



OBSERVATORIO DE EMPLEO Y ACTIVIDAD ECONÓMICA

ESTADÍSTICA DE EMPLEO

PARO REGISTRADO
MUNICIPIO DE ALBACETE
COMPARATIVA PROVINCIAL, REGIONAL Y NACIONAL

SEPTIEMBRE 2021



AYUNTAMIENTO DE ALBACETE
Servicio de Empleo y Promoción Económica

PARO REGISTRADO,
COMPARATIVA GEOGRÁFICA DE LA VARIACIÓN MENSUAL E INTERANUAL, SEGÚN SEXO

	TOTAL	VARIACIÓN			
		MES ANTERIOR		INTERANUAL	
		paro	absoluta	relativa	absoluta
Municipio de Albacete	12449	-796	-6,01%	-2267	-15,41%
Provincia de Albacete	29381	-2001	-6,38%	-5092	-14,77%
Castilla-La Mancha	152032	-10720	-6,59%	-26056	-14,63%
España	3257802	-76113	-2,28%	-518683	-13,73%

	HOMBRES	VARIACIÓN			
		MES ANTERIOR		INTERANUAL	
		paro	absoluta	relativa	absoluta
Municipio de Albacete	4427	-289	-6,13%	-1047	-19,13%
Provincia de Albacete	9951	-883	-8,15%	-2127	-17,61%
Castilla-La Mancha	52755	-4704	-8,19%	-11489	-17,88%
España	1325563	-36136	-2,65%	-269128	-16,88%

	MUJERES	VARIACIÓN			
		MES ANTERIOR		INTERANUAL	
		paro	absoluta	relativa	absoluta
Municipio de Albacete	8022	-507	-5,94%	-1220	-13,20%
Provincia de Albacete	19430	-1118	-5,44%	-2965	-13,24%
Castilla-La Mancha	99277	-6016	-5,71%	-14567	-12,80%
España	1932239	-39977	-2,03%	-249555	-11,44%



PARO REGISTRADO,
COMPARATIVA GEOGRÁFICA DE LA VARIACIÓN MENSUAL E INTERANUAL, SEGÚN SECTOR DE ACTIVIDAD

	VARIACIÓN				
	AGRICULTURA	MES ANTERIOR		INTERANUAL	
		paro	absoluta	relativa	absoluta
Municipio de Albacete	590	-68	-10,33%	-116	-16,43%
Provincia de Albacete	2480	-460	-15,65%	-548	-18,10%
Castilla-La Mancha	10423	-2019	-16,23%	-1826	-14,91%
España	148611	-13067	-8,08%	-29228	-16,44%

	VARIACIÓN				
	CONSTRUCCIÓN	MES ANTERIOR		INTERANUAL	
		paro	absoluta	relativa	absoluta
Municipio de Albacete	654	-30	-4,39%	-150	-18,66%
Provincia de Albacete	1647	-169	-9,31%	-446	-21,31%
Castilla-La Mancha	10549	-1203	-10,24%	-2247	-17,56%
España	259300	-12309	-4,53%	-39242	-13,14%

	VARIACIÓN				
	INDUSTRIA	MES ANTERIOR		INTERANUAL	
		paro	absoluta	relativa	absoluta
Municipio de Albacete	1078	-27	-2,44%	-134	-11,06%
Provincia de Albacete	3202	-161	-4,79%	-425	-11,72%
Castilla-La Mancha	14246	-867	-5,74%	-2411	-14,47%
España	265187	-6668	-2,45%	-39734	-13,03%

	VARIACIÓN				
	SERVICIOS	MES ANTERIOR		INTERANUAL	
		paro	absoluta	relativa	absoluta
Municipio de Albacete	8963	-536	-5,64%	-1479	-14,16%
Provincia de Albacete	19780	-1004	-4,83%	-3065	-13,42%
Castilla-La Mancha	104734	-5385	-4,89%	-16106	-13,33%
España	2306301	-39312	-1,68%	-350933	-13,21%

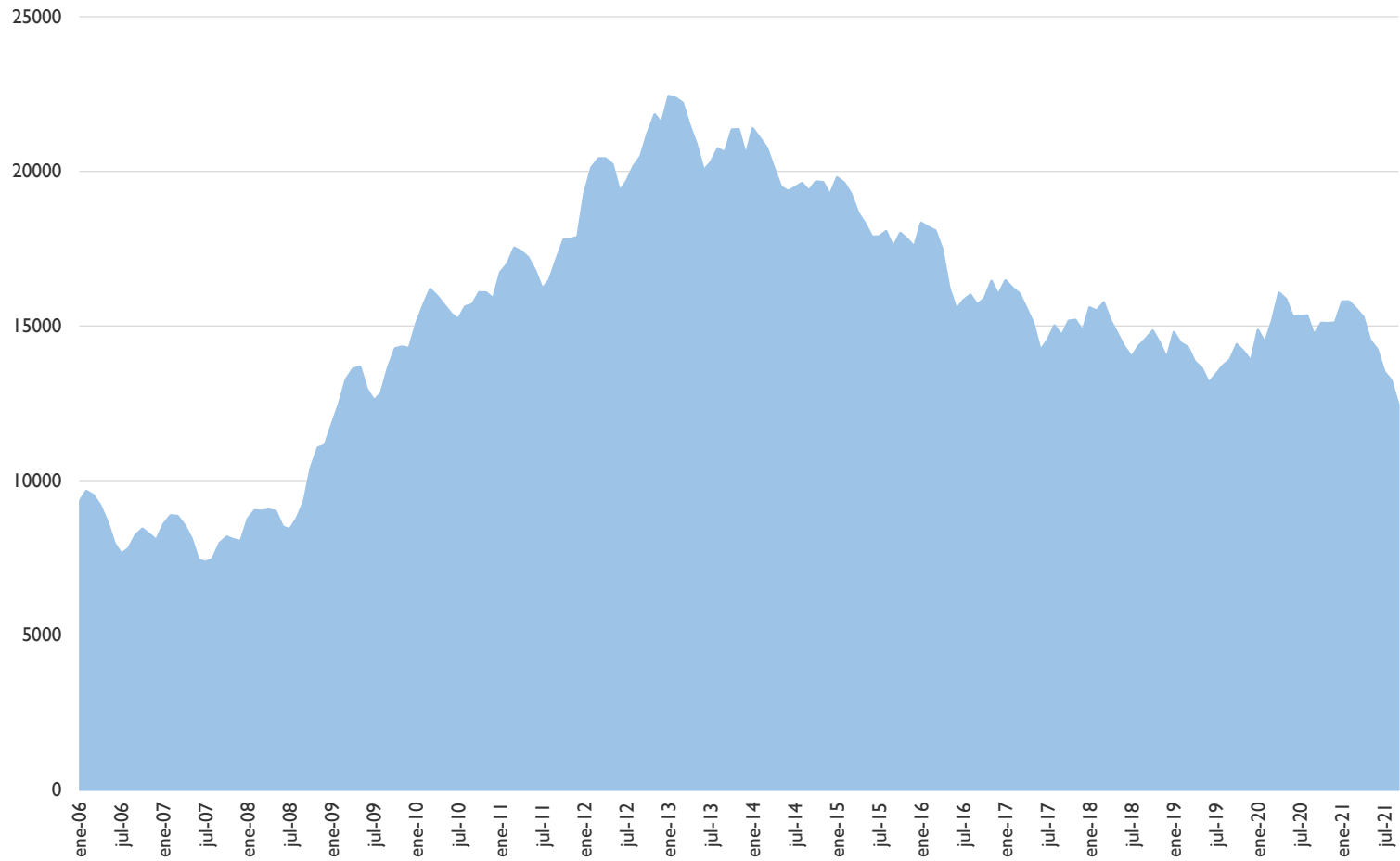
	VARIACIÓN				
	SIN EMPLEO ANTERIOR	MES ANTERIOR		INTERANUAL	
		paro	absoluta	relativa	absoluta
Municipio de Albacete	1164	-135	-10,39%	-388	-25,00%
Provincia de Albacete	2272	-207	-8,35%	-608	-21,11%
Castilla-La Mancha	12080	-1246	-9,35%	-3466	-22,30%
España	278403	-4757	-1,68%	-59546	-17,62%



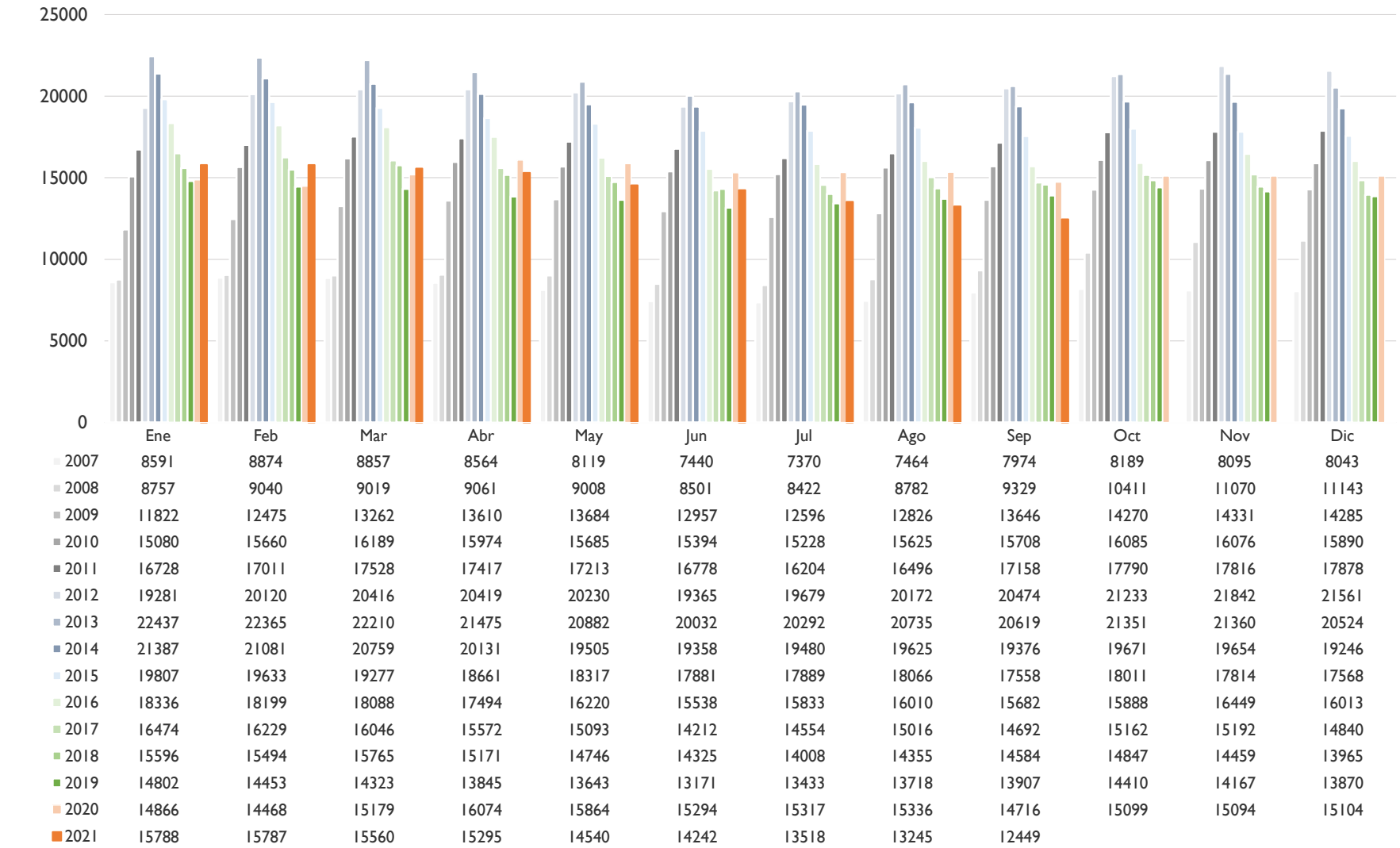
**GRÁFICOS DE EVOLUCIÓN DEL PARO REGISTRADO
MUNICIPIO DE ALBACETE**



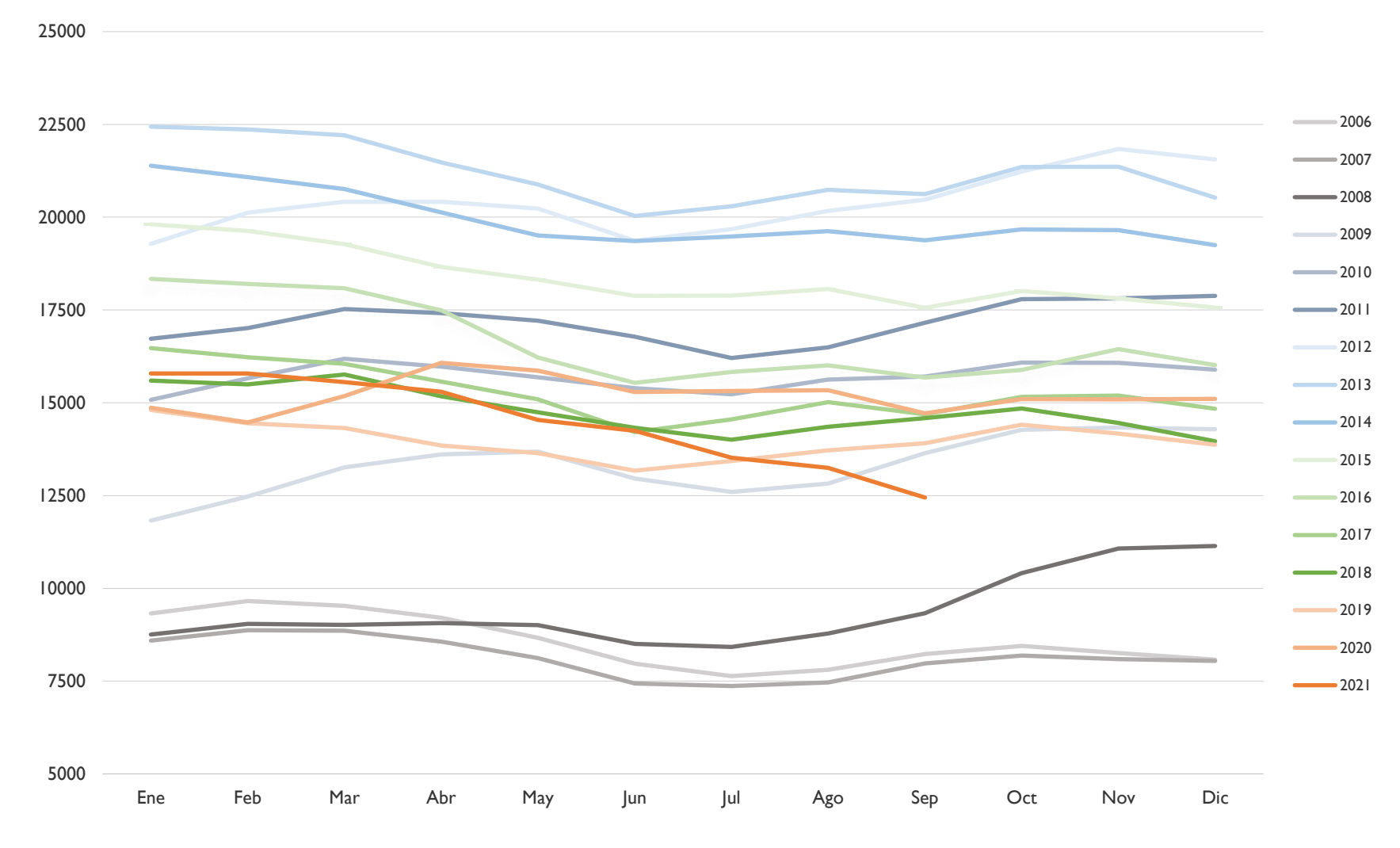
EVOLUCIÓN PARO REGISTRADO – MUNICIPIO DE ALBACETE (I)



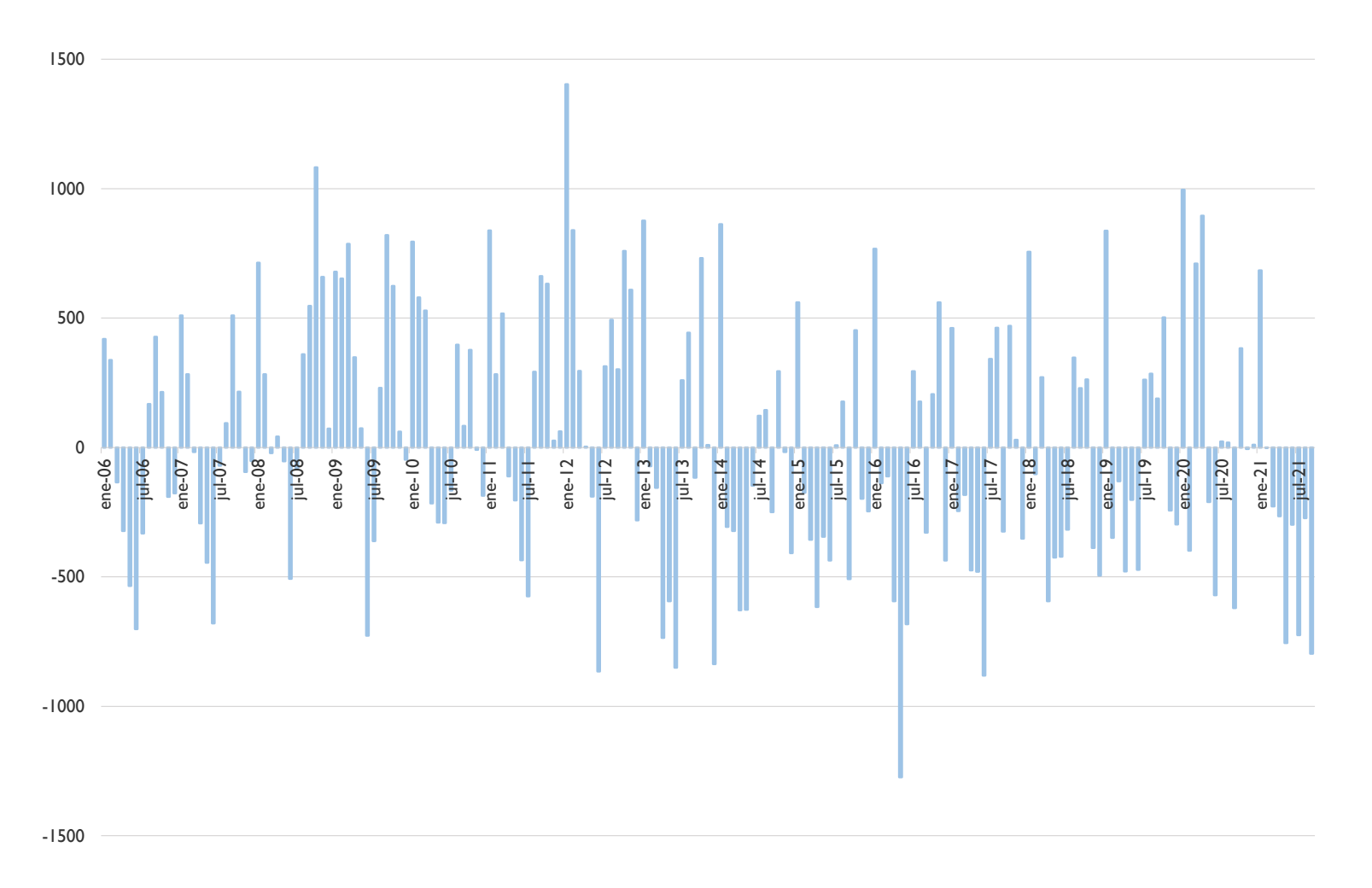
EVOLUCIÓN PARO REGISTRADO – MUNICIPIO DE ALBACETE (2)



EVOLUCIÓN PARO REGISTRADO – MUNICIPIO DE ALBACETE (3)



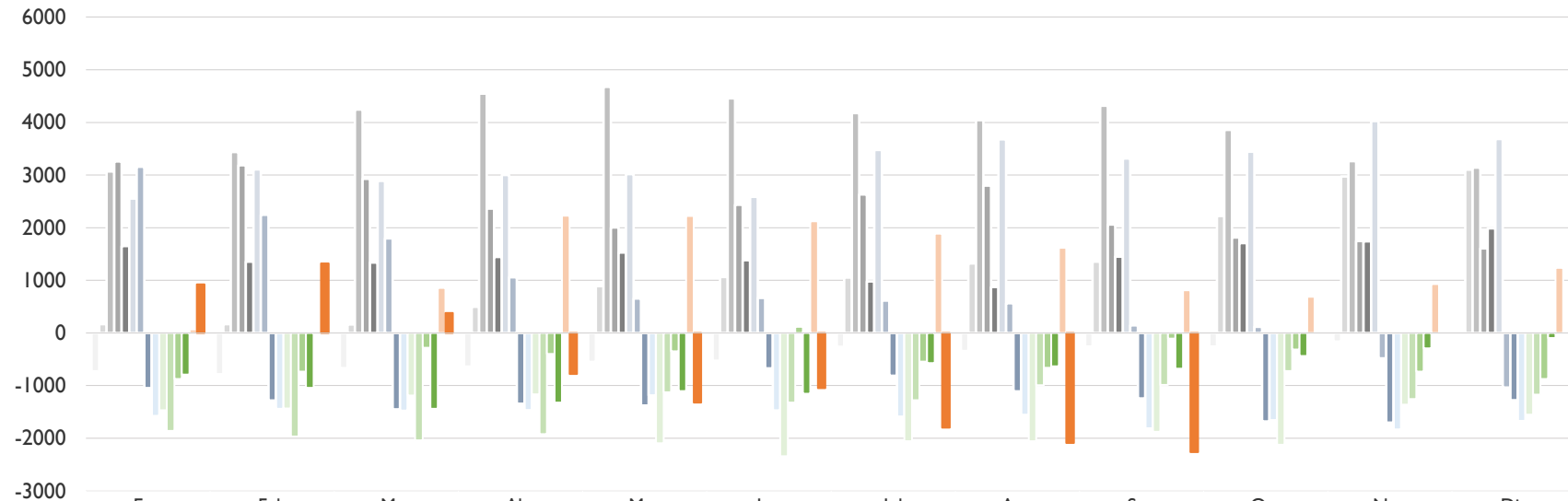
EVOLUCIÓN DE LA VARIACIÓN MENSUAL DEL PARO REGISTRADO – MUNICIPIO DE ALBACETE (I)



EVOLUCIÓN DE LA VARIACIÓN MENSUAL DEL PARO REGISTRADO – MUNICIPIO DE ALBACETE (2)



EVOLUCIÓN DE LA VARIACIÓN ANUAL DEL PARO REGISTRADO – MUNICIPIO DE ALBACETE (2)



	Ene	Feb	Mar	Abr	May	Jun	Jul	Ago	Sep	Oct	Nov	Dic
2007	-731	-786	-669	-640	-551	-529	-267	-341	-259	-258	-162	-38
2008	166	166	162	497	889	1061	1052	1318	1355	2222	2975	3100
2009	3065	3435	4243	4549	4676	4456	4174	4044	4317	3859	3261	3142
2010	3258	3185	2927	2364	2001	2437	2632	2799	2062	1815	1745	1605
2011	1648	1351	1339	1443	1528	1384	976	871	1450	1705	1740	1988
2012	2553	3109	2888	3002	3017	2587	3475	3676	3316	3443	4026	3683
2013	3156	2245	1794	1056	652	667	613	563	145	118	-482	-1037
2014	-1050	-1284	-1451	-1344	-1377	-674	-812	-1110	-1243	-1680	-1706	-1278
2015	-1580	-1448	-1482	-1470	-1188	-1477	-1591	-1559	-1818	-1660	-1840	-1678
2016	-1471	-1434	-1189	-1167	-2097	-2343	-2056	-2056	-1876	-2123	-1365	-1555
2017	-1862	-1970	-2042	-1922	-1127	-1326	-1279	-994	-990	-726	-1257	-1173
2018	-878	-735	-281	-401	-347	113	-546	-661	-108	-315	-733	-875
2019	-794	-1041	-1442	-1326	-1103	-1154	-575	-637	-677	-437	-292	-95
2020	64	15	856	2229	2221	2123	1884	1618	809	689	927	1234
2021	922	1319	381	-779	-1324	-1052	-1799	-2091	-2267			



ANEXO – EFECTOS COVID-19

TRABAJADORES EN SITUACIÓN DE ERTE EN SEPTIEMBRE DE 2021 (medias)			
	NO FUERZA MAYOR	FUERZA MAYOR	TOTALES
Provincia de Albacete	55	470	993
Castilla-La Mancha	526	1975	5314
España	34190	56987	248797

VARIACIÓN MENSUAL			
	NO FUERZA MAYOR	FUERZA MAYOR	TOTALES
Provincia de Albacete	-36	1	-113
Castilla-La Mancha	-56	-178	-580
España	205	-5482	-29108

