



OBSERVATORIO DE EMPLEO Y ACTIVIDAD ECONÓMICA

ESTADÍSTICA DE EMPLEO

PARO REGISTRADO
MUNICIPIO DE ALBACETE
COMPARATIVA PROVINCIAL, REGIONAL Y NACIONAL

JUNIO 2021



AYUNTAMIENTO DE ALBACETE
Servicio de Empleo y Promoción Económica

PARO REGISTRADO,
COMPARATIVA GEOGRÁFICA DE LA VARIACIÓN MENSUAL E INTERANUAL, SEGÚN SEXO

	TOTAL	VARIACIÓN			
		MES ANTERIOR		INTERANUAL	
		paro	absoluta	relativa	absoluta
Municipio de Albacete	14242	-298	-2,05%	-1052	-6,88%
Provincia de Albacete	33708	-935	-2,70%	-1696	-4,79%
Castilla-La Mancha	178632	-4947	-2,69%	-9100	-4,85%
España	3614339	-166911	-4,41%	-248544	-6,43%

	HOMBRES	VARIACIÓN			
		MES ANTERIOR		INTERANUAL	
		paro	absoluta	relativa	absoluta
Municipio de Albacete	5170	-227	-4,21%	-556	-9,71%
Provincia de Albacete	11566	-446	-3,71%	-1051	-8,33%
Castilla-La Mancha	63145	-2068	-3,17%	-7434	-10,53%
España	1491729	-88050	-5,57%	-155236	-9,43%

	MUJERES	VARIACIÓN			
		MES ANTERIOR		INTERANUAL	
		paro	absoluta	relativa	absoluta
Municipio de Albacete	9072	-71	-0,78%	-496	-5,18%
Provincia de Albacete	22142	-489	-2,16%	-645	-2,83%
Castilla-La Mancha	115487	-2879	-2,43%	-1666	-1,42%
España	2122610	-78861	-3,58%	-93308	-4,21%



PARO REGISTRADO,
COMPARATIVA GEOGRÁFICA DE LA VARIACIÓN MENSUAL E INTERANUAL, SEGÚN SECTOR DE ACTIVIDAD

	VARIACIÓN				
	AGRICULTURA	MES ANTERIOR		INTERANUAL	
		paro	absoluta	relativa	absoluta
Municipio de Albacete	659	-34	-4,91%	9	1,38%
Provincia de Albacete	3014	-55	-1,79%	-73	-2,36%
Castilla-La Mancha	14243	-243	-1,68%	-720	-4,81%
España	184057	1882	1,03%	-5430	-2,87%

	VARIACIÓN				
	CONSTRUCCIÓN	MES ANTERIOR		INTERANUAL	
		paro	absoluta	relativa	absoluta
Municipio de Albacete	709	-57	-7,44%	-161	-18,51%
Provincia de Albacete	1882	-102	-5,14%	-277	-12,83%
Castilla-La Mancha	12133	-192	-1,56%	-1830	-13,11%
España	280624	-11763	-4,02%	-24173	-7,93%

	VARIACIÓN				
	INDUSTRIA	MES ANTERIOR		INTERANUAL	
		paro	absoluta	relativa	absoluta
Municipio de Albacete	1176	-13	-1,09%	-88	-6,96%
Provincia de Albacete	3514	-164	-4,46%	-296	-7,77%
Castilla-La Mancha	16254	-701	-4,13%	-1916	-10,54%
España	286139	-12698	-4,25%	-33340	-10,44%

	VARIACIÓN				
	SERVICIOS	MES ANTERIOR		INTERANUAL	
		paro	absoluta	relativa	absoluta
Municipio de Albacete	10031	-224	-2,18%	-1058	-9,54%
Provincia de Albacete	22218	-646	-2,83%	-1475	-6,23%
Castilla-La Mancha	119203	-4057	-3,29%	-7354	-5,81%
España	2525495	-131217	-4,94%	-209453	-7,66%

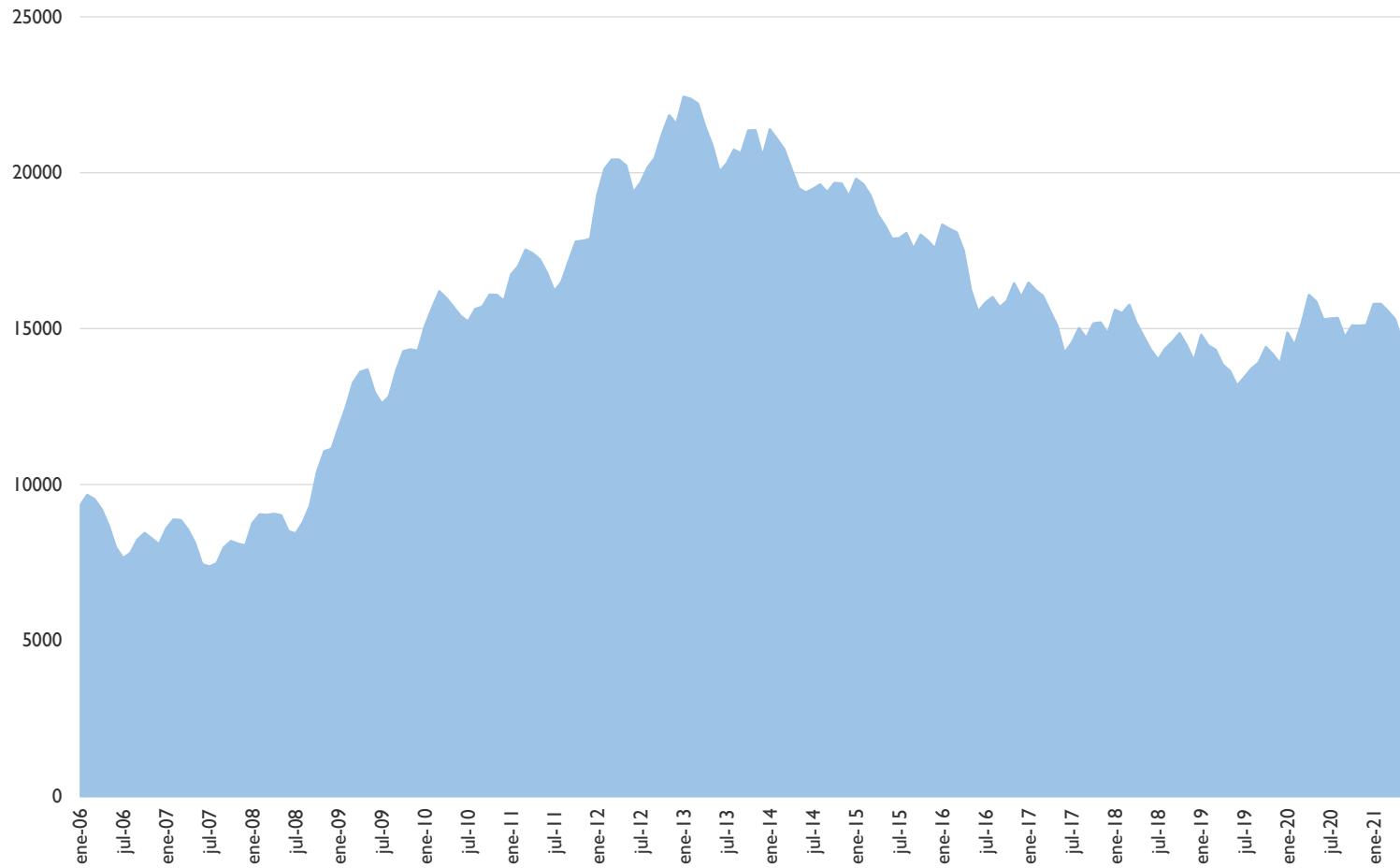
	VARIACIÓN				
	SIN EMPLEO ANTERIOR	MES ANTERIOR		INTERANUAL	
		paro	absoluta	relativa	absoluta
Municipio de Albacete	1667	30	1,83%	246	17,31%
Provincia de Albacete	3080	32	1,05%	425	16,01%
Castilla-La Mancha	16799	246	1,49%	2720	19,32%
España	338024	-13115	-3,73%	23852	7,59%



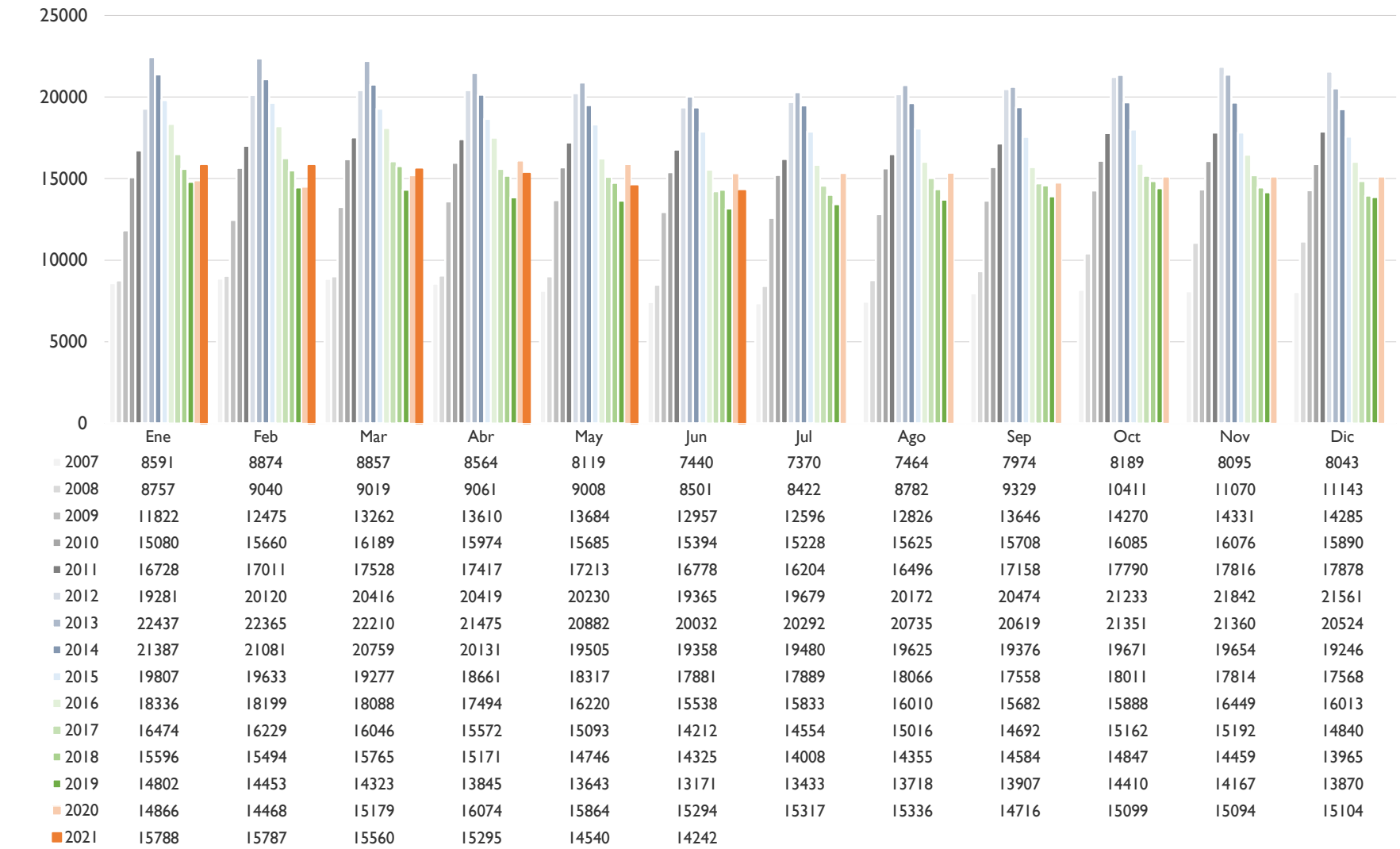
**GRÁFICOS DE EVOLUCIÓN DEL PARO REGISTRADO
MUNICIPIO DE ALBACETE**



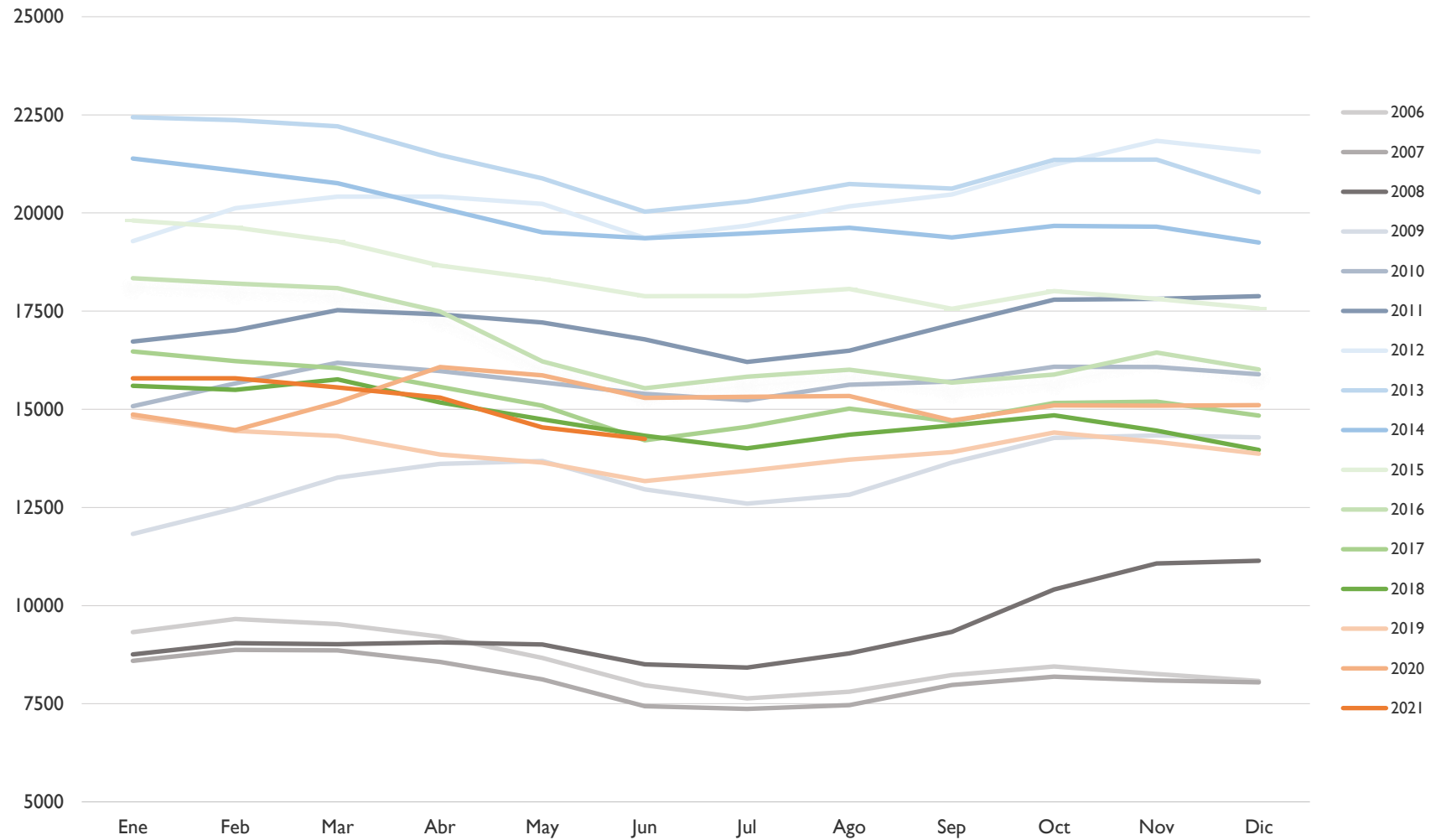
EVOLUCIÓN PARO REGISTRADO – MUNICIPIO DE ALBACETE (I)



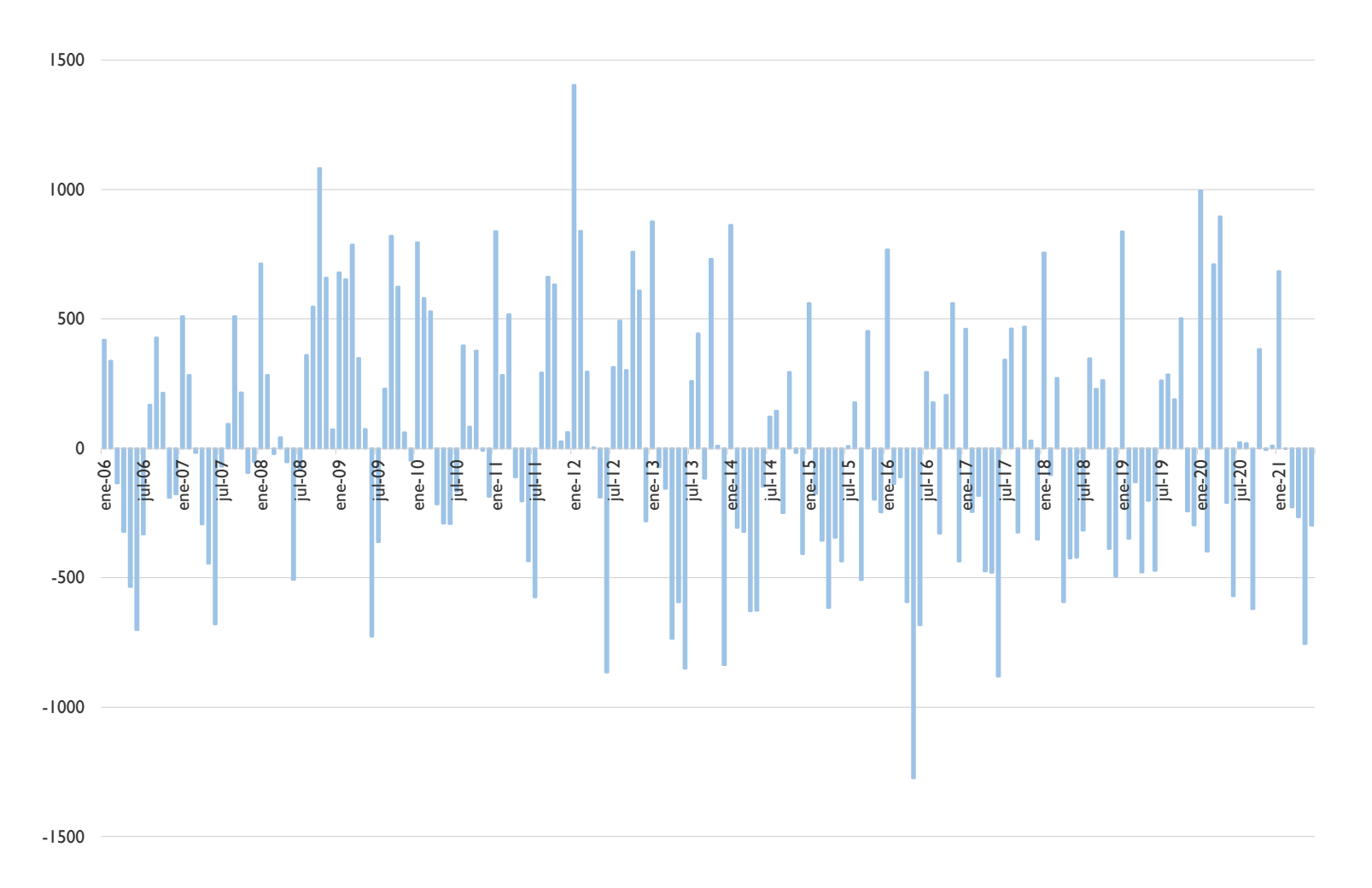
EVOLUCIÓN PARO REGISTRADO – MUNICIPIO DE ALBACETE (2)



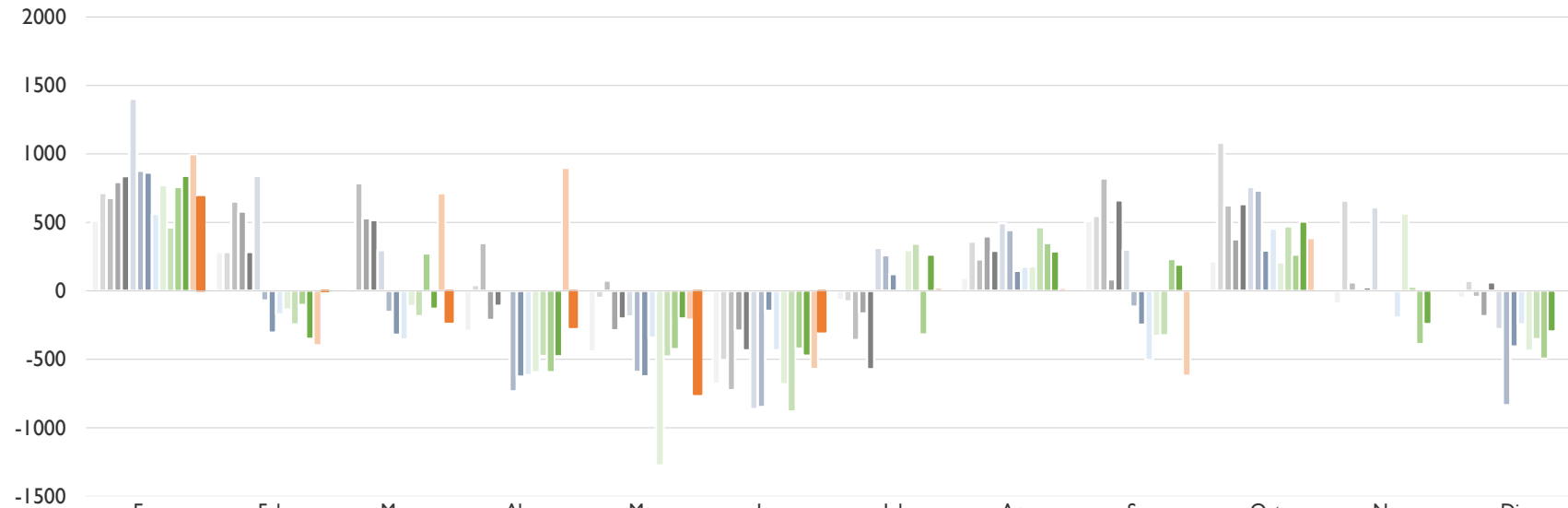
EVOLUCIÓN PARO REGISTRADO – MUNICIPIO DE ALBACETE (3)



EVOLUCIÓN DE LA VARIACIÓN MENSUAL DEL PARO REGISTRADO – MUNICIPIO DE ALBACETE (I)



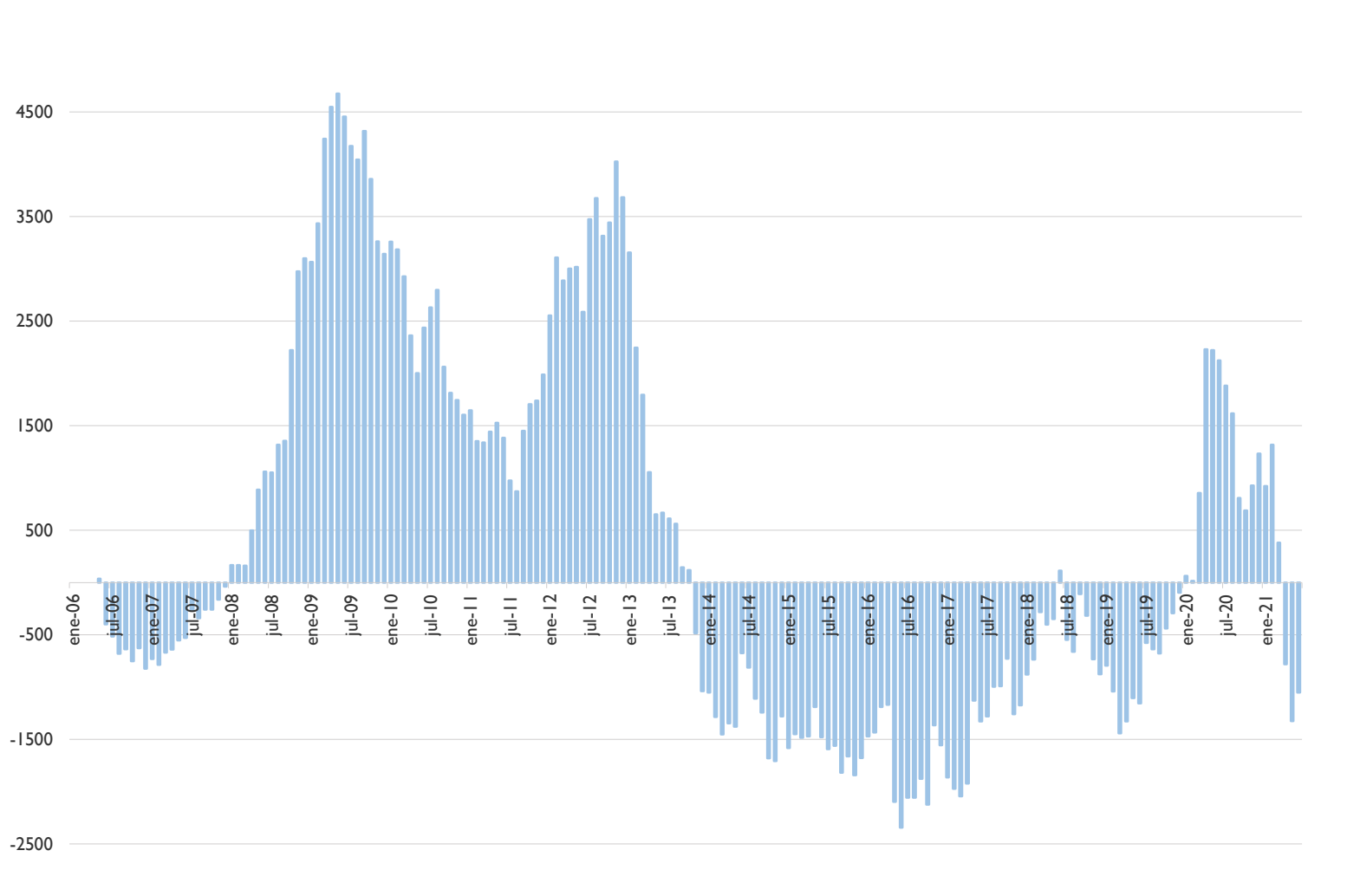
EVOLUCIÓN DE LA VARIACIÓN MENSUAL DEL PARO REGISTRADO – MUNICIPIO DE ALBACETE (2)



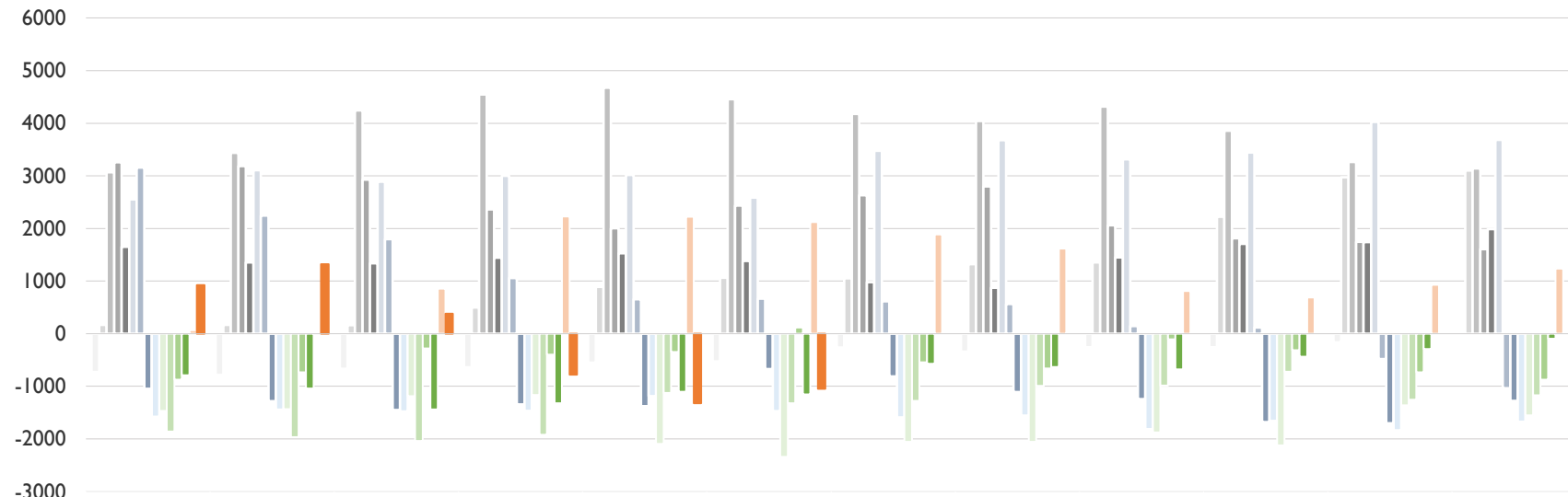
	Ene	Feb	Mar	Abr	May	Jun	Jul	Ago	Sep	Oct	Nov	Dic
2007	510	283	-17	-293	-445	-679	-70	94	510	215	-94	-52
2008	714	283	-21	42	-53	-507	-79	360	547	1082	659	73
2009	679	653	787	348	74	-727	-361	230	820	624	61	-46
2010	795	580	529	-215	-289	-291	-166	397	83	377	-9	-186
2011	838	283	517	-111	-204	-435	-574	292	662	632	26	62
2012	1403	839	296	3	-189	-865	314	493	302	759	609	-281
2013	876	-72	-155	-735	-593	-850	260	443	-116	732	9	-836
2014	863	-306	-322	-628	-626	-147	122	145	-249	295	-17	-408
2015	561	-174	-356	-616	-344	-436	8	177	-508	453	-197	-246
2016	768	-137	-111	-594	-1274	-682	295	177	-328	206	561	-436
2017	461	-245	-183	-474	-479	-881	342	462	-324	470	30	-352
2018	756	-102	271	-594	-425	-421	-317	347	229	263	-388	-494
2019	837	-349	-130	-478	-202	-472	262	285	189	503	-243	-297
2020	996	-398	711	895	-210	-570	23	19	-620	383	-5	10
2021	684	-1	-227	-265	-755	-298						



EVOLUCIÓN DE LA VARIACIÓN ANUAL DEL PARO REGISTRADO – MUNICIPIO DE ALBACETE (1)



EVOLUCIÓN DE LA VARIACIÓN ANUAL DEL PARO REGISTRADO – MUNICIPIO DE ALBACETE (2)



	Ene	Feb	Mar	Abr	May	Jun	Jul	Ago	Sep	Oct	Nov	Dic
2007	-731	-786	-669	-640	-551	-529	-267	-341	-259	-258	-162	-38
2008	166	166	162	497	889	1061	1052	1318	1355	2222	2975	3100
2009	3065	3435	4243	4549	4676	4456	4174	4044	4317	3859	3261	3142
2010	3258	3185	2927	2364	2001	2437	2632	2799	2062	1815	1745	1605
2011	1648	1351	1339	1443	1528	1384	976	871	1450	1705	1740	1988
2012	2553	3109	2888	3002	3017	2587	3475	3676	3316	3443	4026	3683
2013	3156	2245	1794	1056	652	667	613	563	145	118	-482	-1037
2014	-1050	-1284	-1451	-1344	-1377	-674	-812	-1110	-1243	-1680	-1706	-1278
2015	-1580	-1448	-1482	-1470	-1188	-1477	-1591	-1559	-1818	-1660	-1840	-1678
2016	-1471	-1434	-1189	-1167	-2097	-2343	-2056	-2056	-1876	-2123	-1365	-1555
2017	-1862	-1970	-2042	-1922	-1127	-1326	-1279	-994	-990	-726	-1257	-1173
2018	-878	-735	-281	-401	-347	113	-546	-661	-108	-315	-733	-875
2019	-794	-1041	-1442	-1326	-1103	-1154	-575	-637	-677	-437	-292	-95
2020	64	15	856	2229	2221	2123	1884	1618	809	689	927	1234
2021	922	1319	381	-779	-1324	-1052						



ANEXO – EFECTOS COVID-19

TRABAJADORES EN SITUACIÓN DE ERTE EN JUNIO DE 2021 (medias)			
	NO FUERZA MAYOR	FUERZA MAYOR	TOTALES
Provincia de Albacete	150	568	1615
Castilla-La Mancha	1001	2787	8916
España	52472	92266	459544

VARIACIÓN MENSUAL			
	NO FUERZA MAYOR	FUERZA MAYOR	TOTALES
Provincia de Albacete	-77	-126	-555
Castilla-La Mancha	-164	-509	-2337
España	-10959	-18720	-113945

