



OBSERVATORIO DE EMPLEO Y ACTIVIDAD ECONÓMICA

ESTADÍSTICA DE EMPLEO

PARO REGISTRADO
MUNICIPIO DE ALBACETE
COMPARATIVA PROVINCIAL, REGIONAL Y NACIONAL

MARZO 2021



AYUNTAMIENTO DE ALBACETE
Servicio de Empleo y Promoción Económica

PARO REGISTRADO,
COMPARATIVA GEOGRÁFICA DE LA VARIACIÓN MENSUAL E INTERANUAL, SEGÚN SEXO

	TOTAL	VARIACIÓN			
		MES ANTERIOR		INTERANUAL	
		paro	absoluta	relativa	absoluta
Municipio de Albacete	15560	-227	-1,44%	381	2,51%
Provincia de Albacete	37025	-539	-1,43%	629	1,73%
Castilla-La Mancha	193381	-1609	-0,83%	5369	2,86%
España	3949640	-59149	-1,48%	401328	11,31%

	HOMBRES	VARIACIÓN			
		MES ANTERIOR		INTERANUAL	
		paro	absoluta	relativa	absoluta
Municipio de Albacete	5931	-57	-0,95%	-49	-0,82%
Provincia de Albacete	13226	-164	-1,22%	-512	-3,73%
Castilla-La Mancha	70647	-725	-1,02%	-2812	-3,83%
España	1671541	-32469	-1,91%	142599	9,33%

	MUJERES	VARIACIÓN			
		MES ANTERIOR		INTERANUAL	
		paro	absoluta	relativa	absoluta
Municipio de Albacete	9629	-170	-1,73%	430	4,67%
Provincia de Albacete	23799	-375	-1,55%	1141	5,04%
Castilla-La Mancha	122734	-524	-0,43%	8181	7,14%
España	2278099	-26680	-1,16%	258729	12,81%



PARO REGISTRADO,
COMPARATIVA GEOGRÁFICA DE LA VARIACIÓN MENSUAL E INTERANUAL, SEGÚN SECTOR DE ACTIVIDAD

	VARIACIÓN				
	AGRICULTURA	MES ANTERIOR		INTERANUAL	
		paro	absoluta	relativa	absoluta
Municipio de Albacete	873	26	3,07%	127	17,02%
Provincia de Albacete	3672	134	3,79%	348	10,47%
Castilla-La Mancha	16249	718	4,62%	997	6,54%
España	193952	2368	1,24%	34532	21,66%

	VARIACIÓN				
	CONSTRUCCIÓN	MES ANTERIOR		INTERANUAL	
		paro	absoluta	relativa	absoluta
Municipio de Albacete	843	-21	-2,43%	-194	-18,71%
Provincia de Albacete	2117	-56	-2,58%	-574	-21,33%
Castilla-La Mancha	13230	-493	-3,59%	-3804	-22,33%
España	304483	-7685	-2,46%	-14903	-4,67%

	VARIACIÓN				
	INDUSTRIA	MES ANTERIOR		INTERANUAL	
		paro	absoluta	relativa	absoluta
Municipio de Albacete	1262	-35	-2,70%	-27	-2,09%
Provincia de Albacete	3909	-111	-2,76%	-131	-3,24%
Castilla-La Mancha	17987	-162	-0,89%	-291	-1,59%
España	313367	-3675	-1,16%	12688	4,22%

	VARIACIÓN				
	SERVICIOS	MES ANTERIOR		INTERANUAL	
		paro	absoluta	relativa	absoluta
Municipio de Albacete	10876	-204	-1,84%	194	1,82%
Provincia de Albacete	24183	-517	-2,09%	471	1,99%
Castilla-La Mancha	129099	-1921	-1,47%	4931	3,97%
España	2782231	-53686	-1,89%	279876	11,18%

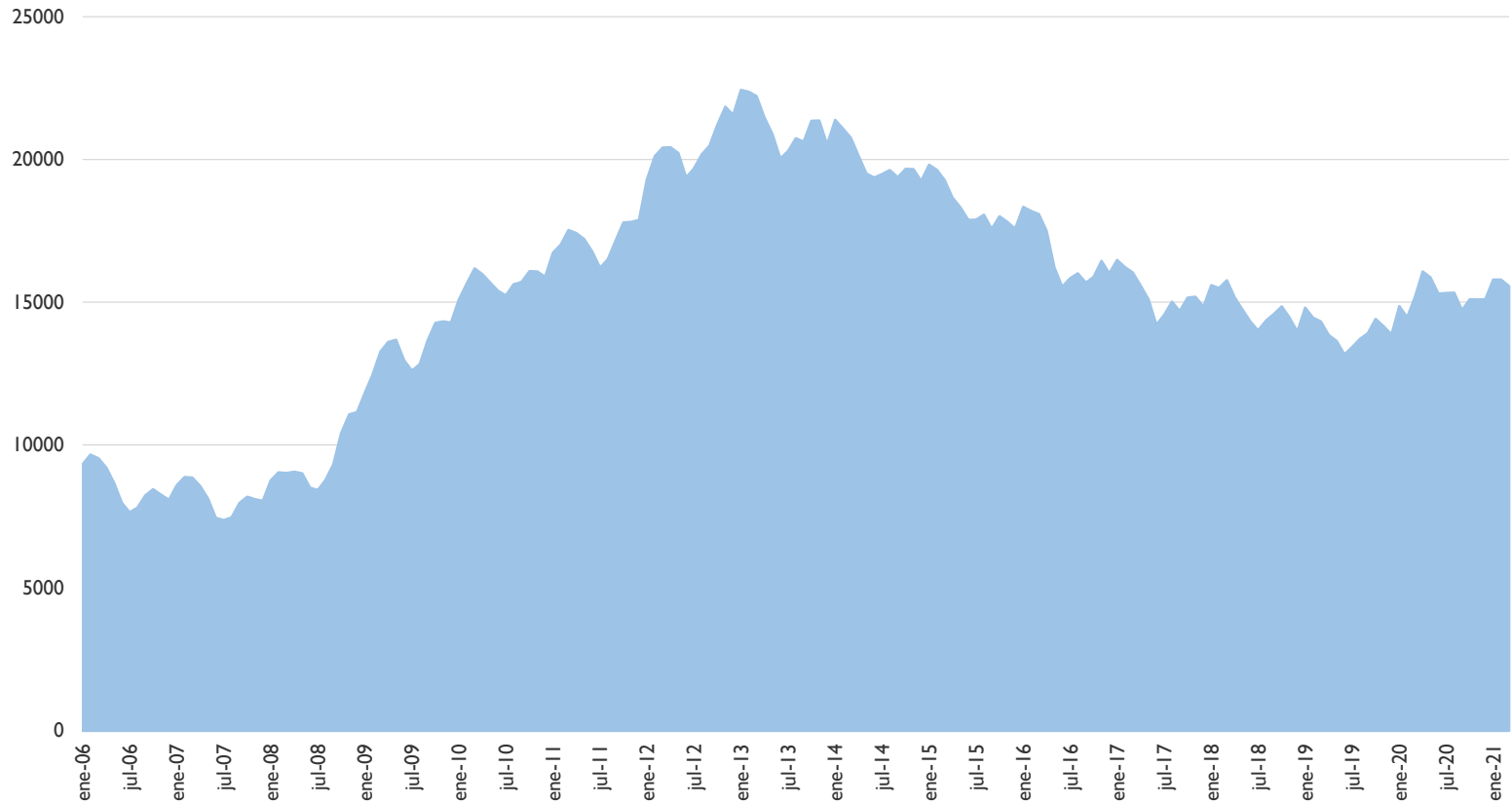
	VARIACIÓN				
	SIN EMPLEO ANTERIOR	MES ANTERIOR		INTERANUAL	
		paro	absoluta	relativa	absoluta
Municipio de Albacete	1706	7	0,41%	281	19,72%
Provincia de Albacete	3144	11	0,35%	515	19,59%
Castilla-La Mancha	16816	249	1,50%	3536	26,63%
España	355607	3529	1,00%	89135	33,45%



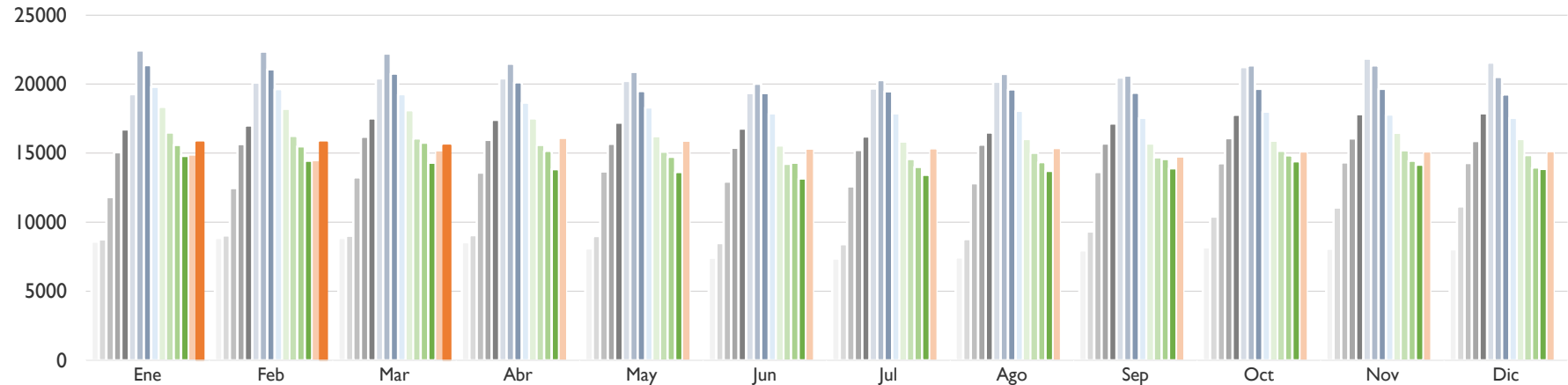
**GRÁFICOS DE EVOLUCIÓN DEL PARO REGISTRADO
MUNICIPIO DE ALBACETE**



EVOLUCIÓN PARO REGISTRADO – MUNICIPIO DE ALBACETE (I)



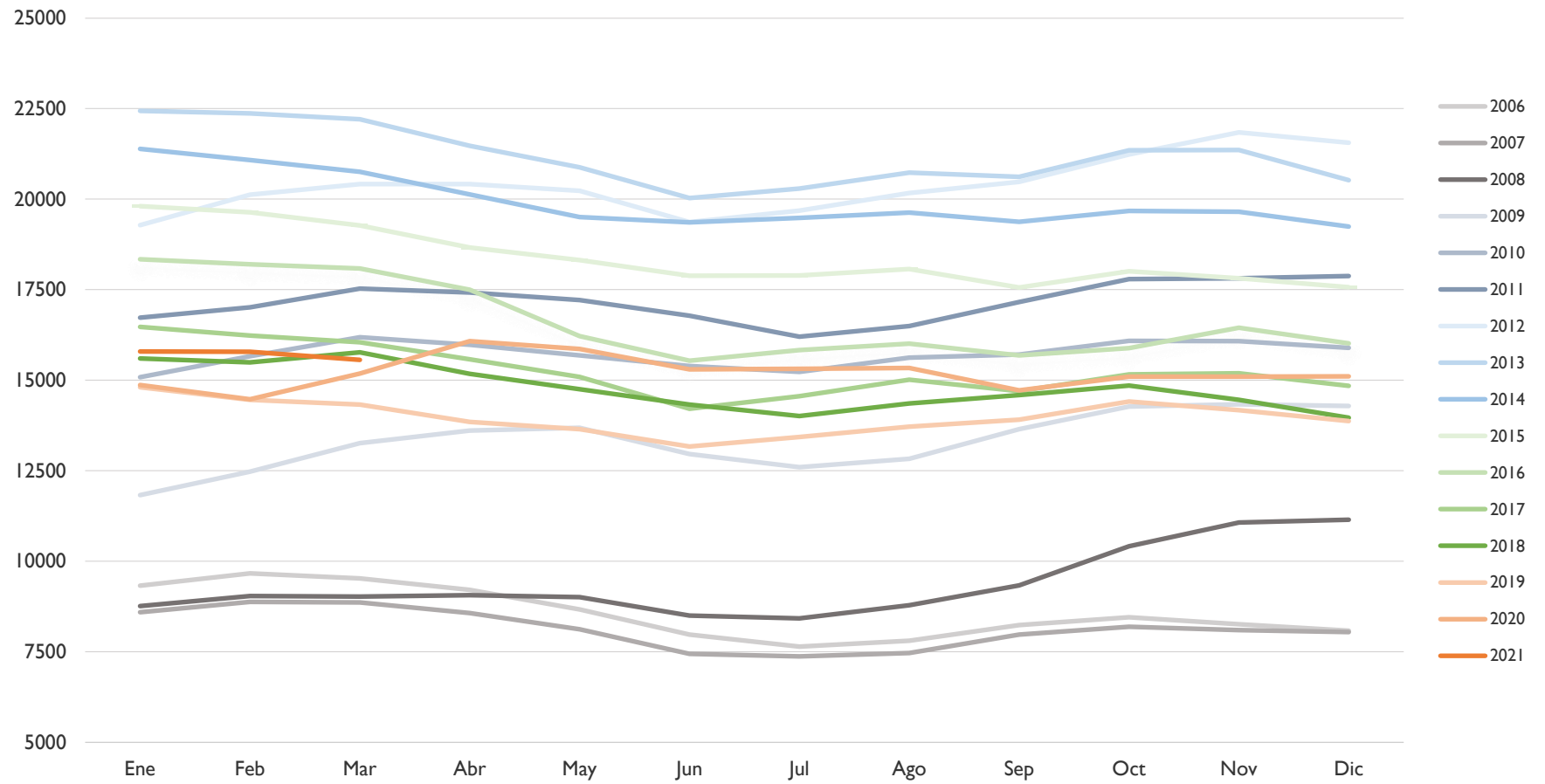
EVOLUCIÓN PARO REGISTRADO – MUNICIPIO DE ALBACETE (2)



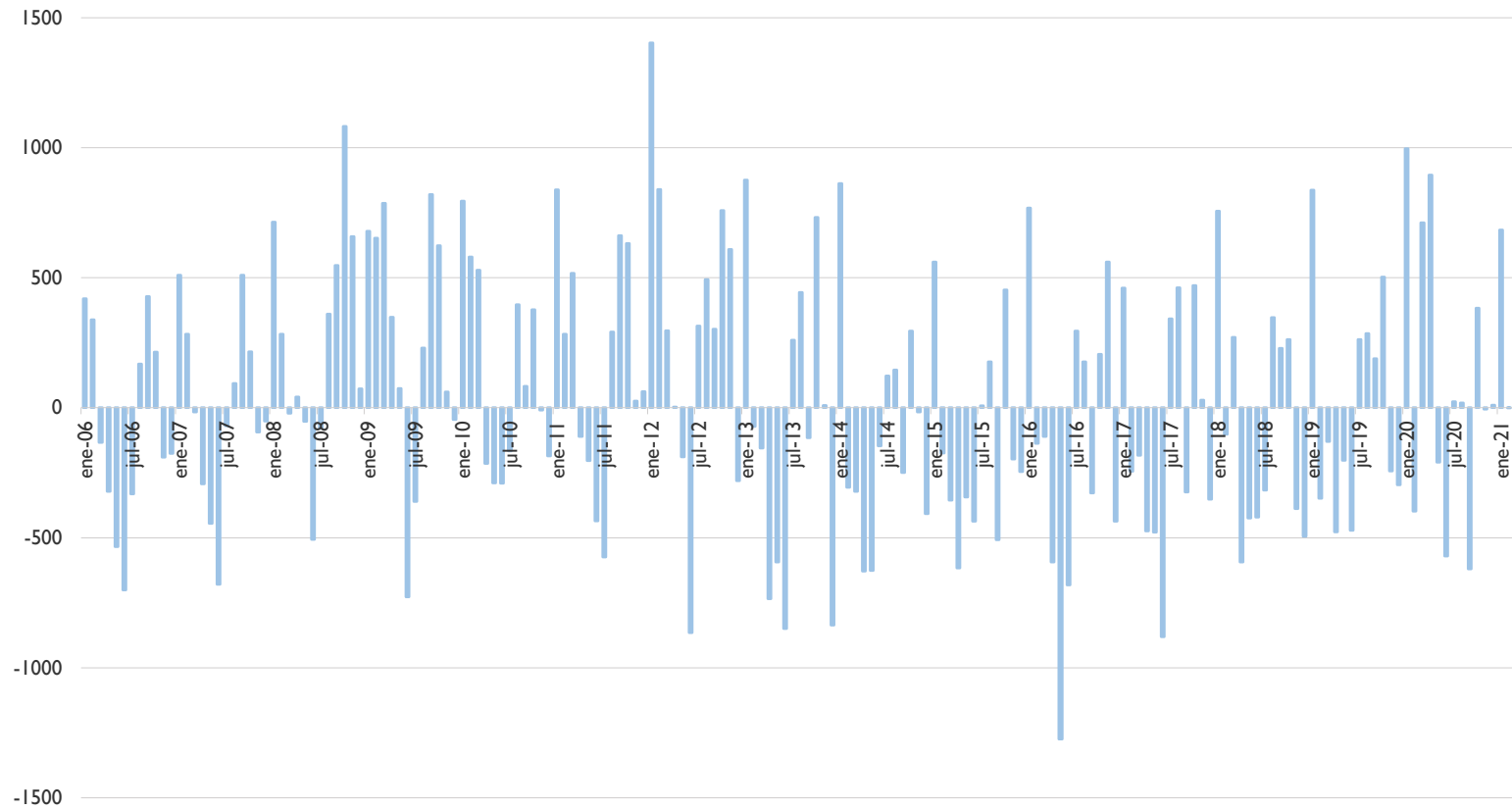
	Ene	Feb	Mar	Abr	May	Jun	Jul	Ago	Sep	Oct	Nov	Dic
2007	8591	8874	8857	8564	8119	7440	7370	7464	7974	8189	8095	8043
2008	8757	9040	9019	9061	9008	8501	8422	8782	9329	10411	11070	11143
2009	11822	12475	13262	13610	13684	12957	12596	12826	13646	14270	14331	14285
2010	15080	15660	16189	15974	15685	15394	15228	15625	15708	16085	16076	15890
2011	16728	17011	17528	17417	17213	16778	16204	16496	17158	17790	17816	17878
2012	19281	20120	20416	20419	20230	19365	19679	20172	20474	21233	21842	21561
2013	22437	22365	22210	21475	20882	20032	20292	20735	20619	21351	21360	20524
2014	21387	21081	20759	20131	19505	19358	19480	19625	19376	19671	19654	19246
2015	19807	19633	19277	18661	18317	17881	17889	18066	17558	18011	17814	17568
2016	18336	18199	18088	17494	16220	15538	15833	16010	15682	15888	16449	16013
2017	16474	16229	16046	15572	15093	14212	14554	15016	14692	15162	15192	14840
2018	15596	15494	15765	15171	14746	14325	14008	14355	14584	14847	14459	13965
2019	14802	14453	14323	13845	13643	13171	13433	13718	13907	14410	14167	13870
2020	14866	14468	15179	16074	15864	15294	15317	15336	14716	15099	15094	15104
2021	15788	15787	15560									



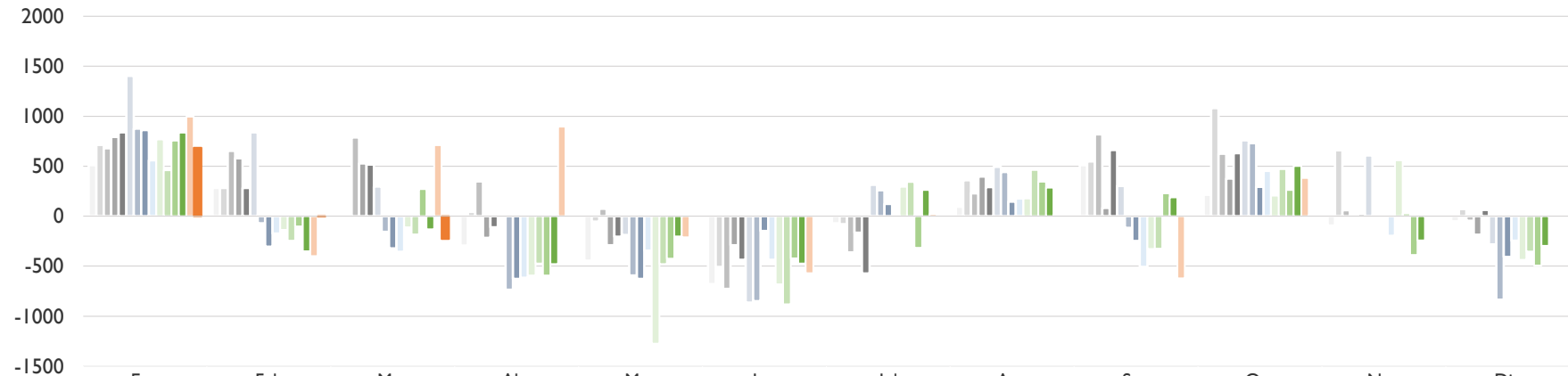
EVOLUCIÓN PARO REGISTRADO – MUNICIPIO DE ALBACETE (3)



EVOLUCIÓN DE LA VARIACIÓN MENSUAL DEL PARO REGISTRADO – MUNICIPIO DE ALBACETE (I)



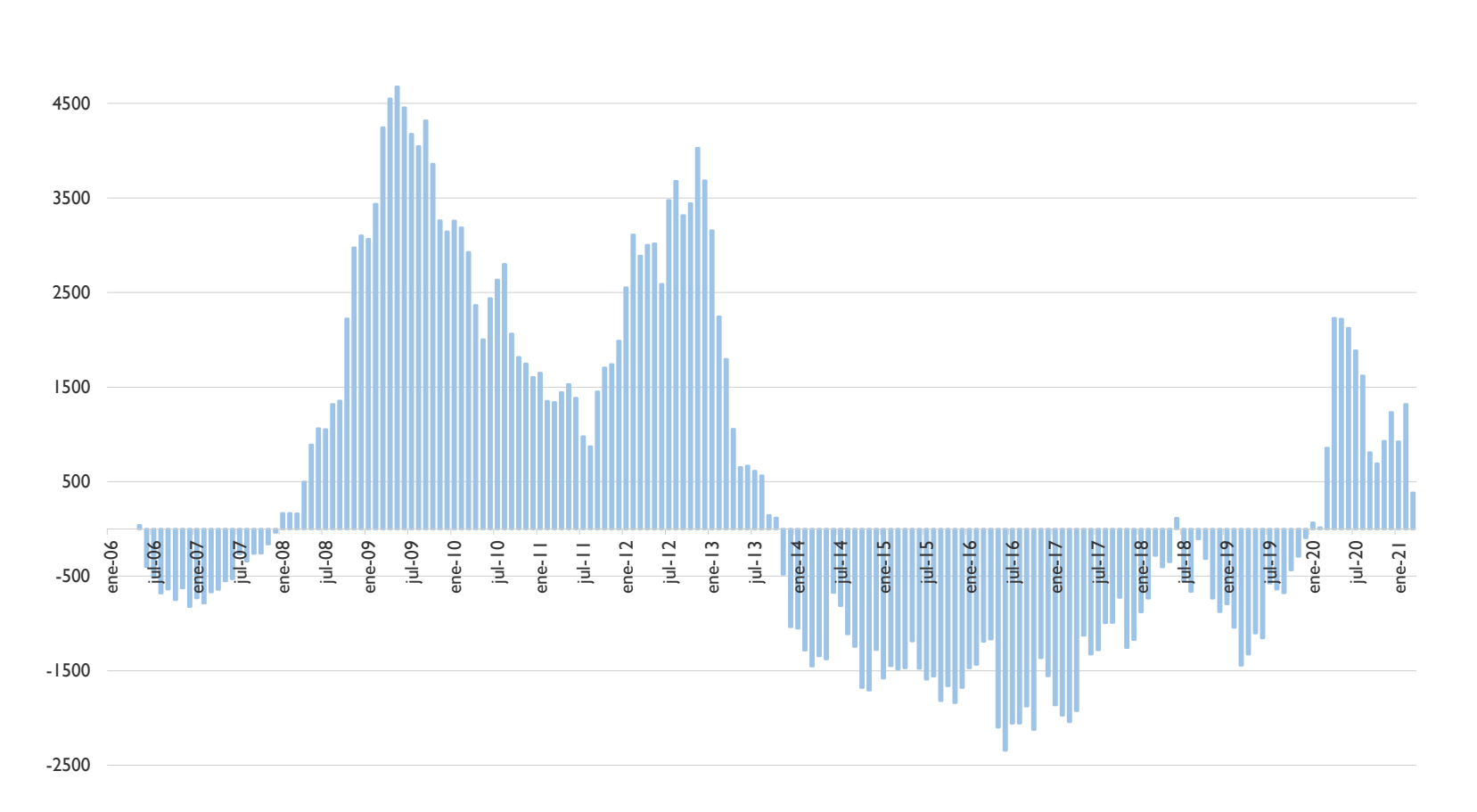
EVOLUCIÓN DE LA VARIACIÓN MENSUAL DEL PARO REGISTRADO – MUNICIPIO DE ALBACETE (2)



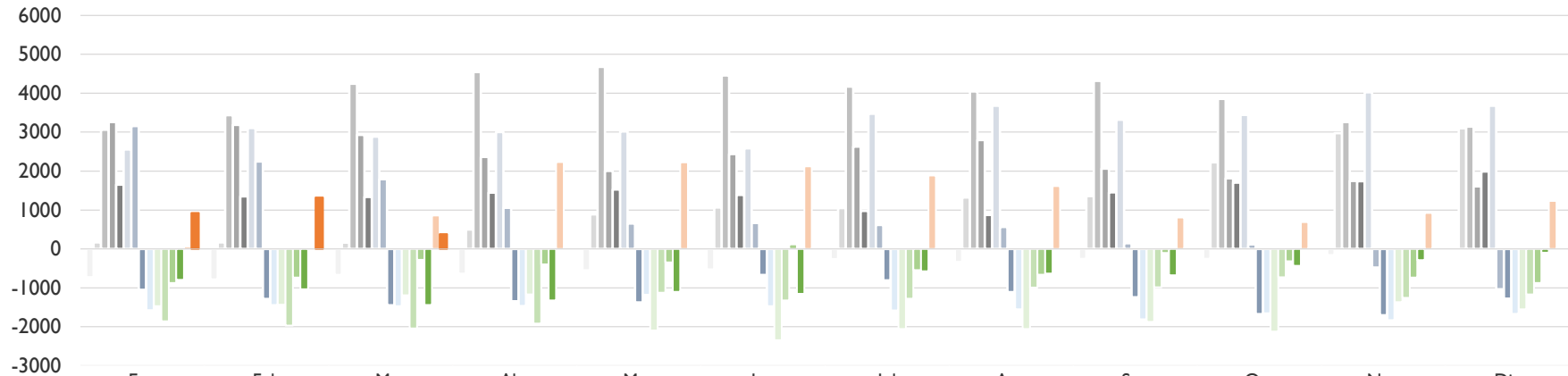
	Ene	Feb	Mar	Abr	May	Jun	Jul	Ago	Sep	Oct	Nov	Dic
2007	510	283	-17	-293	-445	-679	-70	94	510	215	-94	-52
2008	714	283	-21	42	-53	-507	-79	360	547	1082	659	73
2009	679	653	787	348	74	-727	-361	230	820	624	61	-46
2010	795	580	529	-215	-289	-291	-166	397	83	377	-9	-186
2011	838	283	517	-111	-204	-435	-574	292	662	632	26	62
2012	1403	839	296	3	-189	-865	314	493	302	759	609	-281
2013	876	-72	-155	-735	-593	-850	260	443	-116	732	9	-836
2014	863	-306	-322	-628	-626	-147	122	145	-249	295	-17	-408
2015	561	-174	-356	-616	-344	-436	8	177	-508	453	-197	-246
2016	768	-137	-111	-594	-1274	-682	295	177	-328	206	561	-436
2017	461	-245	-183	-474	-479	-881	342	462	-324	470	30	-352
2018	756	-102	271	-594	-425	-421	-317	347	229	263	-388	-494
2019	837	-349	-130	-478	-202	-472	262	285	189	503	-243	-297
2020	996	-398	711	895	-210	-570	23	19	-620	383	-5	10
2021	684	-1	-227									



EVOLUCIÓN DE LA VARIACIÓN ANUAL DEL PARO REGISTRADO – MUNICIPIO DE ALBACETE (I)



EVOLUCIÓN DE LA VARIACIÓN ANUAL DEL PARO REGISTRADO – MUNICIPIO DE ALBACETE (2)



	Ene	Feb	Mar	Abr	May	Jun	Jul	Ago	Sep	Oct	Nov	Dic
2007	-731	-786	-669	-640	-551	-529	-267	-341	-259	-258	-162	-38
2008	166	166	162	497	889	1061	1052	1318	1355	2222	2975	3100
2009	3065	3435	4243	4549	4676	4456	4174	4044	4317	3859	3261	3142
2010	3258	3185	2927	2364	2001	2437	2632	2799	2062	1815	1745	1605
2011	1648	1351	1339	1443	1528	1384	976	871	1450	1705	1740	1988
2012	2553	3109	2888	3002	3017	2587	3475	3676	3316	3443	4026	3683
2013	3156	2245	1794	1056	652	667	613	563	145	118	-482	-1037
2014	-1050	-1284	-1451	-1344	-1377	-674	-812	-1110	-1243	-1680	-1706	-1278
2015	-1580	-1448	-1482	-1470	-1188	-1477	-1591	-1559	-1818	-1660	-1840	-1678
2016	-1471	-1434	-1189	-1167	-2097	-2343	-2056	-2056	-1876	-2123	-1365	-1555
2017	-1862	-1970	-2042	-1922	-1127	-1326	-1279	-994	-990	-726	-1257	-1173
2018	-878	-735	-281	-401	-347	113	-546	-661	-108	-315	-733	-875
2019	-794	-1041	-1442	-1326	-1103	-1154	-575	-637	-677	-437	-292	-95
2020	64	15	856	2229	2221	2123	1884	1618	809	689	927	1234
2021	922	1319	381									



ANEXO – EFECTOS COVID-19

TRABAJADORES EN SITUACIÓN DE ERTE EN MARZO DE 2021 (medias)			
	NO FUERZA MAYOR	FUERZA MAYOR	TOTALES
Provincia de Albacete	415	830	3145
Castilla-La Mancha	1457	4098	15443
España	78670	145812	779562

VARIACIÓN MENSUAL			
	NO FUERZA MAYOR	FUERZA MAYOR	TOTALES
Provincia de Albacete	-92	-170	-2741
Castilla-La Mancha	-393	-1153	-9552
España	-4347	-28822	-130099

