



OBSERVATORIO DE EMPLEO Y ACTIVIDAD ECONÓMICA

# TERMÓMETRO DE EMPLEO

DEMANDANTES DE EMPLEO,  
PARO Y CONTRATOS REGISTRADOS  
MUNICIPIO DE ALBACETE

NOVIEMBRE 2020



AYUNTAMIENTO DE ALBACETE  
Servicio de Empleo y Promoción Económica

## TERMÓMETRO DE EMPLEO<sup>1</sup>

**El mes de noviembre de 2020 registra un total de 15.094 personas en paro en el municipio de Albacete, con un descenso del 0,03% respecto al mes anterior.**

El mes de noviembre de 2020 registra un total de 15.094 personas en paro en el municipio de Albacete; de ellas, 5.686 son hombres y 9.408 mujeres. Estos datos se pueden contrastar con el último gráfico de este documento, en el que se muestra como el paro afecta más a las mujeres, especialmente de 45 y más años.

Las variaciones con respecto al mes anterior experimentaron un descenso del 0,03% en el total de paro registrado (-5), con una caída del 0,39% para los hombres (-22) y una subida del 0,18% para las mujeres (+17).

Las variaciones con respecto al mismo mes del año anterior experimentaron un aumento del 6,54% en las cifras de paro (+927), con una subida del 8,41% (+441) en el caso de los hombres, y del 5,45% (+486) en las mujeres.

Por sectores de actividad, el mes de noviembre arroja un total de 790 personas en paro en agricultura, 1.226 en industria, 822 en construcción, 10.600 en servicios, y 1.656 sin empleo anterior.

La evolución mensual del paro baja en agricultura (-4,47%; -37) y en servicios (-0,05%; -5), y sube en industria (+0,08%; +1), construcción (+0,24%; +2) y en el colectivo sin empleo anterior (+2,10 %; +34).

Por otra parte, la evolución del paro con respecto al mismo mes del año anterior sube en todos los sectores: agricultura (+25,00%; +158), industria (+4,16%; +49), construcción (+4,58%; +36), servicios (+4,56%; +462) y en el colectivo sin empleo anterior (+15,48%; +222).

El descenso del paro local de este mes (-0,03%) es menor que el registrado en la región (-0,90%) y contrasta con los aumentos registrados en la provincia (+0,12%) y en el ámbito nacional (+0,66%).

---

<sup>1</sup> Fuente: Elaboración propia a partir de datos del Servicio de Estadística de Castilla-La Mancha ([www.ies.jccm.es](http://www.ies.jccm.es)), [www.sepe.es](http://www.sepe.es), y del Servicio Periférico de Empleo de la JCCM en Albacete.



**El número de contratos registrados en noviembre de 2020 es de 5.624, lo que supone un descenso del 16,33% en las contrataciones con respecto al mes anterior.**

En total se realizaron 5.624 contratos en Albacete, de los que 3.459 fueron a hombres, y 2.165 a mujeres. El número de contratos indefinidos realizados en este periodo ha sido de 427, frente a 5.197 temporales.

La evolución de la contratación ha experimentado un descenso del 16,33% (-1.098) con respecto al mes anterior; en el caso de los hombres se ha registrado una caída del 16,41% (-679), y del 16,22% (-419) en las mujeres. Por otra parte, los contratos indefinidos han registrado un descenso mensual del 28,48 % (-170).

Comparando las cifras con el mismo mes del año anterior observamos un descenso en el número de contrataciones del 19,81 % (-1.389), con una caída del 10,64% (-412) para los varones, y del 31,09% (-977) para las mujeres. El número de contratos indefinidos realizados disminuye un 19,13% (-101) con respecto al mismo mes del año anterior.

Por sectores de actividad, se realizaron 1.837 contrataciones en agricultura, 435 en industria, 325 en construcción, y 3.027 en los servicios. Lo que supone descenso de la contratación con respecto al mes anterior en todos los sectores: agricultura (-11,68%; -243), industria (-5,02%; -23), construcción (-27,13%; -121) y servicios (-19,02%; -711).

La evolución de la contratación con respecto al mismo mes del año anterior disminuye en construcción (-9,97%; -36) y servicios (-39,75%; -1.997), y aumenta en agricultura (+42,96%; +552) e industria (+26,82%; +92).

La contratación en el municipio de Albacete ha bajado este mes (-16,33%) menos que en el ámbito provincial (-17,30%) y más que en el regional (-3,30%) y en el nacional (-6,55%).

Los contratos indefinidos realizados este mes tienen un peso del 7,59% sobre el total de la contratación local de este mes, cifra mayor que la registrada en el ámbito provincial (7,36%) y regional (6,71%), pero menor que la nacional (8,84%).

**Hay un total de 20.575 demandantes de empleo, con un aumento del 1,73% sobre el mes anterior.**

El número de demandantes de empleo en la ciudad de Albacete durante el mes de noviembre de 2020 asciende a 20.575, siendo 8.098 hombres y 12.477 mujeres.

El paro registrado en este mismo período supone el 73,36% del total de demandantes de empleo, con diferencias según sexos: 70,21% en hombres, y 75,40% en mujeres.

La cifra de demandantes de empleo aumenta (+1,73%; +350) con respecto al mes anterior, con una subida del 1,87% para los varones (+149) y del 1,64% en las mujeres (+201).

La variación de los demandantes de empleo con respecto al mismo mes del año anterior ha experimentado un aumento medio del 9,39% (+1.766), con una subida del 13,91% para los hombres (+989) y del 6,64% para las mujeres (+777).

El aumento relativo de demandantes de empleo de este mes contrasta con el ligero descenso relativo de paro registrado.

## El paro registrado baja con respecto al mes anterior, principalmente, en los siguientes colectivos:

*En los hombres*, por edad, baja en los menores de 20 años (-3), y en los grupos de 35 y más años (-50);

- según el sector de actividad, baja en agricultura (-44) y servicios (-12);
- según el nivel de estudios, baja en el grupo sin estudios (-6), educación primaria (-49), programas de formación profesional con titulación de primera etapa (-1), formación profesional superior (-8) y en enseñanza universitaria (-7);
- según el grupo de ocupación, baja en dirección de las empresas y de la administración pública (-4), técnicos y profesionales científicos e intelectuales (-4), trabajadores cualificados en la agricultura (-13), artesanos y trabajadores cualificados de las industrias manufactureras, la construcción, y la minería -excepto los operadores de instalaciones y maquinaria-, trabajadores cualificados de las industrias extractivas, de la metalurgia, la construcción de maquinaria y asimilados, trabajadores cualificados de industrias de artes gráficas, textil y de la confección, de la elaboración de alimentos, ebanistas, artesanos y otros asimilados (-36), y trabajadores no cualificados (-47).

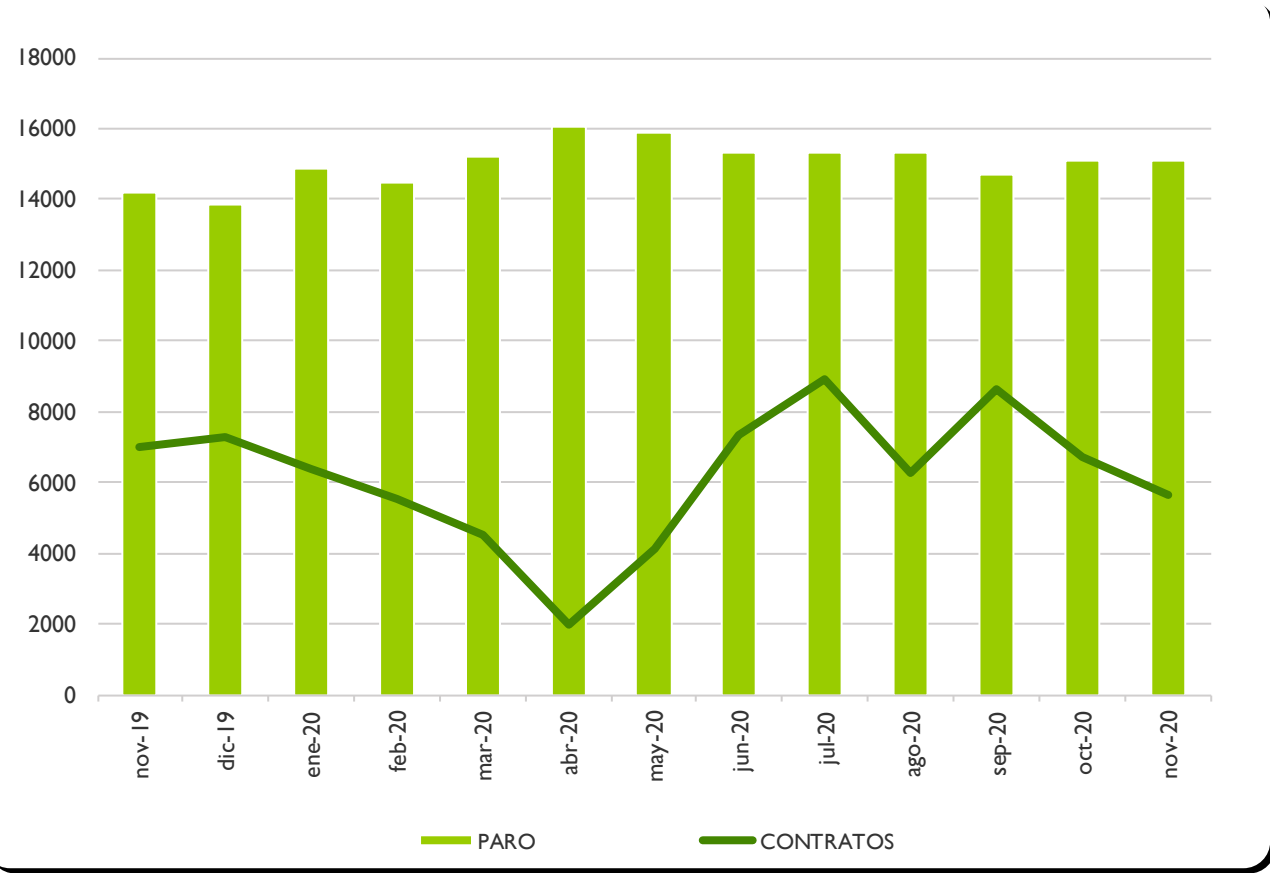
*En las mujeres*, por edad, baja en los grupos entre 35 y 49 años (-44), y en las mayores de 59 años (-3);

- según el sector de actividad, baja en industria (-11);
- según el nivel de estudios, baja en enseñanza universitaria (-31) y en enseñanza universitaria de tercer ciclo (-1);
- según el grupo de ocupación, baja en dirección de las empresas y de la administración pública (-1), técnicas y profesionales científicas e intelectuales (-28), técnicas y profesionales de apoyo (-4), artesanas y trabajadoras cualificadas de las industrias manufactureras, la construcción y la minería -excepto las operadoras de instalaciones y maquinaria-, trabajadoras cualificadas de las industrias extractivas, de la metalurgia, la construcción de maquinaria y asimiladas, trabajadoras cualificadas de industrias de artes gráficas, textil y de la confección, de la elaboración de alimentos, ebanistas, artesanas y otras asimiladas (-3), operadoras y montadoras de instalaciones y maquinaria fija y conductoras y operadoras de maquinaria móvil (-2), y en las fuerzas armadas (-1).

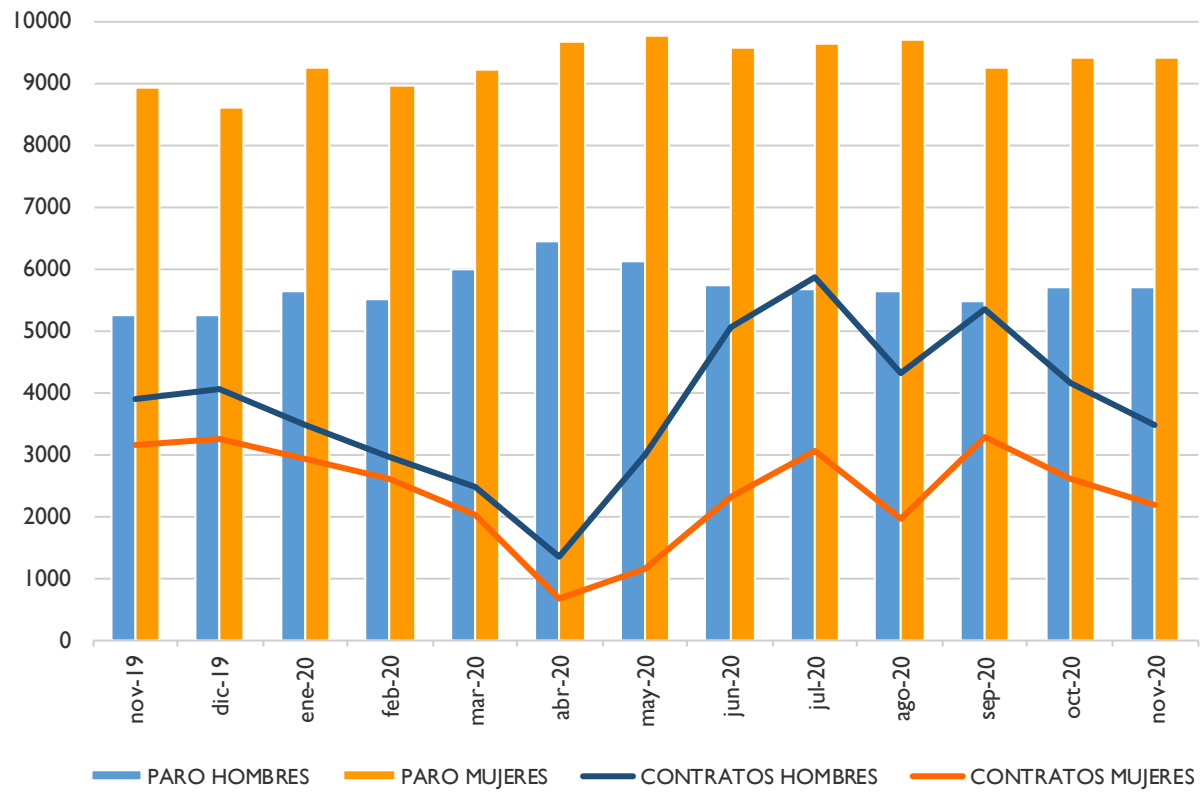
**ANEXO I**

**PARO REGISTRADO Y CONTRATOS, LOCAL  
GRÁFICOS DE EVOLUCIÓN MENSUAL**

### EVOLUCIÓN MENSUAL - PARO Y CONTRATOS REGISTRADOS

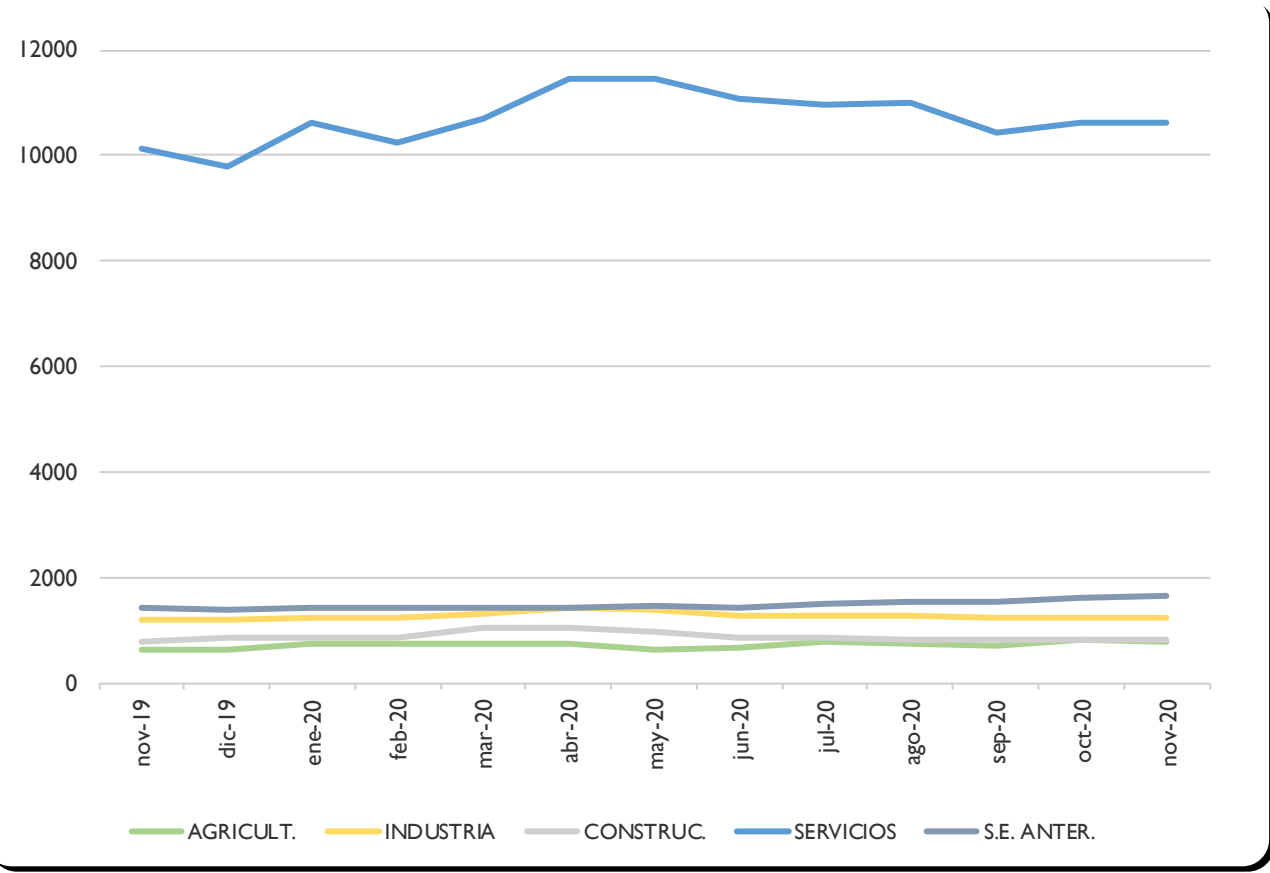


## EVOLUCIÓN MENSUAL - PARO Y CONTRATOS REGISTRADOS, SEGÚN SEXO

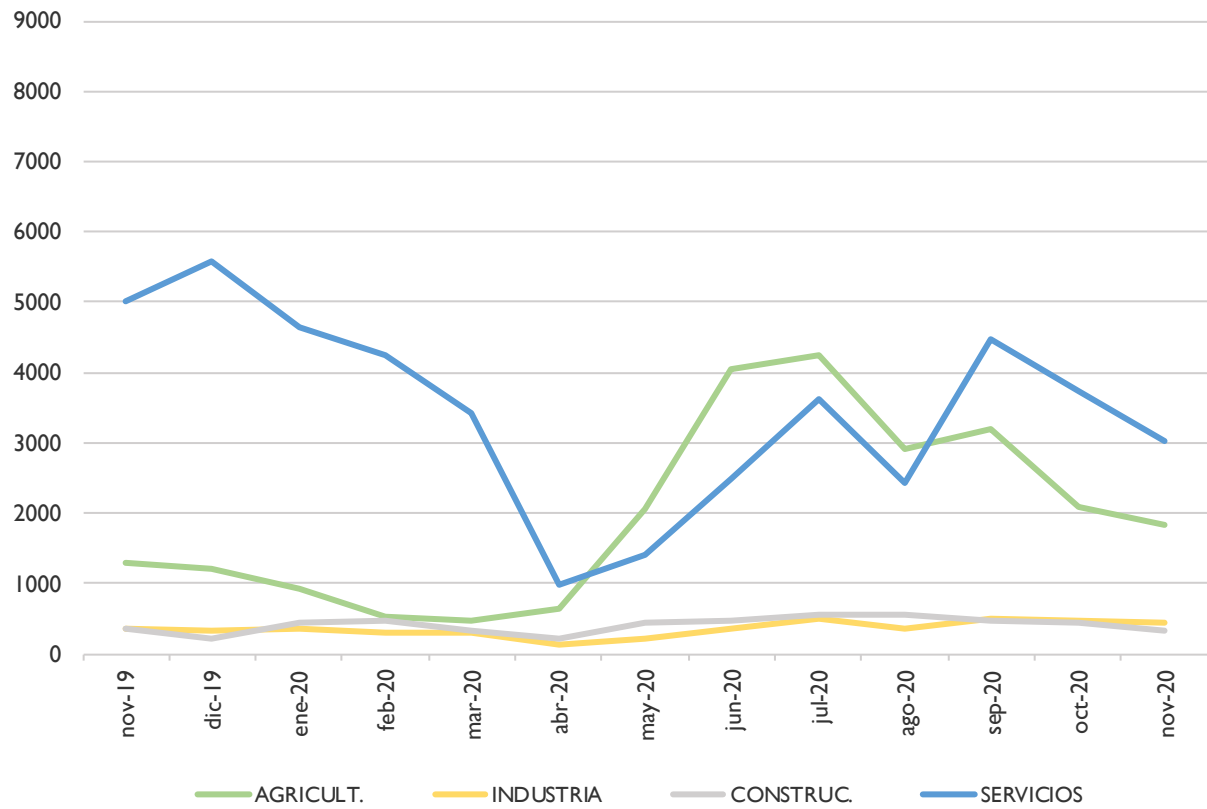




### EVOLUCIÓN MENSUAL - PARO REGISTRADO, SEGÚN SECTOR DE ACTIVIDAD



## EVOLUCIÓN MENSUAL - CONTRATOS REGISTRADOS, SEGÚN SECTOR DE ACTIVIDAD



**ANEXO 2**

**PARO Y CONTRATOS REGISTRADOS,  
COMPARATIVA GEOGRÁFICA DE LA VARIACIÓN MENSUAL E INTERANUAL**

PARO REGISTRADO,  
COMPARATIVA GEOGRÁFICA DE LA VARIACIÓN MENSUAL E INTERANUAL, SEGÚN SEXO

	VARIACIÓN				
	TOTAL	MES ANTERIOR		INTERANUAL	
	paro	absoluta	relativa	absoluta	relativa
Municipio de Albacete	15094	-5	-0,03%	927	6,54%
Provincia de Albacete	35357	43	0,12%	1248	3,66%
Castilla-La Mancha	182652	-1662	-0,90%	12043	7,06%
España	3851312	25269	0,66%	653128	20,42%

	VARIACIÓN				
	HOMBRES	MES ANTERIOR		INTERANUAL	
	paro	absoluta	relativa	absoluta	relativa
Municipio de Albacete	5686	-22	-0,39%	441	8,41%
Provincia de Albacete	12512	-105	-0,83%	571	4,78%
Castilla-La Mancha	66907	-1261	-1,85%	5597	9,13%
España	1629058	6300	0,39%	311372	23,63%

	VARIACIÓN				
	MUJERES	MES ANTERIOR		INTERANUAL	
	paro	absoluta	relativa	absoluta	relativa
Municipio de Albacete	9408	17	0,18%	486	5,45%
Provincia de Albacete	22845	148	0,65%	677	3,05%
Castilla-La Mancha	115745	-401	-0,35%	6446	5,90%
España	2222254	18969	0,86%	341756	18,17%



PARO REGISTRADO,  
COMPARATIVA GEOGRÁFICA DE LA VARIACIÓN MENSUAL E INTERANUAL, SEGÚN SECTOR DE ACTIVIDAD

	VARIACIÓN				
	AGRICULTURA	MES ANTERIOR		INTERANUAL	
		paro	absoluta	relativa	absoluta
Municipio de Albacete	790	-37	-4,47%	158	25,00%
Provincia de Albacete	3355	-195	-5,49%	249	8,02%
Castilla-La Mancha	14622	-1389	-8,68%	603	4,30%
España	183449	-4624	-2,46%	35849	24,29%

	VARIACIÓN				
	CONSTRUCCIÓN	MES ANTERIOR		INTERANUAL	
		paro	absoluta	relativa	absoluta
Municipio de Albacete	822	2	0,24%	36	4,58%
Provincia de Albacete	2091	-9	-0,43%	67	3,31%
Castilla-La Mancha	13041	58	0,45%	777	6,34%
España	299659	1482	0,50%	43919	17,17%

	VARIACIÓN				
	INDUSTRIA	MES ANTERIOR		INTERANUAL	
		paro	absoluta	relativa	absoluta
Municipio de Albacete	1226	1	0,08%	49	4,16%
Provincia de Albacete	3808	87	2,34%	172	4,73%
Castilla-La Mancha	17265	1	0,01%	1038	6,40%
España	305405	-302	-0,10%	36730	13,67%

	VARIACIÓN				
	SERVICIOS	MES ANTERIOR		INTERANUAL	
		paro	absoluta	relativa	absoluta
Municipio de Albacete	10600	-5	-0,05%	462	4,56%
Provincia de Albacete	23069	96	0,42%	389	1,72%
Castilla-La Mancha	121674	-497	-0,41%	7068	6,17%
España	2712817	24959	0,93%	456263	20,22%

	VARIACIÓN				
	SIN EMPLEO ANTERIOR	MES ANTERIOR		INTERANUAL	
		paro	absoluta	relativa	absoluta
Municipio de Albacete	1656	34	2,10%	222	15,48%
Provincia de Albacete	3034	64	2,15%	371	13,93%
Castilla-La Mancha	16050	165	1,04%	2557	18,95%
España	349982	3754	1,08%	80367	29,81%



CONTRATOS REGISTRADOS,  
COMPARATIVA GEOGRÁFICA SEGÚN TIPO DE CONTRATO

	TOTAL	INDEFINIDOS		TEMPORALES	
	contratos	absoluto	% s/total	absoluto	% s/total
Municipio de Albacete	5624	427	7,59%	5197	92,41%
Provincia de Albacete	12975	955	7,36%	12020	92,64%
Castilla-La Mancha	67885	4554	6,71%	63331	93,29%
España	1449810	128189	8,84%	1321621	91,16%

CONTRATOS REGISTRADOS,  
COMPARATIVA GEOGRÁFICA DE LA VARIACIÓN MENSUAL E INTERANUAL, SEGÚN TIPO DE CONTRATO

	TOTAL	VARIACIÓN			
		MES ANTERIOR		INTERANUAL	
		contratos	absoluta	relativa	absoluta
Municipio de Albacete	5624	-1098	-16,33%	-1389	-19,81%
Provincia de Albacete	12975	-2714	-17,30%	-2620	-16,80%
Castilla-La Mancha	67885	-2315	-3,30%	-2260	-3,22%
España	1449810	-101547	-6,55%	-314359	-17,82%

	INDEFINIDOS	VARIACIÓN			
		MES ANTERIOR		INTERANUAL	
		contratos	absoluta	relativa	absoluta
Municipio de Albacete	427	-170	-28,48%	-101	-19,13%
Provincia de Albacete	955	-226	-19,14%	-6	-0,62%
Castilla-La Mancha	4554	-808	-15,07%	-578	-11,26%
España	128189	-24130	-15,84%	-43423	-25,30%

	TEMPORALES	VARIACIÓN			
		MES ANTERIOR		INTERANUAL	
		contratos	absoluta	relativa	absoluta
Municipio de Albacete	5197	-928	-15,15%	-1288	-19,86%
Provincia de Albacete	12020	-2488	-17,15%	-2614	-17,86%
Castilla-La Mancha	63331	-1507	-2,32%	-1682	-2,59%
España	1321621	-77417	-5,53%	-270936	-17,01%



**ANEXO 3**

**TABLAS DE PARO REGISTRADO Y DEMANDANTES DE EMPLEO,  
MUNICIPIO DE ALBACETE**

## PARO REGISTRADO<sup>2</sup>, SEGÚN LA EDAD

HOMBRES	< 20	20 - 24	25 - 29	30 - 34	35 - 39	40 - 44	45 - 49	50 - 54	55 - 59	> 59	TOTAL
PARO	192	547	680	527	501	596	623	711	744	565	5686
V.M.	-3	25	0	6	-14	-10	-7	-7	-9	-3	-22
V.M.%	-1,54%	4,79%	0,00%	1,15%	-2,72%	-1,65%	-1,11%	-0,97%	-1,20%	-0,53%	-0,39%
V.A.	-13	82	134	32	-2	29	45	9	72	53	441
V.A.%	-6,34%	17,63%	24,54%	6,46%	-0,40%	5,11%	7,79%	1,28%	10,71%	10,35%	8,41%

MUJERES	< 20	20 - 24	25 - 29	30 - 34	35 - 39	40 - 44	45 - 49	50 - 54	55 - 59	> 59	TOTAL
PARO	180	616	847	882	937	1156	1276	1311	1235	968	9408
V.M.	13	17	6	11	-31	-2	-11	9	8	-3	17
V.M.%	7,78%	2,84%	0,71%	1,26%	-3,20%	-0,17%	-0,85%	0,69%	0,65%	-0,31%	0,18%
V.A.	-20	118	68	8	9	27	53	70	90	63	486
V.A.%	-10,00%	23,69%	8,73%	0,92%	0,97%	2,39%	4,33%	5,64%	7,86%	6,96%	5,45%

TOTAL	< 20	20 - 24	25 - 29	30 - 34	35 - 39	40 - 44	45 - 49	50 - 54	55 - 59	> 59	TOTAL
PARO	372	1163	1527	1409	1438	1752	1899	2022	1979	1533	15094
V.M.	10	42	6	17	-45	-12	-18	2	-1	-6	-5
V.M.%	2,76%	3,75%	0,39%	1,22%	-3,03%	-0,68%	-0,94%	0,10%	-0,05%	-0,39%	-0,03%
V.A.	-33	200	202	40	7	56	98	79	162	116	927
V.A.%	-8,15%	20,77%	15,25%	2,92%	0,49%	3,30%	5,44%	4,07%	8,92%	8,19%	6,54%

<sup>2</sup> La primera fila de cada tabla recoge el paro registrado; la segunda (V.M.) la variación mensual absoluta; la tercera (V.M.%) la variación mensual relativa; la cuarta (V.A.) la variación anual; y la quinta (V.A.%) la variación anual relativa. Se sigue el mismo criterio en las sucesivas tablas referidas a paro registrado.





### DEMANDANTES DE EMPLEO<sup>3</sup>, SEGÚN LA EDAD

HOMBRES	< 20	20 - 24	25 - 29	30 - 34	35 - 39	40 - 44	45 - 49	50 - 54	55 - 59	> 59	TOTAL
DEMAND.	240	738	888	739	751	862	910	960	1067	943	8098
V.M.	-2	30	22	28	7	10	5	7	23	19	149
V.M.%	-0,83%	4,24%	2,54%	3,94%	0,94%	1,17%	0,55%	0,73%	2,20%	2,06%	1,87%
V.A.	-12	115	155	67	54	74	129	49	161	197	989
V.A.%	-4,76%	18,46%	21,15%	9,97%	7,75%	9,39%	16,52%	5,38%	17,77%	26,41%	13,91%

MUJERES	< 20	20 - 24	25 - 29	30 - 34	35 - 39	40 - 44	45 - 49	50 - 54	55 - 59	> 59	TOTAL
DEMAND.	215	819	1106	1185	1272	1524	1639	1669	1590	1458	12477
V.M.	15	24	15	43	0	24	-4	32	26	26	201
V.M.%	7,50%	3,02%	1,37%	3,77%	0,00%	1,60%	-0,24%	1,95%	1,66%	1,82%	1,64%
V.A.	-22	185	96	24	13	37	26	35	150	233	777
V.A.%	-9,28%	29,18%	9,50%	2,07%	1,03%	2,49%	1,61%	2,14%	10,42%	19,02%	6,64%

TOTAL	< 20	20 - 24	25 - 29	30 - 34	35 - 39	40 - 44	45 - 49	50 - 54	55 - 59	> 59	TOTAL
DEMAND.	455	1557	1994	1924	2023	2386	2549	2629	2657	2401	20575
V.M.	13	54	37	71	7	34	1	39	49	45	350
V.M.%	2,94%	3,59%	1,89%	3,83%	0,35%	1,45%	0,04%	1,51%	1,88%	1,91%	1,73%
V.A.	-34	300	251	91	67	111	155	84	311	430	1766
V.A.%	-6,95%	23,87%	14,40%	4,96%	3,43%	4,88%	6,47%	3,30%	13,26%	21,82%	9,39%

<sup>3</sup> La primera fila de cada tabla recoge los demandantes de empleo; la segunda (V.M.) la variación mensual absoluta; la tercera (V.M.%) la variación mensual relativa; la cuarta (V.A.) la variación anual; y la quinta (V.A.%) la variación anual relativa. Se sigue el mismo criterio en las sucesivas tablas de demandantes de empleo.



## PARO REGISTRADO<sup>4</sup>, SEGÚN GRUPOS DE EDAD

HOMBRES	HASTA 24 AÑOS	DE 25 A 44 AÑOS	45 Y MÁS AÑOS	TOTAL
PARO	739	2304	2643	5686
V.M.	22	-18	-26	-22
V.M.%	3,07%	-0,78%	-0,97%	-0,39%
V.A.	69	193	179	441
V.A.%	10,30%	9,14%	7,26%	8,41%

MUJERES	HASTA 24 AÑOS	DE 25 A 44 AÑOS	45 Y MÁS AÑOS	TOTAL
PARO	796	3822	4790	9408
V.M.	30	-16	3	17
V.M.%	3,92%	-0,42%	0,06%	0,18%
V.A.	98	112	276	486
V.A.%	14,04%	3,02%	6,11%	5,45%

TOTAL	HASTA 24 AÑOS	DE 25 A 44 AÑOS	45 Y MÁS AÑOS	TOTAL
PARO	1535	6126	7433	15094
V.M.	52	-34	-23	-5
V.M.%	3,51%	-0,55%	-0,31%	-0,03%
V.A.	167	305	455	927
V.A.%	12,21%	5,24%	6,52%	6,54%

<sup>4</sup> La primera fila de cada tabla recoge el paro registrado; la segunda (V.M.) la variación mensual absoluta; la tercera (V.M.%) la variación mensual relativa; la cuarta (V.A.) la variación anual; y la quinta (V.A.%) la variación anual relativa. Se sigue el mismo criterio en las sucesivas tablas referidas a paro registrado.



## DEMANDANTES DE EMPLEO<sup>5</sup>, SEGÚN GRUPOS DE EDAD

HOMBRES	HASTA 24 AÑOS	DE 25 A 44 AÑOS	45 Y MÁS AÑOS	TOTAL
DEMAND.	978	3240	3880	8098
V.M.	28	67	54	149
V.M.%	2,95%	2,11%	1,41%	1,87%
V.A.	103	350	536	989
V.A.%	11,77%	12,11%	16,03%	13,91%

MUJERES	HASTA 24 AÑOS	DE 25 A 44 AÑOS	45 Y MÁS AÑOS	TOTAL
DEMAND.	1034	5087	6356	12477
V.M.	39	82	80	201
V.M.%	3,92%	1,64%	1,27%	1,64%
V.A.	163	170	444	777
V.A.%	18,71%	3,46%	7,51%	6,64%

TOTAL	HASTA 24 AÑOS	DE 25 A 44 AÑOS	45 Y MÁS AÑOS	TOTAL
DEMAND.	2012	8327	10236	20575
V.M.	67	149	134	350
V.M.%	3,44%	1,82%	1,33%	1,73%
V.A.	266	520	980	1766
V.A.%	15,23%	6,66%	10,59%	9,39%

<sup>5</sup> La primera fila de cada tabla recoge los demandantes de empleo; la segunda (V.M.) la variación mensual absoluta; la tercera (V.M.%) la variación mensual relativa; la cuarta (V.A.) la variación anual; y la quinta (V.A.%) la variación anual relativa. Se sigue el mismo criterio en las sucesivas tablas de demandantes de empleo.



## PARO REGISTRADO, SEGÚN EL SECTOR DE ACTIVIDAD

HOMBRES	AGRICULTURA	INDUSTRIA	CONSTRUCCIÓN	SERVICIOS	SIN EMPLEO ANTERIOR	TOTAL
PARO	508	625	664	3333	556	5686
V.M.	-44	12	2	-12	20	-22
V.M.%	-7,97%	1,96%	0,30%	-0,36%	3,73%	-0,39%
V.A.	98	55	24	131	133	441
V.A.%	23,90%	9,65%	3,75%	4,09%	31,44%	8,41%

MUJERES	AGRICULTURA	INDUSTRIA	CONSTRUCCIÓN	SERVICIOS	SIN EMPLEO ANTERIOR	TOTAL
PARO	282	601	158	7267	1100	9408
V.M.	7	-11	0	7	14	17
V.M.%	2,55%	-1,80%	0,00%	0,10%	1,29%	0,18%
V.A.	60	-6	12	331	89	486
V.A.%	27,03%	-0,99%	8,22%	4,77%	8,80%	5,45%

TOTAL	AGRICULTURA	INDUSTRIA	CONSTRUCCIÓN	SERVICIOS	SIN EMPLEO ANTERIOR	TOTAL
PARO	790	1226	822	10600	1656	15094
V.M.	-37	1	2	-5	34	-5
V.M.%	-4,47%	0,08%	0,24%	-0,05%	2,10%	-0,03%
V.A.	158	49	36	462	222	927
V.A.%	25,00%	4,16%	4,58%	4,56%	15,48%	6,54%

## DEMANDANTES DE EMPLEO, SEGÚN EL SECTOR DE ACTIVIDAD

HOMBRES	AGRICULTURA	INDUSTRIA	CONSTRUCCIÓN	SERVICIOS	SIN EMPLEO ANTERIOR	TOTAL
DEMAND.	725	947	830	4874	722	8098
V.M.	-36	48	-3	122	18	149
V.M.%	-4,73%	5,34%	-0,36%	2,57%	2,56%	1,87%
V.A.	97	172	59	506	155	989
V.A.%	15,45%	22,19%	7,65%	11,58%	27,34%	13,91%

MUJERES	AGRICULTURA	INDUSTRIA	CONSTRUCCIÓN	SERVICIOS	SIN EMPLEO ANTERIOR	TOTAL
DEMAND.	372	817	193	9762	1333	12477
V.M.	18	0	1	163	19	201
V.M.%	5,08%	0,00%	0,52%	1,70%	1,45%	1,64%
V.A.	80	70	19	470	138	777
V.A.%	27,40%	9,37%	10,92%	5,06%	11,55%	6,64%

TOTAL	AGRICULTURA	INDUSTRIA	CONSTRUCCIÓN	SERVICIOS	SIN EMPLEO ANTERIOR	TOTAL
DEMAND.	1097	1764	1023	14636	2055	20575
V.M.	-18	48	-2	285	37	350
V.M.%	-1,61%	2,80%	-0,20%	1,99%	1,83%	1,73%
V.A.	177	242	78	976	293	1766
V.A.%	19,24%	15,90%	8,25%	7,14%	16,63%	9,39%



**PARO REGISTRADO, SEGÚN EL NIVEL DE ESTUDIOS<sup>6</sup>**

HOMBRES	(1)	(2)	(3)	(4)	(5)	(6)	(7)	(8)	(9)	(10)	(11)	(12)	(13)	TOTAL
PARO	42	1937	175	2091	2	717	0	317	1	234	1	2	167	5686
V.M.	-6	-49	7	13	-1	32	0	-8	0	-7	0	0	-3	-22
V.M.%	-12,50%	-2,47%	4,17%	0,63%	-33,33%	4,67%	0,00%	-2,46%	0,00%	-2,90%	0,00%	0,00%	-1,76%	-0,39%
V.A.	1	153	70	96	-2	71	0	46	0	-9	0	0	15	441
V.A.%	2,44%	8,58%	66,67%	4,81%	-50,00%	10,99%	0,00%	16,97%	0,00%	-3,70%	0,00%	0,00%	9,87%	8,41%

MUJERES	(1)	(2)	(3)	(4)	(5)	(6)	(7)	(8)	(9)	(10)	(11)	(12)	(13)	TOTAL
PARO	85	2885	194	3209	1	1405	2	583	1	704	6	8	325	9408
V.M.	3	13	3	17	0	8	0	6	0	-31	1	-1	-2	17
V.M.%	3,66%	0,45%	1,57%	0,53%	0,00%	0,57%	0,00%	1,04%	0,00%	-4,22%	20,00%	-11,11%	-0,61%	0,18%
V.A.	10	229	43	203	0	42	0	38	-1	-53	2	-2	-25	486
V.A.%	13,33%	8,62%	28,48%	6,75%	0,00%	3,08%	0,00%	6,97%	-50,00%	-7,00%	50,00%	-20,00%	-7,14%	5,45%

TOTAL	(1)	(2)	(3)	(4)	(5)	(6)	(7)	(8)	(9)	(10)	(11)	(12)	(13)	TOTAL
PARO	127	4822	369	5300	3	2122	2	900	2	938	7	10	492	15094
V.M.	-3	-36	10	30	-1	40	0	-2	0	-38	1	-1	-5	-5
V.M.%	-2,31%	-0,74%	2,79%	0,57%	-25,00%	1,92%	0,00%	-0,22%	0,00%	-3,89%	16,67%	-9,09%	-1,01%	-0,03%
V.A.	11	382	113	299	-2	113	0	84	-1	-62	2	-2	-10	927
V.A.%	9,48%	8,60%	44,14%	5,98%	-40,00%	5,62%	0,00%	10,29%	-33,33%	-6,20%	40,00%	-16,67%	-1,99%	6,54%

<sup>6</sup> Leyenda del nivel de estudios:

- |                                 |                                 |  |
|---------------------------------|---------------------------------|--|
| (1) ANALFABETOS                 | (5) FP TIT. 1ª ETAPA            | (9) OTRAS ENSEÑANZAS CON BACHILLER     |
| (2) EDUCACIÓN PRIMARIA          | (6) SEGUNDA ETAPA DE SECUNDARIA | (10) ENSEÑANZA UNIVERSITARIA           |
| (3) FP SIN TITULACIÓN           | (7) FP TIT. 2ª ETAPA            | (11) ESPECIALIZACIÓN PROFESIONAL       |
| (4) PRIMERA ETAPA DE SECUNDARIA | (8) FP SUPERIOR                 | (12) ENSEÑANZA UNIVERSITARIA 3er CICLO |
|                                 |                                 | (13) SIN ASIGNAR                       |



## DEMANDANTES DE EMPLEO, SEGÚN EL NIVEL DE ESTUDIOS<sup>7</sup>

HOMBRES	(1)	(2)	(3)	(4)	(5)	(6)	(7)	(8)	(9)	(10)	(11)	(12)	(13)	TOTAL
DEMAND.	68	2870	224	2833	3	1034	0	439	2	384	2	3	236	8098
V.M.	-1	8	9	75	-1	59	0	-3	0	-1	0	1	3	149
V.M.%	-1,45%	0,28%	4,19%	2,72%	-25,00%	6,05%	0,00%	-0,68%	0,00%	-0,26%	0,00%	50,00%	1,29%	1,87%
V.A.	-1	488	72	283	-2	138	0	64	0	-56	0	0	3	989
V.A.%	-1,45%	20,49%	47,37%	11,10%	-40,00%	15,40%	0,00%	17,07%	0,00%	-12,73%	0,00%	0,00%	1,29%	13,91%

MUJERES	(1)	(2)	(3)	(4)	(5)	(6)	(7)	(8)	(9)	(10)	(11)	(12)	(13)	TOTAL
DEMAND.	102	3741	233	4182	2	1929	2	828	3	994	7	12	442	12477
V.M.	5	74	1	86	0	31	0	25	1	-22	0	-1	1	201
V.M.%	5,15%	2,02%	0,43%	2,10%	0,00%	1,63%	0,00%	3,11%	50,00%	-2,17%	0,00%	-7,69%	0,23%	1,64%
V.A.	12	497	49	394	-1	99	0	87	1	-259	-4	-3	-95	777
V.A.%	13,33%	15,32%	26,63%	10,40%	-33,33%	5,41%	0,00%	11,74%	50,00%	-20,67%	-36,36%	-20,00%	-17,69%	6,64%

TOTAL	(1)	(2)	(3)	(4)	(5)	(6)	(7)	(8)	(9)	(10)	(11)	(12)	(13)	TOTAL
DEMAND.	170	6611	457	7015	5	2963	2	1267	5	1378	9	15	678	20575
V.M.	4	82	10	161	-1	90	0	22	1	-23	0	0	4	350
V.M.%	2,41%	1,26%	2,24%	2,35%	-16,67%	3,13%	0,00%	1,77%	25,00%	-1,64%	0,00%	0,00%	0,59%	1,73%
V.A.	11	985	121	677	-3	237	0	151	1	-315	-4	-3	-92	1766
V.A.%	6,92%	17,51%	36,01%	10,68%	-37,50%	8,69%	0,00%	13,53%	25,00%	-18,61%	-30,77%	-16,67%	-11,95%	9,39%

<sup>7</sup> Leyenda del nivel de estudios:

- |                                 |                                 |  |
|---------------------------------|---------------------------------|--|
| (1) ANALFABETOS                 | (5) FP TIT. 1ª ETAPA            | (9) OTRAS ENSEÑANZAS CON BACHILLER     |
| (2) EDUCACIÓN PRIMARIA          | (6) SEGUNDA ETAPA DE SECUNDARIA | (10) ENSEÑANZA UNIVERSITARIA           |
| (3) FP SIN TITULACIÓN           | (7) FP TIT. 2ª ETAPA            | (11) ESPECIALIZACIÓN PROFESIONAL       |
| (4) PRIMERA ETAPA DE SECUNDARIA | (8) FP SUPERIOR                 | (12) ENSEÑANZA UNIVERSITARIA 3er CICLO |
|                                 |                                 | (13) SIN ASIGNAR                       |



## PARO REGISTRADO, SEGÚN EL GRUPO DE OCUPACIÓN<sup>8</sup>

HOMBRES	(1)	(2)	(3)	(4)	(5)	(6)	(7)	(8)	(9)	(10)	(11)	TOTAL
PARO	50	438	524	367	975	145	1222	463	1496	6	0	5686
V.M.	-4	-4	6	3	67	-13	-36	5	-47	1	0	-22
V.M.%	-7,41%	-0,90%	1,16%	0,82%	7,38%	-8,23%	-2,86%	1,09%	-3,05%	20,00%	0,00%	-0,39%
V.A.	1	27	73	25	128	3	-15	22	174	3	0	441
V.A.%	2,04%	6,57%	16,19%	7,31%	15,11%	2,11%	-1,21%	4,99%	13,16%	100,00%	0,00%	8,41%

MUJERES	(1)	(2)	(3)	(4)	(5)	(6)	(7)	(8)	(9)	(10)	(11)	TOTAL
PARO	27	756	425	1182	3590	60	166	375	2826	1	0	9408
V.M.	-1	-28	-4	1	48	0	-3	-2	7	-1	0	17
V.M.%	-3,57%	-3,57%	-0,93%	0,08%	1,36%	0,00%	-1,78%	-0,53%	0,25%	-50,00%	0,00%	0,18%
V.A.	-5	-53	-10	46	363	0	2	16	126	1	0	486
V.A.%	-15,63%	-6,55%	-2,30%	4,05%	11,25%	0,00%	1,22%	4,46%	4,67%	100,00%	0,00%	5,45%

TOTAL	(1)	(2)	(3)	(4)	(5)	(6)	(7)	(8)	(9)	(10)	(11)	TOTAL
PARO	77	1194	949	1549	4565	205	1388	838	4322	7	0	15094
V.M.	-5	-32	2	4	115	-13	-39	3	-40	0	0	-5
V.M.%	-6,10%	-2,61%	0,21%	0,26%	2,58%	-5,96%	-2,73%	0,36%	-0,92%	0,00%	0,00%	-0,03%
V.A.	-4	-26	63	71	491	3	-13	38	300	4	0	927
V.A.%	-4,94%	-2,13%	7,11%	4,80%	12,05%	1,49%	-0,93%	4,75%	7,46%	133,33%	0,00%	6,54%

<sup>8</sup> Leyenda del grupo de ocupación:

- (1) DIR.EMPRESAS Y ADMONES.P.B.
- (2) TEC.PROF.CIENT. E INTELECT.
- (3) TÉCNICOS Y PROFESIONALES APOYO
- (4) EMPLEADOS DE TIPO ADMINISTRATIVO

- (5) TRAB.SERV.REST.PERSON.PROTE.VEND.
- (6) TRAB.CUALIF.AGRICULTURA Y PESCA
- (7) ARTES.TRAB.C.IND.MANUF.CON.S.MIN.
- (8) PERA.INSTA.MAQU.Y MONTADORES

- (9) TRABAJADORES NO CUALIFICADOS
- (10) FUERZAS ARMADAS
- (11) SIN ASIGNAR





## DEMANDANTES DE EMPLEO, SEGÚN EL GRUPO DE OCUPACIÓN<sup>9</sup>

HOMBRES	(1)	(2)	(3)	(4)	(5)	(6)	(7)	(8)	(9)	(10)	(11)	TOTAL
DEMAND.	68	624	771	599	1379	198	1608	635	2207	9	0	8098
V.M.	3	-11	19	30	102	-5	-15	31	-6	1	0	149
V.M.%	4,62%	-1,73%	2,53%	5,27%	7,99%	-2,46%	-0,92%	5,13%	-0,27%	12,50%	0,00%	1,87%
V.A.	-1	-44	155	39	254	-7	82	68	438	5	0	989
V.A.%	-1,45%	-6,59%	25,16%	6,96%	22,58%	-3,41%	5,37%	11,99%	24,76%	125,00%	0,00%	13,91%

MUJERES	(1)	(2)	(3)	(4)	(5)	(6)	(7)	(8)	(9)	(10)	(11)	TOTAL
DEMAND.	37	1092	596	1627	4730	78	229	468	3618	2	0	12477
V.M.	0	-24	5	19	130	0	0	-6	78	-1	0	201
V.M.%	0,00%	-2,15%	0,85%	1,18%	2,83%	0,00%	0,00%	-1,27%	2,20%	-33,33%	0,00%	1,64%
V.A.	-7	-246	-18	69	609	-1	15	43	311	2	0	777
V.A.%	-15,91%	-18,39%	-2,93%	4,43%	14,78%	-1,27%	7,01%	10,12%	9,40%	200,00%	0,00%	6,64%

TOTAL	(1)	(2)	(3)	(4)	(5)	(6)	(7)	(8)	(9)	(10)	(11)	TOTAL
DEMAND.	105	1716	1367	2226	6109	276	1837	1103	5825	11	0	20575
V.M.	3	-35	24	49	232	-5	-15	25	72	0	0	350
V.M.%	2,94%	-2,00%	1,79%	2,25%	3,95%	-1,78%	-0,81%	2,32%	1,25%	0,00%	0,00%	1,73%
V.A.	-8	-290	137	108	863	-8	97	111	749	7	0	1766
V.A.%	-7,08%	-14,46%	11,14%	5,10%	16,45%	-2,82%	5,57%	11,19%	14,76%	175,00%	0,00%	9,39%

<sup>9</sup> Leyenda del grupo de ocupación:

- (1) DIR.EMPRESAS Y ADMONES.P.B.
- (2) TEC.PROF.CIENT. E INTELECT.
- (3) TÉCNICOS Y PROFESIONALES APOYO
- (4) EMPLEADOS DE TIPO ADMINISTRATIVO

- (5) TRAB.SERV.REST.PERSON.PROTE.VEND.
- (6) TRAB.CUALIF.AGRICULTURA Y PESCA
- (7) ARTES.TRAB.C.IND.MANUF.CON.S.MIN.
- (8) PERA.INSTA.MAQU.Y MONTADORES

- (9) TRABAJADORES NO CUALIFICADOS
- (10) FUERZAS ARMADAS
- (11) SIN ASIGNAR

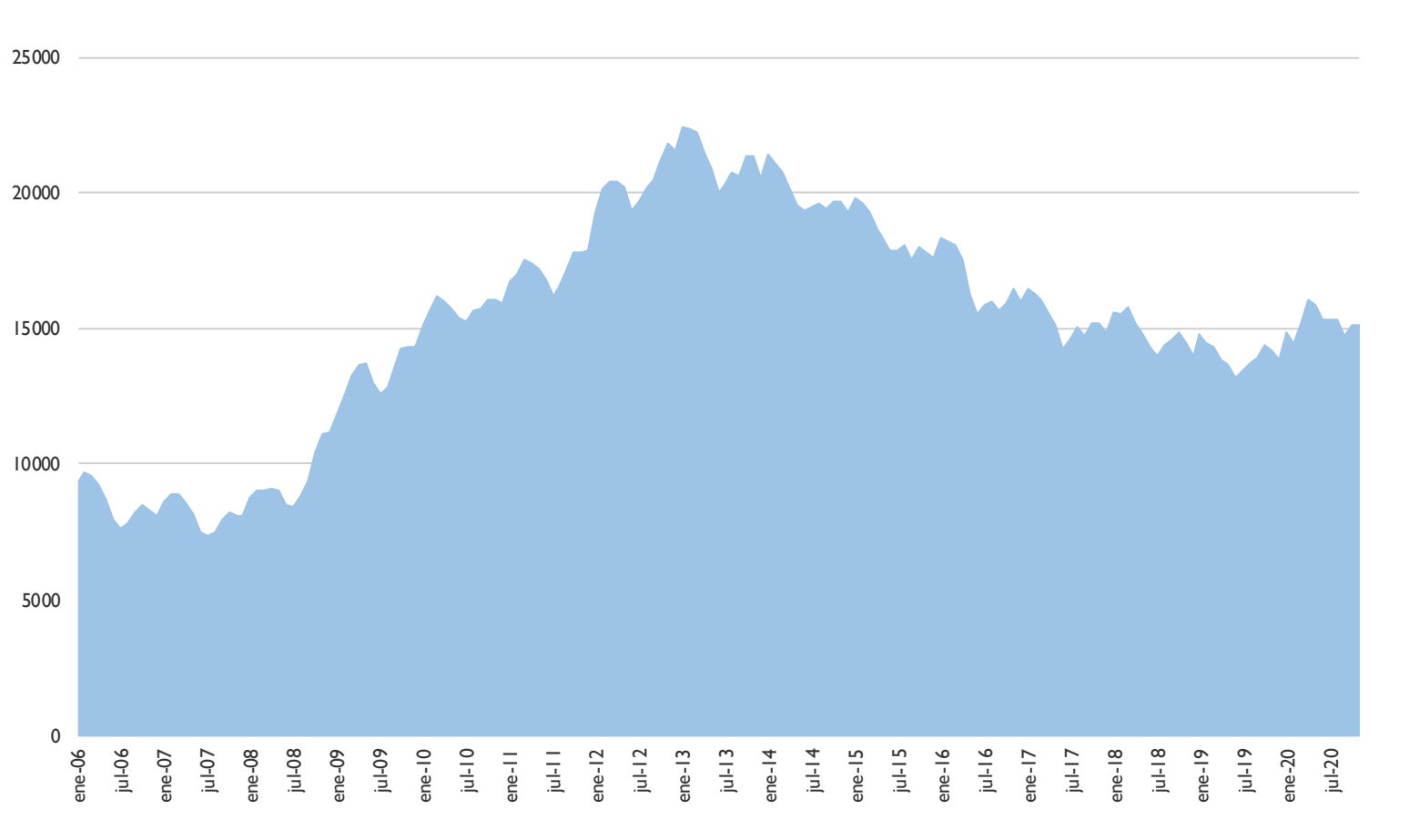


**ANEXO 4**

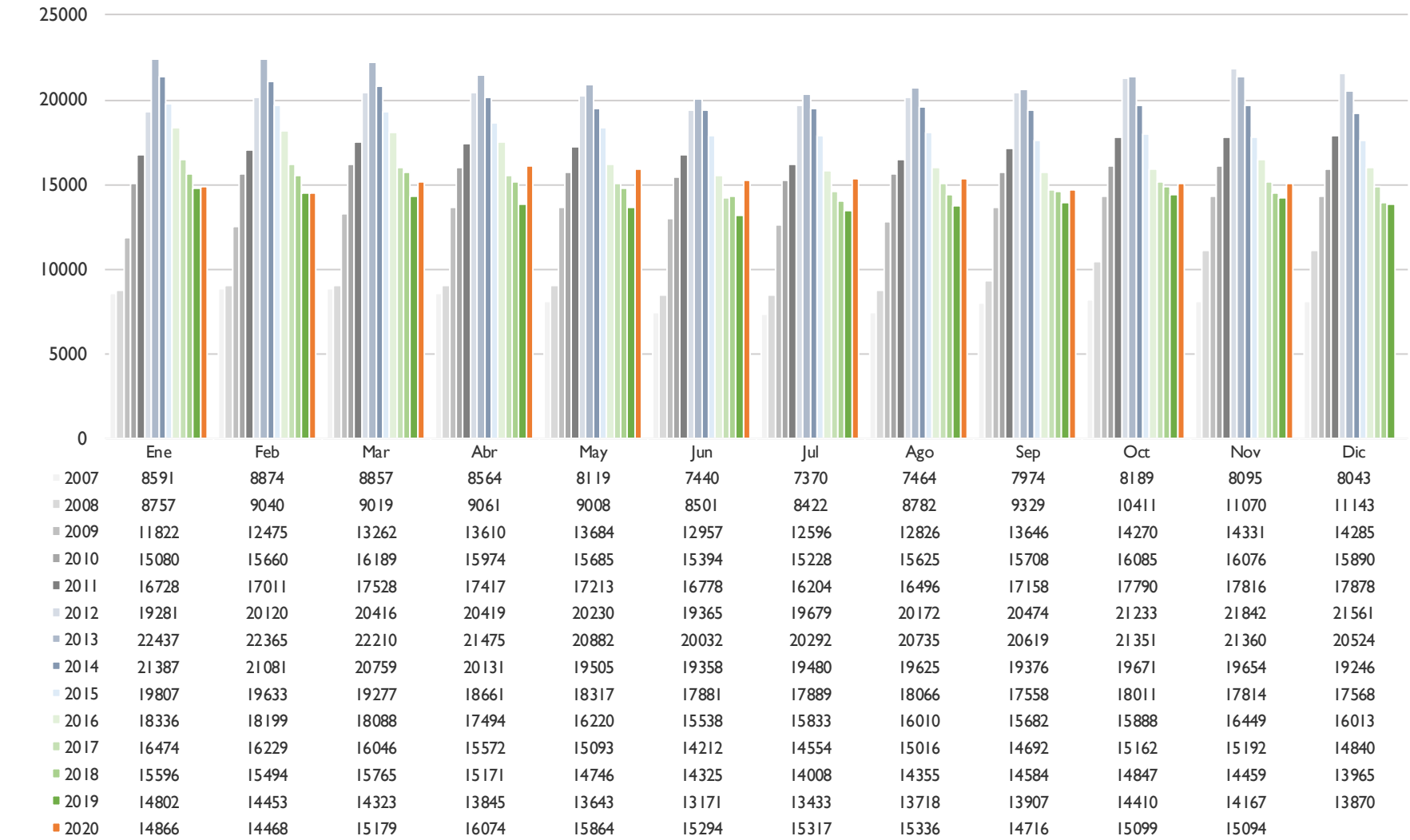
**GRÁFICOS DE EVOLUCIÓN DEL PARO REGISTRADO,  
MUNICIPIO DE ALBACETE**



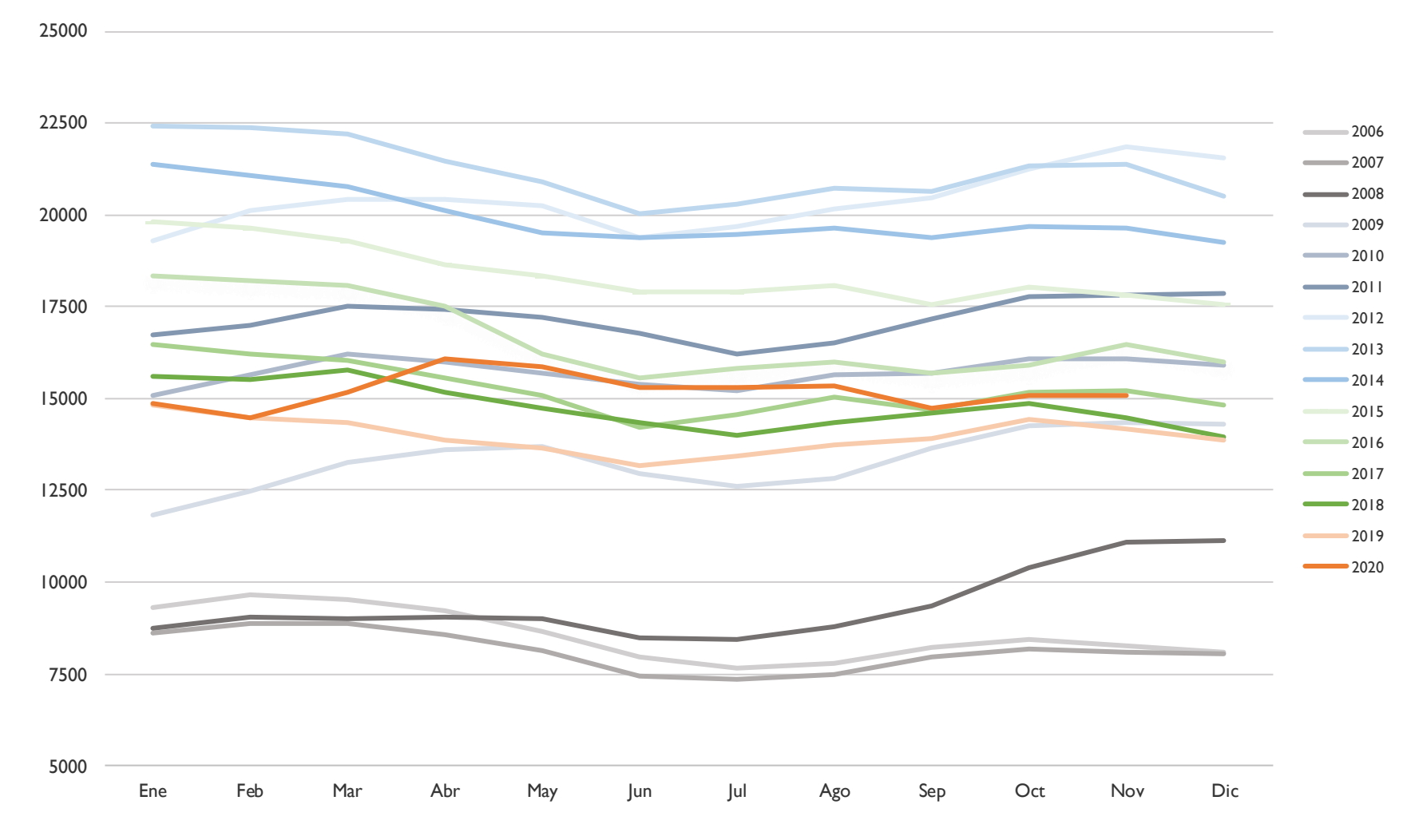
## EVOLUCIÓN PARO REGISTRADO – MUNICIPIO DE ALBACETE (I)



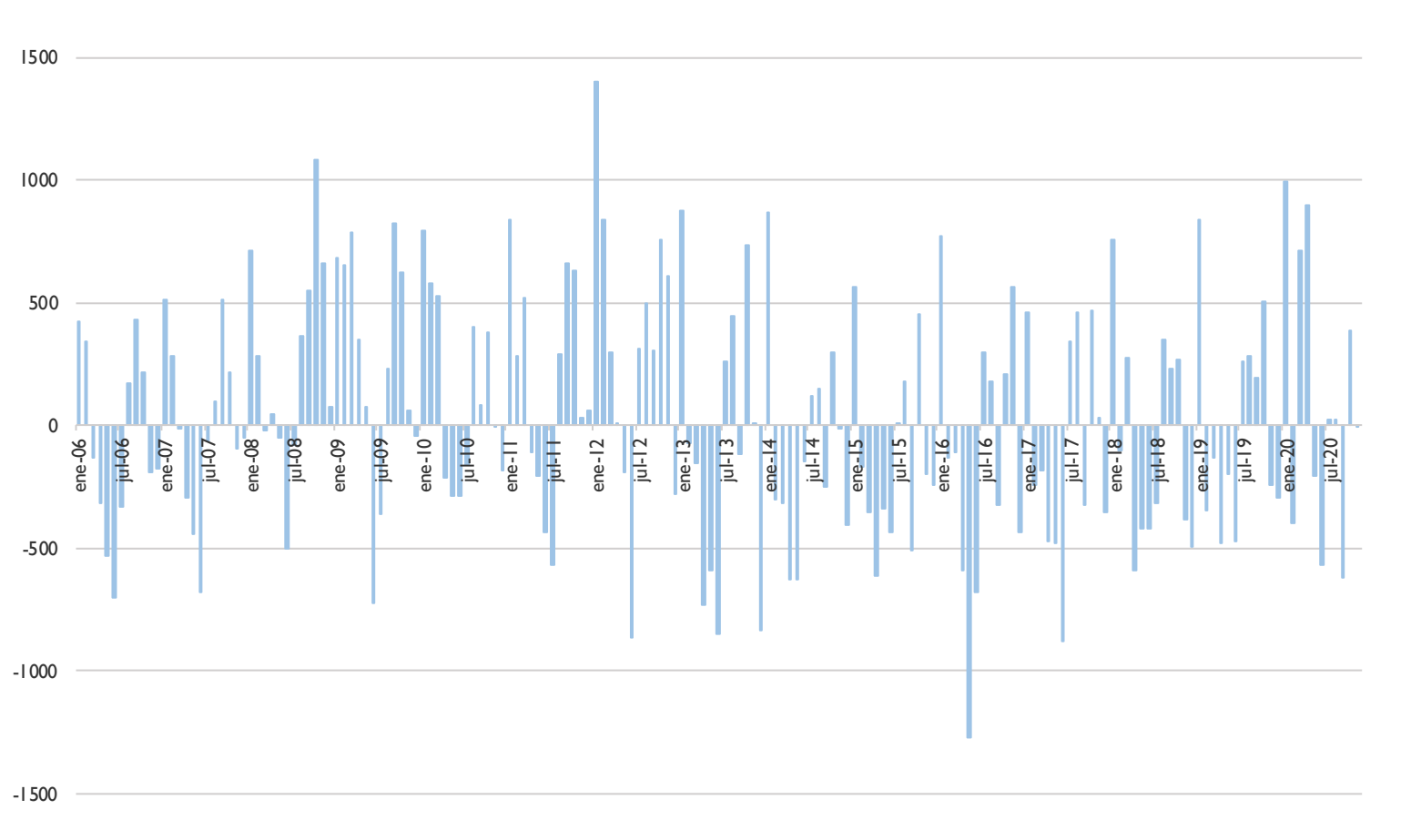
## EVOLUCIÓN PARO REGISTRADO – MUNICIPIO DE ALBACETE (2)



### EVOLUCIÓN PARO REGISTRADO – MUNICIPIO DE ALBACETE (3)



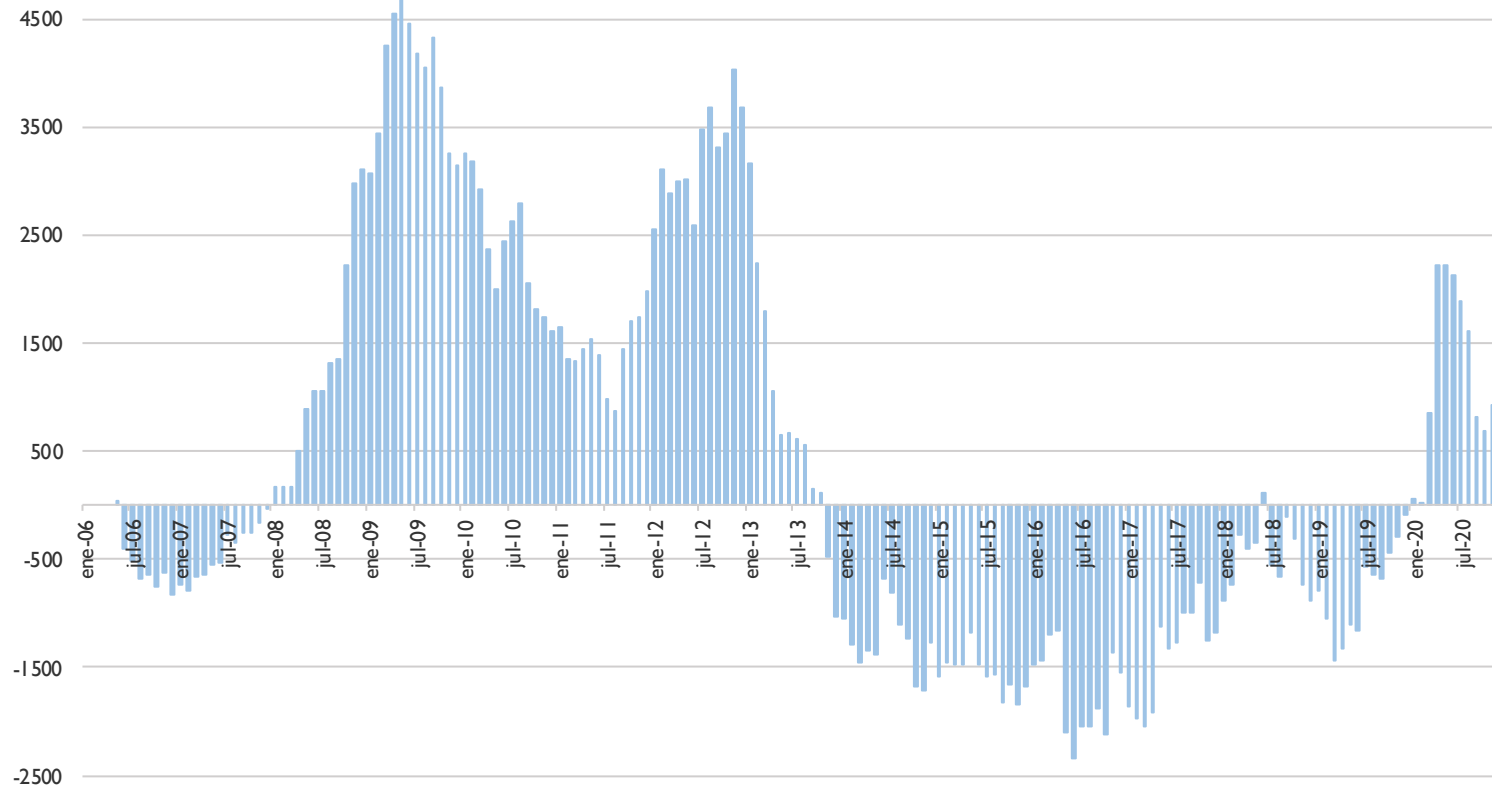
## EVOLUCIÓN DE LA VARIACIÓN MENSUAL DEL PARO REGISTRADO – MUNICIPIO DE ALBACETE (I)



## EVOLUCIÓN DE LA VARIACIÓN MENSUAL DEL PARO REGISTRADO – MUNICIPIO DE ALBACETE (2)

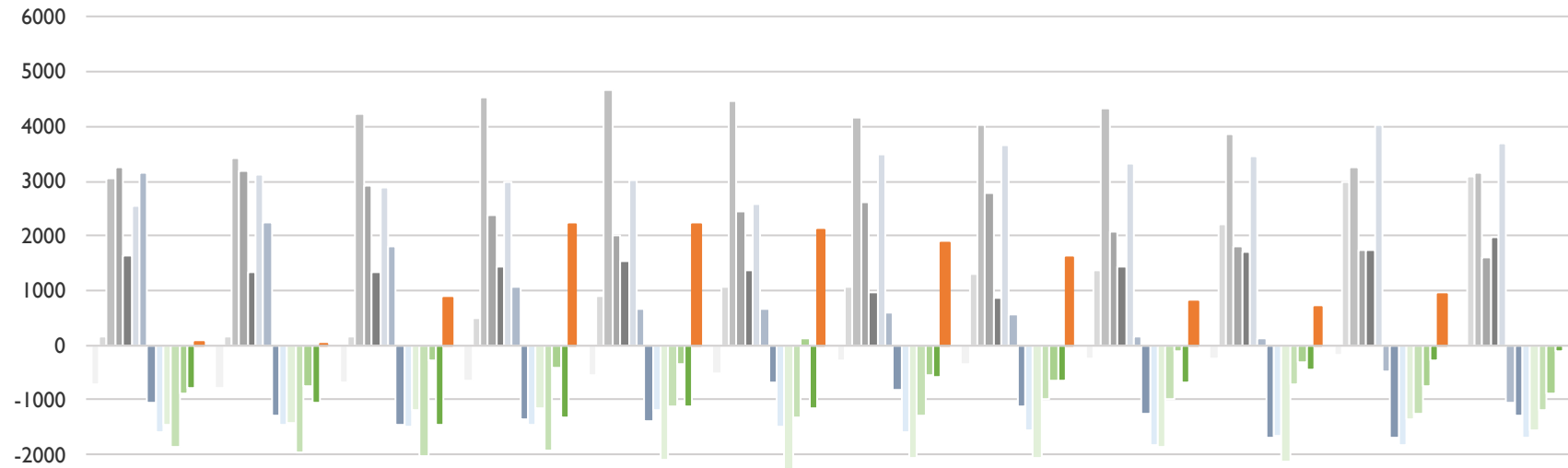


## EVOLUCIÓN DE LA VARIACIÓN ANUAL DEL PARO REGISTRADO – MUNICIPIO DE ALBACETE (I)



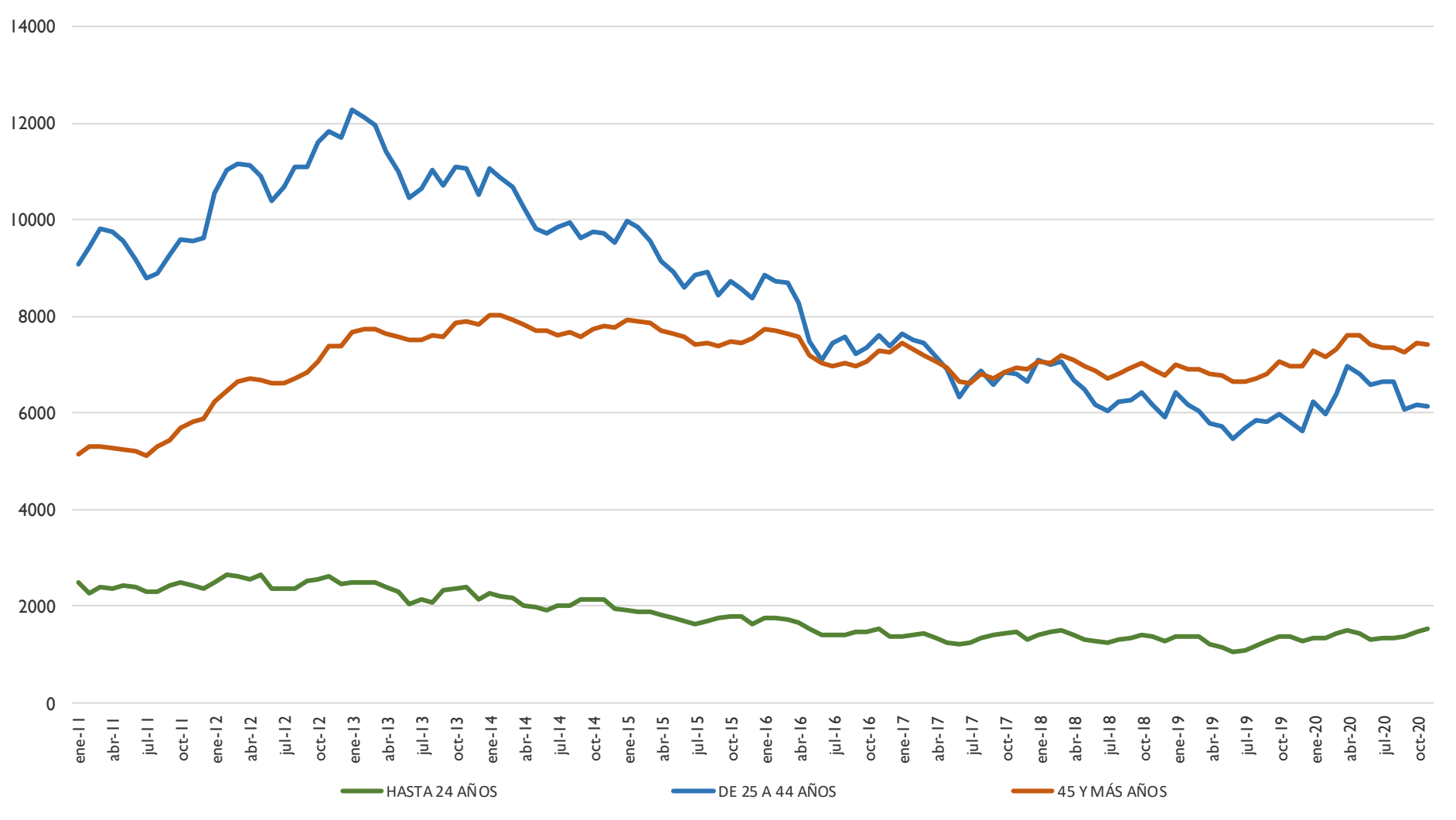


## EVOLUCIÓN DE LA VARIACIÓN ANUAL DEL PARO REGISTRADO – MUNICIPIO DE ALBACETE (2)



	Ene	Feb	Mar	Abr	May	Jun	Jul	Ago	Sep	Oct	Nov	Dic
2007	-731	-786	-669	-640	-551	-529	-267	-341	-259	-258	-162	-38
2008	166	166	162	497	889	1061	1052	1318	1355	2222	2975	3100
2009	3065	3435	4243	4549	4676	4456	4174	4044	4317	3859	3261	3142
2010	3258	3185	2927	2364	2001	2437	2632	2799	2062	1815	1745	1605
2011	1648	1351	1339	1443	1528	1384	976	871	1450	1705	1740	1988
2012	2553	3109	2888	3002	3017	2587	3475	3676	3316	3443	4026	3683
2013	3156	2245	1794	1056	652	667	613	563	145	118	-482	-1037
2014	-1050	-1284	-1451	-1344	-1377	-674	-812	-1110	-1243	-1680	-1706	-1278
2015	-1580	-1448	-1482	-1470	-1188	-1477	-1591	-1559	-1818	-1660	-1840	-1678
2016	-1471	-1434	-1189	-1167	-2097	-2343	-2056	-2056	-1876	-2123	-1365	-1555
2017	-1862	-1970	-2042	-1922	-1127	-1326	-1279	-994	-990	-726	-1257	-1173
2018	-878	-735	-281	-401	-347	113	-546	-661	-108	-315	-733	-875
2019	-794	-1041	-1442	-1326	-1103	-1154	-575	-637	-677	-437	-292	-95
2020	64	15	856	2229	2221	2123	1884	1618	809	689	927	

## EVOLUCIÓN DEL PARO REGISTRADO POR GRUPOS DE EDAD – MUNICIPIO DE ALBACETE



## EVOLUCIÓN DEL PARO REGISTRADO POR GRUPOS DE EDAD Y SEXO – MUNICIPIO DE ALBACETE

