



OBSERVATORIO DE EMPLEO Y ACTIVIDAD ECONÓMICA

TERMÓMETRO DE EMPLEO

DEMANDANTES DE EMPLEO,
PARO Y CONTRATOS REGISTRADOS
MUNICIPIO DE ALBACETE

OCTUBRE 2020



AYUNTAMIENTO DE ALBACETE
Servicio de Empleo y Promoción Económica

TERMÓMETRO DE EMPLEO¹

El mes de octubre de 2020 registra un total de 15.099 personas en paro en el municipio de Albacete, con un aumento del 2,60% respecto al mes anterior.

El mes de octubre de 2020 registra un total de 15.099 personas en paro en el municipio de Albacete; de ellas, 5.708 son hombres y 9.391 mujeres. Estos datos se pueden contrastar con el último gráfico de este documento, en el que se muestra como el paro afecta más a las mujeres, especialmente de 45 y más años.

Las variaciones con respecto al mes anterior experimentaron un aumento del 2,60% en el total de paro registrado (+383), con una subida del 4,27% para los hombres (+234) y del 1,61% para las mujeres (+149).

Las variaciones con respecto al mismo mes del año anterior experimentaron un aumento del 4,78% en las cifras de paro (+689), con una subida del 8,17% (+431) en el caso de los hombres, y del 2,82% (+258) en las mujeres.

Por sectores de actividad, el mes de octubre arroja un total de 827 personas en paro en agricultura, 1.225 en industria, 820 en construcción, 10.605 en servicios, y 1.622 sin empleo anterior.

La evolución mensual del paro sube en todos los sectores: agricultura (+17,14%; +121), industria (+1,07%; +13), construcción (+1,99%; +16), servicios (+1,56%; +163) y en el colectivo sin empleo anterior (+4,51%; +70).

Por otra parte, la evolución del paro con respecto al mismo mes del año anterior también sube en todos los sectores: agricultura (+27,43%; +178), industria (+3,46%; +41), construcción (+3,27%; +26), servicios (+2,78%; +287) y en el colectivo sin empleo anterior (+10,72%; +157).

El aumento del paro local de este mes (+2,60%) es menor que el registrado en la región (+3,50%), pero mayor que el registrado en la provincia (+2,44%) y en el ámbito nacional (+1,31%).

¹ Fuente: Elaboración propia a partir de datos del Servicio de Estadística de Castilla-La Mancha (www.ies.jccm.es), www.sepe.es, y del Servicio Periférico de Empleo de la JCCM en Albacete.



El número de contratos registrados en octubre de 2020 es de 6.722, lo que supone un descenso del 22,12% en las contrataciones con respecto al mes anterior.

En total se realizaron 6.722 contratos en Albacete, de los que 4.138 fueron a hombres, y 2.584 a mujeres. El número de contratos indefinidos realizados en este periodo ha sido de 597, frente a 6.125 temporales.

La evolución de la contratación ha experimentado un descenso del 22,12% (-1.909) con respecto al mes anterior; en el caso de los hombres se ha registrado una caída del 22,71% (-1.216), y del 21,15% (-693) en las mujeres. Por otra parte, los contratos indefinidos han registrado un descenso mensual del 13,98% (-97).

Comparando las cifras con el mismo mes del año anterior observamos un descenso en el número de contrataciones del 34,52% (-3.543), con una caída del 30,59% (-1.824) para los varones, y del 39,95% (-1.719) para las mujeres. El número de contratos indefinidos realizados disminuye un 28,59% (-239) con respecto al mismo mes del año anterior.

Por sectores de actividad, se realizaron 2.080 contrataciones en agricultura, 458 en industria, 446 en construcción, y 3.738 en los servicios. Lo que supone descenso de la contratación con respecto al mes anterior en todos los sectores: agricultura (-35,10%; -1.125), industria (-6,72%; -33), construcción (-3,88%; -18) y servicios (-16,39%; -733).

La evolución de la contratación con respecto al mismo mes del año anterior también disminuye en todos los sectores: agricultura (-19,44%; -502), industria (3,38%; -16), construcción (-10,98%; -55) y servicios (-44,28%; -2.970).

La contratación en el municipio de Albacete ha bajado este mes (-22,12%) más que en el ámbito nacional (-4,97%) y menos que en el provincial (-33,27%) y en el regional (-35,52%).

Los contratos indefinidos realizados este mes tienen un peso del 8,88% sobre el total de la contratación local de este mes, cifra mayor que la registrada en el ámbito provincial (7,53%) y regional (7,64%), pero menor que la nacional (9,82%).

Hay un total de 20.225 demandantes de empleo, con un descenso del 1,17% sobre el mes anterior.

El número de demandantes de empleo en la ciudad de Albacete durante el mes de octubre de 2020 asciende a 20.225, siendo 7.949 hombres y 12.276 mujeres.

El paro registrado en este mismo período supone el 74,66% del total de demandantes de empleo, con diferencias según sexos: 71,81% en hombres, y 76,50% en mujeres.

La cifra de demandantes de empleo disminuye (-1,17%; -240) con respecto al mes anterior, con una caída del 1,57% para los varones (-127) y del 0,91% en las mujeres (-113).

La variación de los demandantes de empleo con respecto al mismo mes del año anterior ha experimentado un aumento medio del 7,18% (+1.355), con una subida del 12,77% para los hombres (+900) y del 3,85% para las mujeres (+455).

El descenso relativo de demandantes de empleo de este mes contrasta con el aumento relativo de paro registrado.

El paro registrado baja con respecto al mes anterior, principalmente, en los siguientes colectivos:

En los hombres, por edad, no baja en ningún tramo;

- según el sector de actividad, no baja en ninguno;
- según el nivel de estudios, baja en el grupo de programas de formación profesional con titulación de primera etapa (-1), en enseñanza universitaria (-9) y en enseñanza universitaria de tercer grado (-1);
- según el grupo de ocupación, baja en técnicos y profesionales científicos e intelectuales (-10).

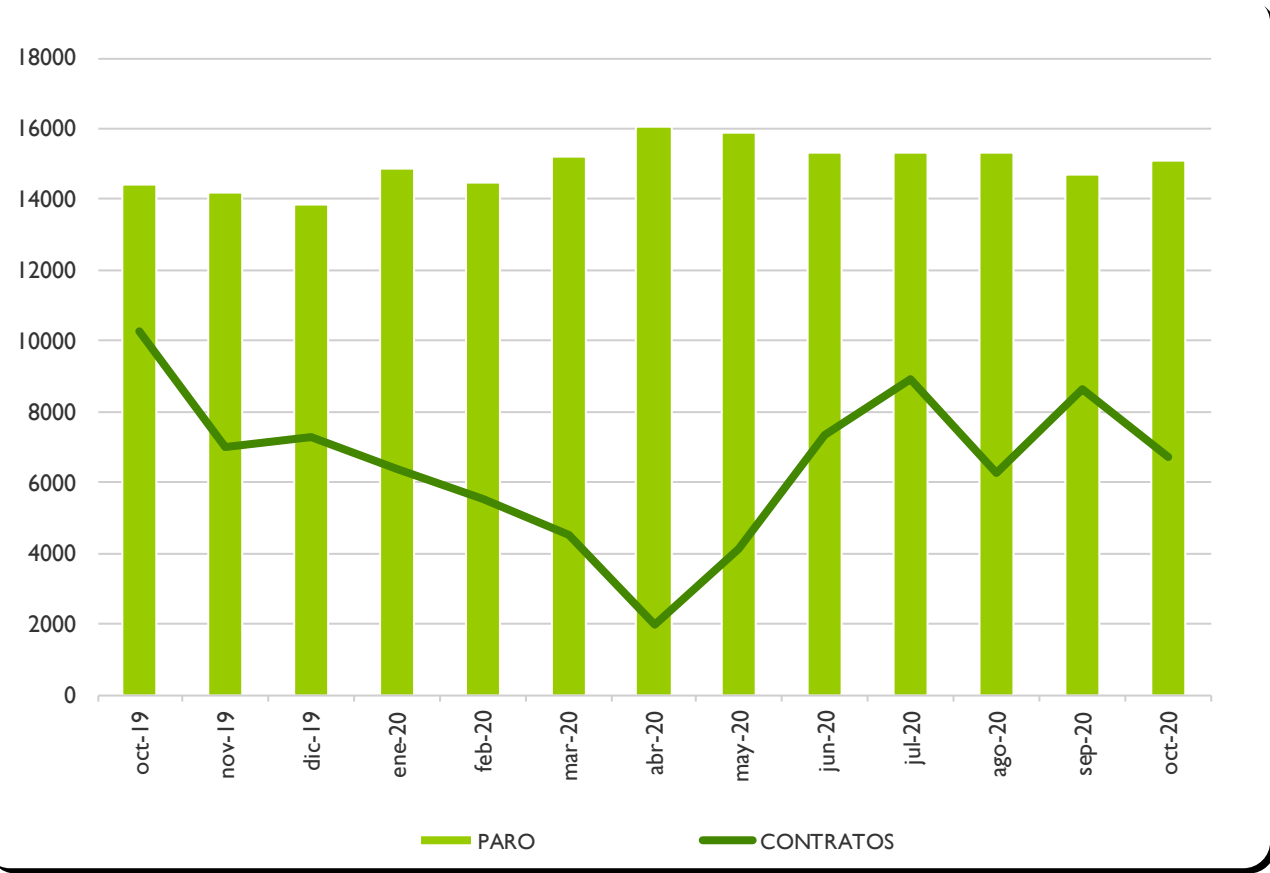
En las mujeres, por edad, baja anecdóticamente en el grupo entre 30 y 34 años (-2);

- según el sector de actividad, baja anecdóticamente en industria (-1);
- según el nivel de estudios, baja en enseñanza universitaria (-41), especialización profesional (-3) y en enseñanza universitaria de tercer ciclo (-2);
- según el grupo de ocupación, baja en dirección de las empresas y de la administración pública (-2), y en técnicas y profesionales científicas e intelectuales (-42).

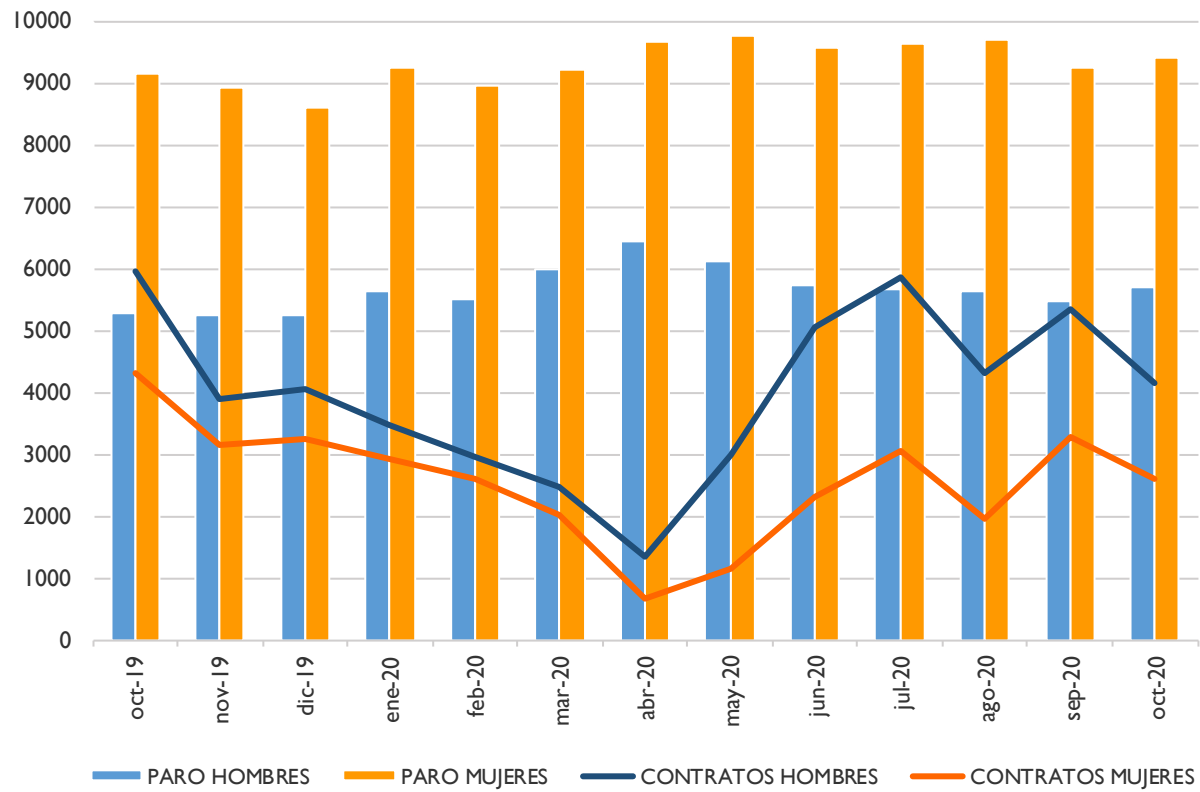
ANEXO I

**PARO REGISTRADO Y CONTRATOS, LOCAL
GRÁFICOS DE EVOLUCIÓN MENSUAL**

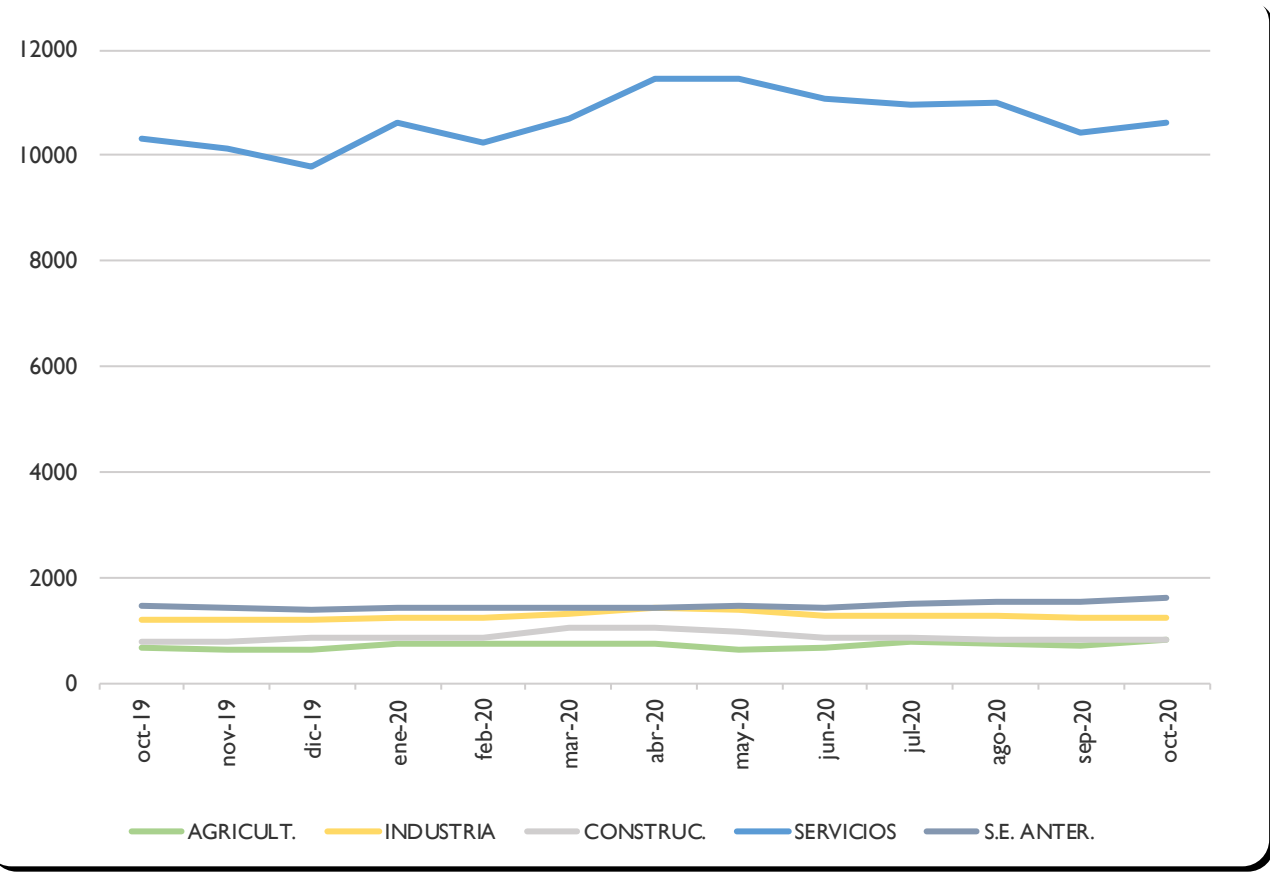
EVOLUCIÓN MENSUAL - PARO Y CONTRATOS REGISTRADOS



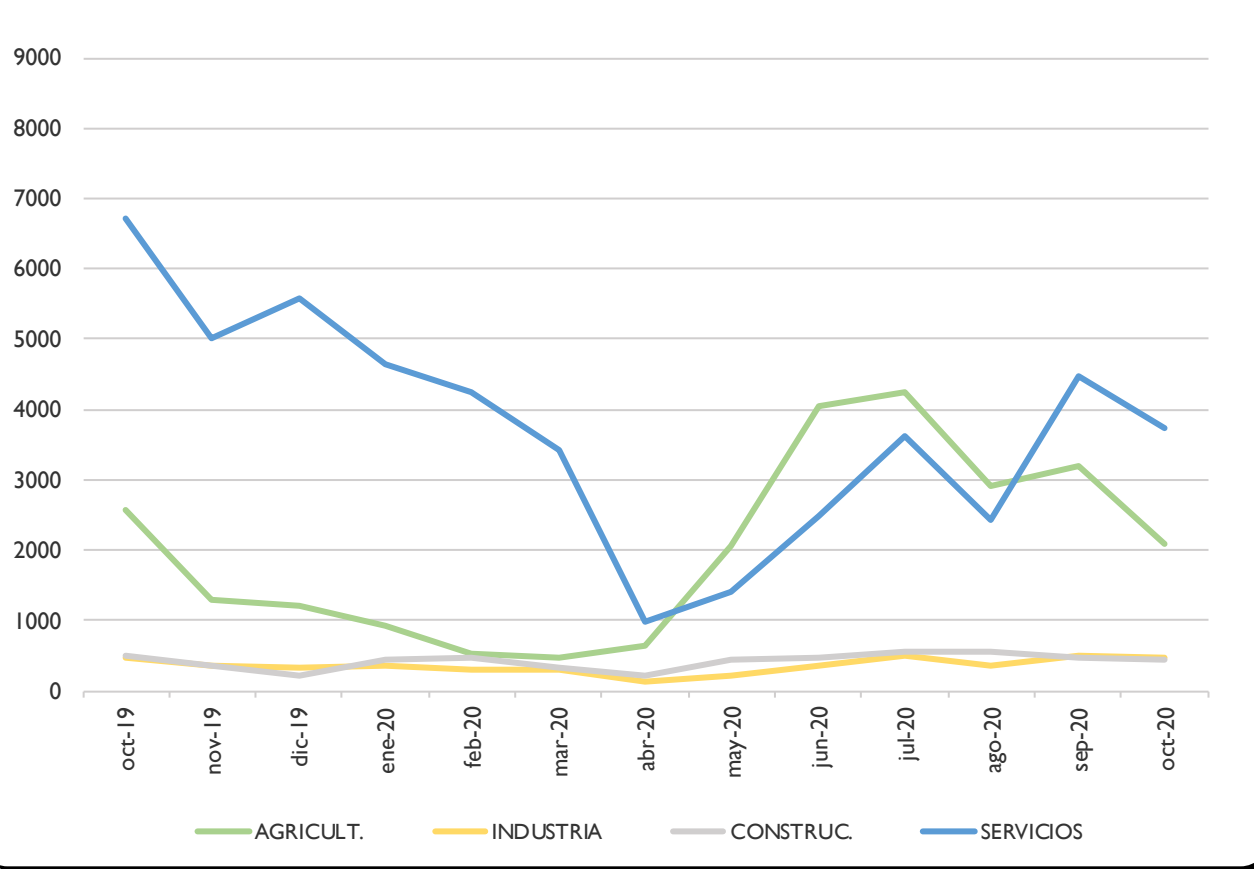
EVOLUCIÓN MENSUAL - PARO Y CONTRATOS REGISTRADOS, SEGÚN SEXO



EVOLUCIÓN MENSUAL - PARO REGISTRADO, SEGÚN SECTOR DE ACTIVIDAD



EVOLUCIÓN MENSUAL - CONTRATOS REGISTRADOS, SEGÚN SECTOR DE ACTIVIDAD



ANEXO 2

**PARO Y CONTRATOS REGISTRADOS,
COMPARATIVA GEOGRÁFICA DE LA VARIACIÓN MENSUAL E INTERANUAL**

PARO REGISTRADO,
COMPARATIVA GEOGRÁFICA DE LA VARIACIÓN MENSUAL E INTERANUAL, SEGÚN SEXO

	VARIACIÓN				
	TOTAL	MES ANTERIOR		INTERANUAL	
	paro	absoluta	relativa	absoluta	relativa
Municipio de Albacete	15099	383	2,60%	689	4,78%
Provincia de Albacete	35314	841	2,44%	1169	3,42%
Castilla-La Mancha	184314	6226	3,50%	12477	7,26%
España	3826043	49558	1,31%	648384	20,40%

	VARIACIÓN				
	HOMBRES	MES ANTERIOR		INTERANUAL	
	paro	absoluta	relativa	absoluta	relativa
Municipio de Albacete	5708	234	4,27%	431	8,17%
Provincia de Albacete	12617	539	4,46%	669	5,60%
Castilla-La Mancha	68168	3924	6,11%	6386	10,34%
España	1622758	28067	1,76%	318621	24,43%

	VARIACIÓN				
	MUJERES	MES ANTERIOR		INTERANUAL	
	paro	absoluta	relativa	absoluta	relativa
Municipio de Albacete	9391	149	1,61%	258	2,82%
Provincia de Albacete	22697	302	1,35%	500	2,25%
Castilla-La Mancha	116146	2302	2,02%	6091	5,53%
España	2203285	21491	0,99%	329763	17,60%



PARO REGISTRADO,
COMPARATIVA GEOGRÁFICA DE LA VARIACIÓN MENSUAL E INTERANUAL, SEGÚN SECTOR DE ACTIVIDAD

	VARIACIÓN				
	AGRICULTURA	MES ANTERIOR		INTERANUAL	
		paro	absoluta	relativa	absoluta
Municipio de Albacete	827	121	17,14%	178	27,43%
Provincia de Albacete	3550	522	17,24%	390	12,34%
Castilla-La Mancha	16011	3762	30,71%	941	6,24%
España	188073	10234	5,75%	38758	25,96%

	VARIACIÓN				
	CONSTRUCCIÓN	MES ANTERIOR		INTERANUAL	
		paro	absoluta	relativa	absoluta
Municipio de Albacete	820	16	1,99%	26	3,27%
Provincia de Albacete	2100	7	0,33%	62	3,04%
Castilla-La Mancha	12983	187	1,46%	957	7,96%
España	298177	-365	-0,12%	44175	17,39%

	VARIACIÓN				
	INDUSTRIA	MES ANTERIOR		INTERANUAL	
		paro	absoluta	relativa	absoluta
Municipio de Albacete	1225	13	1,07%	41	3,46%
Provincia de Albacete	3721	94	2,59%	186	5,26%
Castilla-La Mancha	17264	607	3,64%	1380	8,69%
España	305707	786	0,26%	36425	13,53%

	VARIACIÓN				
	SERVICIOS	MES ANTERIOR		INTERANUAL	
		paro	absoluta	relativa	absoluta
Municipio de Albacete	10605	163	1,56%	287	2,78%
Provincia de Albacete	22973	128	0,56%	274	1,21%
Castilla-La Mancha	122171	1331	1,10%	7087	6,16%
España	2687858	30624	1,15%	455238	20,39%

	VARIACIÓN				
	SIN EMPLEO ANTERIOR	MES ANTERIOR		INTERANUAL	
		paro	absoluta	relativa	absoluta
Municipio de Albacete	1622	70	4,51%	157	10,72%
Provincia de Albacete	2970	90	3,13%	257	9,47%
Castilla-La Mancha	15885	339	2,18%	2112	15,33%
España	346228	8279	2,45%	73788	27,08%



CONTRATOS REGISTRADOS,
COMPARATIVA GEOGRÁFICA SEGÚN TIPO DE CONTRATO

	TOTAL	INDEFINIDOS		TEMPORALES	
	contratos	absoluto	% s/total	absoluto	% s/total
Municipio de Albacete	6722	597	8,88%	6125	91,12%
Provincia de Albacete	15689	1181	7,53%	14508	92,47%
Castilla-La Mancha	70200	5362	7,64%	64838	92,36%
España	1551357	152319	9,82%	1399038	90,18%

CONTRATOS REGISTRADOS,
COMPARATIVA GEOGRÁFICA DE LA VARIACIÓN MENSUAL E INTERANUAL, SEGÚN TIPO DE CONTRATO

	TOTAL	VARIACIÓN			
		MES ANTERIOR		INTERANUAL	
		contratos	absoluta	relativa	absoluta
Municipio de Albacete	6722	-1909	-22,12%	-3543	-34,52%
Provincia de Albacete	15689	-7821	-33,27%	-7078	-31,09%
Castilla-La Mancha	70200	-38666	-35,52%	-24108	-25,56%
España	1551357	-81127	-4,97%	-673400	-30,27%

	INDEFINIDOS	VARIACIÓN			
		MES ANTERIOR		INTERANUAL	
		contratos	absoluta	relativa	absoluta
Municipio de Albacete	597	-97	-13,98%	-239	-28,59%
Provincia de Albacete	1181	-195	-14,17%	-411	-25,82%
Castilla-La Mancha	5362	-271	-4,81%	-1936	-26,53%
España	152319	-10890	-6,67%	-85547	-35,96%

	TEMPORALES	VARIACIÓN			
		MES ANTERIOR		INTERANUAL	
		contratos	absoluta	relativa	absoluta
Municipio de Albacete	6125	-1812	-22,83%	-3304	-35,04%
Provincia de Albacete	14508	-7626	-34,45%	-6667	-31,49%
Castilla-La Mancha	64838	-38395	-37,19%	-22172	-25,48%
España	1399038	-70237	-4,78%	-587853	-29,59%



ANEXO 3

**TABLAS DE PARO REGISTRADO Y DEMANDANTES DE EMPLEO,
MUNICIPIO DE ALBACETE**

PARO REGISTRADO², SEGÚN LA EDAD

HOMBRES	< 20	20 - 24	25 - 29	30 - 34	35 - 39	40 - 44	45 - 49	50 - 54	55 - 59	> 59	TOTAL
PARO	195	522	680	521	515	606	630	718	753	568	5708
V.M.	8	44	34	18	13	18	20	30	39	10	234
V.M.%	4,28%	9,21%	5,26%	3,58%	2,59%	3,06%	3,28%	4,36%	5,46%	1,79%	4,27%
V.A.	-10	63	118	41	-4	39	37	22	77	48	431
V.A.%	-4,88%	13,73%	21,00%	8,54%	-0,77%	6,88%	6,24%	3,16%	11,39%	9,23%	8,17%

MUJERES	< 20	20 - 24	25 - 29	30 - 34	35 - 39	40 - 44	45 - 49	50 - 54	55 - 59	> 59	TOTAL
PARO	167	599	841	871	968	1158	1287	1302	1227	971	9391
V.M.	6	36	9	-2	1	1	52	32	13	1	149
V.M.%	3,73%	6,39%	1,08%	-0,23%	0,10%	0,09%	4,21%	2,52%	1,07%	0,10%	1,61%
V.A.	-31	92	28	-46	4	-5	27	56	64	69	258
V.A.%	-15,66%	18,15%	3,44%	-5,02%	0,41%	-0,43%	2,14%	4,49%	5,50%	7,65%	2,82%

TOTAL	< 20	20 - 24	25 - 29	30 - 34	35 - 39	40 - 44	45 - 49	50 - 54	55 - 59	> 59	TOTAL
PARO	362	1121	1521	1392	1483	1764	1917	2020	1980	1539	15099
V.M.	14	80	43	16	14	19	72	62	52	11	383
V.M.%	4,02%	7,68%	2,91%	1,16%	0,95%	1,09%	3,90%	3,17%	2,70%	0,72%	2,60%
V.A.	-41	155	146	-5	0	34	64	78	141	117	689
V.A.%	-10,17%	16,05%	10,62%	-0,36%	0,00%	1,97%	3,45%	4,02%	7,67%	8,23%	4,78%

² La primera fila de cada tabla recoge el paro registrado; la segunda (V.M.) la variación mensual absoluta; la tercera (V.M.%) la variación mensual relativa; la cuarta (V.A.) la variación anual; y la quinta (V.A.%) la variación anual relativa. Se sigue el mismo criterio en las sucesivas tablas referidas a paro registrado.



DEMANDANTES DE EMPLEO³, SEGÚN LA EDAD

HOMBRES	< 20	20 - 24	25 - 29	30 - 34	35 - 39	40 - 44	45 - 49	50 - 54	55 - 59	> 59	TOTAL
DEMAND.	242	708	866	711	744	852	905	953	1044	924	7949
V.M.	5	17	-34	-52	-36	-31	-1	-16	26	-5	-127
V.M.%	2,11%	2,46%	-3,78%	-6,82%	-4,62%	-3,51%	-0,11%	-1,65%	2,55%	-0,54%	-1,57%
V.A.	-6	77	121	49	37	89	118	73	157	185	900
V.A.%	-2,42%	12,20%	16,24%	7,40%	5,23%	11,66%	14,99%	8,30%	17,70%	25,03%	12,77%

MUJERES	< 20	20 - 24	25 - 29	30 - 34	35 - 39	40 - 44	45 - 49	50 - 54	55 - 59	> 59	TOTAL
DEMAND.	200	795	1091	1142	1272	1500	1643	1637	1564	1432	12276
V.M.	6	-6	-20	-68	-51	-34	28	0	14	18	-113
V.M.%	3,09%	-0,75%	-1,80%	-5,62%	-3,85%	-2,22%	1,73%	0,00%	0,90%	1,27%	-0,91%
V.A.	-34	130	54	-44	-22	1	22	18	124	206	455
V.A.%	-14,53%	19,55%	5,21%	-3,71%	-1,70%	0,07%	1,36%	1,11%	8,61%	16,80%	3,85%

TOTAL	< 20	20 - 24	25 - 29	30 - 34	35 - 39	40 - 44	45 - 49	50 - 54	55 - 59	> 59	TOTAL
DEMAND.	442	1503	1957	1853	2016	2352	2548	2590	2608	2356	20225
V.M.	11	11	-54	-120	-87	-65	27	-16	40	13	-240
V.M.%	2,55%	0,74%	-2,69%	-6,08%	-4,14%	-2,69%	1,07%	-0,61%	1,56%	0,55%	-1,17%
V.A.	-40	207	175	5	15	90	140	91	281	391	1355
V.A.%	-8,30%	15,97%	9,82%	0,27%	0,75%	3,98%	5,81%	3,64%	12,08%	19,90%	7,18%

³ La primera fila de cada tabla recoge los demandantes de empleo; la segunda (V.M.) la variación mensual absoluta; la tercera (V.M.%) la variación mensual relativa; la cuarta (V.A.) la variación anual; y la quinta (V.A.%) la variación anual relativa. Se sigue el mismo criterio en las sucesivas tablas de demandantes de empleo.



PARO REGISTRADO⁴, SEGÚN GRUPOS DE EDAD

HOMBRES	HASTA 24 AÑOS	DE 25 A 44 AÑOS	45 Y MÁS AÑOS	TOTAL
PARO	717	2322	2669	5708
V.M.	52	83	99	234
V.M.%	7,82%	3,71%	3,85%	4,27%
V.A.	53	194	184	431
V.A.%	7,98%	9,12%	7,40%	8,17%

MUJERES	HASTA 24 AÑOS	DE 25 A 44 AÑOS	45 Y MÁS AÑOS	TOTAL
PARO	766	3838	4787	9391
V.M.	42	9	98	149
V.M.%	5,80%	0,24%	2,09%	1,61%
V.A.	61	-19	216	258
V.A.%	8,65%	-0,49%	4,73%	2,82%

TOTAL	HASTA 24 AÑOS	DE 25 A 44 AÑOS	45 Y MÁS AÑOS	TOTAL
PARO	1483	6160	7456	15099
V.M.	94	92	197	383
V.M.%	6,77%	1,52%	2,71%	2,60%
V.A.	114	175	400	689
V.A.%	8,33%	2,92%	5,67%	4,78%

⁴ La primera fila de cada tabla recoge el paro registrado; la segunda (V.M.) la variación mensual absoluta; la tercera (V.M.%) la variación mensual relativa; la cuarta (V.A.) la variación anual; y la quinta (V.A.%) la variación anual relativa. Se sigue el mismo criterio en las sucesivas tablas referidas a paro registrado.



DEMANDANTES DE EMPLEO⁵, SEGÚN GRUPOS DE EDAD

HOMBRES	HASTA 24 AÑOS	DE 25 A 44 AÑOS	45 Y MÁS AÑOS	TOTAL
DEMAND.	950	3173	3826	7949
V.M.	22	-153	4	-127
V.M.%	2,37%	-4,60%	0,10%	-1,57%
V.A.	71	296	533	900
V.A.%	8,08%	10,29%	16,19%	12,77%

MUJERES	HASTA 24 AÑOS	DE 25 A 44 AÑOS	45 Y MÁS AÑOS	TOTAL
DEMAND.	995	5005	6276	12276
V.M.	0	-173	60	-113
V.M.%	0,00%	-3,34%	0,97%	-0,91%
V.A.	96	-11	370	455
V.A.%	10,68%	-0,22%	6,26%	3,85%

TOTAL	HASTA 24 AÑOS	DE 25 A 44 AÑOS	45 Y MÁS AÑOS	TOTAL
DEMAND.	1945	8178	10102	20225
V.M.	22	-326	64	-240
V.M.%	1,14%	-3,83%	0,64%	-1,17%
V.A.	167	285	903	1355
V.A.%	9,39%	3,61%	9,82%	7,18%

⁵ La primera fila de cada tabla recoge los demandantes de empleo; la segunda (V.M.) la variación mensual absoluta; la tercera (V.M.%) la variación mensual relativa; la cuarta (V.A.) la variación anual; y la quinta (V.A.%) la variación anual relativa. Se sigue el mismo criterio en las sucesivas tablas de demandantes de empleo.



PARO REGISTRADO, SEGÚN EL SECTOR DE ACTIVIDAD

HOMBRES	AGRICULTURA	INDUSTRIA	CONSTRUCCIÓN	SERVICIOS	SIN EMPLEO ANTERIOR	TOTAL
PARO	552	613	662	3345	536	5708
V.M.	102	14	14	68	36	234
V.M.%	22,67%	2,34%	2,16%	2,08%	7,20%	4,27%
V.A.	129	52	19	131	100	431
V.A.%	30,50%	9,27%	2,95%	4,08%	22,94%	8,17%

MUJERES	AGRICULTURA	INDUSTRIA	CONSTRUCCIÓN	SERVICIOS	SIN EMPLEO ANTERIOR	TOTAL
PARO	275	612	158	7260	1086	9391
V.M.	19	-1	2	95	34	149
V.M.%	7,42%	-0,16%	1,28%	1,33%	3,23%	1,61%
V.A.	49	-11	7	156	57	258
V.A.%	21,68%	-1,77%	4,64%	2,20%	5,54%	2,82%

TOTAL	AGRICULTURA	INDUSTRIA	CONSTRUCCIÓN	SERVICIOS	SIN EMPLEO ANTERIOR	TOTAL
PARO	827	1225	820	10605	1622	15099
V.M.	121	13	16	163	70	383
V.M.%	17,14%	1,07%	1,99%	1,56%	4,51%	2,60%
V.A.	178	41	26	287	157	689
V.A.%	27,43%	3,46%	3,27%	2,78%	10,72%	4,78%



DEMANDANTES DE EMPLEO, SEGÚN EL SECTOR DE ACTIVIDAD

HOMBRES	AGRICULTURA	INDUSTRIA	CONSTRUCCIÓN	SERVICIOS	SIN EMPLEO ANTERIOR	TOTAL
DEMAND.	761	899	833	4752	704	7949
V.M.	148	-55	-5	-254	39	-127
V.M.%	24,14%	-5,77%	-0,60%	-5,07%	5,86%	-1,57%
V.A.	129	174	81	395	121	900
V.A.%	20,41%	24,00%	10,77%	9,07%	20,75%	12,77%

MUJERES	AGRICULTURA	INDUSTRIA	CONSTRUCCIÓN	SERVICIOS	SIN EMPLEO ANTERIOR	TOTAL
DEMAND.	354	817	192	9599	1314	12276
V.M.	26	-2	-3	-167	33	-113
V.M.%	7,93%	-0,24%	-1,54%	-1,71%	2,58%	-0,91%
V.A.	53	66	14	242	80	455
V.A.%	17,61%	8,79%	7,87%	2,59%	6,48%	3,85%

TOTAL	AGRICULTURA	INDUSTRIA	CONSTRUCCIÓN	SERVICIOS	SIN EMPLEO ANTERIOR	TOTAL
DEMAND.	1115	1716	1025	14351	2018	20225
V.M.	174	-57	-8	-421	72	-240
V.M.%	18,49%	-3,21%	-0,77%	-2,85%	3,70%	-1,17%
V.A.	182	240	95	637	201	1355
V.A.%	19,51%	16,26%	10,22%	4,64%	11,06%	7,18%



PARO REGISTRADO, SEGÚN EL NIVEL DE ESTUDIOS⁶

HOMBRES	(1)	(2)	(3)	(4)	(5)	(6)	(7)	(8)	(9)	(10)	(11)	(12)	(13)	TOTAL
PARO	48	1986	168	2078	3	685	0	325	1	241	1	2	170	5708
V.M.	9	146	3	68	-1	7	0	25	0	-9	0	-1	-13	234
V.M.%	23,08%	7,93%	1,82%	3,38%	-25,00%	1,03%	0,00%	8,33%	0,00%	-3,60%	0,00%	-33,33%	-7,10%	4,27%
V.A.	10	194	56	99	-1	42	0	50	1	-13	0	0	-7	431
V.A.%	26,32%	10,83%	50,00%	5,00%	-25,00%	6,53%	0,00%	18,18%	100,00%	-5,12%	0,00%	0,00%	-3,95%	8,17%

MUJERES	(1)	(2)	(3)	(4)	(5)	(6)	(7)	(8)	(9)	(10)	(11)	(12)	(13)	TOTAL
PARO	82	2872	191	3192	1	1397	2	577	1	735	5	9	327	9391
V.M.	0	65	10	69	0	33	0	44	0	-41	-3	-2	-26	149
V.M.%	0,00%	2,32%	5,52%	2,21%	0,00%	2,42%	0,00%	8,26%	0,00%	-5,28%	-37,50%	-18,18%	-7,37%	1,61%
V.A.	8	181	45	153	-1	-31	1	9	0	-62	-2	-1	-42	258
V.A.%	10,81%	6,73%	30,82%	5,03%	-50,00%	-2,17%	100,00%	1,58%	0,00%	-7,78%	-28,57%	-10,00%	-11,38%	2,82%

TOTAL	(1)	(2)	(3)	(4)	(5)	(6)	(7)	(8)	(9)	(10)	(11)	(12)	(13)	TOTAL
PARO	130	4858	359	5270	4	2082	2	902	2	976	6	11	497	15099
V.M.	9	211	13	137	-1	40	0	69	0	-50	-3	-3	-39	383
V.M.%	7,44%	4,54%	3,76%	2,67%	-20,00%	1,96%	0,00%	8,28%	0,00%	-4,87%	-33,33%	-21,43%	-7,28%	2,60%
V.A.	18	375	101	252	-2	11	1	59	1	-75	-2	-1	-49	689
V.A.%	16,07%	8,36%	39,15%	5,02%	-33,33%	0,53%	100,00%	7,00%	100,00%	-7,14%	-25,00%	-8,33%	-8,97%	4,78%

⁶ Leyenda del nivel de estudios:

- | | | |
|---------------------------------|---------------------------------|--|
| (1) ANALFABETOS | (5) FP TIT. 1ª ETAPA | (9) OTRAS ENSEÑANZAS CON BACHILLER |
| (2) EDUCACIÓN PRIMARIA | (6) SEGUNDA ETAPA DE SECUNDARIA | (10) ENSEÑANZA UNIVERSITARIA |
| (3) FP SIN TITULACIÓN | (7) FP TIT. 2ª ETAPA | (11) ESPECIALIZACIÓN PROFESIONAL |
| (4) PRIMERA ETAPA DE SECUNDARIA | (8) FP SUPERIOR | (12) ENSEÑANZA UNIVERSITARIA 3er CICLO |
| | | (13) SIN ASIGNAR |



DEMANDANTES DE EMPLEO, SEGÚN EL NIVEL DE ESTUDIOS⁷

HOMBRES	(1)	(2)	(3)	(4)	(5)	(6)	(7)	(8)	(9)	(10)	(11)	(12)	(13)	TOTAL
DEMAND.	69	2862	215	2758	4	975	0	442	2	385	2	2	233	7949
V.M.	12	-10	-5	-15	-1	-29	0	6	0	-53	0	-1	-31	-127
V.M.%	21,05%	-0,35%	-2,27%	-0,54%	-20,00%	-2,89%	0,00%	1,38%	0,00%	-12,10%	0,00%	-33,33%	-11,74%	-1,57%
V.A.	4	509	62	259	-2	73	0	79	1	-61	0	-1	-23	900
V.A.%	6,15%	21,63%	40,52%	10,36%	-33,33%	8,09%	0,00%	21,76%	100,00%	-13,68%	0,00%	-33,33%	-8,98%	12,77%

MUJERES	(1)	(2)	(3)	(4)	(5)	(6)	(7)	(8)	(9)	(10)	(11)	(12)	(13)	TOTAL
DEMAND.	97	3667	232	4096	2	1898	2	803	2	1016	7	13	441	12276
V.M.	1	-22	9	25	-1	-2	0	23	-1	-96	-3	-3	-43	-113
V.M.%	1,04%	-0,60%	4,04%	0,61%	-33,33%	-0,11%	0,00%	2,95%	-33,33%	-8,63%	-30,00%	-18,75%	-8,88%	-0,91%
V.A.	12	401	55	307	-1	8	1	39	1	-247	-5	-2	-114	455
V.A.%	14,12%	12,28%	31,07%	8,10%	-33,33%	0,42%	100,00%	5,10%	100,00%	-19,56%	-41,67%	-13,33%	-20,54%	3,85%

TOTAL	(1)	(2)	(3)	(4)	(5)	(6)	(7)	(8)	(9)	(10)	(11)	(12)	(13)	TOTAL
DEMAND.	166	6529	447	6854	6	2873	2	1245	4	1401	9	15	674	20225
V.M.	13	-32	4	10	-2	-31	0	29	-1	-149	-3	-4	-74	-240
V.M.%	8,50%	-0,49%	0,90%	0,15%	-25,00%	-1,07%	0,00%	2,38%	-20,00%	-9,61%	-25,00%	-21,05%	-9,89%	-1,17%
V.A.	16	910	117	566	-3	81	1	118	2	-308	-5	-3	-137	1355
V.A.%	10,67%	16,20%	35,45%	9,00%	-33,33%	2,90%	100,00%	10,47%	100,00%	-18,02%	-35,71%	-16,67%	-16,89%	7,18%

⁷ Leyenda del nivel de estudios:

- | | | |
|---------------------------------|---------------------------------|--|
| (1) ANALFABETOS | (5) FP TIT. 1ª ETAPA | (9) OTRAS ENSEÑANZAS CON BACHILLER |
| (2) EDUCACIÓN PRIMARIA | (6) SEGUNDA ETAPA DE SECUNDARIA | (10) ENSEÑANZA UNIVERSITARIA |
| (3) FP SIN TITULACIÓN | (7) FP TIT. 2ª ETAPA | (11) ESPECIALIZACIÓN PROFESIONAL |
| (4) PRIMERA ETAPA DE SECUNDARIA | (8) FP SUPERIOR | (12) ENSEÑANZA UNIVERSITARIA 3er CICLO |
| | | (13) SIN ASIGNAR |



PARO REGISTRADO, SEGÚN EL GRUPO DE OCUPACIÓN⁸

HOMBRES	(1)	(2)	(3)	(4)	(5)	(6)	(7)	(8)	(9)	(10)	(11)	TOTAL
PARO	54	442	518	364	908	158	1258	458	1543	5	0	5708
V.M.	4	-10	10	7	36	31	21	22	112	1	0	234
V.M.%	8,00%	-2,21%	1,97%	1,96%	4,13%	24,41%	1,70%	5,05%	7,83%	25,00%	0,00%	4,27%
V.A.	6	10	61	15	71	10	23	13	222	0	0	431
V.A.%	12,50%	2,31%	13,35%	4,30%	8,48%	6,76%	1,86%	2,92%	16,81%	0,00%	0,00%	8,17%

MUJERES	(1)	(2)	(3)	(4)	(5)	(6)	(7)	(8)	(9)	(10)	(11)	TOTAL
PARO	28	784	429	1181	3542	60	169	377	2819	2	0	9391
V.M.	-2	-42	1	18	90	4	0	7	72	1	0	149
V.M.%	-6,67%	-5,08%	0,23%	1,55%	2,61%	7,14%	0,00%	1,89%	2,62%	100,00%	0,00%	1,61%
V.A.	-3	-86	-12	19	233	-2	1	17	89	2	0	258
V.A.%	-9,68%	-9,89%	-2,72%	1,64%	7,04%	-3,23%	0,60%	4,72%	3,26%	200,00%	0,00%	2,82%

TOTAL	(1)	(2)	(3)	(4)	(5)	(6)	(7)	(8)	(9)	(10)	(11)	TOTAL
PARO	82	1226	947	1545	4450	218	1427	835	4362	7	0	15099
V.M.	2	-52	11	25	126	35	21	29	184	2	0	383
V.M.%	2,50%	-4,07%	1,18%	1,64%	2,91%	19,13%	1,49%	3,60%	4,40%	40,00%	0,00%	2,60%
V.A.	3	-76	49	34	304	8	24	30	311	2	0	689
V.A.%	3,80%	-5,84%	5,46%	2,25%	7,33%	3,81%	1,71%	3,73%	7,68%	40,00%	0,00%	4,78%

⁸ Leyenda del grupo de ocupación:

- (1) DIR.EMPRESAS Y ADMONES.P.B.
- (2) TEC.PROF.CIENT. E INTELECT.
- (3) TÉCNICOS Y PROFESIONALES APOYO
- (4) EMPLEADOS DE TIPO ADMINISTRATIVO

- (5) TRAB.SERV.REST.PERSON.PROTE.VEND.
- (6) TRAB.CUALIF.AGRICULTURA Y PESCA
- (7) ARTES.TRAB.C.IND.MANUF.CON.S.MIN.
- (8) PERA.INSTA.MAQU.Y MONTADORES

- (9) TRABAJADORES NO CUALIFICADOS
- (10) FUERZAS ARMADAS
- (11) SIN ASIGNAR



DEMANDANTES DE EMPLEO, SEGÚN EL GRUPO DE OCUPACIÓN⁹

HOMBRES	(1)	(2)	(3)	(4)	(5)	(6)	(7)	(8)	(9)	(10)	(11)	TOTAL
DEMAND.	65	635	752	569	1277	203	1623	604	2213	8	0	7949
V.M.	-2	-58	-40	-35	-5	33	-48	-2	30	0	0	-127
V.M.%	-2,99%	-8,37%	-5,05%	-5,79%	-0,39%	19,41%	-2,87%	-0,33%	1,37%	0,00%	0,00%	-1,57%
V.A.	2	-56	137	9	155	4	134	43	470	2	0	900
V.A.%	3,17%	-8,10%	22,28%	1,61%	13,81%	2,01%	9,00%	7,66%	26,97%	33,33%	0,00%	12,77%

MUJERES	(1)	(2)	(3)	(4)	(5)	(6)	(7)	(8)	(9)	(10)	(11)	TOTAL
DEMAND.	37	1116	591	1608	4600	78	229	474	3540	3	0	12276
V.M.	-4	-91	-36	-8	-4	8	-4	11	14	1	0	-113
V.M.%	-9,76%	-7,54%	-5,74%	-0,50%	-0,09%	11,43%	-1,72%	2,38%	0,40%	50,00%	0,00%	-0,91%
V.A.	-2	-259	-36	31	447	-1	13	51	209	2	0	455
V.A.%	-5,13%	-18,84%	-5,74%	1,97%	10,76%	-1,27%	6,02%	12,06%	6,27%	200,00%	0,00%	3,85%

TOTAL	(1)	(2)	(3)	(4)	(5)	(6)	(7)	(8)	(9)	(10)	(11)	TOTAL
DEMAND.	102	1751	1343	2177	5877	281	1852	1078	5753	11	0	20225
V.M.	-6	-149	-76	-43	-9	41	-52	9	44	1	0	-240
V.M.%	-5,56%	-7,84%	-5,36%	-1,94%	-0,15%	17,08%	-2,73%	0,84%	0,77%	10,00%	0,00%	-1,17%
V.A.	0	-315	101	40	602	3	147	94	679	4	0	1355
V.A.%	0,00%	-15,25%	8,13%	1,87%	11,41%	1,08%	8,62%	9,55%	13,38%	57,14%	0,00%	7,18%

⁹ Leyenda del grupo de ocupación:

- (1) DIR.EMPRESAS Y ADMONES.P.B.
- (2) TEC.PROF.CIENT. E INTELECT.
- (3) TÉCNICOS Y PROFESIONALES APOYO
- (4) EMPLEADOS DE TIPO ADMINISTRATIVO

- (5) TRAB.SERV.REST.PERSON.PROTE.VEND.
- (6) TRAB.CUALIF.AGRICULTURA Y PESCA
- (7) ARTES.TRAB.C.IND.MANUF.CON.S.MIN.
- (8) PERA.INSTA.MAQU.Y MONTADORES

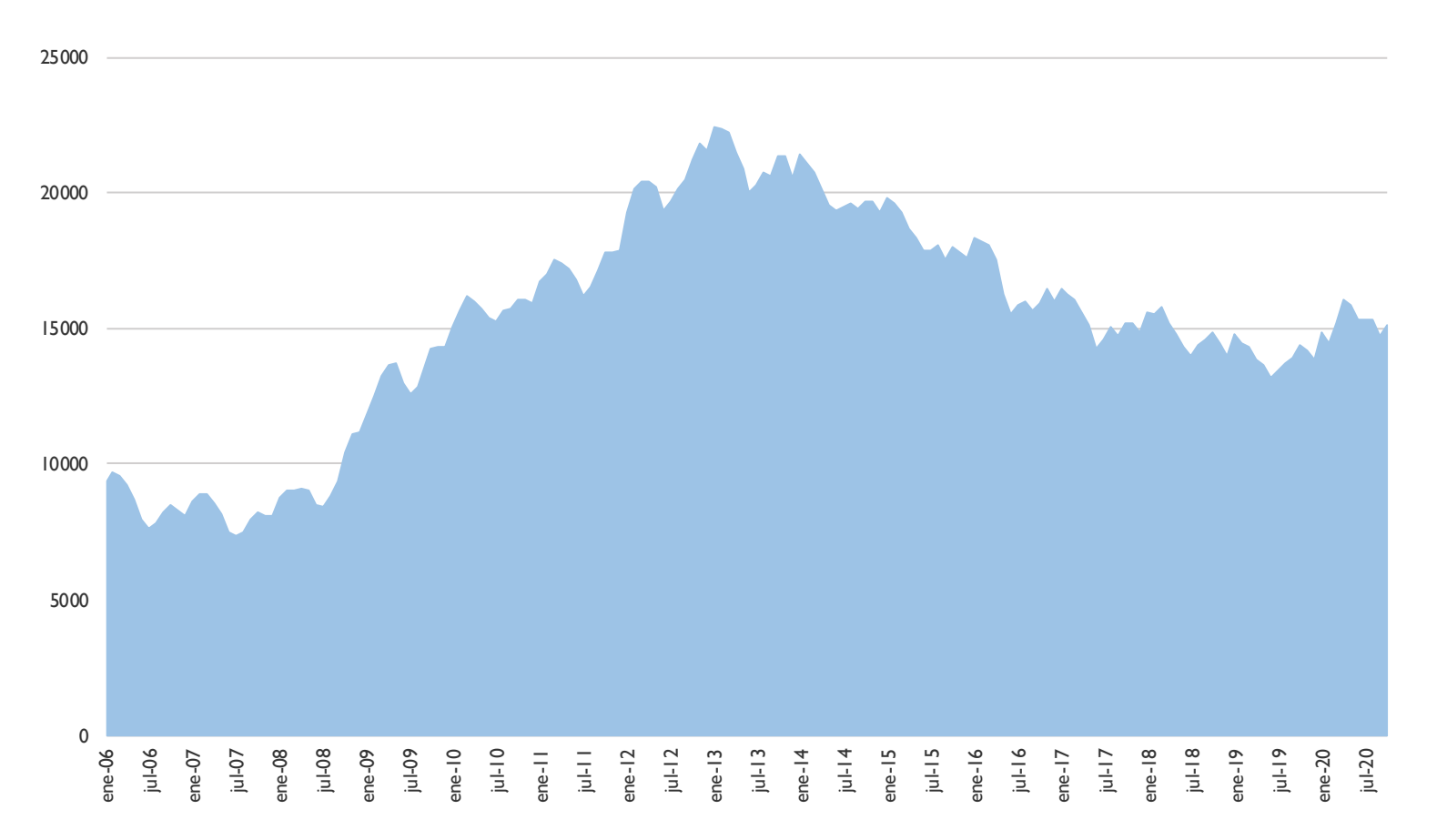
- (9) TRABAJADORES NO CUALIFICADOS
- (10) FUERZAS ARMADAS
- (11) SIN ASIGNAR



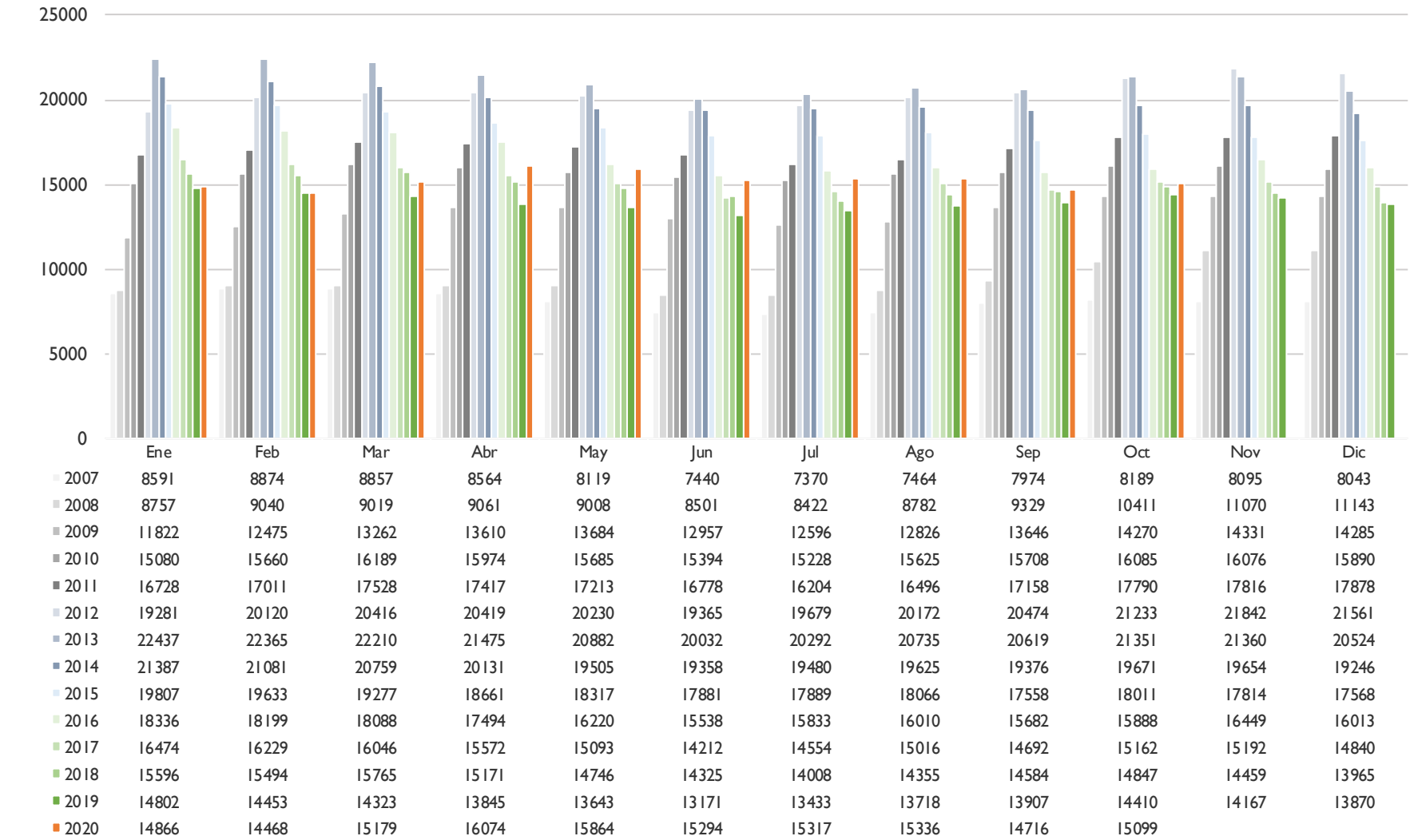
ANEXO 4

**GRÁFICOS DE EVOLUCIÓN DEL PARO REGISTRADO,
MUNICIPIO DE ALBACETE**

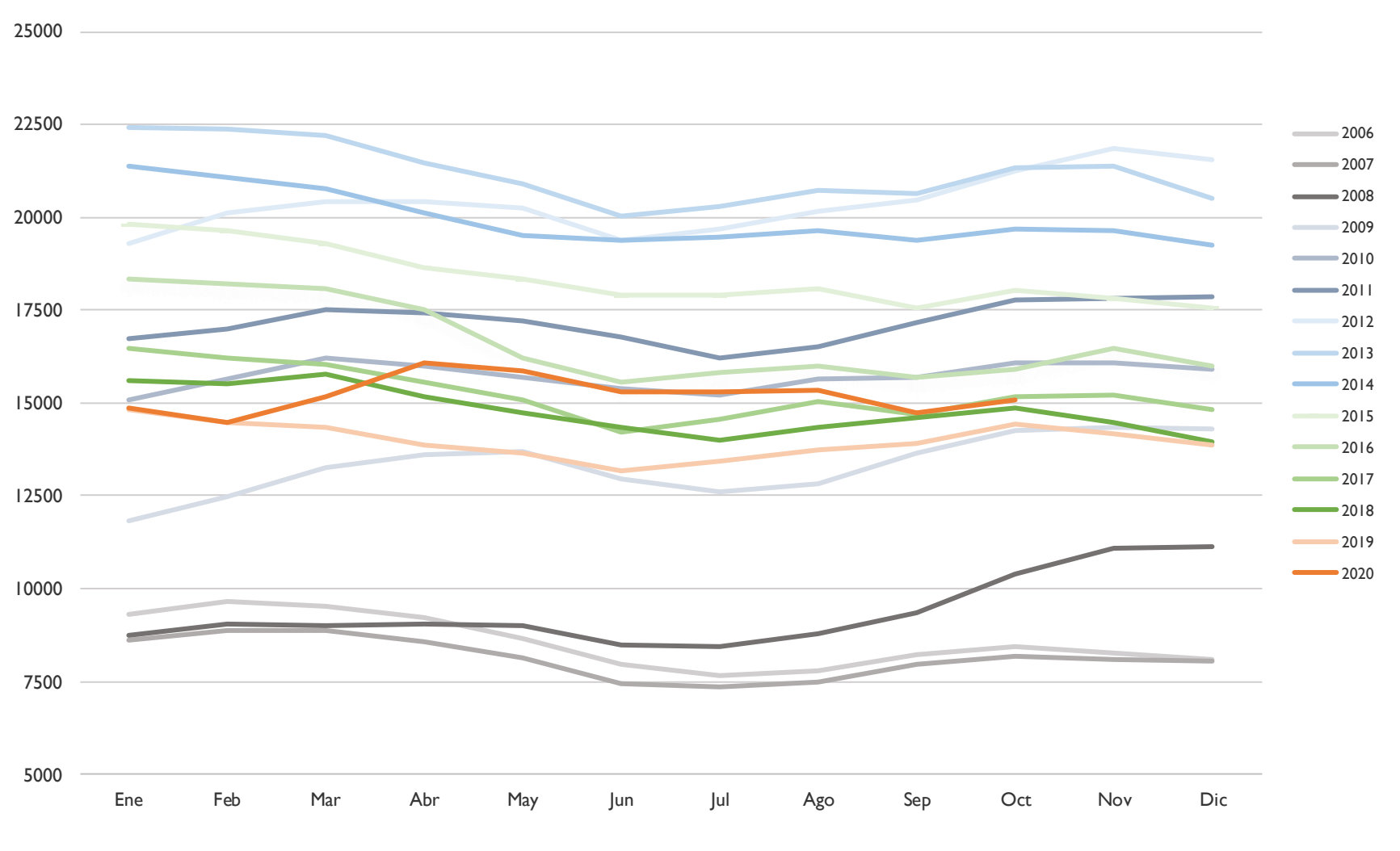
EVOLUCIÓN PARO REGISTRADO – MUNICIPIO DE ALBACETE (I)



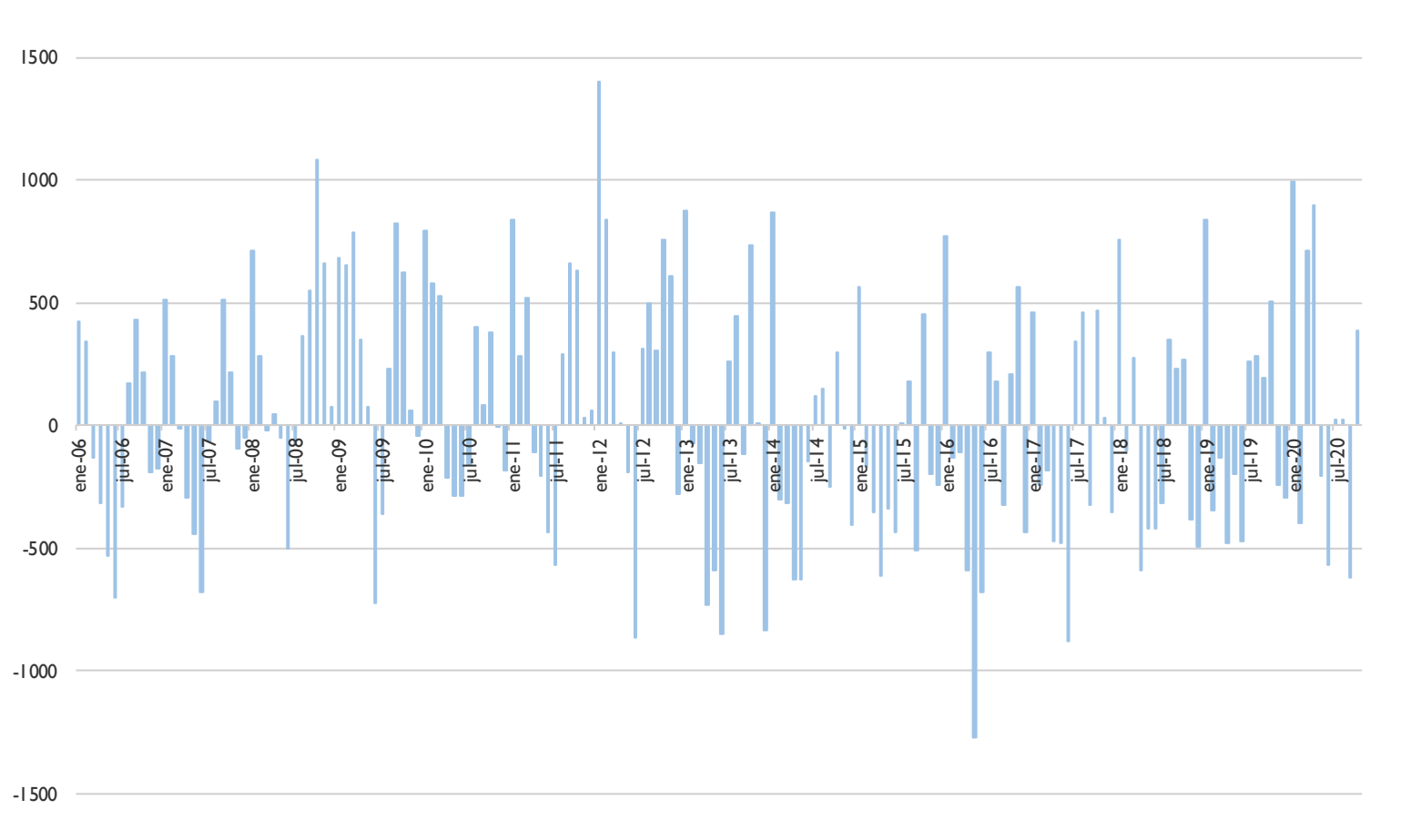
EVOLUCIÓN PARO REGISTRADO – MUNICIPIO DE ALBACETE (2)



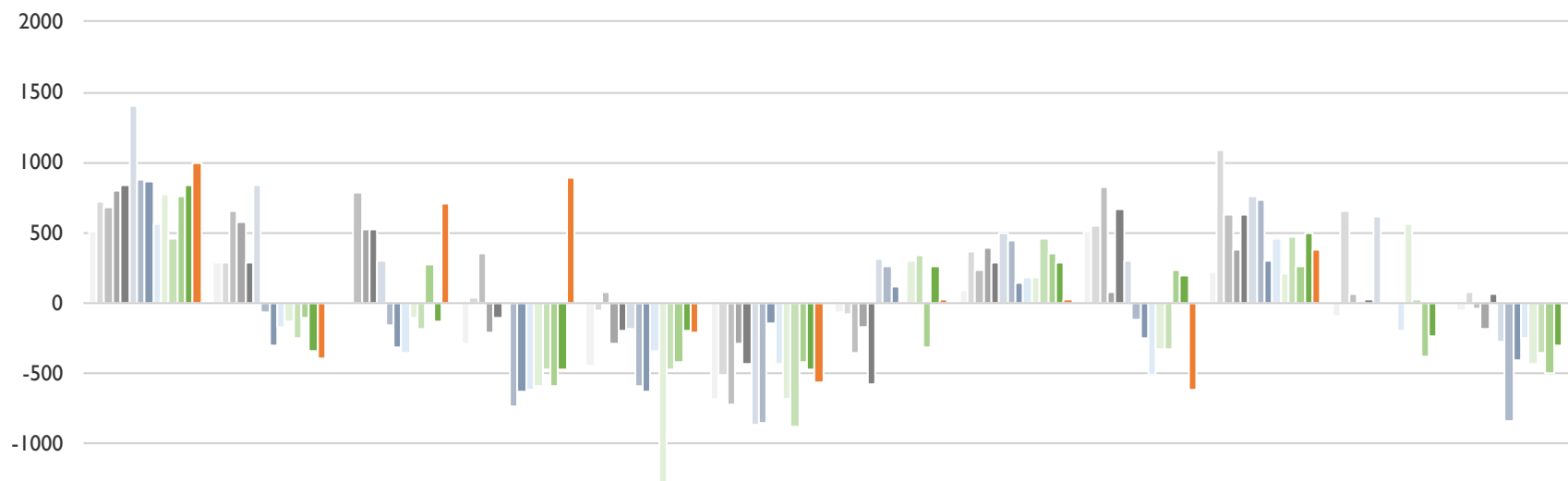
EVOLUCIÓN PARO REGISTRADO – MUNICIPIO DE ALBACETE (3)



EVOLUCIÓN DE LA VARIACIÓN MENSUAL DEL PARO REGISTRADO – MUNICIPIO DE ALBACETE (I)

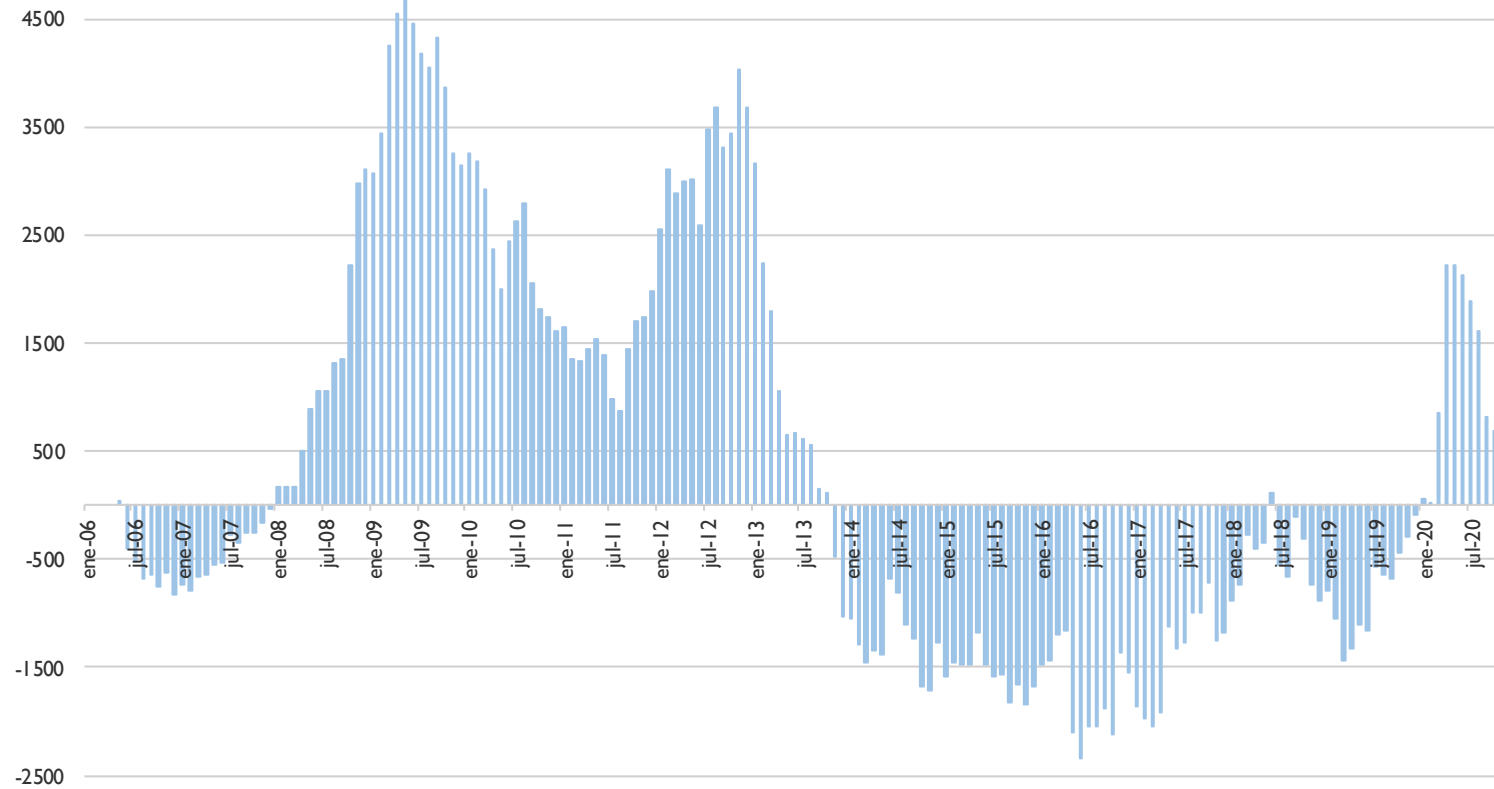


EVOLUCIÓN DE LA VARIACIÓN MENSUAL DEL PARO REGISTRADO – MUNICIPIO DE ALBACETE (2)

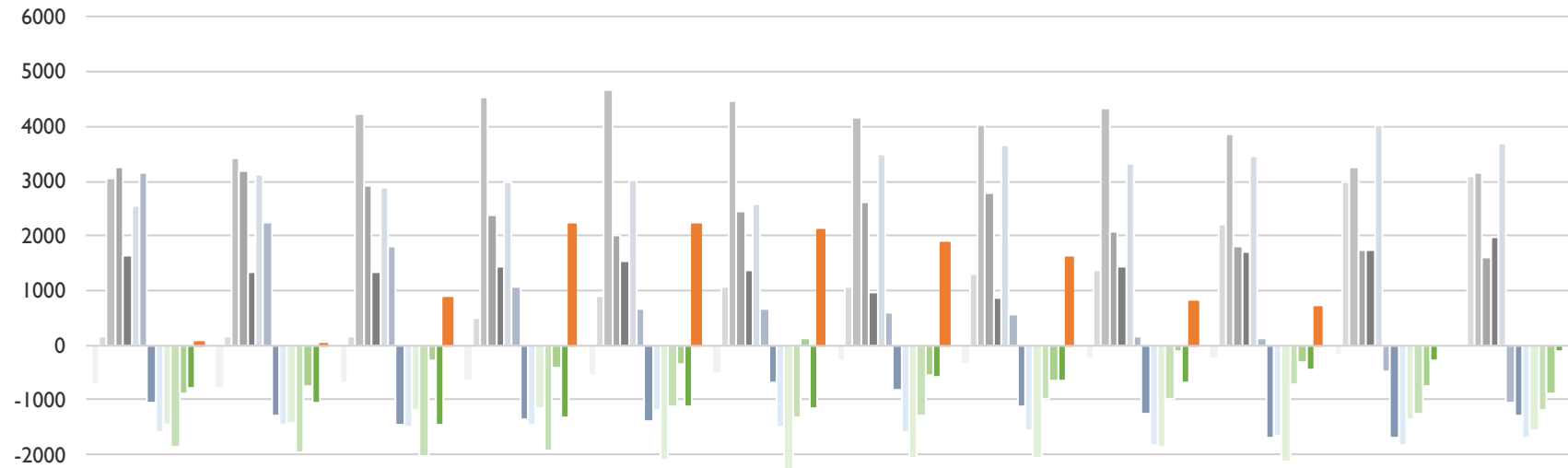


	Ene	Feb	Mar	Abr	May	Jun	Jul	Ago	Sep	Oct	Nov	Dic
2007	510	283	-17	-293	-445	-679	-70	94	510	215	-94	-52
2008	714	283	-21	42	-53	-507	-79	360	547	1082	659	73
2009	679	653	787	348	74	-727	-361	230	820	624	61	-46
2010	795	580	529	-215	-289	-291	-166	397	83	377	-9	-186
2011	838	283	517	-111	-204	-435	-574	292	662	632	26	62
2012	1403	839	296	3	-189	-865	314	493	302	759	609	-281
2013	876	-72	-155	-735	-593	-850	260	443	-116	732	9	-836
2014	863	-306	-322	-628	-626	-147	122	145	-249	295	-17	-408
2015	561	-174	-356	-616	-344	-436	8	177	-508	453	-197	-246
2016	768	-137	-111	-594	-1274	-682	295	177	-328	206	561	-436
2017	461	-245	-183	-474	-479	-881	342	462	-324	470	30	-352
2018	756	-102	271	-594	-425	-421	-317	347	229	263	-388	-494
2019	837	-349	-130	-478	-202	-472	262	285	189	503	-243	-297
2020	996	-398	711	895	-210	-570	23	19	-620	383		

EVOLUCIÓN DE LA VARIACIÓN ANUAL DEL PARO REGISTRADO – MUNICIPIO DE ALBACETE (I)

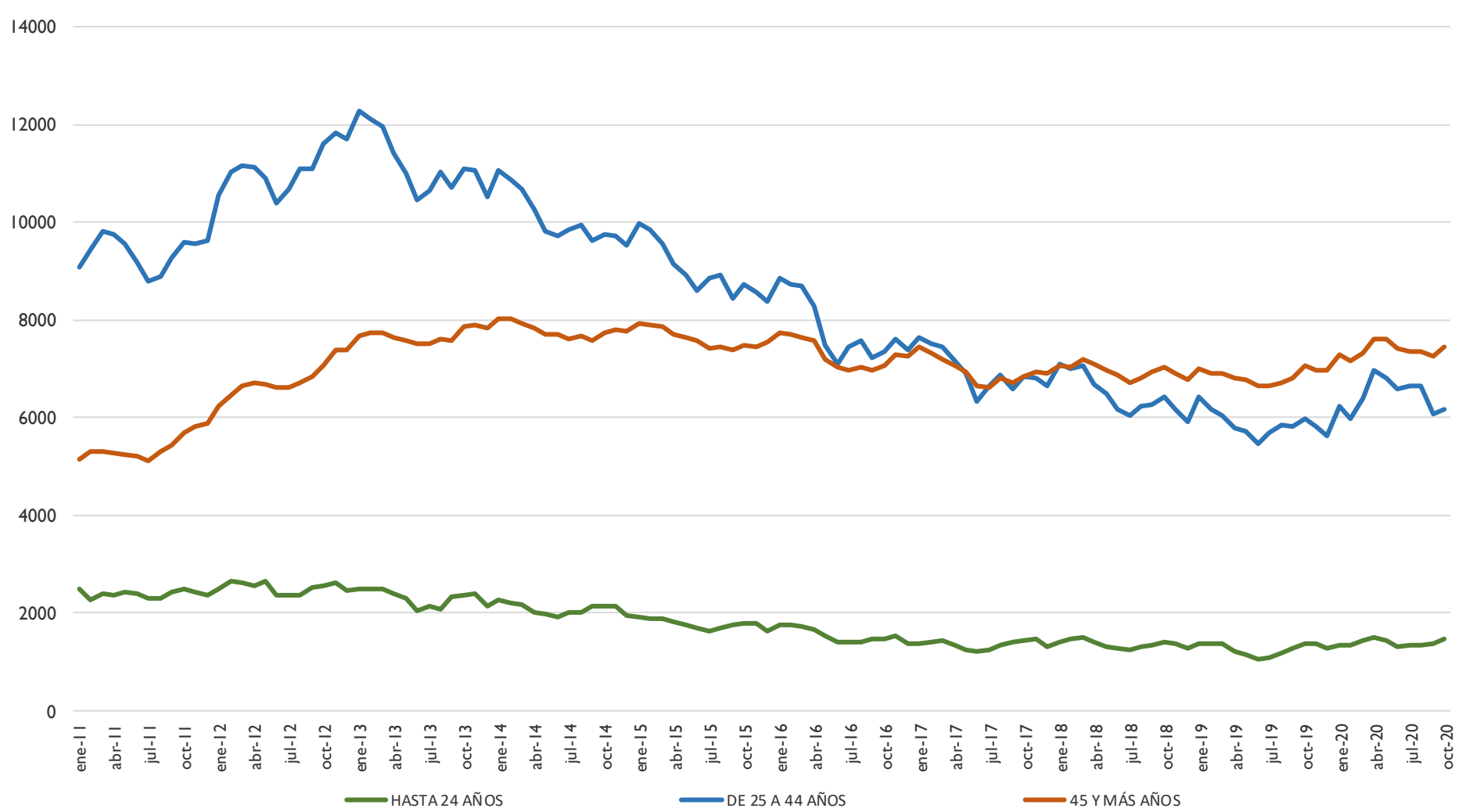


EVOLUCIÓN DE LA VARIACIÓN ANUAL DEL PARO REGISTRADO – MUNICIPIO DE ALBACETE (2)

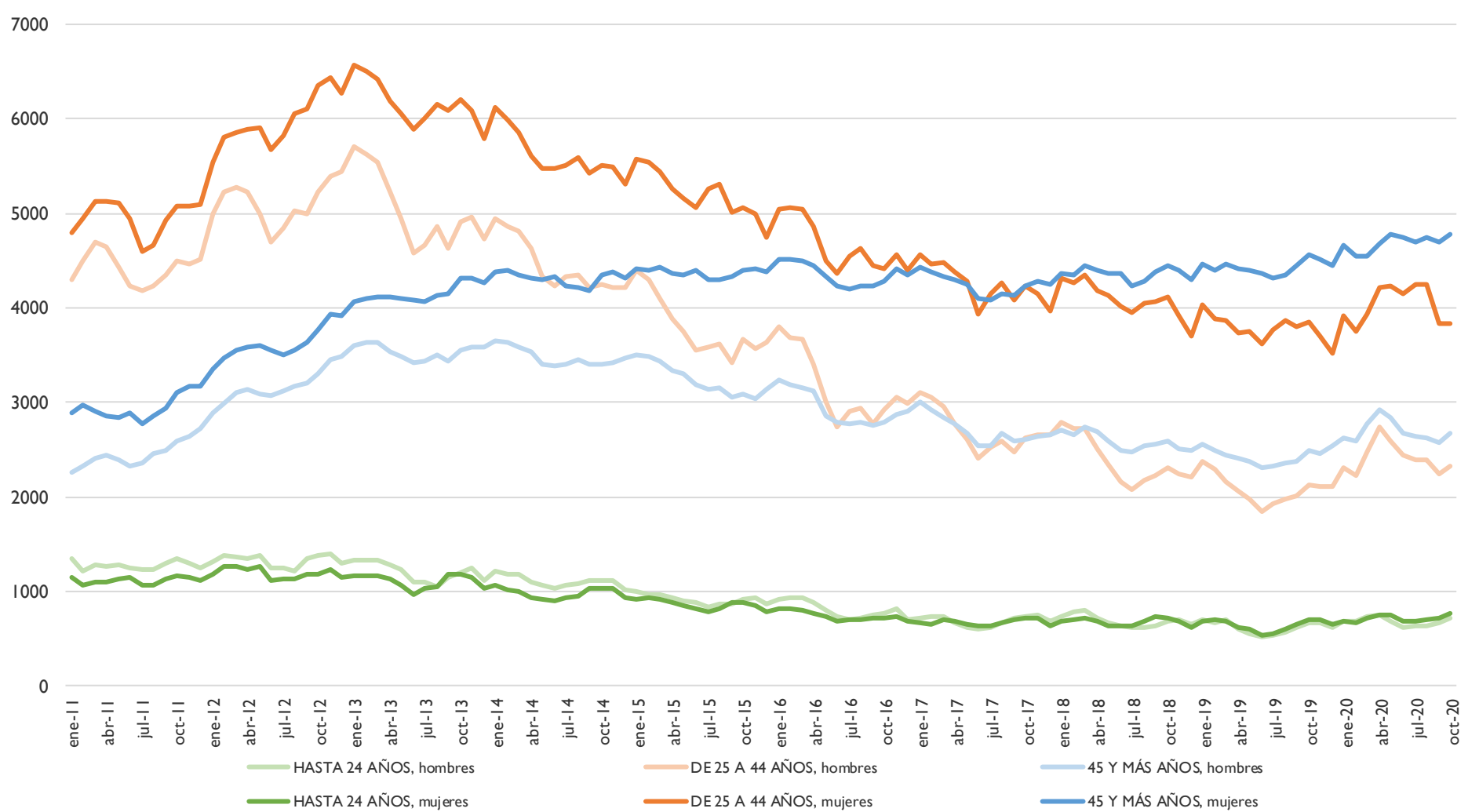


	Ene	Feb	Mar	Abr	May	Jun	Jul	Ago	Sep	Oct	Nov	Dic
2007	-731	-786	-669	-640	-551	-529	-267	-341	-259	-258	-162	-38
2008	166	166	162	497	889	1061	1052	1318	1355	2222	2975	3100
2009	3065	3435	4243	4549	4676	4456	4174	4044	4317	3859	3261	3142
2010	3258	3185	2927	2364	2001	2437	2632	2799	2062	1815	1745	1605
2011	1648	1351	1339	1443	1528	1384	976	871	1450	1705	1740	1988
2012	2553	3109	2888	3002	3017	2587	3475	3676	3316	3443	4026	3683
2013	3156	2245	1794	1056	652	667	613	563	145	118	-482	-1037
2014	-1050	-1284	-1451	-1344	-1377	-674	-812	-1110	-1243	-1680	-1706	-1278
2015	-1580	-1448	-1482	-1470	-1188	-1477	-1591	-1559	-1818	-1660	-1840	-1678
2016	-1471	-1434	-1189	-1167	-2097	-2343	-2056	-2056	-1876	-2123	-1365	-1555
2017	-1862	-1970	-2042	-1922	-1127	-1326	-1279	-994	-990	-726	-1257	-1173
2018	-878	-735	-281	-401	-347	113	-546	-661	-108	-315	-733	-875
2019	-794	-1041	-1442	-1326	-1103	-1154	-575	-637	-677	-437	-292	-95
2020	64	15	856	2229	2221	2123	1884	1618	809	689		

EVOLUCIÓN DEL PARO REGISTRADO POR GRUPOS DE EDAD – MUNICIPIO DE ALBACETE



EVOLUCIÓN DEL PARO REGISTRADO POR GRUPOS DE EDAD Y SEXO – MUNICIPIO DE ALBACETE



ANEXO – EFECTOS COVID-19

TRABAJADORES EN SITUACIÓN DE ERTE EN OCTUBRE DE 2020			
	NO FUERZA MAYOR	FUERZA MAYOR	TOTALES
Provincia de Albacete	396	2277	2672
Castilla-La Mancha	1789	11396	13185
España	104939	528253	633192

VARIACIÓN MENSUAL			
	NO FUERZA MAYOR	FUERZA MAYOR	TOTALES
Provincia de Albacete	-259	-664	-923
Castilla-La Mancha	-595	-2614	-3208
España	-25668	-93851	-119519