



OBSERVATORIO DE EMPLEO Y ACTIVIDAD ECONÓMICA

TERMÓMETRO DE EMPLEO

DEMANDANTES DE EMPLEO,
PARO Y CONTRATOS REGISTRADOS
MUNICIPIO DE ALBACETE

AGOSTO 2020



AYUNTAMIENTO DE ALBACETE
Servicio de Empleo y Promoción Económica

TERMÓMETRO DE EMPLEO¹

El mes de agosto de 2020 registra un total de 15.336 personas en paro en el municipio de Albacete, con un aumento del 0,12% respecto al mes anterior.

El mes de agosto de 2020 registra un total de 15.336 personas en paro en el municipio de Albacete; de ellas, 5.644 son hombres y 9.692 mujeres. Estos datos se pueden contrastar con el último gráfico de este documento, en el que se muestra como el paro afecta más a las mujeres, especialmente de 45 y más años.

Las variaciones con respecto al mes anterior experimentaron un aumento del 0,12% en el total de paro registrado (+19), con una caída del 0,53% para los hombres (-30) y una subida del 0,51% para las mujeres (+49).

Las variaciones con respecto al mismo mes del año anterior experimentaron un aumento del 11,79% en las cifras de paro (+1.618), con una subida del 15,21% (+745) en el caso de los hombres, y del 9,90% (+873) en las mujeres.

Por sectores de actividad, el mes de agosto arroja un total de 732 personas en paro en agricultura, 1.251 en industria, 826 en construcción, 11.010 en servicios, y 1.517 sin empleo anterior.

La evolución mensual del paro sube en servicios (+0,38%; +42) y en el colectivo sin empleo anterior (+1,61%; +24), se mantiene en la industria, y baja en agricultura (-3,68%; -28) y construcción (-2,25%; -19).

Por otra parte, la evolución del paro con respecto al mismo mes del año anterior sube en todos los sectores: agricultura (+20,39%; +124), industria (+8,50%; +98), construcción (+9,11%; +69), servicios (+12,54%; +1.227) y en el colectivo sin empleo anterior (+7,06%; +100).

El aumento del paro local de este mes (+0,12%) es menor que el registrado en la provincia (+0,60%) y en el ámbito nacional (+0,79%), y contrasta con el descenso regional (-0,18%).

¹ Fuente: Elaboración propia a partir de datos del Servicio de Estadística de Castilla-La Mancha (www.ies.jccm.es), www.sepe.es, y del Servicio Periférico de Empleo de la JCCM en Albacete.



El número de contratos registrados en agosto de 2020 es de 6.238, lo que supone un descenso del 30,02% en las contrataciones con respecto al mes anterior.

En total se realizaron 6.238 contratos en Albacete, de los que 4.298 fueron a hombres, y 1.940 a mujeres. El número de contratos indefinidos realizados en este periodo ha sido de 475, frente a 5.763 temporales.

La evolución de la contratación ha experimentado un descenso del 30,02% (-2.676) con respecto al mes anterior; en el caso de los hombres se ha registrado una caída del 26,71% (-1.566), y del 36,39% (-1.110) en las mujeres. Por otra parte, los contratos indefinidos han registrado un descenso mensual del 69,92% (-1.104).

Comparando las cifras con el mismo mes del año anterior observamos un descenso en el número de contrataciones del 27,26% (-2.338), con una caída del 21,75% (-1.195) para los varones, y del 37,07% (-1.143) para las mujeres. El número de contratos indefinidos realizados disminuye un 24,00% (-150) con respecto al mismo mes del año anterior.

Por sectores de actividad, se realizaron 2.911 contrataciones en agricultura, 342 en industria, 551 en construcción, y 2.434 en los servicios. Lo que supone descensos de la contratación con respecto al mes anterior en agricultura (-31,59%; -1.344), industria (-32,41%; -164) y servicios (-32,52%; -1.173) y aumento en construcción (+0,92%; +5)

La evolución de la contratación con respecto al mismo mes del año anterior aumenta en industria (+4,27%; +14) y construcción (+50,55%; +185) y disminuye en agricultura (-20,20%; -737) y servicios (-42,51%; -1.800).

La contratación en el municipio de Albacete ha bajado este mes (-30,02%) más que en el ámbito provincial (-28,70%) y nacional (27,18%), y menos que en el regional (-31,26%).

Los contratos indefinidos realizados este mes tienen un peso del 7,61% sobre el total de la contratación local de este mes, cifra mayor que la registrada en el ámbito provincial (6,97%) y regional (6,85%), pero menor que la nacional (8,61%).

Hay un total de 22.676 demandantes de empleo, con un descenso del 0,04% sobre el mes anterior.

El número de demandantes de empleo en la ciudad de Albacete durante el mes de agosto de 2020 asciende a 22.676, siendo 8.925 hombres y 13.751 mujeres.

El paro registrado en este mismo período supone el 67,63% del total de demandantes de empleo, con diferencias según sexos: 63,24% en hombres, y 70,48% en mujeres.

La cifra de demandantes de empleo disminuye (-0,04%; -9) con respecto al mes anterior, con una caída del 0,35% para los varones (-31) y un aumento del 0,16% en las mujeres (+22).

La variación de los demandantes de empleo con respecto al mismo mes del año anterior ha experimentado un aumento medio del 23,64% (+4.336), con una subida del 33,31% para los hombres (+2.230) y del 18,09% para las mujeres (+2.106).

El descenso relativo de demandantes de empleo de este mes contrasta con el ligero aumento del paro registrado. En ambos casos se registran descensos en el grupo de hombres y aumentos en el de mujeres.

El paro registrado baja con respecto al mes anterior, principalmente, en los siguientes colectivos:

En los hombres, por edad, baja en los grupos entre 20 y 34 años (-16), entre 35 y 44 años (-32) y entre 50 y 59 años (-15);

- según el sector de actividad, baja en agricultura (-23), industria (-2), construcción (-14) y servicios (-1);
- según el nivel de estudios, baja en el grupo sin estudios (-4), educación primaria (-41), programas de formación profesional sin titulación (-1) y con titulación de primera etapa (-1), y primera etapa de secundaria (-5);
- según el grupo de ocupación, baja en trabajadores de servicios de restauración, personales, protección y vendedores de los comercios, (-12), trabajadores cualificados en la agricultura (-4), artesanos y trabajadores cualificados de las industrias manufactureras, la construcción, y la minería, -excepto los operadores de instalaciones y maquinaria-, trabajadores cualificados de las industrias extractivas, de la metalurgia, la construcción de maquinaria y asimilados, trabajadores cualificados de industrias de artes gráficas, textil y de la confección, de la elaboración de alimentos, ebanistas, artesanos y otros asimilados (-8), trabajadores no cualificados (-24) y en las fuerzas armadas (-1).

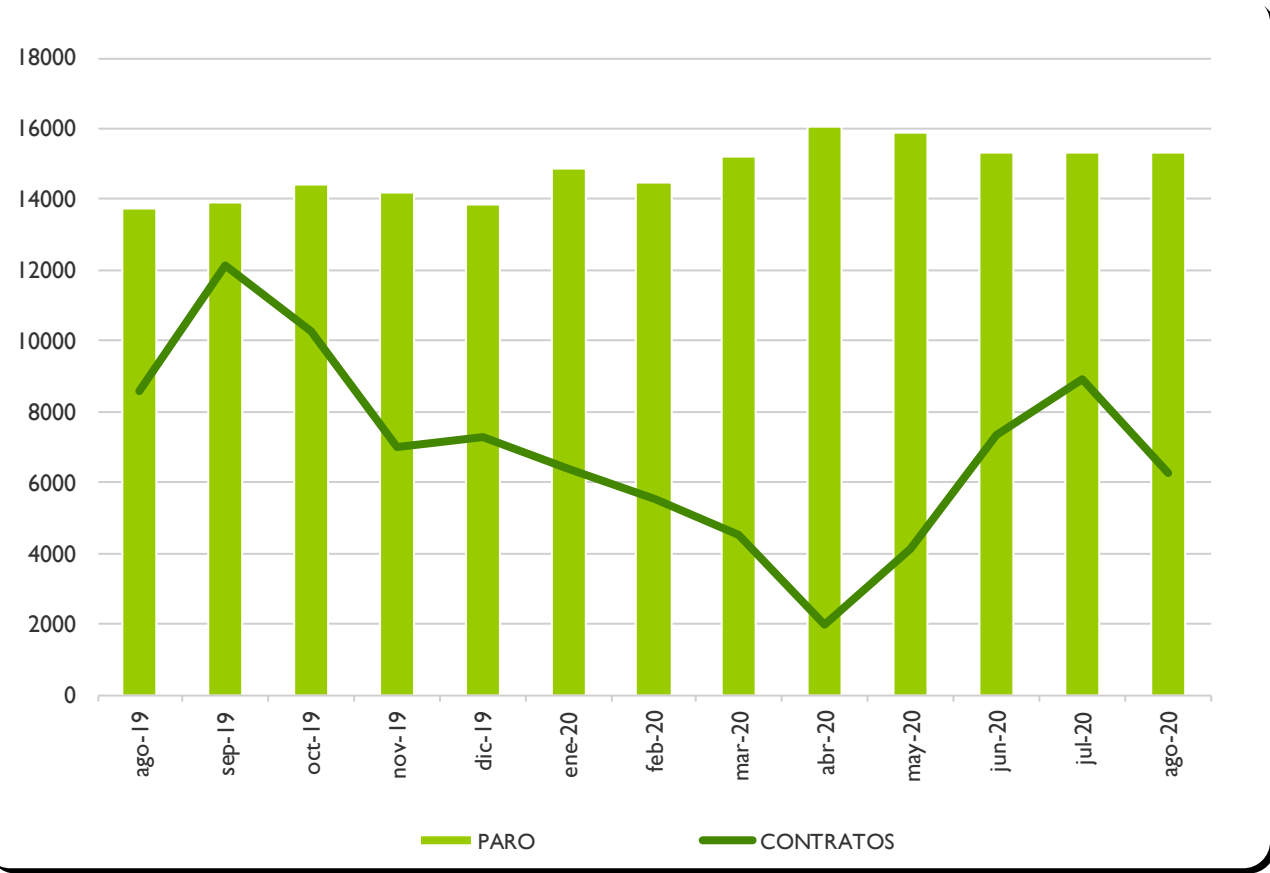
En las mujeres, por edad, baja en los grupos de menos de 20 años (-1), entre 40 y 44 años (-7) y entre 50 y 54 años (-15);

- según el sector de actividad, baja en agricultura (-5) y construcción (-5);
- según el nivel de estudios, baja en educación primaria (-6);
- según el grupo de ocupación, baja en técnicas y profesionales de apoyo (-10), empleadas de tipo administrativo (-4), trabajadoras cualificadas en la agricultura (-2) y en las fuerzas armadas (-1).

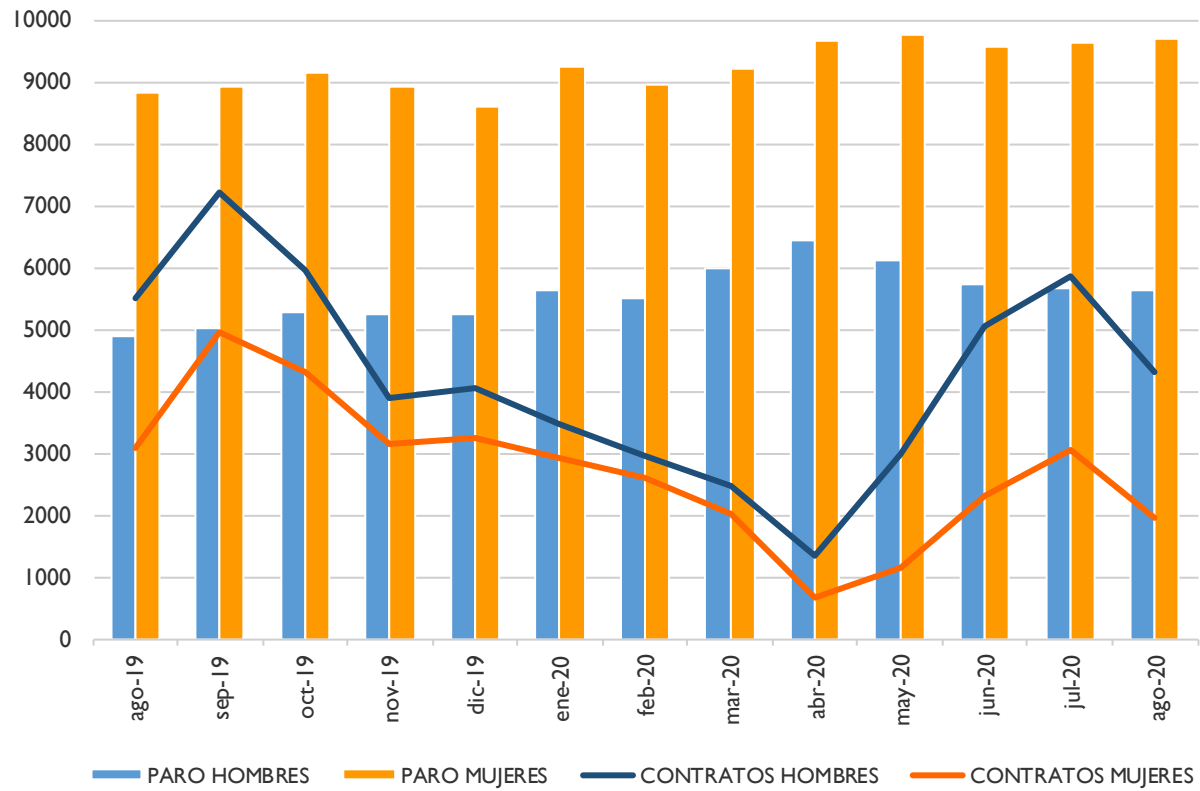
ANEXO I

**PARO REGISTRADO Y CONTRATOS, LOCAL
GRÁFICOS DE EVOLUCIÓN MENSUAL**

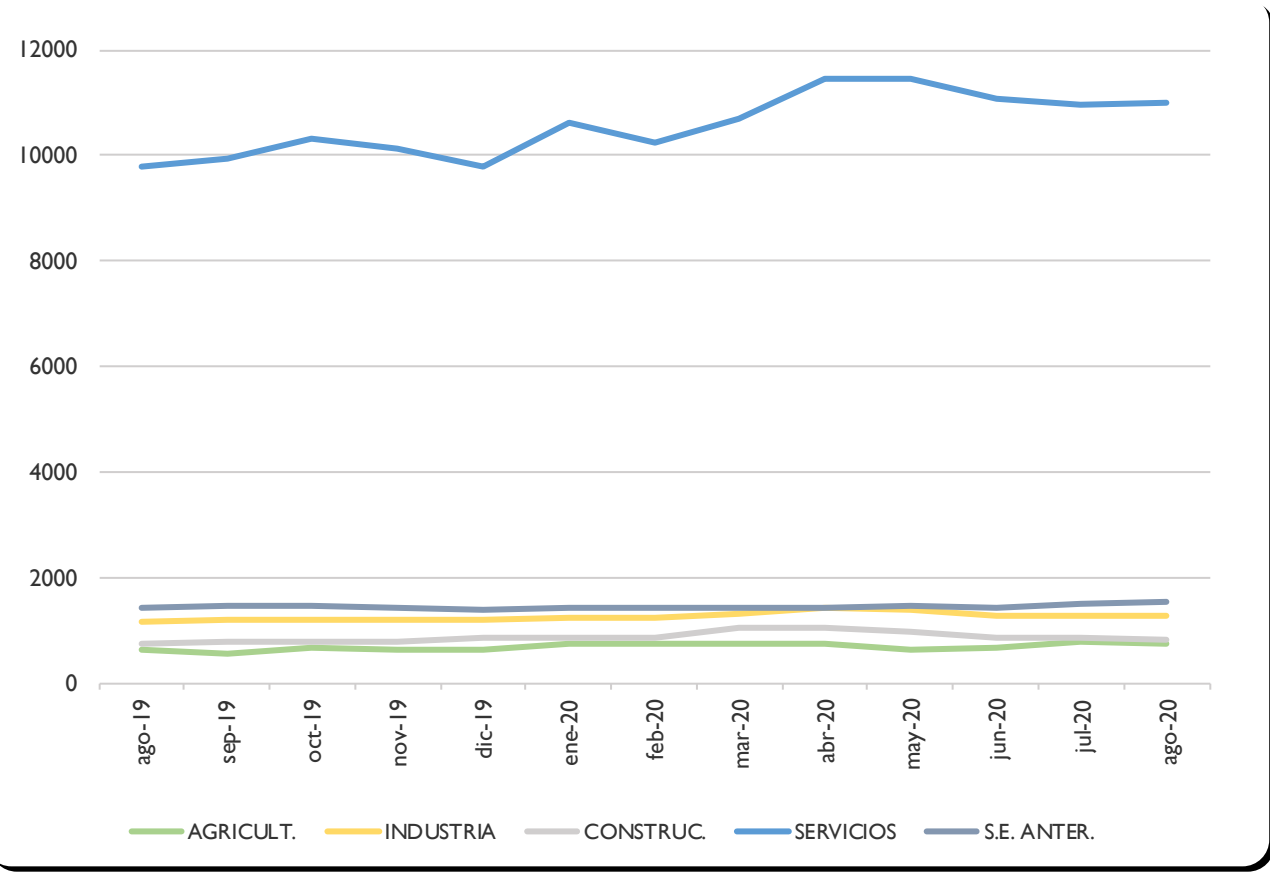
EVOLUCIÓN MENSUAL - PARO Y CONTRATOS REGISTRADOS



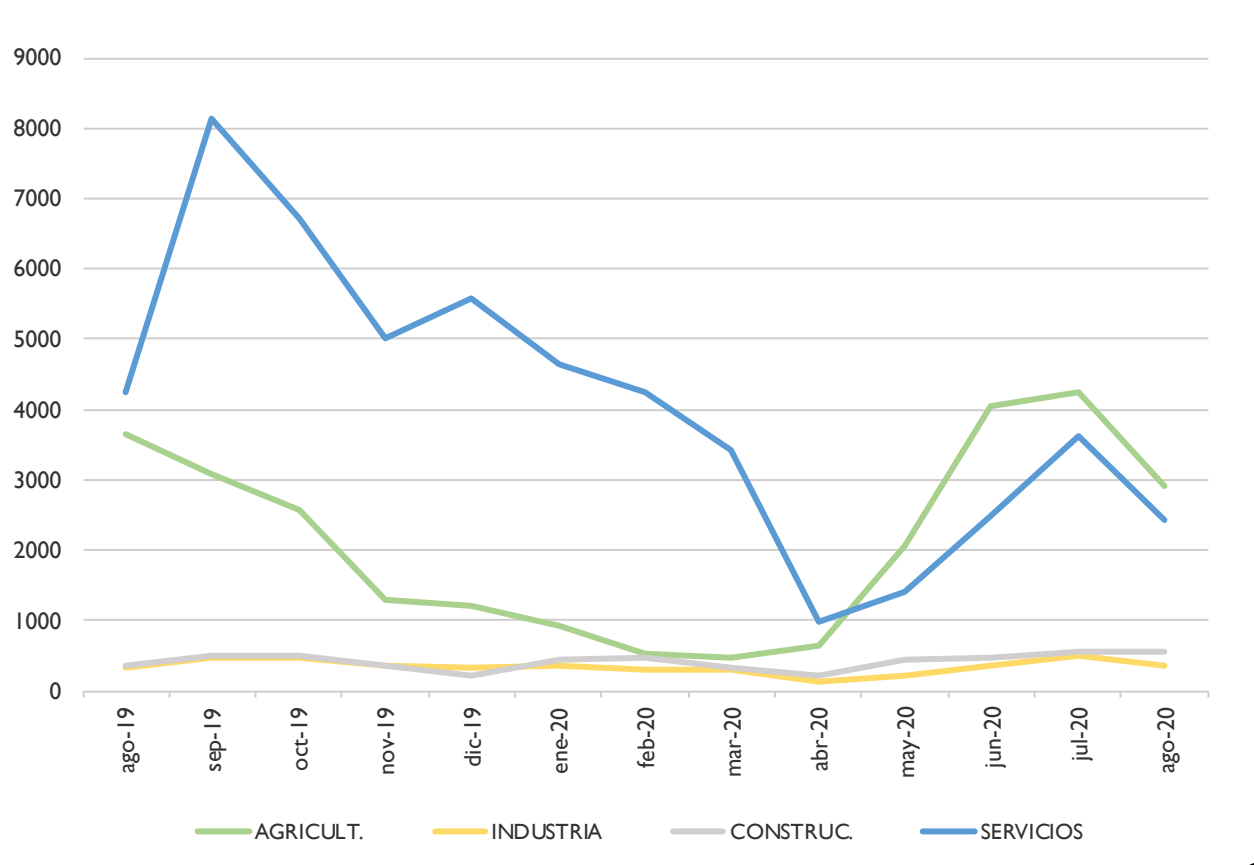
EVOLUCIÓN MENSUAL - PARO Y CONTRATOS REGISTRADOS, SEGÚN SEXO



EVOLUCIÓN MENSUAL - PARO REGISTRADO, SEGÚN SECTOR DE ACTIVIDAD



EVOLUCIÓN MENSUAL - CONTRATOS REGISTRADOS, SEGÚN SECTOR DE ACTIVIDAD



ANEXO 2

**PARO Y CONTRATOS REGISTRADOS,
COMPARATIVA GEOGRÁFICA DE LA VARIACIÓN MENSUAL E INTERANUAL**

PARO REGISTRADO,
COMPARATIVA GEOGRÁFICA DE LA VARIACIÓN MENSUAL E INTERANUAL, SEGÚN SEXO

	VARIACIÓN				
	TOTAL	MES ANTERIOR		INTERANUAL	
	paro	absoluta	relativa	absoluta	relativa
Municipio de Albacete	15336	19	0,12%	1618	11,79%
Provincia de Albacete	35760	213	0,60%	3003	9,17%
Castilla-La Mancha	185775	-332	-0,18%	20628	12,49%
España	3802814	29780	0,79%	737010	24,04%

	VARIACIÓN				
	HOMBRES	MES ANTERIOR		INTERANUAL	
	paro	absoluta	relativa	absoluta	relativa
Municipio de Albacete	5644	-30	-0,53%	745	15,21%
Provincia de Albacete	12670	-47	-0,37%	1340	11,83%
Castilla-La Mancha	68404	-839	-1,21%	9956	17,03%
España	1604901	9453	0,59%	357363	28,65%

	VARIACIÓN				
	MUJERES	MES ANTERIOR		INTERANUAL	
	paro	absoluta	relativa	absoluta	relativa
Municipio de Albacete	9692	49	0,51%	873	9,90%
Provincia de Albacete	23090	260	1,14%	1663	7,76%
Castilla-La Mancha	117371	507	0,43%	10672	10,00%
España	2197913	20327	0,93%	379647	20,88%



PARO REGISTRADO,
COMPARATIVA GEOGRÁFICA DE LA VARIACIÓN MENSUAL E INTERANUAL, SEGÚN SECTOR DE ACTIVIDAD

	VARIACIÓN				
	AGRICULTURA	MES ANTERIOR		INTERANUAL	
		paro	absoluta	relativa	absoluta
Municipio de Albacete	732	-28	-3,68%	124	20,39%
Provincia de Albacete	3395	-92	-2,64%	472	16,15%
Castilla-La Mancha	14911	-1020	-6,40%	1976	15,28%
España	187342	-13253	-6,61%	44498	31,15%

	VARIACIÓN				
	CONSTRUCCIÓN	MES ANTERIOR		INTERANUAL	
		paro	absoluta	relativa	absoluta
Municipio de Albacete	826	-19	-2,25%	69	9,11%
Provincia de Albacete	2178	48	2,25%	87	4,16%
Castilla-La Mancha	13582	157	1,17%	957	7,58%
España	306224	7983	2,68%	44658	17,07%

	VARIACIÓN				
	INDUSTRIA	MES ANTERIOR		INTERANUAL	
		paro	absoluta	relativa	absoluta
Municipio de Albacete	1251	0	0,00%	98	8,50%
Provincia de Albacete	3711	-22	-0,59%	226	6,48%
Castilla-La Mancha	17449	-155	-0,88%	1921	12,37%
España	313016	2981	0,96%	47125	17,72%

	VARIACIÓN				
	SERVICIOS	MES ANTERIOR		INTERANUAL	
		paro	absoluta	relativa	absoluta
Municipio de Albacete	11010	42	0,38%	1227	12,54%
Provincia de Albacete	23621	221	0,94%	2017	9,34%
Castilla-La Mancha	124600	242	0,19%	13876	12,53%
España	2670601	20216	0,76%	534318	25,01%

	VARIACIÓN				
	SIN EMPLEO ANTERIOR	MES ANTERIOR		INTERANUAL	
		paro	absoluta	relativa	absoluta
Municipio de Albacete	1517	24	1,61%	100	7,06%
Provincia de Albacete	2855	58	2,07%	201	7,57%
Castilla-La Mancha	15233	444	3,00%	1898	14,23%
España	325631	11853	3,78%	66411	25,62%



CONTRATOS REGISTRADOS,
COMPARATIVA GEOGRÁFICA SEGÚN TIPO DE CONTRATO

	TOTAL	INDEFINIDOS		TEMPORALES	
	contratos	absoluto	% s/total	absoluto	% s/total
Municipio de Albacete	6238	475	7,61%	5763	92,39%
Provincia de Albacete	15151	1056	6,97%	14095	93,03%
Castilla-La Mancha	55766	3819	6,85%	51947	93,15%
España	1118663	96275	8,61%	1022388	91,39%

CONTRATOS REGISTRADOS,
COMPARATIVA GEOGRÁFICA DE LA VARIACIÓN MENSUAL E INTERANUAL, SEGÚN TIPO DE CONTRATO

	TOTAL	VARIACIÓN			
		MES ANTERIOR		INTERANUAL	
		contratos	absoluta	relativa	absoluta
Municipio de Albacete	6238	-2676	-30,02%	-2338	-27,26%
Provincia de Albacete	15151	-6098	-28,70%	-3282	-17,81%
Castilla-La Mancha	55766	-25358	-31,26%	-17397	-23,78%
España	1118663	-417459	-27,18%	-401259	-26,40%

	INDEFINIDOS	VARIACIÓN			
		MES ANTERIOR		INTERANUAL	
		contratos	absoluta	relativa	absoluta
Municipio de Albacete	475	-1104	-69,92%	-150	-24,00%
Provincia de Albacete	1056	-2331	-68,82%	-181	-14,63%
Castilla-La Mancha	3819	-3217	-45,72%	-717	-15,81%
España	96275	-44830	-31,77%	-27002	-21,90%

	TEMPORALES	VARIACIÓN			
		MES ANTERIOR		INTERANUAL	
		contratos	absoluta	relativa	absoluta
Municipio de Albacete	5763	-1572	-21,43%	-2188	-27,52%
Provincia de Albacete	14095	-3767	-21,09%	-3101	-18,03%
Castilla-La Mancha	51947	-22141	-29,88%	-16680	-24,31%
España	1022388	-372629	-26,71%	-374257	-26,80%



ANEXO 3

**TABLAS DE PARO REGISTRADO Y DEMANDANTES DE EMPLEO,
MUNICIPIO DE ALBACETE**

PARO REGISTRADO², SEGÚN LA EDAD

HOMBRES	< 20	20 - 24	25 - 29	30 - 34	35 - 39	40 - 44	45 - 49	50 - 54	55 - 59	> 59	TOTAL
PARO	179	449	664	567	532	625	630	704	723	571	5644
V.M.	5	-16	15	8	-14	-18	0	-6	-9	5	-30
V.M.%	2,87%	-3,44%	2,31%	1,43%	-2,56%	-2,80%	0,00%	-0,85%	-1,23%	0,88%	-0,53%
V.A.	-7	66	166	122	54	70	83	36	89	66	745
V.A.%	-3,76%	17,23%	33,33%	27,42%	11,30%	12,61%	15,17%	5,39%	14,04%	13,07%	15,21%

MUJERES	< 20	20 - 24	25 - 29	30 - 34	35 - 39	40 - 44	45 - 49	50 - 54	55 - 59	> 59	TOTAL
PARO	162	539	930	991	1085	1246	1290	1268	1207	974	9692
V.M.	-1	12	0	9	0	-7	36	-15	6	9	49
V.M.%	-0,61%	2,28%	0,00%	0,92%	0,00%	-0,56%	2,87%	-1,17%	0,50%	0,93%	0,51%
V.A.	-15	115	139	70	105	66	86	60	105	142	873
V.A.%	-8,47%	27,12%	17,57%	7,60%	10,71%	5,59%	7,14%	4,97%	9,53%	17,07%	9,90%

TOTAL	< 20	20 - 24	25 - 29	30 - 34	35 - 39	40 - 44	45 - 49	50 - 54	55 - 59	> 59	TOTAL
PARO	341	988	1594	1558	1617	1871	1920	1972	1930	1545	15336
V.M.	4	-4	15	17	-14	-25	36	-21	-3	14	19
V.M.%	1,19%	-0,40%	0,95%	1,10%	-0,86%	-1,32%	1,91%	-1,05%	-0,16%	0,91%	0,12%
V.A.	-22	181	305	192	159	136	169	96	194	208	1618
V.A.%	-6,06%	22,43%	23,66%	14,06%	10,91%	7,84%	9,65%	5,12%	11,18%	15,56%	11,79%

² La primera fila de cada tabla recoge el paro registrado; la segunda (V.M.) la variación mensual absoluta; la tercera (V.M.%) la variación mensual relativa; la cuarta (V.A.) la variación anual; y la quinta (V.A.%) la variación anual relativa. Se sigue el mismo criterio en las sucesivas tablas referidas a paro registrado.



DEMANDANTES DE EMPLEO³, SEGÚN LA EDAD

HOMBRES	< 20	20 - 24	25 - 29	30 - 34	35 - 39	40 - 44	45 - 49	50 - 54	55 - 59	> 59	TOTAL
DEMAND.	232	694	1001	910	907	1058	1023	1056	1084	960	8925
V.M.	1	-14	7	7	-3	-9	-9	-12	-17	18	-31
V.M.%	0,43%	-1,98%	0,70%	0,78%	-0,33%	-0,84%	-0,87%	-1,12%	-1,54%	1,91%	-0,35%
V.A.	-7	126	309	296	263	309	266	198	239	231	2230
V.A.%	-2,93%	22,18%	44,65%	48,21%	40,84%	41,26%	35,14%	23,08%	28,28%	31,69%	33,31%

MUJERES	< 20	20 - 24	25 - 29	30 - 34	35 - 39	40 - 44	45 - 49	50 - 54	55 - 59	> 59	TOTAL
DEMAND.	201	828	1306	1437	1572	1756	1796	1750	1637	1468	13751
V.M.	-6	0	4	1	1	1	17	-15	1	18	22
V.M.%	-2,90%	0,00%	0,31%	0,07%	0,06%	0,06%	0,96%	-0,85%	0,06%	1,24%	0,16%
V.A.	-29	218	298	268	284	247	169	159	194	298	2106
V.A.%	-12,61%	35,74%	29,56%	22,93%	22,05%	16,37%	10,39%	9,99%	13,44%	25,47%	18,09%

TOTAL	< 20	20 - 24	25 - 29	30 - 34	35 - 39	40 - 44	45 - 49	50 - 54	55 - 59	> 59	TOTAL
DEMAND.	433	1522	2307	2347	2479	2814	2819	2806	2721	2428	22676
V.M.	-5	-14	11	8	-2	-8	8	-27	-16	36	-9
V.M.%	-1,14%	-0,91%	0,48%	0,34%	-0,08%	-0,28%	0,28%	-0,95%	-0,58%	1,51%	-0,04%
V.A.	-36	344	607	564	547	556	435	357	433	529	4336
V.A.%	-7,68%	29,20%	35,71%	31,63%	28,31%	24,62%	18,25%	14,58%	18,92%	27,86%	23,64%

³ La primera fila de cada tabla recoge los demandantes de empleo; la segunda (V.M.) la variación mensual absoluta; la tercera (V.M.%) la variación mensual relativa; la cuarta (V.A.) la variación anual; y la quinta (V.A.%) la variación anual relativa. Se sigue el mismo criterio en las sucesivas tablas de demandantes de empleo.



PARO REGISTRADO⁴, SEGÚN GRUPOS DE EDAD

HOMBRES	HASTA 24 AÑOS	DE 25 A 44 AÑOS	45 Y MÁS AÑOS	TOTAL
PARO	628	2388	2628	5644
V.M.	-11	-9	-10	-30
V.M.%	-1,72%	-0,38%	-0,38%	-0,53%
V.A.	59	412	274	745
V.A.%	10,37%	20,85%	11,64%	15,21%

MUJERES	HASTA 24 AÑOS	DE 25 A 44 AÑOS	45 Y MÁS AÑOS	TOTAL
PARO	701	4252	4739	9692
V.M.	11	2	36	49
V.M.%	1,59%	0,05%	0,77%	0,51%
V.A.	100	380	393	873
V.A.%	16,64%	9,81%	9,04%	9,90%

TOTAL	HASTA 24 AÑOS	DE 25 A 44 AÑOS	45 Y MÁS AÑOS	TOTAL
PARO	1329	6640	7367	15336
V.M.	0	-7	26	19
V.M.%	0,00%	-0,11%	0,35%	0,12%
V.A.	159	792	667	1618
V.A.%	13,59%	13,54%	9,96%	11,79%

⁴ La primera fila de cada tabla recoge el paro registrado; la segunda (V.M.) la variación mensual absoluta; la tercera (V.M.%) la variación mensual relativa; la cuarta (V.A.) la variación anual; y la quinta (V.A.%) la variación anual relativa. Se sigue el mismo criterio en las sucesivas tablas referidas a paro registrado.



DEMANDANTES DE EMPLEO⁵, SEGÚN GRUPOS DE EDAD

HOMBRES	HASTA 24 AÑOS	DE 25 A 44 AÑOS	45 Y MÁS AÑOS	TOTAL
DEMAND.	926	3876	4123	8925
V.M.	-13	2	-20	-31
V.M.%	-1,38%	0,05%	-0,48%	-0,35%
V.A.	119	1177	934	2230
V.A.%	14,75%	43,61%	29,29%	33,31%

MUJERES	HASTA 24 AÑOS	DE 25 A 44 AÑOS	45 Y MÁS AÑOS	TOTAL
DEMAND.	1029	6071	6651	13751
V.M.	-6	7	21	22
V.M.%	-0,58%	0,12%	0,32%	0,16%
V.A.	189	1097	820	2106
V.A.%	22,50%	22,05%	14,06%	18,09%

TOTAL	HASTA 24 AÑOS	DE 25 A 44 AÑOS	45 Y MÁS AÑOS	TOTAL
DEMAND.	1955	9947	10774	22676
V.M.	-19	9	1	-9
V.M.%	-0,96%	0,09%	0,01%	-0,04%
V.A.	308	2274	1754	4336
V.A.%	18,70%	29,64%	19,45%	23,64%

⁵ La primera fila de cada tabla recoge los demandantes de empleo; la segunda (V.M.) la variación mensual absoluta; la tercera (V.M.%) la variación mensual relativa; la cuarta (V.A.) la variación anual; y la quinta (V.A.%) la variación anual relativa. Se sigue el mismo criterio en las sucesivas tablas de demandantes de empleo.



PARO REGISTRADO, SEGÚN EL SECTOR DE ACTIVIDAD

HOMBRES	AGRICULTURA	INDUSTRIA	CONSTRUCCIÓN	SERVICIOS	SIN EMPLEO ANTERIOR	TOTAL
PARO	471	616	666	3423	468	5644
V.M.	-23	-2	-14	-1	10	-30
V.M.%	-4,66%	-0,32%	-2,06%	-0,03%	2,18%	-0,53%
V.A.	85	77	73	492	18	745
V.A.%	22,02%	14,29%	12,31%	16,79%	4,00%	15,21%

MUJERES	AGRICULTURA	INDUSTRIA	CONSTRUCCIÓN	SERVICIOS	SIN EMPLEO ANTERIOR	TOTAL
PARO	261	635	160	7587	1049	9692
V.M.	-5	2	-5	43	14	49
V.M.%	-1,88%	0,32%	-3,03%	0,57%	1,35%	0,51%
V.A.	39	21	-4	735	82	873
V.A.%	17,57%	3,42%	-2,44%	10,73%	8,48%	9,90%

TOTAL	AGRICULTURA	INDUSTRIA	CONSTRUCCIÓN	SERVICIOS	SIN EMPLEO ANTERIOR	TOTAL
PARO	732	1251	826	11010	1517	15336
V.M.	-28	0	-19	42	24	19
V.M.%	-3,68%	0,00%	-2,25%	0,38%	1,61%	0,12%
V.A.	124	98	69	1227	100	1618
V.A.%	20,39%	8,50%	9,11%	12,54%	7,06%	11,79%



DEMANDANTES DE EMPLEO, SEGÚN EL SECTOR DE ACTIVIDAD

HOMBRES	AGRICULTURA	INDUSTRIA	CONSTRUCCIÓN	SERVICIOS	SIN EMPLEO ANTERIOR	TOTAL
DEMAND.	644	1060	899	5683	639	8925
V.M.	5	16	-36	-26	10	-31
V.M.%	0,78%	1,53%	-3,85%	-0,46%	1,59%	-0,35%
V.A.	73	353	194	1599	11	2230
V.A.%	12,78%	49,93%	27,52%	39,15%	1,75%	33,31%

MUJERES	AGRICULTURA	INDUSTRIA	CONSTRUCCIÓN	SERVICIOS	SIN EMPLEO ANTERIOR	TOTAL
DEMAND.	340	910	211	11004	1286	13751
V.M.	4	14	-10	-3	17	22
V.M.%	1,19%	1,56%	-4,52%	-0,03%	1,34%	0,16%
V.A.	33	157	20	1821	75	2106
V.A.%	10,75%	20,85%	10,47%	19,83%	6,19%	18,09%

TOTAL	AGRICULTURA	INDUSTRIA	CONSTRUCCIÓN	SERVICIOS	SIN EMPLEO ANTERIOR	TOTAL
DEMAND.	984	1970	1110	16687	1925	22676
V.M.	9	30	-46	-29	27	-9
V.M.%	0,92%	1,55%	-3,98%	-0,17%	1,42%	-0,04%
V.A.	106	510	214	3420	86	4336
V.A.%	12,07%	34,93%	23,88%	25,78%	4,68%	23,64%



PARO REGISTRADO, SEGÚN EL NIVEL DE ESTUDIOS⁶

HOMBRES	(1)	(2)	(3)	(4)	(5)	(6)	(7)	(8)	(9)	(10)	(11)	(12)	(13)	TOTAL
PARO	42	1861	159	2026	5	688	0	312	1	331	1	3	215	5644
V.M.	-4	-41	-1	-5	-1	15	0	2	0	2	0	0	3	-30
V.M.%	-8,70%	-2,16%	-0,62%	-0,25%	-16,67%	2,23%	0,00%	0,65%	0,00%	0,61%	0,00%	0,00%	1,42%	-0,53%
V.A.	8	198	60	226	-1	109	0	68	1	20	0	1	55	745
V.A.%	23,53%	11,91%	60,61%	12,56%	-16,67%	18,83%	0,00%	27,87%	100,00%	6,43%	0,00%	50,00%	34,38%	15,21%

MUJERES	(1)	(2)	(3)	(4)	(5)	(6)	(7)	(8)	(9)	(10)	(11)	(12)	(13)	TOTAL
PARO	78	2879	187	3177	1	1357	2	557	1	993	6	16	438	9692
V.M.	0	-6	5	18	0	5	0	7	0	9	1	2	8	49
V.M.%	0,00%	-0,21%	2,75%	0,57%	0,00%	0,37%	0,00%	1,27%	0,00%	0,91%	20,00%	14,29%	1,86%	0,51%
V.A.	14	282	32	278	-1	97	-1	44	-1	39	5	5	80	873
V.A.%	21,88%	10,86%	20,65%	9,59%	-50,00%	7,70%	-33,33%	8,58%	-50,00%	4,09%	500,00%	45,45%	22,35%	9,90%

TOTAL	(1)	(2)	(3)	(4)	(5)	(6)	(7)	(8)	(9)	(10)	(11)	(12)	(13)	TOTAL
PARO	120	4740	346	5203	6	2045	2	869	2	1324	7	19	653	15336
V.M.	-4	-47	4	13	-1	20	0	9	0	11	1	2	11	19
V.M.%	-3,23%	-0,98%	1,17%	0,25%	-14,29%	0,99%	0,00%	1,05%	0,00%	0,84%	16,67%	11,76%	1,71%	0,12%
V.A.	22	480	92	504	-2	206	-1	112	0	59	5	6	135	1618
V.A.%	22,45%	11,27%	36,22%	10,73%	-25,00%	11,20%	-33,33%	14,80%	0,00%	4,66%	250,00%	46,15%	26,06%	11,79%

⁶ Leyenda del nivel de estudios:

- | | | |
|---------------------------------|---------------------------------|--|
| (1) ANALFABETOS | (5) FP TIT. 1ª ETAPA | (9) OTRAS ENSEÑANZAS CON BACHILLER |
| (2) EDUCACIÓN PRIMARIA | (6) SEGUNDA ETAPA DE SECUNDARIA | (10) ENSEÑANZA UNIVERSITARIA |
| (3) FP SIN TITULACIÓN | (7) FP TIT. 2ª ETAPA | (11) ESPECIALIZACIÓN PROFESIONAL |
| (4) PRIMERA ETAPA DE SECUNDARIA | (8) FP SUPERIOR | (12) ENSEÑANZA UNIVERSITARIA 3er CICLO |
| | | (13) SIN ASIGNAR |



DEMANDANTES DE EMPLEO, SEGÚN EL NIVEL DE ESTUDIOS⁷

HOMBRES	(1)	(2)	(3)	(4)	(5)	(6)	(7)	(8)	(9)	(10)	(11)	(12)	(13)	TOTAL
DEMAND.	68	3129	237	3014	6	1098	0	491	2	560	2	4	314	8925
V.M.	1	-4	3	-43	-1	-6	0	-3	0	14	0	0	8	-31
V.M.%	1,49%	-0,13%	1,28%	-1,41%	-14,29%	-0,54%	0,00%	-0,61%	0,00%	2,56%	0,00%	0,00%	2,61%	-0,35%
V.A.	16	886	95	650	-1	259	0	155	2	95	0	0	73	2230
V.A.%	30,77%	39,50%	66,90%	27,50%	-14,29%	30,87%	0,00%	46,13%	200,00%	20,43%	0,00%	0,00%	30,29%	33,31%

MUJERES	(1)	(2)	(3)	(4)	(5)	(6)	(7)	(8)	(9)	(10)	(11)	(12)	(13)	TOTAL
DEMAND.	92	3969	236	4374	3	2042	2	894	4	1490	10	20	615	13751
V.M.	0	-2	0	-7	0	-5	-1	12	0	12	2	1	10	22
V.M.%	0,00%	-0,05%	0,00%	-0,16%	0,00%	-0,24%	-33,33%	1,36%	0,00%	0,81%	25,00%	5,26%	1,65%	0,16%
V.A.	14	737	42	614	0	243	-1	156	1	195	2	4	99	2106
V.A.%	17,95%	22,80%	21,65%	16,33%	0,00%	13,51%	-33,33%	21,14%	33,33%	15,06%	25,00%	25,00%	19,19%	18,09%

TOTAL	(1)	(2)	(3)	(4)	(5)	(6)	(7)	(8)	(9)	(10)	(11)	(12)	(13)	TOTAL
DEMAND.	160	7098	473	7388	9	3140	2	1385	6	2050	12	24	929	22676
V.M.	1	-6	3	-50	-1	-11	-1	9	0	26	2	1	18	-9
V.M.%	0,63%	-0,08%	0,64%	-0,67%	-10,00%	-0,35%	-33,33%	0,65%	0,00%	1,28%	20,00%	4,35%	1,98%	-0,04%
V.A.	30	1623	137	1264	-1	502	-1	311	3	290	2	4	172	4336
V.A.%	23,08%	29,64%	40,77%	20,64%	-10,00%	19,03%	-33,33%	28,96%	100,00%	16,48%	20,00%	20,00%	22,72%	23,64%

⁷ Leyenda del nivel de estudios:

- | | | |
|---------------------------------|---------------------------------|--|
| (1) ANALFABETOS | (5) FP TIT. 1ª ETAPA | (9) OTRAS ENSEÑANZAS CON BACHILLER |
| (2) EDUCACIÓN PRIMARIA | (6) SEGUNDA ETAPA DE SECUNDARIA | (10) ENSEÑANZA UNIVERSITARIA |
| (3) FP SIN TITULACIÓN | (7) FP TIT. 2ª ETAPA | (11) ESPECIALIZACIÓN PROFESIONAL |
| (4) PRIMERA ETAPA DE SECUNDARIA | (8) FP SUPERIOR | (12) ENSEÑANZA UNIVERSITARIA 3er CICLO |
| | | (13) SIN ASIGNAR |



PARO REGISTRADO, SEGÚN EL GRUPO DE OCUPACIÓN⁸

HOMBRES	(1)	(2)	(3)	(4)	(5)	(6)	(7)	(8)	(9)	(10)	(11)	TOTAL
PARO	52	538	541	373	871	129	1281	427	1429	3	0	5644
V.M.	1	13	0	1	-12	-4	-8	4	-24	-1	0	-30
V.M.%	1,96%	2,48%	0,00%	0,27%	-1,36%	-3,01%	-0,62%	0,95%	-1,65%	-25,00%	0,00%	-0,53%
V.A.	2	85	117	55	133	-7	127	37	197	-1	0	745
V.A.%	4,00%	18,76%	27,59%	17,30%	18,02%	-5,15%	11,01%	9,49%	15,99%	-25,00%	0,00%	15,21%

MUJERES	(1)	(2)	(3)	(4)	(5)	(6)	(7)	(8)	(9)	(10)	(11)	TOTAL
PARO	29	1076	460	1205	3533	60	170	361	2797	1	0	9692
V.M.	1	27	-10	-4	16	-2	7	2	13	-1	0	49
V.M.%	3,57%	2,57%	-2,13%	-0,33%	0,45%	-3,23%	4,29%	0,56%	0,47%	-50,00%	0,00%	0,51%
V.A.	0	81	37	85	433	10	18	6	202	1	0	873
V.A.%	0,00%	8,14%	8,75%	7,59%	13,97%	20,00%	11,84%	1,69%	7,78%	100,00%	0,00%	9,90%

TOTAL	(1)	(2)	(3)	(4)	(5)	(6)	(7)	(8)	(9)	(10)	(11)	TOTAL
PARO	81	1614	1001	1578	4404	189	1451	788	4226	4	0	15336
V.M.	2	40	-10	-3	4	-6	-1	6	-11	-2	0	19
V.M.%	2,53%	2,54%	-0,99%	-0,19%	0,09%	-3,08%	-0,07%	0,77%	-0,26%	-33,33%	0,00%	0,12%
V.A.	2	166	154	140	566	3	145	43	399	0	0	1618
V.A.%	2,53%	11,46%	18,18%	9,74%	14,75%	1,61%	11,10%	5,77%	10,43%	0,00%	0,00%	11,79%

⁸ Leyenda del grupo de ocupación:

- (1) DIR.EMPRESAS Y ADMONES.P.B.
- (2) TEC.PROF.CIENT. E INTELECT.
- (3) TÉCNICOS Y PROFESIONALES APOYO
- (4) EMPLEADOS DE TIPO ADMINISTRATIVO

- (5) TRAB.SERV.REST.PERSON.PROTE.VEND.
- (6) TRAB.CUALIF.AGRICULTURA Y PESCA
- (7) ARTES.TRAB.C.IND.MANUF.CON.S.MIN.
- (8) PERA.INSTA.MAQU.Y MONTADORES

- (9) TRABAJADORES NO CUALIFICADOS
- (10) FUERZAS ARMADAS
- (11) SIN ASIGNAR



DEMANDANTES DE EMPLEO, SEGÚN EL GRUPO DE OCUPACIÓN⁹

HOMBRES	(1)	(2)	(3)	(4)	(5)	(6)	(7)	(8)	(9)	(10)	(11)	TOTAL
DEMAND.	80	861	887	653	1390	180	1816	661	2390	7	0	8925
V.M.	3	34	-1	-2	-13	-4	-28	-20	1	-1	0	-31
V.M.%	3,90%	4,11%	-0,11%	-0,31%	-0,93%	-2,17%	-1,52%	-2,94%	0,04%	-12,50%	0,00%	-0,35%
V.A.	12	184	288	123	343	-10	397	145	747	1	0	2230
V.A.%	17,65%	27,18%	48,08%	23,21%	32,76%	-5,26%	27,98%	28,10%	45,47%	16,67%	0,00%	33,31%

MUJERES	(1)	(2)	(3)	(4)	(5)	(6)	(7)	(8)	(9)	(10)	(11)	TOTAL
DEMAND.	42	1622	728	1790	5002	78	237	497	3752	3	0	13751
V.M.	2	13	-13	24	-3	0	3	8	-12	0	0	22
V.M.%	5,00%	0,81%	-1,75%	1,36%	-0,06%	0,00%	1,28%	1,64%	-0,32%	0,00%	0,00%	0,16%
V.A.	4	199	136	233	935	10	37	68	482	2	0	2106
V.A.%	10,53%	13,98%	22,97%	14,96%	22,99%	14,71%	18,50%	15,85%	14,74%	200,00%	0,00%	18,09%

TOTAL	(1)	(2)	(3)	(4)	(5)	(6)	(7)	(8)	(9)	(10)	(11)	TOTAL
DEMAND.	122	2483	1615	2443	6392	258	2053	1158	6142	10	0	22676
V.M.	5	47	-14	22	-16	-4	-25	-12	-11	-1	0	-9
V.M.%	4,27%	1,93%	-0,86%	0,91%	-0,25%	-1,53%	-1,20%	-1,03%	-0,18%	-9,09%	0,00%	-0,04%
V.A.	16	383	424	356	1278	0	434	213	1229	3	0	4336
V.A.%	15,09%	18,24%	35,60%	17,06%	24,99%	0,00%	26,81%	22,54%	25,02%	42,86%	0,00%	23,64%

⁹ Leyenda del grupo de ocupación:

- (1) DIR.EMPRESAS Y ADMONES.P.B.
- (2) TEC.PROF.CIENT. E INTELECT.
- (3) TÉCNICOS Y PROFESIONALES APOYO
- (4) EMPLEADOS DE TIPO ADMINISTRATIVO

- (5) TRAB.SERV.REST.PERSON.PROTE.VEND.
- (6) TRAB.CUALIF.AGRICULTURA Y PESCA
- (7) ARTES.TRAB.C.IND.MANUF.CON.S.MIN.
- (8) PERA.INSTA.MAQU.Y MONTADORES

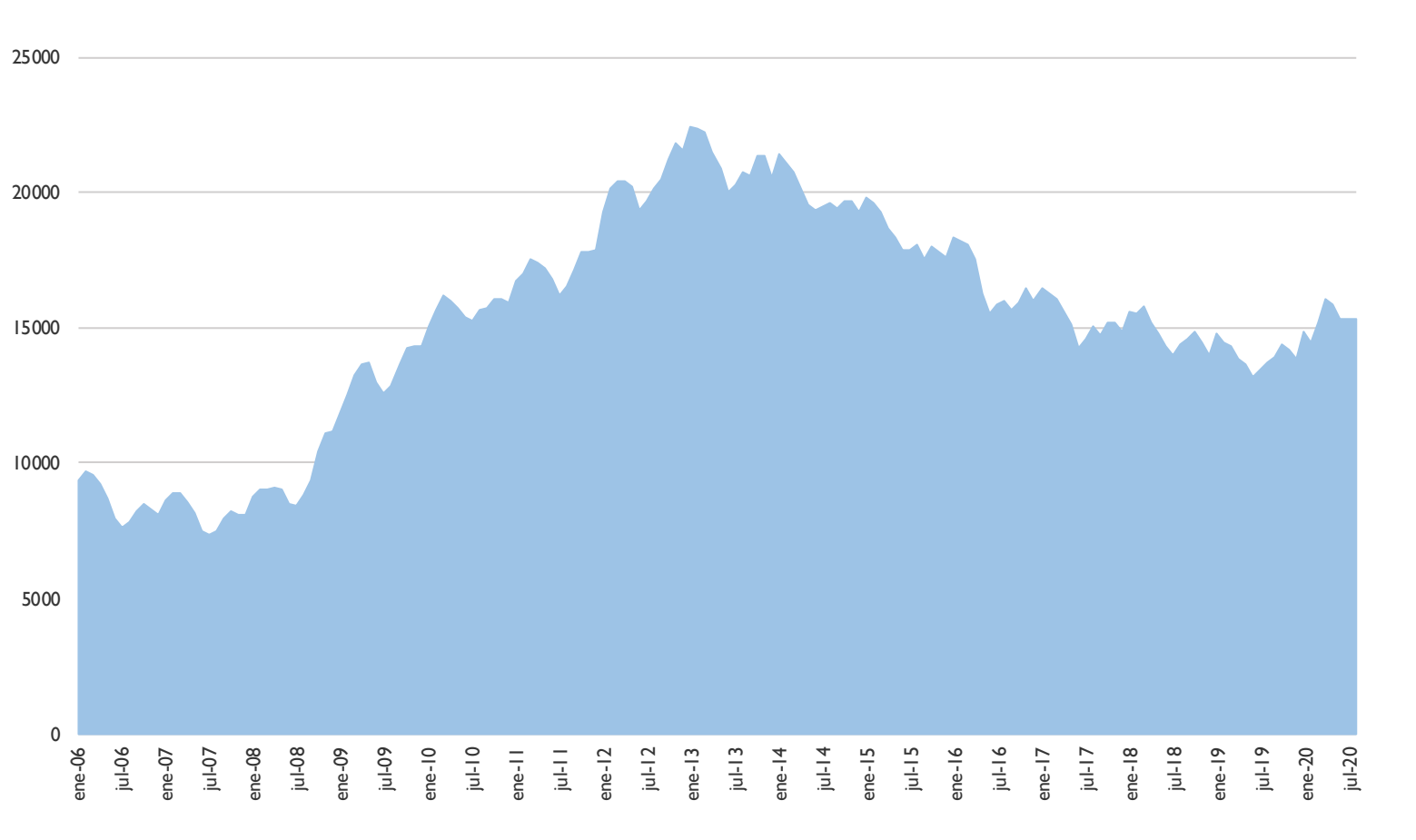
- (9) TRABAJADORES NO CUALIFICADOS
- (10) FUERZAS ARMADAS
- (11) SIN ASIGNAR



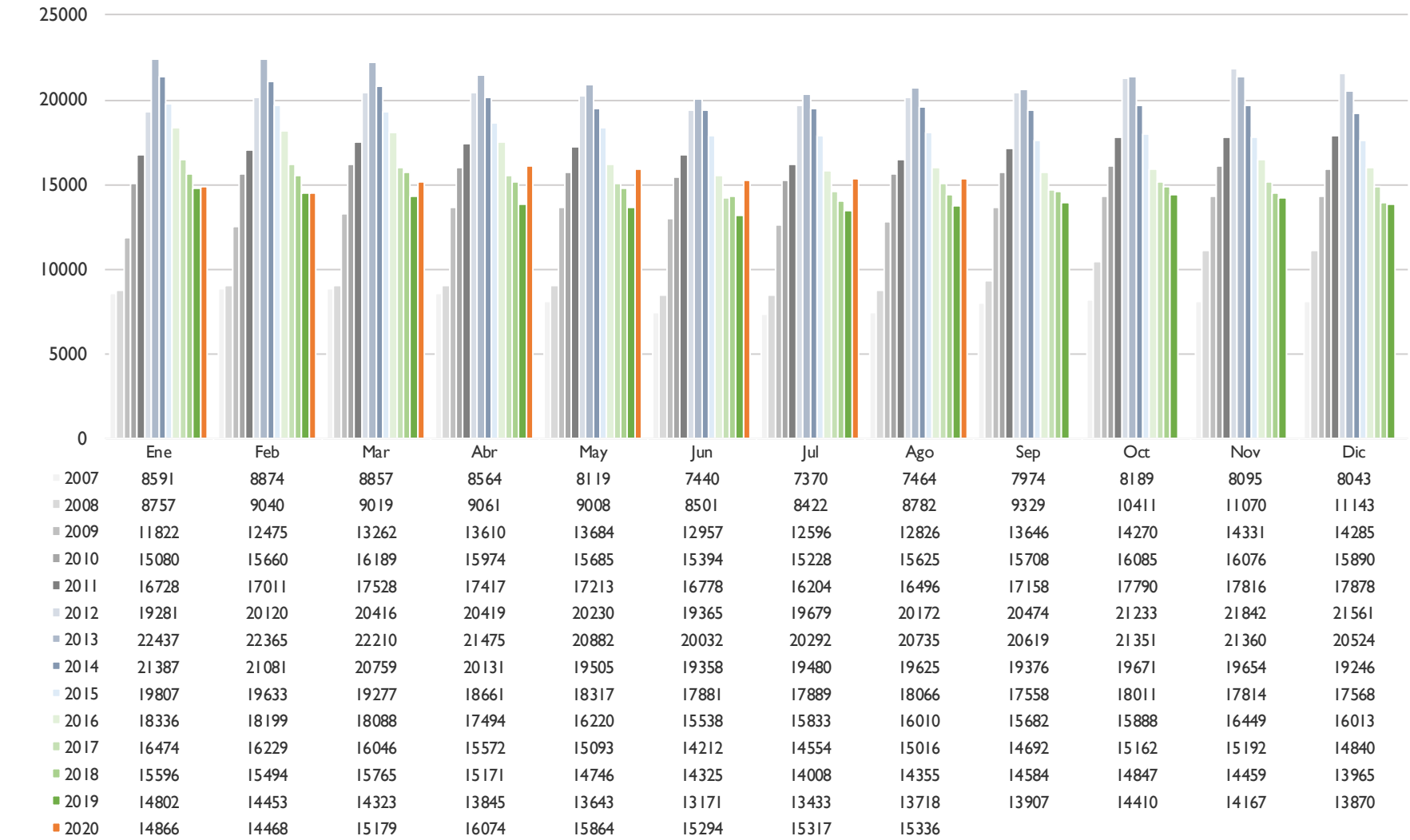
ANEXO 4

**GRÁFICOS DE EVOLUCIÓN DEL PARO REGISTRADO,
MUNICIPIO DE ALBACETE**

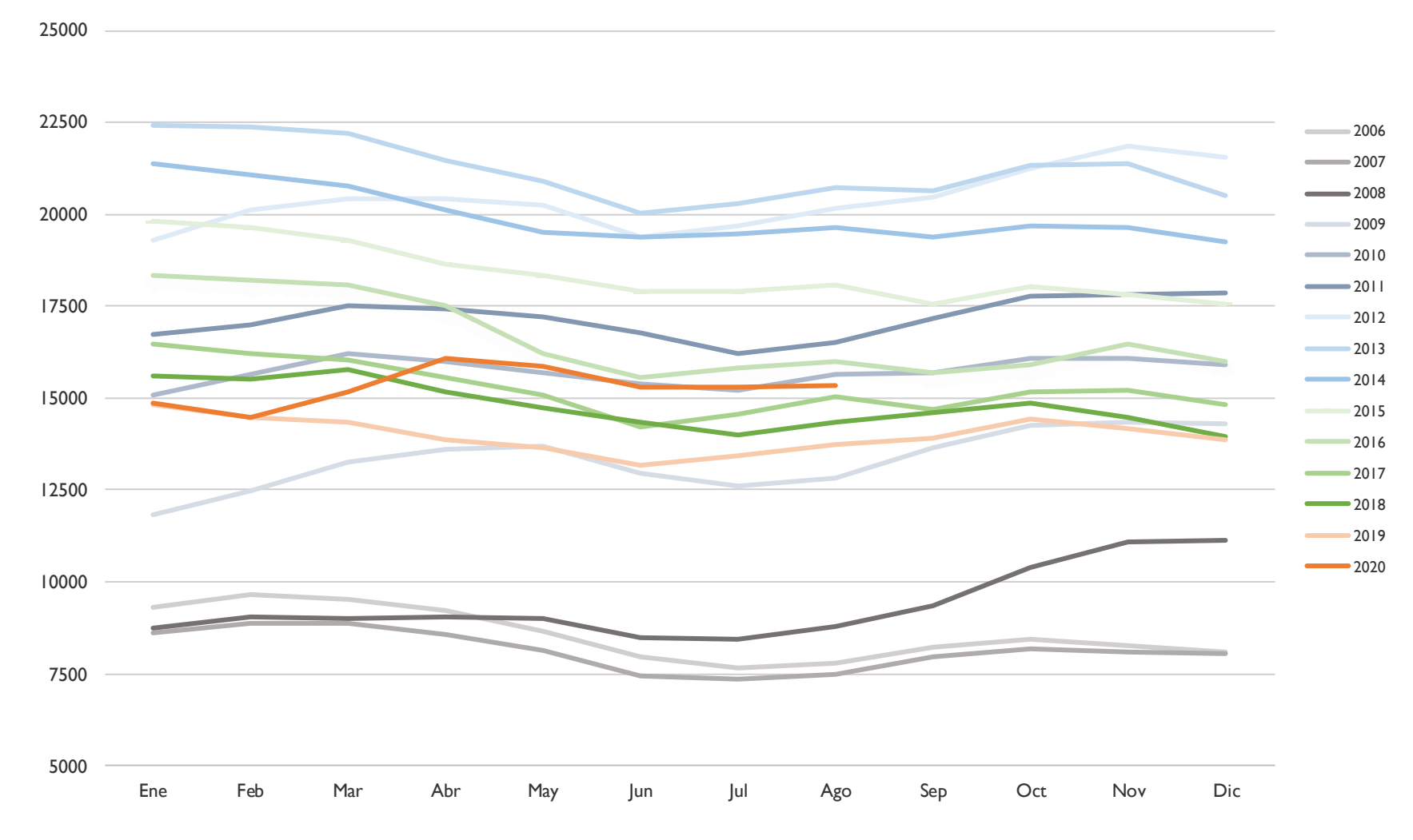
EVOLUCIÓN PARO REGISTRADO – MUNICIPIO DE ALBACETE (I)



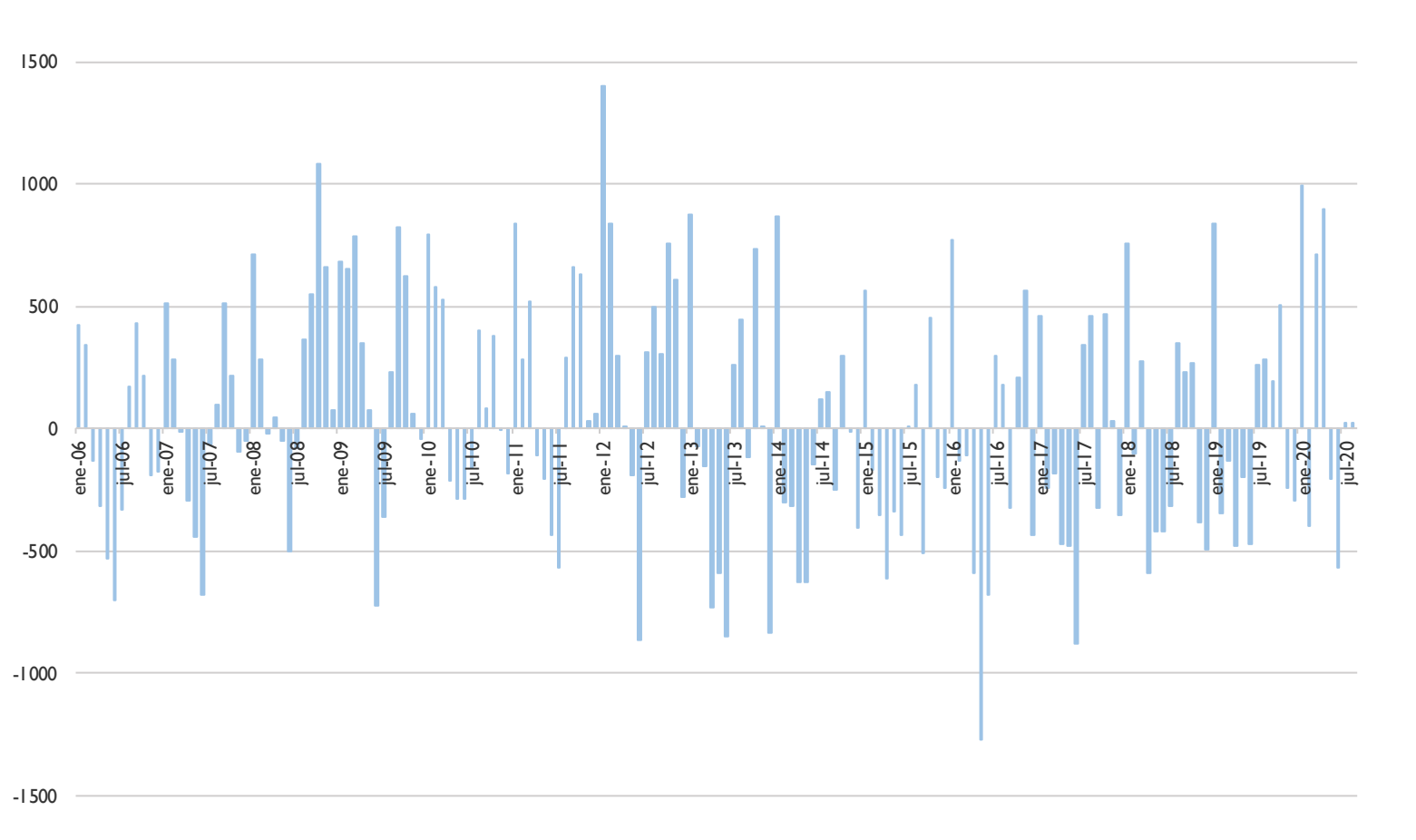
EVOLUCIÓN PARO REGISTRADO – MUNICIPIO DE ALBACETE (2)



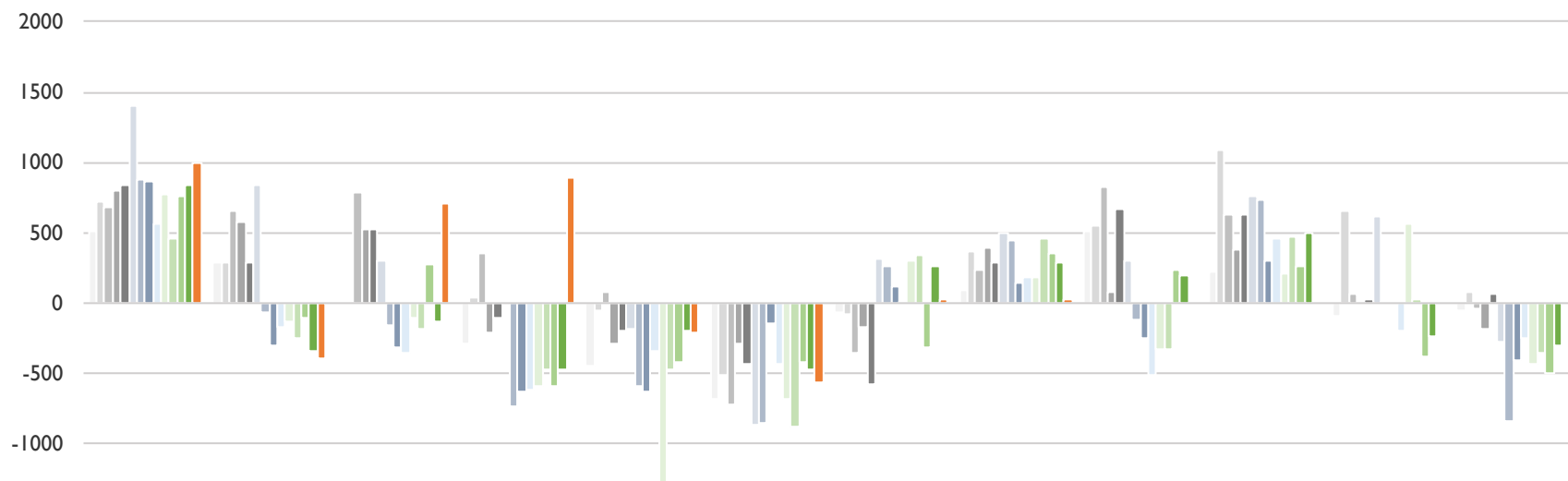
EVOLUCIÓN PARO REGISTRADO – MUNICIPIO DE ALBACETE (3)



EVOLUCIÓN DE LA VARIACIÓN MENSUAL DEL PARO REGISTRADO – MUNICIPIO DE ALBACETE (I)

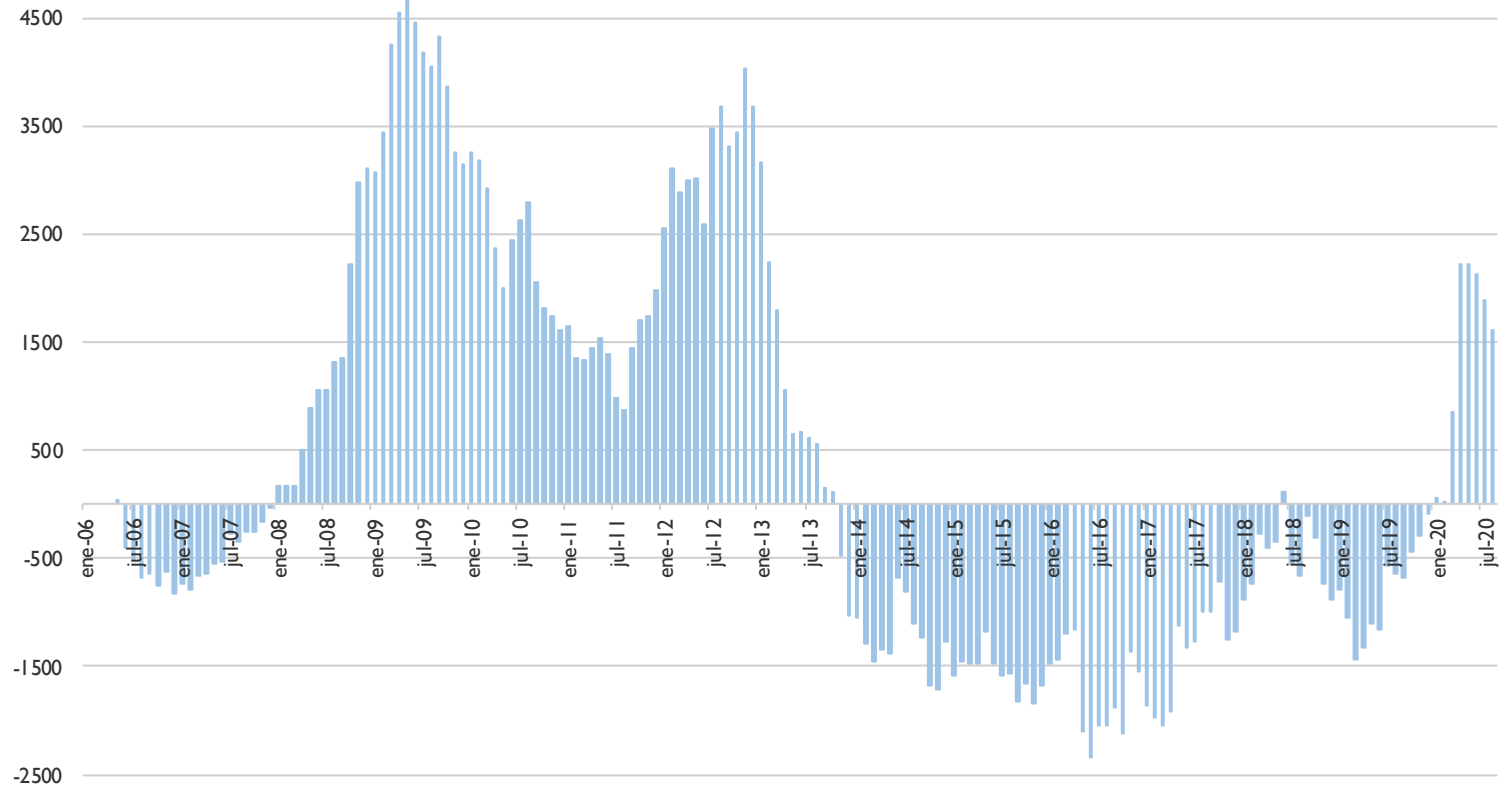


EVOLUCIÓN DE LA VARIACIÓN MENSUAL DEL PARO REGISTRADO – MUNICIPIO DE ALBACETE (2)

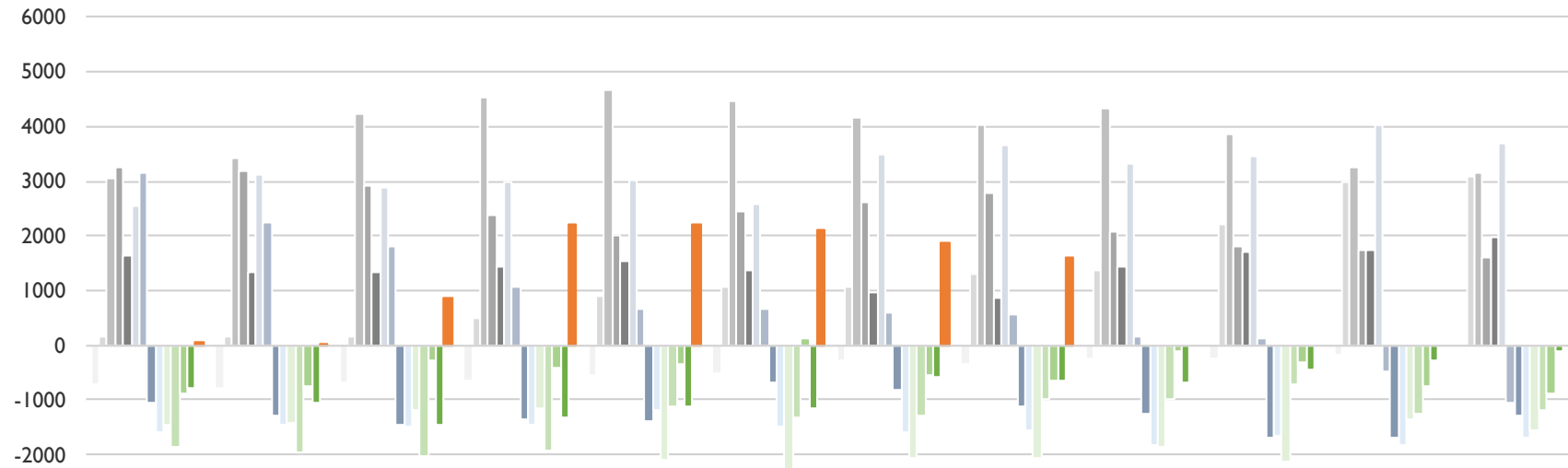


	Ene	Feb	Mar	Abr	May	Jun	Jul	Ago	Sep	Oct	Nov	Dic
2007	510	283	-17	-293	-445	-679	-70	94	510	215	-94	-52
2008	714	283	-21	42	-53	-507	-79	360	547	1082	659	73
2009	679	653	787	348	74	-727	-361	230	820	624	61	-46
2010	795	580	529	-215	-289	-291	-166	397	83	377	-9	-186
2011	838	283	517	-111	-204	-435	-574	292	662	632	26	62
2012	1403	839	296	3	-189	-865	314	493	302	759	609	-281
2013	876	-72	-155	-735	-593	-850	260	443	-116	732	9	-836
2014	863	-306	-322	-628	-626	-147	122	145	-249	295	-17	-408
2015	561	-174	-356	-616	-344	-436	8	177	-508	453	-197	-246
2016	768	-137	-111	-594	-1274	-682	295	177	-328	206	561	-436
2017	461	-245	-183	-474	-479	-881	342	462	-324	470	30	-352
2018	756	-102	271	-594	-425	-421	-317	347	229	263	-388	-494
2019	837	-349	-130	-478	-202	-472	262	285	189	503	-243	-297
2020	996	-398	711	895	-210	-570	23	19				

EVOLUCIÓN DE LA VARIACIÓN ANUAL DEL PARO REGISTRADO – MUNICIPIO DE ALBACETE (I)

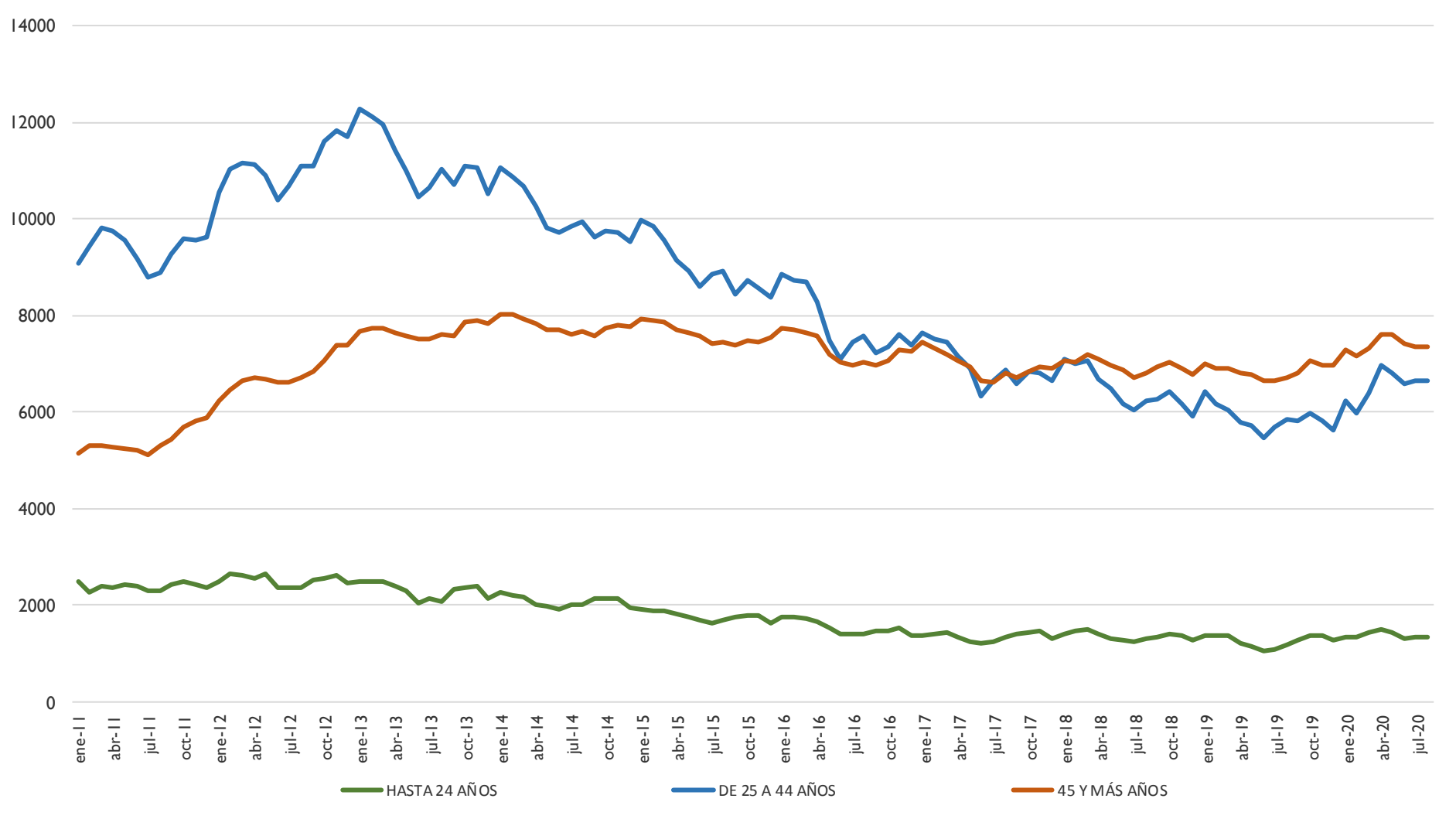


EVOLUCIÓN DE LA VARIACIÓN ANUAL DEL PARO REGISTRADO – MUNICIPIO DE ALBACETE (2)

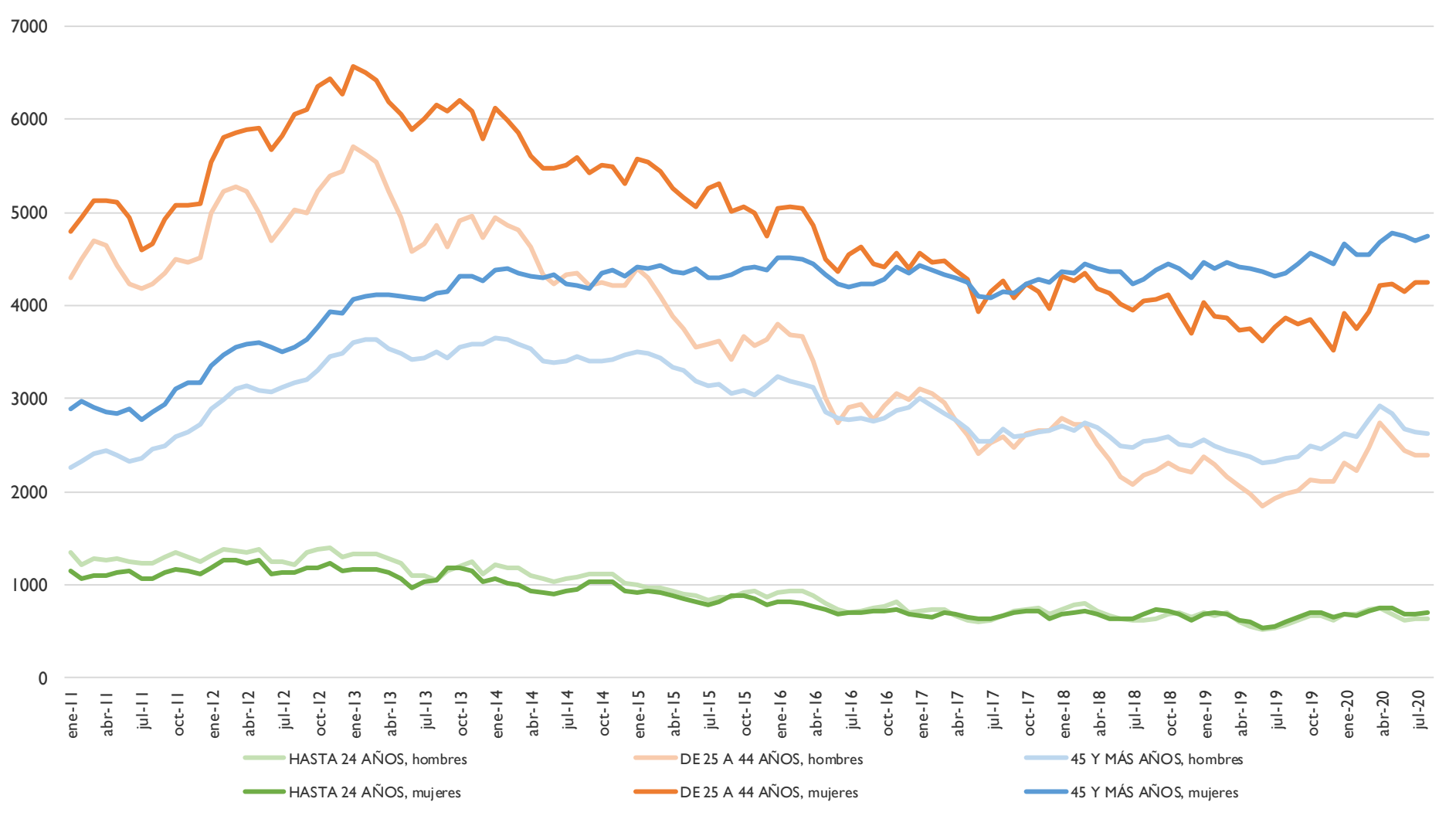


	Ene	Feb	Mar	Abr	May	Jun	Jul	Ago	Sep	Oct	Nov	Dic
2007	-731	-786	-669	-640	-551	-529	-267	-341	-259	-258	-162	-38
2008	166	166	162	497	889	1061	1052	1318	1355	2222	2975	3100
2009	3065	3435	4243	4549	4676	4456	4174	4044	4317	3859	3261	3142
2010	3258	3185	2927	2364	2001	2437	2632	2799	2062	1815	1745	1605
2011	1648	1351	1339	1443	1528	1384	976	871	1450	1705	1740	1988
2012	2553	3109	2888	3002	3017	2587	3475	3676	3316	3443	4026	3683
2013	3156	2245	1794	1056	652	667	613	563	145	118	-482	-1037
2014	-1050	-1284	-1451	-1344	-1377	-674	-812	-1110	-1243	-1680	-1706	-1278
2015	-1580	-1448	-1482	-1470	-1188	-1477	-1591	-1559	-1818	-1660	-1840	-1678
2016	-1471	-1434	-1189	-1167	-2097	-2343	-2056	-2056	-1876	-2123	-1365	-1555
2017	-1862	-1970	-2042	-1922	-1127	-1326	-1279	-994	-990	-726	-1257	-1173
2018	-878	-735	-281	-401	-347	113	-546	-661	-108	-315	-733	-875
2019	-794	-1041	-1442	-1326	-1103	-1154	-575	-637	-677	-437	-292	-95
2020	64	15	856	2229	2221	2123	1884	1618				

EVOLUCIÓN DEL PARO REGISTRADO POR GRUPOS DE EDAD – MUNICIPIO DE ALBACETE



EVOLUCIÓN DEL PARO REGISTRADO POR GRUPOS DE EDAD Y SEXO – MUNICIPIO DE ALBACETE



ANEXO – COVID-19

TRABAJADORES EN SITUACIÓN DE ERTE A FECHA 31 DE AGOSTO DE 2020			
	NO FUERZA MAYOR	FUERZA MAYOR	TOTALES
Provincia de Albacete	588	3614	4202
Castilla-La Mancha	2499	17529	20028
España	158532	735946	894478

VARIACIÓN MENSUAL			
	NO FUERZA MAYOR	FUERZA MAYOR	TOTALES
Provincia de Albacete	130	-840	-710
Castilla-La Mancha	-394	-4835	-5229
España	-27401	-196663	-224064