



OBSERVATORIO DE EMPLEO Y ACTIVIDAD ECONÓMICA

TERMÓMETRO DE EMPLEO

DEMANDANTES DE EMPLEO,
PARO Y CONTRATOS REGISTRADOS
MUNICIPIO DE ALBACETE

JUNIO 2020



AYUNTAMIENTO DE ALBACETE
Servicio de Empleo y Promoción Económica

TERMÓMETRO DE EMPLEO¹

El mes de junio de 2020 registra un total de 15.294 personas en paro en el municipio de Albacete, con un descenso del 3,59% respecto al mes anterior.

El mes de junio de 2020 registra un total de 15.294 personas en paro en el municipio de Albacete; de ellas, 5.726 son hombres y 9.568 mujeres. Estos datos se pueden contrastar con el último gráfico de este documento, en el que se muestra como el paro afecta más a las mujeres, especialmente de 45 y más años.

Las variaciones con respecto al mes anterior experimentaron un descenso del 3,59% en el total de paro registrado (-570), con una caída del 6,10% para los hombres (-372) y del 2,03% para las mujeres (-198).

Las variaciones con respecto al mismo mes del año anterior experimentaron un aumento del 16,12% en las cifras de paro (+2.123), con una subida del 23,03% (+1.072) en el caso de los hombres, y del 11,95% (+1.021) en las mujeres.

Por sectores de actividad, el mes de junio arroja un total de 650 personas en paro en agricultura, 1.264 en industria, 870 en construcción, 11.089 en servicios, y 1.421 sin empleo anterior.

La evolución mensual del paro sube en agricultura (+1,25%; +8) y baja en el resto de sectores: industria (-7,33%; -100), construcción (-9,09%; -87), servicios (-3,23%; -370) y en el colectivo sin empleo anterior (-1,46%; -21).

Por otra parte, la evolución del paro con respecto al mismo mes del año anterior sube en todos los sectores: agricultura (+12,65%; +73), industria (+13,16%; +147), construcción (+18,21%; +134), servicios (+18,27%; +1.713) y en el colectivo sin empleo anterior (+4,10%; +56).

El descenso del paro local de este mes (-3,59%) es mayor que el registrado en la provincia (-3,35%) y en la región (-3,20%) y contrasta con el aumento nacional (+0,13%).

¹ Fuente: Elaboración propia a partir de datos del Servicio de Estadística de Castilla-La Mancha (www.ies.jccm.es), www.sepe.es, y del Servicio Periférico de Empleo de la JCCM en Albacete.



El número de contratos registrados en junio de 2020 es de 7.353, lo que supone un aumento del 78,86% en las contrataciones con respecto al mes anterior.

En total se realizaron 7.353 contratos en Albacete, de los que 5.046 fueron a hombres, y 2.307 a mujeres. El número de contratos indefinidos realizados en este periodo ha sido de 1.116, frente a 6.237 temporales.

La evolución de la contratación ha experimentado un aumento del 78,86% (+3.242) con respecto al mes anterior; en el caso de los hombres se ha registrado una subida del 69,50% (+2.069), y del 103,44% (+1.173) en las mujeres. Por otra parte, los contratos indefinidos han registrado un aumento mensual del 131,54% (+634).

Comparando las cifras con el mismo mes del año anterior observamos un descenso en el número de contrataciones del 38,97% (-4.695), con una caída del 32,06% (-2.381) para los varones, y del 50,08% (-2.314) para las mujeres. El número de contratos indefinidos realizados disminuye un 19,94% (-278) con respecto al mismo mes del año anterior.

Por sectores de actividad, se realizaron 4.033 contrataciones en agricultura, 368 en industria, 455 en construcción, y 2.497 en los servicios. Lo que supone aumentos de la contratación con respecto al mes anterior en todos los sectores: agricultura (+95,11%; +1.966), industria (+72,77%; +155), construcción (+5,57%; +24) y servicios (+78,36%; +1.097).

La evolución de la contratación con respecto al mismo mes del año anterior aumenta en construcción (+14,04%; +56) y disminuye en el resto: agricultura (-15,45%; -737), industria (-6,84%; -27) y servicios (-61,49%; -3.987).

La contratación en el municipio de Albacete ha subido este mes (+78,86%) más que en el resto de ámbitos analizados: provincial (+76,94%), regional (+51,83%) y nacional (+36,32%).

Los contratos indefinidos realizados este mes tienen un peso del 15,18% sobre el total de la contratación local de este mes, cifra mayor que el dato regional (10,18%) y el nacional (9,86%), pero menor que la cifra provincial (17,58%).

Hay un total de 24.630 demandantes de empleo, con un descenso del 17,75% sobre el mes anterior.

El número de demandantes de empleo en la ciudad de Albacete durante el mes de junio de 2020 asciende a 24.630, siendo 10.061 hombres y 14.569 mujeres.

El paro registrado en este mismo período supone el 62,10% del total de demandantes de empleo, con diferencias según sexos: 56,91% en hombres, y 65,67% en mujeres.

La cifra de demandantes de empleo disminuye (-17,75%; -5.316) con respecto al mes anterior, con una caída del 22,68% para los varones (-2.951) y del 13,97% en las mujeres (-2.365).

La variación de los demandantes de empleo con respecto al mismo mes del año anterior ha experimentado un aumento medio del 40,10% (+7.050), con una subida del 54,90% para los hombres (+3.566) y del 31,43% para las mujeres (+3.484).

El descenso relativo de demandantes de empleo de este mes está directamente relacionado con el descenso relativo del paro registrado. En ambos casos los descensos son mayores en el grupo de hombres. Aunque el descenso es mucho mayor en la demanda de empleo, probablemente debido a la extinción de ERTes realizados por las consecuencias socioeconómicas del Covid-19, ya que las personas afectadas por un ERTE no figuran en los registros de paro.

El paro registrado baja con respecto al mes anterior, principalmente, en los siguientes colectivos:

En los hombres, por edad, baja en todos los grupos (-372);

- según el sector de actividad, baja en industria (-86), construcción (-83), servicios (-183) y en el colectivo sin empleo anterior (-24);
- según el nivel de estudios, baja en el grupo sin estudios (-4), educación primaria (-129), primera (-163) y segunda (-44) etapa de educación secundaria, programas de formación profesional sin titulación (-10), formación profesional superior (-17), enseñanza universitaria (-1) y en enseñanza universitaria de tercer ciclo (-1);
- según el grupo de ocupación, baja en dirección de las empresas y de la administración pública (-2), técnicos y profesionales de apoyo (-18), empleados de tipo administrativo (-20), trabajadores de servicios de restauración, personales, protección y vendedores de los comercios (-65), trabajadores cualificados en la agricultura (-13), artesanos y trabajadores cualificados de las industrias manufactureras, la construcción, y la minería, -excepto los operadores de instalaciones y maquinaria-, trabajadores cualificados de las industrias extractivas, de la metalurgia, la construcción de maquinaria y asimilados, trabajadores cualificados de industrias de artes gráficas, textil y de la confección, de la elaboración de alimentos, ebanistas, artesanos y otros asimilados (-131), operadores y montadores de instalaciones y maquinaria fija y conductores y operadores de maquinaria móvil (-53), trabajadores no cualificados (-70) y en las fuerzas armadas (-1).

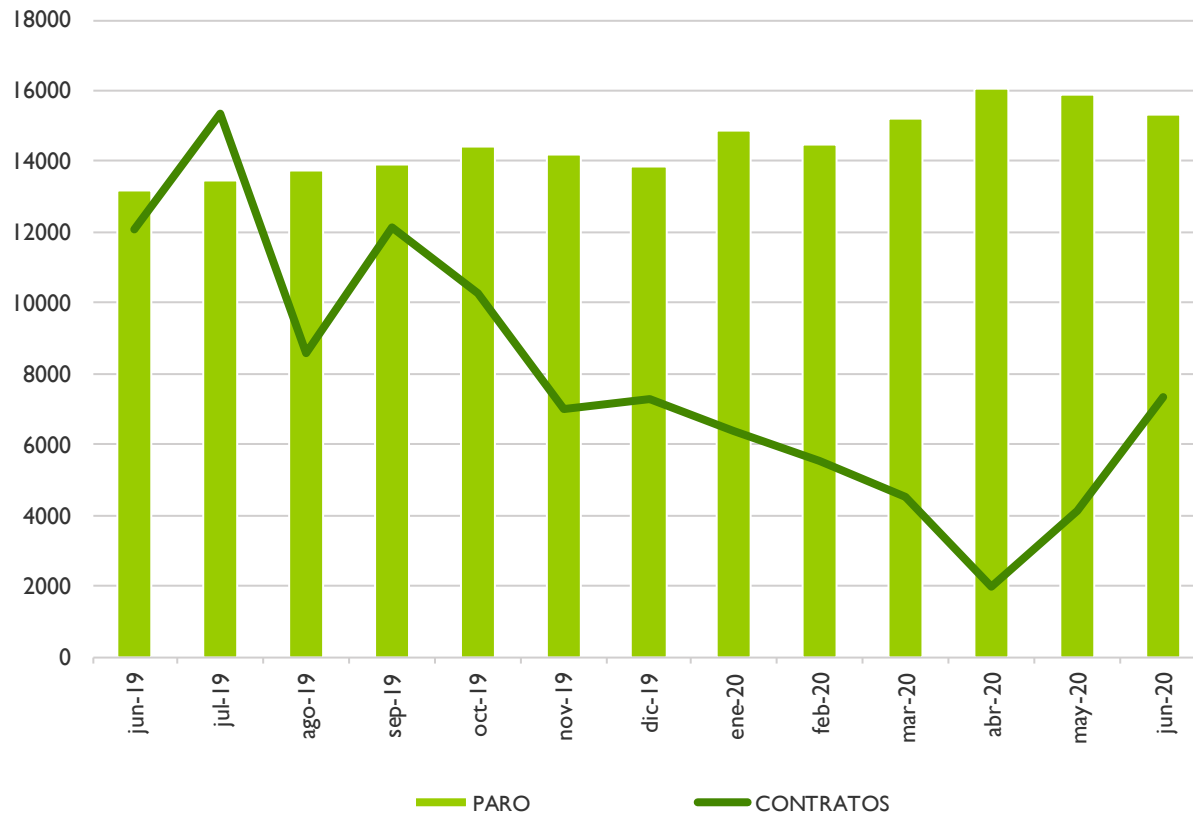
En las mujeres, por edad, baja en los grupos de menos de 40 años (-163) y entre 45 y 54 años (-74);

- según el sector de actividad, baja en industria (-14), construcción (-4) y servicios (-187);
- según el nivel de estudios, baja en el grupo sin estudios (-5), educación primaria (-43), primera (-108) y segunda (-30) etapa de educación secundaria, formación profesional superior (-20), y en especialización profesional (-1);
- según el grupo de ocupación, baja en técnicas y profesionales de apoyo (-24), empleadas de tipo administrativo (-9), trabajadoras de servicios de restauración, personales, protección y vendedoras de los comercios (-90), artesanas y trabajadoras cualificadas de las industrias manufactureras, la construcción, y la minería, -excepto las operadoras de instalaciones y maquinaria-, trabajadoras cualificadas de las industrias extractivas, de la metalurgia, la construcción de maquinaria y asimiladas, trabajadoras cualificadas de industrias de artes gráficas, textil y de la confección, de la elaboración de alimentos, ebanistas, artesanas y otras asimiladas (-5), operadoras y montadoras de instalaciones y maquinaria fija y conductoras y operadoras de maquinaria móvil (-5) y trabajadoras no cualificadas (-74).

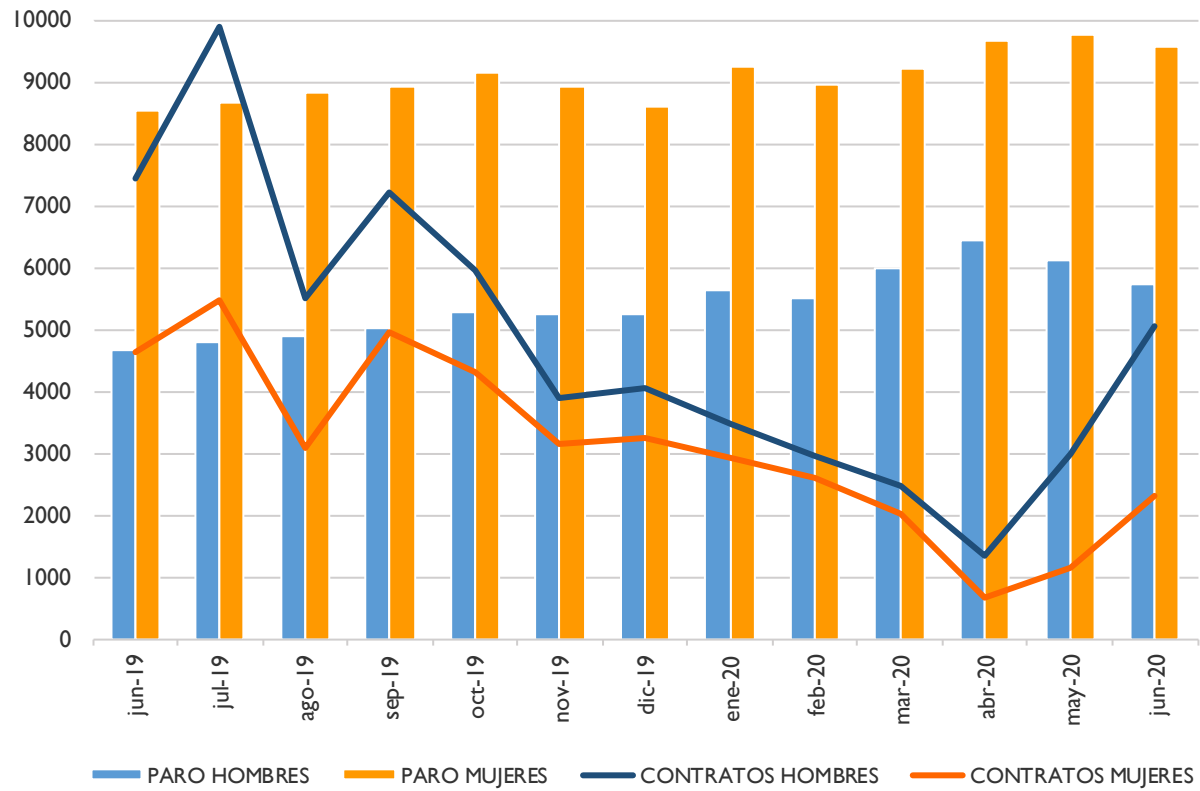
ANEXO I

**PARO REGISTRADO Y CONTRATOS, LOCAL
GRÁFICOS DE EVOLUCIÓN MENSUAL**

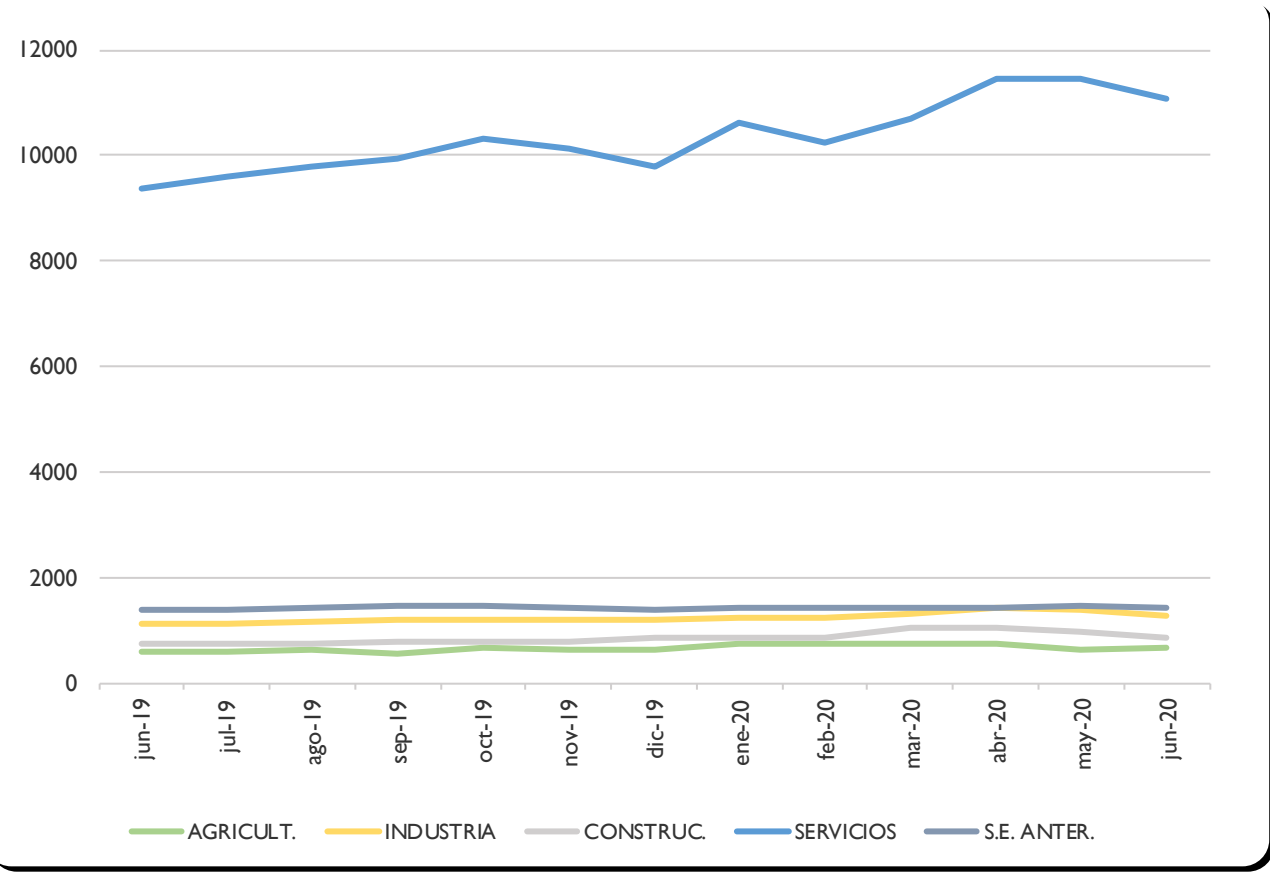
EVOLUCIÓN MENSUAL - PARO Y CONTRATOS REGISTRADOS



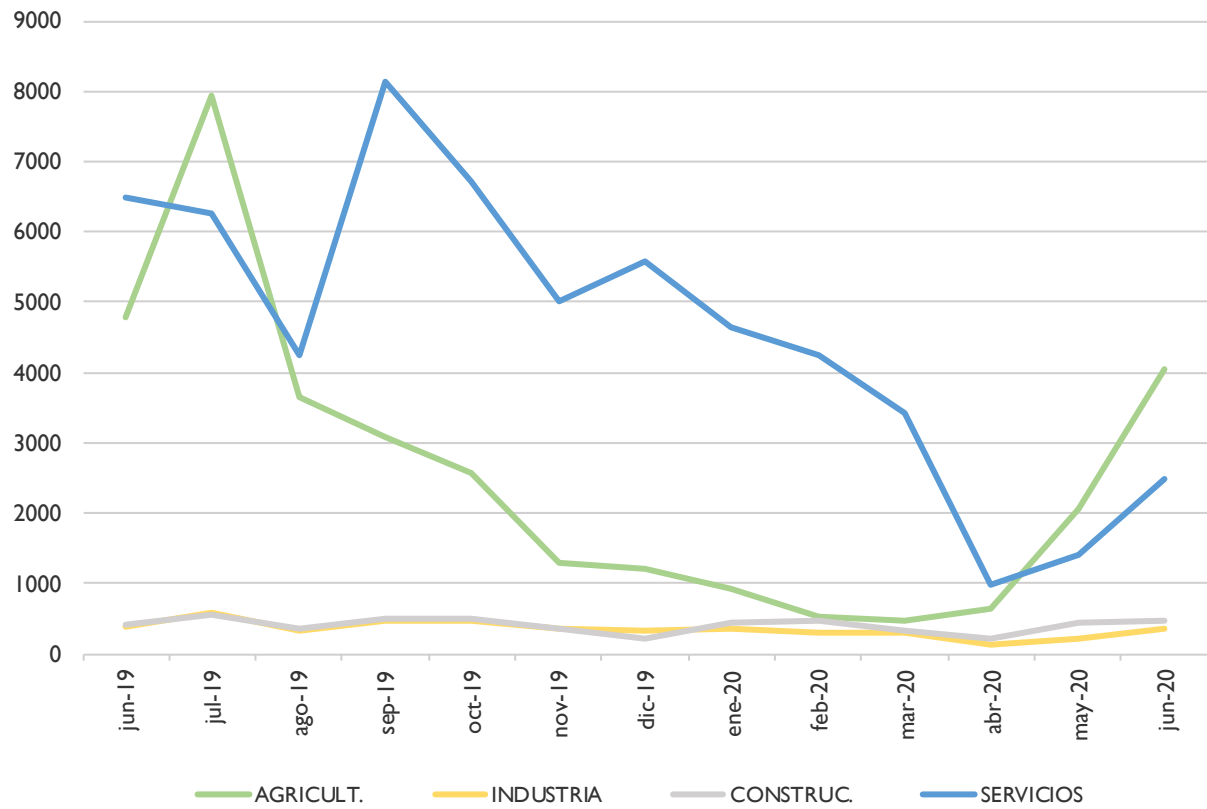
EVOLUCIÓN MENSUAL - PARO Y CONTRATOS REGISTRADOS, SEGÚN SEXO



EVOLUCIÓN MENSUAL - PARO REGISTRADO, SEGÚN SECTOR DE ACTIVIDAD



EVOLUCIÓN MENSUAL - CONTRATOS REGISTRADOS, SEGÚN SECTOR DE ACTIVIDAD



ANEXO 2

**PARO Y CONTRATOS REGISTRADOS,
COMPARATIVA GEOGRÁFICA DE LA VARIACIÓN MENSUAL E INTERANUAL**

PARO REGISTRADO,
COMPARATIVA GEOGRÁFICA DE LA VARIACIÓN MENSUAL E INTERANUAL, SEGÚN SEXO

	VARIACIÓN				
	TOTAL	MES ANTERIOR		INTERANUAL	
	paro	absoluta	relativa	absoluta	relativa
Municipio de Albacete	15294	-570	-3,59%	2123	16,12%
Provincia de Albacete	35404	-1226	-3,35%	3715	11,72%
Castilla-La Mancha	187732	-6212	-3,20%	24407	14,94%
España	3862883	5107	0,13%	847197	28,09%

	VARIACIÓN				
	HOMBRES	MES ANTERIOR		INTERANUAL	
	paro	absoluta	relativa	absoluta	relativa
Municipio de Albacete	5726	-372	-6,10%	1072	23,03%
Provincia de Albacete	12617	-667	-5,02%	2015	19,01%
Castilla-La Mancha	70579	-3914	-5,25%	13392	23,42%
España	1646965	-19133	-1,15%	428909	35,21%

	VARIACIÓN				
	MUJERES	MES ANTERIOR		INTERANUAL	
	paro	absoluta	relativa	absoluta	relativa
Municipio de Albacete	9568	-198	-2,03%	1021	11,95%
Provincia de Albacete	22787	-559	-2,39%	1700	8,06%
Castilla-La Mancha	117153	-2298	-1,92%	11015	10,38%
España	2215918	24240	1,11%	418288	23,27%



PARO REGISTRADO,
COMPARATIVA GEOGRÁFICA DE LA VARIACIÓN MENSUAL E INTERANUAL, SEGÚN SECTOR DE ACTIVIDAD

	VARIACIÓN				
	AGRICULTURA	MES ANTERIOR		INTERANUAL	
		paro	absoluta	relativa	absoluta
Municipio de Albacete	650	8	1,25%	73	12,65%
Provincia de Albacete	3087	200	6,93%	465	17,73%
Castilla-La Mancha	14963	580	4,03%	1620	12,14%
España	189487	25342	15,44%	41634	28,16%

	VARIACIÓN				
	CONSTRUCCIÓN	MES ANTERIOR		INTERANUAL	
		paro	absoluta	relativa	absoluta
Municipio de Albacete	870	-87	-9,09%	134	18,21%
Provincia de Albacete	2159	-195	-8,28%	232	12,04%
Castilla-La Mancha	13963	-1409	-9,17%	2348	20,22%
España	304797	-15927	-4,97%	56293	22,65%

	VARIACIÓN				
	INDUSTRIA	MES ANTERIOR		INTERANUAL	
		paro	absoluta	relativa	absoluta
Municipio de Albacete	1264	-100	-7,33%	147	13,16%
Provincia de Albacete	3810	-308	-7,48%	381	11,11%
Castilla-La Mancha	18170	-1173	-6,06%	2550	16,33%
España	319479	-7770	-2,37%	57816	22,10%

	VARIACIÓN				
	SERVICIOS	MES ANTERIOR		INTERANUAL	
		paro	absoluta	relativa	absoluta
Municipio de Albacete	11089	-370	-3,23%	1713	18,27%
Provincia de Albacete	23693	-2930	-11,01%	2617	12,42%
Castilla-La Mancha	126557	-4585	-3,50%	17454	16,00%
España	2734948	-27319	-0,99%	645903	30,92%

	VARIACIÓN				
	SIN EMPLEO ANTERIOR	MES ANTERIOR		INTERANUAL	
		paro	absoluta	relativa	absoluta
Municipio de Albacete	1421	-21	-1,46%	56	4,10%
Provincia de Albacete	2655	7	0,26%	20	0,76%
Castilla-La Mancha	14079	375	2,74%	435	3,19%
España	314172	30781	10,86%	45551	16,96%

CONTRATOS REGISTRADOS,
COMPARATIVA GEOGRÁFICA SEGÚN TIPO DE CONTRATO

	TOTAL	INDEFINIDOS		TEMPORALES	
	contratos	absoluto	% s/total	absoluto	% s/total
Municipio de Albacete	7353	1116	15,18%	6237	84,82%
Provincia de Albacete	20003	3516	17,58%	16487	82,42%
Castilla-La Mancha	65684	6686	10,18%	58998	89,82%
España	1159602	114393	9,86%	1045209	90,14%

CONTRATOS REGISTRADOS,
COMPARATIVA GEOGRÁFICA DE LA VARIACIÓN MENSUAL E INTERANUAL, SEGÚN TIPO DE CONTRATO

	TOTAL	VARIACIÓN			
		MES ANTERIOR		INTERANUAL	
		contratos	absoluta	relativa	absoluta
Municipio de Albacete	7353	3242	78,86%	-4695	-38,97%
Provincia de Albacete	20003	8698	76,94%	-5825	-22,55%
Castilla-La Mancha	65684	22422	51,83%	-28339	-30,14%
España	1159602	308985	36,32%	-849409	-42,28%

	INDEFINIDOS	VARIACIÓN			
		MES ANTERIOR		INTERANUAL	
		contratos	absoluta	relativa	absoluta
Municipio de Albacete	1116	634	131,54%	-278	-19,94%
Provincia de Albacete	3516	2260	179,94%	-74	-2,06%
Castilla-La Mancha	6686	3035	83,13%	-1474	-18,06%
España	114393	37701	49,16%	-59766	-34,32%

	TEMPORALES	VARIACIÓN			
		MES ANTERIOR		INTERANUAL	
		contratos	absoluta	relativa	absoluta
Municipio de Albacete	6237	2608	71,87%	-4417	-41,46%
Provincia de Albacete	16487	6438	64,07%	-5751	-25,86%
Castilla-La Mancha	58998	19387	48,94%	-26865	-31,29%
España	1045209	271284	35,05%	-789643	-43,04%



ANEXO 3

**TABLAS DE PARO REGISTRADO Y DEMANDANTES DE EMPLEO,
MUNICIPIO DE ALBACETE**



PARO REGISTRADO², SEGÚN LA EDAD

HOMBRES	< 20	20 - 24	25 - 29	30 - 34	35 - 39	40 - 44	45 - 49	50 - 54	55 - 59	> 59	TOTAL
PARO	155	461	672	569	564	638	640	725	746	556	5726
V.M.	-12	-51	-28	-37	-23	-55	-61	-61	-39	-5	-372
V.M.%	-7,19%	-9,96%	-4,00%	-6,11%	-3,92%	-7,94%	-8,70%	-7,76%	-4,97%	-0,89%	-6,10%
V.A.	-21	126	202	152	149	104	112	65	128	55	1072
V.A.%	-11,93%	37,61%	42,98%	36,45%	35,90%	19,48%	21,21%	9,85%	20,71%	10,98%	23,03%

MUJERES	< 20	20 - 24	25 - 29	30 - 34	35 - 39	40 - 44	45 - 49	50 - 54	55 - 59	> 59	TOTAL
PARO	158	528	893	975	1046	1229	1260	1287	1224	968	9568
V.M.	-18	-44	-58	-10	-33	6	-53	-21	3	30	-198
V.M.%	-10,23%	-7,69%	-6,10%	-1,02%	-3,06%	0,49%	-4,04%	-1,61%	0,25%	3,20%	-2,03%
V.A.	2	151	189	110	106	113	66	56	120	138	1051
V.A.%	1,28%	40,05%	26,85%	12,72%	11,28%	10,13%	5,53%	4,55%	10,87%	16,63%	12,34%

TOTAL	< 20	20 - 24	25 - 29	30 - 34	35 - 39	40 - 44	45 - 49	50 - 54	55 - 59	> 59	TOTAL
PARO	313	989	1565	1544	1610	1867	1900	2012	1970	1524	15294
V.M.	-30	-95	-86	-47	-56	-49	-114	-82	-36	25	-570
V.M.%	-8,75%	-8,76%	-5,21%	-2,95%	-3,36%	-2,56%	-5,66%	-3,92%	-1,79%	1,67%	-3,59%
V.A.	-19	277	391	262	255	217	178	121	248	193	2123
V.A.%	-5,72%	38,90%	33,30%	20,44%	18,82%	13,15%	10,34%	6,40%	14,40%	14,50%	16,12%

² La primera fila de cada tabla recoge el paro registrado; la segunda (V.M.) la variación mensual absoluta; la tercera (V.M.%) la variación mensual relativa; la cuarta (V.A.) la variación anual; y la quinta (V.A.%) la variación anual relativa. Se sigue el mismo criterio en las sucesivas tablas referidas a paro registrado.



DEMANDANTES DE EMPLEO³, SEGÚN LA EDAD

HOMBRES	< 20	20 - 24	25 - 29	30 - 34	35 - 39	40 - 44	45 - 49	50 - 54	55 - 59	> 59	TOTAL
DEMAND.	223	809	1165	1055	1055	1214	1150	1205	1203	982	10061
V.M.	-39	-189	-294	-404	-465	-462	-408	-358	-253	-79	-2951
V.M.%	-14,89%	-18,94%	-20,15%	-27,69%	-30,59%	-27,57%	-26,19%	-22,90%	-17,38%	-7,45%	-22,68%
V.A.	0	274	494	485	465	482	409	345	362	250	3566
V.A.%	0,00%	51,21%	73,62%	85,09%	78,81%	65,85%	55,20%	40,12%	43,04%	34,15%	54,90%

MUJERES	< 20	20 - 24	25 - 29	30 - 34	35 - 39	40 - 44	45 - 49	50 - 54	55 - 59	> 59	TOTAL
DEMAND.	211	896	1446	1562	1672	1879	1884	1830	1722	1467	14569
V.M.	-34	-155	-365	-356	-422	-359	-333	-224	-109	-8	-2365
V.M.%	-13,88%	-14,75%	-20,15%	-18,56%	-20,15%	-16,04%	-15,02%	-10,91%	-5,95%	-0,54%	-13,97%
V.A.	3	316	543	446	455	457	338	267	313	346	3484
V.A.%	1,44%	54,48%	60,13%	39,96%	37,39%	32,14%	21,86%	17,08%	22,21%	30,87%	31,43%

TOTAL	< 20	20 - 24	25 - 29	30 - 34	35 - 39	40 - 44	45 - 49	50 - 54	55 - 59	> 59	TOTAL
DEMAND.	434	1705	2611	2617	2727	3093	3034	3035	2925	2449	24630
V.M.	-73	-344	-659	-760	-887	-821	-741	-582	-362	-87	-5316
V.M.%	-14,40%	-16,79%	-20,15%	-22,51%	-24,54%	-20,98%	-19,63%	-16,09%	-11,01%	-3,43%	-17,75%
V.A.	3	590	1037	931	920	939	747	612	675	596	7050
V.A.%	0,70%	52,91%	65,88%	55,22%	50,91%	43,59%	32,66%	25,26%	30,00%	32,16%	40,10%

³ La primera fila de cada tabla recoge los demandantes de empleo; la segunda (V.M.) la variación mensual absoluta; la tercera (V.M.%) la variación mensual relativa; la cuarta (V.A.) la variación anual; y la quinta (V.A.%) la variación anual relativa. Se sigue el mismo criterio en las sucesivas tablas de demandantes de empleo.



PARO REGISTRADO⁴, SEGÚN GRUPOS DE EDAD

HOMBRES	HASTA 24 AÑOS	DE 25 A 44 AÑOS	45 Y MÁS AÑOS	TOTAL
PARO	616	2443	2667	5726
V.M.	-63	-143	-166	-372
V.M.%	-9,28%	-5,53%	-5,86%	-6,10%
V.A.	105	607	360	1072
V.A.%	20,55%	33,06%	15,60%	23,03%

MUJERES	HASTA 24 AÑOS	DE 25 A 44 AÑOS	45 Y MÁS AÑOS	TOTAL
PARO	686	4143	4739	9568
V.M.	-62	-95	-41	-198
V.M.%	-8,29%	-2,24%	-0,86%	-2,03%
V.A.	153	518	380	1051
V.A.%	28,71%	14,29%	8,72%	12,34%

TOTAL	HASTA 24 AÑOS	DE 25 A 44 AÑOS	45 Y MÁS AÑOS	TOTAL
PARO	1302	6586	7406	15294
V.M.	-125	-238	-207	-570
V.M.%	-8,76%	-3,49%	-2,72%	-3,59%
V.A.	258	1125	740	2123
V.A.%	24,71%	20,60%	11,10%	16,12%

⁴ La primera fila de cada tabla recoge el paro registrado; la segunda (V.M.) la variación mensual absoluta; la tercera (V.M.%) la variación mensual relativa; la cuarta (V.A.) la variación anual; y la quinta (V.A.%) la variación anual relativa. Se sigue el mismo criterio en las sucesivas tablas referidas a paro registrado.



DEMANDANTES DE EMPLEO⁵, SEGÚN GRUPOS DE EDAD

HOMBRES	HASTA 24 AÑOS	DE 25 A 44 AÑOS	45 Y MÁS AÑOS	TOTAL
DEMAND.	1032	4489	4540	10061
V.M.	-228	-1625	-1098	-2951
V.M.%	-18,10%	-26,58%	-19,47%	-22,68%
V.A.	274	1926	1366	3566
V.A.%	36,15%	75,15%	43,04%	54,90%

MUJERES	HASTA 24 AÑOS	DE 25 A 44 AÑOS	45 Y MÁS AÑOS	TOTAL
DEMAND.	1107	6559	6903	14569
V.M.	-189	-1502	-674	-2365
V.M.%	-14,58%	-18,63%	-8,90%	-13,97%
V.A.	319	1901	1264	3484
V.A.%	40,48%	40,81%	22,42%	31,43%

TOTAL	HASTA 24 AÑOS	DE 25 A 44 AÑOS	45 Y MÁS AÑOS	TOTAL
DEMAND.	2139	11048	11443	24630
V.M.	-417	-3127	-1772	-5316
V.M.%	-16,31%	-22,06%	-13,41%	-17,75%
V.A.	593	3827	2630	7050
V.A.%	38,36%	53,00%	29,84%	40,10%

⁵ La primera fila de cada tabla recoge los demandantes de empleo; la segunda (V.M.) la variación mensual absoluta; la tercera (V.M.%) la variación mensual relativa; la cuarta (V.A.) la variación anual; y la quinta (V.A.%) la variación anual relativa. Se sigue el mismo criterio en las sucesivas tablas de demandantes de empleo.



PARO REGISTRADO, SEGÚN EL SECTOR DE ACTIVIDAD

HOMBRES	AGRICULTURA	INDUSTRIA	CONSTRUCCIÓN	SERVICIOS	SIN EMPLEO ANTERIOR	TOTAL
PARO	410	634	706	3559	417	5726
V.M.	4	-86	-83	-183	-24	-372
V.M.%	0,99%	-11,94%	-10,52%	-4,89%	-5,44%	-6,10%
V.A.	47	128	130	756	11	1072
V.A.%	12,95%	25,30%	22,57%	26,97%	2,71%	23,03%

MUJERES	AGRICULTURA	INDUSTRIA	CONSTRUCCIÓN	SERVICIOS	SIN EMPLEO ANTERIOR	TOTAL
PARO	240	630	164	7530	1004	9568
V.M.	4	-14	-4	-187	3	-198
V.M.%	1,69%	-2,17%	-2,38%	-2,42%	0,30%	-2,03%
V.A.	26	19	4	957	45	1051
V.A.%	12,15%	3,11%	2,50%	14,56%	4,69%	12,34%

TOTAL	AGRICULTURA	INDUSTRIA	CONSTRUCCIÓN	SERVICIOS	SIN EMPLEO ANTERIOR	TOTAL
PARO	650	1264	870	11089	1421	15294
V.M.	8	-100	-87	-370	-21	-570
V.M.%	1,25%	-7,33%	-9,09%	-3,23%	-1,46%	-3,59%
V.A.	73	147	134	1713	56	2123
V.A.%	12,65%	13,16%	18,21%	18,27%	4,10%	16,12%

DEMANDANTES DE EMPLEO, SEGÚN EL SECTOR DE ACTIVIDAD

HOMBRES	AGRICULTURA	INDUSTRIA	CONSTRUCCIÓN	SERVICIOS	SIN EMPLEO ANTERIOR	TOTAL
DEMAND.	555	1239	1049	6629	589	10061
V.M.	2	-565	-470	-1937	19	-2951
V.M.%	0,36%	-31,32%	-30,94%	-22,61%	3,33%	-22,68%
V.A.	31	528	319	2703	-15	3566
V.A.%	5,92%	74,26%	43,70%	68,85%	-2,48%	54,90%

MUJERES	AGRICULTURA	INDUSTRIA	CONSTRUCCIÓN	SERVICIOS	SIN EMPLEO ANTERIOR	TOTAL
DEMAND.	308	954	236	11835	1236	14569
V.M.	1	-146	-75	-2174	29	-2365
V.M.%	0,33%	-13,27%	-24,12%	-15,52%	2,40%	-13,97%
V.A.	33	210	42	3167	32	3484
V.A.%	12,00%	28,23%	21,65%	36,54%	2,66%	31,43%

TOTAL	AGRICULTURA	INDUSTRIA	CONSTRUCCIÓN	SERVICIOS	SIN EMPLEO ANTERIOR	TOTAL
DEMAND.	863	2193	1285	18464	1825	24630
V.M.	3	-711	-545	-4111	48	-5316
V.M.%	0,35%	-24,48%	-29,78%	-18,21%	2,70%	-17,75%
V.A.	64	738	361	5870	17	7050
V.A.%	8,01%	50,72%	39,07%	46,61%	0,94%	40,10%



PARO REGISTRADO, SEGÚN EL NIVEL DE ESTUDIOS⁶

HOMBRES	(1)	(2)	(3)	(4)	(5)	(6)	(7)	(8)	(9)	(10)	(11)	(12)	(13)	TOTAL
PARO	37	1872	146	2122	4	719	0	332	1	305	1	2	185	5726
V.M.	-4	-129	-10	-163	0	-44	0	-17	0	-1	0	-1	-3	-372
V.M.%	-9,76%	-6,45%	-6,41%	-7,13%	0,00%	-5,77%	0,00%	-4,87%	0,00%	-0,33%	0,00%	-33,33%	-1,60%	-6,10%
V.A.	-4	260	52	398	-4	152	0	91	1	70	0	0	56	1072
V.A.%	-9,76%	16,13%	55,32%	23,09%	-50,00%	26,81%	0,00%	37,76%	100,00%	29,79%	0,00%	0,00%	43,41%	23,03%

MUJERES	(1)	(2)	(3)	(4)	(5)	(6)	(7)	(8)	(9)	(10)	(11)	(12)	(13)	TOTAL
PARO	78	2840	183	3211	2	1437	2	580	1	858	4	12	360	9568
V.M.	-5	-43	1	-108	0	-30	0	-20	0	12	-1	0	-4	-198
V.M.%	-6,02%	-1,49%	0,55%	-3,25%	0,00%	-2,04%	0,00%	-3,33%	0,00%	1,42%	-20,00%	0,00%	-1,10%	-2,03%
V.A.	9	272	43	319	1	133	0	88	0	119	-1	6	62	1051
V.A.%	13,04%	10,59%	30,71%	11,03%	100,00%	10,20%	0,00%	17,89%	0,00%	16,10%	-20,00%	100,00%	20,81%	12,34%

TOTAL	(1)	(2)	(3)	(4)	(5)	(6)	(7)	(8)	(9)	(10)	(11)	(12)	(13)	TOTAL
PARO	115	4712	329	5333	6	2156	2	912	2	1163	5	14	545	15294
V.M.	-9	-172	-9	-271	0	-74	0	-37	0	11	-1	-1	-7	-570
V.M.%	-7,26%	-3,52%	-2,66%	-4,84%	0,00%	-3,32%	0,00%	-3,90%	0,00%	0,95%	-16,67%	-6,67%	-1,27%	-3,59%
V.A.	5	532	95	717	-3	285	0	179	1	189	-1	6	118	2123
V.A.%	4,55%	12,73%	40,60%	15,53%	-33,33%	15,23%	0,00%	24,42%	100,00%	19,40%	-16,67%	75,00%	27,63%	16,12%

⁶ Leyenda del nivel de estudios:

- | | | |
|---------------------------------|---------------------------------|--|
| (1) ANALFABETOS | (5) FP TIT. 1ª ETAPA | (9) OTRAS ENSEÑANZAS CON BACHILLER |
| (2) EDUCACIÓN PRIMARIA | (6) SEGUNDA ETAPA DE SECUNDARIA | (10) ENSEÑANZA UNIVERSITARIA |
| (3) FP SIN TITULACIÓN | (7) FP TIT. 2ª ETAPA | (11) ESPECIALIZACIÓN PROFESIONAL |
| (4) PRIMERA ETAPA DE SECUNDARIA | (8) FP SUPERIOR | (12) ENSEÑANZA UNIVERSITARIA 3er CICLO |
| | | (13) SIN ASIGNAR |



DEMANDANTES DE EMPLEO, SEGÚN EL NIVEL DE ESTUDIOS⁷

HOMBRES	(1)	(2)	(3)	(4)	(5)	(6)	(7)	(8)	(9)	(10)	(11)	(12)	(13)	TOTAL
DEMAND.	59	3515	235	3516	7	1257	0	588	2	569	2	3	308	10061
V.M.	-11	-1194	-72	-1036	-2	-302	0	-182	-2	-114	0	-1	-35	-2951
V.M.%	-15,71%	-25,36%	-23,45%	-22,76%	-22,22%	-19,37%	0,00%	-23,64%	-50,00%	-16,69%	0,00%	-25,00%	-10,20%	-22,68%
V.A.	0	1321	98	1186	-3	430	0	247	2	182	0	-2	105	3566
V.A.%	0,00%	60,21%	71,53%	50,90%	-30,00%	52,00%	0,00%	72,43%	200,00%	47,03%	0,00%	-40,00%	51,72%	54,90%

MUJERES	(1)	(2)	(3)	(4)	(5)	(6)	(7)	(8)	(9)	(10)	(11)	(12)	(13)	TOTAL
DEMAND.	94	4202	246	4728	4	2305	3	988	4	1392	6	19	578	14569
V.M.	-11	-746	-20	-786	-3	-357	-1	-218	-1	-157	-2	1	-64	-2365
V.M.%	-10,48%	-15,08%	-7,52%	-14,25%	-42,86%	-13,41%	-25,00%	-18,08%	-20,00%	-10,14%	-25,00%	5,56%	-9,97%	-13,97%
V.A.	18	1060	69	1059	1	524	1	282	2	324	-5	10	139	3484
V.A.%	23,68%	33,74%	38,98%	28,86%	33,33%	29,42%	50,00%	39,94%	100,00%	30,34%	-45,45%	111,11%	31,66%	31,43%

TOTAL	(1)	(2)	(3)	(4)	(5)	(6)	(7)	(8)	(9)	(10)	(11)	(12)	(13)	TOTAL
DEMAND.	153	7717	481	8244	11	3562	3	1576	6	1961	8	22	886	24630
V.M.	-22	-1940	-92	-1822	-5	-659	-1	-400	-3	-271	-2	0	-99	-5316
V.M.%	-12,57%	-20,09%	-16,06%	-18,10%	-31,25%	-15,61%	-25,00%	-20,24%	-33,33%	-12,14%	-20,00%	0,00%	-10,05%	-17,75%
V.A.	18	2381	167	2245	-2	954	1	529	4	506	-5	8	244	7050
V.A.%	13,33%	44,62%	53,18%	37,42%	-15,38%	36,58%	50,00%	50,53%	200,00%	34,78%	-38,46%	57,14%	38,01%	40,10%

⁷ Leyenda del nivel de estudios:

- | | | |
|---------------------------------|---------------------------------|--|
| (1) ANALFABETOS | (5) FP TIT. 1ª ETAPA | (9) OTRAS ENSEÑANZAS CON BACHILLER |
| (2) EDUCACIÓN PRIMARIA | (6) SEGUNDA ETAPA DE SECUNDARIA | (10) ENSEÑANZA UNIVERSITARIA |
| (3) FP SIN TITULACIÓN | (7) FP TIT. 2ª ETAPA | (11) ESPECIALIZACIÓN PROFESIONAL |
| (4) PRIMERA ETAPA DE SECUNDARIA | (8) FP SUPERIOR | (12) ENSEÑANZA UNIVERSITARIA 3er CICLO |
| | | (13) SIN ASIGNAR |



PARO REGISTRADO, SEGÚN EL GRUPO DE OCUPACIÓN⁸

HOMBRES	(1)	(2)	(3)	(4)	(5)	(6)	(7)	(8)	(9)	(10)	(11)	TOTAL
PARO	49	494	540	387	925	123	1325	457	1422	4	0	5726
V.M.	-2	1	-18	-20	-65	-13	-131	-53	-70	-1	0	-372
V.M.%	-3,92%	0,20%	-3,23%	-4,91%	-6,57%	-9,56%	-9,00%	-10,39%	-4,69%	-20,00%	0,00%	-6,10%
V.A.	0	110	140	77	213	2	190	77	263	0	0	1072
V.A.%	0,00%	28,65%	35,00%	24,84%	29,92%	1,65%	16,74%	20,26%	22,69%	0,00%	0,00%	23,03%

MUJERES	(1)	(2)	(3)	(4)	(5)	(6)	(7)	(8)	(9)	(10)	(11)	TOTAL
PARO	31	871	457	1263	3564	64	167	371	2779	1	0	9568
V.M.	0	8	-24	-9	-90	1	-5	-5	-74	0	0	-198
V.M.%	0,00%	0,93%	-4,99%	-0,71%	-2,46%	1,59%	-2,91%	-1,33%	-2,59%	0,00%	0,00%	-2,03%
V.A.	10	112	55	161	534	11	4	4	159	1	0	1051
V.A.%	47,62%	14,76%	13,68%	14,61%	17,62%	20,75%	2,45%	1,09%	6,07%	100,00%	0,00%	12,34%

TOTAL	(1)	(2)	(3)	(4)	(5)	(6)	(7)	(8)	(9)	(10)	(11)	TOTAL
PARO	80	1365	997	1650	4489	187	1492	828	4201	5	0	15294
V.M.	-2	9	-42	-29	-155	-12	-136	-58	-144	-1	0	-570
V.M.%	-2,44%	0,66%	-4,04%	-1,73%	-3,34%	-6,03%	-8,35%	-6,55%	-3,31%	-16,67%	0,00%	-3,59%
V.A.	10	222	195	238	747	13	194	81	422	1	0	2123
V.A.%	14,29%	19,42%	24,31%	16,86%	19,96%	7,47%	14,95%	10,84%	11,17%	25,00%	0,00%	16,12%

⁸ Leyenda del grupo de ocupación:

- (1) DIR.EMPRESAS Y ADMONES.P.B.
- (2) TEC.PROF.CIENT. E INTELECT.
- (3) TÉCNICOS Y PROFESIONALES APOYO
- (4) EMPLEADOS DE TIPO ADMINISTRATIVO

- (5) TRAB.SERV.REST.PERSON.PROTE.VEND.
- (6) TRAB.CUALIF.AGRICULTURA Y PESCA
- (7) ARTES.TRAB.C.IND.MANUF.CONSUMIN.
- (8) PERA.INSTA.MAQU.Y MONTADORES

- (9) TRABAJADORES NO CUALIFICADOS
- (10) FUERZAS ARMADAS
- (11) SIN ASIGNAR



DEMANDANTES DE EMPLEO, SEGÚN EL GRUPO DE OCUPACIÓN⁹

HOMBRES	(1)	(2)	(3)	(4)	(5)	(6)	(7)	(8)	(9)	(10)	(11)	TOTAL
DEMAND.	86	860	1016	721	1637	184	2085	777	2687	8	0	10061
V.M.	-12	-139	-241	-124	-462	-41	-724	-245	-961	-2	0	-2951
V.M.%	-12,24%	-13,91%	-19,17%	-14,67%	-22,01%	-18,22%	-25,77%	-23,97%	-26,34%	-20,00%	0,00%	-22,68%
V.A.	17	274	427	205	614	16	630	247	1135	1	0	3566
V.A.%	24,64%	46,76%	72,50%	39,73%	60,02%	9,52%	43,30%	46,60%	73,13%	14,29%	0,00%	54,90%

MUJERES	(1)	(2)	(3)	(4)	(5)	(6)	(7)	(8)	(9)	(10)	(11)	TOTAL
DEMAND.	46	1490	778	1964	5461	78	253	524	3973	2	0	14569
V.M.	-5	-164	-110	-287	-1111	-10	-19	-53	-606	0	0	-2365
V.M.%	-9,80%	-9,92%	-12,39%	-12,75%	-16,91%	-11,36%	-6,99%	-9,19%	-13,23%	0,00%	0,00%	-13,97%
V.A.	16	338	221	445	1530	11	44	93	787	-1	0	3484
V.A.%	53,33%	29,34%	39,68%	29,30%	38,92%	16,42%	21,05%	21,58%	24,70%	-33,33%	0,00%	31,43%

TOTAL	(1)	(2)	(3)	(4)	(5)	(6)	(7)	(8)	(9)	(10)	(11)	TOTAL
DEMAND.	132	2350	1794	2685	7098	262	2338	1301	6660	10	0	24630
V.M.	-17	-303	-351	-411	-1573	-51	-743	-298	-1567	-2	0	-5316
V.M.%	-11,41%	-11,42%	-16,36%	-13,28%	-18,14%	-16,29%	-24,12%	-18,64%	-19,05%	-16,67%	0,00%	-17,75%
V.A.	33	612	648	650	2144	27	674	340	1922	0	0	7050
V.A.%	33,33%	35,21%	56,54%	31,94%	43,28%	11,49%	40,50%	35,38%	40,57%	0,00%	0,00%	40,10%

⁹ Leyenda del grupo de ocupación:

- (1) DIR.EMPRESAS Y ADMONES.P.B.
- (2) TEC.PROF.CIENT. E INTELECT.
- (3) TÉCNICOS Y PROFESIONALES APOYO
- (4) EMPLEADOS DE TIPO ADMINISTRATIVO

- (5) TRAB.SERV.REST.PERSON.PROTE.VEND.
- (6) TRAB.CUALIF.AGRICULTURA Y PESCA
- (7) ARTES.TRAB.C.IND.MANUF.CON.S.MIN.
- (8) PERA.INSTA.MAQU.Y MONTADORES

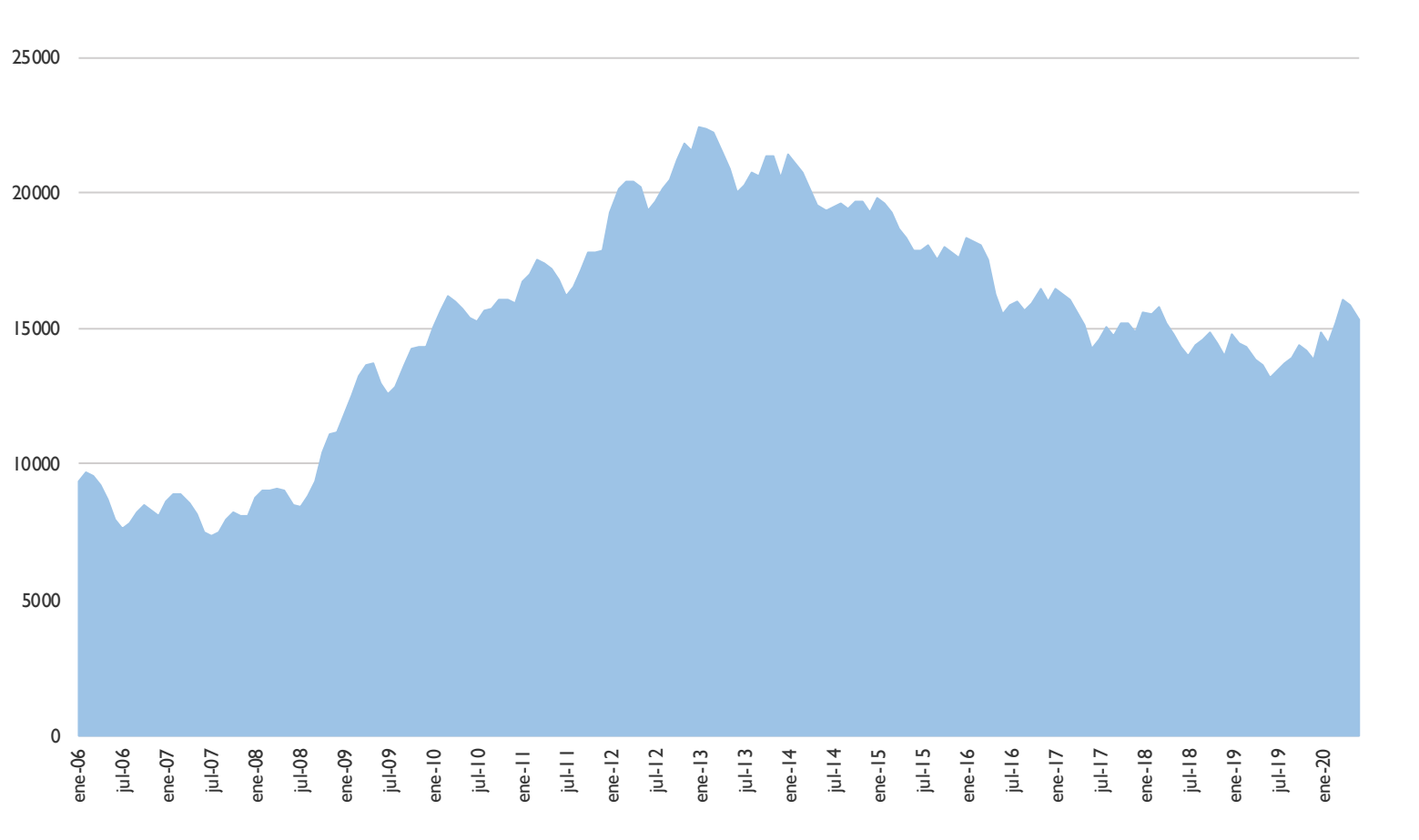
- (9) TRABAJADORES NO CUALIFICADOS
- (10) FUERZAS ARMADAS
- (11) SIN ASIGNAR



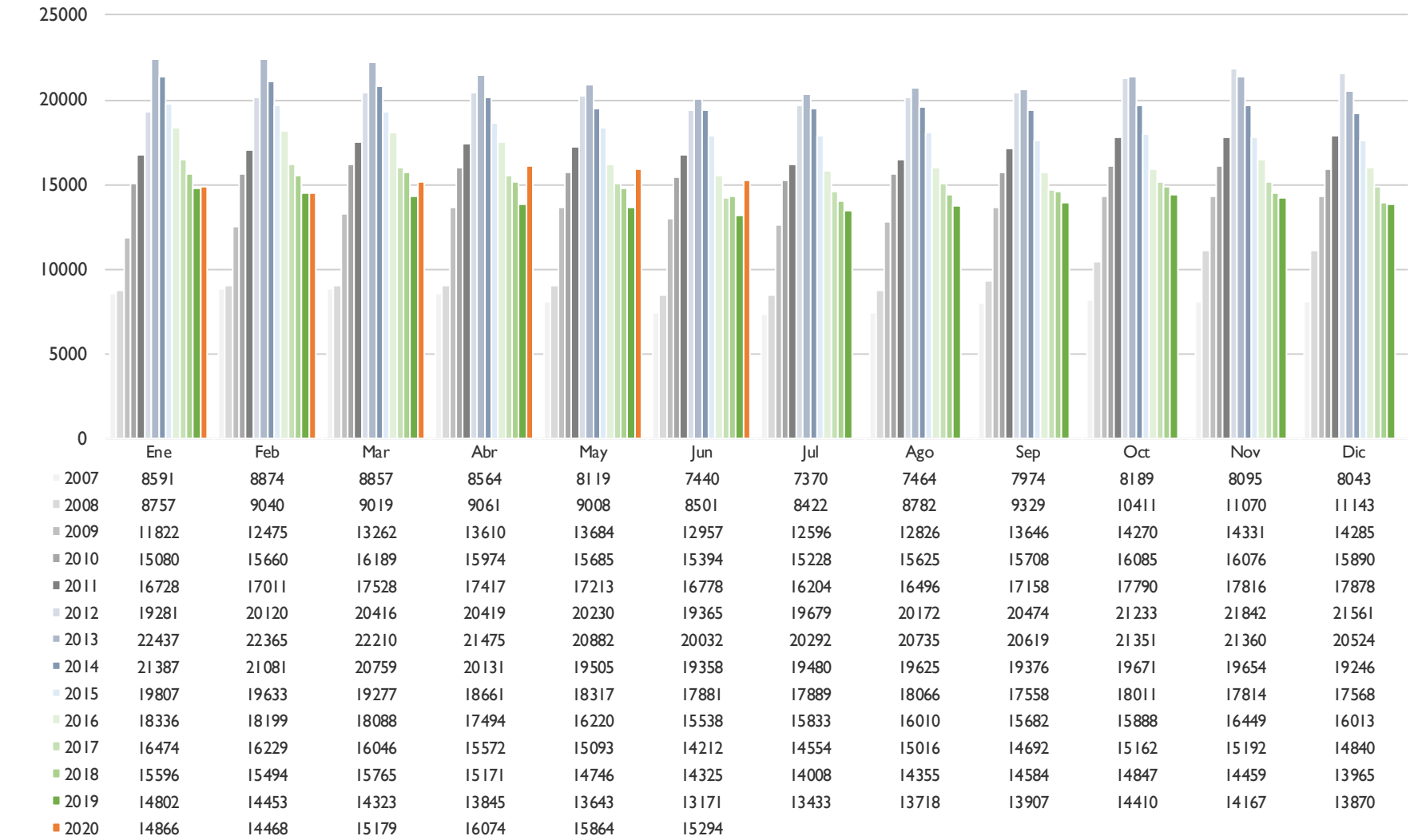
ANEXO 4

**GRÁFICOS DE EVOLUCIÓN DEL PARO REGISTRADO,
MUNICIPIO DE ALBACETE**

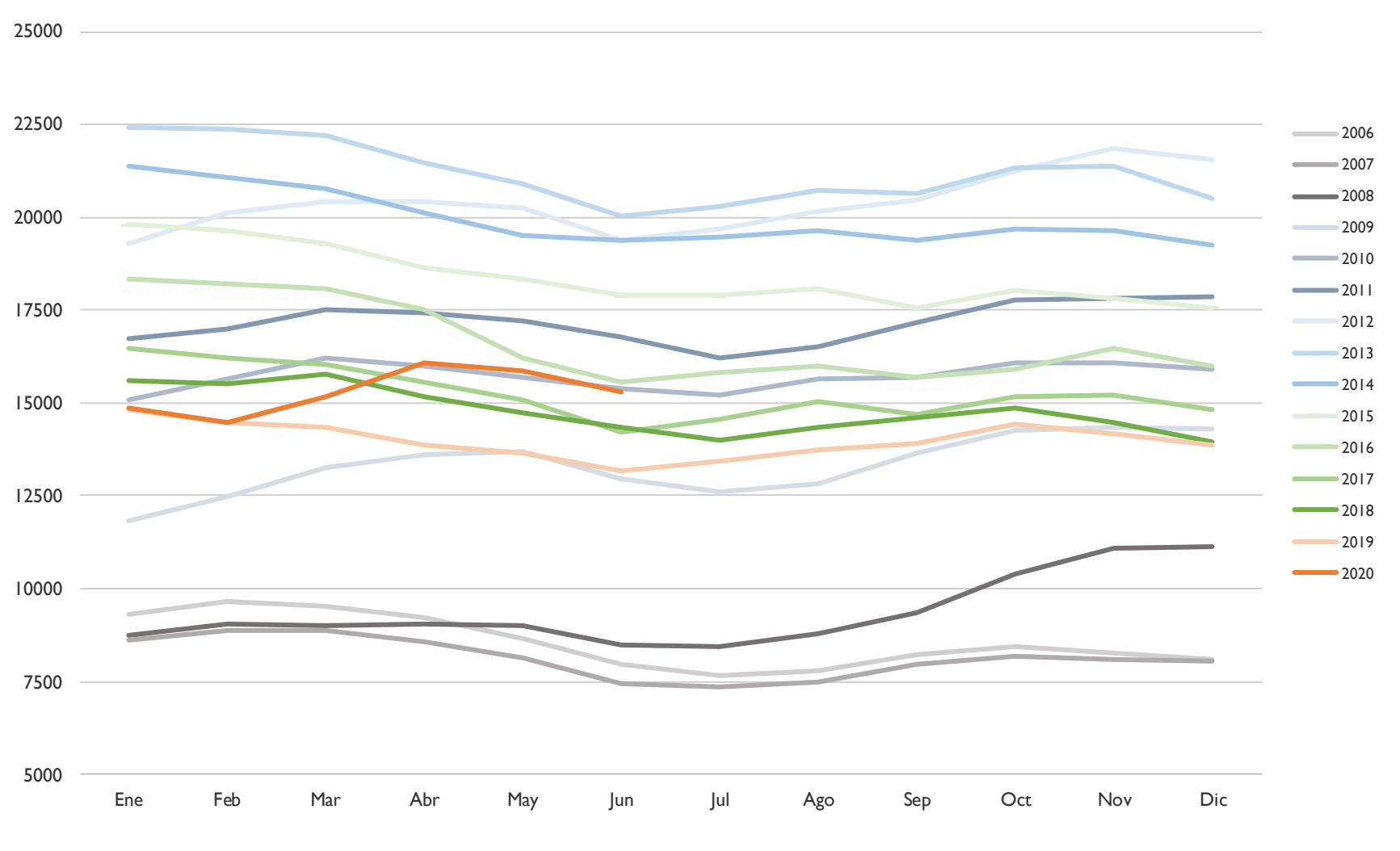
EVOLUCIÓN PARO REGISTRADO – MUNICIPIO DE ALBACETE (I)



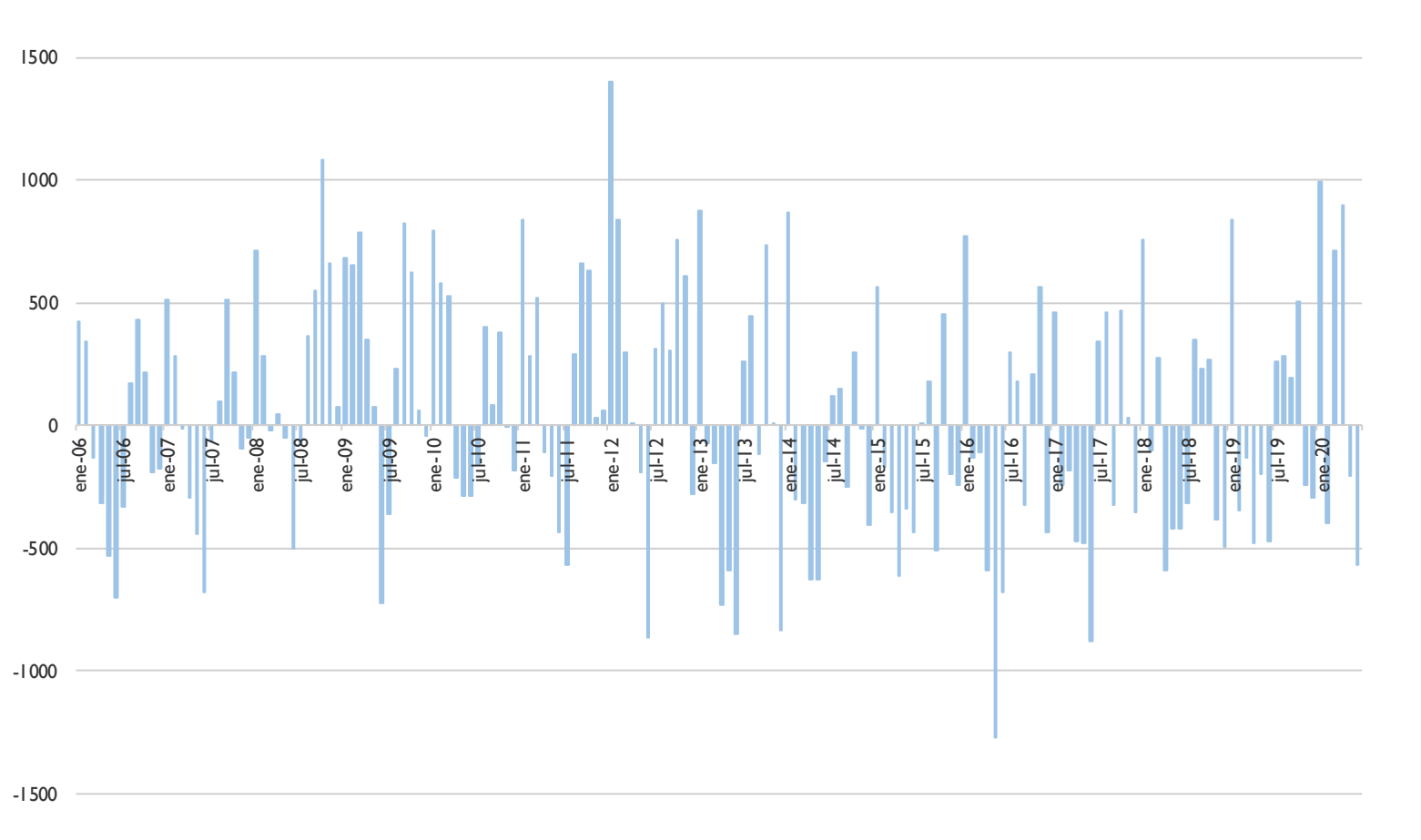
EVOLUCIÓN PARO REGISTRADO – MUNICIPIO DE ALBACETE (2)



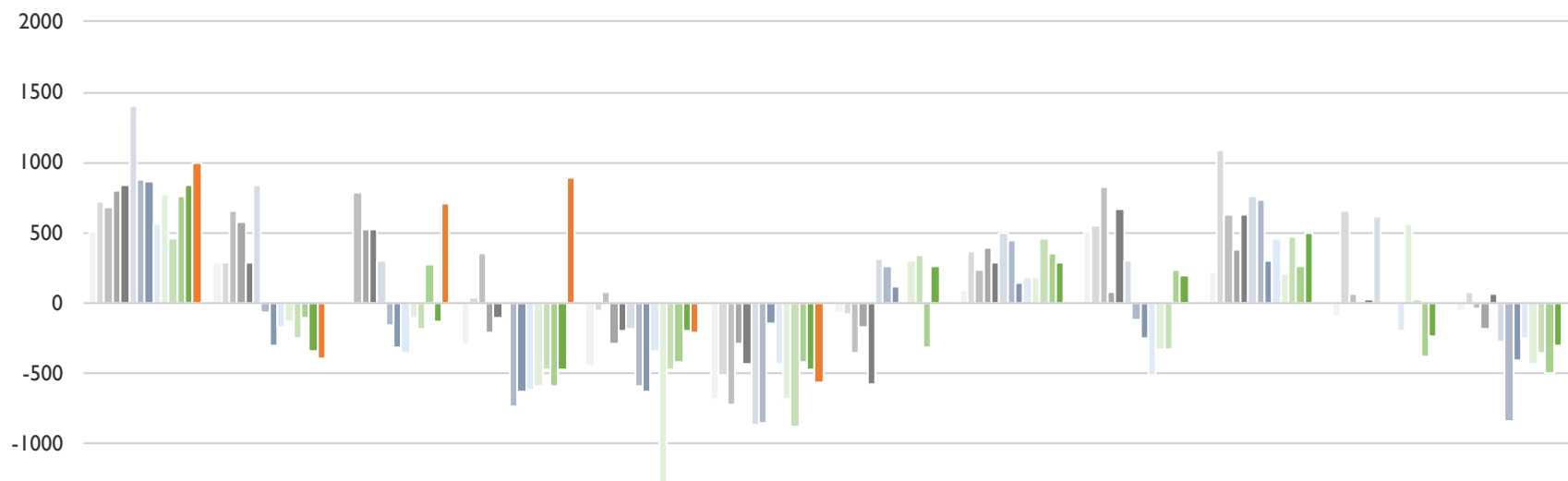
EVOLUCIÓN PARO REGISTRADO – MUNICIPIO DE ALBACETE (3)



EVOLUCIÓN DE LA VARIACIÓN MENSUAL DEL PARO REGISTRADO – MUNICIPIO DE ALBACETE (I)

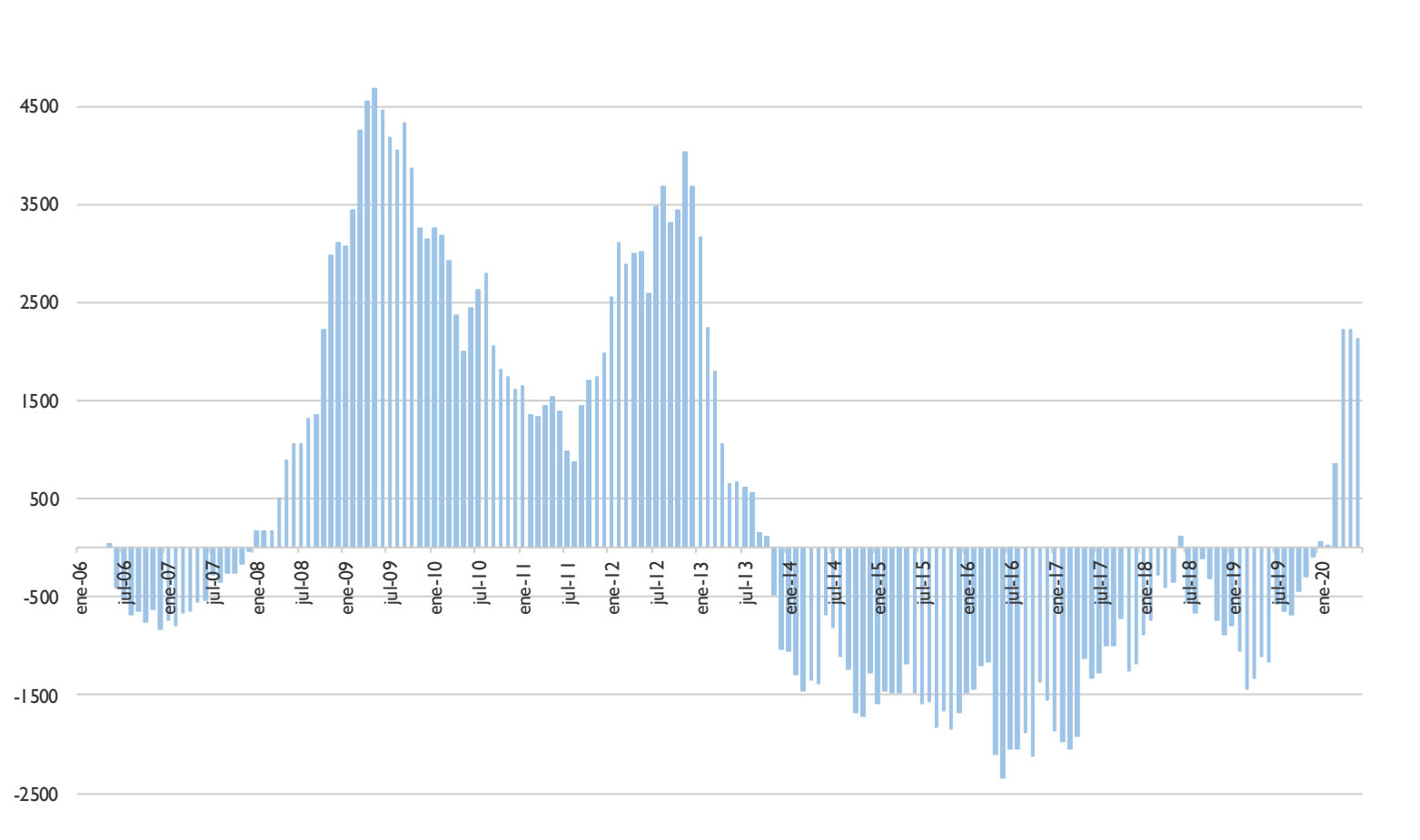


EVOLUCIÓN DE LA VARIACIÓN MENSUAL DEL PARO REGISTRADO – MUNICIPIO DE ALBACETE (2)

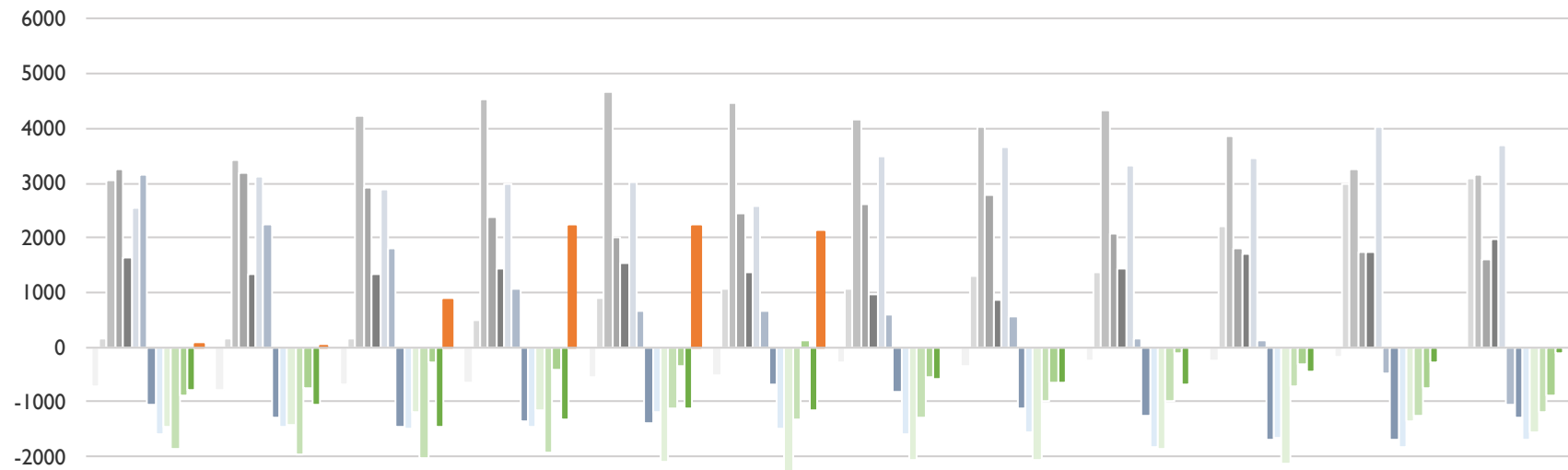


	Ene	Feb	Mar	Abr	May	Jun	Jul	Ago	Sep	Oct	Nov	Dic
2007	510	283	-17	-293	-445	-679	-70	94	510	215	-94	-52
2008	714	283	-21	42	-53	-507	-79	360	547	1082	659	73
2009	679	653	787	348	74	-727	-361	230	820	624	61	-46
2010	795	580	529	-215	-289	-291	-166	397	83	377	-9	-186
2011	838	283	517	-111	-204	-435	-574	292	662	632	26	62
2012	1403	839	296	3	-189	-865	314	493	302	759	609	-281
2013	876	-72	-155	-735	-593	-850	260	443	-116	732	9	-836
2014	863	-306	-322	-628	-626	-147	122	145	-249	295	-17	-408
2015	561	-174	-356	-616	-344	-436	8	177	-508	453	-197	-246
2016	768	-137	-111	-594	-1274	-682	295	177	-328	206	561	-436
2017	461	-245	-183	-474	-479	-881	342	462	-324	470	30	-352
2018	756	-102	271	-594	-425	-421	-317	347	229	263	-388	-494
2019	837	-349	-130	-478	-202	-472	262	285	189	503	-243	-297
2020	996	-398	711	895	-210	-570						

EVOLUCIÓN DE LA VARIACIÓN ANUAL DEL PARO REGISTRADO – MUNICIPIO DE ALBACETE (I)

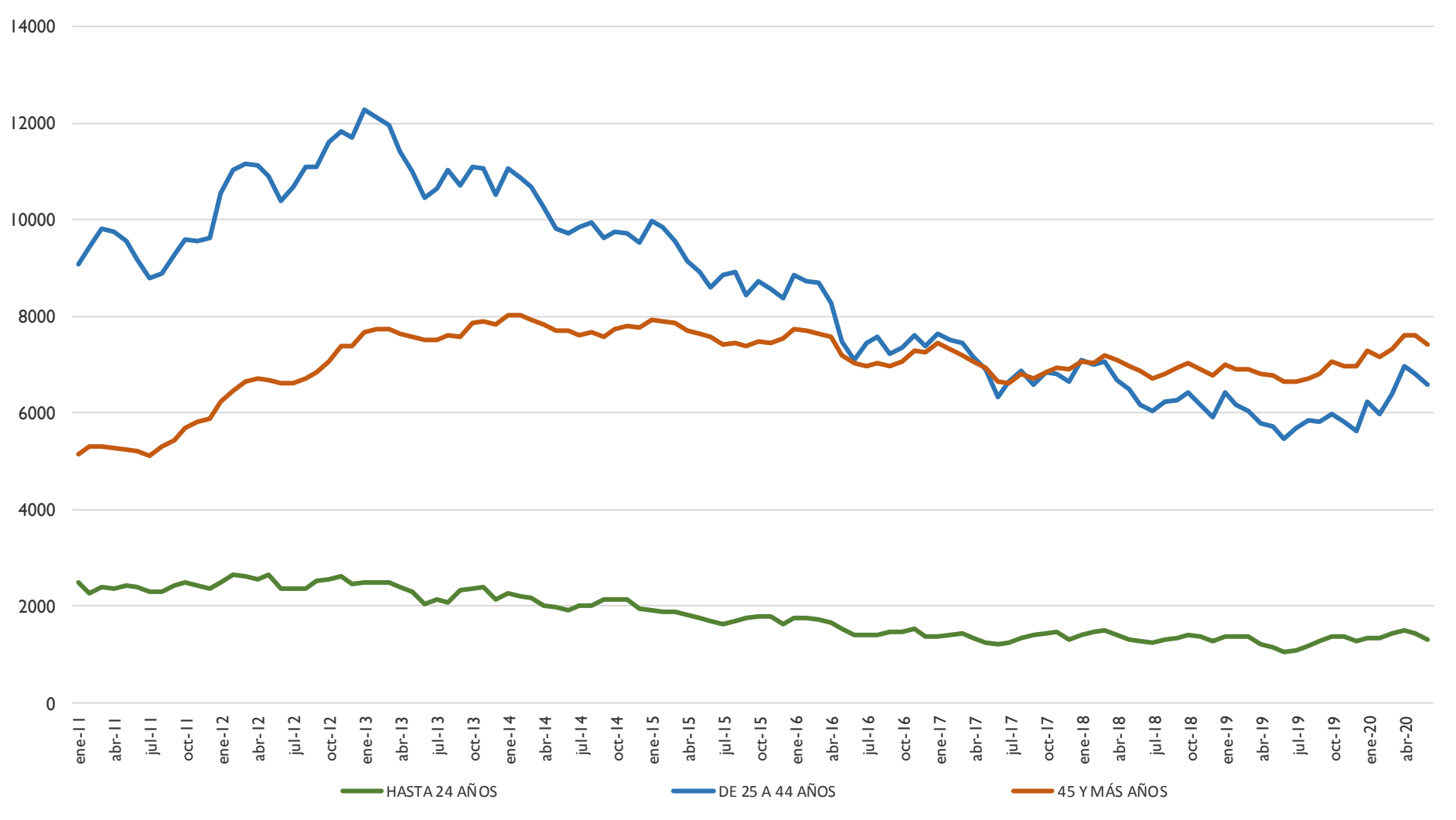


EVOLUCIÓN DE LA VARIACIÓN ANUAL DEL PARO REGISTRADO – MUNICIPIO DE ALBACETE (2)

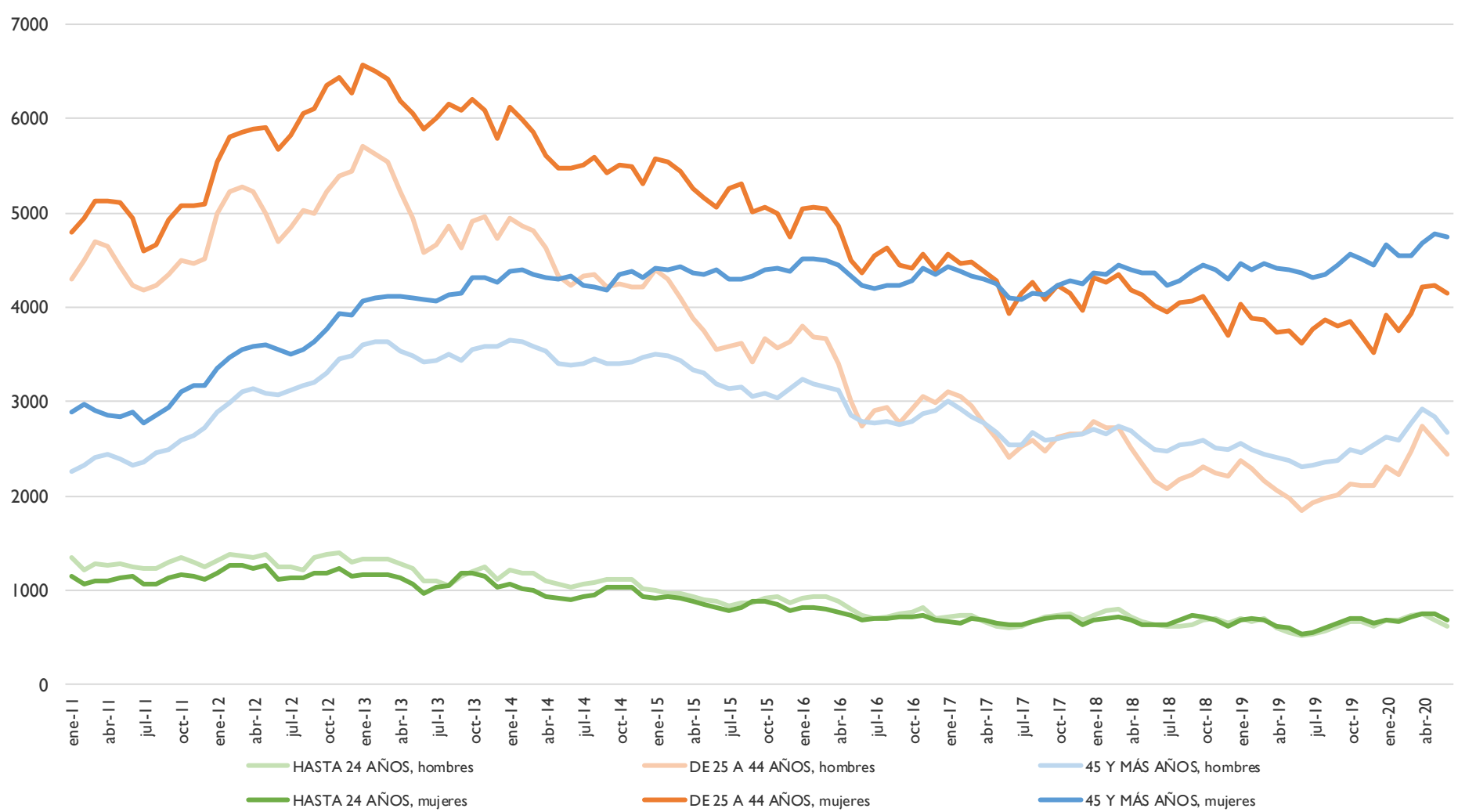


	Ene	Feb	Mar	Abr	May	Jun	Jul	Ago	Sep	Oct	Nov	Dic
2007	-731	-786	-669	-640	-551	-529	-267	-341	-259	-258	-162	-38
2008	166	166	162	497	889	1061	1052	1318	1355	2222	2975	3100
2009	3065	3435	4243	4549	4676	4456	4174	4044	4317	3859	3261	3142
2010	3258	3185	2927	2364	2001	2437	2632	2799	2062	1815	1745	1605
2011	1648	1351	1339	1443	1528	1384	976	871	1450	1705	1740	1988
2012	2553	3109	2888	3002	3017	2587	3475	3676	3316	3443	4026	3683
2013	3156	2245	1794	1056	652	667	613	563	145	118	-482	-1037
2014	-1050	-1284	-1451	-1344	-1377	-674	-812	-1110	-1243	-1680	-1706	-1278
2015	-1580	-1448	-1482	-1470	-1188	-1477	-1591	-1559	-1818	-1660	-1840	-1678
2016	-1471	-1434	-1189	-1167	-2097	-2343	-2056	-2056	-1876	-2123	-1365	-1555
2017	-1862	-1970	-2042	-1922	-1127	-1326	-1279	-994	-990	-726	-1257	-1173
2018	-878	-735	-281	-401	-347	113	-546	-661	-108	-315	-733	-875
2019	-794	-1041	-1442	-1326	-1103	-1154	-575	-637	-677	-437	-292	-95
2020	64	15	856	2229	2221	2123						

EVOLUCIÓN DEL PARO REGISTRADO POR GRUPOS DE EDAD – MUNICIPIO DE ALBACETE



EVOLUCIÓN DEL PARO REGISTRADO POR GRUPOS DE EDAD Y SEXO – MUNICIPIO DE ALBACETE



ANEXO – COVID-19

TRABAJADORES EN SITUACIÓN DE ERTE A FECHA 30 DE JUNIO DE 2020			
	NO FUERZA MAYOR	FUERZA MAYOR	TOTALES
Provincia de Albacete	694	7741	8435
Castilla-La Mancha	4287	38712	42999
España	273745	1556919	1830664

VARIACIÓN MENSUAL			
	NO FUERZA MAYOR	FUERZA MAYOR	TOTALES
Provincia de Albacete	-745	-8183	-8928
Castilla-La Mancha	-3304	-34980	-38284
España	-108672	-1059634	-1168306