



OBSERVATORIO DE EMPLEO Y ACTIVIDAD ECONÓMICA

TERMÓMETRO DE EMPLEO

DEMANDANTES DE EMPLEO,
PARO Y CONTRATOS REGISTRADOS
MUNICIPIO DE ALBACETE

MAYO 2020



AYUNTAMIENTO DE ALBACETE
Servicio de Empleo y Promoción Económica

Nota:

El termómetro de empleo de este mes muestra menos información y tablas de datos que habitualmente, ya que en la actual situación de estado de alarma debido al Covid-19 ha sido imposible obtener datos de paro registrado y demandantes de empleo desagregados por sexo para los diferentes grupos de edad, sectores de actividad, niveles de estudios y grupos de ocupación.

TERMÓMETRO DE EMPLEO¹

El mes de mayo de 2020 registra un total de 15.864 personas en paro en el municipio de Albacete, con un descenso del 1,31% respecto al mes anterior.

El mes de mayo de 2020 registra un total de 15.864 personas en paro en el municipio de Albacete; de ellas, 6.098 son hombres y 9.766 mujeres. Estos datos se pueden contrastar con el último gráfico de este documento, en el que se muestra como el paro afecta más a las mujeres, especialmente de 45 y más años.

Las variaciones con respecto al mes anterior experimentaron un descenso del 1,31% en el total de paro registrado (-210), con una caída del 5,06% para los hombres (-325) frente a la subida del 1,19% para las mujeres (+115).

Las variaciones con respecto al mismo mes del año anterior experimentaron un aumento del 16,28% en las cifras de paro (+2.221), con una subida del 24,86% (+1.214) en el caso de los hombres, y del 11,50% (+1.007) en las mujeres.

Por sectores de actividad, el mes de mayo arroja un total de 642 personas en paro en agricultura, 1.364 en industria, 957 en construcción, 11.459 en servicios, y 1.442 sin empleo anterior.²⁰

La evolución mensual del paro baja en agricultura (-12,77%; -94), industria (-3,81%; -54) y construcción (-9,20%; -97), y sube en servicios (+0,23%; +26) y en el colectivo sin empleo anterior (+0,63%; +9).

Por otra parte, la evolución del paro con respecto al mismo mes del año anterior baja en el colectivo sin empleo anterior (-0,69%; -10) y sube en el resto: agricultura (+6,47%; +39), industria (+18,10%; +209), construcción (+27,77%; +208) y servicios (+18,33%; +1.775).

El descenso del paro local de este mes (-1,31%) es menor que el registrado en la provincia (+3,62%) y en la región (+,55%), y contrasta con el aumento nacional (+0,69%).

¹ Fuente: Elaboración propia a partir de datos del Servicio de Estadística de Castilla-La Mancha (www.ies.jccm.es), www.sepe.es, y del Servicio Periférico de Empleo de la JCCM en Albacete.

El número de contratos registrados en mayo de 2020 es de 4.111, lo que supone un aumento del 106,48% en las contrataciones con respecto al mes anterior.

En total se realizaron 4.111 contratos en Albacete, de los que 2.977 fueron a hombres, y 1.134 a mujeres. El número de contratos indefinidos realizados en este periodo ha sido de 482, frente a 3.629 temporales.

La evolución de la contratación ha experimentado un aumento del 106,48% (+2.120) con respecto al mes anterior; en el caso de los hombres se ha registrado una subida del 124,34% (+1.650), y del 70,78% (+470) en las mujeres. Por otra parte, los contratos indefinidos han registrado un aumento mensual del 142,21% (+283).

Comparando las cifras con el mismo mes del año anterior observamos un descenso en el número de contrataciones del 57,84% (-5.640), con una caída del 49,11% (-2.873) para los varones, y del 70,93% (-2.767) para las mujeres. El número de contratos indefinidos realizados disminuye un 39,83% (-319) con respecto al mismo mes del año anterior.

Por sectores de actividad, se realizaron 2.067 contrataciones en agricultura, 213 en industria, 431 en construcción, y 1.400 en los servicios. Lo que supone aumentos de la contratación con respecto al mes anterior en todos los sectores: agricultura (+221,46%; +1.424), industria (+61,36%; +81), construcción (+92,41%; +207) y servicios (+41,13%; +408).

La evolución de la contratación con respecto al mismo mes del año anterior aumenta en la construcción (+0,94%; +4) y disminuye en el resto de sectores: agricultura (-21,29%; -559), industria (-47,41%; -192) y servicios (-77,75%; -4.893).

La contratación en el municipio de Albacete ha subido este mes (+106,48%) más que en el resto de ámbitos analizados: provincial (+77,70%), regional (+57,09%) y nacional (+26,36%).

Los contratos indefinidos realizados tienen un peso del 11,72% sobre el total de la contratación local de este mes, cifra mayor que los datos registrados en el resto de ámbitos analizados: provincial (11,11%), regional (8,44%) y nacional (9,02%).

Hay un total de 29.946 demandantes de empleo, con un aumento del 0,85% sobre el mes anterior.

El número de demandantes de empleo en la ciudad de Albacete durante el mes de mayo de 2020 asciende a 29.946, siendo 13.012 hombres y 16.934 mujeres.

El paro registrado en este mismo período supone el 52,98% del total de demandantes de empleo, con diferencias según sexos: 46,86% en hombres, y 57,67% en mujeres.

La cifra de demandantes de empleo aumenta (+0,85%; +607) con respecto al mes anterior, con una caída del 2,65% para los varones (-354) y una subida del 3,72% en las mujeres (+607).

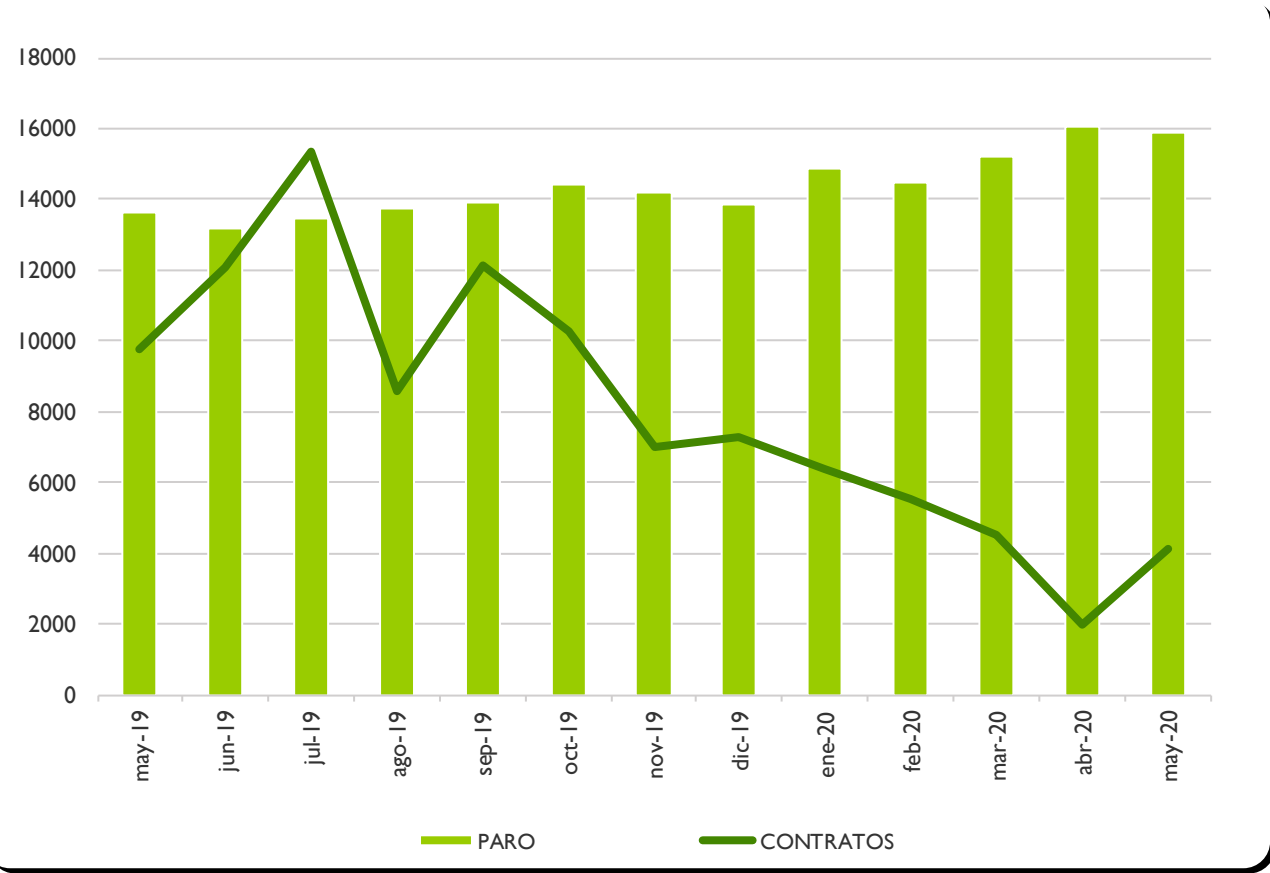
La variación de los demandantes de empleo con respecto al mismo mes del año anterior ha experimentado un aumento medio del 67,10% (+12.025), con una subida del 92,77% para los hombres (+6.262) y del 51,59% para las mujeres (+5.763).

Este mes se registra un ligero aumento relativo de demandantes de empleo, frente al ligero descenso relativo del paro registrado; en ambos casos, se registran descensos en el grupo de hombres, frente a aumentos en el de mujeres.

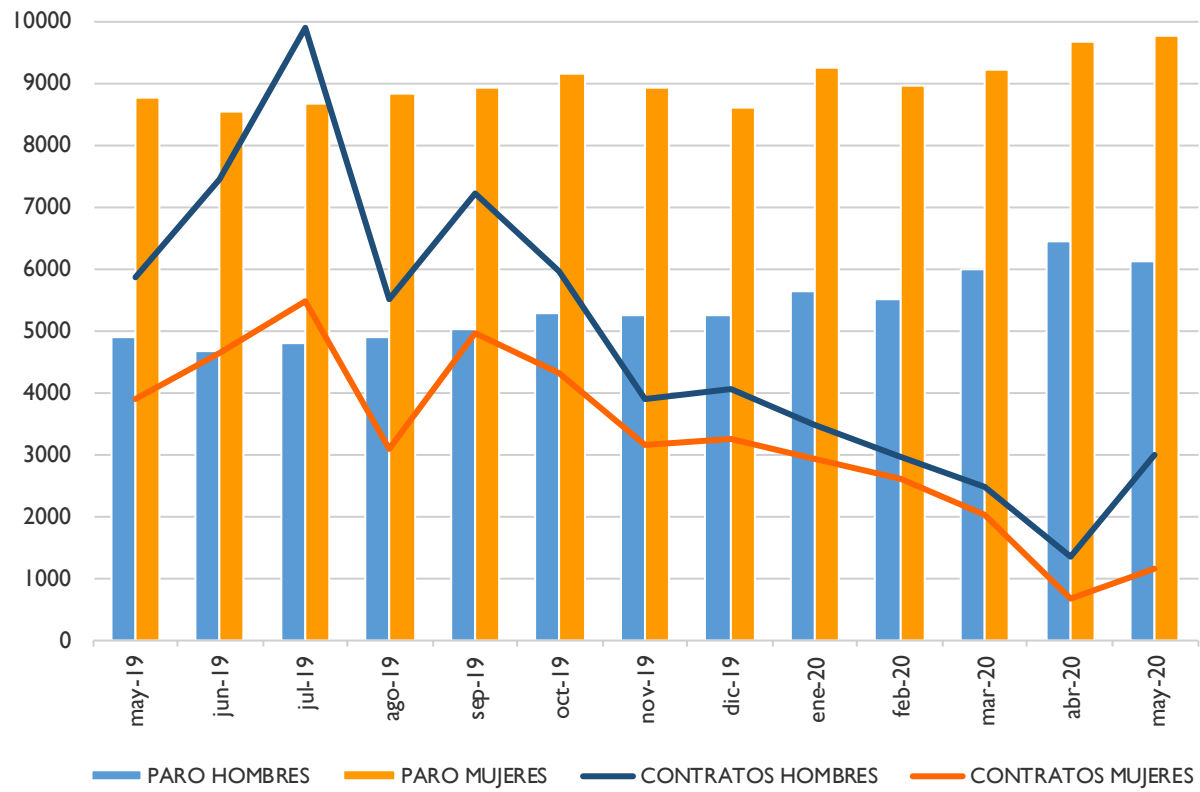
ANEXO I

**PARO REGISTRADO Y CONTRATOS, LOCAL
GRÁFICOS DE EVOLUCIÓN MENSUAL**

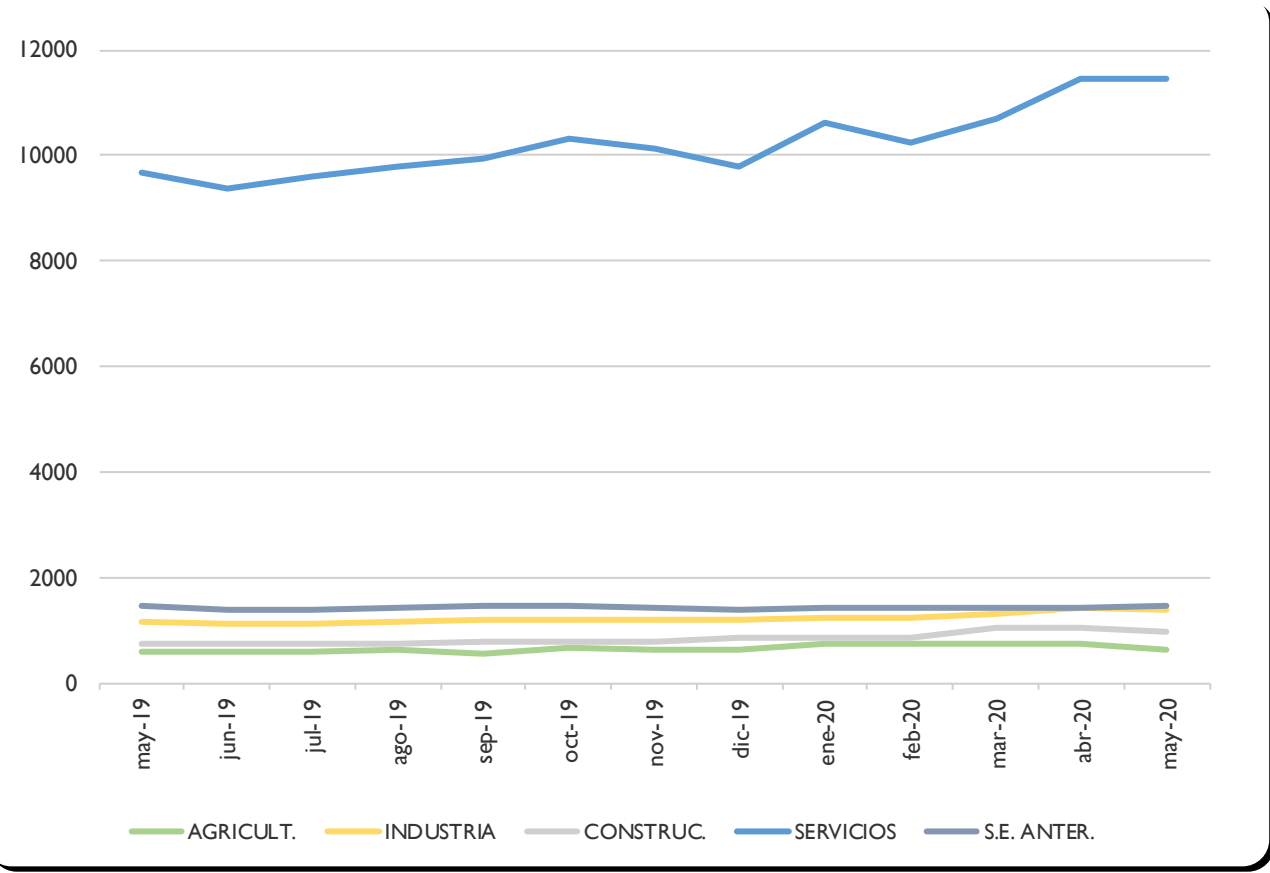
EVOLUCIÓN MENSUAL - PARO Y CONTRATOS REGISTRADOS



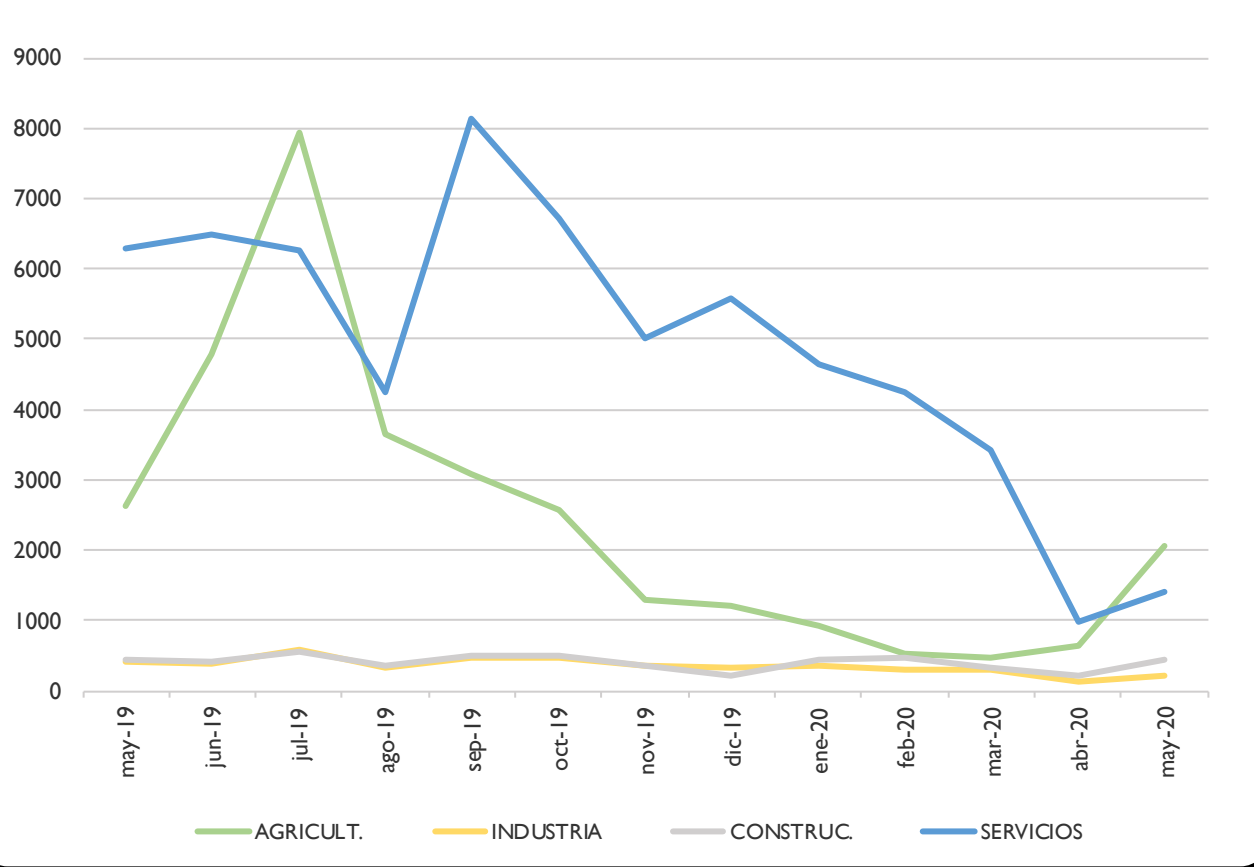
EVOLUCIÓN MENSUAL - PARO Y CONTRATOS REGISTRADOS, SEGÚN SEXO



EVOLUCIÓN MENSUAL - PARO REGISTRADO, SEGÚN SECTOR DE ACTIVIDAD



EVOLUCIÓN MENSUAL - CONTRATOS REGISTRADOS, SEGÚN SECTOR DE ACTIVIDAD



ANEXO 2

**PARO Y CONTRATOS REGISTRADOS,
COMPARATIVA GEOGRÁFICA DE LA VARIACIÓN MENSUAL E INTERANUAL**



PARO REGISTRADO,
COMPARATIVA GEOGRÁFICA DE LA VARIACIÓN MENSUAL E INTERANUAL, SEGÚN SEXO

	VARIACIÓN				
	TOTAL	MES ANTERIOR		INTERANUAL	
	paro	absoluta	relativa	absoluta	relativa
Municipio de Albacete	15864	-210	-1,31%	2221	16,28%
Provincia de Albacete	36630	-1375	-3,62%	4112	12,65%
Castilla-La Mancha	193944	-5075	-2,55%	26807	16,04%
España	3857776	26573	0,69%	778285	25,27%

	VARIACIÓN				
	HOMBRES	MES ANTERIOR		INTERANUAL	
	paro	absoluta	relativa	absoluta	relativa
Municipio de Albacete	6098	-325	-5,06%	1214	24,86%
Provincia de Albacete	13284	-1174	-8,12%	2392	21,96%
Castilla-La Mancha	74493	-4943	-6,22%	15879	27,09%
España	1666098	-13305	-0,79%	415286	33,20%

	VARIACIÓN				
	MUJERES	MES ANTERIOR		INTERANUAL	
	paro	absoluta	relativa	absoluta	relativa
Municipio de Albacete	9766	115	1,19%	1007	11,50%
Provincia de Albacete	23346	-201	-0,85%	1720	7,95%
Castilla-La Mancha	119451	-132	-0,11%	10928	10,07%
España	2191678	39878	1,85%	362999	19,85%

PARO REGISTRADO,
COMPARATIVA GEOGRÁFICA DE LA VARIACIÓN MENSUAL E INTERANUAL, SEGÚN SECTOR DE ACTIVIDAD

	VARIACIÓN				
	AGRICULTURA	MES ANTERIOR		INTERANUAL	
		paro	absoluta	relativa	absoluta
Municipio de Albacete	642	-94	-12,77%	39	6,47%
Provincia de Albacete	2887	-384	-11,74%	240	9,07%
Castilla-La Mancha	14383	-1200	-7,70%	778	5,72%
España	164145	710	0,43%	22107	15,56%

	VARIACIÓN				
	CONSTRUCCIÓN	MES ANTERIOR		INTERANUAL	
		paro	absoluta	relativa	absoluta
Municipio de Albacete	957	-97	-9,20%	208	27,77%
Provincia de Albacete	2354	-370	-13,58%	377	19,07%
Castilla-La Mancha	15372	-2635	-14,63%	3643	31,06%
España	320724	-23717	-6,89%	68154	26,98%

	VARIACIÓN				
	INDUSTRIA	MES ANTERIOR		INTERANUAL	
		paro	absoluta	relativa	absoluta
Municipio de Albacete	1364	-54	-3,81%	209	18,10%
Provincia de Albacete	4118	-158	-3,70%	550	15,41%
Castilla-La Mancha	19343	-494	-2,49%	3104	19,11%
España	327249	-262	-0,08%	59778	22,35%

	VARIACIÓN				
	SERVICIOS	MES ANTERIOR		INTERANUAL	
		paro	absoluta	relativa	absoluta
Municipio de Albacete	11459	26	0,23%	1775	18,33%
Provincia de Albacete	26623	1548	6,17%	5002	23,13%
Castilla-La Mancha	131142	-960	-0,73%	19400	17,36%
España	2762267	40784	1,50%	621470	29,03%

	VARIACIÓN				
	SIN EMPLEO ANTERIOR	MES ANTERIOR		INTERANUAL	
		paro	absoluta	relativa	absoluta
Municipio de Albacete	1442	9	0,63%	-10	-0,69%
Provincia de Albacete	2648	-11	-0,41%	-57	-2,11%
Castilla-La Mancha	13704	214	1,59%	-118	-0,85%
España	283391	9058	3,30%	6776	2,45%

CONTRATOS REGISTRADOS,
COMPARATIVA GEOGRÁFICA SEGÚN TIPO DE CONTRATO

	TOTAL	INDEFINIDOS		TEMPORALES	
	contratos	absoluto	% s/total	absoluto	% s/total
Municipio de Albacete	4111	482	11,72%	3629	88,28%
Provincia de Albacete	11305	1256	11,11%	10049	88,89%
Castilla-La Mancha	43262	3651	8,44%	39611	91,56%
España	850617	76692	9,02%	773925	90,98%

CONTRATOS REGISTRADOS,
COMPARATIVA GEOGRÁFICA DE LA VARIACIÓN MENSUAL E INTERANUAL, SEGÚN TIPO DE CONTRATO

	TOTAL	VARIACIÓN			
		MES ANTERIOR		INTERANUAL	
		contratos	absoluta	relativa	absoluta
Municipio de Albacete	4111	2120	106,48%	-5640	-57,84%
Provincia de Albacete	11305	4943	77,70%	-10114	-47,22%
Castilla-La Mancha	43262	15723	57,09%	-39805	-47,92%
España	850617	177468	26,36%	-1225124	-59,02%

	INDEFINIDOS	VARIACIÓN			
		MES ANTERIOR		INTERANUAL	
		contratos	absoluta	relativa	absoluta
Municipio de Albacete	482	283	142,21%	-319	-39,83%
Provincia de Albacete	1256	822	189,40%	-646	-33,96%
Castilla-La Mancha	3651	967	36,03%	-2412	-39,78%
España	76692	17650	29,89%	-107469	-58,36%

	TEMPORALES	VARIACIÓN			
		MES ANTERIOR		INTERANUAL	
		contratos	absoluta	relativa	absoluta
Municipio de Albacete	3629	1837	102,51%	-5321	-59,45%
Provincia de Albacete	10049	4121	69,52%	-9468	-48,51%
Castilla-La Mancha	39611	14756	59,37%	-37393	-48,56%
España	773925	159818	26,02%	-1117655	-59,09%

ANEXO 3

**TABLAS DE PARO REGISTRADO Y DEMANDANTES DE EMPLEO,
MUNICIPIO DE ALBACETE**



PARO REGISTRADO², SEGÚN LA EDAD

TOTAL	< 20	20 - 24	25 - 29	30 - 34	35 - 39	40 - 44	45 - 49	50 - 54	55 - 59	> 59	TOTAL
PARO	343	1084	1651	1591	1666	1916	2014	2094	2006	1499	15864
V.M.	-28	-48	-19	-39	-39	-44	-9	1	19	-4	-210
V.M.%	-7,55%	-4,24%	-1,14%	-2,39%	-2,29%	-2,24%	-0,44%	0,05%	0,96%	-0,27%	-1,31%
V.A.	14	266	384	247	242	228	247	165	262	166	2221
V.A.%	4,26%	32,52%	30,31%	18,38%	16,99%	13,51%	13,98%	8,55%	15,02%	12,45%	16,28%

DEMANDANTES DE EMPLEO³, SEGÚN LA EDAD

TOTAL	< 20	20 - 24	25 - 29	30 - 34	35 - 39	40 - 44	45 - 49	50 - 54	55 - 59	> 59	TOTAL
DEMAND.	507	2049	3270	3377	3614	3914	3775	3617	3287	2536	29946
V.M.	-22	-30	28	22	54	-18	5	62	73	79	253
V.M.%	-4,16%	-1,44%	0,86%	0,66%	1,52%	-0,46%	0,13%	1,74%	2,27%	3,22%	0,85%
V.A.	77	891	1594	1630	1719	1720	1463	1192	1055	684	12025
V.A.%	17,91%	76,94%	95,11%	93,30%	90,71%	78,40%	63,28%	49,15%	47,27%	36,93%	67,10%

² La primera fila de cada tabla recoge el paro registrado; la segunda (V.M.) la variación mensual absoluta; la tercera (V.M.%) la variación mensual relativa; la cuarta (V.A.) la variación anual; y la quinta (V.A.%) la variación anual relativa. Se sigue el mismo criterio en las sucesivas tablas referidas a paro registrado.

³ La primera fila de cada tabla recoge los demandantes de empleo; la segunda (V.M.) la variación mensual absoluta; la tercera (V.M.%) la variación mensual relativa; la cuarta (V.A.) la variación anual; y la quinta (V.A.%) la variación anual relativa. Se sigue el mismo criterio en las sucesivas tablas de demandantes de empleo.



PARO REGISTRADO⁴, SEGÚN GRUPOS DE EDAD

TOTAL	HASTA 24 AÑOS	DE 25 A 44 AÑOS	45 Y MÁS AÑOS	TOTAL
PARO	1427	6824	7613	15864
V.M.	-76	-141	7	-210
V.M.%	-5,06%	-2,02%	0,09%	-1,31%
V.A.	280	1101	840	2221
V.A.%	24,41%	19,24%	12,40%	16,28%

DEMANDANTES DE EMPLEO⁵, SEGÚN GRUPOS DE EDAD

TOTAL	HASTA 24 AÑOS	DE 25 A 44 AÑOS	45 Y MÁS AÑOS	TOTAL
DEMAND.	2556	14175	13215	29946
V.M.	-52	86	219	253
V.M.%	-1,99%	0,61%	1,69%	0,85%
V.A.	968	6663	4394	12025
V.A.%	60,96%	88,70%	49,81%	67,10%

⁴ La primera fila de cada tabla recoge el paro registrado; la segunda (V.M.) la variación mensual absoluta; la tercera (V.M.%) la variación mensual relativa; la cuarta (V.A.) la variación anual; y la quinta (V.A.%) la variación anual relativa. Se sigue el mismo criterio en las sucesivas tablas referidas a paro registrado.

⁵ La primera fila de cada tabla recoge los demandantes de empleo; la segunda (V.M.) la variación mensual absoluta; la tercera (V.M.%) la variación mensual relativa; la cuarta (V.A.) la variación anual; y la quinta (V.A.%) la variación anual relativa. Se sigue el mismo criterio en las sucesivas tablas de demandantes de empleo.



PARO REGISTRADO, SEGÚN EL SECTOR DE ACTIVIDAD

TOTAL	AGRICULTURA	INDUSTRIA	CONSTRUCCIÓN	SERVICIOS	SIN EMPLEO ANTERIOR	TOTAL
PARO	642	1364	957	11459	1442	15864
V.M.	-94	-54	-97	26	9	-210
V.M.%	-12,77%	-3,81%	-9,20%	0,23%	0,63%	-1,31%
V.A.	39	209	208	1775	-10	2221
V.A.%	6,47%	18,10%	27,77%	18,33%	-0,69%	16,28%

DEMANDANTES DE EMPLEO, SEGÚN EL SECTOR DE ACTIVIDAD

TOTAL	AGRICULTURA	INDUSTRIA	CONSTRUCCIÓN	SERVICIOS	SIN EMPLEO ANTERIOR	TOTAL
DEMAND.	860	2904	1830	22575	1777	29946
V.M.	-222	-47	-124	634	12	253
V.M.%	-20,52%	-1,59%	-6,35%	2,89%	0,68%	0,85%
V.A.	-11	1400	900	9786	-50	12025
V.A.%	-1,26%	93,09%	96,77%	76,52%	-2,74%	67,10%



PARO REGISTRADO, SEGÚN EL NIVEL DE ESTUDIOS⁶

TOTAL	(1)	(2)	(3)	(4)	(5)	(6)	(7)	(8)	(9)	(10)	(11)	(12)	(13)	TOTAL
PARO	124	4884	338	5604	6	2230	2	949	2	1152	6	15	552	15864
V.M.	-3	-233	7	-103	-2	61	0	3	0	31	2	2	25	-210
V.M.%	-2,36%	-4,55%	2,11%	-1,80%	-25,00%	2,81%	0,00%	0,32%	0,00%	2,77%	50,00%	15,38%	4,74%	-1,31%
V.A.	13	535	88	913	-3	272	1	156	1	157	1	6	81	2221
V.A.%	11,71%	12,30%	35,20%	19,46%	-33,33%	13,89%	100,00%	19,67%	100,00%	15,78%	20,00%	66,67%	17,20%	16,28%

DEMANDANTES DE EMPLEO, SEGÚN EL NIVEL DE ESTUDIOS

TOTAL	(1)	(2)	(3)	(4)	(5)	(6)	(7)	(8)	(9)	(10)	(11)	(12)	(13)	TOTAL
DEMAND.	175	9657	573	10066	16	4221	4	1976	9	2232	10	22	985	29946
V.M.	-25	-108	18	-23	1	164	0	64	1	117	2	2	40	253
V.M.%	-12,50%	-1,11%	3,24%	-0,23%	6,67%	4,04%	0,00%	3,35%	12,50%	5,53%	25,00%	10,00%	4,23%	0,85%
V.A.	29	4165	240	4004	5	1616	3	872	8	750	-3	8	328	12025
V.A.%	19,86%	75,84%	72,07%	66,05%	45,45%	62,03%	300,00%	78,99%	800,00%	50,61%	-23,08%	57,14%	49,92%	67,10%

⁶ Leyenda del nivel de estudios:

- (1) ANALFABETOS
- (2) EDUCACIÓN PRIMARIA
- (3) FP SIN TITULACIÓN
- (4) PRIMERA ETAPA DE SECUNDARIA

- (5) FP TIT. 1ª ETAPA
- (6) SEGUNDA ETAPA DE SECUNDARIA
- (7) FP TIT. 2ª ETAPA
- (8) FP SUPERIOR

- (9) OTRAS ENSEÑANZAS CON BACHILLER
- (10) ENSEÑANZA UNIVERSITARIA
- (11) ESPECIALIZACIÓN PROFESIONAL
- (12) ENSEÑANZA UNIVERSITARIA 3er CICLO
- (13) SIN ASIGNAR



PARO REGISTRADO, SEGÚN EL GRUPO DE OCUPACIÓN⁷

TOTAL	(1)	(2)	(3)	(4)	(5)	(6)	(7)	(8)	(9)	(10)	(11)	TOTAL
PARO	82	1356	1039	1679	4644	199	1628	886	4345	6	0	15864
V.M.	-5	52	0	20	45	-14	-141	-32	-135	0	0	-210
V.M.%	-5,75%	3,99%	0,00%	1,21%	0,98%	-6,57%	-7,97%	-3,49%	-3,01%	0,00%	0,00%	-1,31%
V.A.	18	159	195	245	730	23	286	106	458	1	0	2221
V.A.%	28,13%	13,28%	23,10%	17,09%	18,65%	13,07%	21,31%	13,59%	11,78%	20,00%	0,00%	16,28%

DEMANDANTES DE EMPLEO, SEGÚN EL GRUPO DE OCUPACIÓN

TOTAL	(1)	(2)	(3)	(4)	(5)	(6)	(7)	(8)	(9)	(10)	(11)	TOTAL
DEMAND.	149	2653	2145	3096	8671	313	3081	1599	8227	12	0	29946
V.M.	6	140	54	95	253	-48	-186	-44	-16	-1	0	253
V.M.%	4,20%	5,57%	2,58%	3,17%	3,01%	-13,30%	-5,69%	-2,68%	-0,19%	-7,69%	0,00%	0,85%
V.A.	59	899	959	1039	3653	72	1350	601	3392	1	0	12025
V.A.%	65,56%	51,25%	80,86%	50,51%	72,80%	29,88%	77,99%	60,22%	70,16%	9,09%	0,00%	67,10%

⁷ Leyenda del grupo de ocupación:

- (1) DIR.EMPRESAS Y ADMONES.P.B.
- (2) TEC.PROF.CIENT. E INTELECT.
- (3) TÉCNICOS Y PROFESIONALES APOYO
- (4) EMPLEADOS DE TIPO ADMINISTRATIVO

- (5) TRAB.SERV.REST.PERSON.PROTE.VEND.
- (6) TRAB.CUALIF.AGRICULTURA Y PESCA
- (7) ARTES.TRAB.C.IND.MANUF.CONSUMIN.
- (8) PERA.INSTA.MAQU.Y MONTADORES

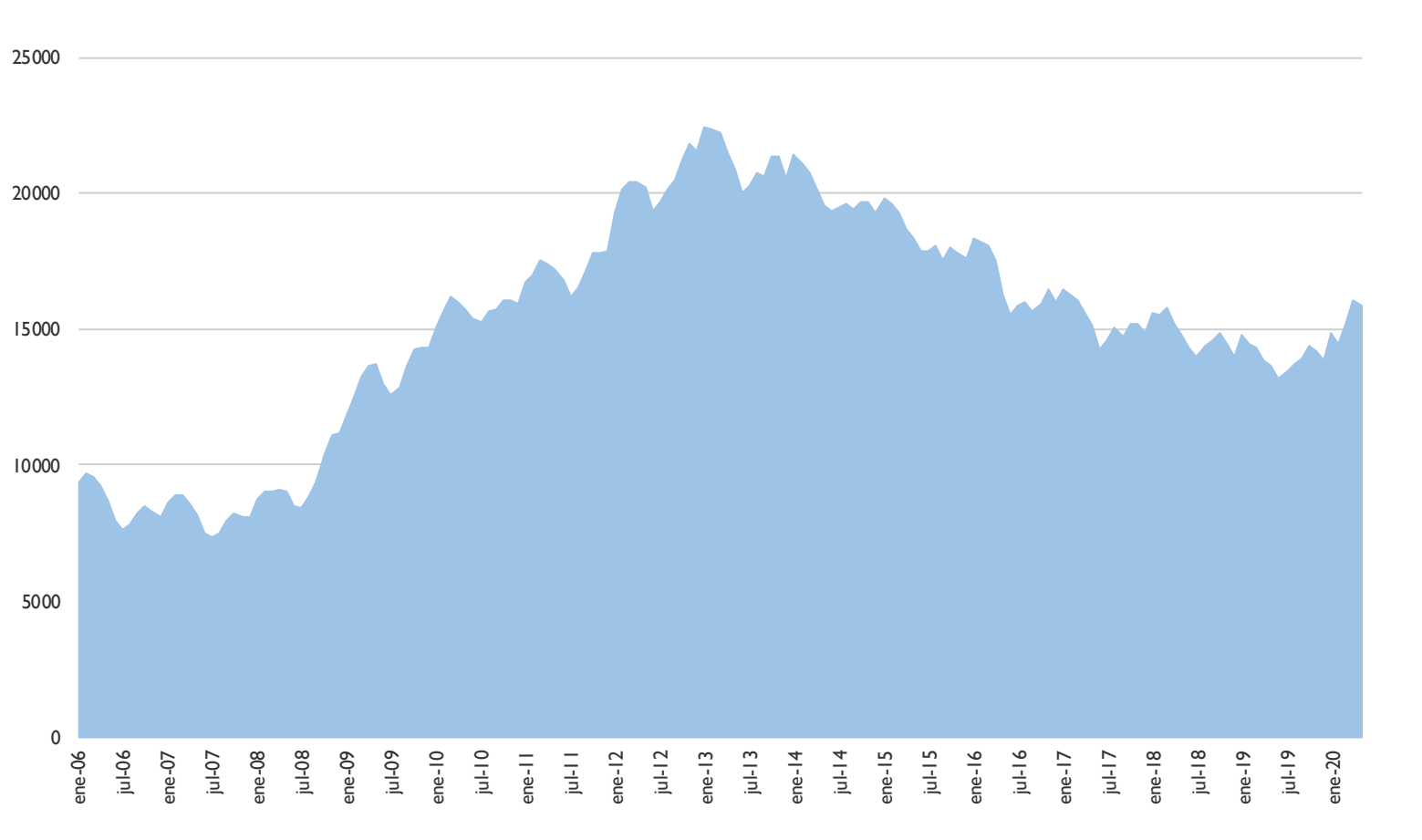
- (9) TRABAJADORES NO CUALIFICADOS
- (10) FUERZAS ARMADAS
- (11) SIN ASIGNAR



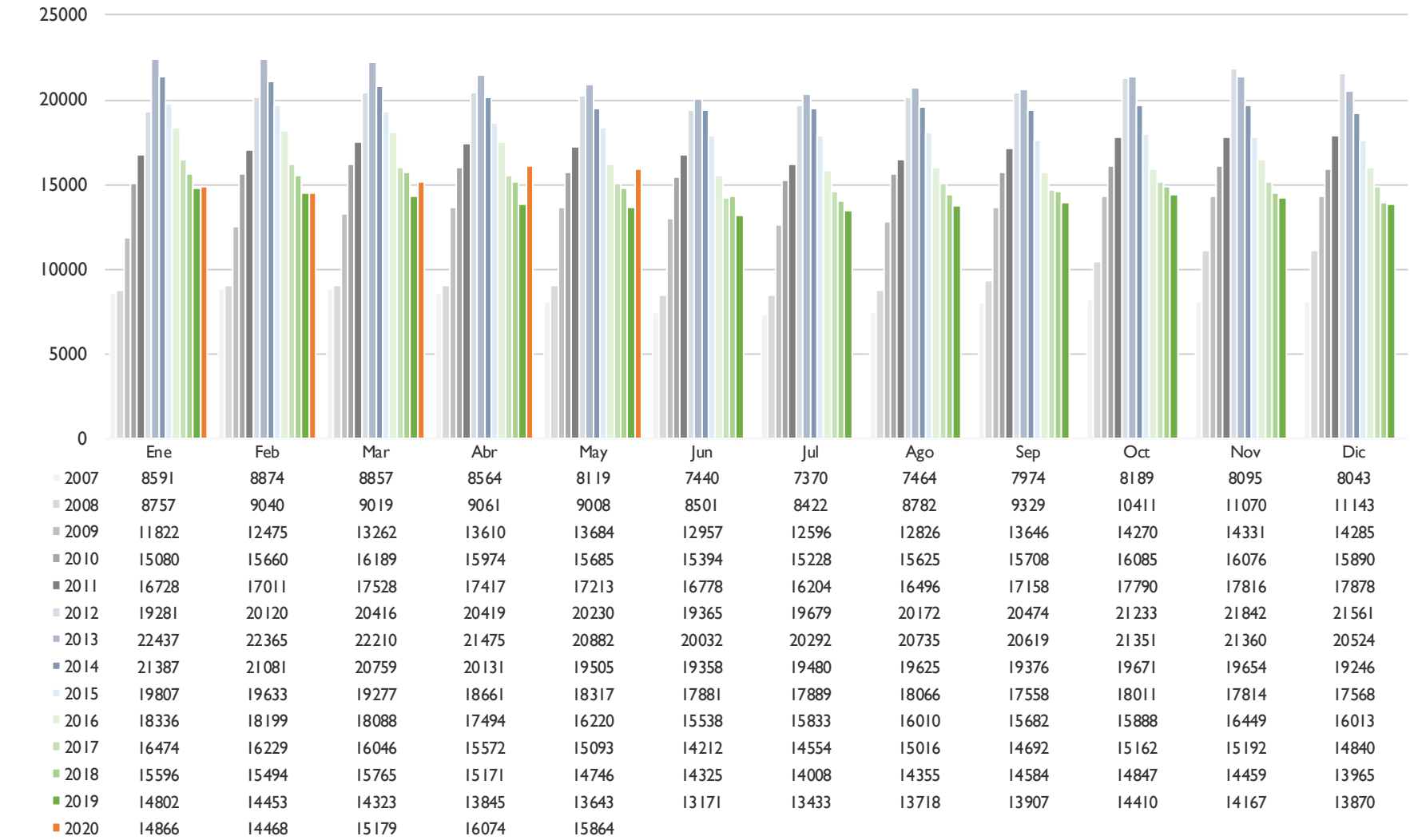
ANEXO 4

**GRÁFICOS DE EVOLUCIÓN DEL PARO REGISTRADO,
MUNICIPIO DE ALBACETE**

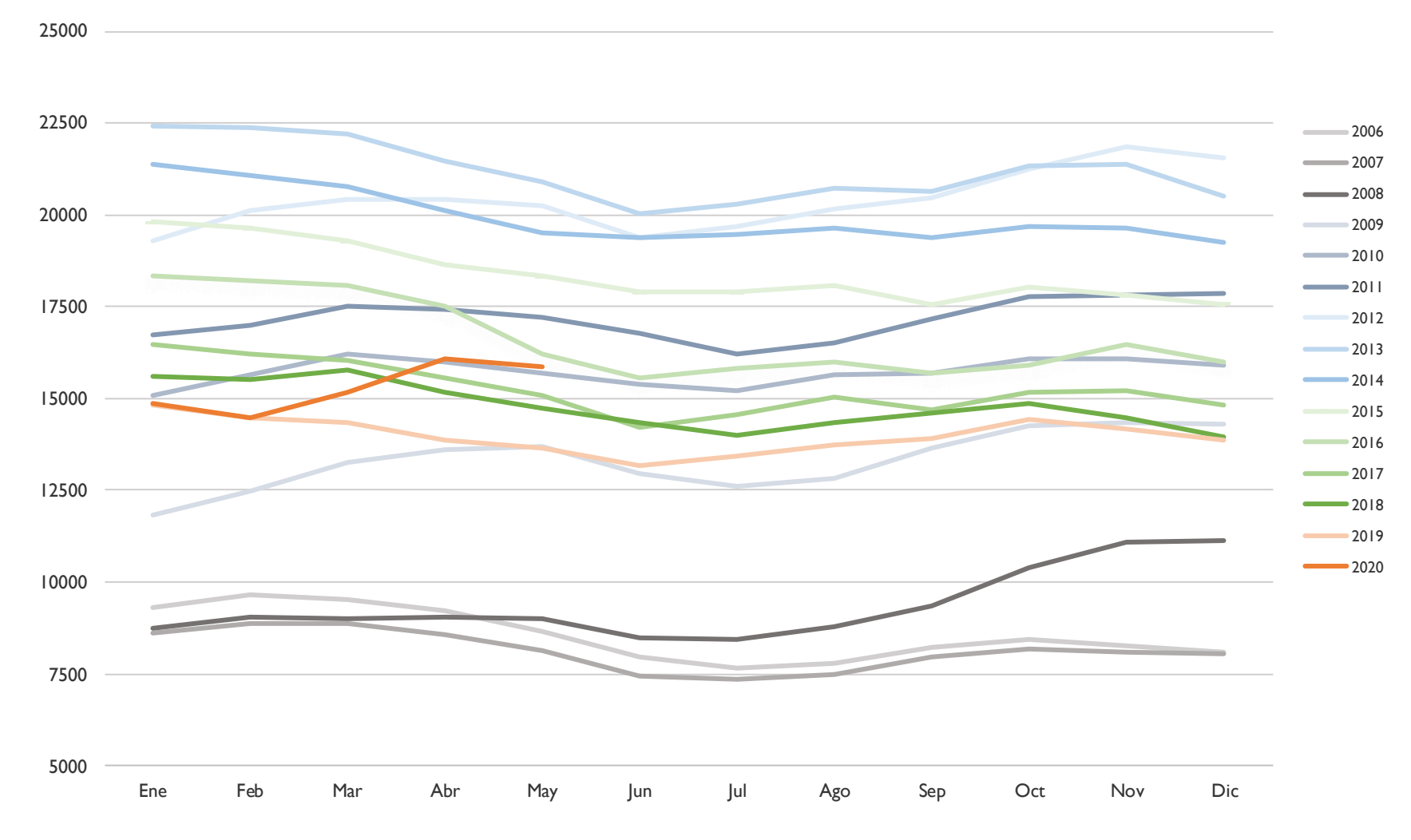
EVOLUCIÓN PARO REGISTRADO – MUNICIPIO DE ALBACETE (I)



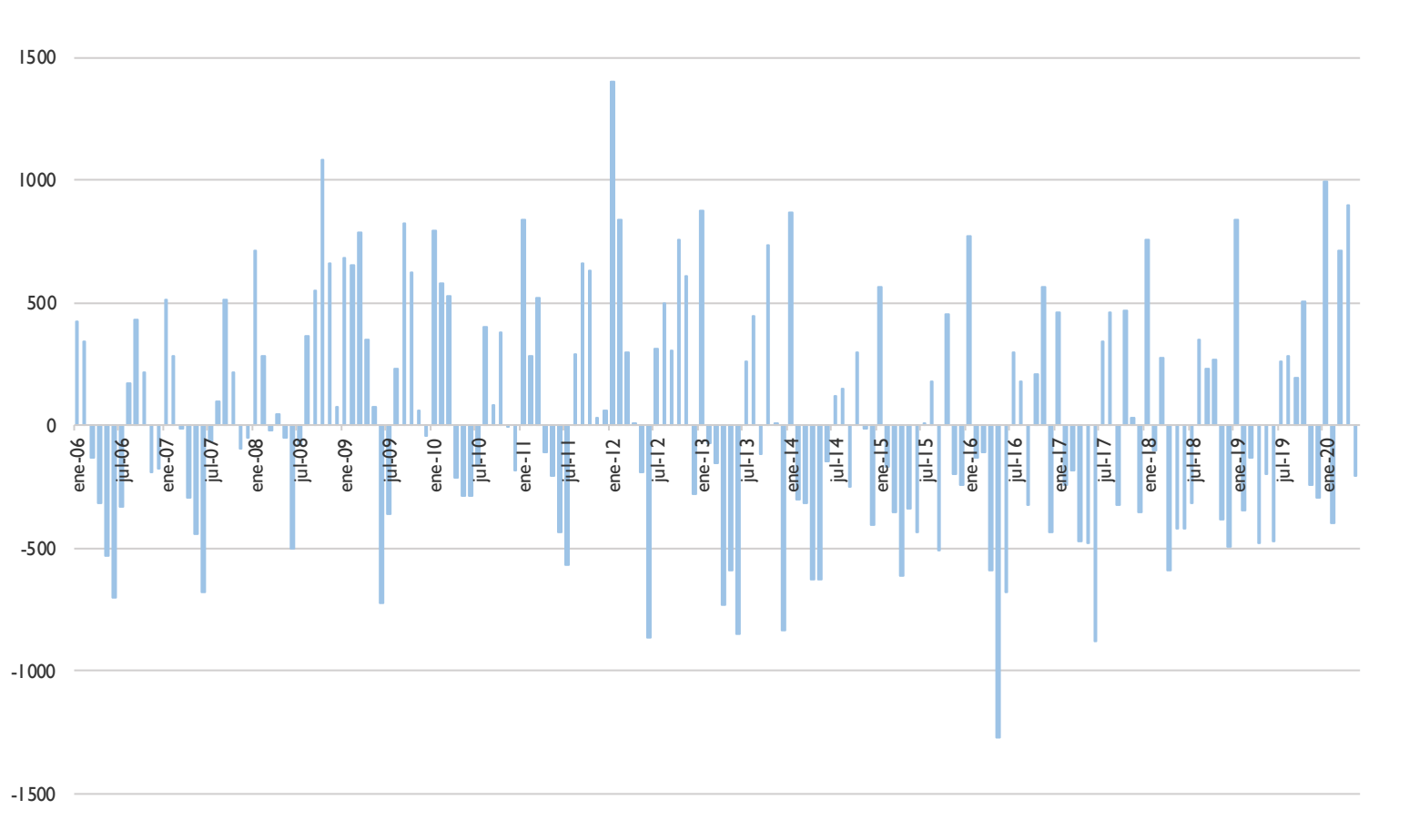
EVOLUCIÓN PARO REGISTRADO – MUNICIPIO DE ALBACETE (2)



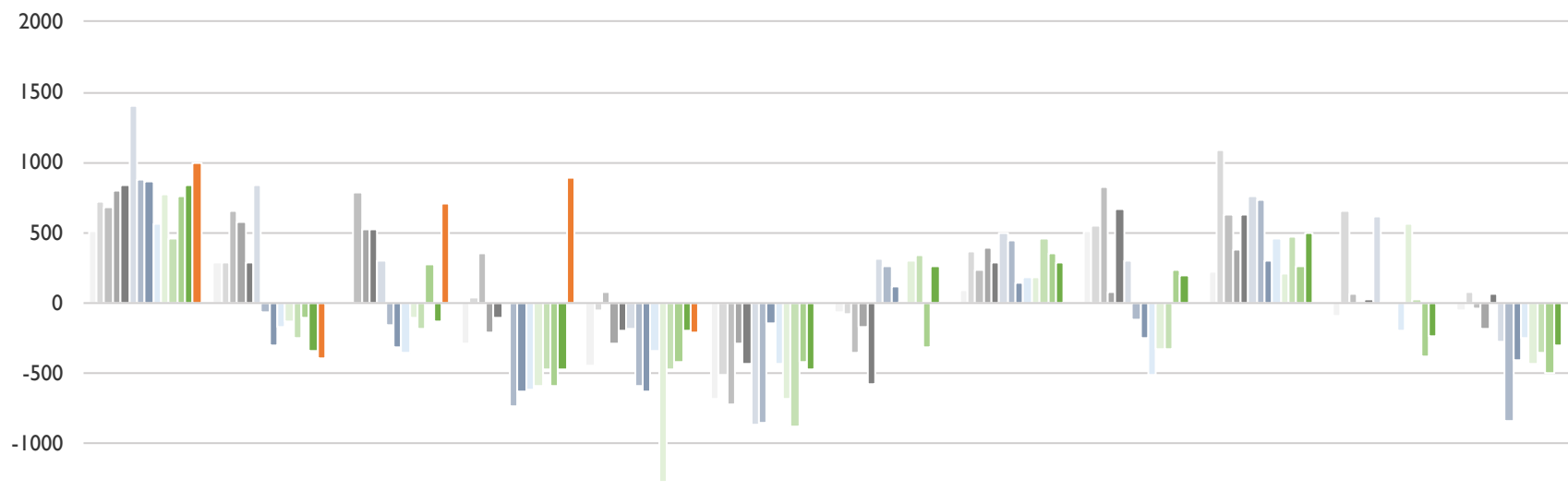
EVOLUCIÓN PARO REGISTRADO – MUNICIPIO DE ALBACETE (3)



EVOLUCIÓN DE LA VARIACIÓN MENSUAL DEL PARO REGISTRADO – MUNICIPIO DE ALBACETE (I)

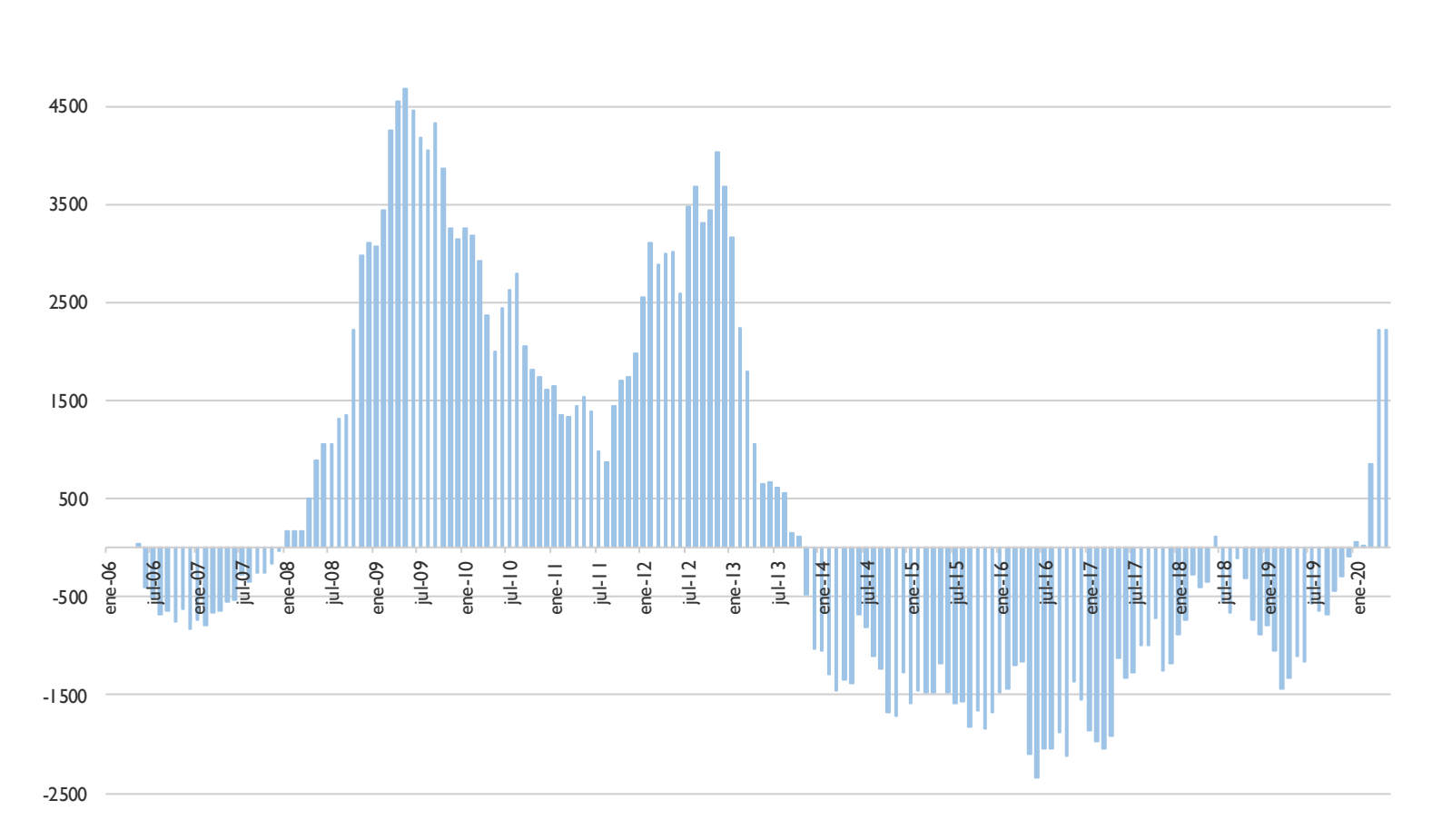


EVOLUCIÓN DE LA VARIACIÓN MENSUAL DEL PARO REGISTRADO – MUNICIPIO DE ALBACETE (2)

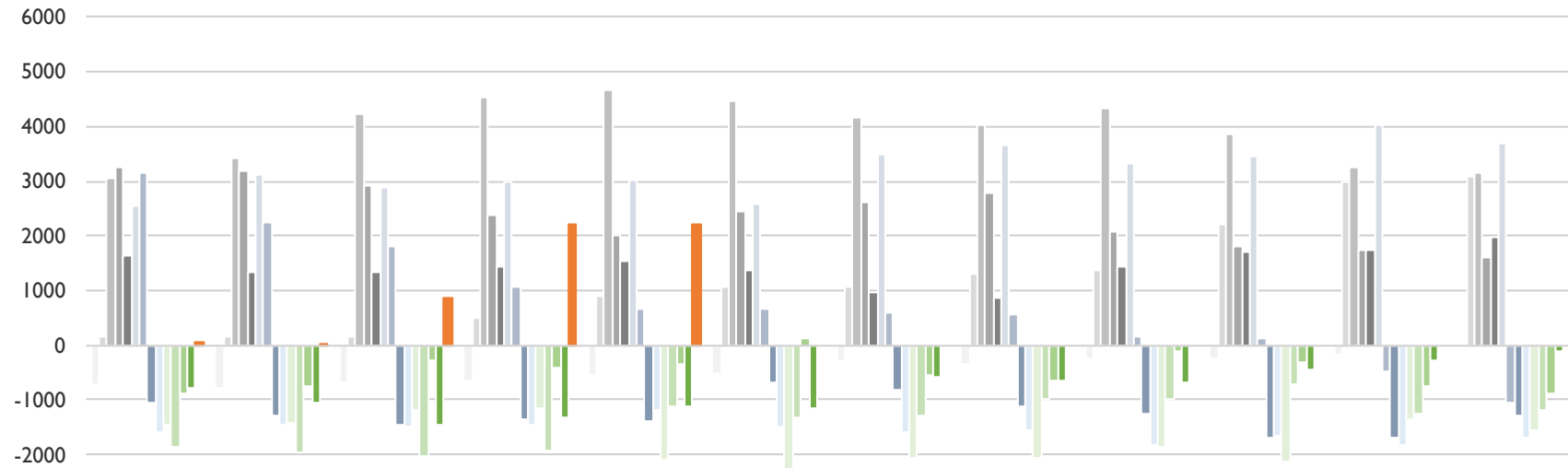


	Ene	Feb	Mar	Abr	May	Jun	Jul	Ago	Sep	Oct	Nov	Dic
2007	510	283	-17	-293	-445	-679	-70	94	510	215	-94	-52
2008	714	283	-21	42	-53	-507	-79	360	547	1082	659	73
2009	679	653	787	348	74	-727	-361	230	820	624	61	-46
2010	795	580	529	-215	-289	-291	-166	397	83	377	-9	-186
2011	838	283	517	-111	-204	-435	-574	292	662	632	26	62
2012	1403	839	296	3	-189	-865	314	493	302	759	609	-281
2013	876	-72	-155	-735	-593	-850	260	443	-116	732	9	-836
2014	863	-306	-322	-628	-626	-147	122	145	-249	295	-17	-408
2015	561	-174	-356	-616	-344	-436	8	177	-508	453	-197	-246
2016	768	-137	-111	-594	-1274	-682	295	177	-328	206	561	-436
2017	461	-245	-183	-474	-479	-881	342	462	-324	470	30	-352
2018	756	-102	271	-594	-425	-421	-317	347	229	263	-388	-494
2019	837	-349	-130	-478	-202	-472	262	285	189	503	-243	-297
2020	996	-398	711	895	-210							

EVOLUCIÓN DE LA VARIACIÓN ANUAL DEL PARO REGISTRADO – MUNICIPIO DE ALBACETE (I)



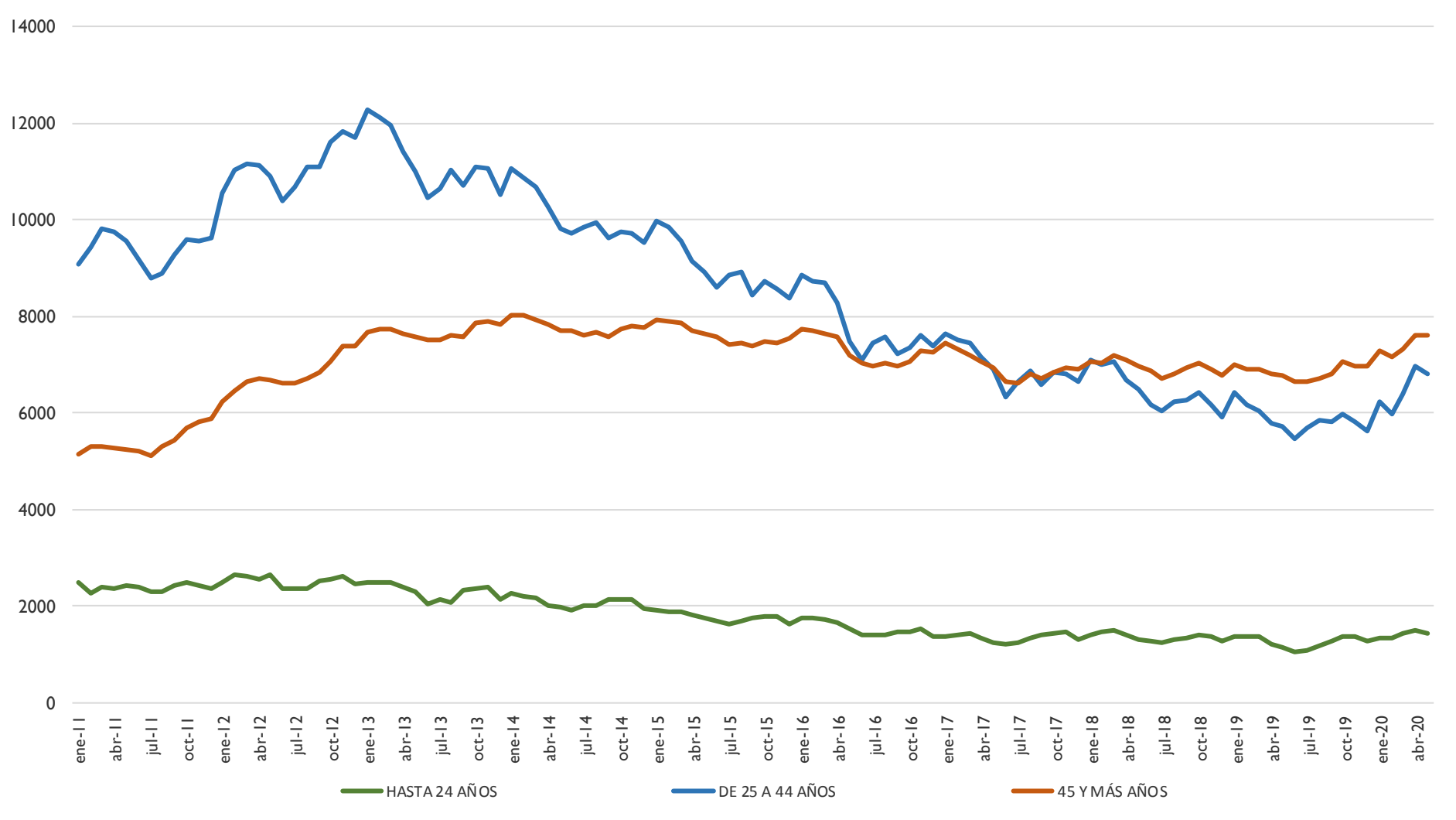
EVOLUCIÓN DE LA VARIACIÓN ANUAL DEL PARO REGISTRADO – MUNICIPIO DE ALBACETE (2)



	Ene	Feb	Mar	Abr	May	Jun	Jul	Ago	Sep	Oct	Nov	Dic
2007	-731	-786	-669	-640	-551	-529	-267	-341	-259	-258	-162	-38
2008	166	166	162	497	889	1061	1052	1318	1355	2222	2975	3100
2009	3065	3435	4243	4549	4676	4456	4174	4044	4317	3859	3261	3142
2010	3258	3185	2927	2364	2001	2437	2632	2799	2062	1815	1745	1605
2011	1648	1351	1339	1443	1528	1384	976	871	1450	1705	1740	1988
2012	2553	3109	2888	3002	3017	2587	3475	3676	3316	3443	4026	3683
2013	3156	2245	1794	1056	652	667	613	563	145	118	-482	-1037
2014	-1050	-1284	-1451	-1344	-1377	-674	-812	-1110	-1243	-1680	-1706	-1278
2015	-1580	-1448	-1482	-1470	-1188	-1477	-1591	-1559	-1818	-1660	-1840	-1678
2016	-1471	-1434	-1189	-1167	-2097	-2343	-2056	-2056	-1876	-2123	-1365	-1555
2017	-1862	-1970	-2042	-1922	-1127	-1326	-1279	-994	-990	-726	-1257	-1173
2018	-878	-735	-281	-401	-347	113	-546	-661	-108	-315	-733	-875
2019	-794	-1041	-1442	-1326	-1103	-1154	-575	-637	-677	-437	-292	-95
2020	64	15	856	2229	2221							



EVOLUCIÓN DEL PARO REGISTRADO POR GRUPOS DE EDAD – MUNICIPIO DE ALBACETE



ANEXO – COVID-19

TRABAJADORES EN SITUACIÓN DE ERTE A FECHA 31 DE MAYO DE 2020			
	NO FUERZA MAYOR	FUERZA MAYOR	TOTALES
Provincia de Albacete	1439	15924	17363
Castilla-La Mancha	7591	73692	81283
España	382417	2616553	2998970

VARIACIÓN MENSUAL			
	NO FUERZA MAYOR	FUERZA MAYOR	TOTALES
Provincia de Albacete	8	-4698	-4690
Castilla-La Mancha	1820	-19879	-18059
España	70094	-457909	-387788