

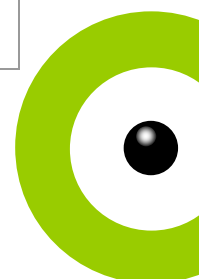
Catálogos de
puestos de trabajo de difícil cobertura
puestos de trabajo con más oportunidades
en el municipio de Albacete

Segundo semestre 2009



CATÁLOGO DE PUESTOS DE TRABAJO DE DIFÍCIL COBERTURA

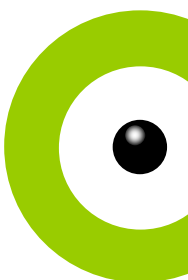
PUESTO DE TRABAJO	CARACTERÍSTICAS DEL PUESTO
CAMARERO	Con formación. Con experiencia. Meses de verano.
COMERCIAL	Con formación y/o experiencia. Siempre hay ofertas.
AUXILIAR ADMINISTRATIVO	Con experiencia.
DEPENDIENTE COMERCIO	Jóven. Cualificación profesional para el puesto.
ADMINISTRATIVO-CONTABLE	Con experiencia en gestión de contabilidades e impuestos.
PEÓN CONSTRUCCIÓN	
EMPLEADA DE HOGAR	
CONDUCTOR-REPARTIDOR	Con experiencia.
AYUDANTE DE COCINA	Con formación. Con experiencia. Meses de verano.
PERSONAL DE MANTENIMIENTO	Con formación, FP2 o similar.
ESTETICISTAS	Con formación, FPI o similar; y/o experiencia.
VIGILANTE DE SEGURIDAD	Con formación FPI o similar.
PEÓN AGRÍCOLA	Sin formación. Por temporadas.
GERENTE SECTOR AGROALIMENTARIO	Con formación (ingeniería). Con experiencia.
DIRECTOR COMERCIAL NACIONAL	Con formación. Idiomas. Flexibilidad para pernoctar.
TÉCNICO COMERCIAL AGROALIMENTARIO	Con formación (ingeniería). Con experiencia. Cartera de clientes.
TÉCNICO SUPERIOR ELECTRICISTA	Con formación (FP2 electricidad). Sin experiencia, para contrato de formación.
TÉCNICO SUPERIOR EQUIPOS DE CONSUMO	Con formación (FP2 equipos de consumo). Sin experiencia, para contrato de formación.
TÉCNICO DE MANTENIMIENTO ELÉCTRICO	Con formación (FP2 electricidad y electrónica). Carné de instalador electricista. Con experiencia. Turnos.
TÉCNICO DE MANTENIMIENTO INSTALACIONES ELECTROTÉCNICAS	Con formación (FP2 instalaciones electrotécnicas). Carné de instalador electricista. Con experiencia. Turnos
DIRECTOR DE PRODUCCIÓN ZONA RURAL	Con formación (ingeniería industrial de organización). Con experiencia (5 años). Maquinaria industrial.
DIRECTOR DE CONSERVERA	Con formación (ingeniería mecánica de producción). Con experiencia.



CATÁLOGO DE PUESTOS DE TRABAJO CON MÁS OPORTUNIDADES

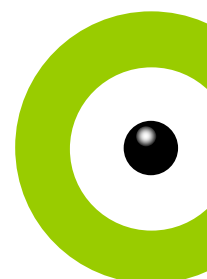
A) OCUPACIONES MÁS DEMANDADAS (demandantes de empleo)

PUESTOS DE BASE (peón industria, peón construcción, peón carga/descarga, mozo almacén, mujer/mozo limpieza).
PERSONAL DE MANTENIMIENTO
OFICIALES DE PRIMERA (sector construcción)
DEPENDIENTES Y ATENCIÓN AL PÚBLICO (comercio)
CONDUCTOR - REPARTIDOR
CAMARERO
AYUDANTE DE COCINA
AUXILIAR ADMINISTRATIVO Y ADMINISTRATIVO
AZAFATA
ESTETICISTA
RECEPCIONISTA - TELEFONISTA
INGENIERO PROYECTISTA (construcción)
PUESTOS TÉCNICO – COMERCIALES (captación)
DIRECTORES DE ÁREA (distintos sectores)
DIRECCIÓN COMERCIAL SENIOR
INGENIERÍA AGRÍCOLA Y AGRÓNOMOS
INGENIERÍA INDUSTRIAL
PUESTOS GERENCIALES



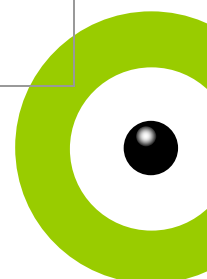
B) OCUPACIONES MÁS OFERTADAS POR LAS EMPRESAS

OCUPACIÓN	CARACTERÍSTICAS DEL PUESTO
COMERCIAL	Con formación. Con experiencia.
DEPENDIENTE COMERCIO	Con formación. Con experiencia.
OPERARIO	Con formación. Con experiencia.
ALBAÑIL, PEÓN CONSTRUCCIÓN	Con experiencia.
CAMARERO	Con formación. Con experiencia.
AYUDANTE DE COCINA	Con formación. Con experiencia.
MOZO ALMACÉN	
PEÓN CARGA - DESCARGA	
MUJER – MOZO LIMPIEZA	
AZAFATA	Con experiencia.
ESTETICISTA	Con formación. Con experiencia.
AUXILIAR ADMINISTRATIVO	Con formación. Con experiencia.
MONITOR DEPORTIVO	
TÉCNICO INFORMÁTICA	
PUESTOS GERENCIALES	Ingeniería industrial, ADE. Con experiencia.
DIRECTORES DE PRODUCCIÓN	Ingeniería industrial y/o mecánica. Con experiencia.
RESPONSABLE DE COMPRAS	Con formación. Con experiencia.
INGENIERÍAS DE ORGANIZACIÓN	Ingeniería industrial – producción. Con experiencia.
DIRECCIÓN COMERCIAL	Con formación en ventas. Con experiencia.
TÉCNICO DE CAMPO	Ingeniería técnica o Lic. Química. Con experiencia.
ESPECIALISTAS ENERGÍAS RENOVABLES	Ingenierías. Con experiencia.



C) OCUPACIONES MÁS CONTRATADAS

OCUPACIÓN	CARACTERÍSTICAS DEL PUESTO
CAMARERO	Con formación. Con experiencia.
AYUDANTE DE COCINA	Con formación. Con experiencia.
DEPENDIENTE DE COMERCIO, VENDEDORES Y ATENCIÓN AL PÚBLICO	Con formación. Con experiencia.
COMERCIAL	Con formación. Con experiencia.
OPERARIO OFICIOS	Con formación. Con experiencia.
ALBAÑIL, PEÓN DE CONSTRUCCIÓN	Con experiencia.
PEÓN INDUSTRIAL	Con formación. Con experiencia.
MOZO ALMACÉN	
PEÓN CARGA - DESCARGA	
AUXILIAR ADMINISTRATIVO	Con formación.
ESTETICISTA	Con formación. Con experiencia.
AZAFATA	Con experiencia.
PERSONAL DE MANTENIMIENTO	Con formación.
MUJER – MOZO LIMPIEZA	
AYUDANTE BIBLIOTECA	
DIRECCIÓN DE PRODUCCIÓN	Ingeniería industrial mecánica. Experiencia producción y gestión de personal.
DIRECCIÓN COMERCIAL	Con formación. Con experiencia.
TÉCNICO SUPERIOR ELÉCTRICO	FP2 electricidad. Competencias emocionales. Contrato de formación.
TÉCNICO SUPERIOR MECÁNICO	FP2 mecánica. Competencias emocionales. Contrato de formación.
GERENTE	Ingeniería o licenciatura. Con experiencia.
JEFE DE ÁREA	Ingeniería. Con experiencia.
ESPECIALISTAS ENERGÍAS RENOVABLES - EÓLICA	Ingeniería con master. Con experiencia.



COMENTARIOS A LOS CATÁLOGOS

El segundo semestre de 2009, al igual que viene sucediendo desde 2008, se ha caracterizado por un bajo volumen de entrada de ofertas de trabajo, a pesar de lo cual son diversas las ocupaciones con oportunidades (con ofertas y contrataciones), y se han registrado ofertas a lo largo de todo el periodo, aunque algunas de ellas son estacionales, como las ligadas al sector de la hostelería, que se concentran principalmente en los meses de verano.

También existen ocupaciones que han sido difíciles de cubrir en la ciudad de Albacete, ante la dificultad de encontrar demandantes de empleo que cumplan los requisitos para el puesto. Destacan, entre otros, los puestos de “comercial” para distintos sectores y categorías, con formación y/o experiencia en el puesto, que son demandados a lo largo de todos los meses. Y “camareros” con formación y experiencia, que se buscan principalmente en los meses de verano. En el caso concreto de “empleadas de hogar”, la dificultad para cubrir el puesto se deriva del factor subjetivo que implica la necesidad de confianza del empleador hacia la persona contratada, y que cuesta superar en las entrevistas.

En el “catálogo de ocupaciones difíciles de encontrar” publicado por el INEM (para el primer trimestre de 2010) no aparece ninguna ocupación en la provincia de Albacete.

