



OBSERVATORIO DE EMPLEO Y ACTIVIDAD ECONÓMICA

# TERMÓMETRO DE EMPLEO

DEMANDANTES DE EMPLEO,  
PARO Y CONTRATOS REGISTRADOS  
MUNICIPIO DE ALBACETE

**ABRIL 2020**



AYUNTAMIENTO DE ALBACETE  
Servicio de Empleo y Promoción Económica

Nota:

El termómetro de empleo de este mes muestra menos información y tablas de datos que habitualmente, ya que en la actual situación y debido a las consecuencias del Covid-19 ha sido imposible obtener datos de paro registrado y demandantes de empleo desagregados por sexo para los diferentes grupos de edad, sectores de actividad, niveles de estudios y grupos de ocupación.

## TERMÓMETRO DE EMPLEO<sup>1</sup>

**El mes de abril de 2020 registra un total de 16.074 personas en paro en el municipio de Albacete, con un aumento del 5,90% respecto al mes anterior.**

El mes de abril de 2020 registra un total de 16.074 personas en paro en el municipio de Albacete; de ellas, 6.423 son hombres y 9.651 mujeres.

Las variaciones con respecto al mes anterior experimentaron un aumento del 5,90% en el total de paro registrado (+895), con una subida del 7,41% para los hombres (+443) y del 4,91% para las mujeres (+452). Este aumento está directamente relacionado con las consecuencias socioeconómicas del covid-19, que arroja un aumento acumulado de 1.606 personas en paro entre los meses de marzo y abril, 919 hombres y 687 mujeres.

Las variaciones con respecto al mismo mes del año anterior experimentaron un aumento del 16,10% en las cifras de paro (+2.229), con una subida del 26,71% (+1.354) en el caso de los hombres, y del 9,97% (+875) en las mujeres.

Por sectores de actividad, el mes de abril arroja un total de 736 personas en paro en agricultura, 1.418 en industria, 1.054 en construcción, 11.433 en servicios, y 1.433 sin empleo anterior.

La evolución mensual del paro baja en agricultura (-1,34%; -10) y sube en el resto de sectores: industria (+10,01%; +129), construcción (+1,64%; +17), servicios (+7,03%; +751) y en el colectivo sin empleo anterior (+0,56%; +8). Los datos acumulados de los meses de marzo y abril muestran un aumento del paro de 204 personas en industria, 217 en construcción, 1.180 en servicios y 9 en el colectivo sin empleo anterior; en la agricultura desciende en 4 personas.

Por otra parte, la evolución del paro con respecto al mismo mes del año anterior baja en el colectivo sin empleo anterior (-4,08%; -61) y sube en el resto: agricultura (+5,14%; +36), industria (+0,89%; +245), construcción (+33,76%; +266) y servicios (+18,00%; +1.744).

El aumento del paro local de este mes (+5,90%) es mayor que el registrado en los ámbitos provincial (+4,42%), regional (+5,85%) y menor que el nacional (+7,97%).

---

<sup>1</sup> Fuente: Elaboración propia a partir de datos del Servicio de Estadística de Castilla-La Mancha ([www.ies.jccm.es](http://www.ies.jccm.es)), [www.sepe.es](http://www.sepe.es), y del Servicio Periférico de Empleo de la JCCM en Albacete.

**El número de contratos registrados en abril de 2020 es de 1.991, lo que supone un descenso del 55,71% en las contrataciones con respecto al mes anterior.**

En total se realizaron 1.991 contratos en Albacete, de los que 1.327 fueron a hombres, y 664 a mujeres. El número de contratos indefinidos realizados en este periodo ha sido de 199, frente a 1.792 temporales.

La evolución de la contratación ha experimentado un descenso del 55,71% (-2.504) con respecto al mes anterior; en el caso de los hombres se ha registrado una caída del 46,30% (-1.144), y del 67,19% (-1.360) en las mujeres. Por otra parte, los contratos indefinidos han registrado un descenso mensual del 57,75% (-272). Este descenso está directamente relacionado con las consecuencias socioeconómicas del covid-19.

Comparando las cifras con el mismo mes del año anterior observamos un descenso en el número de contrataciones del 69,56% (-4.549), con una caída del 62,46% (-2.208) para los varones, y del 77,90% (-2.341) para las mujeres. El número de contratos indefinidos realizados disminuye un 65,69% (-381) con respecto al mismo mes del año anterior.

Por sectores de actividad, se realizaron 643 contrataciones en agricultura, 132 en industria, 224 en construcción, y 992 en los servicios. Lo que supone descensos de la contratación con respecto al mes anterior en industria (-57,69%; -180), construcción (-28,43%; -89) y servicios (-70,90%; -2.417), y aumento en agricultura (+39,48%; +182).

La evolución de la contratación con respecto al mismo mes del año anterior disminuye en todos los sectores: agricultura (-24,62%; -210), industria (-65,45%; -250), construcción (-37,95%; -137) y servicios (-79,94%; -3.952).

La contratación en el municipio de Albacete ha bajado este mes (-55,71%) más que en el resto de ámbitos analizados: provincial (-36,95%), regional (-39,56%) y nacional (-46,43%).

Los contratos indefinidos realizados tienen un peso del 9,99% sobre el total de la contratación local de este mes, cifra mayor que los datos registrados en el resto de ámbitos analizados: provincial (6,82%), regional (9,75%) y nacional (8,77%).

**Hay un total de 29.693 demandantes de empleo,  
con un aumento del 54,91% sobre el mes anterior.**

El número de demandantes de empleo en la ciudad de Albacete durante el mes de abril de 2020 asciende a 29.693, siendo 13.366 hombres y 16.327 mujeres.

El paro registrado en este mismo período supone el 54,13% del total de demandantes de empleo, con diferencias según sexos: 48,05% en hombres, y 59,11% en mujeres.

La cifra de demandantes de empleo aumenta (+54,91%; +10.525) con respecto al mes anterior, con una subida del 73,49% para los varones (+5.662) y del 42,42% en las mujeres (+4.863). Este aumento está directamente relacionado con las consecuencias socioeconómicas del covid-19.

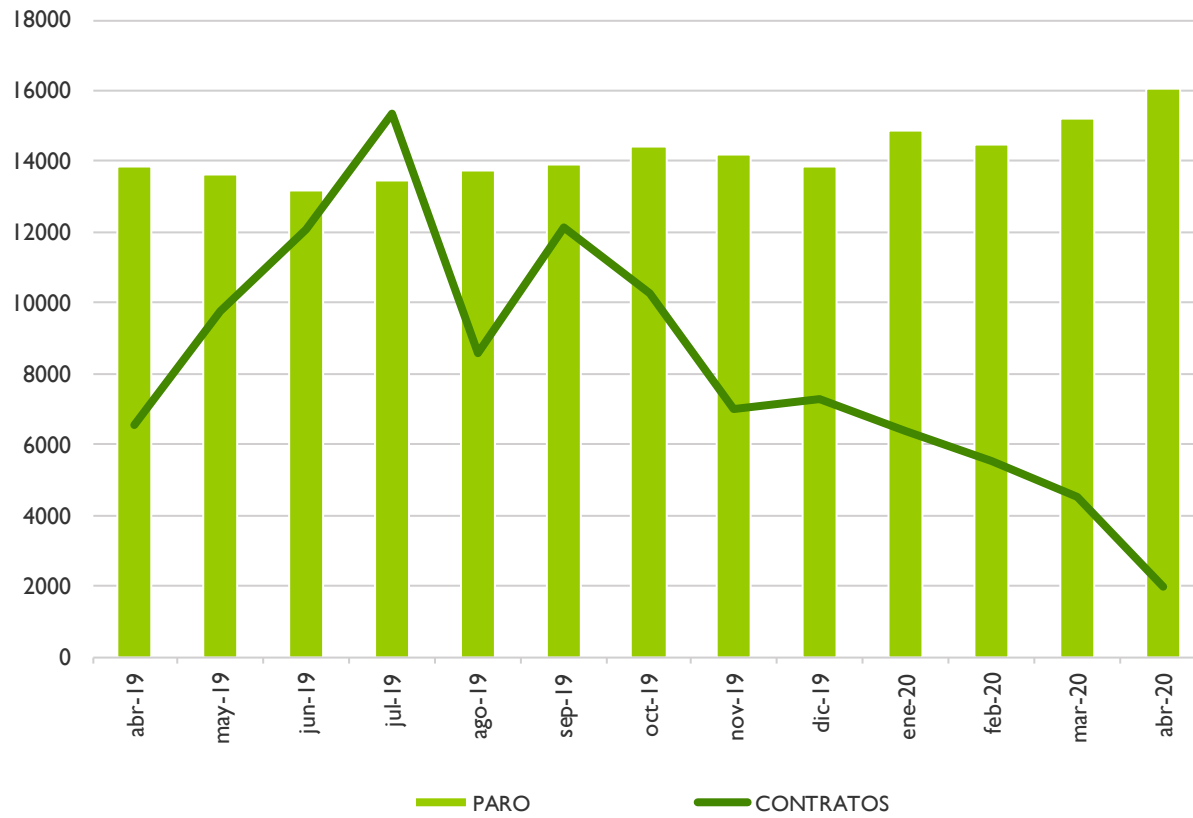
La variación de los demandantes de empleo con respecto al mismo mes del año anterior ha experimentado un aumento medio del 63,27% (+11.507), con una subida del 91,99% para los hombres (+6.404) y del 45,47% para las mujeres (+5.103).

El aumento relativo de demandantes de empleo de este mes está directamente relacionado con el aumento relativo del paro registrado, aunque el número de demandantes de empleo en la ciudad casi duplica al de personas en paro, muy probablemente debido a que en este registro sí aparecerán casos afectados por un ERTE (mientras que no figuran en el registro de personas en paro).

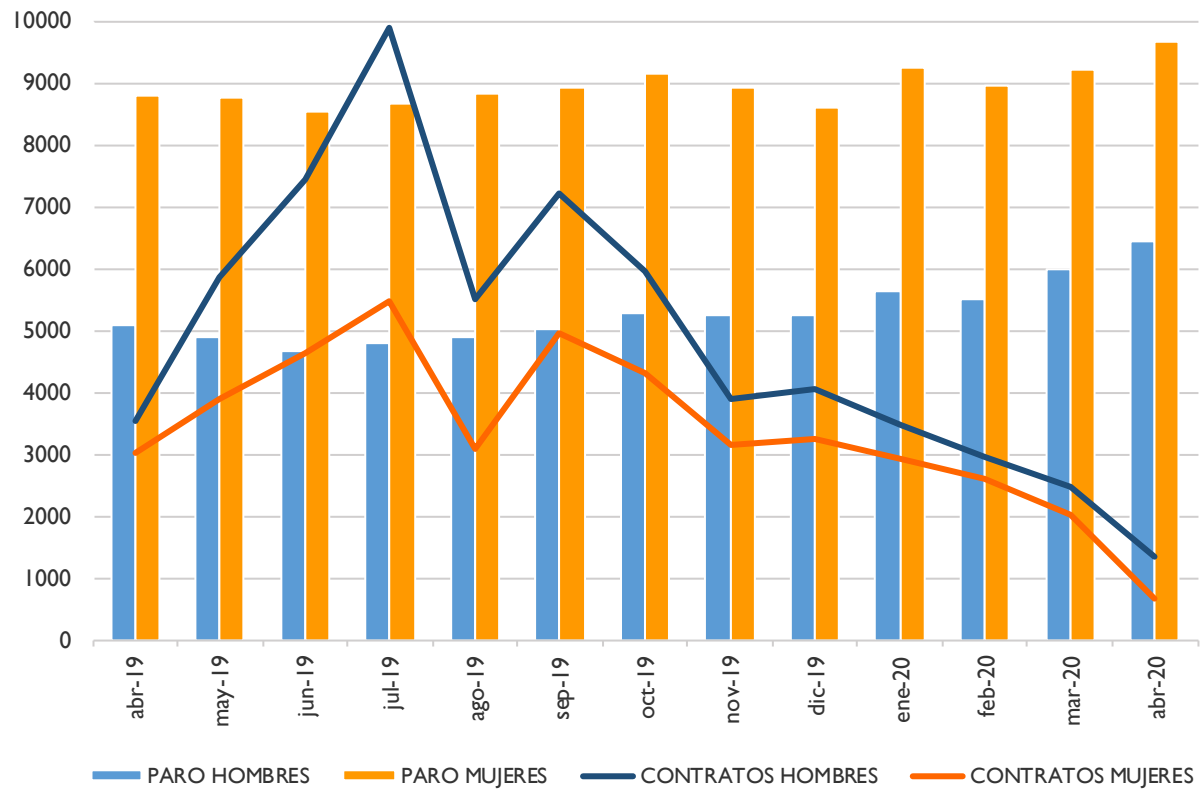
**ANEXO I**

**PARO REGISTRADO Y CONTRATOS, LOCAL  
GRÁFICOS DE EVOLUCIÓN MENSUAL**

### EVOLUCIÓN MENSUAL - PARO Y CONTRATOS REGISTRADOS

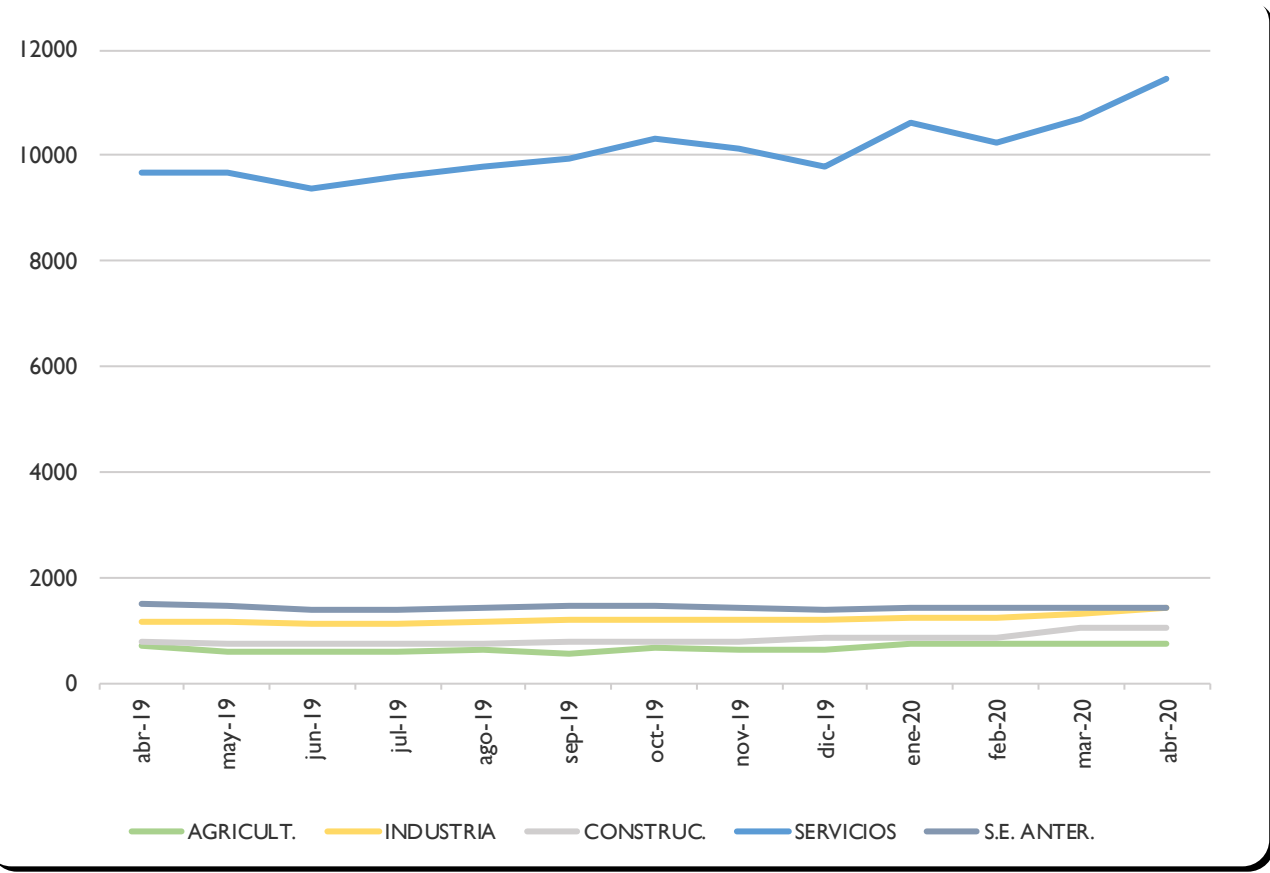


## EVOLUCIÓN MENSUAL - PARO Y CONTRATOS REGISTRADOS, SEGÚN SEXO

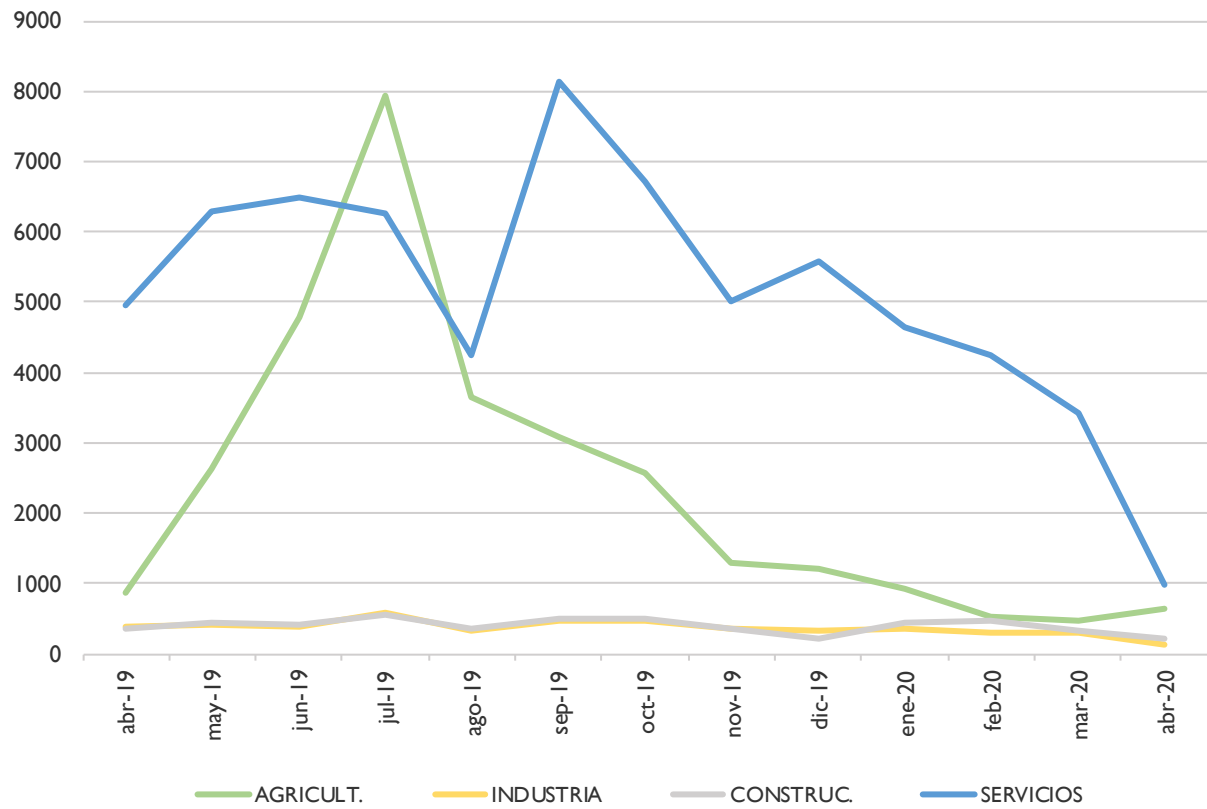




### EVOLUCIÓN MENSUAL - PARO REGISTRADO, SEGÚN SECTOR DE ACTIVIDAD



## EVOLUCIÓN MENSUAL - CONTRATOS REGISTRADOS, SEGÚN SECTOR DE ACTIVIDAD



**ANEXO 2**

**PARO Y CONTRATOS REGISTRADOS,  
COMPARATIVA GEOGRÁFICA DE LA VARIACIÓN MENSUAL E INTERANUAL**



PARO REGISTRADO,  
COMPARATIVA GEOGRÁFICA DE LA VARIACIÓN MENSUAL E INTERANUAL, SEGÚN SEXO

	VARIACIÓN				
	TOTAL	MES ANTERIOR		INTERANUAL	
	paro	absoluta	relativa	absoluta	relativa
Municipio de Albacete	16074	895	5,90%	2229	16,10%
Provincia de Albacete	38005	1609	4,42%	4490	13,40%
Castilla-La Mancha	199019	11007	5,85%	28833	16,94%
España	3831203	282891	7,97%	667637	21,10%

	VARIACIÓN				
	HOMBRES	MES ANTERIOR		INTERANUAL	
	paro	absoluta	relativa	absoluta	relativa
Municipio de Albacete	6423	443	7,41%	1354	26,71%
Provincia de Albacete	14458	720	5,24%	2871	24,78%
Castilla-La Mancha	79436	5977	8,14%	18514	30,39%
España	1679403	150461	9,84%	380695	29,31%

	VARIACIÓN				
	MUJERES	MES ANTERIOR		INTERANUAL	
	paro	absoluta	relativa	absoluta	relativa
Municipio de Albacete	9651	452	4,91%	875	9,97%
Provincia de Albacete	23547	889	3,92%	1619	7,38%
Castilla-La Mancha	119583	5030	4,39%	10319	9,44%
España	2151800	132430	6,56%	286942	15,39%

PARO REGISTRADO,  
COMPARATIVA GEOGRÁFICA DE LA VARIACIÓN MENSUAL E INTERANUAL, SEGÚN SECTOR DE ACTIVIDAD

	VARIACIÓN				
	AGRICULTURA	MES ANTERIOR		INTERANUAL	
		paro	absoluta	relativa	absoluta
Municipio de Albacete	736	-10	-1,34%	36	5,14%
Provincia de Albacete	3271	-53	-1,59%	103	3,25%
Castilla-La Mancha	15583	331	2,17%	310	2,03%
España	163435	4015	2,52%	13533	9,03%

	VARIACIÓN				
	CONSTRUCCIÓN	MES ANTERIOR		INTERANUAL	
		paro	absoluta	relativa	absoluta
Municipio de Albacete	1054	17	1,64%	266	33,76%
Provincia de Albacete	2724	33	1,23%	623	29,65%
Castilla-La Mancha	18007	973	5,71%	5657	45,81%
España	344441	25055	7,84%	82831	31,66%

	VARIACIÓN				
	INDUSTRIA	MES ANTERIOR		INTERANUAL	
		paro	absoluta	relativa	absoluta
Municipio de Albacete	1418	129	10,01%	245	20,89%
Provincia de Albacete	4276	236	5,84%	513	13,63%
Castilla-La Mancha	19837	1559	8,53%	3019	17,95%
España	327511	26832	8,92%	51955	18,85%

	VARIACIÓN				
	SERVICIOS	MES ANTERIOR		INTERANUAL	
		paro	absoluta	relativa	absoluta
Municipio de Albacete	11433	751	7,03%	1744	18,00%
Provincia de Albacete	25075	1363	5,75%	3373	15,54%
Castilla-La Mancha	132102	7934	6,39%	20227	18,08%
España	2721483	219128	8,76%	525924	23,95%

	VARIACIÓN				
	SIN EMPLEO ANTERIOR	MES ANTERIOR		INTERANUAL	
		paro	absoluta	relativa	absoluta
Municipio de Albacete	1433	8	0,56%	-61	-4,08%
Provincia de Albacete	2659	30	1,14%	-122	-4,39%
Castilla-La Mancha	13490	210	1,58%	-380	-2,74%
España	274333	7861	2,95%	-6606	-2,35%

CONTRATOS REGISTRADOS,  
COMPARATIVA GEOGRÁFICA SEGÚN TIPO DE CONTRATO

	TOTAL	INDEFINIDOS		TEMPORALES	
	contratos	absoluto	% s/total	absoluto	% s/total
Municipio de Albacete	1991	199	9,99%	1792	90,01%
Provincia de Albacete	6362	434	6,82%	5928	93,18%
Castilla-La Mancha	27539	2684	9,75%	24855	90,25%
España	673149	59042	8,77%	614107	91,23%

CONTRATOS REGISTRADOS,  
COMPARATIVA GEOGRÁFICA DE LA VARIACIÓN MENSUAL E INTERANUAL, SEGÚN TIPO DE CONTRATO

	TOTAL	VARIACIÓN			
		MES ANTERIOR		INTERANUAL	
		contratos	absoluta	relativa	absoluta
Municipio de Albacete	1991	-2504	-55,71%	-4549	-69,56%
Provincia de Albacete	6362	-3728	-36,95%	-7325	-53,52%
Castilla-La Mancha	27539	-18025	-39,56%	-32569	-54,18%
España	673149	-583361	-46,43%	-1092036	-61,87%

	INDEFINIDOS	VARIACIÓN			
		MES ANTERIOR		INTERANUAL	
		contratos	absoluta	relativa	absoluta
Municipio de Albacete	199	-272	-57,75%	-381	-65,69%
Provincia de Albacete	434	-514	-54,22%	-716	-62,26%
Castilla-La Mancha	2684	-2371	-46,90%	-3012	-52,88%
España	59042	-86351	-59,39%	-115938	-66,26%

	TEMPORALES	VARIACIÓN			
		MES ANTERIOR		INTERANUAL	
		contratos	absoluta	relativa	absoluta
Municipio de Albacete	1792	-2232	-55,47%	-4168	-69,93%
Provincia de Albacete	5928	-3214	-35,16%	-6609	-52,72%
Castilla-La Mancha	24855	-15654	-38,64%	-29557	-54,32%
España	614107	-497010	-44,73%	-976098	-61,38%



**ANEXO 3**

**TABLAS DE PARO REGISTRADO Y DEMANDANTES DE EMPLEO,  
MUNICIPIO DE ALBACETE**



## PARO REGISTRADO<sup>2</sup>, SEGÚN LA EDAD

TOTAL	< 20	20 - 24	25 - 29	30 - 34	35 - 39	40 - 44	45 - 49	50 - 54	55 - 59	> 59	TOTAL
PARO	371	1132	1670	1630	1705	1960	2023	2093	1987	1503	16074
V.M.	-7	62	169	123	128	134	94	93	68	31	895
V.M.%	-1,85%	5,79%	11,26%	8,16%	8,12%	7,34%	4,87%	4,65%	3,54%	2,11%	5,90%
V.A.	26	258	353	274	277	260	208	153	239	181	2229
V.A.%	7,54%	29,52%	26,80%	20,21%	19,40%	15,29%	11,46%	7,89%	13,67%	13,69%	16,10%

## DEMANDANTES DE EMPLEO, SEGÚN LA EDAD

TOTAL	< 20	20 - 24	25 - 29	30 - 34	35 - 39	40 - 44	45 - 49	50 - 54	55 - 59	> 59	TOTAL
DEMAND.	529	2079	3242	3355	3560	3932	3770	3555	3214	2457	29693
V.M.	62	734	1409	1464	1563	1645	1359	1076	781	432	10525
V.M.%	13,28%	54,57%	76,87%	77,42%	78,27%	71,93%	56,37%	43,40%	32,10%	21,33%	54,91%
V.A.	89	851	1530	1583	1617	1701	1415	1109	976	636	11507
V.A.%	20,23%	69,30%	89,37%	89,33%	83,22%	76,24%	60,08%	45,34%	43,61%	34,93%	63,27%

<sup>2</sup> La primera fila de cada tabla recoge el paro registrado; la segunda (V.M.) la variación mensual absoluta; la tercera (V.M.%) la variación mensual relativa; la cuarta (V.A.) la variación anual; y la quinta (V.A.%) la variación anual relativa. Se sigue el mismo criterio en las sucesivas tablas referidas a paro registrado.





### PARO REGISTRADO<sup>3</sup>, SEGÚN GRUPOS DE EDAD

TOTAL	HASTA 24 AÑOS	DE 25 A 44 AÑOS	45 Y MÁS AÑOS	TOTAL
PARO	1503	6965	7606	16074
V.M.	55	554	286	895
V.M.%	3,80%	8,64%	3,91%	5,90%
V.A.	284	1164	781	2229
V.A.%	23,30%	20,07%	11,44%	16,10%

### DEMANDANTES DE EMPLEO, SEGÚN GRUPOS DE EDAD

TOTAL	HASTA 24 AÑOS	DE 25 A 44 AÑOS	45 Y MÁS AÑOS	TOTAL
DEMAND.	2608	14089	12996	29693
V.M.	796	6081	3648	10525
V.M.%	43,93%	75,94%	39,02%	54,91%
V.A.	940	6431	4136	11507
V.A.%	56,35%	83,98%	46,68%	63,27%

<sup>3</sup> La primera fila de cada tabla recoge el paro registrado; la segunda (V.M.) la variación mensual absoluta; la tercera (V.M.%) la variación mensual relativa; la cuarta (V.A.) la variación anual; y la quinta (V.A.%) la variación anual relativa. Se sigue el mismo criterio en las sucesivas tablas referidas a paro registrado.



## PARO REGISTRADO<sup>4</sup>, SEGÚN EL SECTOR DE ACTIVIDAD

TOTAL	AGRICULTURA	INDUSTRIA	CONSTRUCCIÓN	SERVICIOS	SIN EMPLEO ANTERIOR	TOTAL
PARO	736	1418	1054	11433	1433	16074
V.M.	-10	129	17	751	8	895
V.M.%	-1,34%	10,01%	1,64%	7,03%	0,56%	5,90%
V.A.	36	245	266	1744	-62	2229
V.A.%	5,14%	20,89%	33,76%	18,00%	-4,15%	16,10%

## DEMANDANTES DE EMPLEO, SEGÚN EL SECTOR DE ACTIVIDAD

TOTAL	AGRICULTURA	INDUSTRIA	CONSTRUCCIÓN	SERVICIOS	SIN EMPLEO ANTERIOR	TOTAL
DEMAND.	1082	2951	1954	21941	1765	29693
V.M.	3	1318	744	8450	10	10525
V.M.%	0,28%	80,71%	61,49%	62,63%	0,57%	54,91%
V.A.	72	1394	1006	9122	-87	11507
V.A.%	7,13%	89,53%	106,12%	71,16%	-4,70%	63,27%

<sup>4</sup> La primera fila de cada tabla recoge el paro registrado; la segunda (V.M.) la variación mensual absoluta; la tercera (V.M.%) la variación mensual relativa; la cuarta (V.A.) la variación anual; y la quinta (V.A.%) la variación anual relativa. Se sigue el mismo criterio en las sucesivas tablas referidas a paro registrado.



## PARO REGISTRADO, SEGÚN EL NIVEL DE ESTUDIOS<sup>5</sup>

TOTAL	(1)	(2)	(3)	(4)	(5)	(6)	(7)	(8)	(9)	(10)	(11)	(12)	(13)	TOTAL
PARO	127	5117	331	5707	8	2169	2	946	2	1121	4	13	527	16074
V.M.	-1	232	3	310	0	130	0	70	0	97	0	1	53	895
V.M.%	-0,78%	4,75%	0,91%	5,74%	0,00%	6,38%	0,00%	7,99%	0,00%	9,47%	0,00%	8,33%	11,18%	5,90%
V.A.	18	695	84	936	0	184	1	160	1	115	0	3	32	2229
V.A.%	16,51%	15,72%	34,01%	19,62%	0,00%	9,27%	100,00%	20,36%	100,00%	11,43%	0,00%	30,00%	6,46%	16,10%

## DEMANDANTES DE EMPLEO, SEGÚN EL NIVEL DE ESTUDIOS

TOTAL	(1)	(2)	(3)	(4)	(5)	(6)	(7)	(8)	(9)	(10)	(11)	(12)	(13)	TOTAL
DEMAND.	200	9765	555	10089	15	4057	4	1912	8	2115	8	20	945	29693
V.M.	21	3700	168	3409	4	1408	1	786	5	709	0	1	313	10525
V.M.%	11,73%	61,01%	43,41%	51,03%	36,36%	53,15%	33,33%	69,80%	166,67%	50,43%	0,00%	5,26%	49,53%	54,91%
V.A.	47	4156	237	3948	6	1409	3	816	7	608	-4	5	269	11507
V.A.%	30,72%	74,10%	74,53%	64,29%	66,67%	53,21%	300,00%	74,45%	700,00%	40,35%	-33,33%	33,33%	39,79%	63,27%

<sup>5</sup> Leyenda del nivel de estudios:

- (1) ANALFABETOS
- (2) EDUCACIÓN PRIMARIA
- (3) FP SIN TITULACIÓN
- (4) PRIMERA ETAPA DE SECUNDARIA

- (5) FP TIT. 1ª ETAPA
- (6) SEGUNDA ETAPA DE SECUNDARIA
- (7) FP TIT. 2ª ETAPA
- (8) FP SUPERIOR

- (9) OTRAS ENSEÑANZAS CON BACHILLER
- (10) ENSEÑANZA UNIVERSITARIA
- (11) ESPECIALIZACIÓN PROFESIONAL
- (12) ENSEÑANZA UNIVERSITARIA 3er CICLO
- (13) SIN ASIGNAR



## PARO REGISTRADO, SEGÚN EL GRUPO DE OCUPACIÓN<sup>6</sup>

TOTAL	(1)	(2)	(3)	(4)	(5)	(6)	(7)	(8)	(9)	(10)	(11)	TOTAL
PARO	87	1304	1039	1659	4599	213	1769	918	4480	6	0	16074
V.M.	2	123	94	81	290	-7	95	70	147	0	0	895
V.M.%	2,35%	10,41%	9,95%	5,13%	6,73%	-3,18%	5,68%	8,25%	3,39%	0,00%	0,00%	5,90%
V.A.	21	90	189	205	625	30	398	106	563	2	0	2229
V.A.%	31,82%	7,41%	22,24%	14,10%	15,73%	16,39%	29,03%	13,05%	14,37%	50,00%	0,00%	16,10%

## DEMANDANTES DE EMPLEO, SEGÚN EL GRUPO DE OCUPACIÓN

TOTAL	(1)	(2)	(3)	(4)	(5)	(6)	(7)	(8)	(9)	(10)	(11)	TOTAL
DEMAND.	143	2513	2091	3001	8418	361	3267	1643	8243	13	0	29693
V.M.	42	871	880	958	3023	47	1248	558	2893	5	0	10525
V.M.%	41,58%	53,05%	72,67%	46,89%	56,03%	14,97%	61,81%	51,43%	54,07%	62,50%	0,00%	54,91%
V.A.	47	739	907	928	3324	94	1521	591	3351	5	0	11507
V.A.%	48,96%	41,66%	76,60%	44,77%	65,25%	35,21%	87,11%	56,18%	68,50%	62,50%	0,00%	63,27%

<sup>6</sup> Leyenda del grupo de ocupación:

- (1) DIR.EMPRESAS Y ADMONES.P.B.
- (2) TEC.PROF.CIENT. E INTELECT.
- (3) TÉCNICOS Y PROFESIONALES APOYO
- (4) EMPLEADOS DE TIPO ADMINISTRATIVO

- (5) TRAB.SERV.REST.PERSON.PROTE.VEND.
- (6) TRAB.CUALIF.AGRICULTURA Y PESCA
- (7) ARTES.TRAB.C.IND.MANUF.CONSUMIN.
- (8) PERA.INSTA.MAQU.Y MONTADORES

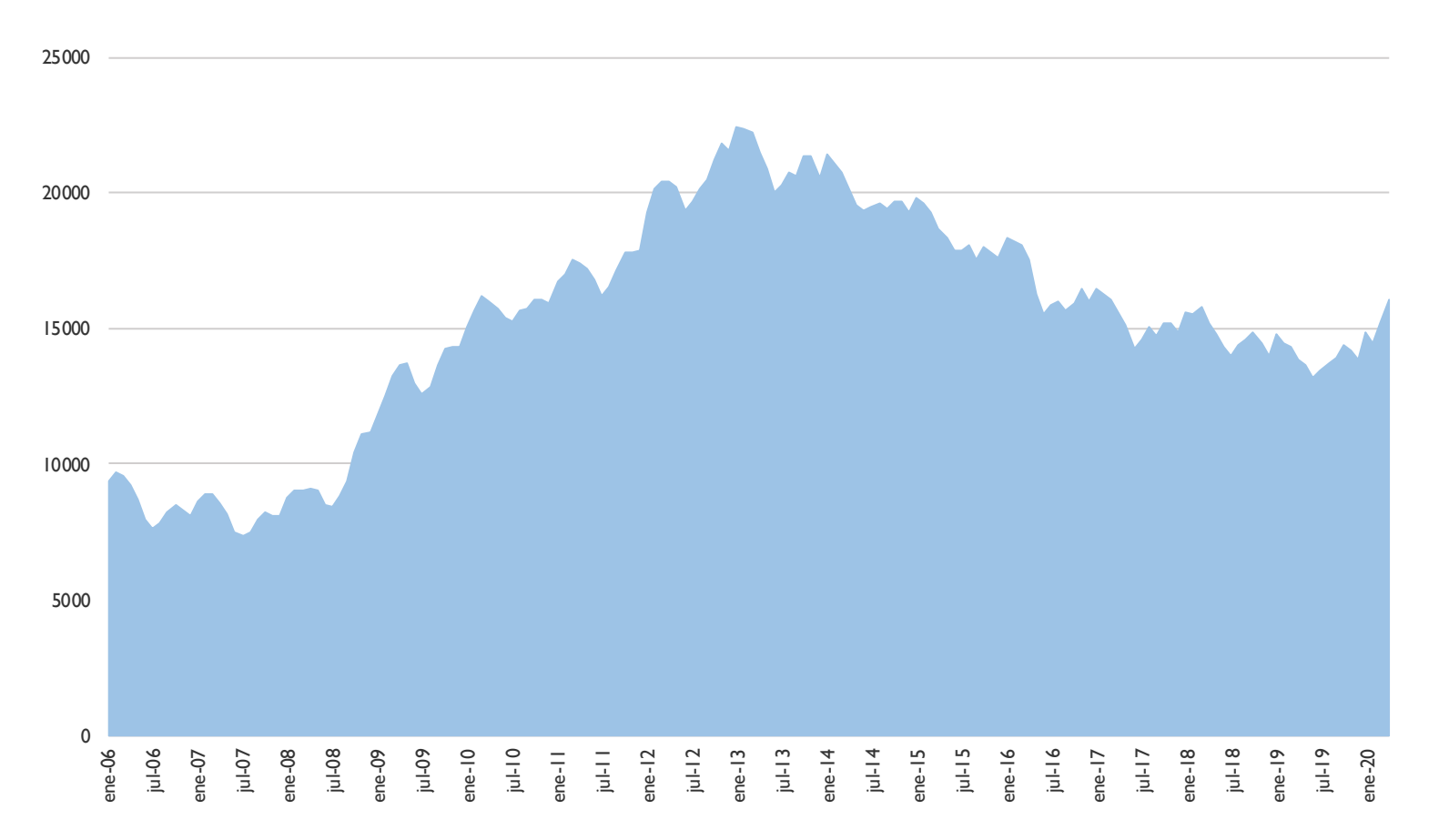
- (9) TRABAJADORES NO CUALIFICADOS
- (10) FUERZAS ARMADAS
- (11) SIN ASIGNAR



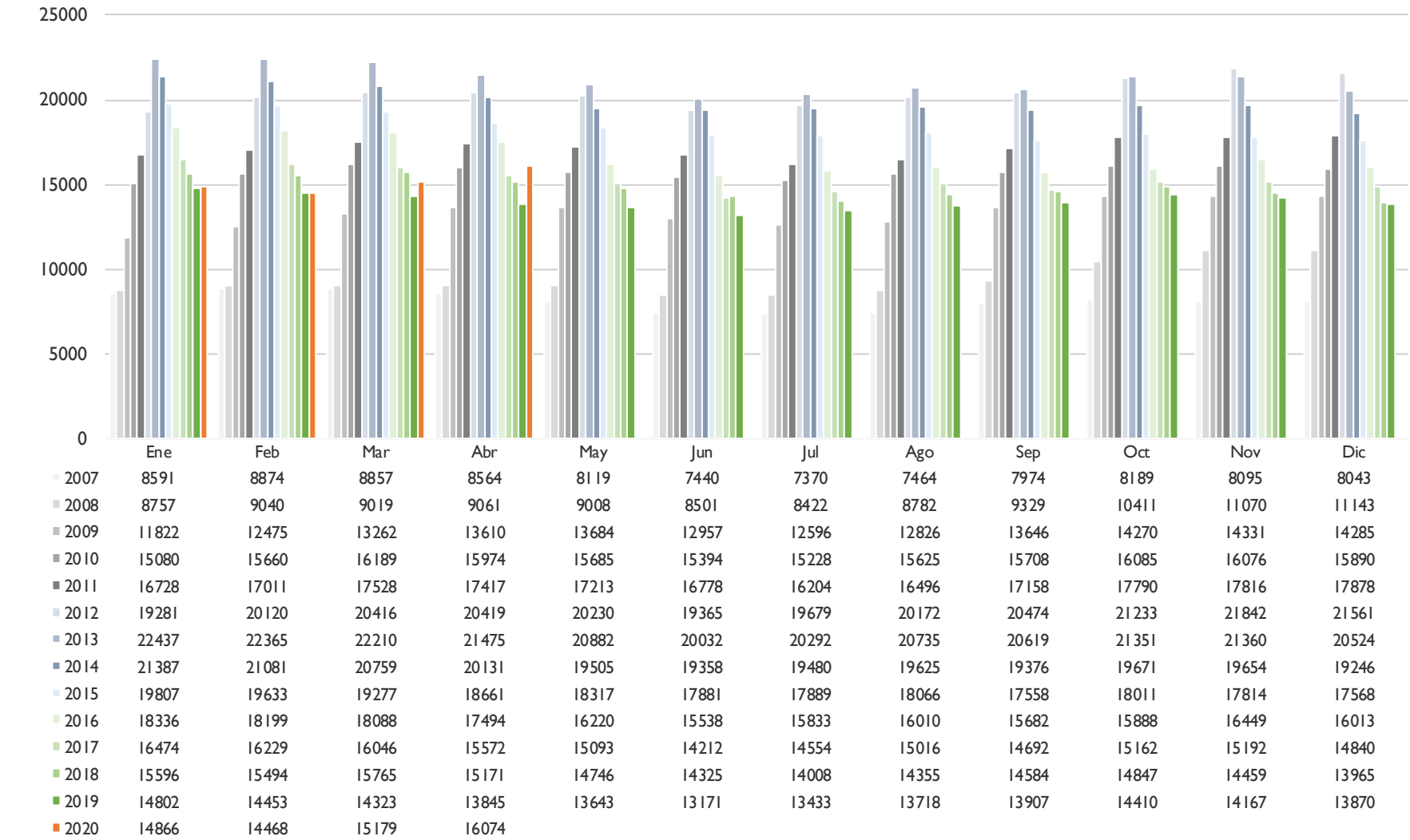
**ANEXO 4**

**GRÁFICOS DE EVOLUCIÓN DEL PARO REGISTRADO,  
MUNICIPIO DE ALBACETE**

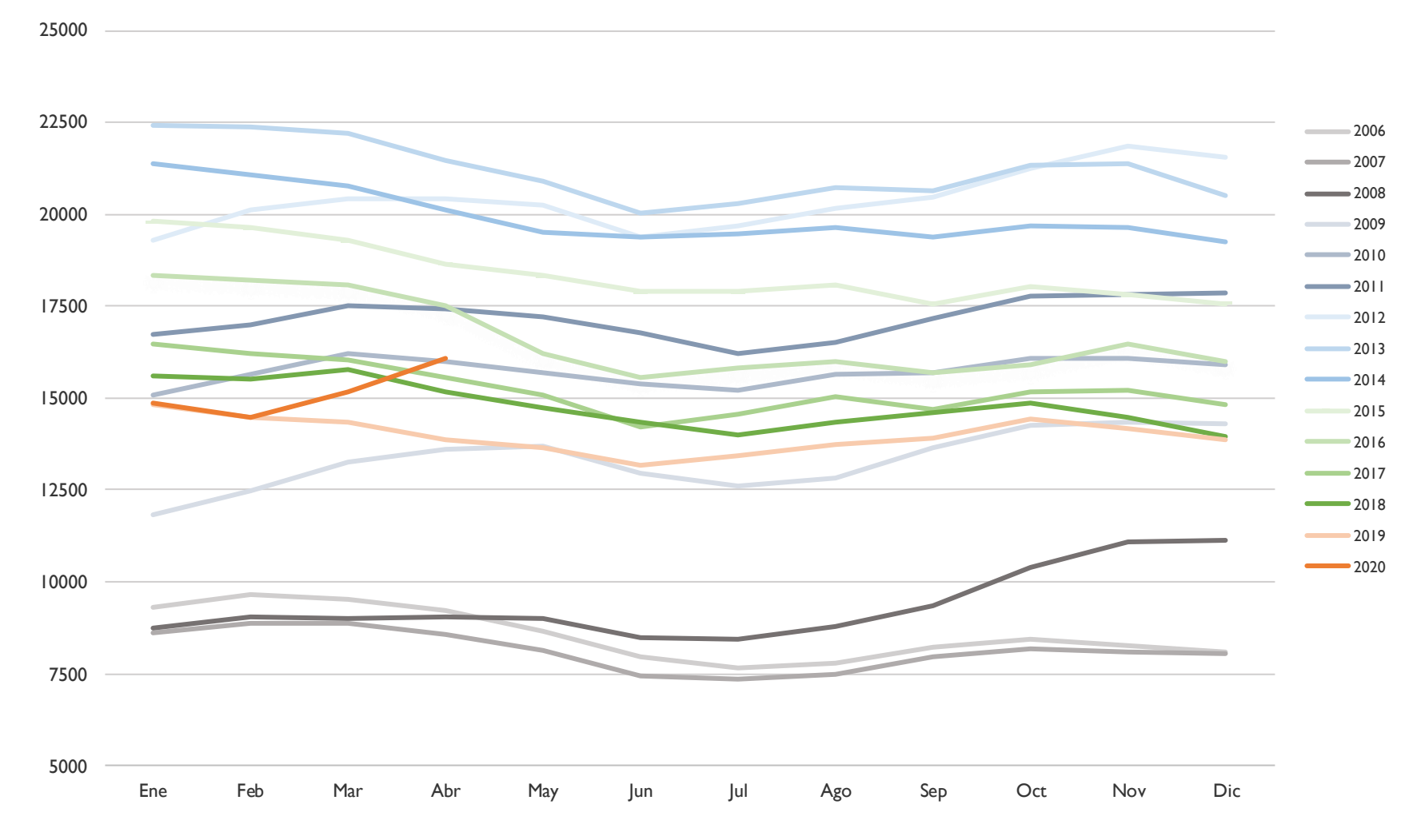
## EVOLUCIÓN PARO REGISTRADO – MUNICIPIO DE ALBACETE (I)



## EVOLUCIÓN PARO REGISTRADO – MUNICIPIO DE ALBACETE (2)

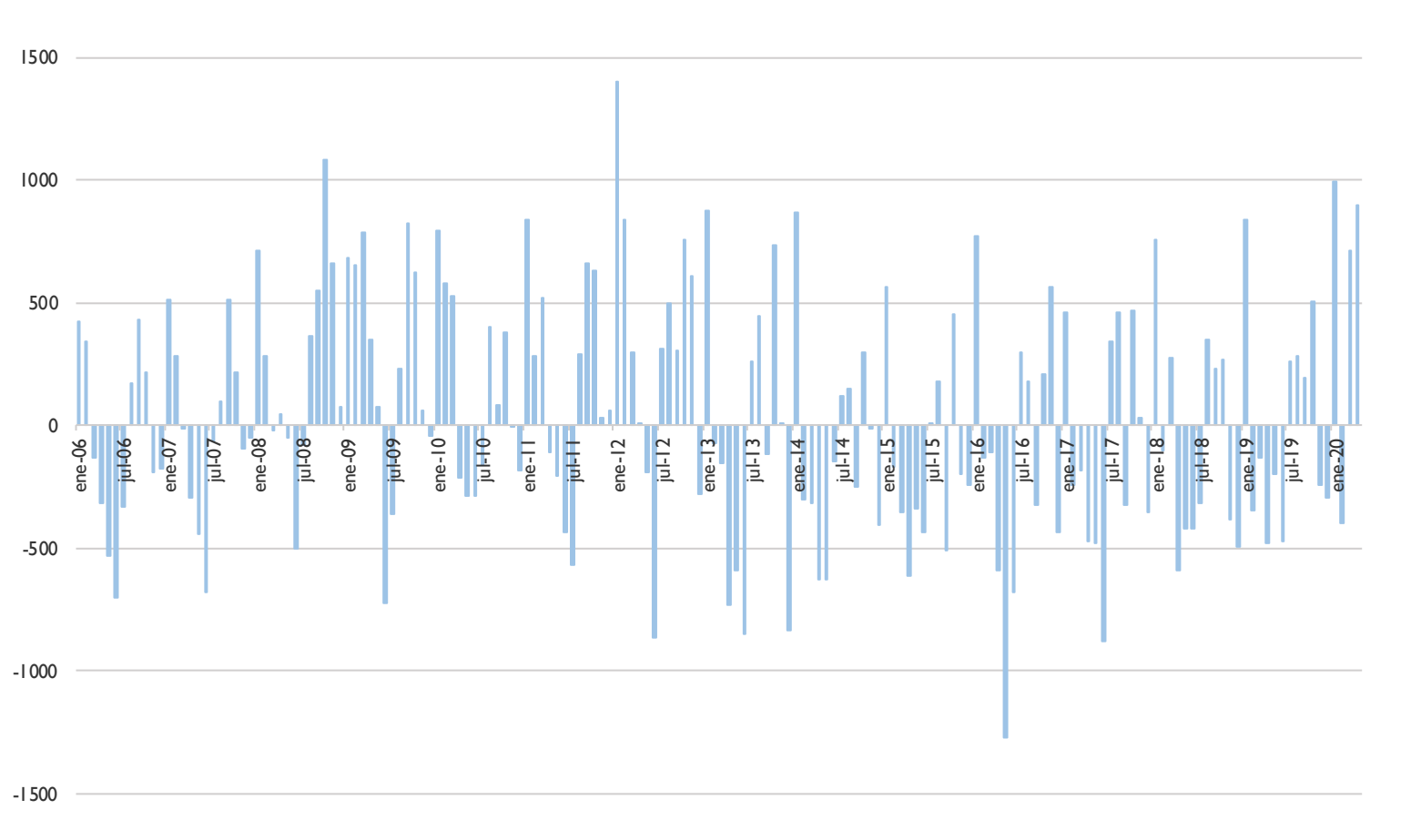


### EVOLUCIÓN PARO REGISTRADO – MUNICIPIO DE ALBACETE (3)

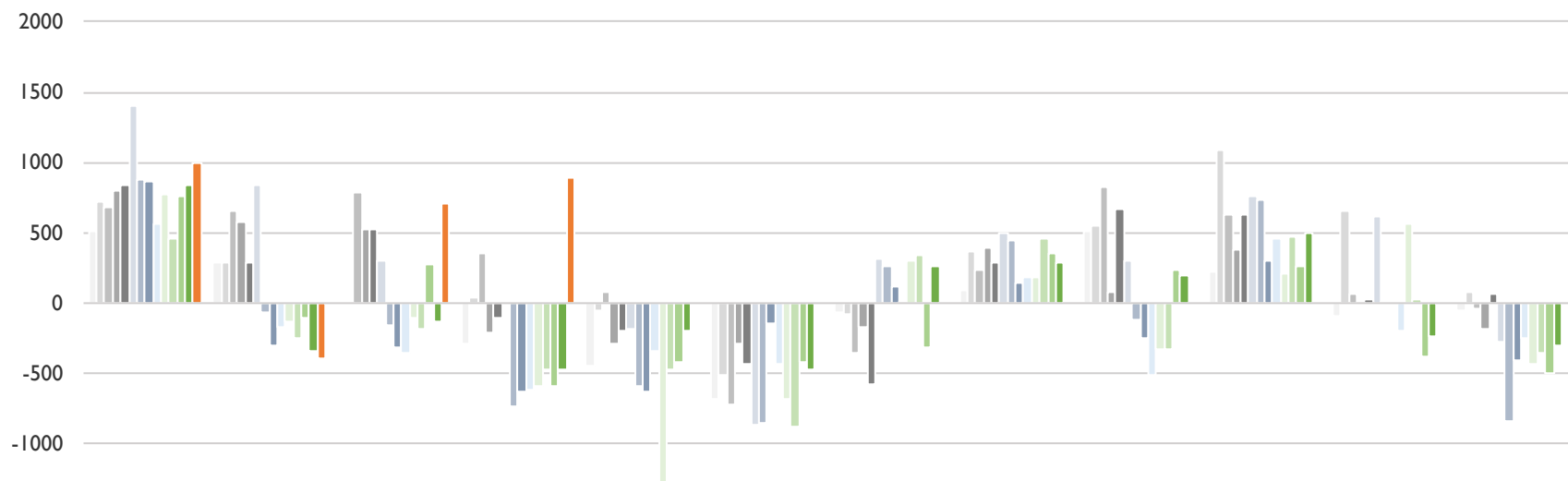




## EVOLUCIÓN DE LA VARIACIÓN MENSUAL DEL PARO REGISTRADO – MUNICIPIO DE ALBACETE (I)



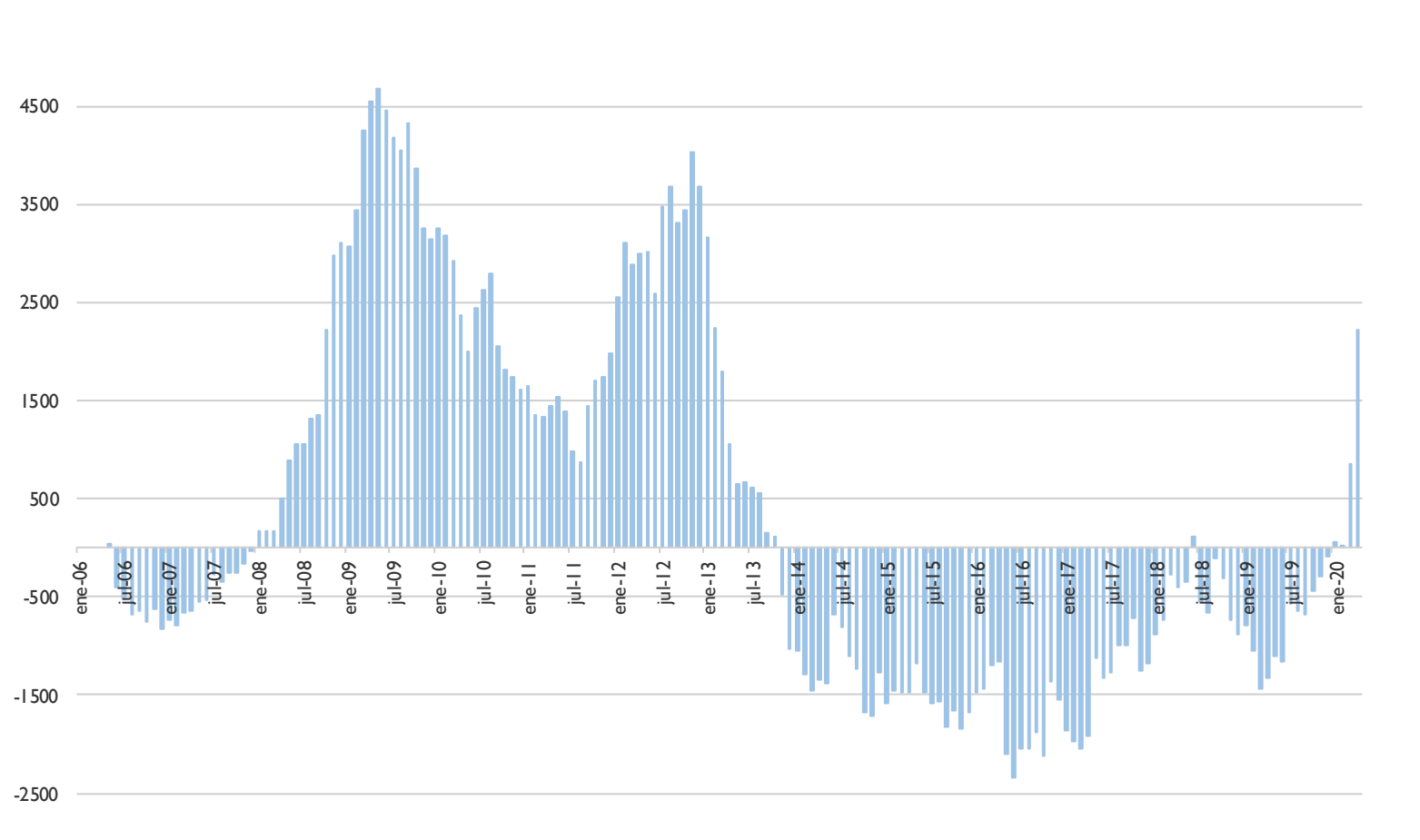
## EVOLUCIÓN DE LA VARIACIÓN MENSUAL DEL PARO REGISTRADO – MUNICIPIO DE ALBACETE (2)



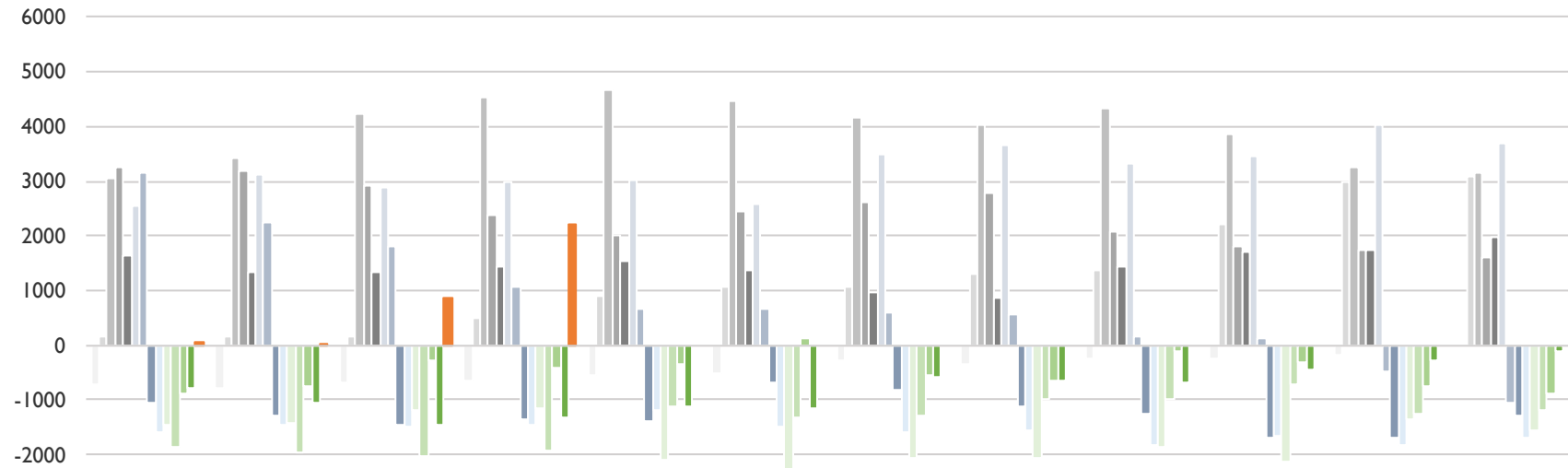
	Ene	Feb	Mar	Abr	May	Jun	Jul	Ago	Sep	Oct	Nov	Dic
2007	510	283	-17	-293	-445	-679	-70	94	510	215	-94	-52
2008	714	283	-21	42	-53	-507	-79	360	547	1082	659	73
2009	679	653	787	348	74	-727	-361	230	820	624	61	-46
2010	795	580	529	-215	-289	-291	-166	397	83	377	-9	-186
2011	838	283	517	-111	-204	-435	-574	292	662	632	26	62
2012	1403	839	296	3	-189	-865	314	493	302	759	609	-281
2013	876	-72	-155	-735	-593	-850	260	443	-116	732	9	-836
2014	863	-306	-322	-628	-626	-147	122	145	-249	295	-17	-408
2015	561	-174	-356	-616	-344	-436	8	177	-508	453	-197	-246
2016	768	-137	-111	-594	-1274	-682	295	177	-328	206	561	-436
2017	461	-245	-183	-474	-479	-881	342	462	-324	470	30	-352
2018	756	-102	271	-594	-425	-421	-317	347	229	263	-388	-494
2019	837	-349	-130	-478	-202	-472	262	285	189	503	-243	-297
2020	996	-398	711	895								



## EVOLUCIÓN DE LA VARIACIÓN ANUAL DEL PARO REGISTRADO – MUNICIPIO DE ALBACETE (I)

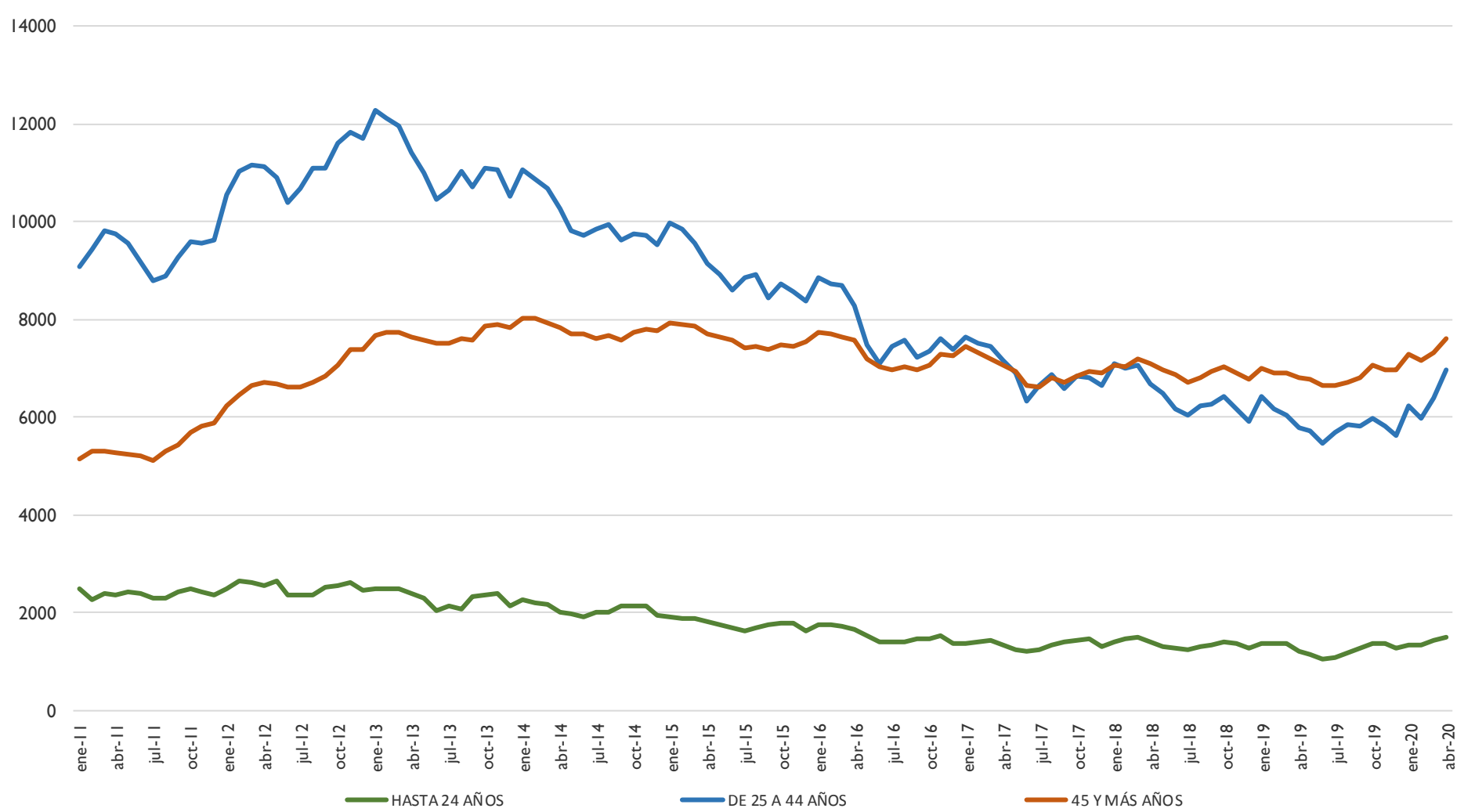


## EVOLUCIÓN DE LA VARIACIÓN ANUAL DEL PARO REGISTRADO – MUNICIPIO DE ALBACETE (2)



	Ene	Feb	Mar	Abr	May	Jun	Jul	Ago	Sep	Oct	Nov	Dic
2007	-731	-786	-669	-640	-551	-529	-267	-341	-259	-258	-162	-38
2008	166	166	162	497	889	1061	1052	1318	1355	2222	2975	3100
2009	3065	3435	4243	4549	4676	4456	4174	4044	4317	3859	3261	3142
2010	3258	3185	2927	2364	2001	2437	2632	2799	2062	1815	1745	1605
2011	1648	1351	1339	1443	1528	1384	976	871	1450	1705	1740	1988
2012	2553	3109	2888	3002	3017	2587	3475	3676	3316	3443	4026	3683
2013	3156	2245	1794	1056	652	667	613	563	145	118	-482	-1037
2014	-1050	-1284	-1451	-1344	-1377	-674	-812	-1110	-1243	-1680	-1706	-1278
2015	-1580	-1448	-1482	-1470	-1188	-1477	-1591	-1559	-1818	-1660	-1840	-1678
2016	-1471	-1434	-1189	-1167	-2097	-2343	-2056	-2056	-1876	-2123	-1365	-1555
2017	-1862	-1970	-2042	-1922	-1127	-1326	-1279	-994	-990	-726	-1257	-1173
2018	-878	-735	-281	-401	-347	113	-546	-661	-108	-315	-733	-875
2019	-794	-1041	-1442	-1326	-1103	-1154	-575	-637	-677	-437	-292	-95
2020	64	15	856	2229								

## EVOLUCIÓN DEL PARO REGISTRADO POR GRUPOS DE EDAD – MUNICIPIO DE ALBACETE



## ANEXO – COVID-19

TRABAJADORES EN SITUACIÓN DE ERTE A FECHA 30 DE ABRIL DE 2020			
	NO FUERZA MAYOR	FUERZA MAYOR	TOTALES
Provincia de Albacete	1431	20622	22053
Castilla-La Mancha	5771	93571	99342
España	312323	3074462	3386758