



OBSERVATORIO DE EMPLEO Y ACTIVIDAD ECONÓMICA

# TERMÓMETRO DE EMPLEO

DEMANDANTES DE EMPLEO,  
PARO Y CONTRATOS REGISTRADOS  
MUNICIPIO DE ALBACETE

**MARZO 2020**



AYUNTAMIENTO DE ALBACETE  
Servicio de Empleo y Promoción Económica

Nota:

El termómetro de empleo de este mes muestra menos información y tablas de datos que en ocasiones anteriores, ya que en la actual situación a consecuencia del Covid-19 ha sido imposible obtener datos de paro registrado y demandantes de empleo desagregados por sexo para los diferentes grupos de edad, sectores de actividad, niveles de estudios y grupos de ocupación.

## TERMÓMETRO DE EMPLEO<sup>1</sup>

**El mes de marzo de 2020 registra un total de 15.179 personas en paro en el municipio de Albacete, con un aumento del 4,91% respecto al mes anterior.**

El mes de marzo de 2020 registra un total de 15.179 personas en paro en el municipio de Albacete; de ellas, 5.980 son hombres y 9.199 mujeres.

Las variaciones con respecto al mes anterior experimentaron un aumento del 4,91% en el total de paro registrado (+711), con una subida del 8,65% para los hombres (+476) y del 2,62% para las mujeres (+235). Este aumento está directamente relacionado con las consecuencias socioeconómicas del covid-19.

Las variaciones con respecto al mismo mes del año anterior experimentaron un aumento del 5,98% en las cifras de paro (+856), con una subida del 12,96% (+686) en el caso de los hombres, y del 1,88% (+170) en las mujeres.

Por sectores de actividad, el mes de marzo arroja un total de 746 personas en paro en agricultura, 1.289 en industria, 1.037 en construcción, 10.682 en servicios, y 1.425 sin empleo anterior.

La evolución mensual del paro sube en todos los sectores de actividad: agricultura (+0,81%; +6), industria (+6,18%; +75), construcción (+23,89%; +200), servicios (+4,18%; +429) y en el colectivo sin empleo anterior (+0,07%; +1).

Por otra parte, la evolución del paro con respecto al mismo mes del año anterior baja en el colectivo sin empleo anterior (-6,98%; -107) y sube en el resto: agricultura (+1,91%; +14), industria (+4,71%; +58), construcción (+39,19%; +292) y servicios (+5,94%; +599).

El aumento del paro local de este mes (+4,91%) es menor que el registrado en el resto de ámbitos analizados: provincial (+5,56%), regional (+6,98%) y nacional (+9,31%).

---

<sup>1</sup> Fuente: Elaboración propia a partir de datos del Servicio de Estadística de Castilla-La Mancha ([www.ies.jccm.es](http://www.ies.jccm.es)), [www.sepe.es](http://www.sepe.es), y del Servicio Periférico de Empleo de la JCCM en Albacete.

**El número de contratos registrados en marzo de 2020 es de 4.495, lo que supone un descenso del 19,05% en las contrataciones con respecto al mes anterior.**

En total se realizaron 4.495 contratos en Albacete, de los que 2.471 fueron a hombres, y 2.024 a mujeres. El número de contratos indefinidos realizados en este periodo ha sido de 471, frente a 4.024 temporales.

La evolución de la contratación ha experimentado un descenso del 19,05% (-1.058) con respecto al mes anterior; en el caso de los hombres se ha registrado una caída del 16,72% (-496), y del 21,73% (-562) en las mujeres. Por otra parte, los contratos indefinidos han registrado un descenso mensual del 16,04% (-90). Este descenso está directamente relacionado con las consecuencias socioeconómicas del covid-19.

Comparando las cifras con el mismo mes del año anterior observamos un descenso en el número de contrataciones del 30,25% (-1.949), con una caída del 30,69% (-1.094) para los varones, y del 29,70% (-855) para las mujeres. El número de contratos indefinidos realizados disminuye un 14,98% (-83) con respecto al mismo mes del año anterior.

Por sectores de actividad, se realizaron 461 contrataciones en agricultura, 312 en industria, 313 en construcción, y 3.409 en los servicios. Lo que supone descensos de la contratación con respecto al mes anterior en agricultura (-14,31%; -77), construcción (-33,12%; -155) y servicios (-19,58%; -830), y aumento en industria (+1,30%; +4).

La evolución de la contratación con respecto al mismo mes del año anterior disminuye en todos los sectores: agricultura (-43,78%; -359), industria (-27,61%; -119), construcción (-1,36%; -85) y servicios (-28,91%; -1.386).

La contratación en el municipio de Albacete ha bajado este mes (-19,05%) menos que en el resto de ámbitos analizados: provincial (-22,67%), regional (-24,07%) y nacional (-21,21%).

Los contratos indefinidos realizados tienen un peso del 10,48% sobre el total de la contratación local de este mes, cifra mayor que los datos registrados en la provincia (9,40%), pero menor que la cifra regional (11,09%) y la nacional (11,57%).

**Hay un total de 19.168 demandantes de empleo, con un aumento del 4,74% sobre el mes anterior.**

El número de demandantes de empleo en la ciudad de Albacete durante el mes de marzo de 2020 asciende a 19.168, siendo 7.704 hombres y 11.464 mujeres.

El paro registrado en este mismo período supone el 79,19% del total de demandantes de empleo, con diferencias según sexos: 77,62% en hombres, y 80,24% en mujeres.

La cifra de demandantes de empleo aumenta (+4,74%; +868) con respecto al mes anterior, con una subida del 7,73% para los varones (+553) y del 2,83% en las mujeres (+315). Este aumento está directamente relacionado con las consecuencias socioeconómicas del covid-19.

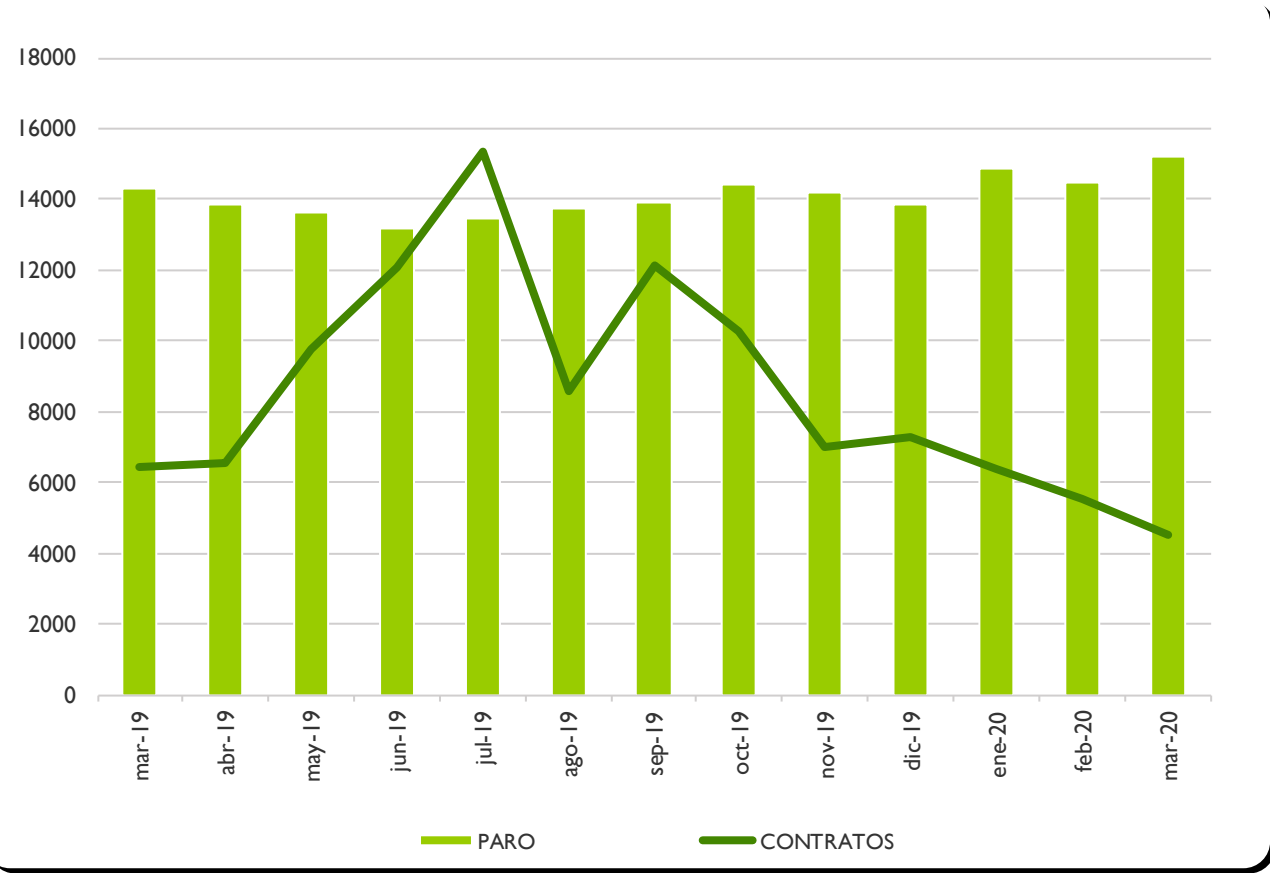
La variación de los demandantes de empleo con respecto al mismo mes del año anterior ha experimentado un aumento medio del 3,08% (+572), con una subida del 7,79% para los hombres (+557) y del 0,13% para las mujeres (+15).

El aumento relativo de demandantes de empleo de este mes está directamente relacionado con el aumento relativo del paro registrado, con cifras relativas similares, y un mayor aumento en ambos casos en el grupo de hombres.

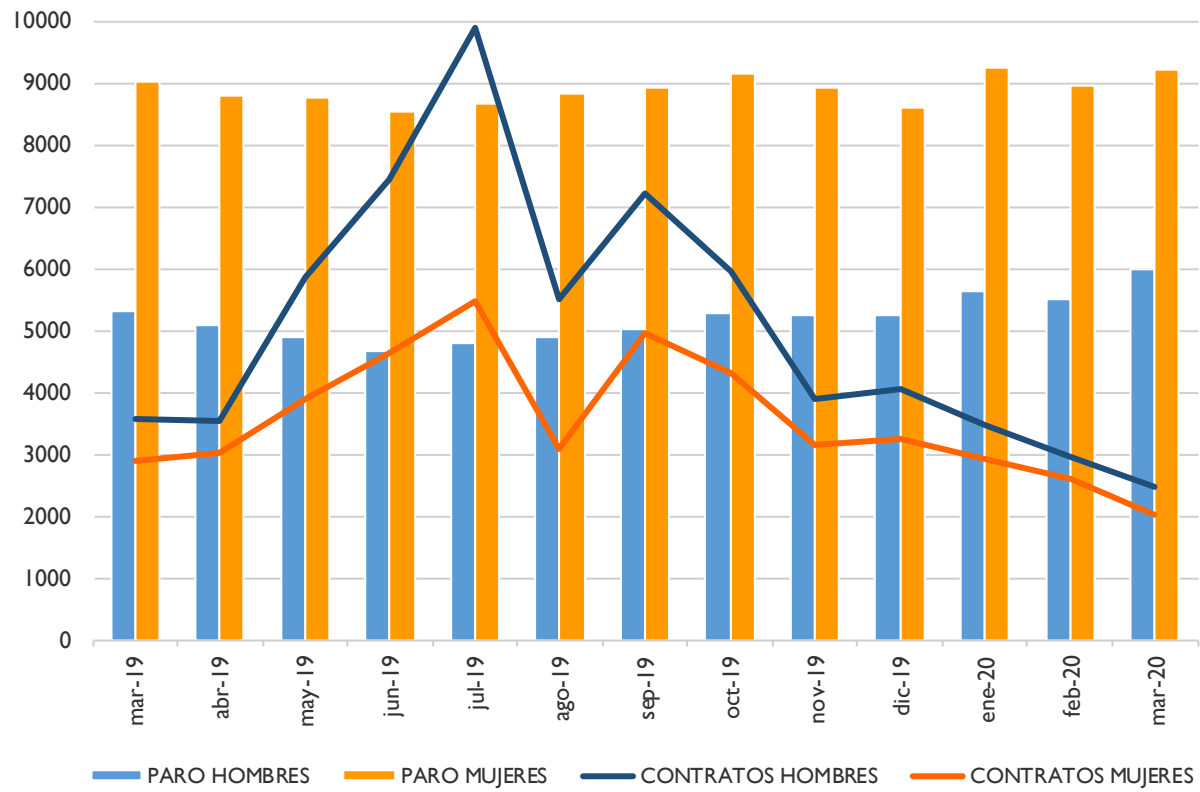
**ANEXO I**

**PARO REGISTRADO Y CONTRATOS, LOCAL  
GRÁFICOS DE EVOLUCIÓN MENSUAL**

### EVOLUCIÓN MENSUAL - PARO Y CONTRATOS REGISTRADOS

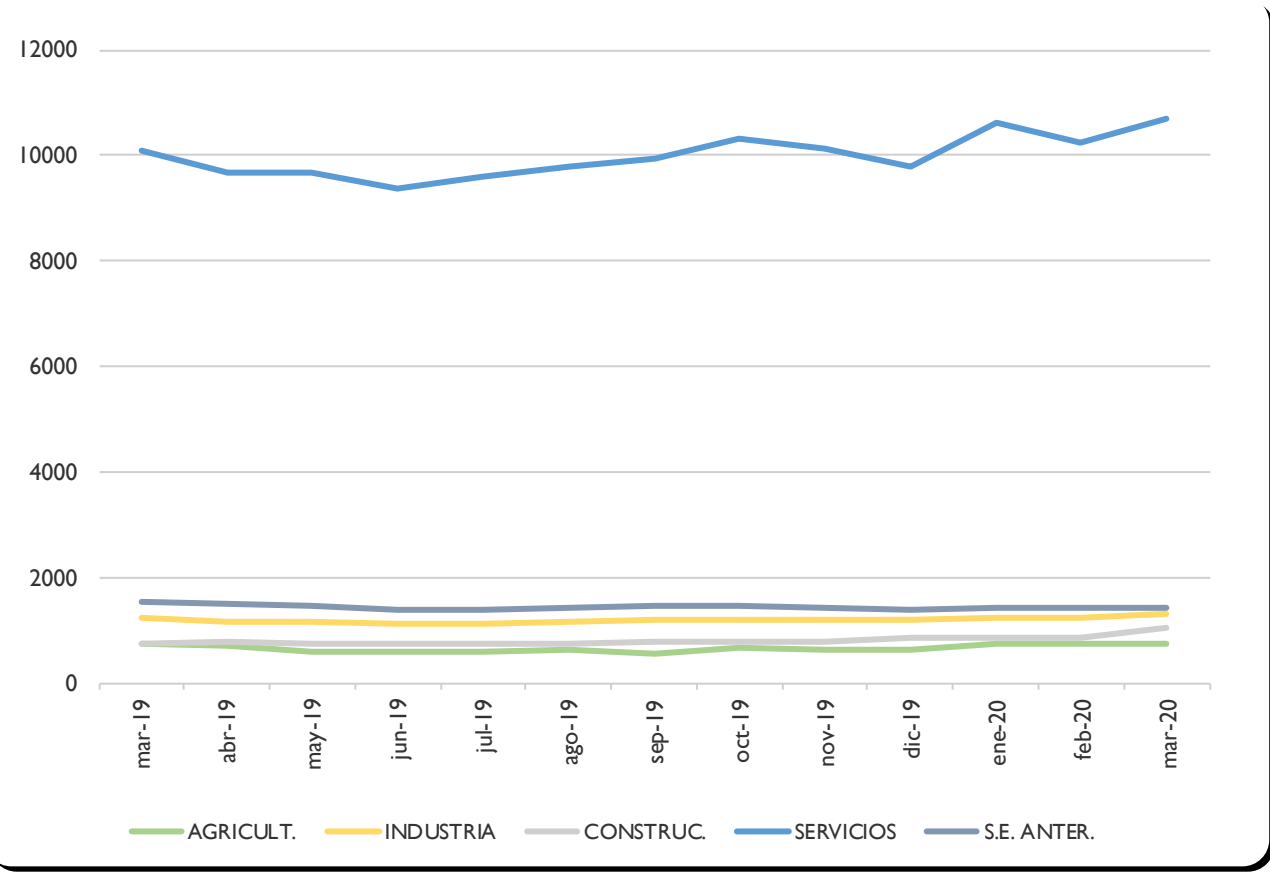


## EVOLUCIÓN MENSUAL - PARO Y CONTRATOS REGISTRADOS, SEGÚN SEXO

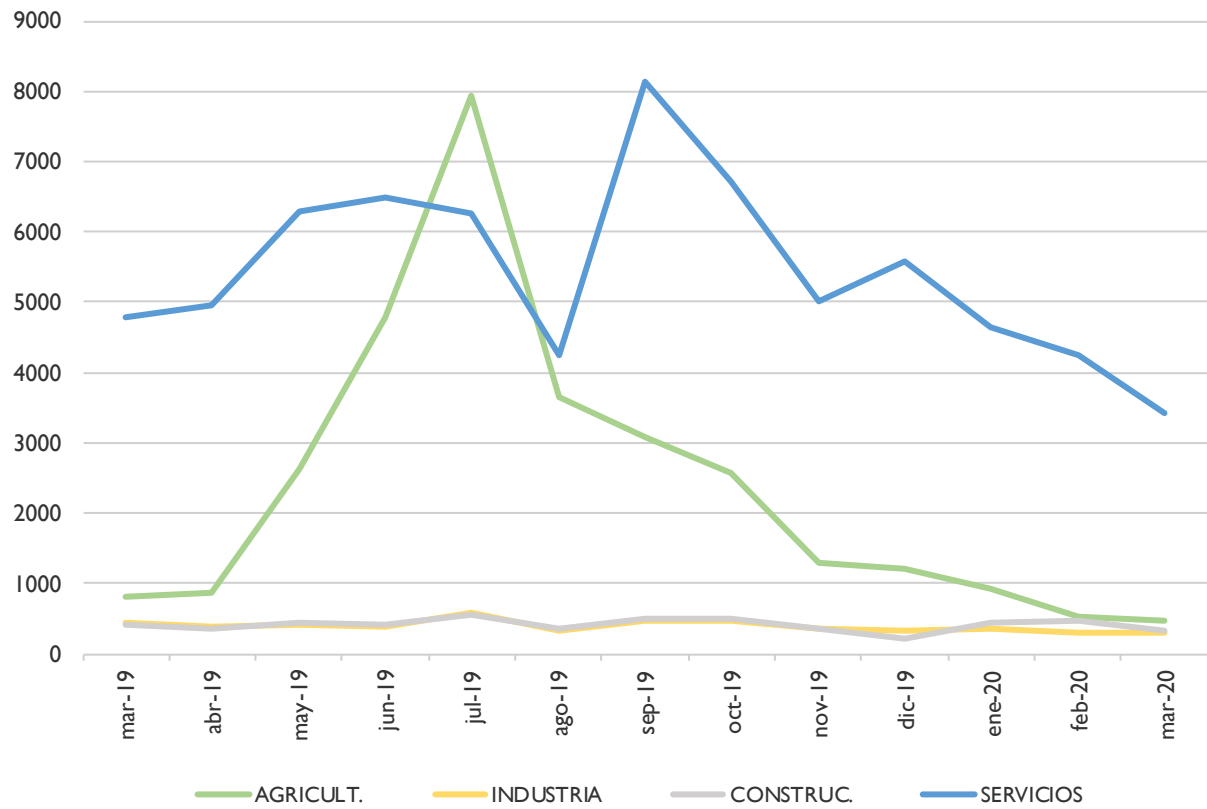




### EVOLUCIÓN MENSUAL - PARO REGISTRADO, SEGÚN SECTOR DE ACTIVIDAD



## EVOLUCIÓN MENSUAL - CONTRATOS REGISTRADOS, SEGÚN SECTOR DE ACTIVIDAD



**ANEXO 2**

**PARO Y CONTRATOS REGISTRADOS,  
COMPARATIVA GEOGRÁFICA DE LA VARIACIÓN MENSUAL E INTERANUAL**



PARO REGISTRADO,  
COMPARATIVA GEOGRÁFICA DE LA VARIACIÓN MENSUAL E INTERANUAL, SEGÚN SEXO

	VARIACIÓN				
	TOTAL	MES ANTERIOR		INTERANUAL	
	paro	absoluta	relativa	absoluta	relativa
Municipio de Albacete	15179	711	4,91%	856	5,98%
Provincia de Albacete	36396	1918	5,56%	2085	6,08%
Castilla-La Mancha	188012	12271	6,98%	16139	9,39%
España	3548312	302265	9,31%	293228	9,01%

	VARIACIÓN				
	HOMBRES	MES ANTERIOR		INTERANUAL	
	paro	absoluta	relativa	absoluta	relativa
Municipio de Albacete	5980	476	8,65%	686	12,96%
Provincia de Albacete	13738	1361	11,00%	1824	15,31%
Castilla-La Mancha	73459	8950	13,87%	11982	19,49%
España	1528942	178967	13,26%	190045	14,19%

	VARIACIÓN				
	MUJERES	MES ANTERIOR		INTERANUAL	
	paro	absoluta	relativa	absoluta	relativa
Municipio de Albacete	9199	235	2,62%	170	1,88%
Provincia de Albacete	22658	557	2,52%	261	1,17%
Castilla-La Mancha	114553	3321	2,99%	4157	3,77%
España	2019370	123298	6,50%	103183	5,38%

PARO REGISTRADO,  
COMPARATIVA GEOGRÁFICA DE LA VARIACIÓN MENSUAL E INTERANUAL, SEGÚN SECTOR DE ACTIVIDAD

	VARIACIÓN				
	AGRICULTURA	MES ANTERIOR		INTERANUAL	
		paro	absoluta	relativa	absoluta
Municipio de Albacete	746	6	0,81%	14	1,91%
Provincia de Albacete	3324	164	5,19%	64	1,96%
Castilla-La Mancha	15252	694	4,77%	52	0,34%
España	159420	6520	4,26%	4122	2,65%

	VARIACIÓN				
	CONSTRUCCIÓN	MES ANTERIOR		INTERANUAL	
		paro	absoluta	relativa	absoluta
Municipio de Albacete	1037	200	23,89%	292	39,19%
Provincia de Albacete	2691	595	28,39%	611	29,38%
Castilla-La Mancha	17034	4449	35,35%	4904	40,43%
España	319386	59551	22,92%	57805	22,10%

	VARIACIÓN				
	INDUSTRIA	MES ANTERIOR		INTERANUAL	
		paro	absoluta	relativa	absoluta
Municipio de Albacete	1289	75	6,18%	58	4,71%
Provincia de Albacete	4040	271	7,19%	205	5,35%
Castilla-La Mancha	18278	1345	7,94%	1466	8,72%
España	300679	25194	9,15%	21651	7,76%

	VARIACIÓN				
	SERVICIOS	MES ANTERIOR		INTERANUAL	
		paro	absoluta	relativa	absoluta
Municipio de Albacete	10682	429	4,18%	599	5,94%
Provincia de Albacete	23712	901	3,95%	1430	6,42%
Castilla-La Mancha	124168	5773	4,88%	10550	9,29%
España	2502355	206016	8,97%	225722	9,91%

	VARIACIÓN				
	SIN EMPLEO ANTERIOR	MES ANTERIOR		INTERANUAL	
		paro	absoluta	relativa	absoluta
Municipio de Albacete	1425	1	0,07%	-107	-6,98%
Provincia de Albacete	2629	-13	-0,49%	-225	-7,88%
Castilla-La Mancha	13280	10	0,08%	-833	-5,90%
España	266472	4984	1,91%	-16072	-5,69%



CONTRATOS REGISTRADOS,  
COMPARATIVA GEOGRÁFICA SEGÚN TIPO DE CONTRATO

	TOTAL	INDEFINIDOS		TEMPORALES	
	contratos	absoluto	% s/total	absoluto	% s/total
Municipio de Albacete	4495	471	10,48%	4024	89,52%
Provincia de Albacete	10090	948	9,40%	9142	90,60%
Castilla-La Mancha	45564	5055	11,09%	40509	88,91%
España	1256510	145393	11,57%	1111117	88,43%

CONTRATOS REGISTRADOS,  
COMPARATIVA GEOGRÁFICA DE LA VARIACIÓN MENSUAL E INTERANUAL, SEGÚN TIPO DE CONTRATO

	TOTAL	VARIACIÓN			
		MES ANTERIOR		INTERANUAL	
		contratos	absoluta	relativa	absoluta
Municipio de Albacete	4495	-1058	-19,05%	-1949	-30,25%
Provincia de Albacete	10090	-2958	-22,67%	-3994	-28,36%
Castilla-La Mancha	45564	-14447	-24,07%	-15185	-25,00%
España	1256510	-338253	-21,21%	-453338	-26,51%

	INDEFINIDOS	VARIACIÓN			
		MES ANTERIOR		INTERANUAL	
		contratos	absoluta	relativa	absoluta
Municipio de Albacete	471	-90	-16,04%	-83	-14,98%
Provincia de Albacete	948	-152	-13,82%	-251	-20,93%
Castilla-La Mancha	5055	-466	-8,44%	-1195	-19,12%
España	145393	-32800	-18,41%	-34428	-19,15%

	TEMPORALES	VARIACIÓN			
		MES ANTERIOR		INTERANUAL	
		contratos	absoluta	relativa	absoluta
Municipio de Albacete	4024	-968	-19,39%	-1866	-31,68%
Provincia de Albacete	9142	-2806	-23,49%	-3743	-29,05%
Castilla-La Mancha	40509	-13981	-25,66%	-13990	-25,67%
España	1111117	-305453	-21,56%	-418910	-27,38%



**ANEXO 3**

**TABLAS DE PARO REGISTRADO Y DEMANDANTES DE EMPLEO,  
MUNICIPIO DE ALBACETE**



## PARO REGISTRADO<sup>2</sup>, SEGÚN LA EDAD

TOTAL	< 20	20 - 24	25 - 29	30 - 34	35 - 39	40 - 44	45 - 49	50 - 54	55 - 59	> 59	TOTAL
PARO	378	1070	1501	1507	1577	1826	1929	2000	1919	1472	15179
V.M.	2	92	98	119	131	99	56	64	24	26	711
V.M.%	0,53%	9,41%	6,99%	8,57%	9,06%	5,73%	2,99%	3,31%	1,27%	1,80%	4,91%
V.A.	6	53	118	87	111	64	85	3	156	173	856
V.A.%	1,61%	5,21%	8,53%	6,13%	7,57%	3,63%	4,61%	0,15%	8,85%	13,32%	5,98%

## DEMANDANTES DE EMPLEO, SEGÚN LA EDAD

TOTAL	< 20	20 - 24	25 - 29	30 - 34	35 - 39	40 - 44	45 - 49	50 - 54	55 - 59	> 59	TOTAL
DEMAND.	467	1345	1833	1891	1997	2287	2411	2479	2433	2025	19168
V.M.	3	77	120	137	142	142	60	76	62	49	868
V.M.%	0,65%	6,07%	7,01%	7,81%	7,65%	6,62%	2,55%	3,16%	2,61%	2,48%	4,74%
V.A.	2	30	52	50	19	5	29	-14	182	217	572
V.A.%	0,43%	2,28%	2,92%	2,72%	0,96%	0,22%	1,22%	-0,56%	8,09%	12,00%	3,08%

<sup>2</sup> La primera fila de cada tabla recoge el paro registrado; la segunda (V.M.) la variación mensual absoluta; la tercera (V.M.%) la variación mensual relativa; la cuarta (V.A.) la variación anual; y la quinta (V.A.%) la variación anual relativa. Se sigue el mismo criterio en las sucesivas tablas referidas a paro registrado.





### PARO REGISTRADO<sup>3</sup>, SEGÚN GRUPOS DE EDAD

TOTAL	HASTA 24 AÑOS	DE 25 A 44 AÑOS	45 Y MÁS AÑOS	TOTAL
PARO	1448	6411	7320	15179
V.M.	94	447	170	711
V.M.%	6,94%	7,49%	2,38%	4,91%
V.A.	59	380	417	856
V.A.%	4,25%	6,30%	6,04%	5,98%

### DEMANDANTES DE EMPLEO, SEGÚN GRUPOS DE EDAD

TOTAL	HASTA 24 AÑOS	DE 25 A 44 AÑOS	45 Y MÁS AÑOS	TOTAL
DEMAND.	1812	8008	9348	19168
V.M.	80	541	247	868
V.M.%	4,62%	7,25%	2,71%	4,74%
V.A.	32	126	414	572
V.A.%	1,80%	1,60%	4,63%	3,08%

<sup>3</sup> La primera fila de cada tabla recoge el paro registrado; la segunda (V.M.) la variación mensual absoluta; la tercera (V.M.%) la variación mensual relativa; la cuarta (V.A.) la variación anual; y la quinta (V.A.%) la variación anual relativa. Se sigue el mismo criterio en las sucesivas tablas referidas a paro registrado.



## PARO REGISTRADO<sup>4</sup>, SEGÚN EL SECTOR DE ACTIVIDAD

TOTAL	AGRICULTURA	INDUSTRIA	CONSTRUCCIÓN	SERVICIOS	SIN EMPLEO ANTERIOR	TOTAL
PARO	746	1289	1037	10682	1425	15179
V.M.	6	75	200	429	1	711
V.M.%	0,81%	6,18%	23,89%	4,18%	0,07%	4,91%
V.A.	14	58	292	599	-107	856
V.A.%	1,91%	4,71%	39,19%	5,94%	-6,98%	5,98%

## DEMANDANTES DE EMPLEO, SEGÚN EL SECTOR DE ACTIVIDAD

TOTAL	AGRICULTURA	INDUSTRIA	CONSTRUCCIÓN	SERVICIOS	SIN EMPLEO ANTERIOR	TOTAL
DEMAND.	1079	1633	1210	13491	1755	19168
V.M.	23	93	229	515	8	868
V.M.%	2,18%	6,04%	23,34%	3,97%	0,46%	4,74%
V.A.	38	37	316	303	-122	572
V.A.%	3,65%	2,32%	35,35%	2,30%	-6,50%	3,08%

<sup>4</sup> La primera fila de cada tabla recoge el paro registrado; la segunda (V.M.) la variación mensual absoluta; la tercera (V.M.%) la variación mensual relativa; la cuarta (V.A.) la variación anual; y la quinta (V.A.%) la variación anual relativa. Se sigue el mismo criterio en las sucesivas tablas referidas a paro registrado.



## PARO REGISTRADO, SEGÚN EL NIVEL DE ESTUDIOS<sup>5</sup>

TOTAL	(1)	(2)	(3)	(4)	(5)	(6)	(7)	(8)	(9)	(10)	(11)	(12)	(13)	TOTAL
PARO	128	4885	328	5397	8	2039	2	876	2	1024	4	12	474	15179
V.M.	11	258	37	300	2	61	0	37	0	18	-2	0	-11	711
V.M.%	9,40%	5,58%	12,71%	5,89%	33,33%	3,08%	0,00%	4,41%	0,00%	1,79%	-33,33%	0,00%	-2,27%	4,91%
V.A.	13	279	72	422	-2	13	1	48	1	4	0	2	3	856
V.A.%	11,30%	6,06%	28,13%	8,48%	-20,00%	0,64%	100,00%	5,80%	100,00%	0,39%	0,00%	20,00%	0,64%	5,98%

## DEMANDANTES DE EMPLEO, SEGÚN EL NIVEL DE ESTUDIOS

TOTAL	(1)	(2)	(3)	(4)	(5)	(6)	(7)	(8)	(9)	(10)	(11)	(12)	(13)	TOTAL
DEMAND.	179	6065	387	6680	11	2649	3	1126	3	1406	8	19	632	19168
V.M.	17	364	38	404	3	64	1	36	0	-19	-3	1	-38	868
V.M.%	10,49%	6,38%	10,89%	6,44%	37,50%	2,48%	50,00%	3,30%	0,00%	-1,33%	-27,27%	5,56%	-5,67%	4,74%
V.A.	27	276	55	385	0	-23	1	9	2	-135	-5	4	-24	572
V.A.%	17,76%	4,77%	16,57%	6,12%	0,00%	-0,86%	50,00%	0,81%	200,00%	-8,76%	-38,46%	26,67%	-3,66%	3,08%

<sup>5</sup> Leyenda del nivel de estudios:

- (1) ANALFABETOS
- (2) EDUCACIÓN PRIMARIA
- (3) FP SIN TITULACIÓN
- (4) PRIMERA ETAPA DE SECUNDARIA

- (5) FP TIT. 1ª ETAPA
- (6) SEGUNDA ETAPA DE SECUNDARIA
- (7) FP TIT. 2ª ETAPA
- (8) FP SUPERIOR

- (9) OTRAS ENSEÑANZAS CON BACHILLER
- (10) ENSEÑANZA UNIVERSITARIA
- (11) ESPECIALIZACIÓN PROFESIONAL
- (12) ENSEÑANZA UNIVERSITARIA 3er CICLO
- (13) SIN ASIGNAR



## PARO REGISTRADO, SEGÚN EL GRUPO DE OCUPACIÓN<sup>6</sup>

TOTAL	(1)	(2)	(3)	(4)	(5)	(6)	(7)	(8)	(9)	(10)	(11)	TOTAL
PARO	85	1181	945	1578	4309	220	1674	848	4333	6	0	15179
V.M.	3	19	34	50	208	4	199	49	145	0	0	711
V.M.%	3,66%	1,64%	3,73%	3,27%	5,07%	1,85%	13,49%	6,13%	3,46%	0,00%	0,00%	4,91%
V.A.	19	-10	51	67	130	30	248	39	280	2	0	856
V.A.%	28,79%	-0,84%	5,70%	4,43%	3,11%	15,79%	17,39%	4,82%	6,91%	50,00%	0,00%	5,98%

## DEMANDANTES DE EMPLEO, SEGÚN EL GRUPO DE OCUPACIÓN

TOTAL	(1)	(2)	(3)	(4)	(5)	(6)	(7)	(8)	(9)	(10)	(11)	TOTAL
DEMAND.	101	1642	1211	2043	5395	314	2019	1085	5350	8	0	19168
V.M.	4	-19	29	54	276	17	222	90	195	0	0	868
V.M.%	4,12%	-1,14%	2,45%	2,71%	5,39%	5,72%	12,35%	9,05%	3,78%	0,00%	0,00%	4,74%
V.A.	9	-143	-5	-93	102	40	253	53	357	-1	0	572
V.A.%	9,78%	-8,01%	-0,41%	-4,35%	1,93%	14,60%	14,33%	5,14%	7,15%	-11,11%	0,00%	3,08%

<sup>6</sup> Leyenda del grupo de ocupación:

- (1) DIR.EMPRESAS Y ADMONES.P.B.
- (2) TEC.PROF.CIENT. E INTELECT.
- (3) TÉCNICOS Y PROFESIONALES APOYO
- (4) EMPLEADOS DE TIPO ADMINISTRATIVO

- (5) TRAB.SERV.REST.PERSON.PROTE.VEND.
- (6) TRAB.CUALIF.AGRICULTURA Y PESCA
- (7) ARTES.TRAB.C.IND.MANUF.CONSUMIN.
- (8) PERA.INSTA.MAQU.Y MONTADORES

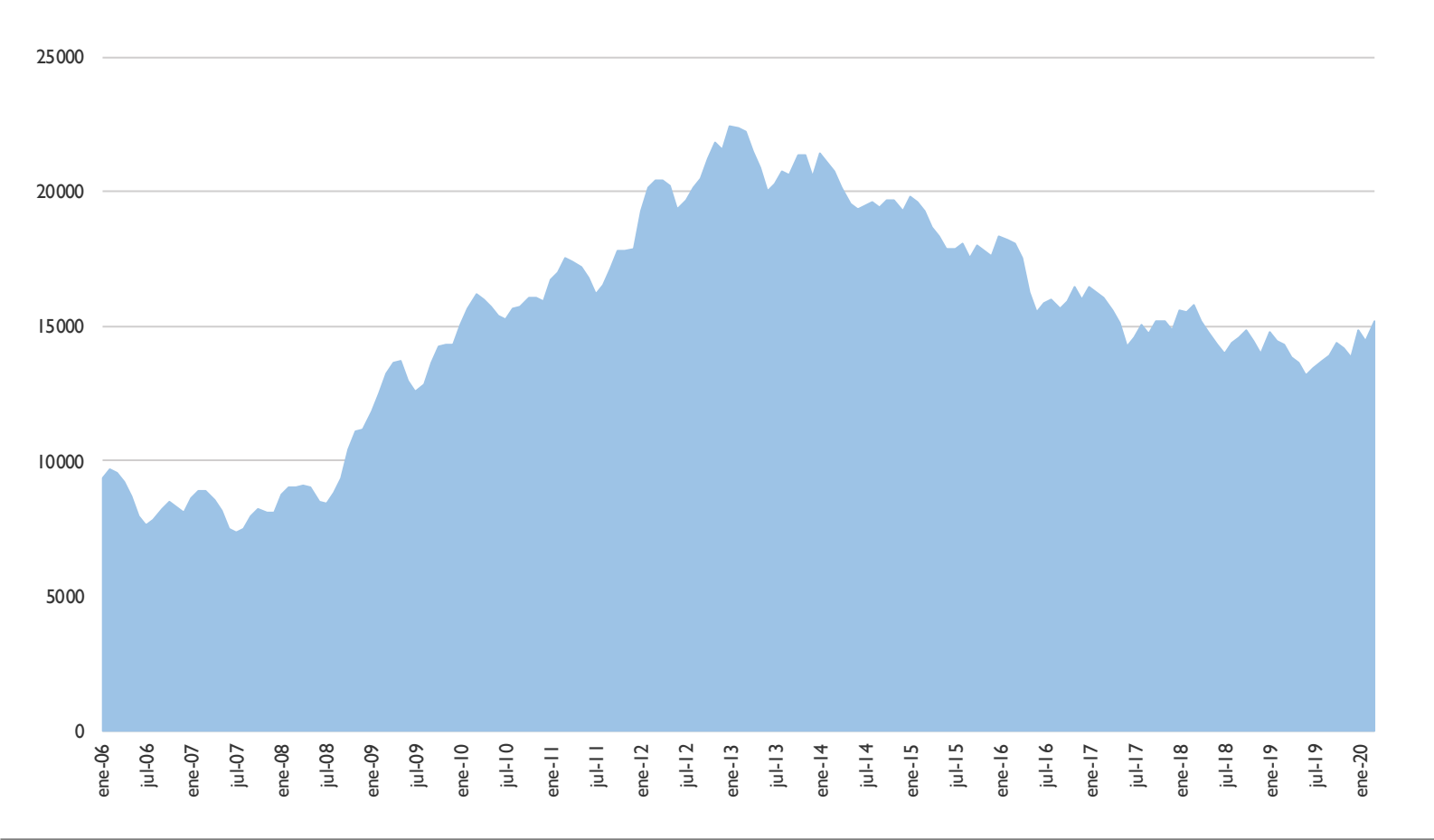
- (9) TRABAJADORES NO CUALIFICADOS
- (10) FUERZAS ARMADAS
- (11) SIN ASIGNAR



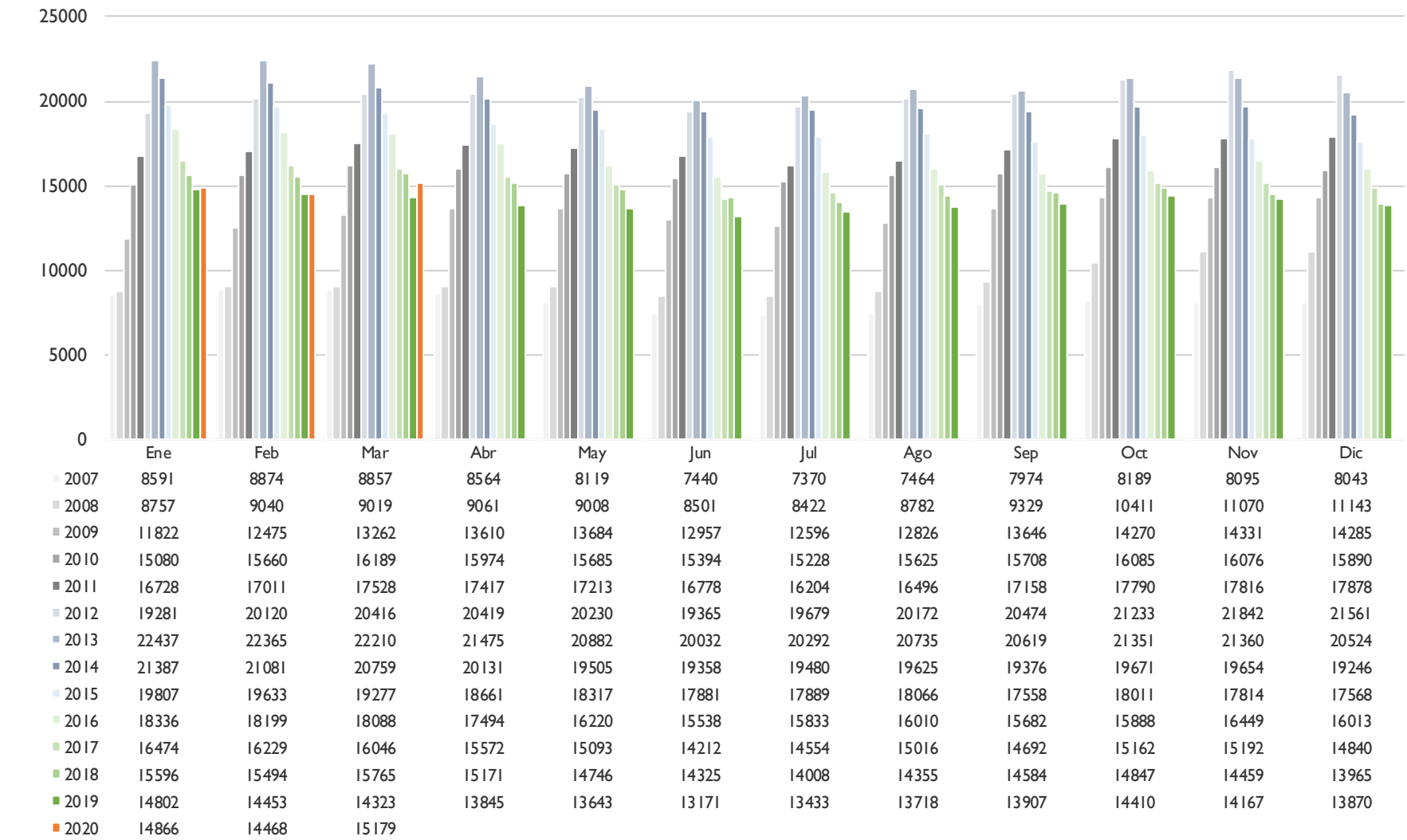
**ANEXO 4**

**GRÁFICOS DE EVOLUCIÓN DEL PARO REGISTRADO,  
MUNICIPIO DE ALBACETE**

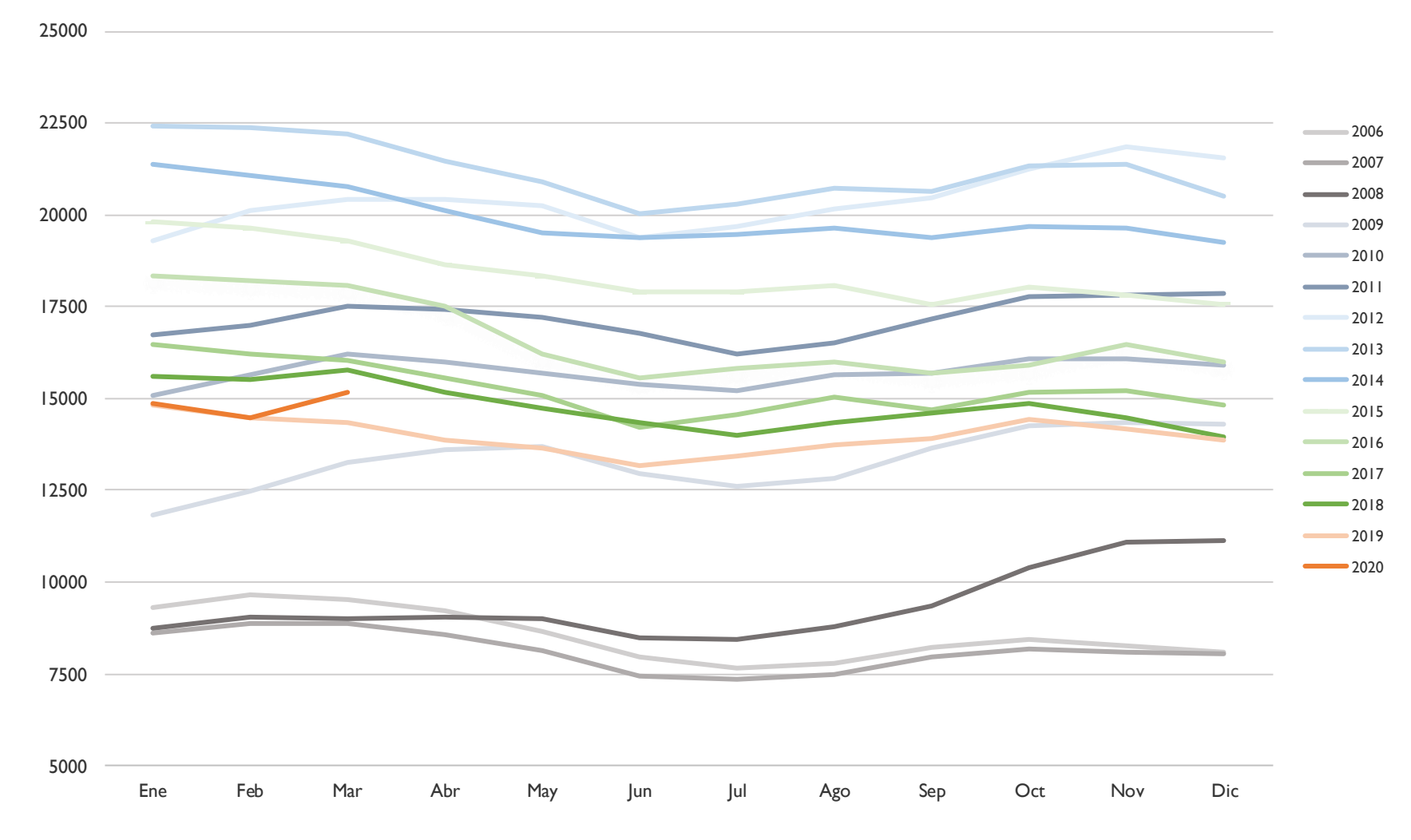
### EVOLUCIÓN PARO REGISTRADO – MUNICIPIO DE ALBACETE (I)



## EVOLUCIÓN PARO REGISTRADO – MUNICIPIO DE ALBACETE (2)

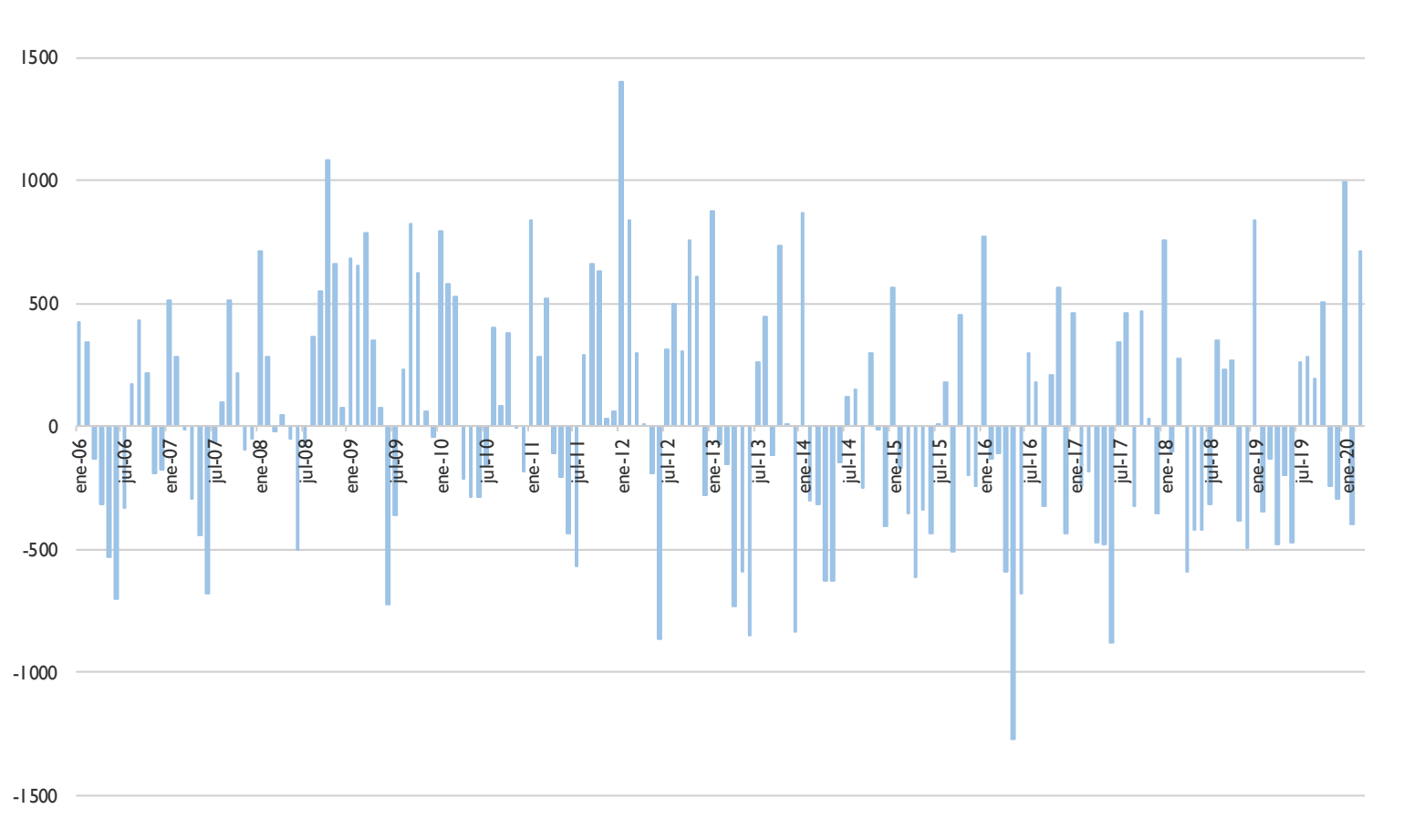


### EVOLUCIÓN PARO REGISTRADO – MUNICIPIO DE ALBACETE (3)

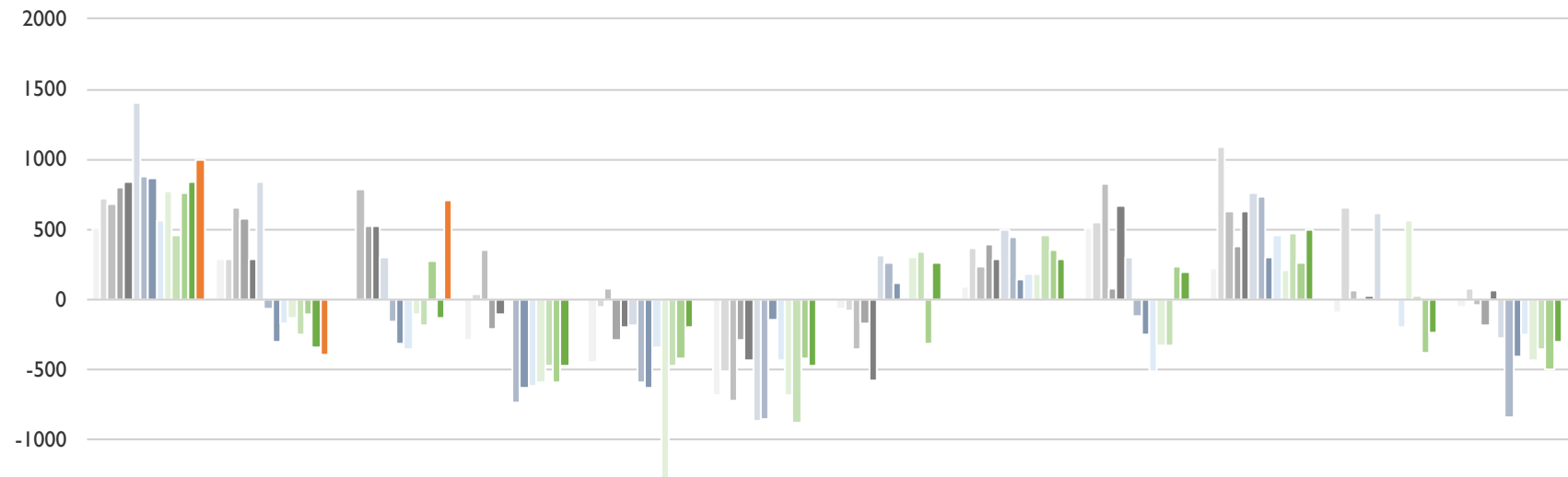




## EVOLUCIÓN DE LA VARIACIÓN MENSUAL DEL PARO REGISTRADO – MUNICIPIO DE ALBACETE (I)

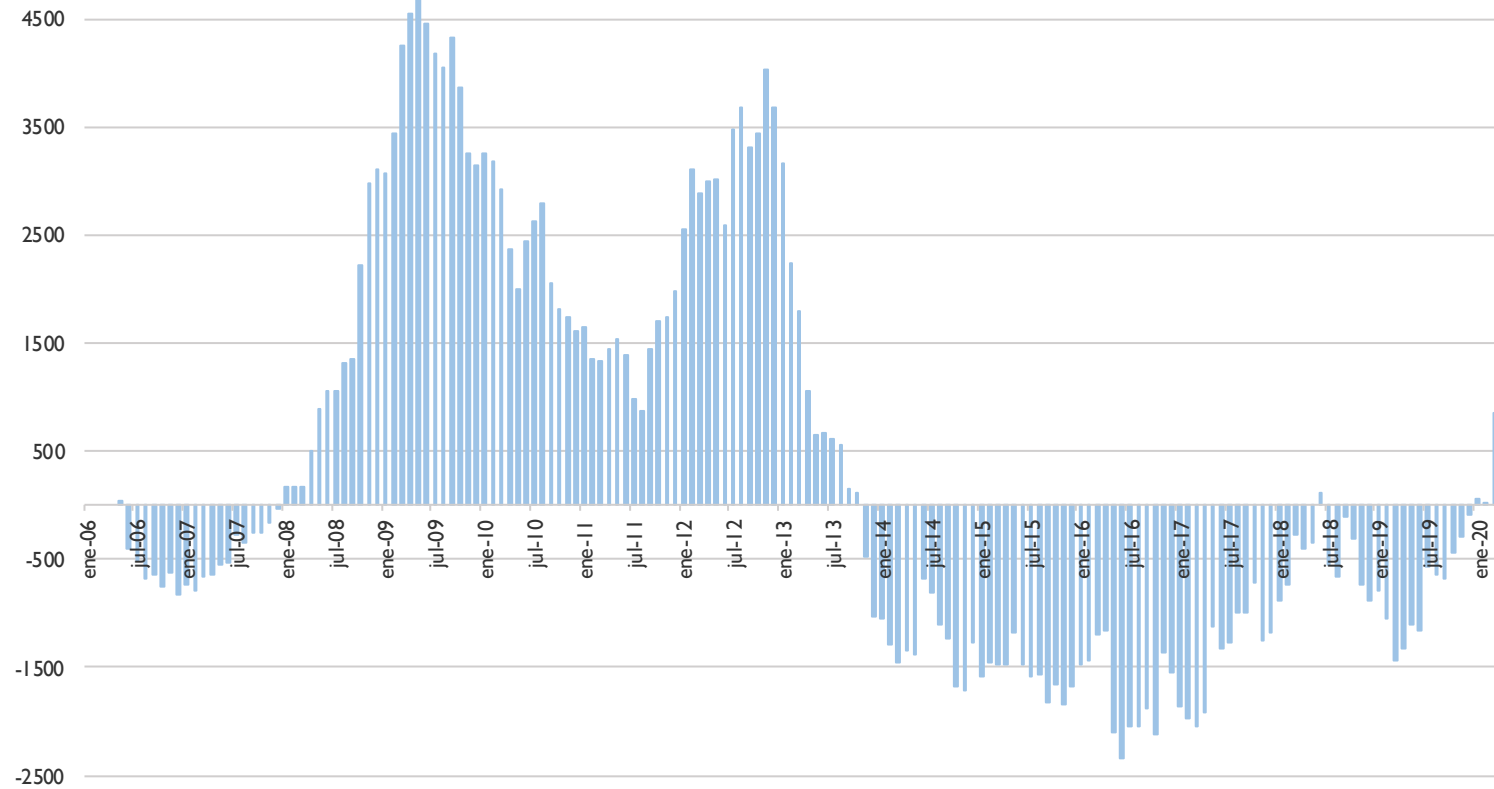


## EVOLUCIÓN DE LA VARIACIÓN MENSUAL DEL PARO REGISTRADO – MUNICIPIO DE ALBACETE (2)

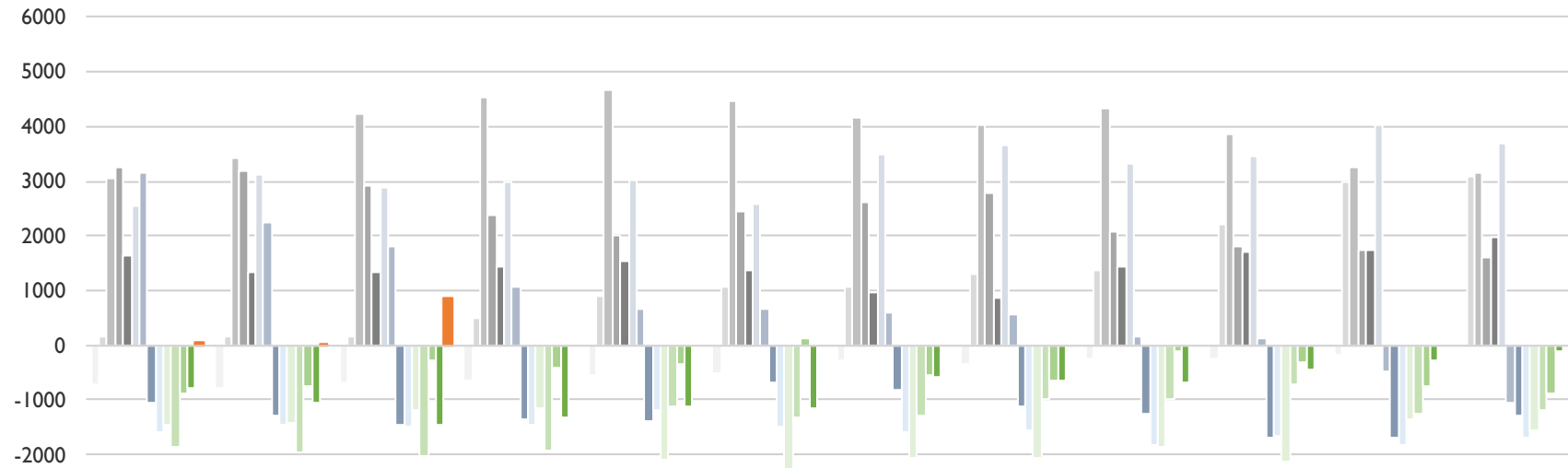


	Ene	Feb	Mar	Abr	May	Jun	Jul	Ago	Sep	Oct	Nov	Dic
2007	510	283	-17	-293	-445	-679	-70	94	510	215	-94	-52
2008	714	283	-21	42	-53	-507	-79	360	547	1082	659	73
2009	679	653	787	348	74	-727	-361	230	820	624	61	-46
2010	795	580	529	-215	-289	-291	-166	397	83	377	-9	-186
2011	838	283	517	-111	-204	-435	-574	292	662	632	26	62
2012	1403	839	296	3	-189	-865	314	493	302	759	609	-281
2013	876	-72	-155	-735	-593	-850	260	443	-116	732	9	-836
2014	863	-306	-322	-628	-626	-147	122	145	-249	295	-17	-408
2015	561	-174	-356	-616	-344	-436	8	177	-508	453	-197	-246
2016	768	-137	-111	-594	-1274	-682	295	177	-328	206	561	-436
2017	461	-245	-183	-474	-479	-881	342	462	-324	470	30	-352
2018	756	-102	271	-594	-425	-421	-317	347	229	263	-388	-494
2019	837	-349	-130	-478	-202	-472	262	285	189	503	-243	-297
2020	996	-398	711									

## EVOLUCIÓN DE LA VARIACIÓN ANUAL DEL PARO REGISTRADO – MUNICIPIO DE ALBACETE (I)



## EVOLUCIÓN DE LA VARIACIÓN ANUAL DEL PARO REGISTRADO – MUNICIPIO DE ALBACETE (2)



	Ene	Feb	Mar	Abr	May	Jun	Jul	Ago	Sep	Oct	Nov	Dic
2007	-731	-786	-669	-640	-551	-529	-267	-341	-259	-258	-162	-38
2008	166	166	162	497	889	1061	1052	1318	1355	2222	2975	3100
2009	3065	3435	4243	4549	4676	4456	4174	4044	4317	3859	3261	3142
2010	3258	3185	2927	2364	2001	2437	2632	2799	2062	1815	1745	1605
2011	1648	1351	1339	1443	1528	1384	976	871	1450	1705	1740	1988
2012	2553	3109	2888	3002	3017	2587	3475	3676	3316	3443	4026	3683
2013	3156	2245	1794	1056	652	667	613	563	145	118	-482	-1037
2014	-1050	-1284	-1451	-1344	-1377	-674	-812	-1110	-1243	-1680	-1706	-1278
2015	-1580	-1448	-1482	-1470	-1188	-1477	-1591	-1559	-1818	-1660	-1840	-1678
2016	-1471	-1434	-1189	-1167	-2097	-2343	-2056	-2056	-1876	-2123	-1365	-1555
2017	-1862	-1970	-2042	-1922	-1127	-1326	-1279	-994	-990	-726	-1257	-1173
2018	-878	-735	-281	-401	-347	113	-546	-661	-108	-315	-733	-875
2019	-794	-1041	-1442	-1326	-1103	-1154	-575	-637	-677	-437	-292	-95
2020	64	15	856									

## EVOLUCIÓN DEL PARO REGISTRADO POR GRUPOS DE EDAD – MUNICIPIO DE ALBACETE

