



OBSERVATORIO DE EMPLEO Y ACTIVIDAD ECONÓMICA

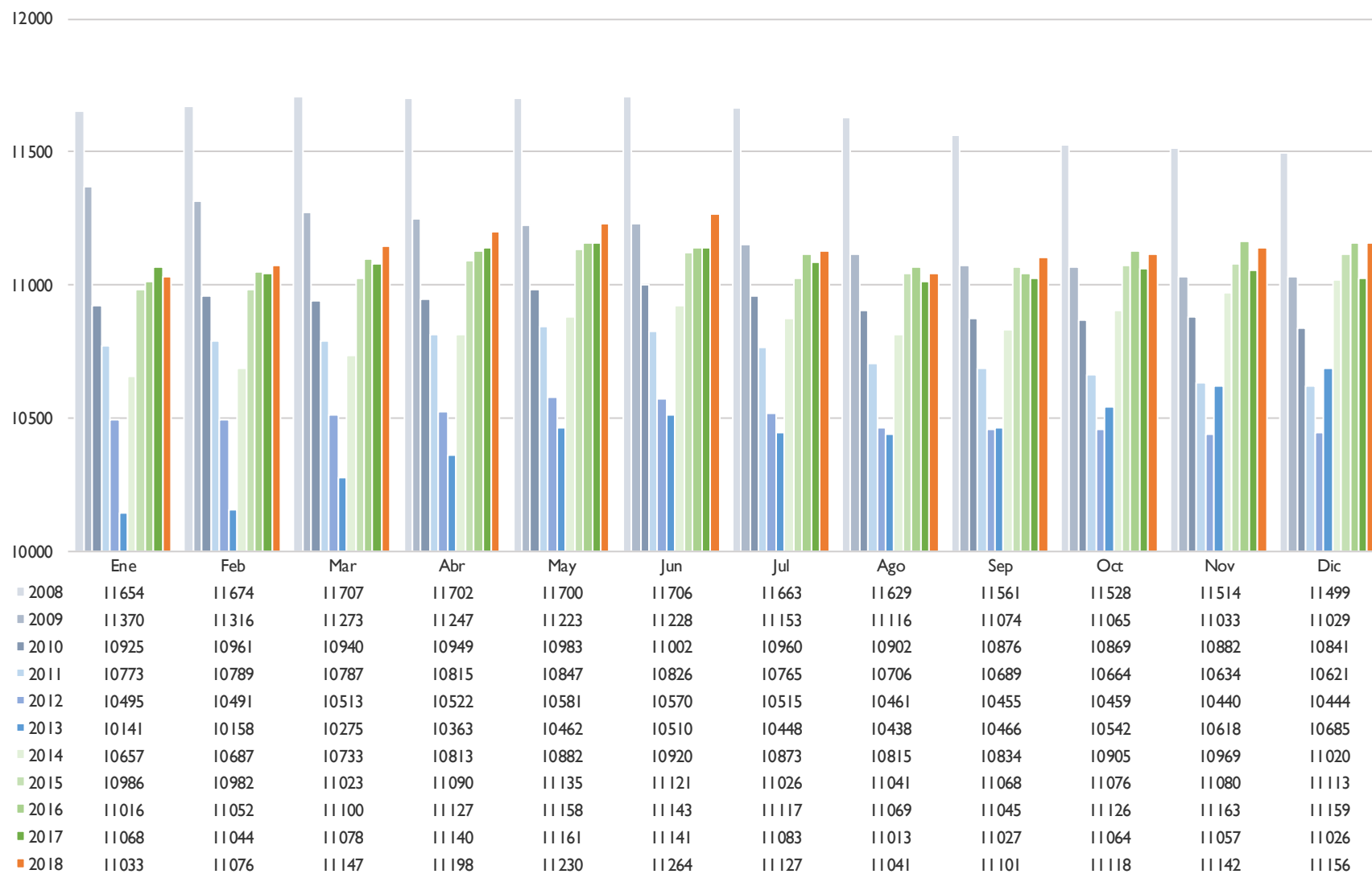
**Evolución de la
afiliación a la Seguridad Social
en el régimen de Autónomos,
2008-2018
Municipio de Albacete**

Año 2019



AYUNTAMIENTO DE ALBACETE
Servicio de Empleo y Promoción Económica

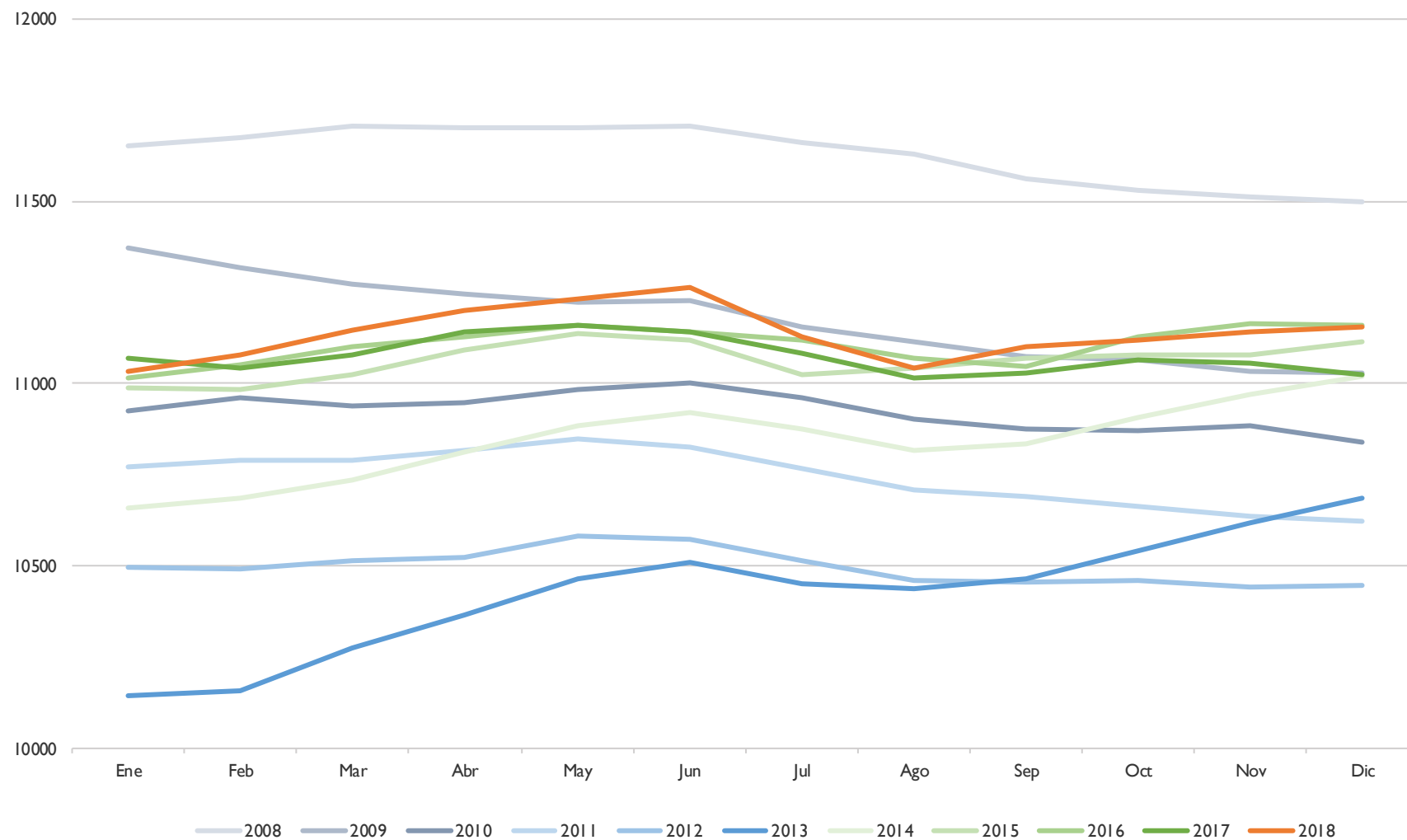
Evolución de la Afiliación a la Seguridad Social en el Régimen de Autónomos
Municipio de Albacete, 2008 / 2018



Fuente: Elaboración propia a partir de los datos de la web “www.seg-social.es”



Evolución de la Afiliación a la Seguridad Social en el Régimen de Autónomos
Municipio de Albacete, 2008 / 2018



Fuente: Elaboración propia a partir de los datos de la web "www.seg-social.es"



Desde el comienzo de la crisis, 2008 fue el año que más personas afiliadas al régimen de Autónomos registró en el municipio de Albacete, con 11.707 personas afiliadas en el mes de marzo. Fue en julio de 2008 cuando se aceleró el descenso en la afiliación al régimen de Autónomos. Durante 2009 se perdieron un total de 470 efectivos, mientras que en 2010 se ralentizó el descenso, perdiendo 188 afiliados. En 2011 aumentó el número de personas afiliadas durante los meses de febrero, abril y mayo, para iniciar de nuevo el descenso en junio y no parar de perder afiliados (-220 en el año). El descenso continuó durante 2012 (-177).

El año 2013 comenzó con una gran pérdida de personas afiliadas al régimen de Autónomos, registrando ese mes de enero la cifra más baja de la serie estudiada (10.141); y el año finalizó con 241 efectivos más que en el año anterior, iniciando así un periodo de aumento de afiliación local al régimen de Autónomos, que ha visto como en el año 2014 recuperaba 335 efectivos y 93 más en 2015, superando las cifras de finales del año 2009. El año 2016 se inició con la pérdida de 97 autónomos en el mes de enero, y finaliza con 11.159 autónomos, 46 más con respecto a 2015. Se trata de la cifra más alta en un mes de diciembre desde el año 2009. El año 2017 se inició de nuevo con la pérdida de 91 efectivos en el mes de enero, finalizando con un total de 11.026 personas afiliadas al régimen de autónomos, 133 menos que en el mismo mes del año anterior.

El año 2018 ha terminado con 130 personas más afiliadas al régimen de autónomos que en el mismo mes del año anterior, alcanzando la cifra de 11.156, y tras sufrir fuertes descensos durante los meses de julio y agosto.

Variación absoluta mensual de la Afiliación a la Seguridad Social en el Régimen de Autónomos
Municipio de Albacete, 2008 / 2018

	2008	2009	2010	2011	2012	2013	2014	2015	2016	2017	2018
Ene	183	-129	-104	-68	-126	-303	-28	-34	-97	-91	7
Feb	20	-54	36	16	-4	17	30	-4	36	-24	43
Mar	33	-43	-21	-2	22	117	46	41	48	34	71
Abr	-5	-26	9	28	9	88	80	67	27	62	51
May	-2	-24	34	32	59	99	69	45	31	21	32
Jun	6	5	19	-21	-11	48	38	-14	-15	-20	34
Jul	-43	-75	-42	-61	-55	-62	-47	-95	-26	-58	-137
Ago	-34	-37	-58	-59	-54	-10	-58	15	-48	-70	-86
Sep	-68	-42	-26	-17	-6	28	19	27	-24	14	60
Oct	-33	-9	-7	-25	4	76	71	8	81	37	17
Nov	-14	-32	13	-30	-19	76	64	4	37	-7	24
Dic	-15	-4	-41	-13	4	67	51	33	-4	-31	14

Fuente: Elaboración propia a partir de los datos de la web “www.seg-social.es”

