



OBSERVATORIO DE EMPLEO Y ACTIVIDAD ECONÓMICA

TERMÓMETRO DE EMPLEO

DEMANDANTES DE EMPLEO,
PARO Y CONTRATOS REGISTRADOS
MUNICIPIO DE ALBACETE

DICIEMBRE 2019



AYUNTAMIENTO DE ALBACETE
Servicio de Empleo y Promoción Económica

TERMÓMETRO DE EMPLEO¹

El mes de diciembre de 2019 registra un total de 13.870 personas en paro en el municipio de Albacete, con un descenso del 2,10% respecto al mes anterior.

El mes de diciembre de 2019 registra un total de 13.870 personas en paro en el municipio de Albacete; de ellas, 5.258 son hombres y 8.612 mujeres. Estos datos se pueden contrastar con el último gráfico de este documento, en el que se muestra como el paro afecta más a las mujeres, especialmente de 25 y más años.

Las variaciones con respecto al mes anterior experimentaron un descenso del 2,10% en el total de paro registrado (-297), con una subida del 0,25% para los hombres (+13) y una caída del 3,47% en las mujeres (-310).

Las variaciones con respecto al mismo mes del año anterior experimentaron un descenso del 0,68% en las cifras de paro (-95), con una caída del 1,72% (-92) en el caso de los hombres, y del 0,03% (-3) en las mujeres.

Por sectores de actividad, el mes de diciembre arroja un total de 619 personas en paro en agricultura, 1.204 en industria, 867 en construcción, 9.788 en servicios, y 1.392 sin empleo anterior.

La evolución mensual del paro baja en agricultura (-2,06%; -13), servicios (-3,45%; -350) y en el colectivo sin empleo anterior (-2,93%; -42), y sube en industria (+2,29%; +27) y construcción (+10,31%; +81).

Por otra parte, la evolución del paro con respecto al mismo mes del año anterior baja en industria (-1,15%; -14), servicios (-0,54%; -53) y en el colectivo sin empleo anterior (-4,72%; -69), y sube en agricultura (+0,65%; +4) y construcción (+4,46%; +37).

El descenso del paro local de este mes (-2,10%) es mayor que el registrado en el resto de ámbitos analizados: provincial (-0,40%), regional (-0,17%) y nacional (-1,08%).

¹ Fuente: Elaboración propia a partir de datos del Servicio de Estadística de Castilla-La Mancha (www.ies.jccm.es), www.sepe.es, y del Servicio Periférico de Empleo de la JCCM en Albacete.



El número de contratos registrados en diciembre de 2019 es de 7.300, lo que supone un aumento del 4,09% en las contrataciones con respecto al mes anterior.

En total se realizaron 7.300 contratos en Albacete, de los que 4.046 fueron a hombres, y 3.254 a mujeres. El número de contratos indefinidos realizados en este periodo ha sido de 442, frente a 6.858 temporales.

La evolución de la contratación ha experimentado un aumento del 4,09% (+287) con respecto al mes anterior; en el caso de los hombres se ha registrado un aumento del 4,52% (+175), y del 3,56% (+112) en las mujeres. Por otra parte, los contratos indefinidos han registrado un descenso mensual del 16,29% (-86).

Comparando las cifras con el mismo mes del año anterior observamos un aumento en el número de contrataciones del 5,71% (+394), con una subida del 8,97% (+333) para los varones, y del 1,91% (+61) para las mujeres. El número de contratos indefinidos realizados es el mismo que en el mismo mes del año anterior.

Por sectores de actividad, se realizaron 1.194 contrataciones en la agricultura, 322 en industria, 212 en construcción, y 5.572 en los servicios. Lo que supone descensos de la contratación con respecto al mes anterior agricultura (-7,08%; -91), industria (-6,12%; -21), construcción (-41,27%; -149), y aumentos en los servicios (+10,91%; +548).

La evolución de la contratación con respecto al mismo mes del año anterior disminuye en industria (-18,27%; -72) y construcción (-17,83%; -46), y aumenta en agricultura (+2,93%; +34) y servicios (+9,38%; +478).

La contratación en el municipio de Albacete ha subido este mes (+4,09%) frente a los descensos registrados en el resto de ámbitos analizados: provincial (-4,76%), regional (-0,15%) y nacional (-1,35%).

Los contratos indefinidos realizados tienen un peso del 6,05% sobre el total de la contratación local de este mes, cifra menor que los datos registrados en la provincia (6,19%), en la región (6,36%) y en el ámbito nacional (7,99%).

Hay un total de 18.450 demandantes de empleo, con un descenso del 1,91% sobre el mes anterior.

El número de demandantes de empleo en la ciudad de Albacete durante el mes de diciembre de 2019 asciende a 18.450, siendo 7.058 hombres y 11.392 mujeres.

El paro registrado en este mismo período supone el 75,18% del total de demandantes de empleo, con diferencias según sexos: 74,50% en hombres, y 75,60% en mujeres.

La cifra de demandantes de empleo disminuye (-1,91%; -359) con respecto al mes anterior, con una caída del 0,72% para los varones (-51) y del 2,63% en las mujeres (-308).

La variación de los demandantes de empleo con respecto al mismo mes del año anterior ha experimentado un aumento medio del 1,06% (+194), con una caída del 0,31% para los hombres (-22) y un aumento del 1,93% para las mujeres (+216).

El descenso relativo de demandantes de empleo de este mes está directamente relacionado con el descenso relativo del paro registrado, aunque éste último experimenta un descenso menor. En ambos casos destaca el descenso relativo en el grupo de las mujeres, frente al aumento del paro registrado en el grupo de hombres.

El paro registrado baja con respecto al mes anterior, principalmente, en los siguientes colectivos:

En los hombres, por edad, baja en los grupos de menos de 25 años (-52) y entre 30 y 39 años (-16);

- según el sector de actividad, baja en agricultura (-18), servicios (-77) y el colectivo sin empleo anterior (-17);
- según el nivel de estudios, baja en el grupo sin estudios (-8), educación primaria (-6), segunda etapa de educación secundaria (-7) y en enseñanza universitaria (-15);
- según el grupo de ocupación, baja en dirección de las empresas y de la administración pública (-1), técnicos y profesionales científicos e intelectuales (-22), trabajadores de servicios de restauración, personales, protección y vendedores de los comercios (-48), trabajadores cualificados en la agricultura (-4), y trabajadores no cualificados (-2).

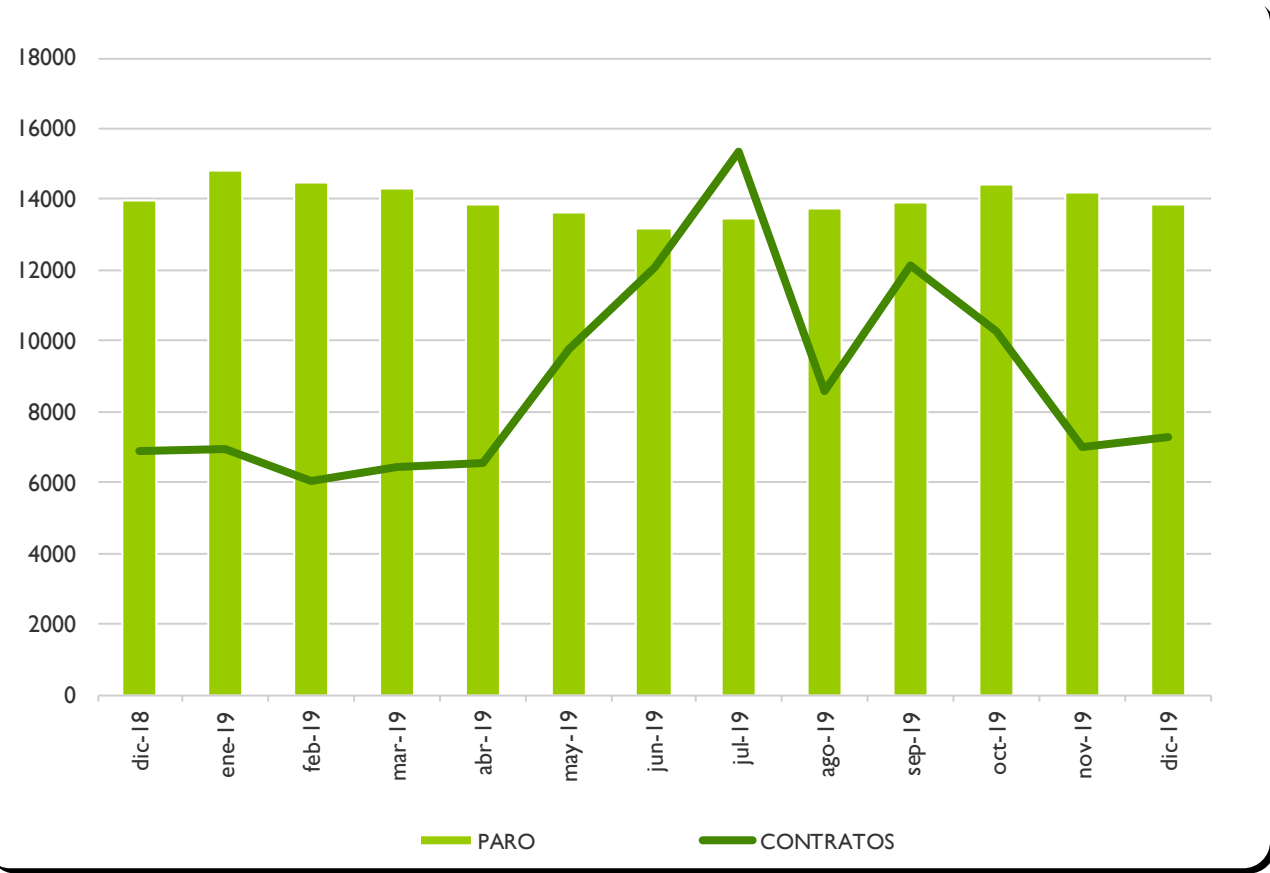
En las mujeres, por edad, baja en todos los grupos (-310);

- según el sector de actividad, baja en industria (-20), servicios (-273) y en el colectivo sin empleo anterior (-25);
- según el nivel de estudios, baja en educación primaria (-30), programas de formación profesional sin titulación (-4), primera (-72) y segunda (-89) etapa de educación secundaria, formación profesional superior (-41), en enseñanza universitaria (-14) y en especialización profesional (-1), en el resto se mantiene;
- según el grupo de ocupación, baja en técnicas y profesionales científicas e intelectuales (-58), técnicas y profesionales de apoyo (-18), empleadas de tipo administrativo (-23), trabajadoras de servicios de restauración, personales, protección y vendedoras de los comercios (-162), artesanas y trabajadoras cualificadas de las industrias manufactureras, la construcción, y la minería -excepto las operadoras de instalaciones y maquinaria-, trabajadoras cualificadas de las industrias extractivas, de la metalurgia, la construcción de maquinaria y asimilados, trabajadoras cualificadas de industrias de artes gráficas, textil y de la confección, de la elaboración de alimentos, ebanistas, artesanas y otros asimilados (-2), operadoras y montadoras de instalaciones y maquinaria fija y conductoras y operadoras de maquinaria móvil (-12) y trabajadoras no cualificadas (-37).

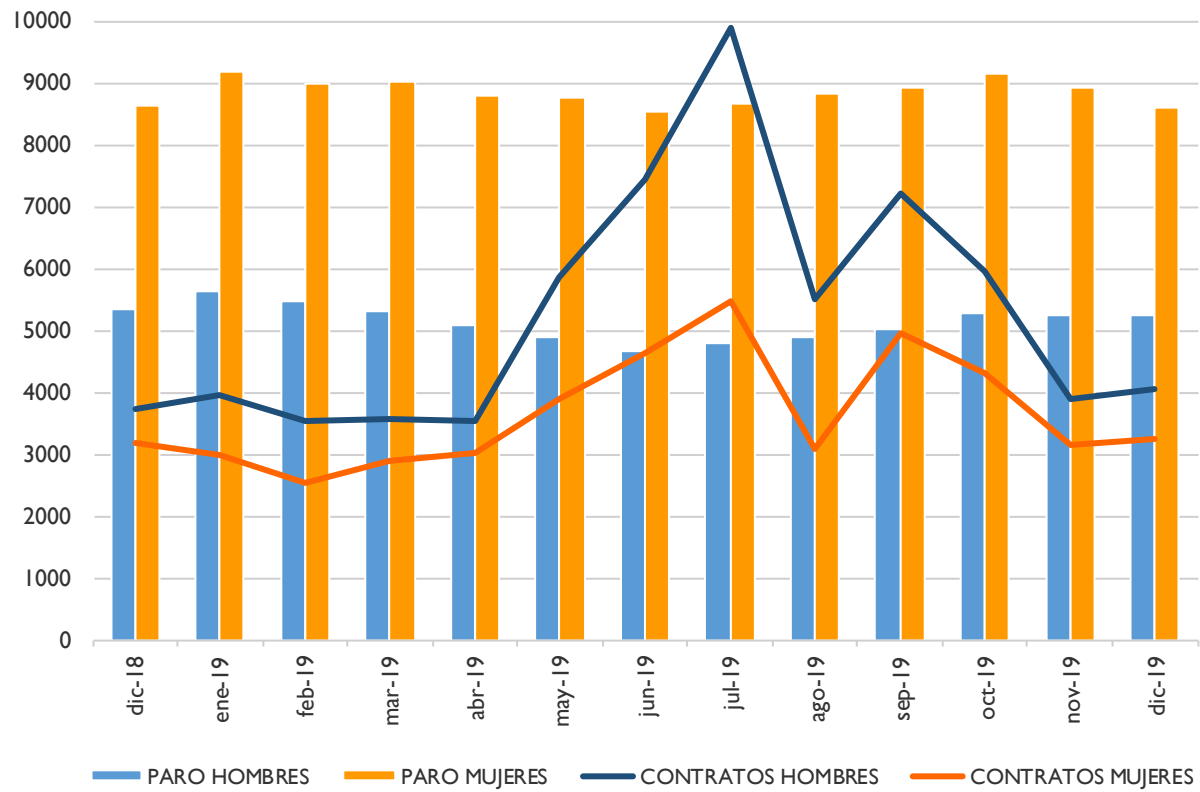
ANEXO I

**PARO REGISTRADO Y CONTRATOS, LOCAL
GRÁFICOS DE EVOLUCIÓN MENSUAL**

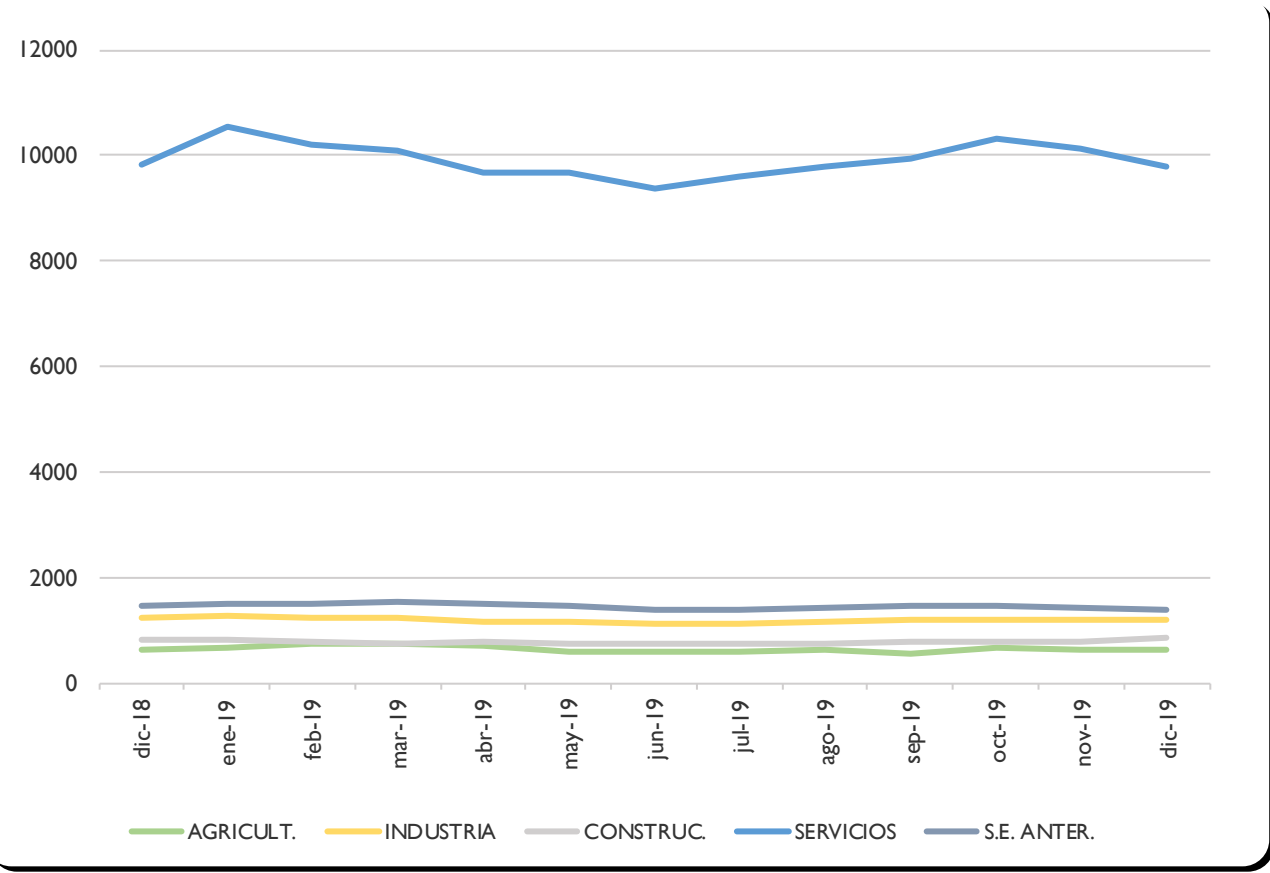
EVOLUCIÓN MENSUAL - PARO Y CONTRATOS REGISTRADOS



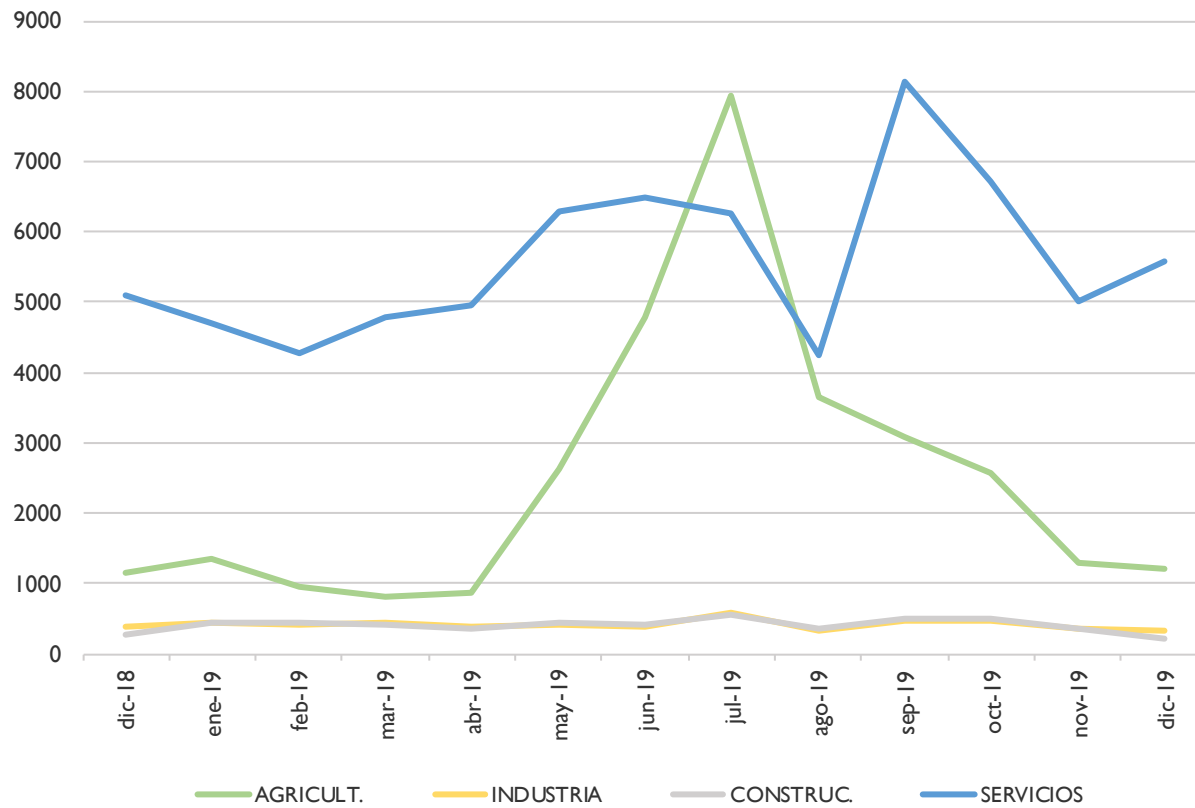
EVOLUCIÓN MENSUAL - PARO Y CONTRATOS REGISTRADOS, SEGÚN SEXO



EVOLUCIÓN MENSUAL - PARO REGISTRADO, SEGÚN SECTOR DE ACTIVIDAD



EVOLUCIÓN MENSUAL - CONTRATOS REGISTRADOS, SEGÚN SECTOR DE ACTIVIDAD



ANEXO 2

**PARO Y CONTRATOS REGISTRADOS,
COMPARATIVA GEOGRÁFICA DE LA VARIACIÓN MENSUAL E INTERANUAL**

PARO REGISTRADO,
COMPARATIVA GEOGRÁFICA DE LA VARIACIÓN MENSUAL E INTERANUAL, SEGÚN SEXO

	VARIACIÓN				
	TOTAL	MES ANTERIOR		INTERANUAL	
	paro	absoluta	relativa	absoluta	relativa
Municipio de Albacete	13870	-297	-2,10%	-95	-0,68%
Provincia de Albacete	33973	-136	-0,40%	502	1,50%
Castilla-La Mancha	170311	-298	-0,17%	5270	3,19%
España	3163605	-34579	-1,08%	-38692	-1,21%

	VARIACIÓN				
	HOMBRES	MES ANTERIOR		INTERANUAL	
	paro	absoluta	relativa	absoluta	relativa
Municipio de Albacete	5258	13	0,25%	-92	-1,72%
Provincia de Albacete	12232	291	2,44%	273	2,28%
Castilla-La Mancha	63046	1736	2,83%	3565	5,99%
España	1328396	10710	0,81%	-8848	-0,66%

	VARIACIÓN				
	MUJERES	MES ANTERIOR		INTERANUAL	
	paro	absoluta	relativa	absoluta	relativa
Municipio de Albacete	8612	-310	-3,47%	-3	-0,03%
Provincia de Albacete	21741	-427	-1,93%	229	1,06%
Castilla-La Mancha	107265	-2034	-1,86%	1705	1,62%
España	1835209	-45289	-2,41%	-29844	-1,60%



PARO REGISTRADO,
COMPARATIVA GEOGRÁFICA DE LA VARIACIÓN MENSUAL E INTERANUAL, SEGÚN SECTOR DE ACTIVIDAD

	VARIACIÓN				
	AGRICULTURA	MES ANTERIOR		INTERANUAL	
		paro	absoluta	relativa	absoluta
Municipio de Albacete	619	-13	-2,06%	4	0,65%
Provincia de Albacete	3034	-72	-2,32%	25	0,83%
Castilla-La Mancha	13333	-686	-4,89%	802	6,40%
España	140960	-6640	-4,50%	2189	1,58%

	VARIACIÓN				
	CONSTRUCCIÓN	MES ANTERIOR		INTERANUAL	
		paro	absoluta	relativa	absoluta
Municipio de Albacete	867	81	10,31%	37	4,46%
Provincia de Albacete	2250	226	11,17%	-29	-1,27%
Castilla-La Mancha	14288	2024	16,50%	933	6,99%
España	274022	18282	7,15%	-3657	-1,32%

	VARIACIÓN				
	INDUSTRIA	MES ANTERIOR		INTERANUAL	
		paro	absoluta	relativa	absoluta
Municipio de Albacete	1204	27	2,29%	-14	-1,15%
Provincia de Albacete	3827	191	5,25%	11	0,29%
Castilla-La Mancha	16994	767	4,73%	-2	-0,01%
España	275025	6350	2,36%	-9105	-3,20%

	VARIACIÓN				
	SERVICIOS	MES ANTERIOR		INTERANUAL	
		paro	absoluta	relativa	absoluta
Municipio de Albacete	9788	-350	-3,45%	-53	-0,54%
Provincia de Albacete	22255	-425	-1,87%	645	2,98%
Castilla-La Mancha	112742	-1864	-1,63%	4295	3,96%
España	2214867	-41687	-1,85%	-16164	-0,72%

	VARIACIÓN				
	SIN EMPLEO ANTERIOR	MES ANTERIOR		INTERANUAL	
		paro	absoluta	relativa	absoluta
Municipio de Albacete	1392	-42	-2,93%	-69	-4,72%
Provincia de Albacete	2607	-56	-2,10%	-150	-5,44%
Castilla-La Mancha	12954	-539	-3,99%	-758	-5,53%
España	258731	-10884	-4,04%	-11955	-4,42%



CONTRATOS REGISTRADOS,
COMPARATIVA GEOGRÁFICA SEGÚN TIPO DE CONTRATO

	TOTAL	INDEFINIDOS		TEMPORALES	
	contratos	absoluto	% s/total	absoluto	% s/total
Municipio de Albacete	7300	442	6,05%	6858	93,95%
Provincia de Albacete	14852	919	6,19%	13933	93,81%
Castilla-La Mancha	70043	4457	6,36%	65586	93,64%
España	1740332	139077	7,99%	1601255	92,01%

CONTRATOS REGISTRADOS,
COMPARATIVA GEOGRÁFICA DE LA VARIACIÓN MENSUAL E INTERANUAL, SEGÚN TIPO DE CONTRATO

	TOTAL	VARIACIÓN			
		MES ANTERIOR		INTERANUAL	
		contratos	absoluta	relativa	absoluta
Municipio de Albacete	7300	287	4,09%	394	5,71%
Provincia de Albacete	14852	-743	-4,76%	850	6,07%
Castilla-La Mancha	70043	-102	-0,15%	2776	4,13%
España	1740332	-23837	-1,35%	30701	1,80%

	INDEFINIDOS	VARIACIÓN			
		MES ANTERIOR		INTERANUAL	
		contratos	absoluta	relativa	absoluta
Municipio de Albacete	442	-86	-16,29%	0	0,00%
Provincia de Albacete	919	-42	-4,37%	79	9,40%
Castilla-La Mancha	4457	-675	-13,15%	167	3,89%
España	139077	-32535	-18,96%	-5701	-3,94%

	TEMPORALES	VARIACIÓN			
		MES ANTERIOR		INTERANUAL	
		contratos	absoluta	relativa	absoluta
Municipio de Albacete	6858	373	5,75%	394	6,10%
Provincia de Albacete	13933	-701	-4,79%	771	5,86%
Castilla-La Mancha	65586	573	0,88%	2609	4,14%
España	1601255	8698	0,55%	36402	2,33%



ANEXO 3

**TABLAS DE PARO REGISTRADO Y DEMANDANTES DE EMPLEO,
MUNICIPIO DE ALBACETE**



PARO REGISTRADO², SEGÚN LA EDAD

HOMBRES	< 20	20 - 24	25 - 29	30 - 34	35 - 39	40 - 44	45 - 49	50 - 54	55 - 59	> 59	TOTAL
PARO	183	435	552	493	489	569	600	727	679	531	5258
V.M.	-22	-30	6	-2	-14	2	22	25	7	19	13
V.M.%	-10,73%	-6,45%	1,10%	-0,40%	-2,78%	0,35%	3,81%	3,56%	1,04%	3,71%	0,25%
V.A.	8	-38	-26	5	-46	-33	-20	2	17	39	-92
V.A.%	4,57%	-8,03%	-4,50%	1,02%	-8,60%	-5,48%	-3,23%	0,28%	2,57%	7,93%	-1,72%

MUJERES	< 20	20 - 24	25 - 29	30 - 34	35 - 39	40 - 44	45 - 49	50 - 54	55 - 59	> 59	TOTAL
PARO	186	466	708	825	893	1088	1210	1216	1132	888	8612
V.M.	-14	-32	-71	-49	-35	-41	-13	-25	-13	-17	-310
V.M.%	-7,00%	-6,43%	-9,11%	-5,61%	-3,77%	-3,63%	-1,06%	-2,01%	-1,14%	-1,88%	-3,47%
V.A.	40	-9	-24	-33	-80	-52	-12	-10	37	140	-3
V.A.%	27,40%	-1,89%	-3,28%	-3,85%	-8,22%	-4,56%	-0,98%	-0,82%	3,38%	18,72%	-0,03%

TOTAL	< 20	20 - 24	25 - 29	30 - 34	35 - 39	40 - 44	45 - 49	50 - 54	55 - 59	> 59	TOTAL
PARO	369	901	1260	1318	1382	1657	1810	1943	1811	1419	13870
V.M.	-36	-62	-65	-51	-49	-39	9	0	-6	2	-297
V.M.%	-8,89%	-6,44%	-4,91%	-3,73%	-3,42%	-2,30%	0,50%	0,00%	-0,33%	0,14%	-2,10%
V.A.	48	-47	-50	-28	-126	-85	-32	-8	54	179	-95
V.A.%	14,95%	-4,96%	-3,82%	-2,08%	-8,36%	-4,88%	-1,74%	-0,41%	3,07%	14,44%	-0,68%

² La primera fila de cada tabla recoge el paro registrado; la segunda (V.M.) la variación mensual absoluta; la tercera (V.M.%) la variación mensual relativa; la cuarta (V.A.) la variación anual; y la quinta (V.A.%) la variación anual relativa. Se sigue el mismo criterio en las sucesivas tablas referidas a paro registrado.



DEMANDANTES DE EMPLEO³, SEGÚN LA EDAD

HOMBRES	< 20	20 - 24	25 - 29	30 - 34	35 - 39	40 - 44	45 - 49	50 - 54	55 - 59	> 59	TOTAL
DEMAND.	223	573	723	676	673	769	823	932	900	766	7058
V.M.	-29	-50	-10	4	-24	-19	42	21	-6	20	-51
V.M.%	-11,51%	-8,03%	-1,36%	0,60%	-3,44%	-2,41%	5,38%	2,31%	-0,66%	2,68%	-0,72%
V.A.	5	-47	-27	24	-59	-28	6	2	19	83	-22
V.A.%	2,29%	-7,58%	-3,60%	3,68%	-8,06%	-3,51%	0,73%	0,22%	2,16%	12,15%	-0,31%

MUJERES	< 20	20 - 24	25 - 29	30 - 34	35 - 39	40 - 44	45 - 49	50 - 54	55 - 59	> 59	TOTAL
DEMAND.	221	599	943	1132	1221	1433	1598	1604	1432	1209	11392
V.M.	-16	-35	-67	-29	-38	-54	-15	-30	-8	-16	-308
V.M.%	-6,75%	-5,52%	-6,63%	-2,50%	-3,02%	-3,63%	-0,93%	-1,84%	-0,56%	-1,31%	-2,63%
V.A.	33	-23	-21	-22	-50	-66	12	86	91	176	216
V.A.%	17,55%	-3,70%	-2,18%	-1,91%	-3,93%	-4,40%	0,76%	5,67%	6,79%	17,04%	1,93%

TOTAL	< 20	20 - 24	25 - 29	30 - 34	35 - 39	40 - 44	45 - 49	50 - 54	55 - 59	> 59	TOTAL
DEMAND.	444	1172	1666	1808	1894	2202	2421	2536	2332	1975	18450
V.M.	-45	-85	-77	-25	-62	-73	27	-9	-14	4	-359
V.M.%	-9,20%	-6,76%	-4,42%	-1,36%	-3,17%	-3,21%	1,13%	-0,35%	-0,60%	0,20%	-1,91%
V.A.	38	-70	-48	2	-109	-94	18	88	110	259	194
V.A.%	9,36%	-5,64%	-2,80%	0,11%	-5,44%	-4,09%	0,75%	3,59%	4,95%	15,09%	1,06%

³ La primera fila de cada tabla recoge los demandantes de empleo; la segunda (V.M.) la variación mensual absoluta; la tercera (V.M.%) la variación mensual relativa; la cuarta (V.A.) la variación anual; y la quinta (V.A.%) la variación anual relativa. Se sigue el mismo criterio en las sucesivas tablas de demandantes de empleo.



PARO REGISTRADO⁴, SEGÚN GRUPOS DE EDAD

HOMBRES	HASTA 24 AÑOS	DE 25 A 44 AÑOS	45 Y MÁS AÑOS	TOTAL
PARO	618	2103	2537	5258
V.M.	-52	-8	73	13
V.M.%	-7,76%	-0,38%	2,96%	0,25%
V.A.	-30	-100	38	-92
V.A.%	-4,63%	-4,54%	1,52%	-1,72%

MUJERES	HASTA 24 AÑOS	DE 25 A 44 AÑOS	45 Y MÁS AÑOS	TOTAL
PARO	652	3514	4446	8612
V.M.	-46	-196	-68	-310
V.M.%	-6,59%	-5,28%	-1,51%	-3,47%
V.A.	31	-189	155	-3
V.A.%	4,99%	-5,10%	3,61%	-0,03%

TOTAL	HASTA 24 AÑOS	DE 25 A 44 AÑOS	45 Y MÁS AÑOS	TOTAL
PARO	1270	5617	6983	13870
V.M.	-98	-204	5	-297
V.M.%	-7,16%	-3,50%	0,07%	-2,10%
V.A.	1	-289	193	-95
V.A.%	0,08%	-4,89%	2,84%	-0,68%

⁴ La primera fila de cada tabla recoge el paro registrado; la segunda (V.M.) la variación mensual absoluta; la tercera (V.M.%) la variación mensual relativa; la cuarta (V.A.) la variación anual; y la quinta (V.A.%) la variación anual relativa. Se sigue el mismo criterio en las sucesivas tablas referidas a paro registrado.



DEMANDANTES DE EMPLEO⁵, SEGÚN GRUPOS DE EDAD

HOMBRES	HASTA 24 AÑOS	DE 25 A 44 AÑOS	45 Y MÁS AÑOS	TOTAL
DEMAND.	796	2841	3421	7058
V.M.	-79	-49	77	-51
V.M.%	-9,03%	-1,70%	2,30%	-0,72%
V.A.	-42	-90	110	-22
V.A.%	-5,01%	-3,07%	3,32%	-0,31%

MUJERES	HASTA 24 AÑOS	DE 25 A 44 AÑOS	45 Y MÁS AÑOS	TOTAL
DEMAND.	820	4729	5843	11392
V.M.	-51	-188	-69	-308
V.M.%	-5,86%	-3,82%	-1,17%	-2,63%
V.A.	10	-159	365	216
V.A.%	1,23%	-3,25%	6,66%	1,93%

TOTAL	HASTA 24 AÑOS	DE 25 A 44 AÑOS	45 Y MÁS AÑOS	TOTAL
DEMAND.	1616	7570	9264	18450
V.M.	-130	-237	8	-359
V.M.%	-7,45%	-3,04%	0,09%	-1,91%
V.A.	-32	-249	475	194
V.A.%	-1,94%	-3,18%	5,40%	1,06%

⁵ La primera fila de cada tabla recoge los demandantes de empleo; la segunda (V.M.) la variación mensual absoluta; la tercera (V.M.%) la variación mensual relativa; la cuarta (V.A.) la variación anual; y la quinta (V.A.%) la variación anual relativa. Se sigue el mismo criterio en las sucesivas tablas de demandantes de empleo.



PARO REGISTRADO, SEGÚN EL SECTOR DE ACTIVIDAD

HOMBRES	AGRICULTURA	INDUSTRIA	CONSTRUCCIÓN	SERVICIOS	SIN EMPLEO ANTERIOR	TOTAL
PARO	392	617	718	3125	406	5258
V.M.	-18	47	78	-77	-17	13
V.M.%	-4,39%	8,25%	12,19%	-2,40%	-4,02%	0,25%
V.A.	3	23	34	-85	-67	-92
V.A.%	0,77%	3,87%	4,97%	-2,65%	-14,16%	-1,72%

MUJERES	AGRICULTURA	INDUSTRIA	CONSTRUCCIÓN	SERVICIOS	SIN EMPLEO ANTERIOR	TOTAL
PARO	227	587	149	6663	986	8612
V.M.	5	-20	3	-273	-25	-310
V.M.%	2,25%	-3,29%	2,05%	-3,94%	-2,47%	-3,47%
V.A.	1	-37	3	32	-2	-3
V.A.%	0,44%	-5,93%	2,05%	0,48%	-0,20%	-0,03%

TOTAL	AGRICULTURA	INDUSTRIA	CONSTRUCCIÓN	SERVICIOS	SIN EMPLEO ANTERIOR	TOTAL
PARO	619	1204	867	9788	1392	13870
V.M.	-13	27	81	-350	-42	-297
V.M.%	-2,06%	2,29%	10,31%	-3,45%	-2,93%	-2,10%
V.A.	4	-14	37	-53	-69	-95
V.A.%	0,65%	-1,15%	4,46%	-0,54%	-4,72%	-0,68%



DEMANDANTES DE EMPLEO, SEGÚN EL SECTOR DE ACTIVIDAD

HOMBRES	AGRICULTURA	INDUSTRIA	CONSTRUCCIÓN	SERVICIOS	SIN EMPLEO ANTERIOR	TOTAL
DEMAND.	585	819	835	4286	533	7058
V.M.	-43	44	64	-82	-34	-51
V.M.%	-6,85%	5,68%	8,30%	-1,88%	-6,00%	-0,72%
V.A.	13	52	9	2	-98	-22
V.A.%	2,27%	6,78%	1,09%	0,05%	-15,53%	-0,31%

MUJERES	AGRICULTURA	INDUSTRIA	CONSTRUCCIÓN	SERVICIOS	SIN EMPLEO ANTERIOR	TOTAL
DEMAND.	300	722	173	9028	1169	11392
V.M.	8	-25	-1	-264	-26	-308
V.M.%	2,74%	-3,35%	-0,57%	-2,84%	-2,18%	-2,63%
V.A.	10	-15	-2	230	-7	216
V.A.%	3,45%	-2,04%	-1,14%	2,61%	-0,60%	1,93%

TOTAL	AGRICULTURA	INDUSTRIA	CONSTRUCCIÓN	SERVICIOS	SIN EMPLEO ANTERIOR	TOTAL
DEMAND.	885	1541	1008	13314	1702	18450
V.M.	-35	19	63	-346	-60	-359
V.M.%	-3,80%	1,25%	6,67%	-2,53%	-3,41%	-1,91%
V.A.	23	37	7	232	-105	194
V.A.%	2,67%	2,46%	0,70%	1,77%	-5,81%	1,06%



PARO REGISTRADO, SEGÚN EL NIVEL DE ESTUDIOS⁶

HOMBRES	(1)	(2)	(3)	(4)	(5)	(6)	(7)	(8)	(9)	(10)	(11)	(12)	(13)	TOTAL
PARO	33	1778	118	2008	4	639	0	287	1	228	1	3	158	5258
V.M.	-8	-6	13	13	0	-7	0	16	0	-15	0	1	6	13
V.M.%	-19,51%	-0,34%	12,38%	0,65%	0,00%	-1,08%	0,00%	5,90%	0,00%	-6,17%	0,00%	50,00%	3,95%	0,25%
V.A.	2	-71	4	12	-7	-26	0	-6	1	-22	1	0	20	-92
V.A.%	6,45%	-3,84%	3,51%	0,60%	-63,64%	-3,91%	0,00%	-2,05%	100,00%	-8,80%	100,00%	0,00%	14,49%	-1,72%

MUJERES	(1)	(2)	(3)	(4)	(5)	(6)	(7)	(8)	(9)	(10)	(11)	(12)	(13)	TOTAL
PARO	75	2626	147	2934	1	1274	2	504	2	743	3	10	291	8612
V.M.	0	-30	-4	-72	0	-89	0	-41	0	-14	-1	0	-59	-310
V.M.%	0,00%	-1,13%	-2,65%	-2,40%	0,00%	-6,53%	0,00%	-7,52%	0,00%	-1,85%	-25,00%	0,00%	-16,86%	-3,47%
V.A.	-10	-13	14	74	-1	-8	0	-32	1	-31	1	4	-2	-3
V.A.%	-11,76%	-0,49%	10,53%	2,59%	-50,00%	-0,62%	0,00%	-5,97%	100,00%	-4,01%	50,00%	66,67%	-0,68%	-0,03%

TOTAL	(1)	(2)	(3)	(4)	(5)	(6)	(7)	(8)	(9)	(10)	(11)	(12)	(13)	TOTAL
PARO	108	4404	265	4942	5	1913	2	791	3	971	4	13	449	13870
V.M.	-8	-36	9	-59	0	-96	0	-25	0	-29	-1	1	-53	-297
V.M.%	-6,90%	-0,81%	3,52%	-1,18%	0,00%	-4,78%	0,00%	-3,06%	0,00%	-2,90%	-20,00%	8,33%	-10,56%	-2,10%
V.A.	-8	-84	18	86	-8	-34	0	-38	2	-53	2	4	18	-95
V.A.%	-6,90%	-1,87%	7,29%	1,77%	-61,54%	-1,75%	0,00%	-4,58%	200,00%	-5,18%	100,00%	44,44%	4,18%	-0,68%

⁶ Leyenda del nivel de estudios:

- | | | |
|---------------------------------|---------------------------------|--|
| (1) ANALFABETOS | (5) FP TIT. 1ª ETAPA | (9) OTRAS ENSEÑANZAS CON BACHILLER |
| (2) EDUCACIÓN PRIMARIA | (6) SEGUNDA ETAPA DE SECUNDARIA | (10) ENSEÑANZA UNIVERSITARIA |
| (3) FP SIN TITULACIÓN | (7) FP TIT. 2ª ETAPA | (11) ESPECIALIZACIÓN PROFESIONAL |
| (4) PRIMERA ETAPA DE SECUNDARIA | (8) FP SUPERIOR | (12) ENSEÑANZA UNIVERSITARIA 3er CICLO |
| | | (13) SIN ASIGNAR |



DEMANDANTES DE EMPLEO, SEGÚN EL NIVEL DE ESTUDIOS⁷

HOMBRES	(1)	(2)	(3)	(4)	(5)	(6)	(7)	(8)	(9)	(10)	(11)	(12)	(13)	TOTAL
DEMAND.	53	2337	163	2572	5	887	0	383	2	425	2	4	225	7058
V.M.	-16	-45	11	22	0	-9	0	8	0	-15	0	1	-8	-51
V.M.%	-23,19%	-1,89%	7,24%	0,86%	0,00%	-1,00%	0,00%	2,13%	0,00%	-3,41%	0,00%	33,33%	-3,43%	-0,72%
V.A.	1	-84	9	58	-8	-2	0	-9	2	-12	1	0	22	-22
V.A.%	1,92%	-3,47%	5,84%	2,31%	-61,54%	-0,22%	0,00%	-2,30%	200,00%	-2,75%	100,00%	0,00%	10,84%	-0,31%

MUJERES	(1)	(2)	(3)	(4)	(5)	(6)	(7)	(8)	(9)	(10)	(11)	(12)	(13)	TOTAL
DEMAND.	88	3201	184	3701	3	1756	2	705	2	1229	9	14	498	11392
V.M.	-2	-43	0	-87	0	-74	0	-36	0	-24	-2	-1	-39	-308
V.M.%	-2,22%	-1,33%	0,00%	-2,30%	0,00%	-4,04%	0,00%	-4,86%	0,00%	-1,92%	-18,18%	-6,67%	-7,26%	-2,63%
V.A.	-1	7	19	178	0	46	-1	-19	0	-50	0	4	33	216
V.A.%	-1,12%	0,22%	11,52%	5,05%	0,00%	2,69%	-33,33%	-2,62%	0,00%	-3,91%	0,00%	40,00%	7,10%	1,93%

TOTAL	(1)	(2)	(3)	(4)	(5)	(6)	(7)	(8)	(9)	(10)	(11)	(12)	(13)	TOTAL
DEMAND.	141	5538	347	6273	8	2643	2	1088	4	1654	11	18	723	18450
V.M.	-18	-88	11	-65	0	-83	0	-28	0	-39	-2	0	-47	-359
V.M.%	-11,32%	-1,56%	3,27%	-1,03%	0,00%	-3,04%	0,00%	-2,51%	0,00%	-2,30%	-15,38%	0,00%	-6,10%	-1,91%
V.A.	0	-77	28	236	-8	44	-1	-28	2	-62	1	4	55	194
V.A.%	0,00%	-1,37%	8,78%	3,91%	-50,00%	1,69%	-33,33%	-2,51%	100,00%	-3,61%	10,00%	28,57%	8,23%	1,06%

⁷ Leyenda del nivel de estudios:

- | | | |
|---------------------------------|---------------------------------|--|
| (1) ANALFABETOS | (5) FP TIT. 1ª ETAPA | (9) OTRAS ENSEÑANZAS CON BACHILLER |
| (2) EDUCACIÓN PRIMARIA | (6) SEGUNDA ETAPA DE SECUNDARIA | (10) ENSEÑANZA UNIVERSITARIA |
| (3) FP SIN TITULACIÓN | (7) FP TIT. 2ª ETAPA | (11) ESPECIALIZACIÓN PROFESIONAL |
| (4) PRIMERA ETAPA DE SECUNDARIA | (8) FP SUPERIOR | (12) ENSEÑANZA UNIVERSITARIA 3er CICLO |
| | | (13) SIN ASIGNAR |



PARO REGISTRADO, SEGÚN EL GRUPO DE OCUPACIÓN⁸

HOMBRES	(1)	(2)	(3)	(4)	(5)	(6)	(7)	(8)	(9)	(10)	(11)	TOTAL
PARO	48	389	463	349	799	138	1290	458	1320	4	0	5258
V.M.	-1	-22	12	7	-48	-4	53	17	-2	1	0	13
V.M.%	-2,04%	-5,35%	2,66%	2,05%	-5,67%	-2,82%	4,28%	3,85%	-0,15%	33,33%	0,00%	0,25%
V.A.	-5	-36	-25	-6	6	13	-23	-28	14	-2	0	-92
V.A.%	-9,43%	-8,47%	-5,12%	-1,69%	0,76%	10,40%	-1,75%	-5,76%	1,07%	-33,33%	0,00%	-1,72%

MUJERES	(1)	(2)	(3)	(4)	(5)	(6)	(7)	(8)	(9)	(10)	(11)	TOTAL
PARO	32	751	417	1113	3065	61	162	347	2663	1	0	8612
V.M.	0	-58	-18	-23	-162	1	-2	-12	-37	1	0	-310
V.M.%	0,00%	-7,17%	-4,14%	-2,02%	-5,02%	1,67%	-1,22%	-3,34%	-1,37%	100,00%	0,00%	-3,47%
V.A.	17	-28	-7	-43	-13	5	-6	-13	84	1	0	-3
V.A.%	113,33%	-3,59%	-1,65%	-3,72%	-0,42%	8,93%	-3,57%	-3,61%	3,26%	100,00%	0,00%	-0,03%

TOTAL	(1)	(2)	(3)	(4)	(5)	(6)	(7)	(8)	(9)	(10)	(11)	TOTAL
PARO	80	1140	880	1462	3864	199	1452	805	3983	5	0	13870
V.M.	-1	-80	-6	-16	-210	-3	51	5	-39	2	0	-297
V.M.%	-1,23%	-6,56%	-0,68%	-1,08%	-5,15%	-1,49%	3,64%	0,63%	-0,97%	66,67%	0,00%	-2,10%
V.A.	12	-64	-32	-49	-7	18	-29	-41	98	-1	0	-95
V.A.%	17,65%	-5,32%	-3,51%	-3,24%	-0,18%	9,94%	-1,96%	-4,85%	2,52%	-16,67%	0,00%	-0,68%

⁸ Leyenda del grupo de ocupación:

- (1) DIR.EMPRESAS Y ADMONES.P.B.
- (2) TEC.PROF.CIENT. E INTELECT.
- (3) TÉCNICOS Y PROFESIONALES APOYO
- (4) EMPLEADOS DE TIPO ADMINISTRATIVO

- (5) TRAB.SERV.REST.PERSON.PROTE.VEND.
- (6) TRAB.CUALIF.AGRICULTURA Y PESCA
- (7) ARTES.TRAB.C.IND.MANUF.CONSUMIN.
- (8) PERA.INSTA.MAQU.Y MONTADORES

- (9) TRABAJADORES NO CUALIFICADOS
- (10) FUERZAS ARMADAS
- (11) SIN ASIGNAR



DEMANDANTES DE EMPLEO, SEGÚN EL GRUPO DE OCUPACIÓN⁹

HOMBRES	(1)	(2)	(3)	(4)	(5)	(6)	(7)	(8)	(9)	(10)	(11)	TOTAL
DEMAND.	70	625	629	550	1079	191	1588	587	1734	5	0	7058
V.M.	1	-43	13	-10	-46	-14	62	20	-35	1	0	-51
V.M.%	1,45%	-6,44%	2,11%	-1,79%	-4,09%	-6,83%	4,06%	3,53%	-1,98%	25,00%	0,00%	-0,72%
V.A.	-2	-27	-17	-10	7	18	-7	-40	61	-5	0	-22
V.A.%	-2,78%	-4,14%	-2,63%	-1,79%	0,65%	10,40%	-0,44%	-6,38%	3,65%	-50,00%	0,00%	-0,31%

MUJERES	(1)	(2)	(3)	(4)	(5)	(6)	(7)	(8)	(9)	(10)	(11)	TOTAL
DEMAND.	44	1295	593	1519	3967	83	212	419	3259	1	0	11392
V.M.	0	-43	-21	-39	-154	4	-2	-6	-48	1	0	-308
V.M.%	0,00%	-3,21%	-3,42%	-2,50%	-3,74%	5,06%	-0,93%	-1,41%	-1,45%	100,00%	0,00%	-2,63%
V.A.	16	-27	15	-50	78	20	4	6	154	0	0	216
V.A.%	57,14%	-2,04%	2,60%	-3,19%	2,01%	31,75%	1,92%	1,45%	4,96%	0,00%	0,00%	1,93%

TOTAL	(1)	(2)	(3)	(4)	(5)	(6)	(7)	(8)	(9)	(10)	(11)	TOTAL
DEMAND.	114	1920	1222	2069	5046	274	1800	1006	4993	6	0	18450
V.M.	1	-86	-8	-49	-200	-10	60	14	-83	2	0	-359
V.M.%	0,88%	-4,29%	-0,65%	-2,31%	-3,81%	-3,52%	3,45%	1,41%	-1,64%	50,00%	0,00%	-1,91%
V.A.	14	-54	-2	-60	85	38	-3	-34	215	-5	0	194
V.A.%	14,00%	-2,74%	-0,16%	-2,82%	1,71%	16,10%	-0,17%	-3,27%	4,50%	-45,45%	0,00%	1,06%

⁹ Leyenda del grupo de ocupación:

- (1) DIR.EMPRESAS Y ADMONES.P.B.
- (2) TEC.PROF.CIENT. E INTELECT.
- (3) TÉCNICOS Y PROFESIONALES APOYO
- (4) EMPLEADOS DE TIPO ADMINISTRATIVO

- (5) TRAB.SERV.REST.PERSON.PROTE.VEND.
- (6) TRAB.CUALIF.AGRICULTURA Y PESCA
- (7) ARTES.TRAB.C.IND.MANUF.CON.S.MIN.
- (8) PERA.INSTA.MAQU.Y MONTADORES

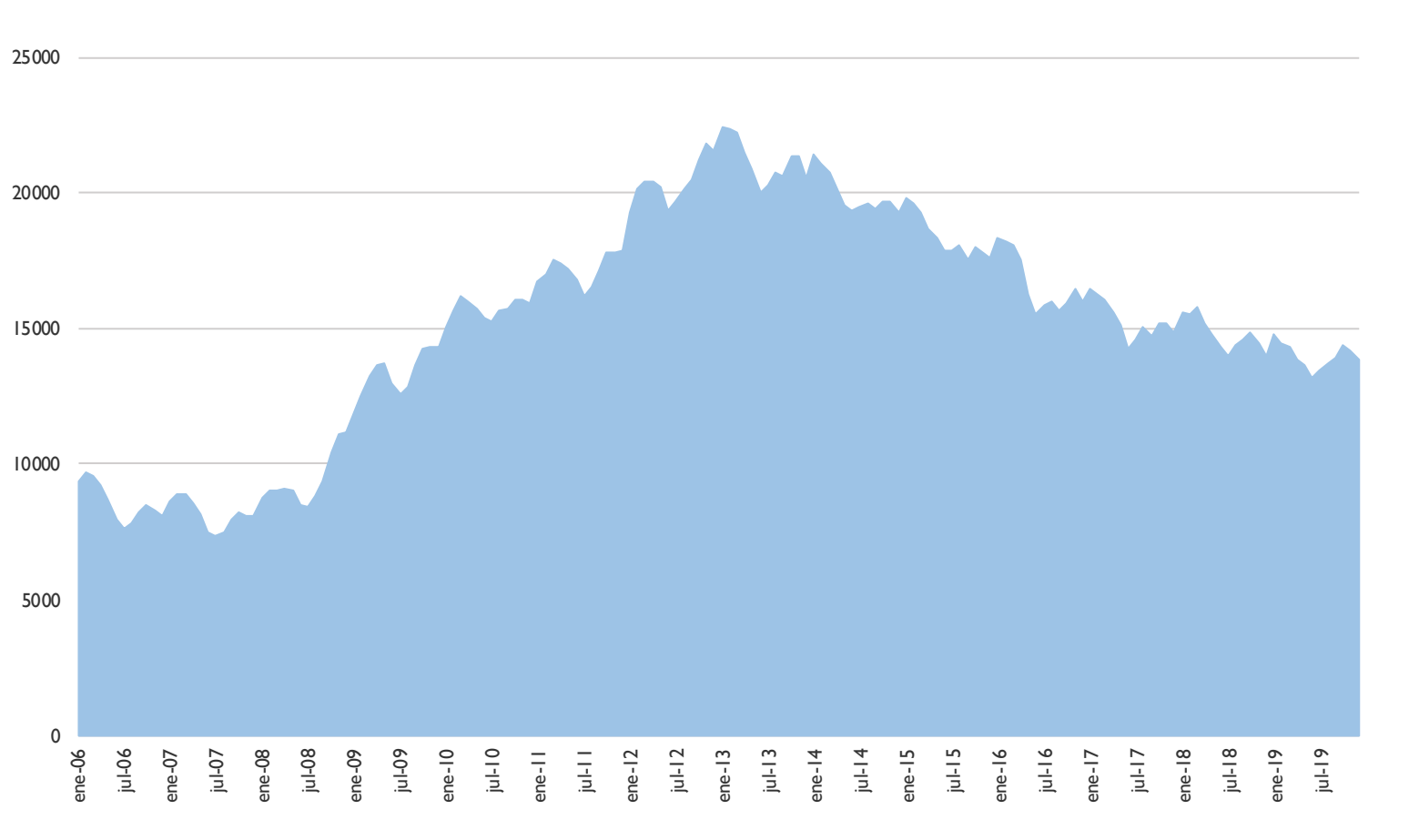
- (9) TRABAJADORES NO CUALIFICADOS
- (10) FUERZAS ARMADAS
- (11) SIN ASIGNAR



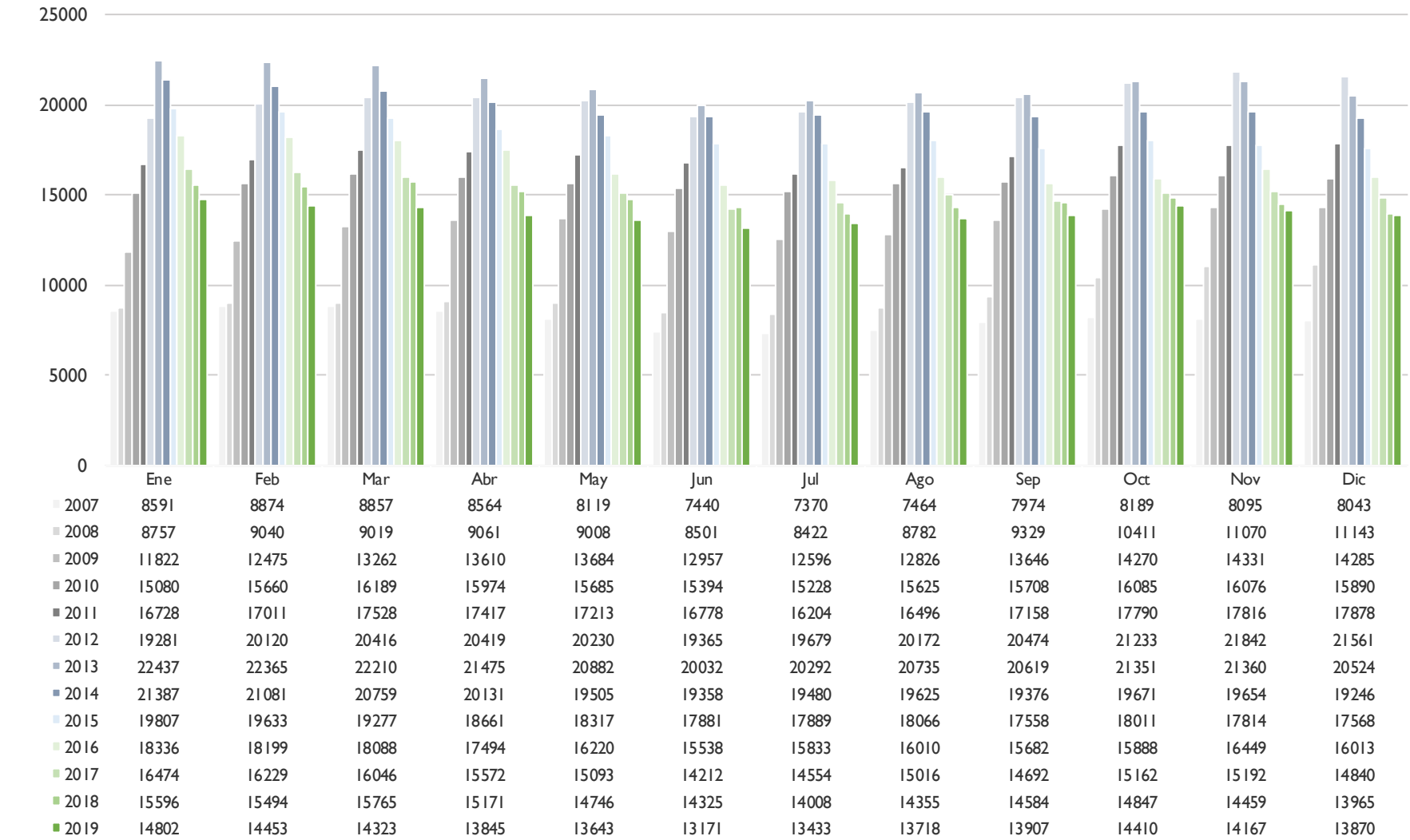
ANEXO 4

**GRÁFICOS DE EVOLUCIÓN DEL PARO REGISTRADO,
MUNICIPIO DE ALBACETE**

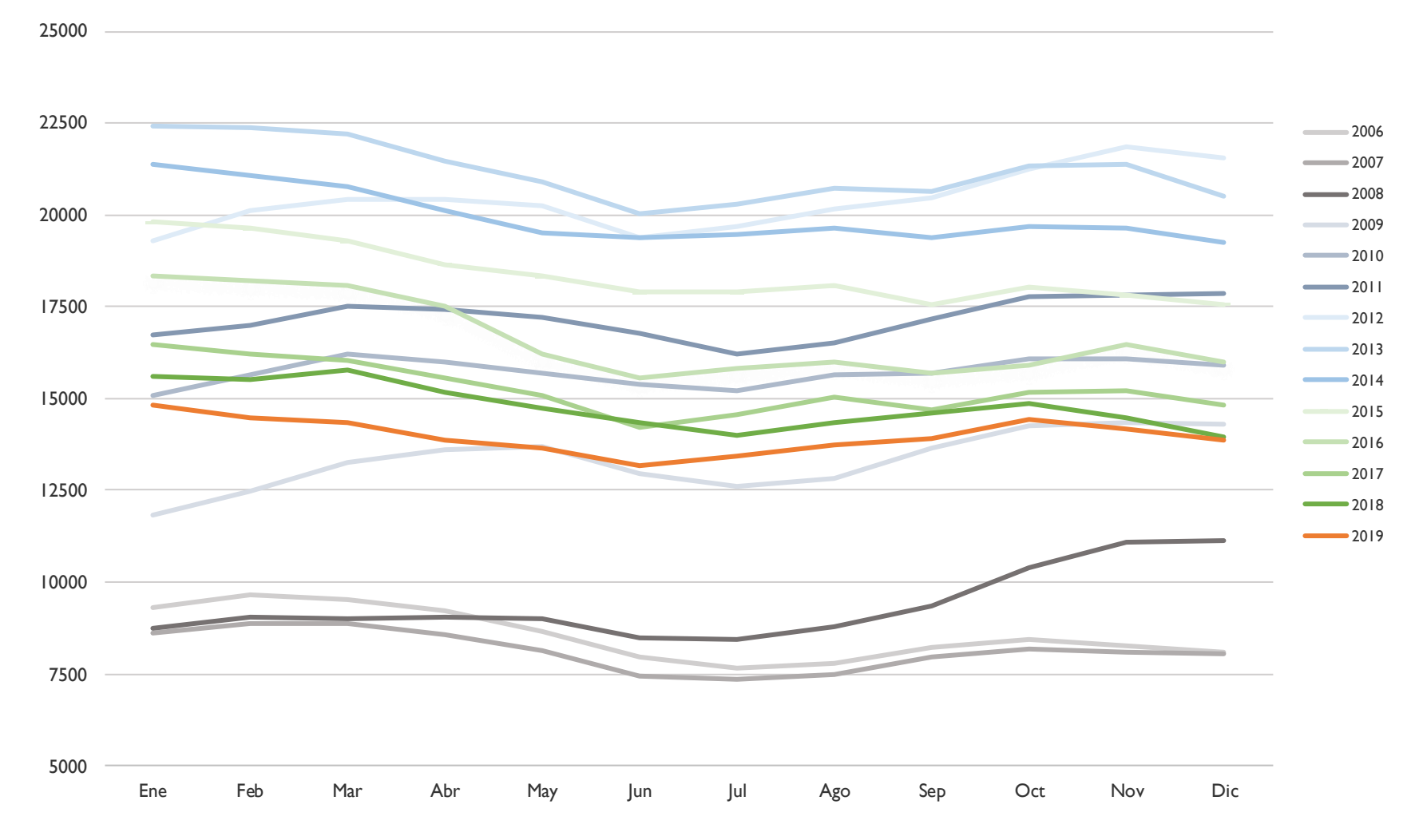
EVOLUCIÓN PARO REGISTRADO – MUNICIPIO DE ALBACETE (I)



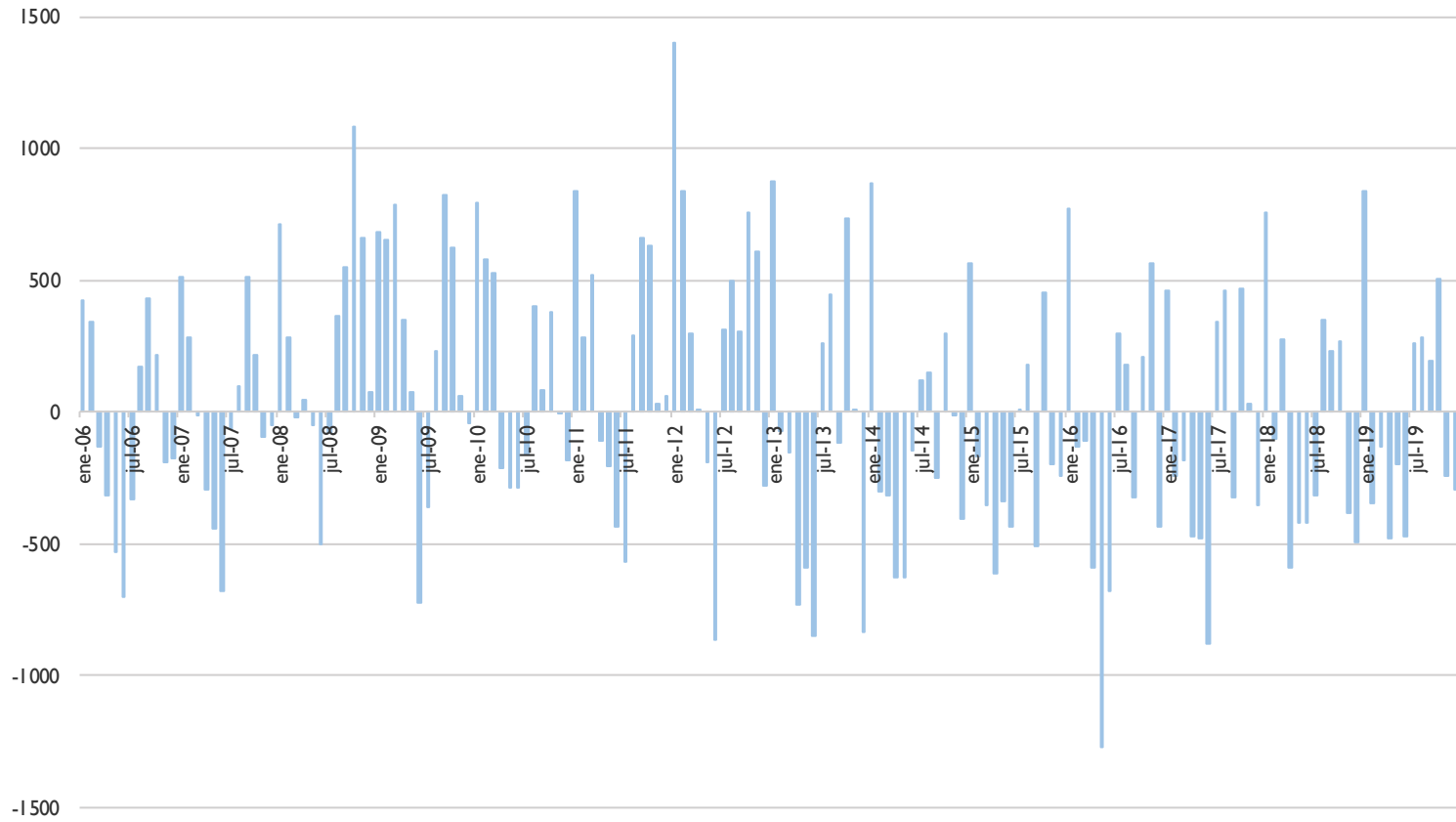
EVOLUCIÓN PARO REGISTRADO – MUNICIPIO DE ALBACETE (2)



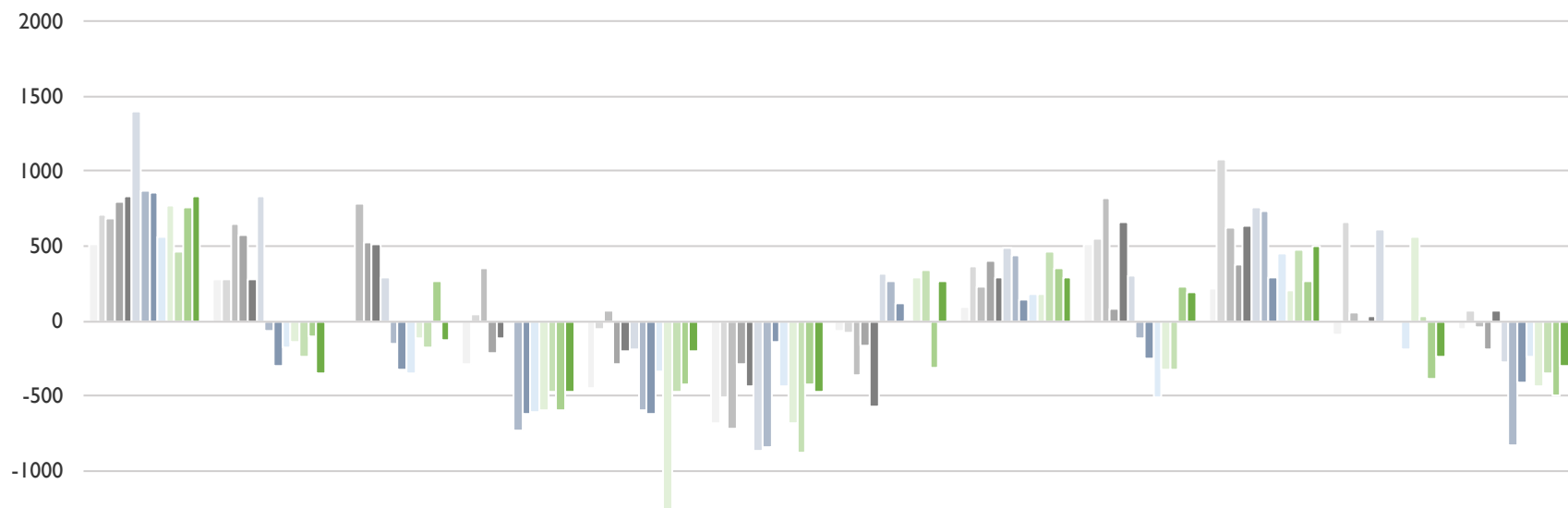
EVOLUCIÓN PARO REGISTRADO – MUNICIPIO DE ALBACETE (3)



EVOLUCIÓN DE LA VARIACIÓN MENSUAL DEL PARO REGISTRADO – MUNICIPIO DE ALBACETE (I)



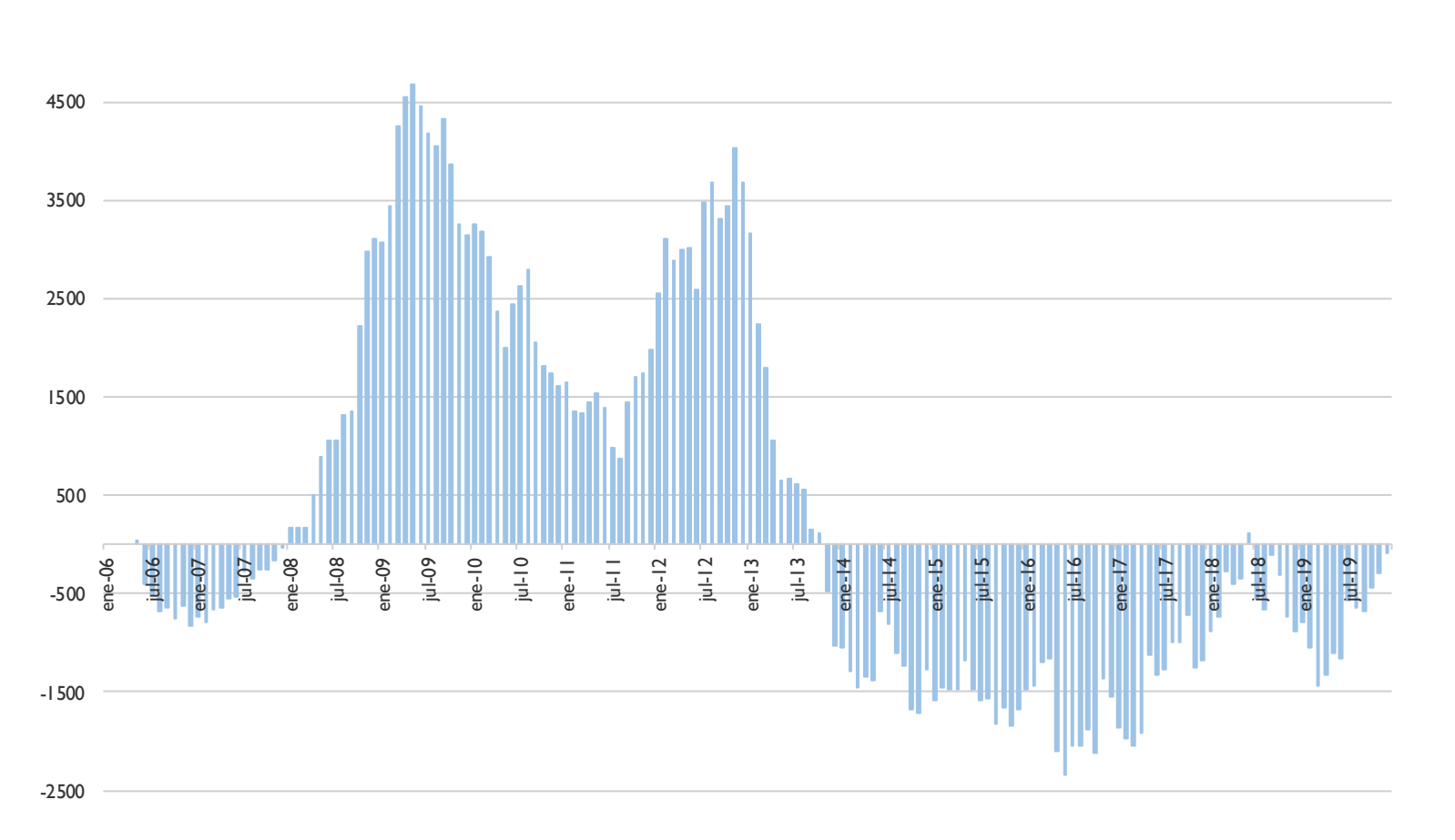
EVOLUCIÓN DE LA VARIACIÓN MENSUAL DEL PARO REGISTRADO – MUNICIPIO DE ALBACETE (2)



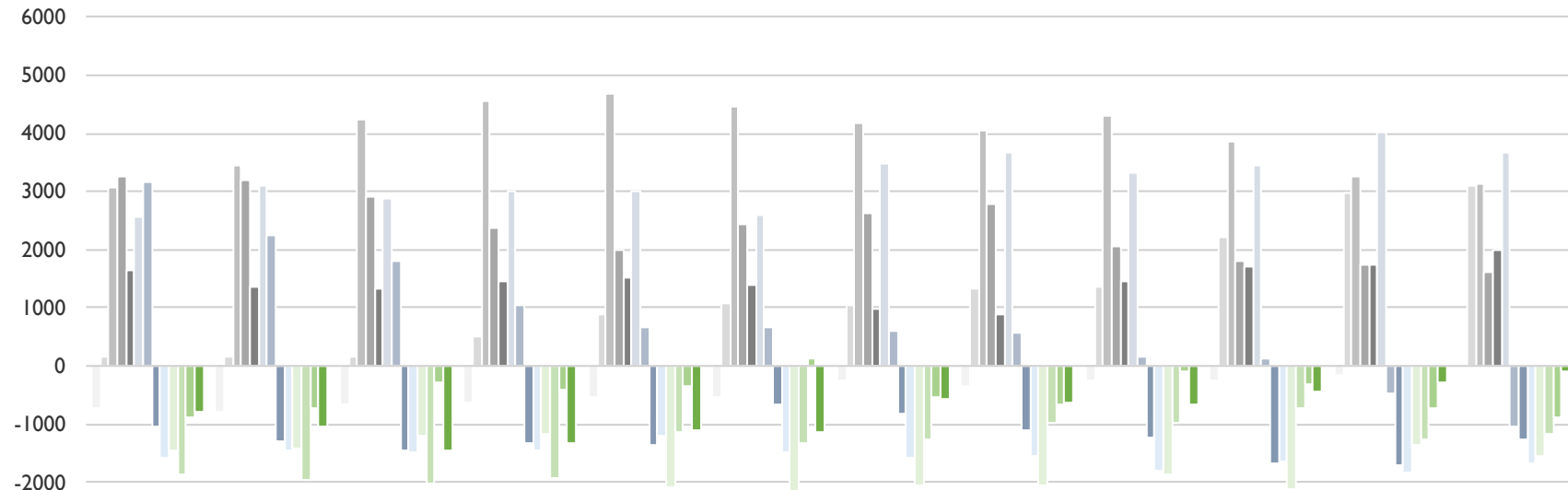
	Ene	Feb	Mar	Abr	May	Jun	Jul	Ago	Sep	Oct	Nov	Dic
2007	510	283	-17	-293	-445	-679	-70	94	510	215	-94	-52
2008	714	283	-21	42	-53	-507	-79	360	547	1082	659	73
2009	679	653	787	348	74	-727	-361	230	820	624	61	-46
2010	795	580	529	-215	-289	-291	-166	397	83	377	-9	-186
2011	838	283	517	-111	-204	-435	-574	292	662	632	26	62
2012	1403	839	296	3	-189	-865	314	493	302	759	609	-281
2013	876	-72	-155	-735	-593	-850	260	443	-116	732	9	-836
2014	863	-306	-322	-628	-626	-147	122	145	-249	295	-17	-408
2015	561	-174	-356	-616	-344	-436	8	177	-508	453	-197	-246
2016	768	-137	-111	-594	-1274	-682	295	177	-328	206	561	-436
2017	461	-245	-183	-474	-479	-881	342	462	-324	470	30	-352
2018	756	-102	271	-594	-425	-421	-317	347	229	263	-388	-494
2019	837	-349	-130	-478	-202	-472	262	285	189	503	-243	-297



EVOLUCIÓN DE LA VARIACIÓN ANUAL DEL PARO REGISTRADO – MUNICIPIO DE ALBACETE (I)

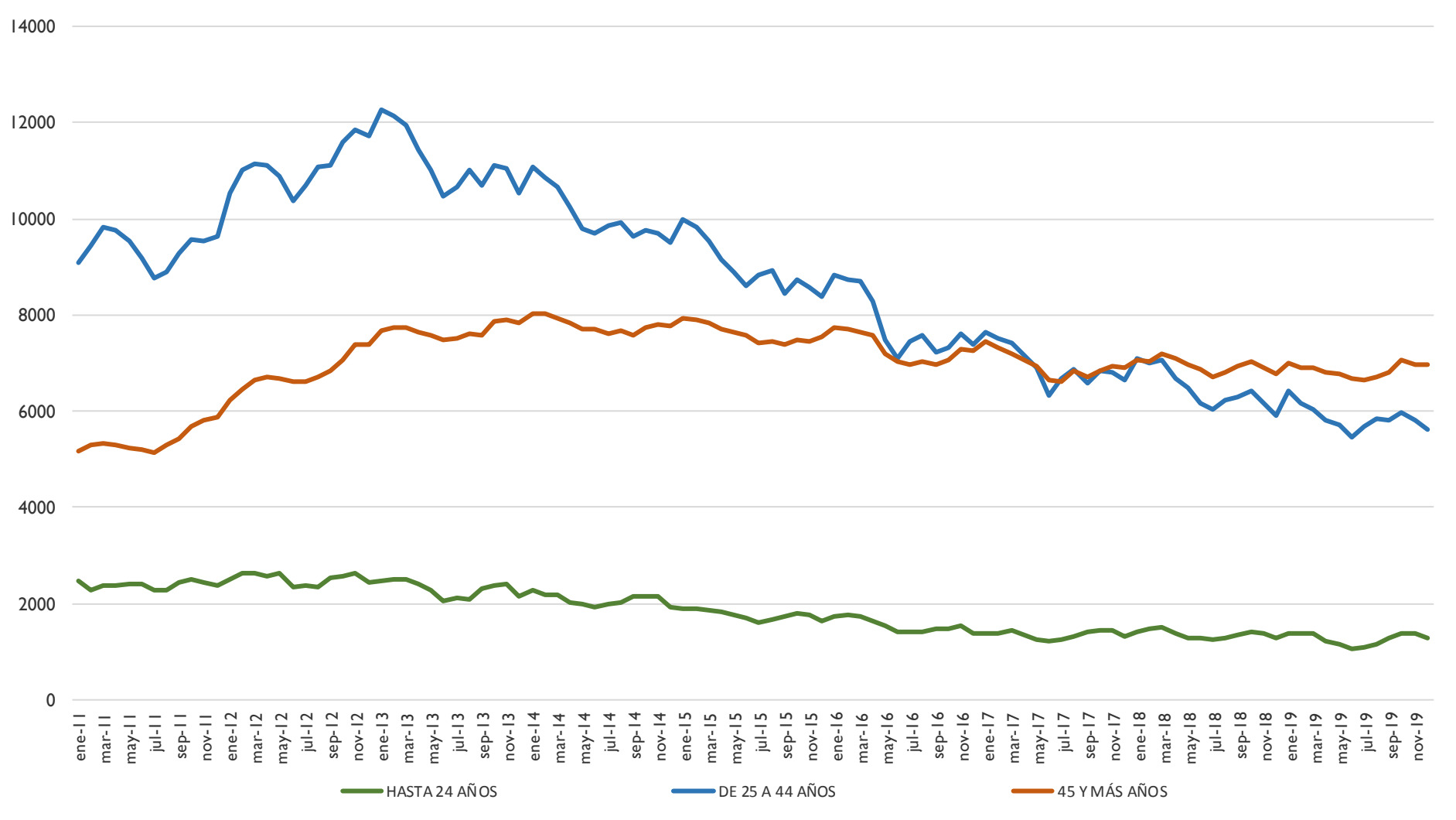


EVOLUCIÓN DE LA VARIACIÓN ANUAL DEL PARO REGISTRADO – MUNICIPIO DE ALBACETE (2)



	Ene	Feb	Mar	Abr	May	Jun	Jul	Ago	Sep	Oct	Nov	Dic
2007	-731	-786	-669	-640	-551	-529	-267	-341	-259	-258	-162	-38
2008	166	166	162	497	889	1061	1052	1318	1355	2222	2975	3100
2009	3065	3435	4243	4549	4676	4456	4174	4044	4317	3859	3261	3142
2010	3258	3185	2927	2364	2001	2437	2632	2799	2062	1815	1745	1605
2011	1648	1351	1339	1443	1528	1384	976	871	1450	1705	1740	1988
2012	2553	3109	2888	3002	3017	2587	3475	3676	3316	3443	4026	3683
2013	3156	2245	1794	1056	652	667	613	563	145	118	-482	-1037
2014	-1050	-1284	-1451	-1344	-1377	-674	-812	-1110	-1243	-1680	-1706	-1278
2015	-1580	-1448	-1482	-1470	-1188	-1477	-1591	-1559	-1818	-1660	-1840	-1678
2016	-1471	-1434	-1189	-1167	-2097	-2343	-2056	-2056	-1876	-2123	-1365	-1555
2017	-1862	-1970	-2042	-1922	-1127	-1326	-1279	-994	-990	-726	-1257	-1173
2018	-878	-735	-281	-401	-347	113	-546	-661	-108	-315	-733	-875
2019	-794	-1041	-1442	-1326	-1103	-1154	-575	-637	-677	-437	-292	-95

EVOLUCIÓN DEL PARO REGISTRADO POR GRUPOS DE EDAD – MUNICIPIO DE ALBACETE



EVOLUCIÓN DEL PARO REGISTRADO POR GRUPOS DE EDAD Y SEXO – MUNICIPIO DE ALBACETE

