



OBSERVATORIO DE EMPLEO Y ACTIVIDAD ECONÓMICA

TERMÓMETRO DE EMPLEO

DEMANDANTES DE EMPLEO,
PARO Y CONTRATOS REGISTRADOS
MUNICIPIO DE ALBACETE

OCTUBRE 2019



AYUNTAMIENTO DE ALBACETE
Servicio de Empleo y Promoción Económica

TERMÓMETRO DE EMPLEO¹

El mes de octubre de 2019 registra un total de 14.410 personas en paro en el municipio de Albacete, con un aumento del 3,62% respecto al mes anterior.

El mes de octubre de 2019 registra un total de 14.410 personas en paro en el municipio de Albacete; de ellas, 5.277 son hombres y 9.133 mujeres. Estos datos se pueden contrastar con el último gráfico de este documento, en el que se muestra como el paro afecta más a las mujeres, especialmente de 25 y más años y de 45 y más años.

Las variaciones con respecto al mes anterior experimentaron un aumento del 3,62% en el total de paro registrado (+503), con una subida del 5,52% para los hombres (+276) y del 2,55% en las mujeres (+227).

Las variaciones con respecto al mismo mes del año anterior experimentaron un descenso del 2,94% en las cifras de paro (-437), con una caída del 5,50% (-307) en el caso de los hombres, y del 1,40% (-130) en las mujeres.

Por sectores de actividad, el mes de octubre arroja un total de 649 personas en paro en agricultura, 1.184 en industria, 794 en construcción, 10.318 en servicios, y 1.465 sin empleo anterior.

La evolución mensual del paro sube en todos los sectores: agricultura (+19,96%; +108), industria (+0,77%; +9), construcción (+1,40%; +11), servicios (+3,65%; +363) y en el colectivo sin empleo anterior (+0,83%; +12).

Por otra parte, la evolución del paro con respecto al mismo mes del año anterior sube anecdóticamente en la construcción (+0,13%; +1) y baja en el resto de sectores: agricultura (-6,62%; -46), industria (-2,23%; -27), servicios (-3,09%; -329) y en el colectivo sin empleo anterior (-2,40%; -36).

El aumento del paro local de este mes (+3,62%) es mayor que el registrado en el ámbito nacional (+3,18%) y menor que el provincial (+4,72%) y el regional (+5,42%).

¹ Fuente: Elaboración propia a partir de datos del Servicio de Estadística de Castilla-La Mancha (www.ies.jccm.es), www.sepe.es, y del Servicio Periférico de Empleo de la JCCM en Albacete.



El número de contratos registrados en octubre de 2019 es de 10.265, lo que supone un descenso del 15,56% en las contrataciones con respecto al mes anterior.

En total se realizaron 10.265 contratos en Albacete, de los que 5.962 fueron a hombres, y 4.303 a mujeres. El número de contratos indefinidos realizados en este periodo ha sido de 836, frente a 9.429 temporales.

La evolución de la contratación ha experimentado un descenso del 15,56% (-1.891) con respecto al mes anterior; en el caso de los hombres se ha registrado un descenso del 17,41% (-1.257), y del 12,84% (-634) en las mujeres. Por otra parte, los contratos indefinidos han registrado un aumento mensual del 5,56% (+44).

Comparando las cifras con el mismo mes del año anterior observamos un aumento en el número de contrataciones del 6,62% (+637), con una subida del 10,53% (+568) para los varones, y del 1,63% (+69) para las mujeres. El número de contratos indefinidos realizados es un 15,47% (+112) mayor que en el mismo mes del año anterior.

Por sectores de actividad, se realizaron 2.582 contrataciones en la agricultura, 474 en industria, 501 en construcción, y 6.708 en los servicios. Lo que supone descensos de la contratación con respecto al mes anterior en agricultura (-16,33%; -504) y servicios (-14,47%; -1.420), y aumentos en industria (+3,95%; +18) y construcción (+3,09%; +15).

La evolución de la contratación con respecto al mismo mes del año anterior disminuye en servicios (-6,57%; -472) y aumenta en el resto de sectores: agricultura (+67,77%; +1.043), industria (+2,38%; +11) y construcción (+12,33%; +55).

La contratación en el municipio de Albacete ha bajado este mes (-15,56%) menos que en el ámbito provincial (-17,10) y regional (-21,34%), y contrasta con el aumento nacional (+6,21%).

Los contratos indefinidos realizados tienen un peso del 8,14% sobre el total de la contratación local de este mes, cifra ligeramente mayor que los datos registrados en la provincia (6,99%) y en la región (7,74%), pero menor que el dato nacional (10,69%).

Hay un total de 18.870 demandantes de empleo, con un aumento del 1,52% sobre el mes anterior.

El número de demandantes de empleo en la ciudad de Albacete durante el mes de octubre de 2019 asciende a 18.870, siendo 7.049 hombres y 11.821 mujeres.

El paro registrado en este mismo período supone el 76,36% del total de demandantes de empleo, con diferencias según sexos: 74,86% en hombres, y 77,26% en mujeres.

La cifra de demandantes de empleo aumenta (+1,52%; +283) con respecto al mes anterior, con una subida del 3,10% para los varones (+212) y del 0,60% en las mujeres (+71).

La variación de los demandantes de empleo con respecto al mismo mes del año anterior ha experimentado un descenso medio del 1,13% (-215), con una caída del 4,07% para los hombres (-299) y del 0,72% para las mujeres (-84).

El aumento relativo de demandantes de empleo de este mes está directamente relacionado con el aumento relativo del paro registrado, aunque éste último experimenta una subida mayor. En ambos casos, el aumento relativo es mayor en el grupo de los hombres.

El paro registrado baja con respecto al mes anterior, principalmente, en los siguientes colectivos:

En los hombres, por edad, no baja en ningún grupo;

- según el sector de actividad, baja en el colectivo sin empleo anterior (-3);
- según el nivel de estudios, baja en programas de formación profesional con titulación de primera etapa (-1) y en enseñanza universitaria (-23);
- según el grupo de ocupación, baja en dirección de las empresas y de la administración pública (-2) y en las fuerzas armadas (-1).

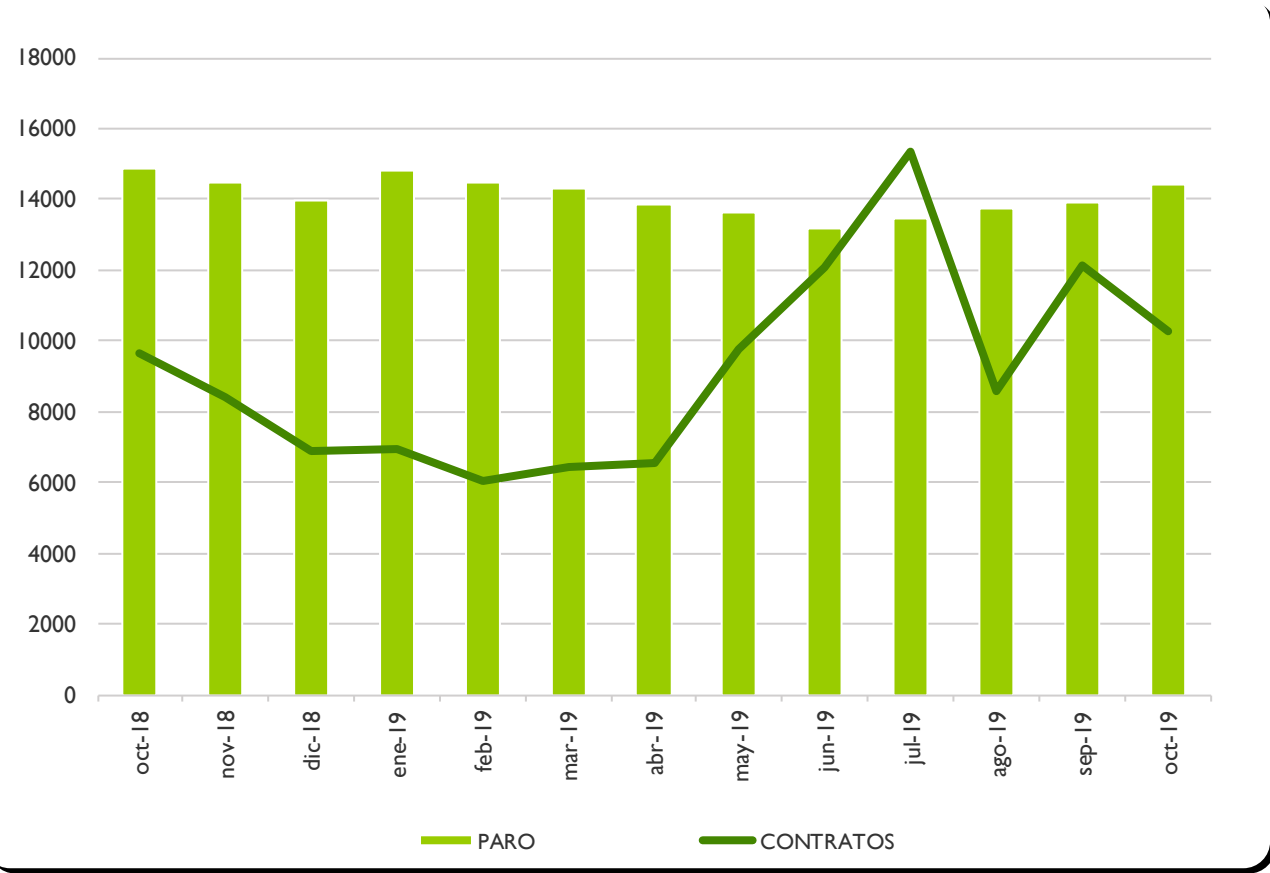
En las mujeres, por edad, baja anecdóticamente en el grupo entre 40 y 44 años (-2);

- según el sector de actividad, baja en la construcción (-7);
- según el nivel de estudios, baja en el grupo sin estudios (-1), en programas de formación profesional con titulación de segunda etapa (-1), y en enseñanza universitaria (-78);
- según el grupo de ocupación, baja en técnicas y profesionales científicas e intelectuales (-45) y en operadoras y montadoras de instalaciones y maquinaria fija y conductoras y operadoras de maquinaria móvil (-1).

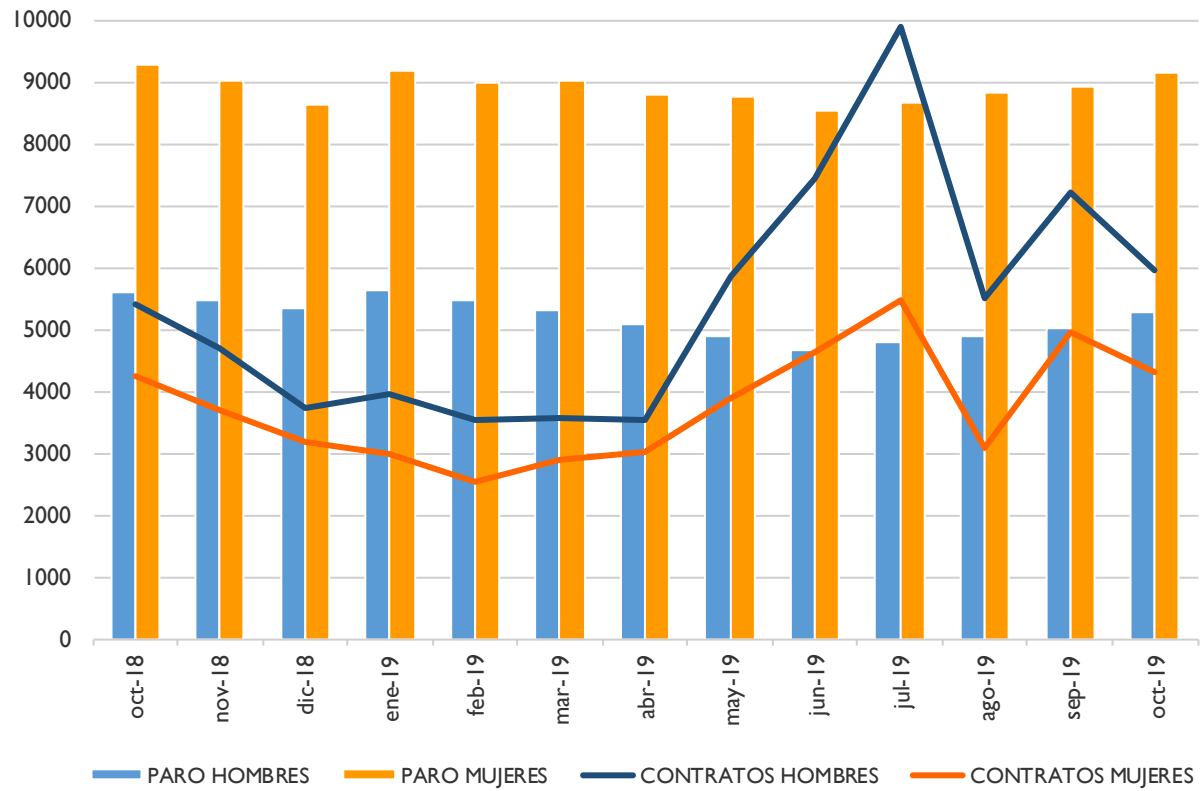
ANEXO I

**PARO REGISTRADO Y CONTRATOS, LOCAL
GRÁFICOS DE EVOLUCIÓN MENSUAL**

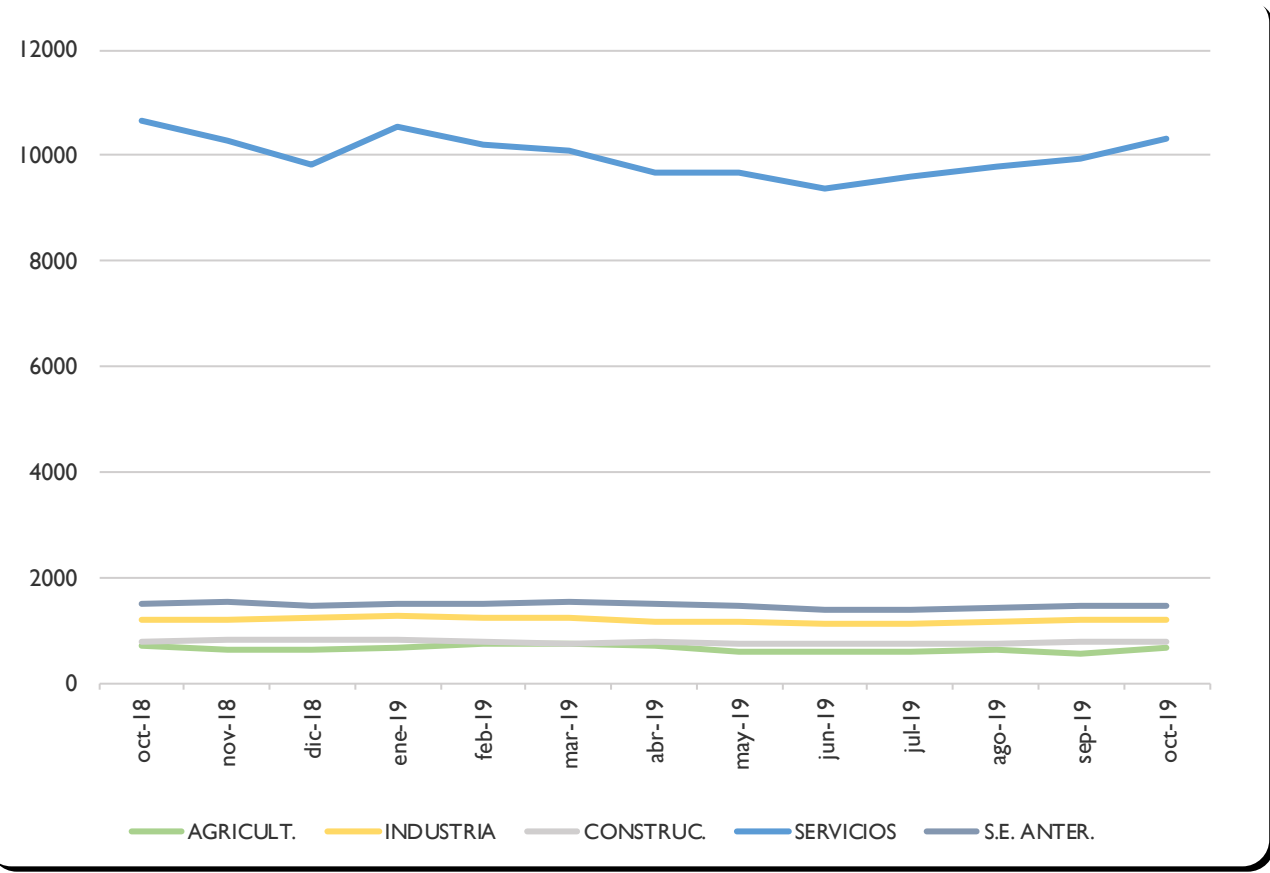
EVOLUCIÓN MENSUAL - PARO Y CONTRATOS REGISTRADOS



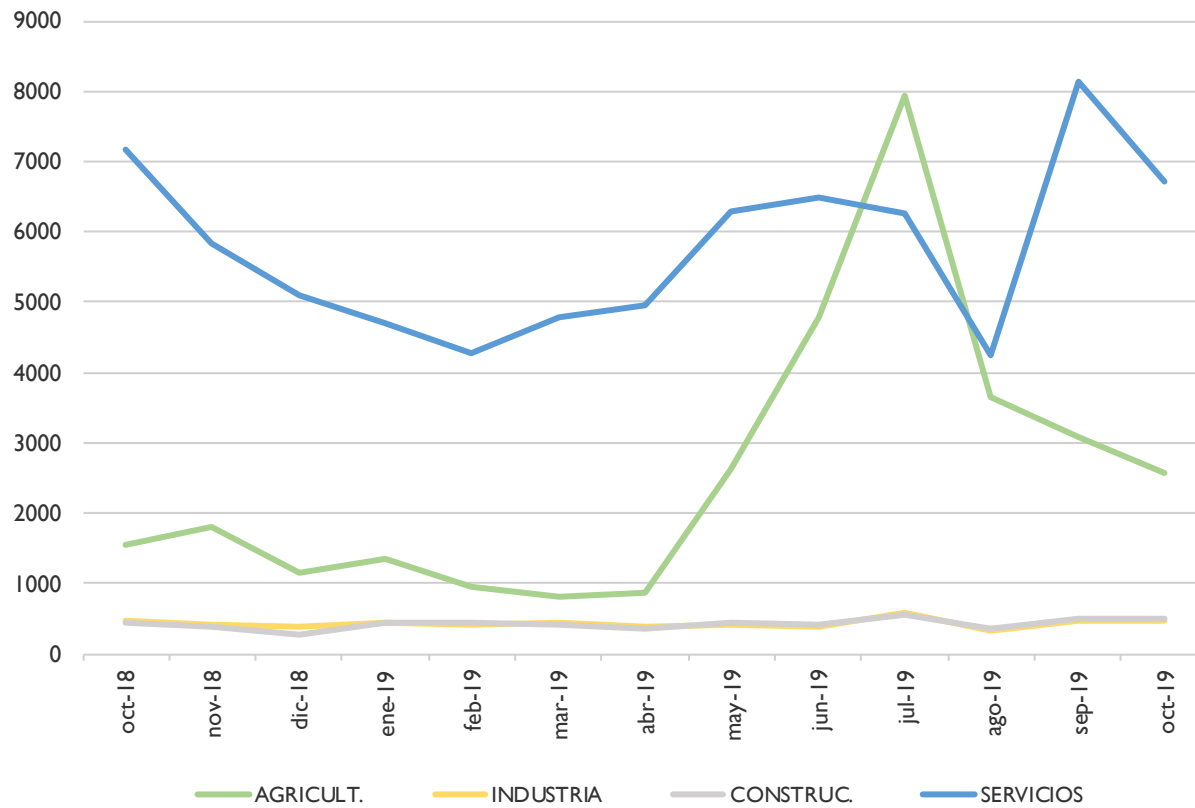
EVOLUCIÓN MENSUAL - PARO Y CONTRATOS REGISTRADOS, SEGÚN SEXO



EVOLUCIÓN MENSUAL - PARO REGISTRADO, SEGÚN SECTOR DE ACTIVIDAD



EVOLUCIÓN MENSUAL - CONTRATOS REGISTRADOS, SEGÚN SECTOR DE ACTIVIDAD



ANEXO 2

**PARO Y CONTRATOS REGISTRADOS,
COMPARATIVA GEOGRÁFICA DE LA VARIACIÓN MENSUAL E INTERANUAL**

PARO REGISTRADO,
COMPARATIVA GEOGRÁFICA DE LA VARIACIÓN MENSUAL E INTERANUAL, SEGÚN SEXO

	VARIACIÓN				
	TOTAL	MES ANTERIOR		INTERANUAL	
	paro	absoluta	relativa	absoluta	relativa
Municipio de Albacete	14410	503	3,62%	-437	-2,94%
Provincia de Albacete	34145	1540	4,72%	-867	-2,48%
Castilla-La Mancha	171837	8835	5,42%	-325	-0,19%
España	3177659	97948	3,18%	-77044	-2,37%

	VARIACIÓN				
	HOMBRES	MES ANTERIOR		INTERANUAL	
	paro	absoluta	relativa	absoluta	relativa
Municipio de Albacete	5277	276	5,52%	-307	-5,50%
Provincia de Albacete	11948	904	8,19%	-515	-4,13%
Castilla-La Mancha	61782	5467	9,71%	-356	-0,57%
España	1304137	53417	4,27%	-36053	-2,69%

	VARIACIÓN				
	MUJERES	MES ANTERIOR		INTERANUAL	
	paro	absoluta	relativa	absoluta	relativa
Municipio de Albacete	9133	227	2,55%	-130	-1,40%
Provincia de Albacete	22197	636	2,95%	-352	-1,56%
Castilla-La Mancha	110055	3368	3,16%	31	0,03%
España	1873522	44531	2,43%	-40991	-2,14%



PARO REGISTRADO,
COMPARATIVA GEOGRÁFICA DE LA VARIACIÓN MENSUAL E INTERANUAL, SEGÚN SECTOR DE ACTIVIDAD

	VARIACIÓN				
	AGRICULTURA	MES ANTERIOR		INTERANUAL	
		paro	absoluta	relativa	absoluta
Municipio de Albacete	649	108	19,96%	-46	-6,62%
Provincia de Albacete	3160	697	28,30%	-253	-7,41%
Castilla-La Mancha	15070	4656	44,71%	-345	-2,24%
España	149315	16072	12,06%	-218	-0,15%

	VARIACIÓN				
	CONSTRUCCIÓN	MES ANTERIOR		INTERANUAL	
		paro	absoluta	relativa	absoluta
Municipio de Albacete	794	11	1,40%	1	0,13%
Provincia de Albacete	2038	-26	-1,26%	-201	-8,98%
Castilla-La Mancha	12026	134	1,13%	-287	-2,33%
España	254002	35	0,01%	-13834	-5,17%

	VARIACIÓN				
	INDUSTRIA	MES ANTERIOR		INTERANUAL	
		paro	absoluta	relativa	absoluta
Municipio de Albacete	1184	9	0,77%	-27	-2,23%
Provincia de Albacete	3535	111	3,24%	-223	-5,93%
Castilla-La Mancha	15884	750	4,96%	-542	-3,30%
España	269282	5851	2,22%	-12329	-4,38%

	VARIACIÓN				
	SERVICIOS	MES ANTERIOR		INTERANUAL	
		paro	absoluta	relativa	absoluta
Municipio de Albacete	10318	363	3,65%	-329	-3,09%
Provincia de Albacete	22699	726	3,30%	-26	-0,11%
Castilla-La Mancha	115084	3175	2,84%	1705	1,50%
España	2232620	71918	3,33%	-34193	-1,51%

	VARIACIÓN				
	SIN EMPLEO ANTERIOR	MES ANTERIOR		INTERANUAL	
		paro	absoluta	relativa	absoluta
Municipio de Albacete	1465	12	0,83%	-36	-2,40%
Provincia de Albacete	2713	32	1,19%	-164	-5,70%
Castilla-La Mancha	13773	120	0,88%	-856	-5,85%
España	272440	4072	1,52%	-16470	-5,70%



CONTRATOS REGISTRADOS,
COMPARATIVA GEOGRÁFICA SEGÚN TIPO DE CONTRATO

	TOTAL	INDEFINIDOS		TEMPORALES	
	contratos	absoluto	% s/total	absoluto	% s/total
Municipio de Albacete	10265	836	8,14%	9429	91,86%
Provincia de Albacete	22767	1592	6,99%	21175	93,01%
Castilla-La Mancha	94308	7298	7,74%	87010	92,26%
España	2224757	237866	10,69%	1986891	89,31%

CONTRATOS REGISTRADOS,
COMPARATIVA GEOGRÁFICA DE LA VARIACIÓN MENSUAL E INTERANUAL, SEGÚN TIPO DE CONTRATO

	TOTAL	VARIACIÓN			
		MES ANTERIOR		INTERANUAL	
		contratos	absoluta	relativa	absoluta
Municipio de Albacete	10265	-1891	-15,56%	637	6,62%
Provincia de Albacete	22767	-4697	-17,10%	397	1,77%
Castilla-La Mancha	94308	-25583	-21,34%	-5153	-5,18%
España	2224757	130122	6,21%	-18696	-0,83%

	INDEFINIDOS	VARIACIÓN			
		MES ANTERIOR		INTERANUAL	
		contratos	absoluta	relativa	absoluta
Municipio de Albacete	836	44	5,56%	112	15,47%
Provincia de Albacete	1592	-153	-8,77%	252	18,81%
Castilla-La Mancha	7298	-273	-3,61%	419	6,09%
España	237866	-857	-0,36%	-4458	-1,84%

	TEMPORALES	VARIACIÓN			
		MES ANTERIOR		INTERANUAL	
		contratos	absoluta	relativa	absoluta
Municipio de Albacete	9429	-1935	-17,03%	525	5,90%
Provincia de Albacete	21175	-4544	-17,67%	145	0,69%
Castilla-La Mancha	87010	-25310	-22,53%	-5572	-6,02%
España	1986891	130979	7,06%	-14238	-0,71%



ANEXO 3

**TABLAS DE PARO REGISTRADO Y DEMANDANTES DE EMPLEO,
MUNICIPIO DE ALBACETE**



PARO REGISTRADO², SEGÚN LA EDAD

HOMBRES	< 20	20 - 24	25 - 29	30 - 34	35 - 39	40 - 44	45 - 49	50 - 54	55 - 59	> 59	TOTAL
PARO	205	459	562	480	519	567	593	696	676	520	5277
V.M.	23	28	24	29	41	26	43	6	29	27	276
V.M.%	12,64%	6,50%	4,46%	6,43%	8,58%	4,81%	7,82%	0,87%	4,48%	5,48%	5,52%
V.A.	22	-46	-28	-51	-39	-64	-83	-47	-10	39	-307
V.A.%	12,02%	-9,11%	-4,75%	-9,60%	-6,99%	-10,14%	-12,28%	-6,33%	-1,46%	8,11%	-5,50%

MUJERES	< 20	20 - 24	25 - 29	30 - 34	35 - 39	40 - 44	45 - 49	50 - 54	55 - 59	> 59	TOTAL
PARO	198	507	813	917	964	1163	1260	1246	1163	902	9133
V.M.	11	38	38	8	7	-2	46	25	31	25	227
V.M.%	5,88%	8,10%	4,90%	0,88%	0,73%	-0,17%	3,79%	2,05%	2,74%	2,85%	2,55%
V.A.	26	-30	-33	-34	-88	-100	-8	-36	31	142	-130
V.A.%	15,12%	-5,59%	-3,90%	-3,58%	-8,37%	-7,92%	-0,63%	-2,81%	2,74%	18,68%	-1,40%

TOTAL	< 20	20 - 24	25 - 29	30 - 34	35 - 39	40 - 44	45 - 49	50 - 54	55 - 59	> 59	TOTAL
PARO	403	966	1375	1397	1483	1730	1853	1942	1839	1422	14410
V.M.	34	66	62	37	48	24	89	31	60	52	503
V.M.%	9,21%	7,33%	4,72%	2,72%	3,34%	1,41%	5,05%	1,62%	3,37%	3,80%	3,62%
V.A.	48	-76	-61	-85	-127	-164	-91	-83	21	181	-437
V.A.%	13,52%	-7,29%	-4,25%	-5,74%	-7,89%	-8,66%	-4,68%	-4,10%	1,16%	14,59%	-2,94%

² La primera fila de cada tabla recoge el paro registrado; la segunda (V.M.) la variación mensual absoluta; la tercera (V.M.%) la variación mensual relativa; la cuarta (V.A.) la variación anual; y la quinta (V.A.%) la variación anual relativa. Se sigue el mismo criterio en las sucesivas tablas referidas a paro registrado.



DEMANDANTES DE EMPLEO³, SEGÚN LA EDAD

HOMBRES	< 20	20 - 24	25 - 29	30 - 34	35 - 39	40 - 44	45 - 49	50 - 54	55 - 59	> 59	TOTAL
DEMAND.	248	631	745	662	707	763	787	880	887	739	7049
V.M.	10	12	22	27	45	20	22	10	25	19	212
V.M.%	4,20%	1,94%	3,04%	4,25%	6,80%	2,69%	2,88%	1,15%	2,90%	2,64%	3,10%
V.A.	8	-39	-16	-36	-55	-71	-70	-70	-16	66	-299
V.A.%	3,33%	-5,82%	-2,10%	-5,16%	-7,22%	-8,51%	-8,17%	-7,37%	-1,77%	9,81%	-4,07%

MUJERES	< 20	20 - 24	25 - 29	30 - 34	35 - 39	40 - 44	45 - 49	50 - 54	55 - 59	> 59	TOTAL
DEMAND.	234	665	1037	1186	1294	1499	1621	1619	1440	1226	11821
V.M.	0	28	20	-16	12	-14	2	22	11	6	71
V.M.%	0,00%	4,40%	1,97%	-1,33%	0,94%	-0,93%	0,12%	1,38%	0,77%	0,49%	0,60%
V.A.	15	-21	-30	-48	-48	-115	10	66	77	178	84
V.A.%	6,85%	-3,06%	-2,81%	-3,89%	-3,58%	-7,13%	0,62%	4,25%	5,65%	16,98%	0,72%

TOTAL	< 20	20 - 24	25 - 29	30 - 34	35 - 39	40 - 44	45 - 49	50 - 54	55 - 59	> 59	TOTAL
DEMAND.	482	1296	1782	1848	2001	2262	2408	2499	2327	1965	18870
V.M.	10	40	42	11	57	6	24	32	36	25	283
V.M.%	2,12%	3,18%	2,41%	0,60%	2,93%	0,27%	1,01%	1,30%	1,57%	1,29%	1,52%
V.A.	23	-60	-46	-84	-103	-186	-60	-4	61	244	-215
V.A.%	5,01%	-4,42%	-2,52%	-4,35%	-4,90%	-7,60%	-2,43%	-0,16%	2,69%	14,18%	-1,13%

³ La primera fila de cada tabla recoge los demandantes de empleo; la segunda (V.M.) la variación mensual absoluta; la tercera (V.M.%) la variación mensual relativa; la cuarta (V.A.) la variación anual; y la quinta (V.A.%) la variación anual relativa. Se sigue el mismo criterio en las sucesivas tablas de demandantes de empleo.



PARO REGISTRADO⁴, SEGÚN GRUPOS DE EDAD

HOMBRES	HASTA 24 AÑOS	DE 25 A 44 AÑOS	45 Y MÁS AÑOS	TOTAL
PARO	664	2128	2485	5277
V.M.	51	120	105	276
V.M.%	8,32%	5,98%	4,41%	5,52%
V.A.	-24	-182	-101	-307
V.A.%	-3,49%	-7,88%	-3,91%	-5,50%

MUJERES	HASTA 24 AÑOS	DE 25 A 44 AÑOS	45 Y MÁS AÑOS	TOTAL
PARO	705	3857	4571	9133
V.M.	49	51	127	227
V.M.%	7,47%	1,34%	2,86%	2,55%
V.A.	-4	-255	129	-130
V.A.%	-0,56%	-6,20%	2,90%	-1,40%

TOTAL	HASTA 24 AÑOS	DE 25 A 44 AÑOS	45 Y MÁS AÑOS	TOTAL
PARO	1369	5985	7056	14410
V.M.	100	171	232	503
V.M.%	7,88%	2,94%	3,40%	3,62%
V.A.	-28	-437	28	-437
V.A.%	-2,00%	-6,80%	0,40%	-2,94%

⁴ La primera fila de cada tabla recoge el paro registrado; la segunda (V.M.) la variación mensual absoluta; la tercera (V.M.%) la variación mensual relativa; la cuarta (V.A.) la variación anual; y la quinta (V.A.%) la variación anual relativa. Se sigue el mismo criterio en las sucesivas tablas referidas a paro registrado.



DEMANDANTES DE EMPLEO⁵, SEGÚN GRUPOS DE EDAD

HOMBRES	HASTA 24 AÑOS	DE 25 A 44 AÑOS	45 Y MÁS AÑOS	TOTAL
DEMAND.	879	2877	3293	7049
V.M.	22	114	76	212
V.M.%	2,57%	4,13%	2,36%	3,10%
V.A.	-31	-178	-90	-299
V.A.%	-3,41%	-5,83%	-2,66%	-4,07%

MUJERES	HASTA 24 AÑOS	DE 25 A 44 AÑOS	45 Y MÁS AÑOS	TOTAL
DEMAND.	899	5016	5906	11821
V.M.	28	2	41	71
V.M.%	3,21%	0,04%	0,70%	0,60%
V.A.	-6	-241	331	84
V.A.%	-0,66%	-4,58%	5,94%	0,72%

TOTAL	HASTA 24 AÑOS	DE 25 A 44 AÑOS	45 Y MÁS AÑOS	TOTAL
DEMAND.	1778	7893	9199	18870
V.M.	50	116	117	283
V.M.%	2,89%	1,49%	1,29%	1,52%
V.A.	-37	-419	241	-215
V.A.%	-2,04%	-5,04%	2,69%	-1,13%

⁵ La primera fila de cada tabla recoge los demandantes de empleo; la segunda (V.M.) la variación mensual absoluta; la tercera (V.M.%) la variación mensual relativa; la cuarta (V.A.) la variación anual; y la quinta (V.A.%) la variación anual relativa. Se sigue el mismo criterio en las sucesivas tablas de demandantes de empleo.



PARO REGISTRADO, SEGÚN EL SECTOR DE ACTIVIDAD

HOMBRES	AGRICULTURA	INDUSTRIA	CONSTRUCCIÓN	SERVICIOS	SIN EMPLEO ANTERIOR	TOTAL
PARO	423	561	643	3214	436	5277
V.M.	89	1	18	171	-3	276
V.M.%	26,65%	0,18%	2,88%	5,62%	-0,68%	5,52%
V.A.	-22	-17	5	-244	-29	-307
V.A.%	-4,94%	-2,94%	0,78%	-7,06%	-6,24%	-5,50%

MUJERES	AGRICULTURA	INDUSTRIA	CONSTRUCCIÓN	SERVICIOS	SIN EMPLEO ANTERIOR	TOTAL
PARO	226	623	151	7104	1029	9133
V.M.	19	8	-7	192	15	227
V.M.%	9,18%	1,30%	-4,43%	2,78%	1,48%	2,55%
V.A.	-24	-10	-4	-85	-7	-130
V.A.%	-9,60%	-1,58%	-2,58%	-1,18%	-0,68%	-1,40%

TOTAL	AGRICULTURA	INDUSTRIA	CONSTRUCCIÓN	SERVICIOS	SIN EMPLEO ANTERIOR	TOTAL
PARO	649	1184	794	10318	1465	14410
V.M.	108	9	11	363	12	503
V.M.%	19,96%	0,77%	1,40%	3,65%	0,83%	3,62%
V.A.	-46	-27	1	-329	-36	-437
V.A.%	-6,62%	-2,23%	0,13%	-3,09%	-2,40%	-2,94%



DEMANDANTES DE EMPLEO, SEGÚN EL SECTOR DE ACTIVIDAD

HOMBRES	AGRICULTURA	INDUSTRIA	CONSTRUCCIÓN	SERVICIOS	SIN EMPLEO ANTERIOR	TOTAL
DEMAND.	632	725	752	4357	583	7049
V.M.	117	-13	-1	140	-31	212
V.M.%	22,72%	-1,76%	-0,13%	3,32%	-5,05%	3,10%
V.A.	24	-34	-14	-205	-70	-299
V.A.%	3,95%	-4,48%	-1,83%	-4,49%	-10,72%	-4,07%

MUJERES	AGRICULTURA	INDUSTRIA	CONSTRUCCIÓN	SERVICIOS	SIN EMPLEO ANTERIOR	TOTAL
DEMAND.	301	751	178	9357	1234	11821
V.M.	13	-2	-11	87	-16	71
V.M.%	4,51%	-0,27%	-5,82%	0,94%	-1,28%	0,60%
V.A.	-13	-14	-3	126	-12	84
V.A.%	-4,14%	-1,83%	-1,66%	1,36%	-0,96%	0,72%

TOTAL	AGRICULTURA	INDUSTRIA	CONSTRUCCIÓN	SERVICIOS	SIN EMPLEO ANTERIOR	TOTAL
DEMAND.	933	1476	930	13714	1817	18870
V.M.	130	-15	-12	227	-47	283
V.M.%	16,19%	-1,01%	-1,27%	1,68%	-2,52%	1,52%
V.A.	11	-48	-17	-79	-82	-215
V.A.%	1,19%	-3,15%	-1,80%	-0,57%	-4,32%	-1,13%



PARO REGISTRADO, SEGÚN EL NIVEL DE ESTUDIOS⁶

HOMBRES	(1)	(2)	(3)	(4)	(5)	(6)	(7)	(8)	(9)	(10)	(11)	(12)	(13)	TOTAL
PARO	38	1792	112	1979	4	643	0	275	0	254	1	2	177	5277
V.M.	13	124	8	106	-1	33	0	1	0	-23	0	0	15	276
V.M.%	52,00%	7,43%	7,69%	5,66%	-20,00%	5,41%	0,00%	0,36%	0,00%	-8,30%	0,00%	0,00%	9,26%	5,52%
V.A.	-2	-130	-12	-91	-4	-36	0	-17	0	-46	1	-1	31	-307
V.A.%	-5,00%	-6,76%	-9,68%	-4,40%	-50,00%	-5,30%	0,00%	-5,82%	0,00%	-15,33%	100,00%	-33,33%	21,23%	-5,50%

MUJERES	(1)	(2)	(3)	(4)	(5)	(6)	(7)	(8)	(9)	(10)	(11)	(12)	(13)	TOTAL
PARO	74	2691	146	3039	2	1428	1	568	1	797	7	10	369	9133
V.M.	-1	43	3	125	0	103	-1	17	1	-78	4	1	10	227
V.M.%	-1,33%	1,62%	2,10%	4,29%	0,00%	7,77%	-50,00%	3,09%	100,00%	-8,91%	133,33%	11,11%	2,79%	2,55%
V.A.	-17	-146	-2	-16	0	38	-1	-6	0	-29	4	0	45	-130
V.A.%	-18,68%	-5,15%	-1,35%	-0,52%	0,00%	2,73%	-50,00%	-1,05%	0,00%	-3,51%	133,33%	0,00%	13,89%	-1,40%

TOTAL	(1)	(2)	(3)	(4)	(5)	(6)	(7)	(8)	(9)	(10)	(11)	(12)	(13)	TOTAL
PARO	112	4483	258	5018	6	2071	1	843	1	1051	8	12	546	14410
V.M.	12	167	11	231	-1	136	-1	18	1	-101	4	1	25	503
V.M.%	12,00%	3,87%	4,45%	4,83%	-14,29%	7,03%	-50,00%	2,18%	100,00%	-8,77%	100,00%	9,09%	4,80%	3,62%
V.A.	-19	-276	-14	-107	-4	2	-1	-23	0	-75	5	-1	76	-437
V.A.%	-14,50%	-5,80%	-5,15%	-2,09%	-40,00%	0,10%	-50,00%	-2,66%	0,00%	-6,66%	166,67%	-7,69%	16,17%	-2,94%

⁶ Leyenda del nivel de estudios:

- | | | |
|---------------------------------|---------------------------------|--|
| (1) ANALFABETOS | (5) FP TIT. 1ª ETAPA | (9) OTRAS ENSEÑANZAS CON BACHILLER |
| (2) EDUCACIÓN PRIMARIA | (6) SEGUNDA ETAPA DE SECUNDARIA | (10) ENSEÑANZA UNIVERSITARIA |
| (3) FP SIN TITULACIÓN | (7) FP TIT. 2ª ETAPA | (11) ESPECIALIZACIÓN PROFESIONAL |
| (4) PRIMERA ETAPA DE SECUNDARIA | (8) FP SUPERIOR | (12) ENSEÑANZA UNIVERSITARIA 3er CICLO |
| | | (13) SIN ASIGNAR |



DEMANDANTES DE EMPLEO, SEGÚN EL NIVEL DE ESTUDIOS⁷

HOMBRES	(1)	(2)	(3)	(4)	(5)	(6)	(7)	(8)	(9)	(10)	(11)	(12)	(13)	TOTAL
DEMAND.	65	2353	153	2499	6	902	0	363	1	446	2	3	256	7049
V.M.	18	100	8	80	1	26	0	0	1	-28	0	0	6	212
V.M.%	38,30%	4,44%	5,52%	3,31%	20,00%	2,97%	0,00%	0,00%	100,00%	-5,91%	0,00%	0,00%	2,40%	3,10%
V.A.	1	-127	-10	-101	-2	-10	0	-29	1	-57	1	-1	35	-299
V.A.%	1,56%	-5,12%	-6,13%	-3,88%	-25,00%	-1,10%	0,00%	-7,40%	100,00%	-11,33%	100,00%	-25,00%	15,84%	-4,07%

MUJERES	(1)	(2)	(3)	(4)	(5)	(6)	(7)	(8)	(9)	(10)	(11)	(12)	(13)	TOTAL
DEMAND.	85	3266	177	3789	3	1890	1	764	1	1263	12	15	555	11821
V.M.	0	16	-6	56	0	46	-2	7	1	-45	3	1	-6	71
V.M.%	0,00%	0,49%	-3,28%	1,50%	0,00%	2,49%	-66,67%	0,92%	100,00%	-3,44%	33,33%	7,14%	-1,07%	0,60%
V.A.	-10	-112	-2	77	-1	94	-2	7	-2	-40	1	2	72	84
V.A.%	-10,53%	-3,32%	-1,12%	2,07%	-25,00%	5,23%	-66,67%	0,92%	-66,67%	-3,07%	9,09%	15,38%	14,91%	0,72%

TOTAL	(1)	(2)	(3)	(4)	(5)	(6)	(7)	(8)	(9)	(10)	(11)	(12)	(13)	TOTAL
DEMAND.	150	5619	330	6288	9	2792	1	1127	2	1709	14	18	811	18870
V.M.	18	116	2	136	1	72	-2	7	2	-73	3	1	0	283
V.M.%	13,64%	2,11%	0,61%	2,21%	12,50%	2,65%	-66,67%	0,63%	200,00%	-4,10%	27,27%	5,88%	0,00%	1,52%
V.A.	-9	-239	-12	-24	-3	84	-2	-22	-1	-97	2	1	107	-215
V.A.%	-5,66%	-4,08%	-3,51%	-0,38%	-25,00%	3,10%	-66,67%	-1,91%	-33,33%	-5,37%	16,67%	5,88%	15,20%	-1,13%

⁷ Leyenda del nivel de estudios:

- | | | |
|---------------------------------|---------------------------------|--|
| (1) ANALFABETOS | (5) FP TIT. 1ª ETAPA | (9) OTRAS ENSEÑANZAS CON BACHILLER |
| (2) EDUCACIÓN PRIMARIA | (6) SEGUNDA ETAPA DE SECUNDARIA | (10) ENSEÑANZA UNIVERSITARIA |
| (3) FP SIN TITULACIÓN | (7) FP TIT. 2ª ETAPA | (11) ESPECIALIZACIÓN PROFESIONAL |
| (4) PRIMERA ETAPA DE SECUNDARIA | (8) FP SUPERIOR | (12) ENSEÑANZA UNIVERSITARIA 3er CICLO |
| | | (13) SIN ASIGNAR |



PARO REGISTRADO, SEGÚN EL GRUPO DE OCUPACIÓN⁸

HOMBRES	(1)	(2)	(3)	(4)	(5)	(6)	(7)	(8)	(9)	(10)	(11)	TOTAL
PARO	48	432	457	349	837	148	1235	445	1321	5	0	5277
V.M.	-2	4	21	12	52	19	37	30	104	-1	0	276
V.M.%	-4,00%	0,93%	4,82%	3,56%	6,62%	14,73%	3,09%	7,23%	8,55%	-16,67%	0,00%	5,52%
V.A.	-8	-19	-39	-30	-2	-7	-78	-43	-81	0	0	-307
V.A.%	-14,29%	-4,21%	-7,86%	-7,92%	-0,24%	-4,52%	-5,94%	-8,81%	-5,78%	0,00%	0,00%	-5,50%

MUJERES	(1)	(2)	(3)	(4)	(5)	(6)	(7)	(8)	(9)	(10)	(11)	TOTAL
PARO	31	870	441	1162	3309	62	168	360	2730	0	0	9133
V.M.	3	-45	5	24	130	9	17	-1	85	0	0	227
V.M.%	10,71%	-4,92%	1,15%	2,11%	4,09%	16,98%	11,26%	-0,28%	3,21%	0,00%	0,00%	2,55%
V.A.	16	42	-10	-49	-54	-4	-8	-18	-45	0	0	-130
V.A.%	106,67%	5,07%	-2,22%	-4,05%	-1,61%	-6,06%	-4,55%	-4,76%	-1,62%	0,00%	0,00%	-1,40%

TOTAL	(1)	(2)	(3)	(4)	(5)	(6)	(7)	(8)	(9)	(10)	(11)	TOTAL
PARO	79	1302	898	1511	4146	210	1403	805	4051	5	0	14410
V.M.	1	-41	26	36	182	28	54	29	189	-1	0	503
V.M.%	1,28%	-3,05%	2,98%	2,44%	4,59%	15,38%	4,00%	3,74%	4,89%	-16,67%	0,00%	3,62%
V.A.	8	23	-49	-79	-56	-11	-86	-61	-126	0	0	-437
V.A.%	11,27%	1,80%	-5,17%	-4,97%	-1,33%	-4,98%	-5,78%	-7,04%	-3,02%	0,00%	0,00%	-2,94%

⁸ Leyenda del grupo de ocupación:

- (1) DIR.EMPRESAS Y ADMONES.P.B.
- (2) TEC.PROF.CIENT. E INTELECT.
- (3) TÉCNICOS Y PROFESIONALES APOYO
- (4) EMPLEADOS DE TIPO ADMINISTRATIVO

- (5) TRAB.SERV.REST.PERSON.PROTE.VEND.
- (6) TRAB.CUALIF.AGRICULTURA Y PESCA
- (7) ARTES.TRAB.C.IND.MANUF.CONSUMIN.
- (8) PERA.INSTA.MAQU.Y MONTADORES

- (9) TRABAJADORES NO CUALIFICADOS
- (10) FUERZAS ARMADAS
- (11) SIN ASIGNAR



DEMANDANTES DE EMPLEO, SEGÚN EL GRUPO DE OCUPACIÓN⁹

HOMBRES	(1)	(2)	(3)	(4)	(5)	(6)	(7)	(8)	(9)	(10)	(11)	TOTAL
DEMAND.	63	691	615	560	1122	199	1489	561	1743	6	0	7049
V.M.	-6	-8	4	15	51	20	27	26	84	-1	0	212
V.M.%	-8,70%	-1,14%	0,65%	2,75%	4,76%	11,17%	1,85%	4,86%	5,06%	-14,29%	0,00%	3,10%
V.A.	-7	-14	-51	-29	14	0	-107	-65	-37	-3	0	-299
V.A.%	-10,00%	-1,99%	-7,66%	-4,92%	1,26%	0,00%	-6,70%	-10,38%	-2,08%	-33,33%	0,00%	-4,07%

MUJERES	(1)	(2)	(3)	(4)	(5)	(6)	(7)	(8)	(9)	(10)	(11)	TOTAL
DEMAND.	39	1375	627	1577	4153	79	216	423	3331	1	0	11821
V.M.	0	-74	16	1	69	7	10	-9	51	0	0	71
V.M.%	0,00%	-5,11%	2,62%	0,06%	1,69%	9,72%	4,85%	-2,08%	1,55%	0,00%	0,00%	0,60%
V.A.	8	35	21	-34	8	6	-8	-22	70	0	0	84
V.A.%	25,81%	2,61%	3,47%	-2,11%	0,19%	8,22%	-3,57%	-4,94%	2,15%	0,00%	0,00%	0,72%

TOTAL	(1)	(2)	(3)	(4)	(5)	(6)	(7)	(8)	(9)	(10)	(11)	TOTAL
DEMAND.	102	2066	1242	2137	5275	278	1705	984	5074	7	0	18870
V.M.	-6	-82	20	16	120	27	37	17	135	-1	0	283
V.M.%	-5,56%	-3,82%	1,64%	0,75%	2,33%	10,76%	2,22%	1,76%	2,73%	-12,50%	0,00%	1,52%
V.A.	1	21	-30	-63	22	6	-115	-87	33	-3	0	-215
V.A.%	0,99%	1,03%	-2,36%	-2,86%	0,42%	2,21%	-6,32%	-8,12%	0,65%	-30,00%	0,00%	-1,13%

⁹ Leyenda del grupo de ocupación:

- (1) DIR.EMPRESAS Y ADMONES.P.B.
- (2) TEC.PROF.CIENT. E INTELECT.
- (3) TÉCNICOS Y PROFESIONALES APOYO
- (4) EMPLEADOS DE TIPO ADMINISTRATIVO

- (5) TRAB.SERV.REST.PERSON.PROTE.VEND.
- (6) TRAB.CUALIF.AGRICULTURA Y PESCA
- (7) ARTES.TRAB.C.IND.MANUF.CONSUMIN.
- (8) PERA.INSTA.MAQU.Y MONTADORES

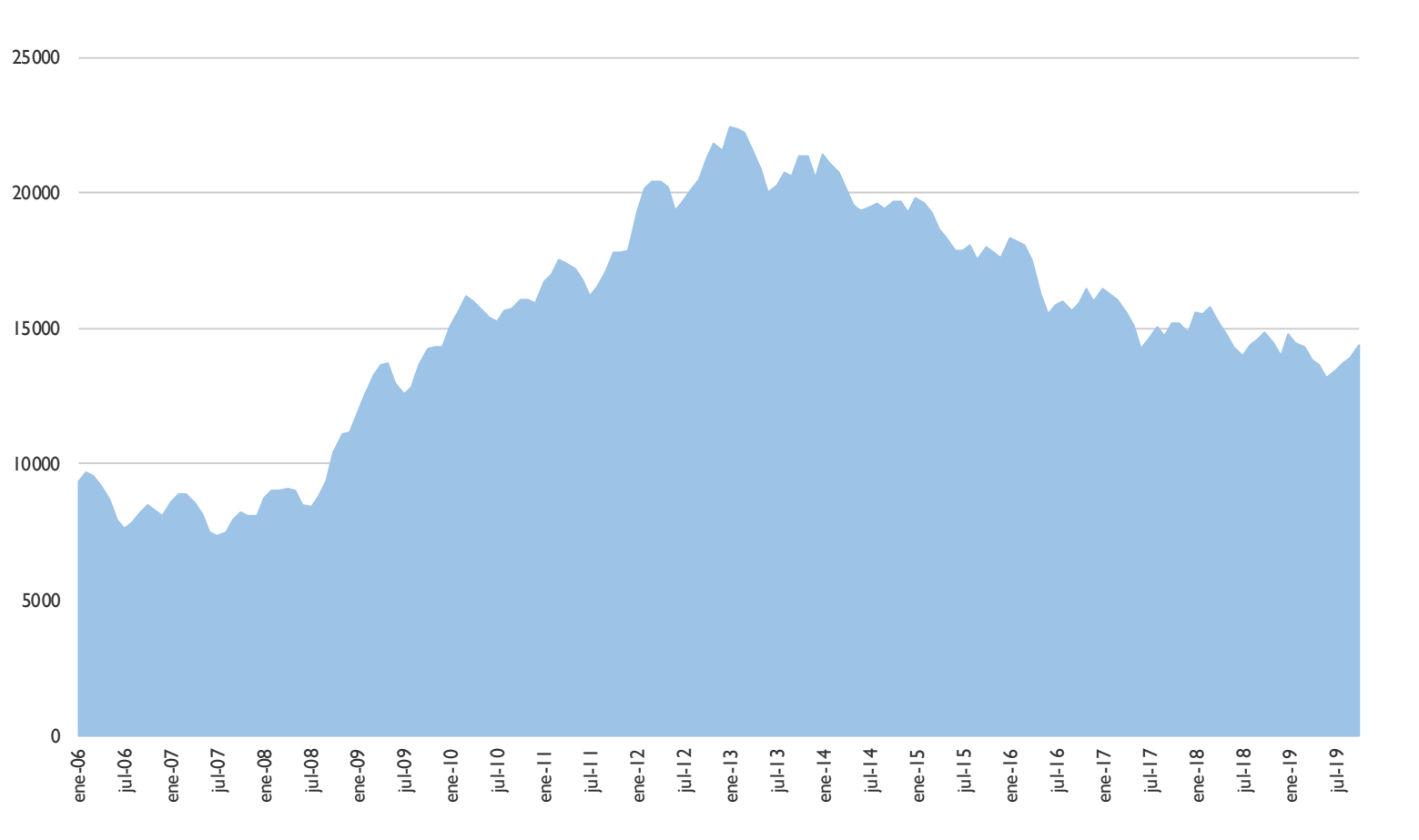
- (9) TRABAJADORES NO CUALIFICADOS
- (10) FUERZAS ARMADAS
- (11) SIN ASIGNAR



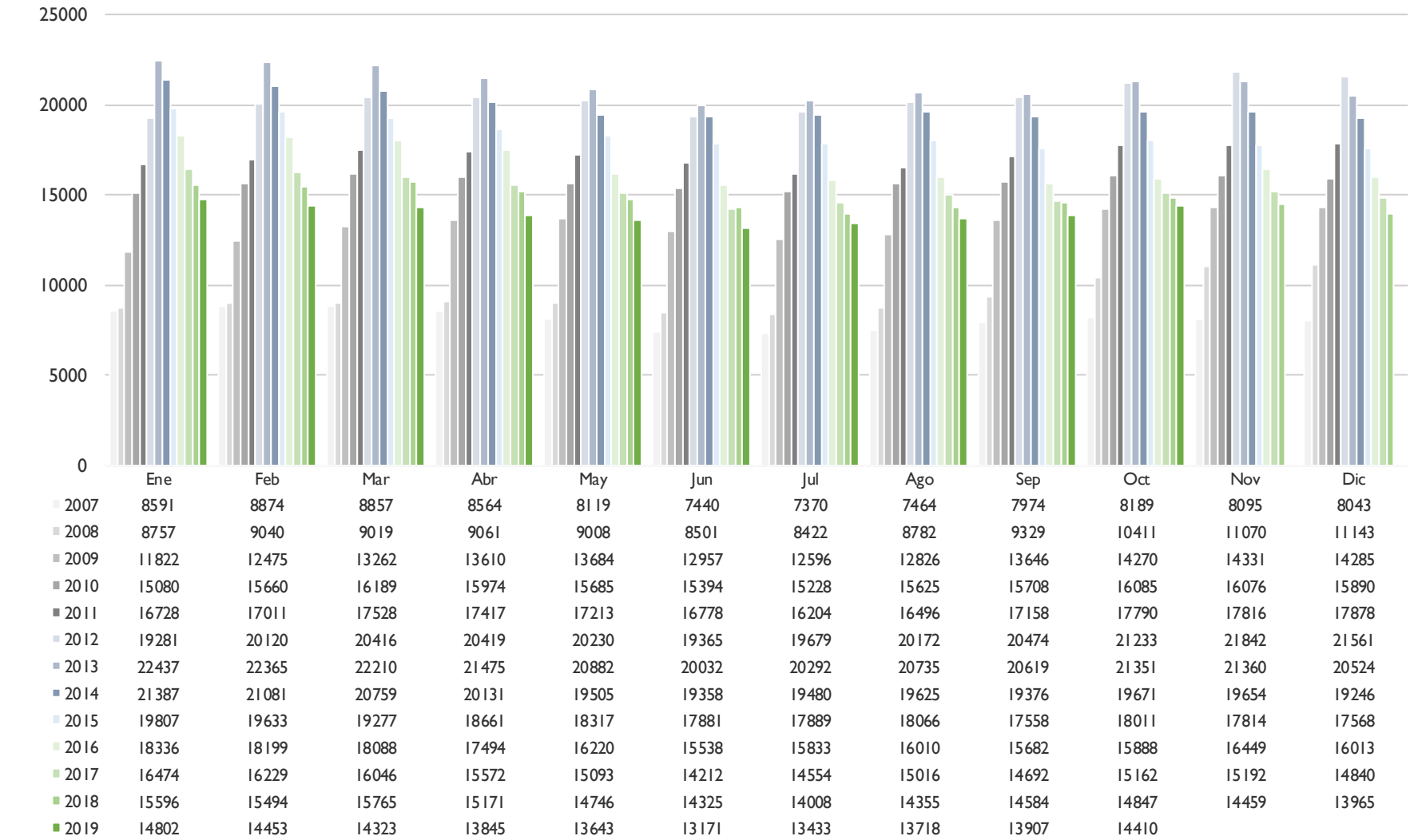
ANEXO 4

**GRÁFICOS DE EVOLUCIÓN DEL PARO REGISTRADO,
MUNICIPIO DE ALBACETE**

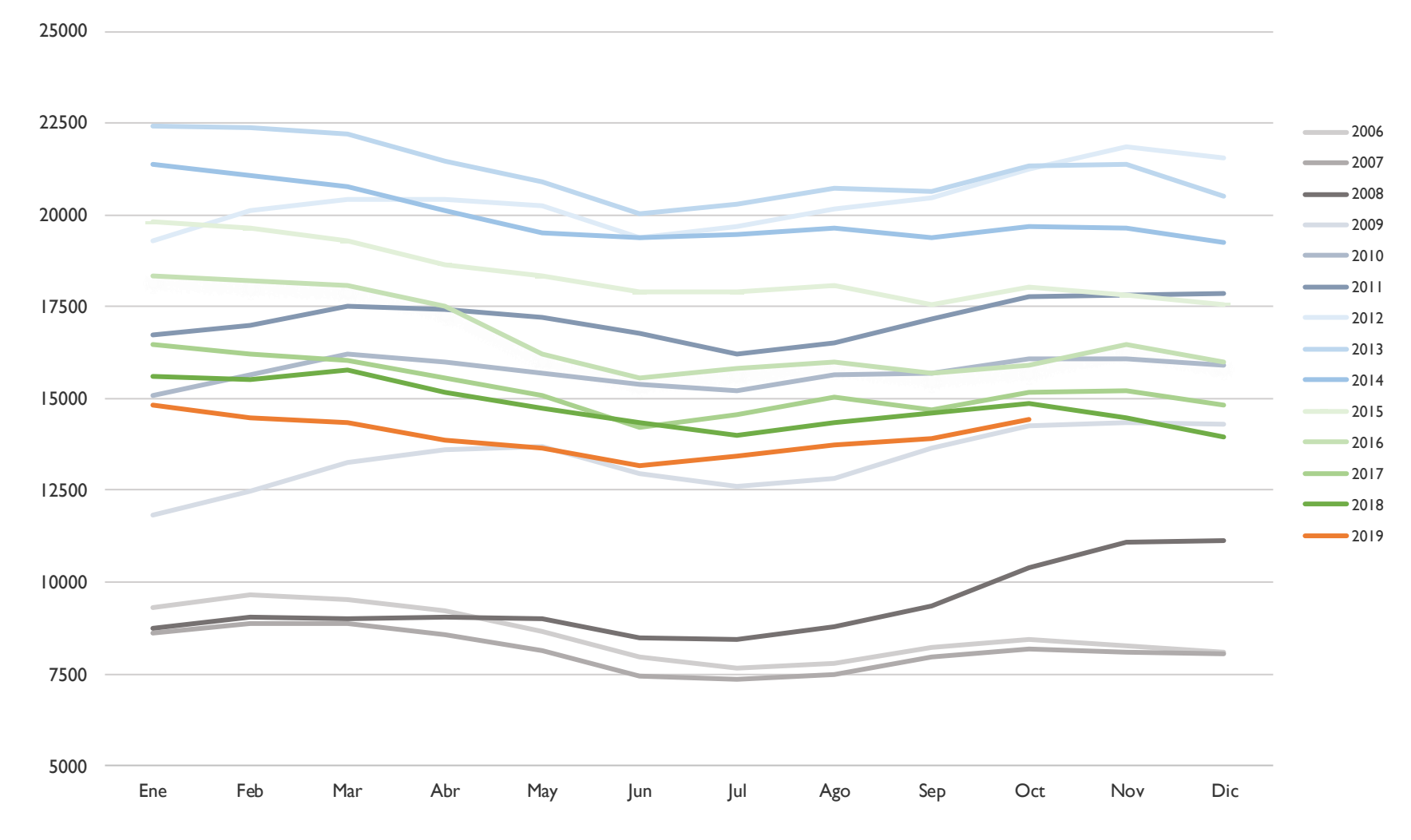
EVOLUCIÓN PARO REGISTRADO – MUNICIPIO DE ALBACETE (I)



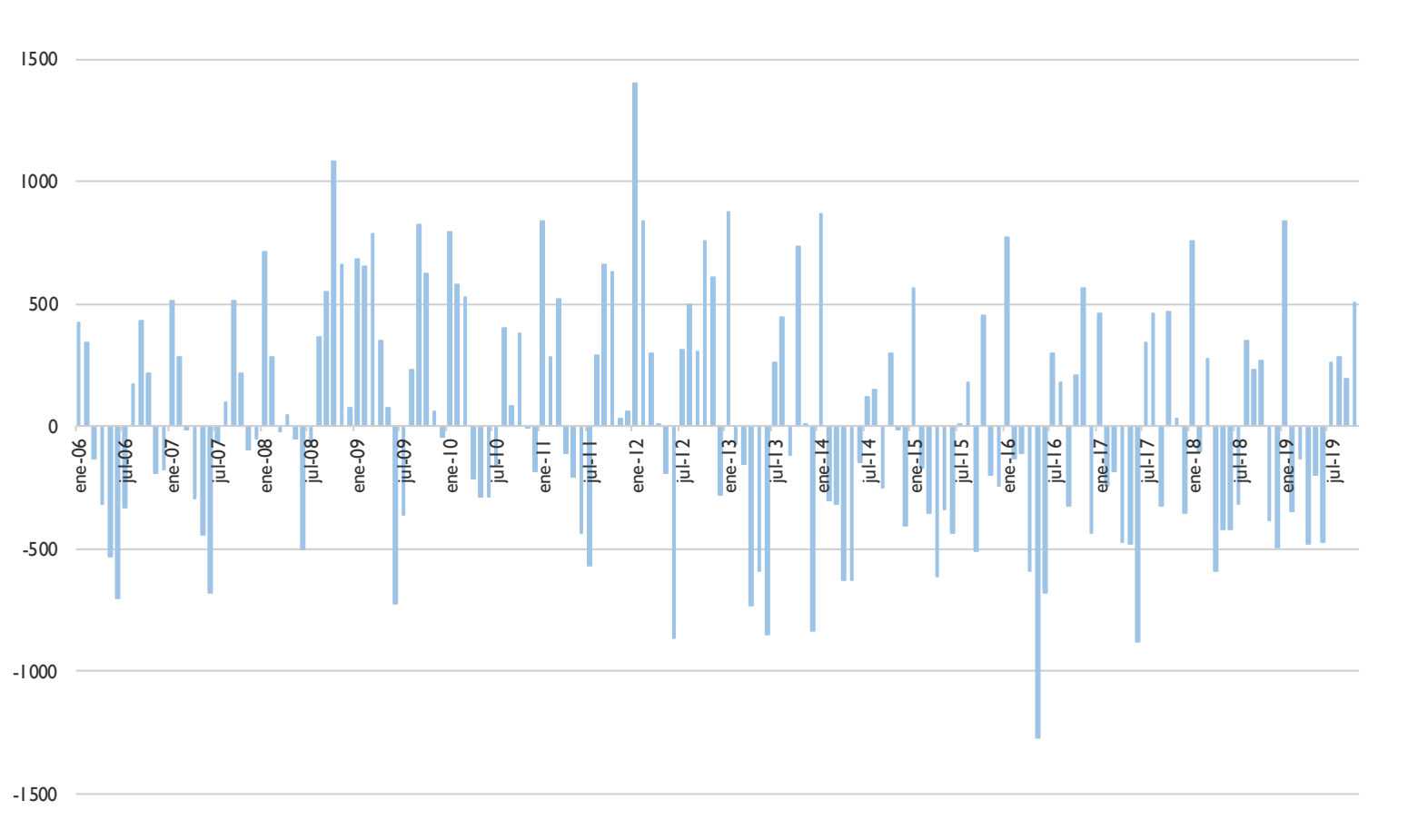
EVOLUCIÓN PARO REGISTRADO – MUNICIPIO DE ALBACETE (2)



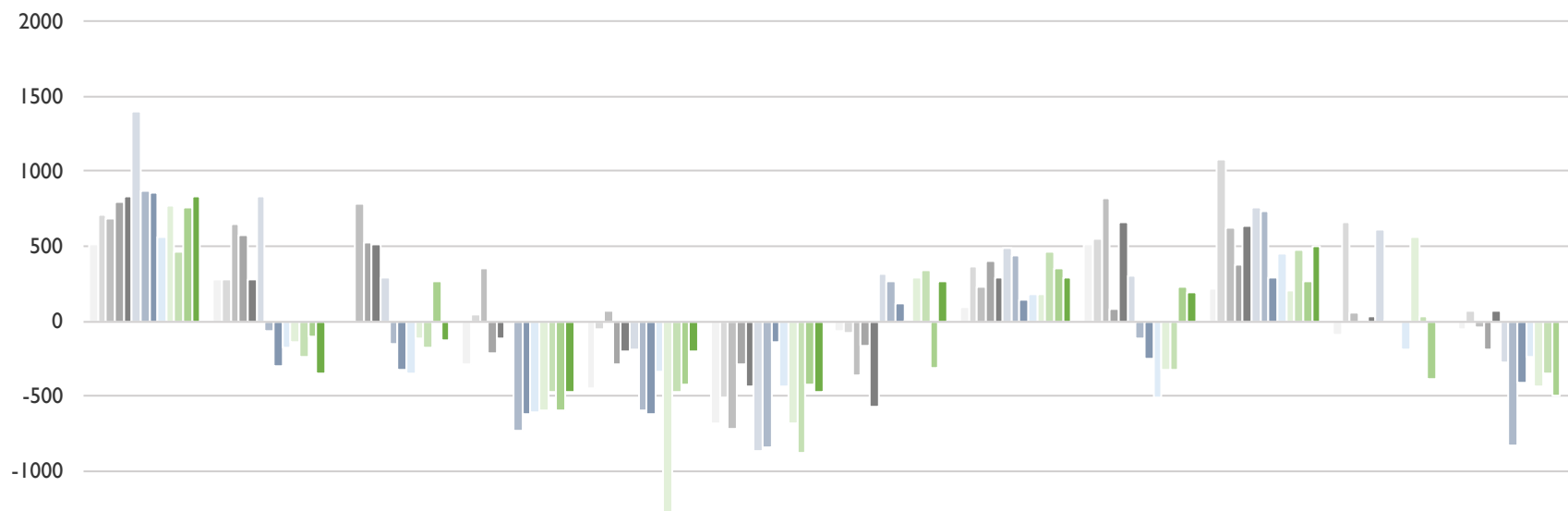
EVOLUCIÓN PARO REGISTRADO – MUNICIPIO DE ALBACETE (3)



EVOLUCIÓN DE LA VARIACIÓN MENSUAL DEL PARO REGISTRADO – MUNICIPIO DE ALBACETE (I)

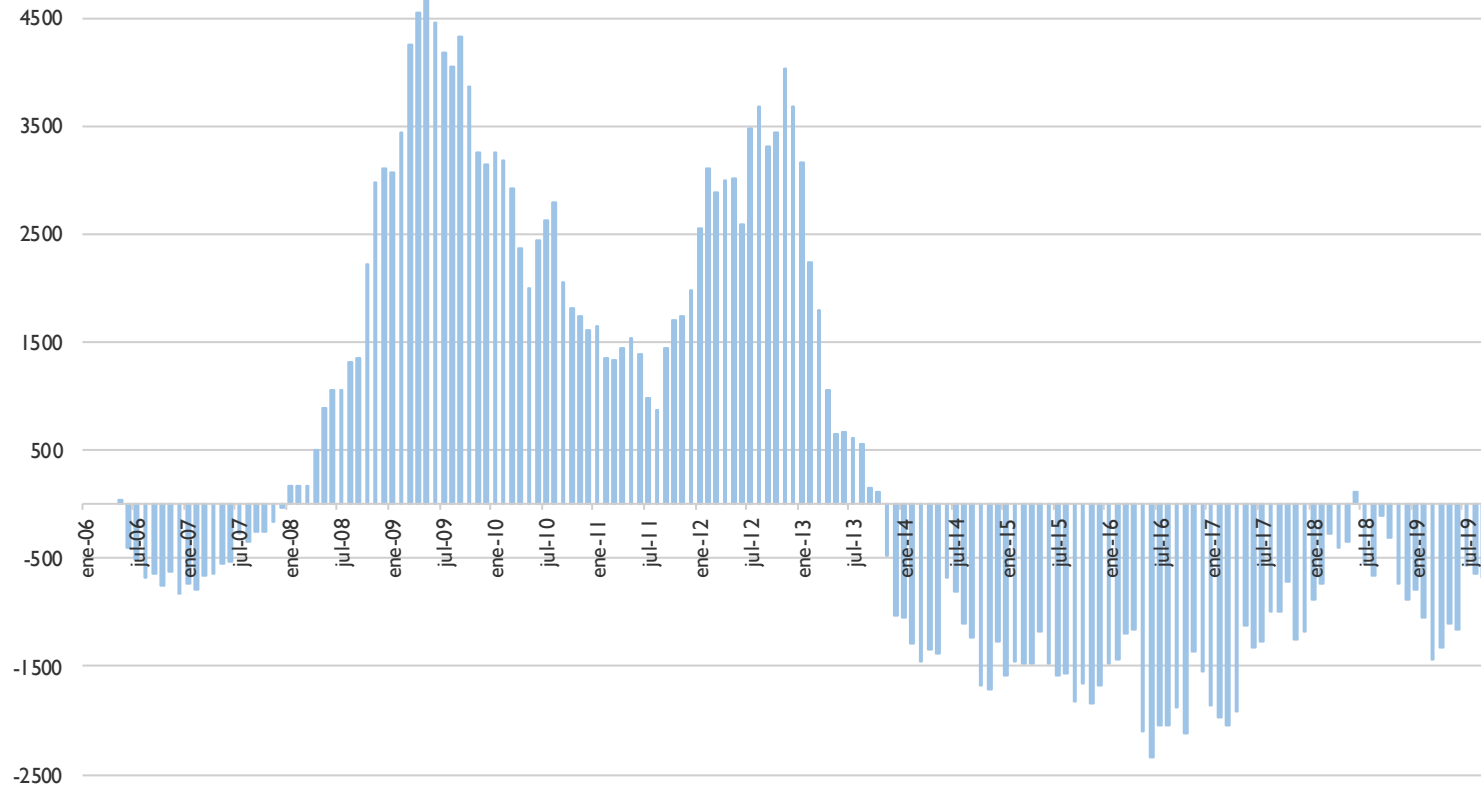


EVOLUCIÓN DE LA VARIACIÓN MENSUAL DEL PARO REGISTRADO – MUNICIPIO DE ALBACETE (2)

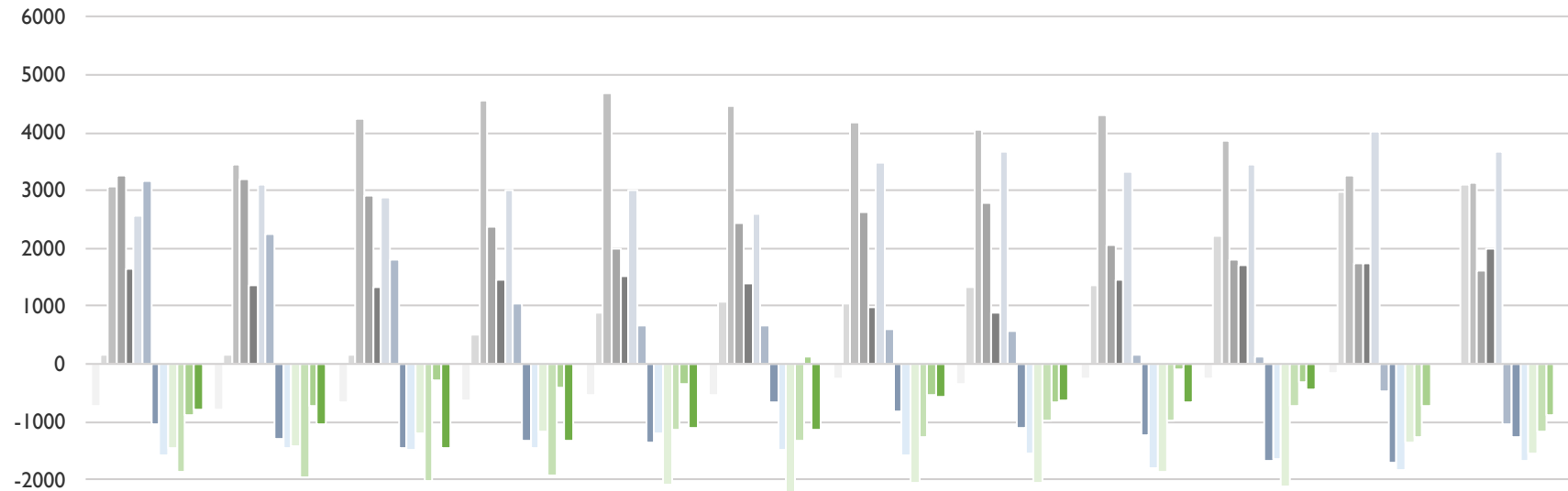


	Ene	Feb	Mar	Abr	May	Jun	Jul	Ago	Sep	Oct	Nov	Dic
2007	510	283	-17	-293	-445	-679	-70	94	510	215	-94	-52
2008	714	283	-21	42	-53	-507	-79	360	547	1082	659	73
2009	679	653	787	348	74	-727	-361	230	820	624	61	-46
2010	795	580	529	-215	-289	-291	-166	397	83	377	-9	-186
2011	838	283	517	-111	-204	-435	-574	292	662	632	26	62
2012	1403	839	296	3	-189	-865	314	493	302	759	609	-281
2013	876	-72	-155	-735	-593	-850	260	443	-116	732	9	-836
2014	863	-306	-322	-628	-626	-147	122	145	-249	295	-17	-408
2015	561	-174	-356	-616	-344	-436	8	177	-508	453	-197	-246
2016	768	-137	-111	-594	-1274	-682	295	177	-328	206	561	-436
2017	461	-245	-183	-474	-479	-881	342	462	-324	470	30	-352
2018	756	-102	271	-594	-425	-421	-317	347	229	263	-388	-494
2019	837	-349	-130	-478	-202	-472	262	285	189	503		

EVOLUCIÓN DE LA VARIACIÓN ANUAL DEL PARO REGISTRADO – MUNICIPIO DE ALBACETE (I)

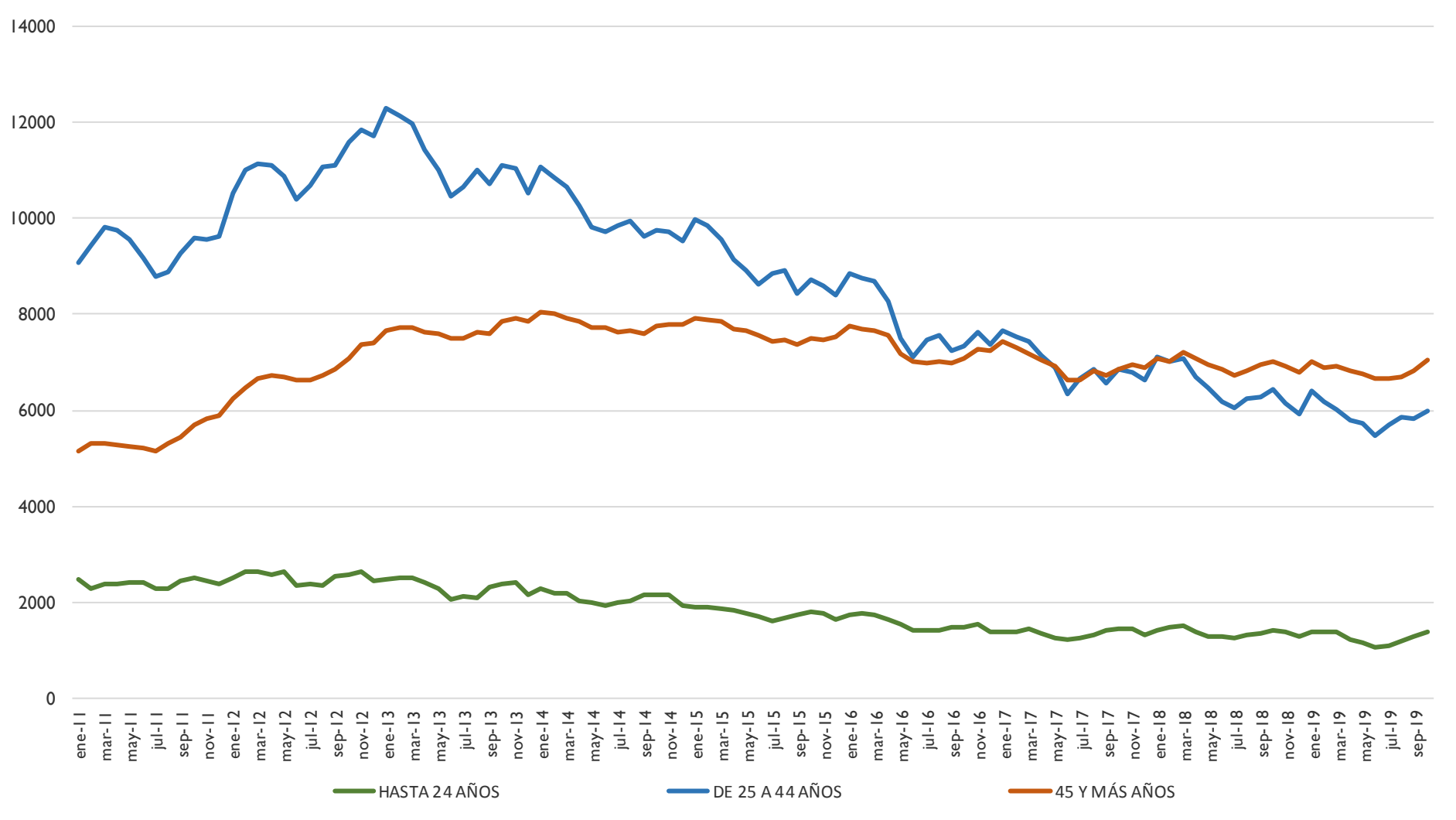


EVOLUCIÓN DE LA VARIACIÓN ANUAL DEL PARO REGISTRADO – MUNICIPIO DE ALBACETE (2)



	Ene	Feb	Mar	Abr	May	Jun	Jul	Ago	Sep	Oct	Nov	Dic
2007	-731	-786	-669	-640	-551	-529	-267	-341	-259	-258	-162	-38
2008	166	166	162	497	889	1061	1052	1318	1355	2222	2975	3100
2009	3065	3435	4243	4549	4676	4456	4174	4044	4317	3859	3261	3142
2010	3258	3185	2927	2364	2001	2437	2632	2799	2062	1815	1745	1605
2011	1648	1351	1339	1443	1528	1384	976	871	1450	1705	1740	1988
2012	2553	3109	2888	3002	3017	2587	3475	3676	3316	3443	4026	3683
2013	3156	2245	1794	1056	652	667	613	563	145	118	-482	-1037
2014	-1050	-1284	-1451	-1344	-1377	-674	-812	-1110	-1243	-1680	-1706	-1278
2015	-1580	-1448	-1482	-1470	-1188	-1477	-1591	-1559	-1818	-1660	-1840	-1678
2016	-1471	-1434	-1189	-1167	-2097	-2343	-2056	-2056	-1876	-2123	-1365	-1555
2017	-1862	-1970	-2042	-1922	-1127	-1326	-1279	-994	-990	-726	-1257	-1173
2018	-878	-735	-281	-401	-347	113	-546	-661	-108	-315	-733	-875
2019	-794	-1041	-1442	-1326	-1103	-1154	-575	-637	-677	-437		

EVOLUCIÓN DEL PARO REGISTRADO POR GRUPOS DE EDAD – MUNICIPIO DE ALBACETE



EVOLUCIÓN DEL PARO REGISTRADO POR GRUPOS DE EDAD Y SEXO – MUNICIPIO DE ALBACETE

