



OBSERVATORIO DE EMPLEO Y ACTIVIDAD ECONÓMICA

# TERMÓMETRO DE EMPLEO

DEMANDANTES DE EMPLEO,  
PARO Y CONTRATOS REGISTRADOS  
MUNICIPIO DE ALBACETE

SEPTIEMBRE 2019



AYUNTAMIENTO DE ALBACETE  
Servicio de Empleo y Promoción Económica

## TERMÓMETRO DE EMPLEO<sup>1</sup>

**El mes de septiembre de 2019 registra un total de 13.907 personas en paro en el municipio de Albacete, con un aumento del 1,38% respecto al mes anterior.**

El mes de septiembre de 2019 registra un total de 13.907 personas en paro en el municipio de Albacete; de ellas, 5.001 son hombres y 8.906 mujeres. Estos datos se pueden contrastar con el último gráfico de este documento, en el que se muestra como el paro afecta más a las mujeres, especialmente de 25 y más años y de 45 y más años.

Las variaciones con respecto al mes anterior experimentaron un aumento del 1,38% en el total de paro registrado (+189), con una subida del 2,08% para los hombres (+102) y del 0,99% en las mujeres (+87).

Las variaciones con respecto al mismo mes del año anterior experimentaron un descenso del 4,64% en las cifras de paro (-677), con una caída del 7,49% (-405) en el caso de los hombres, y del 2,96% (-272) en las mujeres.

Por sectores de actividad, el mes de septiembre arroja un total de 541 personas en paro en agricultura, 1.175 en industria, 783 en construcción, 9.955 en servicios, y 1.453 sin empleo anterior.

La evolución mensual del paro baja en la agricultura (-11,02%; -67), y sube en el resto de sectores: industria (+1,91%; +22), construcción (+3,43%; +26), servicios (+1,76%; +172) y en el colectivo sin empleo anterior (+2,54%; +36).

Por otra parte, la evolución del paro con respecto al mismo mes del año anterior baja en todos los sectores: agricultura (-8,46%; -50), industria (-3,37%; -41), construcción (-0,89%; -7), servicios (-4,59%; -479) y en el colectivo sin empleo anterior (-6,44%; -100).

El aumento del paro local de este mes (+1,38%) es mayor que el registrado en el ámbito nacional (+0,45%) y contrasta con los descensos provincial (-0,46%) y regional (-1,30%).

<sup>1</sup> Fuente: Elaboración propia a partir de datos del Servicio de Estadística de Castilla-La Mancha ([www.ies.jccm.es](http://www.ies.jccm.es)), [www.sepe.es](http://www.sepe.es), y del Servicio Periférico de Empleo de la JCCM en Albacete.



**El número de contratos registrados en septiembre de 2019 es de 12.156, lo que supone un aumento del 41,74% en las contrataciones con respecto al mes anterior.**

En total se realizaron 12.156 contratos en Albacete, de los que 7.219 fueron a hombres, y 4.937 a mujeres. El número de contratos indefinidos realizados en este periodo ha sido de 792, frente a 11.364 temporales.

La evolución de la contratación ha experimentado un aumento del 41,74% (+3.580) con respecto al mes anterior; en el caso de los hombres se ha registrado un aumento del 31,42% (+1.726), y del 60,14% (+1.854) en las mujeres. Por otra parte, los contratos indefinidos han registrado un aumento mensual del 26,72% (+167).

Comparando las cifras con el mismo mes del año anterior observamos un aumento en el número de contrataciones del 12,03% (+1.305), con una subida del 15,49% (+968) para los varones, y del 7,33% (+337) para las mujeres. El número de contratos indefinidos realizados es un 27,27% (-297) menor que en el mismo mes del año anterior.

Por sectores de actividad, se realizaron 3.086 contrataciones en la agricultura, 456 en industria, 486 en construcción, y 8.128 en los servicios. Lo que supone descenso de la contratación con respecto al mes anterior en agricultura (-15,41%; -562), y aumento en el resto de sectores: industria (+39,02%; +128), construcción (+32,79%; +120) y servicios (+91,97%; +3.894).

La evolución de la contratación con respecto al mismo mes del año anterior disminuye en industria (-28,53%; -182) y aumenta en el resto de sectores: agricultura (+40,27%; +886), construcción (+23,98%; +94) y servicios (+6,65%; +507).

La contratación en el municipio de Albacete ha subido este mes (+41,74%) más que en el ámbito nacional (+37,81), y menos que en el provincial (+48,99%) y en el regional (+63,87%).

Los contratos indefinidos realizados tienen un peso del 6,52% sobre el total de la contratación local de este mes, cifra ligeramente mayor que los datos registrados en la provincia (6,35%) y en la región (6,31%), pero menor que el dato nacional (11,40%).

**Hay un total de 18.587 demandantes de empleo, con un aumento del 1,35% sobre el mes anterior.**

El número de demandantes de empleo en la ciudad de Albacete durante el mes de septiembre de 2019 asciende a 18.587, siendo 6.837 hombres y 11.750 mujeres.

El paro registrado en este mismo período supone el 74,82% del total de demandantes de empleo, con diferencias según sexos: 73,15% en hombres, y 75,80% en mujeres.

La cifra de demandantes de empleo aumenta (+1,35%; +247) con respecto al mes anterior, con una subida del 2,12% para los varones (+142) y del 0,90% en las mujeres (+105).

La variación de los demandantes de empleo con respecto al mismo mes del año anterior ha experimentado un descenso medio del 2,20% (-419), con una caída del 5,55% para los hombres (-402) y del 0,14% para las mujeres (-17).

El aumento relativo de demandantes de empleo de este mes está directamente relacionado con el aumento relativo del paro registrado. En ambos casos, el aumento relativo es mayor en el grupo de los hombres.

## El paro registrado baja con respecto al mes anterior, principalmente, en los siguientes colectivos:

*En los hombres*, por edad, baja en los menores de 20 años (-4), en el grupo entre 40 y 44 años (-14) y en los mayores de 59 años (-12);

- según el sector de actividad, baja en agricultura (-52) y en el colectivo sin empleo anterior (-11);
- según el nivel de estudios, baja en el grupo sin estudios (-9), en programas de formación profesional con titulación de primera etapa (-1) y en enseñanza universitaria (-34);
- según el grupo de ocupación, baja en técnicos y profesionales científicos e intelectuales (-25), trabajadores cualificados en la agricultura (-7) y trabajadores no cualificados (-15).

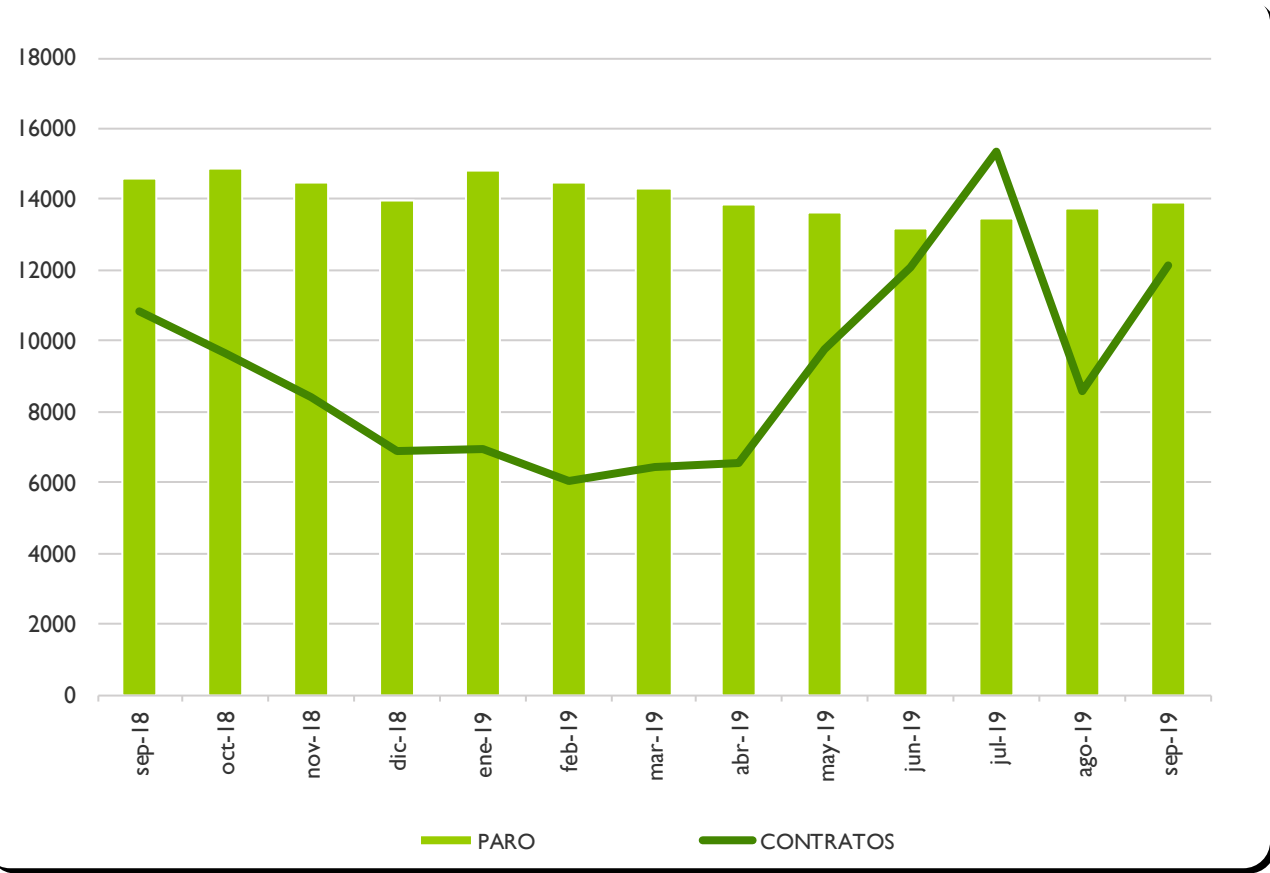
*En las mujeres*, por edad, baja en los grupos entre 25 y 44 años (-66);

- según el sector de actividad, baja en agricultura (-15) y en la construcción (-6);
- según el nivel de estudios, baja en programas de formación profesional sin titulación (-12), programas de formación profesional con titulación de segunda etapa (-1), otras enseñanzas con bachiller (-2), enseñanza universitaria (-79) y en enseñanza universitaria de tercer ciclo (-2);
- según el grupo de ocupación, baja en dirección de las empresas y de la administración pública (-1), técnicas y profesionales científicas e intelectuales (-80), y en artesanas y trabajadoras cualificadas de las industrias manufactureras, la construcción, y la minería -excepto las operadoras de instalaciones y maquinaria-, trabajadoras cualificadas de las industrias extractivas, de la metalurgia, la construcción de maquinaria y asimilados, trabajadoras cualificadas de industrias de artes gráficas, textil y de la confección, de la elaboración de alimentos, ebanistas, artesanas y otros asimilados (-1).

**ANEXO I**

**PARO REGISTRADO Y CONTRATOS, LOCAL  
GRÁFICOS DE EVOLUCIÓN MENSUAL**

### EVOLUCIÓN MENSUAL - PARO Y CONTRATOS REGISTRADOS

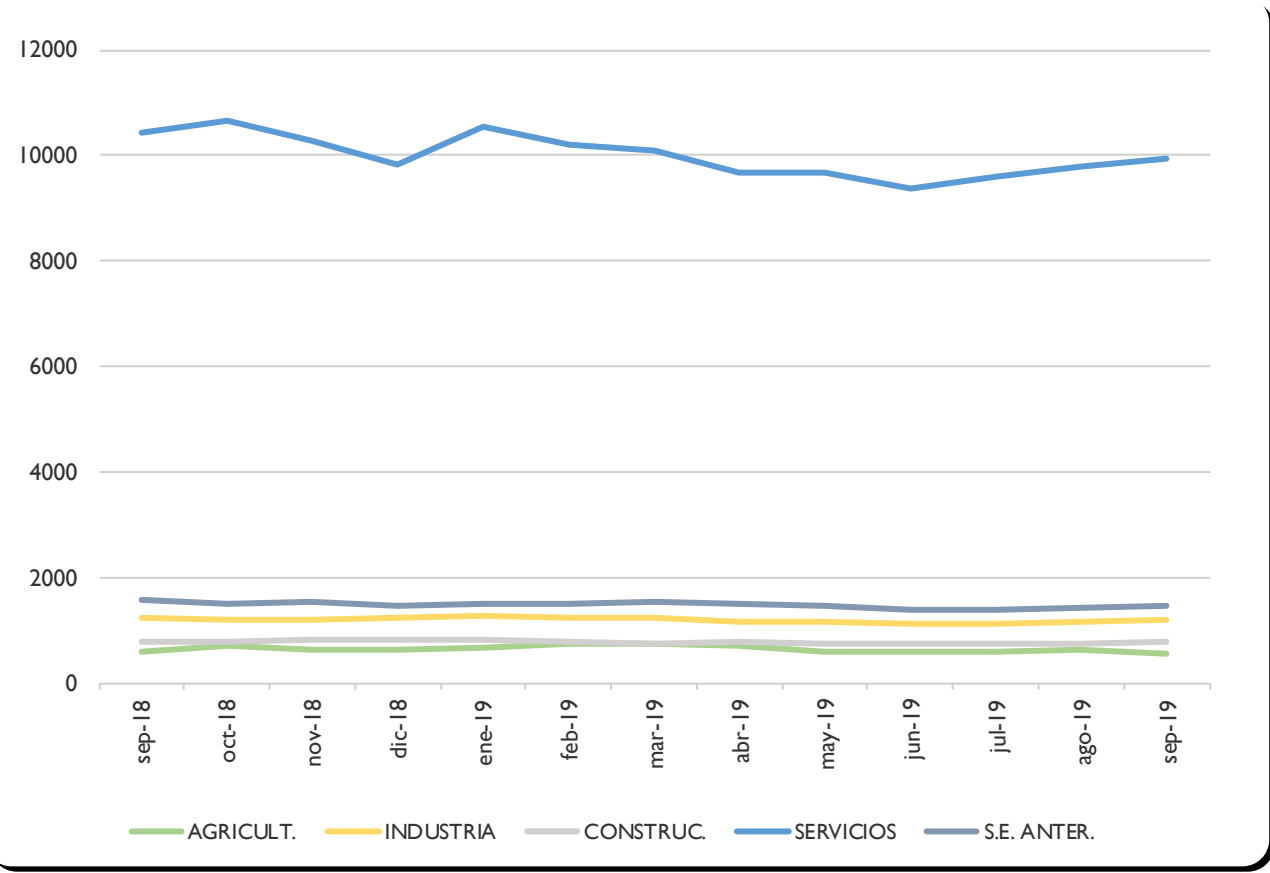


### EVOLUCIÓN MENSUAL - PARO Y CONTRATOS REGISTRADOS, SEGÚN SEXO

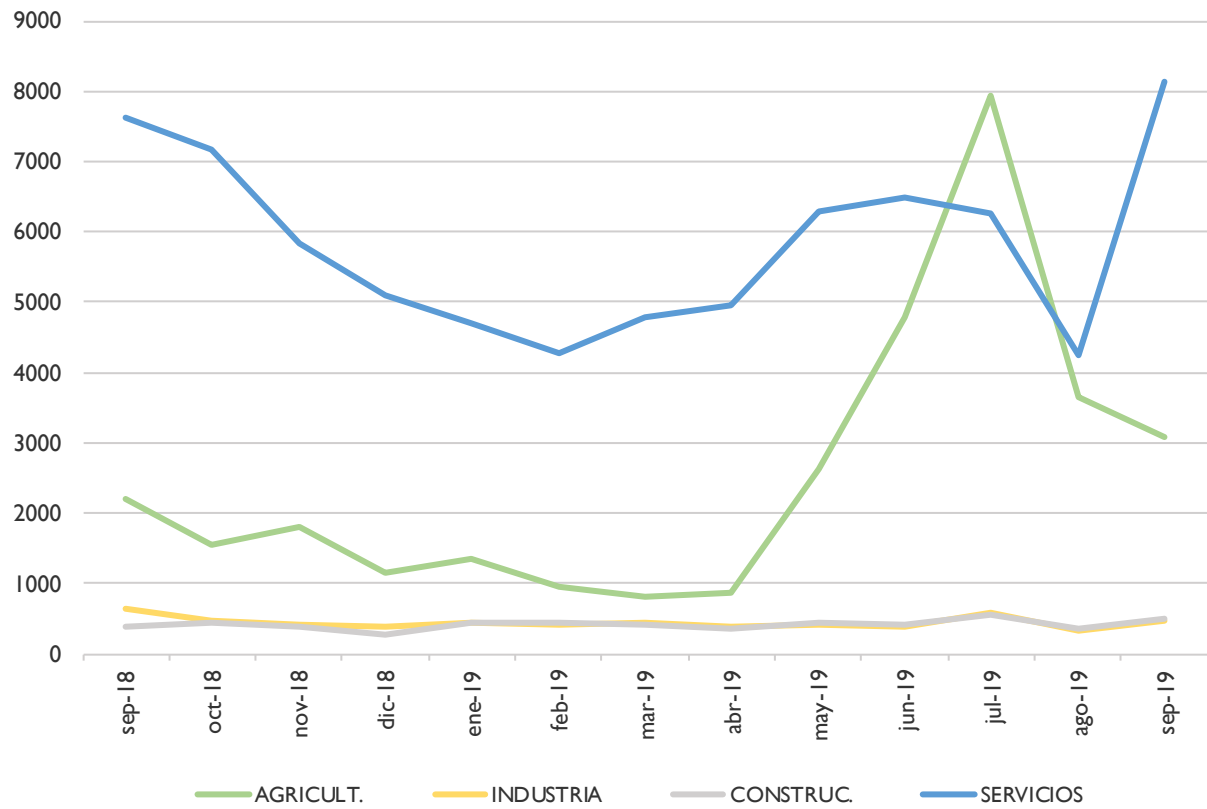




### EVOLUCIÓN MENSUAL - PARO REGISTRADO, SEGÚN SECTOR DE ACTIVIDAD



### EVOLUCIÓN MENSUAL - CONTRATOS REGISTRADOS, SEGÚN SECTOR DE ACTIVIDAD



**ANEXO 2**

**PARO Y CONTRATOS REGISTRADOS,  
COMPARATIVA GEOGRÁFICA DE LA VARIACIÓN MENSUAL E INTERANUAL**

PARO REGISTRADO,  
COMPARATIVA GEOGRÁFICA DE LA VARIACIÓN MENSUAL E INTERANUAL, SEGÚN SEXO

	VARIACIÓN				
	TOTAL	MES ANTERIOR		INTERANUAL	
	paro	absoluta	relativa	absoluta	relativa
Municipio de Albacete	13907	189	1,38%	-677	-4,64%
Provincia de Albacete	32605	-152	-0,46%	-1439	-4,23%
Castilla-La Mancha	163002	-2145	-1,30%	-3551	-2,13%
España	3079711	13907	0,45%	-122798	-3,83%

	VARIACIÓN				
	HOMBRES	MES ANTERIOR		INTERANUAL	
	paro	absoluta	relativa	absoluta	relativa
Municipio de Albacete	5001	102	2,08%	-405	-7,49%
Provincia de Albacete	11044	-286	-2,52%	-679	-5,79%
Castilla-La Mancha	56315	-2133	-3,65%	-1518	-2,62%
España	1250720	3182	0,26%	-62431	-4,75%

	VARIACIÓN				
	MUJERES	MES ANTERIOR		INTERANUAL	
	paro	absoluta	relativa	absoluta	relativa
Municipio de Albacete	8906	87	0,99%	-272	-2,96%
Provincia de Albacete	21561	134	0,63%	-760	-3,40%
Castilla-La Mancha	106687	-12	-0,01%	-2033	-1,87%
España	1828991	10725	0,59%	-60367	-3,20%



PARO REGISTRADO,  
COMPARATIVA GEOGRÁFICA DE LA VARIACIÓN MENSUAL E INTERANUAL, SEGÚN SECTOR DE ACTIVIDAD

	VARIACIÓN				
	AGRICULTURA	MES ANTERIOR		INTERANUAL	
		paro	absoluta	relativa	absoluta
Municipio de Albacete	541	-67	-11,02%	-50	-8,46%
Provincia de Albacete	2463	-460	-15,74%	-228	-8,47%
Castilla-La Mancha	10414	-2521	-19,49%	-99	-0,94%
España	133243	-9601	-6,72%	-6989	-4,98%

	VARIACIÓN				
	CONSTRUCCIÓN	MES ANTERIOR		INTERANUAL	
		paro	absoluta	relativa	absoluta
Municipio de Albacete	783	26	3,43%	-7	-0,89%
Provincia de Albacete	2064	-27	-1,29%	-261	-11,23%
Castilla-La Mancha	11892	-733	-5,81%	-708	-5,62%
España	253967	-7599	-2,91%	-17564	-6,47%

	VARIACIÓN				
	INDUSTRIA	MES ANTERIOR		INTERANUAL	
		paro	absoluta	relativa	absoluta
Municipio de Albacete	1175	22	1,91%	-41	-3,37%
Provincia de Albacete	3424	-61	-1,75%	-275	-7,43%
Castilla-La Mancha	15134	-394	-2,54%	-846	-5,29%
España	263431	-2460	-0,93%	-15359	-5,51%

	VARIACIÓN				
	SERVICIOS	MES ANTERIOR		INTERANUAL	
		paro	absoluta	relativa	absoluta
Municipio de Albacete	9955	172	1,76%	-479	-4,59%
Provincia de Albacete	21973	369	1,71%	-383	-1,71%
Castilla-La Mancha	111909	1185	1,07%	-518	-0,46%
España	2160702	24419	1,14%	-62892	-2,83%

	VARIACIÓN				
	SIN EMPLEO ANTERIOR	MES ANTERIOR		INTERANUAL	
		paro	absoluta	relativa	absoluta
Municipio de Albacete	1453	36	2,54%	-100	-6,44%
Provincia de Albacete	2681	27	1,02%	-1292	-32,52%
Castilla-La Mancha	13653	318	2,38%	-1380	-9,18%
España	268368	9148	3,53%	-19994	-6,93%

CONTRATOS REGISTRADOS,  
COMPARATIVA GEOGRÁFICA SEGÚN TIPO DE CONTRATO

	TOTAL	INDEFINIDOS		TEMPORALES	
	contratos	absoluto	% s/total	absoluto	% s/total
Municipio de Albacete	12156	792	6,52%	11364	93,48%
Provincia de Albacete	27464	1745	6,35%	25719	93,65%
Castilla-La Mancha	119891	7571	6,31%	112320	93,69%
España	2094635	238723	11,40%	1855912	88,60%

CONTRATOS REGISTRADOS,  
COMPARATIVA GEOGRÁFICA DE LA VARIACIÓN MENSUAL E INTERANUAL, SEGÚN TIPO DE CONTRATO

	TOTAL	VARIACIÓN			
		MES ANTERIOR		INTERANUAL	
		contratos	absoluta	relativa	absoluta
Municipio de Albacete	12156	3580	41,74%	1305	12,03%
Provincia de Albacete	27464	9031	48,99%	2593	10,43%
Castilla-La Mancha	119891	46728	63,87%	5751	5,04%
España	2094635	574713	37,81%	142238	7,29%

	INDEFINIDOS	VARIACIÓN			
		MES ANTERIOR		INTERANUAL	
		contratos	absoluta	relativa	absoluta
Municipio de Albacete	792	167	26,72%	-297	-27,27%
Provincia de Albacete	1745	508	41,07%	-242	-12,18%
Castilla-La Mancha	7571	3035	66,91%	60	0,80%
España	238723	115446	93,65%	5955	2,56%

	TEMPORALES	VARIACIÓN			
		MES ANTERIOR		INTERANUAL	
		contratos	absoluta	relativa	absoluta
Municipio de Albacete	11364	3413	42,93%	1602	16,41%
Provincia de Albacete	25719	8523	49,56%	2835	12,39%
Castilla-La Mancha	112320	43693	63,67%	5691	5,34%
España	1855912	459267	32,88%	136283	7,93%



**ANEXO 3**

**TABLAS DE PARO REGISTRADO Y DEMANDANTES DE EMPLEO,  
MUNICIPIO DE ALBACETE**

## PARO REGISTRADO<sup>2</sup>, SEGÚN LA EDAD

HOMBRES	< 20	20 - 24	25 - 29	30 - 34	35 - 39	40 - 44	45 - 49	50 - 54	55 - 59	> 59	TOTAL
PARO	182	431	538	451	478	541	550	690	647	493	5001
V.M.	-4	48	40	6	0	-14	3	22	13	-12	102
V.M.%	-2,15%	12,53%	8,03%	1,35%	0,00%	-2,52%	0,55%	3,29%	2,05%	-2,38%	2,08%
V.A.	4	-20	-18	-48	-65	-79	-114	-33	-48	16	-405
V.A.%	2,25%	-4,43%	-3,24%	-9,62%	-11,97%	-12,74%	-17,17%	-4,56%	-6,91%	3,35%	-7,49%

MUJERES	< 20	20 - 24	25 - 29	30 - 34	35 - 39	40 - 44	45 - 49	50 - 54	55 - 59	> 59	TOTAL
PARO	187	469	775	909	957	1165	1214	1221	1132	877	8906
V.M.	10	45	-16	-12	-23	-15	10	13	30	45	87
V.M.%	5,65%	10,61%	-2,02%	-1,30%	-2,35%	-1,27%	0,83%	1,08%	2,72%	5,41%	0,99%
V.A.	4	-76	-60	-41	-95	-62	-33	-36	8	119	-272
V.A.%	2,19%	-13,94%	-7,19%	-4,32%	-9,03%	-5,05%	-2,65%	-2,86%	0,71%	15,70%	-2,96%

TOTAL	< 20	20 - 24	25 - 29	30 - 34	35 - 39	40 - 44	45 - 49	50 - 54	55 - 59	> 59	TOTAL
PARO	369	900	1313	1360	1435	1706	1764	1911	1779	1370	13907
V.M.	6	93	24	-6	-23	-29	13	35	43	33	189
V.M.%	1,65%	11,52%	1,86%	-0,44%	-1,58%	-1,67%	0,74%	1,87%	2,48%	2,47%	1,38%
V.A.	8	-96	-78	-89	-160	-141	-147	-69	-40	135	-677
V.A.%	2,22%	-9,64%	-5,61%	-6,14%	-10,03%	-7,63%	-7,69%	-3,48%	-2,20%	10,93%	-4,64%

<sup>2</sup> La primera fila de cada tabla recoge el paro registrado; la segunda (V.M.) la variación mensual absoluta; la tercera (V.M.%) la variación mensual relativa; la cuarta (V.A.) la variación anual; y la quinta (V.A.%) la variación anual relativa. Se sigue el mismo criterio en las sucesivas tablas referidas a paro registrado.





## DEMANDANTES DE EMPLEO<sup>3</sup>, SEGÚN LA EDAD

HOMBRES	< 20	20 - 24	25 - 29	30 - 34	35 - 39	40 - 44	45 - 49	50 - 54	55 - 59	> 59	TOTAL
DEMAND.	238	619	723	635	662	743	765	870	862	720	6837
V.M.	-1	51	31	21	18	-6	8	12	17	-9	142
V.M.%	-0,42%	8,98%	4,48%	3,42%	2,80%	-0,80%	1,06%	1,40%	2,01%	-1,23%	2,12%
V.A.	-6	-20	-28	-51	-79	-83	-80	-55	-58	58	-402
V.A.%	-2,46%	-3,13%	-3,73%	-7,43%	-10,66%	-10,05%	-9,47%	-5,95%	-6,30%	8,76%	-5,55%

MUJERES	< 20	20 - 24	25 - 29	30 - 34	35 - 39	40 - 44	45 - 49	50 - 54	55 - 59	> 59	TOTAL
DEMAND.	234	637	1017	1202	1282	1513	1619	1597	1429	1220	11750
V.M.	4	27	9	33	-6	4	-8	6	-14	50	105
V.M.%	1,74%	4,43%	0,89%	2,82%	-0,47%	0,27%	-0,49%	0,38%	-0,97%	4,27%	0,90%
V.A.	-9	-68	-67	-31	-66	-78	20	50	58	174	-17
V.A.%	-3,70%	-9,65%	-6,18%	-2,51%	-4,90%	-4,90%	1,25%	3,23%	4,23%	16,63%	-0,14%

TOTAL	< 20	20 - 24	25 - 29	30 - 34	35 - 39	40 - 44	45 - 49	50 - 54	55 - 59	> 59	TOTAL
DEMAND.	472	1256	1740	1837	1944	2256	2384	2467	2291	1940	18587
V.M.	3	78	40	54	12	-2	0	18	3	41	247
V.M.%	0,64%	6,62%	2,35%	3,03%	0,62%	-0,09%	0,00%	0,73%	0,13%	2,16%	1,35%
V.A.	-15	-88	-95	-82	-145	-161	-60	-5	0	232	-419
V.A.%	-3,08%	-6,55%	-5,18%	-4,27%	-6,94%	-6,66%	-2,45%	-0,20%	0,00%	13,58%	-2,20%

<sup>3</sup> La primera fila de cada tabla recoge los demandantes de empleo; la segunda (V.M.) la variación mensual absoluta; la tercera (V.M.%) la variación mensual relativa; la cuarta (V.A.) la variación anual; y la quinta (V.A.%) la variación anual relativa. Se sigue el mismo criterio en las sucesivas tablas de demandantes de empleo.



## PARO REGISTRADO<sup>4</sup>, SEGÚN GRUPOS DE EDAD

HOMBRES	HASTA 24 AÑOS	DE 25 A 44 AÑOS	45 Y MÁS AÑOS	TOTAL
PARO	613	2008	2380	5001
V.M.	44	32	26	102
V.M.%	7,73%	1,62%	1,10%	2,08%
V.A.	-16	-210	-179	-405
V.A.%	-2,54%	-9,47%	-6,99%	-7,49%

MUJERES	HASTA 24 AÑOS	DE 25 A 44 AÑOS	45 Y MÁS AÑOS	TOTAL
PARO	656	3806	4444	8906
V.M.	55	-66	98	87
V.M.%	9,15%	-1,70%	2,25%	0,99%
V.A.	-72	-258	58	-272
V.A.%	-9,89%	-6,35%	1,32%	-2,96%

TOTAL	HASTA 24 AÑOS	DE 25 A 44 AÑOS	45 Y MÁS AÑOS	TOTAL
PARO	1269	5814	6824	13907
V.M.	99	-34	124	189
V.M.%	8,46%	-0,58%	1,85%	1,38%
V.A.	-88	-468	-121	-677
V.A.%	-6,48%	-7,45%	-1,74%	-4,64%

<sup>4</sup> La primera fila de cada tabla recoge el paro registrado; la segunda (V.M.) la variación mensual absoluta; la tercera (V.M.%) la variación mensual relativa; la cuarta (V.A.) la variación anual; y la quinta (V.A.%) la variación anual relativa. Se sigue el mismo criterio en las sucesivas tablas referidas a paro registrado.



## DEMANDANTES DE EMPLEO<sup>5</sup>, SEGÚN GRUPOS DE EDAD

HOMBRES	HASTA 24 AÑOS	DE 25 A 44 AÑOS	45 Y MÁS AÑOS	TOTAL
DEMAND.	857	2763	3217	6837
V.M.	50	64	28	142
V.M.%	6,20%	2,37%	0,88%	2,12%
V.A.	-26	-241	-135	-402
V.A.%	-2,94%	-8,02%	-4,03%	-5,55%

MUJERES	HASTA 24 AÑOS	DE 25 A 44 AÑOS	45 Y MÁS AÑOS	TOTAL
DEMAND.	871	5014	5865	11750
V.M.	31	40	34	105
V.M.%	3,69%	0,80%	0,58%	0,90%
V.A.	-77	-242	302	-17
V.A.%	-8,12%	-4,60%	5,43%	-0,14%

TOTAL	HASTA 24 AÑOS	DE 25 A 44 AÑOS	45 Y MÁS AÑOS	TOTAL
DEMAND.	1728	7777	9082	18587
V.M.	81	104	62	247
V.M.%	4,92%	1,36%	0,69%	1,35%
V.A.	-103	-483	167	-419
V.A.%	-5,63%	-5,85%	1,87%	-2,20%

<sup>5</sup> La primera fila de cada tabla recoge los demandantes de empleo; la segunda (V.M.) la variación mensual absoluta; la tercera (V.M.%) la variación mensual relativa; la cuarta (V.A.) la variación anual; y la quinta (V.A.%) la variación anual relativa. Se sigue el mismo criterio en las sucesivas tablas de demandantes de empleo.



## PARO REGISTRADO, SEGÚN EL SECTOR DE ACTIVIDAD

HOMBRES	AGRICULTURA	INDUSTRIA	CONSTRUCCIÓN	SERVICIOS	SIN EMPLEO ANTERIOR	TOTAL
PARO	334	560	625	3043	439	5001
V.M.	-52	21	32	112	-11	102
V.M.%	-13,47%	3,90%	5,40%	3,82%	-2,44%	2,08%
V.A.	-22	-10	-17	-319	-37	-405
V.A.%	-6,18%	-1,75%	-2,65%	-9,49%	-7,77%	-7,49%

MUJERES	AGRICULTURA	INDUSTRIA	CONSTRUCCIÓN	SERVICIOS	SIN EMPLEO ANTERIOR	TOTAL
PARO	207	615	158	6912	1014	8906
V.M.	-15	1	-6	60	47	87
V.M.%	-6,76%	0,16%	-3,66%	0,88%	4,86%	0,99%
V.A.	-28	-31	10	-160	-63	-272
V.A.%	-11,91%	-4,80%	6,76%	-2,26%	-5,85%	-2,96%

TOTAL	AGRICULTURA	INDUSTRIA	CONSTRUCCIÓN	SERVICIOS	SIN EMPLEO ANTERIOR	TOTAL
PARO	541	1175	783	9955	1453	13907
V.M.	-67	22	26	172	36	189
V.M.%	-11,02%	1,91%	3,43%	1,76%	2,54%	1,38%
V.A.	-50	-41	-7	-479	-100	-677
V.A.%	-8,46%	-3,37%	-0,89%	-4,59%	-6,44%	-4,64%



## DEMANDANTES DE EMPLEO, SEGÚN EL SECTOR DE ACTIVIDAD

HOMBRES	AGRICULTURA	INDUSTRIA	CONSTRUCCIÓN	SERVICIOS	SIN EMPLEO ANTERIOR	TOTAL
DEMAND.	515	738	753	4217	614	6837
V.M.	-56	31	48	133	-14	142
V.M.%	-9,81%	4,38%	6,81%	3,26%	-2,23%	2,12%
V.A.	-11	-14	-33	-276	-68	-402
V.A.%	-2,09%	-1,86%	-4,20%	-6,14%	-9,97%	-5,55%

MUJERES	AGRICULTURA	INDUSTRIA	CONSTRUCCIÓN	SERVICIOS	SIN EMPLEO ANTERIOR	TOTAL
DEMAND.	288	753	189	9270	1250	11750
V.M.	-19	0	-2	87	39	105
V.M.%	-6,19%	0,00%	-1,05%	0,95%	3,22%	0,90%
V.A.	-12	-9	9	60	-65	-17
V.A.%	-4,00%	-1,18%	5,00%	0,65%	-4,94%	-0,14%

TOTAL	AGRICULTURA	INDUSTRIA	CONSTRUCCIÓN	SERVICIOS	SIN EMPLEO ANTERIOR	TOTAL
DEMAND.	803	1491	942	13487	1864	18587
V.M.	-75	31	46	220	25	247
V.M.%	-8,54%	2,12%	5,13%	1,66%	1,36%	1,35%
V.A.	-23	-23	-24	-216	-133	-419
V.A.%	-2,78%	-1,52%	-2,48%	-1,58%	-6,66%	-2,20%



PARO REGISTRADO, SEGÚN EL NIVEL DE ESTUDIOS<sup>6</sup>

HOMBRES	(1)	(2)	(3)	(4)	(5)	(6)	(7)	(8)	(9)	(10)	(11)	(12)	(13)	TOTAL
PARO	25	1668	104	1873	5	610	0	274	0	277	1	2	162	5001
V.M.	-9	5	5	73	-1	31	0	30	0	-34	0	0	2	102
V.M.%	-26,47%	0,30%	5,05%	4,06%	-16,67%	5,35%	0,00%	12,30%	0,00%	-10,93%	0,00%	0,00%	1,25%	2,08%
V.A.	-12	-142	-15	-152	-1	-24	0	-37	0	-31	0	0	9	-405
V.A.%	-32,43%	-7,85%	-12,61%	-7,51%	-16,67%	-3,79%	0,00%	-11,90%	0,00%	-10,06%	0,00%	0,00%	5,88%	-7,49%

MUJERES	(1)	(2)	(3)	(4)	(5)	(6)	(7)	(8)	(9)	(10)	(11)	(12)	(13)	TOTAL
PARO	75	2648	143	2914	2	1325	2	551	0	875	3	9	359	8906
V.M.	11	51	-12	15	0	65	-1	38	-2	-79	2	-2	1	87
V.M.%	17,19%	1,96%	-7,74%	0,52%	0,00%	5,16%	-33,33%	7,41%	-100,00%	-8,28%	200,00%	-18,18%	0,28%	0,99%
V.A.	-11	-188	3	-101	-2	-8	0	9	0	4	0	0	22	-272
V.A.%	-12,79%	-6,63%	2,14%	-3,35%	-50,00%	-0,60%	0,00%	1,66%	0,00%	0,46%	0,00%	0,00%	6,53%	-2,96%

TOTAL	(1)	(2)	(3)	(4)	(5)	(6)	(7)	(8)	(9)	(10)	(11)	(12)	(13)	TOTAL
PARO	100	4316	247	4787	7	1935	2	825	0	1152	4	11	521	13907
V.M.	2	56	-7	88	-1	96	-1	68	-2	-113	2	-2	3	189
V.M.%	2,04%	1,31%	-2,76%	1,87%	-12,50%	5,22%	-33,33%	8,98%	-100,00%	-8,93%	100,00%	-15,38%	0,58%	1,38%
V.A.	-23	-330	-12	-253	-3	-32	0	-28	0	-27	0	0	31	-677
V.A.%	-18,70%	-7,10%	-4,63%	-5,02%	-30,00%	-1,63%	0,00%	-3,28%	0,00%	-2,29%	0,00%	0,00%	6,33%	-4,64%

<sup>6</sup> Leyenda del nivel de estudios:

- |                                 |                                 |                                        |
|---------------------------------|---------------------------------|----------------------------------------|
| (1) ANALFABETOS                 | (5) FP TIT. 1ª ETAPA            | (9) OTRAS ENSEÑANZAS CON BACHILLER     |
| (2) EDUCACIÓN PRIMARIA          | (6) SEGUNDA ETAPA DE SECUNDARIA | (10) ENSEÑANZA UNIVERSITARIA           |
| (3) FP SIN TITULACIÓN           | (7) FP TIT. 2ª ETAPA            | (11) ESPECIALIZACIÓN PROFESIONAL       |
| (4) PRIMERA ETAPA DE SECUNDARIA | (8) FP SUPERIOR                 | (12) ENSEÑANZA UNIVERSITARIA 3er CICLO |
|                                 |                                 | (13) SIN ASIGNAR                       |



## DEMANDANTES DE EMPLEO, SEGÚN EL NIVEL DE ESTUDIOS<sup>7</sup>

HOMBRES	(1)	(2)	(3)	(4)	(5)	(6)	(7)	(8)	(9)	(10)	(11)	(12)	(13)	TOTAL
DEMAND.	47	2253	145	2419	5	876	0	363	0	474	2	3	250	6837
V.M.	-5	10	3	55	-2	37	0	27	0	9	0	-1	9	142
V.M.%	-9,62%	0,45%	2,11%	2,33%	-28,57%	4,41%	0,00%	8,04%	0,00%	1,94%	0,00%	-25,00%	3,73%	2,12%
V.A.	-12	-144	-12	-137	-1	-12	0	-59	0	-51	0	0	26	-402
V.A.%	-20,34%	-6,01%	-7,64%	-5,36%	-16,67%	-1,35%	0,00%	-13,98%	0,00%	-9,71%	0,00%	0,00%	11,61%	-5,55%

MUJERES	(1)	(2)	(3)	(4)	(5)	(6)	(7)	(8)	(9)	(10)	(11)	(12)	(13)	TOTAL
DEMAND.	85	3250	183	3733	3	1844	3	757	0	1308	9	14	561	11750
V.M.	7	18	-11	-27	0	45	0	19	-3	13	1	-2	45	105
V.M.%	8,97%	0,56%	-5,67%	-0,72%	0,00%	2,50%	0,00%	2,57%	-100,00%	1,00%	12,50%	-12,50%	8,72%	0,90%
V.A.	-9	-146	12	46	-3	73	0	3	-1	-46	3	2	49	-17
V.A.%	-9,57%	-4,30%	7,02%	1,25%	-50,00%	4,12%	0,00%	0,40%	-100,00%	-3,40%	50,00%	16,67%	9,57%	-0,14%

TOTAL	(1)	(2)	(3)	(4)	(5)	(6)	(7)	(8)	(9)	(10)	(11)	(12)	(13)	TOTAL
DEMAND.	132	5503	328	6152	8	2720	3	1120	0	1782	11	17	811	18587
V.M.	2	28	-8	28	-2	82	0	46	-3	22	1	-3	54	247
V.M.%	1,54%	0,51%	-2,38%	0,46%	-20,00%	3,11%	0,00%	4,28%	-100,00%	1,25%	10,00%	-15,00%	7,13%	1,35%
V.A.	-21	-290	0	-91	-4	61	0	-56	-1	-97	3	2	75	-419
V.A.%	-13,73%	-5,01%	0,00%	-1,46%	-33,33%	2,29%	0,00%	-4,76%	-100,00%	-5,16%	37,50%	13,33%	10,19%	-2,20%

<sup>7</sup> Leyenda del nivel de estudios:

- |                                 |                                 |                                        |
|---------------------------------|---------------------------------|----------------------------------------|
| (1) ANALFABETOS                 | (5) FP TIT. 1ª ETAPA            | (9) OTRAS ENSEÑANZAS CON BACHILLER     |
| (2) EDUCACIÓN PRIMARIA          | (6) SEGUNDA ETAPA DE SECUNDARIA | (10) ENSEÑANZA UNIVERSITARIA           |
| (3) FP SIN TITULACIÓN           | (7) FP TIT. 2ª ETAPA            | (11) ESPECIALIZACIÓN PROFESIONAL       |
| (4) PRIMERA ETAPA DE SECUNDARIA | (8) FP SUPERIOR                 | (12) ENSEÑANZA UNIVERSITARIA 3er CICLO |
|                                 |                                 | (13) SIN ASIGNAR                       |



## PARO REGISTRADO, SEGÚN EL GRUPO DE OCUPACIÓN<sup>8</sup>

HOMBRES	(1)	(2)	(3)	(4)	(5)	(6)	(7)	(8)	(9)	(10)	(11)	TOTAL
PARO	50	428	436	337	785	129	1198	415	1217	6	0	5001
V.M.	0	-25	12	19	47	-7	44	25	-15	2	0	102
V.M.%	0,00%	-5,52%	2,83%	5,97%	6,37%	-5,15%	3,81%	6,41%	-1,22%	50,00%	0,00%	2,08%
V.A.	-5	-40	-76	-24	-11	-3	-108	-38	-102	2	0	-405
V.A.%	-9,09%	-8,55%	-14,84%	-6,65%	-1,38%	-2,27%	-8,27%	-8,39%	-7,73%	50,00%	0,00%	-7,49%

MUJERES	(1)	(2)	(3)	(4)	(5)	(6)	(7)	(8)	(9)	(10)	(11)	TOTAL
PARO	28	915	436	1138	3179	53	151	361	2645	0	0	8906
V.M.	-1	-80	13	18	79	3	-1	6	50	0	0	87
V.M.%	-3,45%	-8,04%	3,07%	1,61%	2,55%	6,00%	-0,66%	1,69%	1,93%	0,00%	0,00%	0,99%
V.A.	12	40	-20	-35	-118	-5	-20	-25	-101	0	0	-272
V.A.%	75,00%	4,57%	-4,39%	-2,98%	-3,58%	-8,62%	-11,70%	-6,48%	-3,68%	0,00%	0,00%	-2,96%

TOTAL	(1)	(2)	(3)	(4)	(5)	(6)	(7)	(8)	(9)	(10)	(11)	TOTAL
PARO	78	1343	872	1475	3964	182	1349	776	3862	6	0	13907
V.M.	-1	-105	25	37	126	-4	43	31	35	2	0	189
V.M.%	-1,27%	-7,25%	2,95%	2,57%	3,28%	-2,15%	3,29%	4,16%	0,91%	50,00%	0,00%	1,38%
V.A.	7	0	-96	-59	-129	-8	-128	-63	-203	2	0	-677
V.A.%	9,86%	0,00%	-9,92%	-3,85%	-3,15%	-4,21%	-8,67%	-7,51%	-4,99%	50,00%	0,00%	-4,64%

<sup>8</sup> Leyenda del grupo de ocupación:

- (1) DIR.EMPRESAS Y ADMONES.P.B.
- (2) TEC.PROF.CIENT. E INTELECT.
- (3) TÉCNICOS Y PROFESIONALES APOYO
- (4) EMPLEADOS DE TIPO ADMINISTRATIVO

- (5) TRAB.SERV.REST.PERSON.PROTE.VEND.
- (6) TRAB.CUALIF.AGRICULTURA Y PESCA
- (7) ARTES.TRAB.C.IND.MANUF.CONSUMIN.
- (8) PERA.INSTA.MAQU.Y MONTADORES

- (9) TRABAJADORES NO CUALIFICADOS
- (10) FUERZAS ARMADAS
- (11) SIN ASIGNAR





## DEMANDANTES DE EMPLEO, SEGÚN EL GRUPO DE OCUPACIÓN<sup>9</sup>

HOMBRES	(1)	(2)	(3)	(4)	(5)	(6)	(7)	(8)	(9)	(10)	(11)	TOTAL
DEMAND.	69	699	611	545	1071	179	1462	535	1659	7	0	6837
V.M.	1	22	12	15	24	-11	43	19	16	1	0	142
V.M.%	1,47%	3,25%	2,00%	2,83%	2,29%	-5,79%	3,03%	3,68%	0,97%	16,67%	0,00%	2,12%
V.A.	-7	-44	-67	-30	-10	2	-143	-62	-41	0	0	-402
V.A.%	-9,21%	-5,92%	-9,88%	-5,22%	-0,93%	1,13%	-8,91%	-10,39%	-2,41%	0,00%	0,00%	-5,55%

MUJERES	(1)	(2)	(3)	(4)	(5)	(6)	(7)	(8)	(9)	(10)	(11)	TOTAL
DEMAND.	39	1449	611	1576	4084	72	206	432	3280	1	0	11750
V.M.	1	26	19	19	17	4	6	3	10	0	0	105
V.M.%	2,63%	1,83%	3,21%	1,22%	0,42%	5,88%	3,00%	0,70%	0,31%	0,00%	0,00%	0,90%
V.A.	10	42	-28	8	-62	7	-10	-12	29	-1	0	-17
V.A.%	34,48%	2,99%	-4,38%	0,51%	-1,50%	10,77%	-4,63%	-2,70%	0,89%	-50,00%	0,00%	-0,14%

TOTAL	(1)	(2)	(3)	(4)	(5)	(6)	(7)	(8)	(9)	(10)	(11)	TOTAL
DEMAND.	108	2148	1222	2121	5155	251	1668	967	4939	8	0	18587
V.M.	2	48	31	34	41	-7	49	22	26	1	0	247
V.M.%	1,89%	2,29%	2,60%	1,63%	0,80%	-2,71%	3,03%	2,33%	0,53%	14,29%	0,00%	1,35%
V.A.	3	-2	-95	-22	-72	9	-153	-74	-12	-1	0	-419
V.A.%	2,86%	-0,09%	-7,21%	-1,03%	-1,38%	3,72%	-8,40%	-7,11%	-0,24%	-11,11%	0,00%	-2,20%

<sup>9</sup> Leyenda del grupo de ocupación:

- (1) DIR.EMPRESAS Y ADMONES.P.B.
- (2) TEC.PROF.CIENT. E INTELECT.
- (3) TÉCNICOS Y PROFESIONALES APOYO
- (4) EMPLEADOS DE TIPO ADMINISTRATIVO

- (5) TRAB.SERV.REST.PERSON.PROTE.VEND.
- (6) TRAB.CUALIF.AGRICULTURA Y PESCA
- (7) ARTES.TRAB.C.IND.MANUF.CONSUMIN.
- (8) PERA.INSTA.MAQU.Y MONTADORES

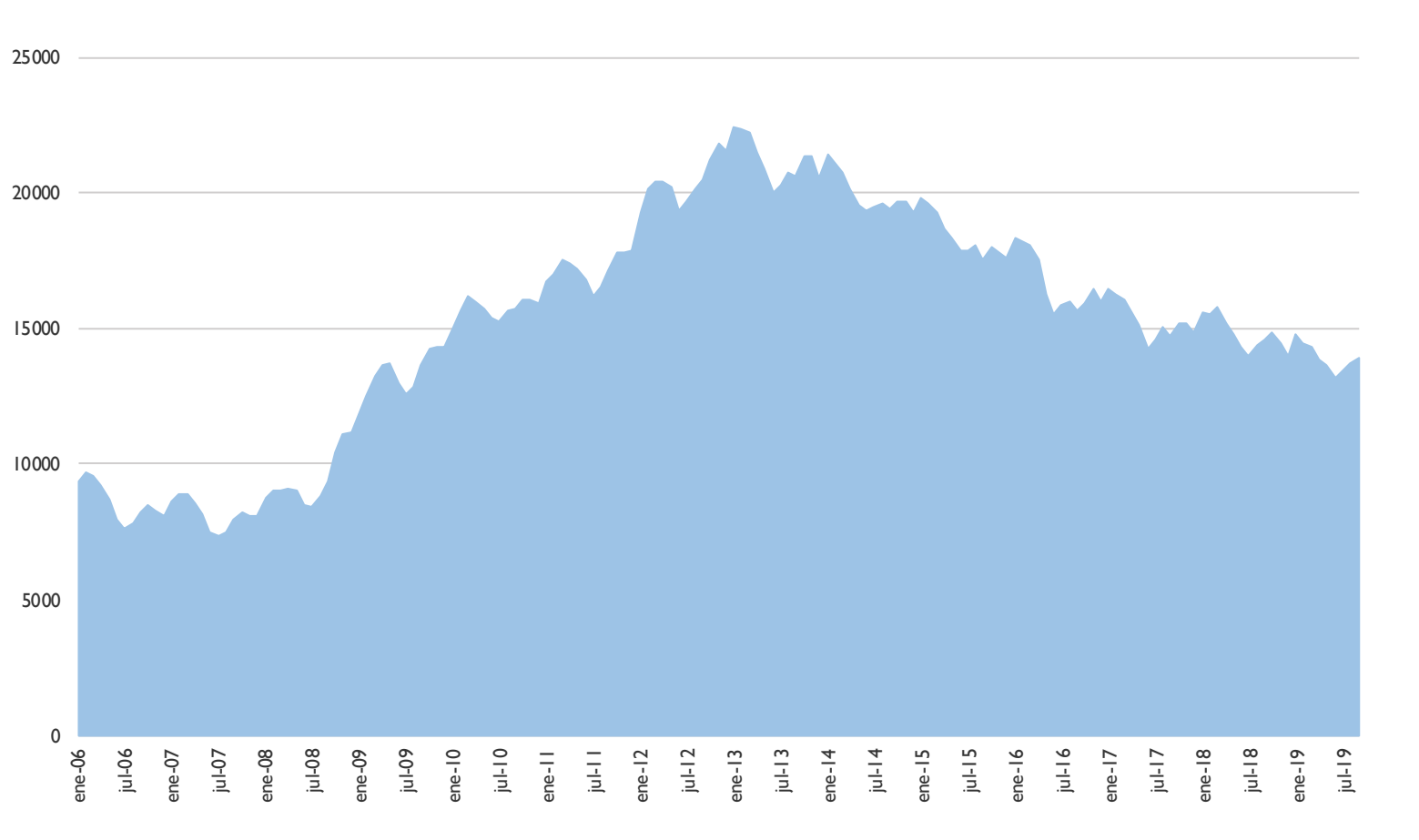
- (9) TRABAJADORES NO CUALIFICADOS
- (10) FUERZAS ARMADAS
- (11) SIN ASIGNAR



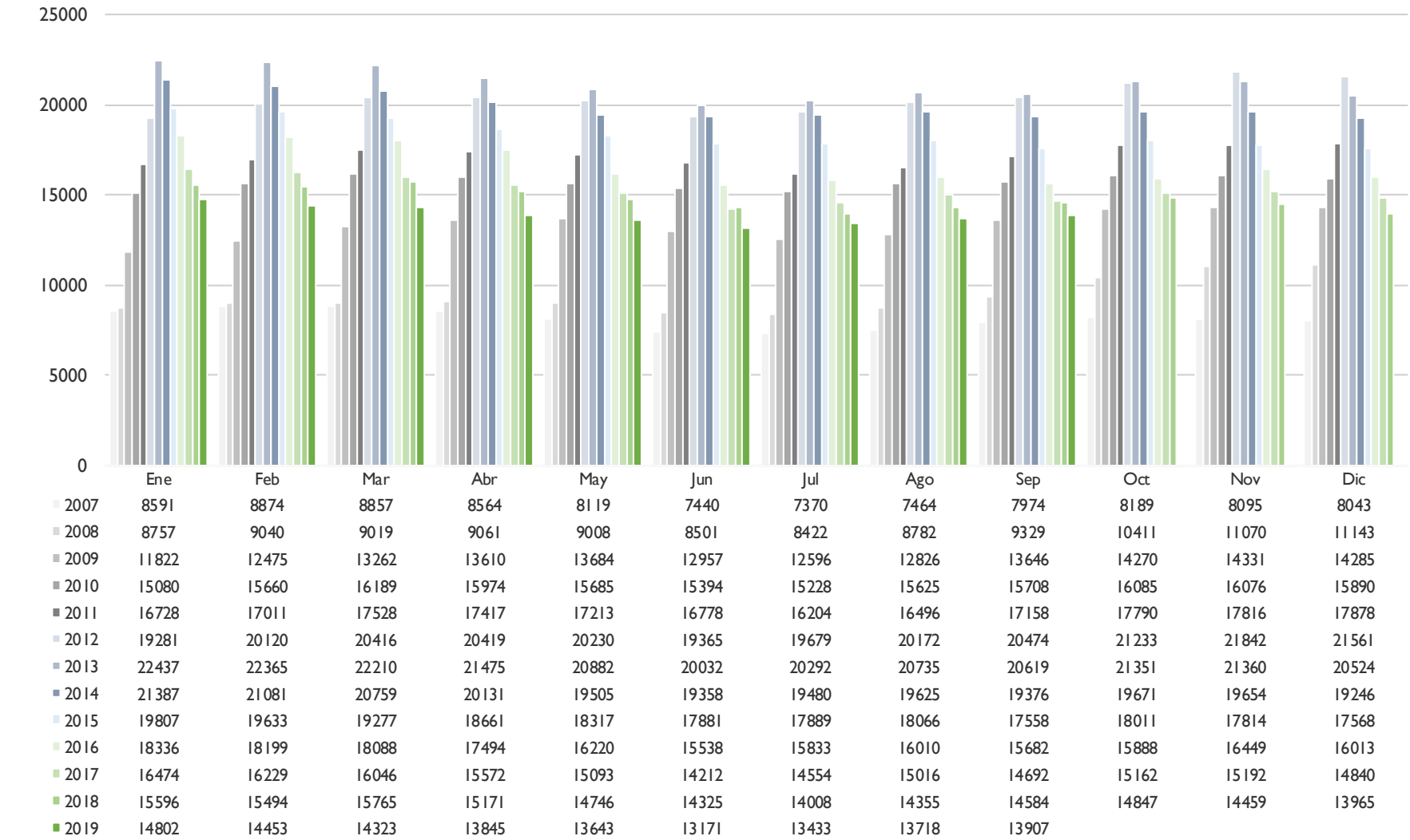
**ANEXO 4**

**GRÁFICOS DE EVOLUCIÓN DEL PARO REGISTRADO,  
MUNICIPIO DE ALBACETE**

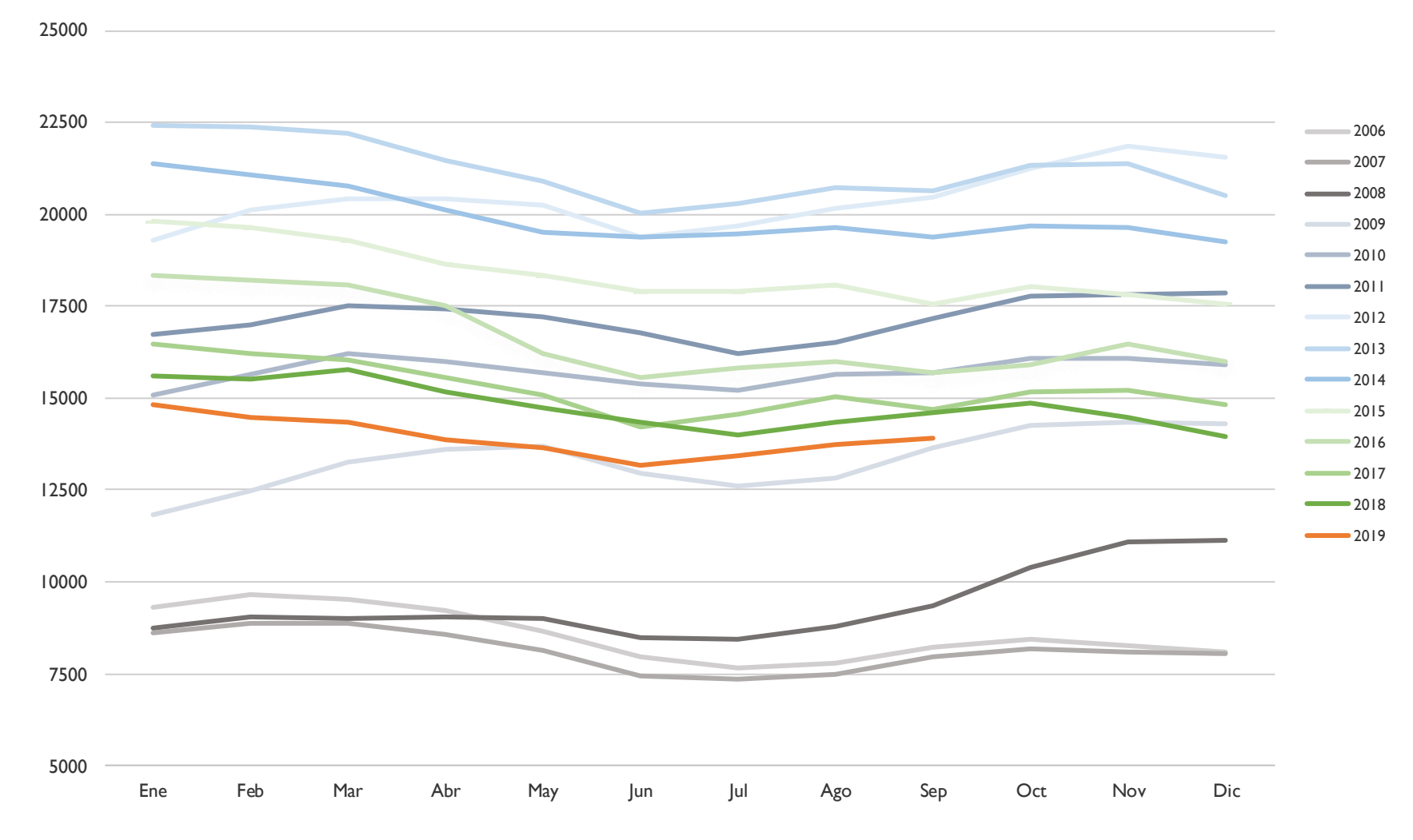
## EVOLUCIÓN PARO REGISTRADO – MUNICIPIO DE ALBACETE (I)



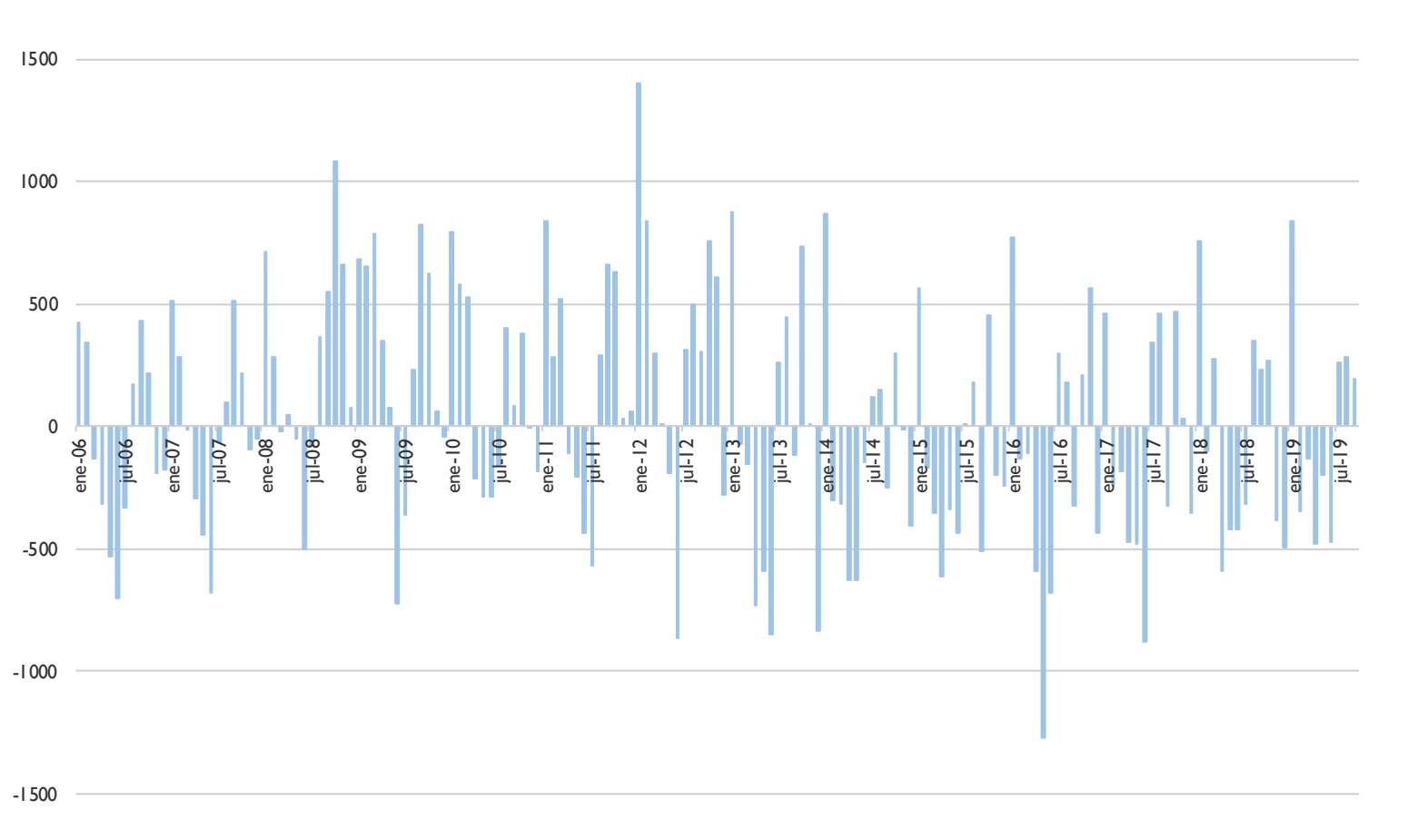
## EVOLUCIÓN PARO REGISTRADO – MUNICIPIO DE ALBACETE (2)



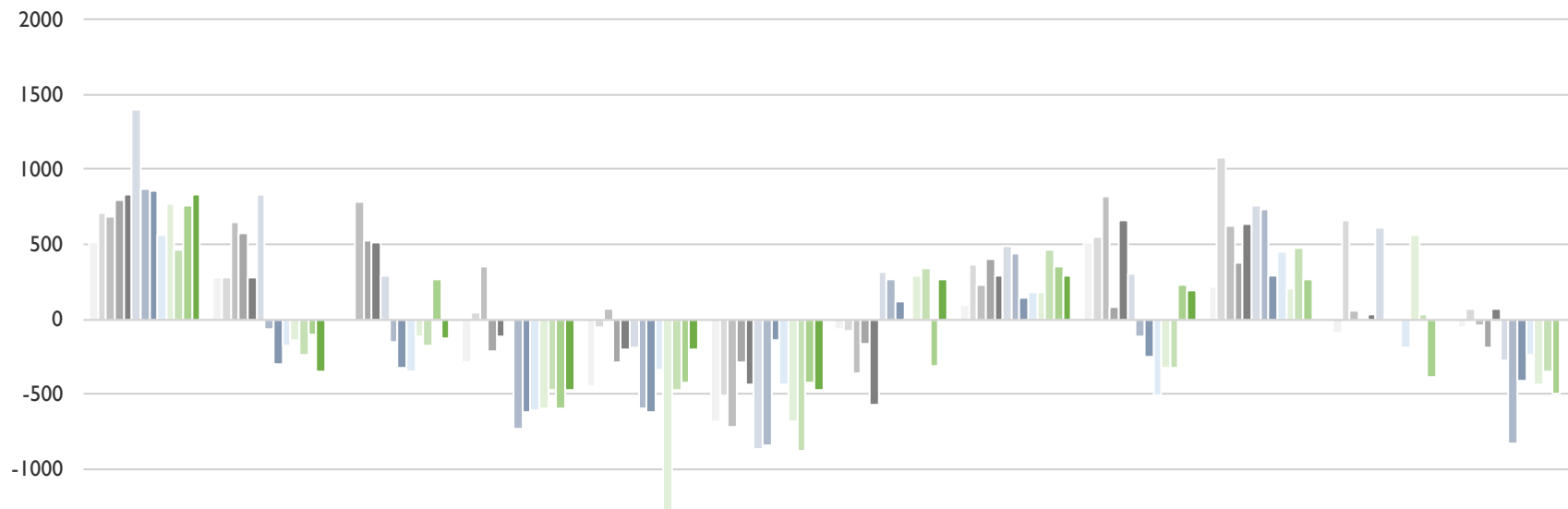
### EVOLUCIÓN PARO REGISTRADO – MUNICIPIO DE ALBACETE (3)



## EVOLUCIÓN DE LA VARIACIÓN MENSUAL DEL PARO REGISTRADO – MUNICIPIO DE ALBACETE (I)

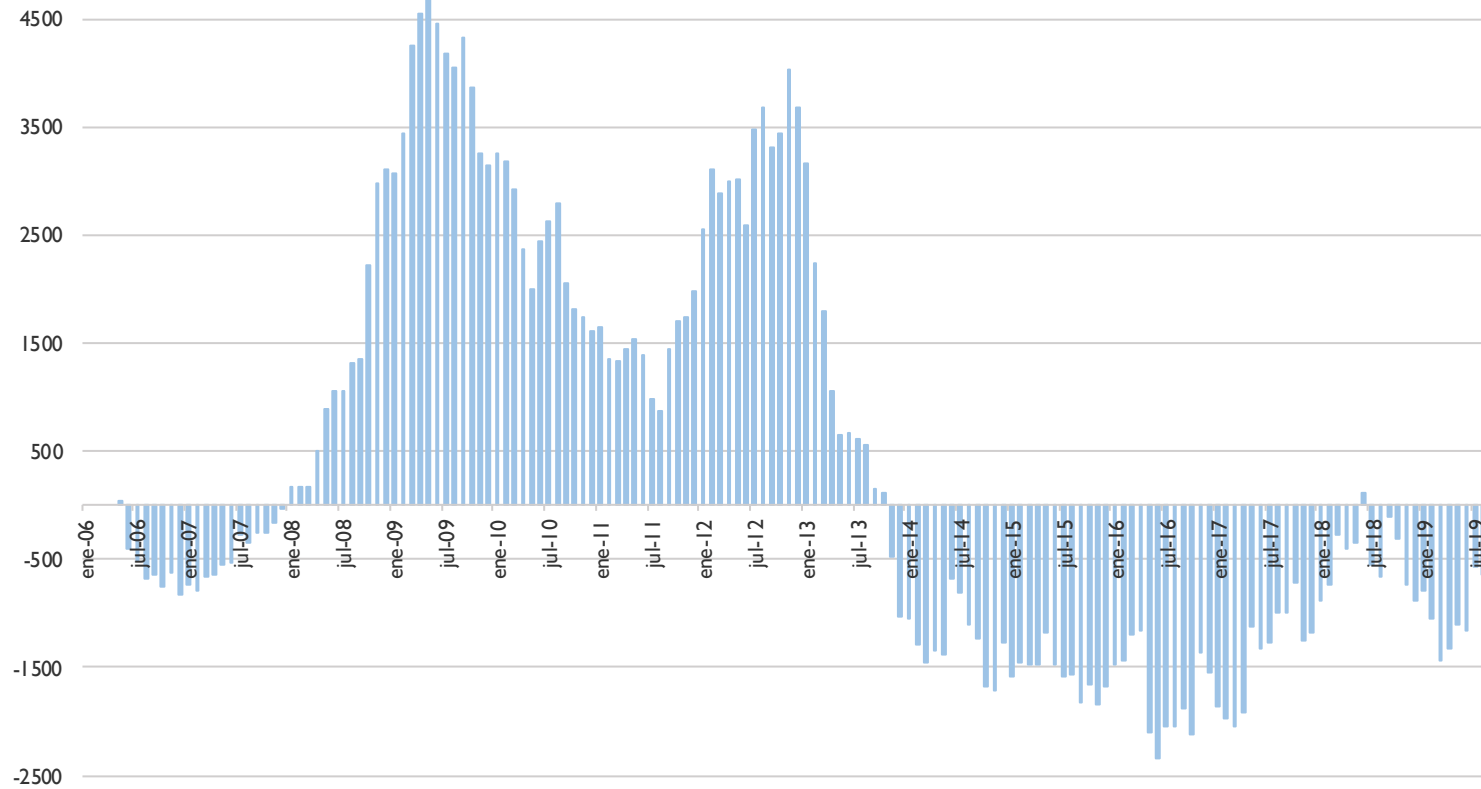


## EVOLUCIÓN DE LA VARIACIÓN MENSUAL DEL PARO REGISTRADO – MUNICIPIO DE ALBACETE (2)



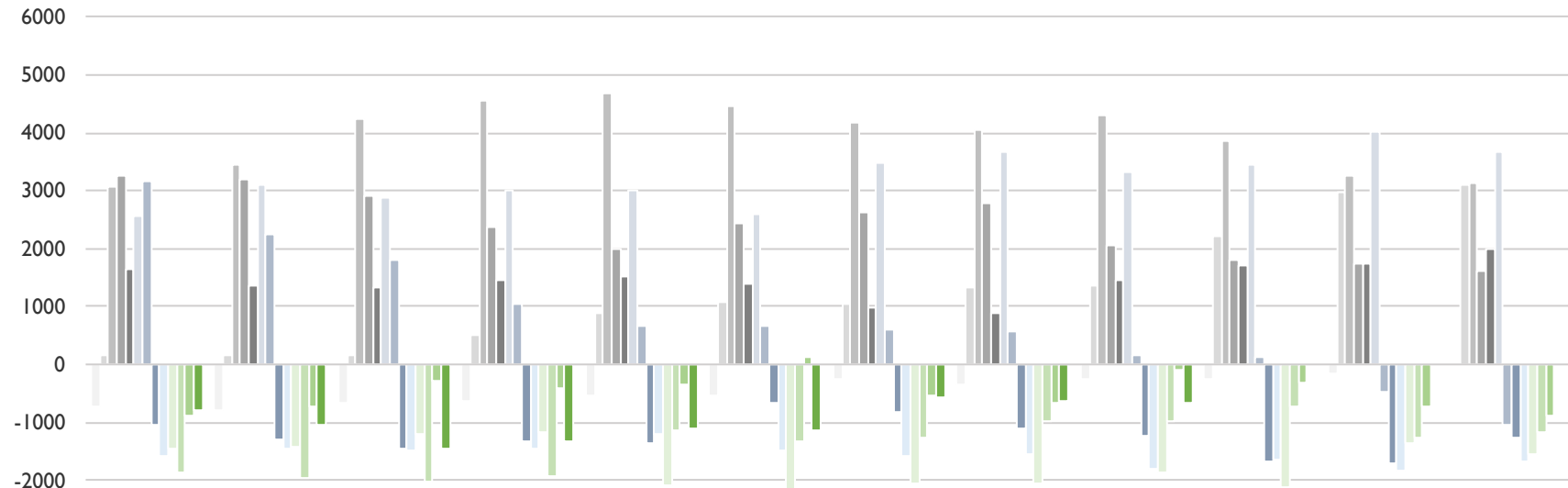
	Ene	Feb	Mar	Abr	May	Jun	Jul	Ago	Sep	Oct	Nov	Dic
2007	510	283	-17	-293	-445	-679	-70	94	510	215	-94	-52
2008	714	283	-21	42	-53	-507	-79	360	547	1082	659	73
2009	679	653	787	348	74	-727	-361	230	820	624	61	-46
2010	795	580	529	-215	-289	-291	-166	397	83	377	-9	-186
2011	838	283	517	-111	-204	-435	-574	292	662	632	26	62
2012	1403	839	296	3	-189	-865	314	493	302	759	609	-281
2013	876	-72	-155	-735	-593	-850	260	443	-116	732	9	-836
2014	863	-306	-322	-628	-626	-147	122	145	-249	295	-17	-408
2015	561	-174	-356	-616	-344	-436	8	177	-508	453	-197	-246
2016	768	-137	-111	-594	-1274	-682	295	177	-328	206	561	-436
2017	461	-245	-183	-474	-479	-881	342	462	-324	470	30	-352
2018	756	-102	271	-594	-425	-421	-317	347	229	263	-388	-494
2019	837	-349	-130	-478	-202	-472	262	285	189			

## EVOLUCIÓN DE LA VARIACIÓN ANUAL DEL PARO REGISTRADO – MUNICIPIO DE ALBACETE (I)





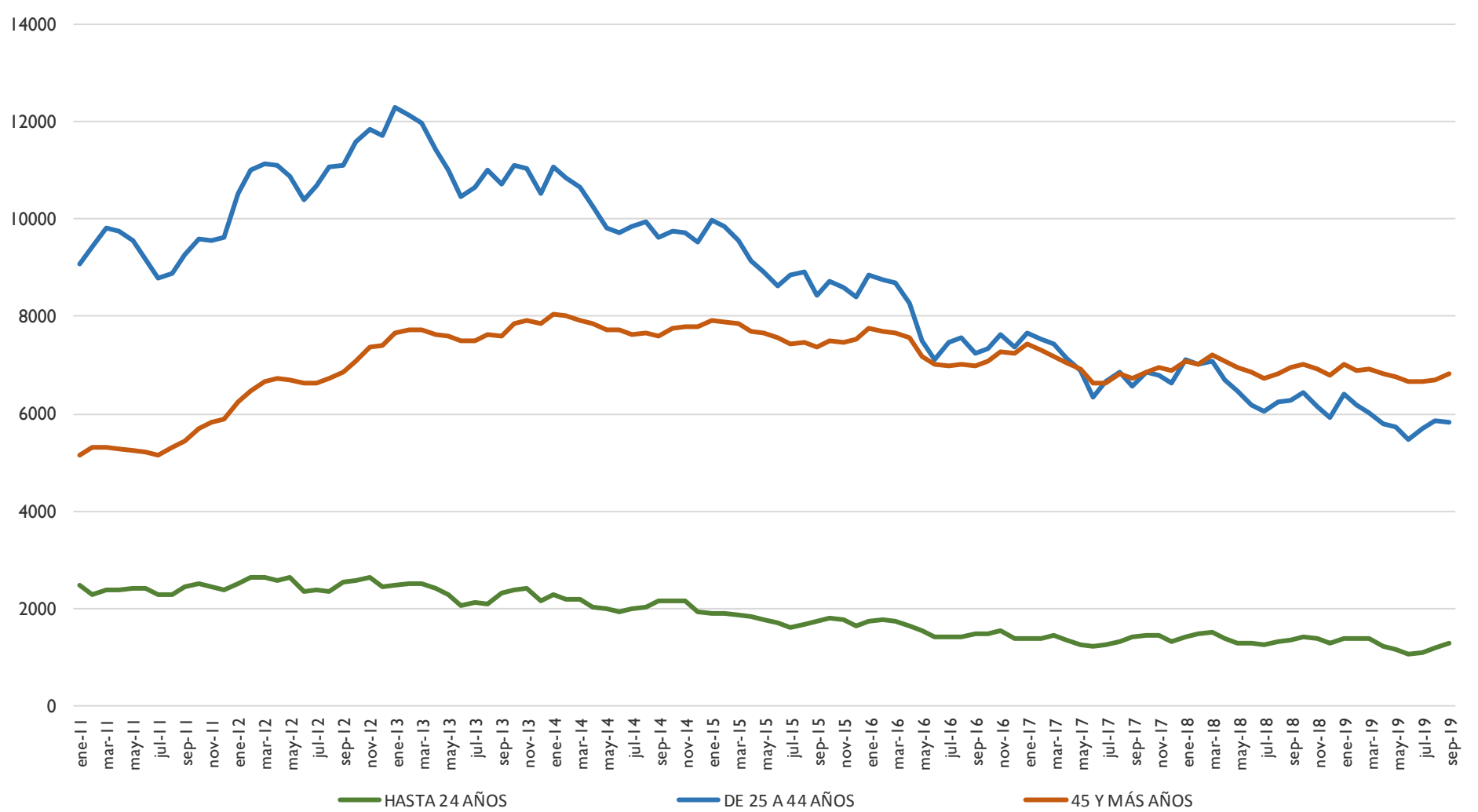
## EVOLUCIÓN DE LA VARIACIÓN ANUAL DEL PARO REGISTRADO – MUNICIPIO DE ALBACETE (2)



	Ene	Feb	Mar	Abr	May	Jun	Jul	Ago	Sep	Oct	Nov	Dic
2007	-731	-786	-669	-640	-551	-529	-267	-341	-259	-258	-162	-38
2008	166	166	162	497	889	1061	1052	1318	1355	2222	2975	3100
2009	3065	3435	4243	4549	4676	4456	4174	4044	4317	3859	3261	3142
2010	3258	3185	2927	2364	2001	2437	2632	2799	2062	1815	1745	1605
2011	1648	1351	1339	1443	1528	1384	976	871	1450	1705	1740	1988
2012	2553	3109	2888	3002	3017	2587	3475	3676	3316	3443	4026	3683
2013	3156	2245	1794	1056	652	667	613	563	145	118	-482	-1037
2014	-1050	-1284	-1451	-1344	-1377	-674	-812	-1110	-1243	-1680	-1706	-1278
2015	-1580	-1448	-1482	-1470	-1188	-1477	-1591	-1559	-1818	-1660	-1840	-1678
2016	-1471	-1434	-1189	-1167	-2097	-2343	-2056	-2056	-1876	-2123	-1365	-1555
2017	-1862	-1970	-2042	-1922	-1127	-1326	-1279	-994	-990	-726	-1257	-1173
2018	-878	-735	-281	-401	-347	113	-546	-661	-108	-315	-733	-875
2019	-794	-1041	-1442	-1326	-1103	-1154	-575	-637	-677			



## EVOLUCIÓN DEL PARO REGISTRADO POR GRUPOS DE EDAD – MUNICIPIO DE ALBACETE



## EVOLUCIÓN DEL PARO REGISTRADO POR GRUPOS DE EDAD Y SEXO – MUNICIPIO DE ALBACETE

