



OBSERVATORIO DE EMPLEO Y ACTIVIDAD ECONÓMICA

# TERMÓMETRO DE EMPLEO

DEMANDANTES DE EMPLEO,  
PARO Y CONTRATOS REGISTRADOS  
MUNICIPIO DE ALBACETE

AGOSTO 2019



AYUNTAMIENTO DE ALBACETE  
Servicio de Empleo y Promoción Económica

## TERMÓMETRO DE EMPLEO<sup>1</sup>

**El mes de agosto de 2019 registra un total de 13.718 personas en paro en el municipio de Albacete, con un aumento del 2,12% respecto al mes anterior.**

El mes de agosto de 2019 registra un total de 13.718 personas en paro en el municipio de Albacete; de ellas, 4.899 son hombres y 8.819 mujeres. Estos datos se pueden contrastar con el último gráfico de este documento, en el que se muestra como el paro afecta más a las mujeres, especialmente de 25 y más años y de 45 y más años.

Las variaciones con respecto al mes anterior experimentaron un aumento del 2,12% en el total de paro registrado (+285), con una subida del 2,45% para los hombres (+117) y del 1,94% en las mujeres (+168).

Las variaciones con respecto al mismo mes del año anterior experimentaron un descenso del 4,44% en las cifras de paro (-637), con una caída del 8,41% (-450) en el caso de los hombres, y del 2,08% (-187) en las mujeres.

Por sectores de actividad, el mes de agosto arroja un total de 608 personas en paro en agricultura, 1.153 en industria, 757 en construcción, 9.783 en servicios, y 1.417 sin empleo anterior.

La evolución mensual del paro sube en todos los sectores: agricultura (+2,70%; +16), industria (+2,76%; +31), construcción (+3,42%; +25), servicios (+1,89%; +181) y en el colectivo sin empleo anterior (+2,31%; +32).

Por otra parte, la evolución del paro con respecto al mismo mes del año anterior baja en todos los sectores: agricultura (-4,70%; -30), industria (-4,71%; -57), construcción (-4,42%; -35), servicios (-3,70%; -376) y en el colectivo sin empleo anterior (-8,93%; -139).

El aumento del paro local de este mes (+2,12%) es mayor que el registrado en el resto de ámbitos analizados: provincial (+1,92%), regional (+1,30%) y nacional (+1,81%).

---

<sup>1</sup> Fuente: Elaboración propia a partir de datos del Servicio de Estadística de Castilla-La Mancha ([www.ies.jccm.es](http://www.ies.jccm.es)), [www.sepe.es](http://www.sepe.es), y del Servicio Periférico de Empleo de la JCCM en Albacete.



**El número de contratos registrados en agosto de 2019 es de 8.576, lo que supone un descenso del 44,14% en las contrataciones con respecto al mes anterior.**

En total se realizaron 8.576 contratos en Albacete, de los que 5.493 fueron a hombres, y 3.083 a mujeres. El número de contratos indefinidos realizados en este periodo ha sido de 625, frente a 7.951 temporales.

La evolución de la contratación ha experimentado un descenso del 44,14% (-6.777) con respecto al mes anterior; en el caso de los hombres se ha registrado un descenso del 44,40% (-4.387), y del 43,67% (-2.390) en las mujeres. Por otra parte, los contratos indefinidos han registrado un descenso mensual del 80,68% (-2.610).

Comparando las cifras con el mismo mes del año anterior observamos un aumento en el número de contrataciones del 8,60% (+679), con una subida del 8,02% (+408) para los varones, y del 9,64% (+271) para las mujeres. El número de contratos indefinidos realizados es un 22,07% (-177) menor que en el mismo mes del año anterior.

Por sectores de actividad, se realizaron 3.648 contrataciones en la agricultura, 328 en industria, 366 en construcción, y 4.234 en los servicios. Lo que supone descensos de la contratación con respecto al mes anterior en todos los sectores: agricultura (-54,07%; -4.294), industria (-44,97%; -268), construcción (-32,84%; -179) y servicios (-32,47%; -2.036).

La evolución de la contratación con respecto al mismo mes del año anterior aumenta en agricultura (+50,87%; +1.230) y baja en el resto de sectores: industria (-28,38%; -130), construcción (-5,67%; -22) y servicios (-8,61%; -399).

La contratación en el municipio de Albacete ha bajado este mes (+44,14%) más que en el resto de ámbitos analizados: provincial (+37,27%), regional (+29,56%) y nacional (+30,26%).

Los contratos indefinidos realizados tienen un peso del 7,29% sobre el total de la contratación local de este mes, mayor que los datos registrados en la provincia (6,71%) y en la región (6,20%), pero menor que el dato nacional (8,11%).

**Hay un total de 18.340 demandantes de empleo, con un aumento del 1,69% sobre el mes anterior.**

El número de demandantes de empleo en la ciudad de Albacete durante el mes de agosto de 2019 asciende a 18.340, siendo 6.695 hombres y 11.645 mujeres.

El paro registrado en este mismo período supone el 74,80% del total de demandantes de empleo, con diferencias según sexos: 73,17% en hombres, y 75,73% en mujeres.

La cifra de demandantes de empleo aumenta (+1,69%; +305) con respecto al mes anterior, con una subida del 2,23% para los varones (+146) y del 1,38% en las mujeres (+159).

La variación de los demandantes de empleo con respecto al mismo mes del año anterior ha experimentado un descenso medio del 2,68% (-505), con una caída del 6,68% para los hombres (-479) y del 0,22% para las mujeres (-26).

El aumento relativo de demandantes de empleo de este mes está directamente relacionado con el aumento relativo del paro registrado, siendo mayor el aumento relativo del paro registrado. En ambos casos, el aumento relativo es mayor en el grupo de los hombres.

## El paro registrado baja con respecto al mes anterior, principalmente, en los siguientes colectivos:

*En los hombres*, por edad, baja en el grupo entre 40 y 44 años (-5);

- según el sector de actividad, no baja en ningún grupo;
- según el nivel de estudios, baja en el grupo sin estudios (-3), en programas de formación profesional con titulación de primera etapa (-2) y en enseñanza universitaria (-1);
- según el grupo de ocupación, baja en dirección de las empresas y de la administración pública (-1) y en las fuerzas armadas (-1).

*En las mujeres*, por edad, baja anecdóticamente en el grupo de más de 59 años (-1);

- según el sector de actividad, no baja en ningún grupo;
- según el nivel de estudios, baja anecdóticamente en especialización profesional (-1);
- según el grupo de ocupación, baja en artesanas y trabajadoras cualificadas de las industrias manufactureras, la construcción, y la minería - excepto las operadoras de instalaciones y maquinaria-, trabajadoras cualificadas de las industrias extractivas, de la metalurgia, la construcción de maquinaria y asimilados, trabajadoras cualificadas de industrias de artes gráficas, textil y de la confección, de la elaboración de alimentos, ebanistas, artesanas y otros asimilados (-1) y en operadoras y montadoras de instalaciones y maquinaria fija y conductoras y operadoras de maquinaria móvil (-4).

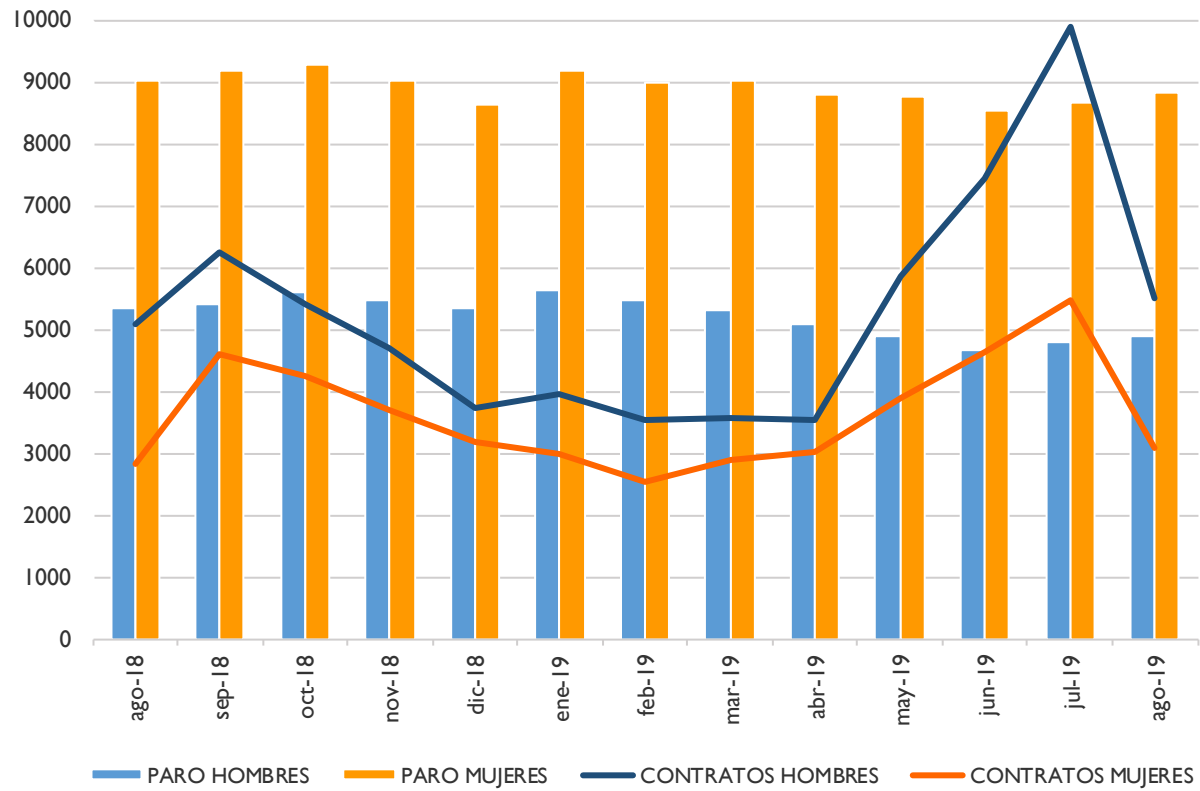
**ANEXO I**

**PARO REGISTRADO Y CONTRATOS, LOCAL  
GRÁFICOS DE EVOLUCIÓN MENSUAL**

### EVOLUCIÓN MENSUAL - PARO Y CONTRATOS REGISTRADOS

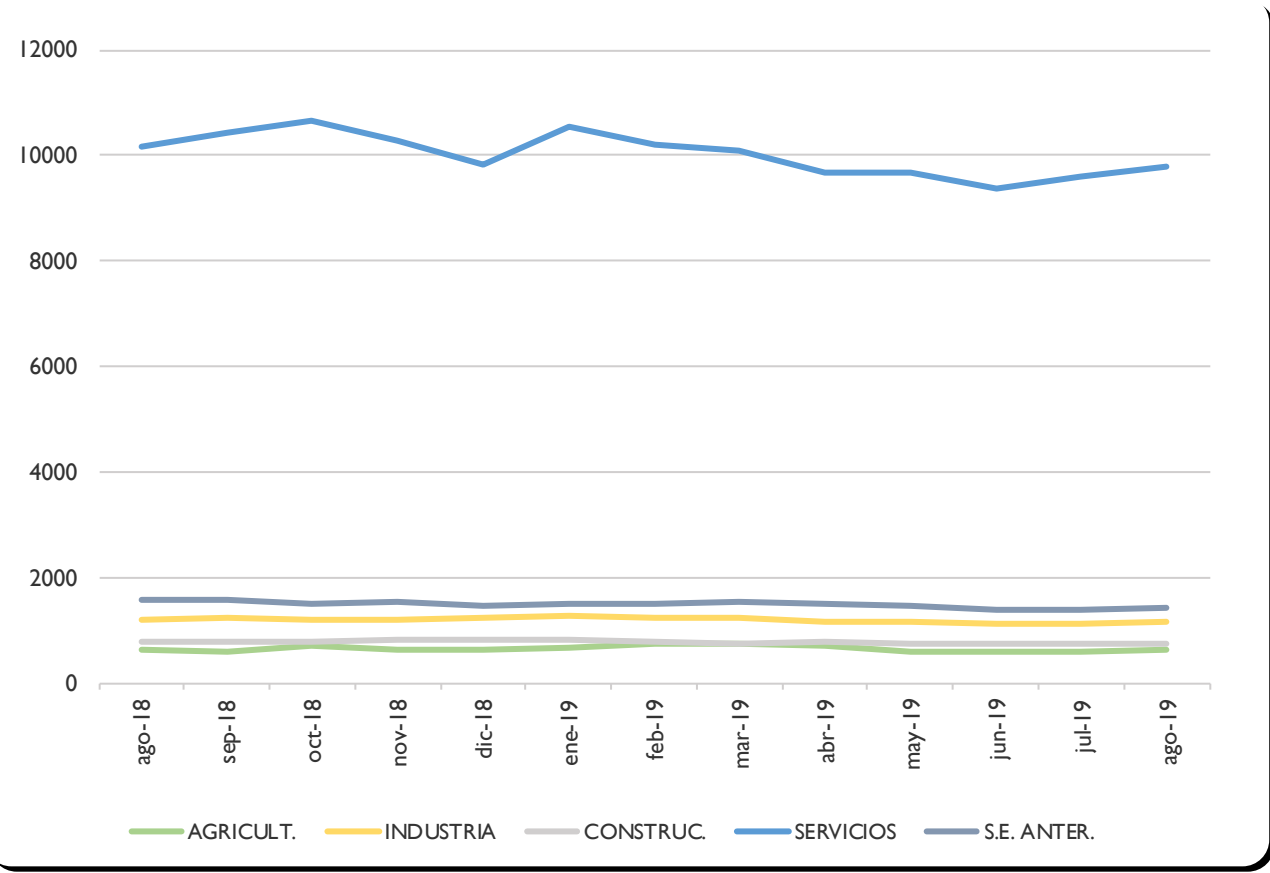


### EVOLUCIÓN MENSUAL - PARO Y CONTRATOS REGISTRADOS, SEGÚN SEXO

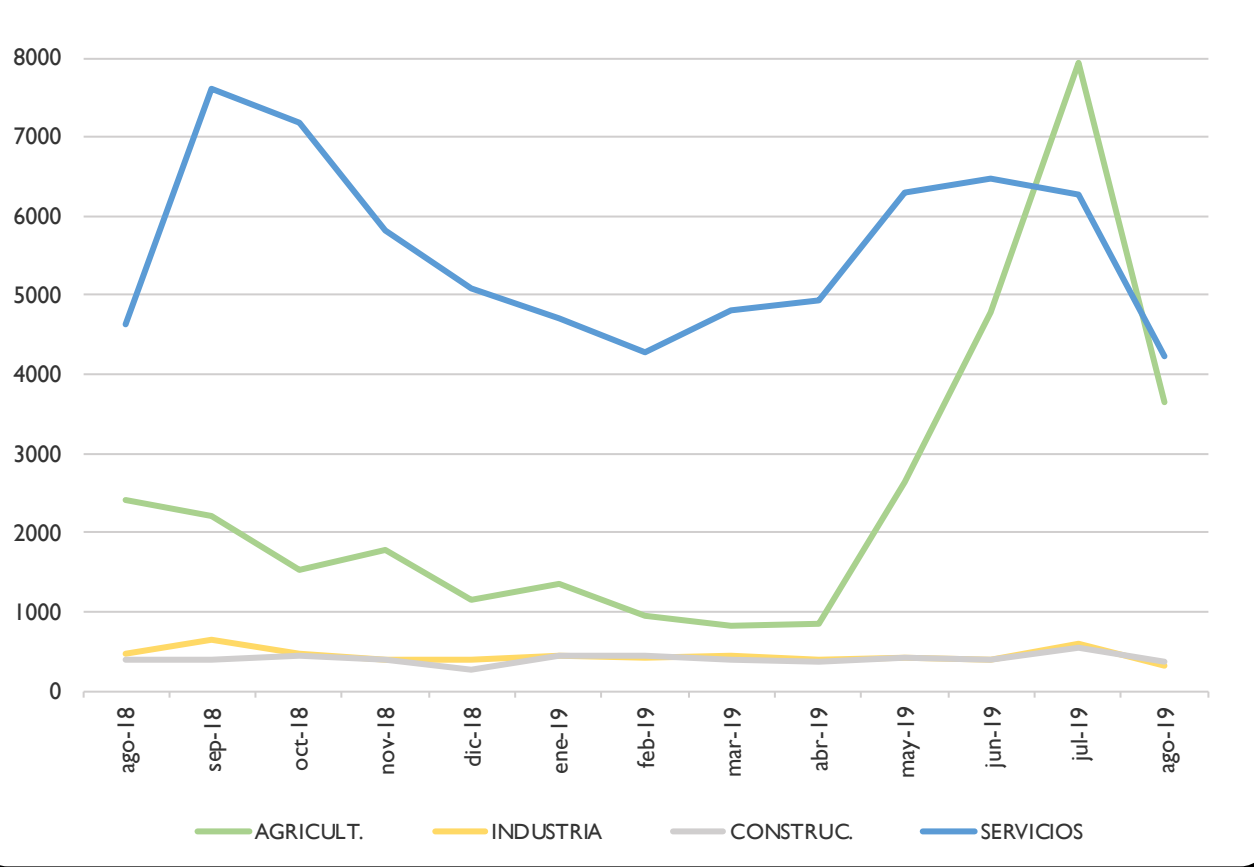




### EVOLUCIÓN MENSUAL - PARO REGISTRADO, SEGÚN SECTOR DE ACTIVIDAD



### EVOLUCIÓN MENSUAL - CONTRATOS REGISTRADOS, SEGÚN SECTOR DE ACTIVIDAD



**ANEXO 2**

**PARO Y CONTRATOS REGISTRADOS,  
COMPARATIVA GEOGRÁFICA DE LA VARIACIÓN MENSUAL E INTERANUAL**

PARO REGISTRADO,  
COMPARATIVA GEOGRÁFICA DE LA VARIACIÓN MENSUAL E INTERANUAL, SEGÚN SEXO

	VARIACIÓN				
	TOTAL	MES ANTERIOR		INTERANUAL	
	paro	absoluta	relativa	absoluta	relativa
Municipio de Albacete	13718	285	2,12%	-637	-4,44%
Provincia de Albacete	32757	618	1,92%	-1523	-4,44%
Castilla-La Mancha	165147	2112	1,30%	-6602	-3,84%
España	3065804	54371	1,81%	-116264	-3,65%

	VARIACIÓN				
	HOMBRES	MES ANTERIOR		INTERANUAL	
	paro	absoluta	relativa	absoluta	relativa
Municipio de Albacete	4899	117	2,45%	-450	-8,41%
Provincia de Albacete	11330	415	3,80%	-789	-6,51%
Castilla-La Mancha	58448	1507	2,65%	-3226	-5,23%
España	1247538	31051	2,55%	-59456	-4,55%

	VARIACIÓN				
	MUJERES	MES ANTERIOR		INTERANUAL	
	paro	absoluta	relativa	absoluta	relativa
Municipio de Albacete	8819	168	1,94%	-187	-2,08%
Provincia de Albacete	21427	203	0,96%	-734	-3,31%
Castilla-La Mancha	106699	605	0,57%	-3376	-3,07%
España	1818266	23320	1,30%	-56808	-3,03%



PARO REGISTRADO,  
COMPARATIVA GEOGRÁFICA DE LA VARIACIÓN MENSUAL E INTERANUAL, SEGÚN SECTOR DE ACTIVIDAD

	VARIACIÓN				
	AGRICULTURA	MES ANTERIOR		INTERANUAL	
		paro	absoluta	relativa	absoluta
Municipio de Albacete	608	16	2,70%	-30	-4,70%
Provincia de Albacete	2923	86	3,03%	-291	-9,05%
Castilla-La Mancha	12935	-408	-3,06%	-984	-7,07%
España	142844	-6655	-4,45%	-5825	-3,92%

	VARIACIÓN				
	CONSTRUCCIÓN	MES ANTERIOR		INTERANUAL	
		paro	absoluta	relativa	absoluta
Municipio de Albacete	757	25	3,42%	-35	-4,42%
Provincia de Albacete	2091	142	7,29%	-367	-14,93%
Castilla-La Mancha	12625	886	7,55%	-902	-6,67%
España	261566	11365	4,54%	-17392	-6,23%

	VARIACIÓN				
	INDUSTRIA	MES ANTERIOR		INTERANUAL	
		paro	absoluta	relativa	absoluta
Municipio de Albacete	1153	31	2,76%	-57	-4,71%
Provincia de Albacete	3485	73	2,14%	-254	-6,79%
Castilla-La Mancha	15528	262	1,72%	-915	-5,56%
España	265891	7756	3,00%	-15314	-5,45%

	VARIACIÓN				
	SERVICIOS	MES ANTERIOR		INTERANUAL	
		paro	absoluta	relativa	absoluta
Municipio de Albacete	9783	181	1,89%	-376	-3,70%
Provincia de Albacete	21604	295	1,38%	-304	-1,39%
Castilla-La Mancha	110724	1438	1,32%	-2053	-1,82%
España	2136283	45707	2,19%	-58366	-2,66%

	VARIACIÓN				
	SIN EMPLEO ANTERIOR	MES ANTERIOR		INTERANUAL	
		paro	absoluta	relativa	absoluta
Municipio de Albacete	1417	32	2,31%	-139	-8,93%
Provincia de Albacete	2654	22	0,84%	-307	-10,37%
Castilla-La Mancha	13335	-66	-0,49%	-1748	-11,59%
España	259220	-3802	-1,45%	-19367	-6,95%



CONTRATOS REGISTRADOS,  
COMPARATIVA GEOGRÁFICA SEGÚN TIPO DE CONTRATO

	TOTAL	INDEFINIDOS		TEMPORALES	
	contratos	absoluto	% s/total	absoluto	% s/total
Municipio de Albacete	8576	625	7,29%	7951	92,71%
Provincia de Albacete	18433	1237	6,71%	17196	93,29%
Castilla-La Mancha	73163	4536	6,20%	68627	93,80%
España	1519922	123277	8,11%	1396645	91,89%

CONTRATOS REGISTRADOS,  
COMPARATIVA GEOGRÁFICA DE LA VARIACIÓN MENSUAL E INTERANUAL, SEGÚN TIPO DE CONTRATO

	TOTAL	VARIACIÓN			
		MES ANTERIOR		INTERANUAL	
		contratos	absoluta	relativa	absoluta
Municipio de Albacete	8576	-6777	-44,14%	679	8,60%
Provincia de Albacete	18433	-10951	-37,27%	-404	-2,14%
Castilla-La Mancha	73163	-30697	-29,56%	-4556	-5,86%
España	1519922	-659605	-30,26%	-82573	-5,15%

	INDEFINIDOS	VARIACIÓN			
		MES ANTERIOR		INTERANUAL	
		contratos	absoluta	relativa	absoluta
Municipio de Albacete	625	-2610	-80,68%	-177	-22,07%
Provincia de Albacete	1237	-3789	-75,39%	-603	-32,77%
Castilla-La Mancha	4536	-5033	-52,60%	-1424	-23,89%
España	123277	-62436	-33,62%	-30644	-19,91%

	TEMPORALES	VARIACIÓN			
		MES ANTERIOR		INTERANUAL	
		contratos	absoluta	relativa	absoluta
Municipio de Albacete	7951	-4167	-34,39%	856	12,06%
Provincia de Albacete	17196	-7162	-29,40%	199	1,17%
Castilla-La Mancha	68627	-25664	-27,22%	-3132	-4,36%
España	1396645	-597169	-29,95%	-51929	-3,58%



**ANEXO 3**

**TABLAS DE PARO REGISTRADO Y DEMANDANTES DE EMPLEO,  
MUNICIPIO DE ALBACETE**

## PARO REGISTRADO<sup>2</sup>, SEGÚN LA EDAD

HOMBRES	< 20	20 - 24	25 - 29	30 - 34	35 - 39	40 - 44	45 - 49	50 - 54	55 - 59	> 59	TOTAL
PARO	186	383	498	445	478	555	547	668	634	505	4899
V.M.	11	25	12	22	28	-5	6	8	3	7	117
V.M.%	6,29%	6,98%	2,47%	5,20%	6,22%	-0,89%	1,11%	1,21%	0,48%	1,41%	2,45%
V.A.	14	-68	-33	-76	-52	-41	-122	-54	-57	39	-450
V.A.%	8,14%	-15,08%	-6,21%	-14,59%	-9,81%	-6,88%	-18,24%	-7,48%	-8,25%	8,37%	-8,41%

MUJERES	< 20	20 - 24	25 - 29	30 - 34	35 - 39	40 - 44	45 - 49	50 - 54	55 - 59	> 59	TOTAL
PARO	177	424	791	921	980	1180	1204	1208	1102	832	8819
V.M.	10	33	43	21	13	24	10	9	6	-1	168
V.M.%	5,99%	8,44%	5,75%	2,33%	1,34%	2,08%	0,84%	0,75%	0,55%	-0,12%	1,94%
V.A.	-5	-69	-32	-27	-84	-40	-24	-18	6	106	-187
V.A.%	-2,75%	-14,00%	-3,89%	-2,85%	-7,89%	-3,28%	-1,95%	-1,47%	0,55%	14,60%	-2,08%

TOTAL	< 20	20 - 24	25 - 29	30 - 34	35 - 39	40 - 44	45 - 49	50 - 54	55 - 59	> 59	TOTAL
PARO	363	807	1289	1366	1458	1735	1751	1876	1736	1337	13718
V.M.	21	58	55	43	41	19	16	17	9	6	285
V.M.%	6,14%	7,74%	4,46%	3,25%	2,89%	1,11%	0,92%	0,91%	0,52%	0,45%	2,12%
V.A.	9	-137	-65	-103	-136	-81	-146	-72	-51	145	-637
V.A.%	2,54%	-14,51%	-4,80%	-7,01%	-8,53%	-4,46%	-7,70%	-3,70%	-2,85%	12,16%	-4,44%

<sup>2</sup> La primera fila de cada tabla recoge el paro registrado; la segunda (V.M.) la variación mensual absoluta; la tercera (V.M.%) la variación mensual relativa; la cuarta (V.A.) la variación anual; y la quinta (V.A.%) la variación anual relativa. Se sigue el mismo criterio en las sucesivas tablas referidas a paro registrado.





## DEMANDANTES DE EMPLEO<sup>3</sup>, SEGÚN LA EDAD

HOMBRES	< 20	20 - 24	25 - 29	30 - 34	35 - 39	40 - 44	45 - 49	50 - 54	55 - 59	> 59	TOTAL
DEMAND.	239	568	692	614	644	749	757	858	845	729	6695
V.M.	11	17	35	28	29	10	-3	20	-8	7	146
V.M.%	4,82%	3,09%	5,33%	4,78%	4,72%	1,35%	-0,39%	2,39%	-0,94%	0,97%	2,23%
V.A.	-2	-71	-39	-63	-78	-40	-122	-67	-69	72	-479
V.A.%	-0,83%	-11,11%	-5,34%	-9,31%	-10,80%	-5,07%	-13,88%	-7,24%	-7,55%	10,96%	-6,68%

MUJERES	< 20	20 - 24	25 - 29	30 - 34	35 - 39	40 - 44	45 - 49	50 - 54	55 - 59	> 59	TOTAL
DEMAND.	230	610	1008	1169	1288	1509	1627	1591	1443	1170	11645
V.M.	4	26	40	21	17	27	14	-12	19	3	159
V.M.%	1,77%	4,45%	4,13%	1,83%	1,34%	1,82%	0,87%	-0,75%	1,33%	0,26%	1,38%
V.A.	-22	-76	-38	-22	-59	-63	27	27	55	145	-26
V.A.%	-8,73%	-11,08%	-3,63%	-1,85%	-4,38%	-4,01%	1,69%	1,73%	3,96%	14,15%	-0,22%

TOTAL	< 20	20 - 24	25 - 29	30 - 34	35 - 39	40 - 44	45 - 49	50 - 54	55 - 59	> 59	TOTAL
DEMAND.	469	1178	1700	1783	1932	2258	2384	2449	2288	1899	18340
V.M.	15	43	75	49	46	37	11	8	11	10	305
V.M.%	3,30%	3,79%	4,62%	2,83%	2,44%	1,67%	0,46%	0,33%	0,48%	0,53%	1,69%
V.A.	-24	-147	-77	-85	-137	-103	-95	-40	-14	217	-505
V.A.%	-4,87%	-11,09%	-4,33%	-4,55%	-6,62%	-4,36%	-3,83%	-1,61%	-0,61%	12,90%	-2,68%

<sup>3</sup> La primera fila de cada tabla recoge los demandantes de empleo; la segunda (V.M.) la variación mensual absoluta; la tercera (V.M.%) la variación mensual relativa; la cuarta (V.A.) la variación anual; y la quinta (V.A.%) la variación anual relativa. Se sigue el mismo criterio en las sucesivas tablas de demandantes de empleo.



## PARO REGISTRADO<sup>4</sup>, SEGÚN GRUPOS DE EDAD

HOMBRES	HASTA 24 AÑOS	DE 25 A 44 AÑOS	45 Y MÁS AÑOS	TOTAL
PARO	569	1976	2354	4899
V.M.	36	57	24	117
V.M.%	6,75%	2,97%	1,03%	2,45%
V.A.	-54	-202	-194	-450
V.A.%	-8,67%	-9,27%	-7,61%	-8,41%

MUJERES	HASTA 24 AÑOS	DE 25 A 44 AÑOS	45 Y MÁS AÑOS	TOTAL
PARO	601	3872	4346	8819
V.M.	43	101	24	168
V.M.%	7,71%	2,68%	0,56%	1,94%
V.A.	-74	-183	70	-187
V.A.%	-10,96%	-4,51%	1,64%	-2,08%

TOTAL	HASTA 24 AÑOS	DE 25 A 44 AÑOS	45 Y MÁS AÑOS	TOTAL
PARO	1170	5848	6700	13718
V.M.	79	158	48	285
V.M.%	7,24%	2,78%	0,72%	2,12%
V.A.	-128	-385	-124	-637
V.A.%	-9,86%	-6,18%	-1,82%	-4,44%

<sup>4</sup> La primera fila de cada tabla recoge el paro registrado; la segunda (V.M.) la variación mensual absoluta; la tercera (V.M.%) la variación mensual relativa; la cuarta (V.A.) la variación anual; y la quinta (V.A.%) la variación anual relativa. Se sigue el mismo criterio en las sucesivas tablas referidas a paro registrado.



## DEMANDANTES DE EMPLEO<sup>5</sup>, SEGÚN GRUPOS DE EDAD

HOMBRES	HASTA 24 AÑOS	DE 25 A 44 AÑOS	45 Y MÁS AÑOS	TOTAL
DEMAND.	807	2699	3189	6695
V.M.	28	102	16	146
V.M.%	3,59%	3,93%	0,50%	2,23%
V.A.	-73	-220	-186	-479
V.A.%	-8,30%	-7,54%	-5,51%	-6,68%

MUJERES	HASTA 24 AÑOS	DE 25 A 44 AÑOS	45 Y MÁS AÑOS	TOTAL
DEMAND.	840	4974	5831	11645
V.M.	30	105	24	159
V.M.%	3,70%	2,16%	0,41%	1,38%
V.A.	-98	-182	254	-26
V.A.%	-10,45%	-3,53%	4,55%	-0,22%

TOTAL	HASTA 24 AÑOS	DE 25 A 44 AÑOS	45 Y MÁS AÑOS	TOTAL
DEMAND.	1647	7673	9020	18340
V.M.	58	207	40	305
V.M.%	3,65%	2,77%	0,45%	1,69%
V.A.	-171	-402	68	-505
V.A.%	-9,41%	-4,98%	0,76%	-2,68%

<sup>5</sup> La primera fila de cada tabla recoge los demandantes de empleo; la segunda (V.M.) la variación mensual absoluta; la tercera (V.M.%) la variación mensual relativa; la cuarta (V.A.) la variación anual; y la quinta (V.A.%) la variación anual relativa. Se sigue el mismo criterio en las sucesivas tablas de demandantes de empleo.



## PARO REGISTRADO, SEGÚN EL SECTOR DE ACTIVIDAD

HOMBRES	AGRICULTURA	INDUSTRIA	CONSTRUCCIÓN	SERVICIOS	SIN EMPLEO ANTERIOR	TOTAL
PARO	386	539	593	2931	450	4899
V.M.	8	25	23	39	22	117
V.M.%	2,12%	4,86%	4,04%	1,35%	5,14%	2,45%
V.A.	-9	-28	-42	-340	-31	-450
V.A.%	-2,28%	-4,94%	-6,61%	-10,39%	-6,44%	-8,41%

MUJERES	AGRICULTURA	INDUSTRIA	CONSTRUCCIÓN	SERVICIOS	SIN EMPLEO ANTERIOR	TOTAL
PARO	222	614	164	6852	967	8819
V.M.	8	6	2	142	10	168
V.M.%	3,74%	0,99%	1,23%	2,12%	1,04%	1,94%
V.A.	-21	-29	7	-36	-108	-187
V.A.%	-8,64%	-4,51%	4,46%	-0,52%	-10,05%	-2,08%

TOTAL	AGRICULTURA	INDUSTRIA	CONSTRUCCIÓN	SERVICIOS	SIN EMPLEO ANTERIOR	TOTAL
PARO	608	1153	757	9783	1417	13718
V.M.	16	31	25	181	32	285
V.M.%	2,70%	2,76%	3,42%	1,89%	2,31%	2,12%
V.A.	-30	-57	-35	-376	-139	-637
V.A.%	-4,70%	-4,71%	-4,42%	-3,70%	-8,93%	-4,44%



## DEMANDANTES DE EMPLEO, SEGÚN EL SECTOR DE ACTIVIDAD

HOMBRES	AGRICULTURA	INDUSTRIA	CONSTRUCCIÓN	SERVICIOS	SIN EMPLEO ANTERIOR	TOTAL
DEMAND.	571	707	705	4084	628	6695
V.M.	38	18	14	68	8	146
V.M.%	7,13%	2,61%	2,03%	1,69%	1,29%	2,23%
V.A.	7	-35	-74	-304	-73	-479
V.A.%	1,24%	-4,72%	-9,50%	-6,93%	-10,41%	-6,68%

MUJERES	AGRICULTURA	INDUSTRIA	CONSTRUCCIÓN	SERVICIOS	SIN EMPLEO ANTERIOR	TOTAL
DEMAND.	307	753	191	9183	1211	11645
V.M.	22	13	-1	126	-1	159
V.M.%	7,72%	1,76%	-0,52%	1,39%	-0,08%	1,38%
V.A.	8	-5	4	89	-122	-26
V.A.%	2,68%	-0,66%	2,14%	0,98%	-9,15%	-0,22%

TOTAL	AGRICULTURA	INDUSTRIA	CONSTRUCCIÓN	SERVICIOS	SIN EMPLEO ANTERIOR	TOTAL
DEMAND.	878	1460	896	13267	1839	18340
V.M.	60	31	13	194	7	305
V.M.%	7,33%	2,17%	1,47%	1,48%	0,38%	1,69%
V.A.	15	-40	-70	-215	-195	-505
V.A.%	1,74%	-2,67%	-7,25%	-1,59%	-9,59%	-2,68%



PARO REGISTRADO, SEGÚN EL NIVEL DE ESTUDIOS<sup>6</sup>

HOMBRES	(1)	(2)	(3)	(4)	(5)	(6)	(7)	(8)	(9)	(10)	(11)	(12)	(13)	TOTAL
PARO	34	1663	99	1800	6	579	0	244	0	311	1	2	160	4899
V.M.	-3	14	2	65	-2	20	0	8	0	-1	0	0	14	117
V.M.%	-8,11%	0,85%	2,06%	3,75%	-25,00%	3,58%	0,00%	3,39%	0,00%	-0,32%	0,00%	0,00%	9,59%	2,45%
V.A.	-1	-131	-15	-180	0	-24	0	-55	0	-58	0	0	14	-450
V.A.%	-2,86%	-7,30%	-13,16%	-9,09%	0,00%	-3,98%	0,00%	-18,39%	0,00%	-15,72%	0,00%	0,00%	9,59%	-8,41%

MUJERES	(1)	(2)	(3)	(4)	(5)	(6)	(7)	(8)	(9)	(10)	(11)	(12)	(13)	TOTAL
PARO	64	2597	155	2899	2	1260	3	513	2	954	1	11	358	8819
V.M.	0	17	11	43	1	32	0	15	0	30	-1	2	18	168
V.M.%	0,00%	0,66%	7,64%	1,51%	100,00%	2,61%	0,00%	3,01%	0,00%	3,25%	-50,00%	22,22%	5,29%	1,94%
V.A.	-16	-178	17	-27	-2	28	0	-3	2	-18	-3	2	11	-187
V.A.%	-20,00%	-6,41%	12,32%	-0,92%	-50,00%	2,27%	0,00%	-0,58%	200,00%	-1,85%	-75,00%	22,22%	3,17%	-2,08%

TOTAL	(1)	(2)	(3)	(4)	(5)	(6)	(7)	(8)	(9)	(10)	(11)	(12)	(13)	TOTAL
PARO	98	4260	254	4699	8	1839	3	757	2	1265	2	13	518	13718
V.M.	-3	31	13	108	-1	52	0	23	0	29	-1	2	32	285
V.M.%	-2,97%	0,73%	5,39%	2,35%	-11,11%	2,91%	0,00%	3,13%	0,00%	2,35%	-33,33%	18,18%	6,58%	2,12%
V.A.	-17	-309	2	-207	-2	4	0	-58	2	-76	-3	2	25	-637
V.A.%	-14,78%	-6,76%	0,79%	-4,22%	-20,00%	0,22%	0,00%	-7,12%	200,00%	-5,67%	-60,00%	18,18%	5,07%	-4,44%

<sup>6</sup> Leyenda del nivel de estudios:

- |                                 |                                 |  |
|---------------------------------|---------------------------------|--|
| (1) ANALFABETOS                 | (5) FP TIT. 1ª ETAPA            | (9) OTRAS ENSEÑANZAS CON BACHILLER     |
| (2) EDUCACIÓN PRIMARIA          | (6) SEGUNDA ETAPA DE SECUNDARIA | (10) ENSEÑANZA UNIVERSITARIA           |
| (3) FP SIN TITULACIÓN           | (7) FP TIT. 2ª ETAPA            | (11) ESPECIALIZACIÓN PROFESIONAL       |
| (4) PRIMERA ETAPA DE SECUNDARIA | (8) FP SUPERIOR                 | (12) ENSEÑANZA UNIVERSITARIA 3er CICLO |
|                                 |                                 | (13) SIN ASIGNAR                       |



## DEMANDANTES DE EMPLEO, SEGÚN EL NIVEL DE ESTUDIOS<sup>7</sup>

HOMBRES	(1)	(2)	(3)	(4)	(5)	(6)	(7)	(8)	(9)	(10)	(11)	(12)	(13)	TOTAL
DEMAND.	52	2243	142	2364	7	839	0	336	0	465	2	4	241	6695
V.M.	-1	46	2	79	-2	17	0	4	0	-1	0	0	2	146
V.M.%	-1,89%	2,09%	1,43%	3,46%	-22,22%	2,07%	0,00%	1,20%	0,00%	-0,21%	0,00%	0,00%	0,84%	2,23%
V.A.	-7	-124	-15	-180	0	-30	0	-76	0	-68	0	2	19	-479
V.A.%	-11,86%	-5,24%	-9,55%	-7,08%	0,00%	-3,45%	0,00%	-18,45%	0,00%	-12,76%	0,00%	100,00%	8,56%	-6,68%

MUJERES	(1)	(2)	(3)	(4)	(5)	(6)	(7)	(8)	(9)	(10)	(11)	(12)	(13)	TOTAL
DEMAND.	78	3232	194	3760	3	1799	3	738	3	1295	8	16	516	11645
V.M.	4	31	11	63	1	-7	0	22	0	14	-1	3	18	159
V.M.%	5,41%	0,97%	6,01%	1,70%	50,00%	-0,39%	0,00%	3,07%	0,00%	1,09%	-11,11%	23,08%	3,61%	1,38%
V.A.	-6	-152	22	72	-3	59	0	10	1	-55	1	3	22	-26
V.A.%	-7,14%	-4,49%	12,79%	1,95%	-50,00%	3,39%	0,00%	1,37%	50,00%	-4,07%	14,29%	23,08%	4,45%	-0,22%

TOTAL	(1)	(2)	(3)	(4)	(5)	(6)	(7)	(8)	(9)	(10)	(11)	(12)	(13)	TOTAL
DEMAND.	130	5475	336	6124	10	2638	3	1074	3	1760	10	20	757	18340
V.M.	3	77	13	142	-1	10	0	26	0	13	-1	3	20	305
V.M.%	2,36%	1,43%	4,02%	2,37%	-9,09%	0,38%	0,00%	2,48%	0,00%	0,74%	-9,09%	17,65%	2,71%	1,69%
V.A.	-13	-276	7	-108	-3	29	0	-66	1	-123	1	5	41	-505
V.A.%	-9,09%	-4,80%	2,13%	-1,73%	-23,08%	1,11%	0,00%	-5,79%	50,00%	-6,53%	11,11%	33,33%	5,73%	-2,68%

<sup>7</sup> Leyenda del nivel de estudios:

- |                                 |                                 |  |
|---------------------------------|---------------------------------|--|
| (1) ANALFABETOS                 | (5) FP TIT. 1ª ETAPA            | (9) OTRAS ENSEÑANZAS CON BACHILLER     |
| (2) EDUCACIÓN PRIMARIA          | (6) SEGUNDA ETAPA DE SECUNDARIA | (10) ENSEÑANZA UNIVERSITARIA           |
| (3) FP SIN TITULACIÓN           | (7) FP TIT. 2ª ETAPA            | (11) ESPECIALIZACIÓN PROFESIONAL       |
| (4) PRIMERA ETAPA DE SECUNDARIA | (8) FP SUPERIOR                 | (12) ENSEÑANZA UNIVERSITARIA 3er CICLO |
|                                 |                                 | (13) SIN ASIGNAR                       |



## PARO REGISTRADO, SEGÚN EL GRUPO DE OCUPACIÓN<sup>8</sup>

HOMBRES	(1)	(2)	(3)	(4)	(5)	(6)	(7)	(8)	(9)	(10)	(11)	TOTAL
PARO	50	453	424	318	738	136	1154	390	1232	4	0	4899
V.M.	-1	4	9	1	21	12	26	6	40	-1	0	117
V.M.%	-1,96%	0,89%	2,17%	0,32%	2,93%	9,68%	2,30%	1,56%	3,36%	-20,00%	0,00%	2,45%
V.A.	-9	-67	-95	-29	-30	2	-107	-49	-66	0	0	-450
V.A.%	-15,25%	-12,88%	-18,30%	-8,36%	-3,91%	1,49%	-8,49%	-11,16%	-5,08%	0,00%	0,00%	-8,41%

MUJERES	(1)	(2)	(3)	(4)	(5)	(6)	(7)	(8)	(9)	(10)	(11)	TOTAL
PARO	29	995	423	1120	3100	50	152	355	2595	0	0	8819
V.M.	5	37	19	19	73	0	-1	-4	20	0	0	168
V.M.%	20,83%	3,86%	4,70%	1,73%	2,41%	0,00%	-0,65%	-1,11%	0,78%	0,00%	0,00%	1,94%
V.A.	6	8	-20	-29	-35	-7	-11	-21	-78	0	0	-187
V.A.%	26,09%	0,81%	-4,51%	-2,52%	-1,12%	-12,28%	-6,75%	-5,59%	-2,92%	0,00%	0,00%	-2,08%

TOTAL	(1)	(2)	(3)	(4)	(5)	(6)	(7)	(8)	(9)	(10)	(11)	TOTAL
PARO	79	1448	847	1438	3838	186	1306	745	3827	4	0	13718
V.M.	4	41	28	20	94	12	25	2	60	-1	0	285
V.M.%	5,33%	2,91%	3,42%	1,41%	2,51%	6,90%	1,95%	0,27%	1,59%	-20,00%	0,00%	2,12%
V.A.	-3	-59	-115	-58	-65	-5	-118	-70	-144	0	0	-637
V.A.%	-3,66%	-3,92%	-11,95%	-3,88%	-1,67%	-2,62%	-8,29%	-8,59%	-3,63%	0,00%	0,00%	-4,44%

<sup>8</sup> Leyenda del grupo de ocupación:

- (1) DIR.EMPRESAS Y ADMONES.P.B.
- (2) TEC.PROF.CIENT. E INTELECT.
- (3) TÉCNICOS Y PROFESIONALES APOYO
- (4) EMPLEADOS DE TIPO ADMINISTRATIVO

- (5) TRAB.SERV.REST.PERSON.PROTE.VEND.
- (6) TRAB.CUALIF.AGRICULTURA Y PESCA
- (7) ARTES.TRAB.C.IND.MANUF.CONSUMIN.
- (8) PERA.INSTA.MAQU.Y MONTADORES

- (9) TRABAJADORES NO CUALIFICADOS
- (10) FUERZAS ARMADAS
- (11) SIN ASIGNAR





## DEMANDANTES DE EMPLEO, SEGÚN EL GRUPO DE OCUPACIÓN<sup>9</sup>

HOMBRES	(1)	(2)	(3)	(4)	(5)	(6)	(7)	(8)	(9)	(10)	(11)	TOTAL
DEMAND.	68	677	599	530	1047	190	1419	516	1643	6	0	6695
V.M.	0	2	7	4	20	12	23	5	75	-2	0	146
V.M.%	0,00%	0,30%	1,18%	0,76%	1,95%	6,74%	1,65%	0,98%	4,78%	-25,00%	0,00%	2,23%
V.A.	-14	-71	-105	-33	-6	15	-159	-71	-34	-1	0	-479
V.A.%	-17,07%	-9,49%	-14,91%	-5,86%	-0,57%	8,57%	-10,08%	-12,10%	-2,03%	-14,29%	0,00%	-6,68%

MUJERES	(1)	(2)	(3)	(4)	(5)	(6)	(7)	(8)	(9)	(10)	(11)	TOTAL
DEMAND.	38	1423	592	1557	4067	68	200	429	3270	1	0	11645
V.M.	3	36	17	4	57	-1	-1	2	43	-1	0	159
V.M.%	8,57%	2,60%	2,96%	0,26%	1,42%	-1,45%	-0,50%	0,47%	1,33%	-50,00%	0,00%	1,38%
V.A.	2	6	-9	-26	-19	1	-10	-7	36	0	0	-26
V.A.%	5,56%	0,42%	-1,50%	-1,64%	-0,47%	1,49%	-4,76%	-1,61%	1,11%	0,00%	0,00%	-0,22%

TOTAL	(1)	(2)	(3)	(4)	(5)	(6)	(7)	(8)	(9)	(10)	(11)	TOTAL
DEMAND.	106	2100	1191	2087	5114	258	1619	945	4913	7	0	18340
V.M.	3	38	24	8	77	11	22	7	118	-3	0	305
V.M.%	2,91%	1,84%	2,06%	0,38%	1,53%	4,45%	1,38%	0,75%	2,46%	-30,00%	0,00%	1,69%
V.A.	-12	-65	-114	-59	-25	16	-169	-78	2	-1	0	-505
V.A.%	-10,17%	-3,00%	-8,74%	-2,75%	-0,49%	6,61%	-9,45%	-7,62%	0,04%	-12,50%	0,00%	-2,68%

<sup>9</sup> Leyenda del grupo de ocupación:

- (1) DIR.EMPRESAS Y ADMONES.P.B.
- (2) TEC.PROF.CIENT. E INTELECT.
- (3) TÉCNICOS Y PROFESIONALES APOYO
- (4) EMPLEADOS DE TIPO ADMINISTRATIVO

- (5) TRAB.SERV.REST.PERSON.PROTE.VEND.
- (6) TRAB.CUALIF.AGRICULTURA Y PESCA
- (7) ARTES.TRAB.C.IND.MANUF.CONSUMIN.
- (8) PERA.INSTA.MAQU.Y MONTADORES

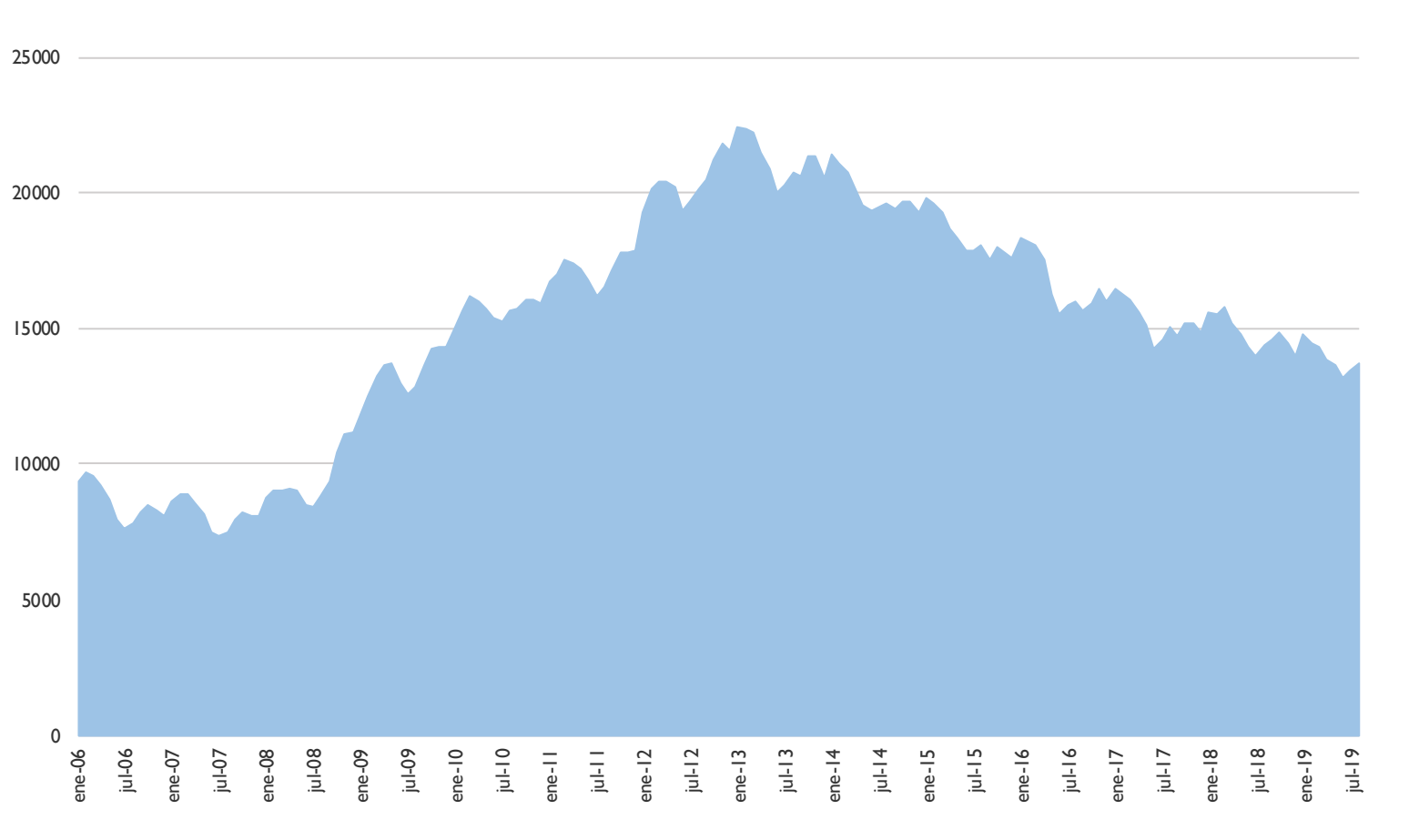
- (9) TRABAJADORES NO CUALIFICADOS
- (10) FUERZAS ARMADAS
- (11) SIN ASIGNAR



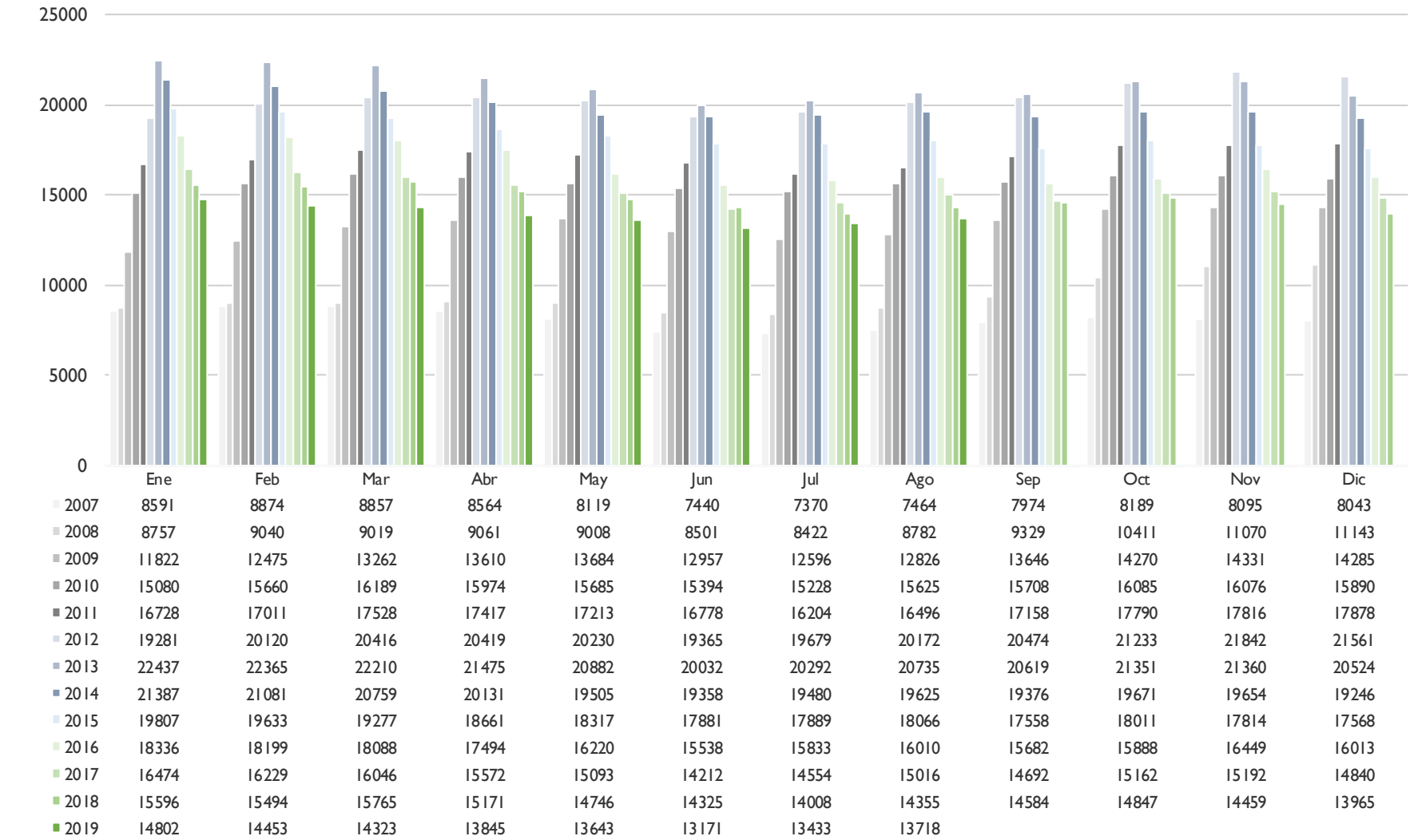
**ANEXO 4**

**GRÁFICOS DE EVOLUCIÓN DEL PARO REGISTRADO,  
MUNICIPIO DE ALBACETE**

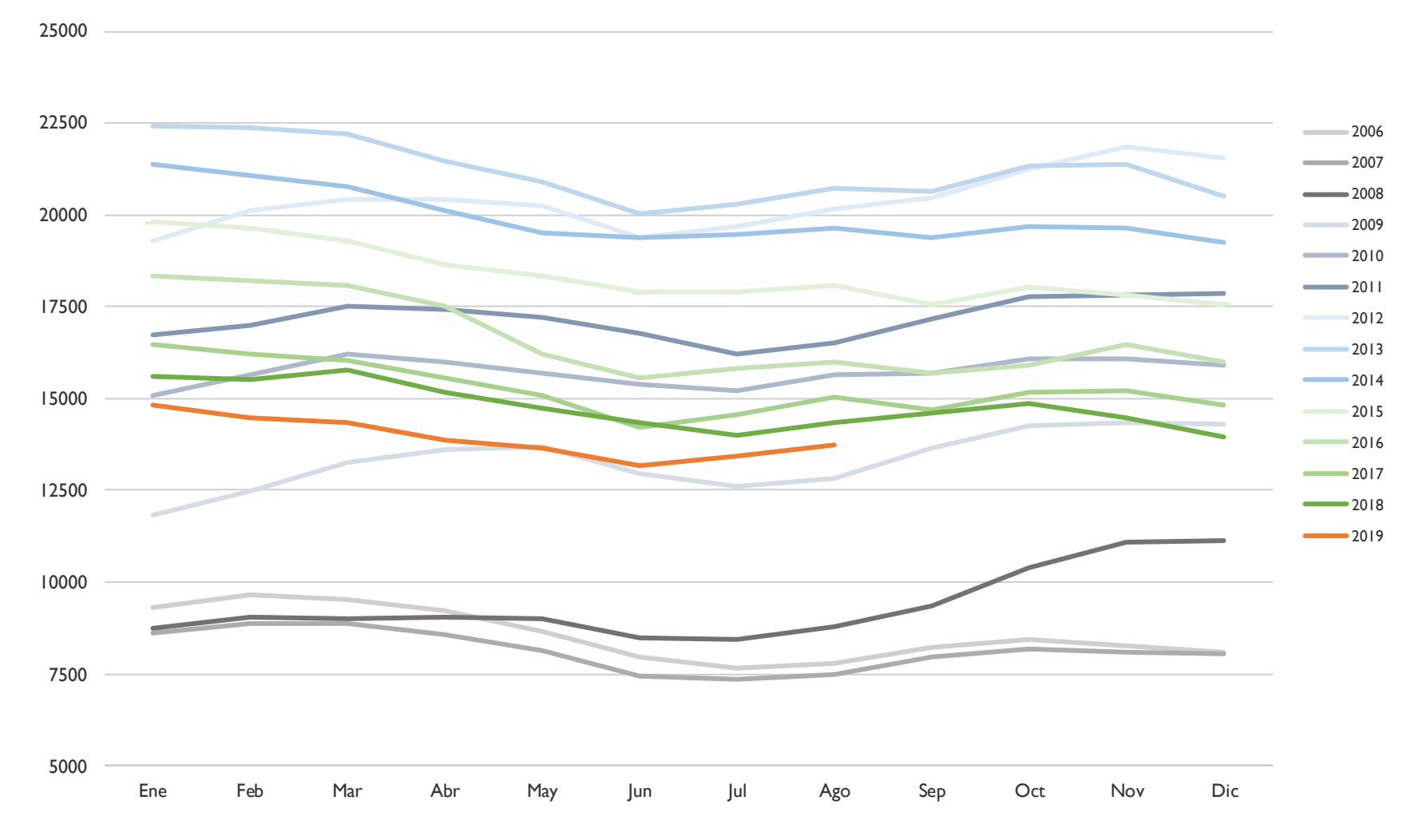
### EVOLUCIÓN PARO REGISTRADO – MUNICIPIO DE ALBACETE (I)



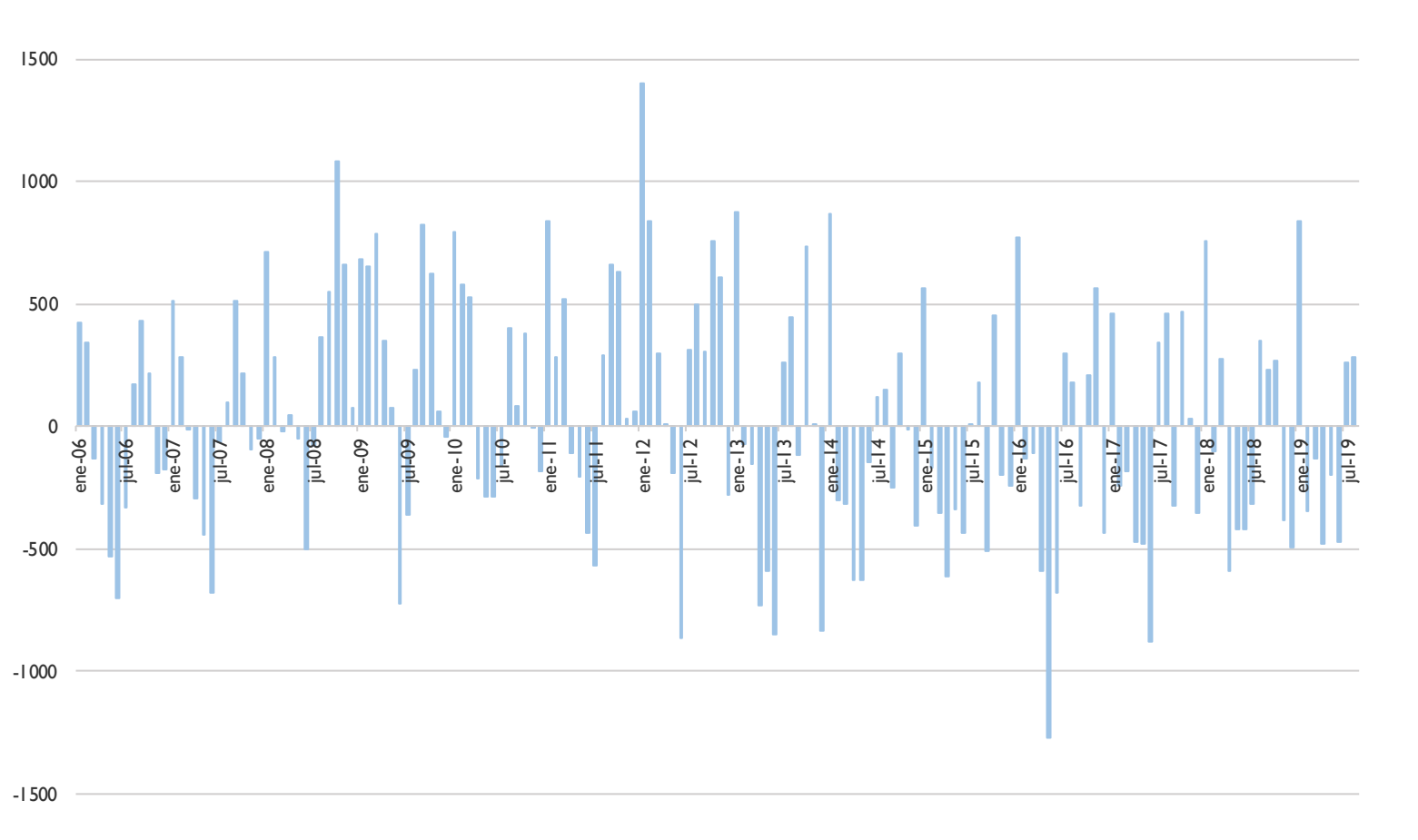
## EVOLUCIÓN PARO REGISTRADO – MUNICIPIO DE ALBACETE (2)



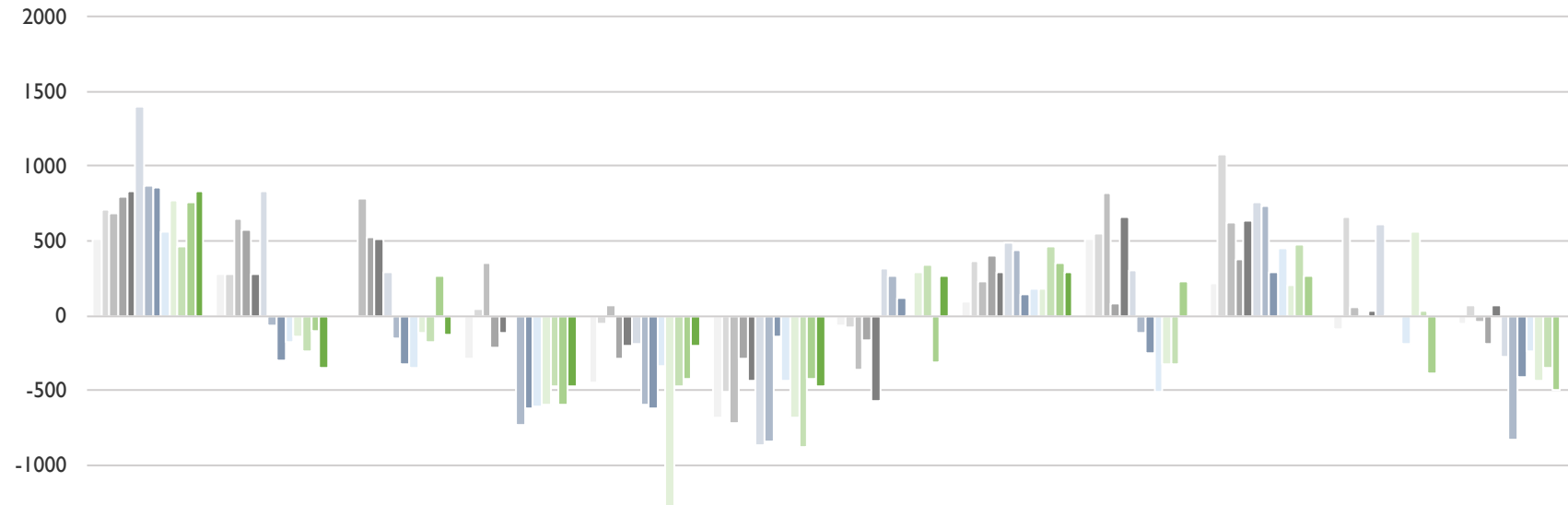
### EVOLUCIÓN PARO REGISTRADO – MUNICIPIO DE ALBACETE (3)



## EVOLUCIÓN DE LA VARIACIÓN MENSUAL DEL PARO REGISTRADO – MUNICIPIO DE ALBACETE (I)

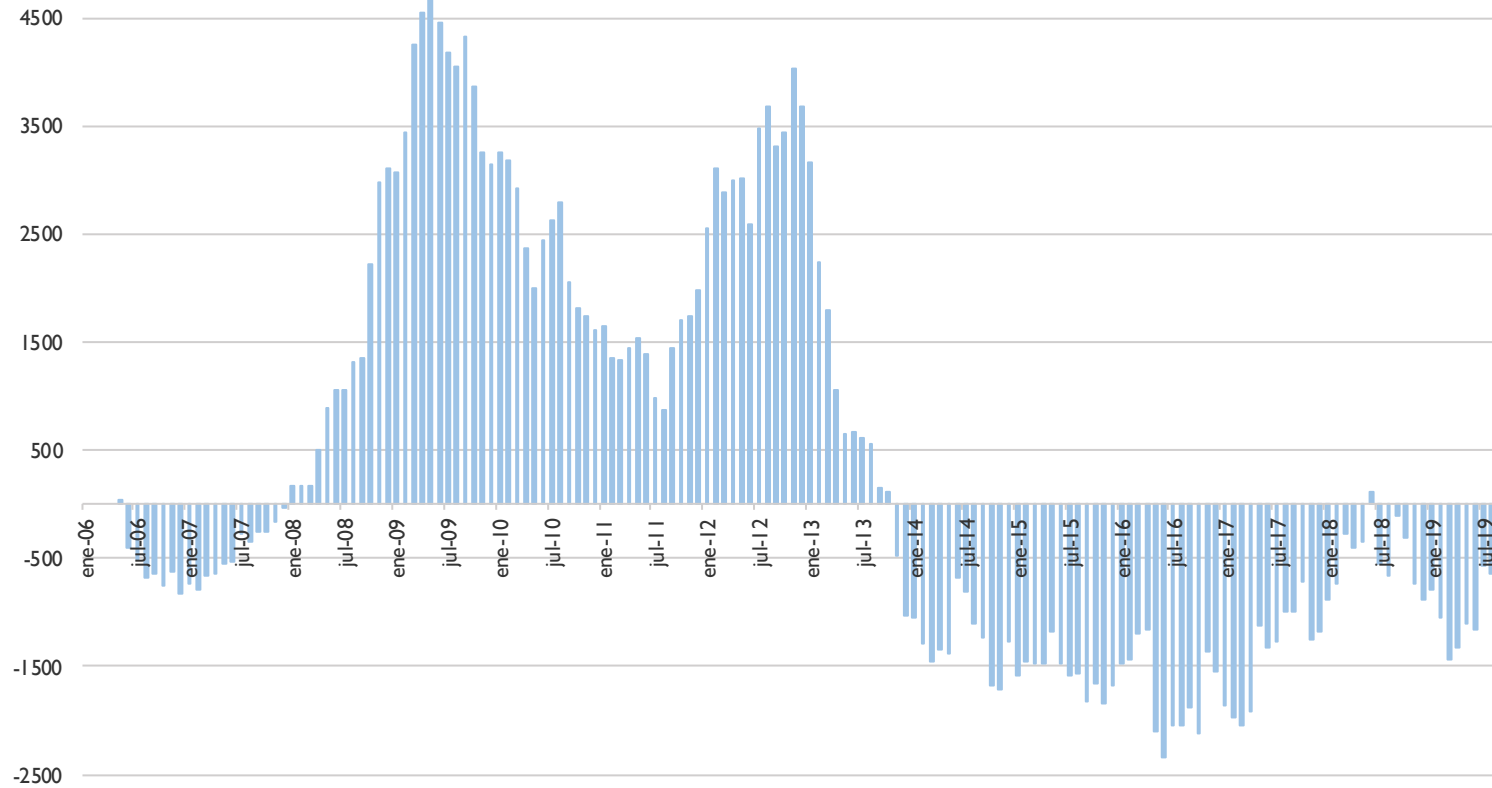


## EVOLUCIÓN DE LA VARIACIÓN MENSUAL DEL PARO REGISTRADO – MUNICIPIO DE ALBACETE (2)



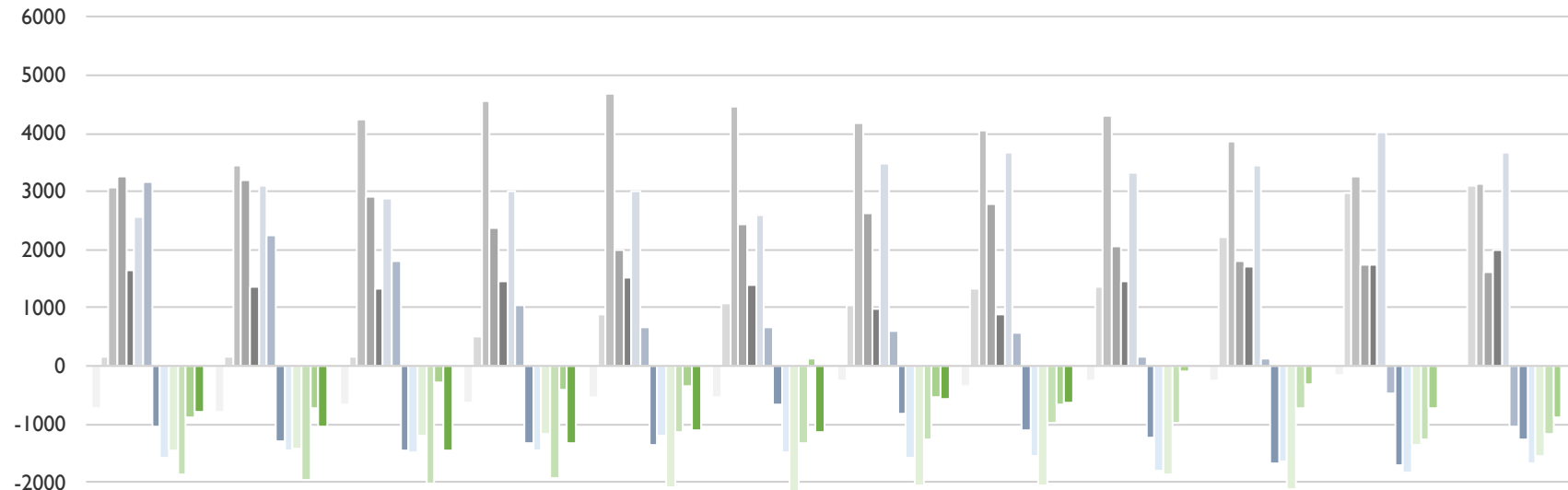
	Ene	Feb	Mar	Abr	May	Jun	Jul	Ago	Sep	Oct	Nov	Dic
2007	510	283	-17	-293	-445	-679	-70	94	510	215	-94	-52
2008	714	283	-21	42	-53	-507	-79	360	547	1082	659	73
2009	679	653	787	348	74	-727	-361	230	820	624	61	-46
2010	795	580	529	-215	-289	-291	-166	397	83	377	-9	-186
2011	838	283	517	-111	-204	-435	-574	292	662	632	26	62
2012	1403	839	296	3	-189	-865	314	493	302	759	609	-281
2013	876	-72	-155	-735	-593	-850	260	443	-116	732	9	-836
2014	863	-306	-322	-628	-626	-147	122	145	-249	295	-17	-408
2015	561	-174	-356	-616	-344	-436	8	177	-508	453	-197	-246
2016	768	-137	-111	-594	-1274	-682	295	177	-328	206	561	-436
2017	461	-245	-183	-474	-479	-881	342	462	-324	470	30	-352
2018	756	-102	271	-594	-425	-421	-317	347	229	263	-388	-494
2019	837	-349	-130	-478	-202	-472	262	285				

## EVOLUCIÓN DE LA VARIACIÓN ANUAL DEL PARO REGISTRADO – MUNICIPIO DE ALBACETE (1)



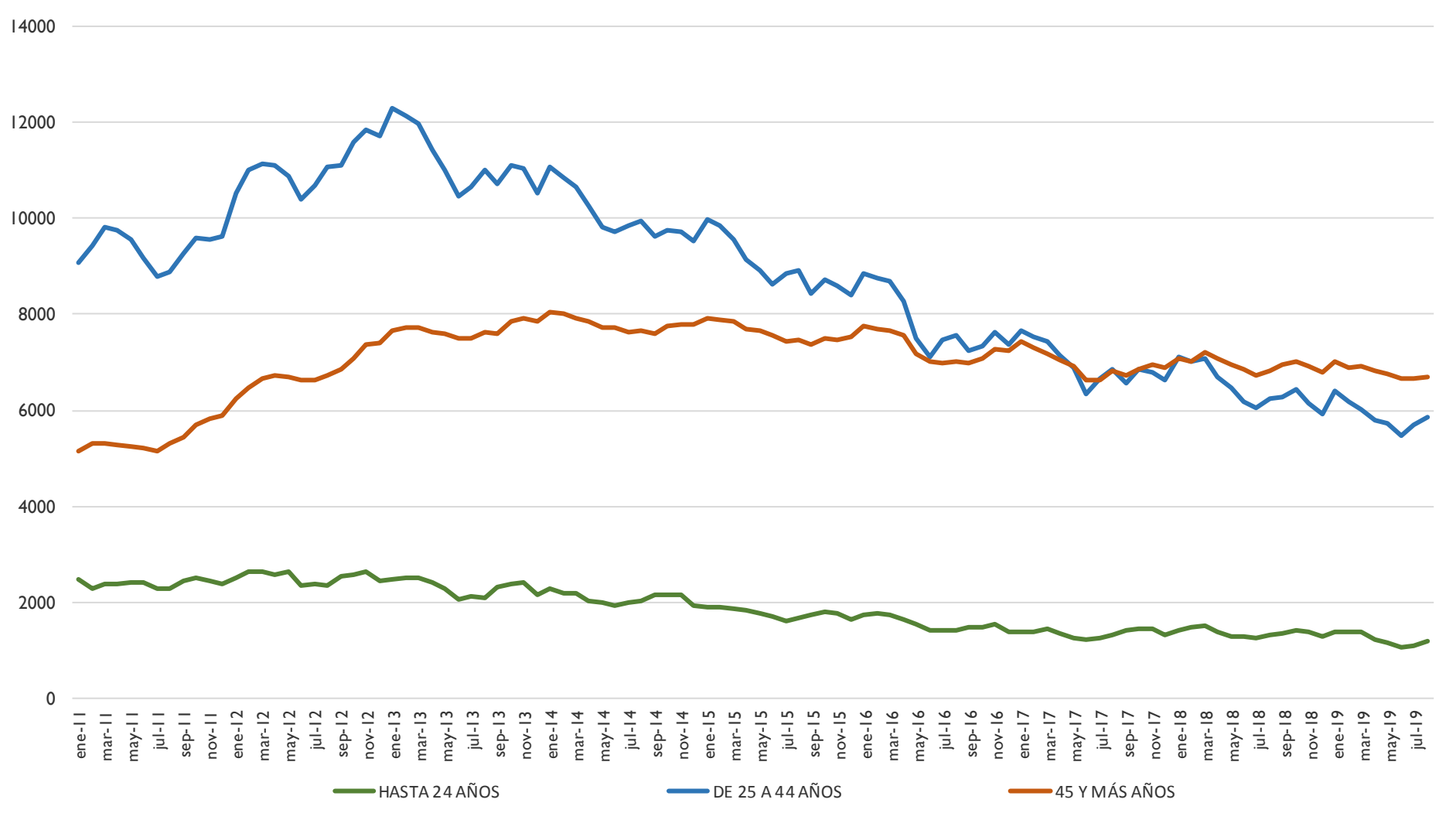


## EVOLUCIÓN DE LA VARIACIÓN ANUAL DEL PARO REGISTRADO – MUNICIPIO DE ALBACETE (2)



	Ene	Feb	Mar	Abr	May	Jun	Jul	Ago	Sep	Oct	Nov	Dic
2007	-731	-786	-669	-640	-551	-529	-267	-341	-259	-258	-162	-38
2008	166	166	162	497	889	1061	1052	1318	1355	2222	2975	3100
2009	3065	3435	4243	4549	4676	4456	4174	4044	4317	3859	3261	3142
2010	3258	3185	2927	2364	2001	2437	2632	2799	2062	1815	1745	1605
2011	1648	1351	1339	1443	1528	1384	976	871	1450	1705	1740	1988
2012	2553	3109	2888	3002	3017	2587	3475	3676	3316	3443	4026	3683
2013	3156	2245	1794	1056	652	667	613	563	145	118	-482	-1037
2014	-1050	-1284	-1451	-1344	-1377	-674	-812	-1110	-1243	-1680	-1706	-1278
2015	-1580	-1448	-1482	-1470	-1188	-1477	-1591	-1559	-1818	-1660	-1840	-1678
2016	-1471	-1434	-1189	-1167	-2097	-2343	-2056	-2056	-1876	-2123	-1365	-1555
2017	-1862	-1970	-2042	-1922	-1127	-1326	-1279	-994	-990	-726	-1257	-1173
2018	-878	-735	-281	-401	-347	113	-546	-661	-108	-315	-733	-875
2019	-794	-1041	-1442	-1326	-1103	-1154	-575	-637				

## EVOLUCIÓN DEL PARO REGISTRADO POR GRUPOS DE EDAD – MUNICIPIO DE ALBACETE



## EVOLUCIÓN DEL PARO REGISTRADO POR GRUPOS DE EDAD Y SEXO – MUNICIPIO DE ALBACETE

