



OBSERVATORIO DE EMPLEO Y ACTIVIDAD ECONÓMICA

TERMÓMETRO DE EMPLEO

DEMANDANTES DE EMPLEO,
PARO Y CONTRATOS REGISTRADOS
MUNICIPIO DE ALBACETE

JUNIO 2019



AYUNTAMIENTO DE ALBACETE
Servicio de Empleo y Promoción Económica

TERMÓMETRO DE EMPLEO¹

El mes de junio de 2019 registra un total de 13.171 personas en paro en el municipio de Albacete, con un descenso del 3,46% respecto al mes anterior.

El mes de junio de 2019 registra un total de 13.171 personas en paro en el municipio de Albacete; de ellas, 4.654 son hombres y 8.547 mujeres. Estos datos se pueden contrastar con el último gráfico de este documento, en el que se muestra como el paro afecta más a las mujeres, especialmente de 25 y más años y de 45 y más años.

Las variaciones con respecto al mes anterior experimentaron un descenso del 3,46% en el total de paro registrado (-472), con una caída del 4,71% para los hombres (-230) y del 2,42% en las mujeres (-212).

Las variaciones con respecto al mismo mes del año anterior experimentaron un descenso del 8,06% en las cifras de paro (-1.154), con una caída del 12,24% (-649) en el caso de los hombres, y del 5,26% (-475) en las mujeres.

Por sectores de actividad, el mes de junio arroja un total de 577 personas en paro en agricultura, 1.117 en industria, 736 en construcción, 9.376 en servicios, y 1.365 sin empleo anterior.

La evolución mensual del paro baja en todos los sectores: agricultura (-4,31%; -26), industria (-3,29%; -38), construcción (-1,74%; -13), servicios (-3,18%; -308) y en el colectivo sin empleo anterior (-5,99%; -87).

Por otra parte, la evolución del paro con respecto al mismo mes del año anterior también baja en todos los sectores: agricultura (-2,70%; -16), industria (-5,82%; -69), construcción (-7,42%; -59), servicios (-7,76%; -789) y en el colectivo sin empleo anterior (-13,93%; -221).

El descenso del paro local de este mes (-3,46%) es mayor que el registrado en el resto de ámbitos analizados: provincial (-2,55%), regional (-2,28%) y nacional (-2,07%).

¹ Fuente: Elaboración propia a partir de datos del Servicio de Estadística de Castilla-La Mancha (www.ies.jccm.es), www.sepe.es, y del Servicio Periférico de Empleo de la JCCM en Albacete.



El número de contratos registrados en junio de 2019 es de 12.048, lo que supone un aumento del 23,56% en las contrataciones con respecto al mes anterior.

En total se realizaron 12.048 contratos en Albacete, de los que 7.427 fueron a hombres, y 4.621 a mujeres. El número de contratos indefinidos realizados en este periodo ha sido de 1.394, frente a 10.654 temporales.

La evolución de la contratación ha experimentado un aumento del 23,56% (+2.297) con respecto al mes anterior; en el caso de los hombres se ha registrado un aumento del 26,96% (+1.577), y del 18,46% (+720) en las mujeres. Por otra parte, los contratos indefinidos han registrado un aumento mensual del 74,03% (+593).

Comparando las cifras con el mismo mes del año anterior observamos un aumento en el número de contrataciones del 4,09% (+473), con una subida del 5,83% (+409) para los varones, y del 1,40% (+64) para las mujeres. El número de contratos indefinidos realizados es un 0,43% (+6) mayor que en el mismo mes del año anterior.

Por sectores de actividad, se realizaron 4.770 contrataciones en la agricultura, 395 en industria, 399 en construcción, y 6.484 en los servicios. Lo que supone aumentos de la contratación con respecto al mes anterior en agricultura (+81,65%; +2.144) y en servicios (+3,04%; +191) y descensos en industria (-2,47%; -10) y construcción (-6,56%; -28).

La evolución de la contratación con respecto al mismo mes del año anterior disminuye en la industria (-18,39%; -89) y aumenta en el resto de sectores: agricultura (+11,53%; +493), construcción (+9,02%; +33) y servicios (+0,56%; +36).

La contratación en el municipio de Albacete ha subido este mes (+23,56%) más que en el ámbito provincial (+20,58%) y regional (+13,19%), y contrasta con el descenso nacional (-3,21%).

Los contratos indefinidos realizados tienen un peso del 11,57% sobre el total de la contratación local de este mes, menor que el dato provincial (13,90%), pero mayor que el regional (8,68%) y el nacional (8,67%).

Hay un total de 17.580 demandantes de empleo, con un descenso del 1,90% sobre el mes anterior.

El número de demandantes de empleo en la ciudad de Albacete durante el mes de junio de 2019 asciende a 17.580, siendo 6.495 hombres y 11.085 mujeres.

El paro registrado en este mismo período supone el 74,92% del total de demandantes de empleo, con diferencias según sexos: 71,66% en hombres, y 76,83% en mujeres.

La cifra de demandantes de empleo disminuye (-1,90%; -341) con respecto al mes anterior, con una caída del 3,78% para los varones (-255) y del 0,77% en las mujeres (-86).

La variación de los demandantes de empleo con respecto al mismo mes del año anterior ha experimentado un descenso medio del 6,38% (-1.199), con una caída del 9,08% para los hombres (-649) y del 4,73% para las mujeres (-550).

El descenso relativo de demandantes de empleo de este mes está directamente relacionado con el descenso relativo del paro registrado. En ambos casos el descenso es mayor en el grupo de los hombres.

El paro registrado baja con respecto al mes anterior, principalmente, en los siguientes colectivos:

En los hombres, por edad, baja en todos los grupos de 20 años y más (-230) [se mantiene en los menores de 20 años];

- según el sector de actividad, baja en todos: agricultura (-8), industria (-32), construcción (-10), servicios (-147) y en el colectivo sin empleo anterior (-33);
- según el nivel de estudios, baja en el grupo con educación primaria (-88), en primera (-53) y segunda (-41) etapa de educación secundaria, programas de formación profesional sin titulación (-16), formación profesional superior (-16), enseñanza universitaria (-8) y en enseñanza universitaria de tercer ciclo (-1);
- según el grupo de ocupación, baja en técnicos y profesionales científicos e intelectuales (-18), técnicos y profesionales de apoyo (-26), empleados de tipo administrativo (-6), trabajadores de servicios de restauración, personales, protección y vendedores de los comercios (-32), artesanos y trabajadores cualificados de las industrias manufactureras, la construcción, y la minería -excepto los operadores de instalaciones y maquinaria-, trabajadores cualificados de las industrias extractivas, de la metalurgia, la construcción de maquinaria y asimilados, trabajadores cualificados de industrias de artes gráficas, textil y de la confección, de la elaboración de alimentos, ebanistas, artesanos y otros asimilados (-42), operadores y montadores de instalaciones y maquinaria fija y conductores y operadores de maquinaria móvil (-38), y trabajadores no cualificados (-69).

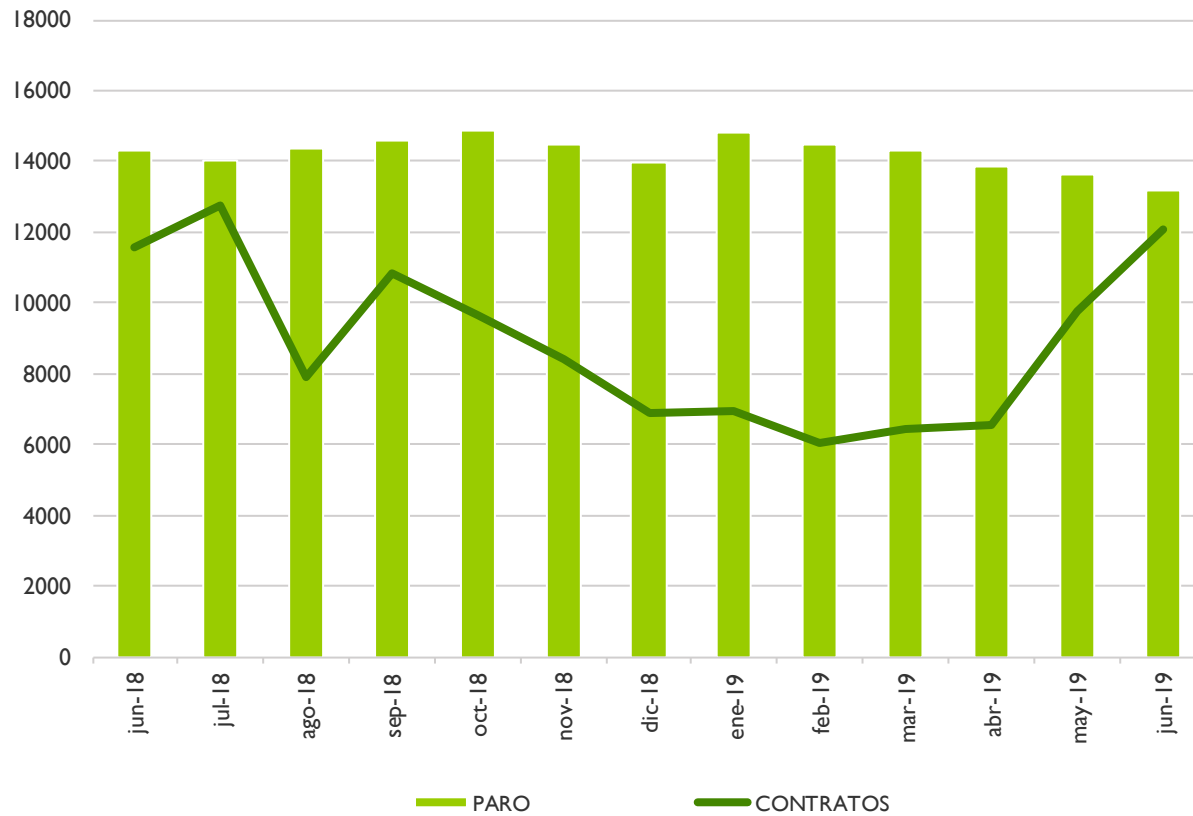
En las mujeres, por edad, baja en los grupos entre 20 y 59 años (-251);

- según el sector de actividad, baja en todos: agricultura (-18), industria (-6), construcción (-3), servicios (-161) y en el colectivo sin empleo anterior (-54);
- según el nivel de estudios, baja en el grupo sin estudios (-7), en educación primaria (-81), en primera (-22) y segunda (-46) etapa de educación secundaria, formación profesional superior (-44) y en enseñanza universitaria (-13);
- según el grupo de ocupación, baja en técnicas y profesionales científicas e intelectuales (-36), técnicas y profesionales de apoyo (-16), empleadas de tipo administrativo (-16), trabajadoras de servicios de restauración, personales, protección y vendedoras de los comercios (-140), trabajadoras cualificadas en la agricultura (-2) y artesanas y trabajadoras cualificadas de las industrias manufactureras, la construcción, y la minería -excepto las operadoras de instalaciones y maquinaria-, trabajadoras cualificadas de las industrias extractivas, de la metalurgia, la construcción de maquinaria y asimilados, trabajadoras cualificadas de industrias de artes gráficas, textil y de la confección, de la elaboración de alimentos, ebanistas, artesanas y otros asimilados (-2), trabajadoras no cualificadas (-39) y en las fuerzas armadas (-1).

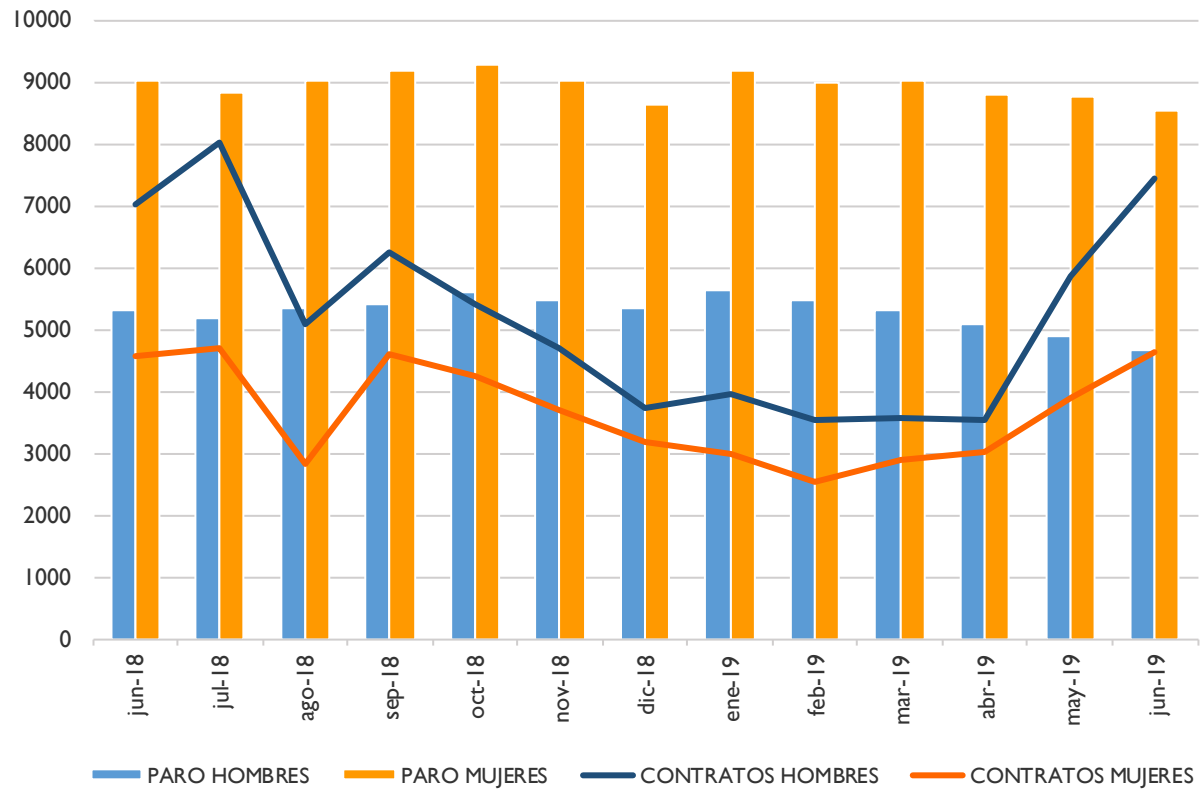
ANEXO I

**PARO REGISTRADO Y CONTRATOS, LOCAL
GRÁFICOS DE EVOLUCIÓN MENSUAL**

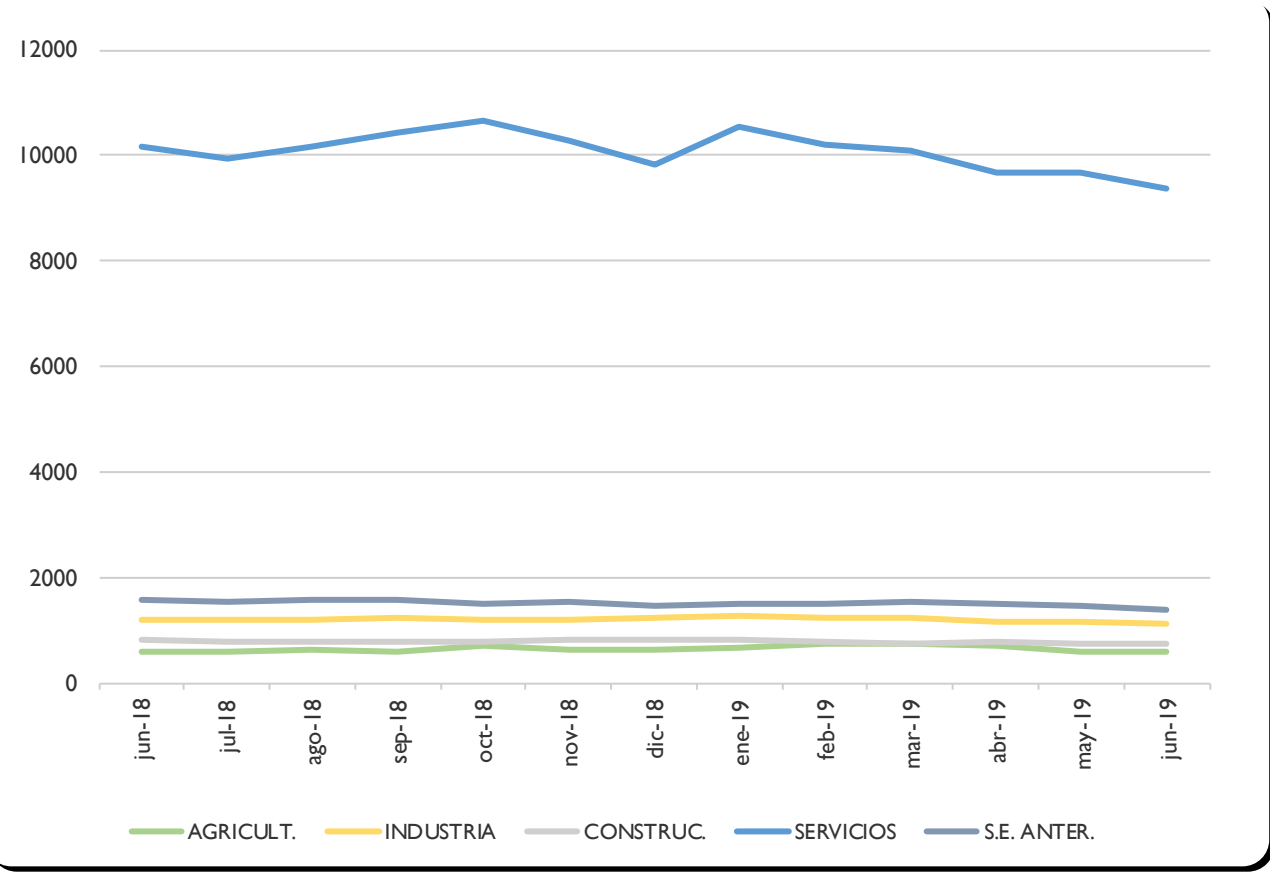
EVOLUCIÓN MENSUAL - PARO Y CONTRATOS REGISTRADOS



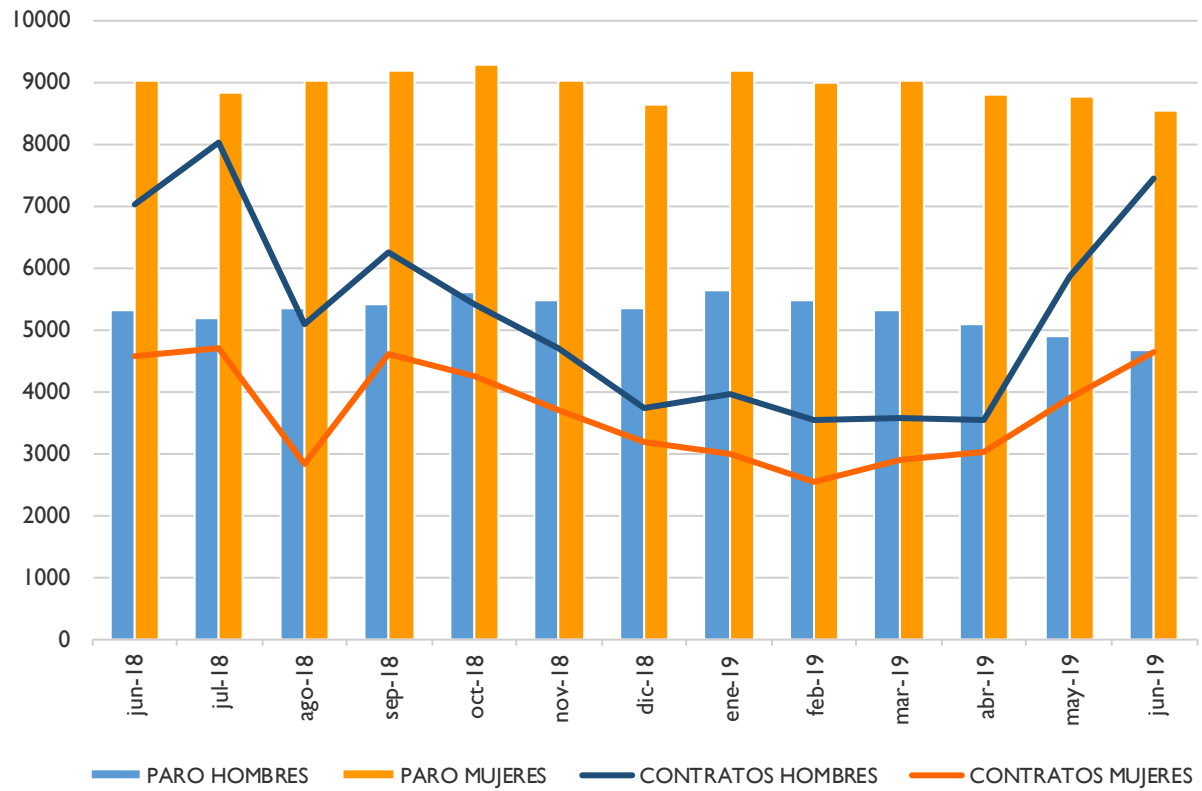
EVOLUCIÓN MENSUAL - PARO Y CONTRATOS REGISTRADOS, SEGÚN SEXO



EVOLUCIÓN MENSUAL - PARO REGISTRADO, SEGÚN SECTOR DE ACTIVIDAD



EVOLUCIÓN MENSUAL - CONTRATOS REGISTRADOS, SEGÚN SECTOR DE ACTIVIDAD



ANEXO 2

**PARO Y CONTRATOS REGISTRADOS,
COMPARATIVA GEOGRÁFICA DE LA VARIACIÓN MENSUAL E INTERANUAL**

PARO REGISTRADO,
COMPARATIVA GEOGRÁFICA DE LA VARIACIÓN MENSUAL E INTERANUAL, SEGÚN SEXO

	VARIACIÓN				
	TOTAL	MES ANTERIOR		INTERANUAL	
	paro	absoluta	relativa	absoluta	relativa
Municipio de Albacete	13171	-472	-3,46%	-1154	-8,06%
Provincia de Albacete	31689	-829	-2,55%	-2273	-6,69%
Castilla-La Mancha	163325	-3812	-2,28%	-9765	-5,64%
España	3015686	-63805	-2,07%	-146476	-4,63%

	VARIACIÓN				
	HOMBRES	MES ANTERIOR		INTERANUAL	
	paro	absoluta	relativa	absoluta	relativa
Municipio de Albacete	4654	-230	-4,71%	-649	-12,24%
Provincia de Albacete	10602	-290	-2,66%	-1177	-9,99%
Castilla-La Mancha	57187	-1427	-2,43%	-4918	-7,92%
España	1218056	-32756	-2,62%	-77296	-5,97%

	VARIACIÓN				
	MUJERES	MES ANTERIOR		INTERANUAL	
	paro	absoluta	relativa	absoluta	relativa
Municipio de Albacete	8547	-212	-2,42%	-475	-5,26%
Provincia de Albacete	21087	-539	-2,49%	-1096	-4,94%
Castilla-La Mancha	106138	-2385	-2,20%	-4847	-4,37%
España	1797630	-31049	-1,70%	-69180	-3,71%



PARO REGISTRADO,
COMPARATIVA GEOGRÁFICA DE LA VARIACIÓN MENSUAL E INTERANUAL, SEGÚN SECTOR DE ACTIVIDAD

	VARIACIÓN				
	AGRICULTURA	MES ANTERIOR		INTERANUAL	
		paro	absoluta	relativa	absoluta
Municipio de Albacete	577	-26	-4,31%	-16	-2,70%
Provincia de Albacete	2622	-25	-0,94%	-293	-10,05%
Castilla-La Mancha	13343	-262	-1,93%	-943	-6,60%
España	147853	5815	4,09%	-5949	-3,87%

	VARIACIÓN				
	CONSTRUCCIÓN	MES ANTERIOR		INTERANUAL	
		paro	absoluta	relativa	absoluta
Municipio de Albacete	736	-13	-1,74%	-59	-7,42%
Provincia de Albacete	1927	-50	-2,53%	-431	-18,28%
Castilla-La Mancha	11615	-114	-0,97%	-1500	-11,44%
España	248504	-4066	-1,61%	-23858	-8,76%

	VARIACIÓN				
	INDUSTRIA	MES ANTERIOR		INTERANUAL	
		paro	absoluta	relativa	absoluta
Municipio de Albacete	1117	-38	-3,29%	-69	-5,82%
Provincia de Albacete	3429	-139	-3,90%	-239	-6,52%
Castilla-La Mancha	15620	-619	-3,81%	-949	-5,73%
España	261663	-5808	-2,17%	-15604	-5,63%

	VARIACIÓN				
	SERVICIOS	MES ANTERIOR		INTERANUAL	
		paro	absoluta	relativa	absoluta
Municipio de Albacete	9376	-308	-3,18%	-789	-7,76%
Provincia de Albacete	21076	-545	-2,52%	-943	-4,28%
Castilla-La Mancha	109103	-2639	-2,36%	-4778	-4,20%
España	2089045	-51752	-2,42%	-82025	-3,78%

	VARIACIÓN				
	SIN EMPLEO ANTERIOR	MES ANTERIOR		INTERANUAL	
		paro	absoluta	relativa	absoluta
Municipio de Albacete	1365	-87	-5,99%	-221	-13,93%
Provincia de Albacete	2635	-70	-2,59%	-367	-12,23%
Castilla-La Mancha	13644	-178	-1,29%	-1595	-10,47%
España	268621	-7994	-2,89%	-19040	-6,62%

CONTRATOS REGISTRADOS,
COMPARATIVA GEOGRÁFICA SEGÚN TIPO DE CONTRATO

	TOTAL	INDEFINIDOS		TEMPORALES	
	contratos	absoluto	% s/total	absoluto	% s/total
Municipio de Albacete	12048	1394	11,57%	10654	88,43%
Provincia de Albacete	25828	3590	13,90%	22238	86,10%
Castilla-La Mancha	94023	8160	8,68%	85863	91,32%
España	2009011	174159	8,67%	1834852	91,33%

CONTRATOS REGISTRADOS,
COMPARATIVA GEOGRÁFICA DE LA VARIACIÓN MENSUAL E INTERANUAL, SEGÚN TIPO DE CONTRATO

	TOTAL	VARIACIÓN			
		MES ANTERIOR		INTERANUAL	
		contratos	absoluta	relativa	absoluta
Municipio de Albacete	12048	2297	23,56%	473	4,09%
Provincia de Albacete	25828	4409	20,58%	-379	-1,45%
Castilla-La Mancha	94023	10956	13,19%	-2651	-2,74%
España	2009011	-66730	-3,21%	-46751	-2,27%

	INDEFINIDOS	VARIACIÓN			
		MES ANTERIOR		INTERANUAL	
		contratos	absoluta	relativa	absoluta
Municipio de Albacete	1394	593	74,03%	6	0,43%
Provincia de Albacete	3590	1688	88,75%	-349	-8,86%
Castilla-La Mancha	8160	2097	34,59%	-538	-6,19%
España	174159	-10002	-5,43%	-18813	-9,75%

	TEMPORALES	VARIACIÓN			
		MES ANTERIOR		INTERANUAL	
		contratos	absoluta	relativa	absoluta
Municipio de Albacete	10654	1704	19,04%	467	4,58%
Provincia de Albacete	22238	2721	13,94%	-30	-0,13%
Castilla-La Mancha	85863	8859	11,50%	-2113	-2,40%
España	1834852	-56728	-3,00%	-27938	-1,50%



ANEXO 3

**TABLAS DE PARO REGISTRADO Y DEMANDANTES DE EMPLEO,
MUNICIPIO DE ALBACETE**



PARO REGISTRADO², SEGÚN LA EDAD

HOMBRES	< 20	20 - 24	25 - 29	30 - 34	35 - 39	40 - 44	45 - 49	50 - 54	55 - 59	> 59	TOTAL
PARO	176	335	470	417	415	534	528	660	618	501	4654
V.M.	0	-36	-41	-43	-44	-5	-37	-9	-7	-8	-230
V.M.%	0,00%	-9,70%	-8,02%	-9,35%	-9,59%	-0,93%	-6,55%	-1,35%	-1,12%	-1,57%	-4,71%
V.A.	-2	-128	-79	-91	-126	-31	-111	-53	-72	44	-649
V.A.%	-1,12%	-27,65%	-14,39%	-17,91%	-23,29%	-5,49%	-17,37%	-7,43%	-10,43%	9,63%	-12,24%

MUJERES	< 20	20 - 24	25 - 29	30 - 34	35 - 39	40 - 44	45 - 49	50 - 54	55 - 59	> 59	TOTAL
PARO	156	377	704	865	940	1116	1194	1231	1104	830	8517
V.M.	3	-70	-52	-19	-25	-33	-8	-29	-15	6	-242
V.M.%	1,96%	-15,66%	-6,88%	-2,15%	-2,59%	-2,87%	-0,67%	-2,30%	-1,34%	0,73%	-2,76%
V.A.	-8	-97	-67	-62	-138	-126	-96	1	-13	101	-505
V.A.%	-4,88%	-20,46%	-8,69%	-6,69%	-12,80%	-10,14%	-7,44%	0,08%	-1,16%	13,85%	-5,60%

TOTAL	< 20	20 - 24	25 - 29	30 - 34	35 - 39	40 - 44	45 - 49	50 - 54	55 - 59	> 59	TOTAL
PARO	332	712	1174	1282	1355	1650	1722	1891	1722	1331	13171
V.M.	3	-106	-93	-62	-69	-38	-45	-38	-22	-2	-472
V.M.%	0,91%	-12,96%	-7,34%	-4,61%	-4,85%	-2,25%	-2,55%	-1,97%	-1,26%	-0,15%	-3,46%
V.A.	-10	-225	-146	-153	-264	-157	-207	-52	-85	145	-1154
V.A.%	-2,92%	-24,01%	-11,06%	-10,66%	-16,31%	-8,69%	-10,73%	-2,68%	-4,70%	12,23%	-8,06%

² La primera fila de cada tabla recoge el paro registrado; la segunda (V.M.) la variación mensual absoluta; la tercera (V.M.%) la variación mensual relativa; la cuarta (V.A.) la variación anual; y la quinta (V.A.%) la variación anual relativa. Se sigue el mismo criterio en las sucesivas tablas referidas a paro registrado.



DEMANDANTES DE EMPLEO³, SEGÚN LA EDAD

HOMBRES	< 20	20 - 24	25 - 29	30 - 34	35 - 39	40 - 44	45 - 49	50 - 54	55 - 59	> 59	TOTAL
DEMAND.	223	535	671	570	590	732	741	860	841	732	6495
V.M.	-3	-25	-39	-44	-61	-18	-39	-11	-8	-7	-255
V.M.%	-1,33%	-4,46%	-5,49%	-7,17%	-9,37%	-2,40%	-5,00%	-1,26%	-0,94%	-0,95%	-3,78%
V.A.	-18	-120	-86	-111	-125	-31	-103	-45	-86	76	-649
V.A.%	-7,47%	-18,32%	-11,36%	-16,30%	-17,48%	-4,06%	-12,20%	-4,97%	-9,28%	11,59%	-9,08%

MUJERES	< 20	20 - 24	25 - 29	30 - 34	35 - 39	40 - 44	45 - 49	50 - 54	55 - 59	> 59	TOTAL
DEMAND.	208	580	903	1116	1217	1422	1546	1563	1409	1121	11085
V.M.	4	-18	-63	-17	-27	-22	14	9	26	8	-86
V.M.%	1,96%	-3,01%	-6,52%	-1,50%	-2,17%	-1,52%	0,91%	0,58%	1,88%	0,72%	-0,77%
V.A.	-24	-114	-136	-55	-136	-143	-96	6	30	118	-550
V.A.%	-10,34%	-16,43%	-13,09%	-4,70%	-10,05%	-9,14%	-5,85%	0,39%	2,18%	11,76%	-4,73%

TOTAL	< 20	20 - 24	25 - 29	30 - 34	35 - 39	40 - 44	45 - 49	50 - 54	55 - 59	> 59	TOTAL
DEMAND.	431	1115	1574	1686	1807	2154	2287	2423	2250	1853	17580
V.M.	1	-43	-102	-61	-88	-40	-25	-2	18	1	-341
V.M.%	0,23%	-3,71%	-6,09%	-3,49%	-4,64%	-1,82%	-1,08%	-0,08%	0,81%	0,05%	-1,90%
V.A.	-42	-234	-222	-166	-261	-174	-199	-39	-56	194	-1199
V.A.%	-8,88%	-17,35%	-12,36%	-8,96%	-12,62%	-7,47%	-8,00%	-1,58%	-2,43%	11,69%	-6,38%

³ La primera fila de cada tabla recoge los demandantes de empleo; la segunda (V.M.) la variación mensual absoluta; la tercera (V.M.%) la variación mensual relativa; la cuarta (V.A.) la variación anual; y la quinta (V.A.%) la variación anual relativa. Se sigue el mismo criterio en las sucesivas tablas de demandantes de empleo.



PARO REGISTRADO⁴, SEGÚN GRUPOS DE EDAD

HOMBRES	HASTA 24 AÑOS	DE 25 A 44 AÑOS	45 Y MÁS AÑOS	TOTAL
PARO	511	1836	2307	4654
V.M.	-36	-133	-61	-230
V.M.%	-6,58%	-6,75%	-2,58%	-4,71%
V.A.	-130	-327	-192	-649
V.A.%	-20,28%	-15,12%	-7,68%	-12,24%

MUJERES	HASTA 24 AÑOS	DE 25 A 44 AÑOS	45 Y MÁS AÑOS	TOTAL
PARO	533	3625	4359	8517
V.M.	-67	-129	-46	-242
V.M.%	-11,17%	-3,44%	-1,04%	-2,76%
V.A.	-105	-393	-7	-505
V.A.%	-16,46%	-9,78%	-0,16%	-5,60%

TOTAL	HASTA 24 AÑOS	DE 25 A 44 AÑOS	45 Y MÁS AÑOS	TOTAL
PARO	1044	5461	6666	13171
V.M.	-103	-262	-107	-472
V.M.%	-8,98%	-4,58%	-1,58%	-3,46%
V.A.	-235	-720	-199	-1154
V.A.%	-18,37%	-11,65%	-2,90%	-8,06%

⁴ La primera fila de cada tabla recoge el paro registrado; la segunda (V.M.) la variación mensual absoluta; la tercera (V.M.%) la variación mensual relativa; la cuarta (V.A.) la variación anual; y la quinta (V.A.%) la variación anual relativa. Se sigue el mismo criterio en las sucesivas tablas referidas a paro registrado.



DEMANDANTES DE EMPLEO⁵, SEGÚN GRUPOS DE EDAD

HOMBRES	HASTA 24 AÑOS	DE 25 A 44 AÑOS	45 Y MÁS AÑOS	TOTAL
DEMAND.	758	2563	3174	6495
V.M.	-28	-162	-65	-255
V.M.%	-3,56%	-5,94%	-2,01%	-3,78%
V.A.	-138	-353	-158	-649
V.A.%	-15,40%	-12,11%	-4,74%	-9,08%

MUJERES	HASTA 24 AÑOS	DE 25 A 44 AÑOS	45 Y MÁS AÑOS	TOTAL
DEMAND.	788	4658	5639	11085
V.M.	-14	-129	57	-86
V.M.%	-1,75%	-2,69%	1,02%	-0,77%
V.A.	-138	-470	58	-550
V.A.%	-14,90%	-9,17%	1,04%	-4,73%

TOTAL	HASTA 24 AÑOS	DE 25 A 44 AÑOS	45 Y MÁS AÑOS	TOTAL
DEMAND.	1546	7221	8813	17580
V.M.	-42	-291	-8	-341
V.M.%	-2,64%	-3,87%	-0,09%	-1,90%
V.A.	-276	-823	-10	-1199
V.A.%	-15,15%	-10,23%	-0,11%	-6,38%

⁵ La primera fila de cada tabla recoge los demandantes de empleo; la segunda (V.M.) la variación mensual absoluta; la tercera (V.M.%) la variación mensual relativa; la cuarta (V.A.) la variación anual; y la quinta (V.A.%) la variación anual relativa. Se sigue el mismo criterio en las sucesivas tablas de demandantes de empleo.



PARO REGISTRADO, SEGÚN EL SECTOR DE ACTIVIDAD

HOMBRES	AGRICULTURA	INDUSTRIA	CONSTRUCCIÓN	SERVICIOS	SIN EMPLEO ANTERIOR	TOTAL
PARO	363	506	576	2803	406	4654
V.M.	-8	-32	-10	-147	-33	-230
V.M.%	-2,16%	-5,95%	-1,71%	-4,98%	-7,52%	-4,71%
V.A.	-3	-34	-68	-442	-102	-649
V.A.%	-0,82%	-6,30%	-10,56%	-13,62%	-20,08%	-12,24%

MUJERES	AGRICULTURA	INDUSTRIA	CONSTRUCCIÓN	SERVICIOS	SIN EMPLEO ANTERIOR	TOTAL
PARO	214	611	160	6573	959	8517
V.M.	-18	-6	-3	-161	-54	-242
V.M.%	-7,76%	-0,97%	-1,84%	-2,39%	-5,33%	-2,76%
V.A.	-13	-35	9	-347	-119	-505
V.A.%	-5,73%	-5,42%	5,96%	-5,01%	-11,04%	-5,60%

TOTAL	AGRICULTURA	INDUSTRIA	CONSTRUCCIÓN	SERVICIOS	SIN EMPLEO ANTERIOR	TOTAL
PARO	577	1117	736	9376	1365	13171
V.M.	-26	-38	-13	-308	-87	-472
V.M.%	-4,31%	-3,29%	-1,74%	-3,18%	-5,99%	-3,46%
V.A.	-16	-69	-59	-789	-221	-1154
V.A.%	-2,70%	-5,82%	-7,42%	-7,76%	-13,93%	-8,06%



DEMANDANTES DE EMPLEO, SEGÚN EL SECTOR DE ACTIVIDAD

HOMBRES	AGRICULTURA	INDUSTRIA	CONSTRUCCIÓN	SERVICIOS	SIN EMPLEO ANTERIOR	TOTAL
DEMAND.	524	711	730	3926	604	6495
V.M.	-41	-38	-4	-168	-4	-255
V.M.%	-7,26%	-5,07%	-0,54%	-4,10%	-0,66%	-3,78%
V.A.	10	-18	-69	-438	-134	-649
V.A.%	1,95%	-2,47%	-8,64%	-10,04%	-18,16%	-9,08%

MUJERES	AGRICULTURA	INDUSTRIA	CONSTRUCCIÓN	SERVICIOS	SIN EMPLEO ANTERIOR	TOTAL
DEMAND.	275	744	194	8668	1204	11085
V.M.	-31	-11	-2	-27	-15	-86
V.M.%	-10,13%	-1,46%	-1,02%	-0,31%	-1,23%	-0,77%
V.A.	-3	-25	18	-394	-146	-550
V.A.%	-1,08%	-3,25%	10,23%	-4,35%	-10,81%	-4,73%

TOTAL	AGRICULTURA	INDUSTRIA	CONSTRUCCIÓN	SERVICIOS	SIN EMPLEO ANTERIOR	TOTAL
DEMAND.	799	1455	924	12594	1808	17580
V.M.	-72	-49	-6	-195	-19	-341
V.M.%	-8,27%	-3,26%	-0,65%	-1,52%	-1,04%	-1,90%
V.A.	7	-43	-51	-832	-280	-1199
V.A.%	0,88%	-2,87%	-5,23%	-6,20%	-13,41%	-6,38%



PARO REGISTRADO, SEGÚN EL NIVEL DE ESTUDIOS⁶

HOMBRES	(1)	(2)	(3)	(4)	(5)	(6)	(7)	(8)	(9)	(10)	(11)	(12)	(13)	TOTAL
PARO	41	1612	94	1724	8	567	0	241	0	235	1	2	129	4654
V.M.	6	-88	-16	-53	0	-41	0	-16	0	-8	0	-1	-13	-230
V.M.%	17,14%	-5,18%	-14,55%	-2,98%	0,00%	-6,74%	0,00%	-6,23%	0,00%	-3,29%	0,00%	-33,33%	-9,15%	-4,71%
V.A.	3	-214	-34	-263	3	-30	0	-44	0	-60	-2	-3	-5	-649
V.A.%	7,89%	-11,72%	-26,56%	-13,24%	60,00%	-5,03%	0,00%	-15,44%	0,00%	-20,34%	-66,67%	-60,00%	-3,73%	-12,24%

MUJERES	(1)	(2)	(3)	(4)	(5)	(6)	(7)	(8)	(9)	(10)	(11)	(12)	(13)	TOTAL
PARO	69	2568	140	2892	1	1304	2	492	1	739	5	6	298	8517
V.M.	-7	-81	0	-22	0	-46	1	-44	0	-13	1	0	-31	-242
V.M.%	-9,21%	-3,06%	0,00%	-0,75%	0,00%	-3,41%	100,00%	-8,21%	0,00%	-1,73%	25,00%	0,00%	-9,42%	-2,76%
V.A.	-13	-246	4	-94	-4	-27	0	-51	0	-102	1	-4	31	-505
V.A.%	-15,85%	-8,74%	2,94%	-3,15%	-80,00%	-2,03%	0,00%	-9,39%	0,00%	-12,13%	25,00%	-40,00%	11,61%	-5,60%

TOTAL	(1)	(2)	(3)	(4)	(5)	(6)	(7)	(8)	(9)	(10)	(11)	(12)	(13)	TOTAL
PARO	110	4180	234	4616	9	1871	2	733	1	974	6	8	427	13171
V.M.	-1	-169	-16	-75	0	-87	1	-60	0	-21	1	-1	-44	-472
V.M.%	-0,90%	-3,89%	-6,40%	-1,60%	0,00%	-4,44%	100,00%	-7,57%	0,00%	-2,11%	20,00%	-11,11%	-9,34%	-3,46%
V.A.	-10	-460	-30	-357	-1	-57	0	-95	0	-162	-1	-7	26	-1154
V.A.%	-8,33%	-9,91%	-11,36%	-7,18%	-10,00%	-2,96%	0,00%	-11,47%	0,00%	-14,26%	-14,29%	-46,67%	6,48%	-8,06%

⁶ Leyenda del nivel de estudios:

- | | | |
|---------------------------------|---------------------------------|--|
| (1) ANALFABETOS | (5) FP TIT. 1ª ETAPA | (9) OTRAS ENSEÑANZAS CON BACHILLER |
| (2) EDUCACIÓN PRIMARIA | (6) SEGUNDA ETAPA DE SECUNDARIA | (10) ENSEÑANZA UNIVERSITARIA |
| (3) FP SIN TITULACIÓN | (7) FP TIT. 2ª ETAPA | (11) ESPECIALIZACIÓN PROFESIONAL |
| (4) PRIMERA ETAPA DE SECUNDARIA | (8) FP SUPERIOR | (12) ENSEÑANZA UNIVERSITARIA 3er CICLO |
| | | (13) SIN ASIGNAR |



DEMANDANTES DE EMPLEO, SEGÚN EL NIVEL DE ESTUDIOS⁷

HOMBRES	(1)	(2)	(3)	(4)	(5)	(6)	(7)	(8)	(9)	(10)	(11)	(12)	(13)	TOTAL
DEMAND.	59	2194	137	2330	10	827	0	341	0	387	2	5	203	6495
V.M.	-1	-116	-16	-68	1	-23	0	-22	0	-4	0	-1	-5	-255
V.M.%	-1,67%	-5,02%	-10,46%	-2,84%	11,11%	-2,71%	0,00%	-6,06%	0,00%	-1,02%	0,00%	-16,67%	-2,40%	-3,78%
V.A.	-3	-205	-27	-243	5	-36	0	-57	-1	-73	-2	0	-7	-649
V.A.%	-4,84%	-8,55%	-16,46%	-9,44%	100,00%	-4,17%	0,00%	-14,32%	-100,00%	-15,87%	-50,00%	0,00%	-3,33%	-9,08%

MUJERES	(1)	(2)	(3)	(4)	(5)	(6)	(7)	(8)	(9)	(10)	(11)	(12)	(13)	TOTAL
DEMAND.	76	3142	177	3669	3	1781	2	706	2	1068	11	9	439	11085
V.M.	-10	-40	-3	5	1	26	1	-35	1	-23	0	1	-10	-86
V.M.%	-11,63%	-1,26%	-1,67%	0,14%	50,00%	1,48%	100,00%	-4,72%	100,00%	-2,11%	0,00%	12,50%	-2,23%	-0,77%
V.A.	-14	-249	14	-51	-4	-29	0	-45	-1	-175	3	-5	6	-550
V.A.%	-15,56%	-7,34%	8,59%	-1,37%	-57,14%	-1,60%	0,00%	-5,99%	-33,33%	-14,08%	37,50%	-35,71%	1,39%	-4,73%

TOTAL	(1)	(2)	(3)	(4)	(5)	(6)	(7)	(8)	(9)	(10)	(11)	(12)	(13)	TOTAL
DEMAND.	135	5336	314	5999	13	2608	2	1047	2	1455	13	14	642	17580
V.M.	-11	-156	-19	-63	2	3	1	-57	1	-27	0	0	-15	-341
V.M.%	-7,53%	-2,84%	-5,71%	-1,04%	18,18%	0,12%	100,00%	-5,16%	100,00%	-1,82%	0,00%	0,00%	-2,28%	-1,90%
V.A.	-17	-454	-13	-294	1	-65	0	-102	-2	-248	1	-5	-1	-1199
V.A.%	-11,18%	-7,84%	-3,98%	-4,67%	8,33%	-2,43%	0,00%	-8,88%	-50,00%	-14,56%	8,33%	-26,32%	-0,16%	-6,38%

⁷ Leyenda del nivel de estudios:

- | | | |
|---------------------------------|---------------------------------|--|
| (1) ANALFABETOS | (5) FP TIT. 1ª ETAPA | (9) OTRAS ENSEÑANZAS CON BACHILLER |
| (2) EDUCACIÓN PRIMARIA | (6) SEGUNDA ETAPA DE SECUNDARIA | (10) ENSEÑANZA UNIVERSITARIA |
| (3) FP SIN TITULACIÓN | (7) FP TIT. 2ª ETAPA | (11) ESPECIALIZACIÓN PROFESIONAL |
| (4) PRIMERA ETAPA DE SECUNDARIA | (8) FP SUPERIOR | (12) ENSEÑANZA UNIVERSITARIA 3er CICLO |
| | | (13) SIN ASIGNAR |



PARO REGISTRADO, SEGÚN EL GRUPO DE OCUPACIÓN⁸

HOMBRES	(1)	(2)	(3)	(4)	(5)	(6)	(7)	(8)	(9)	(10)	(11)	TOTAL
PARO	49	384	400	310	712	121	1135	380	1159	4	0	4654
V.M.	1	-18	-26	-6	-32	0	-42	-38	-69	0	0	-230
V.M.%	2,08%	-4,48%	-6,10%	-1,90%	-4,30%	0,00%	-3,57%	-9,09%	-5,62%	0,00%	0,00%	-4,71%
V.A.	-12	-59	-99	-54	-52	-6	-153	-60	-156	2	0	-649
V.A.%	-19,67%	-13,32%	-19,84%	-14,84%	-6,81%	-4,72%	-11,88%	-13,64%	-11,86%	100,00%	0,00%	-12,24%

MUJERES	(1)	(2)	(3)	(4)	(5)	(6)	(7)	(8)	(9)	(10)	(11)	TOTAL
PARO	21	759	402	1102	3030	53	163	367	2620	0	0	8517
V.M.	5	-36	-16	-16	-140	-2	-2	5	-39	-1	0	-242
V.M.%	31,25%	-4,53%	-3,83%	-1,43%	-4,42%	-3,64%	-1,21%	1,38%	-1,47%	-100,00%	0,00%	-2,76%
V.A.	-1	-50	-36	-74	-176	-4	-13	-20	-131	0	0	-505
V.A.%	-4,55%	-6,18%	-8,22%	-6,29%	-5,49%	-7,02%	-7,39%	-5,17%	-4,76%	0,00%	0,00%	-5,60%

TOTAL	(1)	(2)	(3)	(4)	(5)	(6)	(7)	(8)	(9)	(10)	(11)	TOTAL
PARO	70	1143	802	1412	3742	174	1298	747	3779	4	0	13171
V.M.	6	-54	-42	-22	-172	-2	-44	-33	-108	-1	0	-472
V.M.%	9,38%	-4,51%	-4,98%	-1,53%	-4,39%	-1,14%	-3,28%	-4,23%	-2,78%	-20,00%	0,00%	-3,46%
V.A.	-13	-109	-135	-128	-228	-10	-166	-80	-287	2	0	-1154
V.A.%	-15,66%	-8,71%	-14,41%	-8,31%	-5,74%	-5,43%	-11,34%	-9,67%	-7,06%	100,00%	0,00%	-8,06%

⁸ Leyenda del grupo de ocupación:

- (1) DIR.EMPRESAS Y ADMONES.P.B.
- (2) TEC.PROF.CIENT. E INTELECT.
- (3) TÉCNICOS Y PROFESIONALES APOYO
- (4) EMPLEADOS DE TIPO ADMINISTRATIVO

- (5) TRAB.SERV.REST.PERSON.PROTE.VEND.
- (6) TRAB.CUALIF.AGRICULTURA Y PESCA
- (7) ARTES.TRAB.C.IND.MANUF.CONSUMIN.
- (8) PERA.INSTA.MAQU.Y MONTADORES

- (9) TRABAJADORES NO CUALIFICADOS
- (10) FUERZAS ARMADAS
- (11) SIN ASIGNAR



DEMANDANTES DE EMPLEO, SEGÚN EL GRUPO DE OCUPACIÓN⁹

HOMBRES	(1)	(2)	(3)	(4)	(5)	(6)	(7)	(8)	(9)	(10)	(11)	TOTAL
DEMAND.	69	586	589	516	1023	168	1455	530	1552	7	0	6495
V.M.	4	-5	-17	-20	-31	-1	-61	-40	-83	-1	0	-255
V.M.%	6,15%	-0,85%	-2,81%	-3,73%	-2,94%	-0,59%	-4,02%	-7,02%	-5,08%	-12,50%	0,00%	-3,78%
V.A.	-15	-83	-98	-67	-27	-1	-161	-62	-138	3	0	-649
V.A.%	-17,86%	-12,41%	-14,26%	-11,49%	-2,57%	-0,59%	-9,96%	-10,47%	-8,17%	75,00%	0,00%	-9,08%

MUJERES	(1)	(2)	(3)	(4)	(5)	(6)	(7)	(8)	(9)	(10)	(11)	TOTAL
DEMAND.	30	1152	557	1519	3931	67	209	431	3186	3	0	11085
V.M.	5	-11	-23	-2	-33	-5	-6	3	-14	0	0	-86
V.M.%	20,00%	-0,95%	-3,97%	-0,13%	-0,83%	-6,94%	-2,79%	0,70%	-0,44%	0,00%	0,00%	-0,77%
V.A.	-7	-114	-47	-74	-173	1	-12	-16	-110	2	0	-550
V.A.%	-18,92%	-9,00%	-7,78%	-4,65%	-4,22%	1,52%	-5,43%	-3,58%	-3,34%	200,00%	0,00%	-4,73%

TOTAL	(1)	(2)	(3)	(4)	(5)	(6)	(7)	(8)	(9)	(10)	(11)	TOTAL
DEMAND.	99	1738	1146	2035	4954	235	1664	961	4738	10	0	17580
V.M.	9	-16	-40	-22	-64	-6	-67	-37	-97	-1	0	-341
V.M.%	10,00%	-0,91%	-3,37%	-1,07%	-1,28%	-2,49%	-3,87%	-3,71%	-2,01%	-9,09%	0,00%	-1,90%
V.A.	-22	-197	-145	-141	-200	0	-173	-78	-248	5	0	-1199
V.A.%	-18,18%	-10,18%	-11,23%	-6,48%	-3,88%	0,00%	-9,42%	-7,51%	-4,97%	100,00%	0,00%	-6,38%

⁹ Leyenda del grupo de ocupación:

- (1) DIR.EMPRESAS Y ADMONES.P.B.
- (2) TEC.PROF.CIENT. E INTELECT.
- (3) TÉCNICOS Y PROFESIONALES APOYO
- (4) EMPLEADOS DE TIPO ADMINISTRATIVO

- (5) TRAB.SERV.REST.PERSON.PROTE.VEND.
- (6) TRAB.CUALIF.AGRICULTURA Y PESCA
- (7) ARTES.TRAB.C.IND.MANUF.CONSUMIN.
- (8) PERA.INSTA.MAQU.Y MONTADORES

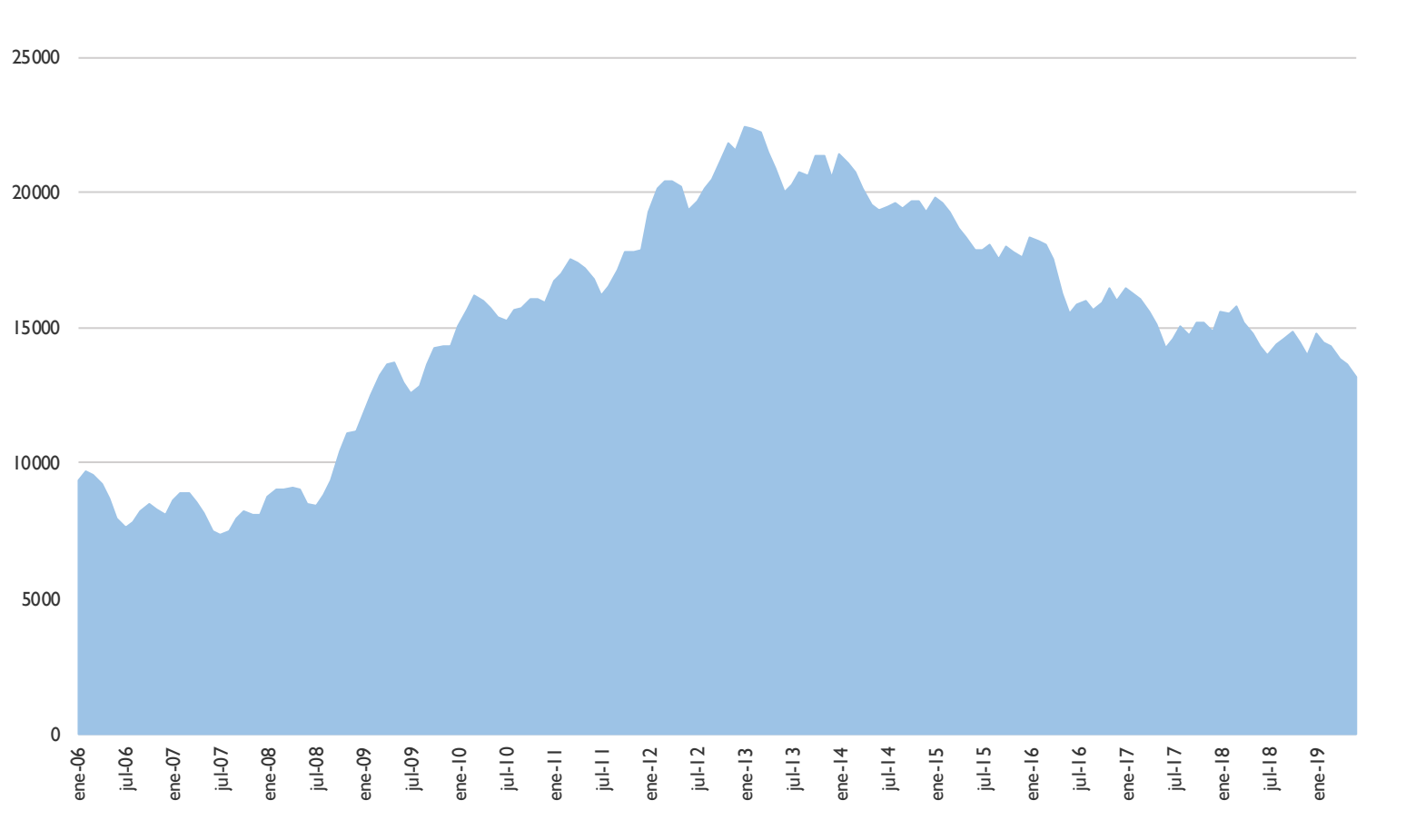
- (9) TRABAJADORES NO CUALIFICADOS
- (10) FUERZAS ARMADAS
- (11) SIN ASIGNAR



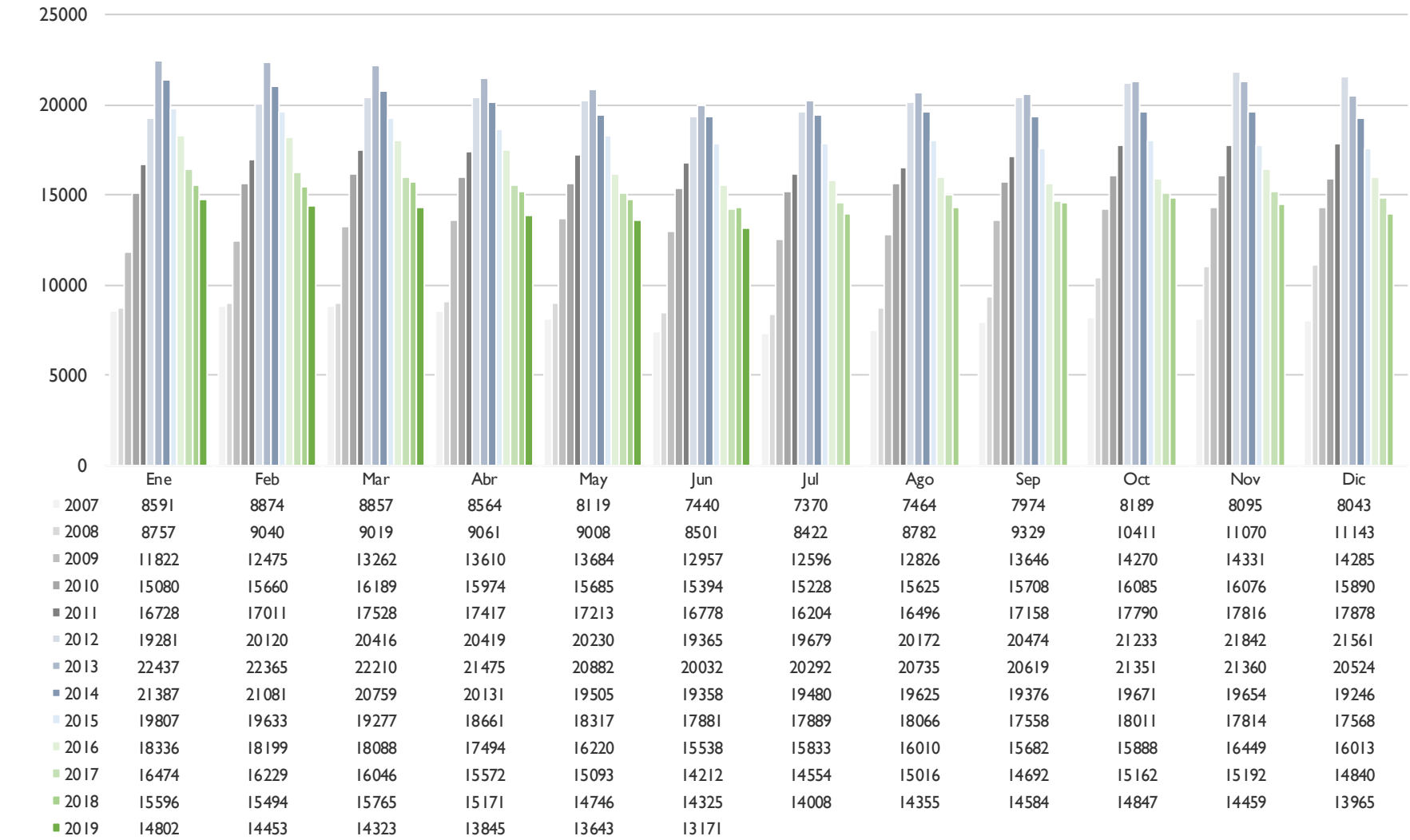
ANEXO 4

**GRÁFICOS DE EVOLUCIÓN DEL PARO REGISTRADO,
MUNICIPIO DE ALBACETE**

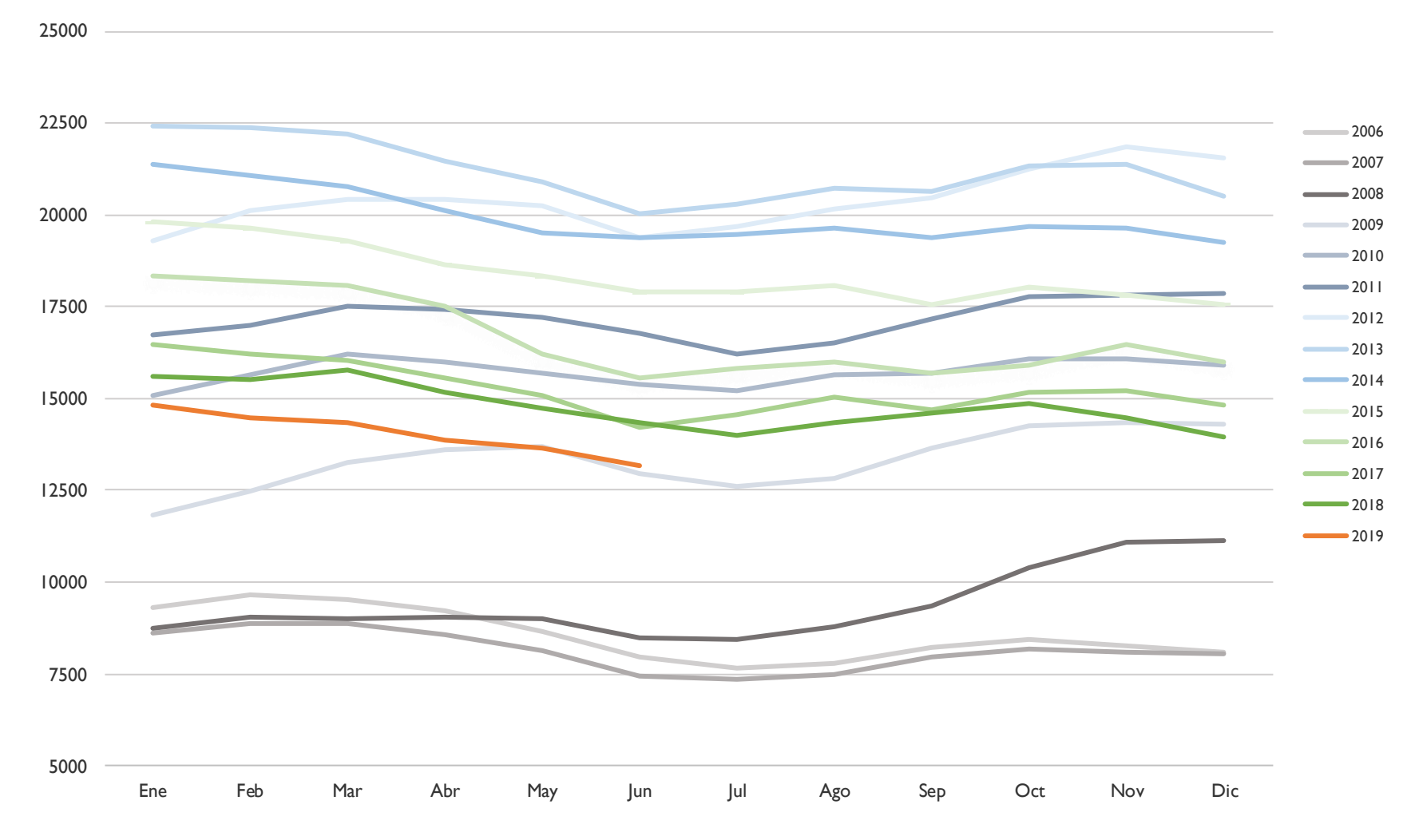
EVOLUCIÓN PARO REGISTRADO – MUNICIPIO DE ALBACETE (I)



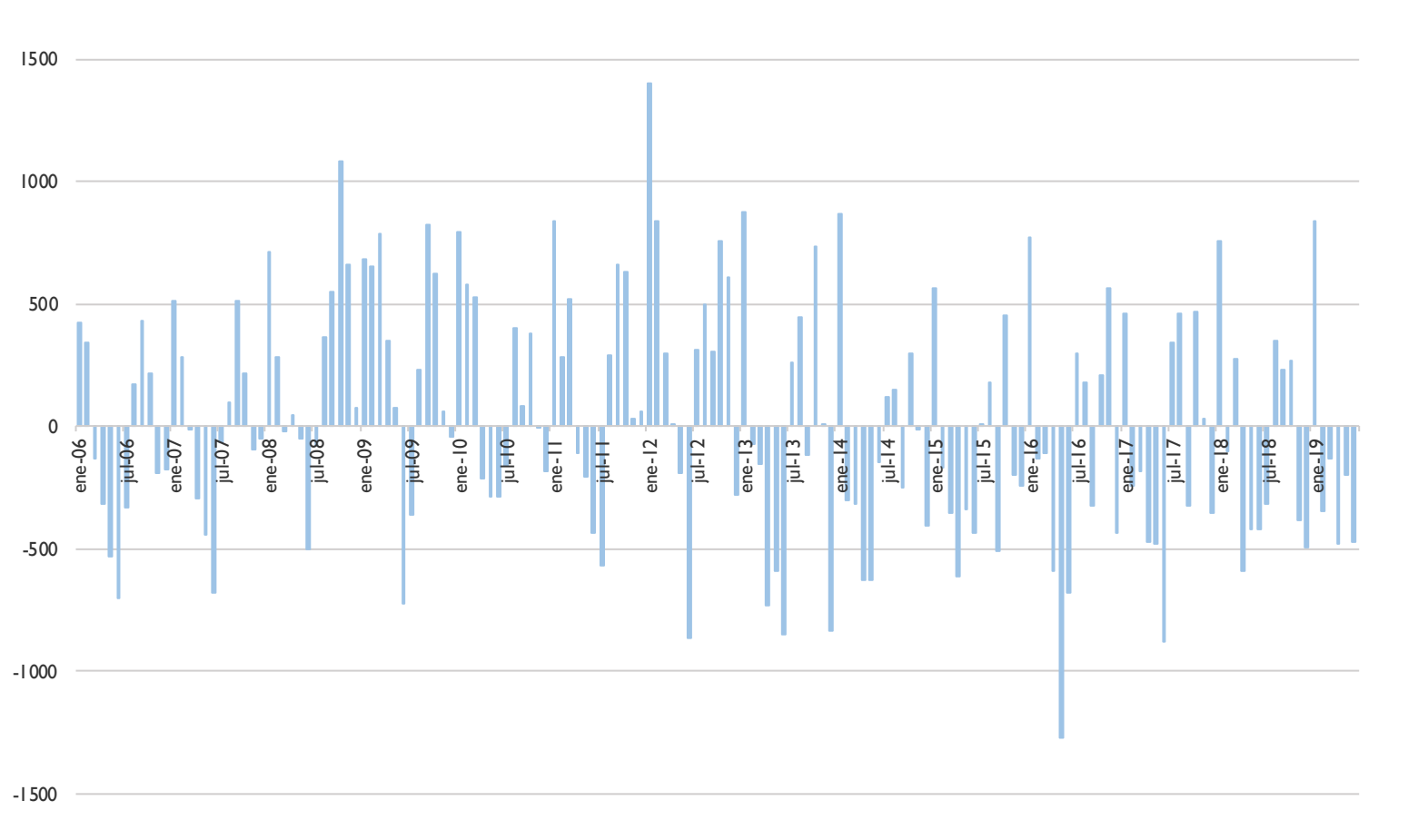
EVOLUCIÓN PARO REGISTRADO – MUNICIPIO DE ALBACETE (2)



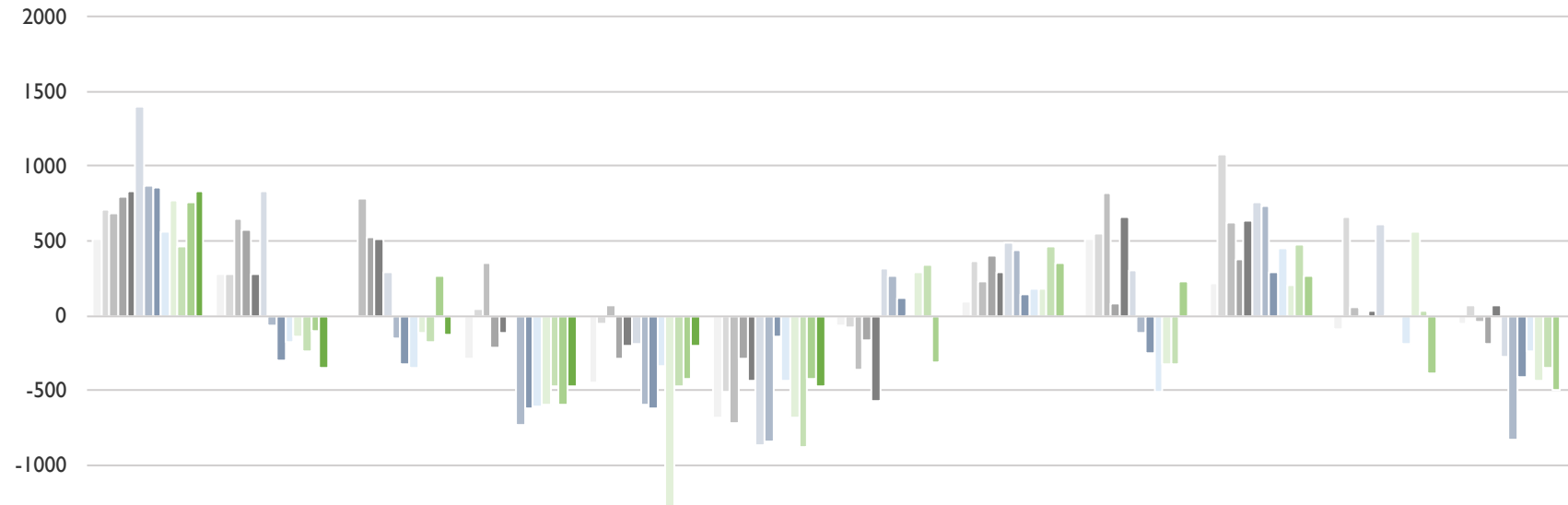
EVOLUCIÓN PARO REGISTRADO – MUNICIPIO DE ALBACETE (3)



EVOLUCIÓN DE LA VARIACIÓN MENSUAL DEL PARO REGISTRADO – MUNICIPIO DE ALBACETE (I)

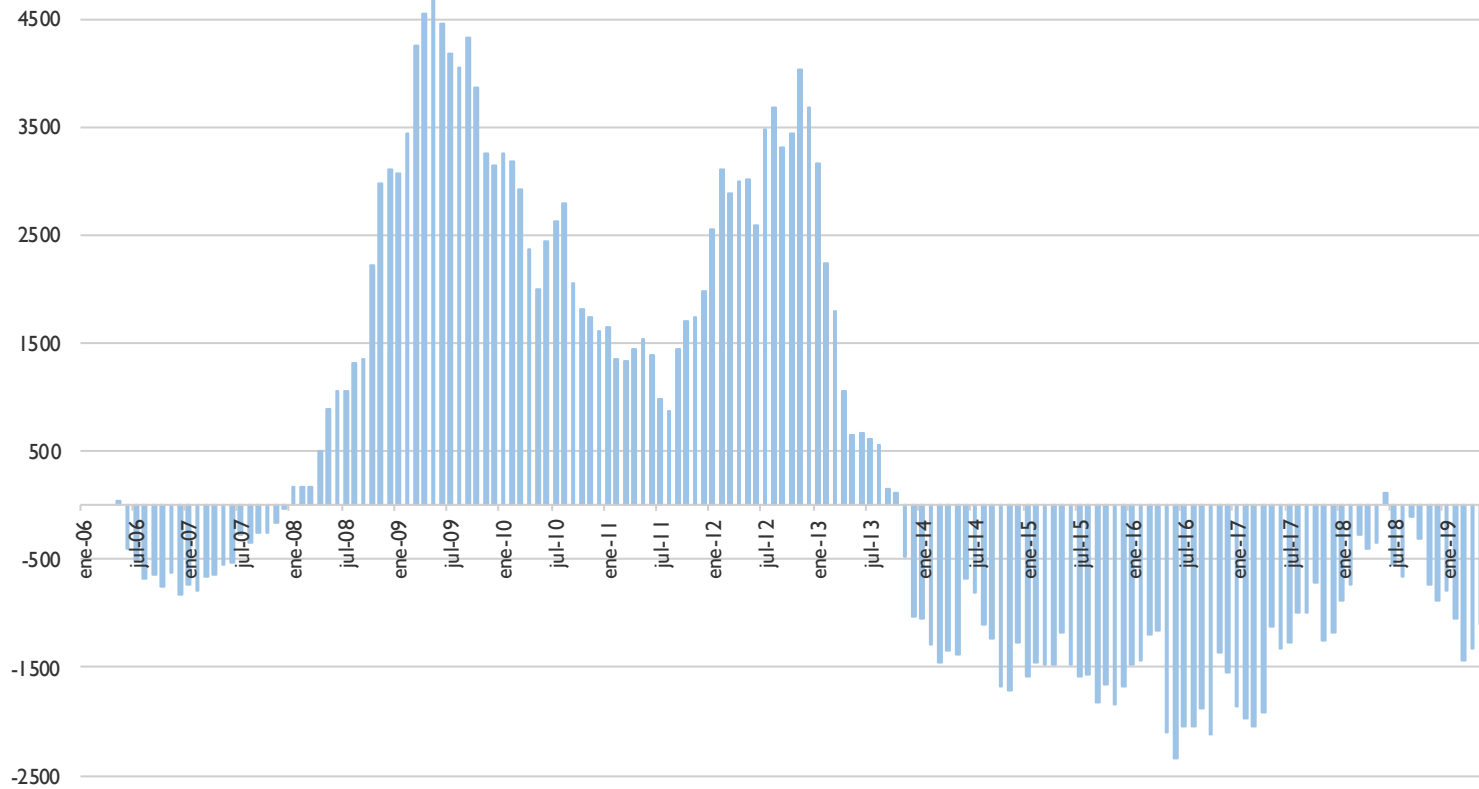


EVOLUCIÓN DE LA VARIACIÓN MENSUAL DEL PARO REGISTRADO – MUNICIPIO DE ALBACETE (2)

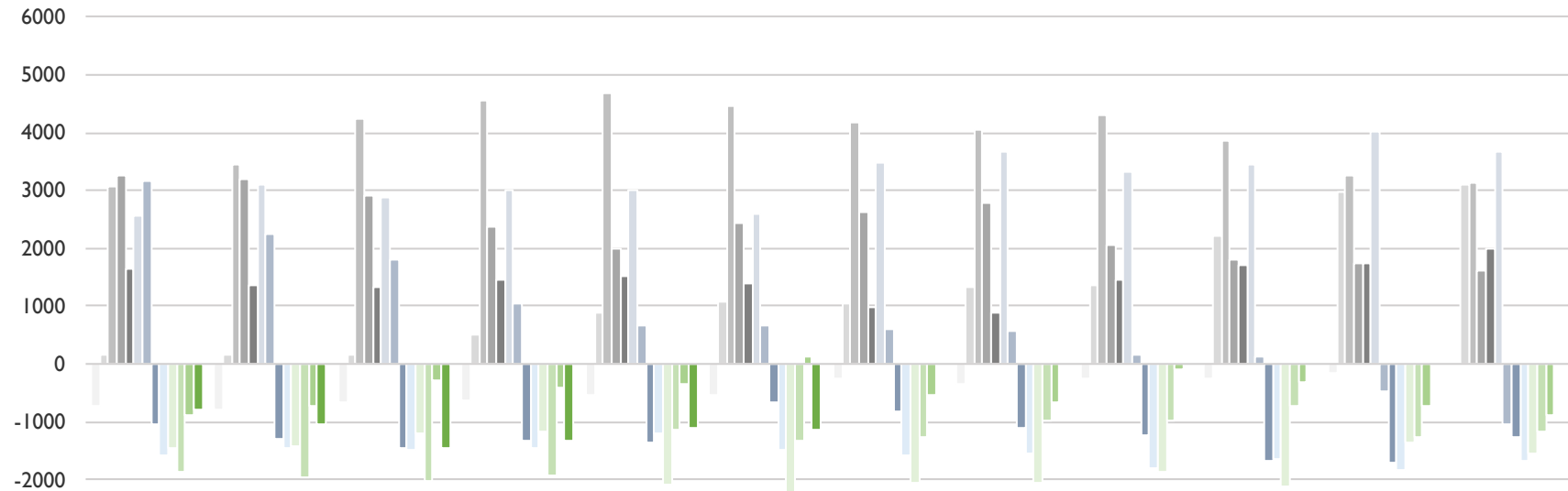


	Ene	Feb	Mar	Abr	May	Jun	Jul	Ago	Sep	Oct	Nov	Dic
2007	510	283	-17	-293	-445	-679	-70	94	510	215	-94	-52
2008	714	283	-21	42	-53	-507	-79	360	547	1082	659	73
2009	679	653	787	348	74	-727	-361	230	820	624	61	-46
2010	795	580	529	-215	-289	-291	-166	397	83	377	-9	-186
2011	838	283	517	-111	-204	-435	-574	292	662	632	26	62
2012	1403	839	296	3	-189	-865	314	493	302	759	609	-281
2013	876	-72	-155	-735	-593	-850	260	443	-116	732	9	-836
2014	863	-306	-322	-628	-626	-147	122	145	-249	295	-17	-408
2015	561	-174	-356	-616	-344	-436	8	177	-508	453	-197	-246
2016	768	-137	-111	-594	-1274	-682	295	177	-328	206	561	-436
2017	461	-245	-183	-474	-479	-881	342	462	-324	470	30	-352
2018	756	-102	271	-594	-425	-421	-317	347	229	263	-388	-494
2019	837	-349	-130	-478	-202	-472						

EVOLUCIÓN DE LA VARIACIÓN ANUAL DEL PARO REGISTRADO – MUNICIPIO DE ALBACETE (1)



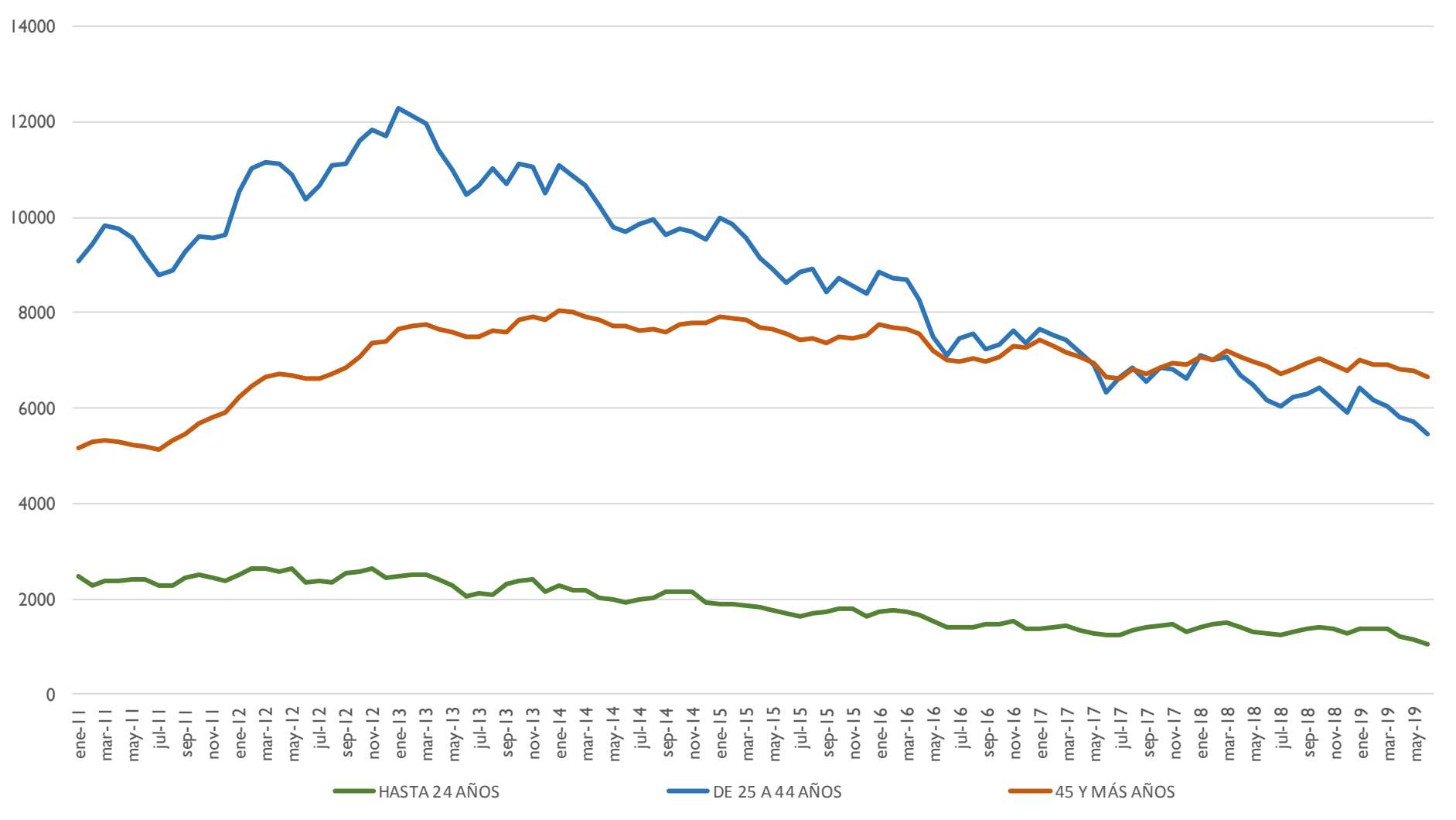
EVOLUCIÓN DE LA VARIACIÓN ANUAL DEL PARO REGISTRADO – MUNICIPIO DE ALBACETE (2)



	Ene	Feb	Mar	Abr	May	Jun	Jul	Ago	Sep	Oct	Nov	Dic
2007	-731	-786	-669	-640	-551	-529	-267	-341	-259	-258	-162	-38
2008	166	166	162	497	889	1061	1052	1318	1355	2222	2975	3100
2009	3065	3435	4243	4549	4676	4456	4174	4044	4317	3859	3261	3142
2010	3258	3185	2927	2364	2001	2437	2632	2799	2062	1815	1745	1605
2011	1648	1351	1339	1443	1528	1384	976	871	1450	1705	1740	1988
2012	2553	3109	2888	3002	3017	2587	3475	3676	3316	3443	4026	3683
2013	3156	2245	1794	1056	652	667	613	563	145	118	-482	-1037
2014	-1050	-1284	-1451	-1344	-1377	-674	-812	-1110	-1243	-1680	-1706	-1278
2015	-1580	-1448	-1482	-1470	-1188	-1477	-1591	-1559	-1818	-1660	-1840	-1678
2016	-1471	-1434	-1189	-1167	-2097	-2343	-2056	-2056	-1876	-2123	-1365	-1555
2017	-1862	-1970	-2042	-1922	-1127	-1326	-1279	-994	-990	-726	-1257	-1173
2018	-878	-735	-281	-401	-347	113	-546	-661	-108	-315	-733	-875
2019	-794	-1041	-1442	-1326	-1103	-1154						



EVOLUCIÓN DEL PARO REGISTRADO POR GRUPOS DE EDAD – MUNICIPIO DE ALBACETE



EVOLUCIÓN DEL PARO REGISTRADO POR GRUPOS DE EDAD Y SEXO – MUNICIPIO DE ALBACETE

