



OBSERVATORIO DE EMPLEO Y ACTIVIDAD ECONÓMICA

# TERMÓMETRO DE EMPLEO

DEMANDANTES DE EMPLEO,  
PARO Y CONTRATOS REGISTRADOS  
MUNICIPIO DE ALBACETE

MAYO 2019



AYUNTAMIENTO DE ALBACETE  
Servicio de Empleo y Promoción Económica

## TERMÓMETRO DE EMPLEO<sup>1</sup>

**El mes de mayo de 2019 registra un total de 13.643 personas en paro en el municipio de Albacete, con un descenso del 1,46% respecto al mes anterior.**

El mes de mayo de 2019 registra un total de 13.643 personas en paro en el municipio de Albacete; de ellas, 4.884 son hombres y 8.759 mujeres. Estos datos se pueden contrastar con el último gráfico de este documento, en el que se muestra como el paro afecta más a las mujeres, especialmente de 25 y más años y de 45 y más años.

Las variaciones con respecto al mes anterior experimentaron un descenso del 1,46% en el total de paro registrado (-202), con una caída del 3,65% para los hombres (-185) y del 0,19% en las mujeres (-17).

Las variaciones con respecto al mismo mes del año anterior experimentaron un descenso del 7,48% en las cifras de paro (-1.103), con una caída del 12,97% (-728) en el caso de los hombres, y del 4,11% (-375) en las mujeres.

Por sectores de actividad, el mes de mayo arroja un total de 603 personas en paro en agricultura, 1.155 en industria, 749 en construcción, 9.684 en servicios, y 1.452 sin empleo anterior.

La evolución mensual del paro baja en todos los sectores: agricultura (-13,86%; -97), industria (-1,53%; -18), construcción (-4,95%; -39), servicios (-0,05%; -5) y en el colectivo sin empleo anterior (-2,81%; -42).

Por otra parte, la evolución del paro con respecto al mismo mes del año anterior también baja en todos los sectores: agricultura (-14,71%; -104), industria (-6,63%; -82), construcción (-8,99%; -74), servicios (-6,58%; -682) y en el colectivo sin empleo anterior (-9,98%; -161).

El descenso del paro local de este mes (-1,46%) es menor que el registrado en el resto de ámbitos analizados: provincial (-2,97%), regional (-1,79%) y nacional (-2,66%).

---

<sup>1</sup> Fuente: Elaboración propia a partir de datos del Servicio de Estadística de Castilla-La Mancha ([www.ies.jccm.es](http://www.ies.jccm.es)), [www.sepe.es](http://www.sepe.es), y del Servicio Periférico de Empleo de la JCCM en Albacete.



**El número de contratos registrados en mayo de 2019 es de 9.751, lo que supone un aumento del 49,10% en las contrataciones con respecto al mes anterior.**

En total se realizaron 9.751 contratos en Albacete, de los que 5.850 fueron a hombres, y 3.901 a mujeres. El número de contratos indefinidos realizados en este periodo ha sido de 801, frente a 8.950 temporales.

La evolución de la contratación ha experimentado un aumento del 49,10% (+3.211) con respecto al mes anterior; en el caso de los hombres se ha registrado un aumento del 65,49% (+2.315), y del 29,82% (+896) en las mujeres. Por otra parte, los contratos indefinidos han registrado un aumento mensual del 38,10% (+221).

Comparando las cifras con el mismo mes del año anterior observamos un descenso en el número de contrataciones del 10,46% (-1.139), con una caída del 12,58% (-842) para los varones, y del 7,07% (-297) para las mujeres. El número de contratos indefinidos realizados es un 17,85% (-174) menor que en el mismo mes del año anterior.

Por sectores de actividad, se realizaron 2.626 contrataciones en la agricultura, 405 en industria, 427 en construcción, y 6.293 en los servicios. Lo que supone aumentos de la contratación con respecto al mes anterior en todos los sectores: agricultura (+207,85%; +1.773), industria (+6,02%; +23), construcción (+18,28%; +66) y servicios (+27,29%; +1.349).

La evolución de la contratación con respecto al mismo mes del año anterior aumenta en la construcción (+17,96%; +65) y desciende en el resto de sectores: agricultura (-23,82%; -821), industria (-27,29%; -152) y servicios (-3,54%; -231).

La contratación en el municipio de Albacete ha subido este mes (+49,10%) menos que en el ámbito provincial (+56,49%), y más que en el regional (+38,20%) y el nacional (+17,59%).

Los contratos indefinidos realizados tienen un peso del 8,21% sobre el total de la contratación local de este mes, menor que el dato provincial (8,88%) y el nacional (8,87%), y mayor que el regional (7,30%).

**Hay un total de 17.921 demandantes de empleo, con un descenso del 1,46% sobre el mes anterior.**

El número de demandantes de empleo en la ciudad de Albacete durante el mes de mayo de 2019 asciende a 17.921, siendo 6.750 hombres y 11.171 mujeres.

El paro registrado en este mismo período supone el 76,13% del total de demandantes de empleo, con diferencias según sexos: 72,36% en hombres, y 78,41% en mujeres.

La cifra de demandantes de empleo disminuye (-1,46%; -265) con respecto al mes anterior, con una caída del 3,05% para los varones (-212) y del 0,47% en las mujeres (-53).

La variación de los demandantes de empleo con respecto al mismo mes del año anterior ha experimentado un descenso medio del 5,11% (-965), con una caída del 8,92% para los hombres (-661) y del 2,65% para las mujeres (-304).

El descenso relativo de demandantes de empleo de este mes está directamente relacionado con el descenso relativo del paro registrado. En ambos casos el descenso es mayor en el grupo de los hombres.

## El paro registrado baja con respecto al mes anterior, principalmente, en los siguientes colectivos:

*En los hombres*, por edad, baja en todos los grupos hasta 59 años (-187);

- según el sector de actividad, baja en todos: agricultura (-91), industria (-19), construcción (-38), servicios (-11) y en el colectivo sin empleo anterior (-26);
- según el nivel de estudios, baja en el grupo sin estudios (-4), educación primaria (-88), y en primera (-76) y segunda (-27) etapa de educación secundaria;
- según el grupo de ocupación, baja en técnicos y profesionales científicos e intelectuales (-9), técnicos y profesionales de apoyo (-4), empleados de tipo administrativo (-10), trabajadores de servicios de restauración, personales, protección y vendedores de los comercios (-27), artesanos y trabajadores cualificados de las industrias manufactureras, la construcción, y la minería -excepto los operadores de instalaciones y maquinaria-, trabajadores cualificados de las industrias extractivas, de la metalurgia, la construcción de maquinaria y asimilados, trabajadores cualificados de industrias de artes gráficas, textil y de la confección, de la elaboración de alimentos, ebanistas, artesanos y otros asimilados (-22), operadores y montadores de instalaciones y maquinaria fija y conductores y operadores de maquinaria móvil (-34), y trabajadores no cualificados (-79).

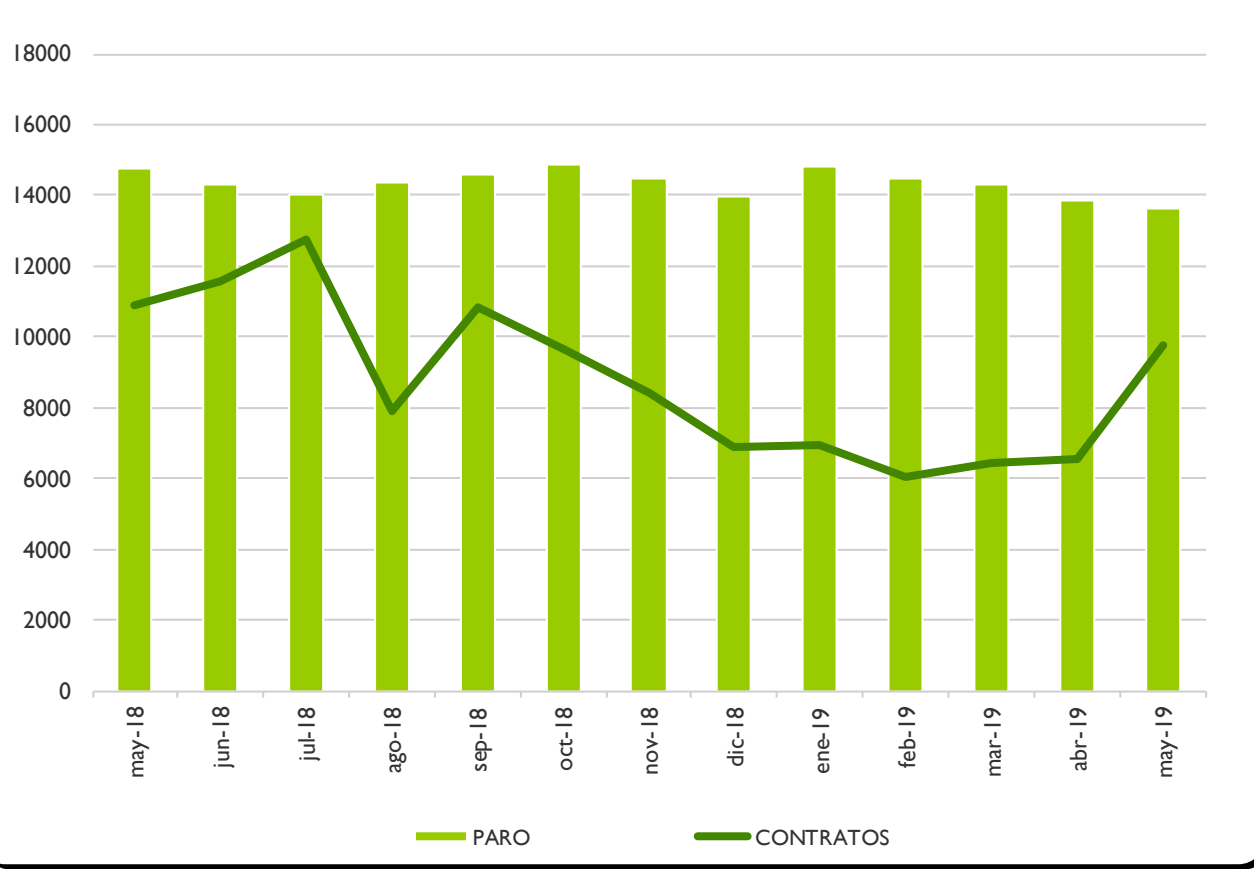
*En las mujeres*, por edad, baja en los grupos entre 20 y 29 años (-42) y entre 45 y 54 años (-26);

- según el sector de actividad, baja en agricultura (-6), en construcción (-1) y en el colectivo sin empleo anterior (-17);
- según el nivel de estudios, baja en programas de formación profesional sin titulación (-6), primera etapa de educación secundaria (-4), enseñanza universitaria (-12) y en enseñanza universitaria de tercer ciclo (-2);
- según el grupo de ocupación, baja en dirección de las empresas y de la administración pública (-2), técnicas y profesionales científicas e intelectuales (-8), técnicas y profesionales de apoyo (-2), empleadas de tipo administrativo (-10), trabajadoras de servicios de restauración, personales, protección y vendedoras de los comercios (-33), trabajadoras cualificadas en la agricultura (-7) y artesanas y trabajadoras cualificadas de las industrias manufactureras, la construcción, y la minería -excepto las operadoras de instalaciones y maquinaria-, trabajadoras cualificadas de las industrias extractivas, de la metalurgia, la construcción de maquinaria y asimilados, trabajadoras cualificadas de industrias de artes gráficas, textil y de la confección, de la elaboración de alimentos, ebanistas, artesanas y otros asimilados (-7).

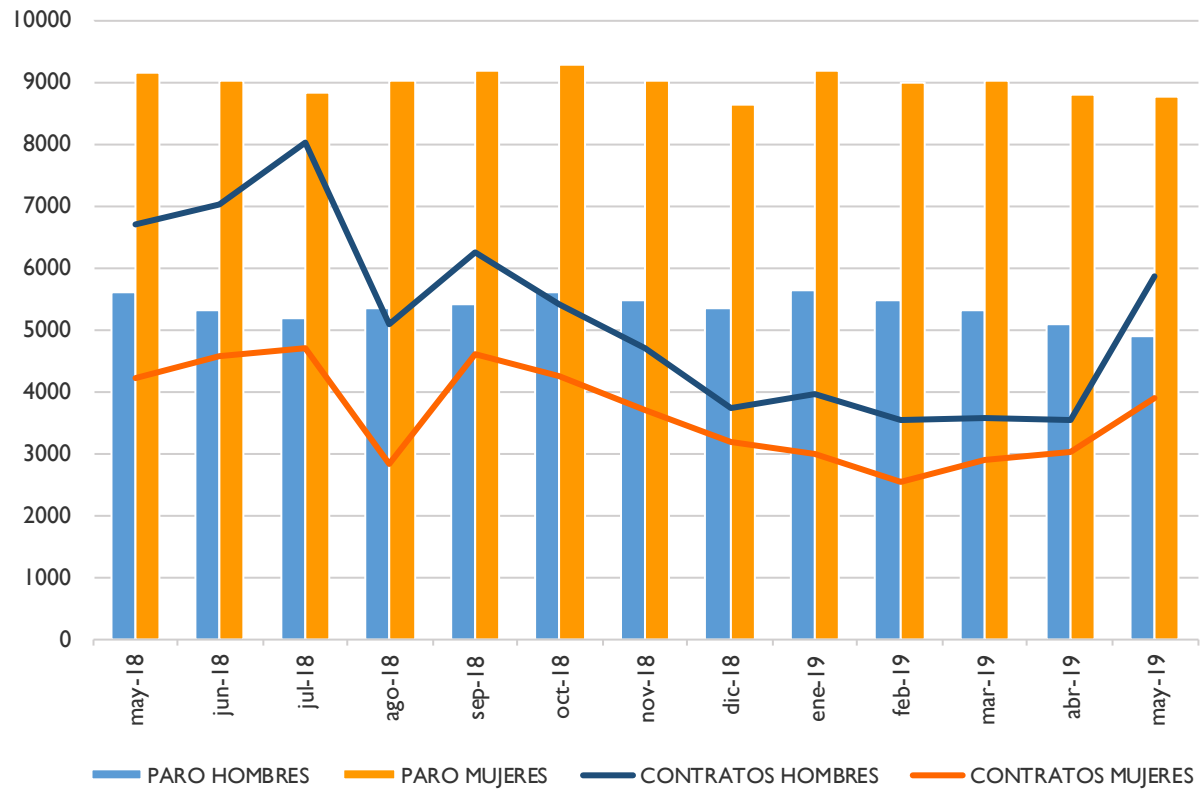
**ANEXO I**

**PARO REGISTRADO Y CONTRATOS, LOCAL  
GRÁFICOS DE EVOLUCIÓN MENSUAL**

### EVOLUCIÓN MENSUAL - PARO Y CONTRATOS REGISTRADOS

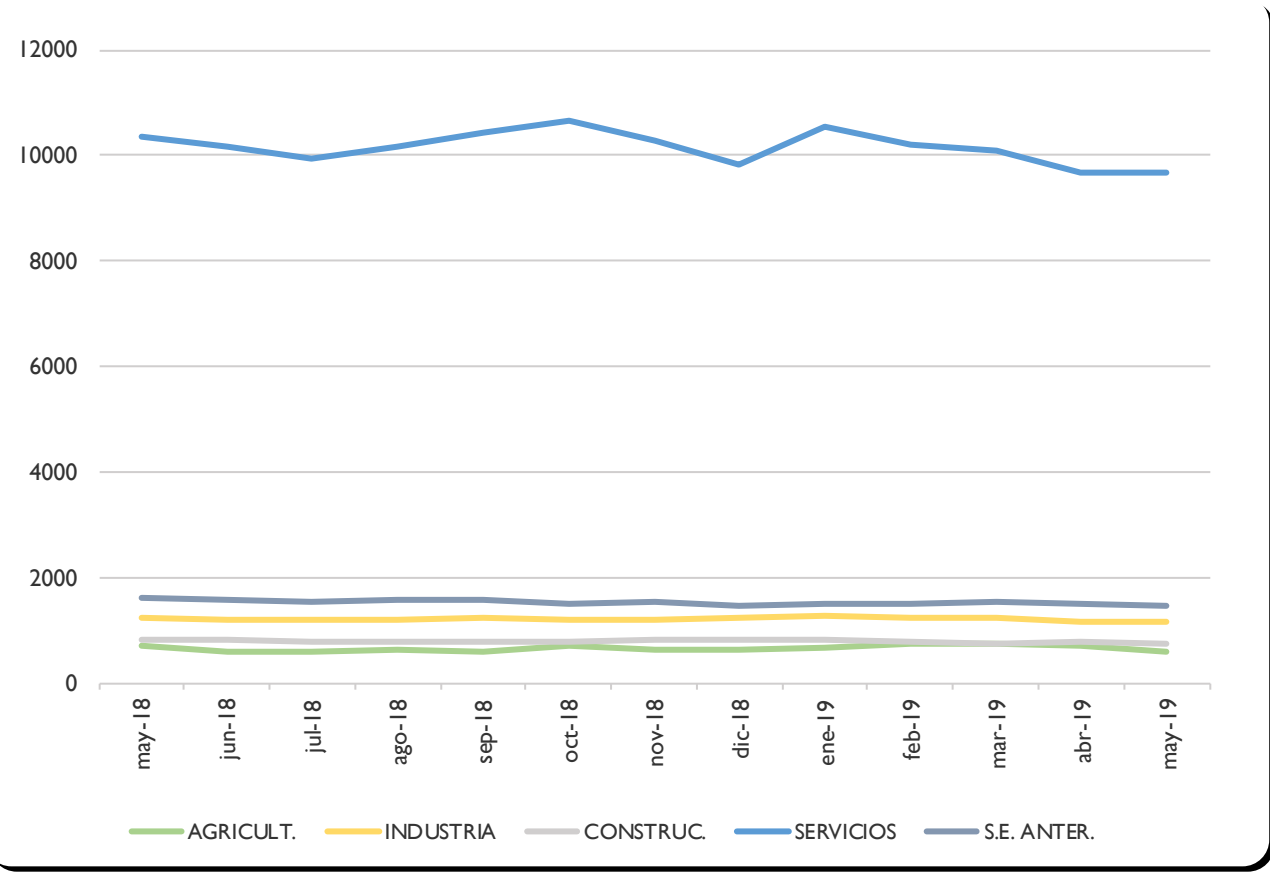


### EVOLUCIÓN MENSUAL - PARO Y CONTRATOS REGISTRADOS, SEGÚN SEXO

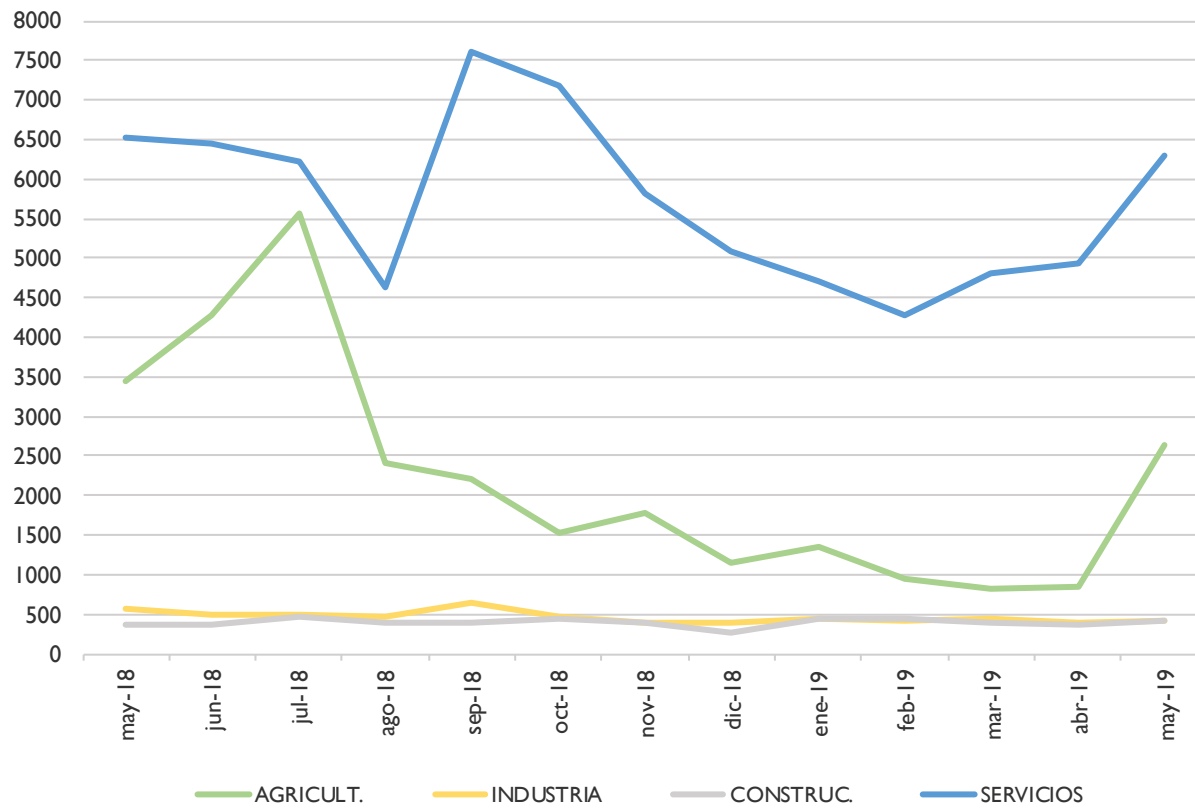




### EVOLUCIÓN MENSUAL - PARO REGISTRADO, SEGÚN SECTOR DE ACTIVIDAD



## EVOLUCIÓN MENSUAL - CONTRATOS REGISTRADOS, SEGÚN SECTOR DE ACTIVIDAD



**ANEXO 2**

**PARO Y CONTRATOS REGISTRADOS,  
COMPARATIVA GEOGRÁFICA DE LA VARIACIÓN MENSUAL E INTERANUAL**

PARO REGISTRADO,  
COMPARATIVA GEOGRÁFICA DE LA VARIACIÓN MENSUAL E INTERANUAL, SEGÚN SEXO

	VARIACIÓN				
	TOTAL	MES ANTERIOR		INTERANUAL	
	paro	absoluta	relativa	absoluta	relativa
Municipio de Albacete	13643	-202	-1,46%	-1103	-7,48%
Provincia de Albacete	32518	-997	-2,97%	-2677	-7,61%
Castilla-La Mancha	167137	-3049	-1,79%	-12096	-6,75%
España	3079491	-84075	-2,66%	-172639	-5,31%

	VARIACIÓN				
	HOMBRES	MES ANTERIOR		INTERANUAL	
	paro	absoluta	relativa	absoluta	relativa
Municipio de Albacete	4884	-185	-3,65%	-728	-12,97%
Provincia de Albacete	10892	-695	-6,00%	-1600	-12,81%
Castilla-La Mancha	58614	-2308	-3,79%	-6879	-10,50%
España	1250812	-47896	-3,69%	-96328	-7,15%

	VARIACIÓN				
	MUJERES	MES ANTERIOR		INTERANUAL	
	paro	absoluta	relativa	absoluta	relativa
Municipio de Albacete	8759	-17	-0,19%	-375	-4,11%
Provincia de Albacete	21626	-302	-1,38%	-1077	-4,74%
Castilla-La Mancha	108523	-741	-0,68%	-5217	-4,59%
España	1828679	-36179	-1,94%	-76311	-4,01%



PARO REGISTRADO,  
COMPARATIVA GEOGRÁFICA DE LA VARIACIÓN MENSUAL E INTERANUAL, SEGÚN SECTOR DE ACTIVIDAD

	VARIACIÓN				
	AGRICULTURA	MES ANTERIOR		INTERANUAL	
		paro	absoluta	relativa	absoluta
Municipio de Albacete	603	-97	-13,86%	-104	-14,71%
Provincia de Albacete	2647	-521	-16,45%	-494	-15,73%
Castilla-La Mancha	13605	-1668	-10,92%	-1694	-11,07%
España	142038	-7864	-5,25%	-9191	-6,08%

	VARIACIÓN				
	CONSTRUCCIÓN	MES ANTERIOR		INTERANUAL	
		paro	absoluta	relativa	absoluta
Municipio de Albacete	749	-39	-4,95%	-74	-8,99%
Provincia de Albacete	1977	-124	-5,90%	-488	-19,80%
Castilla-La Mancha	11729	-621	-5,03%	-1967	-14,36%
España	252570	-9040	-3,46%	-29199	-10,36%

	VARIACIÓN				
	INDUSTRIA	MES ANTERIOR		INTERANUAL	
		paro	absoluta	relativa	absoluta
Municipio de Albacete	1155	-18	-1,53%	-82	-6,63%
Provincia de Albacete	3568	-195	-5,18%	-277	-7,20%
Castilla-La Mancha	16239	-579	-3,44%	-1211	-6,94%
España	267471	-8085	-2,93%	-18919	-6,61%

	VARIACIÓN				
	SERVICIOS	MES ANTERIOR		INTERANUAL	
		paro	absoluta	relativa	absoluta
Municipio de Albacete	9684	-5	-0,05%	-682	-6,58%
Provincia de Albacete	21621	-81	-0,37%	-1104	-4,86%
Castilla-La Mancha	111742	-133	-0,12%	-5653	-4,82%
España	2140797	-54762	-2,49%	-96971	-4,33%

	VARIACIÓN				
	SIN EMPLEO ANTERIOR	MES ANTERIOR		INTERANUAL	
		paro	absoluta	relativa	absoluta
Municipio de Albacete	1452	-42	-2,81%	-161	-9,98%
Provincia de Albacete	2705	-76	-2,73%	-314	-10,40%
Castilla-La Mancha	13822	-48	-0,35%	-1571	-10,21%
España	276615	-4324	-1,54%	-18359	-6,22%

CONTRATOS REGISTRADOS,  
COMPARATIVA GEOGRÁFICA SEGÚN TIPO DE CONTRATO

	TOTAL	INDEFINIDOS		TEMPORALES	
	contratos	absoluto	% s/total	absoluto	% s/total
Municipio de Albacete	9751	801	8,21%	8950	91,79%
Provincia de Albacete	21419	1902	8,88%	19517	91,12%
Castilla-La Mancha	83067	6063	7,30%	77004	92,70%
España	2075741	184161	8,87%	1891580	91,13%

CONTRATOS REGISTRADOS,  
COMPARATIVA GEOGRÁFICA DE LA VARIACIÓN MENSUAL E INTERANUAL, SEGÚN TIPO DE CONTRATO

	TOTAL	VARIACIÓN			
		MES ANTERIOR		INTERANUAL	
		contratos	absoluta	relativa	absoluta
Municipio de Albacete	9751	3211	49,10%	-1139	-10,46%
Provincia de Albacete	21419	7732	56,49%	-525	-2,39%
Castilla-La Mancha	83067	22959	38,20%	40	0,05%
España	2075741	310556	17,59%	17341	0,84%

	INDEFINIDOS	VARIACIÓN			
		MES ANTERIOR		INTERANUAL	
		contratos	absoluta	relativa	absoluta
Municipio de Albacete	801	221	38,10%	-174	-17,85%
Provincia de Albacete	1902	752	65,39%	124	6,97%
Castilla-La Mancha	6063	367	6,44%	-260	-4,11%
España	184161	9181	5,25%	-15917	-7,96%

	TEMPORALES	VARIACIÓN			
		MES ANTERIOR		INTERANUAL	
		contratos	absoluta	relativa	absoluta
Municipio de Albacete	8950	2990	50,17%	-965	-9,73%
Provincia de Albacete	19517	6980	55,68%	-649	-3,22%
Castilla-La Mancha	77004	22592	41,52%	300	0,39%
España	1891580	301375	18,95%	33258	1,79%



**ANEXO 3**

**TABLAS DE PARO REGISTRADO Y DEMANDANTES DE EMPLEO,  
MUNICIPIO DE ALBACETE**

## PARO REGISTRADO<sup>2</sup>, SEGÚN LA EDAD

HOMBRES	< 20	20 - 24	25 - 29	30 - 34	35 - 39	40 - 44	45 - 49	50 - 54	55 - 59	> 59	TOTAL
PARO	176	371	511	460	459	539	565	669	625	509	4884
V.M.	-16	-35	-29	-25	-22	-22	-28	-5	-5	2	-185
V.M.%	-8,33%	-8,62%	-5,37%	-5,15%	-4,57%	-3,92%	-4,72%	-0,74%	-0,79%	0,39%	-3,65%
V.A.	-7	-115	-97	-80	-124	-76	-100	-76	-92	39	-728
V.A.%	-3,83%	-23,66%	-15,95%	-14,81%	-21,27%	-12,36%	-15,04%	-10,20%	-12,83%	8,30%	-12,97%

MUJERES	< 20	20 - 24	25 - 29	30 - 34	35 - 39	40 - 44	45 - 49	50 - 54	55 - 59	> 59	TOTAL
PARO	153	447	756	884	965	1149	1202	1260	1119	824	8759
V.M.	0	-21	-21	13	18	10	-20	-6	1	9	-17
V.M.%	0,00%	-4,49%	-2,70%	1,49%	1,90%	0,88%	-1,64%	-0,47%	0,09%	1,10%	-0,19%
V.A.	-2	-26	-78	-85	-109	-111	-101	30	5	102	-375
V.A.%	-1,29%	-5,50%	-9,35%	-8,77%	-10,15%	-8,81%	-7,75%	2,44%	0,45%	14,13%	-4,11%

TOTAL	< 20	20 - 24	25 - 29	30 - 34	35 - 39	40 - 44	45 - 49	50 - 54	55 - 59	> 59	TOTAL
PARO	329	818	1267	1344	1424	1688	1767	1929	1744	1333	13643
V.M.	-16	-56	-50	-12	-4	-12	-48	-11	-4	11	-202
V.M.%	-4,64%	-6,41%	-3,80%	-0,88%	-0,28%	-0,71%	-2,64%	-0,57%	-0,23%	0,83%	-1,46%
V.A.	-9	-141	-175	-165	-233	-187	-201	-46	-87	141	-1103
V.A.%	-2,66%	-14,70%	-12,14%	-10,93%	-14,06%	-9,97%	-10,21%	-2,33%	-4,75%	11,83%	-7,48%

<sup>2</sup> La primera fila de cada tabla recoge el paro registrado; la segunda (V.M.) la variación mensual absoluta; la tercera (V.M.%) la variación mensual relativa; la cuarta (V.A.) la variación anual; y la quinta (V.A.%) la variación anual relativa. Se sigue el mismo criterio en las sucesivas tablas referidas a paro registrado.





## DEMANDANTES DE EMPLEO<sup>3</sup>, SEGÚN LA EDAD

HOMBRES	< 20	20 - 24	25 - 29	30 - 34	35 - 39	40 - 44	45 - 49	50 - 54	55 - 59	> 59	TOTAL
DEMAND.	226	560	710	614	651	750	780	871	849	739	6750
V.M.	-13	-28	-11	-35	-54	-24	-35	-13	-7	8	-212
V.M.%	-5,44%	-4,76%	-1,53%	-5,39%	-7,66%	-3,10%	-4,29%	-1,47%	-0,82%	1,09%	-3,05%
V.A.	-12	-101	-79	-89	-117	-64	-102	-75	-88	66	-661
V.A.%	-5,04%	-15,28%	-10,01%	-12,66%	-15,23%	-7,86%	-11,56%	-7,93%	-9,39%	9,81%	-8,92%

MUJERES	< 20	20 - 24	25 - 29	30 - 34	35 - 39	40 - 44	45 - 49	50 - 54	55 - 59	> 59	TOTAL
DEMAND.	204	598	966	1133	1244	1444	1532	1554	1383	1113	11171
V.M.	3	-42	-25	10	6	-13	-8	-8	1	23	-53
V.M.%	1,49%	-6,56%	-2,52%	0,89%	0,48%	-0,89%	-0,52%	-0,51%	0,07%	2,11%	-0,47%
V.A.	-10	-42	-102	-48	-82	-118	-96	26	29	139	-304
V.A.%	-4,67%	-6,56%	-9,55%	-4,06%	-6,18%	-7,55%	-5,90%	1,70%	2,14%	14,27%	-2,65%

TOTAL	< 20	20 - 24	25 - 29	30 - 34	35 - 39	40 - 44	45 - 49	50 - 54	55 - 59	> 59	TOTAL
DEMAND.	430	1158	1676	1747	1895	2194	2312	2425	2232	1852	17921
V.M.	-10	-70	-36	-25	-48	-37	-43	-21	-6	31	-265
V.M.%	-2,27%	-5,70%	-2,10%	-1,41%	-2,47%	-1,66%	-1,83%	-0,86%	-0,27%	1,70%	-1,46%
V.A.	-22	-143	-181	-137	-199	-182	-198	-49	-59	205	-965
V.A.%	-4,87%	-10,99%	-9,75%	-7,27%	-9,50%	-7,66%	-7,89%	-1,98%	-2,58%	12,45%	-5,11%

<sup>3</sup> La primera fila de cada tabla recoge los demandantes de empleo; la segunda (V.M.) la variación mensual absoluta; la tercera (V.M.%) la variación mensual relativa; la cuarta (V.A.) la variación anual; y la quinta (V.A.%) la variación anual relativa. Se sigue el mismo criterio en las sucesivas tablas de demandantes de empleo.



## PARO REGISTRADO<sup>4</sup>, SEGÚN GRUPOS DE EDAD

HOMBRES	HASTA 24 AÑOS	DE 25 A 44 AÑOS	45 Y MÁS AÑOS	TOTAL
PARO	547	1969	2368	4884
V.M.	-51	-98	-36	-185
V.M.%	-8,53%	-4,74%	-1,50%	-3,65%
V.A.	-122	-377	-229	-728
V.A.%	-18,24%	-16,07%	-8,82%	-12,97%

MUJERES	HASTA 24 AÑOS	DE 25 A 44 AÑOS	45 Y MÁS AÑOS	TOTAL
PARO	600	3754	4405	8759
V.M.	-21	20	-16	-17
V.M.%	-3,38%	0,54%	-0,36%	-0,19%
V.A.	-28	-383	36	-375
V.A.%	-4,46%	-9,26%	0,82%	-4,11%

TOTAL	HASTA 24 AÑOS	DE 25 A 44 AÑOS	45 Y MÁS AÑOS	TOTAL
PARO	1147	5723	6773	13643
V.M.	-72	-78	-52	-202
V.M.%	-5,91%	-1,34%	-0,76%	-1,46%
V.A.	-150	-760	-193	-1103
V.A.%	-11,57%	-11,72%	-2,77%	-7,48%

<sup>4</sup> La primera fila de cada tabla recoge el paro registrado; la segunda (V.M.) la variación mensual absoluta; la tercera (V.M.%) la variación mensual relativa; la cuarta (V.A.) la variación anual; y la quinta (V.A.%) la variación anual relativa. Se sigue el mismo criterio en las sucesivas tablas referidas a paro registrado.



## DEMANDANTES DE EMPLEO<sup>5</sup>, SEGÚN GRUPOS DE EDAD

HOMBRES	HASTA 24 AÑOS	DE 25 A 44 AÑOS	45 Y MÁS AÑOS	TOTAL
DEMAND.	786	2725	3239	6750
V.M.	-41	-124	-47	-212
V.M.%	-4,96%	-4,35%	-1,43%	-3,05%
V.A.	-113	-349	-199	-661
V.A.%	-12,57%	-11,35%	-5,79%	-8,92%

MUJERES	HASTA 24 AÑOS	DE 25 A 44 AÑOS	45 Y MÁS AÑOS	TOTAL
DEMAND.	802	4787	5582	11171
V.M.	-39	-22	8	-53
V.M.%	-4,64%	-0,46%	0,14%	-0,47%
V.A.	-52	-350	98	-304
V.A.%	-6,09%	-6,81%	1,79%	-2,65%

TOTAL	HASTA 24 AÑOS	DE 25 A 44 AÑOS	45 Y MÁS AÑOS	TOTAL
DEMAND.	1588	7512	8821	17921
V.M.	-80	-146	-39	-265
V.M.%	-4,80%	-1,91%	-0,44%	-1,46%
V.A.	-165	-699	-101	-965
V.A.%	-9,41%	-8,51%	-1,13%	-5,11%

<sup>5</sup> La primera fila de cada tabla recoge los demandantes de empleo; la segunda (V.M.) la variación mensual absoluta; la tercera (V.M.%) la variación mensual relativa; la cuarta (V.A.) la variación anual; y la quinta (V.A.%) la variación anual relativa. Se sigue el mismo criterio en las sucesivas tablas de demandantes de empleo.



## PARO REGISTRADO, SEGÚN EL SECTOR DE ACTIVIDAD

HOMBRES	AGRICULTURA	INDUSTRIA	CONSTRUCCIÓN	SERVICIOS	SIN EMPLEO ANTERIOR	TOTAL
PARO	371	538	586	2950	439	4884
V.M.	-91	-19	-38	-11	-26	-185
V.M.%	-19,70%	-3,41%	-6,09%	-0,37%	-5,59%	-3,65%
V.A.	-75	-39	-84	-444	-86	-728
V.A.%	-16,82%	-6,76%	-12,54%	-13,08%	-16,38%	-12,97%

MUJERES	AGRICULTURA	INDUSTRIA	CONSTRUCCIÓN	SERVICIOS	SIN EMPLEO ANTERIOR	TOTAL
PARO	232	617	163	6734	1013	8759
V.M.	-6	1	-1	6	-17	-17
V.M.%	-2,52%	0,16%	-0,61%	0,09%	-1,65%	-0,19%
V.A.	-29	-43	10	-238	-75	-375
V.A.%	-11,11%	-6,52%	6,54%	-3,41%	-6,89%	-4,11%

TOTAL	AGRICULTURA	INDUSTRIA	CONSTRUCCIÓN	SERVICIOS	SIN EMPLEO ANTERIOR	TOTAL
PARO	603	1155	749	9684	1452	13643
V.M.	-97	-18	-39	-5	-43	-202
V.M.%	-13,86%	-1,53%	-4,95%	-0,05%	-2,88%	-1,46%
V.A.	-104	-82	-74	-682	-161	-1103
V.A.%	-14,71%	-6,63%	-8,99%	-6,58%	-9,98%	-7,48%



## DEMANDANTES DE EMPLEO, SEGÚN EL SECTOR DE ACTIVIDAD

HOMBRES	AGRICULTURA	INDUSTRIA	CONSTRUCCIÓN	SERVICIOS	SIN EMPLEO ANTERIOR	TOTAL
DEMAND.	565	749	734	4094	608	6750
V.M.	-126	-32	-22	-6	-26	-212
V.M.%	-18,23%	-4,10%	-2,91%	-0,15%	-4,10%	-3,05%
V.A.	-42	-16	-87	-395	-121	-661
V.A.%	-6,92%	-2,09%	-10,60%	-8,80%	-16,60%	-8,92%

MUJERES	AGRICULTURA	INDUSTRIA	CONSTRUCCIÓN	SERVICIOS	SIN EMPLEO ANTERIOR	TOTAL
DEMAND.	306	755	196	8695	1219	11171
V.M.	-13	-21	4	-24	1	-53
V.M.%	-4,08%	-2,71%	2,08%	-0,28%	0,08%	-0,47%
V.A.	-1	-19	17	-208	-93	-304
V.A.%	-0,33%	-2,45%	9,50%	-2,34%	-7,09%	-2,65%

TOTAL	AGRICULTURA	INDUSTRIA	CONSTRUCCIÓN	SERVICIOS	SIN EMPLEO ANTERIOR	TOTAL
DEMAND.	871	1504	930	12789	1827	17921
V.M.	-139	-53	-18	-30	-25	-265
V.M.%	-13,76%	-3,40%	-1,90%	-0,23%	-1,35%	-1,46%
V.A.	-43	-35	-70	-603	-214	-965
V.A.%	-4,70%	-2,27%	-7,00%	-4,50%	-10,49%	-5,11%



PARO REGISTRADO, SEGÚN EL NIVEL DE ESTUDIOS<sup>6</sup>

HOMBRES	(1)	(2)	(3)	(4)	(5)	(6)	(7)	(8)	(9)	(10)	(11)	(12)	(13)	TOTAL
PARO	35	1700	110	1777	8	608	0	257	0	243	1	3	142	4884
V.M.	-4	-88	9	-76	0	-27	0	4	0	1	0	1	-5	-185
V.M.%	-10,26%	-4,92%	8,91%	-4,10%	0,00%	-4,25%	0,00%	1,58%	0,00%	0,41%	0,00%	50,00%	-3,40%	-3,65%
V.A.	-10	-286	-22	-296	4	-25	0	-24	-1	-57	0	-1	-10	-728
V.A.%	-22,22%	-14,40%	-16,67%	-14,28%	100,00%	-3,95%	0,00%	-8,54%	-100,00%	-19,00%	0,00%	-25,00%	-6,58%	-12,97%

MUJERES	(1)	(2)	(3)	(4)	(5)	(6)	(7)	(8)	(9)	(10)	(11)	(12)	(13)	TOTAL
PARO	76	2649	140	2914	1	1350	1	536	1	752	4	6	329	8759
V.M.	6	15	-6	-4	1	0	0	3	0	-12	1	-2	-19	-17
V.M.%	8,57%	0,57%	-4,11%	-0,14%	100,00%	0,00%	0,00%	0,56%	0,00%	-1,57%	33,33%	-25,00%	-5,46%	-0,19%
V.A.	-3	-171	6	-106	-4	-17	-1	-24	0	-93	-1	-5	44	-375
V.A.%	-3,80%	-6,06%	4,48%	-3,51%	-80,00%	-1,24%	-50,00%	-4,29%	0,00%	-11,01%	-20,00%	-45,45%	15,44%	-4,11%

TOTAL	(1)	(2)	(3)	(4)	(5)	(6)	(7)	(8)	(9)	(10)	(11)	(12)	(13)	TOTAL
PARO	111	4349	250	4691	9	1958	1	793	1	995	5	9	471	13643
V.M.	2	-73	3	-80	1	-27	0	7	0	-11	1	-1	-24	-202
V.M.%	1,83%	-1,65%	1,21%	-1,68%	12,50%	-1,36%	0,00%	0,89%	0,00%	-1,09%	25,00%	-10,00%	-4,85%	-1,46%
V.A.	-13	-457	-16	-402	0	-42	-1	-48	-1	-150	-1	-6	34	-1103
V.A.%	-10,48%	-9,51%	-6,02%	-7,89%	0,00%	-2,10%	-50,00%	-5,71%	-50,00%	-13,10%	-16,67%	-40,00%	7,78%	-7,48%

<sup>6</sup> Leyenda del nivel de estudios:

- |                                 |                                 |  |
|---------------------------------|---------------------------------|--|
| (1) ANALFABETOS                 | (5) FP TIT. 1ª ETAPA            | (9) OTRAS ENSEÑANZAS CON BACHILLER     |
| (2) EDUCACIÓN PRIMARIA          | (6) SEGUNDA ETAPA DE SECUNDARIA | (10) ENSEÑANZA UNIVERSITARIA           |
| (3) FP SIN TITULACIÓN           | (7) FP TIT. 2ª ETAPA            | (11) ESPECIALIZACIÓN PROFESIONAL       |
| (4) PRIMERA ETAPA DE SECUNDARIA | (8) FP SUPERIOR                 | (12) ENSEÑANZA UNIVERSITARIA 3er CICLO |
|                                 |                                 | (13) SIN ASIGNAR                       |



## DEMANDANTES DE EMPLEO, SEGÚN EL NIVEL DE ESTUDIOS<sup>7</sup>

HOMBRES	(1)	(2)	(3)	(4)	(5)	(6)	(7)	(8)	(9)	(10)	(11)	(12)	(13)	TOTAL
DEMAND.	60	2310	153	2398	9	850	0	363	0	391	2	6	208	6750
V.M.	-12	-121	15	-67	1	-36	0	6	0	0	0	0	2	-212
V.M.%	-16,67%	-4,98%	10,87%	-2,72%	12,50%	-4,06%	0,00%	1,68%	0,00%	0,00%	0,00%	0,00%	0,97%	-3,05%
V.A.	-13	-249	-9	-258	5	-35	0	-16	-1	-78	0	2	-9	-661
V.A.%	-17,81%	-9,73%	-5,56%	-9,71%	125,00%	-3,95%	0,00%	-4,22%	-100,00%	-16,63%	0,00%	50,00%	-4,15%	-8,92%

MUJERES	(1)	(2)	(3)	(4)	(5)	(6)	(7)	(8)	(9)	(10)	(11)	(12)	(13)	TOTAL
DEMAND.	86	3182	180	3664	2	1755	1	741	1	1091	11	8	449	11171
V.M.	5	4	0	-12	1	-7	0	2	0	-25	1	-1	-21	-53
V.M.%	6,17%	0,13%	0,00%	-0,33%	100,00%	-0,40%	0,00%	0,27%	0,00%	-2,24%	10,00%	-11,11%	-4,47%	-0,47%
V.A.	1	-175	19	-37	-5	-41	-1	1	0	-115	3	-7	53	-304
V.A.%	1,18%	-5,21%	11,80%	-1,00%	-71,43%	-2,28%	-50,00%	0,14%	0,00%	-9,54%	37,50%	-46,67%	13,38%	-2,65%

TOTAL	(1)	(2)	(3)	(4)	(5)	(6)	(7)	(8)	(9)	(10)	(11)	(12)	(13)	TOTAL
DEMAND.	146	5492	333	6062	11	2605	1	1104	1	1482	13	14	657	17921
V.M.	-7	-117	15	-79	2	-43	0	8	0	-25	1	-1	-19	-265
V.M.%	-4,58%	-2,09%	4,72%	-1,29%	22,22%	-1,62%	0,00%	0,73%	0,00%	-1,66%	8,33%	-6,67%	-2,81%	-1,46%
V.A.	-12	-424	10	-295	0	-76	-1	-15	-1	-193	3	-5	44	-965
V.A.%	-7,59%	-7,17%	3,10%	-4,64%	0,00%	-2,83%	-50,00%	-1,34%	-50,00%	-11,52%	30,00%	-26,32%	7,18%	-5,11%

<sup>7</sup> Leyenda del nivel de estudios:

- |                                 |                                 |  |
|---------------------------------|---------------------------------|--|
| (1) ANALFABETOS                 | (5) FP TIT. 1ª ETAPA            | (9) OTRAS ENSEÑANZAS CON BACHILLER     |
| (2) EDUCACIÓN PRIMARIA          | (6) SEGUNDA ETAPA DE SECUNDARIA | (10) ENSEÑANZA UNIVERSITARIA           |
| (3) FP SIN TITULACIÓN           | (7) FP TIT. 2ª ETAPA            | (11) ESPECIALIZACIÓN PROFESIONAL       |
| (4) PRIMERA ETAPA DE SECUNDARIA | (8) FP SUPERIOR                 | (12) ENSEÑANZA UNIVERSITARIA 3er CICLO |
|                                 |                                 | (13) SIN ASIGNAR                       |



## PARO REGISTRADO, SEGÚN EL GRUPO DE OCUPACIÓN<sup>8</sup>

HOMBRES	(1)	(2)	(3)	(4)	(5)	(6)	(7)	(8)	(9)	(10)	(11)	TOTAL
PARO	48	402	426	316	744	121	1177	418	1228	4	0	4884
V.M.	0	-9	-4	-10	-27	0	-22	-34	-79	0	0	-185
V.M.%	0,00%	-2,19%	-0,93%	-3,07%	-3,50%	0,00%	-1,83%	-7,52%	-6,04%	0,00%	0,00%	-3,65%
V.A.	-6	-57	-70	-56	-81	-12	-186	-60	-201	1	0	-728
V.A.%	-11,11%	-12,42%	-14,11%	-15,05%	-9,82%	-9,02%	-13,65%	-12,55%	-14,07%	33,33%	0,00%	-12,97%

MUJERES	(1)	(2)	(3)	(4)	(5)	(6)	(7)	(8)	(9)	(10)	(11)	TOTAL
PARO	16	795	418	1118	3170	55	165	362	2659	1	0	8759
V.M.	-2	-8	-2	-10	-33	-7	-7	2	49	1	0	-17
V.M.%	-11,11%	-1,00%	-0,48%	-0,89%	-1,03%	-11,29%	-4,07%	0,56%	1,88%	100,00%	0,00%	-0,19%
V.A.	-5	-27	-39	-68	-57	-5	-6	-16	-152	0	0	-375
V.A.%	-23,81%	-3,28%	-8,53%	-5,73%	-1,77%	-8,33%	-3,51%	-4,23%	-5,41%	0,00%	0,00%	-4,11%

TOTAL	(1)	(2)	(3)	(4)	(5)	(6)	(7)	(8)	(9)	(10)	(11)	TOTAL
PARO	64	1197	844	1434	3914	176	1342	780	3887	5	0	13643
V.M.	-2	-17	-6	-20	-60	-7	-29	-32	-30	1	0	-202
V.M.%	-3,03%	-1,40%	-0,71%	-1,38%	-1,51%	-3,83%	-2,12%	-3,94%	-0,77%	25,00%	0,00%	-1,46%
V.A.	-11	-84	-109	-124	-138	-17	-192	-76	-353	1	0	-1103
V.A.%	-14,67%	-6,56%	-11,44%	-7,96%	-3,41%	-8,81%	-12,52%	-8,88%	-8,33%	25,00%	0,00%	-7,48%

<sup>8</sup> Leyenda del grupo de ocupación:

- (1) DIR.EMPRESAS Y ADMONES.P.B.
- (2) TEC.PROF.CIENT. E INTELECT.
- (3) TÉCNICOS Y PROFESIONALES APOYO
- (4) EMPLEADOS DE TIPO ADMINISTRATIVO

- (5) TRAB.SERV.REST.PERSON.PROTE.VEND.
- (6) TRAB.CUALIF.AGRICULTURA Y PESCA
- (7) ARTES.TRAB.C.IND.MANUF.CONSUMIN.
- (8) PERA.INSTA.MAQU.Y MONTADORES

- (9) TRABAJADORES NO CUALIFICADOS
- (10) FUERZAS ARMADAS
- (11) SIN ASIGNAR





## DEMANDANTES DE EMPLEO, SEGÚN EL GRUPO DE OCUPACIÓN<sup>9</sup>

HOMBRES	(1)	(2)	(3)	(4)	(5)	(6)	(7)	(8)	(9)	(10)	(11)	TOTAL
DEMAND.	65	591	606	536	1054	169	1516	570	1635	8	0	6750
V.M.	-3	-1	-2	-1	-34	-20	-8	-39	-106	2	0	-212
V.M.%	-4,41%	-0,17%	-0,33%	-0,19%	-3,13%	-10,58%	-0,52%	-6,40%	-6,09%	33,33%	0,00%	-3,05%
V.A.	-11	-76	-75	-46	-42	-15	-167	-68	-165	4	0	-661
V.A.%	-14,47%	-11,39%	-11,01%	-7,90%	-3,83%	-8,15%	-9,92%	-10,66%	-9,17%	100,00%	0,00%	-8,92%

MUJERES	(1)	(2)	(3)	(4)	(5)	(6)	(7)	(8)	(9)	(10)	(11)	TOTAL
DEMAND.	25	1163	580	1521	3964	72	215	428	3200	3	0	11171
V.M.	-3	-19	4	-15	-42	-6	-7	-15	49	1	0	-53
V.M.%	-10,71%	-1,61%	0,69%	-0,98%	-1,05%	-7,69%	-3,15%	-3,39%	1,56%	50,00%	0,00%	-0,47%
V.A.	-10	-25	-24	-54	-54	2	0	-14	-126	1	0	-304
V.A.%	-28,57%	-2,10%	-3,97%	-3,43%	-1,34%	2,86%	0,00%	-3,17%	-3,79%	50,00%	0,00%	-2,65%

TOTAL	(1)	(2)	(3)	(4)	(5)	(6)	(7)	(8)	(9)	(10)	(11)	TOTAL
DEMAND.	90	1754	1186	2057	5018	241	1731	998	4835	11	0	17921
V.M.	-6	-20	2	-16	-76	-26	-15	-54	-57	3	0	-265
V.M.%	-6,25%	-1,13%	0,17%	-0,77%	-1,49%	-9,74%	-0,86%	-5,13%	-1,17%	37,50%	0,00%	-1,46%
V.A.	-21	-101	-99	-100	-96	-13	-167	-82	-291	5	0	-965
V.A.%	-18,92%	-5,44%	-7,70%	-4,64%	-1,88%	-5,12%	-8,80%	-7,59%	-5,68%	83,33%	0,00%	-5,11%

<sup>9</sup> Leyenda del grupo de ocupación:

- (1) DIR.EMPRESAS Y ADMONES.P.B.
- (2) TEC.PROF.CIENT. E INTELECT.
- (3) TÉCNICOS Y PROFESIONALES APOYO
- (4) EMPLEADOS DE TIPO ADMINISTRATIVO

- (5) TRAB.SERV.REST.PERSON.PROTE.VEND.
- (6) TRAB.CUALIF.AGRICULTURA Y PESCA
- (7) ARTES.TRAB.C.IND.MANUF.CONSUMIN.
- (8) PERA.INSTA.MAQU.Y MONTADORES

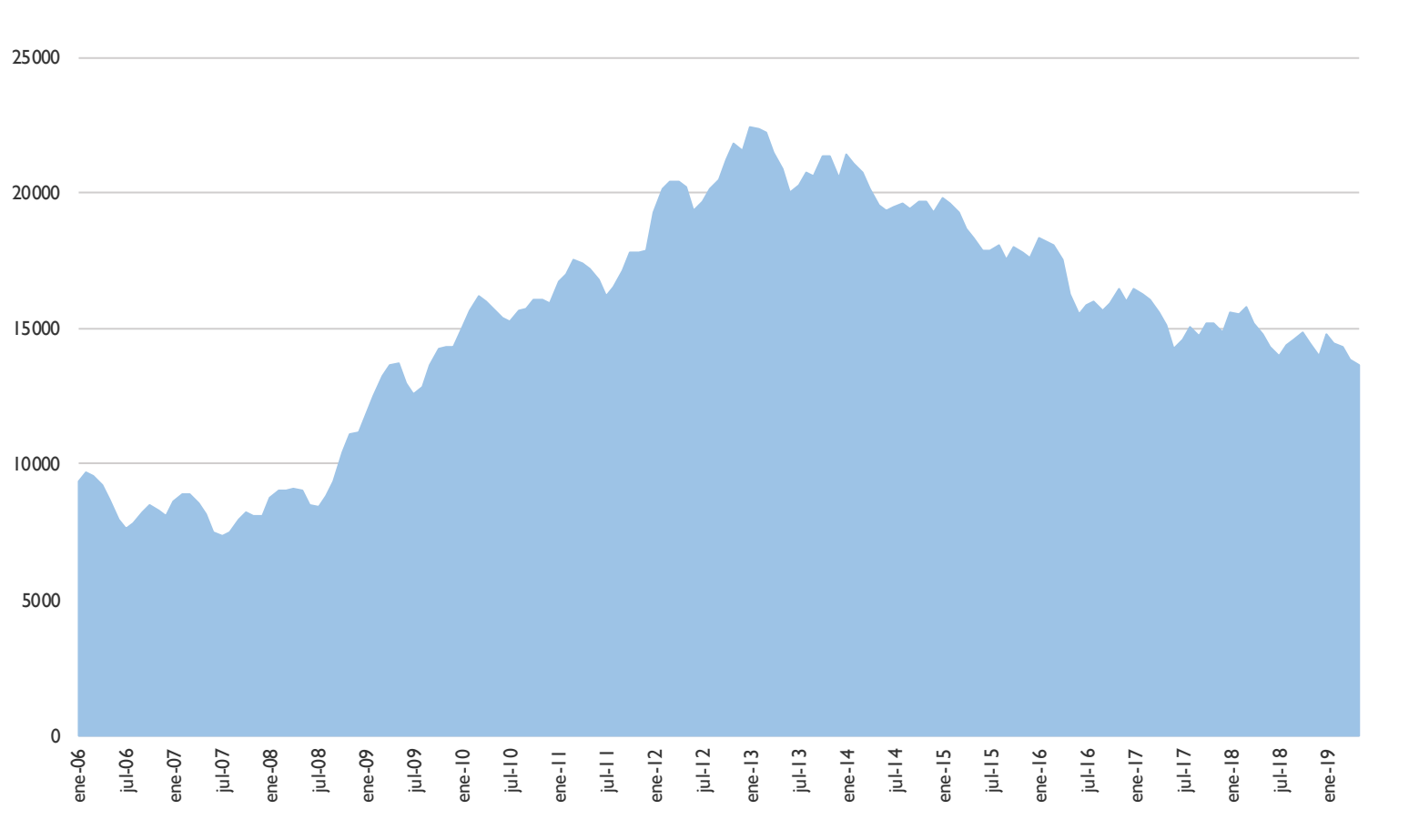
- (9) TRABAJADORES NO CUALIFICADOS
- (10) FUERZAS ARMADAS
- (11) SIN ASIGNAR



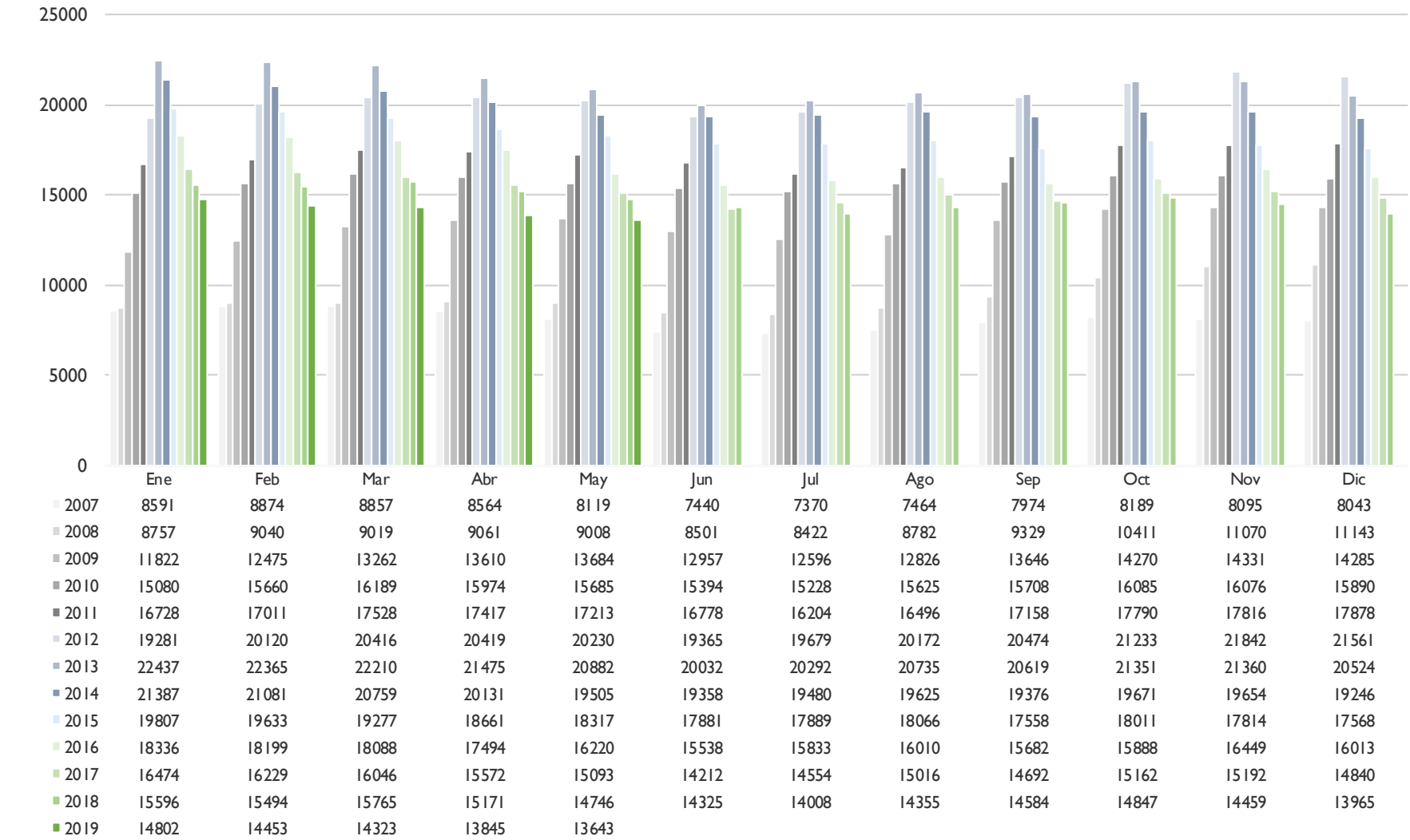
**ANEXO 4**

**GRÁFICOS DE EVOLUCIÓN DEL PARO REGISTRADO,  
MUNICIPIO DE ALBACETE**

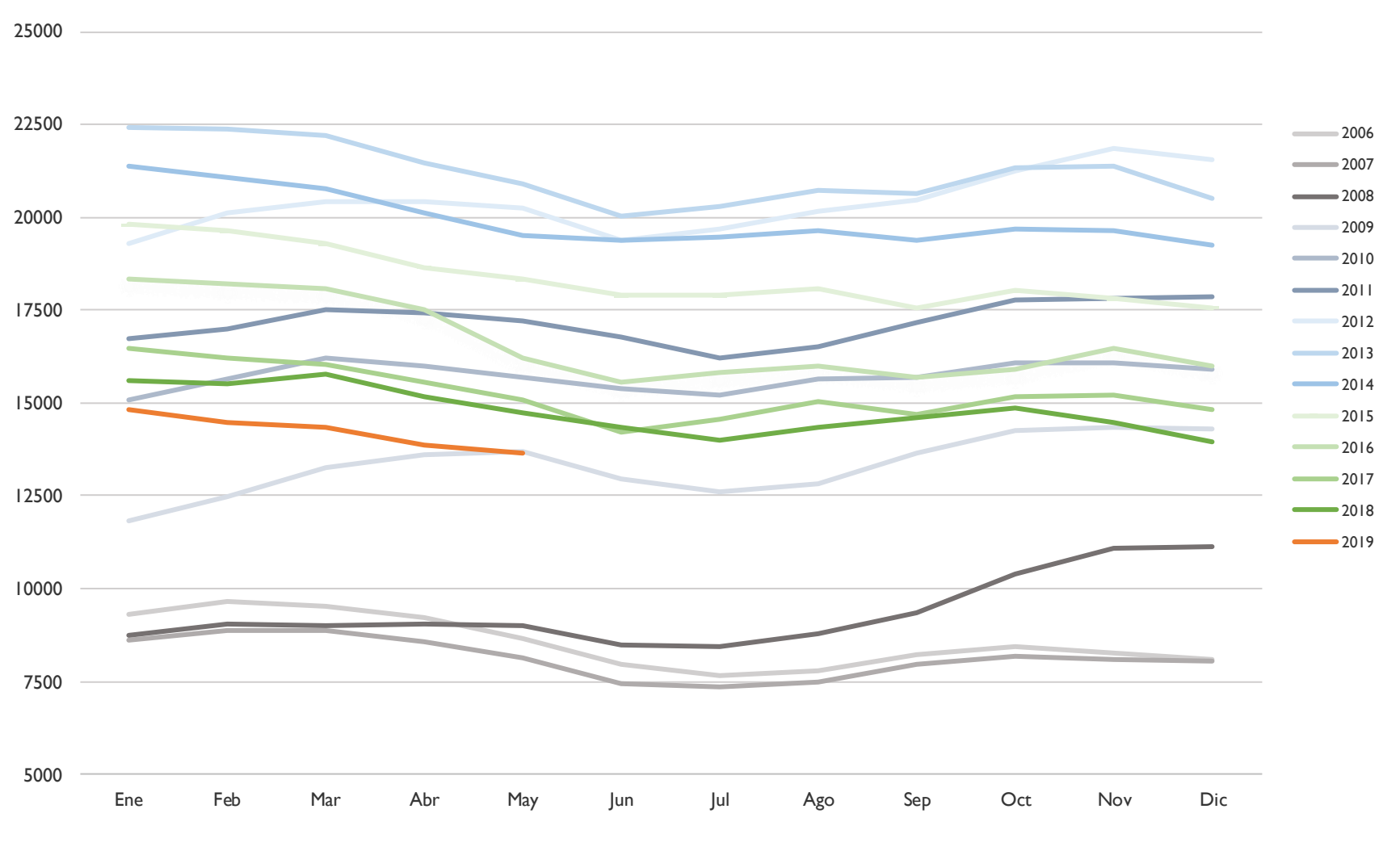
## EVOLUCIÓN PARO REGISTRADO – MUNICIPIO DE ALBACETE (I)



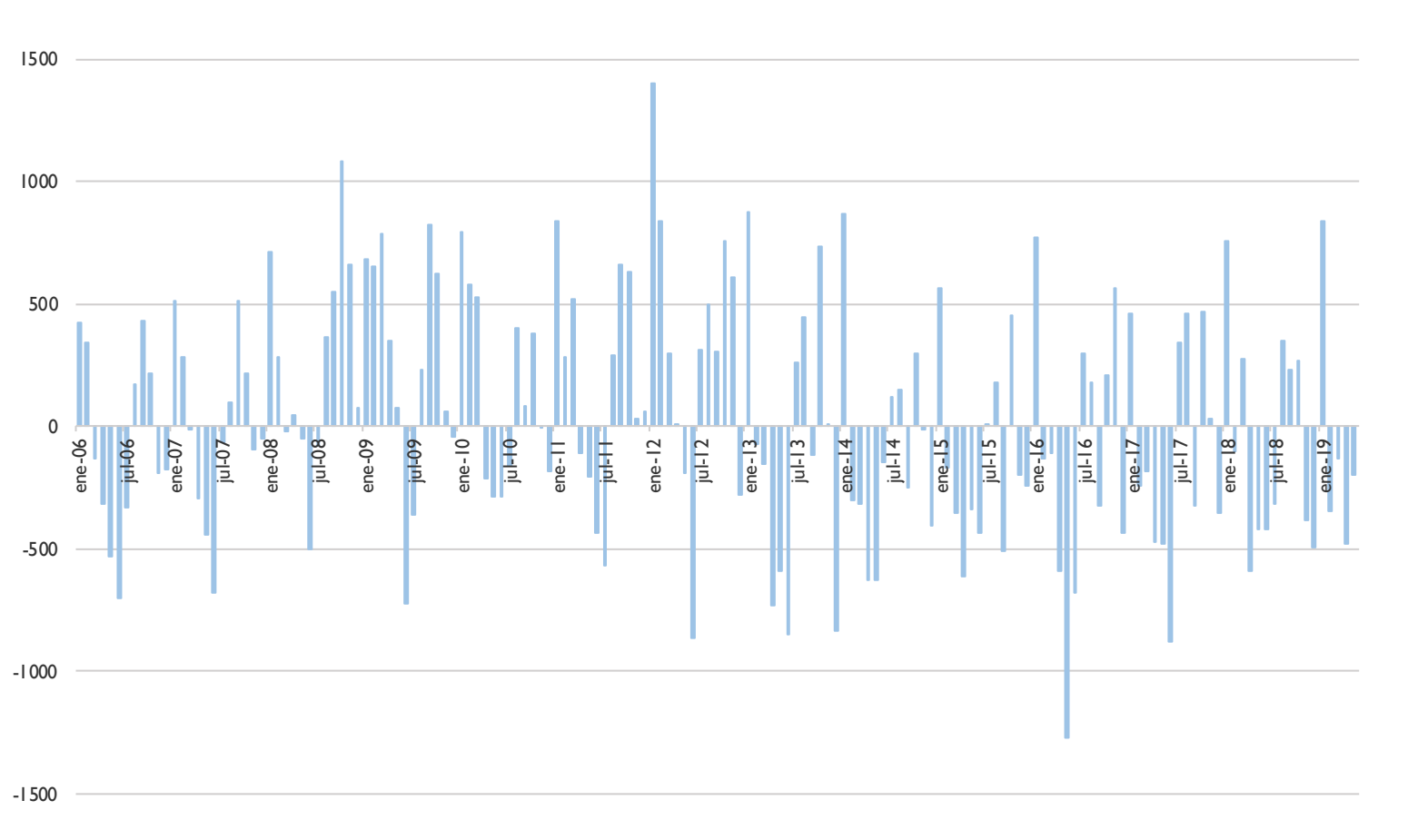
## EVOLUCIÓN PARO REGISTRADO – MUNICIPIO DE ALBACETE (2)



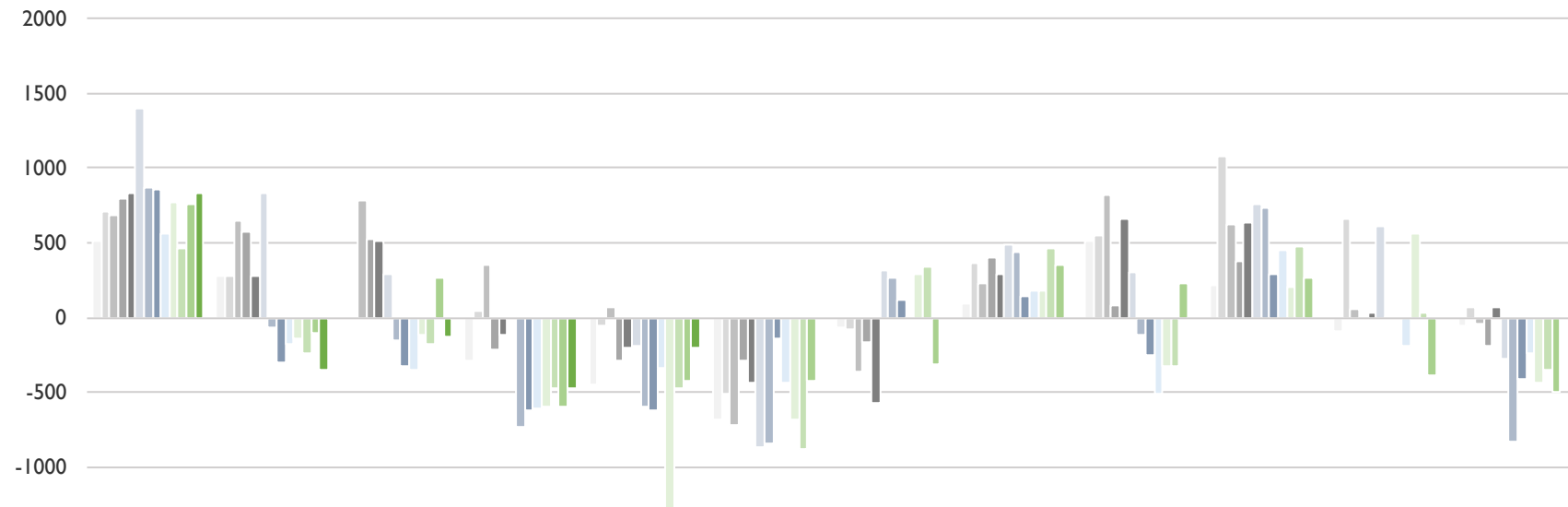
### EVOLUCIÓN PARO REGISTRADO – MUNICIPIO DE ALBACETE (3)



## EVOLUCIÓN DE LA VARIACIÓN MENSUAL DEL PARO REGISTRADO – MUNICIPIO DE ALBACETE (I)

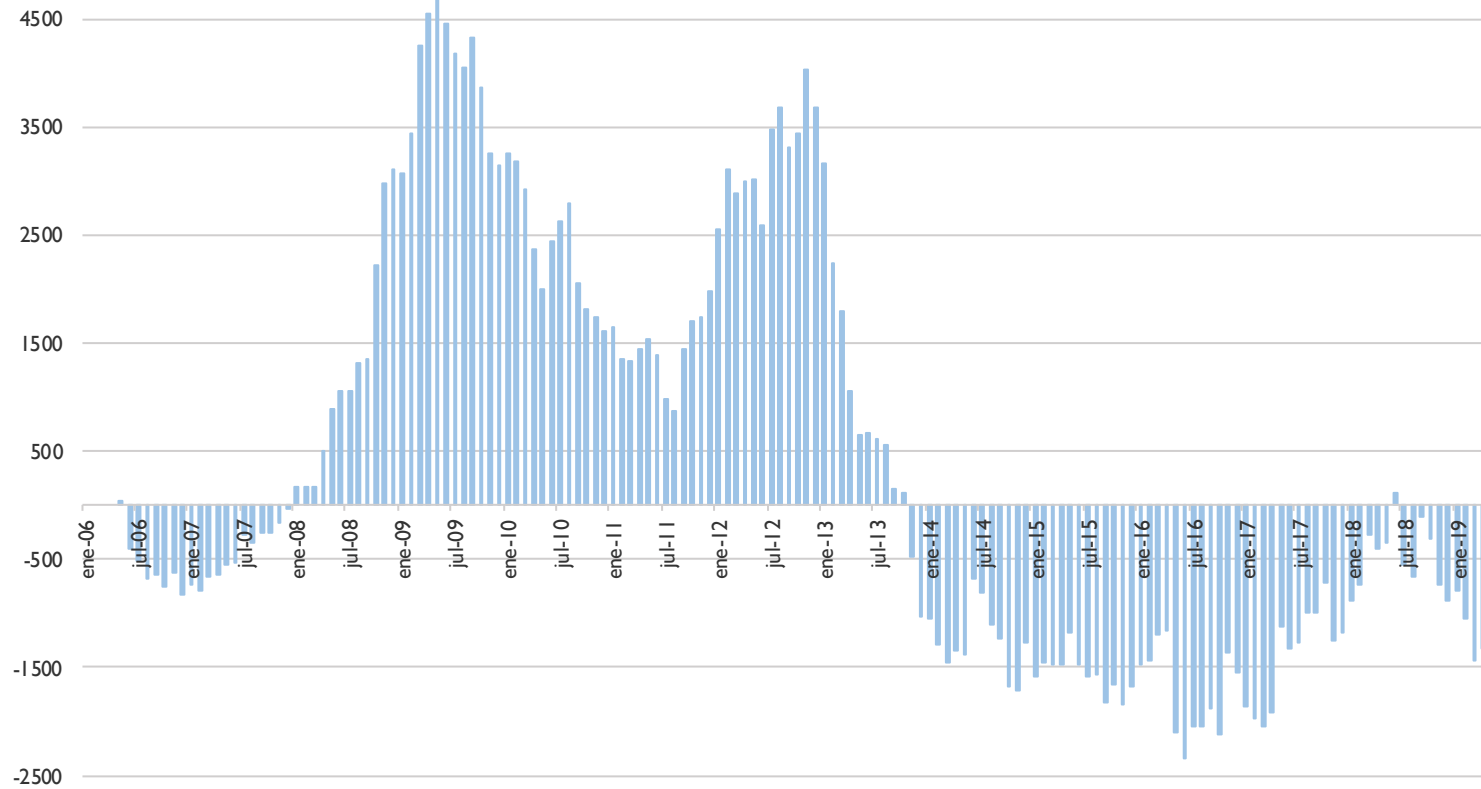


## EVOLUCIÓN DE LA VARIACIÓN MENSUAL DEL PARO REGISTRADO – MUNICIPIO DE ALBACETE (2)



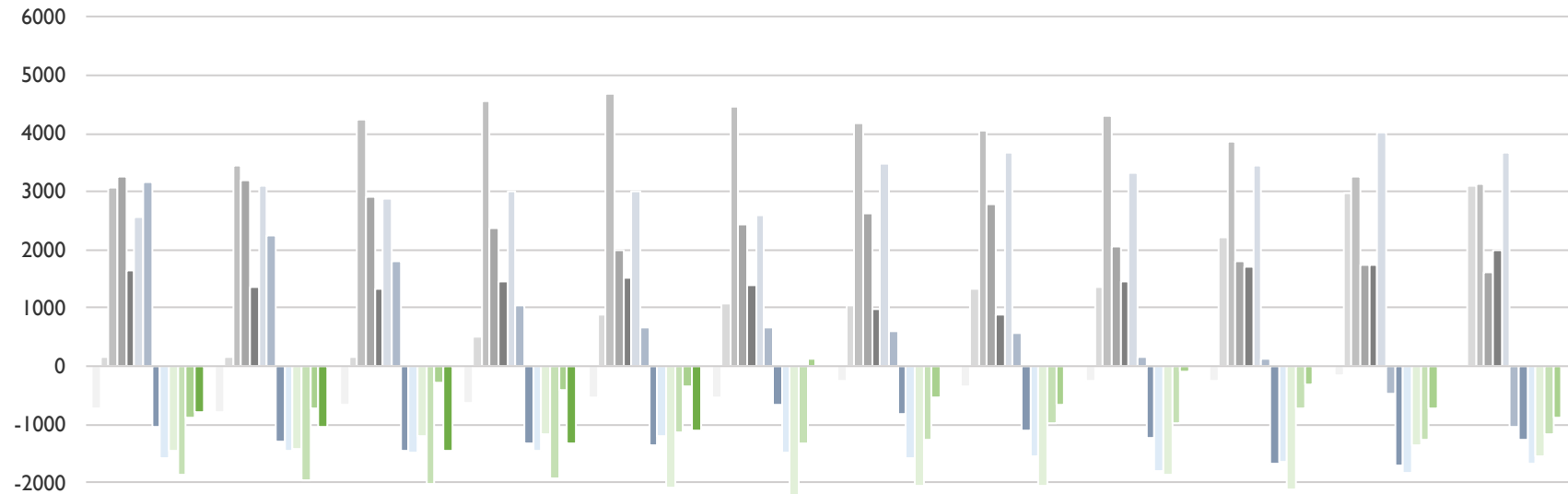
	Ene	Feb	Mar	Abr	May	Jun	Jul	Ago	Sep	Oct	Nov	Dic
2007	510	283	-17	-293	-445	-679	-70	94	510	215	-94	-52
2008	714	283	-21	42	-53	-507	-79	360	547	1082	659	73
2009	679	653	787	348	74	-727	-361	230	820	624	61	-46
2010	795	580	529	-215	-289	-291	-166	397	83	377	-9	-186
2011	838	283	517	-111	-204	-435	-574	292	662	632	26	62
2012	1403	839	296	3	-189	-865	314	493	302	759	609	-281
2013	876	-72	-155	-735	-593	-850	260	443	-116	732	9	-836
2014	863	-306	-322	-628	-626	-147	122	145	-249	295	-17	-408
2015	561	-174	-356	-616	-344	-436	8	177	-508	453	-197	-246
2016	768	-137	-111	-594	-1274	-682	295	177	-328	206	561	-436
2017	461	-245	-183	-474	-479	-881	342	462	-324	470	30	-352
2018	756	-102	271	-594	-425	-421	-317	347	229	263	-388	-494
2019	837	-349	-130	-478	-202							

## EVOLUCIÓN DE LA VARIACIÓN ANUAL DEL PARO REGISTRADO – MUNICIPIO DE ALBACETE (I)



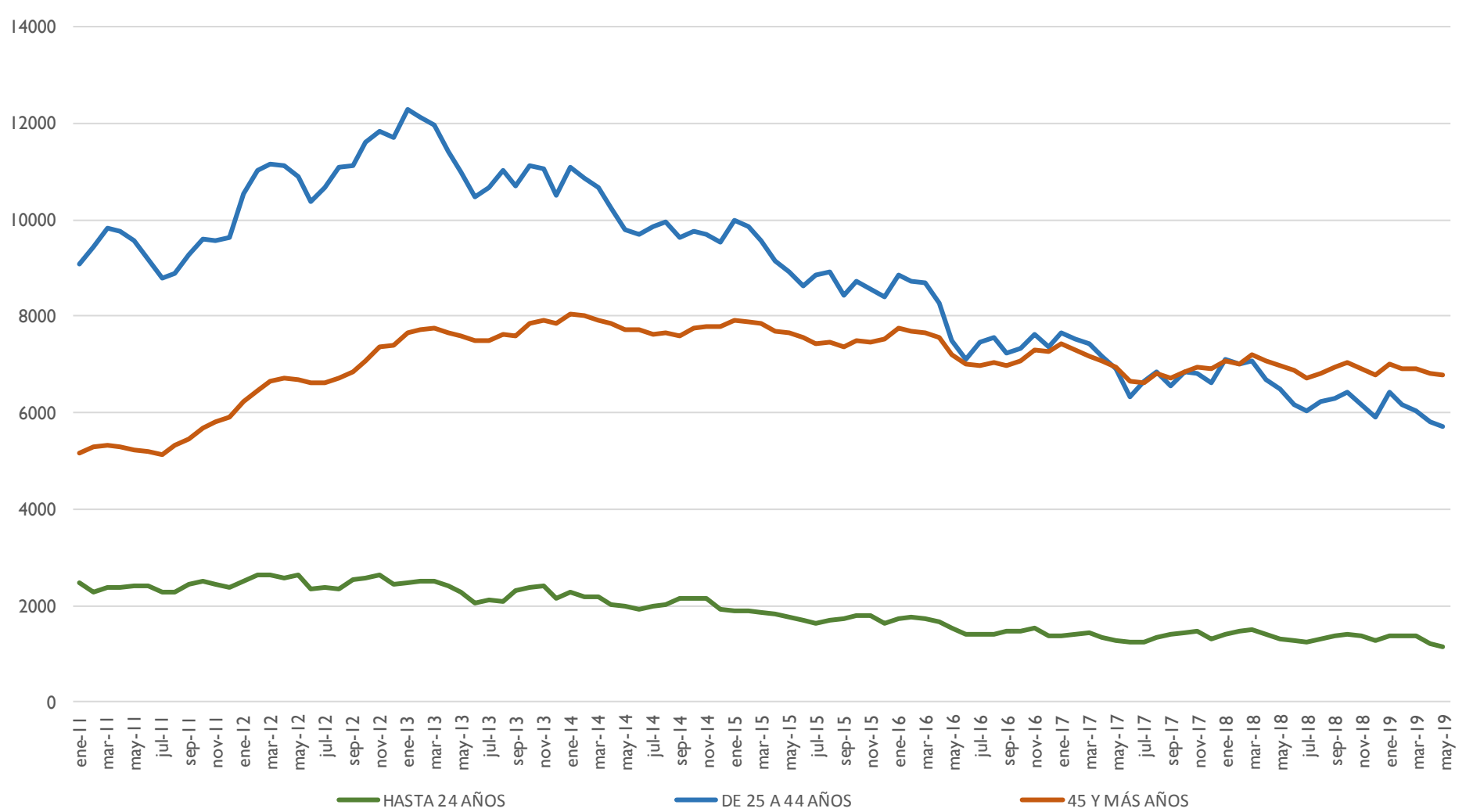


## EVOLUCIÓN DE LA VARIACIÓN ANUAL DEL PARO REGISTRADO – MUNICIPIO DE ALBACETE (2)



	Ene	Feb	Mar	Abr	May	Jun	Jul	Ago	Sep	Oct	Nov	Dic
2007	-731	-786	-669	-640	-551	-529	-267	-341	-259	-258	-162	-38
2008	166	166	162	497	889	1061	1052	1318	1355	2222	2975	3100
2009	3065	3435	4243	4549	4676	4456	4174	4044	4317	3859	3261	3142
2010	3258	3185	2927	2364	2001	2437	2632	2799	2062	1815	1745	1605
2011	1648	1351	1339	1443	1528	1384	976	871	1450	1705	1740	1988
2012	2553	3109	2888	3002	3017	2587	3475	3676	3316	3443	4026	3683
2013	3156	2245	1794	1056	652	667	613	563	145	118	-482	-1037
2014	-1050	-1284	-1451	-1344	-1377	-674	-812	-1110	-1243	-1680	-1706	-1278
2015	-1580	-1448	-1482	-1470	-1188	-1477	-1591	-1559	-1818	-1660	-1840	-1678
2016	-1471	-1434	-1189	-1167	-2097	-2343	-2056	-2056	-1876	-2123	-1365	-1555
2017	-1862	-1970	-2042	-1922	-1127	-1326	-1279	-994	-990	-726	-1257	-1173
2018	-878	-735	-281	-401	-347	113	-546	-661	-108	-315	-733	-875
2019	-794	-1041	-1442	-1326	-1103							

## EVOLUCIÓN DEL PARO REGISTRADO POR GRUPOS DE EDAD – MUNICIPIO DE ALBACETE



## EVOLUCIÓN DEL PARO REGISTRADO POR GRUPOS DE EDAD Y SEXO – MUNICIPIO DE ALBACETE

