



OBSERVATORIO DE EMPLEO Y ACTIVIDAD ECONÓMICA

TERMÓMETRO DE EMPLEO

DEMANDANTES DE EMPLEO,
PARO Y CONTRATOS REGISTRADOS
MUNICIPIO DE ALBACETE

FEBRERO 2019



AYUNTAMIENTO DE ALBACETE
Servicio de Empleo y Promoción Económica

TERMÓMETRO DE EMPLEO¹

El mes de febrero de 2019 registra un total de 14.453 personas en paro en el municipio de Albacete, con un descenso del 2,36% respecto al mes anterior.

El mes de febrero de 2019 registra un total de 14.453 personas en paro en el municipio de Albacete; de ellas, 5.457 son hombres y 8.996 mujeres. Estos datos se pueden contrastar con el último gráfico de este documento, en el que se muestra como el paro afecta más a las mujeres, especialmente de 25 y más años.

Las variaciones con respecto al mes anterior experimentaron un descenso del 2,36% en el total de paro registrado (-349), con una caída del 2,97% para los hombres (-167) y del 1,98% en las mujeres (-182).

Las variaciones con respecto al mismo mes del año anterior experimentaron un descenso del 6,72% en las cifras de paro (-1.041), con una caída del 11,60% (-716) en el caso de los hombres, y del 3,49% (-325) en las mujeres.

Por sectores de actividad, el mes de febrero arroja un total de 750 personas en paro en agricultura, 1.231 en industria, 781 en construcción, 10.201 en servicios, y 1.490 sin empleo anterior.

La evolución mensual del paro sube en agricultura (+11,11%; +75) y baja en el resto de sectores: industria (-3,22%; -41), construcción (-5,22%; -43), servicios (-3,09%; -325) y en el colectivo sin empleo anterior (-1,00%; -15).

Por otra parte, la evolución del paro con respecto al mismo mes del año anterior baja en todos los sectores: agricultura (-10,18%; -85), industria (-8,81%; -119), construcción (-9,50%; -82), servicios (-5,66%; -612) y en el colectivo sin empleo anterior (-8,76%; -143).

El descenso del paro local de este mes (-2,36%) es mayor que el registrado en la provincia (-0,73%) y contrasta con los aumentos de los ámbitos regional (+0,62%) y nacional (+0,10%).

¹ Fuente: Elaboración propia a partir de datos del Servicio de Estadística de Castilla-La Mancha (www.ies.jccm.es), www.sepe.es, y del Servicio Periférico de Empleo de la JCCM en Albacete.



El número de contratos registrados en febrero de 2019 es de 6.062, lo que supone un descenso del 12,65% en las contrataciones con respecto al mes anterior.

En total se realizaron 6.062 contratos en Albacete, de los que 3.532 fueron a hombres, y 2.530 a mujeres. El número de contratos indefinidos realizados en este periodo ha sido de 537, frente a 5.525 temporales.

La evolución de la contratación ha experimentado un descenso del 12,65% (-878) con respecto al mes anterior; en el caso de los hombres se ha registrado una caída del 10,67% (-422), mientras que en las mujeres ha caído un 15,27% (-456) en las mujeres. Por otra parte, los contratos indefinidos han registrado un descenso mensual del 0,74% (-4).

Comparando las cifras con el mismo mes del año anterior observamos un aumento en el número de contrataciones del 9,88% (+545), con una subida del 18,72% (+557) para los varones, y una caída del 0,47% (-12) para las mujeres. El número de contratos indefinidos realizados es un 6,28% (-36) menor que en el mismo mes del año anterior.

Por sectores de actividad, se realizaron 939 contrataciones en la agricultura, 415 en industria, 441 en construcción, y 4.267 en los servicios. Lo que supone aumento de la contratación con respecto al mes anterior en construcción (+1,38%; +6) y descensos en el resto de sectores: agricultura (-30,75%; -417), industria (-6,74%; -30) y servicios (-9,29%; -437).

La evolución de la contratación con respecto al mismo mes del año anterior baja en la industria (-16,67%; -83) y aumenta en el resto de sectores: agricultura (+73,57%; +398), construcción (+21,15%; +77) y servicios (+3,72%; +153).

La contratación en el municipio de Albacete ha bajado este mes (-12,65%) menos que en el resto de ámbitos analizados: provincial (-13,42%), regional (-22,25%) y nacional (-15,45%).

Los contratos indefinidos realizados tienen un peso del 8,86% sobre el total de la contratación local de este mes, ligeramente mayor que el dato provincial (8,09%) y el regional (8,80%), pero menor que el nacional (10,74%).

Hay un total de 18.606 demandantes de empleo, con un descenso del 1,71% sobre el mes anterior.

El número de demandantes de empleo en la ciudad de Albacete durante el mes de febrero de 2019 asciende a 18.606 siendo 7.239 hombres, y 11.367 mujeres.

El paro registrado en este mismo período supone el 77,68% del total de demandantes de empleo, con diferencias según sexos: 75,38% en hombres, y 79,14% en mujeres.

La cifra de demandantes de empleo disminuye (-1,71%; -323) con respecto al mes anterior, con una caída del 2,25% para los varones (-167) y del 1,35% en las mujeres (-156).

La variación de los demandantes de empleo con respecto al mismo mes del año anterior ha experimentado un descenso medio del 4,47% (-871), con una caída del 8,40% para los hombres (-664), y del 1,79% para las mujeres (-207).

El descenso relativo de demandantes de empleo de este mes está directamente relacionado con el descenso relativo del paro registrado, aunque el descenso relativo es mayor en el paro registrado que en las personas demandantes de empleo, y en el grupo de los hombres en ambos casos.

El paro registrado baja con respecto al mes anterior, principalmente, en los siguientes colectivos:

En los hombres, por edad, baja en todos los grupos (-167);

- según el sector de actividad, baja en industria (-37), construcción (-38), servicios (-140) y en el colectivo sin empleo anterior (-26);
- según el nivel de estudios, baja en educación primaria (-19), programas de formación profesional sin titulación (-7) y con titulación de primera etapa (-2), primera (-65) y segunda (-48) etapa de educación secundaria, formación profesional superior (-27) y en enseñanza universitaria (-14);
- según el grupo de ocupación, baja en dirección de las empresas y de la administración pública (-2), técnicos y profesionales científicos e intelectuales (-16), técnicos y profesionales de apoyo (-32), empleados de tipo administrativo (-19), trabajadores de servicios de restauración, personales, protección y vendedores de los comercios (-43), artesanos y trabajadores cualificados de las industrias manufactureras, la construcción, y la minería -excepto los operadores de instalaciones y maquinaria-, trabajadores cualificados de las industrias extractivas, de la metalurgia, la construcción de maquinaria y asimilados, trabajadores cualificados de industrias de artes gráficas, textil y de la confección, de la elaboración de alimentos, ebanistas, artesanos y otros asimilados (-73), y operadores y montadores de instalaciones y maquinaria fija y conductores y operadores de maquinaria móvil (-17).

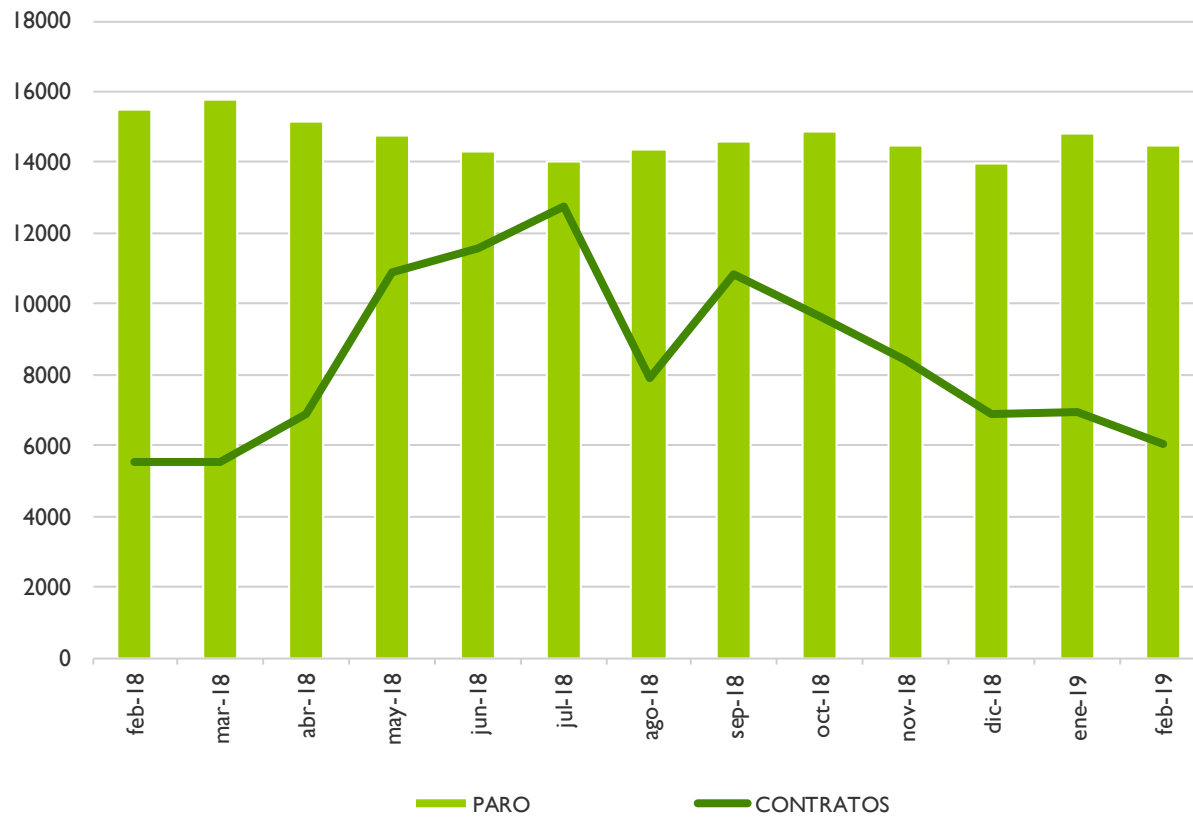
En las mujeres, por edad, baja en los grupos de menos de 20 años (-2), entre 25 y 49 años (-196) y entre 55 y 59 años (-17);

- según el sector de actividad, baja en industria (-4), construcción (-5) y servicios (-185);
- según el nivel de estudios, baja en el grupo sin estudios (-5), educación primaria (-21), programas de formación profesional sin titulación (-3), primera (-33) y segunda (-52) etapa de educación secundaria, programas de formación profesional con titulación de segunda etapa (-1), formación profesional superior (-34), enseñanza universitaria (-40) y en especialización profesional (-1);
- según el grupo de ocupación, baja en técnicas y profesionales científicas e intelectuales (-27), técnicas y profesionales de apoyo (-27), empleadas de tipo administrativo (-59), trabajadoras de servicios de restauración, personales, protección y vendedoras de los comercios (47), operadoras y montadoras de instalaciones y maquinaria fija y conductoras y operadoras de maquinaria móvil (-7) y trabajadoras no cualificadas (-20).

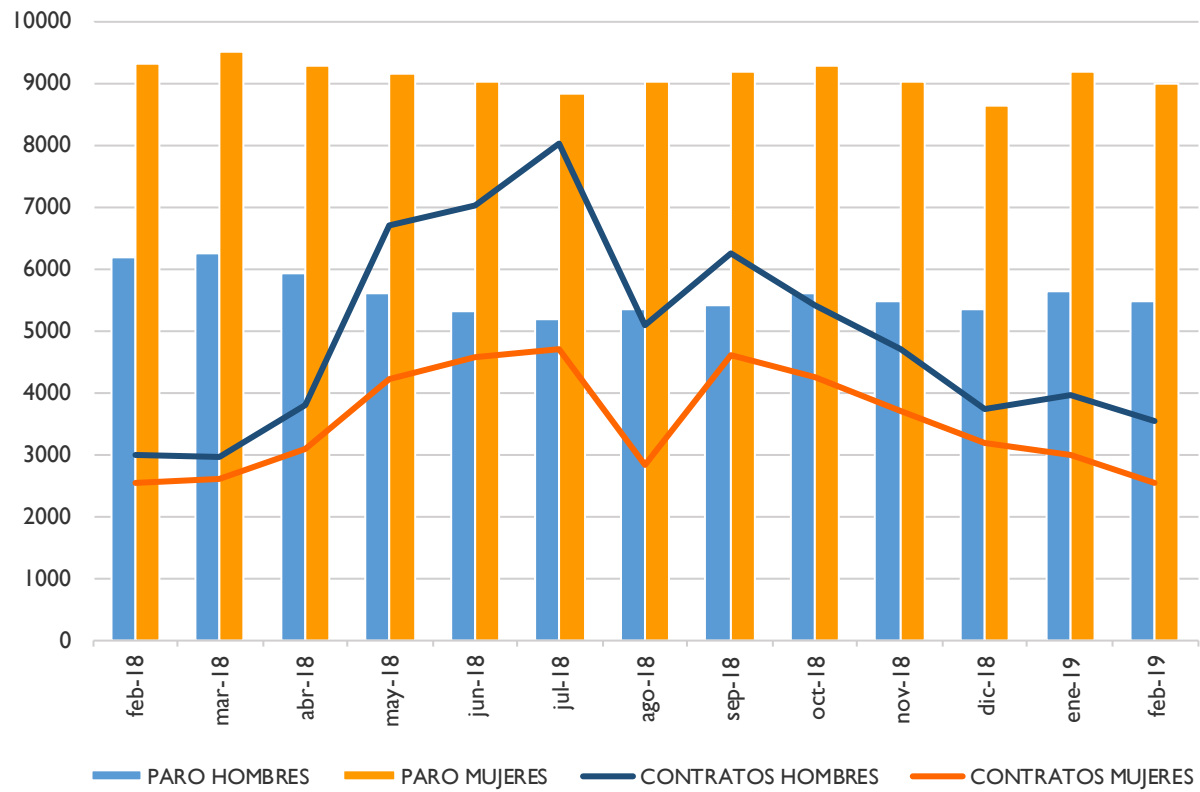
ANEXO I

**PARO REGISTRADO Y CONTRATOS, LOCAL
GRÁFICOS DE EVOLUCIÓN MENSUAL**

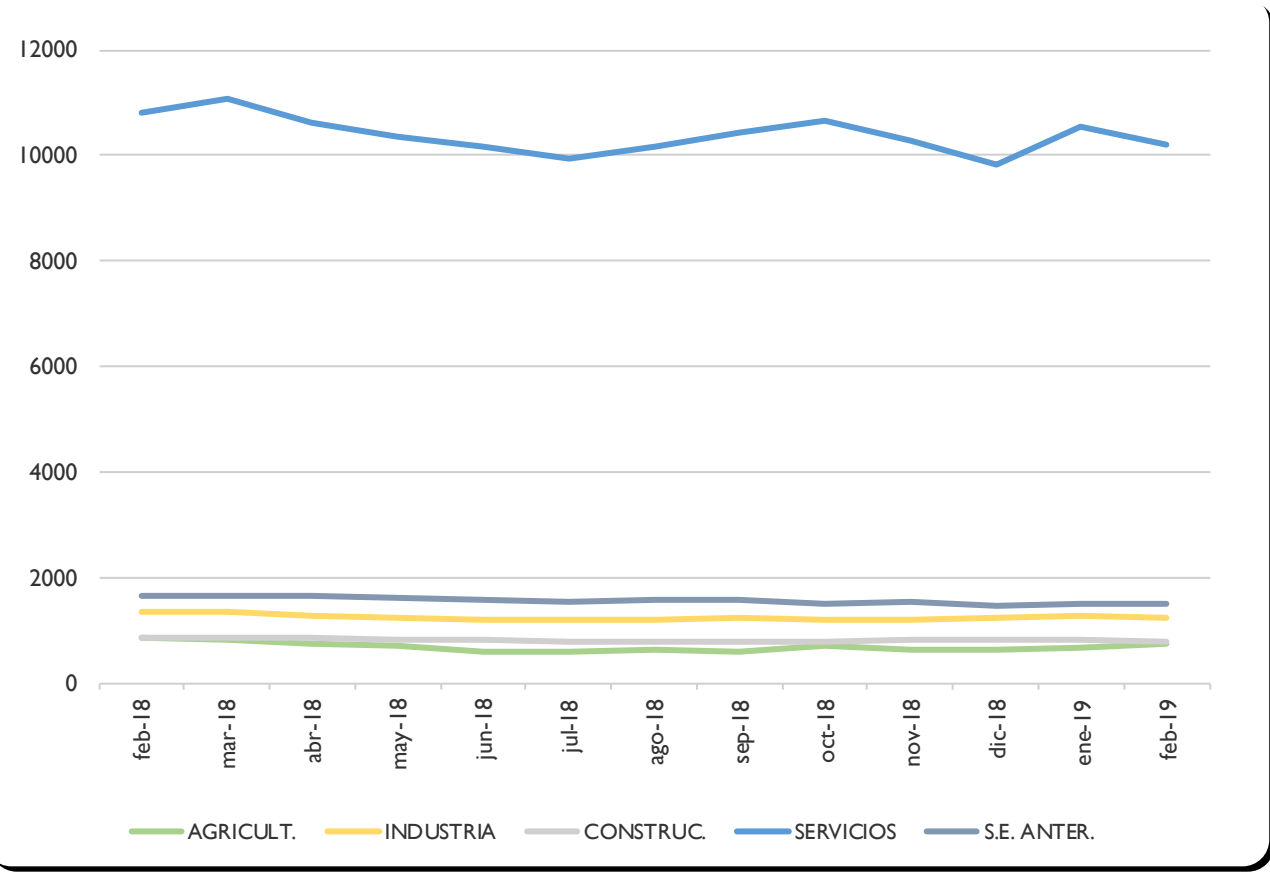
EVOLUCIÓN MENSUAL - PARO Y CONTRATOS REGISTRADOS



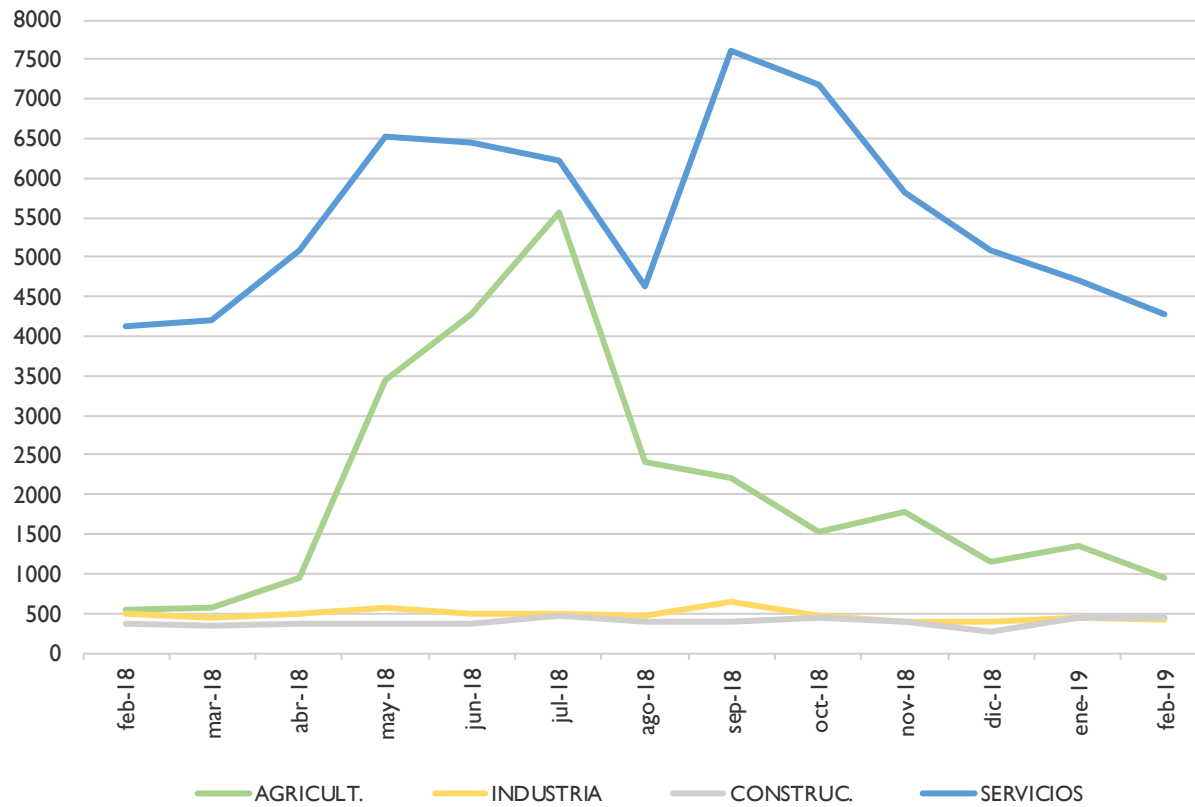
EVOLUCIÓN MENSUAL - PARO Y CONTRATOS REGISTRADOS, SEGÚN SEXO



EVOLUCIÓN MENSUAL - PARO REGISTRADO, SEGÚN SECTOR DE ACTIVIDAD



EVOLUCIÓN MENSUAL - CONTRATOS REGISTRADOS, SEGÚN SECTOR DE ACTIVIDAD



ANEXO 2

**PARO Y CONTRATOS REGISTRADOS,
COMPARATIVA GEOGRÁFICA DE LA VARIACIÓN MENSUAL E INTERANUAL**

PARO REGISTRADO,
COMPARATIVA GEOGRÁFICA DE LA VARIACIÓN MENSUAL E INTERANUAL, SEGÚN SEXO

	VARIACIÓN				
	TOTAL	MES ANTERIOR		INTERANUAL	
	paro	absoluta	relativa	absoluta	relativa
Municipio de Albacete	14453	-349	-2,36%	-1041	-6,72%
Provincia de Albacete	34716	-256	-0,73%	-3020	-8,00%
Castilla-La Mancha	172517	1061	0,62%	-15422	-8,21%
España	3289040	3279	0,10%	-181208	-5,22%

	VARIACIÓN				
	HOMBRES	MES ANTERIOR		INTERANUAL	
	paro	absoluta	relativa	absoluta	relativa
Municipio de Albacete	5457	-167	-2,97%	-716	-11,60%
Provincia de Albacete	12286	-136	-1,09%	-1783	-12,67%
Castilla-La Mancha	61835	804	1,32%	-9407	-13,20%
España	1360225	-223	-0,02%	-112145	-7,62%

	VARIACIÓN				
	MUJERES	MES ANTERIOR		INTERANUAL	
	paro	absoluta	relativa	absoluta	relativa
Municipio de Albacete	8996	-182	-1,98%	-325	-3,49%
Provincia de Albacete	22430	-120	-0,53%	-1237	-5,23%
Castilla-La Mancha	110682	257	0,23%	-6015	-5,15%
España	1928815	3502	0,18%	-69063	-3,46%



PARO REGISTRADO,
COMPARATIVA GEOGRÁFICA DE LA VARIACIÓN MENSUAL E INTERANUAL, SEGÚN SECTOR DE ACTIVIDAD

	VARIACIÓN				
	AGRICULTURA	MES ANTERIOR		INTERANUAL	
		paro	absoluta	relativa	absoluta
Municipio de Albacete	750	75	11,11%	-85	-10,18%
Provincia de Albacete	3312	164	5,21%	-477	-12,59%
Castilla-La Mancha	14374	1498	11,63%	-2570	-15,17%
España	153576	9885	6,88%	-14798	-8,79%

	VARIACIÓN				
	CONSTRUCCIÓN	MES ANTERIOR		INTERANUAL	
		paro	absoluta	relativa	absoluta
Municipio de Albacete	781	-43	-5,22%	-82	-9,50%
Provincia de Albacete	2160	-62	-2,79%	-529	-19,67%
Castilla-La Mancha	12345	-366	-2,88%	-2555	-17,15%
España	266136	-4647	-1,72%	-39210	-12,84%

	VARIACIÓN				
	INDUSTRIA	MES ANTERIOR		INTERANUAL	
		paro	absoluta	relativa	absoluta
Municipio de Albacete	1231	-41	-3,22%	-119	-8,81%
Provincia de Albacete	3793	-67	-1,74%	-382	-9,15%
Castilla-La Mancha	16859	-315	-1,83%	-1398	-7,66%
España	283028	-2304	-0,81%	-20300	-6,69%

	VARIACIÓN				
	SERVICIOS	MES ANTERIOR		INTERANUAL	
		paro	absoluta	relativa	absoluta
Municipio de Albacete	10201	-325	-3,09%	-612	-5,66%
Provincia de Albacete	22632	-316	-1,38%	-1384	-5,76%
Castilla-La Mancha	114930	169	0,15%	-7691	-6,27%
España	2309034	-7581	-0,33%	-92788	-3,86%

	VARIACIÓN				
	SIN EMPLEO ANTERIOR	MES ANTERIOR		INTERANUAL	
		paro	absoluta	relativa	absoluta
Municipio de Albacete	1490	-15	-1,00%	-143	-8,76%
Provincia de Albacete	2819	25	0,89%	-248	-8,09%
Castilla-La Mancha	14009	75	0,54%	-1208	-7,94%
España	277266	7926	2,94%	-14112	-4,84%



CONTRATOS REGISTRADOS,
COMPARATIVA GEOGRÁFICA SEGÚN TIPO DE CONTRATO

	TOTAL	INDEFINIDOS		TEMPORALES	
	contratos	absoluto	% s/total	absoluto	% s/total
Municipio de Albacete	6062	537	8,86%	5525	91,14%
Provincia de Albacete	12286	994	8,09%	11292	91,91%
Castilla-La Mancha	57002	5016	8,80%	51986	91,20%
España	1571017	168697	10,74%	1402320	89,26%

CONTRATOS REGISTRADOS,
COMPARATIVA GEOGRÁFICA DE LA VARIACIÓN MENSUAL E INTERANUAL, SEGÚN TIPO DE CONTRATO

	TOTAL	VARIACIÓN			
		MES ANTERIOR		INTERANUAL	
		contratos	absoluta	relativa	absoluta
Municipio de Albacete	6062	-878	-12,65%	545	9,88%
Provincia de Albacete	12286	-1905	-13,42%	383	3,22%
Castilla-La Mancha	57002	-16316	-22,25%	-1908	-3,24%
España	1571017	-287060	-15,45%	24615	1,59%

	INDEFINIDOS	VARIACIÓN			
		MES ANTERIOR		INTERANUAL	
		contratos	absoluta	relativa	absoluta
Municipio de Albacete	537	-4	-0,74%	-36	-6,28%
Provincia de Albacete	994	-2	-0,20%	-147	-12,88%
Castilla-La Mancha	5016	-197	-3,78%	-491	-8,92%
España	168697	-12651	-6,98%	-5590	-3,21%

	TEMPORALES	VARIACIÓN			
		MES ANTERIOR		INTERANUAL	
		contratos	absoluta	relativa	absoluta
Municipio de Albacete	5525	-874	-13,66%	581	11,75%
Provincia de Albacete	11292	-1903	-14,42%	530	4,92%
Castilla-La Mancha	51986	-16119	-23,67%	-1417	-2,65%
España	1402320	-274409	-16,37%	30205	2,20%



ANEXO 3

**TABLAS DE PARO REGISTRADO Y DEMANDANTES DE EMPLEO,
MUNICIPIO DE ALBACETE**

PARO REGISTRADO², SEGÚN LA EDAD

HOMBRES	< 20	20 - 24	25 - 29	30 - 34	35 - 39	40 - 44	45 - 49	50 - 54	55 - 59	> 59	TOTAL
PARO	176	496	606	541	544	598	641	717	638	500	5457
V.M.	-4	-25	-29	-8	-11	-34	-22	-3	-28	-3	-167
V.M.%	-2,22%	-4,80%	-4,57%	-1,46%	-1,98%	-5,38%	-3,32%	-0,42%	-4,20%	-0,60%	-2,97%
V.A.	-9	-98	-134	-68	-148	-92	-90	-67	-52	42	-716
V.A.%	-4,86%	-16,50%	-18,11%	-11,17%	-21,39%	-13,33%	-12,31%	-8,55%	-7,54%	9,17%	-11,60%

MUJERES	< 20	20 - 24	25 - 29	30 - 34	35 - 39	40 - 44	45 - 49	50 - 54	55 - 59	> 59	TOTAL
PARO	157	550	781	915	1017	1170	1233	1277	1120	776	8996
V.M.	-2	29	-54	-31	-17	-56	-38	0	-17	4	-182
V.M.%	-1,26%	5,57%	-6,47%	-3,28%	-1,64%	-4,57%	-2,99%	0,00%	-1,50%	0,52%	-1,98%
V.A.	-14	24	-98	-81	-116	-90	-84	21	11	102	-325
V.A.%	-8,19%	4,56%	-11,15%	-8,13%	-10,24%	-7,14%	-6,38%	1,67%	0,99%	15,13%	-3,49%

TOTAL	< 20	20 - 24	25 - 29	30 - 34	35 - 39	40 - 44	45 - 49	50 - 54	55 - 59	> 59	TOTAL
PARO	333	1046	1387	1456	1561	1768	1874	1994	1758	1276	14453
V.M.	-6	4	-83	-39	-28	-90	-60	-3	-45	1	-349
V.M.%	-1,77%	0,38%	-5,65%	-2,61%	-1,76%	-4,84%	-3,10%	-0,15%	-2,50%	0,08%	-2,36%
V.A.	-23	-74	-232	-149	-264	-182	-174	-46	-41	144	-1041
V.A.%	-6,46%	-6,61%	-14,33%	-9,28%	-14,47%	-9,33%	-8,50%	-2,25%	-2,28%	12,72%	-6,72%

² La primera fila de cada tabla recoge el paro registrado; la segunda (V.M.) la variación mensual absoluta; la tercera (V.M.%) la variación mensual relativa; la cuarta (V.A.) la variación anual; y la quinta (V.A.%) la variación anual relativa. Se sigue el mismo criterio en las sucesivas tablas referidas a paro registrado.



DEMANDANTES DE EMPLEO³, SEGÚN LA EDAD

HOMBRES	< 20	20 - 24	25 - 29	30 - 34	35 - 39	40 - 44	45 - 49	50 - 54	55 - 59	> 59	TOTAL
DEMAND.	229	638	769	700	757	809	852	913	870	702	7239
V.M.	-1	-44	-46	-3	3	-24	-21	-9	-24	2	-167
V.M.%	-0,43%	-6,45%	-5,64%	-0,43%	0,40%	-2,88%	-2,41%	-0,98%	-2,68%	0,29%	-2,25%
V.A.	-10	-97	-133	-87	-119	-99	-79	-75	-34	69	-664
V.A.%	-4,18%	-13,20%	-14,75%	-11,05%	-13,58%	-10,90%	-8,49%	-7,59%	-3,76%	10,90%	-8,40%

MUJERES	< 20	20 - 24	25 - 29	30 - 34	35 - 39	40 - 44	45 - 49	50 - 54	55 - 59	> 59	TOTAL
DEMAND.	199	697	993	1177	1280	1481	1555	1556	1380	1049	11367
V.M.	-2	25	-47	-33	-5	-67	-44	5	-3	15	-156
V.M.%	-1,00%	3,72%	-4,52%	-2,73%	-0,39%	-4,33%	-2,75%	0,32%	-0,22%	1,45%	-1,35%
V.A.	-29	27	-107	-62	-94	-88	-79	23	49	153	-207
V.A.%	-12,72%	4,03%	-9,73%	-5,00%	-6,84%	-5,61%	-4,83%	1,50%	3,68%	17,08%	-1,79%

TOTAL	< 20	20 - 24	25 - 29	30 - 34	35 - 39	40 - 44	45 - 49	50 - 54	55 - 59	> 59	TOTAL
DEMAND.	428	1335	1762	1877	2037	2290	2407	2469	2250	1751	18606
V.M.	-3	-19	-93	-36	-2	-91	-65	-4	-27	17	-323
V.M.%	-0,70%	-1,40%	-5,01%	-1,88%	-0,10%	-3,82%	-2,63%	-0,16%	-1,19%	0,98%	-1,71%
V.A.	-39	-70	-240	-149	-213	-187	-158	-52	15	222	-871
V.A.%	-8,35%	-4,98%	-11,99%	-7,35%	-9,47%	-7,55%	-6,16%	-2,06%	0,67%	14,52%	-4,47%

³ La primera fila de cada tabla recoge los demandantes de empleo; la segunda (V.M.) la variación mensual absoluta; la tercera (V.M.%) la variación mensual relativa; la cuarta (V.A.) la variación anual; y la quinta (V.A.%) la variación anual relativa. Se sigue el mismo criterio en las sucesivas tablas de demandantes de empleo.



PARO REGISTRADO⁴, SEGÚN GRUPOS DE EDAD

HOMBRES	HASTA 24 AÑOS	DE 25 A 44 AÑOS	45 Y MÁS AÑOS	TOTAL
PARO	672	2289	2496	5457
V.M.	-29	-82	-56	-167
V.M.%	-4,14%	-3,46%	-2,19%	-2,97%
V.A.	-107	-442	-167	-716
V.A.%	-13,74%	-16,18%	-6,27%	-11,60%

MUJERES	HASTA 24 AÑOS	DE 25 A 44 AÑOS	45 Y MÁS AÑOS	TOTAL
PARO	707	3883	4406	8996
V.M.	27	-158	-51	-182
V.M.%	3,97%	-3,91%	-1,14%	-1,98%
V.A.	10	-385	50	-325
V.A.%	1,43%	-9,02%	1,15%	-3,49%

TOTAL	HASTA 24 AÑOS	DE 25 A 44 AÑOS	45 Y MÁS AÑOS	TOTAL
PARO	1379	6172	6902	14453
V.M.	-2	-240	-107	-349
V.M.%	-0,14%	-3,74%	-1,53%	-2,36%
V.A.	-97	-827	-117	-1041
V.A.%	-6,57%	-11,82%	-1,67%	-6,72%

⁴ La primera fila de cada tabla recoge el paro registrado; la segunda (V.M.) la variación mensual absoluta; la tercera (V.M.%) la variación mensual relativa; la cuarta (V.A.) la variación anual; y la quinta (V.A.%) la variación anual relativa. Se sigue el mismo criterio en las sucesivas tablas referidas a paro registrado.



DEMANDANTES DE EMPLEO⁵, SEGÚN GRUPOS DE EDAD

HOMBRES	HASTA 24 AÑOS	DE 25 A 44 AÑOS	45 Y MÁS AÑOS	TOTAL
DEMAND.	867	3035	3337	7239
V.M.	-45	-70	-52	-167
V.M.%	-4,93%	-2,25%	-1,53%	-2,25%
V.A.	-107	-438	-119	-664
V.A.%	-10,99%	-12,61%	-3,44%	-8,40%

MUJERES	HASTA 24 AÑOS	DE 25 A 44 AÑOS	45 Y MÁS AÑOS	TOTAL
DEMAND.	896	4931	5540	11367
V.M.	23	-152	-27	-156
V.M.%	2,63%	-2,99%	-0,49%	-1,35%
V.A.	-2	-351	146	-207
V.A.%	-0,22%	-6,65%	2,71%	-1,79%

TOTAL	HASTA 24 AÑOS	DE 25 A 44 AÑOS	45 Y MÁS AÑOS	TOTAL
DEMAND.	1763	7966	8877	18606
V.M.	-22	-222	-79	-323
V.M.%	-1,23%	-2,71%	-0,88%	-1,71%
V.A.	-109	-789	27	-871
V.A.%	-5,82%	-9,01%	0,31%	-4,47%

⁵ La primera fila de cada tabla recoge los demandantes de empleo; la segunda (V.M.) la variación mensual absoluta; la tercera (V.M.%) la variación mensual relativa; la cuarta (V.A.) la variación anual; y la quinta (V.A.%) la variación anual relativa. Se sigue el mismo criterio en las sucesivas tablas de demandantes de empleo.



PARO REGISTRADO, SEGÚN EL SECTOR DE ACTIVIDAD

HOMBRES	AGRICULTURA	INDUSTRIA	CONSTRUCCIÓN	SERVICIOS	SIN EMPLEO ANTERIOR	TOTAL
PARO	508	582	635	3258	474	5457
V.M.	74	-37	-38	-140	-26	-167
V.M.%	17,05%	-5,98%	-5,65%	-4,12%	-5,20%	-2,97%
V.A.	-71	-88	-66	-421	-70	-716
V.A.%	-12,26%	-13,13%	-9,42%	-11,44%	-12,87%	-11,60%

MUJERES	AGRICULTURA	INDUSTRIA	CONSTRUCCIÓN	SERVICIOS	SIN EMPLEO ANTERIOR	TOTAL
PARO	242	649	146	6943	1016	8996
V.M.	1	-4	-5	-185	11	-182
V.M.%	0,41%	-0,61%	-3,31%	-2,60%	1,09%	-1,98%
V.A.	-14	-31	-16	-191	-73	-325
V.A.%	-5,47%	-4,56%	-9,88%	-2,68%	-6,70%	-3,49%

TOTAL	AGRICULTURA	INDUSTRIA	CONSTRUCCIÓN	SERVICIOS	SIN EMPLEO ANTERIOR	TOTAL
PARO	750	1231	781	10201	1490	14453
V.M.	75	-41	-43	-325	-15	-349
V.M.%	11,11%	-3,22%	-5,22%	-3,09%	-1,00%	-2,36%
V.A.	-85	-119	-82	-612	-143	-1041
V.A.%	-10,18%	-8,81%	-9,50%	-5,66%	-8,76%	-6,72%

DEMANDANTES DE EMPLEO, SEGÚN EL SECTOR DE ACTIVIDAD

HOMBRES	AGRICULTURA	INDUSTRIA	CONSTRUCCIÓN	SERVICIOS	SIN EMPLEO ANTERIOR	TOTAL
DEMAND.	718	776	760	4360	625	7239
V.M.	95	-46	-43	-133	-40	-167
V.M.%	15,25%	-5,60%	-5,35%	-2,96%	-6,02%	-2,25%
V.A.	-62	-63	-88	-373	-78	-664
V.A.%	-7,95%	-7,51%	-10,38%	-7,88%	-11,10%	-8,40%

MUJERES	AGRICULTURA	INDUSTRIA	CONSTRUCCIÓN	SERVICIOS	SIN EMPLEO ANTERIOR	TOTAL
DEMAND.	302	771	178	8914	1202	11367
V.M.	0	-2	0	-169	15	-156
V.M.%	0,00%	-0,26%	0,00%	-1,86%	1,26%	-1,35%
V.A.	8	-11	-10	-82	-112	-207
V.A.%	2,72%	-1,41%	-5,32%	-0,91%	-8,52%	-1,79%

TOTAL	AGRICULTURA	INDUSTRIA	CONSTRUCCIÓN	SERVICIOS	SIN EMPLEO ANTERIOR	TOTAL
DEMAND.	1020	1547	938	13274	1827	18606
V.M.	95	-48	-43	-302	-25	-323
V.M.%	10,27%	-3,01%	-4,38%	-2,22%	-1,35%	-1,71%
V.A.	-54	-74	-98	-455	-190	-871
V.A.%	-5,03%	-4,57%	-9,46%	-3,31%	-9,42%	-4,47%



PARO REGISTRADO, SEGÚN EL NIVEL DE ESTUDIOS⁶

HOMBRES	(1)	(2)	(3)	(4)	(5)	(6)	(7)	(8)	(9)	(10)	(11)	(12)	(13)	TOTAL
PARO	49	1918	111	2011	8	671	0	290	0	253	1	4	141	5457
V.M.	11	-19	-7	-65	-2	-48	0	-27	0	-14	0	1	3	-167
V.M.%	28,95%	-0,98%	-5,93%	-3,13%	-20,00%	-6,68%	0,00%	-8,52%	0,00%	-5,24%	0,00%	33,33%	2,17%	-2,97%
V.A.	-11	-286	-35	-247	2	-35	0	-32	0	-60	0	-2	-10	-716
V.A.%	-18,33%	-12,98%	-23,97%	-10,94%	33,33%	-4,96%	0,00%	-9,94%	0,00%	-19,17%	0,00%	-33,33%	-6,62%	-11,60%

MUJERES	(1)	(2)	(3)	(4)	(5)	(6)	(7)	(8)	(9)	(10)	(11)	(12)	(13)	TOTAL
PARO	73	2721	142	3009	2	1387	1	542	1	778	2	7	331	8996
V.M.	-5	-21	-3	-33	0	-52	-1	-34	0	-40	-1	1	7	-182
V.M.%	-6,41%	-0,77%	-2,07%	-1,08%	0,00%	-3,61%	-50,00%	-5,90%	0,00%	-4,89%	-33,33%	16,67%	2,16%	-1,98%
V.A.	-7	-133	-2	-50	-3	-46	-1	-36	0	-98	-4	-4	59	-325
V.A.%	-8,75%	-4,66%	-1,39%	-1,63%	-60,00%	-3,21%	-50,00%	-6,23%	0,00%	-11,19%	-66,67%	-36,36%	21,69%	-3,49%

TOTAL	(1)	(2)	(3)	(4)	(5)	(6)	(7)	(8)	(9)	(10)	(11)	(12)	(13)	TOTAL
PARO	122	4639	253	5020	10	2058	1	832	1	1031	3	11	472	14453
V.M.	6	-40	-10	-98	-2	-100	-1	-61	0	-54	-1	2	10	-349
V.M.%	5,17%	-0,85%	-3,80%	-1,91%	-16,67%	-4,63%	-50,00%	-6,83%	0,00%	-4,98%	-25,00%	22,22%	2,16%	-2,36%
V.A.	-18	-419	-37	-297	-1	-81	-1	-68	0	-158	-4	-6	49	-1041
V.A.%	-12,86%	-8,28%	-12,76%	-5,59%	-9,09%	-3,79%	-50,00%	-7,56%	0,00%	-13,29%	-57,14%	-35,29%	11,58%	-6,72%

⁶ Leyenda del nivel de estudios:

- | | | |
|---------------------------------|---------------------------------|--|
| (1) ANALFABETOS | (5) FP TIT. 1ª ETAPA | (9) OTRAS ENSEÑANZAS CON BACHILLER |
| (2) EDUCACIÓN PRIMARIA | (6) SEGUNDA ETAPA DE SECUNDARIA | (10) ENSEÑANZA UNIVERSITARIA |
| (3) FP SIN TITULACIÓN | (7) FP TIT. 2ª ETAPA | (11) ESPECIALIZACIÓN PROFESIONAL |
| (4) PRIMERA ETAPA DE SECUNDARIA | (8) FP SUPERIOR | (12) ENSEÑANZA UNIVERSITARIA 3er CICLO |
| | | (13) SIN ASIGNAR |



DEMANDANTES DE EMPLEO, SEGÚN EL NIVEL DE ESTUDIOS⁷

HOMBRES	(1)	(2)	(3)	(4)	(5)	(6)	(7)	(8)	(9)	(10)	(11)	(12)	(13)	TOTAL
DEMAND.	77	2520	155	2567	8	882	0	396	0	420	2	6	206	7239
V.M.	15	-1	-5	-79	-4	-53	0	-18	0	-19	0	2	-5	-167
V.M.%	24,19%	-0,04%	-3,13%	-2,99%	-33,33%	-5,67%	0,00%	-4,35%	0,00%	-4,33%	0,00%	50,00%	-2,37%	-2,25%
V.A.	-11	-284	-27	-233	2	-45	0	-24	0	-40	-2	0	0	-664
V.A.%	-12,50%	-10,13%	-14,84%	-8,32%	33,33%	-4,85%	0,00%	-5,71%	0,00%	-8,70%	-50,00%	0,00%	0,00%	-8,40%

MUJERES	(1)	(2)	(3)	(4)	(5)	(6)	(7)	(8)	(9)	(10)	(11)	(12)	(13)	TOTAL
DEMAND.	80	3251	177	3684	3	1800	2	722	1	1161	10	9	467	11367
V.M.	-5	-34	0	-17	0	-30	-1	-35	0	-38	0	0	4	-156
V.M.%	-5,88%	-1,04%	0,00%	-0,46%	0,00%	-1,64%	-33,33%	-4,62%	0,00%	-3,17%	0,00%	0,00%	0,86%	-1,35%
V.A.	-4	-123	7	-29	-3	-35	0	-28	0	-76	-1	-5	90	-207
V.A.%	-4,76%	-3,65%	4,12%	-0,78%	-50,00%	-1,91%	0,00%	-3,73%	0,00%	-6,14%	-9,09%	-35,71%	23,87%	-1,79%

TOTAL	(1)	(2)	(3)	(4)	(5)	(6)	(7)	(8)	(9)	(10)	(11)	(12)	(13)	TOTAL
DEMAND.	157	5771	332	6251	11	2682	2	1118	1	1581	12	15	673	18606
V.M.	10	-35	-5	-96	-4	-83	-1	-53	0	-57	0	2	-1	-323
V.M.%	6,80%	-0,60%	-1,48%	-1,51%	-26,67%	-3,00%	-33,33%	-4,53%	0,00%	-3,48%	0,00%	15,38%	-0,15%	-1,71%
V.A.	-15	-407	-20	-262	-1	-80	0	-52	0	-116	-3	-5	90	-871
V.A.%	-8,72%	-6,59%	-5,68%	-4,02%	-8,33%	-2,90%	0,00%	-4,44%	0,00%	-6,84%	-20,00%	-25,00%	15,44%	-4,47%

⁷ Leyenda del nivel de estudios:

- | | | |
|---------------------------------|---------------------------------|--|
| (1) ANALFABETOS | (5) FP TIT. 1ª ETAPA | (9) OTRAS ENSEÑANZAS CON BACHILLER |
| (2) EDUCACIÓN PRIMARIA | (6) SEGUNDA ETAPA DE SECUNDARIA | (10) ENSEÑANZA UNIVERSITARIA |
| (3) FP SIN TITULACIÓN | (7) FP TIT. 2ª ETAPA | (11) ESPECIALIZACIÓN PROFESIONAL |
| (4) PRIMERA ETAPA DE SECUNDARIA | (8) FP SUPERIOR | (12) ENSEÑANZA UNIVERSITARIA 3er CICLO |
| | | (13) SIN ASIGNAR |



PARO REGISTRADO, SEGÚN EL GRUPO DE OCUPACIÓN⁸

HOMBRES	(1)	(2)	(3)	(4)	(5)	(6)	(7)	(8)	(9)	(10)	(11)	TOTAL
PARO	50	417	478	360	844	139	1263	485	1416	5	0	5457
V.M.	-2	-16	-32	-19	-43	14	-73	-17	19	2	0	-167
V.M.%	-3,85%	-3,70%	-6,27%	-5,01%	-4,85%	11,20%	-5,46%	-3,39%	1,36%	66,67%	0,00%	-2,97%
V.A.	-7	-74	-75	-12	-103	-34	-213	-42	-156	0	0	-716
V.A.%	-12,28%	-15,07%	-13,56%	-3,23%	-10,88%	-19,65%	-14,43%	-7,97%	-9,92%	0,00%	0,00%	-11,60%

MUJERES	(1)	(2)	(3)	(4)	(5)	(6)	(7)	(8)	(9)	(10)	(11)	TOTAL
PARO	19	791	438	1166	3323	56	178	359	2666	0	0	8996
V.M.	3	-27	-27	-59	-47	0	2	-7	-20	0	0	-182
V.M.%	18,75%	-3,30%	-5,81%	-4,82%	-1,39%	0,00%	1,14%	-1,91%	-0,74%	0,00%	0,00%	-1,98%
V.A.	-4	-35	-30	-43	-30	-4	2	-31	-149	-1	0	-325
V.A.%	-17,39%	-4,24%	-6,41%	-3,56%	-0,89%	-6,67%	1,14%	-7,95%	-5,29%	-100,00%	0,00%	-3,49%

TOTAL	(1)	(2)	(3)	(4)	(5)	(6)	(7)	(8)	(9)	(10)	(11)	TOTAL
PARO	69	1208	916	1526	4167	195	1441	844	4082	5	0	14453
V.M.	1	-43	-59	-78	-90	14	-71	-24	-1	2	0	-349
V.M.%	1,47%	-3,44%	-6,05%	-4,86%	-2,11%	7,73%	-4,70%	-2,76%	-0,02%	66,67%	0,00%	-2,36%
V.A.	-11	-109	-105	-55	-133	-38	-211	-73	-305	-1	0	-1041
V.A.%	-13,75%	-8,28%	-10,28%	-3,48%	-3,09%	-16,31%	-12,77%	-7,96%	-6,95%	-16,67%	0,00%	-6,72%

⁸ Leyenda del grupo de ocupación:

- (1) DIR.EMPRESAS Y ADMONES.P.B.
- (2) TEC.PROF.CIENT. E INTELECT.
- (3) TÉCNICOS Y PROFESIONALES APOYO
- (4) EMPLEADOS DE TIPO ADMINISTRATIVO

- (5) TRAB.SERV.REST.PERSON.PROTE.VEND.
- (6) TRAB.CUALIF.AGRICULTURA Y PESCA
- (7) ARTES.TRAB.C.IND.MANUF.CONSUMIN.
- (8) PERA.INSTA.MAQU.Y MONTADORES

- (9) TRABAJADORES NO CUALIFICADOS
- (10) FUERZAS ARMADAS
- (11) SIN ASIGNAR



DEMANDANTES DE EMPLEO, SEGÚN EL GRUPO DE OCUPACIÓN⁹

HOMBRES	(1)	(2)	(3)	(4)	(5)	(6)	(7)	(8)	(9)	(10)	(11)	TOTAL
DEMAND.	68	626	644	558	1141	204	1561	625	1803	9	0	7239
V.M.	-4	-27	-27	-28	-36	22	-72	-22	25	2	0	-167
V.M.%	-5,56%	-4,13%	-4,02%	-4,78%	-3,06%	12,09%	-4,41%	-3,40%	1,41%	28,57%	0,00%	-2,25%
V.A.	-9	-43	-83	-10	-70	-26	-226	-57	-142	2	0	-664
V.A.%	-11,69%	-6,43%	-11,42%	-1,76%	-5,78%	-11,30%	-12,65%	-8,36%	-7,30%	28,57%	0,00%	-8,40%

MUJERES	(1)	(2)	(3)	(4)	(5)	(6)	(7)	(8)	(9)	(10)	(11)	TOTAL
DEMAND.	29	1206	590	1554	4097	66	216	424	3184	1	0	11367
V.M.	2	-37	-23	-44	-33	0	1	-3	-19	0	0	-156
V.M.%	7,41%	-2,98%	-3,75%	-2,75%	-0,80%	0,00%	0,47%	-0,70%	-0,59%	0,00%	0,00%	-1,35%
V.A.	-7	21	-12	-40	-44	-3	2	-16	-108	0	0	-207
V.A.%	-19,44%	1,77%	-1,99%	-2,51%	-1,06%	-4,35%	0,93%	-3,64%	-3,28%	0,00%	0,00%	-1,79%

TOTAL	(1)	(2)	(3)	(4)	(5)	(6)	(7)	(8)	(9)	(10)	(11)	TOTAL
DEMAND.	97	1832	1234	2112	5238	270	1777	1049	4987	10	0	18606
V.M.	-2	-64	-50	-72	-69	22	-71	-25	6	2	0	-323
V.M.%	-2,02%	-3,38%	-3,89%	-3,30%	-1,30%	8,87%	-3,84%	-2,33%	0,12%	25,00%	0,00%	-1,71%
V.A.	-16	-22	-95	-50	-114	-29	-224	-73	-250	2	0	-871
V.A.%	-14,16%	-1,19%	-7,15%	-2,31%	-2,13%	-9,70%	-11,19%	-6,51%	-4,77%	25,00%	0,00%	-4,47%

⁹ Leyenda del grupo de ocupación:

- (1) DIR.EMPRESAS Y ADMONES.P.B.
- (2) TEC.PROF.CIENT. E INTELECT.
- (3) TÉCNICOS Y PROFESIONALES APOYO
- (4) EMPLEADOS DE TIPO ADMINISTRATIVO

- (5) TRAB.SERV.REST.PERSON.PROTE.VEND.
- (6) TRAB.CUALIF.AGRICULTURA Y PESCA
- (7) ARTES.TRAB.C.IND.MANUF.CONSUMIN.
- (8) PERA.INSTA.MAQU.Y MONTADORES

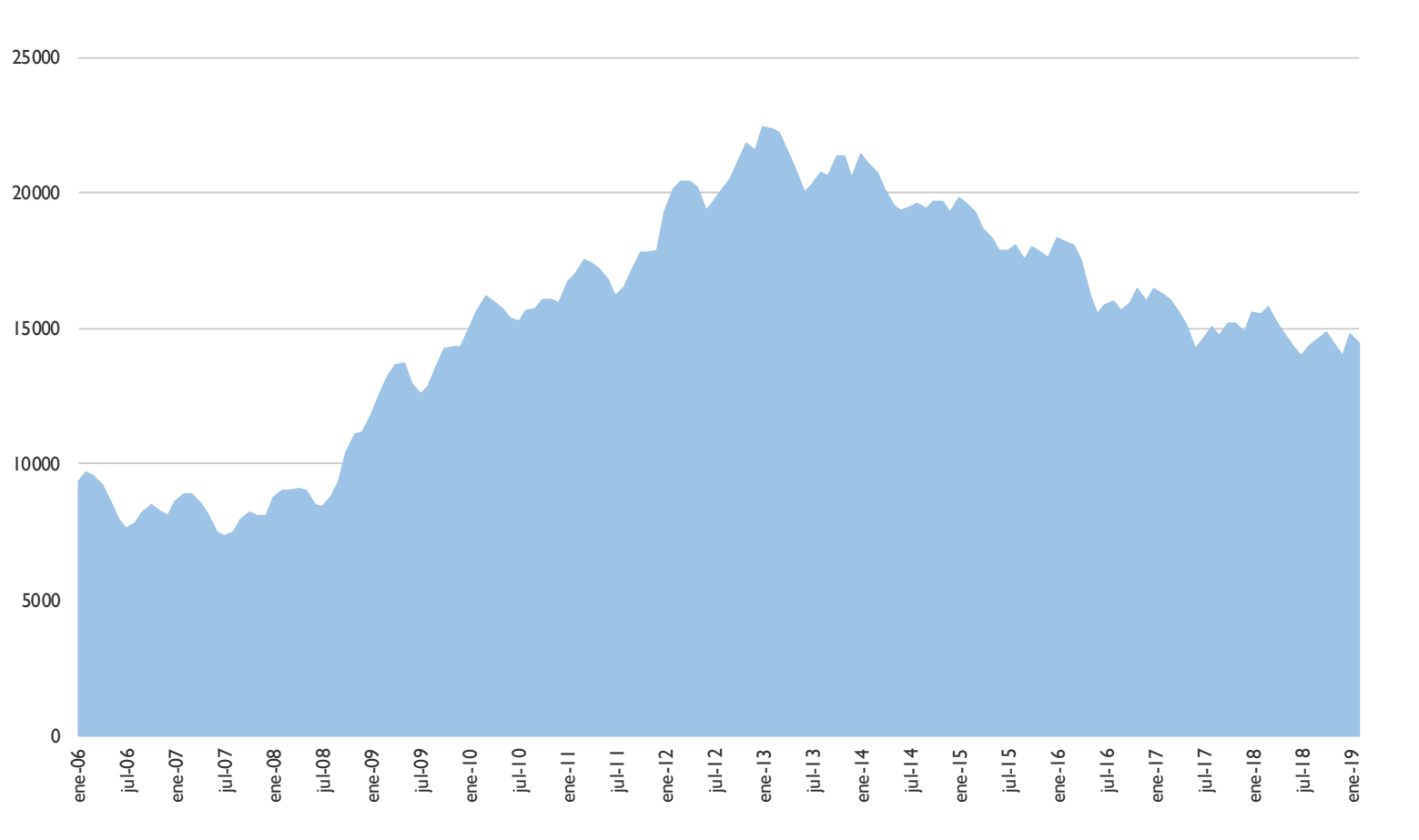
- (9) TRABAJADORES NO CUALIFICADOS
- (10) FUERZAS ARMADAS
- (11) SIN ASIGNAR



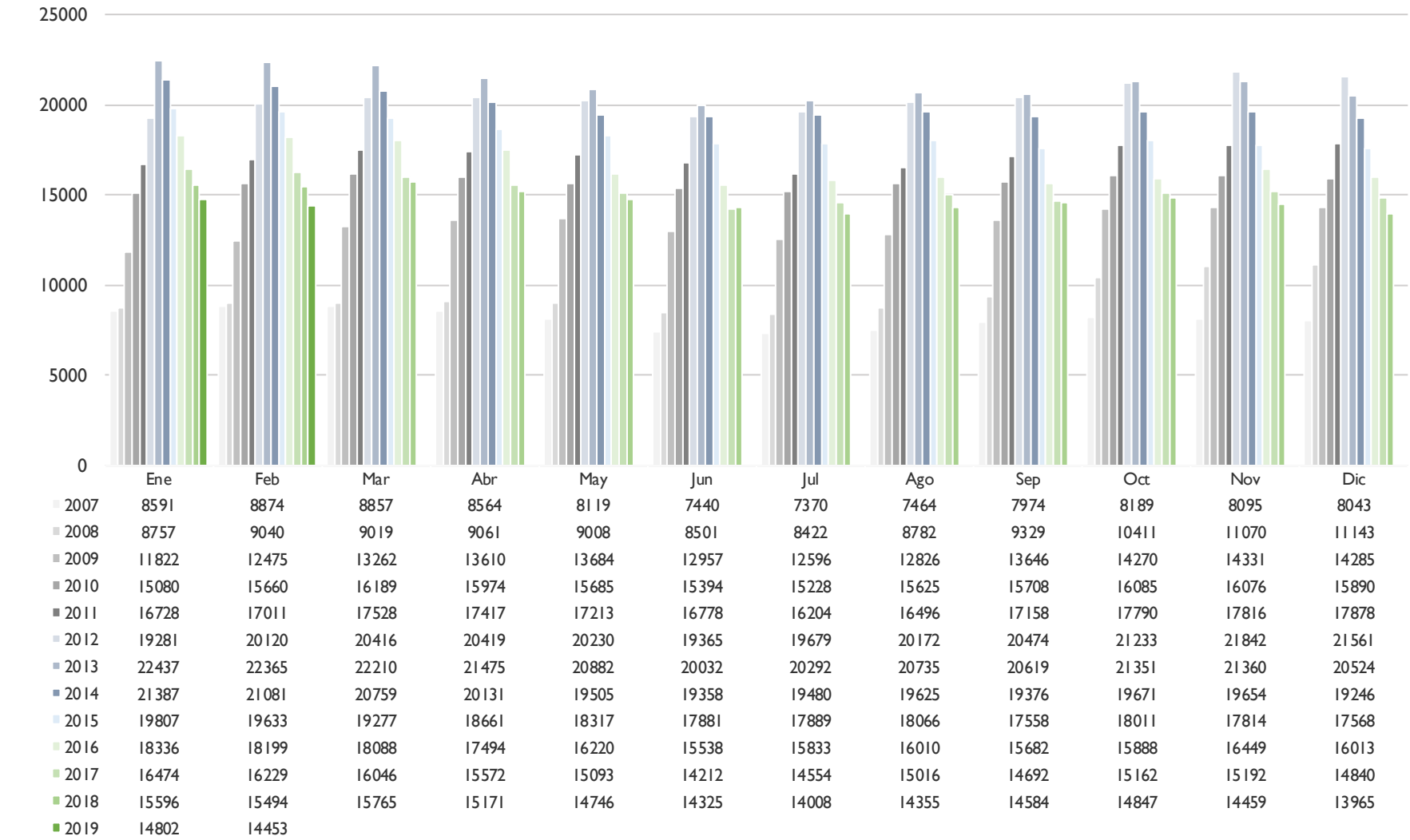
ANEXO 4

**GRÁFICOS DE EVOLUCIÓN DEL PARO REGISTRADO,
MUNICIPIO DE ALBACETE**

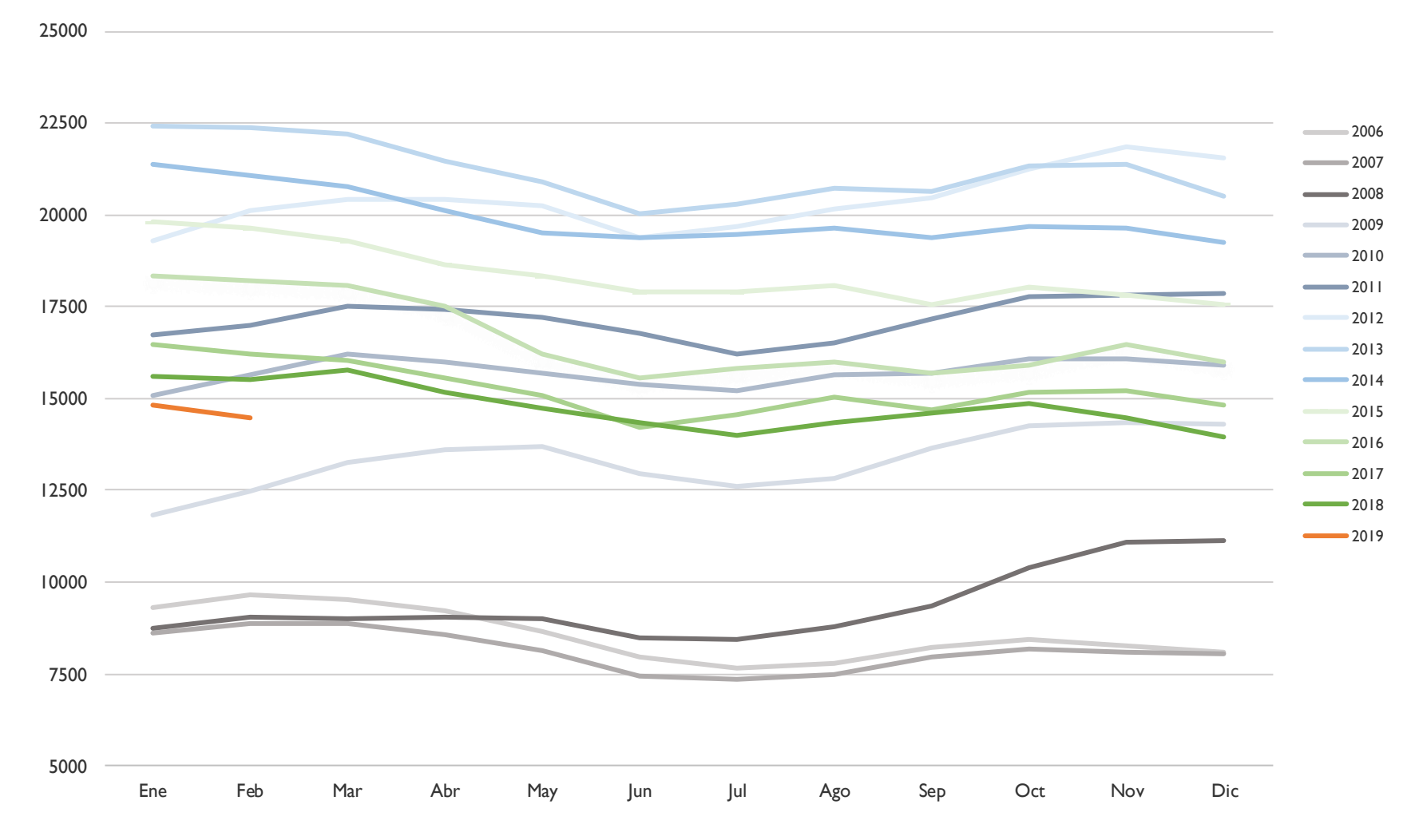
EVOLUCIÓN PARO REGISTRADO – MUNICIPIO DE ALBACETE (I)



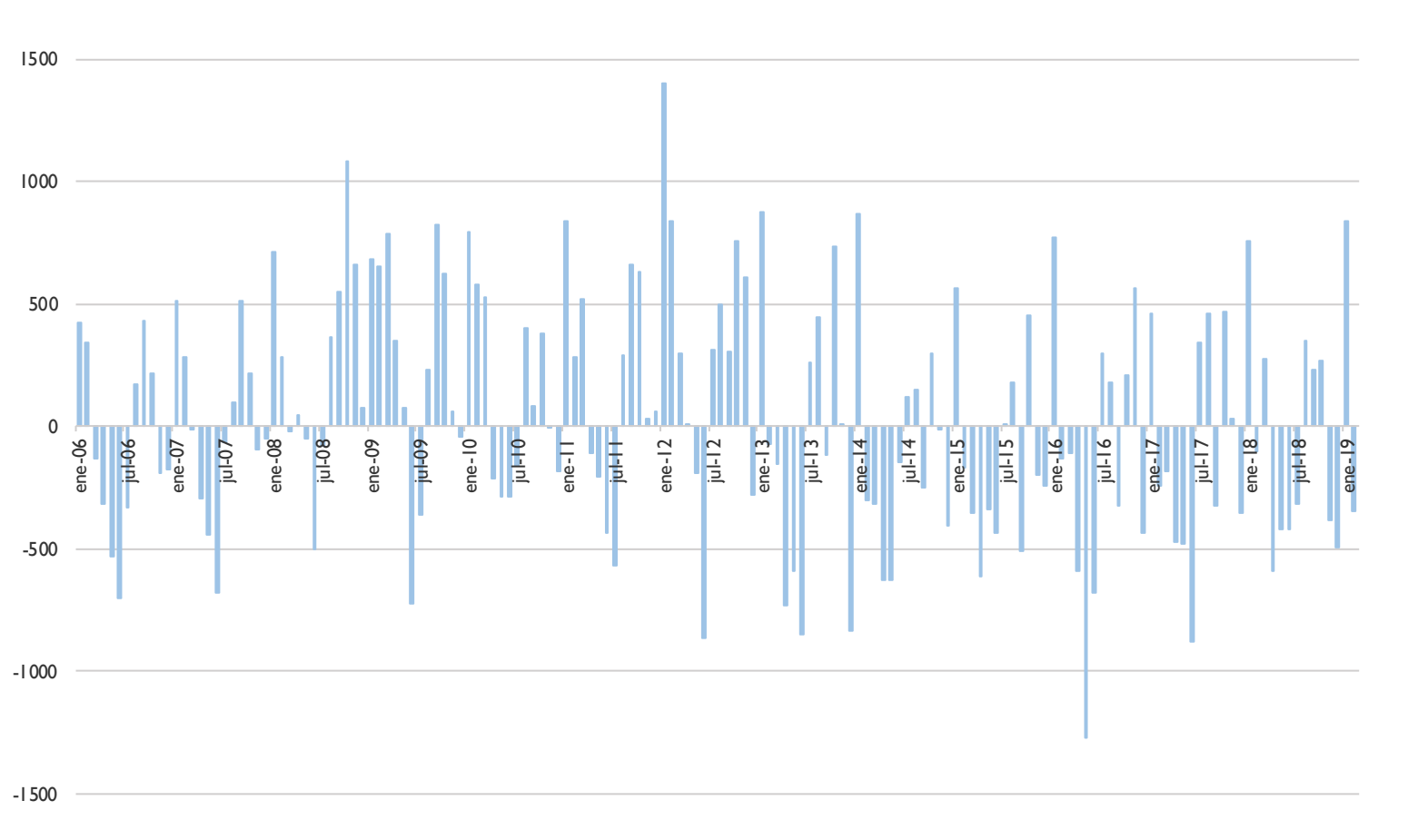
EVOLUCIÓN PARO REGISTRADO – MUNICIPIO DE ALBACETE (2)



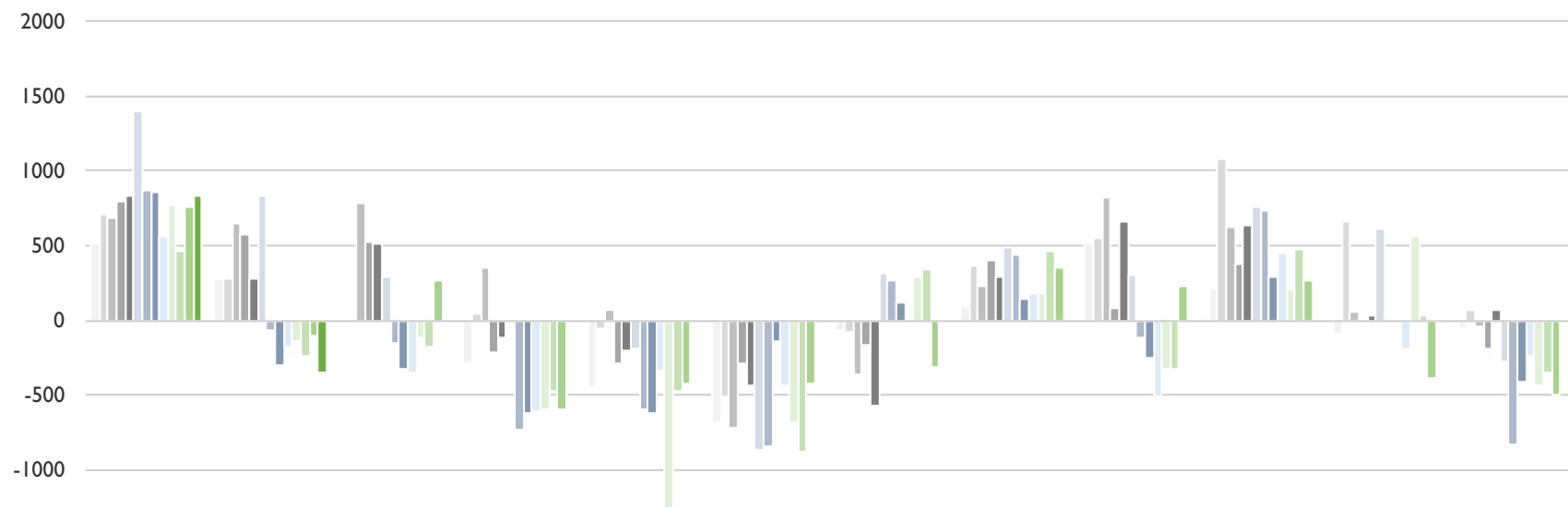
EVOLUCIÓN PARO REGISTRADO – MUNICIPIO DE ALBACETE (3)



EVOLUCIÓN DE LA VARIACIÓN MENSUAL DEL PARO REGISTRADO – MUNICIPIO DE ALBACETE (I)

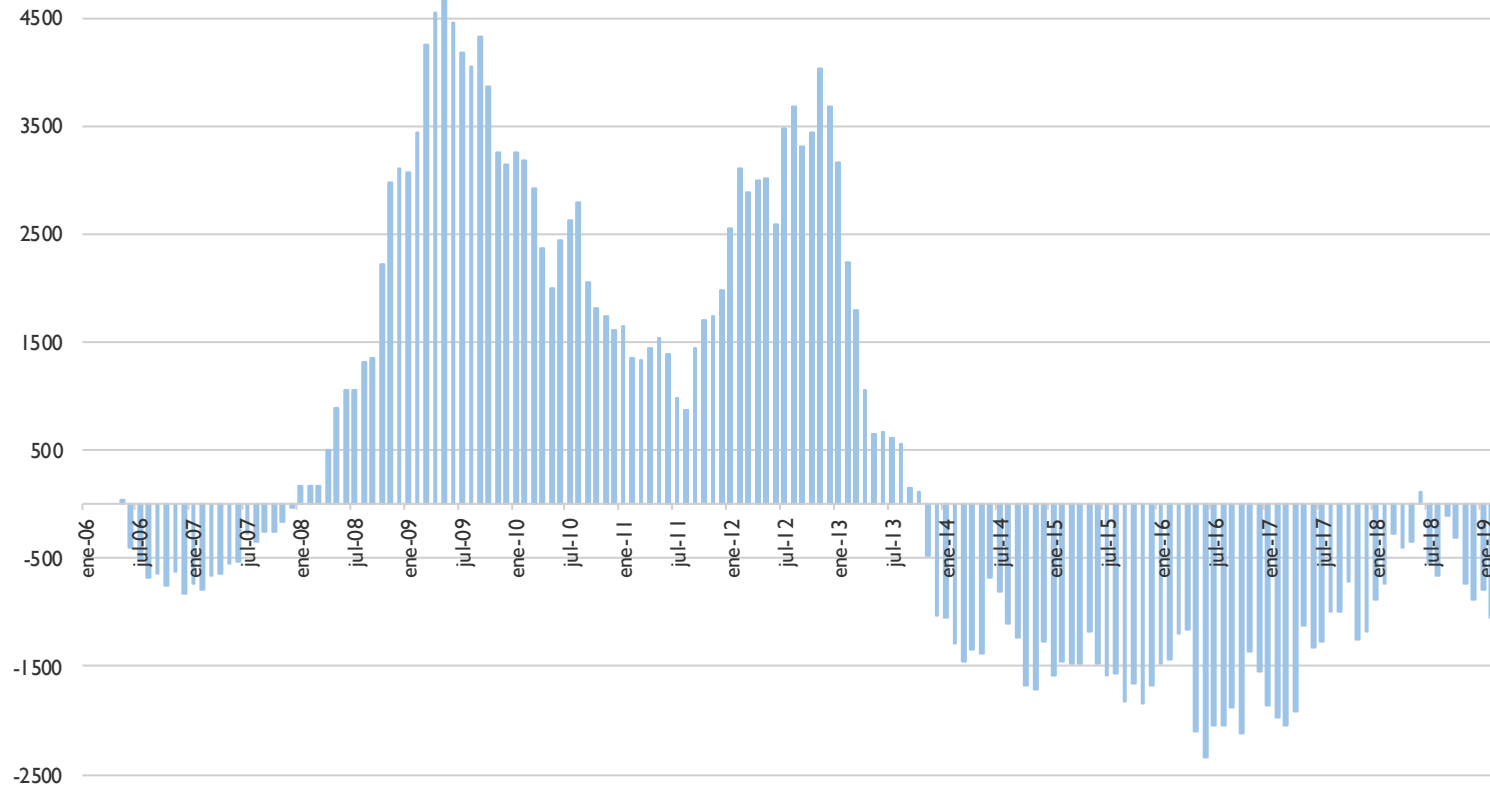


EVOLUCIÓN DE LA VARIACIÓN MENSUAL DEL PARO REGISTRADO – MUNICIPIO DE ALBACETE (2)

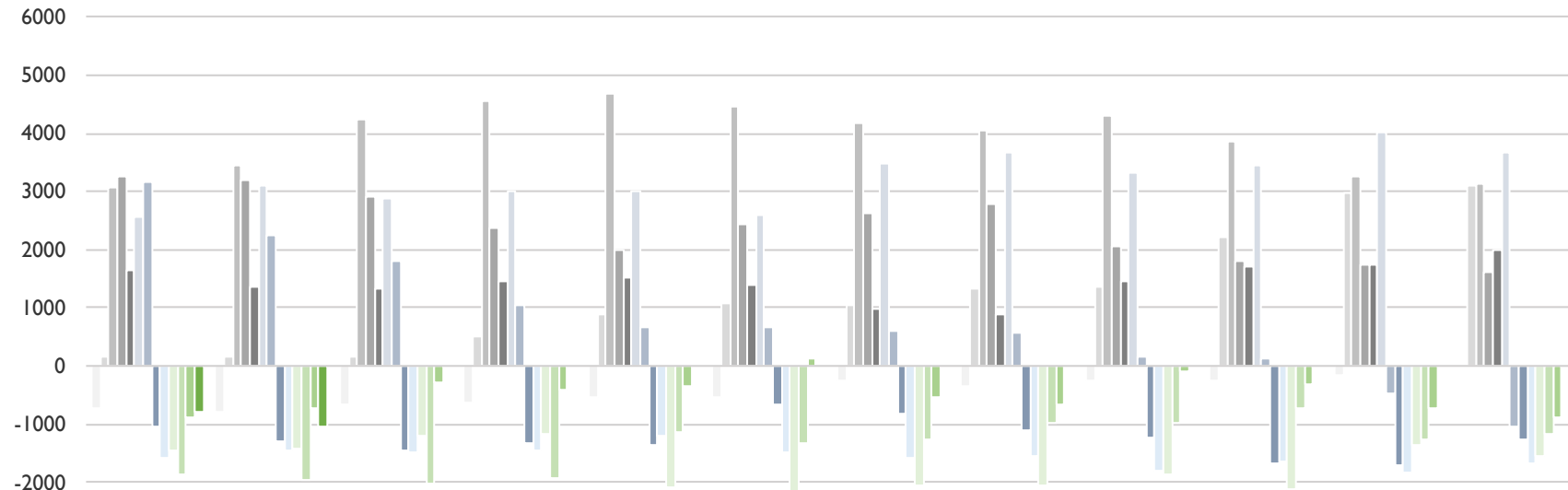


	Ene	Feb	Mar	Abr	May	Jun	Jul	Ago	Sep	Oct	Nov	Dic
2007	510	283	-17	-293	-445	-679	-70	94	510	215	-94	-52
2008	714	283	-21	42	-53	-507	-79	360	547	1082	659	73
2009	679	653	787	348	74	-727	-361	230	820	624	61	-46
2010	795	580	529	-215	-289	-291	-166	397	83	377	-9	-186
2011	838	283	517	-111	-204	-435	-574	292	662	632	26	62
2012	1403	839	296	3	-189	-865	314	493	302	759	609	-281
2013	876	-72	-155	-735	-593	-850	260	443	-116	732	9	-836
2014	863	-306	-322	-628	-626	-147	122	145	-249	295	-17	-408
2015	561	-174	-356	-616	-344	-436	8	177	-508	453	-197	-246
2016	768	-137	-111	-594	-1274	-682	295	177	-328	206	561	-436
2017	461	-245	-183	-474	-479	-881	342	462	-324	470	30	-352
2018	756	-102	271	-594	-425	-421	-317	347	229	263	-388	-494
2019	837	-349										

EVOLUCIÓN DE LA VARIACIÓN ANUAL DEL PARO REGISTRADO – MUNICIPIO DE ALBACETE (1)

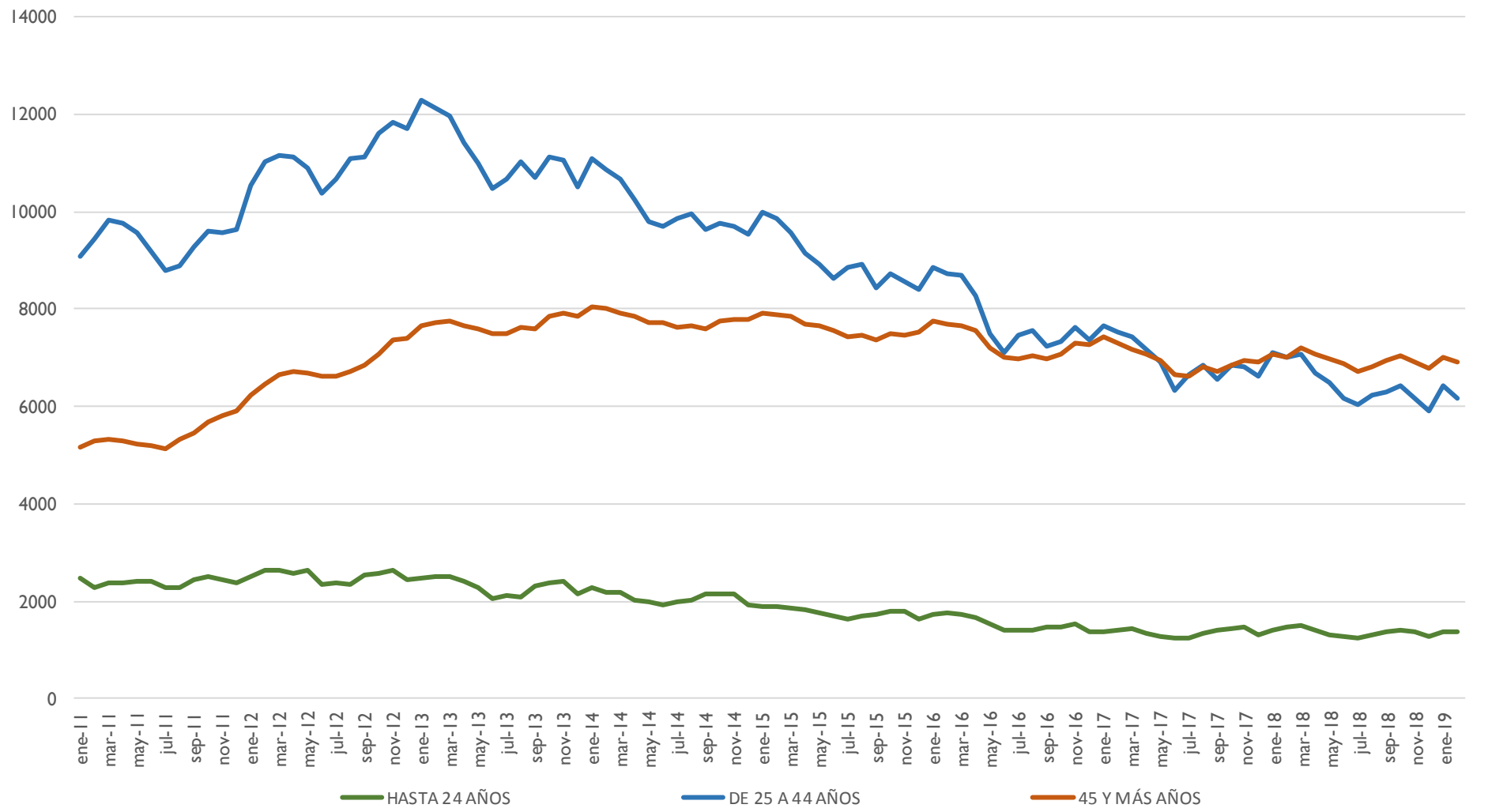


EVOLUCIÓN DE LA VARIACIÓN ANUAL DEL PARO REGISTRADO – MUNICIPIO DE ALBACETE (2)



	Ene	Feb	Mar	Abr	May	Jun	Jul	Ago	Sep	Oct	Nov	Dic
2007	-731	-786	-669	-640	-551	-529	-267	-341	-259	-258	-162	-38
2008	166	166	162	497	889	1061	1052	1318	1355	2222	2975	3100
2009	3065	3435	4243	4549	4676	4456	4174	4044	4317	3859	3261	3142
2010	3258	3185	2927	2364	2001	2437	2632	2799	2062	1815	1745	1605
2011	1648	1351	1339	1443	1528	1384	976	871	1450	1705	1740	1988
2012	2553	3109	2888	3002	3017	2587	3475	3676	3316	3443	4026	3683
2013	3156	2245	1794	1056	652	667	613	563	145	118	-482	-1037
2014	-1050	-1284	-1451	-1344	-1377	-674	-812	-1110	-1243	-1680	-1706	-1278
2015	-1580	-1448	-1482	-1470	-1188	-1477	-1591	-1559	-1818	-1660	-1840	-1678
2016	-1471	-1434	-1189	-1167	-2097	-2343	-2056	-2056	-1876	-2123	-1365	-1555
2017	-1862	-1970	-2042	-1922	-1127	-1326	-1279	-994	-990	-726	-1257	-1173
2018	-878	-735	-281	-401	-347	113	-546	-661	-108	-315	-733	-875
2019	-794	-1041										

EVOLUCIÓN DEL PARO REGISTRADO POR GRUPOS DE EDAD – MUNICIPIO DE ALBACETE



EVOLUCIÓN DEL PARO REGISTRADO POR GRUPOS DE EDAD Y SEXO – MUNICIPIO DE ALBACETE

