



OBSERVATORIO DE EMPLEO Y ACTIVIDAD ECONÓMICA

TERMÓMETRO DE EMPLEO

DEMANDANTES DE EMPLEO,
PARO Y CONTRATOS REGISTRADOS
MUNICIPIO DE ALBACETE

ENERO 2019



AYUNTAMIENTO DE ALBACETE
Servicio de Empleo y Promoción Económica

TERMÓMETRO DE EMPLEO¹

El mes de enero de 2019 registra un total de 14.802 personas en paro en el municipio de Albacete, con un aumento del 5,99% respecto al mes anterior.

El mes de enero de 2019 registra un total de 14.802 personas en paro en el municipio de Albacete; de ellas, 5.624 son hombres y 9.178 mujeres. Estos datos se pueden contrastar con el último gráfico de este documento, en el que se muestra como el paro afecta más a las mujeres, especialmente de 25 y más años.

Las variaciones con respecto al mes anterior experimentaron un aumento del 5,99% en el total de paro registrado (+837), con una subida del 5,12% para los hombres (+274) y del 6,54% en las mujeres (+563).

Las variaciones con respecto al mismo mes del año anterior experimentaron un descenso del 5,09% en las cifras de paro (-794), con una caída del 9,76% (-608) en el caso de los hombres, y del 1,99% (-186) en las mujeres.

Por sectores de actividad, el mes de enero arroja un total de 675 personas en paro en agricultura, 1.272 en industria, 824 en construcción, 10.526 en servicios, y 1.505 sin empleo anterior.

La evolución mensual del paro baja en construcción (-0,72%; -6) y sube en el resto de sectores: agricultura (+9,76%; +60), industria (+4,43%; +54), servicios (+6,96%; +685) y en el colectivo sin empleo anterior (+3,01%; +44).

Por otra parte, la evolución del paro con respecto al mismo mes del año anterior baja en todos los sectores: agricultura (-16,25%; -131), industria (-5,57%; -75), construcción (-8,95%; -81), servicios (-3,83%; -419) y en el colectivo sin empleo anterior (-5,52%; -88).

El aumento del paro local de este mes (+5,99%) es mayor que el registrado en el resto de ámbitos analizados: provincial (+4,48%), regional (+3,89%) y nacional (+2,61%).

¹ Fuente: Elaboración propia a partir de datos del Servicio de Estadística de Castilla-La Mancha (www.ies.jccm.es), www.sepe.es, y del Servicio Periférico de Empleo de la JCCM en Albacete.



El número de contratos registrados en enero de 2019 es de 6.940, lo que supone un aumento del 0,49% en las contrataciones con respecto al mes anterior.

En total se realizaron 6.940 contratos en Albacete, de los que 3.954 fueron a hombres, y 2.986 a mujeres. El número de contratos indefinidos realizados en este periodo ha sido de 541, frente a 6.399 temporales.

La evolución de la contratación ha experimentado un aumento del 0,49% (+34) con respecto al mes anterior; en el caso de los hombres se ha registrado una subida del 6,49% (+241), mientras que en las mujeres ha caído un 6,48% (-207) en las mujeres. Por otra parte, los contratos indefinidos han registrado un aumento mensual del 22,40% (+99).

Comparando las cifras con el mismo mes del año anterior observamos un aumento en el número de contrataciones del 3,92% (+262), con una subida del 4,63% (+175) para los varones, y del 3,00% (+87) para las mujeres. El número de contratos indefinidos realizados es un 13,42% (+64) mayor que en el mismo mes del año anterior.

Por sectores de actividad, se realizaron 1.356 contrataciones en la agricultura, 445 en industria, 435 en construcción, y 4.704 en los servicios. Lo que supone descenso de la contratación con respecto al mes anterior en servicios (-7,66%; -390) y aumentos en el resto de sectores: agricultura (+16,90%; +196), industria (+12,94%; +51) y construcción (+68,60%; +177).

La evolución de la contratación con respecto al mismo mes del año anterior baja en la industria (-12,23%; -62) y aumenta en el resto de sectores: agricultura (+28,90%; +304), construcción (+2,35%; +10) y servicios (+0,21%; +10).

La contratación en el municipio de Albacete ha subido este mes (+0,49%) menos que en el resto de ámbitos analizados: provincial (+1,35%), regional (+9,00%) y nacional (+8,68%).

Los contratos indefinidos realizados tienen un peso del 7,80% sobre el total de la contratación local de este mes, ligeramente mayor que el dato provincial (7,02%) y el regional (7,11%), pero menor que el nacional (9,76%).

Hay un total de 18.929 demandantes de empleo, con un aumento del 3,69% sobre el mes anterior.

El número de demandantes de empleo en la ciudad de Albacete durante el mes de enero de 2019 asciende a 18.929 siendo 7.406 hombres, y 11.523 mujeres.

El paro registrado en este mismo período supone el 78,20% del total de demandantes de empleo, con diferencias según sexos: 75,94% en hombres, y 79,65% en mujeres.

La cifra de demandantes de empleo aumenta (+3,69%; +673) con respecto al mes anterior, con una subida del 4,60% para los varones (+326) y del 3,10% en las mujeres (+347).

La variación de los demandantes de empleo con respecto al mismo mes del año anterior ha experimentado un descenso medio del 3,28% (-641), con una caída del 6,49% para los hombres (-514), y del 1,09% para las mujeres (-127).

El aumento relativo de demandantes de empleo de este mes está directamente relacionado con el aumento relativo del paro registrado, aunque el aumento relativo es mayor en el paro registrado que en las personas demandantes de empleo.

El paro registrado baja con respecto al mes anterior, principalmente, en los siguientes colectivos:

En los hombres, por edad, baja entre 50 y 54 años (-5);

- según el sector de actividad, baja en construcción (-11);
- según el nivel de estudios, baja en programas de formación profesional con titulación de primera etapa (-1);
- según el grupo de ocupación, baja en dirección de las empresas y de la administración pública (-1), y en las fuerzas armadas (-3).

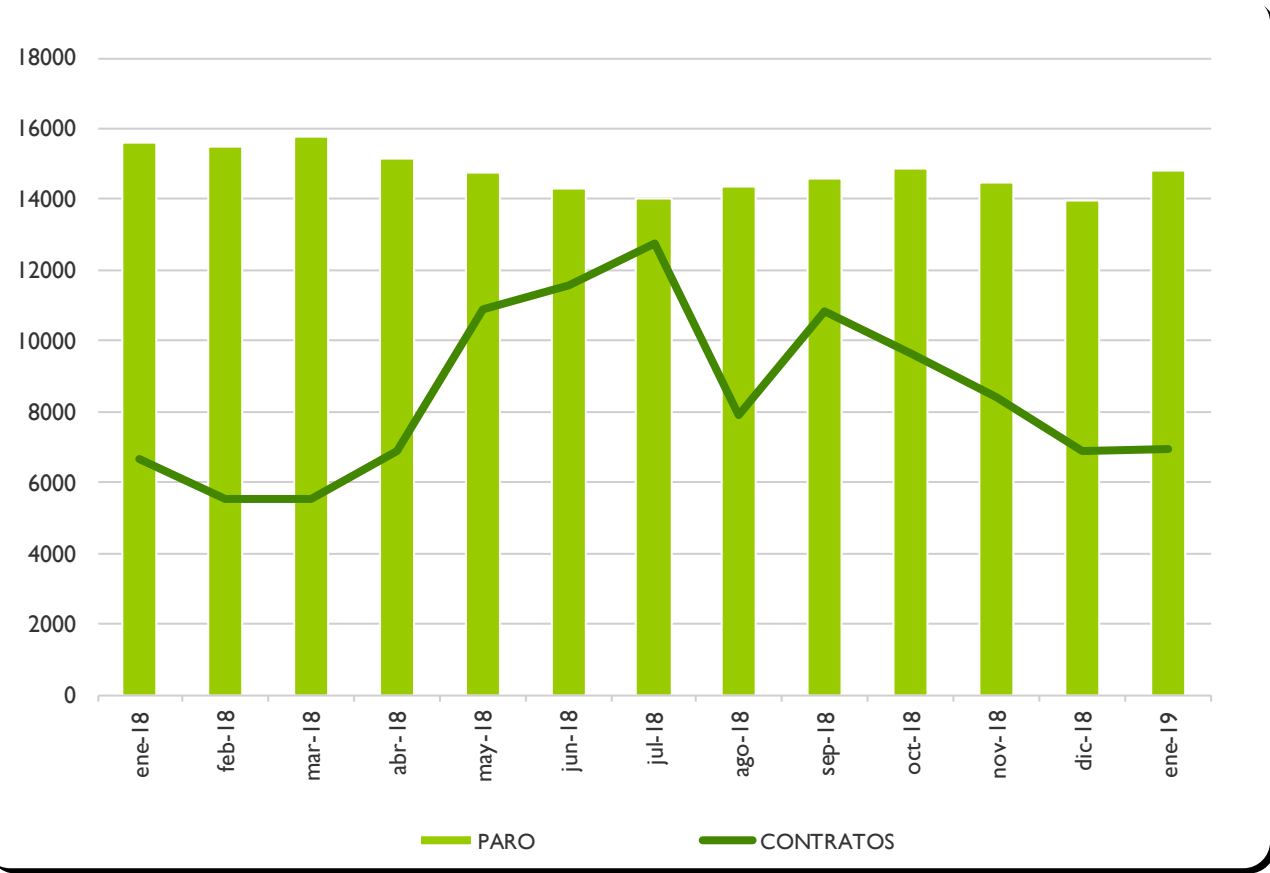
En las mujeres, por edad, no baja en ningún grupo;

- según el sector de actividad, no baja en ningún grupo;
- según el nivel de estudios, baja en el grupo sin estudios (-7);
- según el grupo de ocupación, no baja en ninguno.

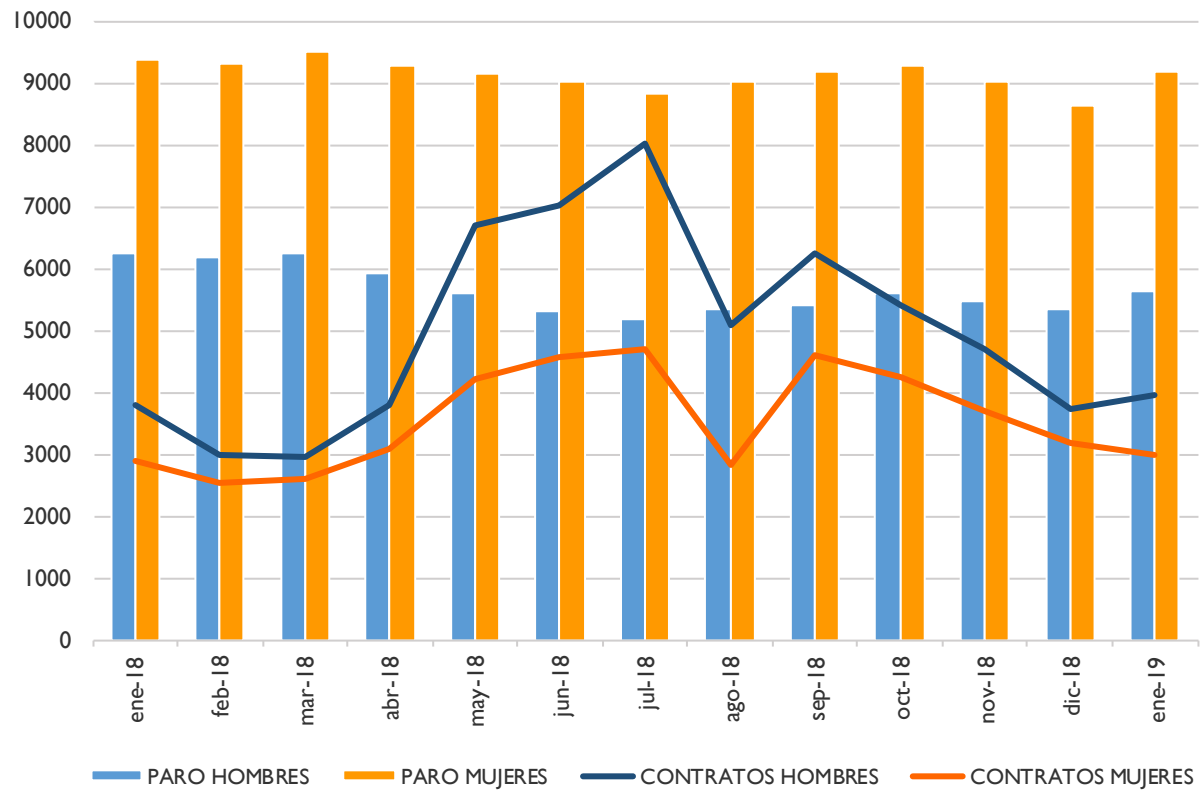
ANEXO I

**PARO REGISTRADO Y CONTRATOS, LOCAL
GRÁFICOS DE EVOLUCIÓN MENSUAL**

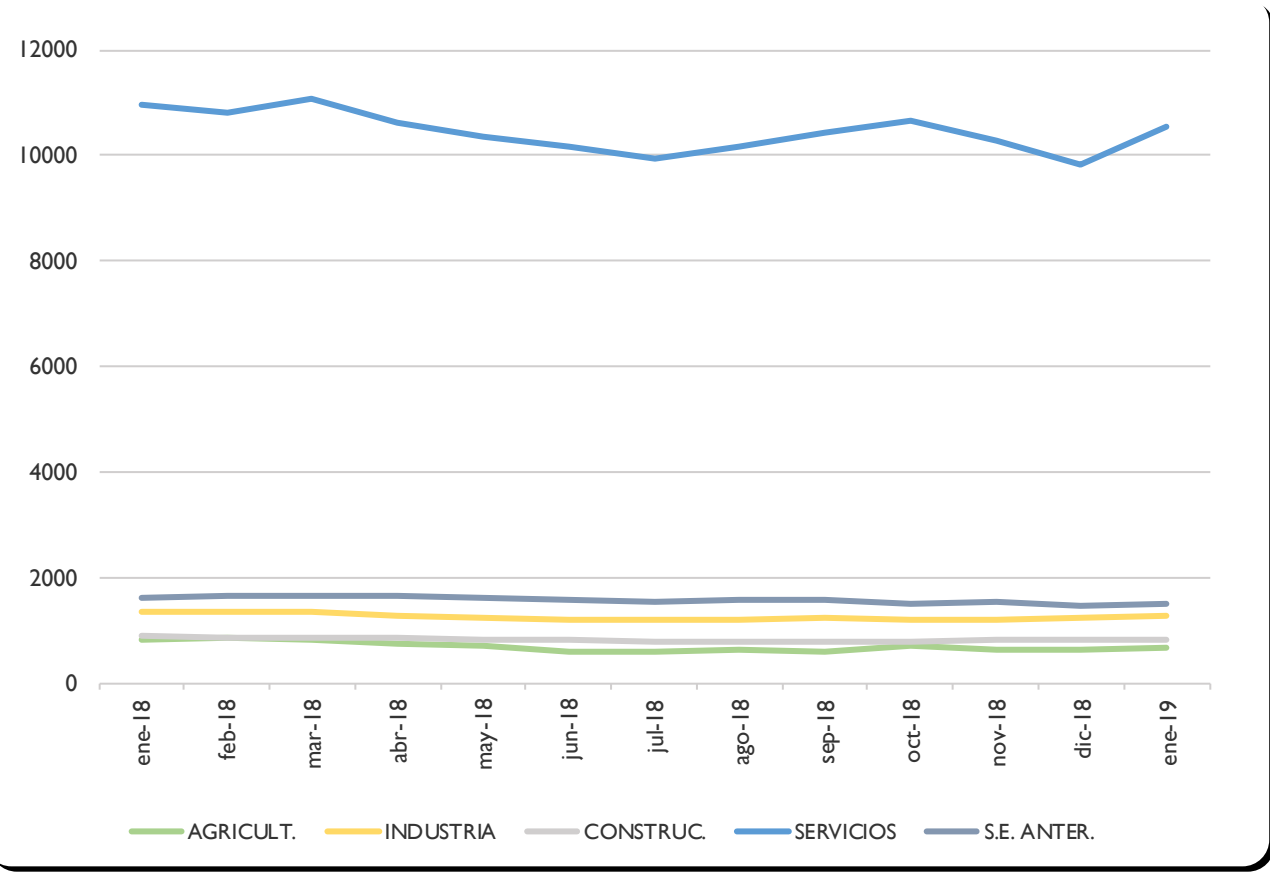
EVOLUCIÓN MENSUAL - PARO Y CONTRATOS REGISTRADOS



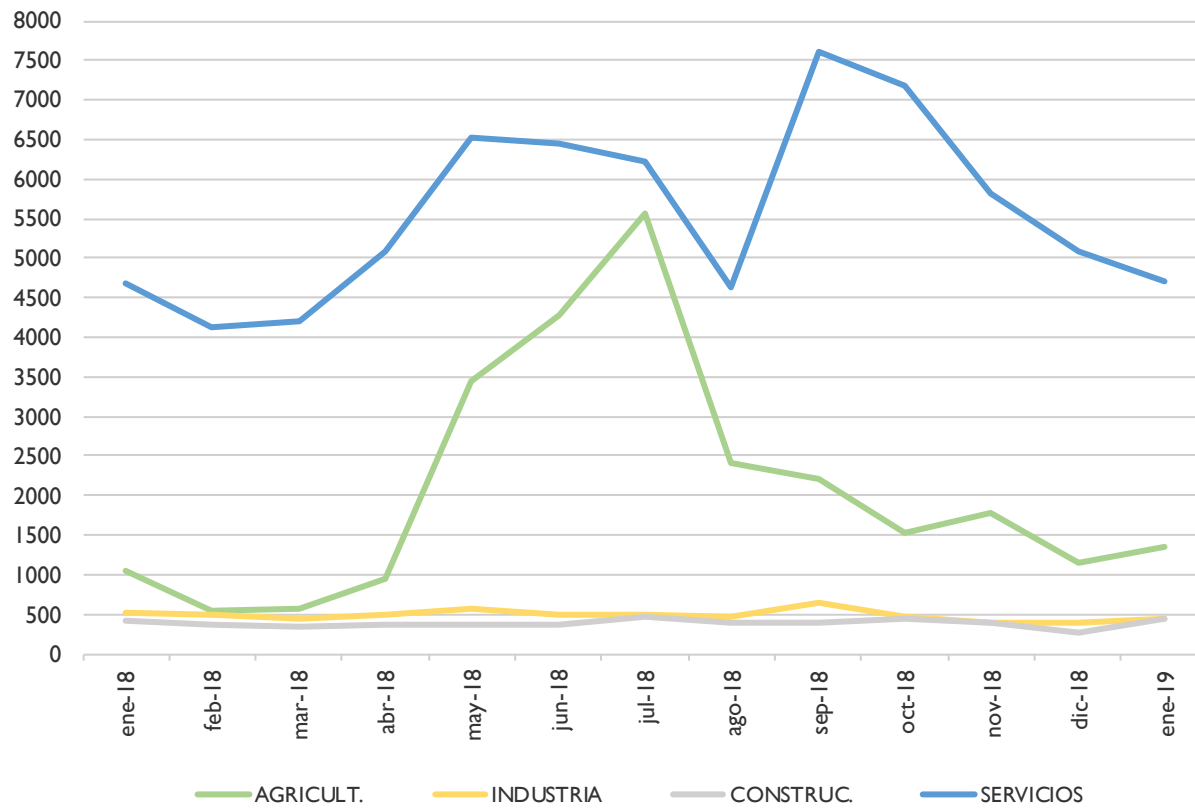
EVOLUCIÓN MENSUAL - PARO Y CONTRATOS REGISTRADOS, SEGÚN SEXO



EVOLUCIÓN MENSUAL - PARO REGISTRADO, SEGÚN SECTOR DE ACTIVIDAD



EVOLUCIÓN MENSUAL - CONTRATOS REGISTRADOS, SEGÚN SECTOR DE ACTIVIDAD



ANEXO 2

**PARO Y CONTRATOS REGISTRADOS,
COMPARATIVA GEOGRÁFICA DE LA VARIACIÓN MENSUAL E INTERANUAL**

PARO REGISTRADO,
COMPARATIVA GEOGRÁFICA DE LA VARIACIÓN MENSUAL E INTERANUAL, SEGÚN SEXO

	VARIACIÓN				
	TOTAL	MES ANTERIOR		INTERANUAL	
		paro	absoluta	relativa	absoluta
Municipio de Albacete	14802	837	5,99%	-794	-5,09%
Provincia de Albacete	34972	1501	4,48%	-2919	-7,70%
Castilla-La Mancha	171456	6415	3,89%	-15262	-8,17%
España	3285761	83464	2,61%	-190767	-5,49%

	VARIACIÓN				
	HOMBRES	MES ANTERIOR		INTERANUAL	
		paro	absoluta	relativa	absoluta
Municipio de Albacete	5624	274	5,12%	-608	-9,76%
Provincia de Albacete	12422	463	3,87%	-1766	-12,45%
Castilla-La Mancha	61031	1550	2,61%	-9687	-13,70%
España	1360448	23204	1,74%	-115031	-7,80%

	VARIACIÓN				
	MUJERES	MES ANTERIOR		INTERANUAL	
		paro	absoluta	relativa	absoluta
Municipio de Albacete	9178	563	6,54%	-186	-1,99%
Provincia de Albacete	22550	1038	4,83%	-1153	-4,86%
Castilla-La Mancha	110425	4865	4,61%	-55575	-33,48%
España	1925313	60260	3,23%	-75736	-3,78%



PARO REGISTRADO,
COMPARATIVA GEOGRÁFICA DE LA VARIACIÓN MENSUAL E INTERANUAL, SEGÚN SECTOR DE ACTIVIDAD

	VARIACIÓN				
	AGRICULTURA	MES ANTERIOR		INTERANUAL	
		paro	absoluta	relativa	absoluta
Municipio de Albacete	675	60	9,76%	-131	-16,25%
Provincia de Albacete	3148	139	4,62%	-531	-14,43%
Castilla-La Mancha	12876	345	2,75%	-2712	-17,40%
España	143691	4920	3,55%	-13837	-8,78%

	VARIACIÓN				
	CONSTRUCCIÓN	MES ANTERIOR		INTERANUAL	
		paro	absoluta	relativa	absoluta
Municipio de Albacete	824	-6	-0,72%	-81	-8,95%
Provincia de Albacete	2222	-57	-2,50%	-519	-18,93%
Castilla-La Mancha	12711	-644	-4,82%	-2521	-16,55%
España	270783	-6896	-2,48%	-38363	-12,41%

	VARIACIÓN				
	INDUSTRIA	MES ANTERIOR		INTERANUAL	
		paro	absoluta	relativa	absoluta
Municipio de Albacete	1272	54	4,43%	-75	-5,57%
Provincia de Albacete	3860	44	1,15%	-302	-7,26%
Castilla-La Mancha	17174	178	1,05%	-1346	-7,27%
España	285332	1202	0,42%	-22006	-7,16%

	VARIACIÓN				
	SERVICIOS	MES ANTERIOR		INTERANUAL	
		paro	absoluta	relativa	absoluta
Municipio de Albacete	10526	685	6,96%	-419	-3,83%
Provincia de Albacete	22948	1338	6,19%	-1373	-5,65%
Castilla-La Mancha	114761	6314	5,82%	-7636	-6,24%
España	2316615	85584	3,84%	-100340	-4,15%

	VARIACIÓN				
	SIN EMPLEO ANTERIOR	MES ANTERIOR		INTERANUAL	
		paro	absoluta	relativa	absoluta
Municipio de Albacete	1505	44	3,01%	-88	-5,52%
Provincia de Albacete	2794	37	1,34%	-194	-6,49%
Castilla-La Mancha	13934	222	1,62%	-1047	-6,99%
España	269340	-1346	-0,50%	-16221	-5,68%



CONTRATOS REGISTRADOS,
COMPARATIVA GEOGRÁFICA SEGÚN TIPO DE CONTRATO

	TOTAL	INDEFINIDOS		TEMPORALES	
	contratos	absoluto	% s/total	absoluto	% s/total
Municipio de Albacete	6940	541	7,80%	6399	92,20%
Provincia de Albacete	14191	996	7,02%	13195	92,98%
Castilla-La Mancha	73318	5213	7,11%	68105	92,89%
España	1858077	181348	9,76%	1676729	90,24%

CONTRATOS REGISTRADOS,
COMPARATIVA GEOGRÁFICA DE LA VARIACIÓN MENSUAL E INTERANUAL, SEGÚN TIPO DE CONTRATO

	TOTAL	VARIACIÓN			
		MES ANTERIOR		INTERANUAL	
		contratos	absoluta	relativa	absoluta
Municipio de Albacete	6940	34	0,49%	262	3,92%
Provincia de Albacete	14191	189	1,35%	690	5,11%
Castilla-La Mancha	73318	6051	9,00%	5160	7,57%
España	1858077	148446	8,68%	108166	6,18%

	INDEFINIDOS	VARIACIÓN			
		MES ANTERIOR		INTERANUAL	
		contratos	absoluta	relativa	absoluta
Municipio de Albacete	541	99	22,40%	64	13,42%
Provincia de Albacete	996	156	18,57%	33	3,43%
Castilla-La Mancha	5213	923	21,52%	-31	-0,59%
España	181348	36570	25,26%	8395	4,85%

	TEMPORALES	VARIACIÓN			
		MES ANTERIOR		INTERANUAL	
		contratos	absoluta	relativa	absoluta
Municipio de Albacete	6399	-65	-1,01%	198	3,19%
Provincia de Albacete	13195	33	0,25%	657	5,24%
Castilla-La Mancha	68105	5128	8,14%	5191	8,25%
España	1676729	111876	7,15%	99771	6,33%



ANEXO 3

**TABLAS DE PARO REGISTRADO Y DEMANDANTES DE EMPLEO,
MUNICIPIO DE ALBACETE**

PARO REGISTRADO², SEGÚN LA EDAD

HOMBRES	< 20	20 - 24	25 - 29	30 - 34	35 - 39	40 - 44	45 - 49	50 - 54	55 - 59	> 59	TOTAL
PARO	180	521	635	549	555	632	663	720	666	503	5624
V.M.	5	48	57	61	20	30	43	-5	4	11	274
V.M.%	2,86%	10,15%	9,86%	12,50%	3,74%	4,98%	6,94%	-0,69%	0,60%	2,24%	5,12%
V.A.	9	-45	-125	-71	-145	-83	-58	-93	-39	42	-608
V.A.%	5,26%	-7,95%	-16,45%	-11,45%	-20,71%	-11,61%	-8,04%	-11,44%	-5,53%	9,11%	-9,76%

MUJERES	< 20	20 - 24	25 - 29	30 - 34	35 - 39	40 - 44	45 - 49	50 - 54	55 - 59	> 59	TOTAL
PARO	159	521	835	946	1034	1226	1271	1277	1137	772	9178
V.M.	13	46	103	88	61	86	49	51	42	24	563
V.M.%	8,90%	9,68%	14,07%	10,26%	6,27%	7,54%	4,01%	4,16%	3,84%	3,21%	6,54%
V.A.	0	-2	-82	-59	-89	-46	-72	27	27	110	-186
V.A.%	0,00%	-0,38%	-8,94%	-5,87%	-7,93%	-3,62%	-5,36%	2,16%	2,43%	16,62%	-1,99%

TOTAL	< 20	20 - 24	25 - 29	30 - 34	35 - 39	40 - 44	45 - 49	50 - 54	55 - 59	> 59	TOTAL
PARO	339	1042	1470	1495	1589	1858	1934	1997	1803	1275	14802
V.M.	18	94	160	149	81	116	92	46	46	35	837
V.M.%	5,61%	9,92%	12,21%	11,07%	5,37%	6,66%	4,99%	2,36%	2,62%	2,82%	5,99%
V.A.	9	-47	-207	-130	-234	-129	-130	-66	-12	152	-794
V.A.%	2,73%	-4,32%	-12,34%	-8,00%	-12,84%	-6,49%	-6,30%	-3,20%	-0,66%	13,54%	-5,09%

² La primera fila de cada tabla recoge el paro registrado; la segunda (V.M.) la variación mensual absoluta; la tercera (V.M.%) la variación mensual relativa; la cuarta (V.A.) la variación anual; y la quinta (V.A.%) la variación anual relativa. Se sigue el mismo criterio en las sucesivas tablas referidas a paro registrado.



DEMANDANTES DE EMPLEO³, SEGÚN LA EDAD

HOMBRES	< 20	20 - 24	25 - 29	30 - 34	35 - 39	40 - 44	45 - 49	50 - 54	55 - 59	> 59	TOTAL
DEMAND.	230	682	815	703	754	833	873	922	894	700	7406
V.M.	12	62	65	51	22	36	56	-8	13	17	326
V.M.%	5,50%	10,00%	8,67%	7,82%	3,01%	4,52%	6,85%	-0,86%	1,48%	2,49%	4,60%
V.A.	5	-24	-99	-98	-134	-93	-41	-84	-12	66	-514
V.A.%	2,22%	-3,40%	-10,83%	-12,23%	-15,09%	-10,04%	-4,49%	-8,35%	-1,32%	10,41%	-6,49%

MUJERES	< 20	20 - 24	25 - 29	30 - 34	35 - 39	40 - 44	45 - 49	50 - 54	55 - 59	> 59	TOTAL
DEMAND.	201	672	1040	1210	1285	1548	1599	1551	1383	1034	11523
V.M.	13	50	76	56	14	49	13	33	42	1	347
V.M.%	6,91%	8,04%	7,88%	4,85%	1,10%	3,27%	0,82%	2,17%	3,13%	0,10%	3,10%
V.A.	-9	8	-102	-43	-101	-53	-67	30	54	156	-127
V.A.%	-4,29%	1,20%	-8,93%	-3,43%	-7,29%	-3,31%	-4,02%	1,97%	4,06%	17,77%	-1,09%

TOTAL	< 20	20 - 24	25 - 29	30 - 34	35 - 39	40 - 44	45 - 49	50 - 54	55 - 59	> 59	TOTAL
DEMAND.	431	1354	1855	1913	2039	2381	2472	2473	2277	1734	18929
V.M.	25	112	141	107	36	85	69	25	55	18	673
V.M.%	6,16%	9,02%	8,23%	5,92%	1,80%	3,70%	2,87%	1,02%	2,48%	1,05%	3,69%
V.A.	-4	-16	-201	-141	-235	-146	-108	-54	42	222	-641
V.A.%	-0,92%	-1,17%	-9,78%	-6,86%	-10,33%	-5,78%	-4,19%	-2,14%	1,88%	14,68%	-3,28%

³ La primera fila de cada tabla recoge los demandantes de empleo; la segunda (V.M.) la variación mensual absoluta; la tercera (V.M.%) la variación mensual relativa; la cuarta (V.A.) la variación anual; y la quinta (V.A.%) la variación anual relativa. Se sigue el mismo criterio en las sucesivas tablas de demandantes de empleo.



PARO REGISTRADO⁴, SEGÚN GRUPOS DE EDAD

HOMBRES	HASTA 24 AÑOS	DE 25 A 44 AÑOS	45 Y MÁS AÑOS	TOTAL
PARO	701	2371	2552	5624
V.M.	53	168	53	274
V.M.%	8,18%	7,63%	2,12%	5,12%
V.A.	-36	-424	-148	-608
V.A.%	-4,88%	-15,17%	-5,48%	-9,76%

MUJERES	HASTA 24 AÑOS	DE 25 A 44 AÑOS	45 Y MÁS AÑOS	TOTAL
PARO	680	4041	4457	9178
V.M.	59	338	166	563
V.M.%	9,50%	9,13%	3,87%	6,54%
V.A.	-2	-276	92	-186
V.A.%	-0,29%	-6,39%	2,11%	-1,99%

TOTAL	HASTA 24 AÑOS	DE 25 A 44 AÑOS	45 Y MÁS AÑOS	TOTAL
PARO	1381	6412	7009	14802
V.M.	112	506	219	837
V.M.%	8,83%	8,57%	3,23%	5,99%
V.A.	-38	-700	-56	-794
V.A.%	-2,68%	-9,84%	-0,79%	-5,09%

⁴ La primera fila de cada tabla recoge el paro registrado; la segunda (V.M.) la variación mensual absoluta; la tercera (V.M.%) la variación mensual relativa; la cuarta (V.A.) la variación anual; y la quinta (V.A.%) la variación anual relativa. Se sigue el mismo criterio en las sucesivas tablas referidas a paro registrado.



DEMANDANTES DE EMPLEO⁵, SEGÚN GRUPOS DE EDAD

HOMBRES	HASTA 24 AÑOS	DE 25 A 44 AÑOS	45 Y MÁS AÑOS	TOTAL
DEMAND.	912	3105	3389	7406
V.M.	74	174	78	326
V.M.%	8,83%	5,94%	2,36%	4,60%
V.A.	-19	-424	-71	-514
V.A.%	-2,04%	-12,01%	-2,05%	-6,49%

MUJERES	HASTA 24 AÑOS	DE 25 A 44 AÑOS	45 Y MÁS AÑOS	TOTAL
DEMAND.	873	5083	5567	11523
V.M.	63	195	89	347
V.M.%	7,78%	3,99%	1,62%	3,10%
V.A.	-1	-299	173	-127
V.A.%	-0,11%	-5,56%	3,21%	-1,09%

TOTAL	HASTA 24 AÑOS	DE 25 A 44 AÑOS	45 Y MÁS AÑOS	TOTAL
DEMAND.	1785	8188	8956	18929
V.M.	137	369	167	673
V.M.%	8,31%	4,72%	1,90%	3,69%
V.A.	-20	-723	102	-641
V.A.%	-1,11%	-8,11%	1,15%	-3,28%

⁵ La primera fila de cada tabla recoge los demandantes de empleo; la segunda (V.M.) la variación mensual absoluta; la tercera (V.M.%) la variación mensual relativa; la cuarta (V.A.) la variación anual; y la quinta (V.A.%) la variación anual relativa. Se sigue el mismo criterio en las sucesivas tablas de demandantes de empleo.



PARO REGISTRADO, SEGÚN EL SECTOR DE ACTIVIDAD

HOMBRES	AGRICULTURA	INDUSTRIA	CONSTRUCCIÓN	SERVICIOS	SIN EMPLEO ANTERIOR	TOTAL
PARO	434	619	673	3398	500	5624
V.M.	45	25	-11	188	27	274
V.M.%	11,57%	4,21%	-1,61%	5,86%	5,71%	5,12%
V.A.	-109	-39	-67	-364	-29	-608
V.A.%	-20,07%	-5,93%	-9,05%	-9,68%	-5,48%	-9,76%

MUJERES	AGRICULTURA	INDUSTRIA	CONSTRUCCIÓN	SERVICIOS	SIN EMPLEO ANTERIOR	TOTAL
PARO	241	653	151	7128	1005	9178
V.M.	15	29	5	497	17	563
V.M.%	6,64%	4,65%	3,42%	7,50%	1,72%	6,54%
V.A.	-22	-36	-14	-55	-59	-186
V.A.%	-8,37%	-5,22%	-8,48%	-0,77%	-5,55%	-1,99%

TOTAL	AGRICULTURA	INDUSTRIA	CONSTRUCCIÓN	SERVICIOS	SIN EMPLEO ANTERIOR	TOTAL
PARO	675	1272	824	10526	1505	14802
V.M.	60	54	-6	685	44	837
V.M.%	9,76%	4,43%	-0,72%	6,96%	3,01%	5,99%
V.A.	-131	-75	-81	-419	-88	-794
V.A.%	-16,25%	-5,57%	-8,95%	-3,83%	-5,52%	-5,09%



DEMANDANTES DE EMPLEO, SEGÚN EL SECTOR DE ACTIVIDAD

HOMBRES	AGRICULTURA	INDUSTRIA	CONSTRUCCIÓN	SERVICIOS	SIN EMPLEO ANTERIOR	TOTAL
DEMAND.	623	822	803	4493	665	7406
V.M.	51	55	-23	209	34	326
V.M.%	8,92%	7,17%	-2,78%	4,88%	5,39%	4,60%
V.A.	-67	-7	-80	-338	-22	-514
V.A.%	-9,71%	-0,84%	-9,06%	-7,00%	-3,20%	-6,49%

MUJERES	AGRICULTURA	INDUSTRIA	CONSTRUCCIÓN	SERVICIOS	SIN EMPLEO ANTERIOR	TOTAL
DEMAND.	302	773	178	9083	1187	11523
V.M.	12	36	3	285	11	347
V.M.%	4,14%	4,88%	1,71%	3,24%	0,94%	3,10%
V.A.	2	-13	-13	2	-105	-127
V.A.%	0,67%	-1,65%	-6,81%	0,02%	-8,13%	-1,09%

TOTAL	AGRICULTURA	INDUSTRIA	CONSTRUCCIÓN	SERVICIOS	SIN EMPLEO ANTERIOR	TOTAL
DEMAND.	925	1595	981	13576	1852	18929
V.M.	63	91	-20	494	45	673
V.M.%	7,31%	6,05%	-2,00%	3,78%	2,49%	3,69%
V.A.	-65	-20	-93	-336	-127	-641
V.A.%	-6,57%	-1,24%	-8,66%	-2,42%	-6,42%	-3,28%



PARO REGISTRADO, SEGÚN EL NIVEL DE ESTUDIOS⁶

HOMBRES	(1)	(2)	(3)	(4)	(5)	(6)	(7)	(8)	(9)	(10)	(11)	(12)	(13)	TOTAL
PARO	38	1937	118	2076	10	719	0	317	0	267	1	3	138	5624
V.M.	7	88	4	80	-1	54	0	24	0	17	1	0	0	274
V.M.%	22,58%	4,76%	3,51%	4,01%	-9,09%	8,12%	0,00%	8,19%	0,00%	6,80%	100,00%	0,00%	0,00%	5,12%
V.A.	-16	-249	-29	-217	7	-4	0	-15	0	-63	0	0	-22	-608
V.A.%	-29,63%	-11,39%	-19,73%	-9,46%	233,33%	-0,55%	0,00%	-4,52%	0,00%	-19,09%	0,00%	0,00%	-13,75%	-9,76%

MUJERES	(1)	(2)	(3)	(4)	(5)	(6)	(7)	(8)	(9)	(10)	(11)	(12)	(13)	TOTAL
PARO	78	2742	145	3042	2	1439	2	576	1	818	3	6	324	9178
V.M.	-7	103	12	182	0	157	0	40	0	44	1	0	31	563
V.M.%	-8,24%	3,90%	9,02%	6,36%	0,00%	12,25%	0,00%	7,46%	0,00%	5,68%	50,00%	0,00%	10,58%	6,54%
V.A.	4	-89	0	-38	-3	0	0	-39	0	-60	-3	-3	45	-186
V.A.%	5,41%	-3,14%	0,00%	-1,23%	-60,00%	0,00%	0,00%	-6,34%	0,00%	-6,83%	-50,00%	-33,33%	16,13%	-1,99%

TOTAL	(1)	(2)	(3)	(4)	(5)	(6)	(7)	(8)	(9)	(10)	(11)	(12)	(13)	TOTAL
PARO	116	4679	263	5118	12	2158	2	893	1	1085	4	9	462	14802
V.M.	0	191	16	262	-1	211	0	64	0	61	2	0	31	837
V.M.%	0,00%	4,26%	6,48%	5,40%	-7,69%	10,84%	0,00%	7,72%	0,00%	5,96%	100,00%	0,00%	7,19%	5,99%
V.A.	-12	-338	-29	-255	4	-4	0	-54	0	-123	-3	-3	23	-794
V.A.%	-9,38%	-6,74%	-9,93%	-4,75%	50,00%	-0,19%	0,00%	-5,70%	0,00%	-10,18%	-42,86%	-25,00%	5,24%	-5,09%

⁶ Leyenda del nivel de estudios:

- | | | |
|---------------------------------|---------------------------------|--|
| (1) ANALFABETOS | (5) FP TIT. 1ª ETAPA | (9) OTRAS ENSEÑANZAS CON BACHILLER |
| (2) EDUCACIÓN PRIMARIA | (6) SEGUNDA ETAPA DE SECUNDARIA | (10) ENSEÑANZA UNIVERSITARIA |
| (3) FP SIN TITULACIÓN | (7) FP TIT. 2ª ETAPA | (11) ESPECIALIZACIÓN PROFESIONAL |
| (4) PRIMERA ETAPA DE SECUNDARIA | (8) FP SUPERIOR | (12) ENSEÑANZA UNIVERSITARIA 3er CICLO |
| | | (13) SIN ASIGNAR |



DEMANDANTES DE EMPLEO, SEGÚN EL NIVEL DE ESTUDIOS⁷

HOMBRES	(1)	(2)	(3)	(4)	(5)	(6)	(7)	(8)	(9)	(10)	(11)	(12)	(13)	TOTAL
DEMAND.	62	2521	160	2646	12	935	0	414	0	439	2	4	211	7406
V.M.	10	100	6	132	-1	46	0	22	0	2	1	0	8	326
V.M.%	19,23%	4,13%	3,90%	5,25%	-7,69%	5,17%	0,00%	5,61%	0,00%	0,46%	100,00%	0,00%	3,94%	4,60%
V.A.	-9	-229	-21	-182	9	1	0	-4	0	-72	-2	-1	-4	-514
V.A.%	-12,68%	-8,33%	-11,60%	-6,44%	300,00%	0,11%	0,00%	-0,96%	0,00%	-14,09%	-50,00%	-20,00%	-1,86%	-6,49%

MUJERES	(1)	(2)	(3)	(4)	(5)	(6)	(7)	(8)	(9)	(10)	(11)	(12)	(13)	TOTAL
DEMAND.	85	3285	177	3701	3	1830	3	757	1	1199	10	9	463	11523
V.M.	-4	91	12	178	0	120	0	33	-1	-80	1	-1	-2	347
V.M.%	-4,49%	2,85%	7,27%	5,05%	0,00%	7,02%	0,00%	4,56%	-50,00%	-6,25%	11,11%	-10,00%	-0,43%	3,10%
V.A.	5	-83	6	-12	-3	-7	1	-27	0	-77	0	-2	72	-127
V.A.%	6,25%	-2,46%	3,51%	-0,32%	-50,00%	-0,38%	50,00%	-3,44%	0,00%	-6,03%	0,00%	-18,18%	18,41%	-1,09%

TOTAL	(1)	(2)	(3)	(4)	(5)	(6)	(7)	(8)	(9)	(10)	(11)	(12)	(13)	TOTAL
DEMAND.	147	5806	337	6347	15	2765	3	1171	1	1638	12	13	674	18929
V.M.	6	191	18	310	-1	166	0	55	-1	-78	2	-1	6	673
V.M.%	4,26%	3,40%	5,64%	5,14%	-6,25%	6,39%	0,00%	4,93%	-50,00%	-4,55%	20,00%	-7,14%	0,90%	3,69%
V.A.	-4	-312	-15	-194	6	-6	1	-31	0	-149	-2	-3	68	-641
V.A.%	-2,65%	-5,10%	-4,26%	-2,97%	66,67%	-0,22%	50,00%	-2,58%	0,00%	-8,34%	-14,29%	-18,75%	11,22%	-3,28%

⁷ Leyenda del nivel de estudios:

- | | | |
|---------------------------------|---------------------------------|--|
| (1) ANALFABETOS | (5) FP TIT. 1ª ETAPA | (9) OTRAS ENSEÑANZAS CON BACHILLER |
| (2) EDUCACIÓN PRIMARIA | (6) SEGUNDA ETAPA DE SECUNDARIA | (10) ENSEÑANZA UNIVERSITARIA |
| (3) FP SIN TITULACIÓN | (7) FP TIT. 2ª ETAPA | (11) ESPECIALIZACIÓN PROFESIONAL |
| (4) PRIMERA ETAPA DE SECUNDARIA | (8) FP SUPERIOR | (12) ENSEÑANZA UNIVERSITARIA 3er CICLO |
| | | (13) SIN ASIGNAR |



PARO REGISTRADO, SEGÚN EL GRUPO DE OCUPACIÓN⁸

HOMBRES	(1)	(2)	(3)	(4)	(5)	(6)	(7)	(8)	(9)	(10)	(11)	TOTAL
PARO	52	433	510	379	887	125	1336	502	1397	3	0	5624
V.M.	-1	8	22	24	94	0	23	16	91	-3	0	274
V.M.%	-1,89%	1,88%	4,51%	6,76%	11,85%	0,00%	1,75%	3,29%	6,97%	-50,00%	0,00%	5,12%
V.A.	-8	-76	-61	-9	-34	-45	-206	-33	-133	-3	0	-608
V.A.%	-13,33%	-14,93%	-10,68%	-2,32%	-3,69%	-26,47%	-13,36%	-6,17%	-8,69%	-50,00%	0,00%	-9,76%

MUJERES	(1)	(2)	(3)	(4)	(5)	(6)	(7)	(8)	(9)	(10)	(11)	TOTAL
PARO	16	818	465	1225	3370	56	176	366	2686	0	0	9178
V.M.	1	39	41	69	292	0	8	6	107	0	0	563
V.M.%	6,67%	5,01%	9,67%	5,97%	9,49%	0,00%	4,76%	1,67%	4,15%	0,00%	0,00%	6,54%
V.A.	-8	-18	-8	14	-40	-1	2	-26	-100	-1	0	-186
V.A.%	-33,33%	-2,15%	-1,69%	1,16%	-1,17%	-1,75%	1,15%	-6,63%	-3,59%	-100,00%	0,00%	-1,99%

TOTAL	(1)	(2)	(3)	(4)	(5)	(6)	(7)	(8)	(9)	(10)	(11)	TOTAL
PARO	68	1251	975	1604	4257	181	1512	868	4083	3	0	14802
V.M.	0	47	63	93	386	0	31	22	198	-3	0	837
V.M.%	0,00%	3,90%	6,91%	6,15%	9,97%	0,00%	2,09%	2,60%	5,10%	-50,00%	0,00%	5,99%
V.A.	-16	-94	-69	5	-74	-46	-204	-59	-233	-4	0	-794
V.A.%	-19,05%	-6,99%	-6,61%	0,31%	-1,71%	-20,26%	-11,89%	-6,36%	-5,40%	-57,14%	0,00%	-5,09%

⁸ Leyenda del grupo de ocupación:

- (1) DIR.EMPRESAS Y ADMONES.P.B.
- (2) TEC.PROF.CIENT. E INTELECT.
- (3) TÉCNICOS Y PROFESIONALES APOYO
- (4) EMPLEADOS DE TIPO ADMINISTRATIVO

- (5) TRAB.SERV.REST.PERSON.PROTE.VEND.
- (6) TRAB.CUALIF.AGRICULTURA Y PESCA
- (7) ARTES.TRAB.C.IND.MANUF.CONSUMIN.
- (8) PERA.INSTA.MAQU.Y MONTADORES

- (9) TRABAJADORES NO CUALIFICADOS
- (10) FUERZAS ARMADAS
- (11) SIN ASIGNAR



DEMANDANTES DE EMPLEO, SEGÚN EL GRUPO DE OCUPACIÓN⁹

HOMBRES	(1)	(2)	(3)	(4)	(5)	(6)	(7)	(8)	(9)	(10)	(11)	TOTAL
DEMAND.	72	653	671	586	1177	182	1633	647	1778	7	0	7406
V.M.	0	1	25	26	105	9	38	20	105	-3	0	326
V.M.%	0,00%	0,15%	3,87%	4,64%	9,79%	5,20%	2,38%	3,19%	6,28%	-30,00%	0,00%	4,60%
V.A.	-9	-62	-60	2	-9	-37	-208	-29	-101	-1	0	-514
V.A.%	-11,11%	-8,67%	-8,21%	0,34%	-0,76%	-16,89%	-11,30%	-4,29%	-5,38%	-12,50%	0,00%	-6,49%

MUJERES	(1)	(2)	(3)	(4)	(5)	(6)	(7)	(8)	(9)	(10)	(11)	TOTAL
DEMAND.	27	1243	613	1598	4130	66	215	427	3203	1	0	11523
V.M.	-1	-79	35	29	241	3	7	14	98	0	0	347
V.M.%	-3,57%	-5,98%	6,06%	1,85%	6,20%	4,76%	3,37%	3,39%	3,16%	0,00%	0,00%	3,10%
V.A.	-10	6	9	-5	-37	0	-2	-14	-74	0	0	-127
V.A.%	-27,03%	0,49%	1,49%	-0,31%	-0,89%	0,00%	-0,92%	-3,17%	-2,26%	0,00%	0,00%	-1,09%

TOTAL	(1)	(2)	(3)	(4)	(5)	(6)	(7)	(8)	(9)	(10)	(11)	TOTAL
DEMAND.	99	1896	1284	2184	5307	248	1848	1074	4981	8	0	18929
V.M.	-1	-78	60	55	346	12	45	34	203	-3	0	673
V.M.%	-1,00%	-3,95%	4,90%	2,58%	6,97%	5,08%	2,50%	3,27%	4,25%	-27,27%	0,00%	3,69%
V.A.	-19	-56	-51	-3	-46	-37	-210	-43	-175	-1	0	-641
V.A.%	-16,10%	-2,87%	-3,82%	-0,14%	-0,86%	-12,98%	-10,20%	-3,85%	-3,39%	-11,11%	0,00%	-3,28%

⁹ Leyenda del grupo de ocupación:

- (1) DIR.EMPRESAS Y ADMONES.P.B.
- (2) TEC.PROF.CIENT. E INTELECT.
- (3) TÉCNICOS Y PROFESIONALES APOYO
- (4) EMPLEADOS DE TIPO ADMINISTRATIVO

- (5) TRAB.SERV.REST.PERSON.PROTE.VEND.
- (6) TRAB.CUALIF.AGRICULTURA Y PESCA
- (7) ARTES.TRAB.C.IND.MANUF.CONSUMIN.
- (8) PERA.INSTA.MAQU.Y MONTADORES

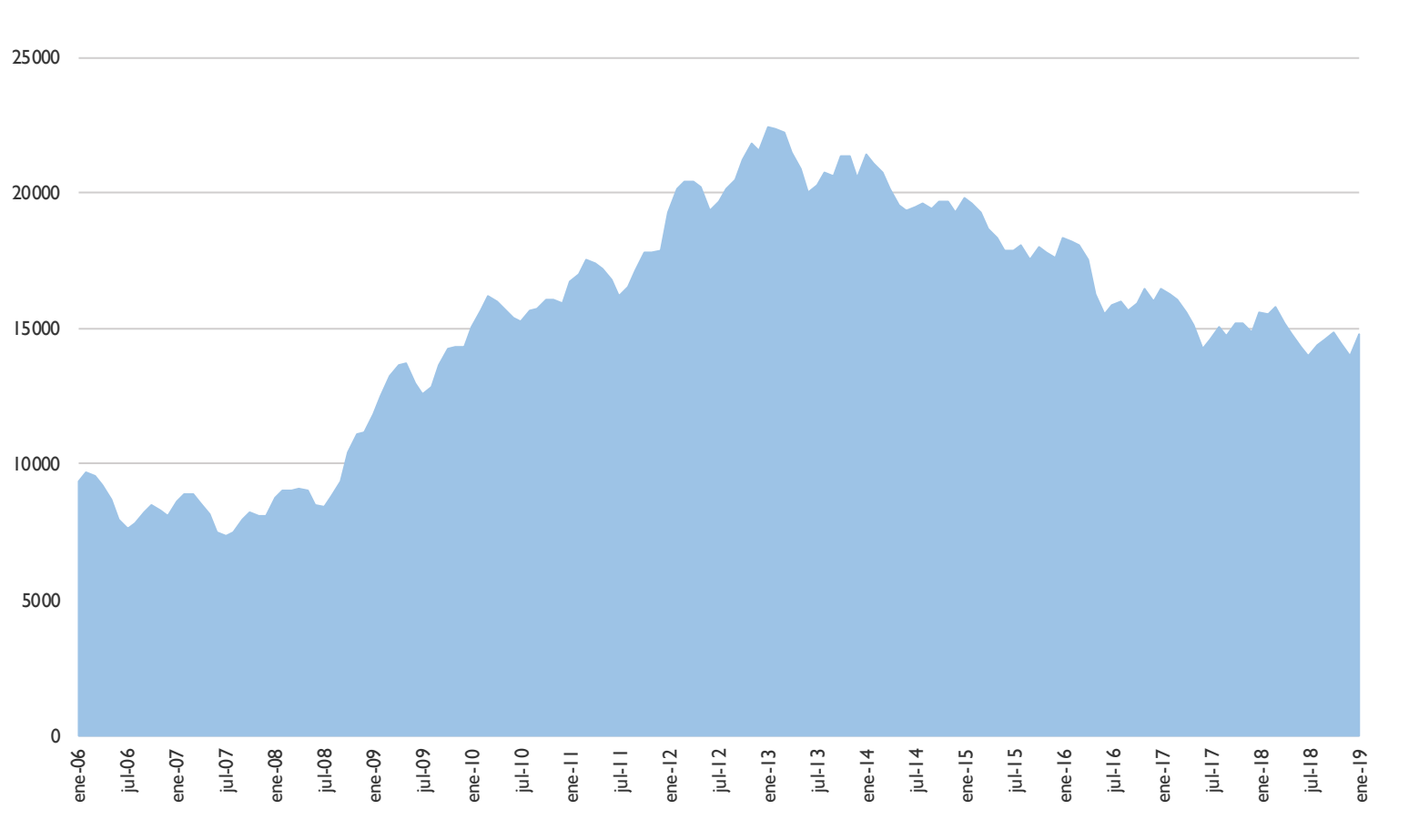
- (9) TRABAJADORES NO CUALIFICADOS
- (10) FUERZAS ARMADAS
- (11) SIN ASIGNAR



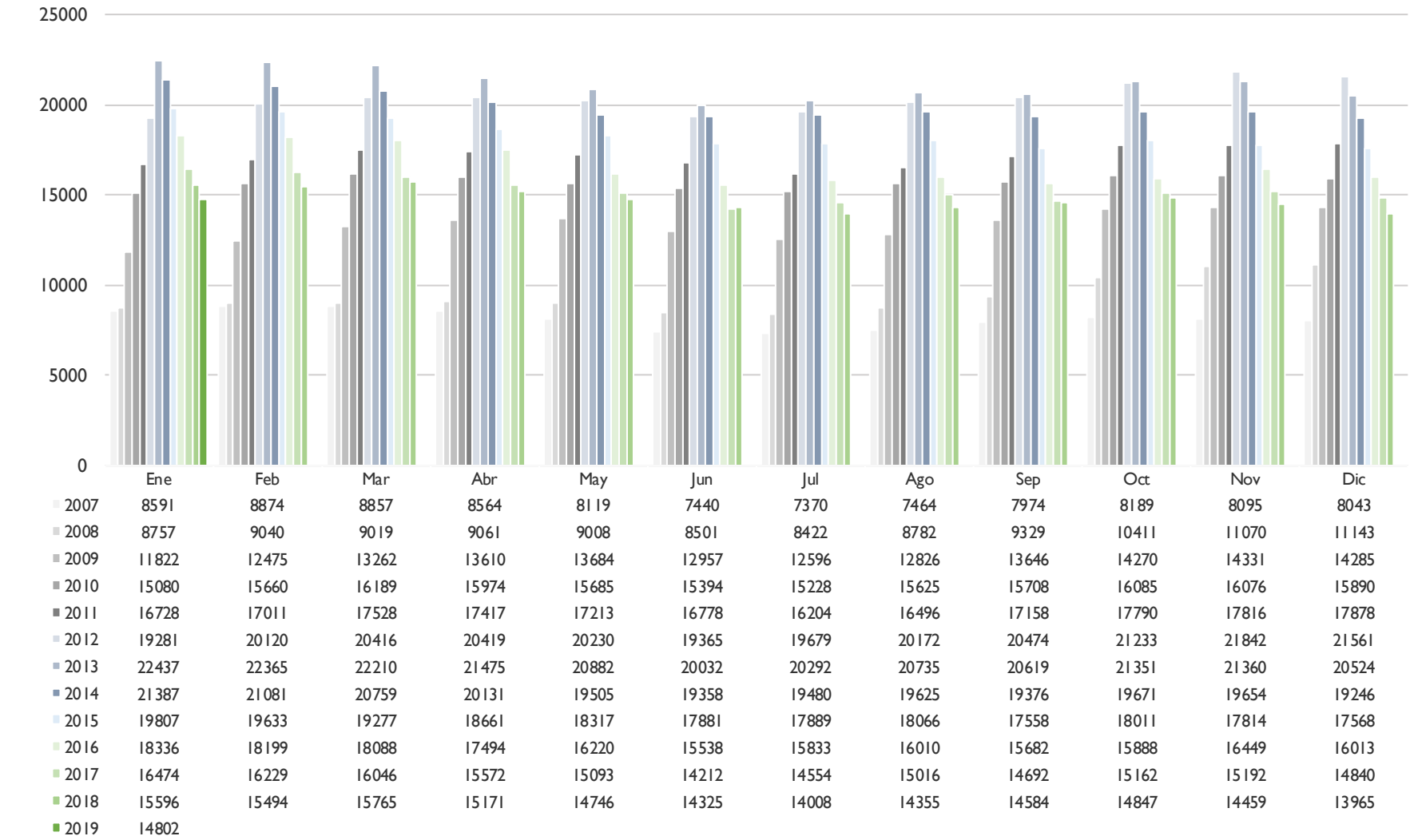
ANEXO 4

**GRÁFICOS DE EVOLUCIÓN DEL PARO REGISTRADO,
MUNICIPIO DE ALBACETE**

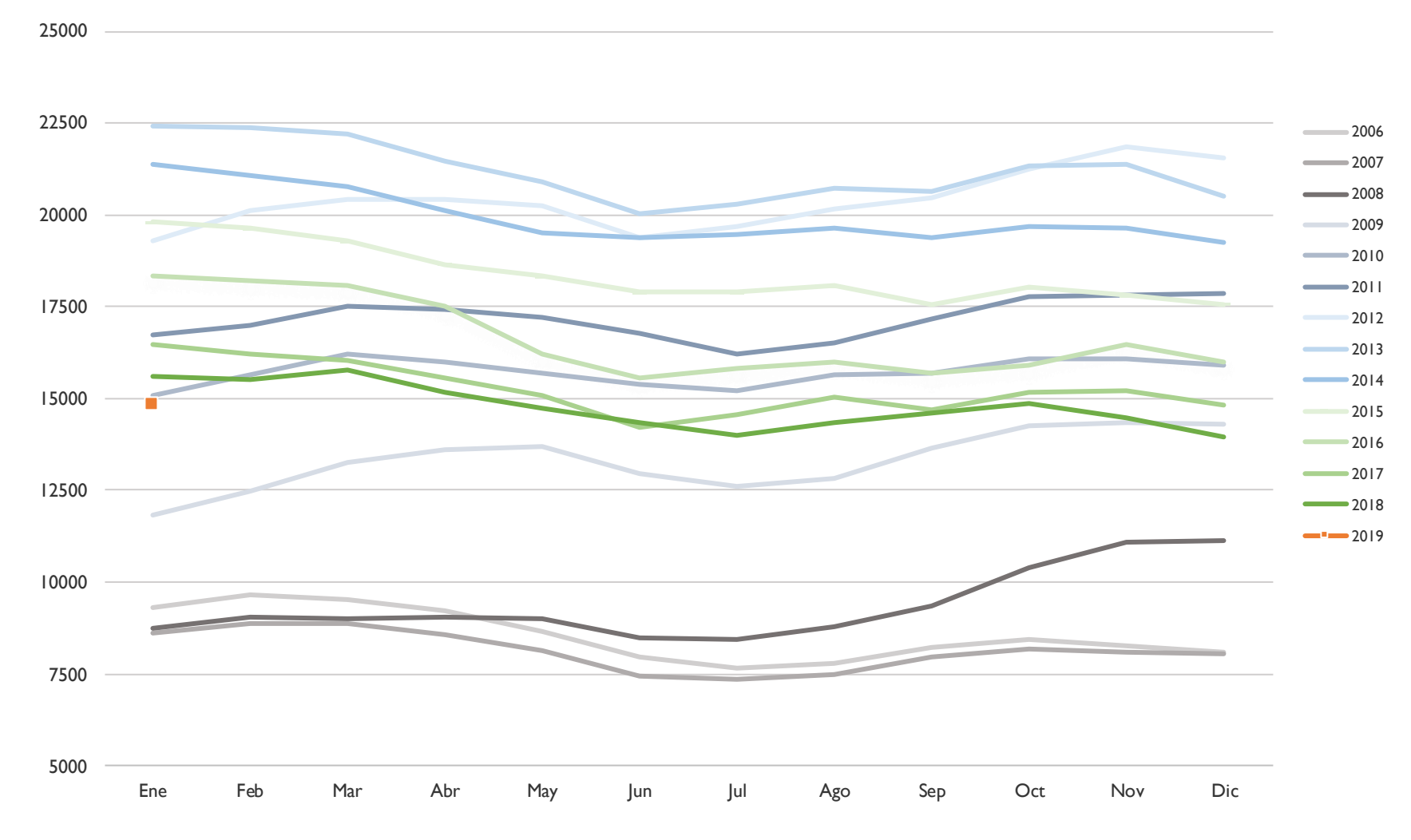
EVOLUCIÓN PARO REGISTRADO – MUNICIPIO DE ALBACETE (I)



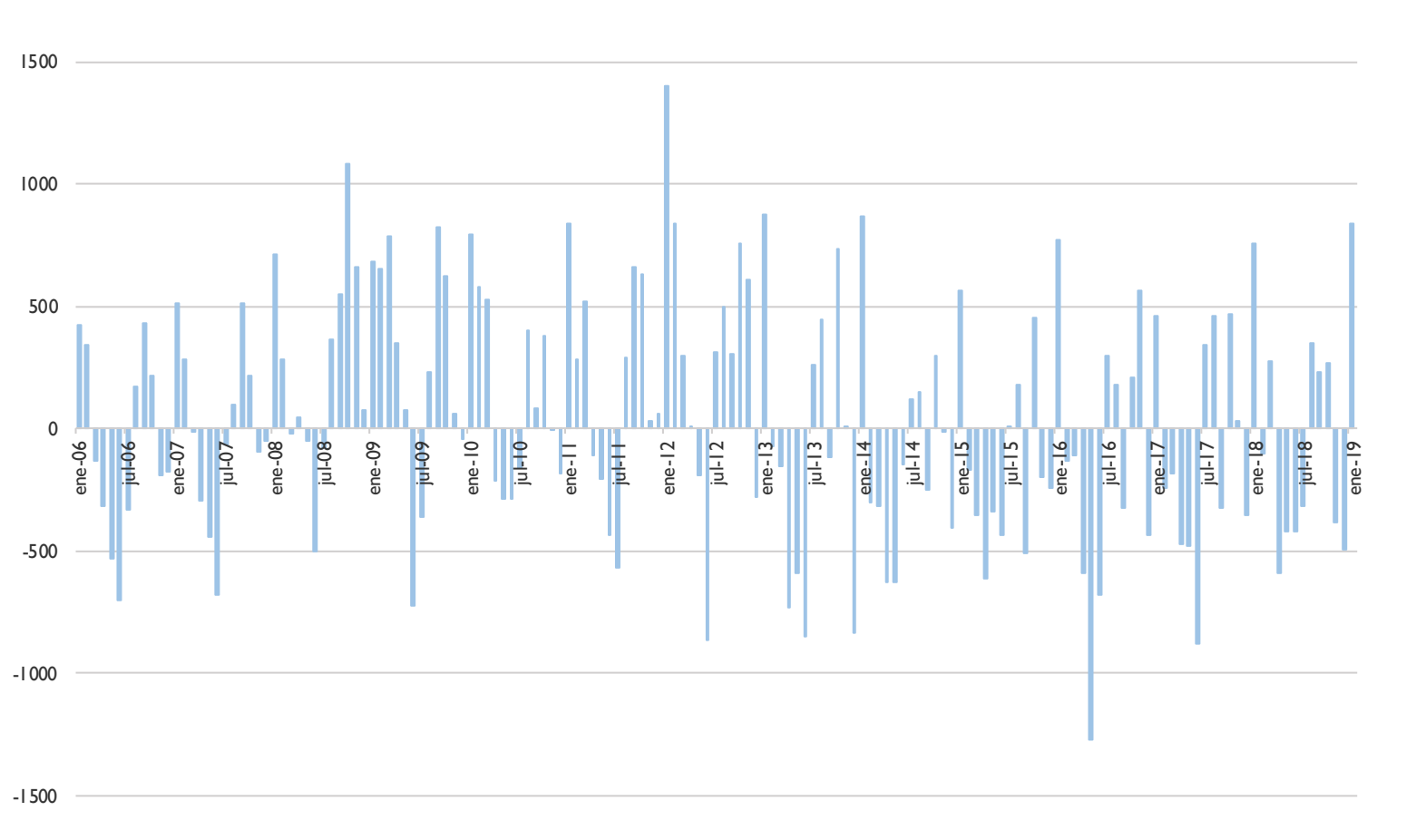
EVOLUCIÓN PARO REGISTRADO – MUNICIPIO DE ALBACETE (2)



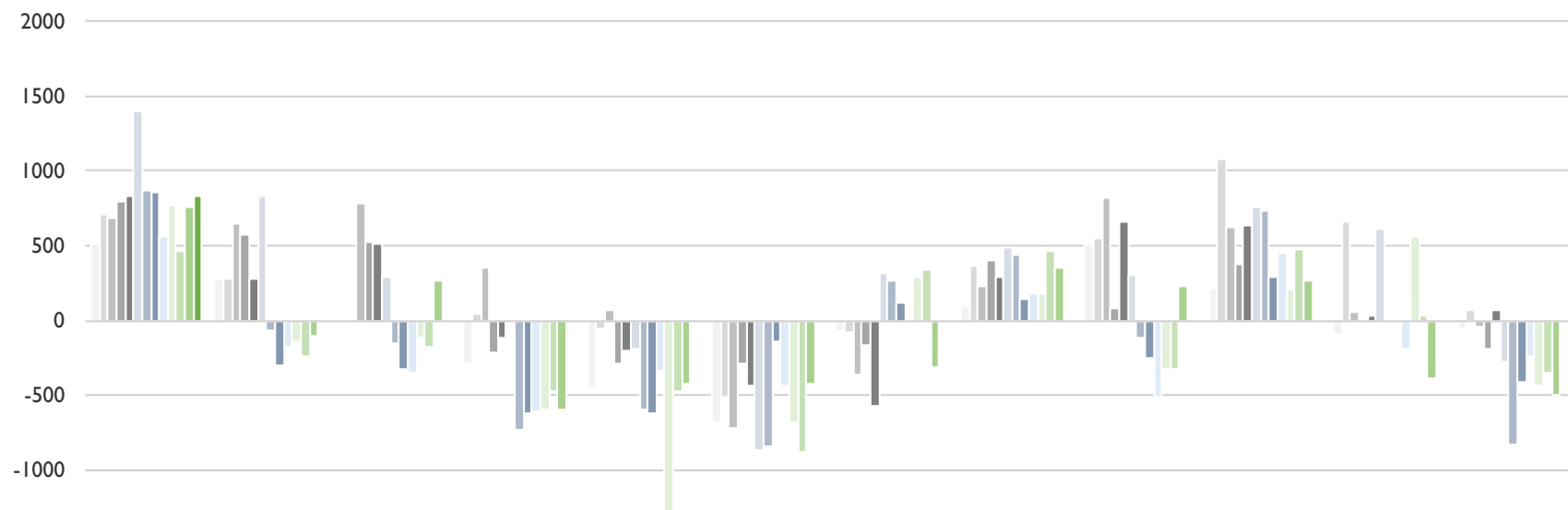
EVOLUCIÓN PARO REGISTRADO – MUNICIPIO DE ALBACETE (3)



EVOLUCIÓN DE LA VARIACIÓN MENSUAL DEL PARO REGISTRADO – MUNICIPIO DE ALBACETE (I)

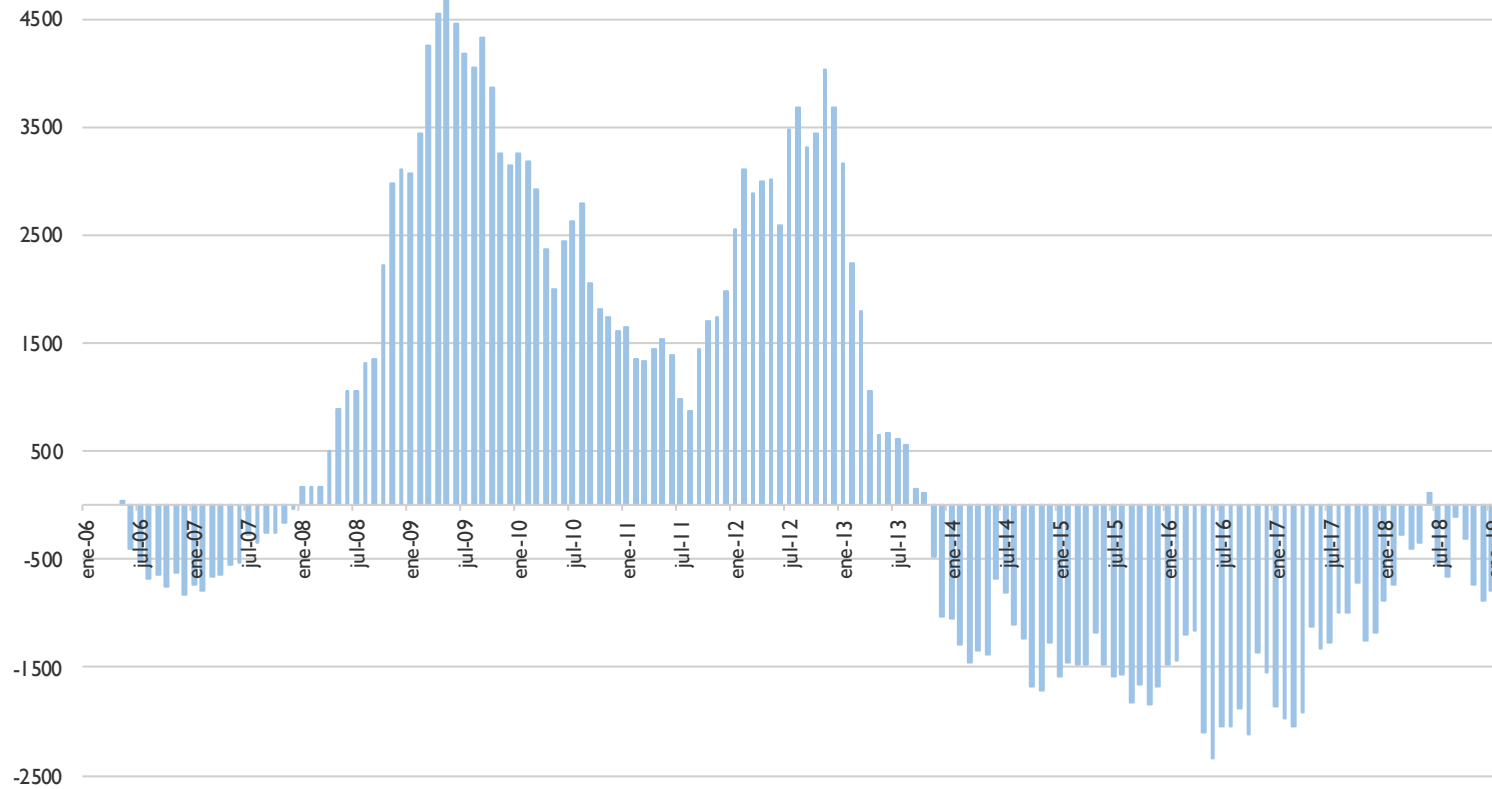


EVOLUCIÓN DE LA VARIACIÓN MENSUAL DEL PARO REGISTRADO – MUNICIPIO DE ALBACETE (2)

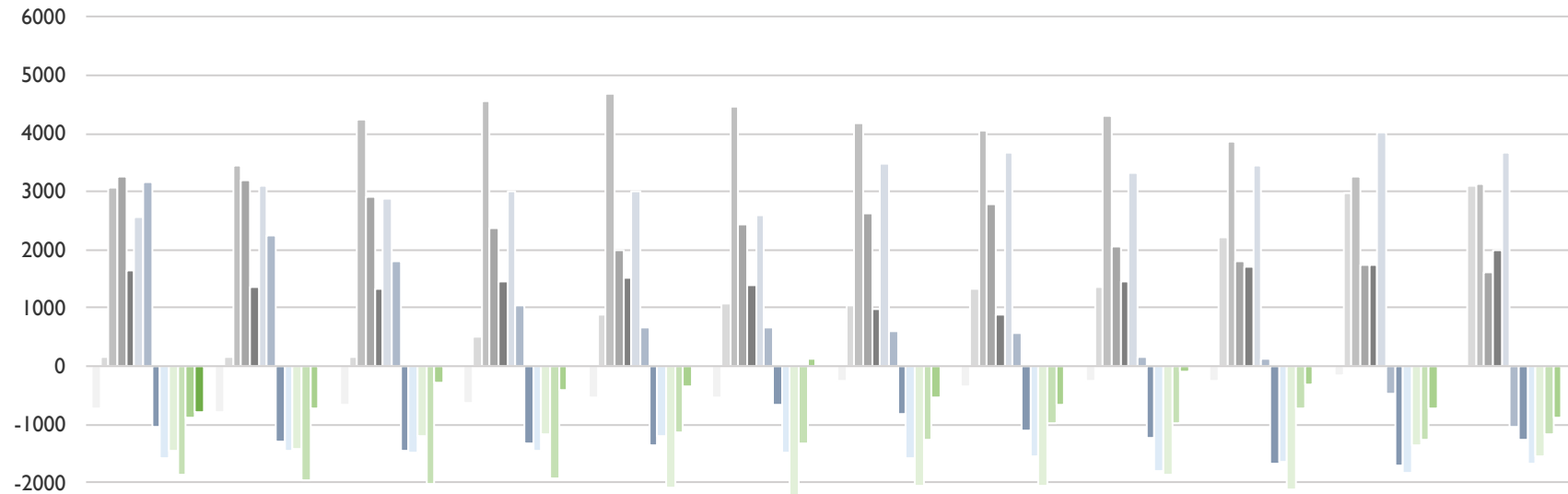


	Ene	Feb	Mar	Abr	May	Jun	Jul	Ago	Sep	Oct	Nov	Dic
2007	510	283	-17	-293	-445	-679	-70	94	510	215	-94	-52
2008	714	283	-21	42	-53	-507	-79	360	547	1082	659	73
2009	679	653	787	348	74	-727	-361	230	820	624	61	-46
2010	795	580	529	-215	-289	-291	-166	397	83	377	-9	-186
2011	838	283	517	-111	-204	-435	-574	292	662	632	26	62
2012	1403	839	296	3	-189	-865	314	493	302	759	609	-281
2013	876	-72	-155	-735	-593	-850	260	443	-116	732	9	-836
2014	863	-306	-322	-628	-626	-147	122	145	-249	295	-17	-408
2015	561	-174	-356	-616	-344	-436	8	177	-508	453	-197	-246
2016	768	-137	-111	-594	-1274	-682	295	177	-328	206	561	-436
2017	461	-245	-183	-474	-479	-881	342	462	-324	470	30	-352
2018	756	-102	271	-594	-425	-421	-317	347	229	263	-388	-494
2019	837											

EVOLUCIÓN DE LA VARIACIÓN ANUAL DEL PARO REGISTRADO – MUNICIPIO DE ALBACETE (1)

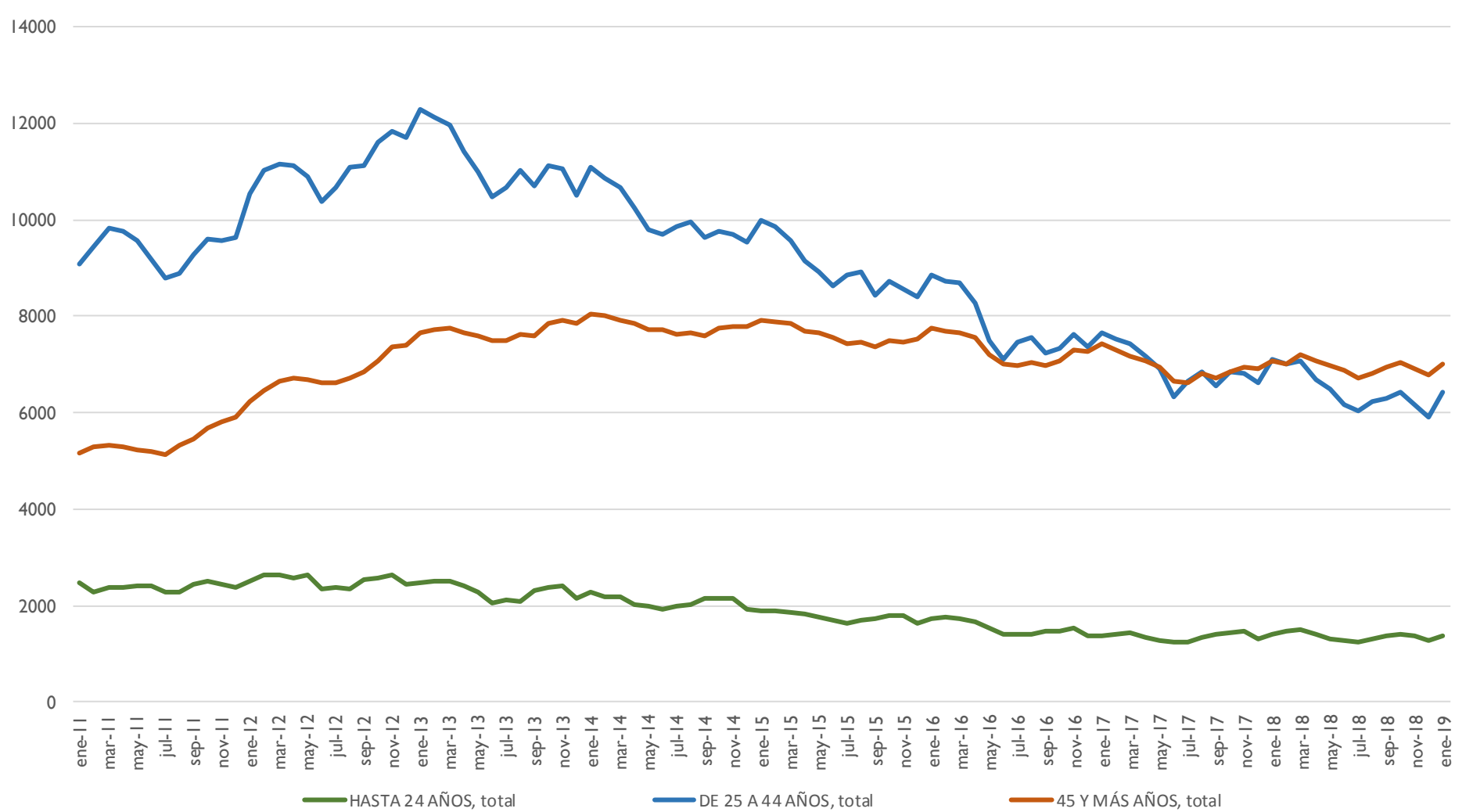


EVOLUCIÓN DE LA VARIACIÓN ANUAL DEL PARO REGISTRADO – MUNICIPIO DE ALBACETE (2)



	Ene	Feb	Mar	Abr	May	Jun	Jul	Ago	Sep	Oct	Nov	Dic
2007	-731	-786	-669	-640	-551	-529	-267	-341	-259	-258	-162	-38
2008	166	166	162	497	889	1061	1052	1318	1355	2222	2975	3100
2009	3065	3435	4243	4549	4676	4456	4174	4044	4317	3859	3261	3142
2010	3258	3185	2927	2364	2001	2437	2632	2799	2062	1815	1745	1605
2011	1648	1351	1339	1443	1528	1384	976	871	1450	1705	1740	1988
2012	2553	3109	2888	3002	3017	2587	3475	3676	3316	3443	4026	3683
2013	3156	2245	1794	1056	652	667	613	563	145	118	-482	-1037
2014	-1050	-1284	-1451	-1344	-1377	-674	-812	-1110	-1243	-1680	-1706	-1278
2015	-1580	-1448	-1482	-1470	-1188	-1477	-1591	-1559	-1818	-1660	-1840	-1678
2016	-1471	-1434	-1189	-1167	-2097	-2343	-2056	-2056	-1876	-2123	-1365	-1555
2017	-1862	-1970	-2042	-1922	-1127	-1326	-1279	-994	-990	-726	-1257	-1173
2018	-878	-735	-281	-401	-347	113	-546	-661	-108	-315	-733	-875
2019	-794											

EVOLUCIÓN DEL PARO REGISTRADO POR GRUPOS DE EDAD – MUNICIPIO DE ALBACETE



EVOLUCIÓN DEL PARO REGISTRADO POR GRUPOS DE EDAD Y SEXO – MUNICIPIO DE ALBACETE

