



OBSERVATORIO DE EMPLEO Y ACTIVIDAD ECONÓMICA

TERMÓMETRO DE EMPLEO

DEMANDANTES DE EMPLEO,
PARO Y CONTRATOS REGISTRADOS
MUNICIPIO DE ALBACETE

DICIEMBRE 2018



AYUNTAMIENTO DE ALBACETE
Servicio de Empleo y Promoción Económica

TERMÓMETRO DE EMPLEO¹

El mes de diciembre de 2018 registra un total de 13.965 personas en paro en el municipio de Albacete, con un descenso del 3,42% respecto al mes anterior.

El mes de diciembre de 2018 registra un total de 13.965 personas en paro en el municipio de Albacete; de ellas, 5.350 son hombres y 8.615 mujeres.

Las variaciones con respecto al mes anterior experimentaron un descenso del 3,42% en el total de paro registrado (-494), con una caída del 1,87% para los hombres (-102) y del 4,35% en las mujeres (-392).

Las variaciones con respecto al mismo mes del año anterior experimentaron un descenso del 5,90% en las cifras de paro (-875), con una caída del 10,62% (-636) en el caso de los hombres, y del 2,70% (-239) en las mujeres.

Por sectores de actividad, el mes de diciembre arroja un total de 615 personas en paro en agricultura, 1.218 en industria, 830 en construcción, 9.841 en servicios, y 1.461 sin empleo anterior.

La evolución mensual del paro baja en agricultura (-3,30%; -21), servicios (-4,42%; -455) y en el colectivo sin empleo anterior (-4,26%; -65) y sube en industria (+2,18%; +26) y en construcción (+2,60%; +21).

Por otra parte, la evolución del paro con respecto al mismo mes del año anterior baja en todos los sectores: agricultura (-17,45%; -130), industria (-8,56%; -114), construcción (-9,88%; -91), servicios (-4,56%; -470) y en el colectivo sin empleo anterior (-4,57%; -70).

El descenso del paro local de este mes (-3,42%) es mayor que el registrado en el resto de ámbitos analizados: provincial (-2,48%), regional (-2,14%) y nacional (-1,55%).

¹ Fuente: Elaboración propia a partir de datos del Servicio de Estadística de Castilla-La Mancha (www.ies.jccm.es), www.sepe.es, y del Servicio Periférico de Empleo de la JCCM en Albacete.



El número de contratos registrados en diciembre de 2018 es de 6.906, lo que supone un descenso del 17,82% en las contrataciones con respecto al mes anterior.

En total se realizaron 6.906 contratos en Albacete, de los que 3.713 fueron a hombres, y 3.193 a mujeres. El número de contratos indefinidos realizados en este periodo ha sido de 442, frente a 6.464 temporales.

La evolución de la contratación ha experimentado un descenso del 17,82% (-1.497) con respecto al mes anterior; en el caso de los hombres se ha registrado una caída del 21,10% (-993), y del 13,63% (-504) en las mujeres. Por otra parte, los contratos indefinidos han registrado un descenso mensual del 18,60% (-101).

Comparando las cifras con el mismo mes del año anterior observamos un aumento en el número de contrataciones del 6,10% (+397), con una subida del 8,82% (+301) para los varones, y del 3,10% (+96) para las mujeres. El número de contratos indefinidos realizados es un 23,12% (+83) mayor que en el mismo mes del año anterior.

Por sectores de actividad, se realizaron 1.160 contrataciones en la agricultura, 394 en industria, 258 en construcción, y 5.094 en los servicios. Lo que supone descensos de la contratación con respecto al mes anterior en todos los sectores: agricultura (-35,23%; -631), industria (-1,75%; -7), construcción (-33,85%; -132) y servicios (-12,49%; -727).

La evolución de la contratación con respecto al mismo mes del año anterior baja en la construcción (-5,49%; -15) y aumenta en el resto de sectores: agricultura (+17,89%; +176), industria (+0,51%; +2) y servicios (+4,81%; +234).

La contratación en el municipio de Albacete ha bajado este mes (-17,82%) menos que en la provincia (-19,40%), y más que en los ámbitos regional (-10,70%) y nacional (-8,44%).

Los contratos indefinidos realizados tienen un peso del 6,40% sobre el total de la contratación local de este mes, ligeramente mayor que el dato provincial (6,00%) y el regional (6,38%), pero menor que el nacional (8,47%).

Hay un total de 18.256 demandantes de empleo, con un descenso del 2,88% sobre el mes anterior.

El número de demandantes de empleo en la ciudad de Albacete durante el mes de diciembre de 2018 asciende a 18.256 siendo 7.080 hombres, y 11.176 mujeres.

El paro registrado en este mismo período supone el 76,50% del total de demandantes de empleo, con diferencias según sexos: 75,56% en hombres, y 77,08% en mujeres.

La cifra de demandantes de empleo disminuye (-2,88%; -541) con respecto al mes anterior, con una caída del 2,40% para los varones (-174) y del 3,18% en las mujeres (-367).

La variación de los demandantes de empleo con respecto al mismo mes del año anterior ha experimentado un descenso medio del 5,52% (-1.066), con una caída del 9,40% para los hombres (-735), y del 2,88% para las mujeres (-331).

El descenso relativo de demandantes de empleo de este mes está directamente relacionado con el descenso relativo del paro registrado, aunque el descenso relativo es mayor en el paro registrado que en las personas demandantes de empleo; en ambos casos el descenso relativo es mayor en el grupo de mujeres.

El paro registrado baja con respecto al mes anterior, principalmente, en los siguientes colectivos:

En los hombres, por edad, baja en los grupos hasta los 54 años (-125);

- según el sector de actividad, baja en agricultura (-21), servicios (-111) y en el colectivo sin empleo anterior (-21);
- según el nivel de estudios, baja en el grupo sin estudios (-3), educación primaria (-60), programas de formación profesional sin titulación (-4), primera etapa de educación secundaria (-26), y en enseñanza universitaria (-28);
- según el grupo de ocupación, baja en dirección de las empresas y de la administración pública (-1), técnicos y profesionales científicos e intelectuales (-6), empleados de tipo administrativo (-10), trabajadores de los servicios de restauración, personales, protección y vendedores de los comercios (-58), trabajadores cualificados en la agricultura (-11) y en el grupo de trabajadores no cualificados (-50).

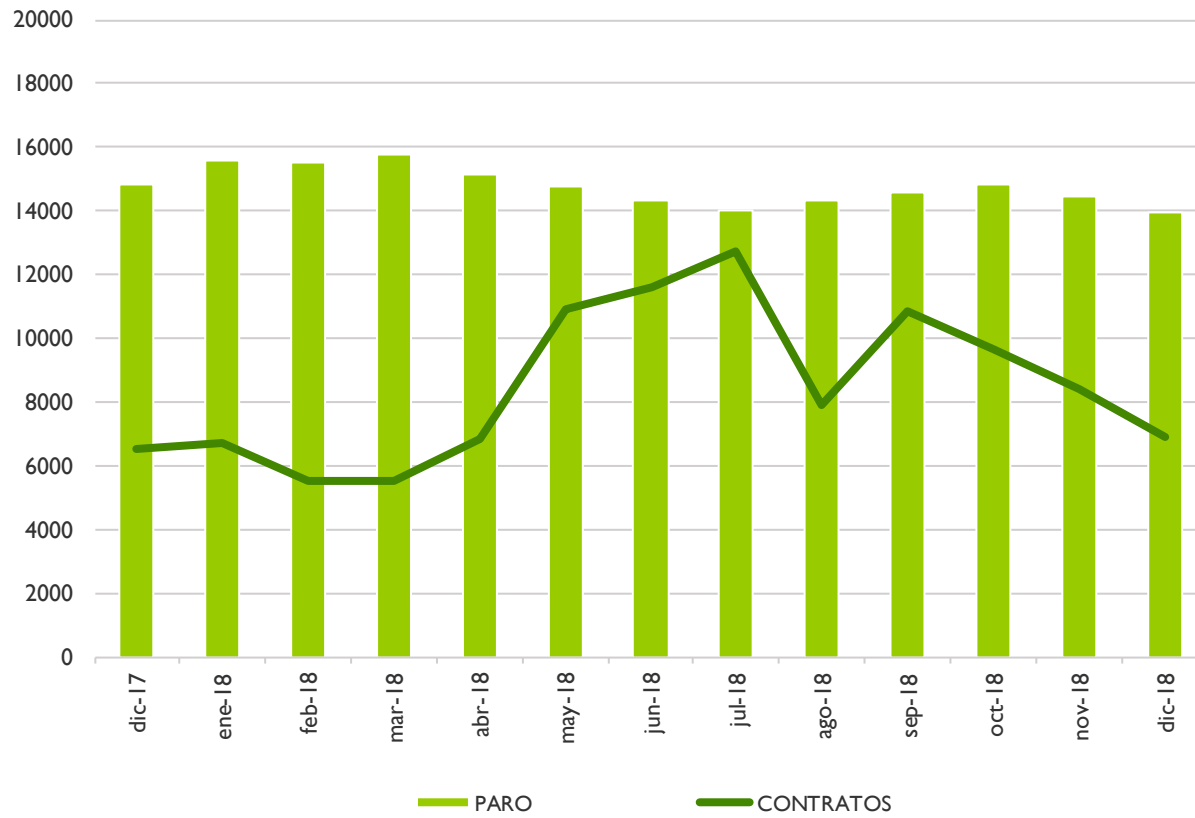
En las mujeres, por edad, baja en todos los grupos (-392);

- según el sector de actividad, salvo en agricultura -que se mantiene- baja en todos: industria (-3), construcción (-1), servicios (-344) y en el colectivo sin empleo anterior (-44);
- según el nivel de estudios, baja en el grupo sin estudios (-3), educación primaria (-97), primera (-116) y segunda (-84) etapa de educación secundaria, programas de formación profesional sin titulación (-9), formación profesional superior (-26), enseñanza universitaria (-21) y en enseñanza universitaria de tercer ciclo (-1);
- según el grupo de ocupación, baja en técnicas y profesionales científicas e intelectuales (-27), técnicas y profesionales de apoyo (-24), empleadas de tipo administrativo (-37), trabajadoras de los servicios de restauración, personales, protección y vendedoras de los comercios (-208), trabajadoras cualificadas en la agricultura (-3), artesanas y trabajadoras cualificadas de las industrias manufactureras, la construcción y la minería (excepto las operadoras de instalaciones y maquinaria), trabajadoras cualificadas de las industrias extractivas, de la metalurgia, la construcción de maquinaria y asimilados, trabajadoras cualificadas de industrias de artes gráficas, textil y de la confección, de la elaboración de alimentos, ebanistas, artesanas y otros asimilados (-1), operadoras y montadoras de instalaciones y maquinaria fija y conductoras y operadoras de maquinaria móvil (-2) y en el grupo de trabajadoras no cualificadas (-91).

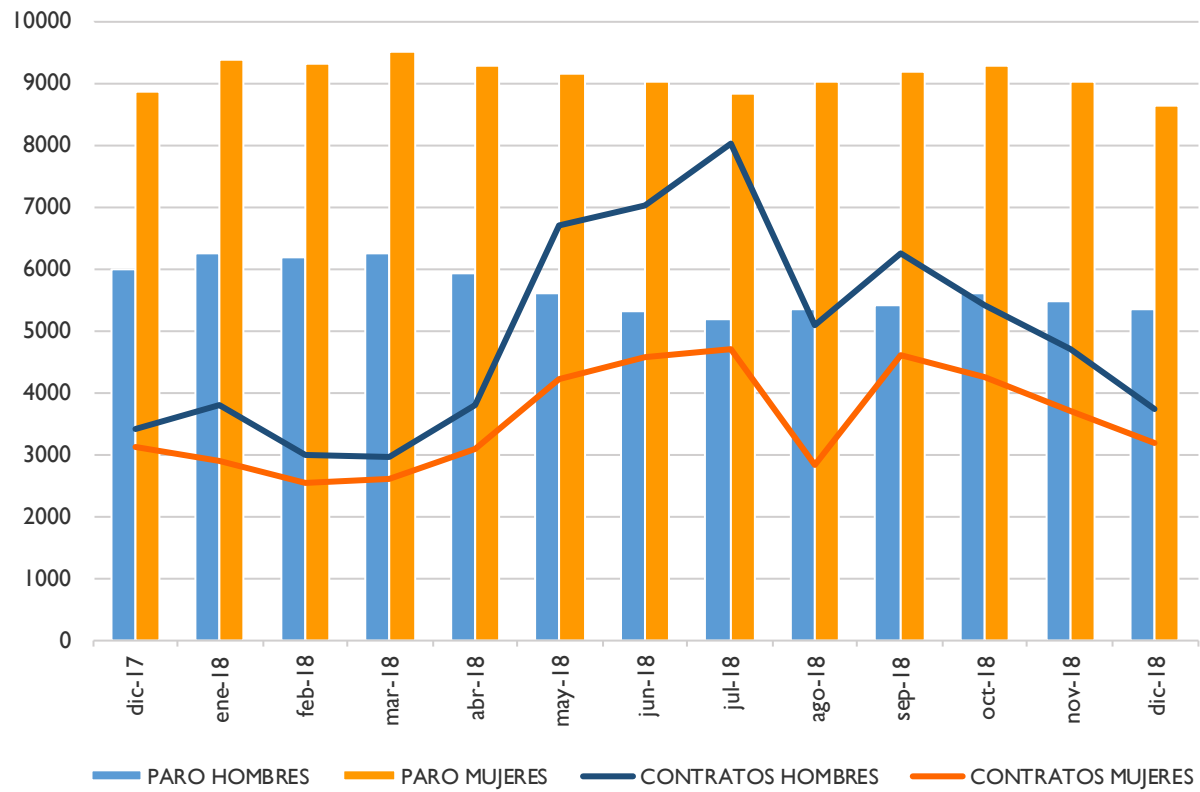
ANEXO I

**PARO REGISTRADO Y CONTRATOS, LOCAL
GRÁFICOS DE EVOLUCIÓN MENSUAL**

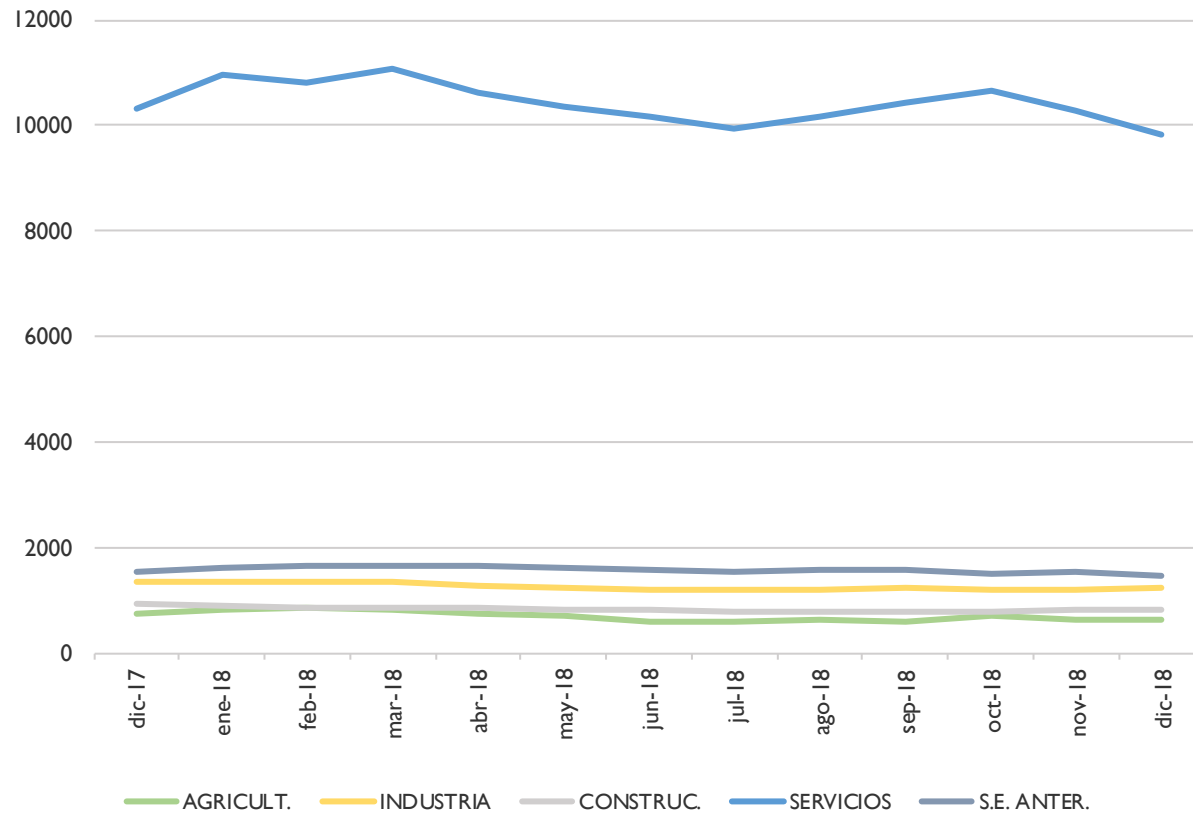
EVOLUCIÓN MENSUAL - PARO Y CONTRATOS REGISTRADOS



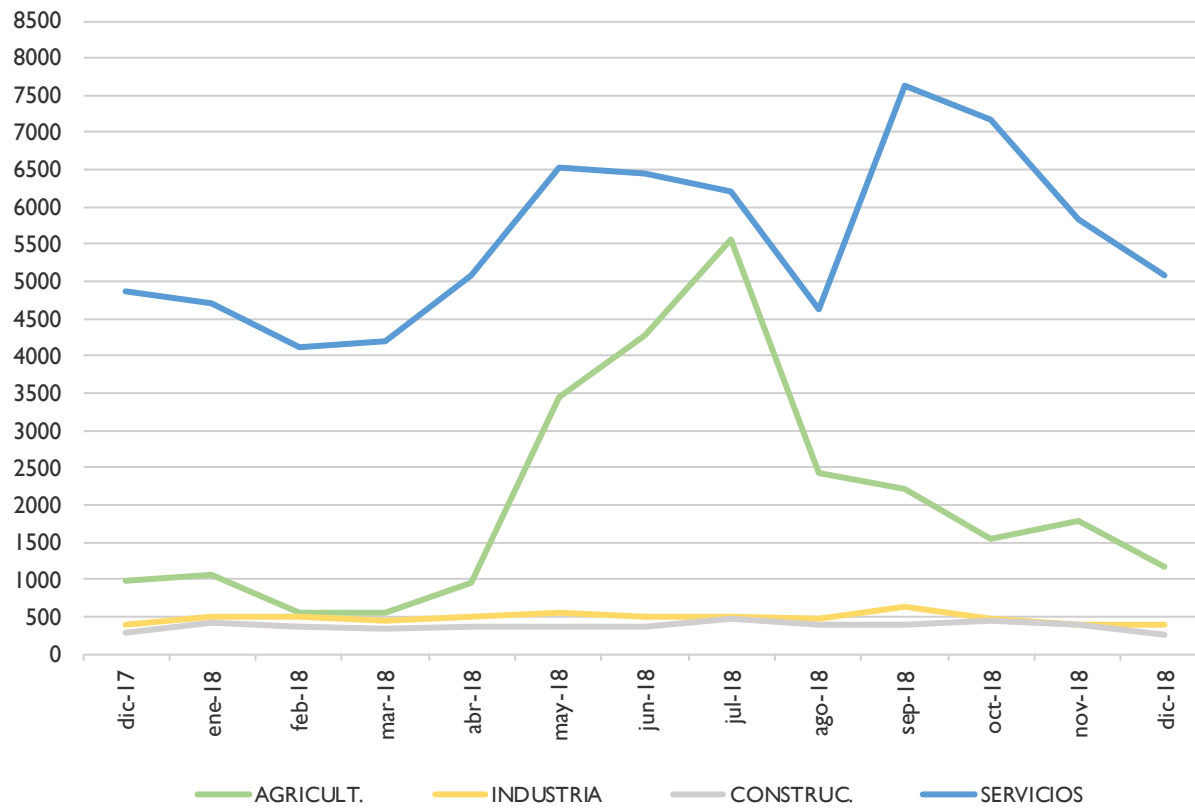
EVOLUCIÓN MENSUAL - PARO Y CONTRATOS REGISTRADOS, SEGÚN SEXO



EVOLUCIÓN MENSUAL - PARO REGISTRADO, SEGÚN SECTOR DE ACTIVIDAD



EVOLUCIÓN MENSUAL - CONTRATOS REGISTRADOS, SEGÚN SECTOR DE ACTIVIDAD



ANEXO 2

**PARO Y CONTRATOS REGISTRADOS,
COMPARATIVA GEOGRÁFICA DE LA VARIACIÓN MENSUAL E INTERANUAL**

PARO REGISTRADO,
COMPARATIVA GEOGRÁFICA DE LA VARIACIÓN MENSUAL E INTERANUAL, SEGÚN SEXO

	VARIACIÓN				
	TOTAL	MES ANTERIOR		INTERANUAL	
	paro	absoluta	relativa	absoluta	relativa
Municipio de Albacete	13965	-494	-3,42%	-875	-5,90%
Provincia de Albacete	33471	-852	-2,48%	-2721	-7,52%
Castilla-La Mancha	165041	-3612	-2,14%	-13528	-7,58%
España	3202297	-50570	-1,55%	-210484	-6,17%

	VARIACIÓN				
	HOMBRES	MES ANTERIOR		INTERANUAL	
	paro	absoluta	relativa	absoluta	relativa
Municipio de Albacete	5350	-102	-1,87%	-636	-10,62%
Provincia de Albacete	11959	-188	-1,55%	-1707	-12,49%
Castilla-La Mancha	59481	-1170	-1,93%	-8281	-12,22%
España	1337244	-5697	-0,42%	-122482	-8,39%

	VARIACIÓN				
	MUJERES	MES ANTERIOR		INTERANUAL	
	paro	absoluta	relativa	absoluta	relativa
Municipio de Albacete	8615	-392	-4,35%	-239	-2,70%
Provincia de Albacete	21512	-664	-2,99%	-1014	-4,50%
Castilla-La Mancha	105560	-2442	-2,26%	-5247	-4,74%
España	1865053	-44873	-2,35%	-88002	-4,51%



PARO REGISTRADO,
COMPARATIVA GEOGRÁFICA DE LA VARIACIÓN MENSUAL E INTERANUAL, SEGÚN SECTOR DE ACTIVIDAD

	VARIACIÓN				
	AGRICULTURA	MES ANTERIOR		INTERANUAL	
		paro	absoluta	relativa	absoluta
Municipio de Albacete	615	-21	-3,30%	-130	-17,45%
Provincia de Albacete	3009	-151	-4,78%	-628	-17,27%
Castilla-La Mancha	12531	-1618	-11,44%	-2398	-16,06%
España	138771	-10392	-6,97%	-16340	-10,53%

	VARIACIÓN				
	CONSTRUCCIÓN	MES ANTERIOR		INTERANUAL	
		paro	absoluta	relativa	absoluta
Municipio de Albacete	830	21	2,60%	-91	-9,88%
Provincia de Albacete	2279	60	2,70%	-418	-15,50%
Castilla-La Mancha	13355	968	7,81%	-1982	-12,92%
España	277679	9998	3,74%	-36621	-11,65%

	VARIACIÓN				
	INDUSTRIA	MES ANTERIOR		INTERANUAL	
		paro	absoluta	relativa	absoluta
Municipio de Albacete	1218	26	2,18%	-114	-8,56%
Provincia de Albacete	3816	108	2,91%	-346	-8,31%
Castilla-La Mancha	16996	414	2,50%	-1331	-7,26%
España	284130	3967	1,42%	-22433	-7,32%

	VARIACIÓN				
	SERVICIOS	MES ANTERIOR		INTERANUAL	
		paro	absoluta	relativa	absoluta
Municipio de Albacete	9841	-455	-4,42%	-470	-4,56%
Provincia de Albacete	21610	-737	-3,30%	-1183	-5,19%
Castilla-La Mancha	108447	-2667	-2,40%	-6944	-6,02%
España	2231031	-43874	-1,93%	-113456	-4,84%

	VARIACIÓN				
	SIN EMPLEO ANTERIOR	MES ANTERIOR		INTERANUAL	
		paro	absoluta	relativa	absoluta
Municipio de Albacete	1461	-65	-4,26%	-70	-4,57%
Provincia de Albacete	2757	-132	-4,57%	-146	-5,03%
Castilla-La Mancha	13712	-709	-4,92%	-873	-5,99%
España	270686	-10269	-3,66%	-21634	-7,40%



CONTRATOS REGISTRADOS,
COMPARATIVA GEOGRÁFICA SEGÚN TIPO DE CONTRATO

	TOTAL	INDEFINIDOS		TEMPORALES	
	contratos	absoluto	% s/total	absoluto	% s/total
Municipio de Albacete	6906	442	6,40%	6464	93,60%
Provincia de Albacete	14002	840	6,00%	13162	94,00%
Castilla-La Mancha	67267	4290	6,38%	62977	93,62%
España	1709631	144778	8,47%	1564853	91,53%

CONTRATOS REGISTRADOS,
COMPARATIVA GEOGRÁFICA DE LA VARIACIÓN MENSUAL E INTERANUAL, SEGÚN TIPO DE CONTRATO

	TOTAL	VARIACIÓN			
		MES ANTERIOR		INTERANUAL	
		contratos	absoluta	relativa	absoluta
Municipio de Albacete	6906	-1497	-17,82%	397	6,10%
Provincia de Albacete	14002	-3371	-19,40%	1229	9,62%
Castilla-La Mancha	67267	-8056	-10,70%	3668	5,77%
España	1709631	-157541	-8,44%	57615	3,49%

	INDEFINIDOS	VARIACIÓN			
		MES ANTERIOR		INTERANUAL	
		contratos	absoluta	relativa	absoluta
Municipio de Albacete	442	-101	-18,60%	83	23,12%
Provincia de Albacete	840	-125	-12,95%	153	22,27%
Castilla-La Mancha	4290	-1371	-24,22%	568	15,26%
España	144778	-52795	-26,72%	13711	10,46%

	TEMPORALES	VARIACIÓN			
		MES ANTERIOR		INTERANUAL	
		contratos	absoluta	relativa	absoluta
Municipio de Albacete	6464	-1396	-17,76%	314	5,11%
Provincia de Albacete	13162	-3246	-19,78%	1076	8,90%
Castilla-La Mancha	62977	-6685	-9,60%	3100	5,18%
España	1564853	-104746	-6,27%	43904	2,89%



ANEXO 3

**TABLAS DE PARO REGISTRADO Y DEMANDANTES DE EMPLEO,
MUNICIPIO DE ALBACETE**



PARO REGISTRADO², SEGÚN LA EDAD

HOMBRES	< 20	20 - 24	25 - 29	30 - 34	35 - 39	40 - 44	45 - 49	50 - 54	55 - 59	> 59	TOTAL
PARO	175	473	578	488	535	602	620	725	662	492	5350
V.M.	-10	-39	-30	-5	-4	-2	-17	-18	10	13	-102
V.M.%	-5,41%	-7,62%	-4,93%	-1,01%	-0,74%	-0,33%	-2,67%	-2,42%	1,53%	2,71%	-1,87%
V.A.	-1	-26	-105	-105	-138	-109	-100	-64	-38	50	-636
V.A.%	-0,57%	-5,21%	-15,37%	-17,71%	-20,51%	-15,33%	-13,89%	-8,11%	-5,43%	11,31%	-10,62%

MUJERES	< 20	20 - 24	25 - 29	30 - 34	35 - 39	40 - 44	45 - 49	50 - 54	55 - 59	> 59	TOTAL
PARO	146	475	732	858	973	1140	1222	1226	1095	748	8615
V.M.	-23	-44	-59	-68	-31	-52	-47	-18	-38	-12	-392
V.M.%	-13,61%	-8,48%	-7,46%	-7,34%	-3,09%	-4,36%	-3,70%	-1,45%	-3,35%	-1,58%	-4,35%
V.A.	-10	-3	-90	-43	-71	-68	-89	37	0	98	-239
V.A.%	-6,41%	-0,63%	-10,95%	-4,77%	-6,80%	-5,63%	-6,79%	3,11%	0,00%	15,08%	-2,70%

TOTAL	< 20	20 - 24	25 - 29	30 - 34	35 - 39	40 - 44	45 - 49	50 - 54	55 - 59	> 59	TOTAL
PARO	321	948	1310	1346	1508	1742	1842	1951	1757	1240	13965
V.M.	-33	-83	-89	-73	-35	-54	-64	-36	-28	1	-494
V.M.%	-9,32%	-8,05%	-6,36%	-5,14%	-2,27%	-3,01%	-3,36%	-1,81%	-1,57%	0,08%	-3,42%
V.A.	-11	-29	-195	-148	-209	-177	-189	-27	-38	148	-875
V.A.%	-3,31%	-2,97%	-12,96%	-9,91%	-12,17%	-9,22%	-9,31%	-1,37%	-2,12%	13,55%	-5,90%

² La primera fila de cada tabla recoge el paro registrado; la segunda (V.M.) la variación mensual absoluta; la tercera (V.M.%) la variación mensual relativa; la cuarta (V.A.) la variación anual; y la quinta (V.A.%) la variación anual relativa. Se sigue el mismo criterio en las sucesivas tablas referidas a paro registrado.



DEMANDANTES DE EMPLEO³, SEGÚN LA EDAD

HOMBRES	< 20	20 - 24	25 - 29	30 - 34	35 - 39	40 - 44	45 - 49	50 - 54	55 - 59	> 59	TOTAL
DEMAND.	218	620	750	652	732	797	817	930	881	683	7080
V.M.	-21	-51	-22	-28	-11	-3	-20	-31	9	4	-174
V.M.%	-8,79%	-7,60%	-2,85%	-4,12%	-1,48%	-0,38%	-2,39%	-3,23%	1,03%	0,59%	-2,40%
V.A.	-4	-14	-100	-146	-158	-153	-115	-66	-30	51	-735
V.A.%	-1,80%	-2,21%	-11,76%	-18,30%	-17,75%	-16,11%	-12,34%	-6,63%	-3,29%	8,07%	-9,40%

MUJERES	< 20	20 - 24	25 - 29	30 - 34	35 - 39	40 - 44	45 - 49	50 - 54	55 - 59	> 59	TOTAL
DEMAND.	188	622	964	1154	1271	1499	1586	1518	1341	1033	11176
V.M.	-28	-45	-59	-72	-40	-40	-37	-10	-27	-9	-367
V.M.%	-12,96%	-6,75%	-5,77%	-5,87%	-3,05%	-2,60%	-2,28%	-0,65%	-1,97%	-0,86%	-3,18%
V.A.	-22	0	-96	-59	-126	-102	-78	2	2	148	-331
V.A.%	-10,48%	0,00%	-9,06%	-4,86%	-9,02%	-6,37%	-4,69%	0,13%	0,15%	16,72%	-2,88%

TOTAL	< 20	20 - 24	25 - 29	30 - 34	35 - 39	40 - 44	45 - 49	50 - 54	55 - 59	> 59	TOTAL
DEMAND.	406	1242	1714	1806	2003	2296	2403	2448	2222	1716	18256
V.M.	-49	-96	-81	-100	-51	-43	-57	-41	-18	-5	-541
V.M.%	-10,77%	-7,17%	-4,51%	-5,25%	-2,48%	-1,84%	-2,32%	-1,65%	-0,80%	-0,29%	-2,88%
V.A.	-26	-14	-196	-205	-284	-255	-193	-64	-28	199	-1066
V.A.%	-6,02%	-1,11%	-10,26%	-10,19%	-12,42%	-10,00%	-7,43%	-2,55%	-1,24%	13,12%	-5,52%

³ La primera fila de cada tabla recoge los demandantes de empleo; la segunda (V.M.) la variación mensual absoluta; la tercera (V.M.%) la variación mensual relativa; la cuarta (V.A.) la variación anual; y la quinta (V.A.%) la variación anual relativa. Se sigue el mismo criterio en las sucesivas tablas de demandantes de empleo.



PARO REGISTRADO, SEGÚN EL SECTOR DE ACTIVIDAD

HOMBRES	AGRICULTURA	INDUSTRIA	CONSTRUCCIÓN	SERVICIOS	SIN EMPLEO ANTERIOR	TOTAL
PARO	389	594	684	3210	473	5350
V.M.	-21	29	22	-111	-21	-102
V.M.%	-5,12%	5,13%	3,32%	-3,34%	-4,25%	-1,87%
V.A.	-94	-65	-70	-379	-28	-636
V.A.%	-19,46%	-9,86%	-9,28%	-10,56%	-5,59%	-10,62%

MUJERES	AGRICULTURA	INDUSTRIA	CONSTRUCCIÓN	SERVICIOS	SIN EMPLEO ANTERIOR	TOTAL
PARO	226	624	146	6631	988	8615
V.M.	0	-3	-1	-344	-44	-392
V.M.%	0,00%	-0,48%	-0,68%	-4,93%	-4,26%	-4,35%
V.A.	-36	-49	-21	-91	-42	-239
V.A.%	-13,74%	-7,28%	-12,57%	-1,35%	-4,08%	-2,70%

TOTAL	AGRICULTURA	INDUSTRIA	CONSTRUCCIÓN	SERVICIOS	SIN EMPLEO ANTERIOR	TOTAL
PARO	615	1218	830	9841	1461	13965
V.M.	-21	26	21	-455	-65	-494
V.M.%	-3,30%	2,18%	2,60%	-4,42%	-4,26%	-3,42%
V.A.	-130	-114	-91	-470	-70	-875
V.A.%	-17,45%	-8,56%	-9,88%	-4,56%	-4,57%	-5,90%



DEMANDANTES DE EMPLEO, SEGÚN EL SECTOR DE ACTIVIDAD

HOMBRES	AGRICULTURA	INDUSTRIA	CONSTRUCCIÓN	SERVICIOS	SIN EMPLEO ANTERIOR	TOTAL
DEMAND.	572	767	826	4284	631	7080
V.M.	-33	23	32	-160	-36	-174
V.M.%	-5,45%	3,09%	4,03%	-3,60%	-5,40%	-2,40%
V.A.	-68	-67	-82	-492	-26	-735
V.A.%	-10,63%	-8,03%	-9,03%	-10,30%	-3,96%	-9,40%

MUJERES	AGRICULTURA	INDUSTRIA	CONSTRUCCIÓN	SERVICIOS	SIN EMPLEO ANTERIOR	TOTAL
DEMAND.	290	737	175	8798	1176	11176
V.M.	-5	-8	0	-294	-60	-367
V.M.%	-1,69%	-1,07%	0,00%	-3,23%	-4,85%	-3,18%
V.A.	-13	-45	-17	-163	-93	-331
V.A.%	-4,29%	-5,75%	-8,85%	-1,82%	-7,33%	-2,88%

TOTAL	AGRICULTURA	INDUSTRIA	CONSTRUCCIÓN	SERVICIOS	SIN EMPLEO ANTERIOR	TOTAL
DEMAND.	862	1504	1001	13082	1807	18256
V.M.	-38	15	32	-454	-96	-541
V.M.%	-4,22%	1,01%	3,30%	-3,35%	-5,04%	-2,88%
V.A.	-81	-112	-99	-655	-119	-1066
V.A.%	-8,59%	-6,93%	-9,00%	-4,77%	-6,18%	-5,52%



PARO REGISTRADO, SEGÚN EL NIVEL DE ESTUDIOS⁴

HOMBRES	(1)	(2)	(3)	(4)	(5)	(6)	(7)	(8)	(9)	(10)	(11)	(12)	(13)	TOTAL
PARO	31	1849	114	1996	11	665	0	293	0	250	0	3	138	5350
V.M.	-3	-60	-4	-26	0	5	0	11	0	-28	0	0	3	-102
V.M.%	-8,82%	-3,14%	-3,39%	-1,29%	0,00%	0,76%	0,00%	3,90%	0,00%	-10,07%	0,00%	0,00%	2,22%	-1,87%
V.A.	-9	-214	-27	-263	10	-38	0	-12	0	-80	-1	1	-3	-636
V.A.%	-22,50%	-10,37%	-19,15%	-11,64%	1000,00%	-5,41%	0,00%	-3,93%	0,00%	-24,24%	-100,00%	50,00%	-2,13%	-10,62%

MUJERES	(1)	(2)	(3)	(4)	(5)	(6)	(7)	(8)	(9)	(10)	(11)	(12)	(13)	TOTAL
PARO	85	2639	133	2860	2	1282	2	536	1	774	2	6	293	8615
V.M.	-3	-97	-9	-116	0	-84	0	-26	0	-21	0	-1	-35	-392
V.M.%	-3,41%	-3,55%	-6,34%	-3,90%	0,00%	-6,15%	0,00%	-4,63%	0,00%	-2,64%	0,00%	-14,29%	-10,67%	-4,35%
V.A.	11	-86	-2	-42	-1	-53	0	-32	0	-66	-3	-3	38	-239
V.A.%	14,86%	-3,16%	-1,48%	-1,45%	-33,33%	-3,97%	0,00%	-5,63%	0,00%	-7,86%	-60,00%	-33,33%	14,90%	-2,70%

TOTAL	(1)	(2)	(3)	(4)	(5)	(6)	(7)	(8)	(9)	(10)	(11)	(12)	(13)	TOTAL
PARO	116	4488	247	4856	13	1947	2	829	1	1024	2	9	431	13965
V.M.	-6	-157	-13	-142	0	-79	0	-15	0	-49	0	-1	-32	-494
V.M.%	-4,92%	-3,38%	-5,00%	-2,84%	0,00%	-3,90%	0,00%	-1,78%	0,00%	-4,57%	0,00%	-10,00%	-6,91%	-3,42%
V.A.	2	-300	-29	-305	9	-91	0	-44	0	-146	-4	-2	35	-875
V.A.%	1,75%	-6,27%	-10,51%	-5,91%	225,00%	-4,47%	0,00%	-5,04%	0,00%	-12,48%	-66,67%	-18,18%	8,84%	-5,90%

⁴ Leyenda del nivel de estudios:

- | | | |
|---------------------------------|---------------------------------|--|
| (1) ANALFABETOS | (5) FP TIT. 1ª ETAPA | (9) OTRAS ENSEÑANZAS CON BACHILLER |
| (2) EDUCACIÓN PRIMARIA | (6) SEGUNDA ETAPA DE SECUNDARIA | (10) ENSEÑANZA UNIVERSITARIA |
| (3) FP SIN TITULACIÓN | (7) FP TIT. 2ª ETAPA | (11) ESPECIALIZACIÓN PROFESIONAL |
| (4) PRIMERA ETAPA DE SECUNDARIA | (8) FP SUPERIOR | (12) ENSEÑANZA UNIVERSITARIA 3er CICLO |
| | | (13) SIN ASIGNAR |



DEMANDANTES DE EMPLEO, SEGÚN EL NIVEL DE ESTUDIOS⁵

HOMBRES	(1)	(2)	(3)	(4)	(5)	(6)	(7)	(8)	(9)	(10)	(11)	(12)	(13)	TOTAL
DEMAND.	52	2421	154	2514	13	889	0	392	0	437	1	4	203	7080
V.M.	-8	-87	-5	-41	1	-8	0	6	0	-36	0	0	4	-174
V.M.%	-13,33%	-3,47%	-3,14%	-1,60%	8,33%	-0,89%	0,00%	1,55%	0,00%	-7,61%	0,00%	0,00%	2,01%	-2,40%
V.A.	-10	-223	-26	-269	12	-33	0	-5	0	-173	-4	0	-4	-735
V.A.%	-16,13%	-8,43%	-14,44%	-9,67%	1200,00%	-3,58%	0,00%	-1,26%	0,00%	-28,36%	-80,00%	0,00%	-1,93%	-9,40%

MUJERES	(1)	(2)	(3)	(4)	(5)	(6)	(7)	(8)	(9)	(10)	(11)	(12)	(13)	TOTAL
DEMAND.	89	3194	165	3523	3	1710	3	724	2	1279	9	10	465	11176
V.M.	-5	-92	-12	-112	0	-81	0	-29	0	-11	-1	-1	-23	-367
V.M.%	-5,32%	-2,80%	-6,78%	-3,08%	0,00%	-4,52%	0,00%	-3,85%	0,00%	-0,85%	-10,00%	-9,09%	-4,71%	-3,18%
V.A.	10	-94	3	-66	0	-41	1	-27	0	-180	1	-3	65	-331
V.A.%	12,66%	-2,86%	1,85%	-1,84%	0,00%	-2,34%	50,00%	-3,60%	0,00%	-12,34%	12,50%	-23,08%	16,25%	-2,88%

TOTAL	(1)	(2)	(3)	(4)	(5)	(6)	(7)	(8)	(9)	(10)	(11)	(12)	(13)	TOTAL
DEMAND.	141	5615	319	6037	16	2599	3	1116	2	1716	10	14	668	18256
V.M.	-13	-179	-17	-153	1	-89	0	-23	0	-47	-1	-1	-19	-541
V.M.%	-8,44%	-3,09%	-5,06%	-2,47%	6,67%	-3,31%	0,00%	-2,02%	0,00%	-2,67%	-9,09%	-6,67%	-2,77%	-2,88%
V.A.	0	-317	-23	-335	12	-74	1	-32	0	-353	-3	-3	61	-1066
V.A.%	0,00%	-5,34%	-6,73%	-5,26%	300,00%	-2,77%	50,00%	-2,79%	0,00%	-17,06%	-23,08%	-17,65%	10,05%	-5,52%

⁵ Leyenda del nivel de estudios:

- | | | |
|---------------------------------|---------------------------------|--|
| (1) ANALFABETOS | (5) FP TIT. 1ª ETAPA | (9) OTRAS ENSEÑANZAS CON BACHILLER |
| (2) EDUCACIÓN PRIMARIA | (6) SEGUNDA ETAPA DE SECUNDARIA | (10) ENSEÑANZA UNIVERSITARIA |
| (3) FP SIN TITULACIÓN | (7) FP TIT. 2ª ETAPA | (11) ESPECIALIZACIÓN PROFESIONAL |
| (4) PRIMERA ETAPA DE SECUNDARIA | (8) FP SUPERIOR | (12) ENSEÑANZA UNIVERSITARIA 3er CICLO |
| | | (13) SIN ASIGNAR |



PARO REGISTRADO, SEGÚN EL GRUPO DE OCUPACIÓN⁶

HOMBRES	(1)	(2)	(3)	(4)	(5)	(6)	(7)	(8)	(9)	(10)	(11)	TOTAL
PARO	53	425	488	355	793	125	1313	486	1306	6	0	5350
V.M.	-1	-6	1	-10	-58	-11	7	25	-50	1	0	-102
V.M.%	-1,85%	-1,39%	0,21%	-2,74%	-6,82%	-8,09%	0,54%	5,42%	-3,69%	20,00%	0,00%	-1,87%
V.A.	-8	-56	-65	-20	-35	-36	-213	-49	-155	1	0	-636
V.A.%	-13,11%	-11,64%	-11,75%	-5,33%	-4,23%	-22,36%	-13,96%	-9,16%	-10,61%	20,00%	0,00%	-10,62%

MUJERES	(1)	(2)	(3)	(4)	(5)	(6)	(7)	(8)	(9)	(10)	(11)	TOTAL
PARO	15	779	424	1156	3078	56	168	360	2579	0	0	8615
V.M.	1	-27	-24	-37	-208	-3	-1	-2	-91	0	0	-392
V.M.%	7,14%	-3,35%	-5,36%	-3,10%	-6,33%	-5,08%	-0,59%	-0,55%	-3,41%	0,00%	0,00%	-4,35%
V.A.	-6	-24	-11	-28	-69	-1	-3	-21	-76	0	0	-239
V.A.%	-28,57%	-2,99%	-2,53%	-2,36%	-2,19%	-1,75%	-1,75%	-5,51%	-2,86%	0,00%	0,00%	-2,70%

TOTAL	(1)	(2)	(3)	(4)	(5)	(6)	(7)	(8)	(9)	(10)	(11)	TOTAL
PARO	68	1204	912	1511	3871	181	1481	846	3885	6	0	13965
V.M.	0	-33	-23	-47	-266	-14	6	23	-141	1	0	-494
V.M.%	0,00%	-2,67%	-2,46%	-3,02%	-6,43%	-7,18%	0,41%	2,79%	-3,50%	20,00%	0,00%	-3,42%
V.A.	-14	-80	-76	-48	-104	-37	-216	-70	-231	1	0	-875
V.A.%	-17,07%	-6,23%	-7,69%	-3,08%	-2,62%	-16,97%	-12,73%	-7,64%	-5,61%	20,00%	0,00%	-5,90%

⁶ Leyenda del grupo de ocupación:

- (1) DIR.EMPRESAS Y ADMONES.P.B.
- (2) TEC.PROF.CIENT. E INTELECT.
- (3) TÉCNICOS Y PROFESIONALES APOYO
- (4) EMPLEADOS DE TIPO ADMINISTRATIVO

- (5) TRAB.SERV.REST.PERSON.PROTE.VEND.
- (6) TRAB.CUALIF.AGRICULTURA Y PESCA
- (7) ARTES.TRAB.C.IND.MANUF.CONSUMIN.
- (8) PERA.INSTA.MAQU.Y MONTADORES

- (9) TRABAJADORES NO CUALIFICADOS
- (10) FUERZAS ARMADAS
- (11) SIN ASIGNAR



DEMANDANTES DE EMPLEO, SEGÚN EL GRUPO DE OCUPACIÓN⁷

HOMBRES	(1)	(2)	(3)	(4)	(5)	(6)	(7)	(8)	(9)	(10)	(11)	TOTAL
DEMAND.	72	652	646	560	1072	173	1595	627	1673	10	0	7080
V.M.	-1	-8	-12	-19	-62	-19	-5	18	-67	1	0	-174
V.M.%	-1,37%	-1,21%	-1,82%	-3,28%	-5,47%	-9,90%	-0,31%	2,96%	-3,85%	11,11%	0,00%	-2,40%
V.A.	-9	-144	-91	-28	-28	-35	-229	-49	-125	3	0	-735
V.A.%	-11,11%	-18,09%	-12,35%	-4,76%	-2,55%	-16,83%	-12,55%	-7,25%	-6,95%	42,86%	0,00%	-9,40%

MUJERES	(1)	(2)	(3)	(4)	(5)	(6)	(7)	(8)	(9)	(10)	(11)	TOTAL
DEMAND.	28	1322	578	1569	3889	63	208	413	3105	1	0	11176
V.M.	-4	-18	-25	-29	-203	-5	-3	-9	-71	0	0	-367
V.M.%	-12,50%	-1,34%	-4,15%	-1,81%	-4,96%	-7,35%	-1,42%	-2,13%	-2,24%	0,00%	0,00%	-3,18%
V.A.	-5	-84	-22	-35	-64	-6	-6	-21	-89	1	0	-331
V.A.%	-15,15%	-5,97%	-3,67%	-2,18%	-1,62%	-8,70%	-2,80%	-4,84%	-2,79%	100,00%	0,00%	-2,88%

TOTAL	(1)	(2)	(3)	(4)	(5)	(6)	(7)	(8)	(9)	(10)	(11)	TOTAL
DEMAND.	100	1974	1224	2129	4961	236	1803	1040	4778	11	0	18256
V.M.	-5	-26	-37	-48	-265	-24	-8	9	-138	1	0	-541
V.M.%	-4,76%	-1,30%	-2,93%	-2,20%	-5,07%	-9,23%	-0,44%	0,87%	-2,81%	10,00%	0,00%	-2,88%
V.A.	-14	-228	-113	-63	-92	-41	-235	-70	-214	4	0	-1066
V.A.%	-12,28%	-10,35%	-8,45%	-2,87%	-1,82%	-14,80%	-11,53%	-6,31%	-4,29%	57,14%	0,00%	-5,52%

⁷ Leyenda del grupo de ocupación:

- (1) DIR.EMPRESAS Y ADMONES.P.B.
- (2) TEC.PROF.CIENT. E INTELECT.
- (3) TÉCNICOS Y PROFESIONALES APOYO
- (4) EMPLEADOS DE TIPO ADMINISTRATIVO

- (5) TRAB.SERV.REST.PERSON.PROTE.VEND.
- (6) TRAB.CUALIF.AGRICULTURA Y PESCA
- (7) ARTES.TRAB.C.IND.MANUF.CONSUMIN.
- (8) PERA.INSTA.MAQU.Y MONTADORES

- (9) TRABAJADORES NO CUALIFICADOS
- (10) FUERZAS ARMADAS
- (11) SIN ASIGNAR

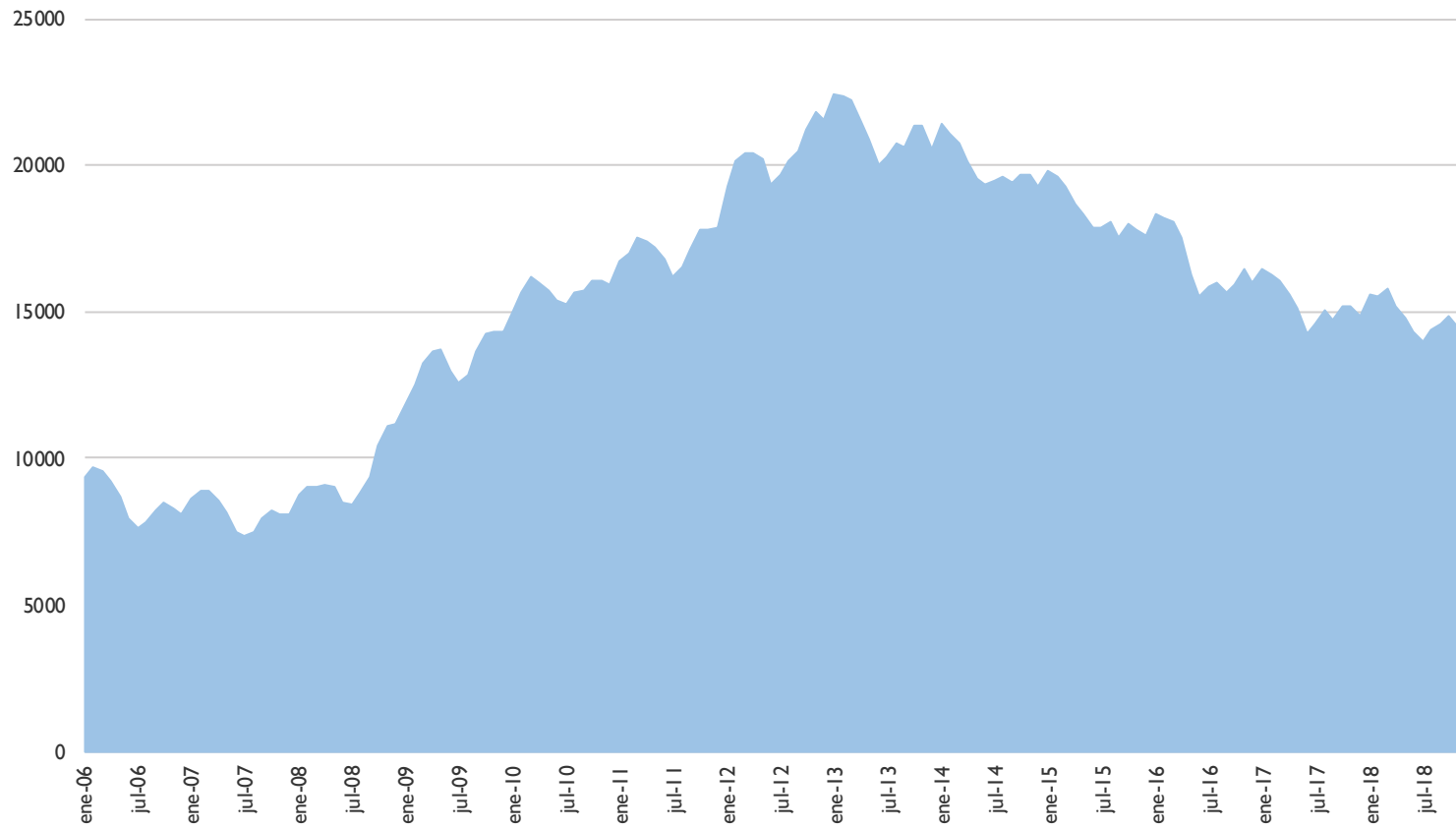


ANEXO 4

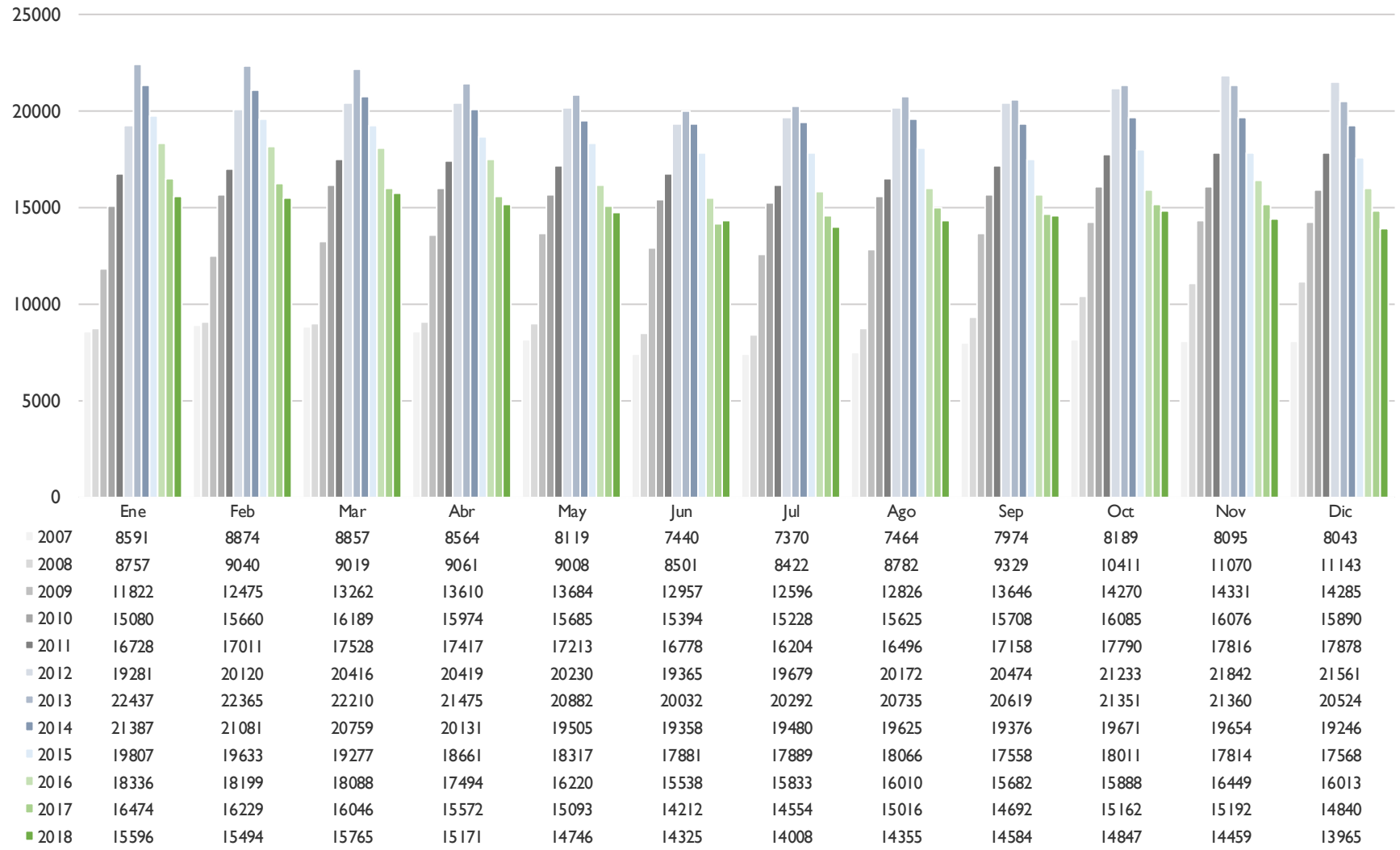
**GRÁFICOS DE EVOLUCIÓN DEL PARO REGISTRADO,
MUNICIPIO DE ALBACETE**



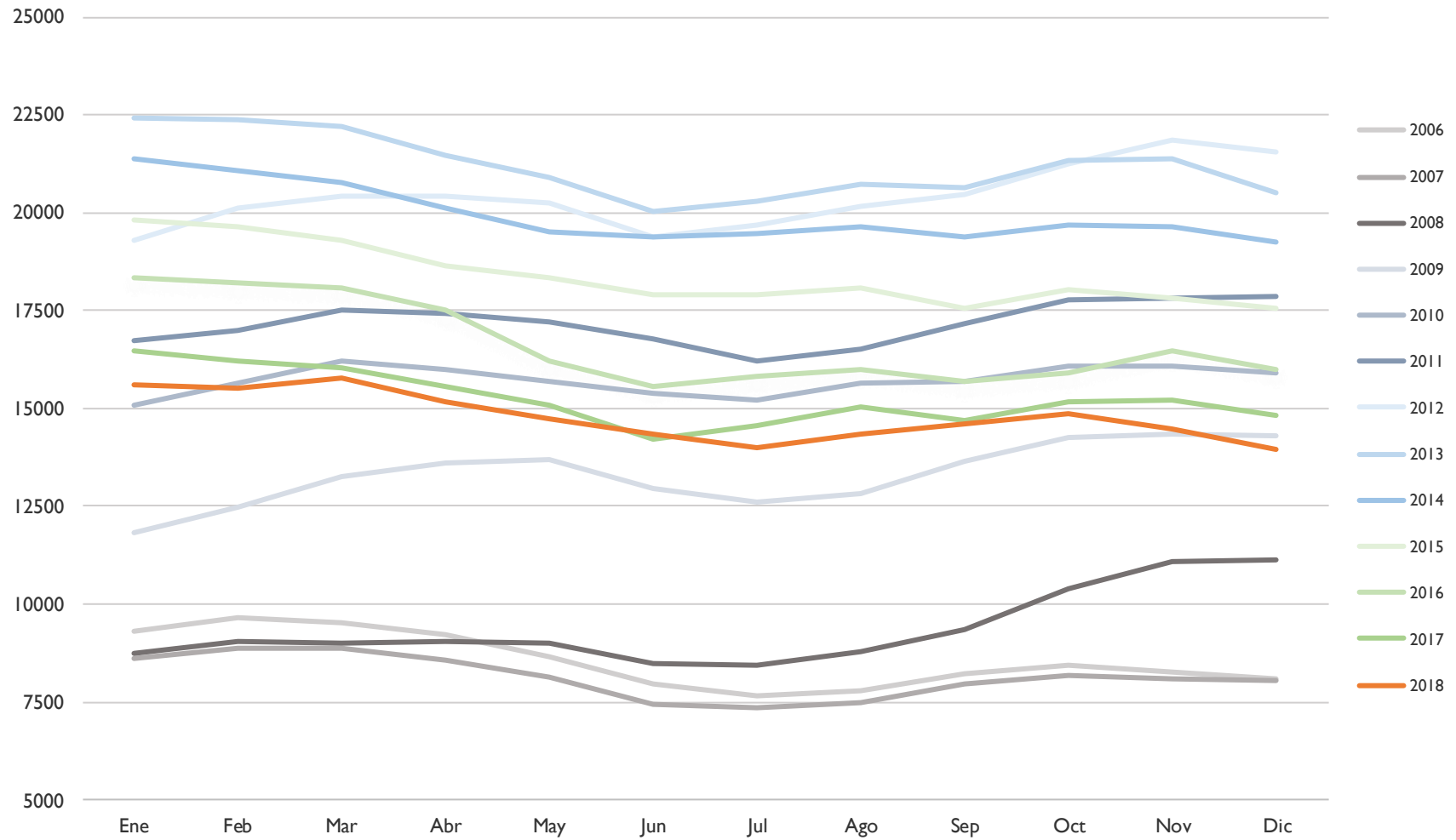
EVOLUCIÓN PARO REGISTRADO – MUNICIPIO DE ALBACETE (I)



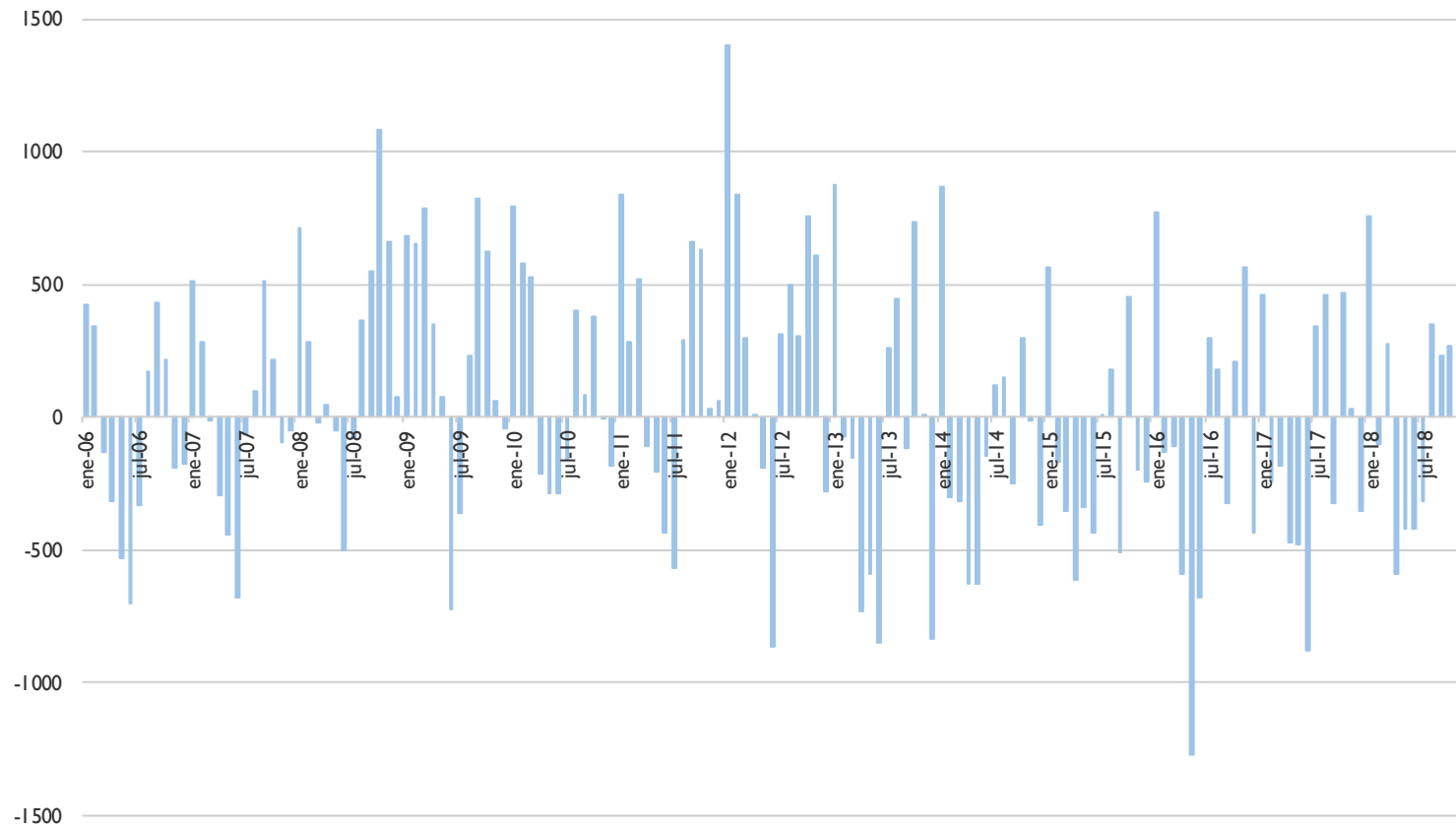
EVOLUCIÓN PARO REGISTRADO – MUNICIPIO DE ALBACETE (2)



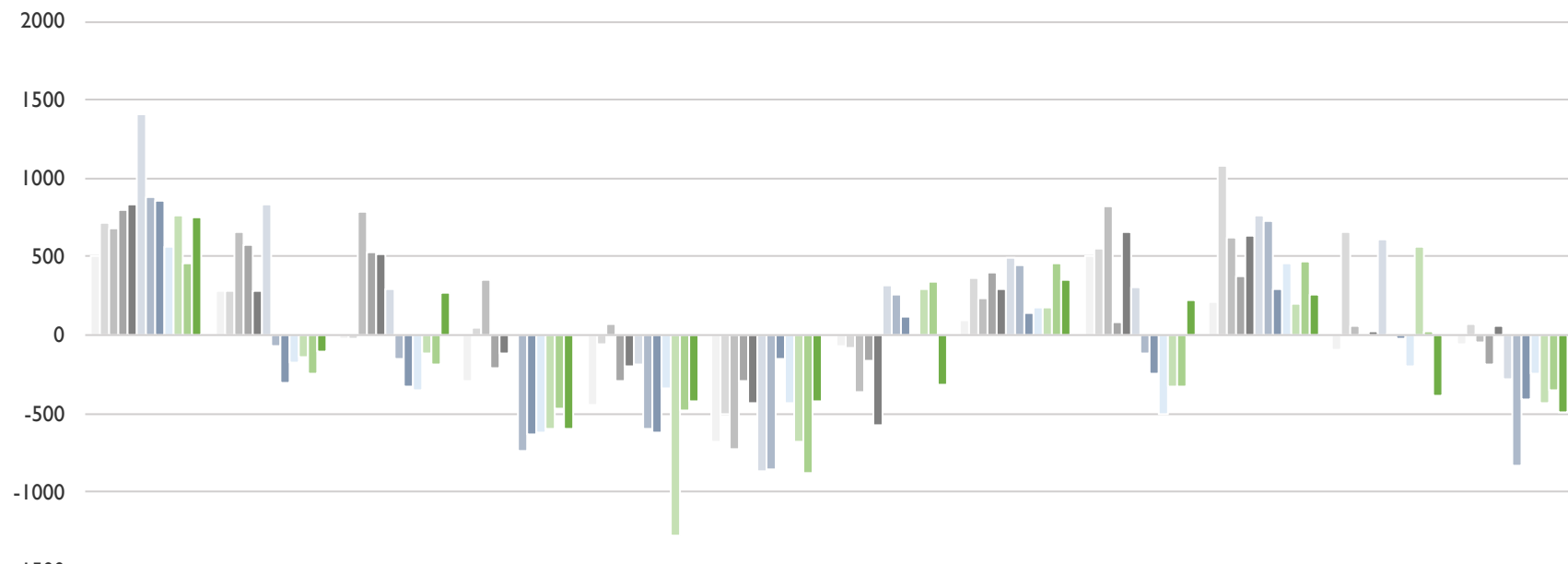
EVOLUCIÓN PARO REGISTRADO – MUNICIPIO DE ALBACETE (3)



EVOLUCIÓN DE LA VARIACIÓN MENSUAL DEL PARO REGISTRADO – MUNICIPIO DE ALBACETE (I)

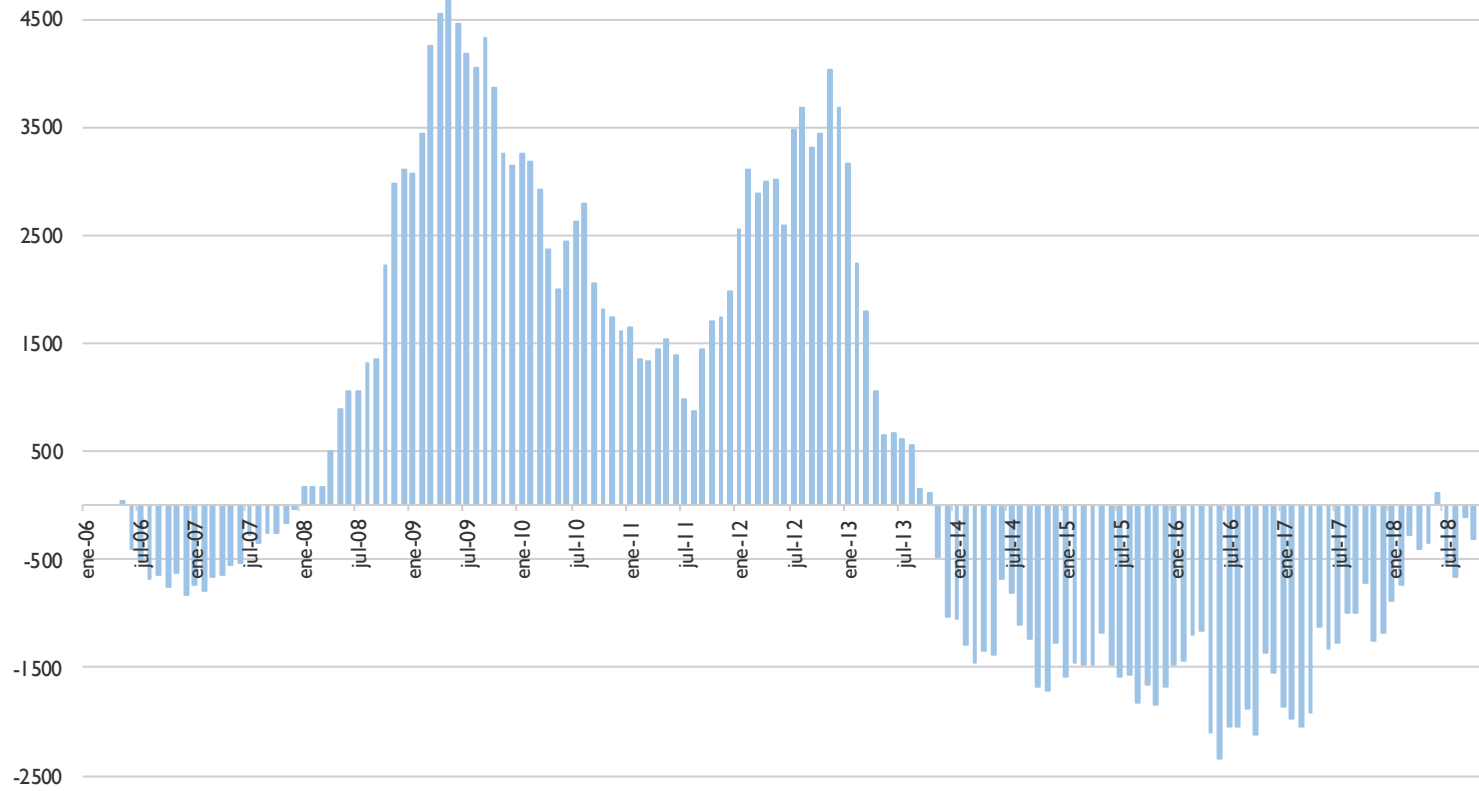


EVOLUCIÓN DE LA VARIACIÓN MENSUAL DEL PARO REGISTRADO – MUNICIPIO DE ALBACETE (2)

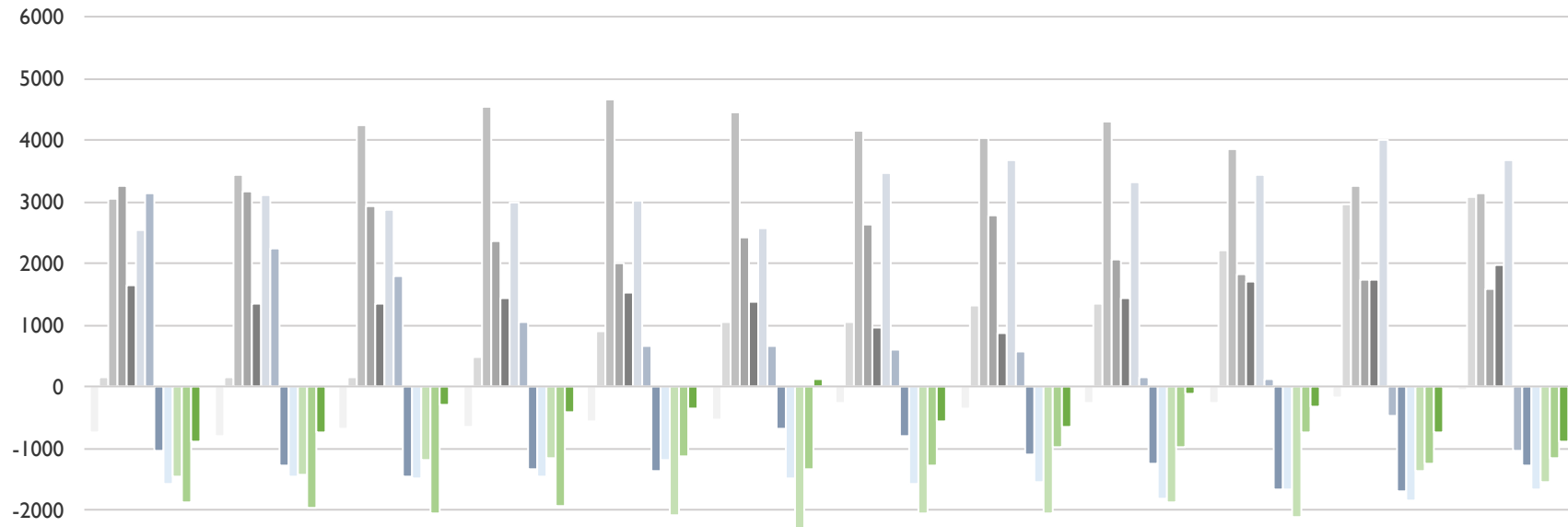


	Ene	Feb	Mar	Abr	May	Jun	Jul	Ago	Sep	Oct	Nov	Dic
2007	510	283	-17	-293	-445	-679	-70	94	510	215	-94	-52
2008	714	283	-21	42	-53	-507	-79	360	547	1082	659	73
2009	679	653	787	348	74	-727	-361	230	820	624	61	-46
2010	795	580	529	-215	-289	-291	-166	397	83	377	-9	-186
2011	838	283	517	-111	-204	-435	-574	292	662	632	26	62
2012	1403	839	296	3	-189	-865	314	493	302	759	609	-281
2013	876	-72	-155	-735	-593	-850	260	443	-116	732	9	-836
2014	863	-306	-322	-628	-626	-147	122	145	-249	295	-17	-408
2015	561	-174	-356	-616	-344	-436	8	177	-508	453	-197	-246
2016	768	-137	-111	-594	-1274	-682	295	177	-328	206	561	-436
2017	461	-245	-183	-474	-479	-881	342	462	-324	470	30	-352
2018	756	-102	271	-594	-425	-421	-317	347	229	263	-388	-494

EVOLUCIÓN DE LA VARIACIÓN ANUAL DEL PARO REGISTRADO – MUNICIPIO DE ALBACETE (1)



EVOLUCIÓN DE LA VARIACIÓN ANUAL DEL PARO REGISTRADO – MUNICIPIO DE ALBACETE (2)



	Ene	Feb	Mar	Abr	May	Jun	Jul	Ago	Sep	Oct	Nov	Dic
2007	-731	-786	-669	-640	-551	-529	-267	-341	-259	-258	-162	-38
2008	166	166	162	497	889	1061	1052	1318	1355	2222	2975	3100
2009	3065	3435	4243	4549	4676	4456	4174	4044	4317	3859	3261	3142
2010	3258	3185	2927	2364	2001	2437	2632	2799	2062	1815	1745	1605
2011	1648	1351	1339	1443	1528	1384	976	871	1450	1705	1740	1988
2012	2553	3109	2888	3002	3017	2587	3475	3676	3316	3443	4026	3683
2013	3156	2245	1794	1056	652	667	613	563	145	118	-482	-1037
2014	-1050	-1284	-1451	-1344	-1377	-674	-812	-1110	-1243	-1680	-1706	-1278
2015	-1580	-1448	-1482	-1470	-1188	-1477	-1591	-1559	-1818	-1660	-1840	-1678
2016	-1471	-1434	-1189	-1167	-2097	-2343	-2056	-2056	-1876	-2123	-1365	-1555
2017	-1862	-1970	-2042	-1922	-1127	-1326	-1279	-994	-990	-726	-1257	-1173
2018	-878	-735	-281	-401	-347	113	-546	-661	-108	-315	-733	-875