



OBSERVATORIO DE EMPLEO Y ACTIVIDAD ECONÓMICA

TERMÓMETRO DE EMPLEO

DEMANDANTES DE EMPLEO,
PARO Y CONTRATOS REGISTRADOS
MUNICIPIO DE ALBACETE

NOVIEMBRE 2018



AYUNTAMIENTO DE ALBACETE
Servicio de Empleo y Promoción Económica

TERMÓMETRO DE EMPLEO¹

El mes de noviembre de 2018 registra un total de 14.459 personas en paro en el municipio de Albacete, con un descenso del 2,61% respecto al mes anterior.

El mes de noviembre de 2018 registra un total de 14.459 personas en paro en el municipio de Albacete; de ellas, 5.452 son hombres y 9.007 mujeres.

Las variaciones con respecto al mes anterior experimentaron un descenso del 2,61% en el total de paro registrado (-388), con una caída del 2,36% para los hombres (-132) y del 2,76% en las mujeres (-256).

Las variaciones con respecto al mismo mes del año anterior experimentaron un descenso del 4,82% en las cifras de paro (-733), con una caída del 9,91% (-600) en el caso de los hombres, y del 1,46% (-133) en las mujeres.

Por sectores de actividad, el mes de noviembre arroja un total de 636 personas en paro en agricultura, 1.192 en industria, 809 en construcción, 10.296 en servicios, y 1.526 sin empleo anterior.

La evolución mensual del paro baja en agricultura (-8,49%; -59), industria (-1,57%; -19) y servicios (-3,30%; -351) y sube en construcción (+2,02%; +16) y en el colectivo sin empleo anterior (+1,67%; +25).

Por otra parte, la evolución del paro con respecto al mismo mes del año anterior baja en todos los sectores: agricultura (-17,62%; -136), industria (-8,73%; -114), construcción (-8,17%; -72), servicios (-3,11%; -330) y en el colectivo sin empleo anterior (-5,04%; -81).

El descenso del paro local de este mes (-2,61%) es mayor que el registrado en el resto de ámbitos analizados: provincial (-1,97%), regional (-2,04%) y nacional (-0,06%).

¹ Fuente: Elaboración propia a partir de datos del Servicio de Estadística de Castilla-La Mancha (www.ies.jccm.es), www.sepe.es, y del Servicio Periférico de Empleo de la JCCM en Albacete.



El número de contratos registrados en noviembre de 2018 es de 8.403, lo que supone un descenso del 12,72% en las contrataciones con respecto al mes anterior.

En total se realizaron 8.403 contratos en Albacete, de los que 4.706 fueron a hombres, y 3.697 a mujeres. El número de contratos indefinidos realizados en este periodo ha sido de 543, frente a 7.860 temporales.

La evolución de la contratación ha experimentado un descenso del 12,72% (-1.225) con respecto al mes anterior; en el caso de los hombres se ha registrado una caída del 12,75% (-688), y del 12,68% (-537) en las mujeres. Por otra parte, los contratos indefinidos han registrado un descenso mensual del 25,00% (-181).

Comparando las cifras con el mismo mes del año anterior observamos un aumento en el número de contrataciones del 16,08% (+1.164), con una subida del 14,03% (+579) para los varones, y del 18,80% (+585) para las mujeres. El número de contratos indefinidos realizados es un 14,56% (+69) mayor que en el mismo mes del año anterior.

Por sectores de actividad, se realizaron 1.791 contrataciones en la agricultura, 401 en industria, 390 en construcción, y 5.821 en los servicios. Lo que supone descensos de la contratación con respecto al mes anterior en industria (-13,39%; -62), construcción (-12,56%; -56) y servicios (-18,93%; -1.359), y aumenta en la agricultura (+16,37%; +252).

La evolución de la contratación con respecto al mismo mes del año anterior disminuye en la industria (-14,86%; -70) y en la construcción (-10,76%; -47) y aumenta en agricultura (+21,34%; +315) y servicios (+19,90%; +966).

La contratación en el municipio de Albacete ha bajado este mes (-12,72%) menos que en el resto de ámbitos analizados: provincial (-22,34%), regional (-24,27%) y nacional (-16,77%).

Los contratos indefinidos realizados tienen un peso del 6,46% sobre el total de la contratación local de este mes, mayor que el dato provincial (5,55%) y menor que el regional (7,52%) y el nacional (10,58%).

Hay un total de 18.797 demandantes de empleo, con un descenso del 1,51% sobre el mes anterior.

El número de demandantes de empleo en la ciudad de Albacete durante el mes de noviembre de 2018 asciende a 18.797 siendo 7.254 hombres, y 11.543 mujeres.

El paro registrado en este mismo período supone el 76,92% del total de demandantes de empleo, con diferencias según sexos: 75,16% en hombres, y 78,03% en mujeres.

La cifra de demandantes de empleo disminuye (-1,51%; -288) con respecto al mes anterior, con una caída del 1,28% para los varones (-94) y del 1,65% en las mujeres (-194).

La variación de los demandantes de empleo con respecto al mismo mes del año anterior ha experimentado un descenso medio del 4,71% (-930), con una caída del 7,93% para los hombres (-625), y del 2,57% para las mujeres (-305).

El descenso relativo de demandantes de empleo de este mes está directamente relacionado con el descenso relativo del paro registrado, aunque el descenso relativo es mayor en el paro registrado que en las personas demandantes de empleo; en ambos casos el descenso es mayor en el grupo de mujeres.

El paro registrado baja con respecto al mes anterior, principalmente, en los siguientes colectivos:

En los hombres, por edad, baja en los grupos entre 30 y 49 años (-123) y en los de 55 y más años (-36);

- según el sector de actividad, baja en agricultura (-35), industria (-13) y servicios (-137);
- según el nivel de estudios, baja en el grupo sin estudios (-6), educación primaria (-13), primera (-48) y segunda (-19) etapa de educación secundaria, programas de formación profesional sin titulación (-6), formación profesional superior (-10) y en enseñanza universitaria (-22);
- según el grupo de ocupación, baja en todos los grupos, salvo en trabajadores de los servicios de restauración, personales, protección y vendedores de los comercios (que sube) y en las fuerzas armadas (que se mantiene).

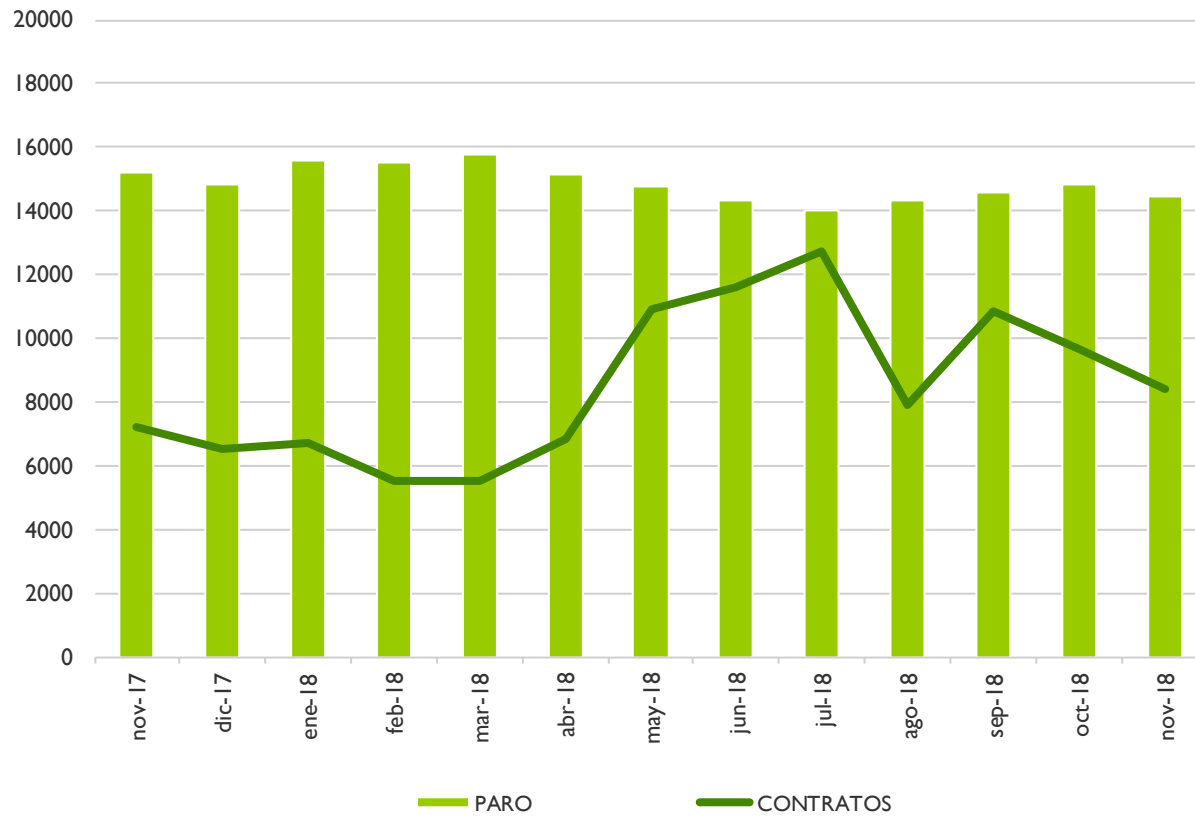
En las mujeres, por edad, baja en los grupos de hasta 44 años (-220) y entre 50 y 54 años (-38);

- según el sector de actividad, baja en todos: agricultura (-24), industria (-6), construcción (-8), servicios (-214) y en el colectivo sin empleo anterior (-4);
- según el nivel de estudios, baja en el grupo sin estudios (-3), educación primaria (-101), primera (-79) y segunda (-24) etapa de educación secundaria, programas de formación profesional sin titulación (-6), formación profesional superior (-12), enseñanza universitaria (-31), especialización profesional (-1) y en enseñanza universitaria de tercer ciclo (-3);
- según el grupo de ocupación, baja en todos los grupos, salvo en las fuerzas armadas (que se mantiene).

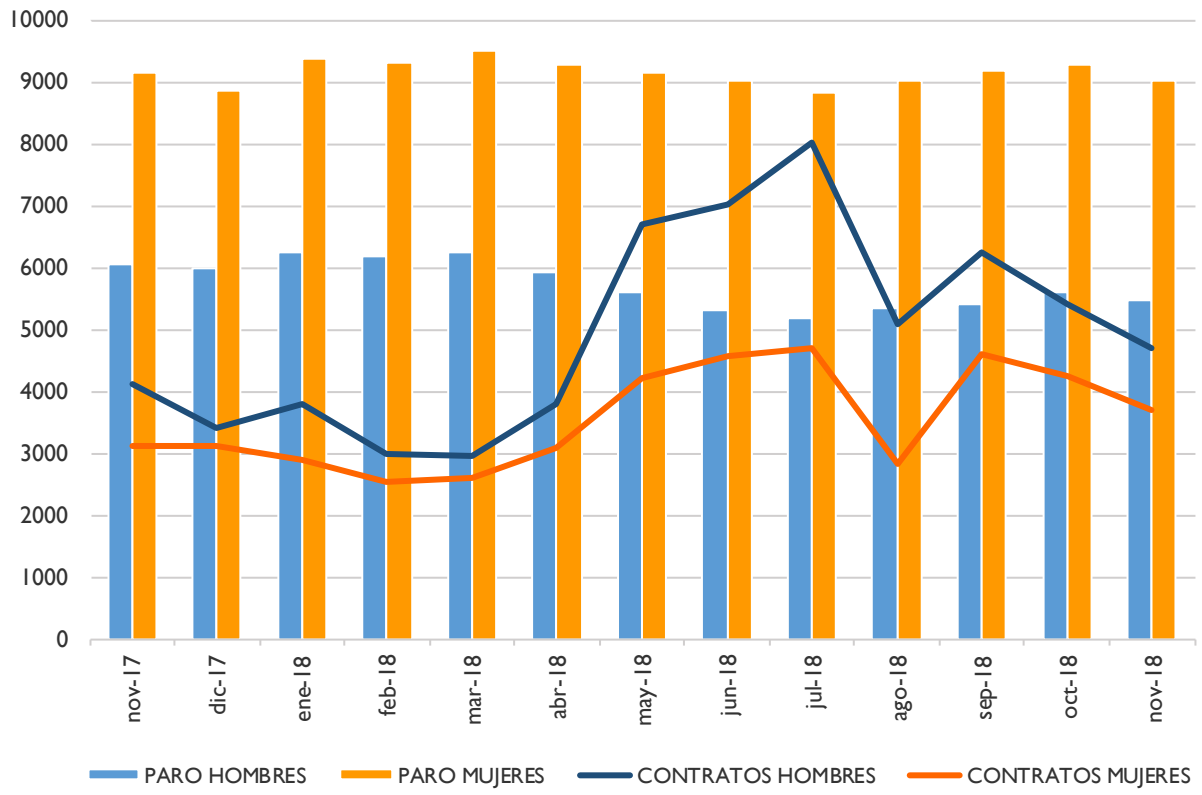
ANEXO I

**PARO REGISTRADO Y CONTRATOS, LOCAL
GRÁFICOS DE EVOLUCIÓN MENSUAL**

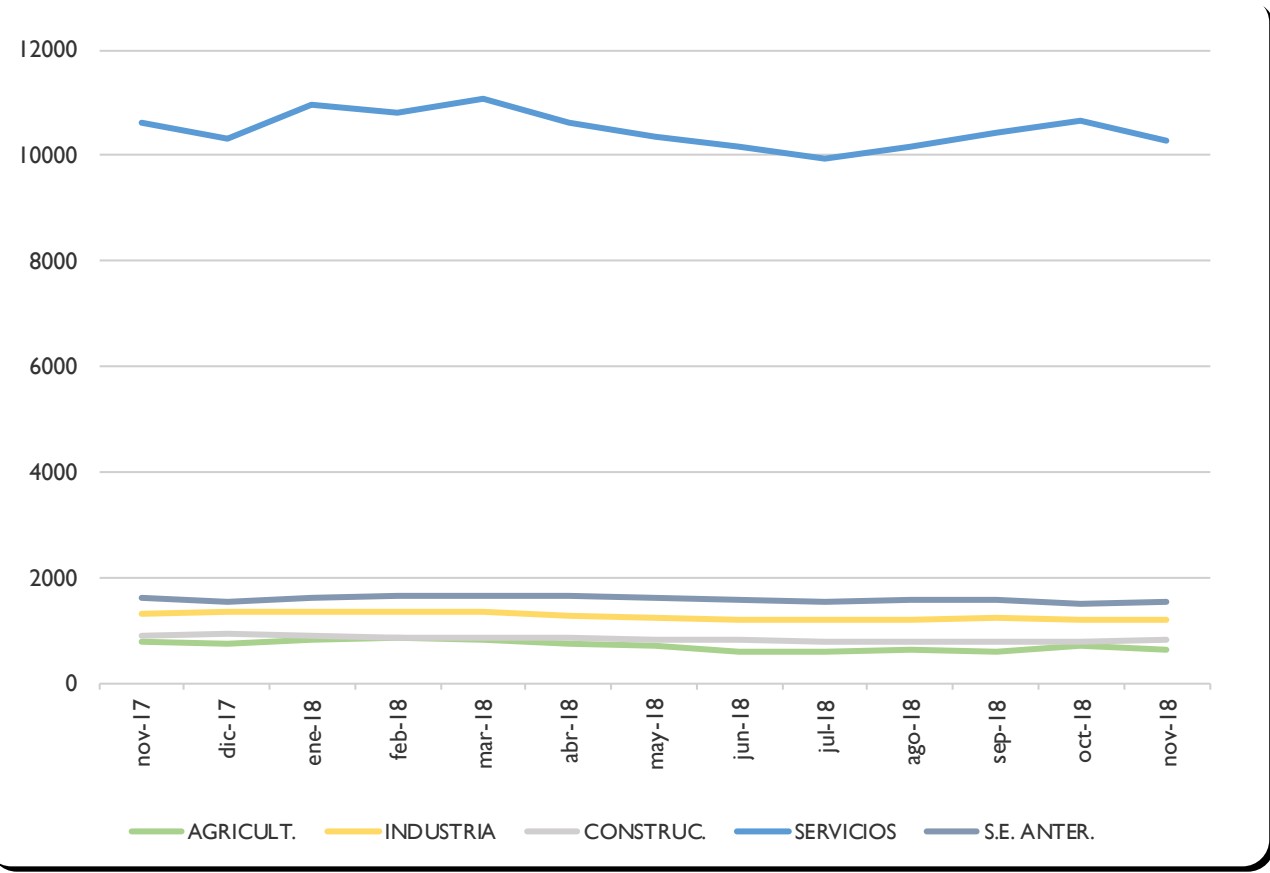
EVOLUCIÓN MENSUAL - PARO Y CONTRATOS REGISTRADOS



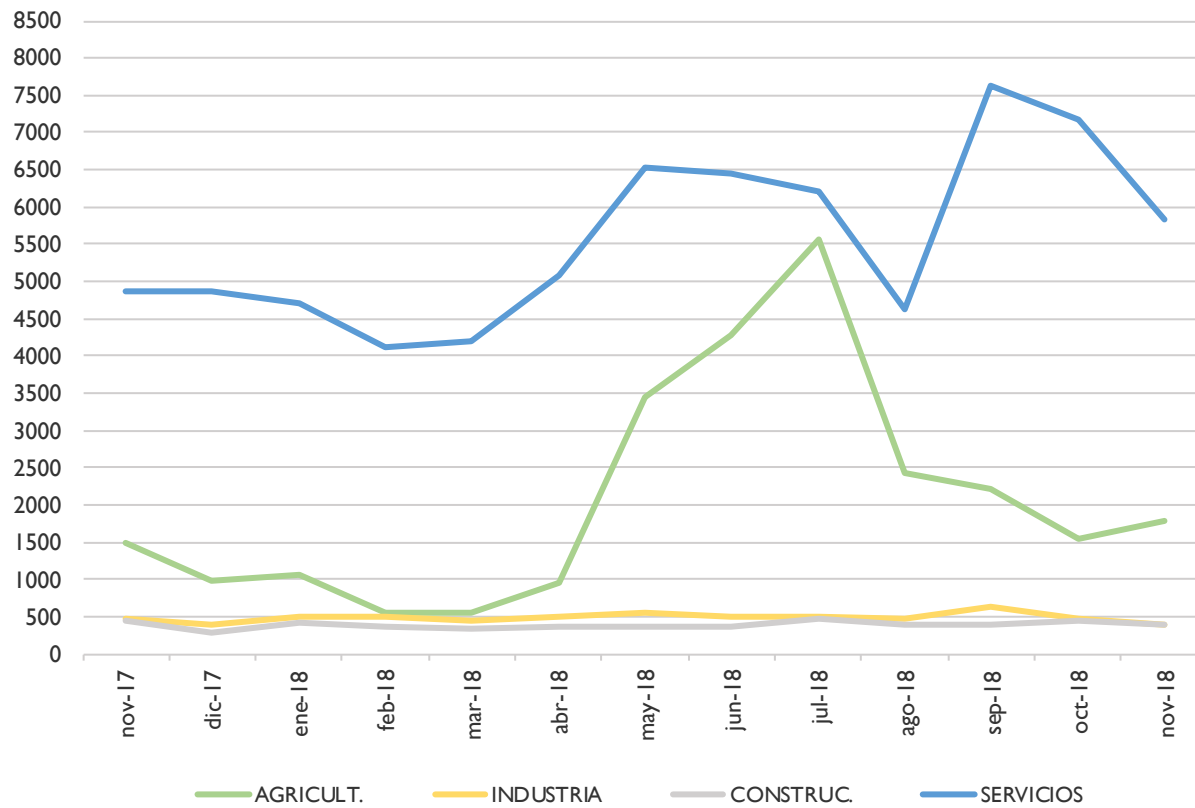
EVOLUCIÓN MENSUAL - PARO Y CONTRATOS REGISTRADOS, SEGÚN SEXO



EVOLUCIÓN MENSUAL - PARO REGISTRADO, SEGÚN SECTOR DE ACTIVIDAD



EVOLUCIÓN MENSUAL - CONTRATOS REGISTRADOS, SEGÚN SECTOR DE ACTIVIDAD



ANEXO 2

**PARO Y CONTRATOS REGISTRADOS,
COMPARATIVA GEOGRÁFICA DE LA VARIACIÓN MENSUAL E INTERANUAL**

PARO REGISTRADO,
COMPARATIVA GEOGRÁFICA DE LA VARIACIÓN MENSUAL E INTERANUAL, SEGÚN SEXO

	VARIACIÓN				
	TOTAL	MES ANTERIOR		INTERANUAL	
	paro	absoluta	relativa	absoluta	relativa
Municipio de Albacete	14459	-388	-2,61%	-733	-4,82%
Provincia de Albacete	34323	-689	-1,97%	-1908	-5,27%
Castilla-La Mancha	168653	-3509	-2,04%	-10331	-5,77%
España	3252867	-1836	-0,06%	-221414	-6,37%

	VARIACIÓN				
	HOMBRES	MES ANTERIOR		INTERANUAL	
	paro	absoluta	relativa	absoluta	relativa
Municipio de Albacete	5452	-132	-2,36%	-600	-9,91%
Provincia de Albacete	12147	-316	-2,54%	-1286	-9,57%
Castilla-La Mancha	60651	-1487	-2,39%	-6606	-9,82%
España	1342941	2751	0,21%	-122722	-8,37%

	VARIACIÓN				
	MUJERES	MES ANTERIOR		INTERANUAL	
	paro	absoluta	relativa	absoluta	relativa
Municipio de Albacete	9007	-256	-2,76%	-133	-1,46%
Provincia de Albacete	22176	-373	-1,65%	-622	-2,73%
Castilla-La Mancha	108002	-2022	-1,84%	-3725	-3,33%
España	1909926	-4587	-0,24%	-98692	-4,91%



PARO REGISTRADO,
COMPARATIVA GEOGRÁFICA DE LA VARIACIÓN MENSUAL E INTERANUAL, SEGÚN SECTOR DE ACTIVIDAD

	VARIACIÓN				
	AGRICULTURA	MES ANTERIOR		INTERANUAL	
		paro	absoluta	relativa	absoluta
Municipio de Albacete	636	-59	-8,49%	-136	-17,62%
Provincia de Albacete	3160	-253	-7,41%	-561	-15,08%
Castilla-La Mancha	14149	-1266	-8,21%	-1911	-11,90%
España	149163	-370	-0,25%	-14762	-9,01%

	VARIACIÓN				
	CONSTRUCCIÓN	MES ANTERIOR		INTERANUAL	
		paro	absoluta	relativa	absoluta
Municipio de Albacete	809	16	2,02%	-72	-8,17%
Provincia de Albacete	2219	-20	-0,89%	-293	-11,66%
Castilla-La Mancha	12387	74	0,60%	-1804	-12,71%
España	267681	-155	-0,06%	-36087	-11,88%

	VARIACIÓN				
	INDUSTRIA	MES ANTERIOR		INTERANUAL	
		paro	absoluta	relativa	absoluta
Municipio de Albacete	1192	-19	-1,57%	-114	-8,73%
Provincia de Albacete	3708	-50	-1,33%	-263	-6,62%
Castilla-La Mancha	16582	156	0,95%	-1261	-7,07%
España	280163	-1448	-0,51%	-23671	-7,79%

	VARIACIÓN				
	SERVICIOS	MES ANTERIOR		INTERANUAL	
		paro	absoluta	relativa	absoluta
Municipio de Albacete	10296	-351	-3,30%	-330	-3,11%
Provincia de Albacete	22347	-378	-1,66%	-618	-2,69%
Castilla-La Mancha	111114	-2265	-2,00%	-4493	-3,89%
España	2274905	8092	0,36%	-120862	-5,04%

	VARIACIÓN				
	SIN EMPLEO ANTERIOR	MES ANTERIOR		INTERANUAL	
		paro	absoluta	relativa	absoluta
Municipio de Albacete	1526	25	1,67%	-81	-5,04%
Provincia de Albacete	2889	12	0,42%	-173	-5,65%
Castilla-La Mancha	14421	-208	-1,42%	-862	-5,64%
España	280955	-7955	-2,75%	-26032	-8,48%



CONTRATOS REGISTRADOS,
COMPARATIVA GEOGRÁFICA SEGÚN TIPO DE CONTRATO

	TOTAL	INDEFINIDOS		TEMPORALES	
	contratos	absoluto	% s/total	absoluto	% s/total
Municipio de Albacete	8403	543	6,46%	7860	93,54%
Provincia de Albacete	17373	965	5,55%	16408	94,45%
Castilla-La Mancha	75323	5661	7,52%	69662	92,48%
España	1867172	197573	10,58%	1669599	89,42%

CONTRATOS REGISTRADOS,
COMPARATIVA GEOGRÁFICA DE LA VARIACIÓN MENSUAL E INTERANUAL, SEGÚN TIPO DE CONTRATO

	TOTAL	VARIACIÓN			
		MES ANTERIOR		INTERANUAL	
		contratos	absoluta	relativa	absoluta
Municipio de Albacete	8403	-1225	-12,72%	1164	16,08%
Provincia de Albacete	17373	-4997	-22,34%	1810	11,63%
Castilla-La Mancha	75323	-24138	-24,27%	5027	7,15%
España	1867172	-376281	-16,77%	48833	2,69%

	INDEFINIDOS	VARIACIÓN			
		MES ANTERIOR		INTERANUAL	
		contratos	absoluta	relativa	absoluta
Municipio de Albacete	543	-181	-25,00%	69	14,56%
Provincia de Albacete	965	-375	-27,99%	77	8,67%
Castilla-La Mancha	5661	-1218	-17,71%	1176	26,22%
España	197573	-44751	-18,47%	26841	15,72%

	TEMPORALES	VARIACIÓN			
		MES ANTERIOR		INTERANUAL	
		contratos	absoluta	relativa	absoluta
Municipio de Albacete	7860	-1044	-11,73%	1095	16,19%
Provincia de Albacete	16408	-4622	-21,98%	1733	11,81%
Castilla-La Mancha	69662	-22920	-24,76%	3851	5,85%
España	1669599	-331530	-16,57%	21992	1,33%



ANEXO 3

**TABLAS DE PARO REGISTRADO Y DEMANDANTES DE EMPLEO,
MUNICIPIO DE ALBACETE**

PARO REGISTRADO², SEGÚN LA EDAD

HOMBRES	< 20	20 - 24	25 - 29	30 - 34	35 - 39	40 - 44	45 - 49	50 - 54	55 - 59	> 59	TOTAL
PARO	185	512	608	493	539	604	637	743	652	479	5452
V.M.	2	7	18	-38	-19	-27	-39	0	-34	-2	-132
V.M.%	1,09%	1,39%	3,05%	-7,16%	-3,41%	-4,28%	-5,77%	0,00%	-4,96%	-0,42%	-2,36%
V.A.	-20	-30	-91	-115	-124	-86	-86	-35	-48	35	-600
V.A.%	-9,76%	-5,54%	-13,02%	-18,91%	-18,70%	-12,46%	-11,89%	-4,50%	-6,86%	7,88%	-9,91%

MUJERES	< 20	20 - 24	25 - 29	30 - 34	35 - 39	40 - 44	45 - 49	50 - 54	55 - 59	> 59	TOTAL
PARO	169	519	791	926	1004	1192	1269	1244	1133	760	9007
V.M.	-3	-18	-55	-25	-48	-71	1	-38	1	0	-256
V.M.%	-1,74%	-3,35%	-6,50%	-2,63%	-4,56%	-5,62%	0,08%	-2,96%	0,09%	0,00%	-2,76%
V.A.	-7	-13	-78	-26	-73	-52	-70	49	19	118	-133
V.A.%	-3,98%	-2,44%	-8,98%	-2,73%	-6,78%	-4,18%	-5,23%	4,10%	1,71%	18,38%	-1,46%

TOTAL	< 20	20 - 24	25 - 29	30 - 34	35 - 39	40 - 44	45 - 49	50 - 54	55 - 59	> 59	TOTAL
PARO	354	1031	1399	1419	1543	1796	1906	1987	1785	1239	14459
V.M.	-1	-11	-37	-63	-67	-98	-38	-38	-33	-2	-388
V.M.%	-0,28%	-1,06%	-2,58%	-4,25%	-4,16%	-5,17%	-1,95%	-1,88%	-1,82%	-0,16%	-2,61%
V.A.	-27	-43	-169	-141	-197	-138	-156	14	-29	153	-733
V.A.%	-7,09%	-4,00%	-10,78%	-9,04%	-11,32%	-7,14%	-7,57%	0,71%	-1,60%	14,09%	-4,82%

² La primera fila de cada tabla recoge el paro registrado; la segunda (V.M.) la variación mensual absoluta; la tercera (V.M.%) la variación mensual relativa; la cuarta (V.A.) la variación anual; y la quinta (V.A.%) la variación anual relativa. Se sigue el mismo criterio en las sucesivas tablas referidas a paro registrado.



DEMANDANTES DE EMPLEO³, SEGÚN LA EDAD

HOMBRES	< 20	20 - 24	25 - 29	30 - 34	35 - 39	40 - 44	45 - 49	50 - 54	55 - 59	> 59	TOTAL
DEMAND.	239	671	772	680	743	800	837	961	872	679	7254
V.M.	-1	1	11	-18	-19	-34	-20	11	-31	6	-94
V.M.%	-0,42%	0,15%	1,45%	-2,58%	-2,49%	-4,08%	-2,33%	1,16%	-3,43%	0,89%	-1,28%
V.A.	-20	-12	-92	-129	-144	-119	-96	-25	-43	55	-625
V.A.%	-7,72%	-1,76%	-10,65%	-15,95%	-16,23%	-12,95%	-10,29%	-2,54%	-4,70%	8,81%	-7,93%

MUJERES	< 20	20 - 24	25 - 29	30 - 34	35 - 39	40 - 44	45 - 49	50 - 54	55 - 59	> 59	TOTAL
DEMAND.	216	667	1023	1226	1311	1539	1623	1528	1368	1042	11543
V.M.	-3	-19	-44	-8	-31	-75	12	-25	5	-6	-194
V.M.%	-1,37%	-2,77%	-4,12%	-0,65%	-2,31%	-4,65%	0,74%	-1,61%	0,37%	-0,57%	-1,65%
V.A.	-20	-28	-81	-35	-139	-106	-77	6	9	166	-305
V.A.%	-8,47%	-4,03%	-7,34%	-2,78%	-9,59%	-6,44%	-4,53%	0,39%	0,66%	18,95%	-2,57%

TOTAL	< 20	20 - 24	25 - 29	30 - 34	35 - 39	40 - 44	45 - 49	50 - 54	55 - 59	> 59	TOTAL
DEMAND.	455	1338	1795	1906	2054	2339	2460	2489	2240	1721	18797
V.M.	-4	-18	-33	-26	-50	-109	-8	-14	-26	0	-288
V.M.%	-0,87%	-1,33%	-1,81%	-1,35%	-2,38%	-4,45%	-0,32%	-0,56%	-1,15%	0,00%	-1,51%
V.A.	-40	-40	-173	-164	-283	-225	-173	-19	-34	221	-930
V.A.%	-8,08%	-2,90%	-8,79%	-7,92%	-12,11%	-8,78%	-6,57%	-0,76%	-1,50%	14,73%	-4,71%

³ La primera fila de cada tabla recoge los demandantes de empleo; la segunda (V.M.) la variación mensual absoluta; la tercera (V.M.%) la variación mensual relativa; la cuarta (V.A.) la variación anual; y la quinta (V.A.%) la variación anual relativa. Se sigue el mismo criterio en las sucesivas tablas de demandantes de empleo.



PARO REGISTRADO, SEGÚN EL SECTOR DE ACTIVIDAD

HOMBRES	AGRICULTURA	INDUSTRIA	CONSTRUCCIÓN	SERVICIOS	SIN EMPLEO ANTERIOR	TOTAL
PARO	410	565	662	3321	494	5452
V.M.	-35	-13	24	-137	29	-132
V.M.%	-7,87%	-2,25%	3,76%	-3,96%	6,24%	-2,36%
V.A.	-100	-63	-53	-347	-37	-600
V.A.%	-19,61%	-10,03%	-7,41%	-9,46%	-6,97%	-9,91%

MUJERES	AGRICULTURA	INDUSTRIA	CONSTRUCCIÓN	SERVICIOS	SIN EMPLEO ANTERIOR	TOTAL
PARO	226	627	147	6975	1032	9007
V.M.	-24	-6	-8	-214	-4	-256
V.M.%	-9,60%	-0,95%	-5,16%	-2,98%	-0,39%	-2,76%
V.A.	-36	-51	-19	17	-44	-133
V.A.%	-13,74%	-7,52%	-11,45%	0,24%	-4,09%	-1,46%

TOTAL	AGRICULTURA	INDUSTRIA	CONSTRUCCIÓN	SERVICIOS	SIN EMPLEO ANTERIOR	TOTAL
PARO	636	1192	809	10296	1526	14459
V.M.	-59	-19	16	-351	25	-388
V.M.%	-8,49%	-1,57%	2,02%	-3,30%	1,67%	-2,61%
V.A.	-136	-114	-72	-330	-81	-733
V.A.%	-17,62%	-8,73%	-8,17%	-3,11%	-5,04%	-4,82%



DEMANDANTES DE EMPLEO, SEGÚN EL SECTOR DE ACTIVIDAD

HOMBRES	AGRICULTURA	INDUSTRIA	CONSTRUCCIÓN	SERVICIOS	SIN EMPLEO ANTERIOR	TOTAL
DEMAND.	605	744	794	4444	667	7254
V.M.	-3	-15	28	-118	14	-94
V.M.%	-0,49%	-1,98%	3,66%	-2,59%	2,14%	-1,28%
V.A.	-66	-51	-67	-411	-30	-625
V.A.%	-9,84%	-6,42%	-7,78%	-8,47%	-4,30%	-7,93%

MUJERES	AGRICULTURA	INDUSTRIA	CONSTRUCCIÓN	SERVICIOS	SIN EMPLEO ANTERIOR	TOTAL
DEMAND.	295	745	175	9092	1236	11543
V.M.	-19	-20	-6	-139	-10	-194
V.M.%	-6,05%	-2,61%	-3,31%	-1,51%	-0,80%	-1,65%
V.A.	-10	-37	-19	-149	-90	-305
V.A.%	-3,28%	-4,73%	-9,79%	-1,61%	-6,79%	-2,57%

TOTAL	AGRICULTURA	INDUSTRIA	CONSTRUCCIÓN	SERVICIOS	SIN EMPLEO ANTERIOR	TOTAL
DEMAND.	900	1489	969	13536	1903	18797
V.M.	-22	-35	22	-257	4	-288
V.M.%	-2,39%	-2,30%	2,32%	-1,86%	0,21%	-1,51%
V.A.	-76	-88	-86	-560	-120	-930
V.A.%	-7,79%	-5,58%	-8,15%	-3,97%	-5,93%	-4,71%



PARO REGISTRADO, SEGÚN EL NIVEL DE ESTUDIOS⁴

HOMBRES	(1)	(2)	(3)	(4)	(5)	(6)	(7)	(8)	(9)	(10)	(11)	(12)	(13)	TOTAL
PARO	34	1909	118	2022	11	660	0	282	0	278	0	3	135	5452
V.M.	-6	-13	-6	-48	3	-19	0	-10	0	-22	0	0	-11	-132
V.M.%	-15,00%	-0,68%	-4,84%	-2,32%	37,50%	-2,80%	0,00%	-3,42%	0,00%	-7,33%	0,00%	0,00%	-7,53%	-2,36%
V.A.	-12	-203	-21	-270	9	-60	0	-9	0	-36	-1	-1	4	-600
V.A.%	-26,09%	-9,61%	-15,11%	-11,78%	450,00%	-8,33%	0,00%	-3,09%	0,00%	-11,46%	-100,00%	-25,00%	3,05%	-9,91%

MUJERES	(1)	(2)	(3)	(4)	(5)	(6)	(7)	(8)	(9)	(10)	(11)	(12)	(13)	TOTAL
PARO	88	2736	142	2976	2	1366	2	562	1	795	2	7	328	9007
V.M.	-3	-101	-6	-79	0	-24	0	-12	0	-31	-1	-3	4	-256
V.M.%	-3,30%	-3,56%	-4,05%	-2,59%	0,00%	-1,73%	0,00%	-2,09%	0,00%	-3,75%	-33,33%	-30,00%	1,23%	-2,76%
V.A.	16	-70	5	-39	-2	-39	0	-24	0	-30	-1	-1	52	-133
V.A.%	22,22%	-2,49%	3,65%	-1,29%	-50,00%	-2,78%	0,00%	-4,10%	0,00%	-3,64%	-33,33%	-12,50%	18,84%	-1,46%

TOTAL	(1)	(2)	(3)	(4)	(5)	(6)	(7)	(8)	(9)	(10)	(11)	(12)	(13)	TOTAL
PARO	122	4645	260	4998	13	2026	2	844	1	1073	2	10	463	14459
V.M.	-9	-114	-12	-127	3	-43	0	-22	0	-53	-1	-3	-7	-388
V.M.%	-6,87%	-2,40%	-4,41%	-2,48%	30,00%	-2,08%	0,00%	-2,54%	0,00%	-4,71%	-33,33%	-23,08%	-1,49%	-2,61%
V.A.	4	-273	-16	-309	7	-99	0	-33	0	-66	-2	-2	56	-733
V.A.%	3,39%	-5,55%	-5,80%	-5,82%	116,67%	-4,66%	0,00%	-3,76%	0,00%	-5,79%	-50,00%	-16,67%	13,76%	-4,82%

⁴ Leyenda del nivel de estudios:

- | | | |
|---------------------------------|---------------------------------|--|
| (1) ANALFABETOS | (5) FP TIT. 1ª ETAPA | (9) OTRAS ENSEÑANZAS CON BACHILLER |
| (2) EDUCACIÓN PRIMARIA | (6) SEGUNDA ETAPA DE SECUNDARIA | (10) ENSEÑANZA UNIVERSITARIA |
| (3) FP SIN TITULACIÓN | (7) FP TIT. 2ª ETAPA | (11) ESPECIALIZACIÓN PROFESIONAL |
| (4) PRIMERA ETAPA DE SECUNDARIA | (8) FP SUPERIOR | (12) ENSEÑANZA UNIVERSITARIA 3er CICLO |
| | | (13) SIN ASIGNAR |



DEMANDANTES DE EMPLEO, SEGÚN EL NIVEL DE ESTUDIOS⁵

HOMBRES	(1)	(2)	(3)	(4)	(5)	(6)	(7)	(8)	(9)	(10)	(11)	(12)	(13)	TOTAL
DEMAND.	60	2508	159	2555	12	897	0	386	0	473	1	4	199	7254
V.M.	-4	28	-4	-45	4	-15	0	-6	0	-30	0	0	-22	-94
V.M.%	-6,25%	1,13%	-2,45%	-1,73%	50,00%	-1,64%	0,00%	-1,53%	0,00%	-5,96%	0,00%	0,00%	-9,95%	-1,28%
V.A.	-10	-198	-17	-239	9	-36	0	0	0	-129	-3	-2	0	-625
V.A.%	-14,29%	-7,32%	-9,66%	-8,55%	300,00%	-3,86%	0,00%	0,00%	0,00%	-21,43%	-75,00%	-33,33%	0,00%	-7,93%

MUJERES	(1)	(2)	(3)	(4)	(5)	(6)	(7)	(8)	(9)	(10)	(11)	(12)	(13)	TOTAL
DEMAND.	94	3286	177	3635	3	1791	3	753	2	1290	10	11	488	11543
V.M.	-1	-92	-2	-77	-1	-5	0	-4	-1	-13	-1	-2	5	-194
V.M.%	-1,05%	-2,72%	-1,12%	-2,07%	-25,00%	-0,28%	0,00%	-0,53%	-33,33%	-1,00%	-9,09%	-15,38%	1,04%	-1,65%
V.A.	19	-78	8	-94	-1	-49	1	-13	0	-185	4	-1	84	-305
V.A.%	25,33%	-2,32%	4,73%	-2,52%	-25,00%	-2,66%	50,00%	-1,70%	0,00%	-12,54%	66,67%	-8,33%	20,79%	-2,57%

TOTAL	(1)	(2)	(3)	(4)	(5)	(6)	(7)	(8)	(9)	(10)	(11)	(12)	(13)	TOTAL
DEMAND.	154	5794	336	6190	15	2688	3	1139	2	1763	11	15	687	18797
V.M.	-5	-64	-6	-122	3	-20	0	-10	-1	-43	-1	-2	-17	-288
V.M.%	-3,14%	-1,09%	-1,75%	-1,93%	25,00%	-0,74%	0,00%	-0,87%	-33,33%	-2,38%	-8,33%	-11,76%	-2,41%	-1,51%
V.A.	9	-276	-9	-333	8	-85	1	-13	0	-314	1	-3	84	-930
V.A.%	6,21%	-4,55%	-2,61%	-5,11%	114,29%	-3,07%	50,00%	-1,13%	0,00%	-15,12%	10,00%	-16,67%	13,93%	-4,71%

⁵ Leyenda del nivel de estudios:

- (1) ANALFABETOS
- (2) EDUCACIÓN PRIMARIA
- (3) FP SIN TITULACIÓN
- (4) PRIMERA ETAPA DE SECUNDARIA

- (5) FP TIT. 1ª ETAPA
- (6) SEGUNDA ETAPA DE SECUNDARIA
- (7) FP TIT. 2ª ETAPA
- (8) FP SUPERIOR

- (9) OTRAS ENSEÑANZAS CON BACHILLER
- (10) ENSEÑANZA UNIVERSITARIA
- (11) ESPECIALIZACIÓN PROFESIONAL
- (12) ENSEÑANZA UNIVERSITARIA 3er CICLO
- (13) SIN ASIGNAR



PARO REGISTRADO, SEGÚN EL GRUPO DE OCUPACIÓN⁶

HOMBRES	(1)	(2)	(3)	(4)	(5)	(6)	(7)	(8)	(9)	(10)	(11)	TOTAL
PARO	54	431	487	365	851	136	1306	461	1356	5	0	5452
V.M.	-2	-20	-9	-14	12	-19	-7	-27	-46	0	0	-132
V.M.%	-3,57%	-4,43%	-1,81%	-3,69%	1,43%	-12,26%	-0,53%	-5,53%	-3,28%	0,00%	0,00%	-2,36%
V.A.	0	-40	-71	-15	-34	-33	-211	-60	-137	1	0	-600
V.A.%	0,00%	-8,49%	-12,72%	-3,95%	-3,84%	-19,53%	-13,91%	-11,52%	-9,18%	25,00%	0,00%	-9,91%

MUJERES	(1)	(2)	(3)	(4)	(5)	(6)	(7)	(8)	(9)	(10)	(11)	TOTAL
PARO	14	806	448	1193	3286	59	169	362	2670	0	0	9007
V.M.	-1	-22	-3	-18	-77	-7	-7	-16	-105	0	0	-256
V.M.%	-6,67%	-2,66%	-0,67%	-1,49%	-2,29%	-10,61%	-3,98%	-4,23%	-3,78%	0,00%	0,00%	-2,76%
V.A.	-6	7	-5	19	-62	3	-13	-13	-63	0	0	-133
V.A.%	-30,00%	0,88%	-1,10%	1,62%	-1,85%	5,36%	-7,14%	-3,47%	-2,31%	0,00%	0,00%	-1,46%

TOTAL	(1)	(2)	(3)	(4)	(5)	(6)	(7)	(8)	(9)	(10)	(11)	TOTAL
PARO	68	1237	935	1558	4137	195	1475	823	4026	5	0	14459
V.M.	-3	-42	-12	-32	-65	-26	-14	-43	-151	0	0	-388
V.M.%	-4,23%	-3,28%	-1,27%	-2,01%	-1,55%	-11,76%	-0,94%	-4,97%	-3,62%	0,00%	0,00%	-2,61%
V.A.	-6	-33	-76	4	-96	-30	-224	-73	-200	1	0	-733
V.A.%	-8,11%	-2,60%	-7,52%	0,26%	-2,27%	-13,33%	-13,18%	-8,15%	-4,73%	25,00%	0,00%	-4,82%

⁶ Leyenda del grupo de ocupación:

- (1) DIR.EMPRESAS Y ADMONES.P.B.
- (2) TEC.PROF.CIENT. E INTELECT.
- (3) TÉCNICOS Y PROFESIONALES APOYO
- (4) EMPLEADOS DE TIPO ADMINISTRATIVO

- (5) TRAB.SERV.REST.PERSON.PROTE.VEND.
- (6) TRAB.CUALIF.AGRICULTURA Y PESCA
- (7) ARTES.TRAB.C.IND.MANUF.CONSUMIN.
- (8) PERA.INSTA.MAQU.Y MONTADORES

- (9) TRABAJADORES NO CUALIFICADOS
- (10) FUERZAS ARMADAS
- (11) SIN ASIGNAR



DEMANDANTES DE EMPLEO, SEGÚN EL GRUPO DE OCUPACIÓN⁷

HOMBRES	(1)	(2)	(3)	(4)	(5)	(6)	(7)	(8)	(9)	(10)	(11)	TOTAL
DEMAND.	73	660	658	579	1134	192	1600	609	1740	9	0	7254
V.M.	3	-45	-8	-10	26	-7	4	-17	-40	0	0	-94
V.M.%	4,29%	-6,38%	-1,20%	-1,70%	2,35%	-3,52%	0,25%	-2,72%	-2,25%	0,00%	0,00%	-1,28%
V.A.	-3	-142	-80	-12	-35	-34	-192	-37	-93	3	0	-625
V.A.%	-3,95%	-17,71%	-10,84%	-2,03%	-2,99%	-15,04%	-10,71%	-5,73%	-5,07%	50,00%	0,00%	-7,93%

MUJERES	(1)	(2)	(3)	(4)	(5)	(6)	(7)	(8)	(9)	(10)	(11)	TOTAL
DEMAND.	32	1340	603	1598	4092	68	211	422	3176	1	0	11543
V.M.	1	0	-3	-13	-53	-5	-13	-23	-85	0	0	-194
V.M.%	3,23%	0,00%	-0,50%	-0,81%	-1,28%	-6,85%	-5,80%	-5,17%	-2,61%	0,00%	0,00%	-1,65%
V.A.	-2	-70	-18	-5	-90	-3	-12	-12	-94	1	0	-305
V.A.%	-5,88%	-4,96%	-2,90%	-0,31%	-2,15%	-4,23%	-5,38%	-2,76%	-2,87%	100,00%	0,00%	-2,57%

TOTAL	(1)	(2)	(3)	(4)	(5)	(6)	(7)	(8)	(9)	(10)	(11)	TOTAL
DEMAND.	105	2000	1261	2177	5226	260	1811	1031	4916	10	0	18797
V.M.	4	-45	-11	-23	-27	-12	-9	-40	-125	0	0	-288
V.M.%	3,96%	-2,20%	-0,86%	-1,05%	-0,51%	-4,41%	-0,49%	-3,73%	-2,48%	0,00%	0,00%	-1,51%
V.A.	-5	-212	-98	-17	-125	-37	-204	-49	-187	4	0	-930
V.A.%	-4,55%	-9,58%	-7,21%	-0,77%	-2,34%	-12,46%	-10,12%	-4,54%	-3,66%	66,67%	0,00%	-4,71%

⁷ Leyenda del grupo de ocupación:

- (1) DIR.EMPRESAS Y ADMONES.P.B.
- (2) TEC.PROF.CIENT. E INTELECT.
- (3) TÉCNICOS Y PROFESIONALES APOYO
- (4) EMPLEADOS DE TIPO ADMINISTRATIVO

- (5) TRAB.SERV.REST.PERSON.PROTE.VEND.
- (6) TRAB.CUALIF.AGRICULTURA Y PESCA
- (7) ARTES.TRAB.C.IND.MANUF.CONSUMIN.
- (8) PERA.INSTA.MAQU.Y MONTADORES

- (9) TRABAJADORES NO CUALIFICADOS
- (10) FUERZAS ARMADAS
- (11) SIN ASIGNAR

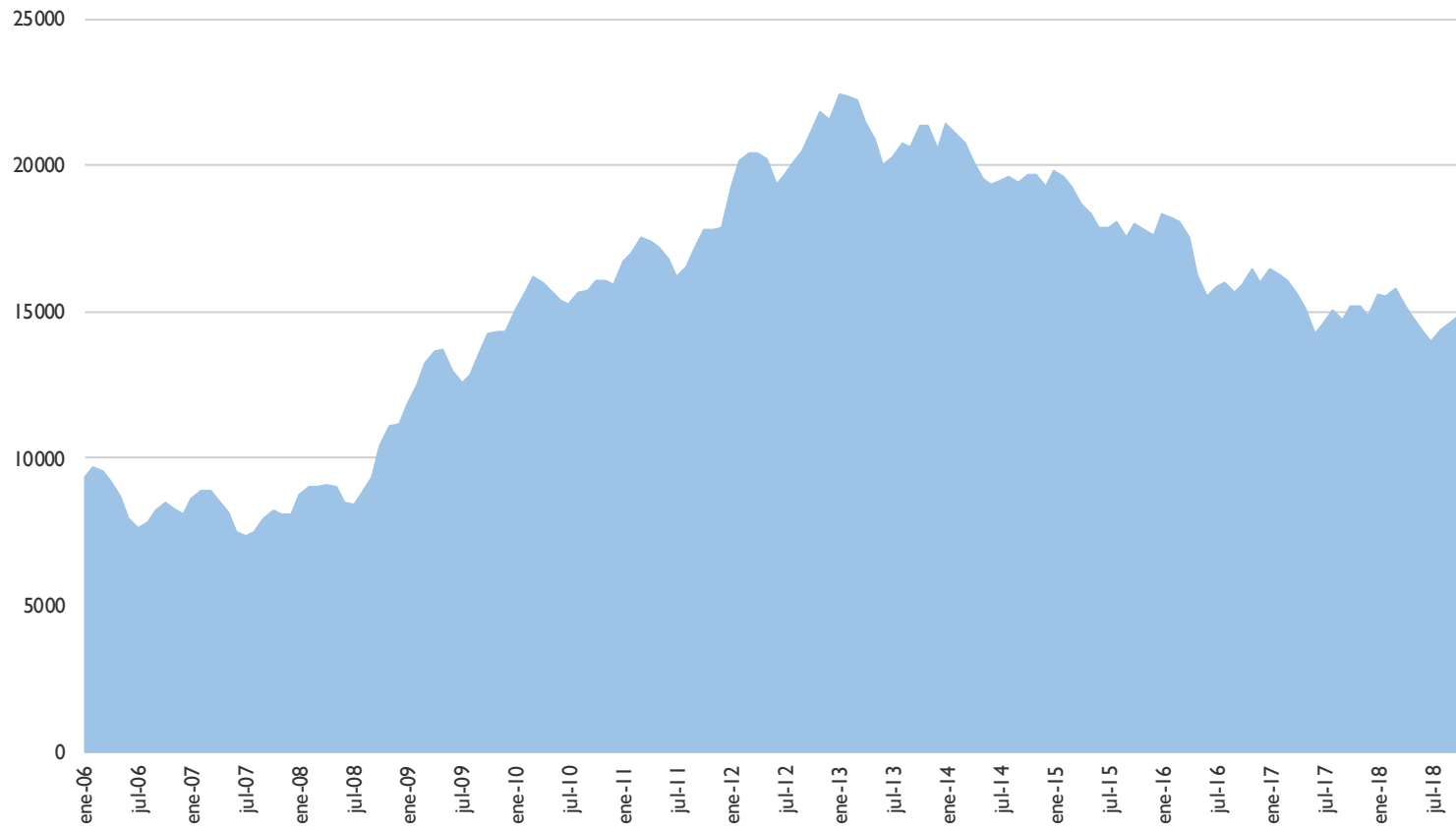


ANEXO 4

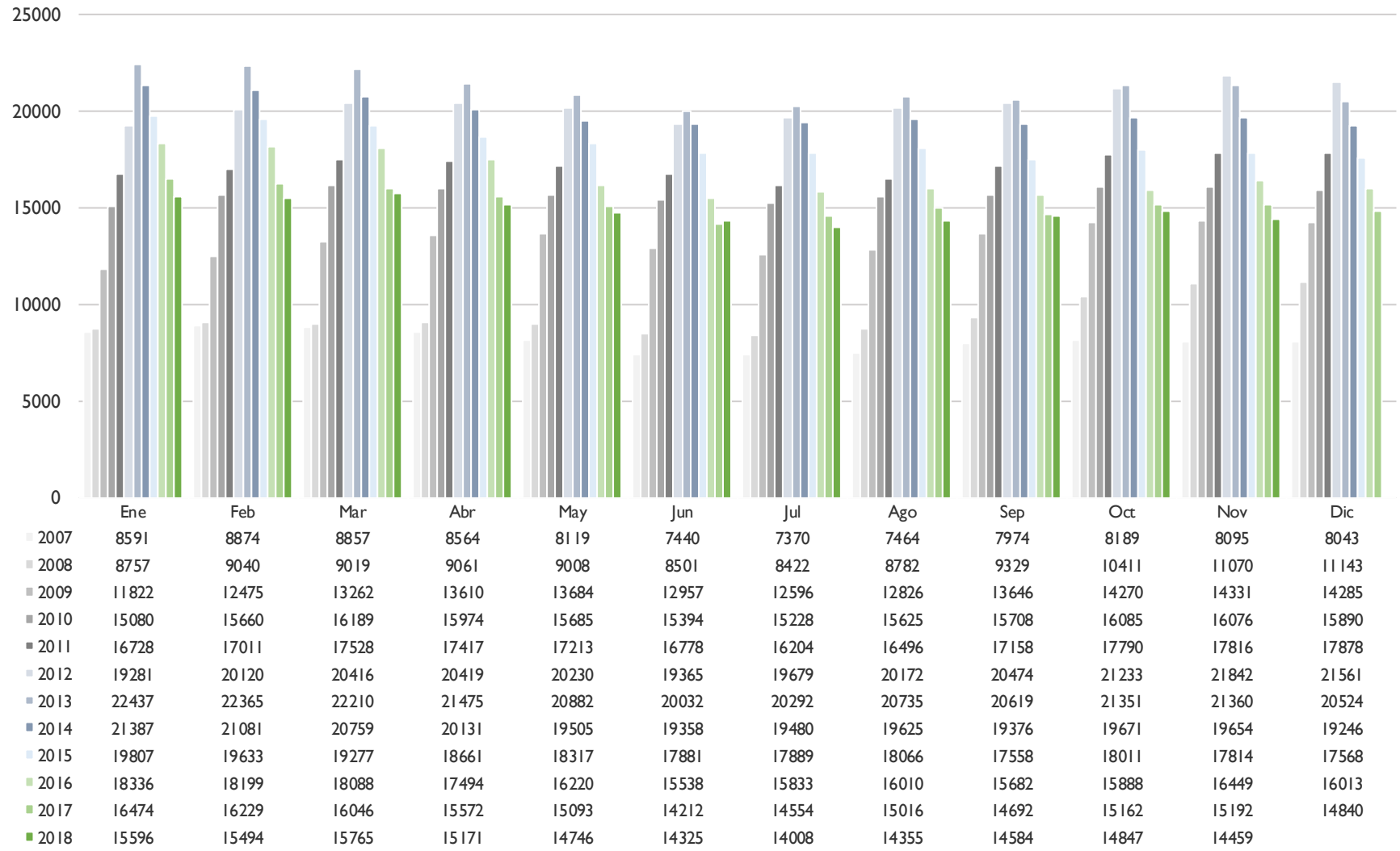
**GRÁFICOS DE EVOLUCIÓN DEL PARO REGISTRADO,
MUNICIPIO DE ALBACETE**



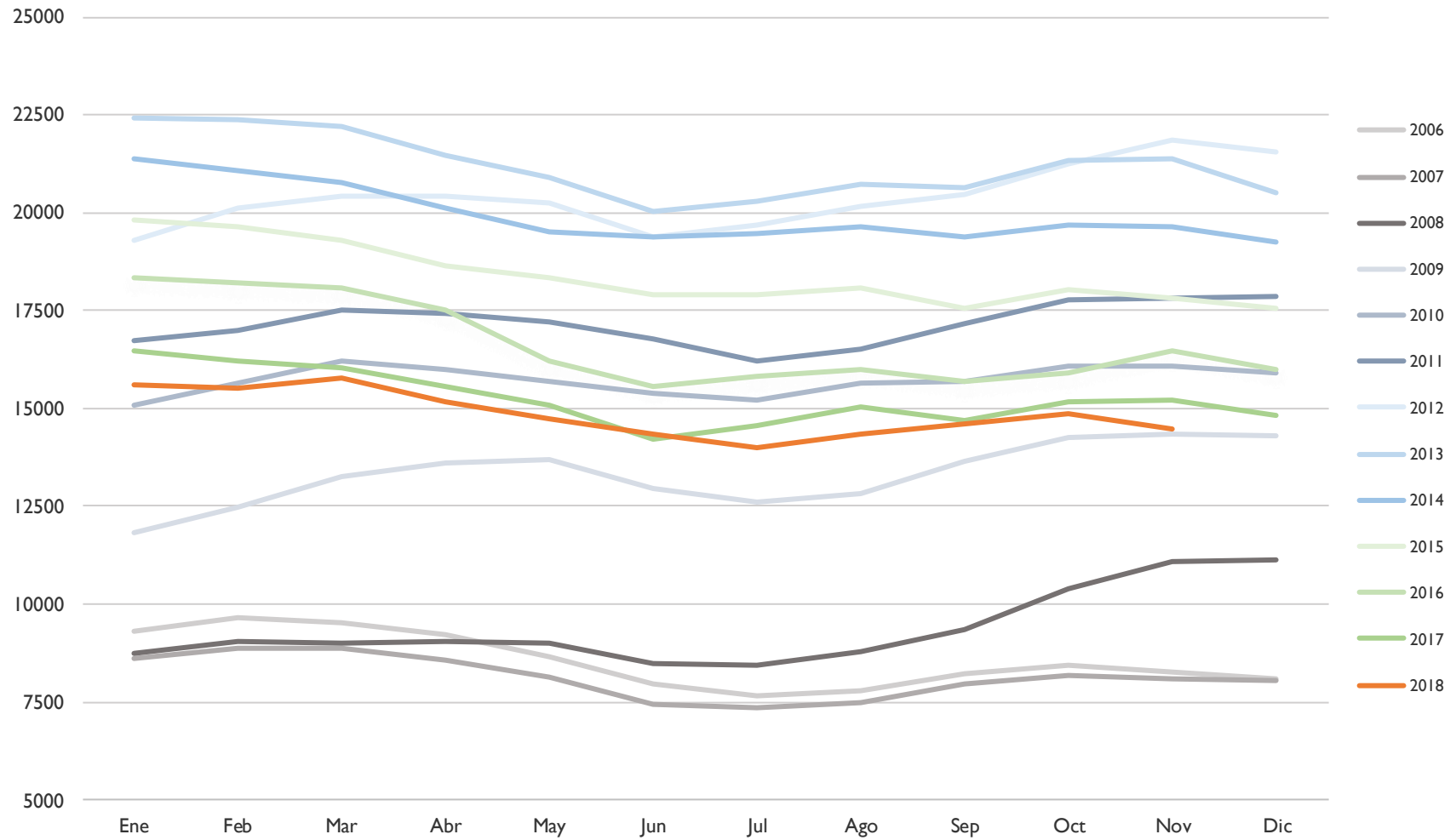
EVOLUCIÓN PARO REGISTRADO – MUNICIPIO DE ALBACETE (I)



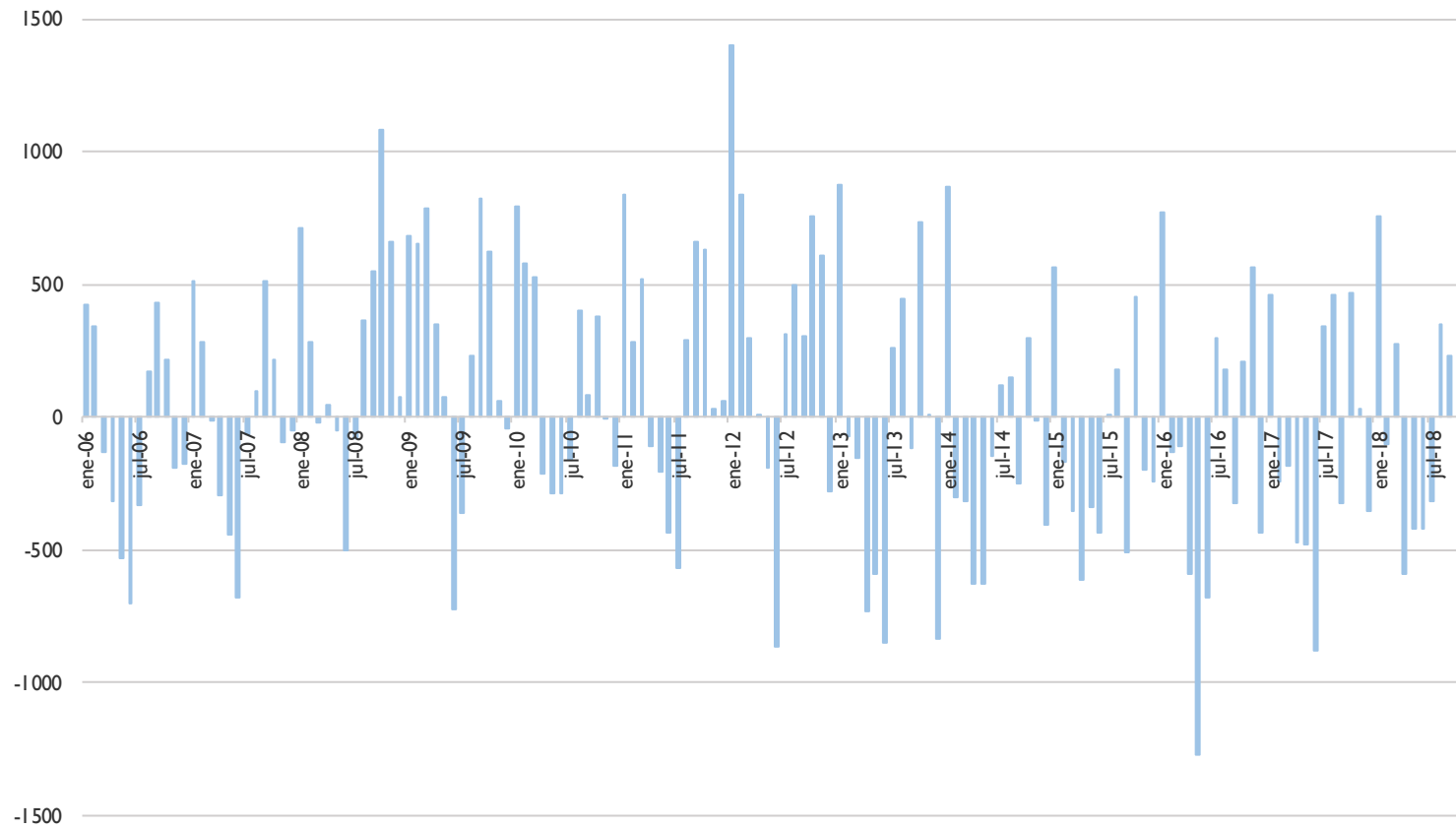
EVOLUCIÓN PARO REGISTRADO – MUNICIPIO DE ALBACETE (2)



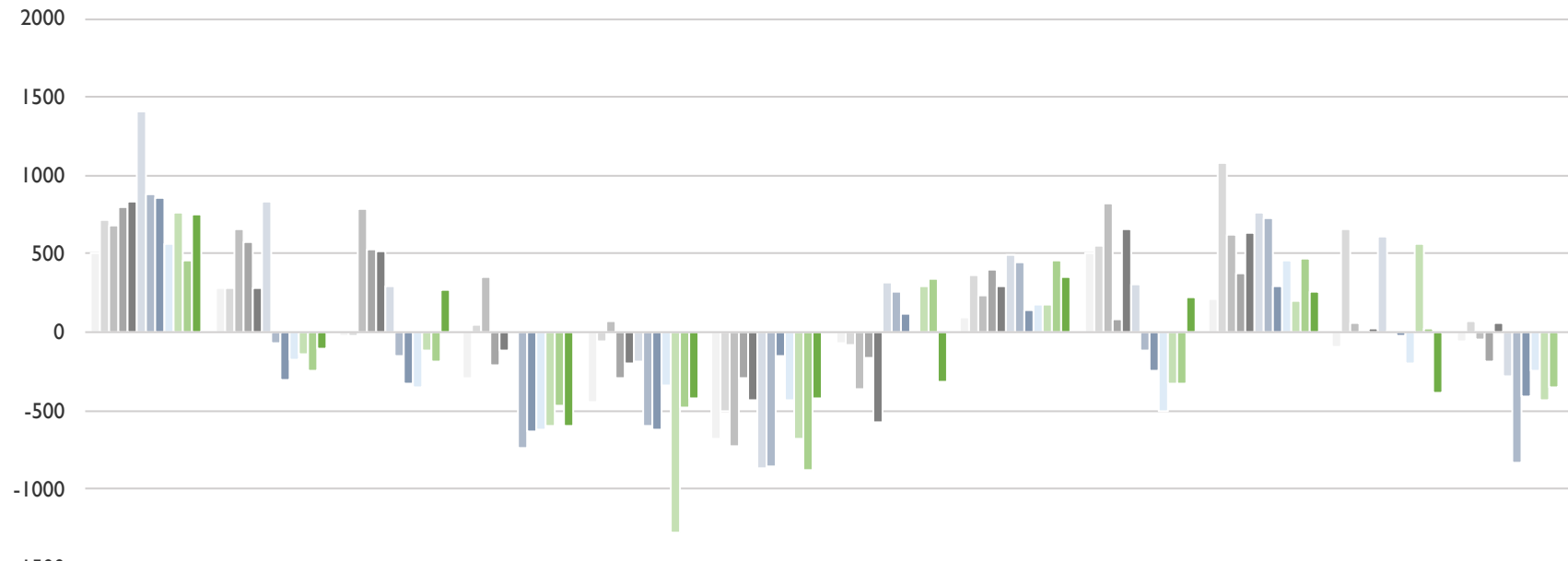
EVOLUCIÓN PARO REGISTRADO – MUNICIPIO DE ALBACETE (3)



EVOLUCIÓN DE LA VARIACIÓN MENSUAL DEL PARO REGISTRADO – MUNICIPIO DE ALBACETE (I)

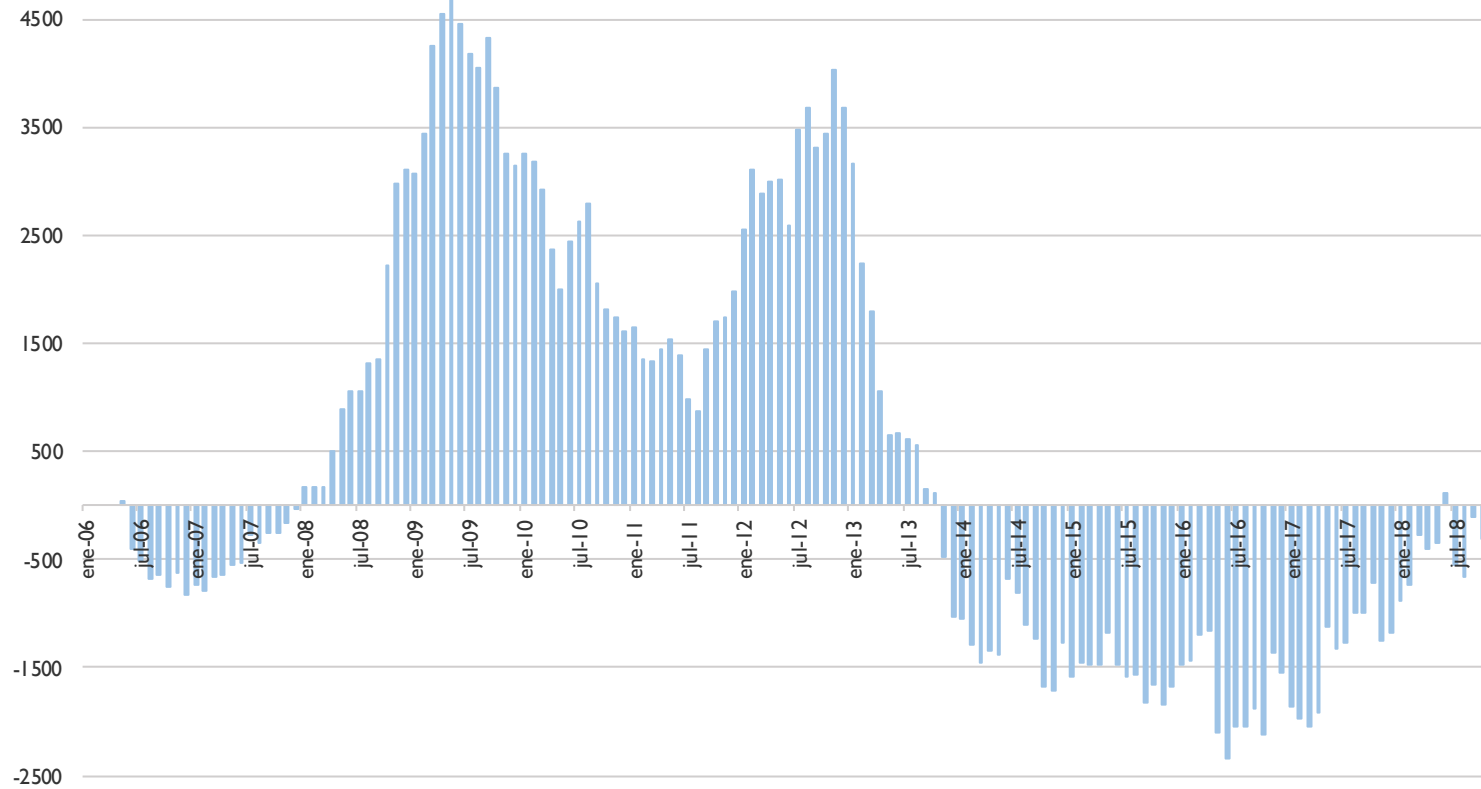


EVOLUCIÓN DE LA VARIACIÓN MENSUAL DEL PARO REGISTRADO – MUNICIPIO DE ALBACETE (2)

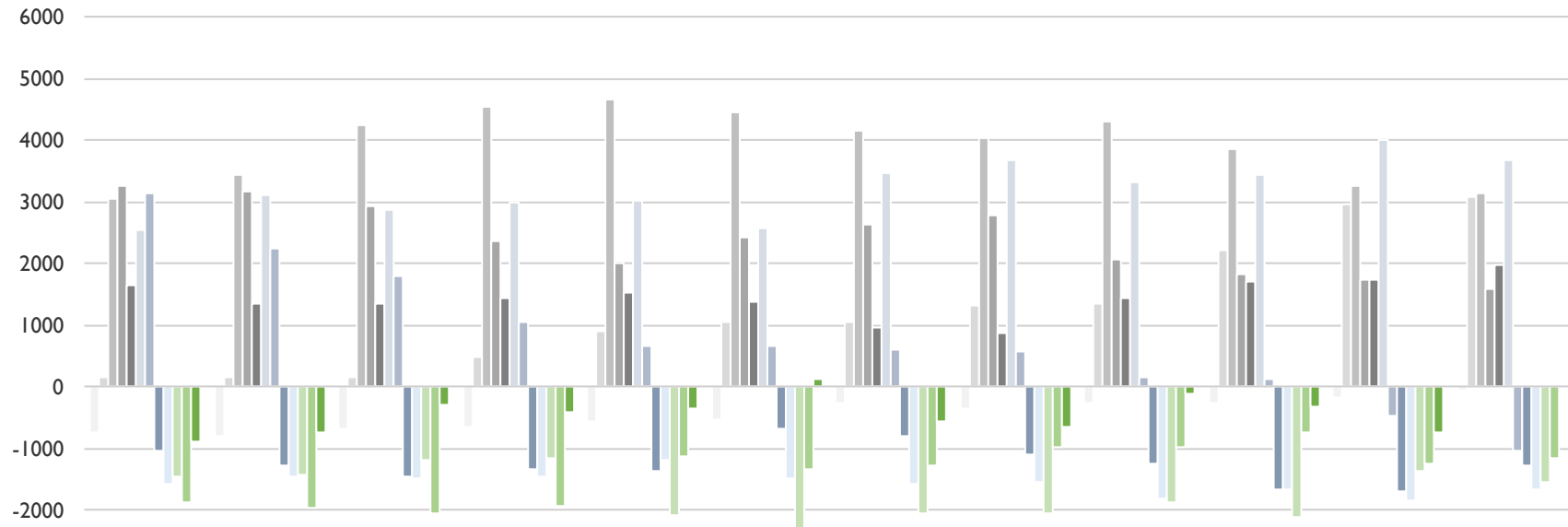


	Ene	Feb	Mar	Abr	May	Jun	Jul	Ago	Sep	Oct	Nov	Dic
2007	510	283	-17	-293	-445	-679	-70	94	510	215	-94	-52
2008	714	283	-21	42	-53	-507	-79	360	547	1082	659	73
2009	679	653	787	348	74	-727	-361	230	820	624	61	-46
2010	795	580	529	-215	-289	-291	-166	397	83	377	-9	-186
2011	838	283	517	-111	-204	-435	-574	292	662	632	26	62
2012	1403	839	296	3	-189	-865	314	493	302	759	609	-281
2013	876	-72	-155	-735	-593	-850	260	443	-116	732	9	-836
2014	863	-306	-322	-628	-626	-147	122	145	-249	295	-17	-408
2015	561	-174	-356	-616	-344	-436	8	177	-508	453	-197	-246
2016	768	-137	-111	-594	-1274	-682	295	177	-328	206	561	-436
2017	461	-245	-183	-474	-479	-881	342	462	-324	470	30	-352
2018	756	-102	271	-594	-425	-421	-317	347	229	263	-388	

EVOLUCIÓN DE LA VARIACIÓN ANUAL DEL PARO REGISTRADO – MUNICIPIO DE ALBACETE (I)



EVOLUCIÓN DE LA VARIACIÓN ANUAL DEL PARO REGISTRADO – MUNICIPIO DE ALBACETE (2)



	Ene	Feb	Mar	Abr	May	Jun	Jul	Ago	Sep	Oct	Nov	Dic
2007	-731	-786	-669	-640	-551	-529	-267	-341	-259	-258	-162	-38
2008	166	166	162	497	889	1061	1052	1318	1355	2222	2975	3100
2009	3065	3435	4243	4549	4676	4456	4174	4044	4317	3859	3261	3142
2010	3258	3185	2927	2364	2001	2437	2632	2799	2062	1815	1745	1605
2011	1648	1351	1339	1443	1528	1384	976	871	1450	1705	1740	1988
2012	2553	3109	2888	3002	3017	2587	3475	3676	3316	3443	4026	3683
2013	3156	2245	1794	1056	652	667	613	563	145	118	-482	-1037
2014	-1050	-1284	-1451	-1344	-1377	-674	-812	-1110	-1243	-1680	-1706	-1278
2015	-1580	-1448	-1482	-1470	-1188	-1477	-1591	-1559	-1818	-1660	-1840	-1678
2016	-1471	-1434	-1189	-1167	-2097	-2343	-2056	-2056	-1876	-2123	-1365	-1555
2017	-1862	-1970	-2042	-1922	-1127	-1326	-1279	-994	-990	-726	-1257	-1173
2018	-878	-735	-281	-401	-347	113	-546	-661	-108	-315	-733	