



OBSERVATORIO DE EMPLEO Y ACTIVIDAD ECONÓMICA

TERMÓMETRO DE EMPLEO

DEMANDANTES DE EMPLEO,
PARO Y CONTRATOS REGISTRADOS
MUNICIPIO DE ALBACETE

AGOSTO 2018



AYUNTAMIENTO DE ALBACETE
Servicio de Empleo y Promoción Económica

TERMÓMETRO DE EMPLEO¹

El mes de agosto de 2018 registra un total de 14.355 personas en paro en el municipio de Albacete, con un aumento del 2,48% respecto al mes anterior.

El mes de agosto de 2018 registra un total de 14.355 personas en paro en el municipio de Albacete; de ellas, 5.349 son hombres y 9.006 mujeres.

Las variaciones con respecto al mes anterior experimentaron un aumento del 2,48% en el total de paro registrado (+347), con una subida del 3,28% para los hombres (+170) y del 2,00% en las mujeres (+177).

Las variaciones con respecto al mismo mes del año anterior experimentaron un descenso del 4,40% en las cifras de paro (-661), con un descenso del 9,92% (-589) en el caso de los hombres, y del 0,79% (-72) en las mujeres.

Por sectores de actividad, el mes de agosto arroja un total de 638 personas en paro en agricultura, 1.210 en industria, 792 en construcción, 10.159 en servicios, y 1.556 sin empleo anterior.

La evolución mensual del paro sube en todos los sectores: agricultura (+8,32%; +49), industria (+1,94%; +23), construcción (+3,94%; +30), servicios (+2,34%; +232) y en el colectivo sin empleo anterior (+0,84%; +13).

Por otra parte, la evolución del paro con respecto al mismo mes del año anterior baja en todos los sectores: agricultura (-12,96%; -95), industria (-7,77%; -102), construcción (-18,52%; -180), servicios (-2,53%; -264) y en el colectivo sin empleo anterior (-1,27%; -20).

El aumento del paro local de este mes (+2,48%) es mayor que el registrado en los ámbitos provincial (+2,47%), regional (+0,87%) y nacional (+1,50%).

¹ Fuente: Elaboración propia a partir de datos del Servicio de Estadística de Castilla-La Mancha (www.ies.jccm.es), www.sepe.es, y del Servicio Periférico de Empleo de la JCCM en Albacete.



El número de contratos registrados en agosto de 2018 es de 7.897, lo que supone un descenso del 37,98% en las contrataciones con respecto al mes anterior.

En total se realizaron 7.897 contratos en Albacete, de los que 5.085 fueron a hombres, y 2.812 a mujeres. El número de contratos indefinidos realizados en este periodo ha sido de 802, frente a 7.095 temporales.

La evolución de la contratación ha experimentado un descenso del 37,98% (-4.835) con respecto al mes anterior; en el caso de los hombres se ha registrado una caída del 36,63% (-2.939), y del 40,27% (-1.896) en las mujeres. Por otra parte, los contratos indefinidos han registrado un descenso mensual del 58,01% (-1.108).

Comparando las cifras con el mismo mes del año anterior observamos un aumento en el número de contrataciones del 7,46% (+548), con una subida del 10,62% (+488) para los varones, y del 2,18% (+60) para las mujeres. El número de contratos indefinidos realizados es un 122,16% (+441) mayor que en el mismo mes del año anterior.

Por sectores de actividad, se realizaron 2.418 contrataciones en la agricultura, 458 en industria, 388 en construcción, y 4.633 en los servicios. Lo que supone descensos de la contratación con respecto al mes anterior en todos los sectores: agricultura (-56,51%; -3.142), industria (-8,76%; -44), construcción (-15,84%; -73) y servicios (-25,38%; -1.576).

La evolución de la contratación con respecto al mismo mes del año anterior disminuye en la construcción (-3,24%; -13) y aumenta en el resto de sectores: agricultura (+11,48%; +249), industria (+6,51%; +28) y servicios (+6,53%; +284).

La contratación en el municipio de Albacete ha bajado este mes (-37,98%) más que en el resto de ámbitos analizados: provincial (-31,69%), regional (-22,58%) y nacional (-23,20%).

Los contratos indefinidos realizados tienen un peso del 10,16% sobre el total de la contratación local de este mes, mayor que los valores del resto de ámbitos analizados: provincial (9,77%), regional (7,67%) y nacional (9,61%).

Hay un total de 18.845 demandantes de empleo, con un aumento del 1,07% sobre el mes anterior.

El número de demandantes de empleo en la ciudad de Albacete durante el mes de agosto de 2018 asciende a 18.845 siendo 7.174 hombres, y 11.671 mujeres.

El paro registrado en este mismo período supone el 76,17% del total de demandantes de empleo, con diferencias según sexos: 74,56% en hombres, y 77,17% en mujeres.

La cifra de demandantes de empleo aumenta (+1,07%; +199) con respecto al mes anterior, con una subida del 1,99% para los varones (+140) y del 0,51% en las mujeres (+59).

La variación de los demandantes de empleo con respecto al mismo mes del año anterior ha experimentado un descenso medio del 2,28% (-440), con una caída del -6,15% para los hombres (-470), y una subida del 0,26% para las mujeres (+30).

El aumento relativo de demandantes de empleo de este mes está directamente relacionado con el aumento relativo del paro registrado, aunque en menor porcentaje, siendo en ambos casos mayor el aumento registrado en el grupo de hombres.

El paro registrado baja con respecto al mes anterior, principalmente, en los siguientes colectivos:

En los hombres, por edad, baja en los grupos entre 20 y 24 años (-4) y entre 35 y 39 años (-16);

- según el sector de actividad, baja en el colectivo sin empleo anterior (-4);
- según el nivel de estudios, baja en programas de formación profesional sin titulación (-3) y en programas de formación profesional con titulación de primera etapa (-2);
- según el grupo de ocupación, no baja en ninguno.

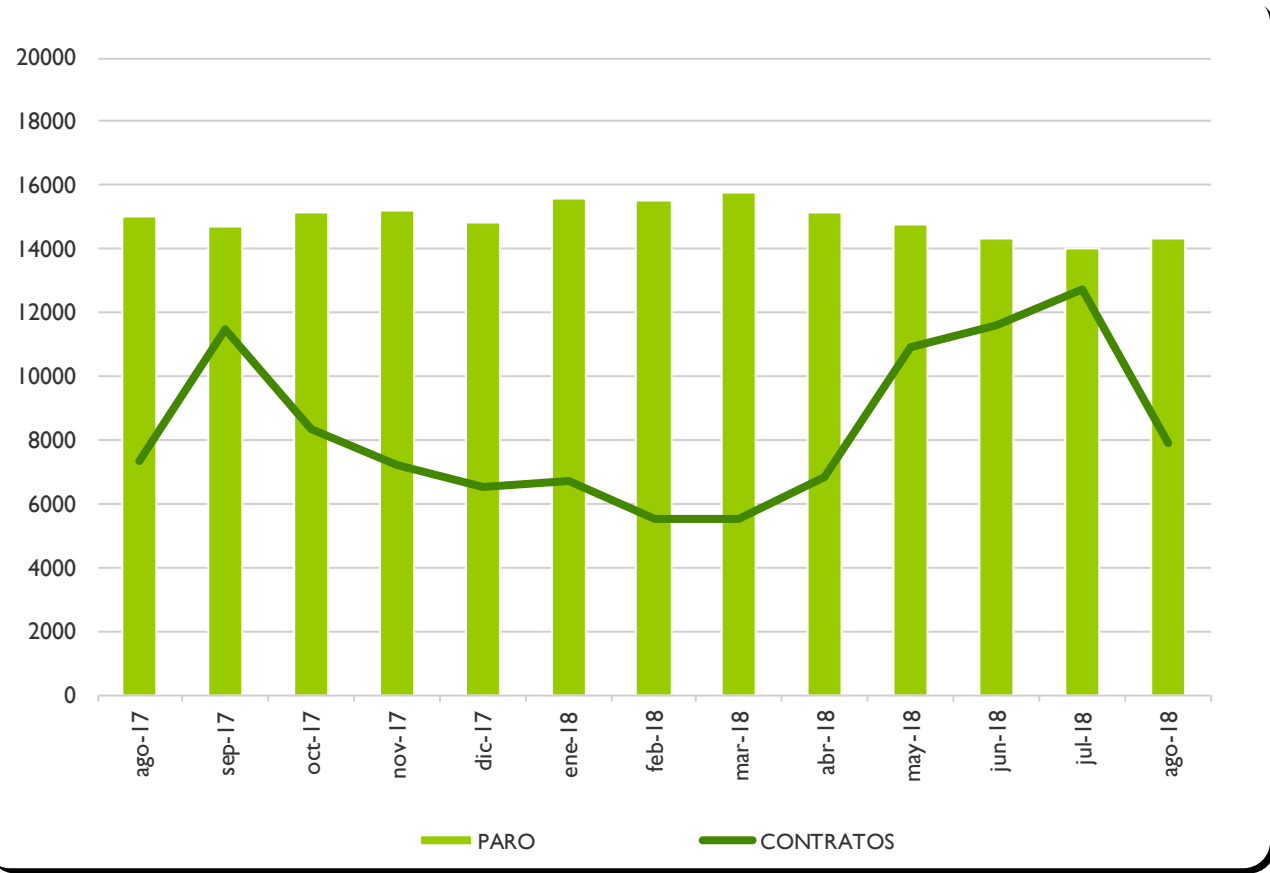
En las mujeres, por edad, baja en los grupos entre 35 y 39 años (-18), entre 45 y 49 años (-14) y entre 55 y 59 años (-1);

- según el sector de actividad, baja en industria (-1);
- según el nivel de estudios, baja en otras enseñanzas con bachiller (-1);
- según el grupo de ocupación, baja en artesanas y trabajadoras cualificadas de las industrias manufactureras, la construcción, y la minería, excepto las operadoras de instalaciones y maquinaria; trabajadoras cualificadas de las industrias extractivas, de la metalurgia, la construcción de maquinaria y asimilados; trabajadoras cualificadas de industrias de artes gráficas, textil y de la confección, de la elaboración de alimentos, ebanistas, artesanas y otros asimilados (-4).

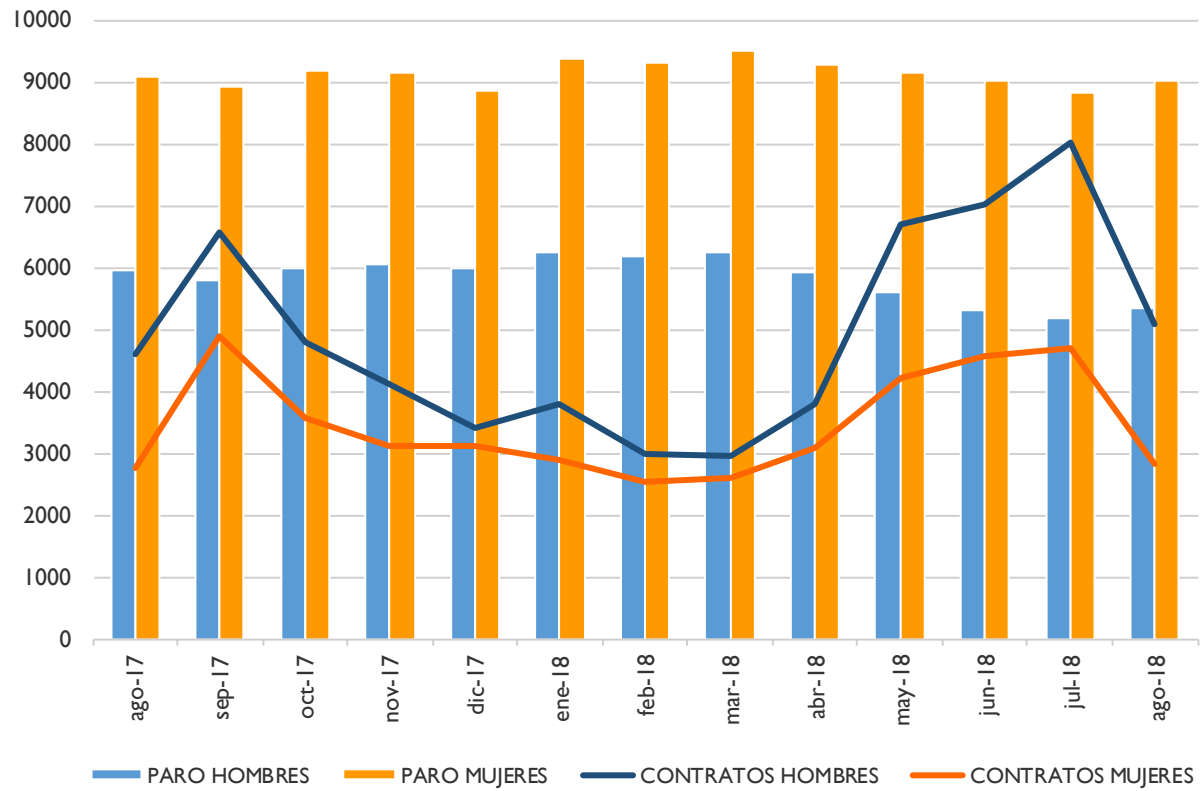
ANEXO I

**PARO REGISTRADO Y CONTRATOS, LOCAL
GRÁFICOS DE EVOLUCIÓN MENSUAL**

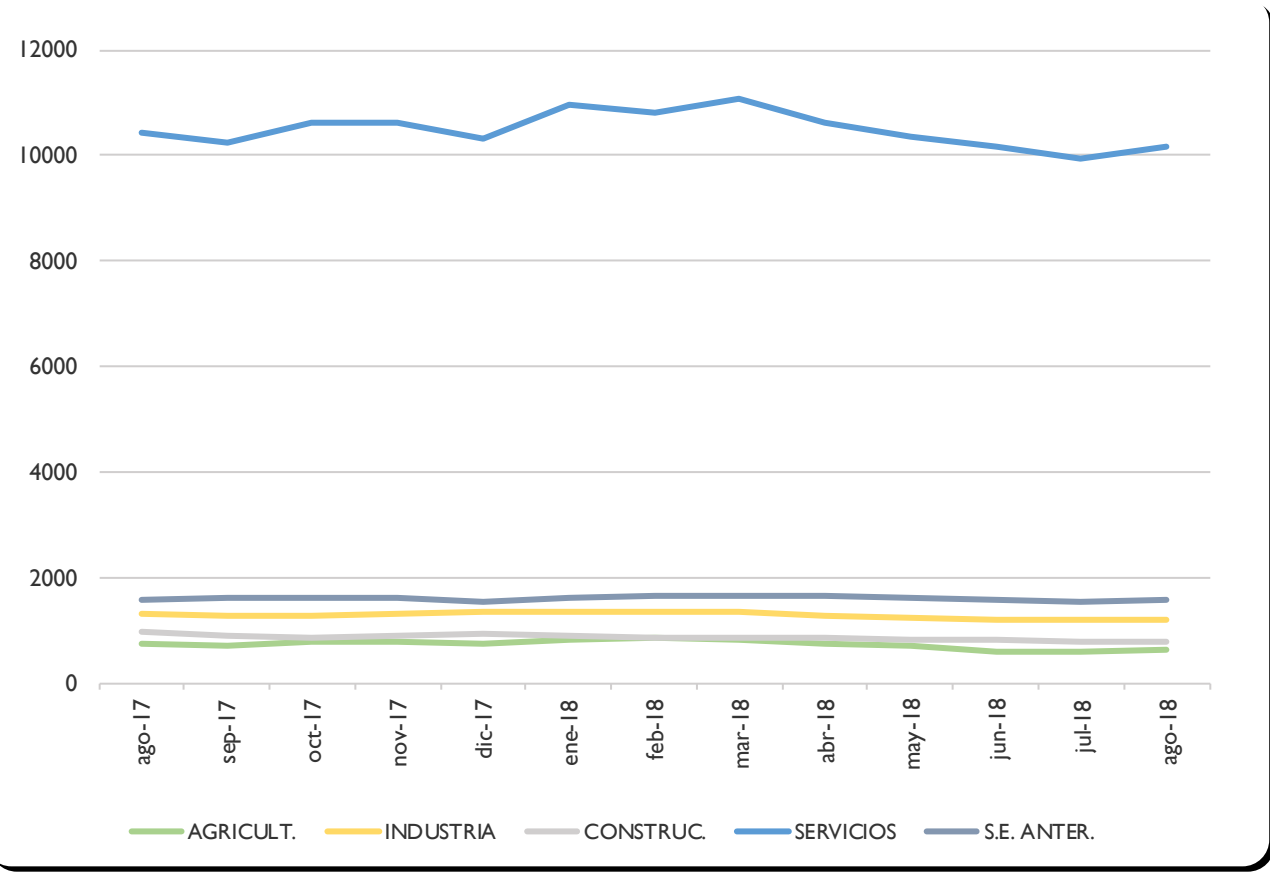
EVOLUCIÓN MENSUAL - PARO Y CONTRATOS REGISTRADOS



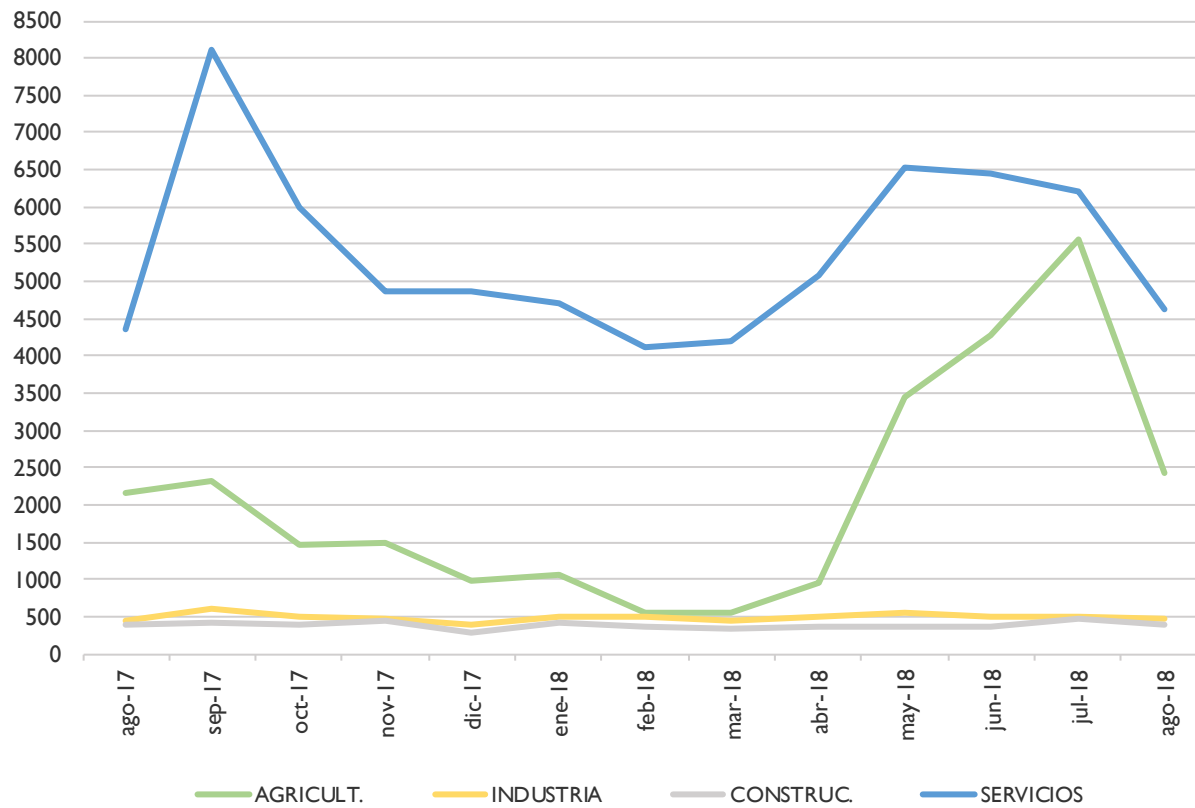
EVOLUCIÓN MENSUAL - PARO Y CONTRATOS REGISTRADOS, SEGÚN SEXO



EVOLUCIÓN MENSUAL - PARO REGISTRADO, SEGÚN SECTOR DE ACTIVIDAD



EVOLUCIÓN MENSUAL - CONTRATOS REGISTRADOS, SEGÚN SECTOR DE ACTIVIDAD



ANEXO 2

**PARO Y CONTRATOS REGISTRADOS,
COMPARATIVA GEOGRÁFICA DE LA VARIACIÓN MENSUAL E INTERANUAL**

PARO REGISTRADO,
COMPARATIVA GEOGRÁFICA DE LA VARIACIÓN MENSUAL E INTERANUAL, SEGÚN SEXO

	VARIACIÓN				
	TOTAL	MES ANTERIOR		INTERANUAL	
	paro	absoluta	relativa	absoluta	relativa
Municipio de Albacete	14355	347	2,48%	-661	-4,40%
Provincia de Albacete	34280	826	2,47%	-1326	-3,72%
Castilla-La Mancha	171749	1477	0,87%	-5967	-3,36%
España	3182068	47047	1,50%	-200256	-5,92%

	VARIACIÓN				
	HOMBRES	MES ANTERIOR		INTERANUAL	
	paro	absoluta	relativa	absoluta	relativa
Municipio de Albacete	5349	170	3,28%	-589	-9,92%
Provincia de Albacete	12119	466	4,00%	-1149	-8,66%
Castilla-La Mancha	61674	1026	1,69%	-5314	-7,93%
España	1306994	27415	2,14%	-124441	-8,69%

	VARIACIÓN				
	MUJERES	MES ANTERIOR		INTERANUAL	
	paro	absoluta	relativa	absoluta	relativa
Municipio de Albacete	9006	177	2,00%	-72	-0,79%
Provincia de Albacete	22161	360	1,65%	-177	-0,79%
Castilla-La Mancha	110075	451	0,41%	-653	-0,59%
España	1875074	19632	1,06%	-75815	-3,89%



PARO REGISTRADO,
COMPARATIVA GEOGRÁFICA DE LA VARIACIÓN MENSUAL E INTERANUAL, SEGÚN SECTOR DE ACTIVIDAD

	VARIACIÓN				
	AGRICULTURA	MES ANTERIOR		INTERANUAL	
		paro	absoluta	relativa	absoluta
Municipio de Albacete	638	49	8,32%	-95	-12,96%
Provincia de Albacete	3214	199	6,60%	-293	-8,35%
Castilla-La Mancha	13919	-59	-0,42%	-579	-3,99%
España	148669	-4562	-2,98%	-13829	-8,51%

	VARIACIÓN				
	CONSTRUCCIÓN	MES ANTERIOR		INTERANUAL	
		paro	absoluta	relativa	absoluta
Municipio de Albacete	792	30	3,94%	-180	-18,52%
Provincia de Albacete	2458	126	5,40%	-299	-10,85%
Castilla-La Mancha	13527	698	5,44%	-1645	-10,84%
España	278958	9246	3,43%	-43394	-13,46%

	VARIACIÓN				
	INDUSTRIA	MES ANTERIOR		INTERANUAL	
		paro	absoluta	relativa	absoluta
Municipio de Albacete	1210	23	1,94%	-102	-7,77%
Provincia de Albacete	3739	142	3,95%	-228	-5,75%
Castilla-La Mancha	16443	333	2,07%	-986	-5,66%
España	281205	8110	2,97%	-27200	-8,82%

	VARIACIÓN				
	SERVICIOS	MES ANTERIOR		INTERANUAL	
		paro	absoluta	relativa	absoluta
Municipio de Albacete	10159	232	2,34%	-264	-2,53%
Provincia de Albacete	21908	341	1,58%	-442	-1,98%
Castilla-La Mancha	112777	645	0,58%	-2795	-2,42%
España	2194649	39758	1,85%	-97484	-4,25%

	VARIACIÓN				
	SIN EMPLEO ANTERIOR	MES ANTERIOR		INTERANUAL	
		paro	absoluta	relativa	absoluta
Municipio de Albacete	1556	13	0,84%	-20	-1,27%
Provincia de Albacete	2961	18	0,61%	-64	-2,12%
Castilla-La Mancha	15083	-140	-0,92%	38	0,25%
España	278587	-5505	-1,94%	-18349	-6,18%



CONTRATOS REGISTRADOS,
COMPARATIVA GEOGRÁFICA SEGÚN TIPO DE CONTRATO

	TOTAL	INDEFINIDOS		TEMPORALES	
	contratos	absoluto	% s/total	absoluto	% s/total
Municipio de Albacete	7897	802	10,16%	7095	89,84%
Provincia de Albacete	18837	1840	9,77%	16997	90,23%
Castilla-La Mancha	77719	5960	7,67%	71759	92,33%
España	1602495	153921	9,61%	1448574	90,39%

CONTRATOS REGISTRADOS,
COMPARATIVA GEOGRÁFICA DE LA VARIACIÓN MENSUAL E INTERANUAL, SEGÚN TIPO DE CONTRATO

	TOTAL	VARIACIÓN			
		MES ANTERIOR		INTERANUAL	
		contratos	absoluta	relativa	absoluta
Municipio de Albacete	7897	-4835	-37,98%	548	7,46%
Provincia de Albacete	18837	-8740	-31,69%	210	1,13%
Castilla-La Mancha	77719	-22673	-22,58%	-919	-1,17%
España	1602495	-484160	-23,20%	66095	4,30%

	INDEFINIDOS	VARIACIÓN			
		MES ANTERIOR		INTERANUAL	
		contratos	absoluta	relativa	absoluta
Municipio de Albacete	802	-1108	-58,01%	441	122,16%
Provincia de Albacete	1840	-2412	-56,73%	1102	149,32%
Castilla-La Mancha	5960	-2584	-30,24%	2428	68,74%
España	153921	-36230	-19,05%	38539	33,40%

	TEMPORALES	VARIACIÓN			
		MES ANTERIOR		INTERANUAL	
		contratos	absoluta	relativa	absoluta
Municipio de Albacete	7095	-3727	-34,44%	107	1,53%
Provincia de Albacete	16997	-6328	-27,13%	-892	-4,99%
Castilla-La Mancha	71759	-20089	-21,87%	-3347	-4,46%
España	1448574	-447930	-23,62%	27556	1,94%



ANEXO 3

**TABLAS DE PARO REGISTRADO Y DEMANDANTES DE EMPLEO,
MUNICIPIO DE ALBACETE**

PARO REGISTRADO², SEGÚN LA EDAD

HOMBRES	< 20	20 - 24	25 - 29	30 - 34	35 - 39	40 - 44	45 - 49	50 - 54	55 - 59	> 59	TOTAL
PARO	172	451	531	521	530	596	669	722	691	466	5349
V.M.	7	-4	35	35	-16	42	19	15	19	18	170
V.M.%	4,24%	-0,88%	7,06%	7,20%	-2,93%	7,58%	2,92%	2,12%	2,83%	4,02%	3,28%
V.A.	6	-50	-90	-32	-177	-114	-48	-61	-52	29	-589
V.A.%	3,61%	-9,98%	-14,49%	-5,79%	-25,04%	-16,06%	-6,69%	-7,79%	-7,00%	6,64%	-9,92%

MUJERES	< 20	20 - 24	25 - 29	30 - 34	35 - 39	40 - 44	45 - 49	50 - 54	55 - 59	> 59	TOTAL
PARO	182	493	823	948	1064	1220	1228	1226	1096	726	9006
V.M.	10	33	69	16	-18	31	-14	36	-1	15	177
V.M.%	5,81%	7,17%	9,15%	1,72%	-1,66%	2,61%	-1,13%	3,03%	-0,09%	2,11%	2,00%
V.A.	21	-6	-38	-17	-144	-18	-93	65	39	119	-72
V.A.%	13,04%	-1,20%	-4,41%	-1,76%	-11,92%	-1,45%	-7,04%	5,60%	3,69%	19,60%	-0,79%

TOTAL	< 20	20 - 24	25 - 29	30 - 34	35 - 39	40 - 44	45 - 49	50 - 54	55 - 59	> 59	TOTAL
PARO	354	944	1354	1469	1594	1816	1897	1948	1787	1192	14355
V.M.	17	29	104	51	-34	73	5	51	18	33	347
V.M.%	5,04%	3,17%	8,32%	3,60%	-2,09%	4,19%	0,26%	2,69%	1,02%	2,85%	2,48%
V.A.	27	-56	-128	-49	-321	-132	-141	4	-13	148	-661
V.A.%	8,26%	-5,60%	-8,64%	-3,23%	-16,76%	-6,78%	-6,92%	0,21%	-0,72%	14,18%	-4,40%

² La primera fila de cada tabla recoge el paro registrado; la segunda (V.M.) la variación mensual absoluta; la tercera (V.M.%) la variación mensual relativa; la cuarta (V.A.) la variación anual; y la quinta (V.A.%) la variación anual relativa. Se sigue el mismo criterio en las sucesivas tablas referidas a paro registrado.



DEMANDANTES DE EMPLEO³, SEGÚN LA EDAD

HOMBRES	< 20	20 - 24	25 - 29	30 - 34	35 - 39	40 - 44	45 - 49	50 - 54	55 - 59	> 59	TOTAL
DEMAND.	241	639	731	677	722	789	879	925	914	657	7174
V.M.	8	-5	20	32	-12	29	22	27	17	2	140
V.M.%	3,43%	-0,78%	2,81%	4,96%	-1,63%	3,82%	2,57%	3,01%	1,90%	0,31%	1,99%
V.A.	8	-26	-63	-31	-160	-110	-23	-58	-31	24	-470
V.A.%	3,43%	-3,91%	-7,93%	-4,38%	-18,14%	-12,24%	-2,55%	-5,90%	-3,28%	3,79%	-6,15%

MUJERES	< 20	20 - 24	25 - 29	30 - 34	35 - 39	40 - 44	45 - 49	50 - 54	55 - 59	> 59	TOTAL
DEMAND.	252	686	1046	1191	1347	1572	1600	1564	1388	1025	11671
V.M.	6	17	58	14	-19	14	-38	29	-17	-5	59
V.M.%	2,44%	2,54%	5,87%	1,19%	-1,39%	0,90%	-2,32%	1,89%	-1,21%	-0,49%	0,51%
V.A.	26	-3	-41	-6	-136	-36	-66	84	56	152	30
V.A.%	11,50%	-0,44%	-3,77%	-0,50%	-9,17%	-2,24%	-3,96%	5,68%	4,20%	17,41%	0,26%

TOTAL	< 20	20 - 24	25 - 29	30 - 34	35 - 39	40 - 44	45 - 49	50 - 54	55 - 59	> 59	TOTAL
DEMAND.	493	1325	1777	1868	2069	2361	2479	2489	2302	1682	18845
V.M.	14	12	78	46	-31	43	-16	56	0	-3	199
V.M.%	2,92%	0,91%	4,59%	2,52%	-1,48%	1,86%	-0,64%	2,30%	0,00%	-0,18%	1,07%
V.A.	34	-29	-104	-37	-296	-146	-89	26	25	176	-440
V.A.%	7,41%	-2,14%	-5,53%	-1,94%	-12,52%	-5,82%	-3,47%	1,06%	1,10%	11,69%	-2,28%

³ La primera fila de cada tabla recoge los demandantes de empleo; la segunda (V.M.) la variación mensual absoluta; la tercera (V.M.%) la variación mensual relativa; la cuarta (V.A.) la variación anual; y la quinta (V.A.%) la variación anual relativa. Se sigue el mismo criterio en las sucesivas tablas de demandantes de empleo.



PARO REGISTRADO, SEGÚN EL SECTOR DE ACTIVIDAD

HOMBRES	AGRICULTURA	INDUSTRIA	CONSTRUCCIÓN	SERVICIOS	SIN EMPLEO ANTERIOR	TOTAL
PARO	395	567	635	3271	481	5349
V.M.	33	24	25	92	-4	170
V.M.%	9,12%	4,42%	4,10%	2,89%	-0,82%	3,28%
V.A.	-87	-61	-157	-281	-3	-589
V.A.%	-18,05%	-9,71%	-19,82%	-7,91%	-0,62%	-9,92%

MUJERES	AGRICULTURA	INDUSTRIA	CONSTRUCCIÓN	SERVICIOS	SIN EMPLEO ANTERIOR	TOTAL
PARO	243	643	157	6888	1075	9006
V.M.	16	-1	5	140	17	177
V.M.%	7,05%	-0,16%	3,29%	2,07%	1,61%	2,00%
V.A.	-8	-41	-23	17	-17	-72
V.A.%	-3,19%	-5,99%	-12,78%	0,25%	-1,56%	-0,79%

TOTAL	AGRICULTURA	INDUSTRIA	CONSTRUCCIÓN	SERVICIOS	SIN EMPLEO ANTERIOR	TOTAL
PARO	638	1210	792	10159	1556	14355
V.M.	49	23	30	232	13	347
V.M.%	8,32%	1,94%	3,94%	2,34%	0,84%	2,48%
V.A.	-95	-102	-180	-264	-20	-661
V.A.%	-12,96%	-7,77%	-18,52%	-2,53%	-1,27%	-4,40%



DEMANDANTES DE EMPLEO, SEGÚN EL SECTOR DE ACTIVIDAD

HOMBRES	AGRICULTURA	INDUSTRIA	CONSTRUCCIÓN	SERVICIOS	SIN EMPLEO ANTERIOR	TOTAL
DEMAND.	564	742	779	4388	701	7174
V.M.	36	36	12	70	-14	140
V.M.%	6,82%	5,10%	1,56%	1,62%	-1,96%	1,99%
V.A.	-51	-35	-178	-206	0	-470
V.A.%	-8,29%	-4,50%	-18,60%	-4,48%	0,00%	-6,15%

MUJERES	AGRICULTURA	INDUSTRIA	CONSTRUCCIÓN	SERVICIOS	SIN EMPLEO ANTERIOR	TOTAL
DEMAND.	299	758	187	9094	1333	11671
V.M.	21	-3	2	35	4	59
V.M.%	7,55%	-0,39%	1,08%	0,39%	0,30%	0,51%
V.A.	9	-24	-20	94	-29	30
V.A.%	3,10%	-3,07%	-9,66%	1,04%	-2,13%	0,26%

TOTAL	AGRICULTURA	INDUSTRIA	CONSTRUCCIÓN	SERVICIOS	SIN EMPLEO ANTERIOR	TOTAL
DEMAND.	863	1500	966	13482	2034	18845
V.M.	57	33	14	105	-10	199
V.M.%	7,07%	2,25%	1,47%	0,78%	-0,49%	1,07%
V.A.	-42	-59	-198	-112	-29	-440
V.A.%	-4,64%	-3,78%	-17,01%	-0,82%	-1,41%	-2,28%



PARO REGISTRADO, SEGÚN EL NIVEL DE ESTUDIOS⁴

HOMBRES	(1)	(2)	(3)	(4)	(5)	(6)	(7)	(8)	(9)	(10)	(11)	(12)	(13)	TOTAL
PARO	35	1794	114	1980	6	603	0	299	0	369	1	2	146	5349
V.M.	4	25	-3	64	-2	23	0	13	0	40	0	0	6	170
V.M.%	12,90%	1,41%	-2,56%	3,34%	-25,00%	3,97%	0,00%	4,55%	0,00%	12,16%	0,00%	0,00%	4,29%	3,28%
V.A.	-9	-193	-23	-190	-1	-69	0	9	0	-134	1	-4	24	-589
V.A.%	-20,45%	-9,71%	-16,79%	-8,76%	-14,29%	-10,27%	0,00%	3,10%	0,00%	-26,64%	100,00%	-66,67%	19,67%	-9,92%

MUJERES	(1)	(2)	(3)	(4)	(5)	(6)	(7)	(8)	(9)	(10)	(11)	(12)	(13)	TOTAL
PARO	80	2775	138	2926	4	1232	3	516	0	972	4	9	347	9006
V.M.	5	11	3	40	1	33	0	10	-1	26	1	0	48	177
V.M.%	6,67%	0,40%	2,22%	1,39%	33,33%	2,75%	0,00%	1,98%	-100,00%	2,75%	33,33%	0,00%	16,05%	2,00%
V.A.	8	49	-7	52	-2	20	0	-26	-1	-236	2	1	68	-72
V.A.%	11,11%	1,80%	-4,83%	1,81%	-33,33%	1,65%	0,00%	-4,80%	-100,00%	-19,54%	100,00%	12,50%	24,37%	-0,79%

TOTAL	(1)	(2)	(3)	(4)	(5)	(6)	(7)	(8)	(9)	(10)	(11)	(12)	(13)	TOTAL
PARO	115	4569	252	4906	10	1835	3	815	0	1341	5	11	493	14355
V.M.	9	36	0	104	-1	56	0	23	-1	66	1	0	54	347
V.M.%	8,49%	0,79%	0,00%	2,17%	-9,09%	3,15%	0,00%	2,90%	-100,00%	5,18%	25,00%	0,00%	12,30%	2,48%
V.A.	-1	-144	-30	-138	-3	-49	0	-17	-1	-370	3	-3	92	-661
V.A.%	-0,86%	-3,06%	-10,64%	-2,74%	-23,08%	-2,60%	0,00%	-2,04%	-100,00%	-21,62%	150,00%	-21,43%	22,94%	-4,40%

⁴ Leyenda del nivel de estudios:

- | | | |
|---------------------------------|---------------------------------|----------------------------------------|
| (1) ANALFABETOS | (5) FP TIT. 1ª ETAPA | (9) OTRAS ENSEÑANZAS CON BACHILLER |
| (2) EDUCACIÓN PRIMARIA | (6) SEGUNDA ETAPA DE SECUNDARIA | (10) ENSEÑANZA UNIVERSITARIA |
| (3) FP SIN TITULACIÓN | (7) FP TIT. 2ª ETAPA | (11) ESPECIALIZACIÓN PROFESIONAL |
| (4) PRIMERA ETAPA DE SECUNDARIA | (8) FP SUPERIOR | (12) ENSEÑANZA UNIVERSITARIA 3er CICLO |
| | | (13) SIN ASIGNAR |



DEMANDANTES DE EMPLEO, SEGÚN EL NIVEL DE ESTUDIOS⁵

HOMBRES	(1)	(2)	(3)	(4)	(5)	(6)	(7)	(8)	(9)	(10)	(11)	(12)	(13)	TOTAL
DEMAND.	59	2367	157	2544	7	869	0	412	0	533	2	2	222	7174
V.M.	2	42	3	20	-1	18	0	12	0	38	0	0	6	140
V.M.%	3,51%	1,81%	1,95%	0,79%	-12,50%	2,12%	0,00%	3,00%	0,00%	7,68%	0,00%	0,00%	2,78%	1,99%
V.A.	-3	-179	-17	-155	-3	-62	0	34	0	-123	-1	-5	44	-470
V.A.%	-4,84%	-7,03%	-9,77%	-5,74%	-30,00%	-6,66%	0,00%	8,99%	0,00%	-18,75%	-33,33%	-71,43%	24,72%	-6,15%

MUJERES	(1)	(2)	(3)	(4)	(5)	(6)	(7)	(8)	(9)	(10)	(11)	(12)	(13)	TOTAL
DEMAND.	84	3384	172	3688	6	1740	3	728	2	1350	7	13	494	11671
V.M.	2	0	4	-4	0	4	0	8	0	5	0	0	40	59
V.M.%	2,44%	0,00%	2,38%	-0,11%	0,00%	0,23%	0,00%	1,11%	0,00%	0,37%	0,00%	0,00%	8,81%	0,51%
V.A.	9	85	-3	72	0	-4	0	1	0	-238	0	2	106	30
V.A.%	12,00%	2,58%	-1,71%	1,99%	0,00%	-0,23%	0,00%	0,14%	0,00%	-14,99%	0,00%	18,18%	27,32%	0,26%

TOTAL	(1)	(2)	(3)	(4)	(5)	(6)	(7)	(8)	(9)	(10)	(11)	(12)	(13)	TOTAL
DEMAND.	143	5751	329	6232	13	2609	3	1140	2	1883	9	15	716	18845
V.M.	4	42	7	16	-1	22	0	20	0	43	0	0	46	199
V.M.%	2,88%	0,74%	2,17%	0,26%	-7,14%	0,85%	0,00%	1,79%	0,00%	2,34%	0,00%	0,00%	6,87%	1,07%
V.A.	6	-94	-20	-83	-3	-66	0	35	0	-361	-1	-3	150	-440
V.A.%	4,38%	-1,61%	-5,73%	-1,31%	-18,75%	-2,47%	0,00%	3,17%	0,00%	-16,09%	-10,00%	-16,67%	26,50%	-2,28%

⁵ Leyenda del nivel de estudios:

- | | | |
|---------------------------------|---------------------------------|----------------------------------------|
| (1) ANALFABETOS | (5) FP TIT. 1ª ETAPA | (9) OTRAS ENSEÑANZAS CON BACHILLER |
| (2) EDUCACIÓN PRIMARIA | (6) SEGUNDA ETAPA DE SECUNDARIA | (10) ENSEÑANZA UNIVERSITARIA |
| (3) FP SIN TITULACIÓN | (7) FP TIT. 2ª ETAPA | (11) ESPECIALIZACIÓN PROFESIONAL |
| (4) PRIMERA ETAPA DE SECUNDARIA | (8) FP SUPERIOR | (12) ENSEÑANZA UNIVERSITARIA 3er CICLO |
| | | (13) SIN ASIGNAR |



PARO REGISTRADO, SEGÚN EL GRUPO DE OCUPACIÓN⁶

HOMBRES	(1)	(2)	(3)	(4)	(5)	(6)	(7)	(8)	(9)	(10)	(11)	TOTAL
PARO	59	520	519	347	768	134	1261	439	1298	4	0	5349
V.M.	2	40	4	11	11	8	58	8	25	3	0	170
V.M.%	3,51%	8,33%	0,78%	3,27%	1,45%	6,35%	4,82%	1,86%	1,96%	300,00%	0,00%	3,28%
V.A.	3	-105	-50	-7	-17	-10	-255	-64	-85	1	0	-589
V.A.%	5,36%	-16,80%	-8,79%	-1,98%	-2,17%	-6,94%	-16,82%	-12,72%	-6,15%	33,33%	0,00%	-9,92%

MUJERES	(1)	(2)	(3)	(4)	(5)	(6)	(7)	(8)	(9)	(10)	(11)	TOTAL
PARO	23	987	443	1149	3135	57	163	376	2673	0	0	9006
V.M.	0	62	18	12	84	3	-4	2	0	0	0	177
V.M.%	0,00%	6,70%	4,24%	1,06%	2,75%	5,56%	-2,40%	0,53%	0,00%	0,00%	0,00%	2,00%
V.A.	-2	-139	-29	-21	123	4	-11	2	2	-1	0	-72
V.A.%	-8,00%	-12,34%	-6,14%	-1,79%	4,08%	7,55%	-6,32%	0,53%	0,07%	-100,00%	0,00%	-0,79%

TOTAL	(1)	(2)	(3)	(4)	(5)	(6)	(7)	(8)	(9)	(10)	(11)	TOTAL
PARO	82	1507	962	1496	3903	191	1424	815	3971	4	0	14355
V.M.	2	102	22	23	95	11	54	10	25	3	0	347
V.M.%	2,50%	7,26%	2,34%	1,56%	2,49%	6,11%	3,94%	1,24%	0,63%	300,00%	0,00%	2,48%
V.A.	1	-244	-79	-28	106	-6	-266	-62	-83	0	0	-661
V.A.%	1,23%	-13,93%	-7,59%	-1,84%	2,79%	-3,05%	-15,74%	-7,07%	-2,05%	0,00%	0,00%	-4,40%

⁶ Leyenda del grupo de ocupación:

- (1) DIR.EMPRESAS Y ADMONES.P.B.
- (2) TEC.PROF.CIENT. E INTELECT.
- (3) TÉCNICOS Y PROFESIONALES APOYO
- (4) EMPLEADOS DE TIPO ADMINISTRATIVO

- (5) TRAB.SERV.REST.PERSON.PROTE.VEND.
- (6) TRAB.CUALIF.AGRICULTURA Y PESCA
- (7) ARTES.TRAB.C.IND.MANUF.CONSUMIN.
- (8) PERA.INSTA.MAQU.Y MONTADORES

- (9) TRABAJADORES NO CUALIFICADOS
- (10) FUERZAS ARMADAS
- (11) SIN ASIGNAR



DEMANDANTES DE EMPLEO, SEGÚN EL GRUPO DE OCUPACIÓN⁷

HOMBRES	(1)	(2)	(3)	(4)	(5)	(6)	(7)	(8)	(9)	(10)	(11)	TOTAL
DEMAND.	82	748	704	563	1053	175	1578	587	1677	7	0	7174
V.M.	2	33	8	7	-4	1	62	0	28	3	0	140
V.M.%	2,50%	4,62%	1,15%	1,26%	-0,38%	0,57%	4,09%	0,00%	1,70%	75,00%	0,00%	1,99%
V.A.	-2	-70	-28	-8	-4	-15	-238	-62	-46	3	0	-470
V.A.%	-2,38%	-8,56%	-3,83%	-1,40%	-0,38%	-7,89%	-13,11%	-9,55%	-2,67%	75,00%	0,00%	-6,15%

MUJERES	(1)	(2)	(3)	(4)	(5)	(6)	(7)	(8)	(9)	(10)	(11)	TOTAL
DEMAND.	36	1417	601	1583	4086	67	210	436	3234	1	0	11671
V.M.	-2	32	5	-2	81	-1	-2	5	-57	0	0	59
V.M.%	-5,26%	2,31%	0,84%	-0,13%	2,02%	-1,47%	-0,94%	1,16%	-1,73%	0,00%	0,00%	0,51%
V.A.	-1	-105	-15	-14	147	1	-3	11	9	0	0	30
V.A.%	-2,70%	-6,90%	-2,44%	-0,88%	3,73%	1,52%	-1,41%	2,59%	0,28%	0,00%	0,00%	0,26%

TOTAL	(1)	(2)	(3)	(4)	(5)	(6)	(7)	(8)	(9)	(10)	(11)	TOTAL
DEMAND.	118	2165	1305	2146	5139	242	1788	1023	4911	8	0	18845
V.M.	0	65	13	5	77	0	60	5	-29	3	0	199
V.M.%	0,00%	3,10%	1,01%	0,23%	1,52%	0,00%	3,47%	0,49%	-0,59%	60,00%	0,00%	1,07%
V.A.	-3	-175	-43	-22	143	-14	-241	-51	-37	3	0	-440
V.A.%	-2,48%	-7,48%	-3,19%	-1,01%	2,86%	-5,47%	-11,88%	-4,75%	-0,75%	60,00%	0,00%	-2,28%

⁷ Leyenda del grupo de ocupación:

- (1) DIR.EMPRESAS Y ADMONES.P.B.
- (2) TEC.PROF.CIENT. E INTELECT.
- (3) TÉCNICOS Y PROFESIONALES APOYO
- (4) EMPLEADOS DE TIPO ADMINISTRATIVO

- (5) TRAB.SERV.REST.PERSON.PROTE.VEND.
- (6) TRAB.CUALIF.AGRICULTURA Y PESCA
- (7) ARTES.TRAB.C.IND.MANUF.CONSUMIN.
- (8) PERA.INSTA.MAQU.Y MONTADORES

- (9) TRABAJADORES NO CUALIFICADOS
- (10) FUERZAS ARMADAS
- (11) SIN ASIGNAR

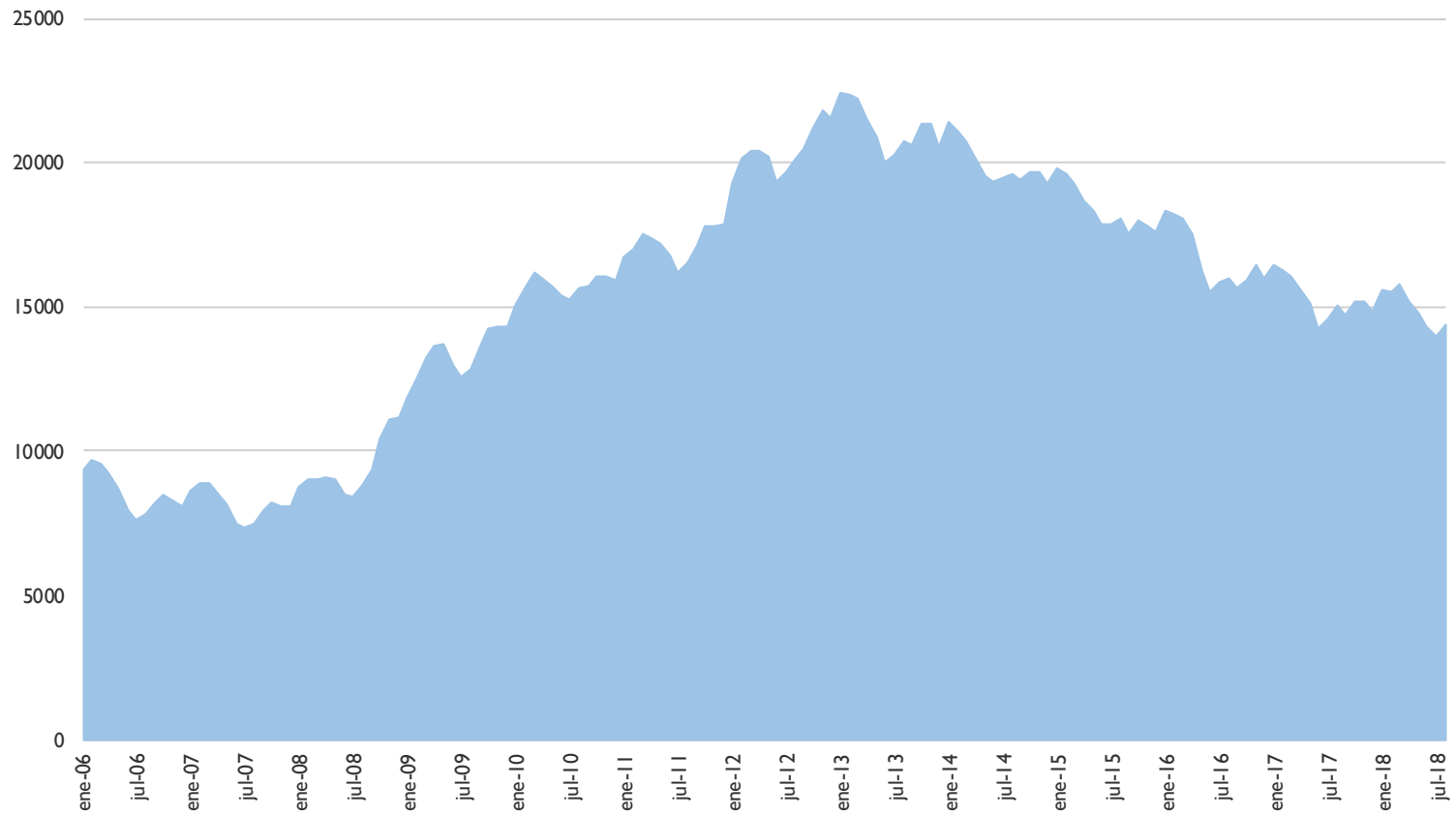


ANEXO 4

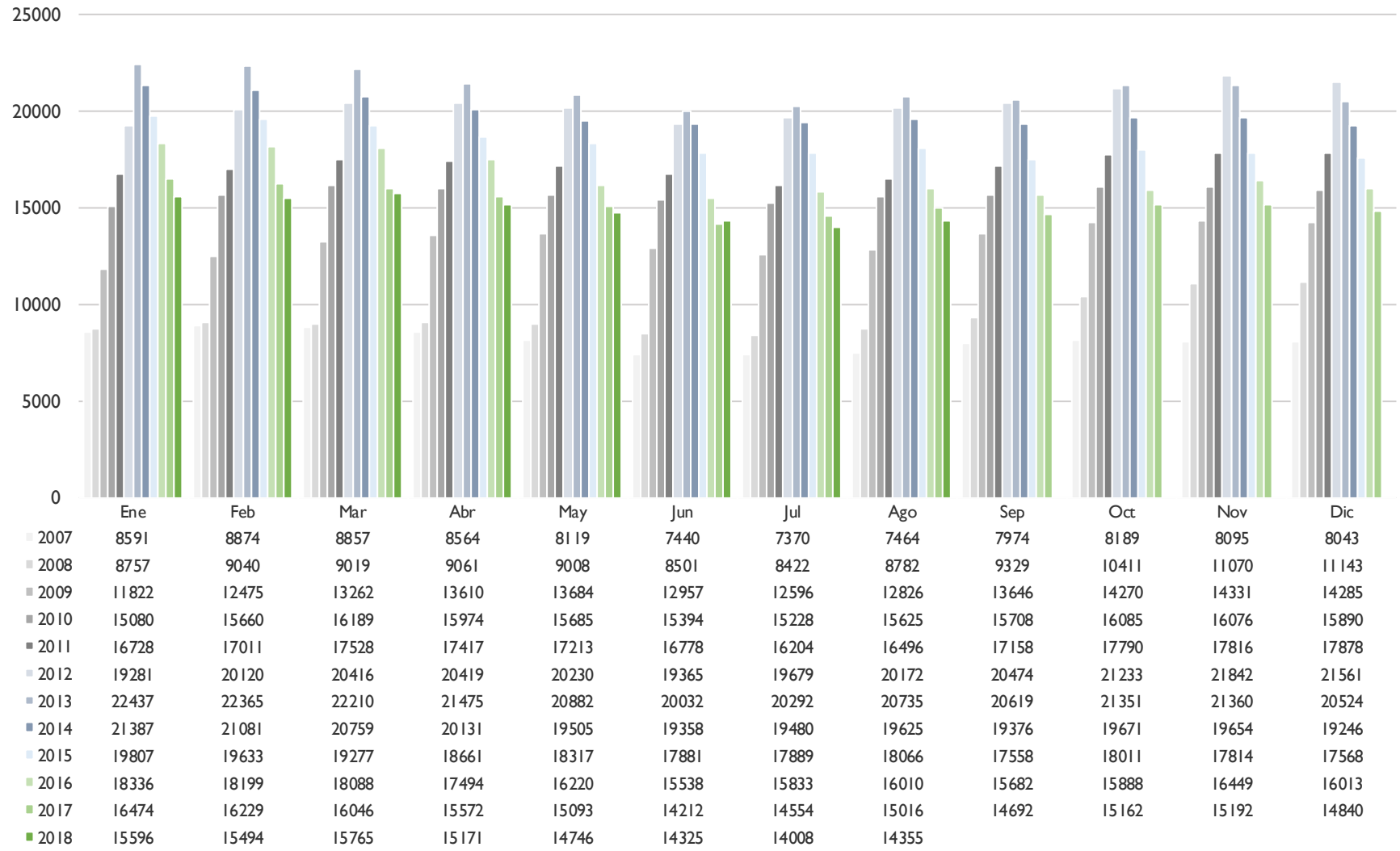
**GRÁFICOS DE EVOLUCIÓN DEL PARO REGISTRADO,
MUNICIPIO DE ALBACETE**



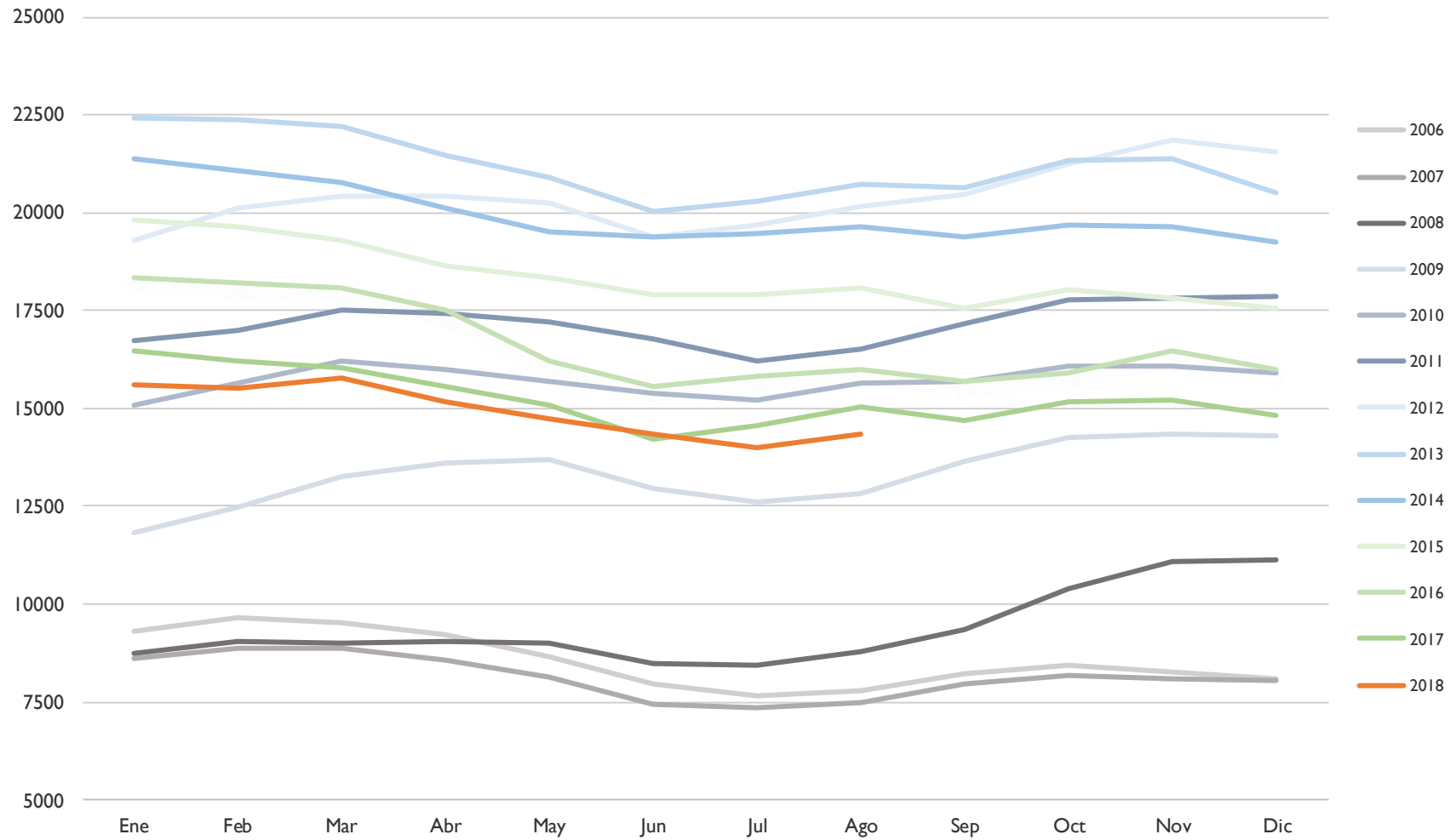
EVOLUCIÓN PARO REGISTRADO – MUNICIPIO DE ALBACETE (I)



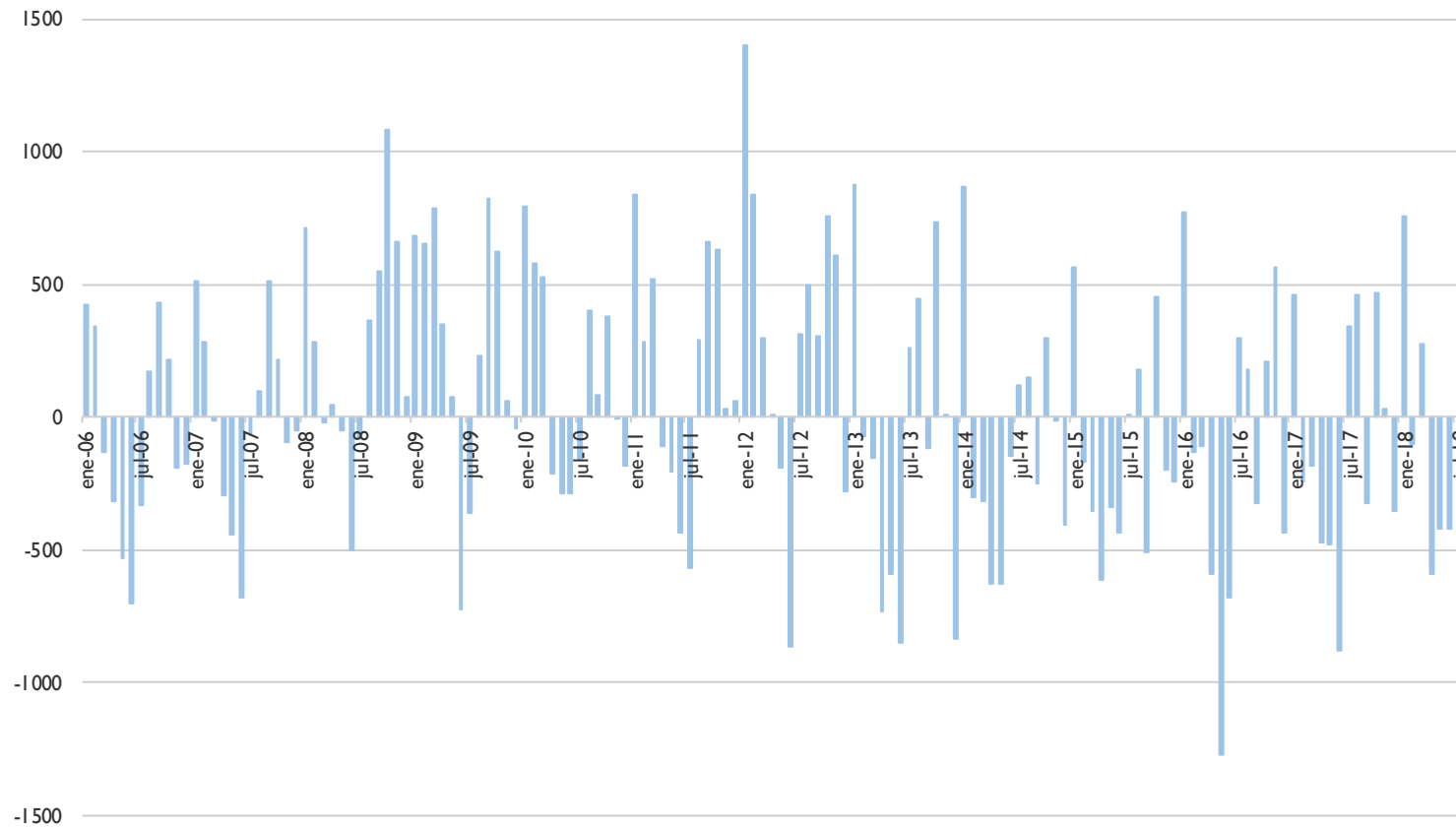
EVOLUCIÓN PARO REGISTRADO – MUNICIPIO DE ALBACETE (2)



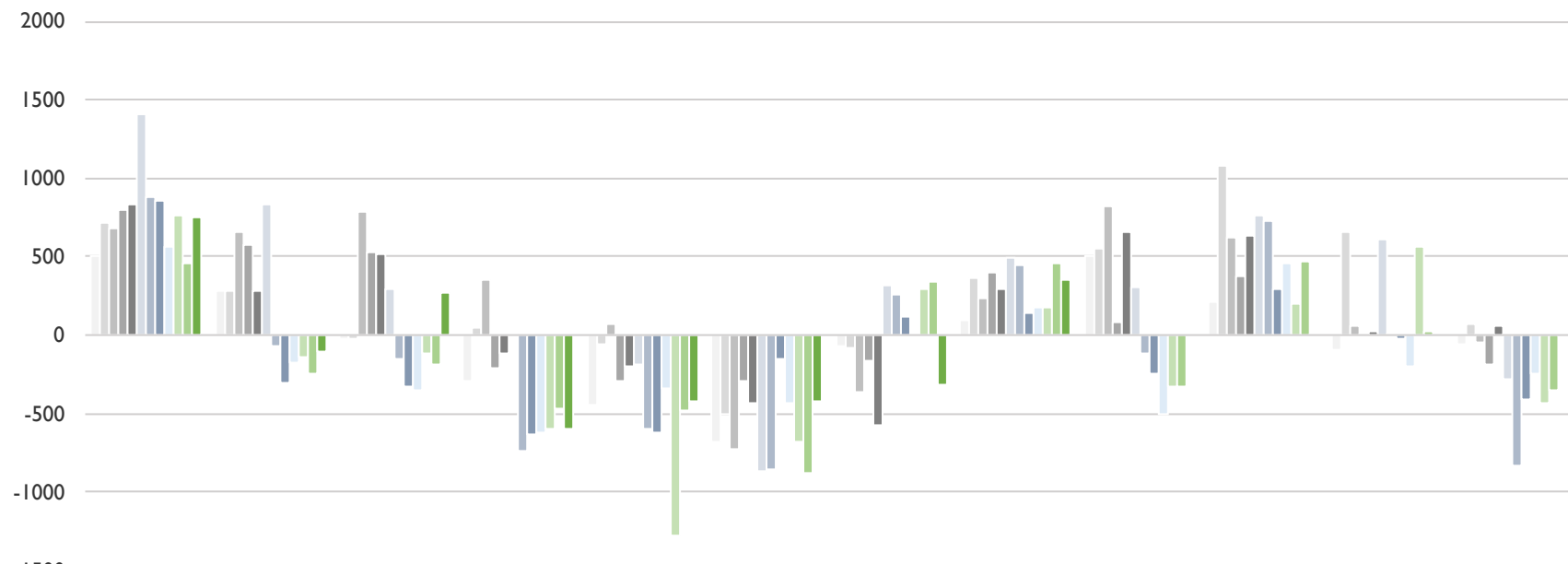
EVOLUCIÓN PARO REGISTRADO – MUNICIPIO DE ALBACETE (3)



EVOLUCIÓN DE LA VARIACIÓN MENSUAL DEL PARO REGISTRADO – MUNICIPIO DE ALBACETE (I)

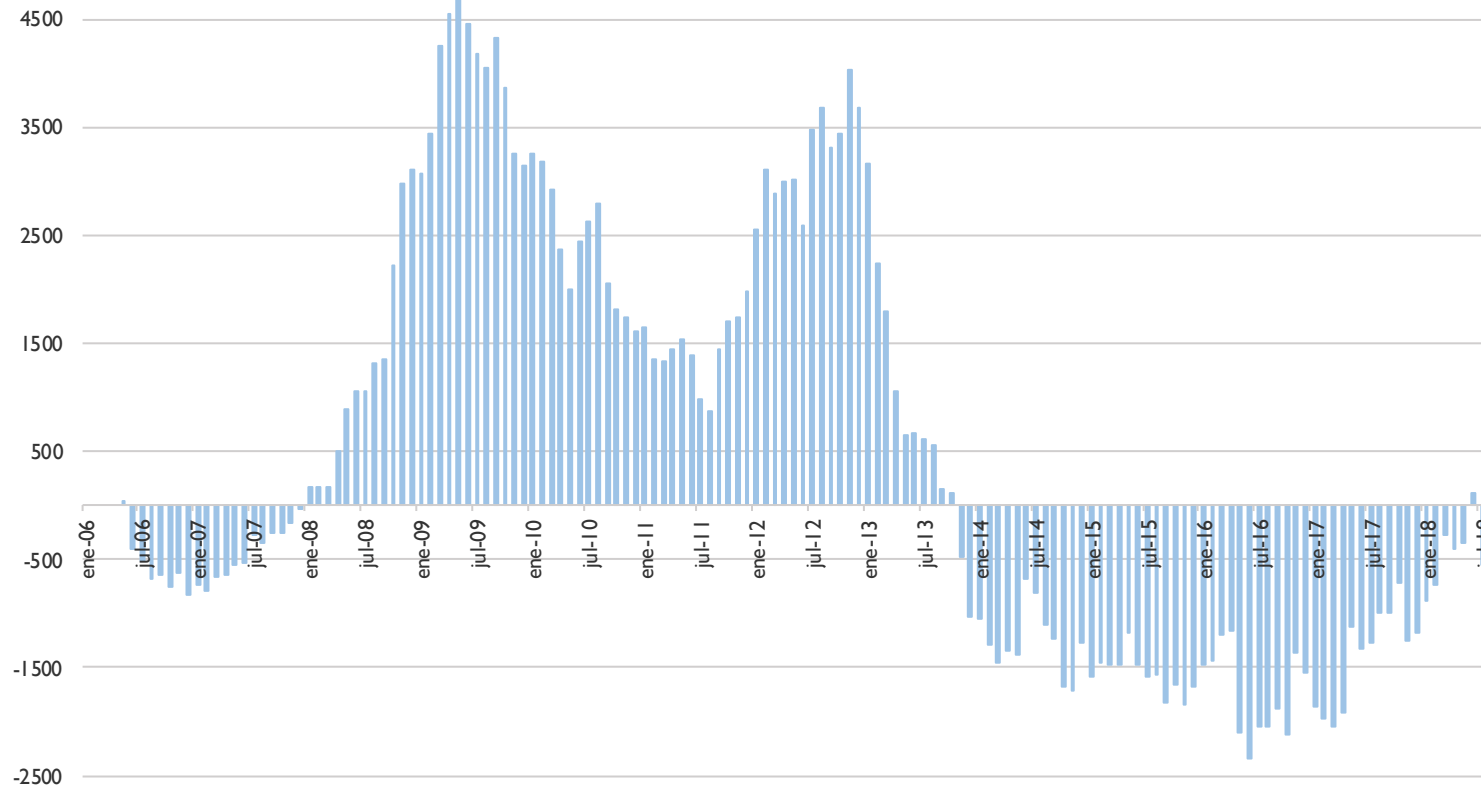


EVOLUCIÓN DE LA VARIACIÓN MENSUAL DEL PARO REGISTRADO – MUNICIPIO DE ALBACETE (2)

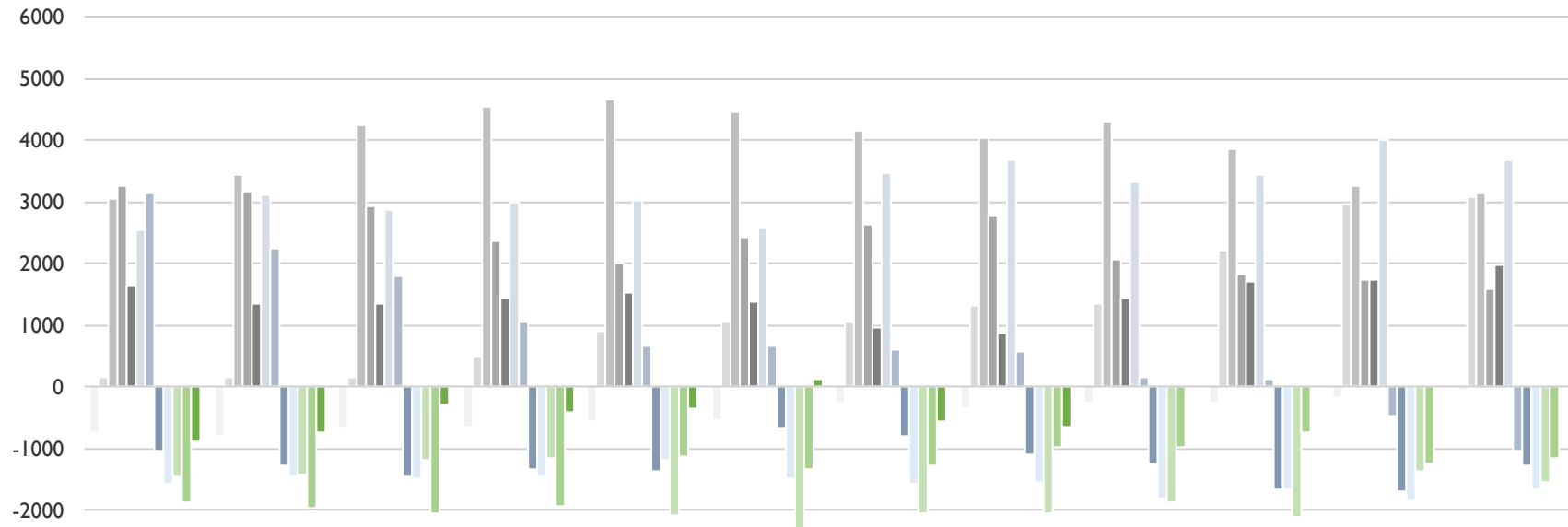


	Ene	Feb	Mar	Abr	May	Jun	Jul	Ago	Sep	Oct	Nov	Dic
2007	510	283	-17	-293	-445	-679	-70	94	510	215	-94	-52
2008	714	283	-21	42	-53	-507	-79	360	547	1082	659	73
2009	679	653	787	348	74	-727	-361	230	820	624	61	-46
2010	795	580	529	-215	-289	-291	-166	397	83	377	-9	-186
2011	838	283	517	-111	-204	-435	-574	292	662	632	26	62
2012	1403	839	296	3	-189	-865	314	493	302	759	609	-281
2013	876	-72	-155	-735	-593	-850	260	443	-116	732	9	-836
2014	863	-306	-322	-628	-626	-147	122	145	-249	295	-17	-408
2015	561	-174	-356	-616	-344	-436	8	177	-508	453	-197	-246
2016	768	-137	-111	-594	-1274	-682	295	177	-328	206	561	-436
2017	461	-245	-183	-474	-479	-881	342	462	-324	470	30	-352
2018	756	-102	271	-594	-425	-421	-317	347				

EVOLUCIÓN DE LA VARIACIÓN ANUAL DEL PARO REGISTRADO – MUNICIPIO DE ALBACETE (1)



EVOLUCIÓN DE LA VARIACIÓN ANUAL DEL PARO REGISTRADO – MUNICIPIO DE ALBACETE (2)



	Ene	Feb	Mar	Abr	May	Jun	Jul	Ago	Sep	Oct	Nov	Dic
2007	-731	-786	-669	-640	-551	-529	-267	-341	-259	-258	-162	-38
2008	166	166	162	497	889	1061	1052	1318	1355	2222	2975	3100
2009	3065	3435	4243	4549	4676	4456	4174	4044	4317	3859	3261	3142
2010	3258	3185	2927	2364	2001	2437	2632	2799	2062	1815	1745	1605
2011	1648	1351	1339	1443	1528	1384	976	871	1450	1705	1740	1988
2012	2553	3109	2888	3002	3017	2587	3475	3676	3316	3443	4026	3683
2013	3156	2245	1794	1056	652	667	613	563	145	118	-482	-1037
2014	-1050	-1284	-1451	-1344	-1377	-674	-812	-1110	-1243	-1680	-1706	-1278
2015	-1580	-1448	-1482	-1470	-1188	-1477	-1591	-1559	-1818	-1660	-1840	-1678
2016	-1471	-1434	-1189	-1167	-2097	-2343	-2056	-2056	-1876	-2123	-1365	-1555
2017	-1862	-1970	-2042	-1922	-1127	-1326	-1279	-994	-990	-726	-1257	-1173
2018	-878	-735	-281	-401	-347	113	-546	-661				