



OBSERVATORIO DE EMPLEO Y ACTIVIDAD ECONÓMICA

# TERMÓMETRO DE EMPLEO

DEMANDANTES DE EMPLEO,  
PARO Y CONTRATOS REGISTRADOS  
MUNICIPIO DE ALBACETE

**JUNIO 2018**



AYUNTAMIENTO DE ALBACETE  
Servicio de Empleo y Promoción Económica

## TERMÓMETRO DE EMPLEO<sup>1</sup>

**El mes de junio de 2018 registra un total de 14.325 personas en paro en el municipio de Albacete, con un descenso del 2,86% respecto al mes anterior.**

El mes de junio de 2018 registra un total de 14.325 personas en paro en el municipio de Albacete; de ellas, 5.303 son hombres y 9.022 mujeres.

Las variaciones con respecto al mes anterior experimentaron un descenso del 2,86% en el total de paro registrado (-421), con una caída del 5,51% para los hombres (-309) y del 1,23% en las mujeres (-112).

Las variaciones con respecto al mismo mes del año anterior experimentaron un aumento del 0,80% en las cifras de paro (+113), con un descenso del 4,16% (-230) en el caso de los hombres, y una subida del 3,95% (+343) en las mujeres.

Por sectores de actividad, el mes de junio arroja un total de 593 personas en paro en agricultura, 1.186 en industria, 795 en construcción, 10.165 en servicios, y 1.586 sin empleo anterior.

La evolución mensual del paro baja en todos los sectores: agricultura (-16,12%; -114), industria (-4,12%; -51), construcción (-3,40%; -28), servicios (-1,94%; -201) y en el colectivo sin empleo anterior (-1,67%; -27).

Por otra parte, la evolución del paro con respecto al mismo mes del año anterior sube en el colectivo sin empleo anterior (+3,70%; +363) y en servicios (+4,55%; +69) y baja en el resto: agricultura (-7,78%; -50), industria (-7,05%; -90) y construcción (-18,38%; -179).

El descenso del paro local de este mes (-2,86%) es menor que el registrado en los ámbitos provincial (-3,50%) y regional (-3,43%) y mayor que el nacional (-2,77%).

<sup>1</sup> Fuente: Elaboración propia a partir de datos del Servicio de Estadística de Castilla-La Mancha ([www.ies.jccm.es](http://www.ies.jccm.es)), [www.sepe.es](http://www.sepe.es), y del Servicio Periférico de Empleo de la JCCM en Albacete.



**El número de contratos registrados en junio de 2018 es de 11.575, lo que supone un aumento del 6,29% en las contrataciones con respecto al mes anterior.**

En total se realizaron 11.575 contratos en Albacete, de los que 7.018 fueron a hombres, y 4.557 a mujeres. El número de contratos indefinidos realizados en este periodo ha sido de 1.388, frente a 10.187 temporales.

La evolución de la contratación ha experimentado un aumento del 6,29% (+685) con respecto al mes anterior; en el caso de los hombres se ha registrado una subida del 4,87% (+326), y del 8,55% (+359) en las mujeres. Por otra parte, los contratos indefinidos han registrado un aumento mensual del 42,36% (+413).

Comparando las cifras con el mismo mes del año anterior observamos un descenso en el número de contrataciones del 1,84% (-217), con una caída del 3,03% (-219) para los varones, y un aumento del 0,04% (+2) para las mujeres. El número de contratos indefinidos realizados es un 222,79% (+958) mayor que en el mismo mes del año anterior.

Por sectores de actividad, se realizaron 4.277 contrataciones en la agricultura, 484 en industria, 366 en construcción, y 6.448 en los servicios. Lo que supone aumentos de la contratación con respecto al mes anterior en agricultura (+24,08%; +830) y construcción (+1,10%; +4), y descensos en industria (-13,11%; -73) y servicios (-1,16%; -76).

La evolución de la contratación con respecto al mismo mes del año anterior aumenta en agricultura (+1,76%; +74) y desciende en el resto de sectores: industria (-7,10%; -37), construcción (-10,73%; -44) y servicios (-3,15%; -210).

La contratación en el municipio de Albacete ha subido este mes (+6,29%) menos que en el ámbito provincial (+19,43%) y regional (+16,44%), y contrasta con el descenso nacional (-0,13%).

Los contratos indefinidos realizados tienen un peso del 11,99% sobre el total de la contratación local de este mes, menor que el valor registrado en el ámbito provincial (15,03%), pero mayor que el regional (9,00%) y el nacional (9,39%).

**Hay un total de 18.779 demandantes de empleo, con un descenso del 0,57% sobre el mes anterior.**

El número de demandantes de empleo en la ciudad de Albacete durante el mes de junio de 2018 asciende a 18.779 siendo 7.144 hombres, y 11.635 mujeres.

El paro registrado en este mismo período supone el 76,28% del total de demandantes de empleo, con diferencias según sexos: 74,23% en hombres, y 77,54% en mujeres.

La cifra de demandantes de empleo disminuye (-0,57%; -107) con respecto al mes anterior, con una caída del 3,60% para los varones (-267) y una subida del 1,39% en las mujeres (+160).

La variación de los demandantes de empleo con respecto al mismo mes del año anterior ha experimentado un aumento medio del 2,87% (+524), con una caída del -0,87% para los hombres (-63), y una subida del 5,31% para las mujeres (+587).

El descenso relativo de demandantes de empleo de este mes está directamente relacionado con el descenso relativo del paro registrado, aunque en menor porcentaje, siendo en ambos casos mayor el descenso registrado en el grupo de hombres frente al aumento en los grupos de mujeres.

## El paro registrado baja con respecto al mes anterior, principalmente, en los siguientes colectivos:

*En los hombres*, por edad, baja en todos los grupos (-309);

- según el sector de actividad, baja en todos: agricultura (-80), industria (-37), construcción (-26), servicios (-149), y en el colectivo sin empleo anterior (-17);
- según el nivel de estudios, baja en el grupo sin estudios (-7), educación primaria (-160), primera etapa (-86) y segunda etapa (-36) de educación secundaria, programas de formación profesional sin titulación (-3), otras enseñanzas con bachiller (-1) y en enseñanza universitaria (-5);
- según el grupo de ocupación, baja en todos los grupos, excepto en dirección de las empresas y de la administración pública y técnicos y profesionales de apoyo.

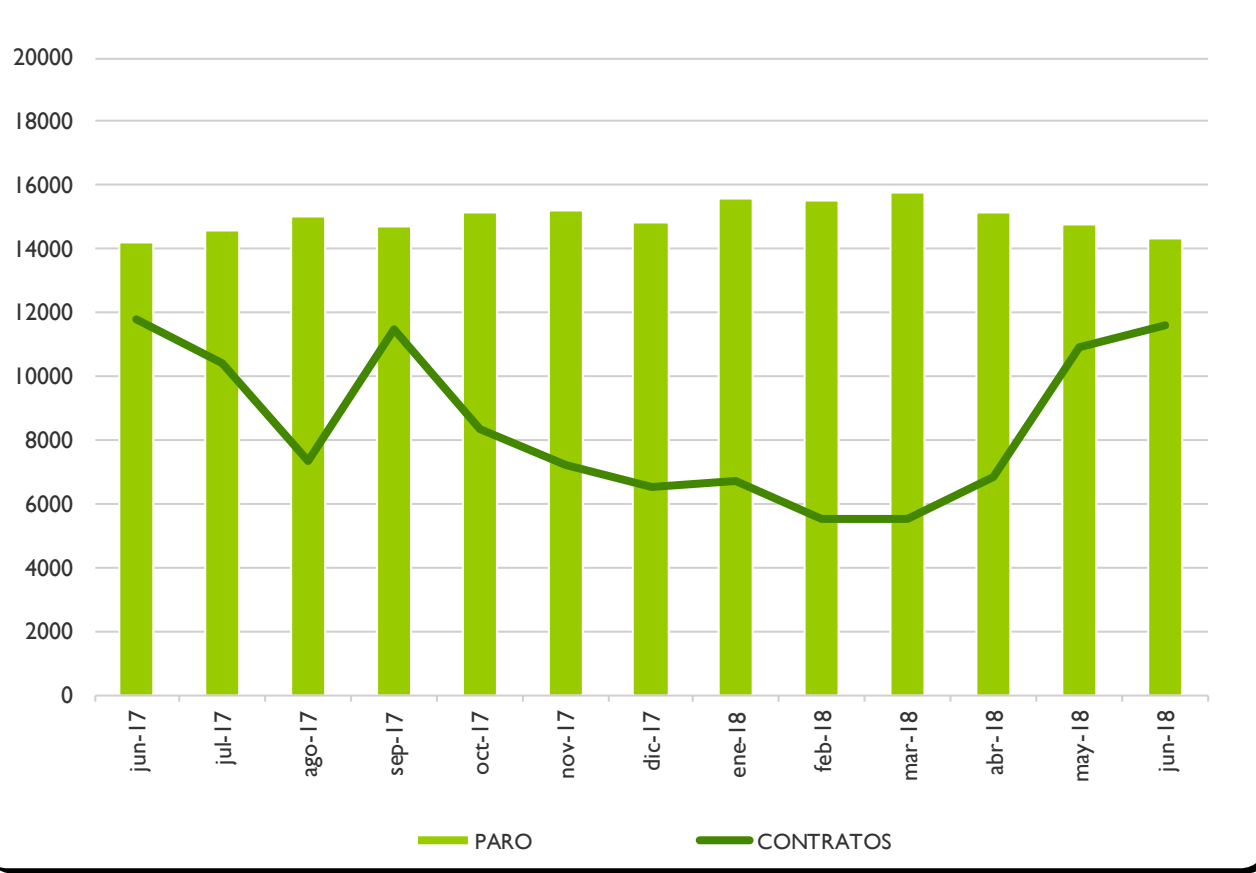
*En las mujeres*, por edad, baja en los grupos entre 25 y 34 años (-105) y entre 40 y 49 años (-31);

- según el sector de actividad, baja en todos: agricultura (-34), industria (-14), construcción (-2), servicios (-52) y en el colectivo sin empleo anterior (-10);
- según el nivel de estudios, baja en educación primaria (-6), primera etapa (-34) y segunda etapa (-36) de educación secundaria, formación profesional superior (-17), enseñanza universitaria (-4), especialización profesional (-1) y en enseñanza universitaria de tercer ciclo (-1);
- según el grupo de ocupación, baja en técnicas y profesionales científicas e intelectuales (-13), en técnicas y profesionales de apoyo (-19), empleadas de tipo administrativo (-10), trabajadoras de los servicios de restauración, personales, protección y vendedoras de los comercios (-21), trabajadoras cualificadas en la agricultura (-3), trabajadoras no cualificadas (-60) y en las fuerzas armadas (-1).

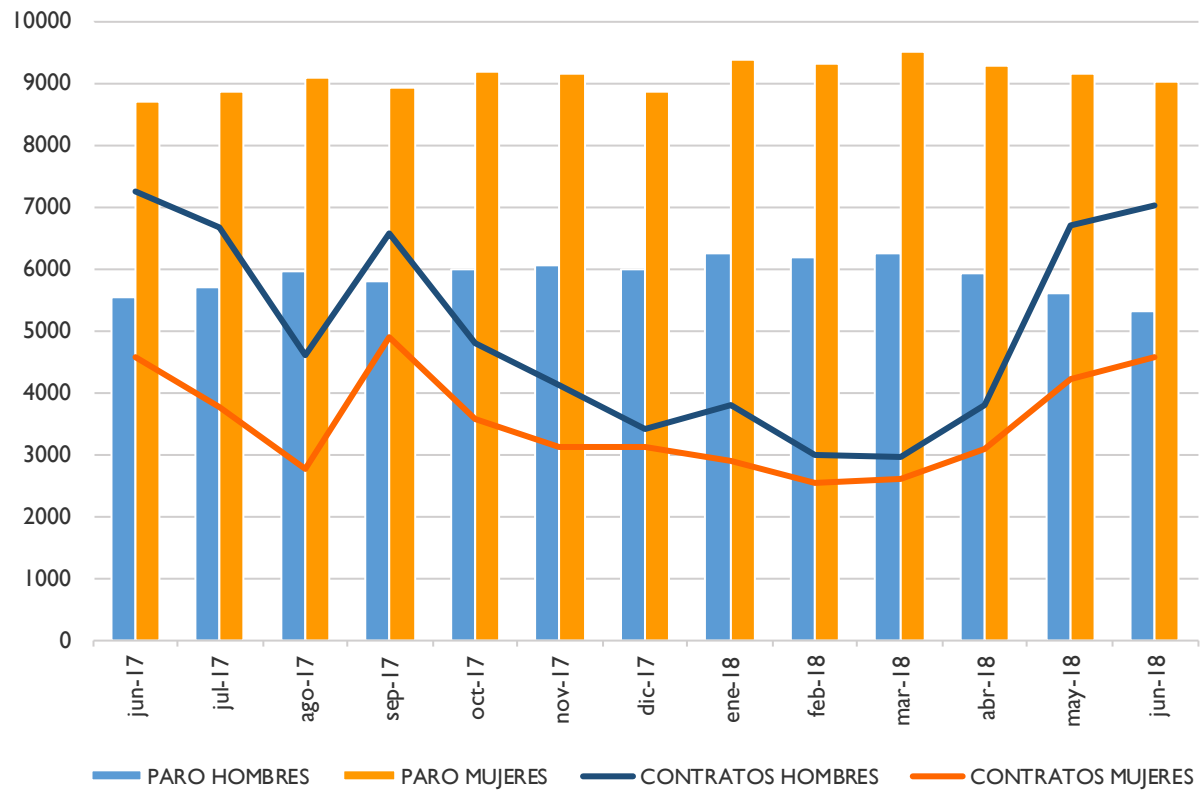
**ANEXO I**

**PARO REGISTRADO Y CONTRATOS, LOCAL  
GRÁFICOS DE EVOLUCIÓN MENSUAL**

## EVOLUCIÓN MENSUAL - PARO Y CONTRATOS REGISTRADOS

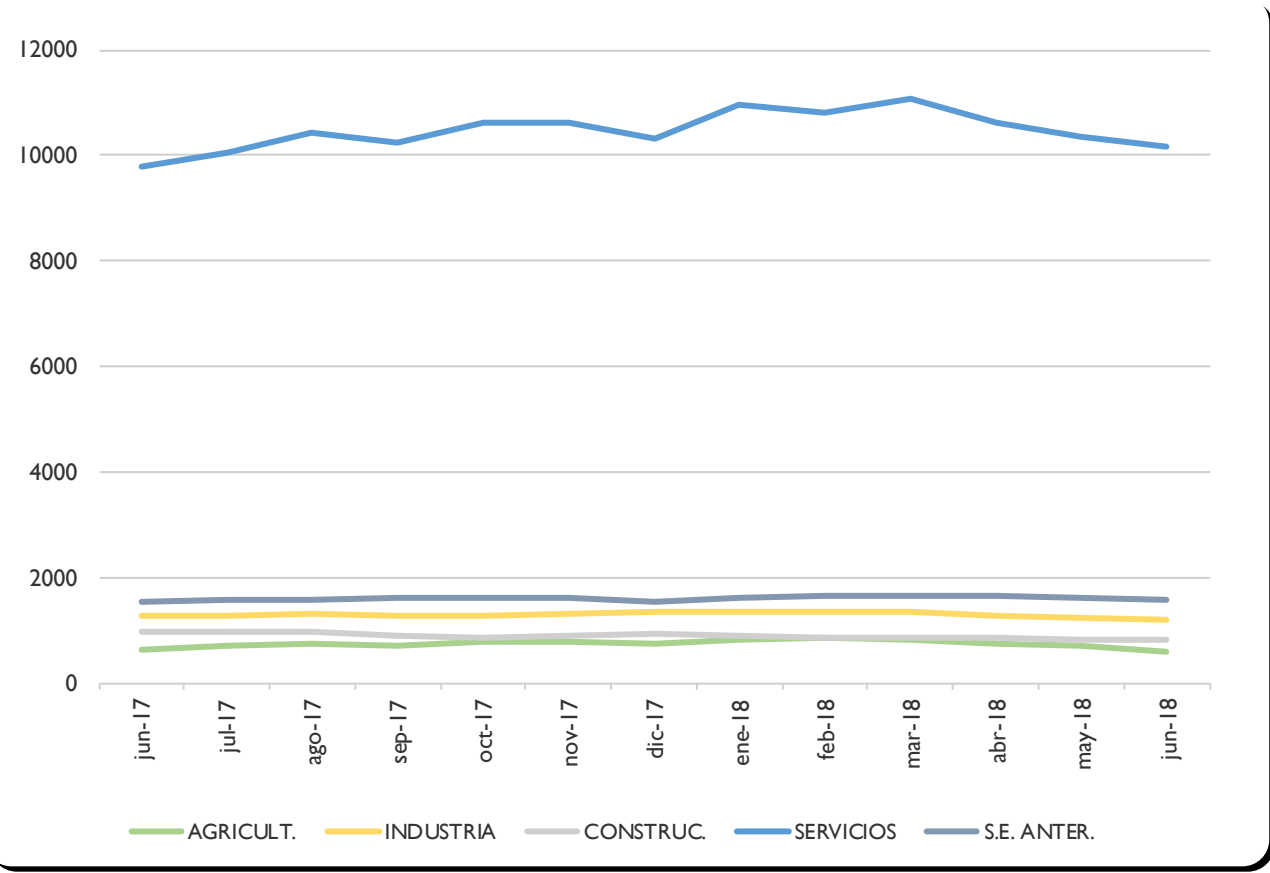


## EVOLUCIÓN MENSUAL - PARO Y CONTRATOS REGISTRADOS, SEGÚN SEXO

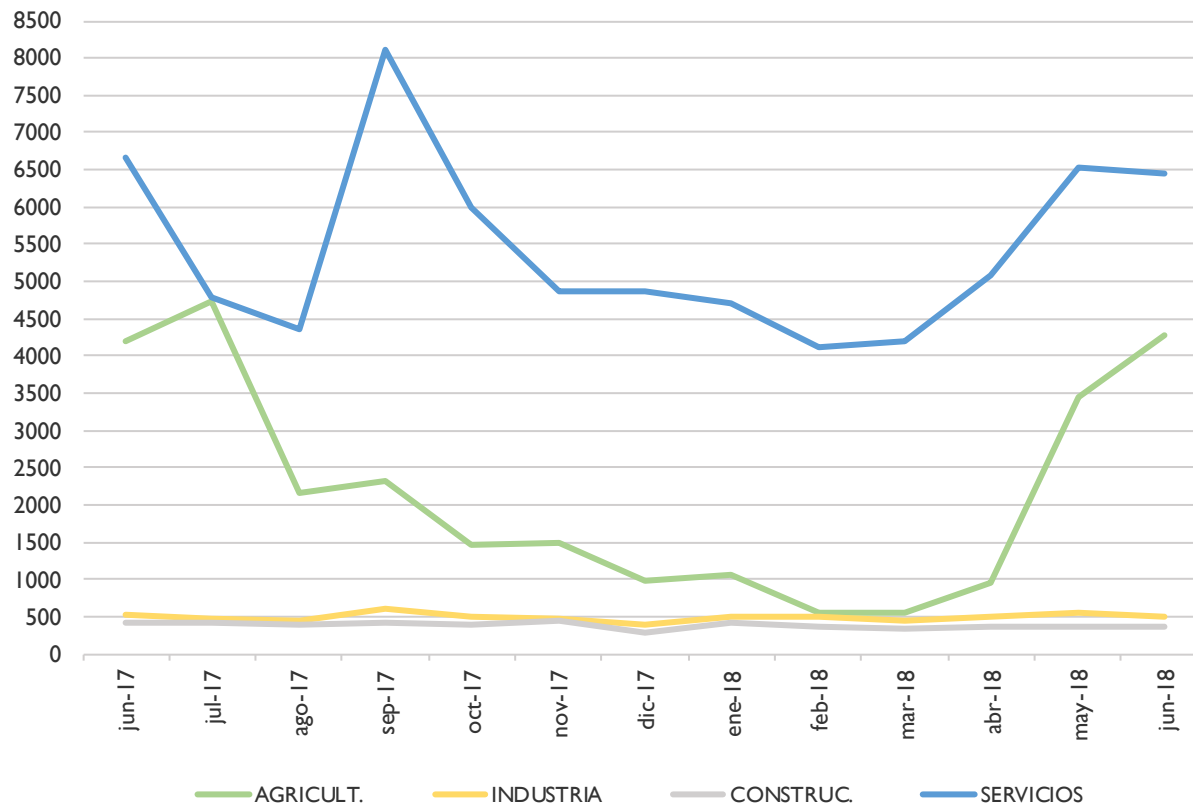




### EVOLUCIÓN MENSUAL - PARO REGISTRADO, SEGÚN SECTOR DE ACTIVIDAD



### EVOLUCIÓN MENSUAL - CONTRATOS REGISTRADOS, SEGÚN SECTOR DE ACTIVIDAD



**ANEXO 2**

**PARO Y CONTRATOS REGISTRADOS,  
COMPARATIVA GEOGRÁFICA DE LA VARIACIÓN MENSUAL E INTERANUAL**

PARO REGISTRADO,  
COMPARATIVA GEOGRÁFICA DE LA VARIACIÓN MENSUAL E INTERANUAL, SEGÚN SEXO

	VARIACIÓN				
	TOTAL	MES ANTERIOR		INTERANUAL	
	paro	absoluta	relativa	absoluta	relativa
Municipio de Albacete	14325	-421	-2,86%	113	0,80%
Provincia de Albacete	33962	-1233	-3,50%	-509	-1,48%
Castilla-La Mancha	173090	-6143	-3,43%	-5832	-3,26%
España	3162162	-89968	-2,77%	-200649	-5,97%

	VARIACIÓN				
	HOMBRES	MES ANTERIOR		INTERANUAL	
	paro	absoluta	relativa	absoluta	relativa
Municipio de Albacete	5303	-309	-5,51%	-230	-4,16%
Provincia de Albacete	11779	-713	-5,71%	-862	-6,82%
Castilla-La Mancha	62105	-3388	-5,17%	-6117	-8,97%
España	1295352	-51788	-3,84%	-128382	-9,02%

	VARIACIÓN				
	MUJERES	MES ANTERIOR		INTERANUAL	
	paro	absoluta	relativa	absoluta	relativa
Municipio de Albacete	9022	-112	-1,23%	343	3,95%
Provincia de Albacete	22183	-520	-2,29%	353	1,62%
Castilla-La Mancha	110985	-2755	-2,42%	285	0,26%
España	1866810	-38180	-2,00%	-72267	-3,73%



PARO REGISTRADO,  
COMPARATIVA GEOGRÁFICA DE LA VARIACIÓN MENSUAL E INTERANUAL, SEGÚN SECTOR DE ACTIVIDAD

	VARIACIÓN				
	AGRICULTURA	MES ANTERIOR		INTERANUAL	
		paro	absoluta	relativa	absoluta
Municipio de Albacete	593	-114	-16,12%	-50	-7,78%
Provincia de Albacete	2915	-226	-7,20%	-476	-14,04%
Castilla-La Mancha	14286	-1013	-6,62%	-2257	-13,64%
España	153802	2573	1,70%	-15032	-8,90%

	VARIACIÓN				
	CONSTRUCCIÓN	MES ANTERIOR		INTERANUAL	
		paro	absoluta	relativa	absoluta
Municipio de Albacete	795	-28	-3,40%	-179	-18,38%
Provincia de Albacete	2358	-107	-4,34%	-360	-13,25%
Castilla-La Mancha	13115	-581	-4,24%	-2031	-13,41%
España	272362	-9407	-3,34%	-46322	-14,54%

	VARIACIÓN				
	INDUSTRIA	MES ANTERIOR		INTERANUAL	
		paro	absoluta	relativa	absoluta
Municipio de Albacete	1186	-51	-4,12%	-90	-7,05%
Provincia de Albacete	3668	-177	-4,60%	-164	-4,28%
Castilla-La Mancha	16569	-881	-5,05%	-956	-5,46%
España	277267	-9123	-3,19%	-29118	-9,50%

	VARIACIÓN				
	SERVICIOS	MES ANTERIOR		INTERANUAL	
		paro	absoluta	relativa	absoluta
Municipio de Albacete	10165	-201	-1,94%	363	3,70%
Provincia de Albacete	22019	-706	-3,11%	440	2,04%
Castilla-La Mancha	113881	-3514	-2,99%	-492	-0,43%
España	2171070	-66698	-2,98%	-97160	-4,28%

	VARIACIÓN				
	SIN EMPLEO ANTERIOR	MES ANTERIOR		INTERANUAL	
		paro	absoluta	relativa	absoluta
Municipio de Albacete	1586	-27	-1,67%	69	4,55%
Provincia de Albacete	3002	-17	-0,56%	51	1,73%
Castilla-La Mancha	15239	-154	-1,00%	-96	-0,63%
España	287661	-7313	-2,48%	-13017	-4,33%



CONTRATOS REGISTRADOS,  
COMPARATIVA GEOGRÁFICA SEGÚN TIPO DE CONTRATO

	TOTAL	INDEFINIDOS		TEMPORALES	
	contratos	absoluto	% s/total	absoluto	% s/total
Municipio de Albacete	11575	1388	11,99%	10187	88,01%
Provincia de Albacete	26207	3939	15,03%	22268	84,97%
Castilla-La Mancha	96674	8698	9,00%	87976	91,00%
España	2055762	192972	9,39%	1862790	90,61%

CONTRATOS REGISTRADOS,  
COMPARATIVA GEOGRÁFICA DE LA VARIACIÓN MENSUAL E INTERANUAL, SEGÚN TIPO DE CONTRATO

	TOTAL	VARIACIÓN			
		MES ANTERIOR		INTERANUAL	
		contratos	absoluta	relativa	absoluta
Municipio de Albacete	11575	685	6,29%	-217	-1,84%
Provincia de Albacete	26207	4263	19,43%	-430	-1,61%
Castilla-La Mancha	96674	13647	16,44%	386	0,40%
España	2055762	-2638	-0,13%	-33758	-1,62%

	INDEFINIDOS	VARIACIÓN			
		MES ANTERIOR		INTERANUAL	
		contratos	absoluta	relativa	absoluta
Municipio de Albacete	1388	413	42,36%	958	222,79%
Provincia de Albacete	3939	2161	121,54%	3046	341,10%
Castilla-La Mancha	8698	2375	37,56%	3889	80,87%
España	192972	-7106	-3,55%	26510	15,93%

	TEMPORALES	VARIACIÓN			
		MES ANTERIOR		INTERANUAL	
		contratos	absoluta	relativa	absoluta
Municipio de Albacete	10187	272	2,74%	-1175	-10,34%
Provincia de Albacete	22268	2102	10,42%	-3476	-13,50%
Castilla-La Mancha	87976	11272	14,70%	-3503	-3,83%
España	1862790	4468	0,24%	-60268	-3,13%



**ANEXO 3**

**TABLAS DE PARO REGISTRADO Y DEMANDANTES DE EMPLEO,  
MUNICIPIO DE ALBACETE**

## PARO REGISTRADO<sup>2</sup>, SEGÚN LA EDAD

HOMBRES	< 20	20 - 24	25 - 29	30 - 34	35 - 39	40 - 44	45 - 49	50 - 54	55 - 59	> 59	TOTAL
PARO	178	463	549	508	541	565	639	713	690	457	5303
V.M.	-5	-23	-59	-32	-42	-50	-26	-32	-27	-13	-309
V.M.%	-2,73%	-4,73%	-9,70%	-5,93%	-7,20%	-8,13%	-3,91%	-4,30%	-3,77%	-2,77%	-5,51%
V.A.	24	22	-53	-15	-95	-74	-60	3	-5	23	-230
V.A.%	15,58%	4,99%	-8,80%	-2,87%	-14,94%	-11,58%	-8,58%	0,42%	-0,72%	5,30%	-4,16%

MUJERES	< 20	20 - 24	25 - 29	30 - 34	35 - 39	40 - 44	45 - 49	50 - 54	55 - 59	> 59	TOTAL
PARO	164	474	771	927	1078	1242	1290	1230	1117	729	9022
V.M.	9	1	-63	-42	4	-18	-13	0	3	7	-112
V.M.%	5,81%	0,21%	-7,55%	-4,33%	0,37%	-1,43%	-1,00%	0,00%	0,27%	0,97%	-1,23%
V.A.	8	-6	-27	58	-14	62	13	62	72	115	343
V.A.%	5,13%	-1,25%	-3,38%	6,67%	-1,28%	5,25%	1,02%	5,31%	6,89%	18,73%	3,95%

TOTAL	< 20	20 - 24	25 - 29	30 - 34	35 - 39	40 - 44	45 - 49	50 - 54	55 - 59	> 59	TOTAL
PARO	342	937	1320	1435	1619	1807	1929	1943	1807	1186	14325
V.M.	4	-22	-122	-74	-38	-68	-39	-32	-24	-6	-421
V.M.%	1,18%	-2,29%	-8,46%	-4,90%	-2,29%	-3,63%	-1,98%	-1,62%	-1,31%	-0,50%	-2,86%
V.A.	32	16	-80	43	-109	-12	-47	65	67	138	113
V.A.%	10,32%	1,74%	-5,71%	3,09%	-6,31%	-0,66%	-2,38%	3,46%	3,85%	13,17%	0,80%

<sup>2</sup> La primera fila de cada tabla recoge el paro registrado; la segunda (V.M.) la variación mensual absoluta; la tercera (V.M.%) la variación mensual relativa; la cuarta (V.A.) la variación anual; y la quinta (V.A.%) la variación anual relativa. Se sigue el mismo criterio en las sucesivas tablas referidas a paro registrado.





## DEMANDANTES DE EMPLEO<sup>3</sup>, SEGÚN LA EDAD

HOMBRES	< 20	20 - 24	25 - 29	30 - 34	35 - 39	40 - 44	45 - 49	50 - 54	55 - 59	> 59	TOTAL
DEMAND.	241	655	757	681	715	763	844	905	927	656	7144
V.M.	3	-6	-32	-22	-53	-51	-38	-41	-10	-17	-267
V.M.%	1,26%	-0,91%	-4,06%	-3,13%	-6,90%	-6,27%	-4,31%	-4,33%	-1,07%	-2,53%	-3,60%
V.A.	19	8	-14	4	-86	-55	-17	10	42	26	-63
V.A.%	8,56%	1,24%	-1,82%	0,59%	-10,74%	-6,72%	-1,97%	1,12%	4,75%	4,13%	-0,87%

MUJERES	< 20	20 - 24	25 - 29	30 - 34	35 - 39	40 - 44	45 - 49	50 - 54	55 - 59	> 59	TOTAL
DEMAND.	232	694	1039	1171	1353	1565	1642	1557	1379	1003	11635
V.M.	18	54	-29	-10	27	3	14	29	25	29	160
V.M.%	8,41%	8,44%	-2,72%	-0,85%	2,04%	0,19%	0,86%	1,90%	1,85%	2,98%	1,39%
V.A.	18	-9	-3	81	-8	87	70	113	93	145	587
V.A.%	8,41%	-1,28%	-0,29%	7,43%	-0,59%	5,89%	4,45%	7,83%	7,23%	16,90%	5,31%

TOTAL	< 20	20 - 24	25 - 29	30 - 34	35 - 39	40 - 44	45 - 49	50 - 54	55 - 59	> 59	TOTAL
DEMAND.	473	1349	1796	1852	2068	2328	2486	2462	2306	1659	18779
V.M.	21	48	-61	-32	-26	-48	-24	-12	15	12	-107
V.M.%	4,65%	3,69%	-3,28%	-1,70%	-1,24%	-2,02%	-0,96%	-0,49%	0,65%	0,73%	-0,57%
V.A.	37	-1	-17	85	-94	32	53	123	135	171	524
V.A.%	8,49%	-0,07%	-0,94%	4,81%	-4,35%	1,39%	2,18%	5,26%	6,22%	11,49%	2,87%

<sup>3</sup> La primera fila de cada tabla recoge los demandantes de empleo; la segunda (V.M.) la variación mensual absoluta; la tercera (V.M.%) la variación mensual relativa; la cuarta (V.A.) la variación anual; y la quinta (V.A.%) la variación anual relativa. Se sigue el mismo criterio en las sucesivas tablas de demandantes de empleo.



## PARO REGISTRADO, SEGÚN EL SECTOR DE ACTIVIDAD

HOMBRES	AGRICULTURA	INDUSTRIA	CONSTRUCCIÓN	SERVICIOS	SIN EMPLEO ANTERIOR	TOTAL
PARO	366	540	644	3245	508	5303
V.M.	-80	-37	-26	-149	-17	-309
V.M.%	-17,94%	-6,41%	-3,88%	-4,39%	-3,24%	-5,51%
V.A.	-44	-48	-152	-56	70	-230
V.A.%	-10,73%	-8,16%	-19,10%	-1,70%	15,98%	-4,16%

MUJERES	AGRICULTURA	INDUSTRIA	CONSTRUCCIÓN	SERVICIOS	SIN EMPLEO ANTERIOR	TOTAL
PARO	227	646	151	6920	1078	9022
V.M.	-34	-14	-2	-52	-10	-112
V.M.%	-13,03%	-2,12%	-1,31%	-0,75%	-0,92%	-1,23%
V.A.	-6	-42	-27	419	-1	343
V.A.%	-2,58%	-6,10%	-15,17%	6,45%	-0,09%	3,95%

TOTAL	AGRICULTURA	INDUSTRIA	CONSTRUCCIÓN	SERVICIOS	SIN EMPLEO ANTERIOR	TOTAL
PARO	593	1186	795	10165	1586	14325
V.M.	-114	-51	-28	-201	-27	-421
V.M.%	-16,12%	-4,12%	-3,40%	-1,94%	-1,67%	-2,86%
V.A.	-50	-90	-179	363	69	113
V.A.%	-7,78%	-7,05%	-18,38%	3,70%	4,55%	0,80%



## DEMANDANTES DE EMPLEO, SEGÚN EL SECTOR DE ACTIVIDAD

HOMBRES	AGRICULTURA	INDUSTRIA	CONSTRUCCIÓN	SERVICIOS	SIN EMPLEO ANTERIOR	TOTAL
DEMAND.	514	729	799	4364	738	7144
V.M.	-93	-36	-22	-125	9	-267
V.M.%	-15,32%	-4,71%	-2,68%	-2,78%	1,23%	-3,60%
V.A.	-34	-22	-151	82	62	-63
V.A.%	-6,20%	-2,93%	-15,89%	1,91%	9,17%	-0,87%

MUJERES	AGRICULTURA	INDUSTRIA	CONSTRUCCIÓN	SERVICIOS	SIN EMPLEO ANTERIOR	TOTAL
DEMAND.	278	769	176	9062	1350	11635
V.M.	-29	-5	-3	159	38	160
V.M.%	-9,45%	-0,65%	-1,68%	1,79%	2,90%	1,39%
V.A.	3	-23	-25	632	0	587
V.A.%	1,09%	-2,90%	-12,44%	7,50%	0,00%	5,31%

TOTAL	AGRICULTURA	INDUSTRIA	CONSTRUCCIÓN	SERVICIOS	SIN EMPLEO ANTERIOR	TOTAL
DEMAND.	792	1498	975	13426	2088	18779
V.M.	-122	-41	-25	34	47	-107
V.M.%	-13,35%	-2,66%	-2,50%	0,25%	2,30%	-0,57%
V.A.	-31	-45	-176	714	62	524
V.A.%	-3,77%	-2,92%	-15,29%	5,62%	3,06%	2,87%



PARO REGISTRADO, SEGÚN EL NIVEL DE ESTUDIOS<sup>4</sup>

HOMBRES	(1)	(2)	(3)	(4)	(5)	(6)	(7)	(8)	(9)	(10)	(11)	(12)	(13)	TOTAL
PARO	38	1826	128	1987	5	597	0	285	0	295	3	5	134	5303
V.M.	-7	-160	-4	-86	1	-36	0	4	-1	-5	2	1	-18	-309
V.M.%	-15,56%	-8,06%	-3,03%	-4,15%	25,00%	-5,69%	0,00%	1,42%	-100,00%	-1,67%	200,00%	25,00%	-11,84%	-5,51%
V.A.	-5	-101	5	-99	1	-36	0	-6	0	-29	2	0	38	-230
V.A.%	-11,63%	-5,24%	4,07%	-4,75%	25,00%	-5,69%	0,00%	-2,06%	0,00%	-8,95%	200,00%	0,00%	39,58%	-4,16%

MUJERES	(1)	(2)	(3)	(4)	(5)	(6)	(7)	(8)	(9)	(10)	(11)	(12)	(13)	TOTAL
PARO	82	2814	136	2986	5	1331	2	543	1	841	4	10	267	9022
V.M.	3	-6	2	-34	0	-36	0	-17	0	-4	-1	-1	-18	-112
V.M.%	3,80%	-0,21%	1,49%	-1,13%	0,00%	-2,63%	0,00%	-3,04%	0,00%	-0,47%	-20,00%	-9,09%	-6,32%	-1,23%
V.A.	10	75	-14	67	-2	86	0	39	1	11	1	6	63	343
V.A.%	13,89%	2,74%	-9,33%	2,30%	-28,57%	6,91%	0,00%	7,74%	100,00%	1,33%	33,33%	150,00%	30,88%	3,95%

TOTAL	(1)	(2)	(3)	(4)	(5)	(6)	(7)	(8)	(9)	(10)	(11)	(12)	(13)	TOTAL
PARO	120	4640	264	4973	10	1928	2	828	1	1136	7	15	401	14325
V.M.	-4	-166	-2	-120	1	-72	0	-13	-1	-9	1	0	-36	-421
V.M.%	-3,23%	-3,45%	-0,75%	-2,36%	11,11%	-3,60%	0,00%	-1,55%	-50,00%	-0,79%	16,67%	0,00%	-8,24%	-2,86%
V.A.	5	-26	-9	-32	-1	50	0	33	1	-18	3	6	101	113
V.A.%	4,35%	-0,56%	-3,30%	-0,64%	-9,09%	2,66%	0,00%	4,15%	100,00%	-1,56%	75,00%	66,67%	33,67%	0,80%

<sup>4</sup> Leyenda del nivel de estudios:

- |                                 |                                 |  |
|---------------------------------|---------------------------------|--|
| (1) ANALFABETOS                 | (5) FP TIT. 1ª ETAPA            | (9) OTRAS ENSEÑANZAS CON BACHILLER     |
| (2) EDUCACIÓN PRIMARIA          | (6) SEGUNDA ETAPA DE SECUNDARIA | (10) ENSEÑANZA UNIVERSITARIA           |
| (3) FP SIN TITULACIÓN           | (7) FP TIT. 2ª ETAPA            | (11) ESPECIALIZACIÓN PROFESIONAL       |
| (4) PRIMERA ETAPA DE SECUNDARIA | (8) FP SUPERIOR                 | (12) ENSEÑANZA UNIVERSITARIA 3er CICLO |
|                                 |                                 | (13) SIN ASIGNAR                       |



## DEMANDANTES DE EMPLEO, SEGÚN EL NIVEL DE ESTUDIOS<sup>5</sup>

HOMBRES	(1)	(2)	(3)	(4)	(5)	(6)	(7)	(8)	(9)	(10)	(11)	(12)	(13)	TOTAL
DEMAND.	62	2399	164	2573	5	863	0	398	1	460	4	5	210	7144
V.M.	-11	-160	2	-83	1	-22	0	19	0	-9	2	1	-7	-267
V.M.%	-15,07%	-6,25%	1,23%	-3,13%	25,00%	-2,49%	0,00%	5,01%	0,00%	-1,92%	100,00%	25,00%	-3,23%	-3,60%
V.A.	7	-86	4	-8	1	-37	0	0	1	2	1	-1	53	-63
V.A.%	12,73%	-3,46%	2,50%	-0,31%	25,00%	-4,11%	0,00%	0,00%	100,00%	0,44%	33,33%	-16,67%	33,76%	-0,87%

MUJERES	(1)	(2)	(3)	(4)	(5)	(6)	(7)	(8)	(9)	(10)	(11)	(12)	(13)	TOTAL
DEMAND.	90	3391	163	3720	7	1810	2	751	3	1243	8	14	433	11635
V.M.	5	34	2	19	0	14	0	11	2	37	0	-1	37	160
V.M.%	5,88%	1,01%	1,24%	0,51%	0,00%	0,78%	0,00%	1,49%	200,00%	3,07%	0,00%	-6,67%	9,34%	1,39%
V.A.	14	83	-11	92	0	126	-1	63	3	85	1	7	125	587
V.A.%	18,42%	2,51%	-6,32%	2,54%	0,00%	7,48%	-33,33%	9,16%	300,00%	7,34%	14,29%	100,00%	40,58%	5,31%

TOTAL	(1)	(2)	(3)	(4)	(5)	(6)	(7)	(8)	(9)	(10)	(11)	(12)	(13)	TOTAL
DEMAND.	152	5790	327	6293	12	2673	2	1149	4	1703	12	19	643	18779
V.M.	-6	-126	4	-64	1	-8	0	30	2	28	2	0	30	-107
V.M.%	-3,80%	-2,13%	1,24%	-1,01%	9,09%	-0,30%	0,00%	2,68%	100,00%	1,67%	20,00%	0,00%	4,89%	-0,57%
V.A.	21	-3	-7	84	1	89	-1	63	4	87	2	6	178	524
V.A.%	16,03%	-0,05%	-2,10%	1,35%	9,09%	3,44%	-33,33%	5,80%	400,00%	5,38%	20,00%	46,15%	38,28%	2,87%

<sup>5</sup> Leyenda del nivel de estudios:

- |                                 |                                 |  |
|---------------------------------|---------------------------------|--|
| (1) ANALFABETOS                 | (5) FP TIT. 1ª ETAPA            | (9) OTRAS ENSEÑANZAS CON BACHILLER     |
| (2) EDUCACIÓN PRIMARIA          | (6) SEGUNDA ETAPA DE SECUNDARIA | (10) ENSEÑANZA UNIVERSITARIA           |
| (3) FP SIN TITULACIÓN           | (7) FP TIT. 2ª ETAPA            | (11) ESPECIALIZACIÓN PROFESIONAL       |
| (4) PRIMERA ETAPA DE SECUNDARIA | (8) FP SUPERIOR                 | (12) ENSEÑANZA UNIVERSITARIA 3er CICLO |
|                                 |                                 | (13) SIN ASIGNAR                       |



## PARO REGISTRADO, SEGÚN EL GRUPO DE OCUPACIÓN<sup>6</sup>

HOMBRES	(1)	(2)	(3)	(4)	(5)	(6)	(7)	(8)	(9)	(10)	(11)	TOTAL
PARO	61	443	499	364	764	127	1288	440	1315	2	0	5303
V.M.	7	-16	3	-8	-61	-6	-75	-38	-114	-1	0	-309
V.M.%	12,96%	-3,49%	0,60%	-2,15%	-7,39%	-4,51%	-5,50%	-7,95%	-7,98%	-33,33%	0,00%	-5,51%
V.A.	5	3	-16	27	7	-8	-178	-58	-12	0	0	-230
V.A.%	8,93%	0,68%	-3,11%	8,01%	0,92%	-5,93%	-12,14%	-11,65%	-0,90%	0,00%	0,00%	-4,16%

MUJERES	(1)	(2)	(3)	(4)	(5)	(6)	(7)	(8)	(9)	(10)	(11)	TOTAL
PARO	22	809	438	1176	3206	57	176	387	2751	0	0	9022
V.M.	1	-13	-19	-10	-21	-3	5	9	-60	-1	0	-112
V.M.%	4,76%	-1,58%	-4,16%	-0,84%	-0,65%	-5,00%	2,92%	2,38%	-2,13%	-100,00%	0,00%	-1,23%
V.A.	1	77	13	43	163	2	13	13	19	-1	0	343
V.A.%	4,76%	10,52%	3,06%	3,80%	5,36%	3,64%	7,98%	3,48%	0,70%	-100,00%	0,00%	3,95%

TOTAL	(1)	(2)	(3)	(4)	(5)	(6)	(7)	(8)	(9)	(10)	(11)	TOTAL
PARO	83	1252	937	1540	3970	184	1464	827	4066	2	0	14325
V.M.	8	-29	-16	-18	-82	-9	-70	-29	-174	-2	0	-421
V.M.%	10,67%	-2,26%	-1,68%	-1,16%	-2,02%	-4,66%	-4,56%	-3,39%	-4,10%	-50,00%	0,00%	-2,86%
V.A.	6	80	-3	70	170	-6	-165	-45	7	-1	0	113
V.A.%	7,79%	6,83%	-0,32%	4,76%	4,47%	-3,16%	-10,13%	-5,16%	0,17%	-33,33%	0,00%	0,80%

<sup>6</sup> Leyenda del grupo de ocupación:

- (1) DIR.EMPRESAS Y ADMONES.P.B.
- (2) TEC.PROF.CIENT. E INTELECT.
- (3) TÉCNICOS Y PROFESIONALES APOYO
- (4) EMPLEADOS DE TIPO ADMINISTRATIVO

- (5) TRAB.SERV.REST.PERSON.PROTE.VEND.
- (6) TRAB.CUALIF.AGRICULTURA Y PESCA
- (7) ARTES.TRAB.C.IND.MANUF.CONSUMIN.
- (8) PERA.INSTA.MAQU.Y MONTADORES

- (9) TRABAJADORES NO CUALIFICADOS
- (10) FUERZAS ARMADAS
- (11) SIN ASIGNAR



## DEMANDANTES DE EMPLEO, SEGÚN EL GRUPO DE OCUPACIÓN<sup>7</sup>

HOMBRES	(1)	(2)	(3)	(4)	(5)	(6)	(7)	(8)	(9)	(10)	(11)	TOTAL
DEMAND.	84	669	687	583	1050	169	1616	592	1690	4	0	7144
V.M.	8	2	6	1	-46	-15	-67	-46	-110	0	0	-267
V.M.%	10,53%	0,30%	0,88%	0,17%	-4,20%	-8,15%	-3,98%	-7,21%	-6,11%	0,00%	0,00%	-3,60%
V.A.	2	48	0	74	17	-16	-152	-50	13	1	0	-63
V.A.%	2,44%	7,73%	0,00%	14,54%	1,65%	-8,65%	-8,60%	-7,79%	0,78%	33,33%	0,00%	-0,87%

MUJERES	(1)	(2)	(3)	(4)	(5)	(6)	(7)	(8)	(9)	(10)	(11)	TOTAL
DEMAND.	37	1266	604	1593	4104	66	221	447	3296	1	0	11635
V.M.	2	78	0	18	86	-4	6	5	-30	-1	0	160
V.M.%	5,71%	6,57%	0,00%	1,14%	2,14%	-5,71%	2,79%	1,13%	-0,90%	-50,00%	0,00%	1,39%
V.A.	12	176	46	131	151	-2	10	22	41	0	0	587
V.A.%	48,00%	16,15%	8,24%	8,96%	3,82%	-2,94%	4,74%	5,18%	1,26%	0,00%	0,00%	5,31%

TOTAL	(1)	(2)	(3)	(4)	(5)	(6)	(7)	(8)	(9)	(10)	(11)	TOTAL
DEMAND.	121	1935	1291	2176	5154	235	1837	1039	4986	5	0	18779
V.M.	10	80	6	19	40	-19	-61	-41	-140	-1	0	-107
V.M.%	9,01%	4,31%	0,47%	0,88%	0,78%	-7,48%	-3,21%	-3,80%	-2,73%	-16,67%	0,00%	-0,57%
V.A.	14	224	46	205	168	-18	-142	-28	54	1	0	524
V.A.%	13,08%	13,09%	3,69%	10,40%	3,37%	-7,11%	-7,18%	-2,62%	1,09%	25,00%	0,00%	2,87%

<sup>7</sup> Leyenda del grupo de ocupación:

- (1) DIR.EMPRESAS Y ADMONES.P.B.
- (2) TEC.PROF.CIENT. E INTELECT.
- (3) TÉCNICOS Y PROFESIONALES APOYO
- (4) EMPLEADOS DE TIPO ADMINISTRATIVO

- (5) TRAB.SERV.REST.PERSON.PROTE.VEND.
- (6) TRAB.CUALIF.AGRICULTURA Y PESCA
- (7) ARTES.TRAB.C.IND.MANUF.CONSUMIN.
- (8) PERA.INSTA.MAQU.Y MONTADORES

- (9) TRABAJADORES NO CUALIFICADOS
- (10) FUERZAS ARMADAS
- (11) SIN ASIGNAR

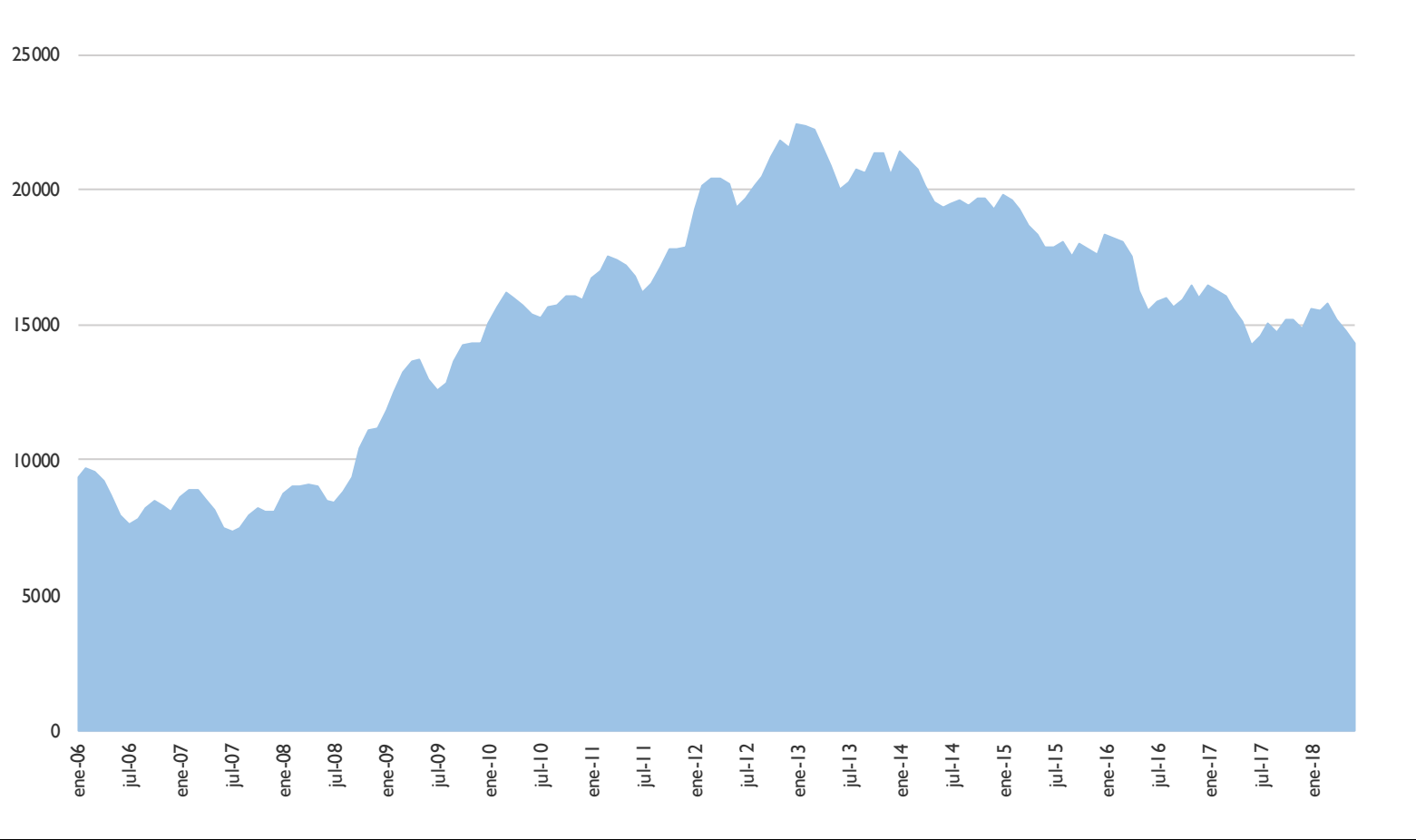


**ANEXO 4**

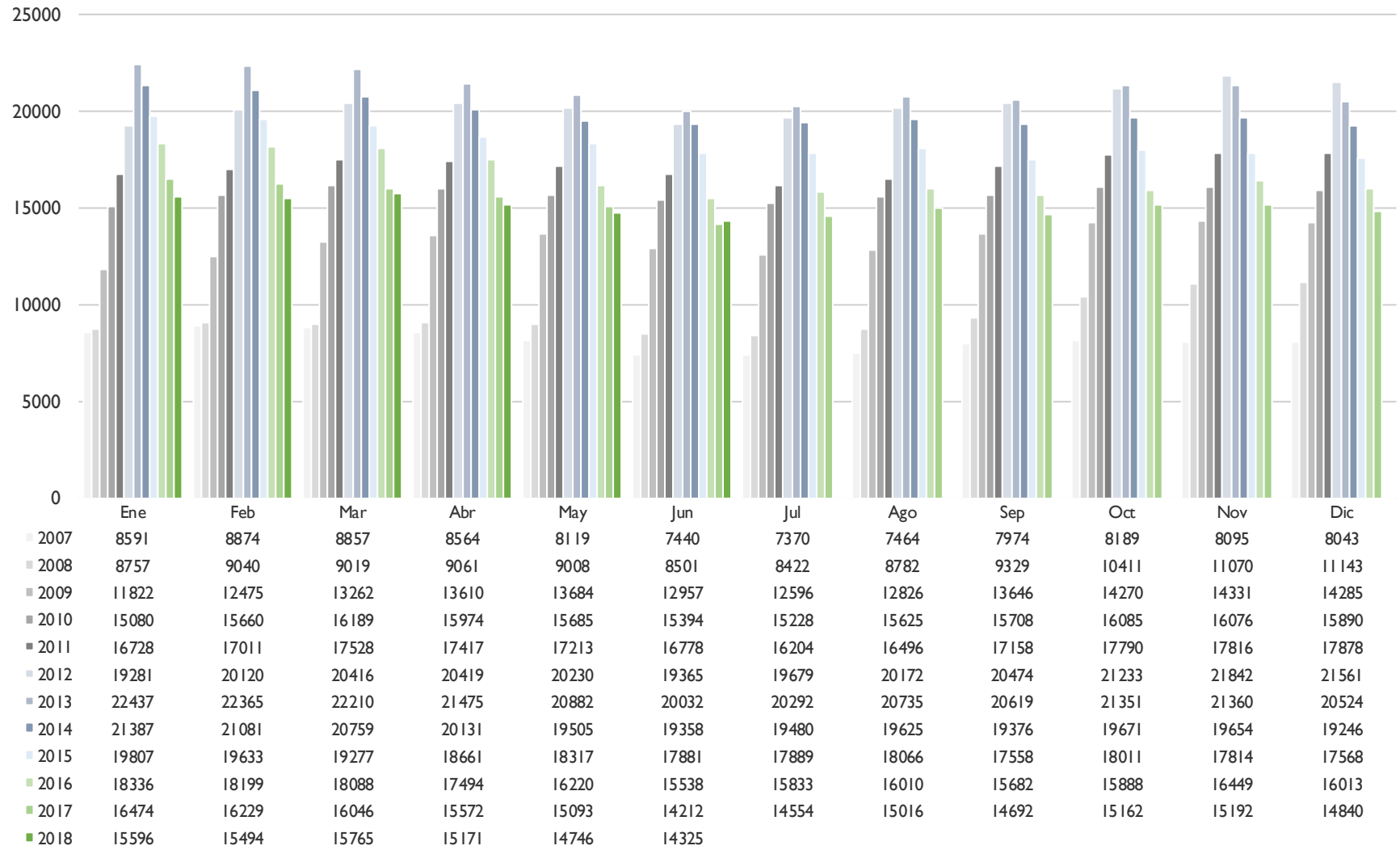
**GRÁFICOS DE EVOLUCIÓN DEL PARO REGISTRADO,  
MUNICIPIO DE ALBACETE**



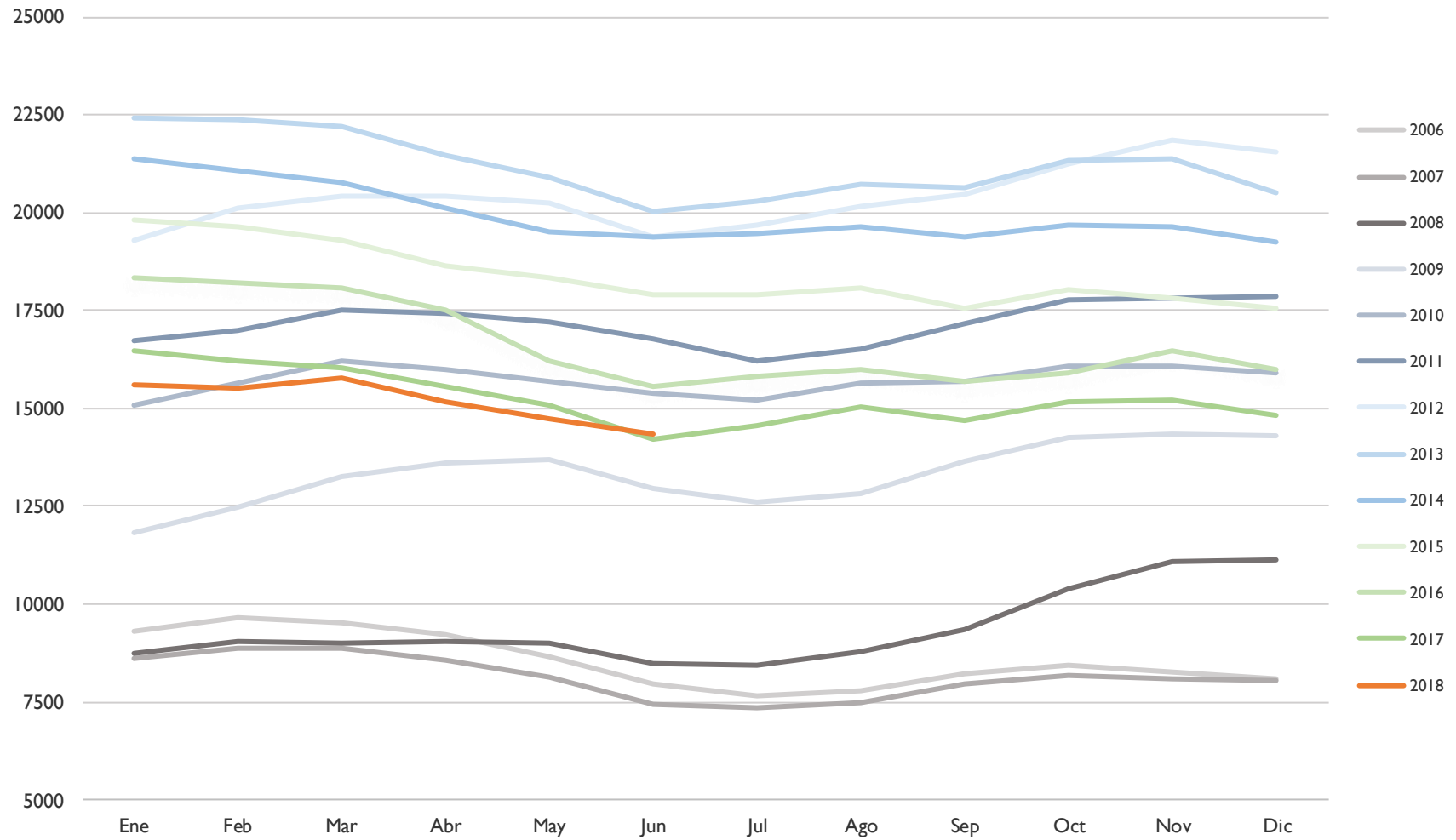
### EVOLUCIÓN PARO REGISTRADO – MUNICIPIO DE ALBACETE (I)



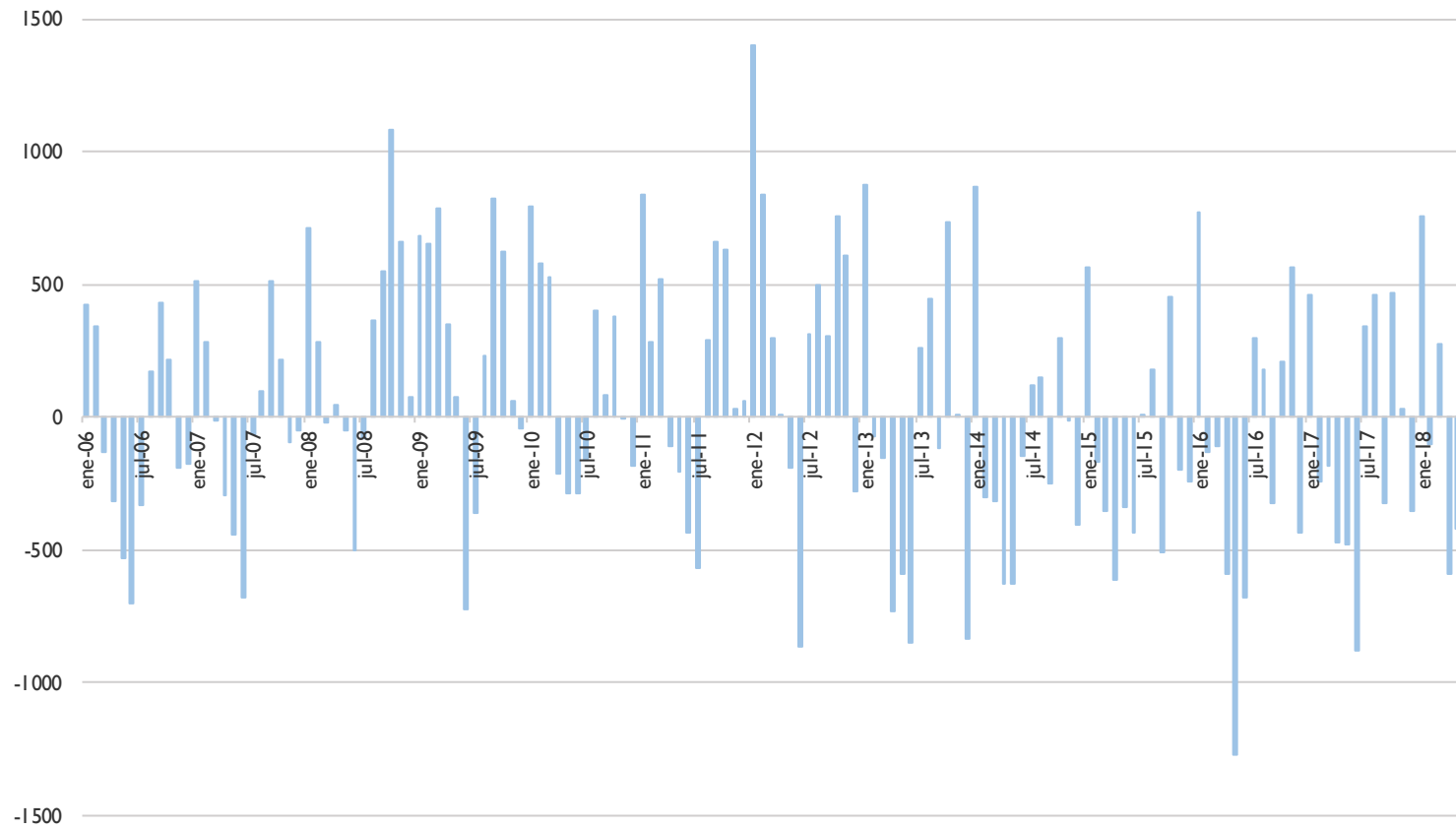
## EVOLUCIÓN PARO REGISTRADO – MUNICIPIO DE ALBACETE (2)



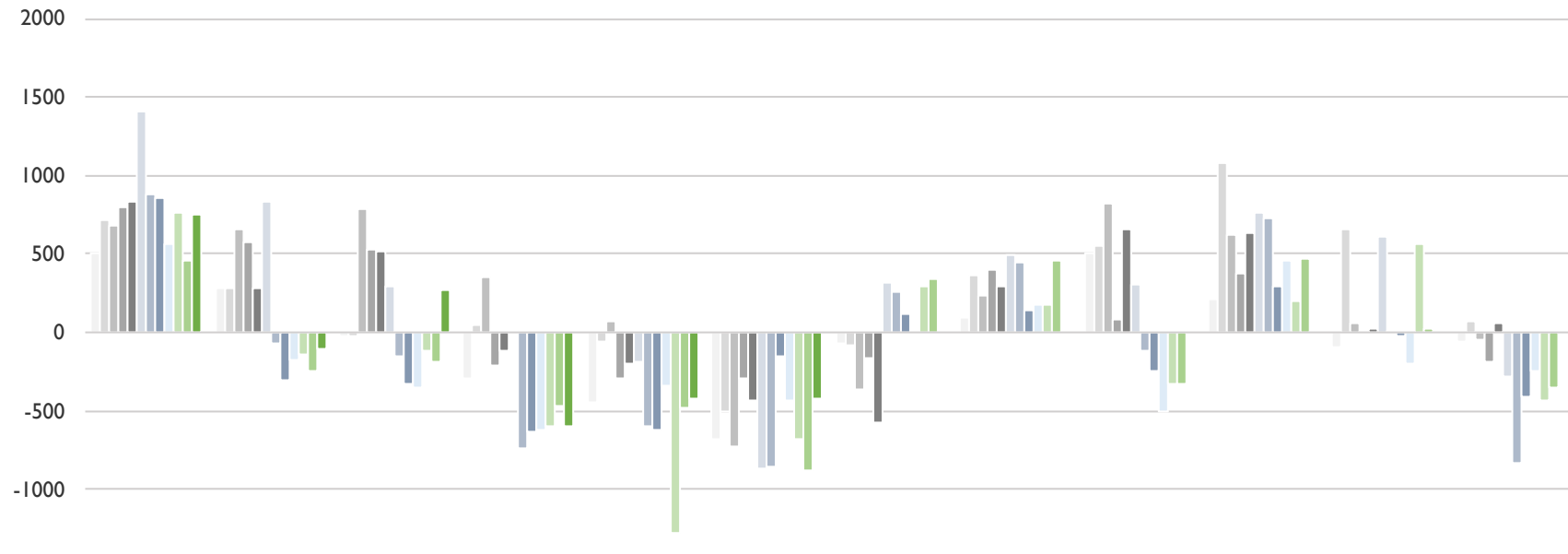
### EVOLUCIÓN PARO REGISTRADO – MUNICIPIO DE ALBACETE (3)



## EVOLUCIÓN DE LA VARIACIÓN MENSUAL DEL PARO REGISTRADO – MUNICIPIO DE ALBACETE (I)

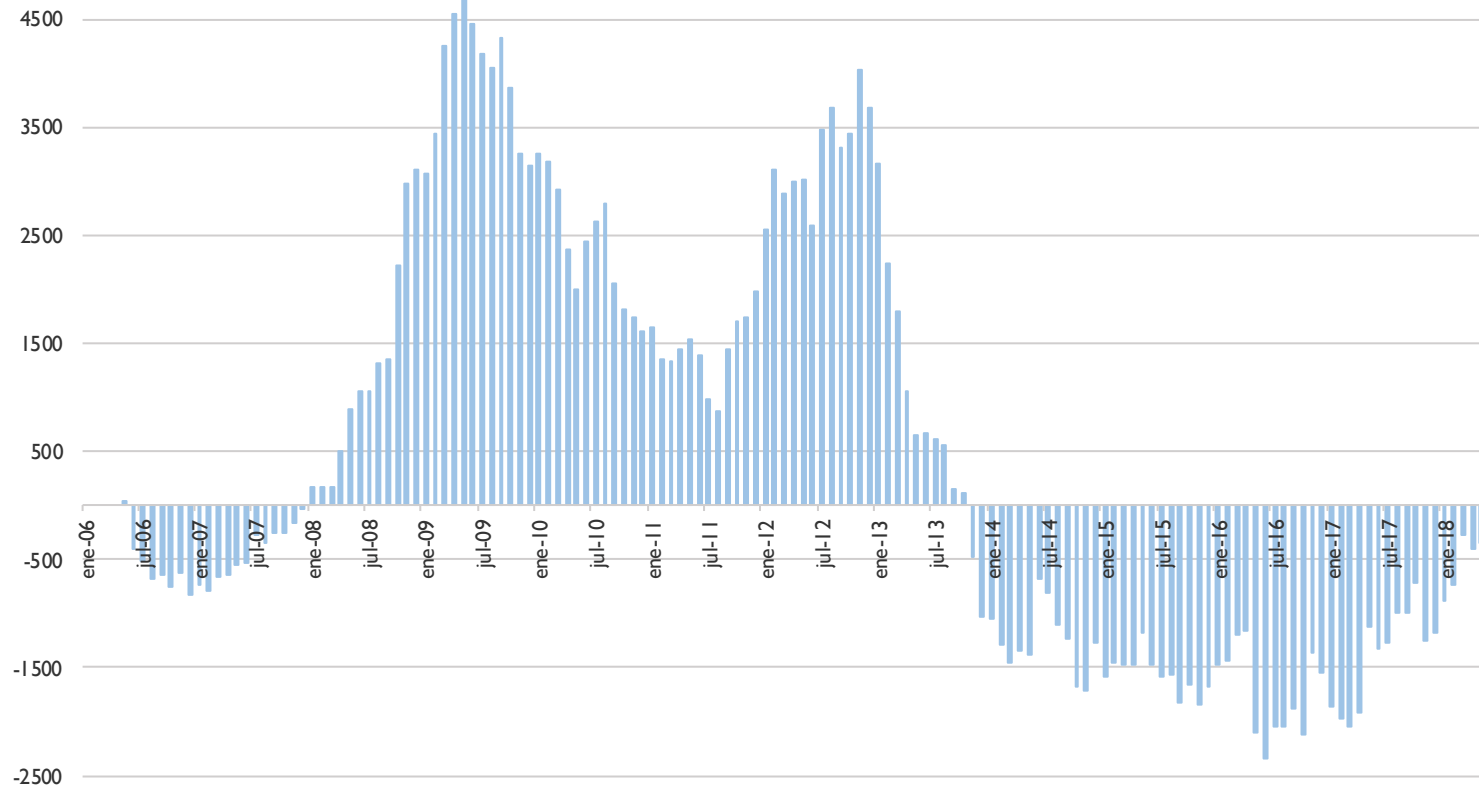


## EVOLUCIÓN DE LA VARIACIÓN MENSUAL DEL PARO REGISTRADO – MUNICIPIO DE ALBACETE (2)

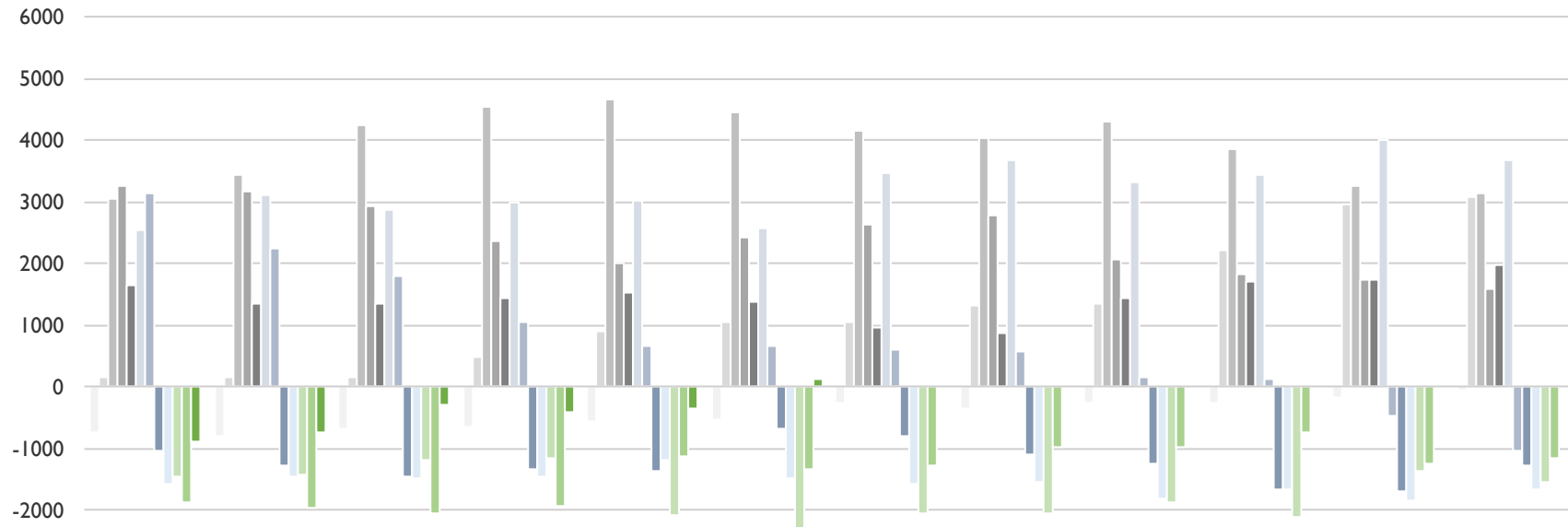


	Ene	Feb	Mar	Abr	May	Jun	Jul	Ago	Sep	Oct	Nov	Dic
2007	510	283	-17	-293	-445	-679	-70	94	510	215	-94	-52
2008	714	283	-21	42	-53	-507	-79	360	547	1082	659	73
2009	679	653	787	348	74	-727	-361	230	820	624	61	-46
2010	795	580	529	-215	-289	-291	-166	397	83	377	-9	-186
2011	838	283	517	-111	-204	-435	-574	292	662	632	26	62
2012	1403	839	296	3	-189	-865	314	493	302	759	609	-281
2013	876	-72	-155	-735	-593	-850	260	443	-116	732	9	-836
2014	863	-306	-322	-628	-626	-147	122	145	-249	295	-17	-408
2015	561	-174	-356	-616	-344	-436	8	177	-508	453	-197	-246
2016	768	-137	-111	-594	-1274	-682	295	177	-328	206	561	-436
2017	461	-245	-183	-474	-479	-881	342	462	-324	470	30	-352
2018	756	-102	271	-594	-425	-421						

## EVOLUCIÓN DE LA VARIACIÓN ANUAL DEL PARO REGISTRADO – MUNICIPIO DE ALBACETE (I)



## EVOLUCIÓN DE LA VARIACIÓN ANUAL DEL PARO REGISTRADO – MUNICIPIO DE ALBACETE (2)



	Ene	Feb	Mar	Abr	May	Jun	Jul	Ago	Sep	Oct	Nov	Dic
2007	-731	-786	-669	-640	-551	-529	-267	-341	-259	-258	-162	-38
2008	166	166	162	497	889	1061	1052	1318	1355	2222	2975	3100
2009	3065	3435	4243	4549	4676	4456	4174	4044	4317	3859	3261	3142
2010	3258	3185	2927	2364	2001	2437	2632	2799	2062	1815	1745	1605
2011	1648	1351	1339	1443	1528	1384	976	871	1450	1705	1740	1988
2012	2553	3109	2888	3002	3017	2587	3475	3676	3316	3443	4026	3683
2013	3156	2245	1794	1056	652	667	613	563	145	118	-482	-1037
2014	-1050	-1284	-1451	-1344	-1377	-674	-812	-1110	-1243	-1680	-1706	-1278
2015	-1580	-1448	-1482	-1470	-1188	-1477	-1591	-1559	-1818	-1660	-1840	-1678
2016	-1471	-1434	-1189	-1167	-2097	-2343	-2056	-2056	-1876	-2123	-1365	-1555
2017	-1862	-1970	-2042	-1922	-1127	-1326	-1279	-994	-990	-726	-1257	-1173
2018	-878	-735	-281	-401	-347	113						