



OBSERVATORIO DE EMPLEO Y ACTIVIDAD ECONÓMICA

TERMÓMETRO DE EMPLEO

DEMANDANTES DE EMPLEO,
PARO Y CONTRATOS REGISTRADOS
MUNICIPIO DE ALBACETE

FEBRERO 2018



AYUNTAMIENTO DE ALBACETE
Servicio de Empleo y Promoción Económica

TERMÓMETRO DE EMPLEO¹

El mes de febrero de 2018 registra un total de 15.494 personas en paro en el municipio de Albacete, con un descenso del 0,65% respecto al mes anterior.

El mes de febrero de 2018 registra un total de 15.494 personas en paro en el municipio de Albacete; de ellas, 6.173 son hombres y 9.321 mujeres.

Las variaciones con respecto al mes anterior experimentaron un descenso del 0,65% en el total de paro registrado (-102), con una caída del 0,95% para los hombres (-59) y del 0,46% en las mujeres (-43).

Las variaciones con respecto al mismo mes del año anterior experimentaron un descenso del 4,53% en las cifras de paro (-735), con una caída del 8,07% (-542) en el caso de los hombres, y del 2,03% (-193) en las mujeres.

Por sectores de actividad, el mes de febrero arroja un total de 835 personas en paro en agricultura, 1.350 en industria, 863 en construcción, 10.813 en servicios, y 1.633 sin empleo anterior.

La evolución mensual del paro baja en construcción (-4,64%; -42) y en servicios (-1,21%; -132) y sube en agricultura (+3,60%; +29), industria (+0,22%; +3) y en el colectivo sin empleo anterior (+2,51%; +40).

Por otra parte, la evolución del paro con respecto al mismo mes del año anterior sube en el colectivo sin empleo anterior (+4,88%; +76) y baja en el resto de sectores: agricultura (-2,79%; -24), industria (-7,41%; -108), construcción (-24,63%; -282), servicios (-3,54%; -397).

El descenso del paro local de este mes (-0,65%) es el mayor de los registrados en los ámbitos provincial (-0,41%) y nacional (-0,18%), y contrasta con el aumento regional (+0,65%).

¹ Fuente: Elaboración propia a partir de datos del Servicio de Estadística de Castilla-La Mancha (www.ies.jccm.es), www.sepe.es, y del Servicio Periférico de Empleo de la JCCM en Albacete.



El número de contratos registrados en febrero de 2018 es de 5.517, lo que supone un descenso del 17,39% en las contrataciones con respecto al mes anterior.

En total se realizaron 5.517 contratos en Albacete, de los que 2.975 fueron a hombres, y 2.542 a mujeres. El número de contratos indefinidos realizados en este periodo ha sido de 573, frente a 4.944 temporales.

La evolución de la contratación ha experimentado un descenso del 17,39% (-1.161) con respecto al mes anterior; en el caso de los hombres se ha registrado una caída del 21,28% (-804), mientras que ha bajado un 12,31% (-357) en las mujeres. Por otra parte, los contratos indefinidos han registrado un incremento mensual del 20,13% (+96).

Comparando las cifras con el mismo mes del año anterior observamos un incremento en el número de contrataciones del 5,35% (+280), con una subida del 0,27% (+8) para los varones, y del 11,98% (+272) para las mujeres. El número de contratos indefinidos realizados es un 22,96% (+107) mayor que en el mismo mes del año anterior.

Por sectores de actividad, se realizaron 541 contrataciones en la agricultura, 498 en industria, 364 en construcción, y 4.114 en los servicios. Lo que supone descensos de la contratación con respecto al mes anterior en todos los sectores: agricultura (-48,57%; -511), industria (-1,78%; -9), construcción (-14,35%; -61) y servicios (-12,36%; -580).

La evolución de la contratación con respecto al mismo mes del año anterior aumenta en industria (+41,08%; +145) y servicios (+7,36%; +282), y baja en agricultura (-21,14%; -145) y construcción (-0,55%; -2).

La contratación en el municipio de Albacete ha bajado este mes (-17,39%) más que en el resto de ámbitos analizados: provincial (-11,84%), regional (-13,57%) y nacional (-11,63%).

Los contratos indefinidos realizados tienen un peso del 10,39% sobre el total de la contratación local de este mes, menor que el valor registrado en el ámbito nacional (11,27%), pero mayor que el provincial (9,59%) y el regional (9,35%).

Hay un total de 19.477 demandantes de empleo, con un descenso del 0,48% sobre el mes anterior.

El número de demandantes de empleo en la ciudad de Albacete durante el mes de febrero de 2018 asciende a 19.477, siendo 7.903 hombres, y 11.574 mujeres.

El paro registrado en este mismo período supone el 79,55% del total de demandantes de empleo, con una ligera variación según sexos: 78,11% en hombres, y 80,53% en mujeres.

La cifra de demandantes de empleo desciende (-0,48%; -93) con respecto al mes anterior, con una caída del 0,21% para los varones (-17) y del 0,65% en las mujeres (-76).

La variación de los demandantes de empleo con respecto al mismo mes del año anterior ha experimentado un descenso medio del -3,96% (-803), con una caída del -6,98% para los hombres (-593), y del -1,78% para las mujeres (-210).

El descenso relativo de demandantes de empleo de este mes está directamente relacionado con el descenso relativo del paro registrado.

El paro registrado baja con respecto al mes anterior, principalmente, en los siguientes colectivos:

En los hombres, por edad, baja en los grupos entre 25 y 44 años (-64), y en los de más de 50 años (-47);

- según el sector de actividad, baja en construcción (-39) y en servicios (-83);

- según el nivel de estudios, baja en los grupos de programas de formación profesional sin titulación (-1), primera (-35) y segunda (-17) etapa de educación secundaria; formación profesional superior (-10), y en enseñanza universitaria (-17);

- según el grupo de ocupación, baja en dirección de las empresas y de la administración pública (-3), técnicos y profesionales científicos e intelectuales (-18), técnicos y profesionales de apoyo (-18), empleados de tipo administrativo (-16), artesanos y trabajadores cualificados de las industrias manufactureras, la construcción y la minería -excepto los operadores de instalaciones y maquinaria-, trabajadores cualificados de las industrias extractivas, de la metalurgia, la construcción de maquinaria y asimilados, trabajadores cualificados de industrias de artes gráficas, textil y de la confección, de la elaboración de alimentos, ebanistas, artesanos y otros asimilados (-66), operadores y montadores de instalaciones y maquinaria fija y conductores y operadores de maquinaria móvil (-8), y en las fuerzas armadas (-1).

En las mujeres, por edad, baja en los grupos entre 25 y 34 años (-47), entre 40 y 49 años (-38), y entre 55 y 59 años (-1);

- según el sector de actividad, baja en agricultura (-7), industria (-9), construcción (-3) y servicios (-49);

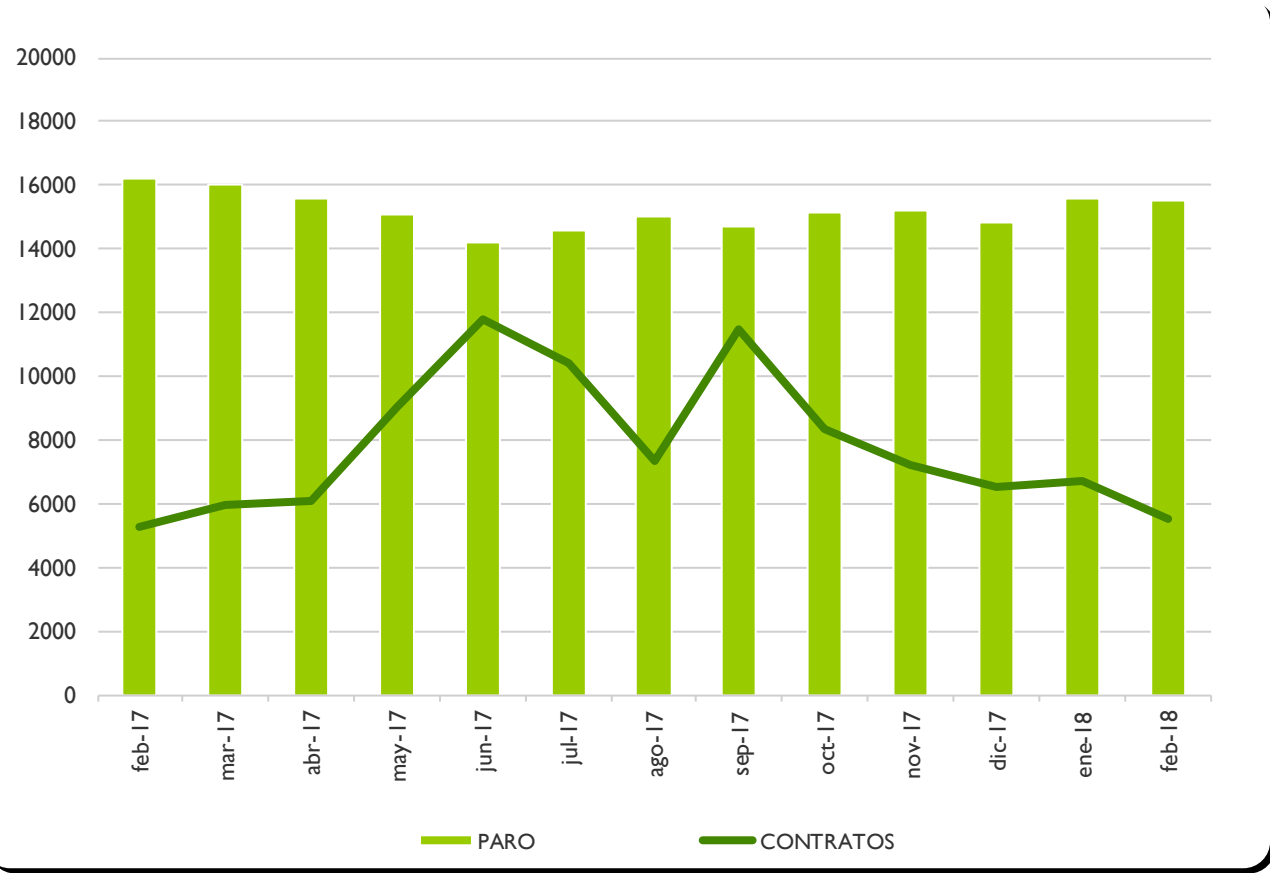
- según el nivel de estudios, baja en los grupos de programas de formación profesional sin titulación (-1), primera (-21) y segunda (-6) etapa de educación secundaria; formación profesional superior (-37), y en enseñanza universitaria (-2);

- según el grupo de ocupación, baja en los grupos de dirección de las empresas y de la administración pública (-1), técnicas y profesionales científicas e intelectuales (-10), técnicas y profesionales de apoyo (-5), empleadas de tipo administrativo (-2), trabajadoras de servicios de restauración, personales, protección y vendedoras de los comercios (-57), y operadoras y montadoras de instalaciones y maquinaria fija y conductoras y operadoras de maquinaria móvil (-2).

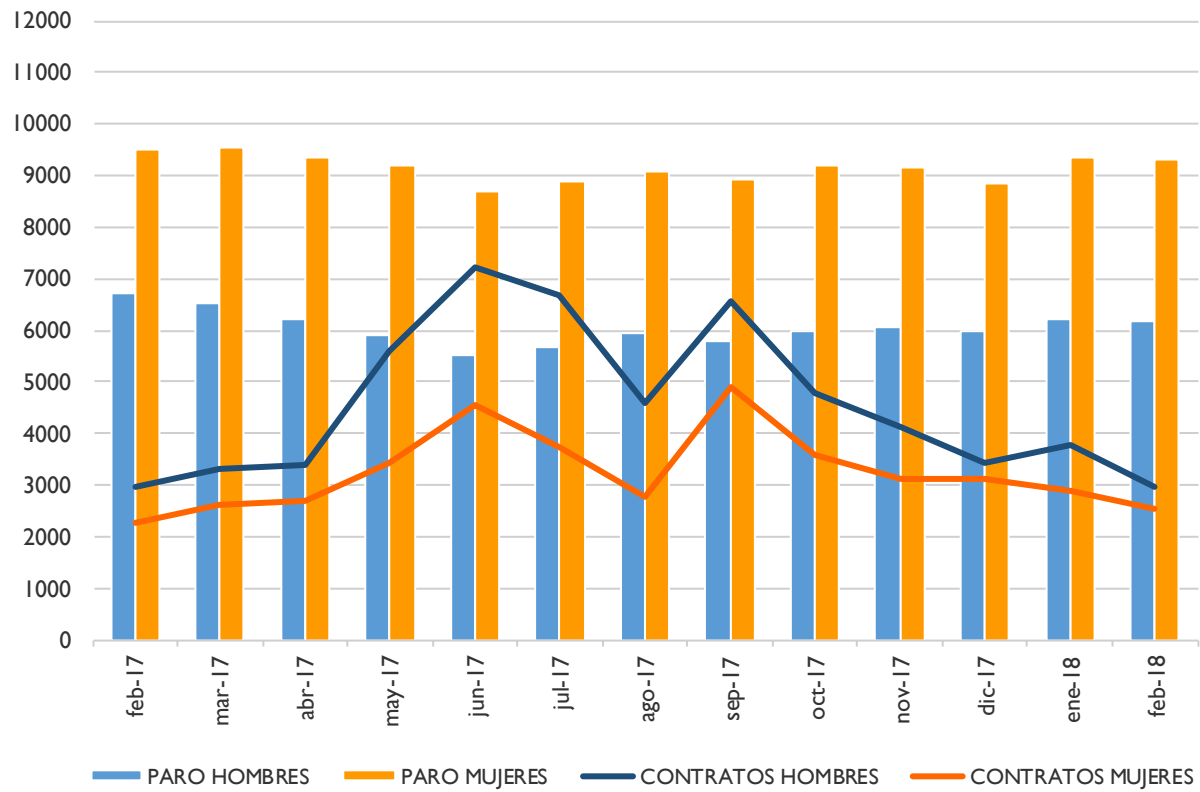
ANEXO I

**PARO REGISTRADO Y CONTRATOS, LOCAL
GRÁFICOS DE EVOLUCIÓN MENSUAL**

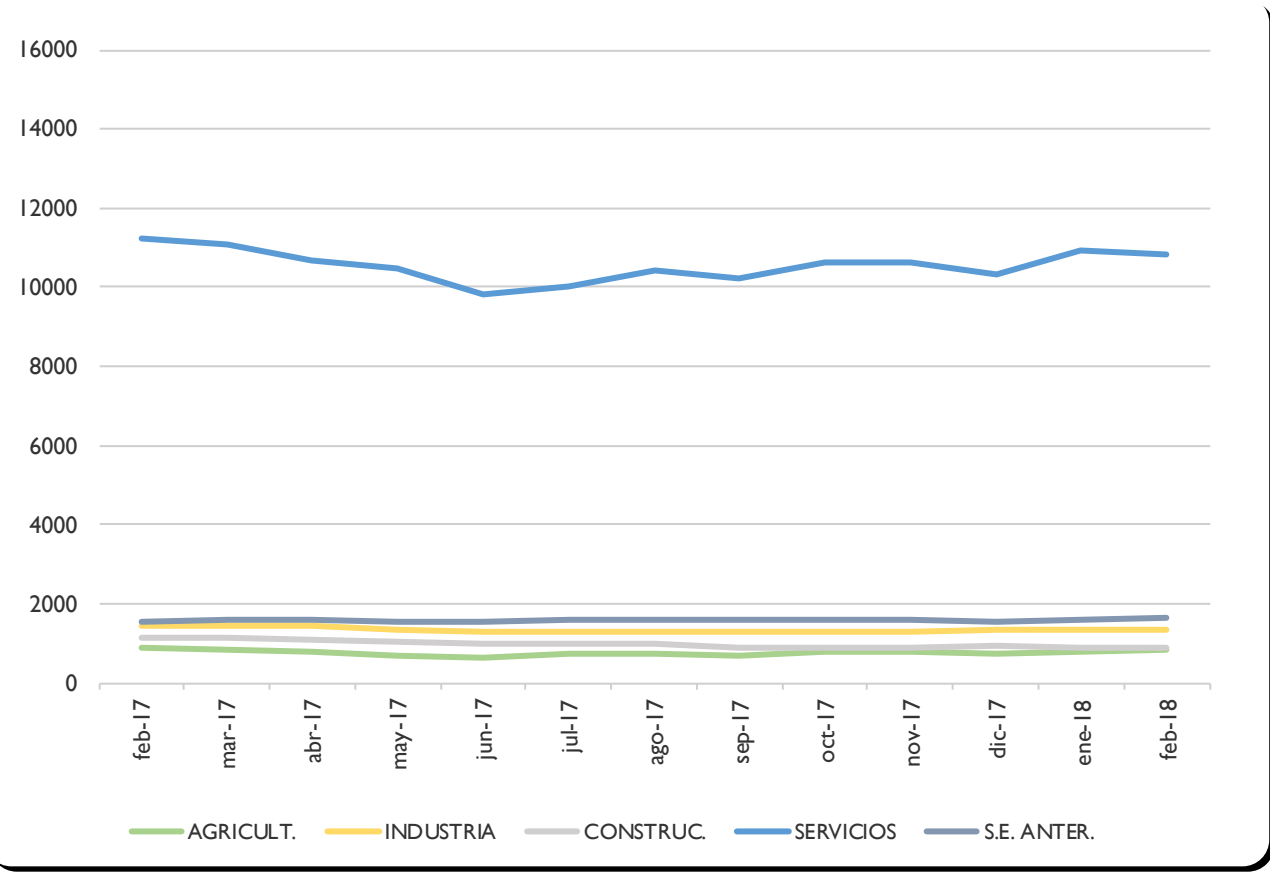
EVOLUCIÓN MENSUAL - PARO Y CONTRATOS REGISTRADOS



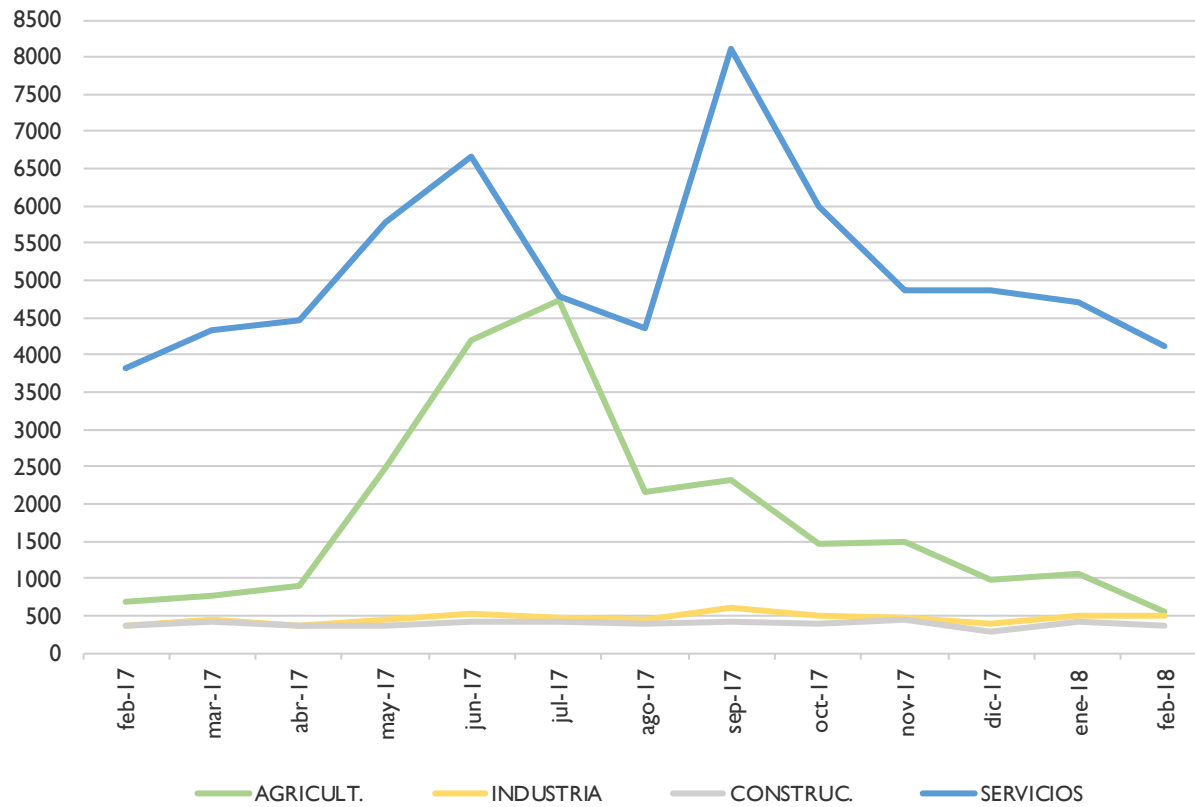
EVOLUCIÓN MENSUAL - PARO Y CONTRATOS REGISTRADOS, SEGÚN SEXO



EVOLUCIÓN MENSUAL - PARO REGISTRADO, SEGÚN SECTOR DE ACTIVIDAD



EVOLUCIÓN MENSUAL - CONTRATOS REGISTRADOS, SEGÚN SECTOR DE ACTIVIDAD



ANEXO 2

**PARO Y CONTRATOS REGISTRADOS,
COMPARATIVA GEOGRÁFICA DE LA VARIACIÓN MENSUAL E INTERANUAL**

PARO REGISTRADO,
COMPARATIVA GEOGRÁFICA DE LA VARIACIÓN MENSUAL E INTERANUAL, SEGÚN SEXO

	VARIACIÓN				
	TOTAL	MES ANTERIOR		INTERANUAL	
	paro	absoluta	relativa	absoluta	relativa
Municipio de Albacete	15494	-102	-0,65%	-735	-4,53%
Provincia de Albacete	37736	-155	-0,41%	-2252	-5,63%
Castilla-La Mancha	187939	1221	0,65%	-14708	-7,26%
España	3470248	-6280	-0,18%	-280628	-7,48%

	VARIACIÓN				
	HOMBRES	MES ANTERIOR		INTERANUAL	
	paro	absoluta	relativa	absoluta	relativa
Municipio de Albacete	6173	-59	-0,95%	-542	-8,07%
Provincia de Albacete	14069	-119	-0,84%	-1374	-8,90%
Castilla-La Mancha	71242	524	0,74%	-9647	-11,93%
España	1472370	-3109	-0,21%	-174584	-10,60%

	VARIACIÓN				
	MUJERES	MES ANTERIOR		INTERANUAL	
	paro	absoluta	relativa	absoluta	relativa
Municipio de Albacete	9321	-43	-0,46%	-193	-2,03%
Provincia de Albacete	23667	-36	-0,15%	-878	-3,58%
Castilla-La Mancha	116697	-49303	-29,70%	-5061	-4,16%
España	1997878	-3171	-0,16%	-106044	-5,04%



PARO REGISTRADO,
COMPARATIVA GEOGRÁFICA DE LA VARIACIÓN MENSUAL E INTERANUAL, SEGÚN SECTOR DE ACTIVIDAD

	VARIACIÓN				
	AGRICULTURA	MES ANTERIOR		INTERANUAL	
		paro	absoluta	relativa	absoluta
Municipio de Albacete	835	29	3,60%	-24	-2,79%
Provincia de Albacete	3789	110	2,99%	-423	-10,04%
Castilla-La Mancha	16944	1356	8,70%	-2508	-12,89%
España	168374	10846	6,89%	-14837	-8,10%

	VARIACIÓN				
	CONSTRUCCIÓN	MES ANTERIOR		INTERANUAL	
		paro	absoluta	relativa	absoluta
Municipio de Albacete	863	-42	-4,64%	-282	-24,63%
Provincia de Albacete	2689	-52	-1,90%	-524	-16,31%
Castilla-La Mancha	14900	-332	-2,18%	-2913	-16,35%
España	305346	-3800	-1,23%	-56187	-15,54%

	VARIACIÓN				
	INDUSTRIA	MES ANTERIOR		INTERANUAL	
		paro	absoluta	relativa	absoluta
Municipio de Albacete	1350	3	0,22%	-108	-7,41%
Provincia de Albacete	4175	13	0,31%	-420	-9,14%
Castilla-La Mancha	18257	-263	-1,42%	-1746	-8,73%
España	303328	-4010	-1,30%	-37752	-11,07%

	VARIACIÓN				
	SERVICIOS	MES ANTERIOR		INTERANUAL	
		paro	absoluta	relativa	absoluta
Municipio de Albacete	10813	-132	-1,21%	-397	-3,54%
Provincia de Albacete	24016	-305	-1,25%	-870	-3,50%
Castilla-La Mancha	122621	224	0,18%	-7044	-5,43%
España	2401822	-15133	-0,63%	-149108	-5,85%

	VARIACIÓN				
	SIN EMPLEO ANTERIOR	MES ANTERIOR		INTERANUAL	
		paro	absoluta	relativa	absoluta
Municipio de Albacete	1633	40	2,51%	76	4,88%
Provincia de Albacete	3067	79	2,64%	-15	-0,49%
Castilla-La Mancha	15217	236	1,58%	-497	-3,16%
España	291378	5817	2,04%	-22744	-7,24%



CONTRATOS REGISTRADOS,
COMPARATIVA GEOGRÁFICA SEGÚN TIPO DE CONTRATO

	TOTAL	INDEFINIDOS		TEMPORALES	
	contratos	absoluto	% s/total	absoluto	% s/total
Municipio de Albacete	5517	573	10,39%	4944	89,61%
Provincia de Albacete	11903	1141	9,59%	10762	90,41%
Castilla-La Mancha	58910	5507	9,35%	53403	90,65%
España	1546402	174287	11,27%	1372115	88,73%

CONTRATOS REGISTRADOS,
COMPARATIVA GEOGRÁFICA DE LA VARIACIÓN MENSUAL E INTERANUAL, SEGÚN TIPO DE CONTRATO

	TOTAL	VARIACIÓN			
		MES ANTERIOR		INTERANUAL	
		contratos	absoluta	relativa	absoluta
Municipio de Albacete	5517	-1161	-17,39%	280	5,35%
Provincia de Albacete	11903	-1598	-11,84%	528	4,64%
Castilla-La Mancha	58910	-9248	-13,57%	6713	12,86%
España	1546402	-203509	-11,63%	93874	6,46%

	INDEFINIDOS	VARIACIÓN			
		MES ANTERIOR		INTERANUAL	
		contratos	absoluta	relativa	absoluta
Municipio de Albacete	573	96	20,13%	107	22,96%
Provincia de Albacete	1141	178	18,48%	230	25,25%
Castilla-La Mancha	5507	263	5,02%	811	17,27%
España	174287	1334	0,77%	23215	15,37%

	TEMPORALES	VARIACIÓN			
		MES ANTERIOR		INTERANUAL	
		contratos	absoluta	relativa	absoluta
Municipio de Albacete	4944	-1257	-20,27%	173	3,63%
Provincia de Albacete	10762	-1776	-14,16%	298	2,85%
Castilla-La Mancha	53403	-9511	-15,12%	5902	12,43%
España	1372115	-204843	-12,99%	70659	5,43%



ANEXO 3

**TABLAS DE PARO REGISTRADO Y DEMANDANTES DE EMPLEO,
MUNICIPIO DE ALBACETE**

PARO REGISTRADO², SEGÚN LA EDAD

HOMBRES	< 20	20 - 24	25 - 29	30 - 34	35 - 39	40 - 44	45 - 49	50 - 54	55 - 59	> 59	TOTAL
PARO	185	594	740	609	692	690	731	784	690	458	6173
V.M.	14	28	-20	-11	-8	-25	10	-29	-15	-3	-59
V.M.%	8,19%	4,95%	-2,63%	-1,77%	-1,14%	-3,50%	1,39%	-3,57%	-2,13%	-0,65%	-0,95%
V.A.	21	23	-13	-67	-107	-134	-149	-65	-66	15	-542
V.A.%	12,80%	4,03%	-1,73%	-9,91%	-13,39%	-16,26%	-16,93%	-7,66%	-8,73%	3,39%	-8,07%

MUJERES	< 20	20 - 24	25 - 29	30 - 34	35 - 39	40 - 44	45 - 49	50 - 54	55 - 59	> 59	TOTAL
PARO	171	526	879	996	1133	1260	1317	1256	1109	674	9321
V.M.	12	3	-38	-9	10	-12	-26	6	-1	12	-43
V.M.%	7,55%	0,57%	-4,14%	-0,90%	0,89%	-0,94%	-1,94%	0,48%	-0,09%	1,81%	-0,46%
V.A.	36	3	-46	-21	-62	-76	-102	7	12	56	-193
V.A.%	26,67%	0,57%	-4,97%	-2,06%	-5,19%	-5,69%	-7,19%	0,56%	1,09%	9,06%	-2,03%

TOTAL	< 20	20 - 24	25 - 29	30 - 34	35 - 39	40 - 44	45 - 49	50 - 54	55 - 59	> 59	TOTAL
PARO	356	1120	1619	1605	1825	1950	2048	2040	1799	1132	15494
V.M.	26	31	-58	-20	2	-37	-16	-23	-16	9	-102
V.M.%	7,88%	2,85%	-3,46%	-1,23%	0,11%	-1,86%	-0,78%	-1,11%	-0,88%	0,80%	-0,65%
V.A.	57	26	-59	-88	-169	-210	-251	-58	-54	71	-735
V.A.%	19,06%	2,38%	-3,52%	-5,20%	-8,48%	-9,72%	-10,92%	-2,76%	-2,91%	6,69%	-4,53%

² La primera fila de cada tabla recoge el paro registrado; la segunda (V.M.) la variación mensual absoluta; la tercera (V.M.%) la variación mensual relativa; la cuarta (V.A.) la variación anual; y la quinta (V.A.%) la variación anual relativa. Se sigue el mismo criterio en las sucesivas tablas referidas a paro registrado.



DEMANDANTES DE EMPLEO³, SEGÚN LA EDAD

HOMBRES	< 20	20 - 24	25 - 29	30 - 34	35 - 39	40 - 44	45 - 49	50 - 54	55 - 59	> 59	TOTAL
DEMAND.	239	735	902	787	876	908	931	988	904	633	7903
V.M.	14	29	-12	-14	-12	-18	17	-18	-2	-1	-17
V.M.%	6,22%	4,11%	-1,31%	-1,75%	-1,35%	-1,94%	1,86%	-1,79%	-0,22%	-0,16%	-0,21%
V.A.	14	18	-32	-55	-112	-126	-127	-75	-93	-5	-593
V.A.%	6,22%	2,51%	-3,43%	-6,53%	-11,34%	-12,19%	-12,00%	-7,06%	-9,33%	-0,78%	-6,98%

MUJERES	< 20	20 - 24	25 - 29	30 - 34	35 - 39	40 - 44	45 - 49	50 - 54	55 - 59	> 59	TOTAL
DEMAND.	228	670	1100	1239	1374	1569	1634	1533	1331	896	11574
V.M.	18	6	-42	-14	-12	-32	-32	12	2	18	-76
V.M.%	8,57%	0,90%	-3,68%	-1,12%	-0,87%	-2,00%	-1,92%	0,79%	0,15%	2,05%	-0,65%
V.A.	51	-36	-39	-31	-75	-89	-79	18	11	59	-210
V.A.%	28,81%	-5,10%	-3,42%	-2,44%	-5,18%	-5,37%	-4,61%	1,19%	0,83%	7,05%	-1,78%

TOTAL	< 20	20 - 24	25 - 29	30 - 34	35 - 39	40 - 44	45 - 49	50 - 54	55 - 59	> 59	TOTAL
DEMAND.	467	1405	2002	2026	2250	2477	2565	2521	2235	1529	19477
V.M.	32	35	-54	-28	-24	-50	-15	-6	0	17	-93
V.M.%	7,36%	2,55%	-2,63%	-1,36%	-1,06%	-1,98%	-0,58%	-0,24%	0,00%	1,12%	-0,48%
V.A.	65	-18	-71	-86	-187	-215	-206	-57	-82	54	-803
V.A.%	16,17%	-1,26%	-3,42%	-4,07%	-7,67%	-7,99%	-7,43%	-2,21%	-3,54%	3,66%	-3,96%

³ La primera fila de cada tabla recoge los demandantes de empleo; la segunda (V.M.) la variación mensual absoluta; la tercera (V.M.%) la variación mensual relativa; la cuarta (V.A.) la variación anual; y la quinta (V.A.%) la variación anual relativa. Se sigue el mismo criterio en las sucesivas tablas de demandantes de empleo.



PARO REGISTRADO, SEGÚN EL SECTOR DE ACTIVIDAD

HOMBRES	AGRICULTURA	INDUSTRIA	CONSTRUCCIÓN	SERVICIOS	SIN EMPLEO ANTERIOR	TOTAL
PARO	579	670	701	3679	544	6173
V.M.	36	12	-39	-83	15	-59
V.M.%	6,63%	1,82%	-5,27%	-2,21%	2,84%	-0,95%
V.A.	-19	-67	-261	-242	47	-542
V.A.%	-3,18%	-9,09%	-27,13%	-6,17%	9,46%	-8,07%

MUJERES	AGRICULTURA	INDUSTRIA	CONSTRUCCIÓN	SERVICIOS	SIN EMPLEO ANTERIOR	TOTAL
PARO	256	680	162	7134	1089	9321
V.M.	-7	-9	-3	-49	25	-43
V.M.%	-2,66%	-1,31%	-1,82%	-0,68%	2,35%	-0,46%
V.A.	-5	-41	-21	-155	29	-193
V.A.%	-1,92%	-5,69%	-11,48%	-2,13%	2,74%	-2,03%

TOTAL	AGRICULTURA	INDUSTRIA	CONSTRUCCIÓN	SERVICIOS	SIN EMPLEO ANTERIOR	TOTAL
PARO	835	1350	863	10813	1633	15494
V.M.	29	3	-42	-132	40	-102
V.M.%	3,60%	0,22%	-4,64%	-1,21%	2,51%	-0,65%
V.A.	-24	-108	-282	-397	76	-735
V.A.%	-2,79%	-7,41%	-24,63%	-3,54%	4,88%	-4,53%



DEMANDANTES DE EMPLEO, SEGÚN EL SECTOR DE ACTIVIDAD

HOMBRES	AGRICULTURA	INDUSTRIA	CONSTRUCCIÓN	SERVICIOS	SIN EMPLEO ANTERIOR	TOTAL
DEMAND.	780	839	848	4733	703	7903
V.M.	90	10	-35	-98	16	-17
V.M.%	13,04%	1,21%	-3,96%	-2,03%	2,33%	-0,21%
V.A.	-1	-71	-266	-272	17	-593
V.A.%	-0,13%	-7,80%	-23,88%	-5,43%	2,48%	-6,98%

MUJERES	AGRICULTURA	INDUSTRIA	CONSTRUCCIÓN	SERVICIOS	SIN EMPLEO ANTERIOR	TOTAL
DEMAND.	294	782	188	8996	1314	11574
V.M.	-6	-4	-3	-85	22	-76
V.M.%	-2,00%	-0,51%	-1,57%	-0,94%	1,70%	-0,65%
V.A.	-5	-51	-14	-168	28	-210
V.A.%	-1,67%	-6,12%	-6,93%	-1,83%	2,18%	-1,78%

TOTAL	AGRICULTURA	INDUSTRIA	CONSTRUCCIÓN	SERVICIOS	SIN EMPLEO ANTERIOR	TOTAL
DEMAND.	1074	1621	1036	13729	2017	19477
V.M.	84	6	-38	-183	38	-93
V.M.%	8,48%	0,37%	-3,54%	-1,32%	1,92%	-0,48%
V.A.	-6	-122	-280	-440	45	-803
V.A.%	-0,56%	-7,00%	-21,28%	-3,11%	2,28%	-3,96%



PARO REGISTRADO, SEGÚN EL NIVEL DE ESTUDIOS⁴

HOMBRES	(1)	(2)	(3)	(4)	(5)	(6)	(7)	(8)	(9)	(10)	(11)	(12)	(13)	TOTAL
PARO	60	2204	146	2258	6	706	0	322	0	313	1	6	151	6173
V.M.	6	18	-1	-35	3	-17	0	-10	0	-17	0	3	-9	-59
V.M.%	11,11%	0,82%	-0,68%	-1,53%	100,00%	-2,35%	0,00%	-3,01%	0,00%	-5,15%	0,00%	100,00%	-5,63%	-0,95%
V.A.	-4	-166	-23	-280	3	-11	0	-21	0	-75	1	2	32	-542
V.A.%	-6,25%	-7,00%	-13,61%	-11,03%	100,00%	-1,53%	0,00%	-6,12%	0,00%	-19,33%	100,00%	50,00%	26,89%	-8,07%

MUJERES	(1)	(2)	(3)	(4)	(5)	(6)	(7)	(8)	(9)	(10)	(11)	(12)	(13)	TOTAL
PARO	80	2854	144	3059	5	1433	2	578	1	876	6	11	272	9321
V.M.	6	23	-1	-21	0	-6	0	-37	0	-2	0	2	-7	-43
V.M.%	8,11%	0,81%	-0,69%	-0,68%	0,00%	-0,42%	0,00%	-6,02%	0,00%	-0,23%	0,00%	22,22%	-2,51%	-0,46%
V.A.	2	-19	-22	-143	0	6	0	-13	-1	-60	4	7	46	-193
V.A.%	2,56%	-0,66%	-13,25%	-4,47%	0,00%	0,42%	0,00%	-2,20%	-50,00%	-6,41%	200,00%	175,00%	20,35%	-2,03%

TOTAL	(1)	(2)	(3)	(4)	(5)	(6)	(7)	(8)	(9)	(10)	(11)	(12)	(13)	TOTAL
PARO	140	5058	290	5317	11	2139	2	900	1	1189	7	17	423	15494
V.M.	12	41	-2	-56	3	-23	0	-47	0	-19	0	5	-16	-102
V.M.%	9,38%	0,82%	-0,68%	-1,04%	37,50%	-1,06%	0,00%	-4,96%	0,00%	-1,57%	0,00%	41,67%	-3,64%	-0,65%
V.A.	-2	-185	-45	-423	3	-5	0	-34	-1	-135	5	9	78	-735
V.A.%	-1,41%	-3,53%	-13,43%	-7,37%	37,50%	-0,23%	0,00%	-3,64%	-50,00%	-10,20%	250,00%	112,50%	22,61%	-4,53%

⁴ Leyenda del nivel de estudios:

- | | | |
|---------------------------------|---------------------------------|--|
| (1) ANALFABETOS | (5) FP TIT. 1ª ETAPA | (9) OTRAS ENSEÑANZAS CON BACHILLER |
| (2) EDUCACIÓN PRIMARIA | (6) SEGUNDA ETAPA DE SECUNDARIA | (10) ENSEÑANZA UNIVERSITARIA |
| (3) FP SIN TITULACIÓN | (7) FP TIT. 2ª ETAPA | (11) ESPECIALIZACIÓN PROFESIONAL |
| (4) PRIMERA ETAPA DE SECUNDARIA | (8) FP SUPERIOR | (12) ENSEÑANZA UNIVERSITARIA 3er CICLO |
| | | (13) SIN ASIGNAR |



DEMANDANTES DE EMPLEO, SEGÚN EL NIVEL DE ESTUDIOS⁵

HOMBRES	(1)	(2)	(3)	(4)	(5)	(6)	(7)	(8)	(9)	(10)	(11)	(12)	(13)	TOTAL
DEMAND.	88	2804	182	2800	6	927	0	420	0	460	4	6	206	7903
V.M.	17	54	1	-28	3	-7	0	2	0	-51	0	1	-9	-17
V.M.%	23,94%	1,96%	0,55%	-0,99%	100,00%	-0,75%	0,00%	0,48%	0,00%	-9,98%	0,00%	20,00%	-4,19%	-0,21%
V.A.	6	-181	-22	-288	3	-36	0	-15	-1	-94	2	-1	34	-593
V.A.%	7,32%	-6,06%	-10,78%	-9,33%	100,00%	-3,74%	0,00%	-3,45%	-100,00%	-16,97%	100,00%	-14,29%	19,77%	-6,98%

MUJERES	(1)	(2)	(3)	(4)	(5)	(6)	(7)	(8)	(9)	(10)	(11)	(12)	(13)	TOTAL
DEMAND.	84	3374	170	3713	6	1835	2	750	1	1237	11	14	377	11574
V.M.	4	6	-1	0	0	-2	0	-34	0	-39	1	3	-14	-76
V.M.%	5,00%	0,18%	-0,58%	0,00%	0,00%	-0,11%	0,00%	-4,34%	0,00%	-3,06%	10,00%	27,27%	-3,58%	-0,65%
V.A.	-1	-50	-23	-110	1	-14	0	-8	-1	-87	2	7	74	-210
V.A.%	-1,18%	-1,46%	-11,92%	-2,88%	20,00%	-0,76%	0,00%	-1,06%	-50,00%	-6,57%	22,22%	100,00%	24,42%	-1,78%

TOTAL	(1)	(2)	(3)	(4)	(5)	(6)	(7)	(8)	(9)	(10)	(11)	(12)	(13)	TOTAL
DEMAND.	172	6178	352	6513	12	2762	2	1170	1	1697	15	20	583	19477
V.M.	21	60	0	-28	3	-9	0	-32	0	-90	1	4	-23	-93
V.M.%	13,91%	0,98%	0,00%	-0,43%	33,33%	-0,32%	0,00%	-2,66%	0,00%	-5,04%	7,14%	25,00%	-3,80%	-0,48%
V.A.	5	-231	-45	-398	4	-50	0	-23	-2	-181	4	6	108	-803
V.A.%	2,99%	-3,60%	-11,34%	-5,76%	50,00%	-1,78%	0,00%	-1,93%	-66,67%	-9,64%	36,36%	42,86%	22,74%	-3,96%

⁵ Leyenda del nivel de estudios:

- | | | |
|---------------------------------|---------------------------------|--|
| (1) ANALFABETOS | (5) FP TIT. 1ª ETAPA | (9) OTRAS ENSEÑANZAS CON BACHILLER |
| (2) EDUCACIÓN PRIMARIA | (6) SEGUNDA ETAPA DE SECUNDARIA | (10) ENSEÑANZA UNIVERSITARIA |
| (3) FP SIN TITULACIÓN | (7) FP TIT. 2ª ETAPA | (11) ESPECIALIZACIÓN PROFESIONAL |
| (4) PRIMERA ETAPA DE SECUNDARIA | (8) FP SUPERIOR | (12) ENSEÑANZA UNIVERSITARIA 3er CICLO |
| | | (13) SIN ASIGNAR |



PARO REGISTRADO, SEGÚN EL GRUPO DE OCUPACIÓN⁶

HOMBRES	(1)	(2)	(3)	(4)	(5)	(6)	(7)	(8)	(9)	(10)	(11)	TOTAL
PARO	57	491	553	372	947	173	1476	527	1572	5	0	6173
V.M.	-3	-18	-18	-16	26	3	-66	-8	42	-1	0	-59
V.M.%	-5,00%	-3,54%	-3,15%	-4,12%	2,82%	1,76%	-4,28%	-1,50%	2,75%	-16,67%	0,00%	-0,95%
V.A.	-10	-17	-15	-12	19	-2	-380	-90	-35	0	0	-542
V.A.%	-14,93%	-3,35%	-2,64%	-3,13%	2,05%	-1,14%	-20,47%	-14,59%	-2,18%	0,00%	0,00%	-8,07%

MUJERES	(1)	(2)	(3)	(4)	(5)	(6)	(7)	(8)	(9)	(10)	(11)	TOTAL
PARO	23	826	468	1209	3353	60	176	390	2815	1	0	9321
V.M.	-1	-10	-5	-2	-57	3	2	-2	29	0	0	-43
V.M.%	-4,17%	-1,20%	-1,06%	-0,17%	-1,67%	5,26%	1,15%	-0,51%	1,04%	0,00%	0,00%	-0,46%
V.A.	-2	8	-14	-42	-20	4	-8	-14	-105	0	0	-193
V.A.%	-8,00%	0,98%	-2,90%	-3,36%	-0,59%	7,14%	-4,35%	-3,47%	-3,60%	0,00%	0,00%	-2,03%

TOTAL	(1)	(2)	(3)	(4)	(5)	(6)	(7)	(8)	(9)	(10)	(11)	TOTAL
PARO	80	1317	1021	1581	4300	233	1652	917	4387	6	0	15494
V.M.	-4	-28	-23	-18	-31	6	-64	-10	71	-1	0	-102
V.M.%	-4,76%	-2,08%	-2,20%	-1,13%	-0,72%	2,64%	-3,73%	-1,08%	1,65%	-14,29%	0,00%	-0,65%
V.A.	-12	-9	-29	-54	-1	2	-388	-104	-140	0	0	-735
V.A.%	-13,04%	-0,68%	-2,76%	-3,30%	-0,02%	0,87%	-19,02%	-10,19%	-3,09%	0,00%	0,00%	-4,53%

⁶ Leyenda del grupo de ocupación:

- (1) DIR.EMPRESAS Y ADMONES.P.B.
- (2) TEC.PROF.CIENT. E INTELECT.
- (3) TÉCNICOS Y PROFESIONALES APOYO
- (4) EMPLEADOS DE TIPO ADMINISTRATIVO

- (5) TRAB.SERV.REST.PERSON.PROTE.VEND.
- (6) TRAB.CUALIF.AGRICULTURA Y PESCA
- (7) ARTES.TRAB.C.IND.MANUF.CONSUMIN.
- (8) PERA.INSTA.MAQU.Y MONTADORES

- (9) TRABAJADORES NO CUALIFICADOS
- (10) FUERZAS ARMADAS
- (11) SIN ASIGNAR



DEMANDANTES DE EMPLEO, SEGÚN EL GRUPO DE OCUPACIÓN⁷

HOMBRES	(1)	(2)	(3)	(4)	(5)	(6)	(7)	(8)	(9)	(10)	(11)	TOTAL
DEMAND.	77	669	727	568	1211	230	1787	682	1945	7	0	7903
V.M.	-4	-46	-4	-16	25	11	-54	6	66	-1	0	-17
V.M.%	-4,94%	-6,43%	-0,55%	-2,74%	2,11%	5,02%	-2,93%	0,89%	3,51%	-12,50%	0,00%	-0,21%
V.A.	-21	-33	-18	-38	19	1	-396	-95	-13	1	0	-593
V.A.%	-21,43%	-4,70%	-2,42%	-6,27%	1,59%	0,44%	-18,14%	-12,23%	-0,66%	16,67%	0,00%	-6,98%

MUJERES	(1)	(2)	(3)	(4)	(5)	(6)	(7)	(8)	(9)	(10)	(11)	TOTAL
DEMAND.	36	1185	602	1594	4141	69	214	440	3292	1	0	11574
V.M.	-1	-52	-2	-9	-26	3	-3	-1	15	0	0	-76
V.M.%	-2,70%	-4,20%	-0,33%	-0,56%	-0,62%	4,55%	-1,38%	-0,23%	0,46%	0,00%	0,00%	-0,65%
V.A.	3	0	-21	-43	-5	-3	-20	-21	-100	0	0	-210
V.A.%	9,09%	0,00%	-3,37%	-2,63%	-0,12%	-4,17%	-8,55%	-4,56%	-2,95%	0,00%	0,00%	-1,78%

TOTAL	(1)	(2)	(3)	(4)	(5)	(6)	(7)	(8)	(9)	(10)	(11)	TOTAL
DEMAND.	113	1854	1329	2162	5352	299	2001	1122	5237	8	0	19477
V.M.	-5	-98	-6	-25	-1	14	-57	5	81	-1	0	-93
V.M.%	-4,24%	-5,02%	-0,45%	-1,14%	-0,02%	4,91%	-2,77%	0,45%	1,57%	-11,11%	0,00%	-0,48%
V.A.	-18	-33	-39	-81	14	-2	-416	-116	-113	1	0	-803
V.A.%	-13,74%	-1,75%	-2,85%	-3,61%	0,26%	-0,66%	-17,21%	-9,37%	-2,11%	14,29%	0,00%	-3,96%

⁷ Leyenda del grupo de ocupación:

- (1) DIR.EMPRESAS Y ADMONES.P.B.
- (2) TEC.PROF.CIENT. E INTELECT.
- (3) TÉCNICOS Y PROFESIONALES APOYO
- (4) EMPLEADOS DE TIPO ADMINISTRATIVO

- (5) TRAB.SERV.REST.PERSON.PROTE.VEND.
- (6) TRAB.CUALIF.AGRICULTURA Y PESCA
- (7) ARTES.TRAB.C.IND.MANUF.CONSUMIN.
- (8) PERA.INSTA.MAQU.Y MONTADORES

- (9) TRABAJADORES NO CUALIFICADOS
- (10) FUERZAS ARMADAS
- (11) SIN ASIGNAR

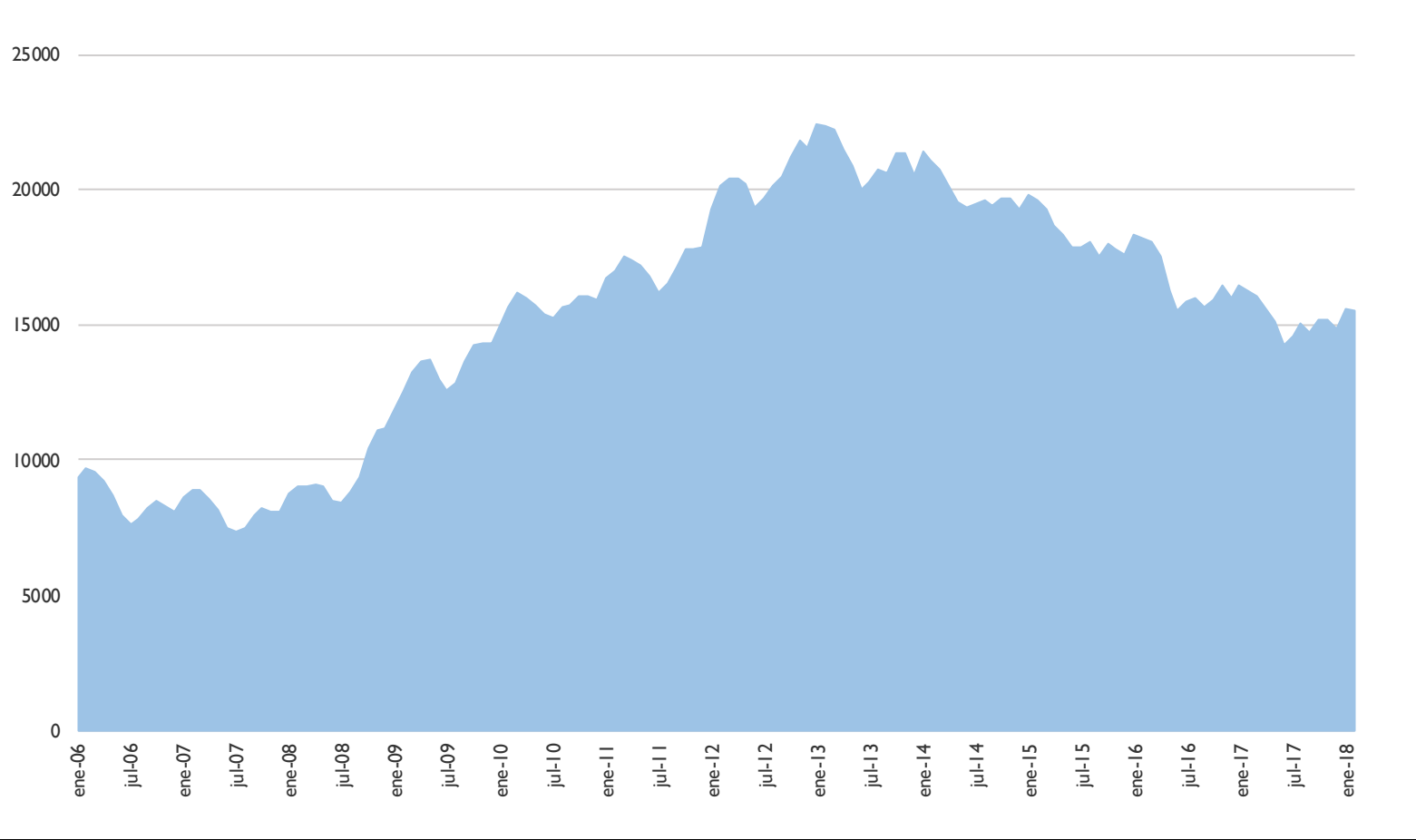


ANEXO 4

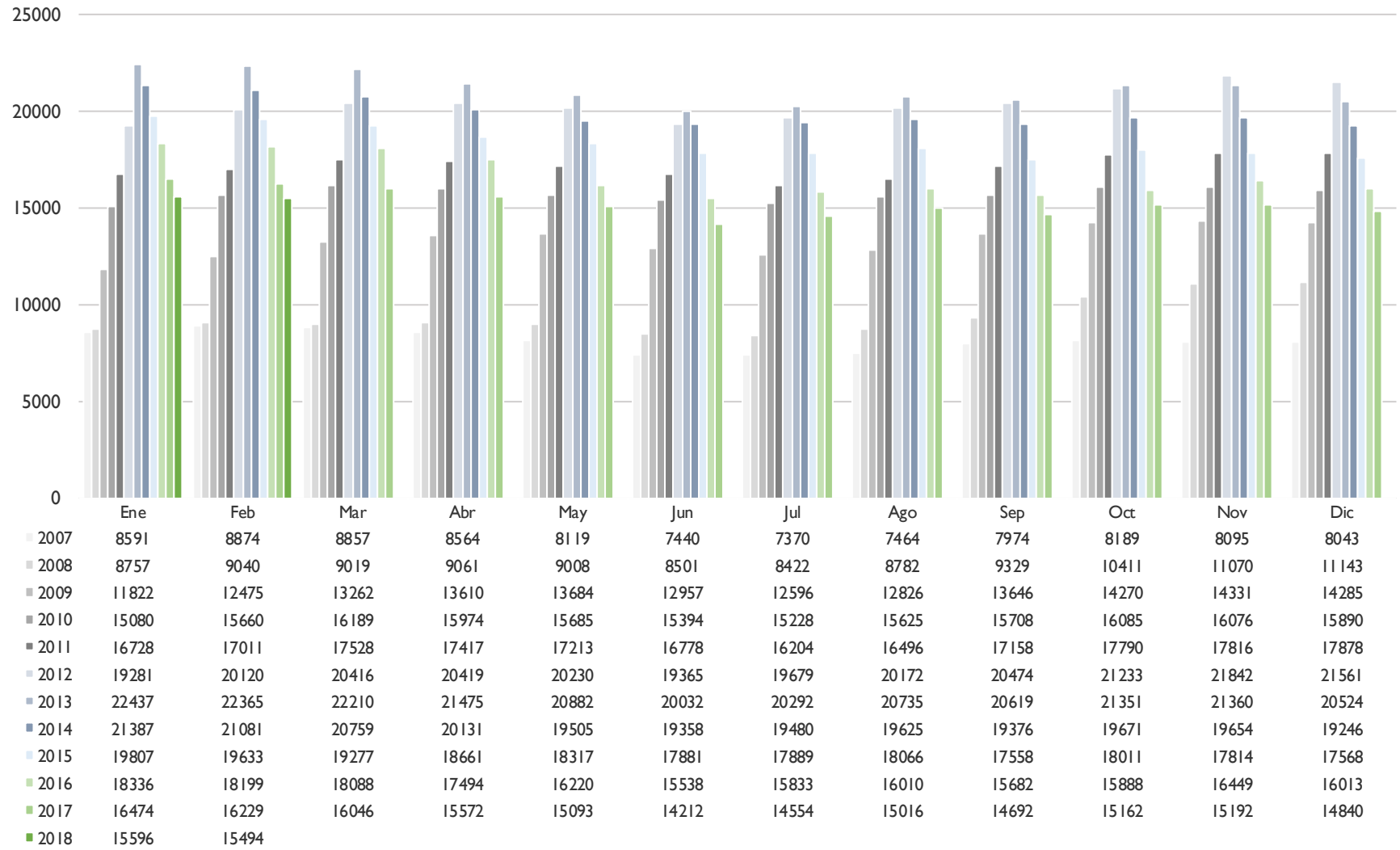
**GRÁFICOS DE EVOLUCIÓN DEL PARO REGISTRADO,
MUNICIPIO DE ALBACETE**



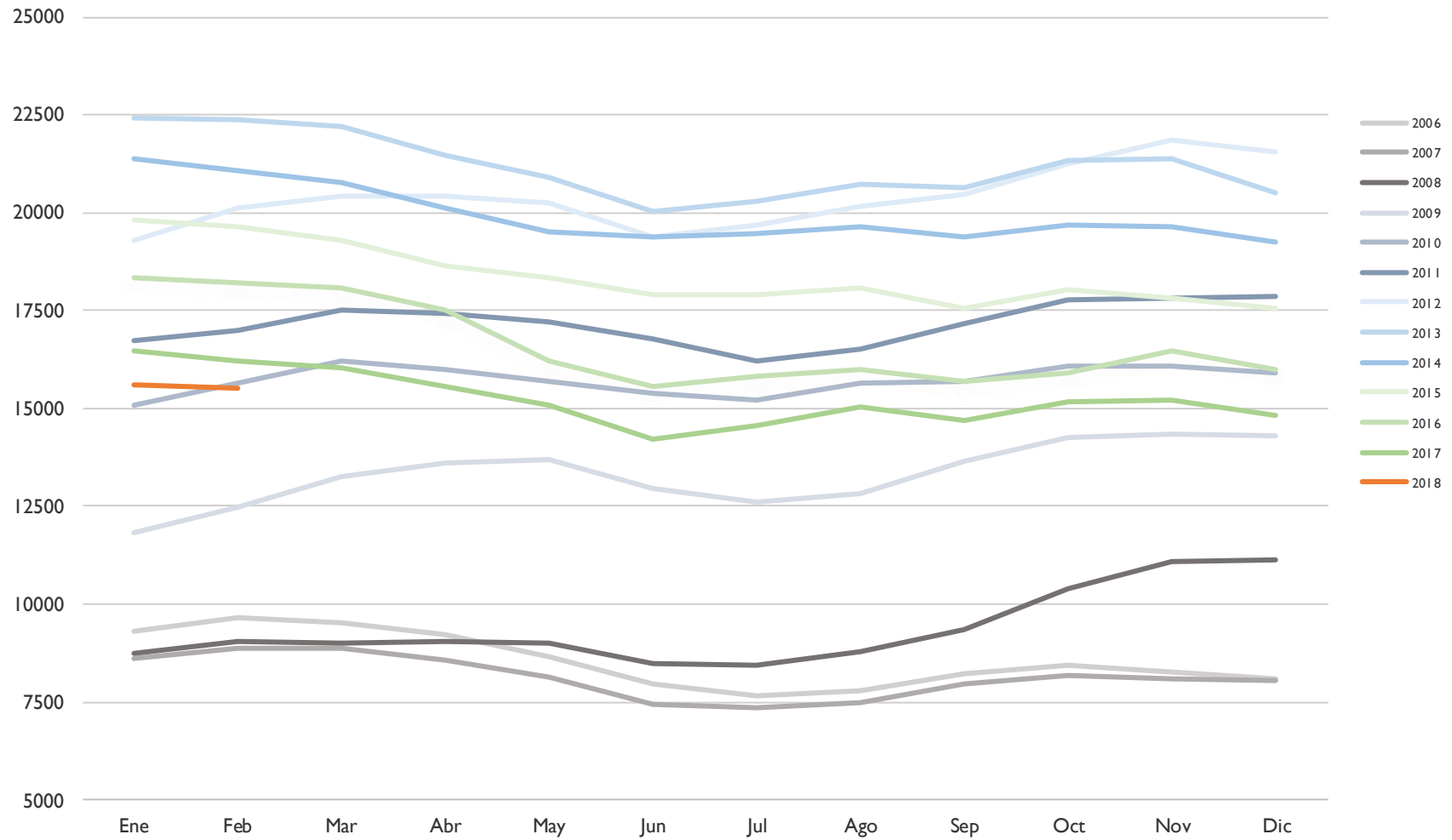
EVOLUCIÓN PARO REGISTRADO – MUNICIPIO DE ALBACETE (I)



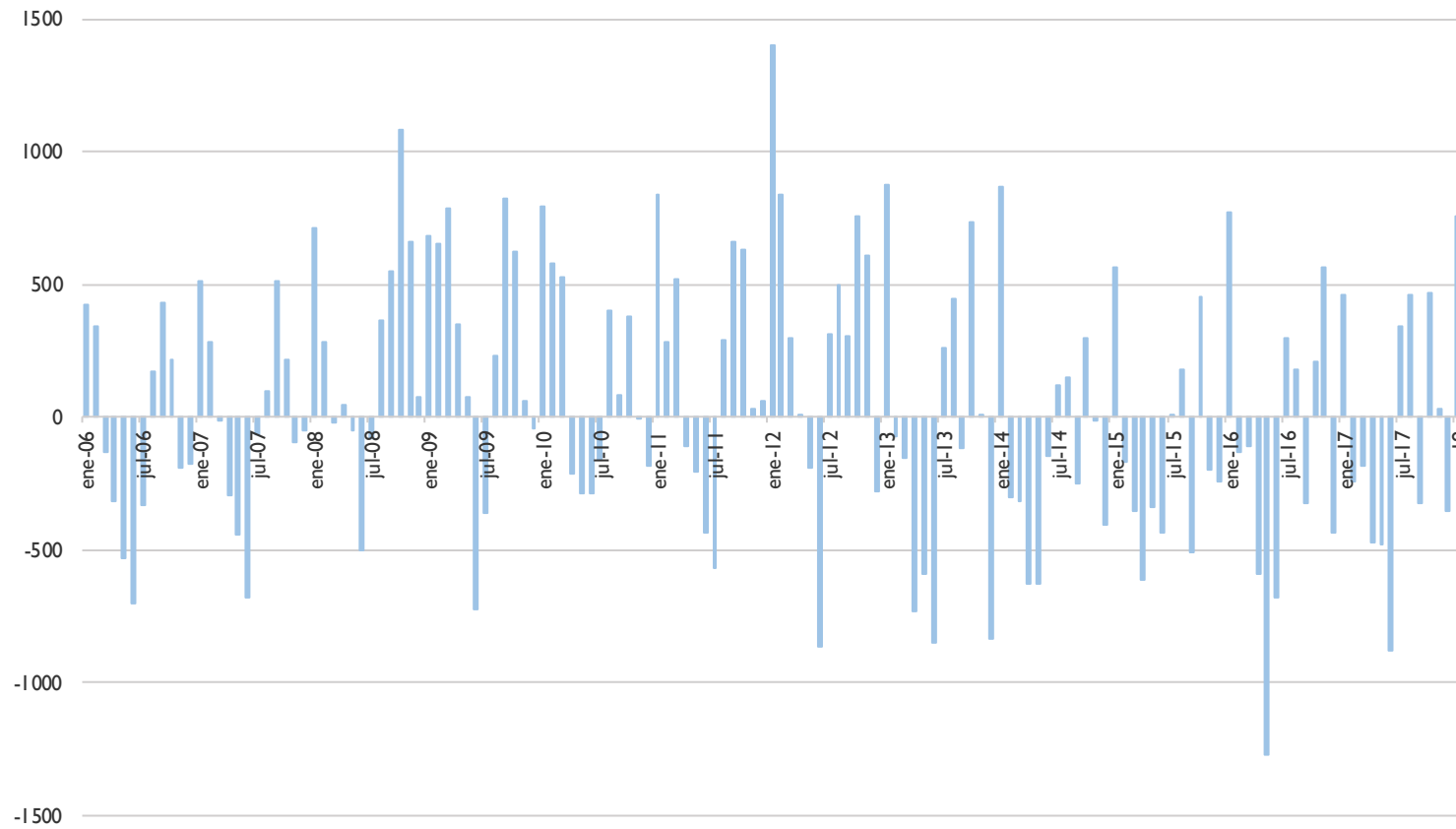
EVOLUCIÓN PARO REGISTRADO – MUNICIPIO DE ALBACETE (2)



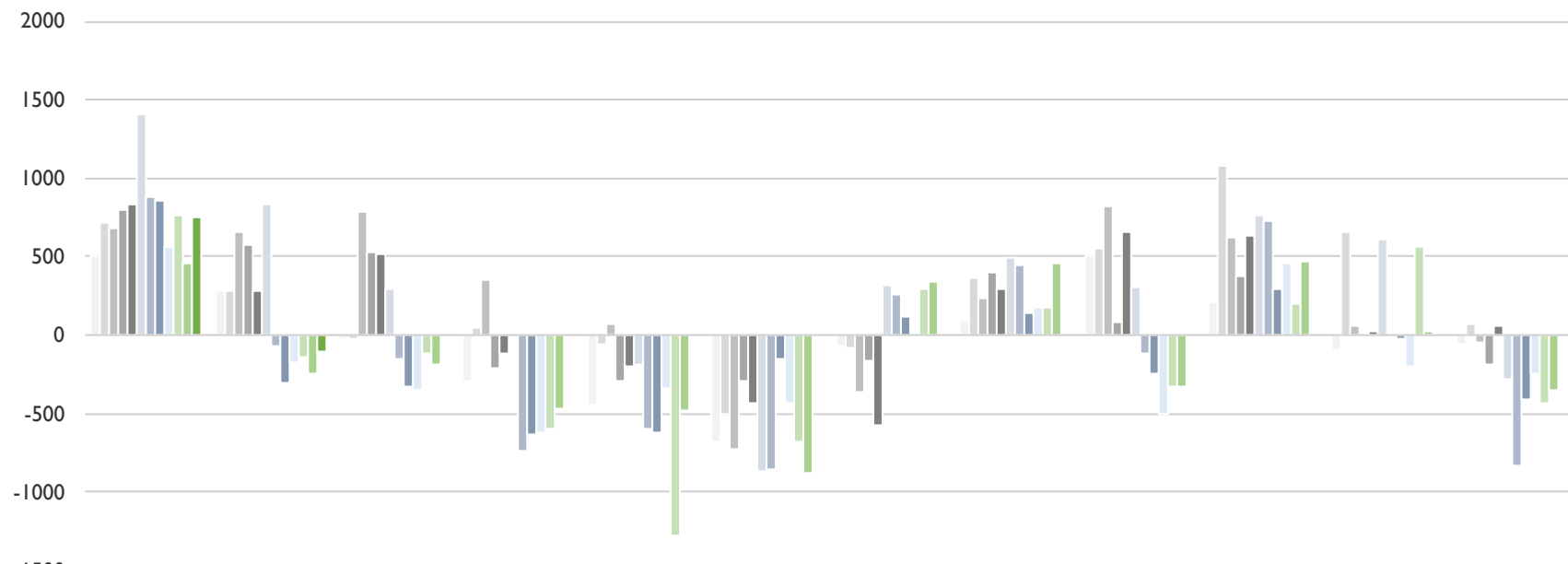
EVOLUCIÓN PARO REGISTRADO – MUNICIPIO DE ALBACETE (3)



EVOLUCIÓN DE LA VARIACIÓN MENSUAL DEL PARO REGISTRADO – MUNICIPIO DE ALBACETE (I)

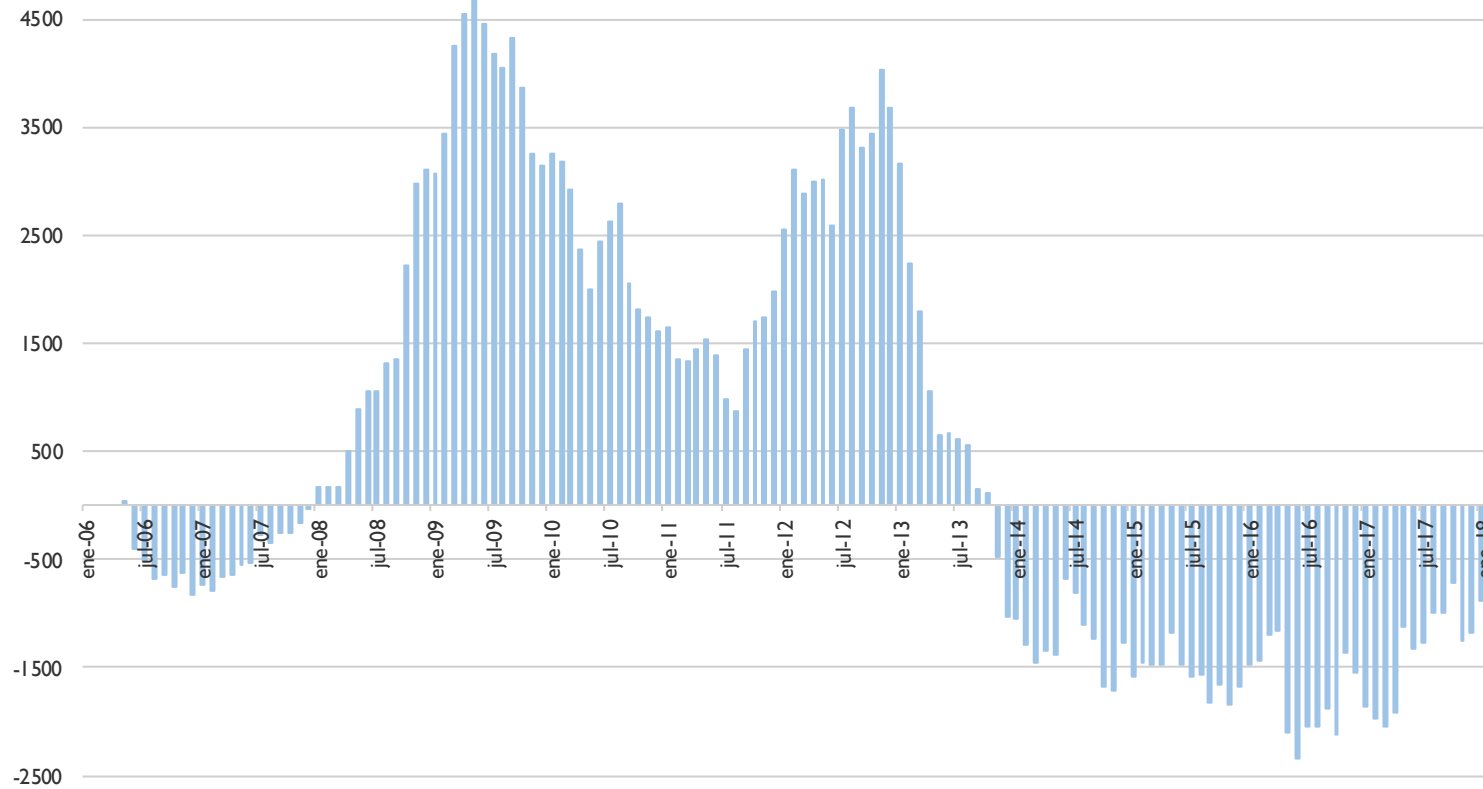


EVOLUCIÓN DE LA VARIACIÓN MENSUAL DEL PARO REGISTRADO – MUNICIPIO DE ALBACETE (2)

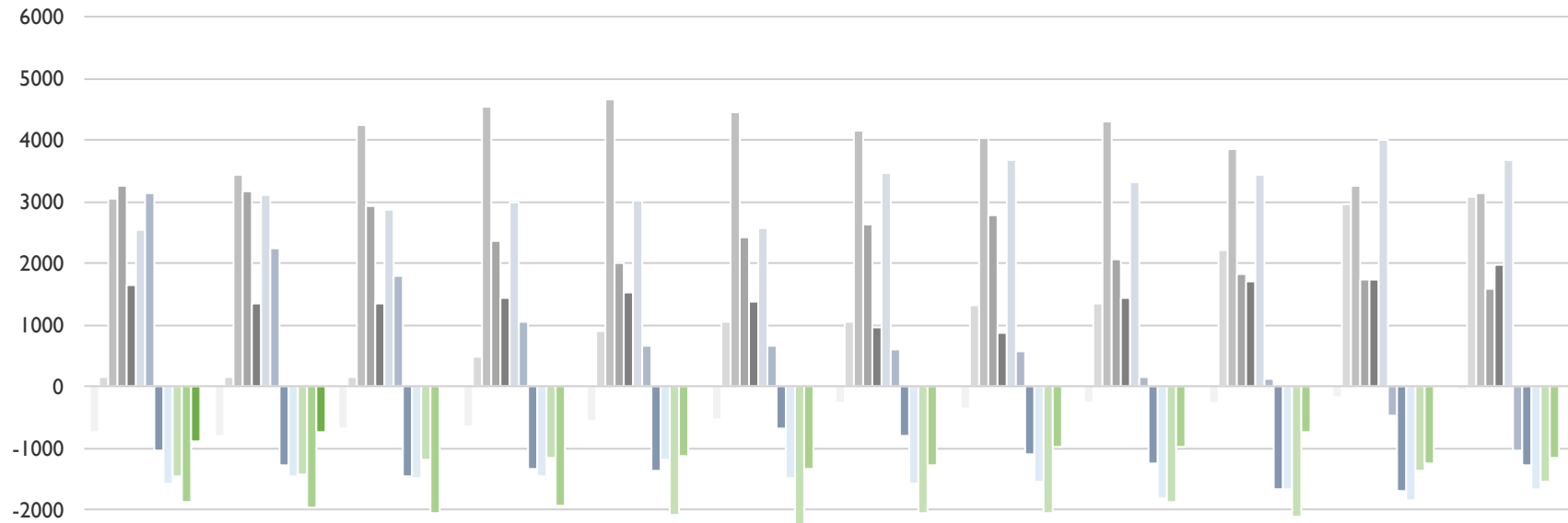


	Ene	Feb	Mar	Abr	May	Jun	Jul	Ago	Sep	Oct	Nov	Dic
2007	510	283	-17	-293	-445	-679	-70	94	510	215	-94	-52
2008	714	283	-21	42	-53	-507	-79	360	547	1082	659	73
2009	679	653	787	348	74	-727	-361	230	820	624	61	-46
2010	795	580	529	-215	-289	-291	-166	397	83	377	-9	-186
2011	838	283	517	-111	-204	-435	-574	292	662	632	26	62
2012	1403	839	296	3	-189	-865	314	493	302	759	609	-281
2013	876	-72	-155	-735	-593	-850	260	443	-116	732	9	-836
2014	863	-306	-322	-628	-626	-147	122	145	-249	295	-17	-408
2015	561	-174	-356	-616	-344	-436	8	177	-508	453	-197	-246
2016	768	-137	-111	-594	-1274	-682	295	177	-328	206	561	-436
2017	461	-245	-183	-474	-479	-881	342	462	-324	470	30	-352
2018	756	-102										

EVOLUCIÓN DE LA VARIACIÓN ANUAL DEL PARO REGISTRADO – MUNICIPIO DE ALBACETE (1)



EVOLUCIÓN DE LA VARIACIÓN ANUAL DEL PARO REGISTRADO – MUNICIPIO DE ALBACETE (2)



	Ene	Feb	Mar	Abr	May	Jun	Jul	Ago	Sep	Oct	Nov	Dic
2007	-731	-786	-669	-640	-551	-529	-267	-341	-259	-258	-162	-38
2008	166	166	162	497	889	1061	1052	1318	1355	2222	2975	3100
2009	3065	3435	4243	4549	4676	4456	4174	4044	4317	3859	3261	3142
2010	3258	3185	2927	2364	2001	2437	2632	2799	2062	1815	1745	1605
2011	1648	1351	1339	1443	1528	1384	976	871	1450	1705	1740	1988
2012	2553	3109	2888	3002	3017	2587	3475	3676	3316	3443	4026	3683
2013	3156	2245	1794	1056	652	667	613	563	145	118	-482	-1037
2014	-1050	-1284	-1451	-1344	-1377	-674	-812	-1110	-1243	-1680	-1706	-1278
2015	-1580	-1448	-1482	-1470	-1188	-1477	-1591	-1559	-1818	-1660	-1840	-1678
2016	-1471	-1434	-1189	-1167	-2097	-2343	-2056	-2056	-1876	-2123	-1365	-1555
2017	-1862	-1970	-2042	-1922	-1127	-1326	-1279	-994	-990	-726	-1257	-1173
2018	-878	-735										