



OBSERVATORIO DE EMPLEO Y ACTIVIDAD ECONÓMICA

# TERMÓMETRO DE EMPLEO

DEMANDANTES DE EMPLEO,  
PARO Y CONTRATOS REGISTRADOS  
MUNICIPIO DE ALBACETE

DICIEMBRE 2017



AYUNTAMIENTO DE ALBACETE  
Servicio de Empleo y Promoción Económica

## TERMÓMETRO DE EMPLEO<sup>1</sup>

**El mes de diciembre de 2017 registra un total de 14.840 personas en paro en el municipio de Albacete, con un descenso del 2,32% respecto al mes anterior.**

El mes de diciembre de 2017 registra un total de 14.840 personas en paro en el municipio de Albacete; de ellas, 5.986 son hombres y 8.854 mujeres.

Las variaciones con respecto al mes anterior experimentaron un descenso del 2,32% en el total de paro registrado (-352), con una caída del 1,09% para los hombres (-66) y del 3,13% en las mujeres (-286).

Las variaciones con respecto al mismo mes del año anterior experimentaron un descenso del 7,33% en las cifras de paro (-1.173), con una caída del 9,32% (-615) en el caso de los hombres, y del 5,93% (-558) en las mujeres.

Por sectores de actividad, el mes de diciembre arroja un total de 745 personas en paro en agricultura, 1.332 en industria, 921 en construcción, 10.311 en servicios, y 1.531 sin empleo anterior.

La evolución mensual del paro sube en industria (+1,99%; +26) y en construcción (+4,54%; +40) y baja en la agricultura (-3,50%; -27), en servicios (-2,96%; -315) y en el colectivo sin empleo anterior (-4,73%; -76).

Por otra parte, la evolución del paro con respecto al mismo mes del año anterior baja en todos los sectores: agricultura (-2,10%; -16), industria (-10,72%; -160), construcción (-17,32%; -193), servicios (-6,89%; -763) y en el colectivo sin empleo anterior (-2,61%; -41).

El descenso del paro local de este mes (-2,32%) es el mayor de los registrados en el resto de ámbitos analizados: provincial (-0,11%), regional (-0,23%) y nacional (-1,77%).

---

<sup>1</sup> Fuente: Elaboración propia a partir de datos del Servicio de Estadística de Castilla-La Mancha ([www.ies.jccm.es](http://www.ies.jccm.es)), [www.sepe.es](http://www.sepe.es), y del Servicio Periférico de Empleo de la JCCM en Albacete.



**El número de contratos registrados en diciembre de 2017 es de 6.509, lo que supone un descenso del 10,08% en las contrataciones con respecto al mes anterior.**

En total se realizaron 6.509 contratos en Albacete, de los que 3.412 fueron a hombres, y 3.097 a mujeres. El número de contratos indefinidos realizados en este periodo ha sido de 359, frente a 6.150 temporales.

La evolución de la contratación ha experimentado un descenso del 10,08% (-730) con respecto al mes anterior; en el caso de los hombres se ha registrado una caída del 17,32% (-715), y del 0,48% (-15) en las mujeres. Por otra parte, los contratos indefinidos han registrado un descenso mensual del 24,26% (-115) con respecto al mes anterior.

Comparando las cifras con el mismo mes del año anterior observamos un descenso en el número de contrataciones del 9,14% (-655), con una caída del 22,17% (-972) para los varones, y un aumento del 11,40% (+317) para las mujeres. El número de contratos indefinidos realizados es un 9,12% (+30) mayor que en el mismo mes del año anterior.

Por sectores de actividad, se realizaron 984 contrataciones en la agricultura, 392 en industria, 273 en construcción, y 4.860 en los servicios. Lo que supone descensos de la contratación con respecto al mes anterior en agricultura (-33,33%; -492), industria (-16,77%; -79) y en la construcción (-37,53%; -164), frente al ligero aumento de los servicios (+0,10%; +5).

La evolución de la contratación con respecto al mismo mes del año anterior baja en agricultura (-55,76%; -1.240) y en construcción (-5,54%; -16), y aumenta en industria (+22,50%; +72) y en los servicios (+12,21%; +529).

La contratación en el municipio de Albacete ha bajado este mes (-10,08%) menos que en la provincia (-17,93%) y más que en la región (-9,53%) y en el ámbito nacional (-9,15%).

Los contratos indefinidos tienen un peso del 5,52% sobre el total de la contratación local de este mes, mayor que el valor registrado en la provincia (5,38%), pero menor que el regional (5,85%) y el nacional (7,93%).

**Hay un total de 19.322 demandantes de empleo, con un descenso del 2,05% sobre el mes anterior.**

El número de demandantes de empleo en la ciudad de Albacete durante el mes de diciembre asciende a 19.322, siendo 7.815 hombres, y 11.507 mujeres.

El paro registrado en este mismo período supone el 76,80% del total de demandantes de empleo, con una ligera variación según sexos: 76,60% en hombres, y 76,94% en mujeres.

La cifra de demandantes de empleo desciende (-2,05%; -405) con respecto al mes anterior, con una caída del 0,81% para los varones (-64) y del 2,88% en las mujeres (-341).

La variación de los demandantes de empleo con respecto al mismo mes del año anterior ha experimentado un descenso medio del -5,98% (-1.229), con una caída del -7,61% para los hombres (-644), y del -4,84% para las mujeres (-585).

El descenso relativo de demandantes de empleo de este mes está directamente relacionado con el descenso relativo del paro registrado. En ambos casos el descenso es mayor en el grupo de mujeres.

## El paro registrado baja con respecto al mes anterior, principalmente, en los siguientes colectivos:

*En los hombres*, por edad, baja en los grupos de menos de 35 años (-103), entre 45 y 49 años (-3) y en los mayores de 59 años (-2);

- según el sector de actividad, baja en agricultura (-27), en servicios (-79) y en el colectivo sin empleo anterior (-30);
- según el nivel de estudios, baja en el grupo sin estudios (-6), educación primaria (-49), primera (-33) y segunda (-17) etapa de secundaria, programas de formación profesional con titulación de primera etapa (-1) y en enseñanza universitaria de tercer ciclo (-2);
- según el grupo de ocupación, baja en técnicos y profesionales de apoyo (-5), empleados de tipo administrativo (-5), trabajadores de servicios de restauración, personales, protección y vendedores de los comercios (-57), trabajadores cualificados en la agricultura (-8), y trabajadores no cualificados (-32).

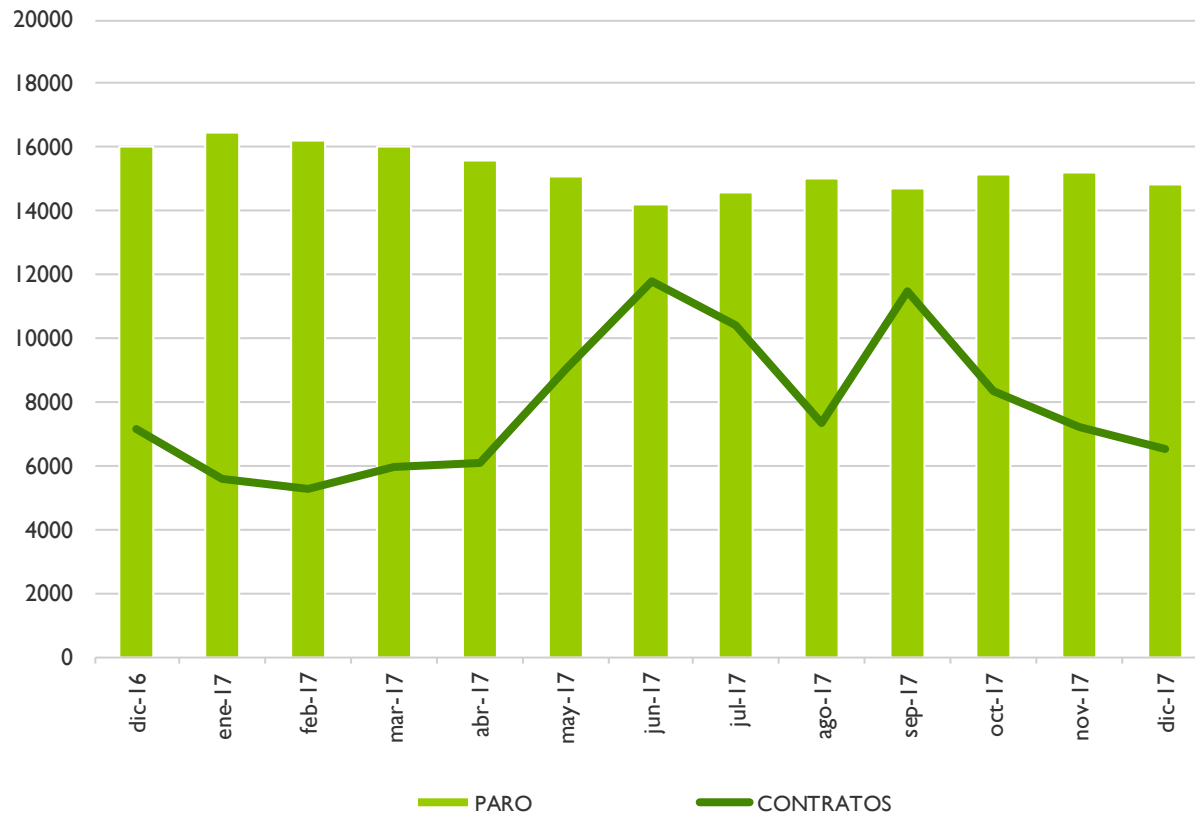
*En las mujeres*, por edad, baja en todos los grupos de menos de 59 años (-294);

- según el sector de actividad, baja en industria (-5), en servicios (-236) y en el colectivo sin empleo anterior (-46);
- según el nivel de estudios, baja en educación primaria (-81), programas de formación profesional sin titulación (-2), primera (-113) y segunda (-70) etapa de secundaria, formación profesional con titulación de primera etapa (-1) y en formación profesional superior (-18);
- según el grupo de ocupación, baja en técnicas y profesionales de apoyo (-18), trabajadoras de servicios de restauración, personales, protección y vendedoras de los comercios (-201), artesanas y trabajadoras cualificadas de las industrias manufactureras, la construcción y la minería -excepto las operadoras de instalaciones y maquinaria-, trabajadoras cualificadas de las industrias extractivas, de la metalurgia, la construcción de maquinaria y asimilados, trabajadoras cualificadas de industrias de artes gráficas, textil y de la confección, de la elaboración de alimentos, ebanistas, artesanas y otros asimilados (-11) y trabajadoras no cualificadas (-78).

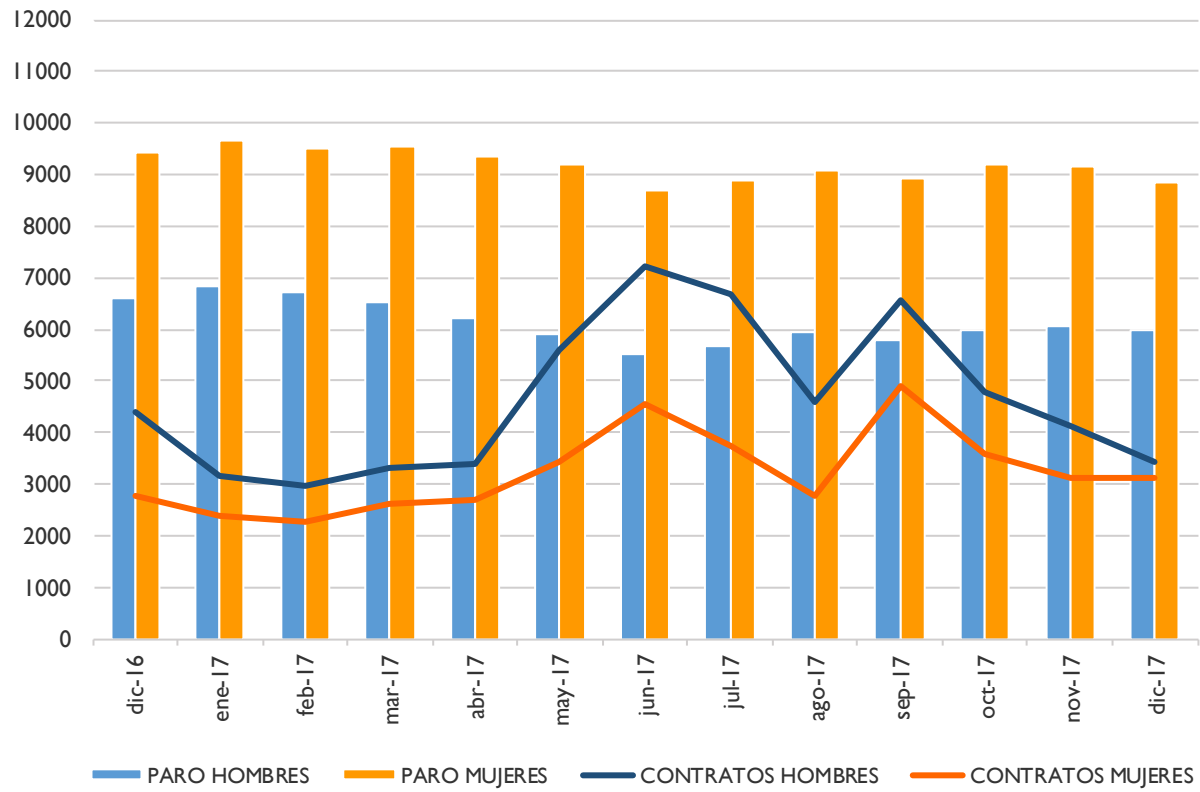
**ANEXO I**

**PARO REGISTRADO Y CONTRATOS, LOCAL  
GRÁFICOS DE EVOLUCIÓN MENSUAL**

### EVOLUCIÓN MENSUAL - PARO Y CONTRATOS REGISTRADOS

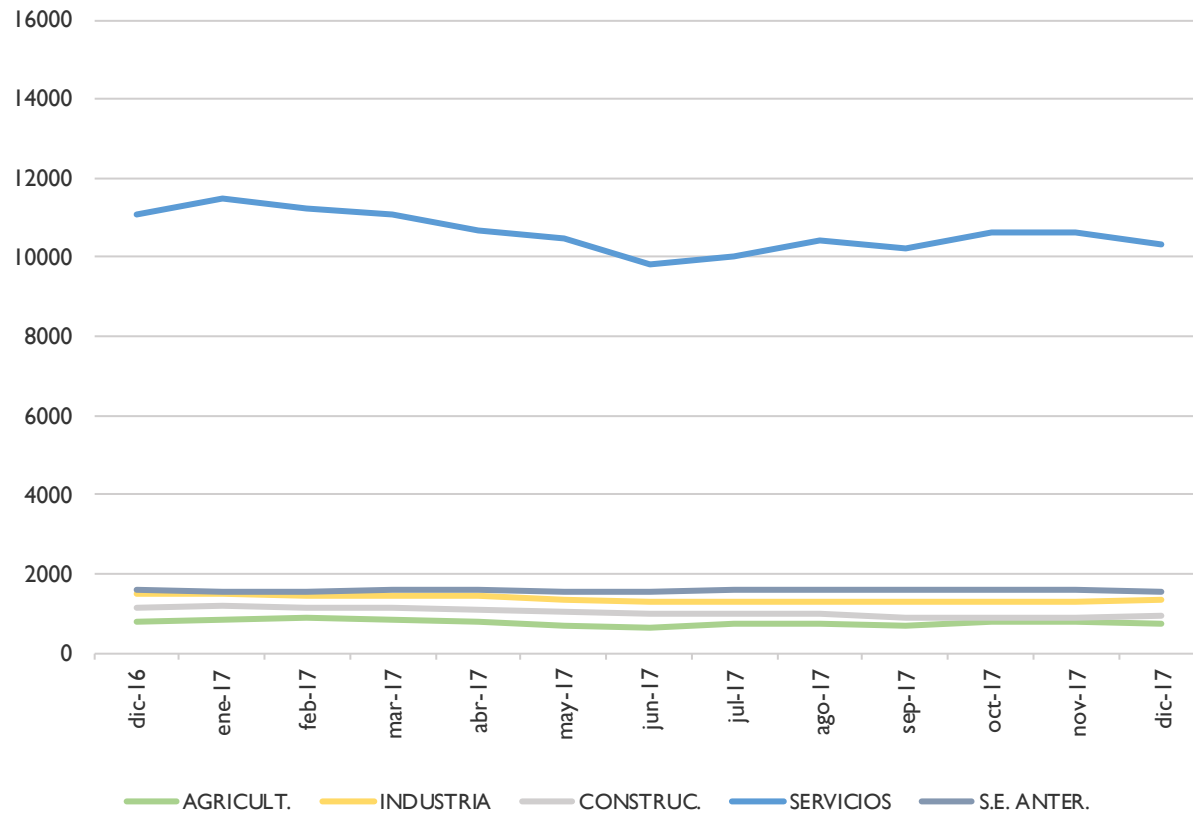


## EVOLUCIÓN MENSUAL - PARO Y CONTRATOS REGISTRADOS, SEGÚN SEXO

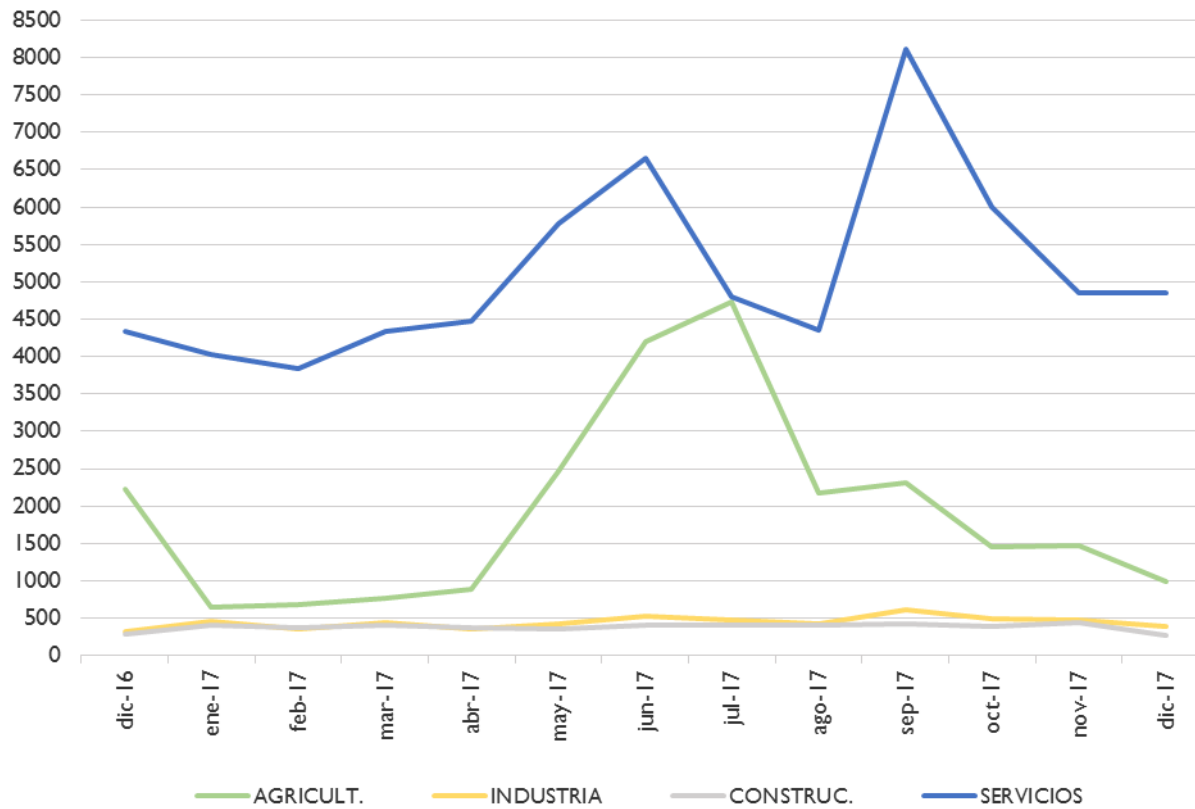




### EVOLUCIÓN MENSUAL - PARO REGISTRADO, SEGÚN SECTOR DE ACTIVIDAD



### EVOLUCIÓN MENSUAL - CONTRATOS REGISTRADOS, SEGÚN SECTOR DE ACTIVIDAD



**ANEXO 2**

**PARO Y CONTRATOS REGISTRADOS,  
COMPARATIVA GEOGRÁFICA DE LA VARIACIÓN MENSUAL E INTERANUAL**

PARO REGISTRADO,  
COMPARATIVA GEOGRÁFICA DE LA VARIACIÓN MENSUAL E INTERANUAL, SEGÚN SEXO

	VARIACIÓN				
	TOTAL	MES ANTERIOR		INTERANUAL	
	paro	absoluta	relativa	absoluta	relativa
Municipio de Albacete	14840	-352	-2,32%	-1173	-7,33%
Provincia de Albacete	36192	-39	-0,11%	-3207	-8,14%
Castilla-La Mancha	178569	-415	-0,23%	-19730	-9,95%
España	3412781	-61500	-1,77%	-290193	-7,84%

	VARIACIÓN				
	HOMBRES	MES ANTERIOR		INTERANUAL	
	paro	absoluta	relativa	absoluta	relativa
Municipio de Albacete	5986	-66	-1,09%	-615	-9,32%
Provincia de Albacete	13666	233	1,73%	-1646	-10,75%
Castilla-La Mancha	67762	505	0,75%	-11630	-14,65%
España	1459726	-5937	-0,41%	-182576	-11,12%

	VARIACIÓN				
	MUJERES	MES ANTERIOR		INTERANUAL	
	paro	absoluta	relativa	absoluta	relativa
Municipio de Albacete	8854	-286	-3,13%	-558	-5,93%
Provincia de Albacete	22526	-272	-1,19%	-1561	-6,48%
Castilla-La Mancha	110807	-920	-0,82%	-8100	-6,81%
España	1953055	-55563	-2,77%	-107617	-5,22%



PARO REGISTRADO,  
COMPARATIVA GEOGRÁFICA DE LA VARIACIÓN MENSUAL E INTERANUAL, SEGÚN SECTOR DE ACTIVIDAD

	VARIACIÓN				
	AGRICULTURA	MES ANTERIOR		INTERANUAL	
		paro	absoluta	relativa	absoluta
Municipio de Albacete	745	-27	-3,50%	-16	-2,10%
Provincia de Albacete	3637	-84	-2,26%	-522	-12,55%
Castilla-La Mancha	14929	-1131	-7,04%	-2773	-15,66%
España	155111	-8814	-5,38%	-14264	-8,42%

	VARIACIÓN				
	CONSTRUCCIÓN	MES ANTERIOR		INTERANUAL	
		paro	absoluta	relativa	absoluta
Municipio de Albacete	921	40	4,54%	-193	-17,32%
Provincia de Albacete	2697	185	7,36%	-511	-15,93%
Castilla-La Mancha	15337	1146	8,08%	-3456	-18,39%
España	314300	10532	3,47%	-61742	-16,42%

	VARIACIÓN				
	INDUSTRIA	MES ANTERIOR		INTERANUAL	
		paro	absoluta	relativa	absoluta
Municipio de Albacete	1332	26	1,99%	-160	-10,72%
Provincia de Albacete	4162	191	4,81%	-533	-11,35%
Castilla-La Mancha	18327	484	2,71%	-1842	-9,13%
España	306563	2729	0,90%	-39008	-11,29%

	VARIACIÓN				
	SERVICIOS	MES ANTERIOR		INTERANUAL	
		paro	absoluta	relativa	absoluta
Municipio de Albacete	10311	-315	-2,96%	-763	-6,89%
Provincia de Albacete	22793	-172	-0,75%	-1432	-5,91%
Castilla-La Mancha	115391	-216	-0,19%	-10393	-8,26%
España	2344487	-51280	-2,14%	-153252	-6,14%

	VARIACIÓN				
	SIN EMPLEO ANTERIOR	MES ANTERIOR		INTERANUAL	
		paro	absoluta	relativa	absoluta
Municipio de Albacete	1531	-76	-4,73%	-41	-2,61%
Provincia de Albacete	2903	-159	-5,19%	-209	-6,72%
Castilla-La Mancha	14585	-698	-4,57%	-1266	-7,99%
España	292320	-14667	-4,78%	-21927	-6,98%



CONTRATOS REGISTRADOS,  
COMPARATIVA GEOGRÁFICA SEGÚN TIPO DE CONTRATO

	TOTAL	INDEFINIDOS		TEMPORALES	
	contratos	absoluto	% s/total	absoluto	% s/total
Municipio de Albacete	6509	359	5,52%	6150	94,48%
Provincia de Albacete	12773	687	5,38%	12086	94,62%
Castilla-La Mancha	63599	3722	5,85%	59877	94,15%
España	1652016	131067	7,93%	1520949	92,07%

CONTRATOS REGISTRADOS,  
COMPARATIVA GEOGRÁFICA DE LA VARIACIÓN MENSUAL E INTERANUAL, SEGÚN TIPO DE CONTRATO

	TOTAL	VARIACIÓN			
		MES ANTERIOR		INTERANUAL	
		contratos	absoluta	relativa	absoluta
Municipio de Albacete	6509	-730	-10,08%	-655	-9,14%
Provincia de Albacete	12773	-2790	-17,93%	-759	-5,61%
Castilla-La Mancha	63599	-6697	-9,53%	1331	2,14%
España	1652016	-166323	-9,15%	-47002	-2,77%

	INDEFINIDOS	VARIACIÓN			
		MES ANTERIOR		INTERANUAL	
		contratos	absoluta	relativa	absoluta
Municipio de Albacete	359	-115	-24,26%	30	9,12%
Provincia de Albacete	687	-201	-22,64%	79	12,99%
Castilla-La Mancha	3722	-763	-17,01%	438	13,34%
España	131067	-39665	-23,23%	8773	7,17%

	TEMPORALES	VARIACIÓN			
		MES ANTERIOR		INTERANUAL	
		contratos	absoluta	relativa	absoluta
Municipio de Albacete	6150	-615	-9,09%	-685	-10,02%
Provincia de Albacete	12086	-2589	-17,64%	-838	-6,48%
Castilla-La Mancha	59877	-5934	-9,02%	893	1,51%
España	1520949	-126658	-7,69%	-55775	-3,54%



**ANEXO 3**

**TABLAS DE PARO REGISTRADO Y DEMANDANTES DE EMPLEO,  
MUNICIPIO DE ALBACETE**

## PARO REGISTRADO<sup>2</sup>, SEGÚN LA EDAD

HOMBRES	< 20	20 - 24	25 - 29	30 - 34	35 - 39	40 - 44	45 - 49	50 - 54	55 - 59	> 59	TOTAL
PARO	176	499	683	593	673	711	720	789	700	442	5986
V.M.	-29	-43	-16	-15	10	21	-3	11	0	-2	-66
V.M.%	-14,15%	-7,93%	-2,29%	-2,47%	1,51%	3,04%	-0,41%	1,41%	0,00%	-0,45%	-1,09%
V.A.	18	-42	-21	-86	-139	-84	-128	-67	-69	3	-615
V.A.%	11,39%	-7,76%	-2,98%	-12,67%	-17,12%	-10,57%	-15,09%	-7,83%	-8,97%	0,68%	-9,32%

MUJERES	< 20	20 - 24	25 - 29	30 - 34	35 - 39	40 - 44	45 - 49	50 - 54	55 - 59	> 59	TOTAL
PARO	156	478	822	901	1044	1208	1311	1189	1095	650	8854
V.M.	-20	-54	-47	-51	-33	-36	-28	-6	-19	8	-286
V.M.%	-11,36%	-10,15%	-5,41%	-5,36%	-3,06%	-2,89%	-2,09%	-0,50%	-1,71%	1,25%	-3,13%
V.A.	9	-55	-54	-85	-175	-102	-111	-72	33	54	-558
V.A.%	6,12%	-10,32%	-6,16%	-8,62%	-14,36%	-7,79%	-7,81%	-5,71%	3,11%	9,06%	-5,93%

TOTAL	< 20	20 - 24	25 - 29	30 - 34	35 - 39	40 - 44	45 - 49	50 - 54	55 - 59	> 59	TOTAL
PARO	332	977	1505	1494	1717	1919	2031	1978	1795	1092	14840
V.M.	-49	-97	-63	-66	-23	-15	-31	5	-19	6	-352
V.M.%	-12,86%	-9,03%	-4,02%	-4,23%	-1,32%	-0,78%	-1,50%	0,25%	-1,05%	0,55%	-2,32%
V.A.	27	-97	-75	-171	-314	-186	-239	-139	-36	57	-1173
V.A.%	8,85%	-9,03%	-4,75%	-10,27%	-15,46%	-8,84%	-10,53%	-6,57%	-1,97%	5,51%	-7,33%

<sup>2</sup> La primera fila de cada tabla recoge el paro registrado; la segunda (V.M.) la variación mensual absoluta; la tercera (V.M.%) la variación mensual relativa; la cuarta (V.A.) la variación anual; y la quinta (V.A.%) la variación anual relativa. Se sigue el mismo criterio en las sucesivas tablas referidas a paro registrado.





## DEMANDANTES DE EMPLEO<sup>3</sup>, SEGÚN LA EDAD

HOMBRES	< 20	20 - 24	25 - 29	30 - 34	35 - 39	40 - 44	45 - 49	50 - 54	55 - 59	> 59	TOTAL
DEMAND.	222	634	850	798	890	950	932	996	911	632	7815
V.M.	-37	-49	-14	-11	3	31	-1	10	-4	8	-64
V.M.%	-14,29%	-7,17%	-1,62%	-1,36%	0,34%	3,37%	-0,11%	1,01%	-0,44%	1,28%	-0,81%
V.A.	18	-62	-27	-85	-145	-85	-91	-66	-99	-2	-644
V.A.%	8,82%	-8,91%	-3,08%	-9,63%	-14,01%	-8,21%	-8,90%	-6,21%	-9,80%	-0,32%	-7,61%

MUJERES	< 20	20 - 24	25 - 29	30 - 34	35 - 39	40 - 44	45 - 49	50 - 54	55 - 59	> 59	TOTAL
DEMAND.	210	622	1060	1213	1397	1601	1664	1516	1339	885	11507
V.M.	-26	-73	-44	-48	-53	-44	-36	-6	-20	9	-341
V.M.%	-11,02%	-10,50%	-3,99%	-3,81%	-3,66%	-2,67%	-2,12%	-0,39%	-1,47%	1,03%	-2,88%
V.A.	23	-95	-77	-119	-166	-73	-107	-49	28	50	-585
V.A.%	12,30%	-13,25%	-6,77%	-8,93%	-10,62%	-4,36%	-6,04%	-3,13%	2,14%	5,99%	-4,84%

TOTAL	< 20	20 - 24	25 - 29	30 - 34	35 - 39	40 - 44	45 - 49	50 - 54	55 - 59	> 59	TOTAL
DEMAND.	432	1256	1910	2011	2287	2551	2596	2512	2250	1517	19322
V.M.	-63	-122	-58	-59	-50	-13	-37	4	-24	17	-405
V.M.%	-12,73%	-8,85%	-2,95%	-2,85%	-2,14%	-0,51%	-1,41%	0,16%	-1,06%	1,13%	-2,05%
V.A.	41	-157	-104	-204	-311	-158	-198	-115	-71	48	-1229
V.A.%	10,49%	-11,11%	-5,16%	-9,21%	-11,97%	-5,83%	-7,09%	-4,38%	-3,06%	3,27%	-5,98%

<sup>3</sup> La primera fila de cada tabla recoge los demandantes de empleo; la segunda (V.M.) la variación mensual absoluta; la tercera (V.M.%) la variación mensual relativa; la cuarta (V.A.) la variación anual; y la quinta (V.A.%) la variación anual relativa. Se sigue el mismo criterio en las sucesivas tablas de demandantes de empleo.



## PARO REGISTRADO, SEGÚN EL SECTOR DE ACTIVIDAD

HOMBRES	AGRICULTURA	INDUSTRIA	CONSTRUCCIÓN	SERVICIOS	SIN EMPLEO ANTERIOR	TOTAL
PARO	483	659	754	3589	501	5986
V.M.	-27	31	39	-79	-30	-66
V.M.%	-5,29%	4,94%	5,45%	-2,15%	-5,65%	-1,09%
V.A.	-18	-110	-184	-320	17	-615
V.A.%	-3,59%	-14,30%	-19,62%	-8,19%	3,51%	-9,32%

MUJERES	AGRICULTURA	INDUSTRIA	CONSTRUCCIÓN	SERVICIOS	SIN EMPLEO ANTERIOR	TOTAL
PARO	262	673	167	6722	1030	8854
V.M.	0	-5	1	-236	-46	-286
V.M.%	0,00%	-0,74%	0,60%	-3,39%	-4,28%	-3,13%
V.A.	2	-50	-9	-443	-58	-558
V.A.%	0,77%	-6,92%	-5,11%	-6,18%	-5,33%	-5,93%

TOTAL	AGRICULTURA	INDUSTRIA	CONSTRUCCIÓN	SERVICIOS	SIN EMPLEO ANTERIOR	TOTAL
PARO	745	1332	921	10311	1531	14840
V.M.	-27	26	40	-315	-76	-352
V.M.%	-3,50%	1,99%	4,54%	-2,96%	-4,73%	-2,32%
V.A.	-16	-160	-193	-763	-41	-1173
V.A.%	-2,10%	-10,72%	-17,32%	-6,89%	-2,61%	-7,33%



## DEMANDANTES DE EMPLEO, SEGÚN EL SECTOR DE ACTIVIDAD

HOMBRES	AGRICULTURA	INDUSTRIA	CONSTRUCCIÓN	SERVICIOS	SIN EMPLEO ANTERIOR	TOTAL
DEMAND.	640	834	908	4776	657	7815
V.M.	-31	39	47	-79	-40	-64
V.M.%	-4,62%	4,91%	5,46%	-1,63%	-5,74%	-0,81%
V.A.	-3	-106	-178	-363	6	-644
V.A.%	-0,47%	-11,28%	-16,39%	-7,06%	0,92%	-7,61%

MUJERES	AGRICULTURA	INDUSTRIA	CONSTRUCCIÓN	SERVICIOS	SIN EMPLEO ANTERIOR	TOTAL
DEMAND.	303	782	192	8961	1269	11507
V.M.	-2	0	-2	-280	-57	-341
V.M.%	-0,66%	0,00%	-1,03%	-3,03%	-4,30%	-2,88%
V.A.	5	-56	-13	-473	-48	-585
V.A.%	1,68%	-6,68%	-6,34%	-5,01%	-3,64%	-4,84%

TOTAL	AGRICULTURA	INDUSTRIA	CONSTRUCCIÓN	SERVICIOS	SIN EMPLEO ANTERIOR	TOTAL
DEMAND.	943	1616	1100	13737	1926	19322
V.M.	-33	39	45	-359	-97	-405
V.M.%	-3,38%	2,47%	4,27%	-2,55%	-4,79%	-2,05%
V.A.	2	-162	-191	-836	-42	-1229
V.A.%	0,21%	-9,11%	-14,79%	-5,74%	-2,13%	-5,98%



## PARO REGISTRADO, SEGÚN EL NIVEL DE ESTUDIOS<sup>4</sup>

HOMBRES	(1)	(2)	(3)	(4)	(5)	(6)	(7)	(8)	(9)	(10)	(11)	(12)	(13)	TOTAL
PARO	40	2063	141	2259	1	703	0	305	0	330	1	2	141	5986
V.M.	-6	-49	2	-33	-1	-17	0	14	0	16	0	-2	10	-66
V.M.%	-13,04%	-2,32%	1,44%	-1,44%	-50,00%	-2,36%	0,00%	4,81%	0,00%	5,10%	0,00%	-50,00%	7,63%	-1,09%
V.A.	-5	-198	-11	-273	-3	-19	0	-36	-1	-86	1	-1	17	-615
V.A.%	-11,11%	-8,76%	-7,24%	-10,78%	-75,00%	-2,63%	0,00%	-10,56%	-100,00%	-20,67%	100,00%	-33,33%	13,71%	-9,32%

MUJERES	(1)	(2)	(3)	(4)	(5)	(6)	(7)	(8)	(9)	(10)	(11)	(12)	(13)	TOTAL
PARO	74	2725	135	2902	3	1335	2	568	1	840	5	9	255	8854
V.M.	2	-81	-2	-113	-1	-70	0	-18	0	15	2	1	-21	-286
V.M.%	2,78%	-2,89%	-1,46%	-3,75%	-25,00%	-4,98%	0,00%	-3,07%	0,00%	1,82%	66,67%	12,50%	-7,61%	-3,13%
V.A.	0	-176	-34	-252	-2	-31	0	-4	-1	-112	4	4	46	-558
V.A.%	0,00%	-6,07%	-20,12%	-7,99%	-40,00%	-2,27%	0,00%	-0,70%	-50,00%	-11,76%	400,00%	80,00%	22,01%	-5,93%

TOTAL	(1)	(2)	(3)	(4)	(5)	(6)	(7)	(8)	(9)	(10)	(11)	(12)	(13)	TOTAL
PARO	114	4788	276	5161	4	2038	2	873	1	1170	6	11	396	14840
V.M.	-4	-130	0	-146	-2	-87	0	-4	0	31	2	-1	-11	-352
V.M.%	-3,39%	-2,64%	0,00%	-2,75%	-33,33%	-4,09%	0,00%	-0,46%	0,00%	2,72%	50,00%	-8,33%	-2,70%	-2,32%
V.A.	-5	-374	-45	-525	-5	-50	0	-40	-2	-198	5	3	63	-1173
V.A.%	-4,20%	-7,25%	-14,02%	-9,23%	-55,56%	-2,39%	0,00%	-4,38%	-66,67%	-14,47%	500,00%	37,50%	18,92%	-7,33%

<sup>4</sup> Leyenda del nivel de estudios:

- |                                 |                                 |  |
|---------------------------------|---------------------------------|--|
| (1) ANALFABETOS                 | (5) FP TIT. 1ª ETAPA            | (9) OTRAS ENSEÑANZAS CON BACHILLER     |
| (2) EDUCACIÓN PRIMARIA          | (6) SEGUNDA ETAPA DE SECUNDARIA | (10) ENSEÑANZA UNIVERSITARIA           |
| (3) FP SIN TITULACIÓN           | (7) FP TIT. 2ª ETAPA            | (11) ESPECIALIZACIÓN PROFESIONAL       |
| (4) PRIMERA ETAPA DE SECUNDARIA | (8) FP SUPERIOR                 | (12) ENSEÑANZA UNIVERSITARIA 3er CICLO |
|                                 |                                 | (13) SIN ASIGNAR                       |



## DEMANDANTES DE EMPLEO, SEGÚN EL NIVEL DE ESTUDIOS<sup>5</sup>

HOMBRES	(1)	(2)	(3)	(4)	(5)	(6)	(7)	(8)	(9)	(10)	(11)	(12)	(13)	TOTAL
DEMAND.	62	2644	180	2783	1	922	0	397	0	610	5	4	207	7815
V.M.	-8	-62	4	-11	-2	-11	0	11	0	8	1	-2	8	-64
V.M.%	-11,43%	-2,29%	2,27%	-0,39%	-66,67%	-1,18%	0,00%	2,85%	0,00%	1,33%	25,00%	-33,33%	4,02%	-0,81%
V.A.	0	-199	-8	-286	-4	-46	0	-31	-2	-100	3	-3	32	-644
V.A.%	0,00%	-7,00%	-4,26%	-9,32%	-80,00%	-4,75%	0,00%	-7,24%	-200,00%	-14,08%	150,00%	-42,86%	18,29%	-7,61%

MUJERES	(1)	(2)	(3)	(4)	(5)	(6)	(7)	(8)	(9)	(10)	(11)	(12)	(13)	TOTAL
DEMAND.	79	3288	162	3589	3	1751	2	751	2	1459	8	13	400	11507
V.M.	4	-76	-7	-140	-1	-89	0	-15	0	-16	2	1	-4	-341
V.M.%	5,33%	-2,26%	-4,14%	-3,75%	-25,00%	-4,84%	0,00%	-1,96%	0,00%	-1,08%	33,33%	8,33%	-0,99%	-2,88%
V.A.	1	-223	-32	-233	-3	-64	0	-1	0	-141	-1	6	106	-585
V.A.%	1,28%	-6,35%	-16,49%	-6,10%	-50,00%	-3,53%	0,00%	-0,13%	0,00%	-8,81%	-11,11%	85,71%	36,05%	-4,84%

TOTAL	(1)	(2)	(3)	(4)	(5)	(6)	(7)	(8)	(9)	(10)	(11)	(12)	(13)	TOTAL
DEMAND.	141	5932	342	6372	4	2673	2	1148	2	2069	13	17	607	19322
V.M.	-4	-138	-3	-151	-3	-100	0	-4	0	-8	3	-1	4	-405
V.M.%	-2,76%	-2,27%	-0,87%	-2,31%	-42,86%	-3,61%	0,00%	-0,35%	0,00%	-0,39%	30,00%	-5,56%	0,66%	-2,05%
V.A.	1	-422	-40	-519	-7	-110	0	-32	-2	-241	2	3	138	-1229
V.A.%	0,71%	-6,64%	-10,47%	-7,53%	-63,64%	-3,95%	0,00%	-2,71%	-50,00%	-10,43%	18,18%	21,43%	29,42%	-5,98%

<sup>5</sup> Leyenda del nivel de estudios:

- |                                 |                                 |  |
|---------------------------------|---------------------------------|--|
| (1) ANALFABETOS                 | (5) FP TIT. 1ª ETAPA            | (9) OTRAS ENSEÑANZAS CON BACHILLER     |
| (2) EDUCACIÓN PRIMARIA          | (6) SEGUNDA ETAPA DE SECUNDARIA | (10) ENSEÑANZA UNIVERSITARIA           |
| (3) FP SIN TITULACIÓN           | (7) FP TIT. 2ª ETAPA            | (11) ESPECIALIZACIÓN PROFESIONAL       |
| (4) PRIMERA ETAPA DE SECUNDARIA | (8) FP SUPERIOR                 | (12) ENSEÑANZA UNIVERSITARIA 3er CICLO |
|                                 |                                 | (13) SIN ASIGNAR                       |



## PARO REGISTRADO, SEGÚN EL GRUPO DE OCUPACIÓN<sup>6</sup>

HOMBRES	(1)	(2)	(3)	(4)	(5)	(6)	(7)	(8)	(9)	(10)	(11)	TOTAL
PARO	61	481	553	375	828	161	1526	535	1461	5	0	5986
V.M.	7	10	-5	-5	-57	-8	9	14	-32	1	0	-66
V.M.%	12,96%	2,12%	-0,90%	-1,32%	-6,44%	-4,73%	0,59%	2,69%	-2,14%	25,00%	0,00%	-1,09%
V.A.	5	-54	-35	5	-46	-8	-319	-103	-61	1	0	-615
V.A.%	8,93%	-10,09%	-5,95%	1,35%	-5,26%	-4,73%	-17,29%	-16,14%	-4,01%	25,00%	0,00%	-9,32%

MUJERES	(1)	(2)	(3)	(4)	(5)	(6)	(7)	(8)	(9)	(10)	(11)	TOTAL
PARO	21	803	435	1184	3147	57	171	381	2655	0	0	8854
V.M.	1	4	-18	10	-201	1	-11	6	-78	0	0	-286
V.M.%	5,00%	0,50%	-3,97%	0,85%	-6,00%	1,79%	-6,04%	1,60%	-2,85%	0,00%	0,00%	-3,13%
V.A.	-5	-16	-48	-60	-109	-4	-23	-25	-266	-2	0	-558
V.A.%	-19,23%	-1,95%	-9,94%	-4,82%	-3,35%	-6,56%	-11,86%	-6,16%	-9,11%	-200,00%	0,00%	-5,93%

TOTAL	(1)	(2)	(3)	(4)	(5)	(6)	(7)	(8)	(9)	(10)	(11)	TOTAL
PARO	82	1284	988	1559	3975	218	1697	916	4116	5	0	14840
V.M.	8	14	-23	5	-258	-7	-2	20	-110	1	0	-352
V.M.%	10,81%	1,10%	-2,27%	0,32%	-6,09%	-3,11%	-0,12%	2,23%	-2,60%	25,00%	0,00%	-2,32%
V.A.	0	-70	-83	-55	-155	-12	-342	-128	-327	-1	0	-1173
V.A.%	0,00%	-5,17%	-7,75%	-3,41%	-3,75%	-5,22%	-16,77%	-12,26%	-7,36%	-16,67%	0,00%	-7,33%

<sup>6</sup> Leyenda del grupo de ocupación:

- (1) DIR.EMPRESAS Y ADMONES.P.B.
- (2) TEC.PROF.CIENT. E INTELECT.
- (3) TÉCNICOS Y PROFESIONALES APOYO
- (4) EMPLEADOS DE TIPO ADMINISTRATIVO

- (5) TRAB.SERV.REST.PERSON.PROTE.VEND.
- (6) TRAB.CUALIF.AGRICULTURA Y PESCA
- (7) ARTES.TRAB.C.IND.MANUF.CON.S.MIN.
- (8) PERA.INSTA.MAQU.Y MONTADORES

- (9) TRABAJADORES NO CUALIFICADOS
- (10) FUERZAS ARMADAS
- (11) SIN ASIGNAR



## DEMANDANTES DE EMPLEO, SEGÚN EL GRUPO DE OCUPACIÓN<sup>7</sup>

HOMBRES	(1)	(2)	(3)	(4)	(5)	(6)	(7)	(8)	(9)	(10)	(11)	TOTAL
DEMAND.	81	796	737	588	1100	208	1824	676	1798	7	0	7815
V.M.	5	-6	-1	-3	-69	-18	32	30	-35	1	0	-64
V.M.%	6,58%	-0,75%	-0,14%	-0,51%	-5,90%	-7,96%	1,79%	4,64%	-1,91%	16,67%	0,00%	-0,81%
V.A.	-10	-47	-23	-7	-49	-13	-319	-120	-58	2	0	-644
V.A.%	-10,99%	-5,58%	-3,03%	-1,18%	-4,26%	-5,88%	-14,89%	-15,08%	-3,13%	40,00%	0,00%	-7,61%

MUJERES	(1)	(2)	(3)	(4)	(5)	(6)	(7)	(8)	(9)	(10)	(11)	TOTAL
DEMAND.	33	1406	600	1604	3953	69	214	434	3194	0	0	11507
V.M.	-1	-4	-21	1	-229	-2	-9	0	-76	0	0	-341
V.M.%	-2,94%	-0,28%	-3,38%	0,06%	-5,48%	-2,82%	-4,04%	0,00%	-2,32%	0,00%	0,00%	-2,88%
V.A.	-3	-27	-56	-51	-136	-6	-22	-25	-256	-3	0	-585
V.A.%	-8,33%	-1,88%	-8,54%	-3,08%	-3,33%	-8,00%	-9,32%	-5,45%	-7,42%	-300,00%	0,00%	-4,84%

TOTAL	(1)	(2)	(3)	(4)	(5)	(6)	(7)	(8)	(9)	(10)	(11)	TOTAL
DEMAND.	114	2202	1337	2192	5053	277	2038	1110	4992	7	0	19322
V.M.	4	-10	-22	-2	-298	-20	23	30	-111	1	0	-405
V.M.%	3,64%	-0,45%	-1,62%	-0,09%	-5,57%	-6,73%	1,14%	2,78%	-2,18%	16,67%	0,00%	-2,05%
V.A.	-13	-74	-79	-58	-185	-19	-341	-145	-314	-1	0	-1229
V.A.%	-10,24%	-3,25%	-5,58%	-2,58%	-3,53%	-6,42%	-14,33%	-11,55%	-5,92%	-12,50%	0,00%	-5,98%

<sup>7</sup> Leyenda del grupo de ocupación:

- (1) DIR.EMPRESAS Y ADMONES.P.B.
- (2) TEC.PROF.CIENT. E INTELECT.
- (3) TÉCNICOS Y PROFESIONALES APOYO
- (4) EMPLEADOS DE TIPO ADMINISTRATIVO

- (5) TRAB.SERV.REST.PERSON.PROTE.VEND.
- (6) TRAB.CUALIF.AGRICULTURA Y PESCA
- (7) ARTES.TRAB.C.IND.MANUF.CONSUMIN.
- (8) PERA.INSTA.MAQU.Y MONTADORES

- (9) TRABAJADORES NO CUALIFICADOS
- (10) FUERZAS ARMADAS
- (11) SIN ASIGNAR

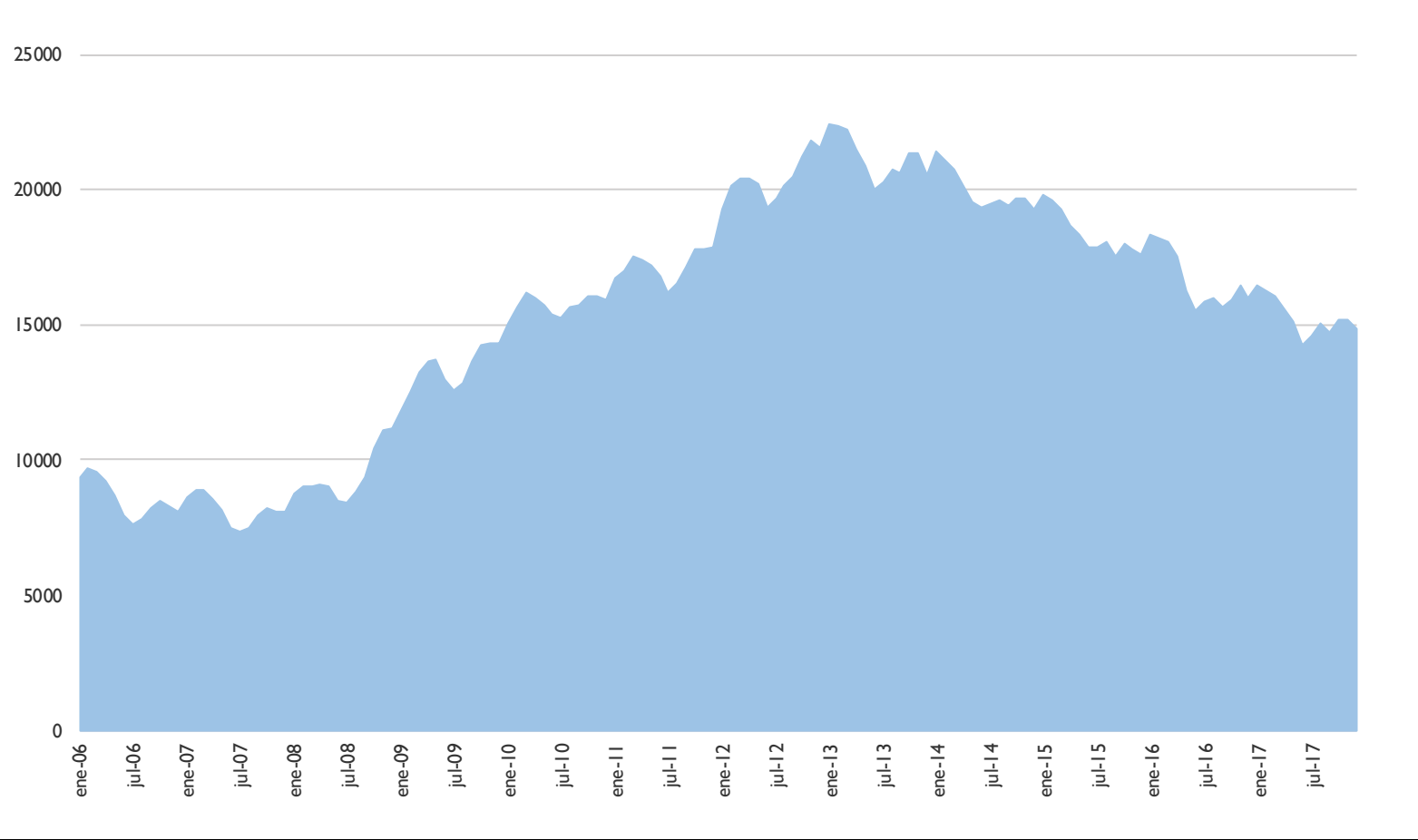


**ANEXO 4**

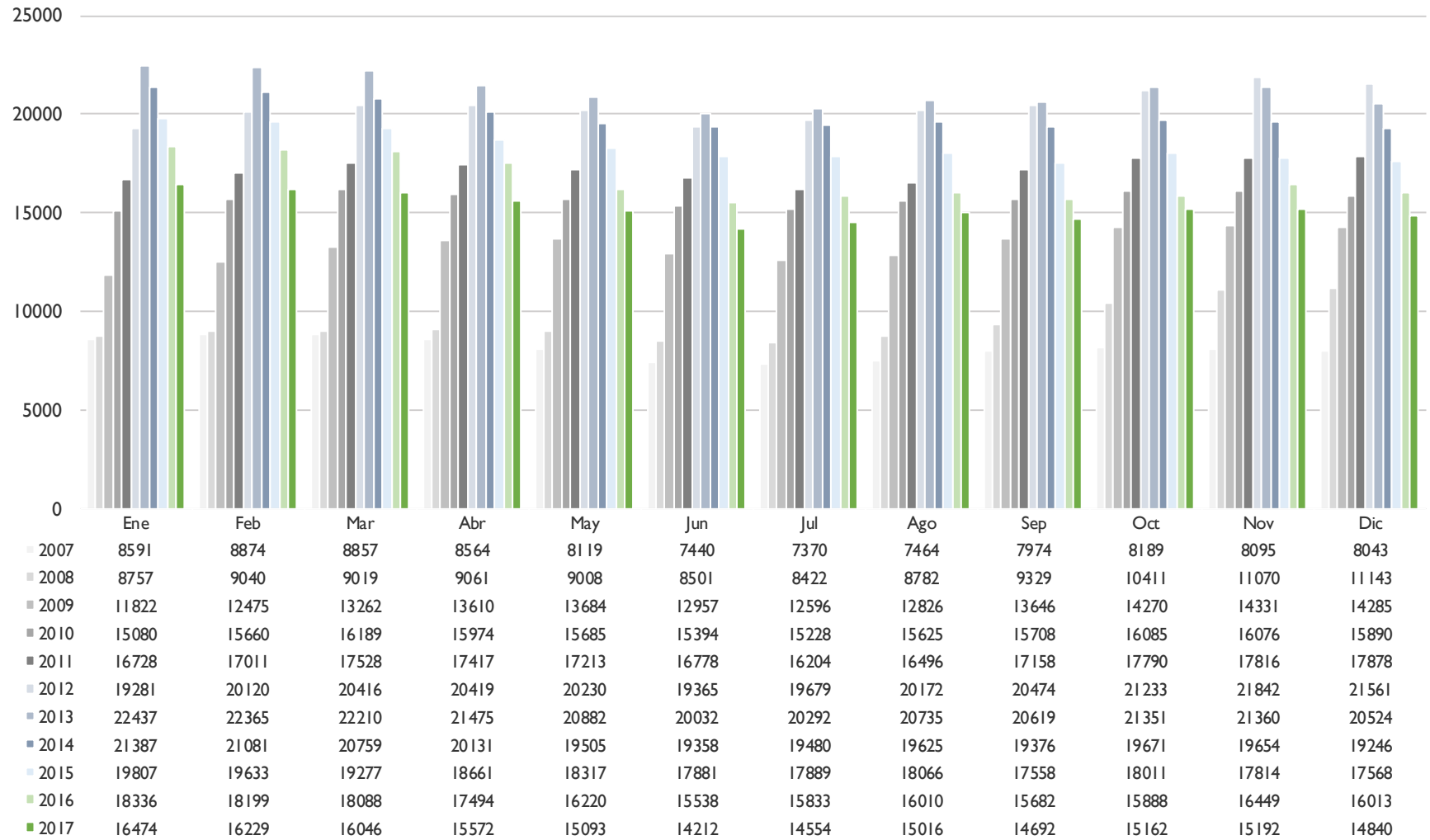
**GRÁFICOS DE EVOLUCIÓN DEL PARO REGISTRADO,  
MUNICIPIO DE ALBACETE**



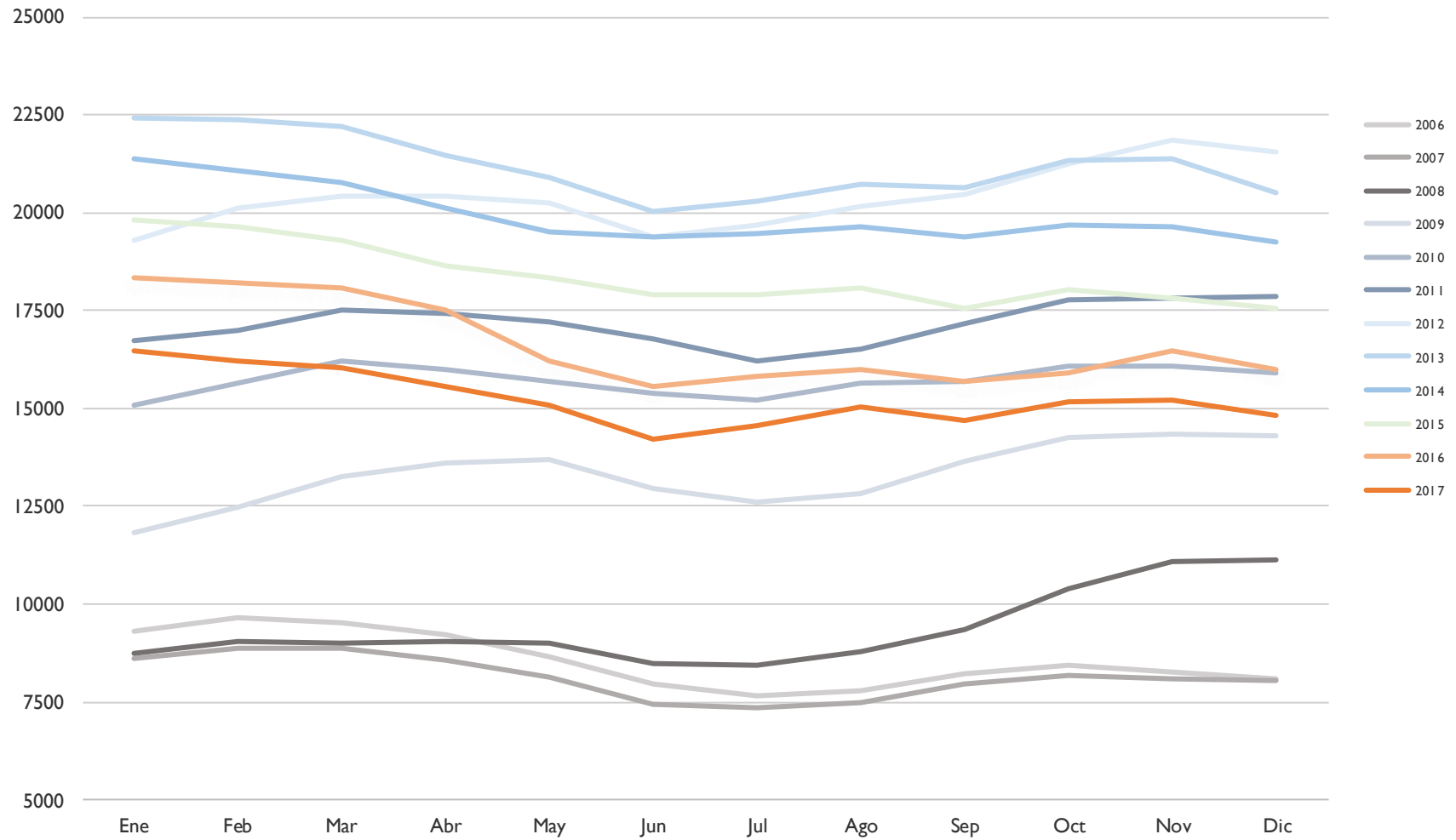
### EVOLUCIÓN PARO REGISTRADO – MUNICIPIO DE ALBACETE (I)



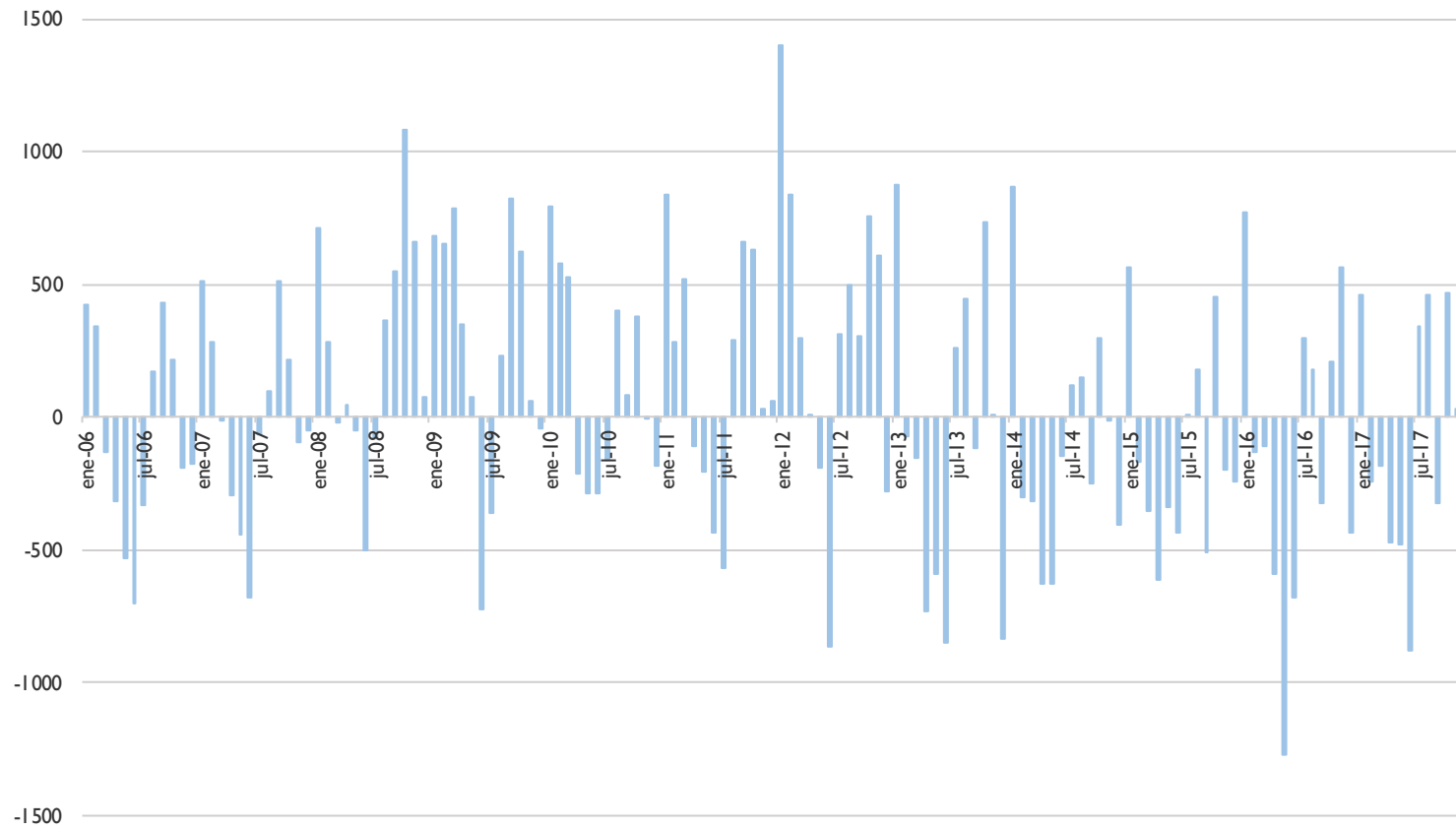
## EVOLUCIÓN PARO REGISTRADO – MUNICIPIO DE ALBACETE (2)



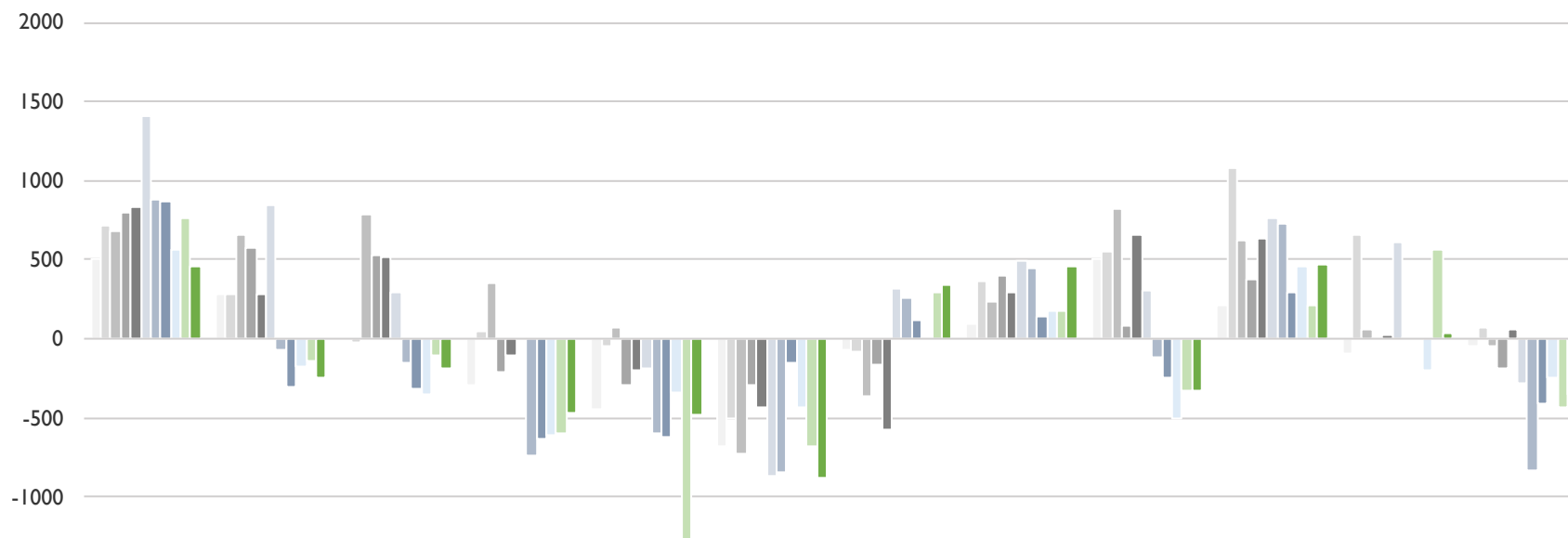
### EVOLUCIÓN PARO REGISTRADO – MUNICIPIO DE ALBACETE (3)



## EVOLUCIÓN DE LA VARIACIÓN MENSUAL DEL PARO REGISTRADO – MUNICIPIO DE ALBACETE (I)



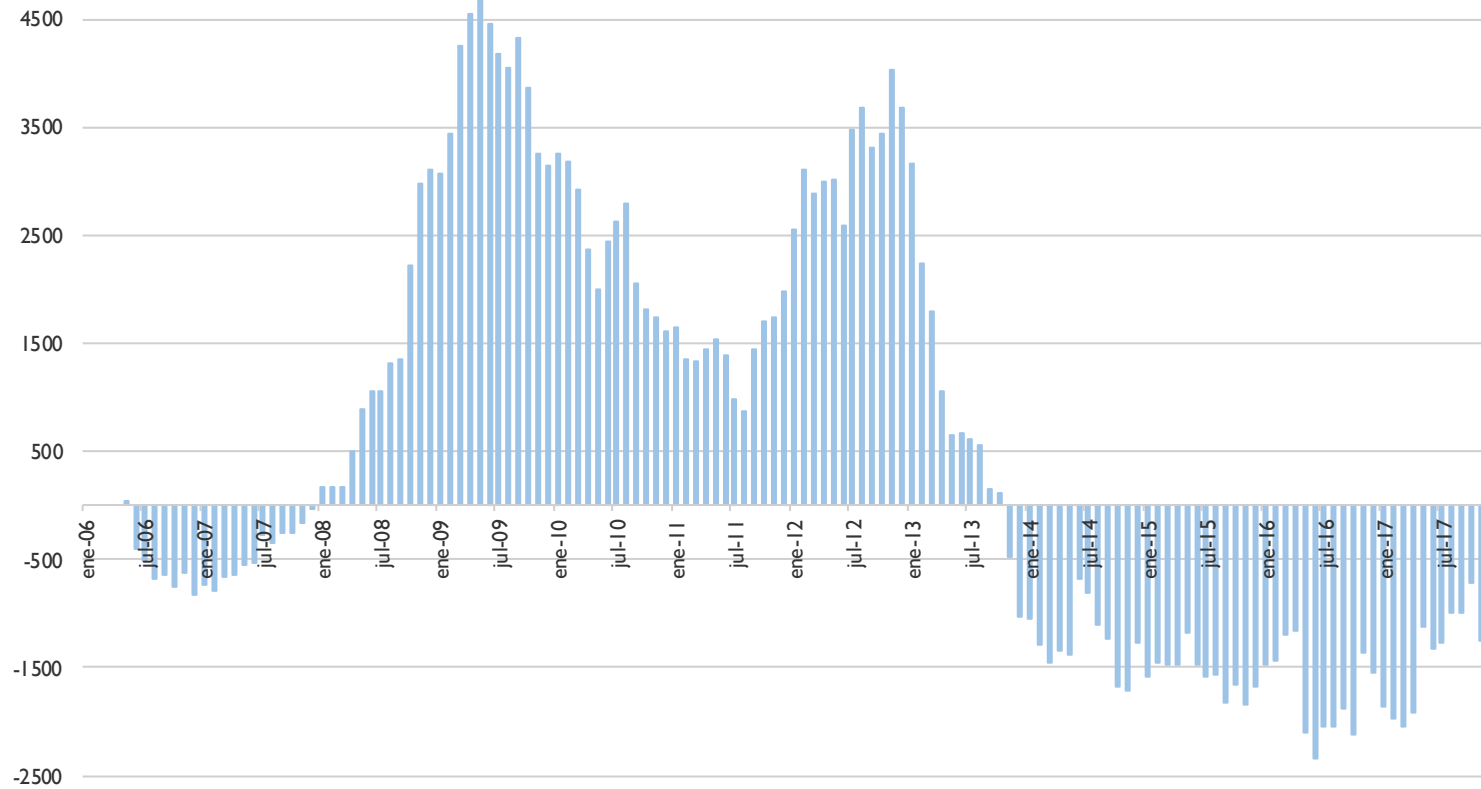
## EVOLUCIÓN DE LA VARIACIÓN MENSUAL DEL PARO REGISTRADO – MUNICIPIO DE ALBACETE (2)



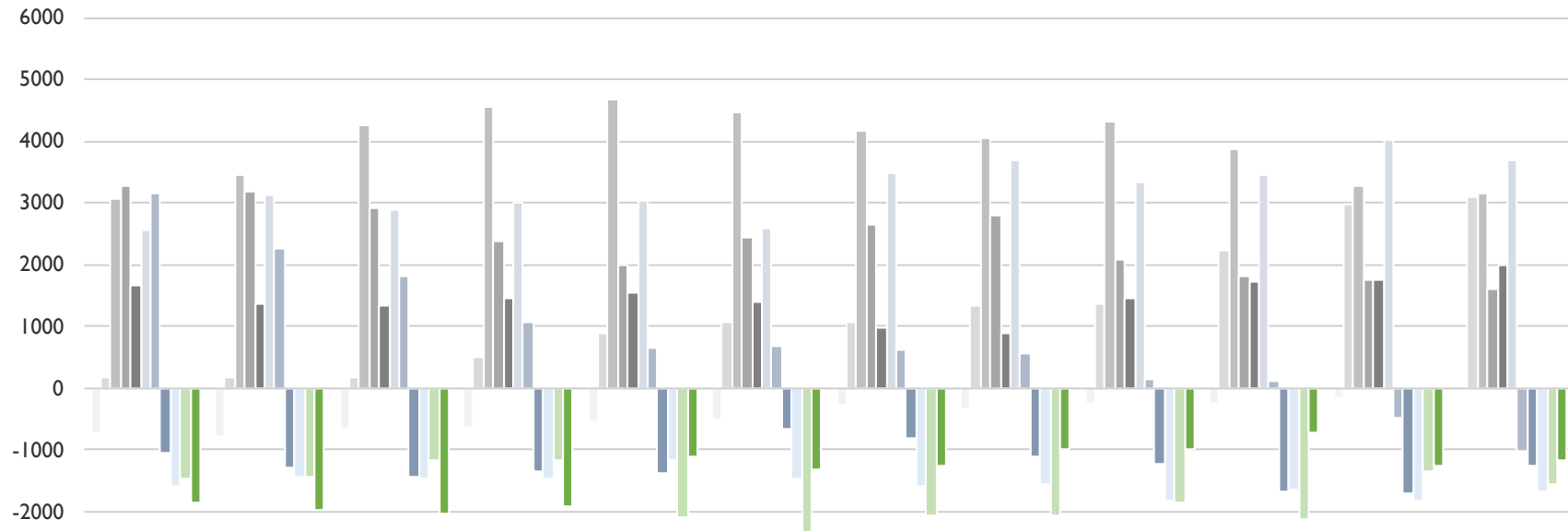
	Ene	Feb	Mar	Abr	May	Jun	Jul	Ago	Sep	Oct	Nov	Dic
2007	510	283	-17	-293	-445	-679	-70	94	510	215	-94	-52
2008	714	283	-21	42	-53	-507	-79	360	547	1082	659	73
2009	679	653	787	348	74	-727	-361	230	820	624	61	-46
2010	795	580	529	-215	-289	-291	-166	397	83	377	-9	-186
2011	838	283	517	-111	-204	-435	-574	292	662	632	26	62
2012	1403	839	296	3	-189	-865	314	493	302	759	609	-281
2013	876	-72	-155	-735	-593	-850	260	443	-116	732	9	-836
2014	863	-306	-322	-628	-626	-147	122	145	-249	295	-17	-408
2015	561	-174	-356	-616	-344	-436	8	177	-508	453	-197	-246
2016	768	-137	-111	-594	-1274	-682	295	177	-328	206	561	-436
2017	461	-245	-183	-474	-479	-881	342	462	-324	470	30	-352



## EVOLUCIÓN DE LA VARIACIÓN ANUAL DEL PARO REGISTRADO – MUNICIPIO DE ALBACETE (1)



## EVOLUCIÓN DE LA VARIACIÓN ANUAL DEL PARO REGISTRADO – MUNICIPIO DE ALBACETE (2)



	Ene	Feb	Mar	Abr	May	Jun	Jul	Ago	Sep	Oct	Nov	Dic
2007	-731	-786	-669	-640	-551	-529	-267	-341	-259	-258	-162	-38
2008	166	166	162	497	889	1061	1052	1318	1355	2222	2975	3100
2009	3065	3435	4243	4549	4676	4456	4174	4044	4317	3859	3261	3142
2010	3258	3185	2927	2364	2001	2437	2632	2799	2062	1815	1745	1605
2011	1648	1351	1339	1443	1528	1384	976	871	1450	1705	1740	1988
2012	2553	3109	2888	3002	3017	2587	3475	3676	3316	3443	4026	3683
2013	3156	2245	1794	1056	652	667	613	563	145	118	-482	-1037
2014	-1050	-1284	-1451	-1344	-1377	-674	-812	-1110	-1243	-1680	-1706	-1278
2015	-1580	-1448	-1482	-1470	-1188	-1477	-1591	-1559	-1818	-1660	-1840	-1678
2016	-1471	-1434	-1189	-1167	-2097	-2343	-2056	-2056	-1876	-2123	-1365	-1555
2017	-1862	-1970	-2042	-1922	-1127	-1326	-1279	-994	-990	-726	-1257	-1173

