



OBSERVATORIO DE EMPLEO Y ACTIVIDAD ECONÓMICA

TERMÓMETRO DE EMPLEO

DEMANDANTES DE EMPLEO,
PARO Y CONTRATOS REGISTRADOS
MUNICIPIO DE ALBACETE

NOVIEMBRE 2017



AYUNTAMIENTO DE ALBACETE
Servicio de Empleo y Promoción Económica

TERMÓMETRO DE EMPLEO¹

El mes de noviembre de 2017 registra un total de 15.192 personas en paro en el municipio de Albacete, con un aumento del 0,20% respecto al mes anterior.

El mes de noviembre de 2017 registra un total de 15.192 personas en paro en el municipio de Albacete; de ellas, 6.052 son hombres y 9.140 mujeres.

Las variaciones con respecto al mes anterior experimentaron un aumento del 0,20% en el total de paro registrado (+30), con una subida del 1,14% para los hombres (+68) y un descenso del 0,41% en las mujeres (-38).

Las variaciones con respecto al mismo mes del año anterior experimentaron un descenso del 7,64% en las cifras de paro (-1.257), con una caída del 10,15% (-684) en el caso de los hombres, y del 5,90% (-573) en las mujeres.

Por sectores de actividad, el mes de noviembre arroja un total de 772 personas en paro en agricultura, 1.306 en industria, 881 en construcción, 10.626 en servicios, y 1.607 sin empleo anterior.

La evolución mensual del paro sube en industria (+2,75%; +35), construcción (+1,26%; +11) y en el colectivo sin empleo anterior (+0,19%; +3) y baja en la agricultura (-1,28%; -10) y en servicios (-0,08%; -9).

Por otra parte, la evolución del paro con respecto al mismo mes del año anterior baja en todos los sectores: agricultura (-7,77%; -65), industria (-10,49%; -153), construcción (-18,12%; -195), servicios (-6,73%; -767) y en el colectivo sin empleo anterior (-4,57%; -77).

El aumento del paro local de este mes (+0,20%) es el menor de los registrados en el resto de ámbitos analizados: provincial (+0,61%), regional (+0,25%) y nacional (+0,21%).

¹ Fuente: Elaboración propia a partir de datos del Servicio de Estadística de Castilla-La Mancha (www.ies.jccm.es), www.sepe.es, y del Servicio Periférico de Empleo de la JCCM en Albacete.



El número de contratos registrados en noviembre de 2017 es de 7.239, lo que supone un descenso del 13,26% en las contrataciones con respecto al mes anterior.

En total se realizaron 7.239 contratos en Albacete, de los que 4.127 fueron a hombres, y 3.112 a mujeres. El número de contratos indefinidos realizados en este periodo ha sido de 474, frente a 6.765 temporales.

La evolución de la contratación ha experimentado un descenso del 13,26% (-1.107) con respecto al mes anterior; en el caso de los hombres se ha registrado una caída del 13,59% (-649), y del 12,83% (-458) en las mujeres. Por otra parte, los contratos indefinidos han registrado un descenso mensual del 11,40% (-61) con respecto al mes anterior.

Comparando las cifras con el mismo mes del año anterior observamos un aumento en el número de contrataciones del 4,72% (+326), con una subida del 5,36% (+210) para los varones, y del 3,87% (+116) para las mujeres. El número de contratos indefinidos realizados es un 12,59% (+53) mayor que en el mismo mes del año anterior.

Por sectores de actividad, se realizaron 1.476 contrataciones en la agricultura, 471 en industria, 437 en construcción, y 4.855 en los servicios. Lo que supone descensos de la contratación con respecto al mes anterior en industria (-3,29%; -16) y en servicios (-19,12%; -1.148), y aumentos en agricultura (+1,23%; +18) y en la construcción (+9,80%; +39).

La evolución de la contratación con respecto al mismo mes del año anterior baja en los servicios (-2,71%; -135), y aumenta en agricultura (+35,16%; +384), industria (+3,74%; +17) y construcción (+15,92%; +60).

La contratación en el municipio de Albacete ha bajado este mes (-13,26%) menos que en la provincia (-18,14%) y más que en la región (-12,58%) y en el ámbito nacional (-10,52%).

Los contratos indefinidos tienen un peso del 6,55% sobre el total de la contratación local de este mes, mayor que los valores registrados en la provincia (5,71%) y en la región (6,38%), pero menor que el nacional (9,39%).

Hay un total de 19.727 demandantes de empleo, con un aumento del 0,66% sobre el mes anterior.

El número de demandantes de empleo en la ciudad de Albacete durante el mes de noviembre asciende a 19.727, siendo 7.879 hombres, y 11.848 mujeres.

El paro registrado en este mismo período supone el 77,01% del total de demandantes de empleo, con una ligera variación según sexos: 76,81% en hombres, y 77,14% en mujeres.

La cifra de demandantes de empleo aumenta (+0,66%; +130) con respecto al mes anterior, con una subida del 1,00% para los varones (+78) y del 0,44% en las mujeres (+52).

La variación de los demandantes de empleo con respecto al mismo mes del año anterior ha experimentado un descenso medio del -6,40% (-1.349), con una caída del -8,73% para los hombres (-754), y del -4,78% para las mujeres (-595).

El aumento relativo de demandantes de empleo de este mes está directamente relacionado con el aumento relativo del paro registrado, aunque en el primer caso la subida es mayor. El paro registrado desciende en el grupo de mujeres, mientras que aumenta el grupo de mujeres demandantes de empleo.

El paro registrado baja con respecto al mes anterior, principalmente, en los siguientes colectivos:

En los hombres, por edad, baja en el grupo entre 20 y 24 años (-3), entre 35 y 39 años (-26) y entre 55 y 59 años (-3);

- según el sector de actividad, baja en agricultura (-17);
- según el nivel de estudios, baja en el grupo sin estudios (-6), en programas de formación profesional con titulación de primera etapa (-3), formación profesional superior (-20), enseñanza universitaria (-19), y en especialización profesional (1);
- según el grupo de ocupación, baja en dirección de las empresas y de la administración pública (-5), técnicos y profesionales científicos e intelectuales (-17), y en las fuerzas armadas (-1).

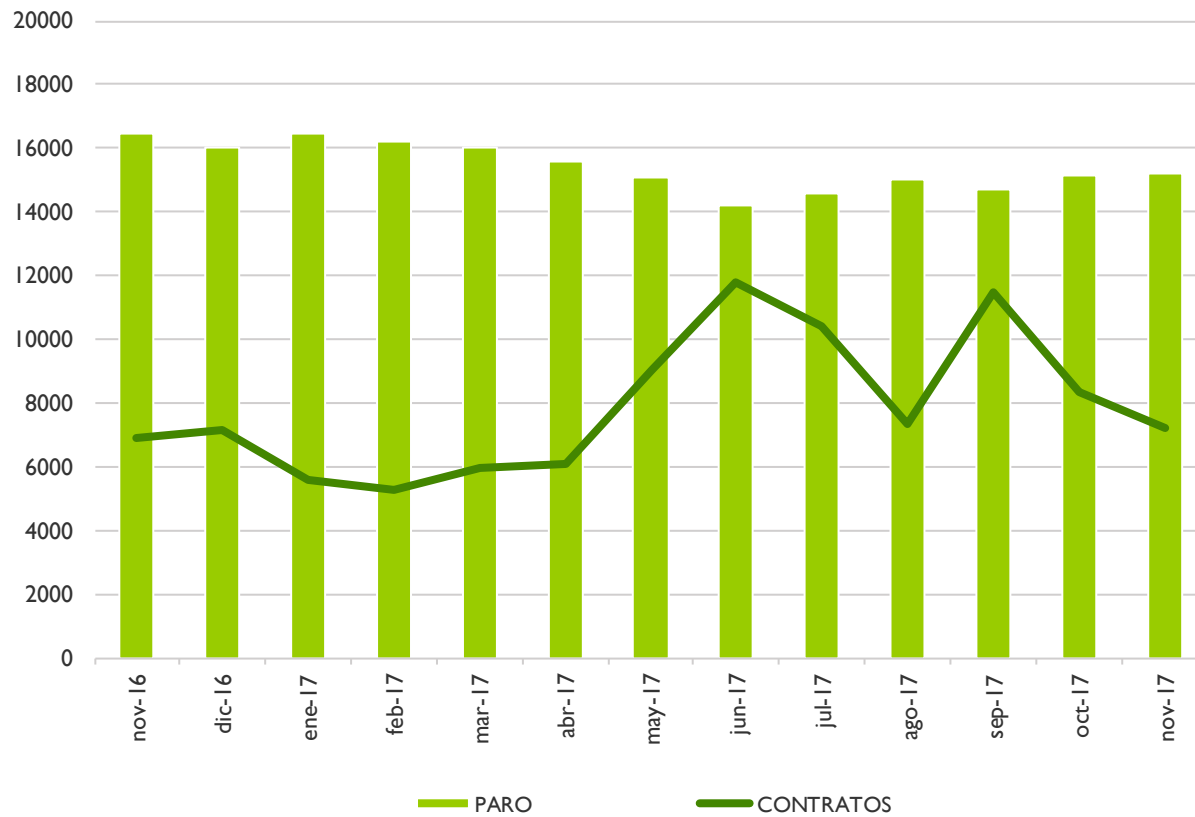
En las mujeres, por edad, baja en todos los grupos de menos de 45 años (-38);

- según el sector de actividad, baja en construcción (-1), servicios (-66) y en el colectivo sin empleo anterior (-2);
- según el nivel de estudios, baja en programas de formación profesional sin titulación (-13), primera etapa de secundaria (-1), segunda etapa de secundaria (-13), formación profesional con titulación de segunda etapa (-1), formación profesional superior (-23), enseñanza universitaria (-41) y especialización profesional (-1);
- según el grupo de ocupación, baja en técnicas y profesionales científicas e intelectuales (-41), técnicas y profesionales de apoyo (-11), empleadas de tipo administrativo (-36), trabajadoras de servicios de restauración, personales, protección y vendedoras de los comercios (-7), y trabajadoras cualificadas en la agricultura (-1).

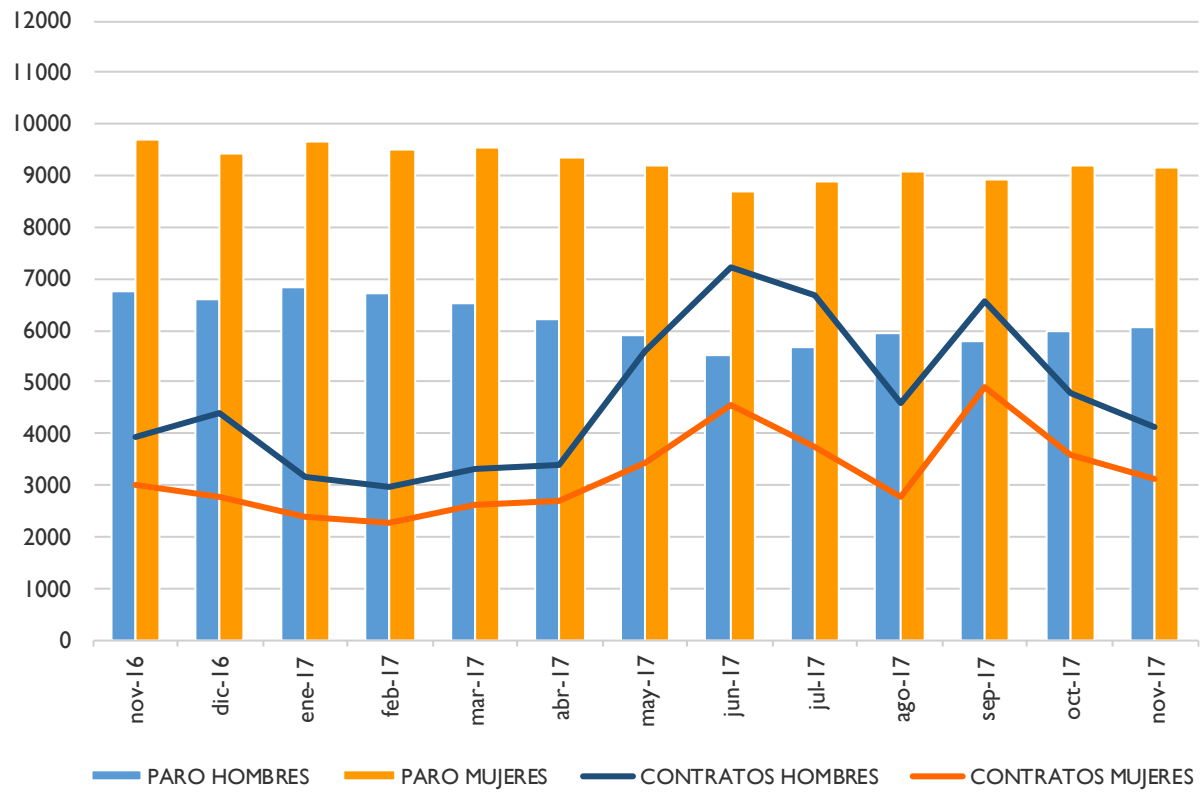
ANEXO I

**PARO REGISTRADO Y CONTRATOS, LOCAL
GRÁFICOS DE EVOLUCIÓN MENSUAL**

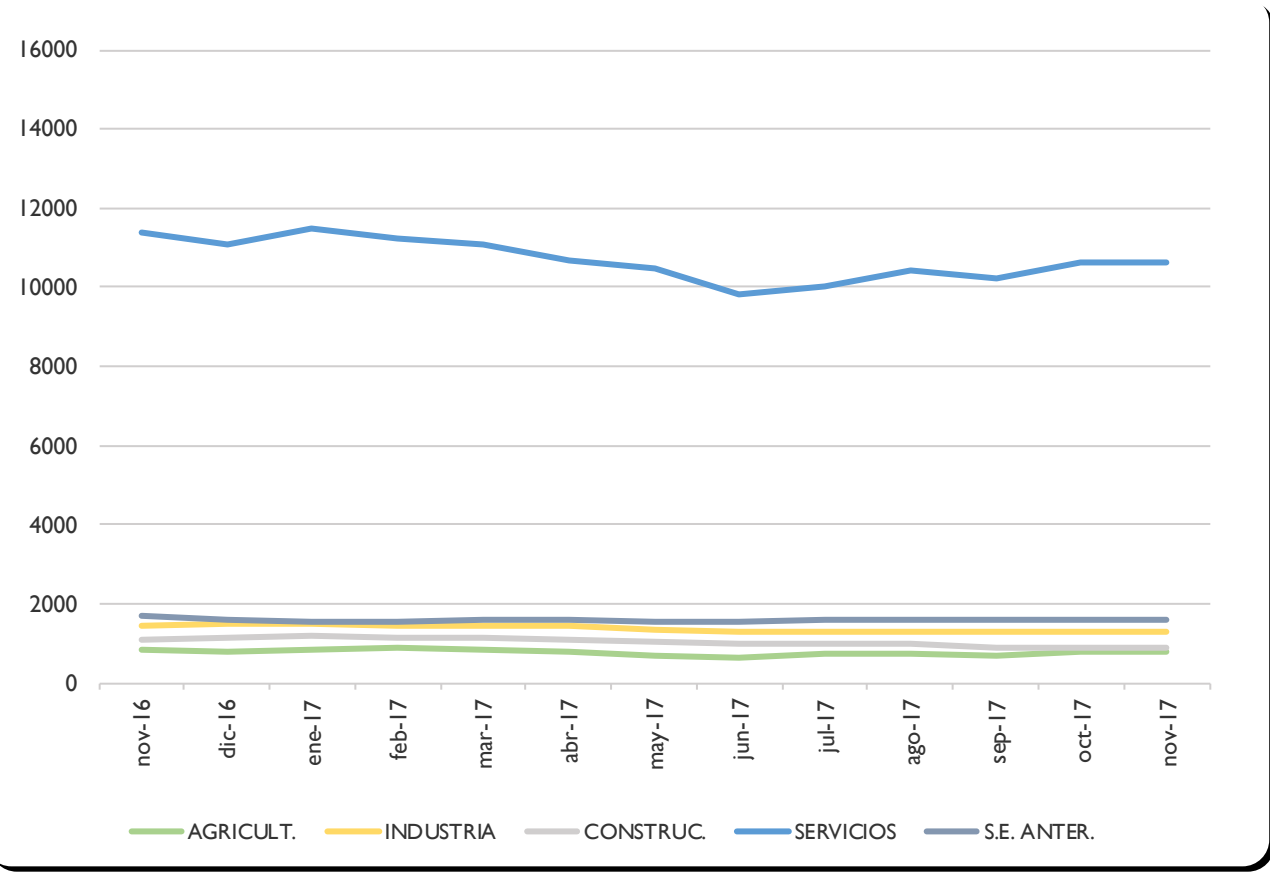
EVOLUCIÓN MENSUAL - PARO Y CONTRATOS REGISTRADOS



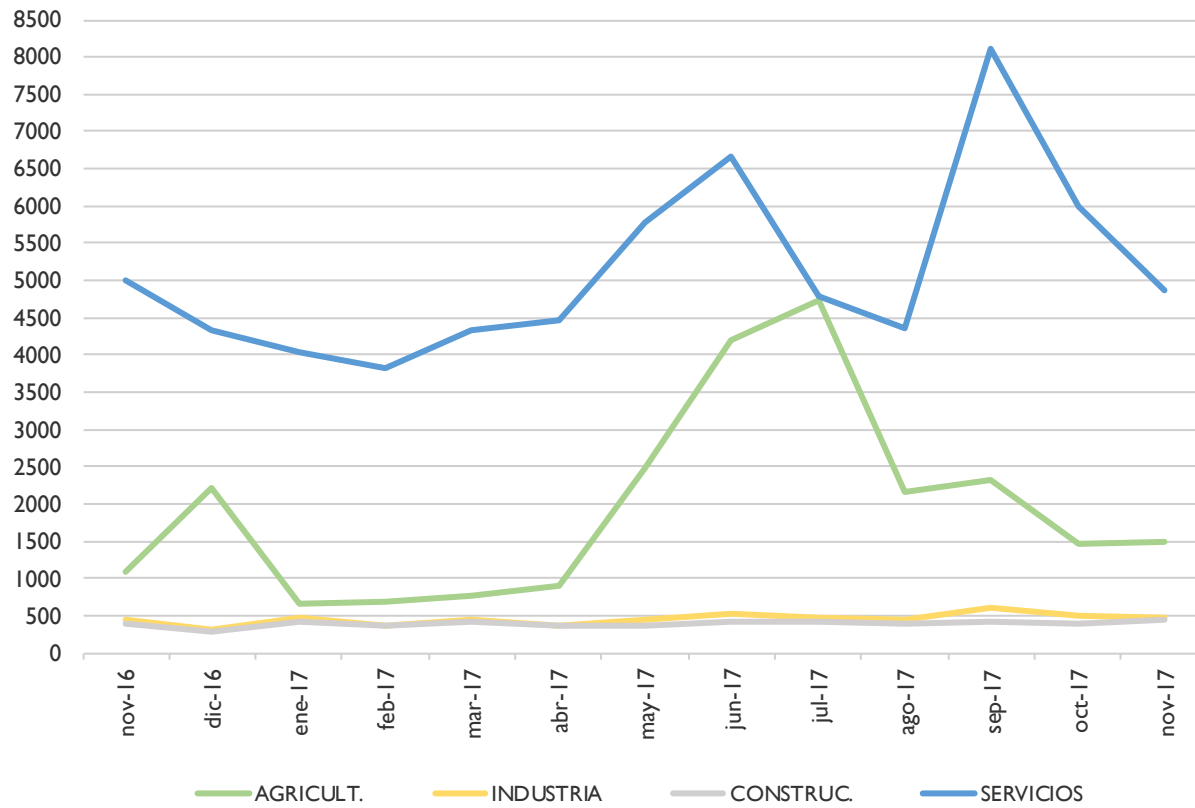
EVOLUCIÓN MENSUAL - PARO Y CONTRATOS REGISTRADOS, SEGÚN SEXO



EVOLUCIÓN MENSUAL - PARO REGISTRADO, SEGÚN SECTOR DE ACTIVIDAD



EVOLUCIÓN MENSUAL - CONTRATOS REGISTRADOS, SEGÚN SECTOR DE ACTIVIDAD



ANEXO 2

**PARO Y CONTRATOS REGISTRADOS,
COMPARATIVA GEOGRÁFICA DE LA VARIACIÓN MENSUAL E INTERANUAL**

PARO REGISTRADO,
COMPARATIVA GEOGRÁFICA DE LA VARIACIÓN MENSUAL E INTERANUAL, SEGÚN SEXO

	VARIACIÓN				
	TOTAL	MES ANTERIOR		INTERANUAL	
	paro	absoluta	relativa	absoluta	relativa
Municipio de Albacete	15192	30	0,20%	-1257	-7,64%
Provincia de Albacete	36231	220	0,61%	-3692	-9,25%
Castilla-La Mancha	178984	454	0,25%	-22783	-11,29%
España	3474281	7255	0,21%	-315542	-8,33%

	VARIACIÓN				
	HOMBRES	MES ANTERIOR		INTERANUAL	
	paro	absoluta	relativa	absoluta	relativa
Municipio de Albacete	6052	68	1,14%	-684	-10,15%
Provincia de Albacete	13433	54	0,40%	-1909	-12,44%
Castilla-La Mancha	67257	-381	-0,56%	-13540	-16,76%
España	1465663	286	0,02%	-198207	-11,91%

	VARIACIÓN				
	MUJERES	MES ANTERIOR		INTERANUAL	
	paro	absoluta	relativa	absoluta	relativa
Municipio de Albacete	9140	-38	-0,41%	-573	-5,90%
Provincia de Albacete	22798	166	0,73%	-1783	-7,25%
Castilla-La Mancha	111727	835	0,75%	-9243	-7,64%
España	2008618	6969	0,35%	-117335	-5,52%



PARO REGISTRADO,
COMPARATIVA GEOGRÁFICA DE LA VARIACIÓN MENSUAL E INTERANUAL, SEGÚN SECTOR DE ACTIVIDAD

	VARIACIÓN				
	AGRICULTURA	MES ANTERIOR		INTERANUAL	
		paro	absoluta	relativa	absoluta
Municipio de Albacete	772	-10	-1,28%	-65	-7,77%
Provincia de Albacete	3721	-192	-4,91%	-626	-14,40%
Castilla-La Mancha	16060	-1141	-6,63%	-3901	-19,54%
España	163925	-2929	-1,76%	-19525	-10,64%

	VARIACIÓN				
	CONSTRUCCIÓN	MES ANTERIOR		INTERANUAL	
		paro	absoluta	relativa	absoluta
Municipio de Albacete	881	11	1,26%	-195	-18,12%
Provincia de Albacete	2512	14	0,56%	-537	-17,61%
Castilla-La Mancha	14191	206	1,47%	-3546	-19,99%
España	303768	-3727	-1,21%	-63909	-17,38%

	VARIACIÓN				
	INDUSTRIA	MES ANTERIOR		INTERANUAL	
		paro	absoluta	relativa	absoluta
Municipio de Albacete	1306	35	2,75%	-153	-10,49%
Provincia de Albacete	3971	55	1,40%	-557	-12,30%
Castilla-La Mancha	17843	283	1,61%	-1692	-8,66%
España	303834	-2977	-0,97%	-38952	-11,36%

	VARIACIÓN				
	SERVICIOS	MES ANTERIOR		INTERANUAL	
		paro	absoluta	relativa	absoluta
Municipio de Albacete	10626	-9	-0,08%	-767	-6,73%
Provincia de Albacete	22965	338	1,49%	-1753	-7,09%
Castilla-La Mancha	115607	1154	1,01%	-12402	-9,69%
España	2395767	23048	0,97%	-167870	-6,55%

	VARIACIÓN				
	SIN EMPLEO ANTERIOR	MES ANTERIOR		INTERANUAL	
		paro	absoluta	relativa	absoluta
Municipio de Albacete	1607	3	0,19%	-77	-4,57%
Provincia de Albacete	3062	5	0,16%	-219	-6,67%
Castilla-La Mancha	15283	-48	-0,31%	-1242	-7,52%
España	306987	-6160	-1,97%	-25286	-7,61%



CONTRATOS REGISTRADOS,
COMPARATIVA GEOGRÁFICA SEGÚN TIPO DE CONTRATO

	TOTAL	INDEFINIDOS		TEMPORALES	
	contratos	absoluto	% s/total	absoluto	% s/total
Municipio de Albacete	7239	474	6,55%	6765	93,45%
Provincia de Albacete	15563	888	5,71%	14675	94,29%
Castilla-La Mancha	70296	4485	6,38%	65811	93,62%
España	1818339	170732	9,39%	1647607	90,61%

CONTRATOS REGISTRADOS,
COMPARATIVA GEOGRÁFICA DE LA VARIACIÓN MENSUAL E INTERANUAL, SEGÚN TIPO DE CONTRATO

	TOTAL	VARIACIÓN			
		MES ANTERIOR		INTERANUAL	
		contratos	absoluta	relativa	absoluta
Municipio de Albacete	7239	-1107	-13,26%	326	4,72%
Provincia de Albacete	15563	-3448	-18,14%	408	2,69%
Castilla-La Mancha	70296	-10120	-12,58%	6442	10,09%
España	1818339	-213845	-10,52%	74631	4,28%

	INDEFINIDOS	VARIACIÓN			
		MES ANTERIOR		INTERANUAL	
		contratos	absoluta	relativa	absoluta
Municipio de Albacete	474	-61	-11,40%	53	12,59%
Provincia de Albacete	888	-133	-13,03%	26	3,02%
Castilla-La Mancha	4485	-665	-12,91%	177	4,11%
España	170732	-31810	-15,71%	15878	10,25%

	TEMPORALES	VARIACIÓN			
		MES ANTERIOR		INTERANUAL	
		contratos	absoluta	relativa	absoluta
Municipio de Albacete	6765	-1046	-13,39%	273	4,21%
Provincia de Albacete	14675	-3315	-18,43%	382	2,67%
Castilla-La Mancha	65811	-9455	-12,56%	6265	10,52%
España	1647607	-182035	-9,95%	58753	3,70%



ANEXO 3

**TABLAS DE PARO REGISTRADO Y DEMANDANTES DE EMPLEO,
MUNICIPIO DE ALBACETE**

PARO REGISTRADO², SEGÚN LA EDAD

HOMBRES	< 20	20 - 24	25 - 29	30 - 34	35 - 39	40 - 44	45 - 49	50 - 54	55 - 59	> 59	TOTAL
PARO	205	542	699	608	663	690	723	778	700	444	6052
V.M.	12	-3	5	22	-26	28	15	14	-3	4	68
V.M.%	6,22%	-0,55%	0,72%	3,75%	-3,77%	4,23%	2,12%	1,83%	-0,43%	0,91%	1,14%
V.A.	15	-77	-59	-70	-158	-104	-134	-54	-56	13	-684
V.A.%	7,89%	-12,44%	-7,78%	-10,32%	-19,24%	-13,10%	-15,64%	-6,49%	-7,41%	3,02%	-10,15%

MUJERES	< 20	20 - 24	25 - 29	30 - 34	35 - 39	40 - 44	45 - 49	50 - 54	55 - 59	> 59	TOTAL
PARO	176	532	869	952	1077	1244	1339	1195	1114	642	9140
V.M.	-1	-6	-14	-7	-36	-26	21	1	21	9	-38
V.M.%	-0,56%	-1,12%	-1,59%	-0,73%	-3,23%	-2,05%	1,59%	0,08%	1,92%	1,42%	-0,41%
V.A.	17	-44	-82	-107	-150	-86	-95	-117	51	40	-573
V.A.%	10,69%	-7,64%	-8,62%	-10,10%	-12,22%	-6,47%	-6,62%	-8,92%	4,80%	6,64%	-5,90%

TOTAL	< 20	20 - 24	25 - 29	30 - 34	35 - 39	40 - 44	45 - 49	50 - 54	55 - 59	> 59	TOTAL
PARO	381	1074	1568	1560	1740	1934	2062	1973	1814	1086	15192
V.M.	11	-9	-9	15	-62	2	36	15	18	13	30
V.M.%	2,97%	-0,83%	-0,57%	0,97%	-3,44%	0,10%	1,78%	0,77%	1,00%	1,21%	0,20%
V.A.	32	-121	-141	-177	-308	-190	-229	-171	-5	53	-1257
V.A.%	9,17%	-10,13%	-8,25%	-10,19%	-15,04%	-8,95%	-10,00%	-7,98%	-0,27%	5,13%	-7,64%

² La primera fila de cada tabla recoge el paro registrado; la segunda (V.M.) la variación mensual absoluta; la tercera (V.M.%) la variación mensual relativa; la cuarta (V.A.) la variación anual; y la quinta (V.A.%) la variación anual relativa. Se sigue el mismo criterio en las sucesivas tablas referidas a paro registrado.



DEMANDANTES DE EMPLEO³, SEGÚN LA EDAD

HOMBRES	< 20	20 - 24	25 - 29	30 - 34	35 - 39	40 - 44	45 - 49	50 - 54	55 - 59	> 59	TOTAL
DEMAND.	259	683	864	809	887	919	933	986	915	624	7879
V.M.	18	-24	-8	14	-15	31	34	31	2	-5	78
V.M.%	7,47%	-3,39%	-0,92%	1,76%	-1,66%	3,49%	3,78%	3,25%	0,22%	-0,79%	1,00%
V.A.	21	-91	-75	-84	-168	-118	-95	-56	-80	-8	-754
V.A.%	8,82%	-11,76%	-7,99%	-9,41%	-15,92%	-11,38%	-9,24%	-5,37%	-8,04%	-1,27%	-8,73%

MUJERES	< 20	20 - 24	25 - 29	30 - 34	35 - 39	40 - 44	45 - 49	50 - 54	55 - 59	> 59	TOTAL
DEMAND.	236	695	1104	1261	1450	1645	1700	1522	1359	876	11848
V.M.	0	-14	-10	4	-21	-13	44	34	26	2	52
V.M.%	0,00%	-1,97%	-0,90%	0,32%	-1,43%	-0,78%	2,66%	2,28%	1,95%	0,23%	0,44%
V.A.	31	-70	-112	-132	-128	-65	-87	-98	31	35	-595
V.A.%	15,12%	-9,15%	-9,21%	-9,48%	-8,11%	-3,80%	-4,87%	-6,05%	2,33%	4,16%	-4,78%

TOTAL	< 20	20 - 24	25 - 29	30 - 34	35 - 39	40 - 44	45 - 49	50 - 54	55 - 59	> 59	TOTAL
DEMAND.	495	1378	1968	2070	2337	2564	2633	2508	2274	1500	19727
V.M.	18	-38	-18	18	-36	18	78	65	28	-3	130
V.M.%	3,77%	-2,68%	-0,91%	0,88%	-1,52%	0,71%	3,05%	2,66%	1,25%	-0,20%	0,66%
V.A.	52	-161	-187	-216	-296	-183	-182	-154	-49	27	-1349
V.A.%	11,74%	-10,46%	-8,68%	-9,45%	-11,24%	-6,66%	-6,47%	-5,79%	-2,11%	1,83%	-6,40%

³ La primera fila de cada tabla recoge los demandantes de empleo; la segunda (V.M.) la variación mensual absoluta; la tercera (V.M.%) la variación mensual relativa; la cuarta (V.A.) la variación anual; y la quinta (V.A.%) la variación anual relativa. Se sigue el mismo criterio en las sucesivas tablas de demandantes de empleo.



PARO REGISTRADO, SEGÚN EL SECTOR DE ACTIVIDAD

HOMBRES	AGRICULTURA	INDUSTRIA	CONSTRUCCIÓN	SERVICIOS	SIN EMPLEO ANTERIOR	TOTAL
PARO	510	628	715	3668	531	6052
V.M.	-17	11	12	57	5	68
V.M.%	-3,23%	1,78%	1,71%	1,58%	0,95%	1,14%
V.A.	-76	-104	-177	-316	-11	-684
V.A.%	-12,97%	-14,21%	-19,84%	-7,93%	-2,03%	-10,15%

MUJERES	AGRICULTURA	INDUSTRIA	CONSTRUCCIÓN	SERVICIOS	SIN EMPLEO ANTERIOR	TOTAL
PARO	262	678	166	6958	1076	9140
V.M.	7	24	-1	-66	-2	-38
V.M.%	2,75%	3,67%	-0,60%	-0,94%	-0,19%	-0,41%
V.A.	11	-49	-18	-451	-66	-573
V.A.%	4,38%	-6,74%	-9,78%	-6,09%	-5,78%	-5,90%

TOTAL	AGRICULTURA	INDUSTRIA	CONSTRUCCIÓN	SERVICIOS	SIN EMPLEO ANTERIOR	TOTAL
PARO	772	1306	881	10626	1607	15192
V.M.	-10	35	11	-9	3	30
V.M.%	-1,28%	2,75%	1,26%	-0,08%	0,19%	0,20%
V.A.	-65	-153	-195	-767	-77	-1257
V.A.%	-7,77%	-10,49%	-18,12%	-6,73%	-4,57%	-7,64%



DEMANDANTES DE EMPLEO, SEGÚN EL SECTOR DE ACTIVIDAD

HOMBRES	AGRICULTURA	INDUSTRIA	CONSTRUCCIÓN	SERVICIOS	SIN EMPLEO ANTERIOR	TOTAL
DEMAND.	671	795	861	4855	697	7879
V.M.	-7	23	12	64	-14	78
V.M.%	-1,03%	2,98%	1,41%	1,34%	-1,97%	1,00%
V.A.	-63	-98	-175	-392	-26	-754
V.A.%	-8,58%	-10,97%	-16,89%	-7,47%	-3,60%	-8,73%

MUJERES	AGRICULTURA	INDUSTRIA	CONSTRUCCIÓN	SERVICIOS	SIN EMPLEO ANTERIOR	TOTAL
DEMAND.	305	782	194	9241	1326	11848
V.M.	7	19	-2	32	-4	52
V.M.%	2,35%	2,49%	-1,02%	0,35%	-0,30%	0,44%
V.A.	12	-69	-14	-466	-58	-595
V.A.%	4,10%	-8,11%	-6,73%	-4,80%	-4,19%	-4,78%

TOTAL	AGRICULTURA	INDUSTRIA	CONSTRUCCIÓN	SERVICIOS	SIN EMPLEO ANTERIOR	TOTAL
DEMAND.	976	1577	1055	14096	2023	19727
V.M.	0	42	10	96	-18	130
V.M.%	0,00%	2,74%	0,96%	0,69%	-0,88%	0,66%
V.A.	-51	-167	-189	-858	-84	-1349
V.A.%	-4,97%	-9,58%	-15,19%	-5,74%	-3,99%	-6,40%



PARO REGISTRADO, SEGÚN EL NIVEL DE ESTUDIOS⁴

HOMBRES	(1)	(2)	(3)	(4)	(5)	(6)	(7)	(8)	(9)	(10)	(11)	(12)	(13)	TOTAL
PARO	46	2112	139	2292	2	720	0	291	0	314	1	4	131	6052
V.M.	-6	54	10	38	-3	19	0	-20	0	-19	-1	0	-4	68
V.M.%	-11,54%	2,62%	7,75%	1,69%	-60,00%	2,71%	0,00%	-6,43%	0,00%	-5,71%	-50,00%	0,00%	-2,96%	1,14%
V.A.	-11	-259	-8	-293	-3	5	0	-46	-2	-76	1	1	7	-684
V.A.%	-19,30%	-10,92%	-5,44%	-11,33%	-60,00%	0,70%	0,00%	-13,65%	-200,00%	-19,49%	100,00%	33,33%	5,65%	-10,15%

MUJERES	(1)	(2)	(3)	(4)	(5)	(6)	(7)	(8)	(9)	(10)	(11)	(12)	(13)	TOTAL
PARO	72	2806	137	3015	4	1405	2	586	1	825	3	8	276	9140
V.M.	0	71	-13	-1	0	-13	-1	-23	0	-41	-1	2	-18	-38
V.M.%	0,00%	2,60%	-8,67%	-0,03%	0,00%	-0,92%	-33,33%	-3,78%	0,00%	-4,73%	-25,00%	33,33%	-6,12%	-0,41%
V.A.	-2	-154	-31	-230	0	-22	-1	-14	-1	-155	1	1	35	-573
V.A.%	-2,70%	-5,20%	-18,45%	-7,09%	0,00%	-1,54%	-33,33%	-2,33%	-50,00%	-15,82%	50,00%	14,29%	14,52%	-5,90%

TOTAL	(1)	(2)	(3)	(4)	(5)	(6)	(7)	(8)	(9)	(10)	(11)	(12)	(13)	TOTAL
PARO	118	4918	276	5307	6	2125	2	877	1	1139	4	12	407	15192
V.M.	-6	125	-3	37	-3	6	-1	-43	0	-60	-2	2	-22	30
V.M.%	-4,84%	2,61%	-1,08%	0,70%	-33,33%	0,28%	-33,33%	-4,67%	0,00%	-5,00%	-33,33%	20,00%	-5,13%	0,20%
V.A.	-13	-413	-39	-523	-3	-17	-1	-60	-3	-231	2	2	42	-1257
V.A.%	-9,92%	-7,75%	-12,38%	-8,97%	-33,33%	-0,79%	-33,33%	-6,40%	-75,00%	-16,86%	100,00%	20,00%	11,51%	-7,64%

⁴ Leyenda del nivel de estudios:

- | | | |
|---------------------------------|---------------------------------|--|
| (1) ANALFABETOS | (5) FP TIT. 1ª ETAPA | (9) OTRAS ENSEÑANZAS CON BACHILLER |
| (2) EDUCACIÓN PRIMARIA | (6) SEGUNDA ETAPA DE SECUNDARIA | (10) ENSEÑANZA UNIVERSITARIA |
| (3) FP SIN TITULACIÓN | (7) FP TIT. 2ª ETAPA | (11) ESPECIALIZACIÓN PROFESIONAL |
| (4) PRIMERA ETAPA DE SECUNDARIA | (8) FP SUPERIOR | (12) ENSEÑANZA UNIVERSITARIA 3er CICLO |
| | | (13) SIN ASIGNAR |



DEMANDANTES DE EMPLEO, SEGÚN EL NIVEL DE ESTUDIOS⁵

HOMBRES	(1)	(2)	(3)	(4)	(5)	(6)	(7)	(8)	(9)	(10)	(11)	(12)	(13)	TOTAL
DEMAND.	70	2706	176	2794	3	933	0	386	0	602	4	6	199	7879
V.M.	-3	69	8	41	-3	12	0	-24	0	-14	0	0	-8	78
V.M.%	-4,11%	2,62%	4,76%	1,49%	-50,00%	1,30%	0,00%	-5,85%	0,00%	-2,27%	0,00%	0,00%	-3,86%	1,00%
V.A.	-8	-241	-10	-332	-3	-36	0	-47	-3	-98	1	-1	24	-754
V.A.%	-10,26%	-8,18%	-5,38%	-10,62%	-50,00%	-3,72%	0,00%	-10,85%	-300,00%	-14,00%	33,33%	-14,29%	13,71%	-8,73%

MUJERES	(1)	(2)	(3)	(4)	(5)	(6)	(7)	(8)	(9)	(10)	(11)	(12)	(13)	TOTAL
DEMAND.	75	3364	169	3729	4	1840	2	766	2	1475	6	12	404	11848
V.M.	0	80	-8	38	0	-2	-1	-22	0	-14	-2	2	-19	52
V.M.%	0,00%	2,44%	-4,52%	1,03%	0,00%	-0,11%	-33,33%	-2,79%	0,00%	-0,94%	-25,00%	20,00%	-4,49%	0,44%
V.A.	-4	-217	-28	-203	-1	-41	-1	-10	-1	-167	-2	3	77	-595
V.A.%	-5,06%	-6,06%	-14,21%	-5,16%	-20,00%	-2,18%	-33,33%	-1,29%	-33,33%	-10,17%	-25,00%	33,33%	23,55%	-4,78%

TOTAL	(1)	(2)	(3)	(4)	(5)	(6)	(7)	(8)	(9)	(10)	(11)	(12)	(13)	TOTAL
DEMAND.	145	6070	345	6523	7	2773	2	1152	2	2077	10	18	603	19727
V.M.	-3	149	0	79	-3	10	-1	-46	0	-28	-2	2	-27	130
V.M.%	-2,03%	2,52%	0,00%	1,23%	-30,00%	0,36%	-33,33%	-3,84%	0,00%	-1,33%	-16,67%	12,50%	-4,29%	0,66%
V.A.	-12	-458	-38	-535	-4	-77	-1	-57	-4	-265	-1	2	101	-1349
V.A.%	-7,64%	-7,02%	-9,92%	-7,58%	-36,36%	-2,70%	-33,33%	-4,71%	-66,67%	-11,32%	-9,09%	12,50%	20,12%	-6,40%

⁵ Leyenda del nivel de estudios:

- | | | |
|---------------------------------|---------------------------------|--|
| (1) ANALFABETOS | (5) FP TIT. 1ª ETAPA | (9) OTRAS ENSEÑANZAS CON BACHILLER |
| (2) EDUCACIÓN PRIMARIA | (6) SEGUNDA ETAPA DE SECUNDARIA | (10) ENSEÑANZA UNIVERSITARIA |
| (3) FP SIN TITULACIÓN | (7) FP TIT. 2ª ETAPA | (11) ESPECIALIZACIÓN PROFESIONAL |
| (4) PRIMERA ETAPA DE SECUNDARIA | (8) FP SUPERIOR | (12) ENSEÑANZA UNIVERSITARIA 3er CICLO |
| | | (13) SIN ASIGNAR |



PARO REGISTRADO, SEGÚN EL GRUPO DE OCUPACIÓN⁶

HOMBRES	(1)	(2)	(3)	(4)	(5)	(6)	(7)	(8)	(9)	(10)	(11)	TOTAL
PARO	54	471	558	380	885	169	1517	521	1493	4	0	6052
V.M.	-5	-17	8	9	23	3	16	5	27	-1	0	68
V.M.%	-8,47%	-3,48%	1,45%	2,43%	2,67%	1,81%	1,07%	0,97%	1,84%	-20,00%	0,00%	1,14%
V.A.	2	-44	-40	17	-51	-27	-313	-98	-131	1	0	-684
V.A.%	3,85%	-8,54%	-6,69%	4,68%	-5,45%	-13,78%	-17,10%	-15,83%	-8,07%	33,33%	0,00%	-10,15%

MUJERES	(1)	(2)	(3)	(4)	(5)	(6)	(7)	(8)	(9)	(10)	(11)	TOTAL
PARO	20	799	453	1174	3348	56	182	375	2733	0	0	9140
V.M.	0	-41	-11	-36	-7	-1	5	7	46	0	0	-38
V.M.%	0,00%	-4,88%	-2,37%	-2,98%	-0,21%	-1,75%	2,82%	1,90%	1,71%	0,00%	0,00%	-0,41%
V.A.	-6	-92	-18	-99	-71	-10	-14	-27	-233	-3	0	-573
V.A.%	-23,08%	-10,33%	-3,82%	-7,78%	-2,08%	-15,15%	-7,14%	-6,72%	-7,86%	-300,00%	0,00%	-5,90%

TOTAL	(1)	(2)	(3)	(4)	(5)	(6)	(7)	(8)	(9)	(10)	(11)	TOTAL
PARO	74	1270	1011	1554	4233	225	1699	896	4226	4	0	15192
V.M.	-5	-58	-3	-27	16	2	21	12	73	-1	0	30
V.M.%	-6,33%	-4,37%	-0,30%	-1,71%	0,38%	0,90%	1,25%	1,36%	1,76%	-20,00%	0,00%	0,20%
V.A.	-4	-136	-58	-82	-122	-37	-327	-125	-364	-2	0	-1257
V.A.%	-5,13%	-9,67%	-5,43%	-5,01%	-2,80%	-14,12%	-16,14%	-12,24%	-7,93%	-33,33%	0,00%	-7,64%

⁶ Leyenda del grupo de ocupación:

- (1) DIR.EMPRESAS Y ADMONES.P.B.
- (2) TEC.PROF.CIENT. E INTELECT.
- (3) TÉCNICOS Y PROFESIONALES APOYO
- (4) EMPLEADOS DE TIPO ADMINISTRATIVO

- (5) TRAB.SERV.REST.PERSON.PROTE.VEND.
- (6) TRAB.CUALIF.AGRICULTURA Y PESCA
- (7) ARTES.TRAB.C.IND.MANUF.CONSUMIN.
- (8) PERA.INSTA.MAQU.Y MONTADORES

- (9) TRABAJADORES NO CUALIFICADOS
- (10) FUERZAS ARMADAS
- (11) SIN ASIGNAR



DEMANDANTES DE EMPLEO, SEGÚN EL GRUPO DE OCUPACIÓN⁷

HOMBRES	(1)	(2)	(3)	(4)	(5)	(6)	(7)	(8)	(9)	(10)	(11)	TOTAL
DEMAND.	76	802	738	591	1169	226	1792	646	1833	6	0	7879
V.M.	-5	-18	11	14	29	5	13	-6	35	0	0	78
V.M.%	-6,17%	-2,20%	1,51%	2,43%	2,54%	2,26%	0,73%	-0,92%	1,95%	0,00%	0,00%	1,00%
V.A.	-13	-35	-39	-17	-28	-28	-330	-131	-135	2	0	-754
V.A.%	-14,61%	-4,18%	-5,02%	-2,80%	-2,34%	-11,02%	-15,55%	-16,86%	-6,86%	50,00%	0,00%	-8,73%

MUJERES	(1)	(2)	(3)	(4)	(5)	(6)	(7)	(8)	(9)	(10)	(11)	TOTAL
DEMAND.	34	1410	621	1603	4182	71	223	434	3270	0	0	11848
V.M.	1	-37	-10	-18	18	0	10	15	73	0	0	52
V.M.%	3,03%	-2,56%	-1,58%	-1,11%	0,43%	0,00%	4,69%	3,58%	2,28%	0,00%	0,00%	0,44%
V.A.	-3	-97	-36	-84	-76	-15	-20	-20	-240	-4	0	-595
V.A.%	-8,11%	-6,44%	-5,48%	-4,98%	-1,78%	-17,44%	-8,23%	-4,41%	-6,84%	-400,00%	0,00%	-4,78%

TOTAL	(1)	(2)	(3)	(4)	(5)	(6)	(7)	(8)	(9)	(10)	(11)	TOTAL
DEMAND.	110	2212	1359	2194	5351	297	2015	1080	5103	6	0	19727
V.M.	-4	-55	1	-4	47	5	23	9	108	0	0	130
V.M.%	-3,51%	-2,43%	0,07%	-0,18%	0,89%	1,71%	1,15%	0,84%	2,16%	0,00%	0,00%	0,66%
V.A.	-16	-132	-75	-101	-104	-43	-350	-151	-375	-2	0	-1349
V.A.%	-12,70%	-5,63%	-5,23%	-4,40%	-1,91%	-12,65%	-14,80%	-12,27%	-6,85%	-25,00%	0,00%	-6,40%

⁷ Leyenda del grupo de ocupación:

- (1) DIR.EMPRESAS Y ADMONES.P.B.
- (2) TEC.PROF.CIENT. E INTELECT.
- (3) TÉCNICOS Y PROFESIONALES APOYO
- (4) EMPLEADOS DE TIPO ADMINISTRATIVO

- (5) TRAB.SERV.REST.PERSON.PROTE.VEND.
- (6) TRAB.CUALIF.AGRICULTURA Y PESCA
- (7) ARTES.TRAB.C.IND.MANUF.CONSUMIN.
- (8) PERA.INSTA.MAQU.Y MONTADORES

- (9) TRABAJADORES NO CUALIFICADOS
- (10) FUERZAS ARMADAS
- (11) SIN ASIGNAR

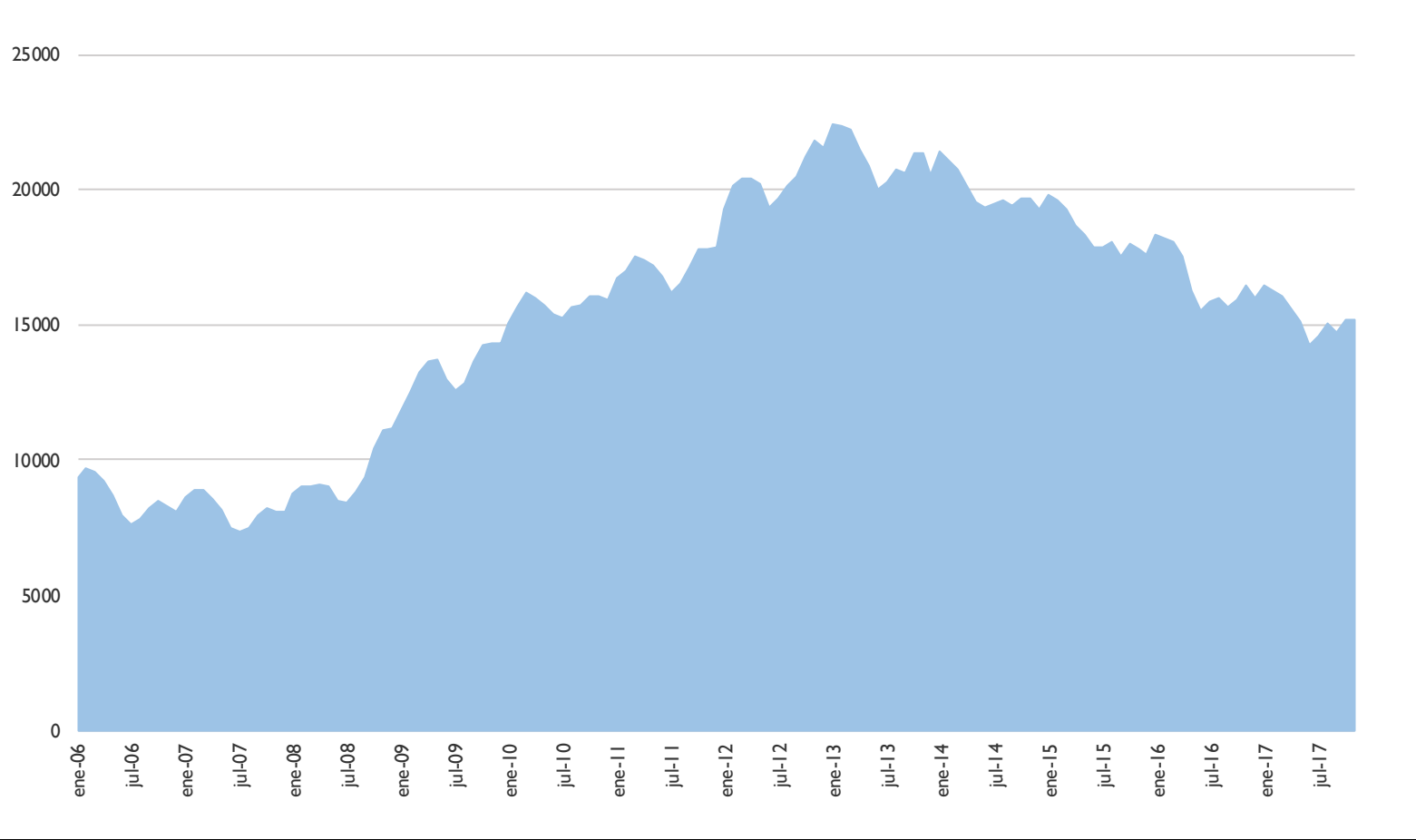


ANEXO 4

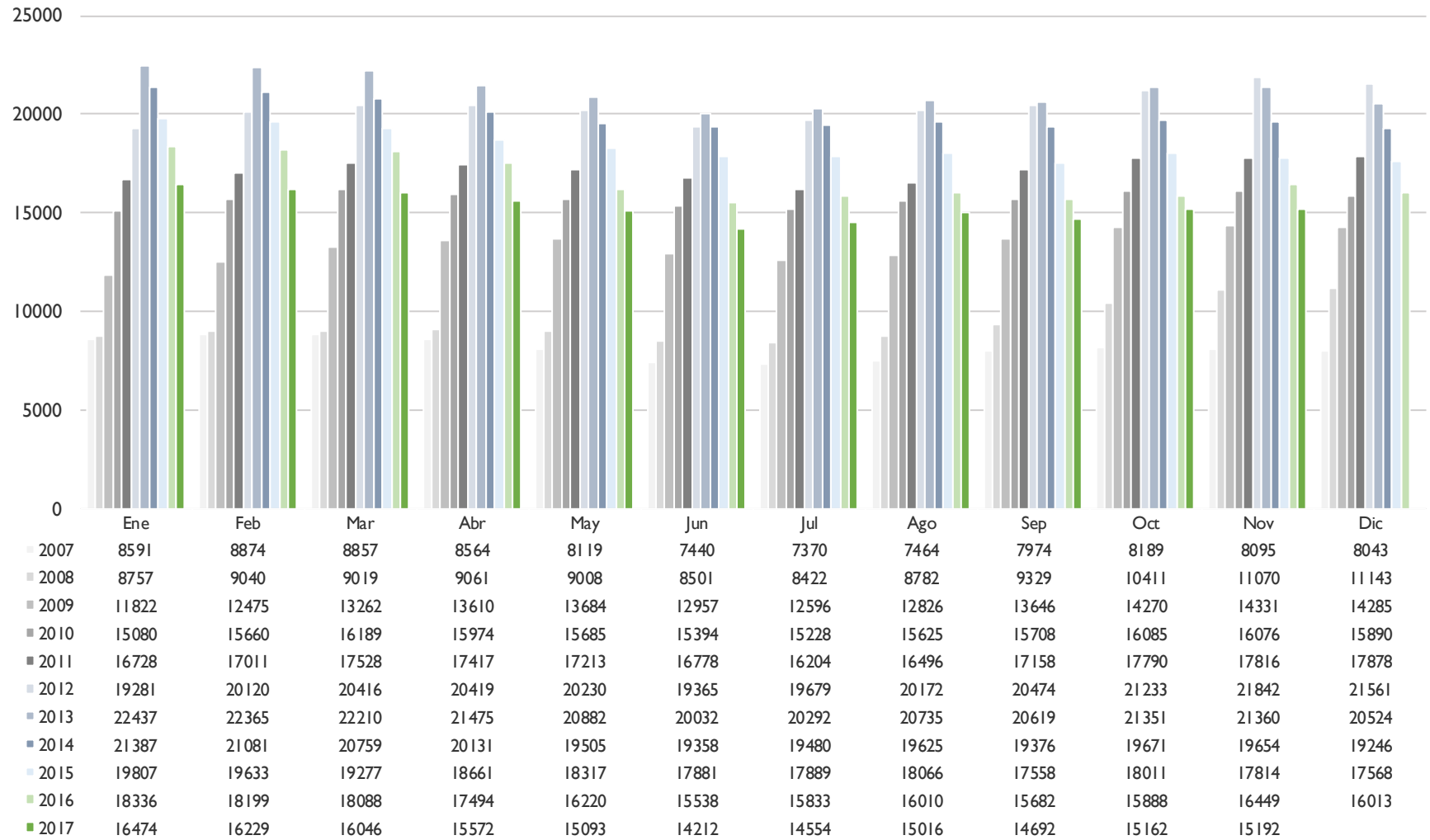
**GRÁFICOS DE EVOLUCIÓN DEL PARO REGISTRADO,
MUNICIPIO DE ALBACETE**



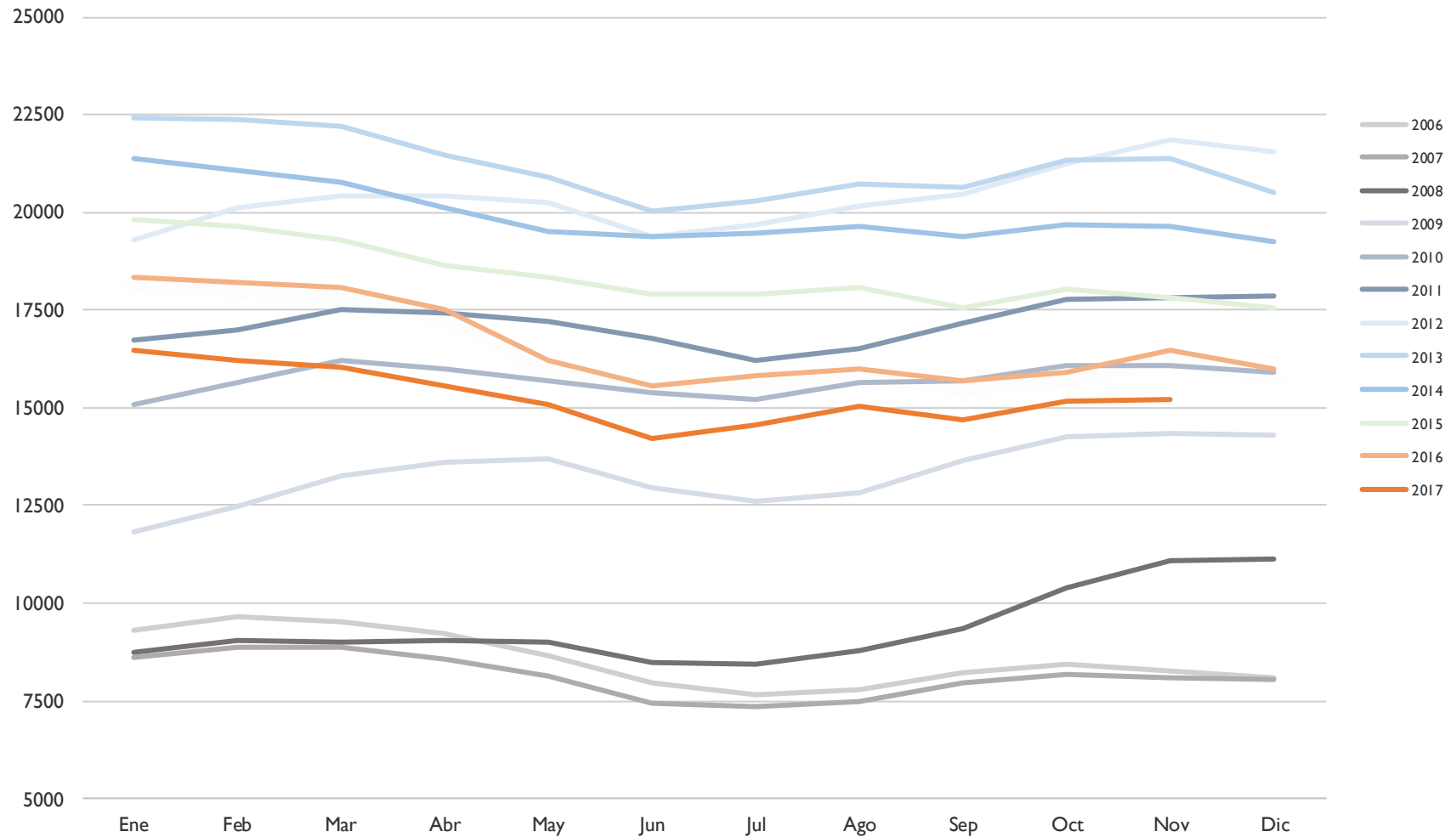
EVOLUCIÓN PARO REGISTRADO – MUNICIPIO DE ALBACETE (I)



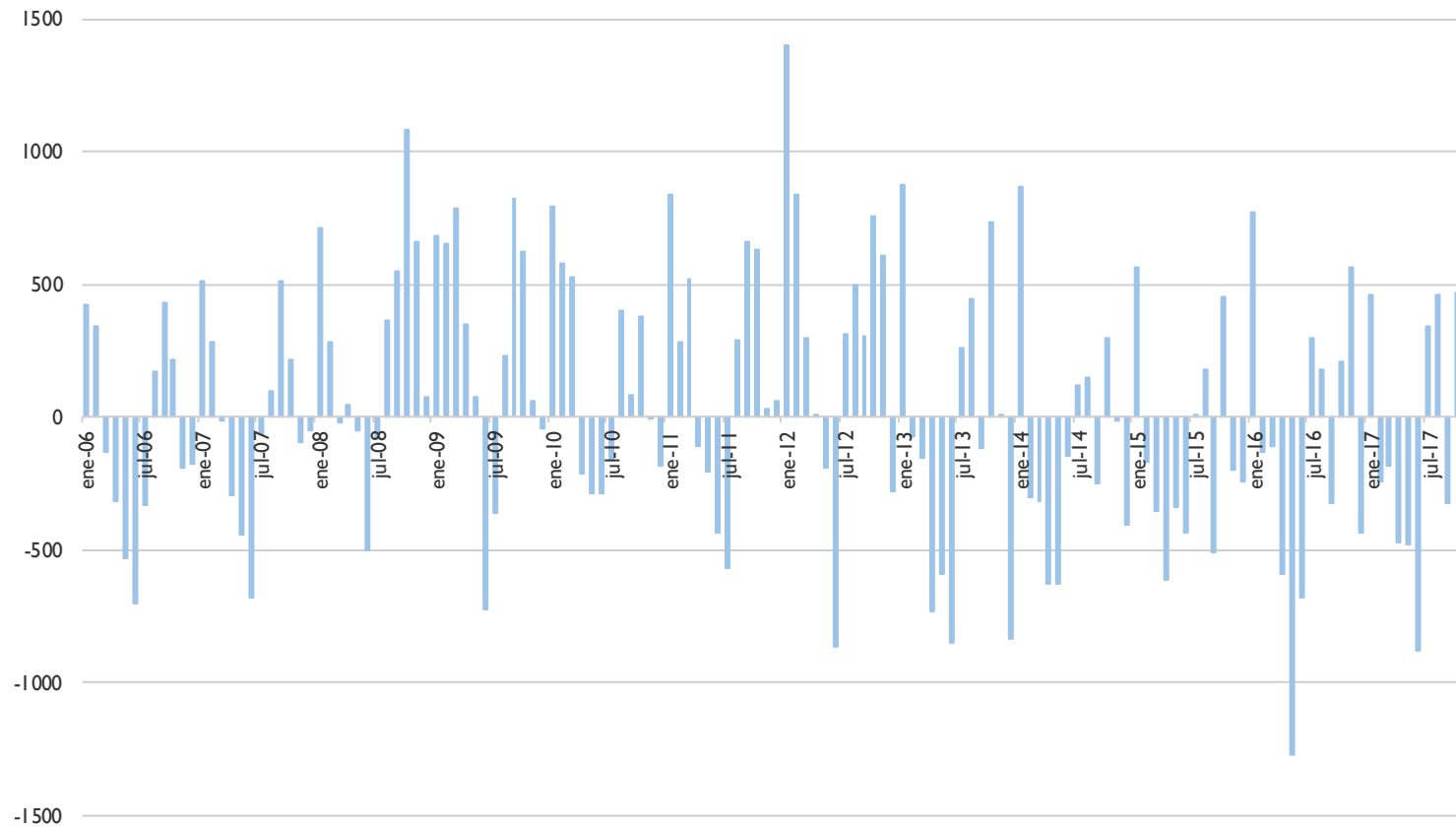
EVOLUCIÓN PARO REGISTRADO – MUNICIPIO DE ALBACETE (2)



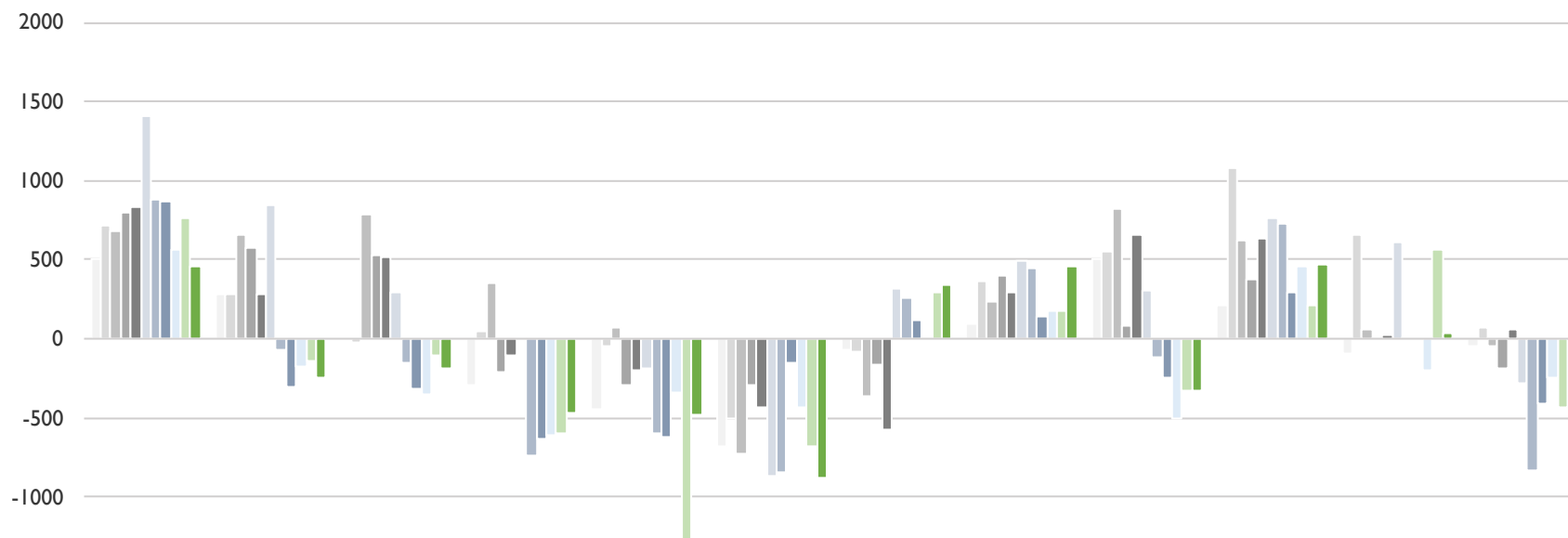
EVOLUCIÓN PARO REGISTRADO – MUNICIPIO DE ALBACETE (3)



EVOLUCIÓN DE LA VARIACIÓN MENSUAL DEL PARO REGISTRADO – MUNICIPIO DE ALBACETE (I)



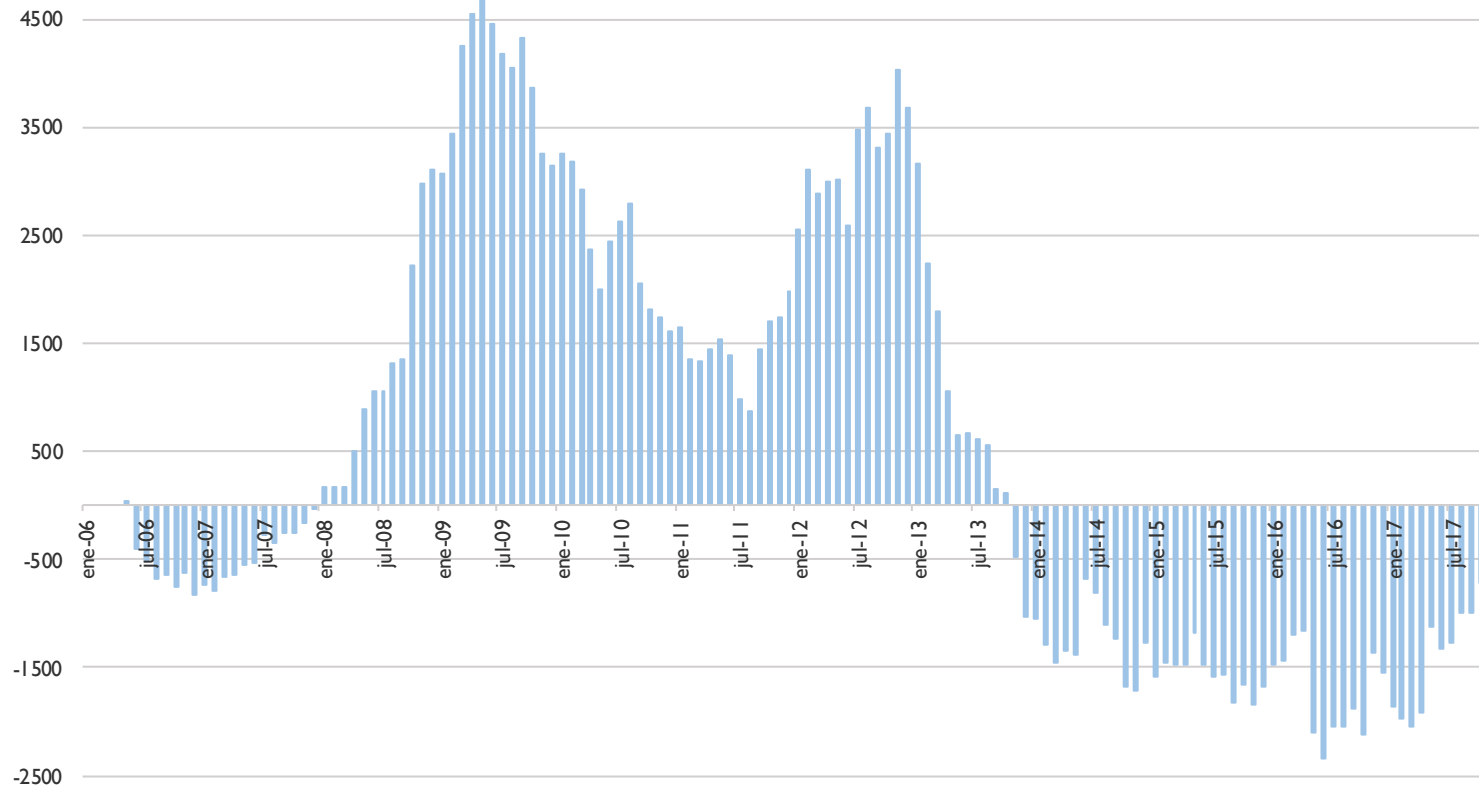
EVOLUCIÓN DE LA VARIACIÓN MENSUAL DEL PARO REGISTRADO – MUNICIPIO DE ALBACETE (2)



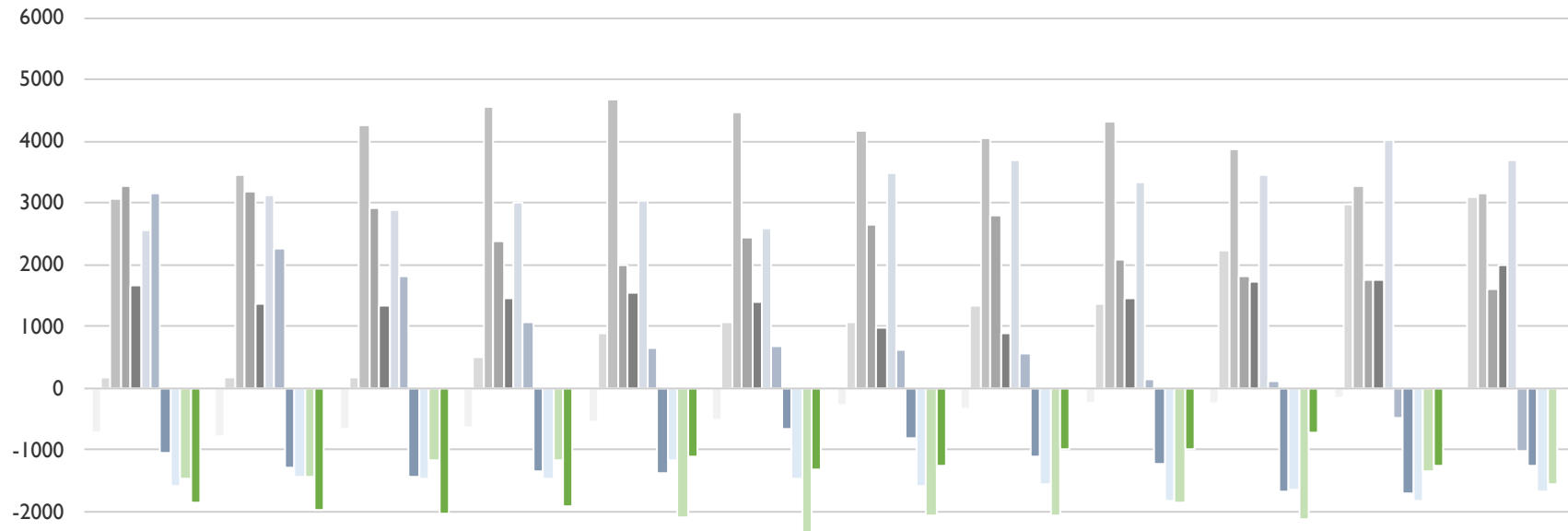
	Ene	Feb	Mar	Abr	May	Jun	Jul	Ago	Sep	Oct	Nov	Dic
2007	510	283	-17	-293	-445	-679	-70	94	510	215	-94	-52
2008	714	283	-21	42	-53	-507	-79	360	547	1082	659	73
2009	679	653	787	348	74	-727	-361	230	820	624	61	-46
2010	795	580	529	-215	-289	-291	-166	397	83	377	-9	-186
2011	838	283	517	-111	-204	-435	-574	292	662	632	26	62
2012	1403	839	296	3	-189	-865	314	493	302	759	609	-281
2013	876	-72	-155	-735	-593	-850	260	443	-116	732	9	-836
2014	863	-306	-322	-628	-626	-147	122	145	-249	295	-17	-408
2015	561	-174	-356	-616	-344	-436	8	177	-508	453	-197	-246
2016	768	-137	-111	-594	-1274	-682	295	177	-328	206	561	-436
2017	461	-245	-183	-474	-479	-881	342	462	-324	470	30	



EVOLUCIÓN DE LA VARIACIÓN ANUAL DEL PARO REGISTRADO – MUNICIPIO DE ALBACETE (I)



EVOLUCIÓN DE LA VARIACIÓN ANUAL DEL PARO REGISTRADO – MUNICIPIO DE ALBACETE (2)



	Ene	Feb	Mar	Abr	May	Jun	Jul	Ago	Sep	Oct	Nov	Dic
2007	-731	-786	-669	-640	-551	-529	-267	-341	-259	-258	-162	-38
2008	166	166	162	497	889	1061	1052	1318	1355	2222	2975	3100
2009	3065	3435	4243	4549	4676	4456	4174	4044	4317	3859	3261	3142
2010	3258	3185	2927	2364	2001	2437	2632	2799	2062	1815	1745	1605
2011	1648	1351	1339	1443	1528	1384	976	871	1450	1705	1740	1988
2012	2553	3109	2888	3002	3017	2587	3475	3676	3316	3443	4026	3683
2013	3156	2245	1794	1056	652	667	613	563	145	118	-482	-1037
2014	-1050	-1284	-1451	-1344	-1377	-674	-812	-1110	-1243	-1680	-1706	-1278
2015	-1580	-1448	-1482	-1470	-1188	-1477	-1591	-1559	-1818	-1660	-1840	-1678
2016	-1471	-1434	-1189	-1167	-2097	-2343	-2056	-2056	-1876	-2123	-1365	-1555
2017	-1862	-1970	-2042	-1922	-1127	-1326	-1279	-994	-990	-726	-1257	