



OBSERVATORIO DE EMPLEO Y ACTIVIDAD ECONÓMICA

TERMÓMETRO DE EMPLEO

DEMANDANTES DE EMPLEO,
PARO Y CONTRATOS REGISTRADOS
MUNICIPIO DE ALBACETE

OCTUBRE 2017



AYUNTAMIENTO DE ALBACETE
Servicio de Empleo y Promoción Económica

TERMÓMETRO DE EMPLEO¹

El mes de octubre de 2017 registra un total de 15.162 personas en paro en el municipio de Albacete, con un aumento del 3,20% respecto al mes anterior.

El mes de octubre de 2017 registra un total de 15.162 personas en paro en el municipio de Albacete; de ellas, 5.984 son hombres y 9.178 mujeres.

Las variaciones con respecto al mes anterior experimentaron un aumento del 3,20% en el total de paro registrado (+470), con una subida del 3,49% para los hombres (+202) y del 3,01% en las mujeres (+268).

Las variaciones con respecto al mismo mes del año anterior experimentaron un descenso del 4,57% en las cifras de paro (-726), con una caída del 7,44% (-481) en el caso de los hombres, y del 2,60% (-245) en las mujeres.

Por sectores de actividad, el mes de octubre arroja un total de 782 personas en paro en agricultura, 1.271 en industria, 870 en construcción, 10.635 en servicios, y 1.604 sin empleo anterior.

La evolución mensual del paro sube en agricultura (+13,50%; +93), servicios (+3,97%; +406) y en el colectivo sin empleo anterior (+0,63%; +10) y baja en la industria (-0,24%; -3) y en la construcción (-3,97%; -36).

Por otra parte, la evolución del paro con respecto al mismo mes del año anterior baja en todos los sectores: agricultura (-6,12%; -51), industria (-11,98%; -173), construcción (-20,48%; -224), servicios (-1,98%; -215) y en el colectivo sin empleo anterior (-3,78%; -63).

El aumento del paro local de este mes (+3,20%) es menor que el provincial (+3,44%) pero mayor que el regional (+2,85%) y el nacional (+1,67%).

¹ Fuente: Elaboración propia a partir de datos del Servicio de Estadística de Castilla-La Mancha (www.ies.jccm.es), www.sepe.es, y del Servicio Periférico de Empleo de la JCCM en Albacete.



El número de contratos registrados en octubre de 2017 es de 8.346, lo que supone un descenso del 27,19% en las contrataciones con respecto al mes anterior.

En total se realizaron 8.346 contratos en Albacete, de los que 4.776 fueron a hombres, y 3.570 a mujeres. El número de contratos indefinidos realizados en este periodo ha sido de 535, frente a 7.811 temporales.

La evolución de la contratación ha experimentado un descenso del 27,19% (-3.117) con respecto al mes anterior; en el caso de los hombres se ha registrado una caída del 27,39% (-1.802), y del 26,92% (-1.315) en las mujeres. Por otra parte, los contratos indefinidos han registrado un aumento mensual del 2,49% (+13) con respecto al mes anterior.

Comparando las cifras con el mismo mes del año anterior observamos un aumento en el número de contrataciones del 13,32% (+981), con una subida del 13,01% (+550) para los varones, y del 13,73% (+431) para las mujeres. El número de contratos indefinidos realizados es un 22,99% (+100) mayor que en el mismo mes del año anterior.

Por sectores de actividad, se realizaron 1.458 contrataciones en la agricultura, 487 en industria, 398 en construcción, y 6.003 en los servicios. Lo que supone descensos de la contratación con respecto al mes anterior en todos los sectores: agricultura (-37,07%; -859), industria (-20,81%; -128), construcción (-5,69%; -24) y servicios (-25,97%; -2.106).

La evolución de la contratación con respecto al mismo mes del año anterior se mantiene en industria (0,00%; 0), y aumenta en agricultura (+29,83%; +335), construcción (+4,74%; +18) y servicios (+11,68%; +628).

La contratación en el municipio de Albacete ha bajado este mes (-27,19%) menos que en la provincia (29,55%) y en la región (32,73%), pero contrasta con el aumento nacional (+1,95%).

Los contratos indefinidos tienen un peso del 6,41% sobre el total de la contratación local de este mes, mayor que el valor registrado en la provincia (5,37%), similar al valor de la región (6,40%), pero menor que el nacional (9,97%).

Hay un total de 19.597 demandantes de empleo, con un aumento del 2,80% sobre el mes anterior.

El número de demandantes de empleo en la ciudad de Albacete durante el mes de octubre asciende a 19.597, siendo 7.801 hombres, y 11.796 mujeres.

El paro registrado en este mismo período supone el 77,37% del total de demandantes de empleo, con una ligera variación según sexos: 76,71% en hombres, y 77,81% en mujeres.

La cifra de demandantes de empleo aumenta (+2,80%; +533) con respecto al mes anterior, con una subida del 3,50% para los varones (+264) y del 2,33% en las mujeres (+269).

La variación de los demandantes de empleo con respecto al mismo mes del año anterior ha experimentado un descenso medio del -4,51% (-926), con una caída del -6,71% para los hombres (-561), y del -3,00% para las mujeres (-365).

El aumento relativo de demandantes de empleo de este mes está directamente relacionado con el aumento relativo del paro registrado, aunque en este último caso la subida es mayor. En ambos casos la subida es proporcionalmente mayor en los varones que en las mujeres.

El paro registrado baja con respecto al mes anterior, principalmente, en los siguientes colectivos:

En los hombres, por edad, baja en el grupo entre 55 y 59 años (-3);

- según el sector de actividad, baja en la construcción (-31);
- según el nivel de estudios, baja en enseñanza universitaria (-23);
- según el grupo de ocupación, baja en técnicos y profesionales de apoyo (-10).

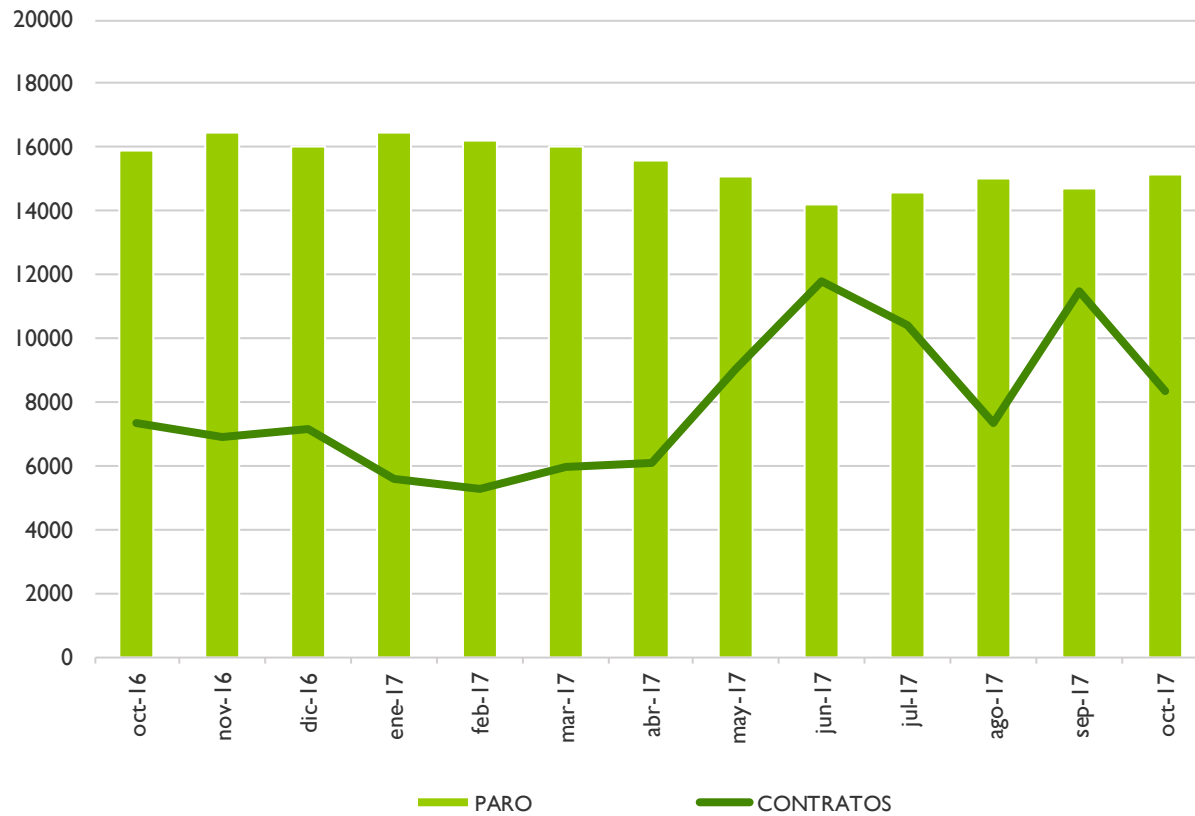
En las mujeres, por edad, no baja en ningún grupo;

- según el sector de actividad, baja en industria (-9), construcción (-5) y en el colectivo sin empleo anterior (-1);
- según el nivel de estudios, baja en programas de formación profesional con titulación de primera etapa (-1), enseñanza universitaria (-90) y enseñanza universitaria de tercer ciclo (-2);
- según el grupo de ocupación, baja en dirección de las empresas y de la administración pública (-1) y técnicas y profesionales científicas e intelectuales (-57).

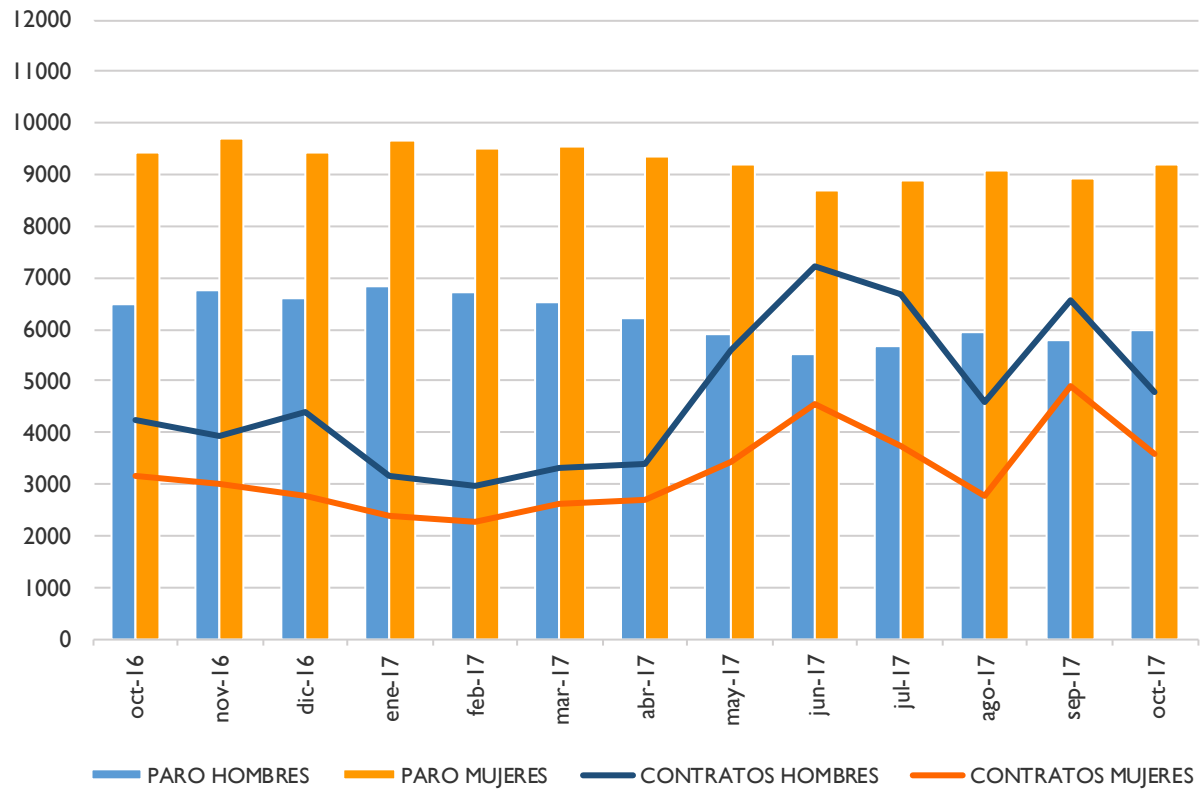
ANEXO I

**PARO REGISTRADO Y CONTRATOS, LOCAL
GRÁFICOS DE EVOLUCIÓN MENSUAL**

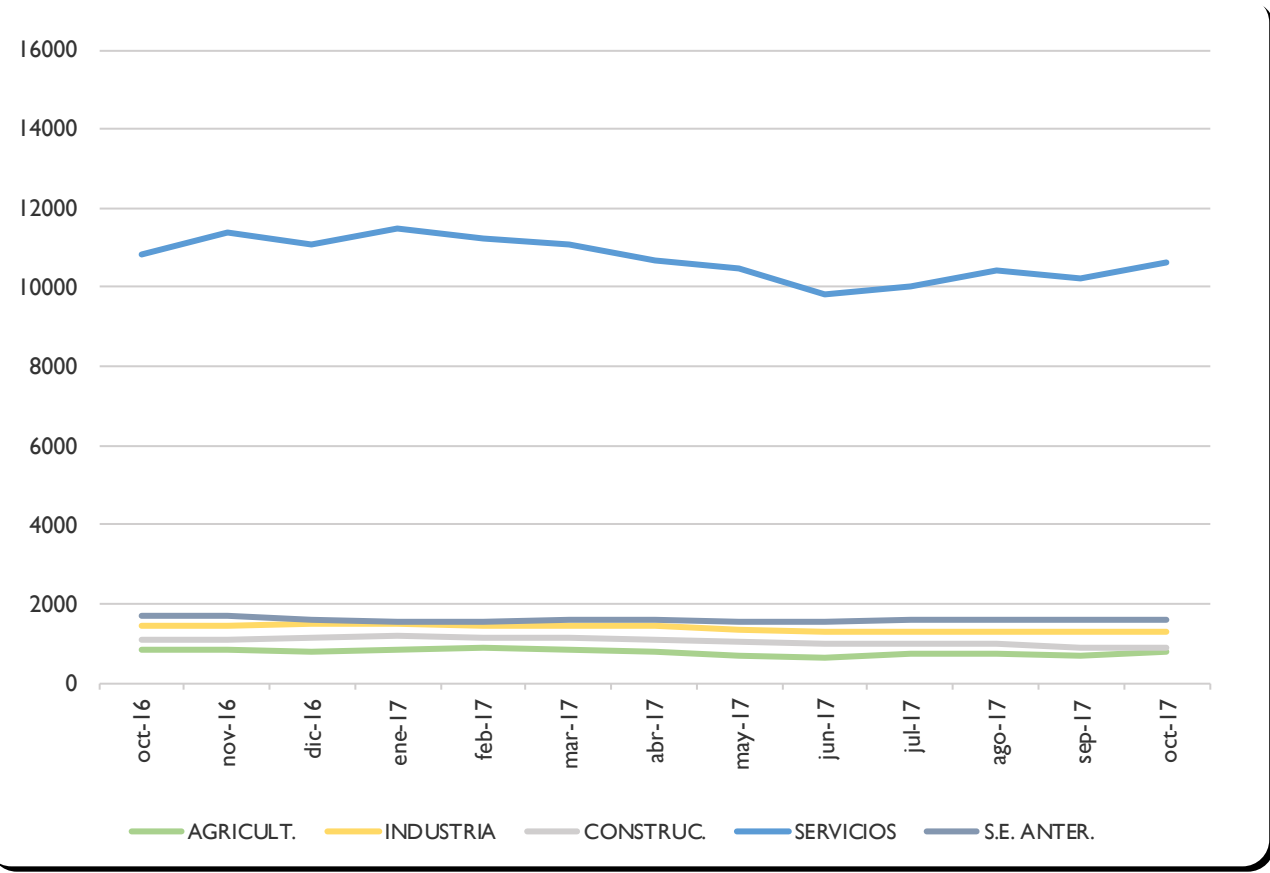
EVOLUCIÓN MENSUAL - PARO Y CONTRATOS REGISTRADOS



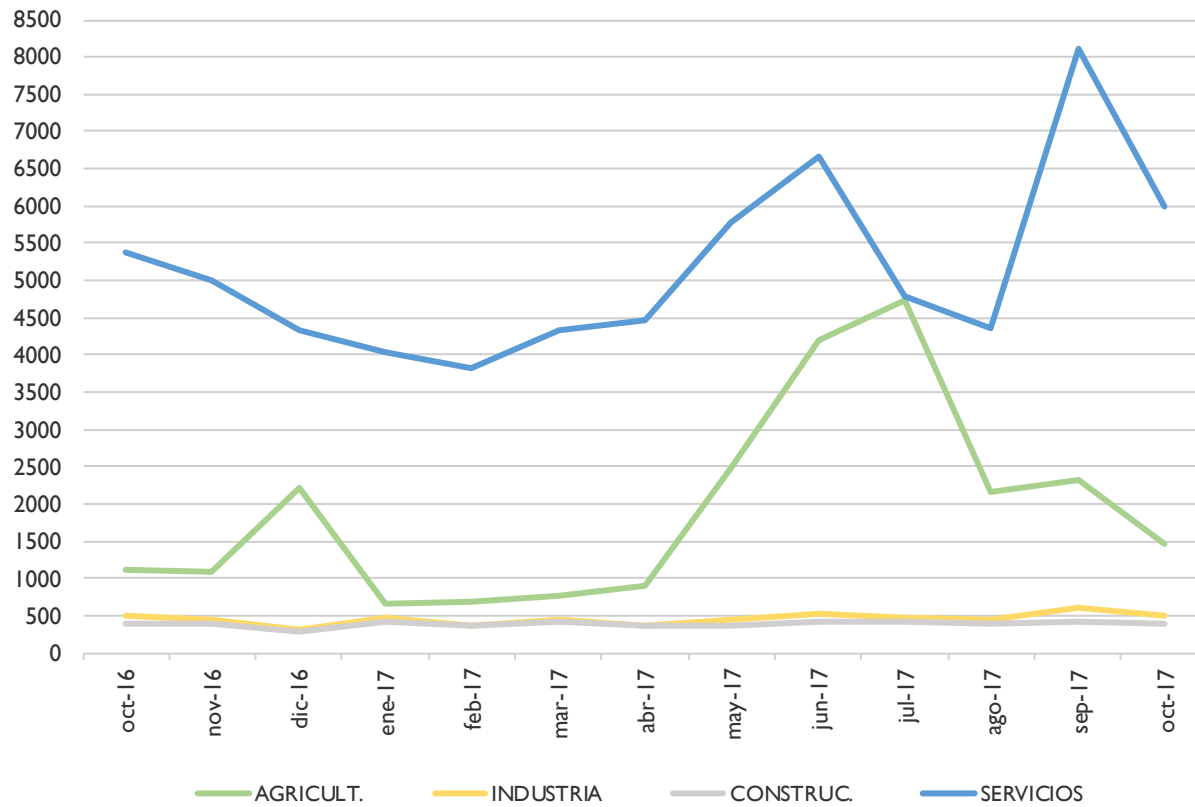
EVOLUCIÓN MENSUAL - PARO Y CONTRATOS REGISTRADOS, SEGÚN SEXO



EVOLUCIÓN MENSUAL - PARO REGISTRADO, SEGÚN SECTOR DE ACTIVIDAD



EVOLUCIÓN MENSUAL - CONTRATOS REGISTRADOS, SEGÚN SECTOR DE ACTIVIDAD



ANEXO 2

**PARO Y CONTRATOS REGISTRADOS,
COMPARATIVA GEOGRÁFICA DE LA VARIACIÓN MENSUAL E INTERANUAL**

PARO REGISTRADO,
COMPARATIVA GEOGRÁFICA DE LA VARIACIÓN MENSUAL E INTERANUAL, SEGÚN SEXO

	VARIACIÓN				
	TOTAL	MES ANTERIOR		INTERANUAL	
	paro	absoluta	relativa	absoluta	relativa
Municipio de Albacete	15162	470	3,20%	-726	-4,57%
Provincia de Albacete	36011	1199	3,44%	-2964	-7,60%
Castilla-La Mancha	178530	4949	2,85%	-19699	-9,94%
España	3467026	56844	1,67%	-297956	-7,91%

	VARIACIÓN				
	HOMBRES	MES ANTERIOR		INTERANUAL	
	paro	absoluta	relativa	absoluta	relativa
Municipio de Albacete	5984	202	3,49%	-481	-7,44%
Provincia de Albacete	13379	671	5,28%	-1675	-11,13%
Castilla-La Mancha	67638	2694	4,15%	-12109	-15,18%
España	1465377	25912	1,80%	-186411	-11,29%

	VARIACIÓN				
	MUJERES	MES ANTERIOR		INTERANUAL	
	paro	absoluta	relativa	absoluta	relativa
Municipio de Albacete	9178	268	3,01%	-245	-2,60%
Provincia de Albacete	22632	528	2,39%	-1289	-5,39%
Castilla-La Mancha	110892	2255	2,08%	-7590	-6,41%
España	2001649	30932	1,57%	-111545	-5,28%



PARO REGISTRADO,
COMPARATIVA GEOGRÁFICA DE LA VARIACIÓN MENSUAL E INTERANUAL, SEGÚN SECTOR DE ACTIVIDAD

	VARIACIÓN				
	AGRICULTURA	MES ANTERIOR		INTERANUAL	
		paro	absoluta	relativa	absoluta
Municipio de Albacete	782	93	13,50%	-51	-6,12%
Provincia de Albacete	3913	543	16,11%	-588	-13,06%
Castilla-La Mancha	17201	3025	21,34%	-3405	-16,52%
España	166854	9194	5,83%	-12688	-7,07%

	VARIACIÓN				
	CONSTRUCCIÓN	MES ANTERIOR		INTERANUAL	
		paro	absoluta	relativa	absoluta
Municipio de Albacete	870	-36	-3,97%	-224	-20,48%
Provincia de Albacete	2498	-42	-1,65%	-572	-18,63%
Castilla-La Mancha	13985	-223	-1,57%	-3342	-19,29%
España	307495	-5190	-1,66%	-64706	-17,38%

	VARIACIÓN				
	INDUSTRIA	MES ANTERIOR		INTERANUAL	
		paro	absoluta	relativa	absoluta
Municipio de Albacete	1271	-3	-0,24%	-173	-11,98%
Provincia de Albacete	3916	96	2,51%	-534	-12,00%
Castilla-La Mancha	17560	717	4,26%	-1685	-8,76%
España	306811	2028	0,67%	-39777	-11,48%

	VARIACIÓN				
	SERVICIOS	MES ANTERIOR		INTERANUAL	
		paro	absoluta	relativa	absoluta
Municipio de Albacete	10635	406	3,97%	-215	-1,98%
Provincia de Albacete	22627	578	2,62%	-1040	-4,39%
Castilla-La Mancha	114453	1387	1,23%	-10084	-8,10%
España	2372719	50985	2,20%	-163234	-6,44%

	VARIACIÓN				
	SIN EMPLEO ANTERIOR	MES ANTERIOR		INTERANUAL	
		paro	absoluta	relativa	absoluta
Municipio de Albacete	1604	10	0,63%	-63	-3,78%
Provincia de Albacete	3057	24	0,79%	-230	-7,00%
Castilla-La Mancha	15331	43	0,28%	-1183	-7,16%
España	313147	-173	-0,06%	-17551	-5,31%



CONTRATOS REGISTRADOS,
COMPARATIVA GEOGRÁFICA SEGÚN TIPO DE CONTRATO

	TOTAL	INDEFINIDOS		TEMPORALES	
	contratos	absoluto	% s/total	absoluto	% s/total
Municipio de Albacete	8346	535	6,41%	7811	93,59%
Provincia de Albacete	19011	1021	5,37%	17990	94,63%
Castilla-La Mancha	80416	5150	6,40%	75266	93,60%
España	2032184	202542	9,97%	1829642	90,03%

CONTRATOS REGISTRADOS,
COMPARATIVA GEOGRÁFICA DE LA VARIACIÓN MENSUAL E INTERANUAL, SEGÚN TIPO DE CONTRATO

	TOTAL	VARIACIÓN			
		MES ANTERIOR		INTERANUAL	
		contratos	absoluta	relativa	absoluta
Municipio de Albacete	8346	-3117	-27,19%	981	13,32%
Provincia de Albacete	19011	-7973	-29,55%	72	0,38%
Castilla-La Mancha	80416	-39129	-32,73%	3307	4,29%
España	2032184	38917	1,95%	164824	8,83%

	INDEFINIDOS	VARIACIÓN			
		MES ANTERIOR		INTERANUAL	
		contratos	absoluta	relativa	absoluta
Municipio de Albacete	535	13	2,49%	100	22,99%
Provincia de Albacete	1021	83	8,85%	32	3,24%
Castilla-La Mancha	5150	194	3,91%	495	10,63%
España	202542	9852	5,11%	35712	21,41%

	TEMPORALES	VARIACIÓN			
		MES ANTERIOR		INTERANUAL	
		contratos	absoluta	relativa	absoluta
Municipio de Albacete	7811	-3130	-28,61%	881	12,71%
Provincia de Albacete	17990	-8056	-30,93%	40	0,22%
Castilla-La Mancha	75266	-39323	-34,32%	2812	3,88%
España	1829642	29065	1,61%	129112	7,59%



ANEXO 3

**TABLAS DE PARO REGISTRADO Y DEMANDANTES DE EMPLEO,
MUNICIPIO DE ALBACETE**

PARO REGISTRADO², SEGÚN LA EDAD

HOMBRES	< 20	20 - 24	25 - 29	30 - 34	35 - 39	40 - 44	45 - 49	50 - 54	55 - 59	> 59	TOTAL
PARO	193	545	694	586	689	662	708	764	703	440	5984
V.M.	17	7	56	47	33	13	17	15	-3	0	202
V.M.%	9,66%	1,30%	8,78%	8,72%	5,03%	2,00%	2,46%	2,00%	-0,42%	0,00%	3,49%
V.A.	12	-39	-8	-75	-110	-92	-133	-32	-14	10	-481
V.A.%	6,63%	-6,68%	-1,14%	-11,35%	-13,77%	-12,20%	-15,81%	-4,02%	-1,95%	2,33%	-7,44%

MUJERES	< 20	20 - 24	25 - 29	30 - 34	35 - 39	40 - 44	45 - 49	50 - 54	55 - 59	> 59	TOTAL
PARO	177	538	883	959	1113	1270	1318	1194	1093	633	9178
V.M.	10	12	48	36	5	47	25	26	40	19	268
V.M.%	5,99%	2,28%	5,75%	3,90%	0,45%	3,84%	1,93%	2,23%	3,80%	3,09%	3,01%
V.A.	16	-11	-46	-79	-96	23	-103	-53	48	56	-245
V.A.%	9,94%	-2,00%	-4,95%	-7,61%	-7,94%	1,84%	-7,25%	-4,25%	4,59%	9,71%	-2,60%

TOTAL	< 20	20 - 24	25 - 29	30 - 34	35 - 39	40 - 44	45 - 49	50 - 54	55 - 59	> 59	TOTAL
PARO	370	1083	1577	1545	1802	1932	2026	1958	1796	1073	15162
V.M.	27	19	104	83	38	60	42	41	37	19	470
V.M.%	7,87%	1,79%	7,06%	5,68%	2,15%	3,21%	2,12%	2,14%	2,10%	1,80%	3,20%
V.A.	28	-50	-54	-154	-206	-69	-236	-85	34	66	-726
V.A.%	8,19%	-4,41%	-3,31%	-9,06%	-10,26%	-3,45%	-10,43%	-4,16%	1,93%	6,55%	-4,57%

² La primera fila de cada tabla recoge el paro registrado; la segunda (V.M.) la variación mensual absoluta; la tercera (V.M.%) la variación mensual relativa; la cuarta (V.A.) la variación anual; y la quinta (V.A.%) la variación anual relativa. Se sigue el mismo criterio en las sucesivas tablas referidas a paro registrado.



DEMANDANTES DE EMPLEO³, SEGÚN LA EDAD

HOMBRES	< 20	20 - 24	25 - 29	30 - 34	35 - 39	40 - 44	45 - 49	50 - 54	55 - 59	> 59	TOTAL
DEMAND.	241	707	872	795	902	888	899	955	913	629	7801
V.M.	4	0	66	76	58	21	29	1	5	4	264
V.M.%	1,69%	0,00%	8,19%	10,57%	6,87%	2,42%	3,33%	0,10%	0,55%	0,64%	3,50%
V.A.	8	-43	-15	-72	-137	-90	-114	-49	-49	0	-561
V.A.%	3,43%	-5,73%	-1,69%	-8,30%	-13,19%	-9,20%	-11,25%	-4,88%	-5,09%	0,00%	-6,71%

MUJERES	< 20	20 - 24	25 - 29	30 - 34	35 - 39	40 - 44	45 - 49	50 - 54	55 - 59	> 59	TOTAL
DEMAND.	236	709	1114	1257	1471	1658	1656	1488	1333	874	11796
V.M.	6	6	33	49	10	67	31	23	28	16	269
V.M.%	2,61%	0,85%	3,05%	4,06%	0,68%	4,21%	1,91%	1,57%	2,15%	1,86%	2,33%
V.A.	33	-40	-86	-122	-98	29	-101	-74	41	53	-365
V.A.%	16,26%	-5,34%	-7,17%	-8,85%	-6,25%	1,78%	-5,75%	-4,74%	3,17%	6,46%	-3,00%

TOTAL	< 20	20 - 24	25 - 29	30 - 34	35 - 39	40 - 44	45 - 49	50 - 54	55 - 59	> 59	TOTAL
DEMAND.	477	1416	1986	2052	2373	2546	2555	2443	2246	1503	19597
V.M.	10	6	99	125	68	88	60	24	33	20	533
V.M.%	2,14%	0,43%	5,25%	6,49%	2,95%	3,58%	2,40%	0,99%	1,49%	1,35%	2,80%
V.A.	41	-83	-101	-194	-235	-61	-215	-123	-8	53	-926
V.A.%	9,40%	-5,54%	-4,84%	-8,64%	-9,01%	-2,34%	-7,76%	-4,79%	-0,35%	3,66%	-4,51%

³ La primera fila de cada tabla recoge los demandantes de empleo; la segunda (V.M.) la variación mensual absoluta; la tercera (V.M.%) la variación mensual relativa; la cuarta (V.A.) la variación anual; y la quinta (V.A.%) la variación anual relativa. Se sigue el mismo criterio en las sucesivas tablas de demandantes de empleo.



PARO REGISTRADO, SEGÚN EL SECTOR DE ACTIVIDAD

HOMBRES	AGRICULTURA	INDUSTRIA	CONSTRUCCIÓN	SERVICIOS	SIN EMPLEO ANTERIOR	TOTAL
PARO	527	617	703	3611	526	5984
V.M.	71	6	-31	145	11	202
V.M.%	15,57%	0,98%	-4,22%	4,18%	2,14%	3,49%
V.A.	-54	-99	-203	-113	-12	-481
V.A.%	-9,29%	-13,83%	-22,41%	-3,03%	-2,23%	-7,44%

MUJERES	AGRICULTURA	INDUSTRIA	CONSTRUCCIÓN	SERVICIOS	SIN EMPLEO ANTERIOR	TOTAL
PARO	255	654	167	7024	1078	9178
V.M.	22	-9	-5	261	-1	268
V.M.%	9,44%	-1,36%	-2,91%	3,86%	-0,09%	3,01%
V.A.	3	-74	-21	-102	-51	-245
V.A.%	1,19%	-10,16%	-11,17%	-1,43%	-4,52%	-2,60%

TOTAL	AGRICULTURA	INDUSTRIA	CONSTRUCCIÓN	SERVICIOS	SIN EMPLEO ANTERIOR	TOTAL
PARO	782	1271	870	10635	1604	15162
V.M.	93	-3	-36	406	10	470
V.M.%	13,50%	-0,24%	-3,97%	3,97%	0,63%	3,20%
V.A.	-51	-173	-224	-215	-63	-726
V.A.%	-6,12%	-11,98%	-20,48%	-1,98%	-3,78%	-4,57%



DEMANDANTES DE EMPLEO, SEGÚN EL SECTOR DE ACTIVIDAD

HOMBRES	AGRICULTURA	INDUSTRIA	CONSTRUCCIÓN	SERVICIOS	SIN EMPLEO ANTERIOR	TOTAL
DEMAND.	678	772	849	4791	711	7801
V.M.	95	8	-49	221	-11	264
V.M.%	16,30%	1,05%	-5,46%	4,84%	-1,52%	3,50%
V.A.	-37	-108	-202	-197	-17	-561
V.A.%	-5,17%	-12,27%	-19,22%	-3,95%	-2,34%	-6,71%

MUJERES	AGRICULTURA	INDUSTRIA	CONSTRUCCIÓN	SERVICIOS	SIN EMPLEO ANTERIOR	TOTAL
DEMAND.	298	763	196	9209	1330	11796
V.M.	29	-1	-6	262	-15	269
V.M.%	10,78%	-0,13%	-2,97%	2,93%	-1,12%	2,33%
V.A.	-2	-83	-21	-208	-51	-365
V.A.%	-0,67%	-9,81%	-9,68%	-2,21%	-3,69%	-3,00%

TOTAL	AGRICULTURA	INDUSTRIA	CONSTRUCCIÓN	SERVICIOS	SIN EMPLEO ANTERIOR	TOTAL
DEMAND.	976	1535	1045	14000	2041	19597
V.M.	124	7	-55	483	-26	533
V.M.%	14,55%	0,46%	-5,00%	3,57%	-1,26%	2,80%
V.A.	-39	-191	-223	-405	-68	-926
V.A.%	-3,84%	-11,07%	-17,59%	-2,81%	-3,22%	-4,51%



PARO REGISTRADO, SEGÚN EL NIVEL DE ESTUDIOS⁴

HOMBRES	(1)	(2)	(3)	(4)	(5)	(6)	(7)	(8)	(9)	(10)	(11)	(12)	(13)	TOTAL
PARO	52	2058	129	2254	5	701	0	311	0	333	2	4	135	5984
V.M.	12	78	4	72	0	34	0	5	0	-23	2	1	17	202
V.M.%	30,00%	3,94%	3,20%	3,30%	0,00%	5,10%	0,00%	1,63%	0,00%	-6,46%	200,00%	33,33%	14,41%	3,49%
V.A.	-3	-217	-23	-210	0	24	0	-17	-2	-41	2	-1	7	-481
V.A.%	-5,45%	-9,54%	-15,13%	-8,52%	0,00%	3,55%	0,00%	-5,18%	-200,00%	-10,96%	200,00%	-20,00%	5,47%	-7,44%

MUJERES	(1)	(2)	(3)	(4)	(5)	(6)	(7)	(8)	(9)	(10)	(11)	(12)	(13)	TOTAL
PARO	72	2735	150	3016	4	1418	3	609	1	866	4	6	294	9178
V.M.	5	82	5	115	-1	96	0	39	0	-90	2	-2	17	268
V.M.%	7,46%	3,09%	3,45%	3,96%	-20,00%	7,26%	0,00%	6,84%	0,00%	-9,41%	100,00%	-25,00%	6,14%	3,01%
V.A.	3	-94	-18	-94	-1	4	1	-13	-2	-92	0	0	61	-245
V.A.%	4,35%	-3,32%	-10,71%	-3,02%	-20,00%	0,28%	50,00%	-2,09%	-66,67%	-9,60%	0,00%	0,00%	26,18%	-2,60%

TOTAL	(1)	(2)	(3)	(4)	(5)	(6)	(7)	(8)	(9)	(10)	(11)	(12)	(13)	TOTAL
PARO	124	4793	279	5270	9	2119	3	920	1	1199	6	10	429	15162
V.M.	17	160	9	187	-1	130	0	44	0	-113	4	-1	34	470
V.M.%	15,89%	3,45%	3,33%	3,68%	-10,00%	6,54%	0,00%	5,02%	0,00%	-8,61%	200,00%	-9,09%	8,61%	3,20%
V.A.	0	-311	-41	-304	-1	28	1	-30	-4	-133	2	-1	68	-726
V.A.%	0,00%	-6,09%	-12,81%	-5,45%	-10,00%	1,34%	50,00%	-3,16%	-80,00%	-9,98%	50,00%	-9,09%	18,84%	-4,57%

⁴ Leyenda del nivel de estudios:

- | | | |
|---------------------------------|---------------------------------|--|
| (1) ANALFABETOS | (5) FP TIT. 1ª ETAPA | (9) OTRAS ENSEÑANZAS CON BACHILLER |
| (2) EDUCACIÓN PRIMARIA | (6) SEGUNDA ETAPA DE SECUNDARIA | (10) ENSEÑANZA UNIVERSITARIA |
| (3) FP SIN TITULACIÓN | (7) FP TIT. 2ª ETAPA | (11) ESPECIALIZACIÓN PROFESIONAL |
| (4) PRIMERA ETAPA DE SECUNDARIA | (8) FP SUPERIOR | (12) ENSEÑANZA UNIVERSITARIA 3er CICLO |
| | | (13) SIN ASIGNAR |



DEMANDANTES DE EMPLEO, SEGÚN EL NIVEL DE ESTUDIOS⁵

HOMBRES	(1)	(2)	(3)	(4)	(5)	(6)	(7)	(8)	(9)	(10)	(11)	(12)	(13)	TOTAL
DEMAND.	73	2637	168	2753	6	921	0	410	0	616	4	6	207	7801
V.M.	20	127	3	88	-1	6	0	6	0	-9	3	1	20	264
V.M.%	37,74%	5,06%	1,82%	3,30%	-14,29%	0,66%	0,00%	1,49%	0,00%	-1,44%	300,00%	20,00%	10,70%	3,50%
V.A.	-7	-213	-16	-268	0	-8	0	-6	-3	-69	1	0	28	-561
V.A.%	-8,75%	-7,47%	-8,70%	-8,87%	0,00%	-0,86%	0,00%	-1,44%	-300,00%	-10,07%	33,33%	0,00%	15,64%	-6,71%

MUJERES	(1)	(2)	(3)	(4)	(5)	(6)	(7)	(8)	(9)	(10)	(11)	(12)	(13)	TOTAL
DEMAND.	75	3284	177	3691	4	1842	3	788	2	1489	8	10	423	11796
V.M.	6	109	3	92	-1	57	0	39	0	-56	2	-2	20	269
V.M.%	8,70%	3,43%	1,72%	2,56%	-20,00%	3,19%	0,00%	5,21%	0,00%	-3,62%	33,33%	-16,67%	4,96%	2,33%
V.A.	0	-174	-21	-127	-1	-5	-1	-6	-2	-133	-3	2	106	-365
V.A.%	0,00%	-5,03%	-10,61%	-3,33%	-20,00%	-0,27%	-25,00%	-0,76%	-50,00%	-8,20%	-27,27%	25,00%	33,44%	-3,00%

TOTAL	(1)	(2)	(3)	(4)	(5)	(6)	(7)	(8)	(9)	(10)	(11)	(12)	(13)	TOTAL
DEMAND.	148	5921	345	6444	10	2763	3	1198	2	2105	12	16	630	19597
V.M.	26	236	6	180	-2	63	0	45	0	-65	5	-1	40	533
V.M.%	21,31%	4,15%	1,77%	2,87%	-16,67%	2,33%	0,00%	3,90%	0,00%	-3,00%	71,43%	-5,88%	6,78%	2,80%
V.A.	-7	-387	-37	-395	-1	-13	-1	-12	-5	-202	-2	2	134	-926
V.A.%	-4,52%	-6,14%	-9,69%	-5,78%	-9,09%	-0,47%	-25,00%	-0,99%	-71,43%	-8,76%	-14,29%	14,29%	27,02%	-4,51%

⁵ Leyenda del nivel de estudios:

- | | | |
|---------------------------------|---------------------------------|--|
| (1) ANALFABETOS | (5) FP TIT. 1ª ETAPA | (9) OTRAS ENSEÑANZAS CON BACHILLER |
| (2) EDUCACIÓN PRIMARIA | (6) SEGUNDA ETAPA DE SECUNDARIA | (10) ENSEÑANZA UNIVERSITARIA |
| (3) FP SIN TITULACIÓN | (7) FP TIT. 2ª ETAPA | (11) ESPECIALIZACIÓN PROFESIONAL |
| (4) PRIMERA ETAPA DE SECUNDARIA | (8) FP SUPERIOR | (12) ENSEÑANZA UNIVERSITARIA 3er CICLO |
| | | (13) SIN ASIGNAR |



PARO REGISTRADO, SEGÚN EL GRUPO DE OCUPACIÓN⁶

HOMBRES	(1)	(2)	(3)	(4)	(5)	(6)	(7)	(8)	(9)	(10)	(11)	TOTAL
PARO	59	488	550	371	862	166	1501	516	1466	5	0	5984
V.M.	3	0	-10	0	62	20	28	8	89	2	0	202
V.M.%	5,36%	0,00%	-1,79%	0,00%	7,75%	13,70%	1,90%	1,57%	6,46%	66,67%	0,00%	3,49%
V.A.	4	-10	-27	8	-30	-18	-261	-71	-79	3	0	-481
V.A.%	7,27%	-2,01%	-4,68%	2,20%	-3,36%	-9,78%	-14,81%	-12,10%	-5,11%	150,00%	0,00%	-7,44%

MUJERES	(1)	(2)	(3)	(4)	(5)	(6)	(7)	(8)	(9)	(10)	(11)	TOTAL
PARO	20	840	464	1210	3355	57	177	368	2687	0	0	9178
V.M.	-1	-57	8	31	195	2	6	7	77	0	0	268
V.M.%	-4,76%	-6,35%	1,75%	2,63%	6,17%	3,64%	3,51%	1,94%	2,95%	0,00%	0,00%	3,01%
V.A.	-2	-45	-3	-44	20	-2	-10	-30	-126	-3	0	-245
V.A.%	-9,09%	-5,08%	-0,64%	-3,51%	0,60%	-3,39%	-5,35%	-7,54%	-4,48%	-100,00%	0,00%	-2,60%

TOTAL	(1)	(2)	(3)	(4)	(5)	(6)	(7)	(8)	(9)	(10)	(11)	TOTAL
PARO	79	1328	1014	1581	4217	223	1678	884	4153	5	0	15162
V.M.	2	-57	-2	31	257	22	34	15	166	2	0	470
V.M.%	2,60%	-4,12%	-0,20%	2,00%	6,49%	10,95%	2,07%	1,73%	4,16%	66,67%	0,00%	3,20%
V.A.	2	-55	-30	-36	-10	-20	-271	-101	-205	0	0	-726
V.A.%	2,60%	-3,98%	-2,87%	-2,23%	-0,24%	-8,23%	-13,90%	-10,25%	-4,70%	0,00%	0,00%	-4,57%

⁶ Leyenda del grupo de ocupación:

- (1) DIR.EMPRESAS Y ADMONES.P.B.
- (2) TEC.PROF.CIENT. E INTELECT.
- (3) TÉCNICOS Y PROFESIONALES APOYO
- (4) EMPLEADOS DE TIPO ADMINISTRATIVO

- (5) TRAB.SERV.REST.PERSON.PROTE.VEND.
- (6) TRAB.CUALIF.AGRICULTURA Y PESCA
- (7) ARTES.TRAB.C.IND.MANUF.CONSUMIN.
- (8) PERA.INSTA.MAQU.Y MONTADORES

- (9) TRABAJADORES NO CUALIFICADOS
- (10) FUERZAS ARMADAS
- (11) SIN ASIGNAR



DEMANDANTES DE EMPLEO, SEGÚN EL GRUPO DE OCUPACIÓN⁷

HOMBRES	(1)	(2)	(3)	(4)	(5)	(6)	(7)	(8)	(9)	(10)	(11)	TOTAL
DEMAND.	81	820	727	577	1140	221	1779	652	1798	6	0	7801
V.M.	-2	25	-17	-5	69	27	50	11	104	2	0	264
V.M.%	-2,41%	3,14%	-2,28%	-0,86%	6,44%	13,92%	2,89%	1,72%	6,14%	50,00%	0,00%	3,50%
V.A.	-10	-2	-36	-22	-14	-13	-298	-85	-84	3	0	-561
V.A.%	-10,99%	-0,24%	-4,72%	-3,67%	-1,21%	-5,56%	-14,35%	-11,53%	-4,46%	100,00%	0,00%	-6,71%

MUJERES	(1)	(2)	(3)	(4)	(5)	(6)	(7)	(8)	(9)	(10)	(11)	TOTAL
DEMAND.	33	1447	631	1621	4164	71	213	419	3197	0	0	11796
V.M.	0	-38	17	31	165	3	5	8	78	0	0	269
V.M.%	0,00%	-2,56%	2,77%	1,95%	4,13%	4,41%	2,40%	1,95%	2,50%	0,00%	0,00%	2,33%
V.A.	0	-49	-21	-60	13	-6	-25	-33	-180	-4	0	-365
V.A.%	0,00%	-3,28%	-3,22%	-3,57%	0,31%	-7,79%	-10,50%	-7,30%	-5,33%	-400,00%	0,00%	-3,00%

TOTAL	(1)	(2)	(3)	(4)	(5)	(6)	(7)	(8)	(9)	(10)	(11)	TOTAL
DEMAND.	114	2267	1358	2198	5304	292	1992	1071	4995	6	0	19597
V.M.	-2	-13	0	26	234	30	55	19	182	2	0	533
V.M.%	-1,72%	-0,57%	0,00%	1,20%	4,62%	11,45%	2,84%	1,81%	3,78%	50,00%	0,00%	2,80%
V.A.	-10	-51	-57	-82	-1	-19	-323	-118	-264	-1	0	-926
V.A.%	-8,06%	-2,20%	-4,03%	-3,60%	-0,02%	-6,11%	-13,95%	-9,92%	-5,02%	-14,29%	0,00%	-5,85%

⁷ Leyenda del grupo de ocupación:

- (1) DIR.EMPRESAS Y ADMONES.P.B.
- (2) TEC.PROF.CIENT. E INTELECT.
- (3) TÉCNICOS Y PROFESIONALES APOYO
- (4) EMPLEADOS DE TIPO ADMINISTRATIVO

- (5) TRAB.SERV.REST.PERSON.PROTE.VEND.
- (6) TRAB.CUALIF.AGRICULTURA Y PESCA
- (7) ARTES.TRAB.C.IND.MANUF.CONSUMIN.
- (8) PERA.INSTA.MAQU.Y MONTADORES

- (9) TRABAJADORES NO CUALIFICADOS
- (10) FUERZAS ARMADAS
- (11) SIN ASIGNAR

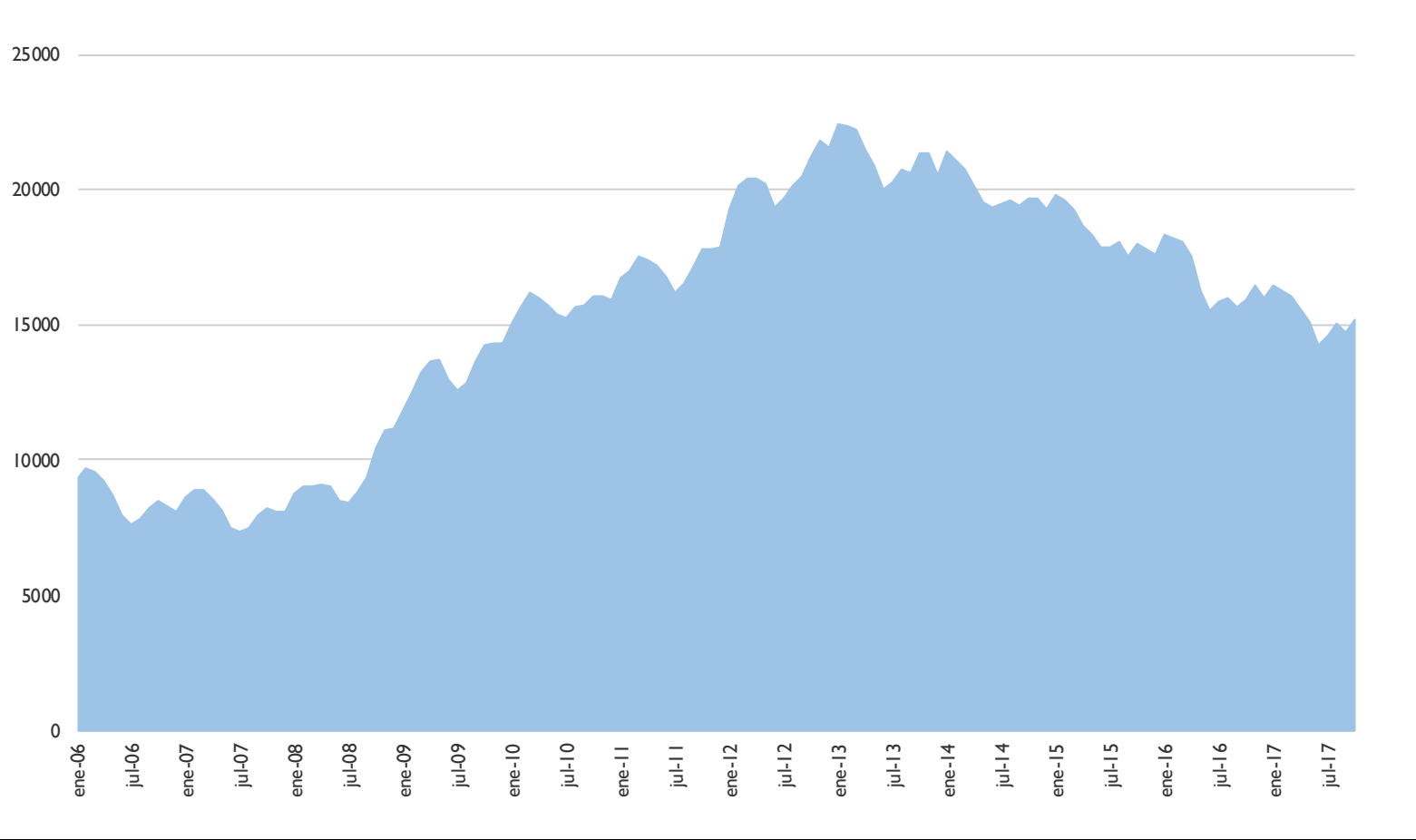


ANEXO 4

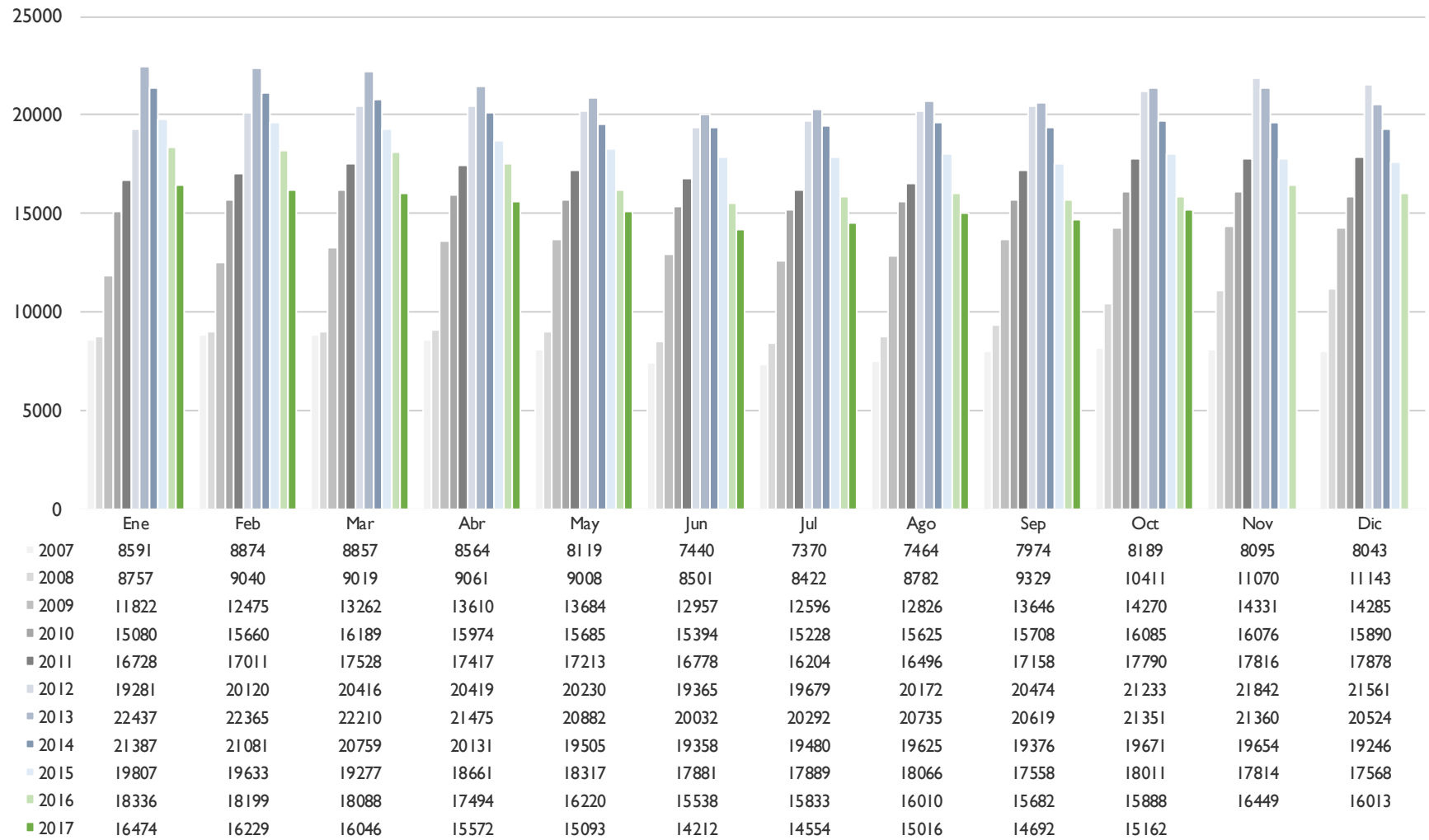
**GRÁFICOS DE EVOLUCIÓN DEL PARO REGISTRADO,
MUNICIPIO DE ALBACETE**



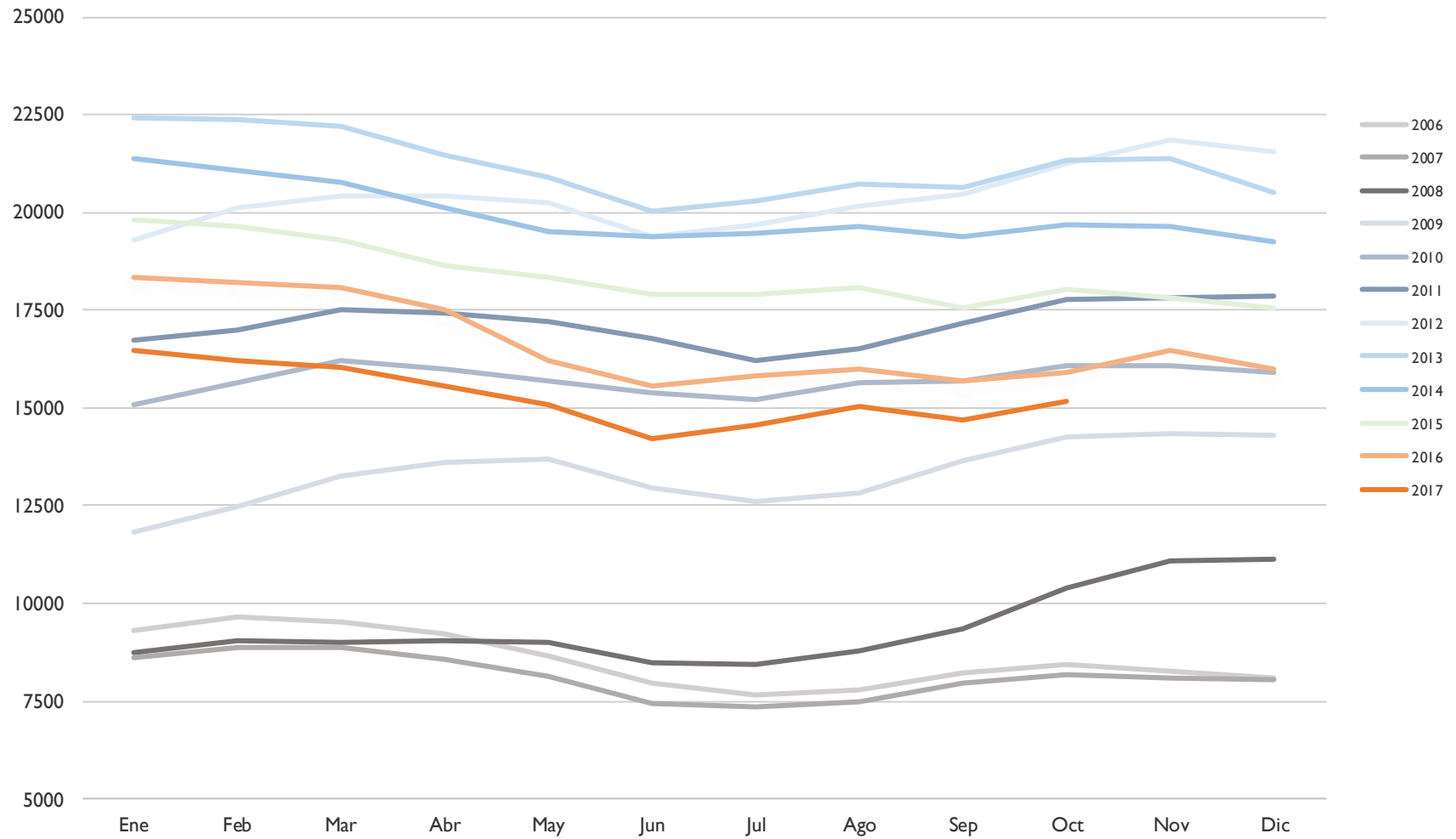
EVOLUCIÓN PARO REGISTRADO – MUNICIPIO DE ALBACETE (I)



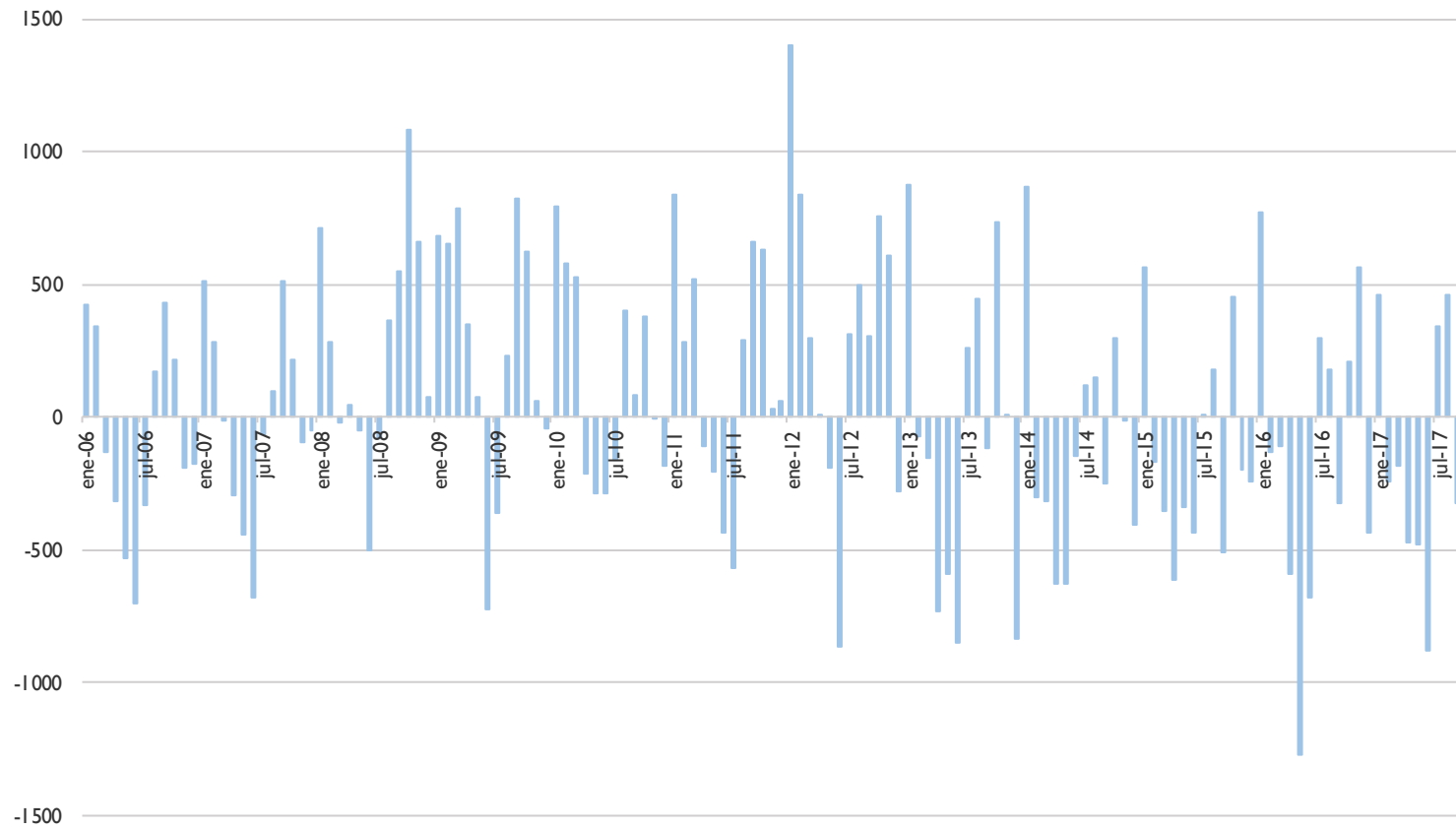
EVOLUCIÓN PARO REGISTRADO – MUNICIPIO DE ALBACETE (2)



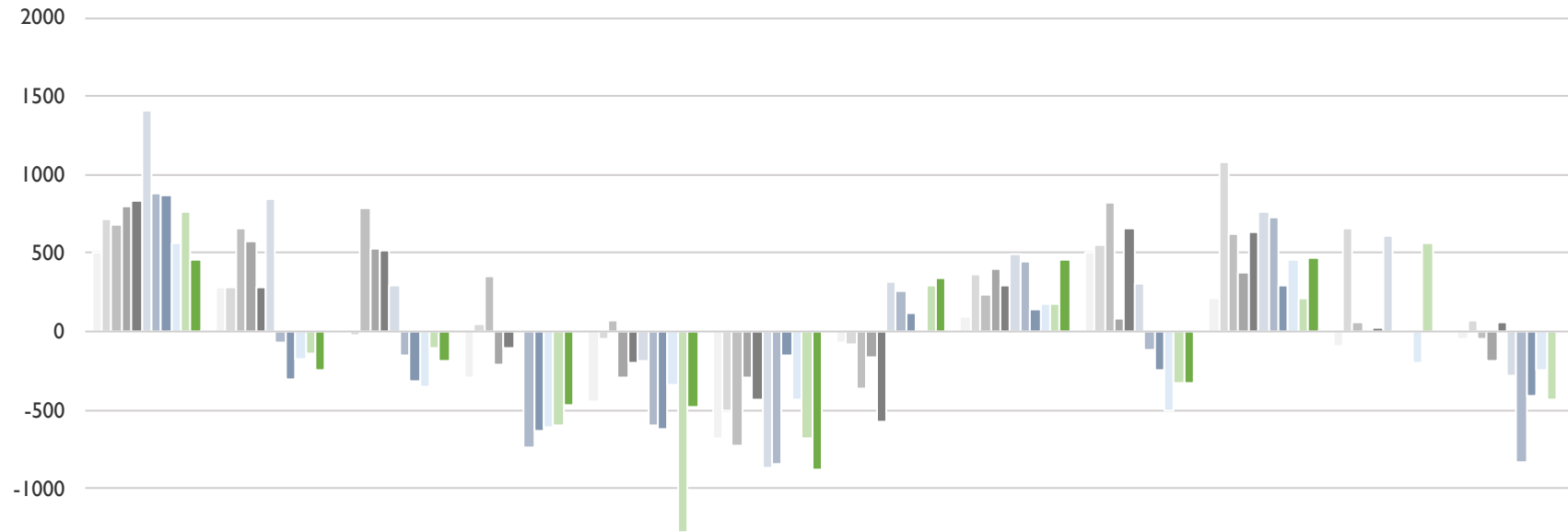
EVOLUCIÓN PARO REGISTRADO – MUNICIPIO DE ALBACETE (3)



EVOLUCIÓN DE LA VARIACIÓN MENSUAL DEL PARO REGISTRADO – MUNICIPIO DE ALBACETE (I)



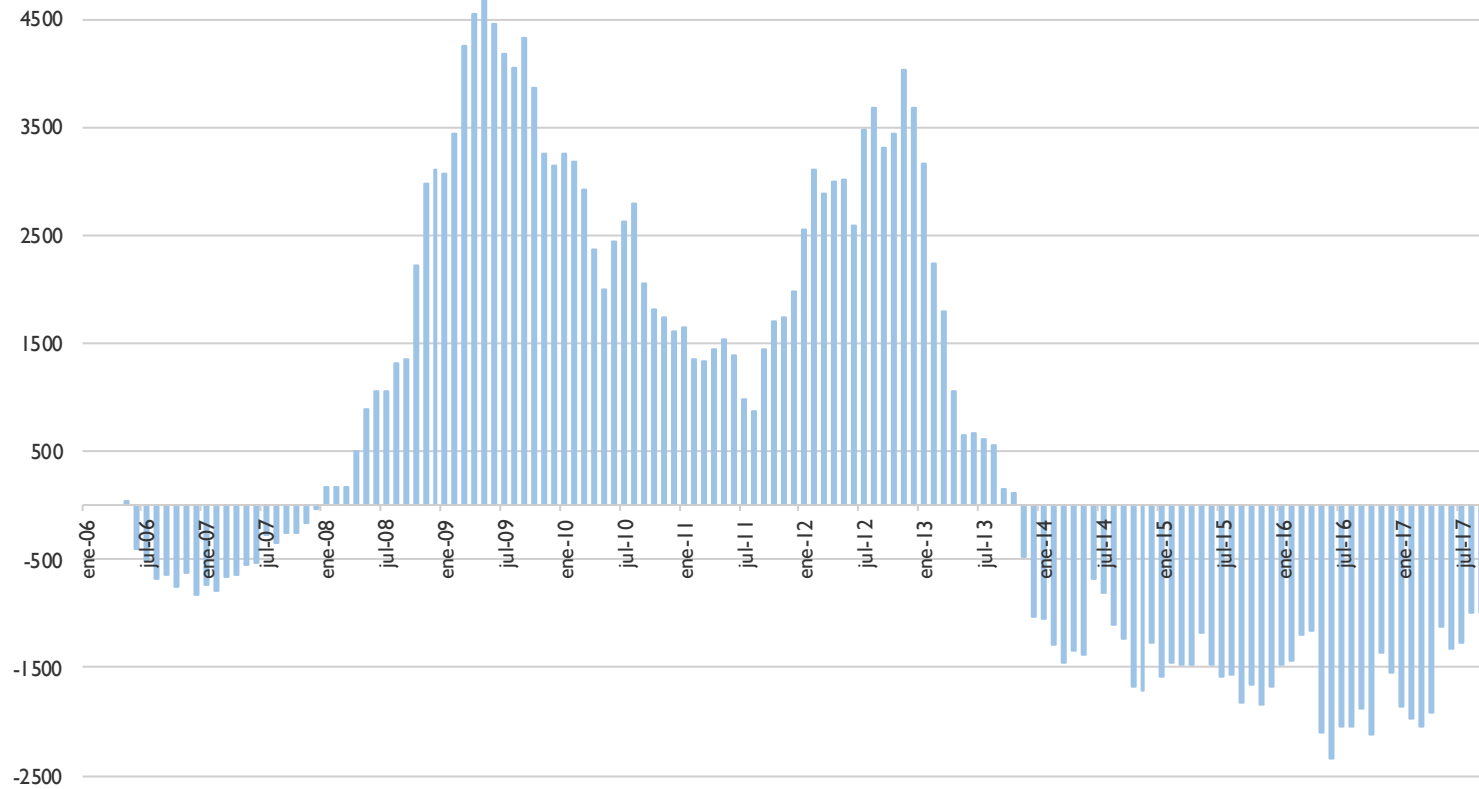
EVOLUCIÓN DE LA VARIACIÓN MENSUAL DEL PARO REGISTRADO – MUNICIPIO DE ALBACETE (2)



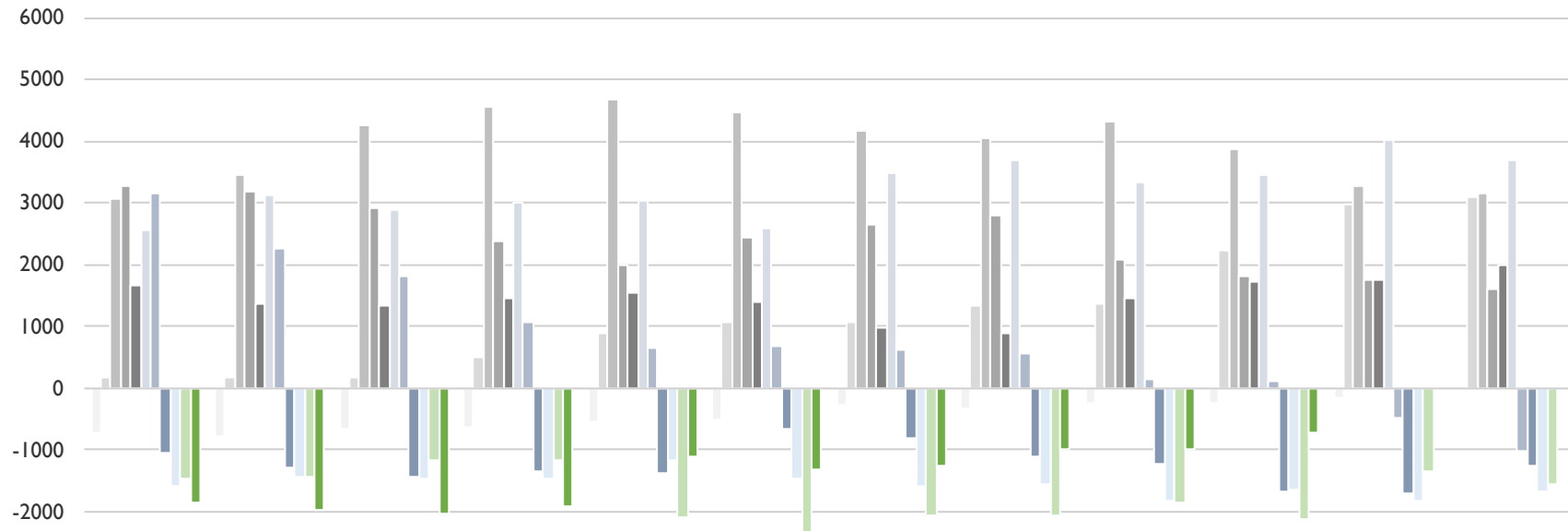
	Ene	Feb	Mar	Abr	May	Jun	Jul	Ago	Sep	Oct	Nov	Dic
2007	510	283	-17	-293	-445	-679	-70	94	510	215	-94	-52
2008	714	283	-21	42	-53	-507	-79	360	547	1082	659	73
2009	679	653	787	348	74	-727	-361	230	820	624	61	-46
2010	795	580	529	-215	-289	-291	-166	397	83	377	-9	-186
2011	838	283	517	-111	-204	-435	-574	292	662	632	26	62
2012	1403	839	296	3	-189	-865	314	493	302	759	609	-281
2013	876	-72	-155	-735	-593	-850	260	443	-116	732	9	-836
2014	863	-306	-322	-628	-626	-147	122	145	-249	295	-17	-408
2015	561	-174	-356	-616	-344	-436	8	177	-508	453	-197	-246
2016	768	-137	-111	-594	-1274	-682	295	177	-328	206	561	-436
2017	461	-245	-183	-474	-479	-881	342	462	-324	470		



EVOLUCIÓN DE LA VARIACIÓN ANUAL DEL PARO REGISTRADO – MUNICIPIO DE ALBACETE (I)



EVOLUCIÓN DE LA VARIACIÓN ANUAL DEL PARO REGISTRADO – MUNICIPIO DE ALBACETE (2)



	Ene	Feb	Mar	Abr	May	Jun	Jul	Ago	Sep	Oct	Nov	Dic
2007	-731	-786	-669	-640	-551	-529	-267	-341	-259	-258	-162	-38
2008	166	166	162	497	889	1061	1052	1318	1355	2222	2975	3100
2009	3065	3435	4243	4549	4676	4456	4174	4044	4317	3859	3261	3142
2010	3258	3185	2927	2364	2001	2437	2632	2799	2062	1815	1745	1605
2011	1648	1351	1339	1443	1528	1384	976	871	1450	1705	1740	1988
2012	2553	3109	2888	3002	3017	2587	3475	3676	3316	3443	4026	3683
2013	3156	2245	1794	1056	652	667	613	563	145	118	-482	-1037
2014	-1050	-1284	-1451	-1344	-1377	-674	-812	-1110	-1243	-1680	-1706	-1278
2015	-1580	-1448	-1482	-1470	-1188	-1477	-1591	-1559	-1818	-1660	-1840	-1678
2016	-1471	-1434	-1189	-1167	-2097	-2343	-2056	-2056	-1876	-2123	-1365	-1555
2017	-1862	-1970	-2042	-1922	-1127	-1326	-1279	-994	-990	-726		