



OBSERVATORIO DE EMPLEO Y ACTIVIDAD ECONÓMICA

TERMÓMETRO DE EMPLEO

DEMANDANTES DE EMPLEO,
PARO Y CONTRATOS REGISTRADOS
MUNICIPIO DE ALBACETE

AGOSTO 2017



AYUNTAMIENTO DE ALBACETE
Servicio de Empleo y Promoción Económica

TERMÓMETRO DE EMPLEO¹

El mes de agosto de 2017 registra un total de 15.016 personas en paro en el municipio de Albacete, con un aumento del 3,17% respecto al mes anterior.

El mes de agosto de 2017 registra un total de 15.016 personas en paro en el municipio de Albacete; de ellas, 5.938 son hombres y 9.078 mujeres.

Las variaciones con respecto al mes anterior experimentaron un aumento del 3,17% en el total de paro registrado (+462), con un incremento del 4,40% para los hombres (+250) y del 2,39% en las mujeres (+212).

Las variaciones con respecto al mismo mes del año anterior experimentaron un descenso del 6,21% en las cifras de paro (-994), con una caída del 7,88% (-508) en el caso de los hombres, y del 5,08% (-486) en las mujeres.

Por sectores de actividad, el mes de agosto arroja un total de 733 personas en paro en agricultura, 1.312 en industria, 972 en construcción, 10.423 en servicios, y 1.576 sin empleo anterior.

La evolución mensual del paro sube en todos los sectores de actividad: agricultura (+3,24%; +23), industria (+2,98%; +38), construcción (+0,41%; +4), servicios (+3,89%; +390) y en el colectivo sin empleo anterior (+0,45%; +7).

Por otra parte, la evolución del paro con respecto al mismo mes del año anterior baja en todos los sectores: agricultura (-5,05%; -39), industria (-8,64%; -124), construcción (-14,59%; -166), servicios (-4,69%; -513) y en el colectivo sin empleo anterior (-8,80%; -152).

El aumento del paro local de este mes (+3,17%) es mayor que el provincial (+1,67%) y el nacional (+1,39%), y contrasta con el descenso regional (-0,17%).

¹ Fuente: Elaboración propia a partir de datos del Servicio de Estadística de Castilla-La Mancha (www.ies.jccm.es), www.sepe.es, y del Servicio Periférico de Empleo de la JCCM en Albacete.



El número de contratos registrados en agosto de 2017 es de 7.349, lo que supone un descenso del 29,45% en las contrataciones con respecto al mes anterior.

En total se realizaron 7.349 contratos en Albacete, de los que 4.597 fueron a hombres, y 2.752 a mujeres. El número de contratos indefinidos realizados en este periodo ha sido de 361, frente a 6.988 temporales.

La evolución de la contratación ha experimentado un descenso del 29,45% (-3.067) con respecto al mes anterior; en el caso de los hombres se ha registrado una caída del 31,03% (-2.068), y del 26,63% (-999) en las mujeres. Por otra parte, los contratos indefinidos han registrado un descenso mensual del 21,52% (-99) con respecto al mes anterior.

Comparando las cifras con el mismo mes del año anterior observamos un aumento en el número de contrataciones del 3,06% (+218), con una subida del 1,79% (+81) para los varones, y del 5,24% (+137) para las mujeres. El número de contratos indefinidos realizados es un 5,87% (+20) mayor que en el mismo mes del año anterior.

Por sectores de actividad, se realizaron 2.169 contrataciones en la agricultura, 430 en industria, 401 en construcción, y 4.349 en los servicios. Lo que supone descensos de la contratación con respecto al mes anterior en todos los sectores: agricultura (-54,13%; -2.560), industria (-9,09%; -43), construcción (-3,37%; -14) y servicios (-9,38%; -450).

La evolución de la contratación con respecto al mismo mes del año anterior aumenta en agricultura (+0,28%; +6), industria (+5,91%; +24) y servicios (+5,02%; +208), y desciende en la construcción (-4,75%; -20).

La contratación en el municipio de Albacete ha bajado este mes (-29,45%) más que en el resto de ámbitos analizados: provincial (-12,85%), regional (-11,84%) y nacional (-20,34%).

Los contratos indefinidos tienen un peso del 4,91% sobre el total de la contratación local de este mes, mayor que los valores registrados en la provincia (3,96%) y en la región (4,49%), pero menor que el nacional (7,51%).

Hay un total de 19.285 demandantes de empleo, con un aumento del 2,15% sobre el mes anterior.

El número de demandantes de empleo en la ciudad de Albacete durante el mes de agosto asciende a 19.285, siendo 7.644 hombres, y 11.641 mujeres.

El paro registrado en este mismo período supone el 77,86% del total de demandantes de empleo, con una ligera variación según sexos: 77,68% en hombres, y 77,98% en mujeres.

La cifra de demandantes de empleo aumenta (+2,15%; +406) con respecto al mes anterior, con un incremento del 3,21% para los varones (+238) y del 1,46% en las mujeres (+168).

La variación de los demandantes de empleo con respecto al mismo mes del año anterior ha experimentado un descenso medio del -5,38% (-1.097), con una caída del -7,41% para los hombres (-612), y del -4,00% para las mujeres (-485).

El aumento del número de demandantes de empleo de este mes está directamente relacionado con el aumento del paro registrado; en ambos casos las subidas son mayores en el grupo de los hombres.

El paro registrado baja con respecto al mes anterior, principalmente, en los siguientes colectivos:

En los hombres, por edad, no baja en ningún grupo;

- según el sector de actividad, no baja en ninguno;
- según el nivel de estudios, no baja en ningún grupo;
- según el grupo de ocupación, no baja en ninguno.

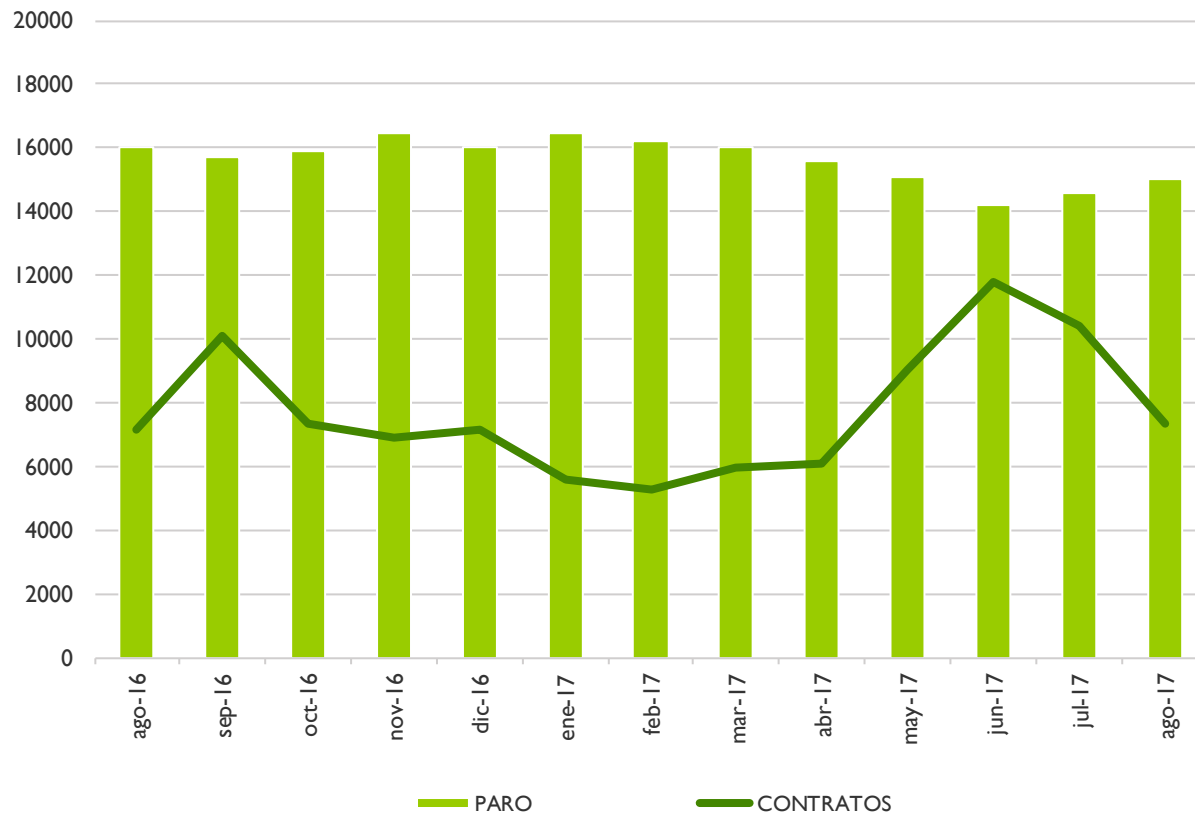
En las mujeres, por edad, baja en el grupo de más de 59 años (-8);

- según el sector de actividad, baja en el colectivo sin empleo anterior (-7);
- según el nivel de estudios, baja anecdóticamente en el grupo sin estudios (-1);
- según el grupo de ocupación, no baja en ninguno.

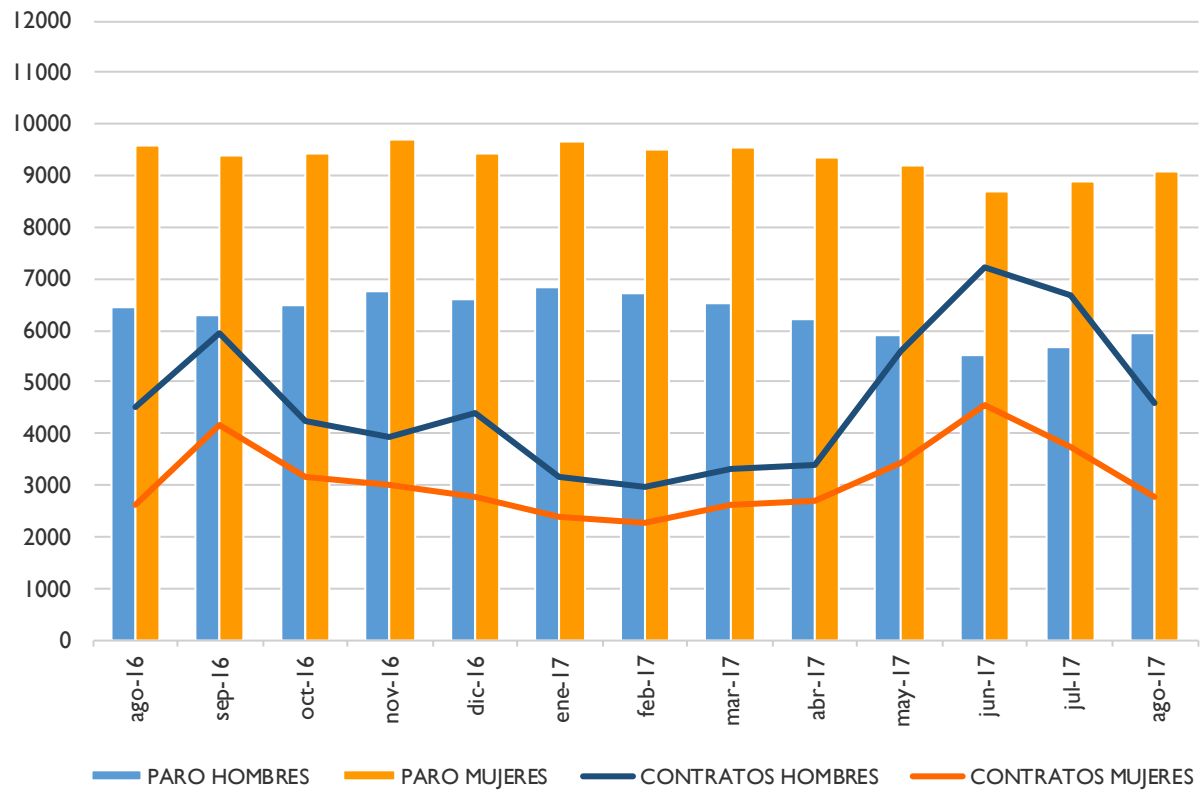
ANEXO I

**PARO REGISTRADO Y CONTRATOS, LOCAL
GRÁFICOS DE EVOLUCIÓN MENSUAL**

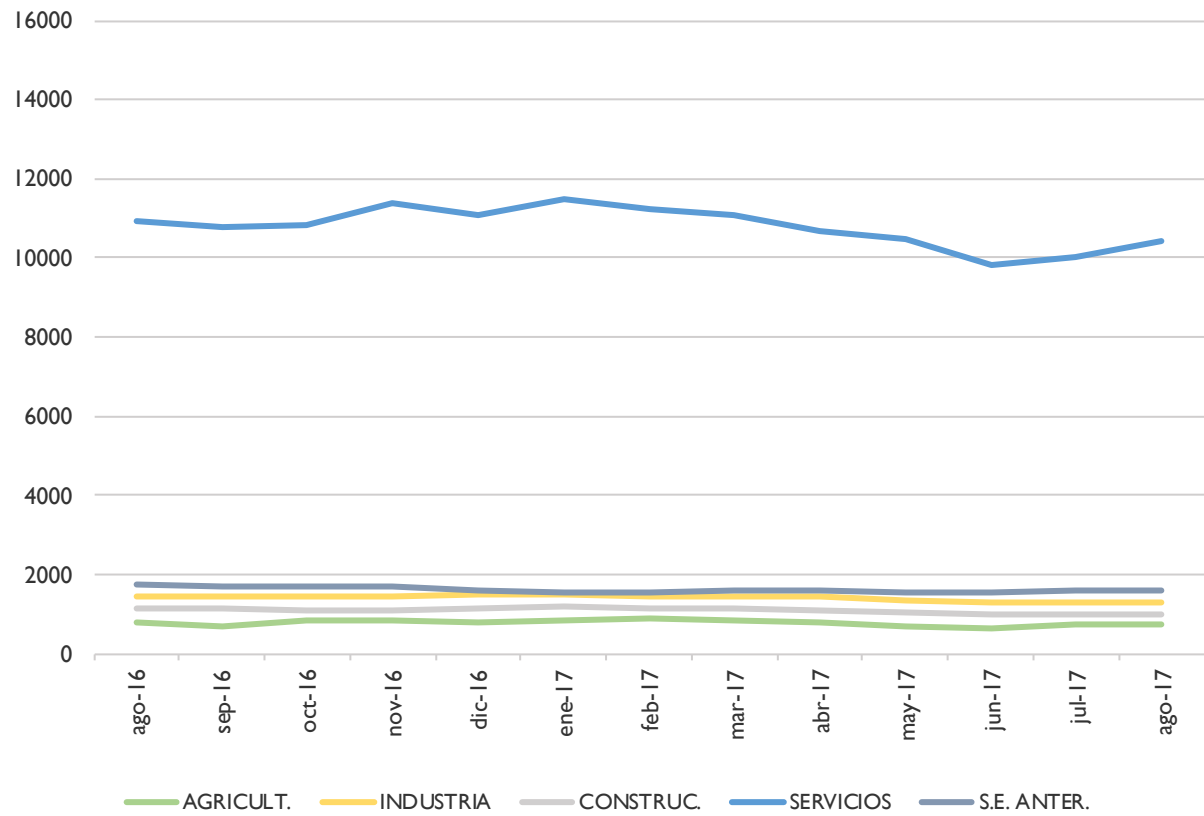
EVOLUCIÓN MENSUAL - PARO Y CONTRATOS REGISTRADOS



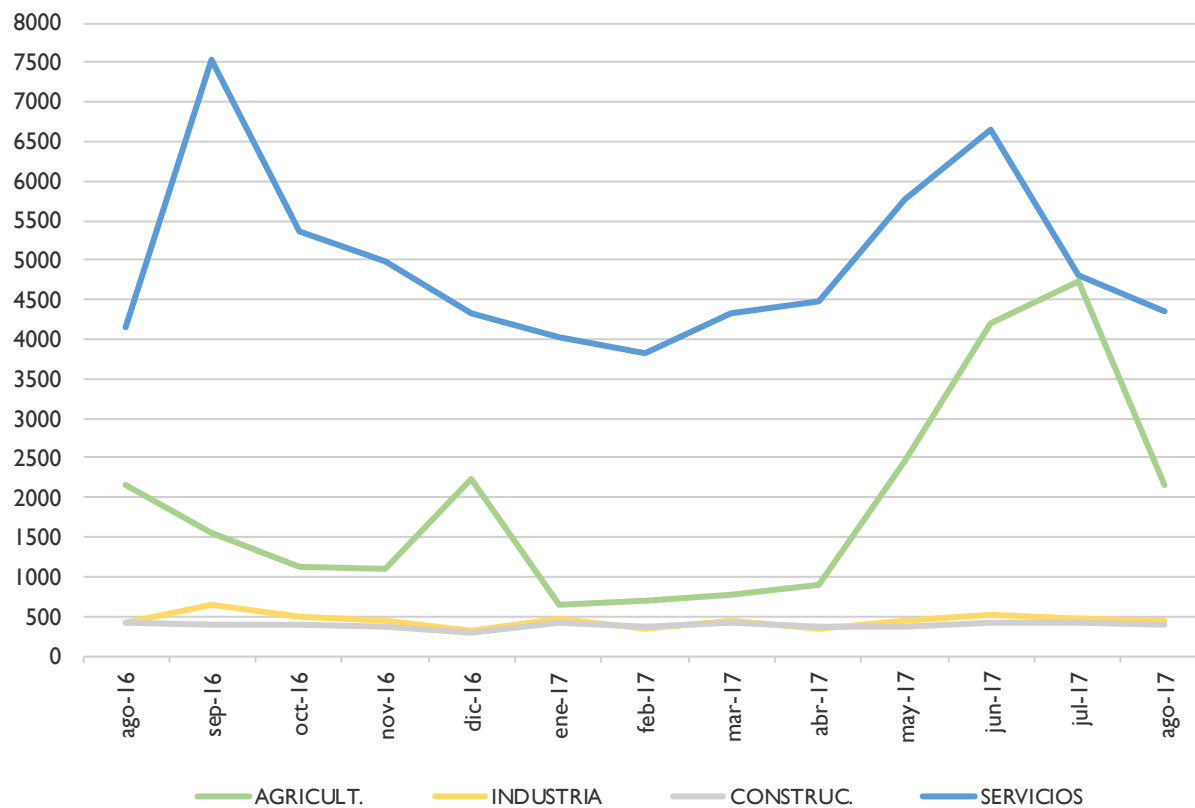
EVOLUCIÓN MENSUAL - PARO Y CONTRATOS REGISTRADOS, SEGÚN SEXO



EVOLUCIÓN MENSUAL - PARO REGISTRADO, SEGÚN SECTOR DE ACTIVIDAD



EVOLUCIÓN MENSUAL - CONTRATOS REGISTRADOS, SEGÚN SECTOR DE ACTIVIDAD



ANEXO 2

**PARO Y CONTRATOS REGISTRADOS,
COMPARATIVA GEOGRÁFICA DE LA VARIACIÓN MENSUAL E INTERANUAL**

PARO REGISTRADO,
COMPARATIVA GEOGRÁFICA DE LA VARIACIÓN MENSUAL E INTERANUAL, SEGÚN SEXO

	VARIACIÓN				
	TOTAL	MES ANTERIOR		INTERANUAL	
		paro	absoluta	relativa	absoluta
Municipio de Albacete	15016	462	3,17%	-994	-6,21%
Provincia de Albacete	35606	585	1,67%	-2791	-7,27%
Castilla-La Mancha	177716	-307	-0,17%	-16147	-8,33%
España	3382324	46400	1,39%	-315172	-8,52%

	VARIACIÓN				
	HOMBRES	MES ANTERIOR		INTERANUAL	
		paro	absoluta	relativa	absoluta
Municipio de Albacete	5938	250	4,40%	-508	-7,88%
Provincia de Albacete	13268	342	2,65%	-1571	-10,59%
Castilla-La Mancha	66988	-353	-0,52%	-10506	-13,56%
España	1431435	23797	1,69%	-192878	-11,87%

	VARIACIÓN				
	MUJERES	MES ANTERIOR		INTERANUAL	
		paro	absoluta	relativa	absoluta
Municipio de Albacete	9078	212	2,39%	-486	-5,08%
Provincia de Albacete	22338	243	1,10%	-1220	-5,18%
Castilla-La Mancha	110728	46	0,04%	-5641	-4,85%
España	1950889	22603	1,17%	-122294	-5,90%

PARO REGISTRADO,
COMPARATIVA GEOGRÁFICA DE LA VARIACIÓN MENSUAL E INTERANUAL, SEGÚN SECTOR DE ACTIVIDAD

	VARIACIÓN				
	AGRICULTURA	MES ANTERIOR		INTERANUAL	
		paro	absoluta	relativa	absoluta
Municipio de Albacete	733	23	3,24%	-39	-5,05%
Provincia de Albacete	3507	-117	-3,23%	-530	-13,13%
Castilla-La Mancha	14498	-1648	-10,21%	-3188	-18,03%
España	162498	-7044	-4,15%	-16138	-9,03%

	VARIACIÓN				
	CONSTRUCCIÓN	MES ANTERIOR		INTERANUAL	
		paro	absoluta	relativa	absoluta
Municipio de Albacete	972	4	0,41%	-166	-14,59%
Provincia de Albacete	2757	60	2,22%	-551	-16,66%
Castilla-La Mancha	15172	400	2,71%	-3467	-18,60%
España	322352	7811	2,48%	-66188	-17,04%

	VARIACIÓN				
	INDUSTRIA	MES ANTERIOR		INTERANUAL	
		paro	absoluta	relativa	absoluta
Municipio de Albacete	1312	38	2,98%	-124	-8,64%
Provincia de Albacete	3967	102	2,64%	-496	-11,11%
Castilla-La Mancha	17429	266	1,55%	-1862	-9,65%
España	308405	7277	2,42%	-40492	-11,61%

	VARIACIÓN				
	SERVICIOS	MES ANTERIOR		INTERANUAL	
		paro	absoluta	relativa	absoluta
Municipio de Albacete	10423	390	3,89%	-513	-4,69%
Provincia de Albacete	22350	541	2,48%	-877	-3,78%
Castilla-La Mancha	115572	907	0,79%	-6287	-5,16%
España	2292133	41559	1,85%	-169789	-6,90%

	VARIACIÓN				
	SIN EMPLEO ANTERIOR	MES ANTERIOR		INTERANUAL	
		paro	absoluta	relativa	absoluta
Municipio de Albacete	1576	7	0,45%	-152	-8,80%
Provincia de Albacete	3025	-1	-0,03%	-337	-10,02%
Castilla-La Mancha	15045	-232	-1,52%	-1343	-8,20%
España	296936	-3203	-1,07%	-22565	-7,06%



CONTRATOS REGISTRADOS,
COMPARATIVA GEOGRÁFICA SEGÚN TIPO DE CONTRATO

	TOTAL	INDEFINIDOS		TEMPORALES	
	contratos	absoluto	% s/total	absoluto	% s/total
Municipio de Albacete	7349	361	4,91%	6988	95,09%
Provincia de Albacete	18627	738	3,96%	17889	96,04%
Castilla-La Mancha	78638	3532	4,49%	75106	95,51%
España	1536400	115382	7,51%	1421018	92,49%

CONTRATOS REGISTRADOS,
COMPARATIVA GEOGRÁFICA DE LA VARIACIÓN MENSUAL E INTERANUAL, SEGÚN TIPO DE CONTRATO

	TOTAL	VARIACIÓN			
		MES ANTERIOR		INTERANUAL	
		contratos	absoluta	relativa	absoluta
Municipio de Albacete	7349	-3067	-29,45%	218	3,06%
Provincia de Albacete	18627	-2746	-12,85%	1876	11,20%
Castilla-La Mancha	78638	-10558	-11,84%	9367	13,52%
España	1536400	-392239	-20,34%	84611	5,83%

	INDEFINIDOS	VARIACIÓN			
		MES ANTERIOR		INTERANUAL	
		contratos	absoluta	relativa	absoluta
Municipio de Albacete	361	-99	-21,52%	20	5,87%
Provincia de Albacete	738	-138	-15,75%	141	23,62%
Castilla-La Mancha	3532	-823	-18,90%	237	7,19%
España	115382	-36616	-24,09%	10253	9,75%

	TEMPORALES	VARIACIÓN			
		MES ANTERIOR		INTERANUAL	
		contratos	absoluta	relativa	absoluta
Municipio de Albacete	6988	-2968	-29,81%	198	2,92%
Provincia de Albacete	17889	-2608	-12,72%	1735	10,74%
Castilla-La Mancha	75106	-9735	-11,47%	9130	13,84%
España	1421018	-355623	-20,02%	74358	5,52%



ANEXO 3

**TABLAS DE PARO REGISTRADO Y DEMANDANTES DE EMPLEO,
MUNICIPIO DE ALBACETE**



PARO REGISTRADO², SEGÚN LA EDAD

HOMBRES	< 20	20 - 24	25 - 29	30 - 34	35 - 39	40 - 44	45 - 49	50 - 54	55 - 59	> 59	TOTAL
PARO	166	501	621	553	707	710	717	783	743	437	5938
V.M.	3	43	11	18	19	25	40	40	36	15	250
V.M.%	1,84%	9,39%	1,80%	3,36%	2,76%	3,65%	5,91%	5,38%	5,09%	3,55%	4,40%
V.A.	-17	-36	-56	-142	-88	-56	-94	-24	11	-6	-508
V.A.%	-9,29%	-6,70%	-8,27%	-20,43%	-11,07%	-7,31%	-11,59%	-2,97%	1,50%	-1,35%	-7,88%

MUJERES	< 20	20 - 24	25 - 29	30 - 34	35 - 39	40 - 44	45 - 49	50 - 54	55 - 59	> 59	TOTAL
PARO	161	499	861	965	1208	1238	1321	1161	1057	607	9078
V.M.	2	20	47	16	30	31	50	10	14	-8	212
V.M.%	1,26%	4,18%	5,77%	1,69%	2,55%	2,57%	3,93%	0,87%	1,34%	-1,30%	2,39%
V.A.	17	-51	-88	-184	-83	-7	-104	-61	38	37	-486
V.A.%	11,81%	-9,27%	-9,27%	-16,01%	-6,43%	-0,56%	-7,30%	-4,99%	3,73%	6,49%	-5,08%

TOTAL	< 20	20 - 24	25 - 29	30 - 34	35 - 39	40 - 44	45 - 49	50 - 54	55 - 59	> 59	TOTAL
PARO	327	1000	1482	1518	1915	1948	2038	1944	1800	1044	15016
V.M.	5	63	58	34	49	56	90	50	50	7	462
V.M.%	1,55%	6,72%	4,07%	2,29%	2,63%	2,96%	4,62%	2,64%	2,86%	0,68%	3,17%
V.A.	0	-87	-144	-326	-171	-63	-198	-85	49	31	-994
V.A.%	0,00%	-8,00%	-8,86%	-17,68%	-8,20%	-3,13%	-8,86%	-4,19%	2,80%	3,06%	-6,21%

² La primera fila de cada tabla recoge el paro registrado; la segunda (V.M.) la variación mensual absoluta; la tercera (V.M.%) la variación mensual relativa; la cuarta (V.A.) la variación anual; y la quinta (V.A.%) la variación anual relativa. Se sigue el mismo criterio en las sucesivas tablas referidas a paro registrado.



DEMANDANTES DE EMPLEO³, SEGÚN LA EDAD

HOMBRES	< 20	20 - 24	25 - 29	30 - 34	35 - 39	40 - 44	45 - 49	50 - 54	55 - 59	> 59	TOTAL
DEMAND.	233	665	794	708	882	899	902	983	945	633	7644
V.M.	1	32	9	11	14	27	44	43	40	17	238
V.M.%	0,43%	5,06%	1,15%	1,58%	1,61%	3,10%	5,13%	4,57%	4,42%	2,76%	3,21%
V.A.	-36	-36	-49	-151	-135	-74	-78	-26	-21	-6	-612
V.A.%	-13,38%	-5,14%	-5,81%	-17,58%	-13,27%	-7,61%	-7,96%	-2,58%	-2,17%	-0,94%	-7,41%

MUJERES	< 20	20 - 24	25 - 29	30 - 34	35 - 39	40 - 44	45 - 49	50 - 54	55 - 59	> 59	TOTAL
DEMAND.	226	689	1087	1197	1483	1608	1666	1480	1332	873	11641
V.M.	-2	11	28	29	32	32	40	3	10	-15	168
V.M.%	-0,88%	1,62%	2,64%	2,48%	2,21%	2,03%	2,46%	0,20%	0,76%	-1,69%	1,46%
V.A.	35	-69	-100	-193	-92	20	-99	-97	59	51	-485
V.A.%	18,32%	-9,10%	-8,42%	-13,88%	-5,84%	1,26%	-5,61%	-6,15%	4,63%	6,20%	-4,00%

TOTAL	< 20	20 - 24	25 - 29	30 - 34	35 - 39	40 - 44	45 - 49	50 - 54	55 - 59	> 59	TOTAL
DEMAND.	459	1354	1881	1905	2365	2507	2568	2463	2277	1506	19285
V.M.	-1	43	37	40	46	59	84	46	50	2	406
V.M.%	-0,22%	3,28%	2,01%	2,14%	1,98%	2,41%	3,38%	1,90%	2,25%	0,13%	2,15%
V.A.	-1	-105	-149	-344	-227	-54	-177	-123	38	45	-1097
V.A.%	-0,22%	-7,20%	-7,34%	-15,30%	-8,76%	-2,11%	-6,45%	-4,76%	1,70%	3,08%	-5,38%

³ La primera fila de cada tabla recoge los demandantes de empleo; la segunda (V.M.) la variación mensual absoluta; la tercera (V.M.%) la variación mensual relativa; la cuarta (V.A.) la variación anual; y la quinta (V.A.%) la variación anual relativa. Se sigue el mismo criterio en las sucesivas tablas de demandantes de empleo.



PARO REGISTRADO, SEGÚN EL SECTOR DE ACTIVIDAD

HOMBRES	AGRICULTURA	INDUSTRIA	CONSTRUCCIÓN	SERVICIOS	SIN EMPLEO ANTERIOR	TOTAL
PARO	482	628	792	3552	484	5938
V.M.	22	31	3	180	14	250
V.M.%	4,78%	5,19%	0,38%	5,34%	2,98%	4,40%
V.A.	-49	-65	-143	-172	-79	-508
V.A.%	-9,23%	-9,38%	-15,29%	-4,62%	-14,03%	-7,88%

MUJERES	AGRICULTURA	INDUSTRIA	CONSTRUCCIÓN	SERVICIOS	SIN EMPLEO ANTERIOR	TOTAL
PARO	251	684	180	6871	1092	9078
V.M.	1	7	1	210	-7	212
V.M.%	0,40%	1,03%	0,56%	3,15%	-0,64%	2,39%
V.A.	10	-59	-23	-341	-73	-486
V.A.%	4,15%	-7,94%	-11,33%	-4,73%	-6,27%	-5,08%

TOTAL	AGRICULTURA	INDUSTRIA	CONSTRUCCIÓN	SERVICIOS	SIN EMPLEO ANTERIOR	TOTAL
PARO	733	1312	972	10423	1576	15016
V.M.	23	38	4	390	7	462
V.M.%	3,24%	2,98%	0,41%	3,89%	0,45%	3,17%
V.A.	-39	-124	-166	-513	-152	-994
V.A.%	-5,05%	-8,64%	-14,59%	-4,69%	-8,80%	-6,21%



DEMANDANTES DE EMPLEO, SEGÚN EL SECTOR DE ACTIVIDAD

HOMBRES	AGRICULTURA	INDUSTRIA	CONSTRUCCIÓN	SERVICIOS	SIN EMPLEO ANTERIOR	TOTAL
DEMAND.	615	777	957	4594	701	7644
V.M.	34	12	8	172	12	238
V.M.%	5,85%	1,57%	0,84%	3,89%	1,74%	3,21%
V.A.	-54	-70	-131	-244	-113	-612
V.A.%	-8,07%	-8,26%	-12,04%	-5,04%	-13,88%	-7,41%

MUJERES	AGRICULTURA	INDUSTRIA	CONSTRUCCIÓN	SERVICIOS	SIN EMPLEO ANTERIOR	TOTAL
DEMAND.	290	782	207	9000	1362	11641
V.M.	5	4	4	174	-19	168
V.M.%	1,75%	0,51%	1,97%	1,97%	-1,38%	1,46%
V.A.	1	-64	-20	-311	-91	-485
V.A.%	0,35%	-7,57%	-8,81%	-3,34%	-6,26%	-4,00%

TOTAL	AGRICULTURA	INDUSTRIA	CONSTRUCCIÓN	SERVICIOS	SIN EMPLEO ANTERIOR	TOTAL
DEMAND.	905	1559	1164	13594	2063	19285
V.M.	39	16	12	346	-7	406
V.M.%	4,50%	1,04%	1,04%	2,61%	-0,34%	2,15%
V.A.	-53	-134	-151	-555	-204	-1097
V.A.%	-5,53%	-7,91%	-11,48%	-3,92%	-9,00%	-5,38%



PARO REGISTRADO, SEGÚN EL NIVEL DE ESTUDIOS⁴

HOMBRES	(1)	(2)	(3)	(4)	(5)	(6)	(7)	(8)	(9)	(10)	(11)	(12)	(13)	TOTAL
PARO	44	1987	137	2170	7	672	0	290	0	503	0	6	122	5938
V.M.	0	46	17	90	1	32	0	12	0	41	0	0	11	250
V.M.%	0,00%	2,37%	14,17%	4,33%	16,67%	5,00%	0,00%	4,32%	0,00%	8,87%	0,00%	0,00%	9,91%	4,40%
V.A.	-13	-199	-5	-185	3	-7	0	-30	-1	-78	-1	1	7	-508
V.A.%	-22,81%	-9,10%	-3,52%	-7,86%	75,00%	-1,03%	0,00%	-9,38%	-100,00%	-13,43%	-100,00%	20,00%	6,09%	-7,88%

MUJERES	(1)	(2)	(3)	(4)	(5)	(6)	(7)	(8)	(9)	(10)	(11)	(12)	(13)	TOTAL
PARO	72	2726	145	2874	6	1212	3	542	1	1208	2	8	279	9078
V.M.	-1	39	0	38	0	13	1	18	0	70	1	2	31	212
V.M.%	-1,37%	1,45%	0,00%	1,34%	0,00%	1,08%	50,00%	3,44%	0,00%	6,15%	100,00%	33,33%	12,50%	2,39%
V.A.	-2	-47	-27	-160	0	-108	-1	-72	-1	-139	2	-5	74	-486
V.A.%	-2,70%	-1,69%	-15,70%	-5,27%	0,00%	-8,18%	-25,00%	-11,73%	-50,00%	-10,32%	200,00%	-38,46%	36,10%	-5,08%

TOTAL	(1)	(2)	(3)	(4)	(5)	(6)	(7)	(8)	(9)	(10)	(11)	(12)	(13)	TOTAL
PARO	116	4713	282	5044	13	1884	3	832	1	1711	2	14	401	15016
V.M.	-1	85	17	128	1	45	1	30	0	111	1	2	42	462
V.M.%	-0,85%	1,84%	6,42%	2,60%	8,33%	2,45%	50,00%	3,74%	0,00%	6,94%	100,00%	16,67%	11,70%	3,17%
V.A.	-15	-246	-32	-345	3	-115	-1	-102	-2	-217	1	-4	81	-994
V.A.%	-11,45%	-4,96%	-10,19%	-6,40%	30,00%	-5,75%	-25,00%	-10,92%	-66,67%	-11,26%	100,00%	-22,22%	25,31%	-6,21%

⁴ Leyenda del nivel de estudios:

- | | | |
|---------------------------------|---------------------------------|--|
| (1) ANALFABETOS | (5) FP TIT. 1ª ETAPA | (9) OTRAS ENSEÑANZAS CON BACHILLER |
| (2) EDUCACIÓN PRIMARIA | (6) SEGUNDA ETAPA DE SECUNDARIA | (10) ENSEÑANZA UNIVERSITARIA |
| (3) FP SIN TITULACIÓN | (7) FP TIT. 2ª ETAPA | (11) ESPECIALIZACIÓN PROFESIONAL |
| (4) PRIMERA ETAPA DE SECUNDARIA | (8) FP SUPERIOR | (12) ENSEÑANZA UNIVERSITARIA 3er CICLO |
| | | (13) SIN ASIGNAR |



DEMANDANTES DE EMPLEO, SEGÚN EL NIVEL DE ESTUDIOS⁵

HOMBRES	(1)	(2)	(3)	(4)	(5)	(6)	(7)	(8)	(9)	(10)	(11)	(12)	(13)	TOTAL
DEMAND.	62	2546	174	2699	10	931	0	378	0	656	3	7	178	7644
V.M.	2	43	18	85	4	26	0	12	0	40	0	0	8	238
V.M.%	3,33%	1,72%	11,54%	3,25%	66,67%	2,87%	0,00%	3,28%	0,00%	6,49%	0,00%	0,00%	4,71%	3,21%
V.A.	-13	-247	-3	-221	5	-20	0	-32	-1	-94	-1	1	14	-612
V.A.%	-17,33%	-8,84%	-1,69%	-7,57%	100,00%	-2,10%	0,00%	-7,80%	-100,00%	-12,53%	-25,00%	16,67%	8,54%	-7,41%

MUJERES	(1)	(2)	(3)	(4)	(5)	(6)	(7)	(8)	(9)	(10)	(11)	(12)	(13)	TOTAL
DEMAND.	75	3299	175	3616	6	1744	3	727	2	1588	7	11	388	11641
V.M.	-3	17	1	25	0	16	1	14	0	59	0	3	35	168
V.M.%	-3,85%	0,52%	0,57%	0,70%	0,00%	0,93%	50,00%	1,96%	0,00%	3,86%	0,00%	37,50%	9,92%	1,46%
V.A.	-4	-111	-30	-156	0	-72	-2	-60	-1	-155	1	-5	110	-485
V.A.%	-5,06%	-3,26%	-14,63%	-4,14%	0,00%	-3,96%	-40,00%	-7,62%	-33,33%	-8,89%	16,67%	-31,25%	39,57%	-4,00%

TOTAL	(1)	(2)	(3)	(4)	(5)	(6)	(7)	(8)	(9)	(10)	(11)	(12)	(13)	TOTAL
DEMAND.	137	5845	349	6315	16	2675	3	1105	2	2244	10	18	566	19285
V.M.	-1	60	19	110	4	42	1	26	0	99	0	3	43	406
V.M.%	-0,72%	1,04%	5,76%	1,77%	33,33%	1,60%	50,00%	2,41%	0,00%	4,62%	0,00%	20,00%	8,22%	2,15%
V.A.	-17	-358	-33	-377	5	-92	-2	-92	-2	-249	0	-4	124	-1097
V.A.%	-11,04%	-5,77%	-8,64%	-5,63%	45,45%	-3,32%	-40,00%	-7,69%	-50,00%	-9,99%	0,00%	-18,18%	28,05%	-5,38%

⁵ Leyenda del nivel de estudios:

- | | | |
|---------------------------------|---------------------------------|--|
| (1) ANALFABETOS | (5) FP TIT. 1ª ETAPA | (9) OTRAS ENSEÑANZAS CON BACHILLER |
| (2) EDUCACIÓN PRIMARIA | (6) SEGUNDA ETAPA DE SECUNDARIA | (10) ENSEÑANZA UNIVERSITARIA |
| (3) FP SIN TITULACIÓN | (7) FP TIT. 2ª ETAPA | (11) ESPECIALIZACIÓN PROFESIONAL |
| (4) PRIMERA ETAPA DE SECUNDARIA | (8) FP SUPERIOR | (12) ENSEÑANZA UNIVERSITARIA 3er CICLO |
| | | (13) SIN ASIGNAR |



PARO REGISTRADO, SEGÚN EL GRUPO DE OCUPACIÓN⁶

HOMBRES	(1)	(2)	(3)	(4)	(5)	(6)	(7)	(8)	(9)	(10)	(11)	TOTAL
PARO	56	625	569	354	785	144	1516	503	1383	3	0	5938
V.M.	2	45	31	20	15	11	62	18	45	1	0	250
V.M.%	3,70%	7,76%	5,76%	5,99%	1,95%	8,27%	4,26%	3,71%	3,36%	50,00%	0,00%	4,40%
V.A.	-8	-53	-26	-26	-30	-14	-207	-71	-74	1	0	-508
V.A.%	-12,50%	-7,82%	-4,37%	-6,84%	-3,68%	-8,86%	-12,01%	-12,37%	-5,08%	50,00%	0,00%	-7,88%

MUJERES	(1)	(2)	(3)	(4)	(5)	(6)	(7)	(8)	(9)	(10)	(11)	TOTAL
PARO	25	1126	472	1170	3012	53	174	374	2671	1	0	9078
V.M.	0	66	23	21	57	0	8	15	22	0	0	212
V.M.%	0,00%	6,23%	5,12%	1,83%	1,93%	0,00%	4,82%	4,18%	0,83%	0,00%	0,00%	2,39%
V.A.	-2	-90	-25	-92	-181	7	-7	-8	-87	-1	0	-486
V.A.%	-7,41%	-7,40%	-5,03%	-7,29%	-5,67%	15,22%	-3,87%	-2,09%	-3,15%	-50,00%	0,00%	-5,08%

TOTAL	(1)	(2)	(3)	(4)	(5)	(6)	(7)	(8)	(9)	(10)	(11)	TOTAL
PARO	81	1751	1041	1524	3797	197	1690	877	4054	4	0	15016
V.M.	2	111	54	41	72	11	70	33	67	1	0	462
V.M.%	2,53%	6,77%	5,47%	2,76%	1,93%	5,91%	4,32%	3,91%	1,68%	33,33%	0,00%	3,17%
V.A.	-10	-143	-51	-118	-211	-7	-214	-79	-161	0	0	-994
V.A.%	-10,99%	-7,55%	-4,67%	-7,19%	-5,26%	-3,43%	-11,24%	-8,26%	-3,82%	0,00%	0,00%	-6,21%

⁶ Leyenda del grupo de ocupación:

- (1) DIR.EMPRESAS Y ADMONES.P.B.
- (2) TEC.PROF.CIENT. E INTELECT.
- (3) TÉCNICOS Y PROFESIONALES APOYO
- (4) EMPLEADOS DE TIPO ADMINISTRATIVO

- (5) TRAB.SERV.REST.PERSON.PROTE.VEND.
- (6) TRAB.CUALIF.AGRICULTURA Y PESCA
- (7) ARTES.TRAB.C.IND.MANUF.CONSUMIN.
- (8) PERA.INSTA.MAQU.Y MONTADORES

- (9) TRABAJADORES NO CUALIFICADOS
- (10) FUERZAS ARMADAS
- (11) SIN ASIGNAR



DEMANDANTES DE EMPLEO, SEGÚN EL GRUPO DE OCUPACIÓN⁷

HOMBRES	(1)	(2)	(3)	(4)	(5)	(6)	(7)	(8)	(9)	(10)	(11)	TOTAL
DEMAND.	84	818	732	571	1057	190	1816	649	1723	4	0	7644
V.M.	1	44	23	14	20	11	59	30	36	0	0	238
V.M.%	1,20%	5,68%	3,24%	2,51%	1,93%	6,15%	3,36%	4,85%	2,13%	0,00%	0,00%	3,21%
V.A.	-14	-59	-38	-58	-33	-14	-225	-80	-92	1	0	-612
V.A.%	-14,29%	-6,73%	-4,94%	-9,22%	-3,03%	-6,86%	-11,02%	-10,97%	-5,07%	33,33%	0,00%	-7,41%

MUJERES	(1)	(2)	(3)	(4)	(5)	(6)	(7)	(8)	(9)	(10)	(11)	TOTAL
DEMAND.	37	1522	616	1597	3939	66	213	425	3225	1	0	11641
V.M.	3	69	19	31	34	0	1	16	-5	0	0	168
V.M.%	8,82%	4,75%	3,18%	1,98%	0,87%	0,00%	0,47%	3,91%	-0,15%	0,00%	0,00%	1,46%
V.A.	0	-80	-37	-87	-147	4	-18	-4	-114	-2	0	-485
V.A.%	0,00%	-4,99%	-5,67%	-5,17%	-3,60%	6,45%	-7,79%	-0,93%	-3,41%	-66,67%	0,00%	-4,00%

TOTAL	(1)	(2)	(3)	(4)	(5)	(6)	(7)	(8)	(9)	(10)	(11)	TOTAL
DEMAND.	121	2340	1348	2168	4996	256	2029	1074	4948	5	0	19285
V.M.	4	113	42	45	54	11	60	46	31	0	0	406
V.M.%	3,42%	5,07%	3,22%	2,12%	1,09%	4,49%	3,05%	4,47%	0,63%	0,00%	0,00%	2,15%
V.A.	-14	-139	-75	-145	-180	-10	-243	-84	-206	-1	0	-1097
V.A.%	-10,37%	-5,61%	-5,27%	-6,27%	-3,48%	-3,76%	-10,70%	-7,25%	-4,00%	-16,67%	0,00%	-5,38%

⁷ Leyenda del grupo de ocupación:

- (1) DIR.EMPRESAS Y ADMONES.P.B.
- (2) TEC.PROF.CIENT. E INTELECT.
- (3) TÉCNICOS Y PROFESIONALES APOYO
- (4) EMPLEADOS DE TIPO ADMINISTRATIVO

- (5) TRAB.SERV.REST.PERSON.PROTE.VEND.
- (6) TRAB.CUALIF.AGRICULTURA Y PESCA
- (7) ARTES.TRAB.C.IND.MANUF.CONSUMIN.
- (8) PERA.INSTA.MAQU.Y MONTADORES

- (9) TRABAJADORES NO CUALIFICADOS
- (10) FUERZAS ARMADAS
- (11) SIN ASIGNAR

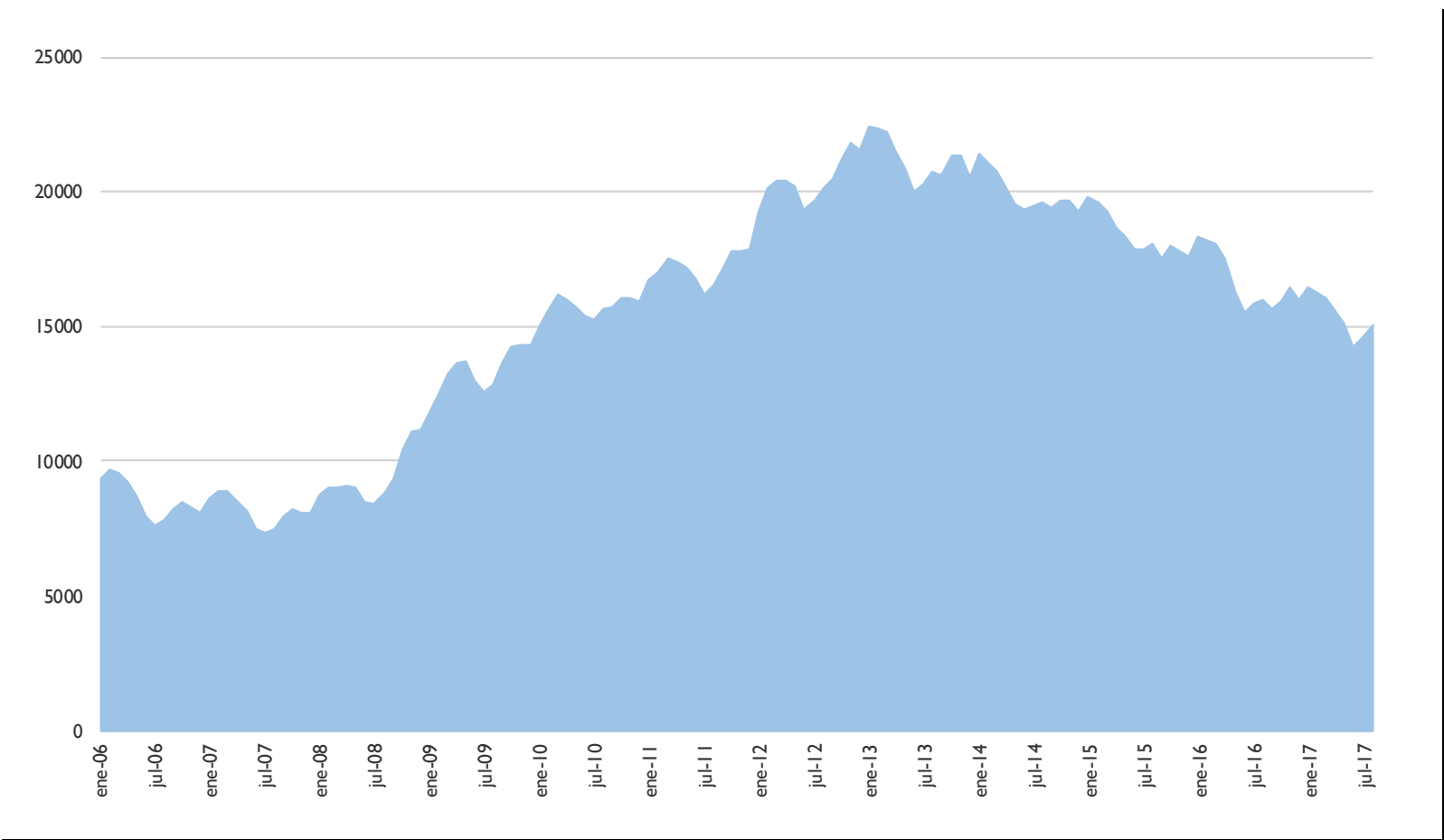


ANEXO 4

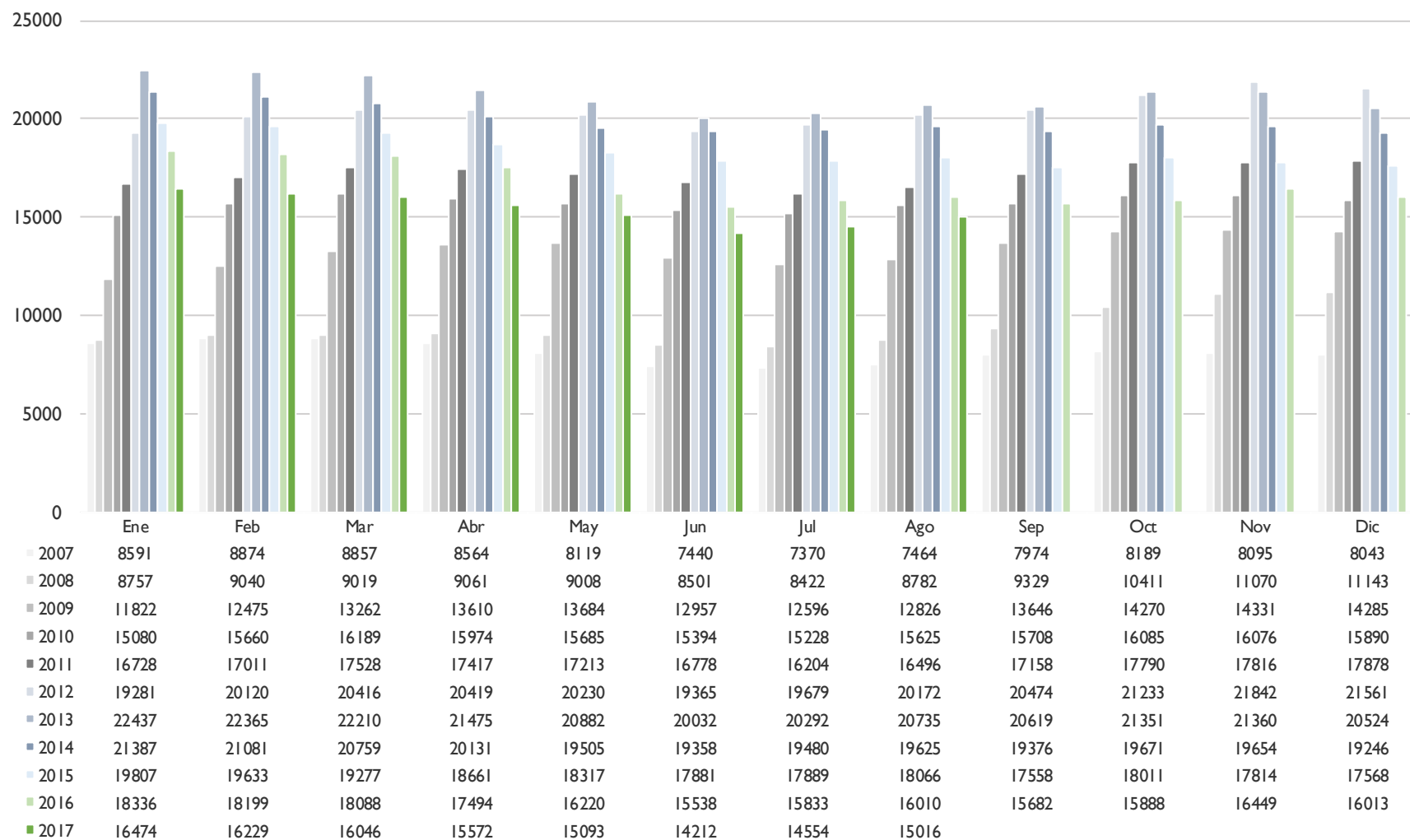
**GRÁFICOS DE EVOLUCIÓN DEL PARO REGISTRADO,
MUNICIPIO DE ALBACETE**



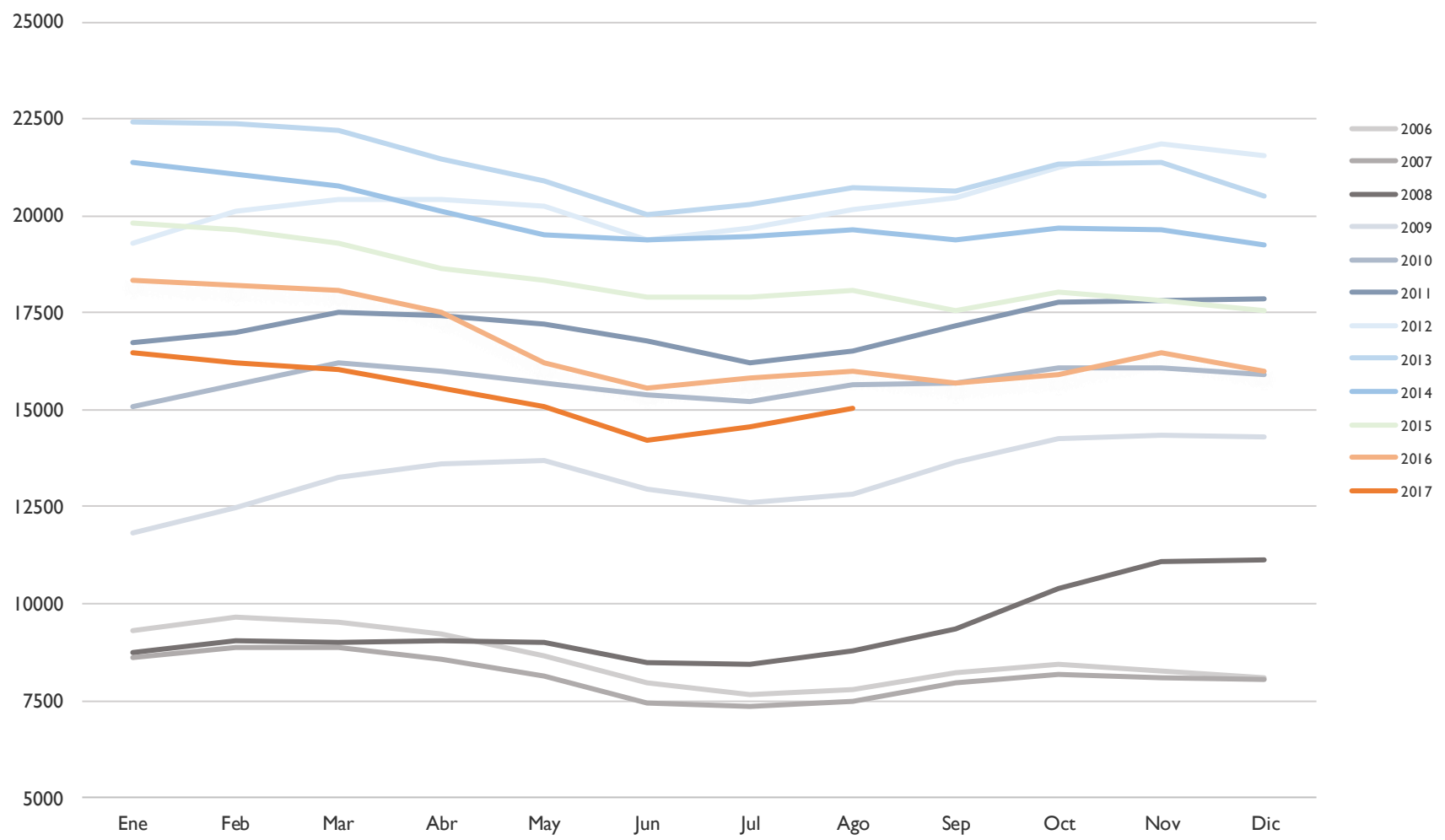
EVOLUCIÓN PARO REGISTRADO – MUNICIPIO DE ALBACETE (I)



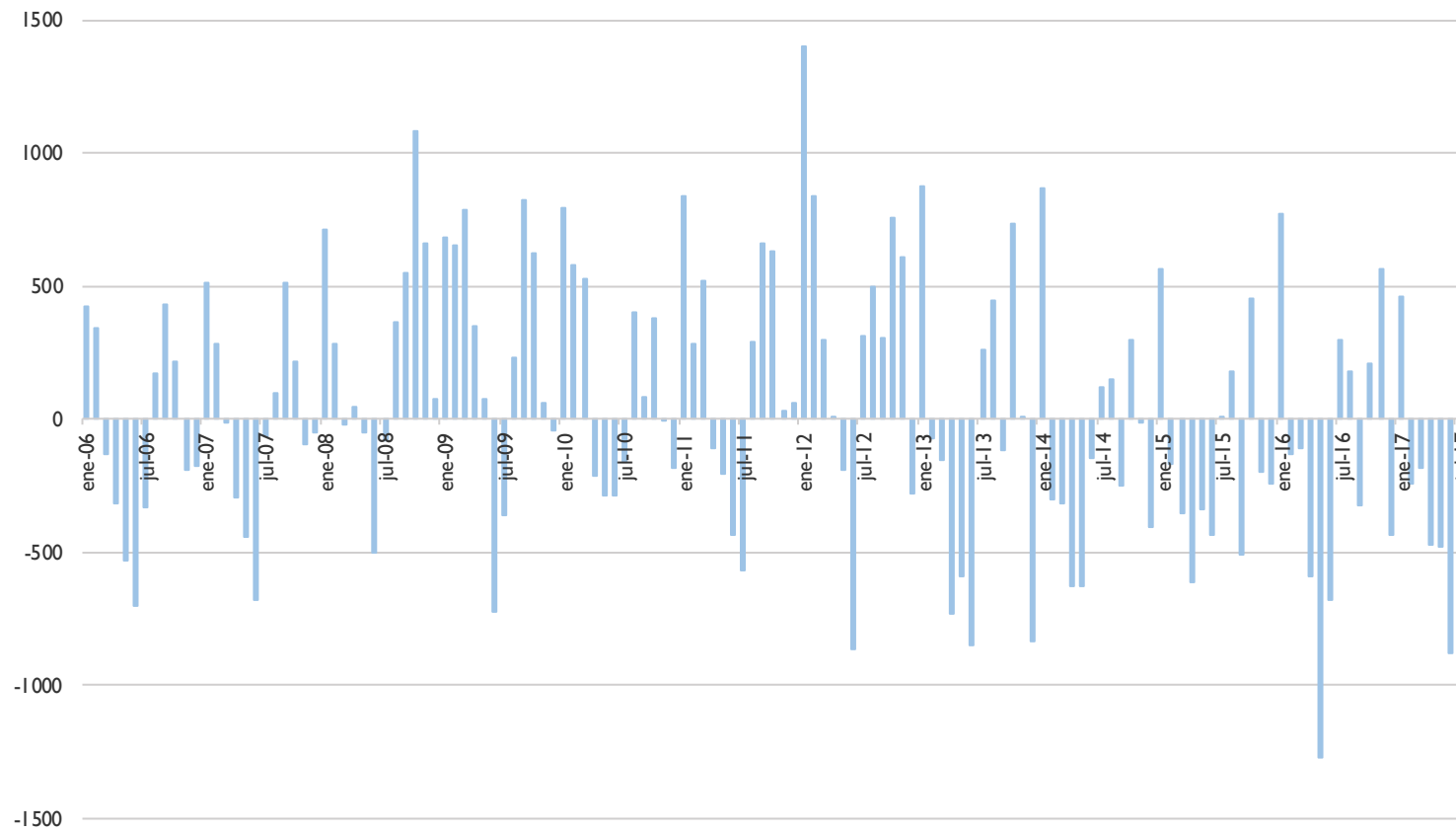
EVOLUCIÓN PARO REGISTRADO – MUNICIPIO DE ALBACETE (2)



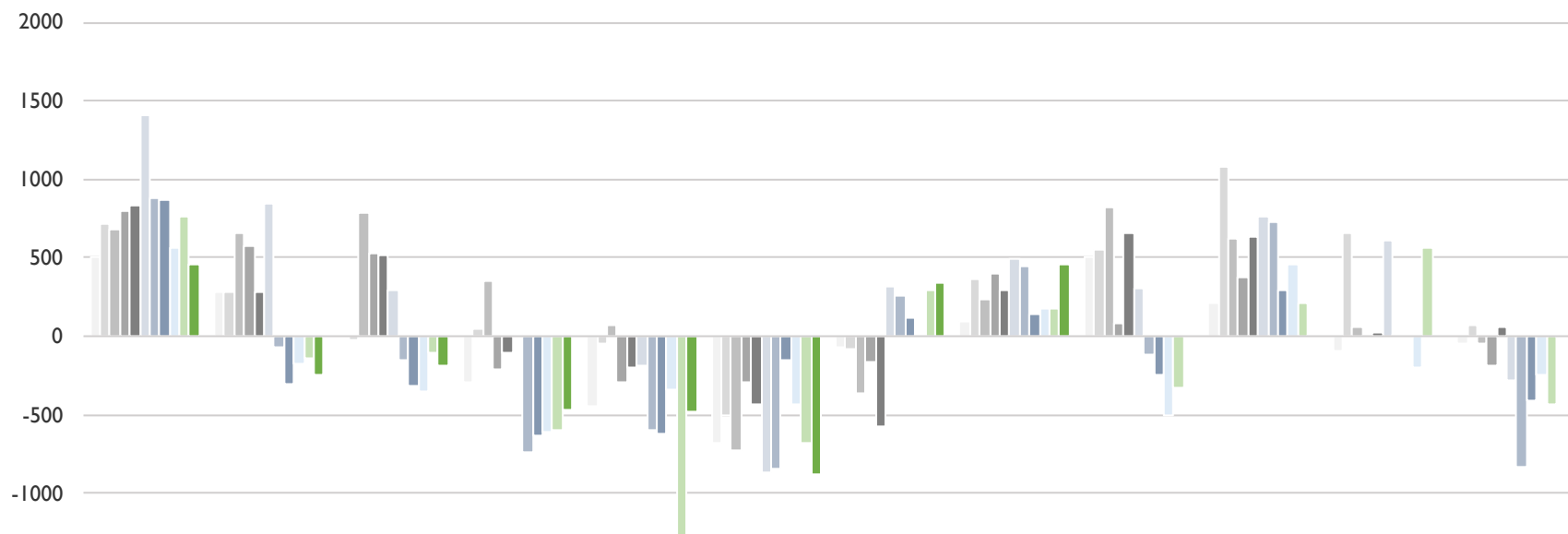
EVOLUCIÓN PARO REGISTRADO – MUNICIPIO DE ALBACETE (3)



EVOLUCIÓN DE LA VARIACIÓN MENSUAL DEL PARO REGISTRADO – MUNICIPIO DE ALBACETE (I)



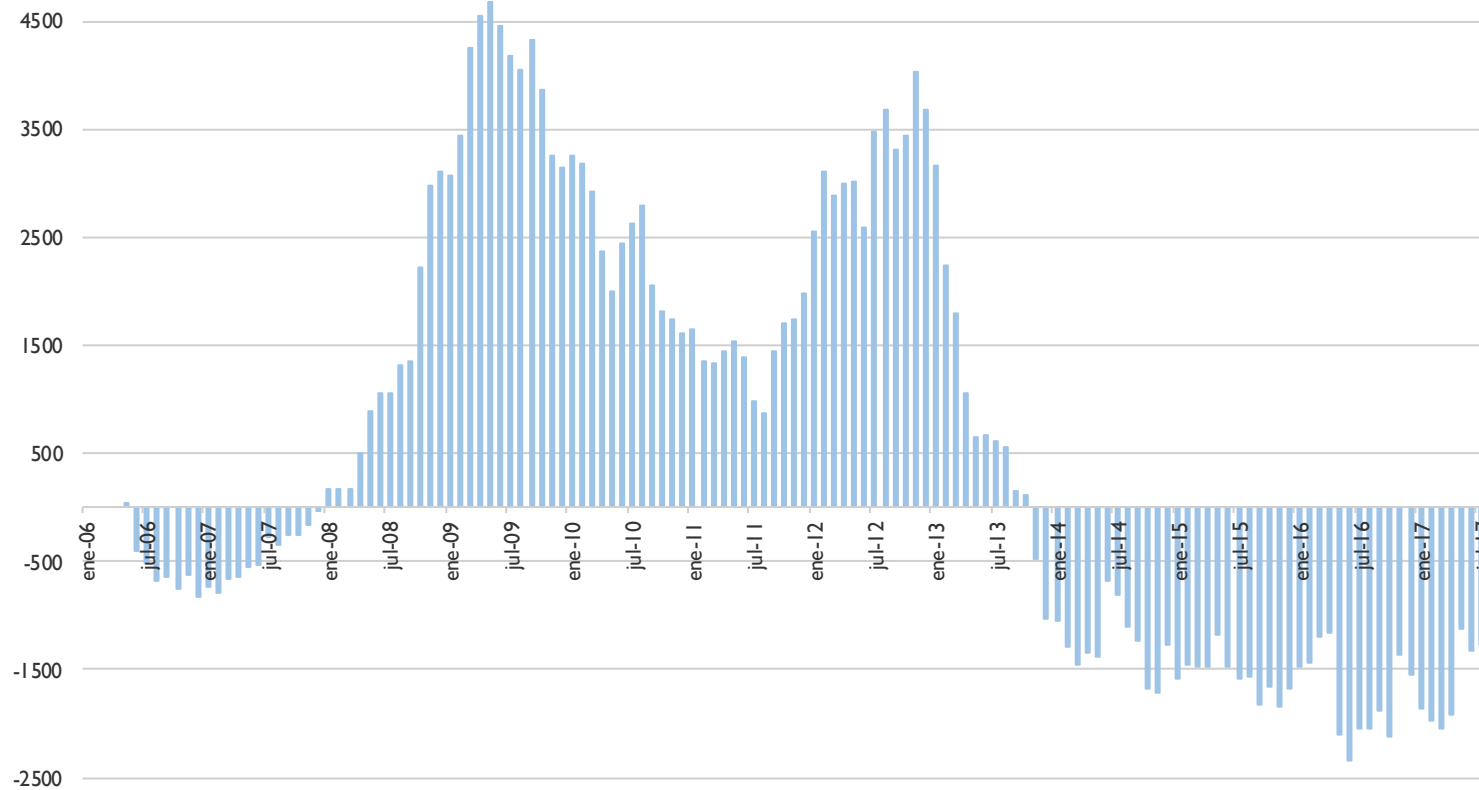
EVOLUCIÓN DE LA VARIACIÓN MENSUAL DEL PARO REGISTRADO – MUNICIPIO DE ALBACETE (2)



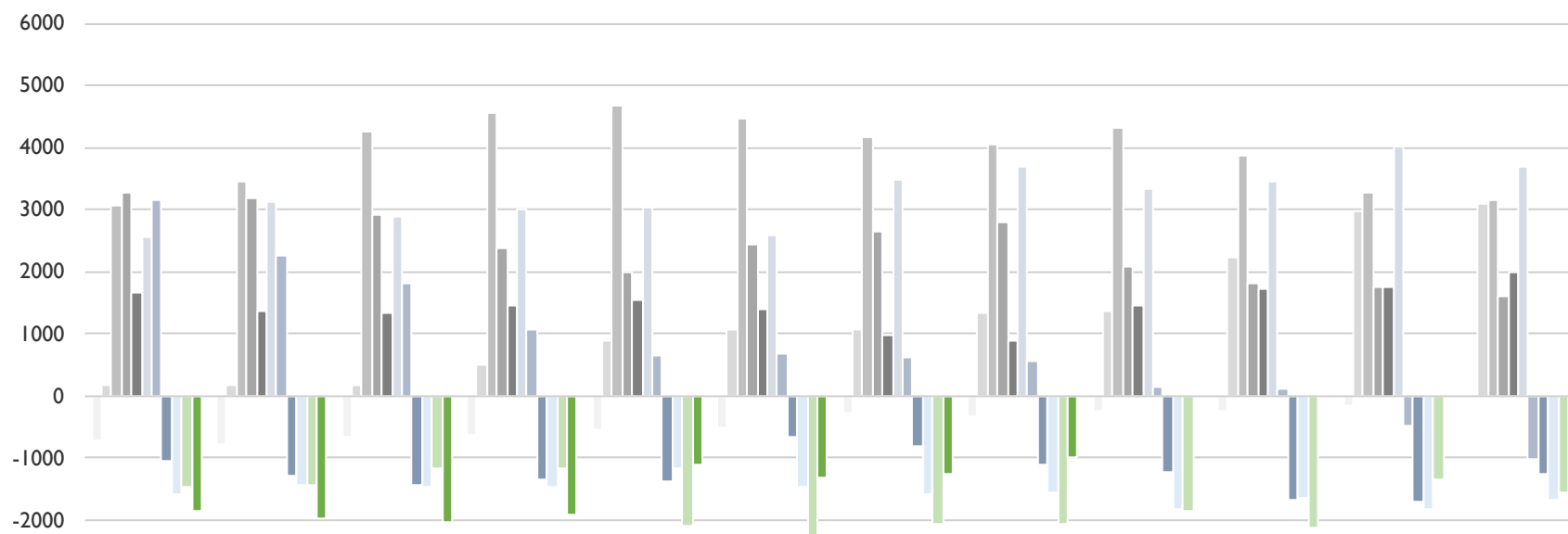
	Ene	Feb	Mar	Abr	May	Jun	Jul	Ago	Sep	Oct	Nov	Dic
2007	510	283	-17	-293	-445	-679	-70	94	510	215	-94	-52
2008	714	283	-21	42	-53	-507	-79	360	547	1082	659	73
2009	679	653	787	348	74	-727	-361	230	820	624	61	-46
2010	795	580	529	-215	-289	-291	-166	397	83	377	-9	-186
2011	838	283	517	-111	-204	-435	-574	292	662	632	26	62
2012	1403	839	296	3	-189	-865	314	493	302	759	609	-281
2013	876	-72	-155	-735	-593	-850	260	443	-116	732	9	-836
2014	863	-306	-322	-628	-626	-147	122	145	-249	295	-17	-408
2015	561	-174	-356	-616	-344	-436	8	177	-508	453	-197	-246
2016	768	-137	-111	-594	-1274	-682	295	177	-328	206	561	-436
2017	461	-245	-183	-474	-479	-881	342	462				



EVOLUCIÓN DE LA VARIACIÓN ANUAL DEL PARO REGISTRADO – MUNICIPIO DE ALBACETE (I)



EVOLUCIÓN DE LA VARIACIÓN ANUAL DEL PARO REGISTRADO – MUNICIPIO DE ALBACETE (2)



	Ene	Feb	Mar	Abr	May	Jun	Jul	Ago	Sep	Oct	Nov	Dic
2007	-731	-786	-669	-640	-551	-529	-267	-341	-259	-258	-162	-38
2008	166	166	162	497	889	1061	1052	1318	1355	2222	2975	3100
2009	3065	3435	4243	4549	4676	4456	4174	4044	4317	3859	3261	3142
2010	3258	3185	2927	2364	2001	2437	2632	2799	2062	1815	1745	1605
2011	1648	1351	1339	1443	1528	1384	976	871	1450	1705	1740	1988
2012	2553	3109	2888	3002	3017	2587	3475	3676	3316	3443	4026	3683
2013	3156	2245	1794	1056	652	667	613	563	145	118	-482	-1037
2014	-1050	-1284	-1451	-1344	-1377	-674	-812	-1110	-1243	-1680	-1706	-1278
2015	-1580	-1448	-1482	-1470	-1188	-1477	-1591	-1559	-1818	-1660	-1840	-1678
2016	-1471	-1434	-1189	-1167	-2097	-2343	-2056	-2056	-1876	-2123	-1365	-1555
2017	-1862	-1970	-2042	-1922	-1127	-1326	-1279	-994				