



OBSERVATORIO DE EMPLEO Y ACTIVIDAD ECONÓMICA

TERMÓMETRO DE EMPLEO

DEMANDANTES DE EMPLEO,
PARO Y CONTRATOS REGISTRADOS
MUNICIPIO DE ALBACETE

JUNIO 2017



AYUNTAMIENTO DE ALBACETE
Servicio de Empleo y Promoción Económica

TERMÓMETRO DE EMPLEO¹

El mes de junio de 2017 registra un total de 14.212 personas en paro en el municipio de Albacete, con un descenso del 5,84% respecto al mes anterior.

El mes de junio de 2017 registra un total de 14.212 personas en paro en el municipio de Albacete; de ellas, 5.533 son hombres y 8.679 mujeres.

Las variaciones con respecto al mes anterior experimentaron un descenso del 5,84% en el total de paro registrado (-881), con un descenso del 6,36% para los hombres (-376) y del 5,50% en las mujeres (-505).

Las variaciones con respecto al mismo mes del año anterior experimentaron un descenso del 8,53% en las cifras de paro (-1.326), con una caída del 11,64% (-729) en el caso de los hombres, y del 6,44% (-597) en las mujeres.

Por sectores de actividad, el mes de junio arroja un total de 643 personas en paro en agricultura, 1.276 en industria, 974 en construcción, 9.802 en servicios, y 1.517 sin empleo anterior.

La evolución mensual del paro baja en todos los sectores de actividad: agricultura (-7,08%; -49), industria (-6,31%; -86), construcción (-6,35%; -66), servicios (-6,20%; -648) y en el colectivo sin empleo anterior (-2,07%; -32).

Por otra parte, la evolución del paro con respecto al mismo mes del año anterior también baja en todos los sectores: agricultura (-12,40%; -91), industria (-8,86%; -124), construcción (-16,47%; -192), servicios (-5,97%; -622), y en el colectivo sin empleo anterior (-16,37%; -297).

El descenso del paro local de este mes (-5,84%) es mayor que el registrado en el resto de ámbitos analizados: provincial (-5,34%), regional (-4,92%) y nacional (-2,84%).

¹ Fuente: Elaboración propia a partir de datos del Servicio de Estadística de Castilla-La Mancha (www.ies.jccm.es), www.sepe.es, y del Servicio Periférico de Empleo de la JCCM en Albacete.



El número de contratos registrados en junio de 2017 es de 11.792, lo que supone un aumento del 30,59% en las contrataciones con respecto al mes anterior.

En total se realizaron 11.792 contratos en Albacete, de los que 7.237 fueron a hombres, y 4.555 a mujeres. El número de contratos indefinidos realizados en este periodo ha sido de 430, frente a 11.362 temporales.

La evolución de la contratación ha experimentado un aumento del 30,59% (+2.762) con respecto al mes anterior; en el caso de los hombres se ha registrado un incremento del 29,58% (+1.652), y del 32,22% (+1.110) en las mujeres. Por otra parte, los contratos indefinidos han registrado un aumento mensual del 6,97% (+28) con respecto al mes anterior.

Comparando las cifras con el mismo mes del año anterior observamos un descenso en el número de contrataciones del 0,87% (-103), con una caída del 0,66% (-48) para los varones, y del 1,19% (-55) para las mujeres. El número de contratos indefinidos realizados es un 11,40% (+44) mayor que en el mismo mes del año anterior.

Por sectores de actividad, se realizaron 4.203 contrataciones en la agricultura, 521 en industria, 410 en construcción, y 6.658 en los servicios. Lo que supone aumentos de la contratación con respecto al mes anterior en todos los sectores: agricultura (+70,30%; +1.735), industria (+20,32%; +88), construcción (+14,85%; +53) y servicios (+15,35%; +886).

La evolución de la contratación con respecto al mismo mes del año anterior desciende en agricultura (-4,91%; -217) y aumenta en el resto: industria (+17,08%; +76), construcción (+1,49%; +6) y servicios (+0,48%; +32).

La contratación en el municipio de Albacete ha subido este mes (+30,59%) más que en el resto de ámbitos analizados: provincial (+23,53%), regional (+21,89%) y nacional (+3,06%).

Los contratos indefinidos tienen un peso del 3,65% sobre el total de la contratación local de este mes, ligeramente mayor que el dato provincial (3,35%), pero menor que el regional (4,99%) y el nacional (7,97%). Todo ello debido al peso de la contratación en la agricultura.

Hay un total de 18.255 demandantes de empleo, con un descenso del 4,76% sobre el mes anterior.

El número de demandantes de empleo en la ciudad de Albacete durante el mes de junio asciende a 18.255, siendo 7.207 hombres, y 11.048 mujeres.

El paro registrado en este mismo período supone el 77,85% del total de demandantes de empleo, con una ligera variación según sexos: 76,77% en hombres, y 78,56% en mujeres.

La cifra de demandantes de empleo disminuye (-4,76%; -913) con respecto al mes anterior, con un descenso del 6,35% para los varones (-489) y del 3,70% en las mujeres (-424).

La variación de los demandantes de empleo con respecto al mismo mes del año anterior ha experimentado un descenso medio del -8,80% (-1.762), con una caída del -11,75% para los hombres (-960), y del -6,77% para las mujeres (-802).

El descenso del número de demandantes de empleo de este mes está directamente relacionado con el descenso del paro registrado.

El paro registrado baja con respecto al mes anterior, principalmente, en los siguientes colectivos:

En los hombres, por edad, baja en todos los grupos de 20 o más años (en los menores de 20 años se mantiene);

- según el sector de actividad baja en todos: agricultura (-37), industria (-44), construcción (-64), servicios (-209) y en el colectivo sin empleo anterior (-22);
- según el nivel de estudios, baja en el grupo sin estudios (-3), educación primaria (-102), primera (-143) y segunda (-12) etapa de educación secundaria, programas de formación profesional sin titulación (-17), formación profesional superior (-19) y en enseñanza universitaria (-49);
- según el grupo de ocupación, baja en todos los grupos.

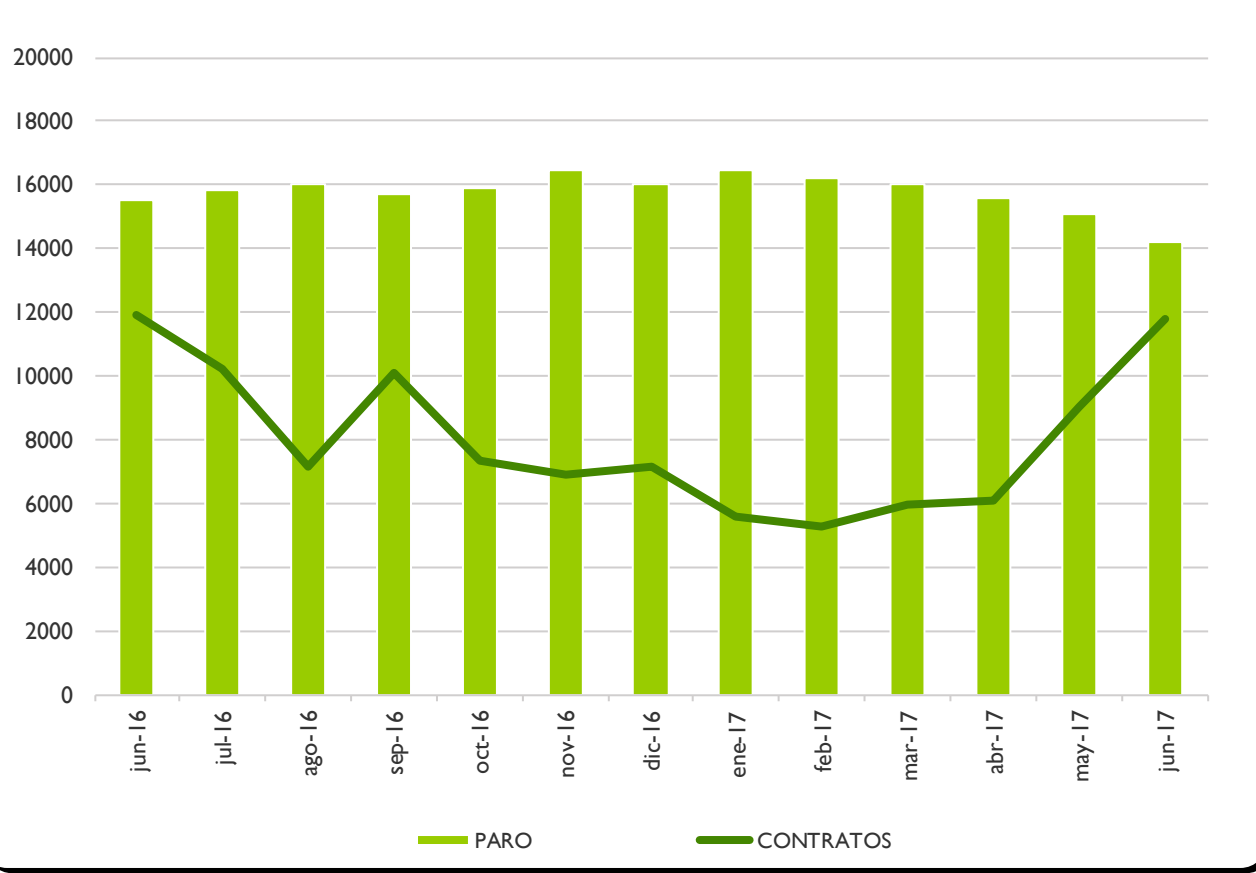
En las mujeres, por edad, baja en todos los grupos de más de 20 años;

- según el sector de actividad, baja en todos: agricultura (-12), industria (-42), construcción (2), servicios (-439) y en el colectivo sin empleo anterior (-10);
- según el nivel de estudios, baja en educación primaria (-61), primera (-111) y segunda (-114) etapa de educación secundaria, programas de formación profesional sin titulación (-9), formación profesional superior (51), enseñanza universitaria (-95) y en especialización profesional (6);
- según el grupo de ocupación, baja en todos, salvo en dirección de las empresas y de la administración pública (+1), trabajadoras cualificadas en la agricultura (+2) y en fuerzas armadas (0).

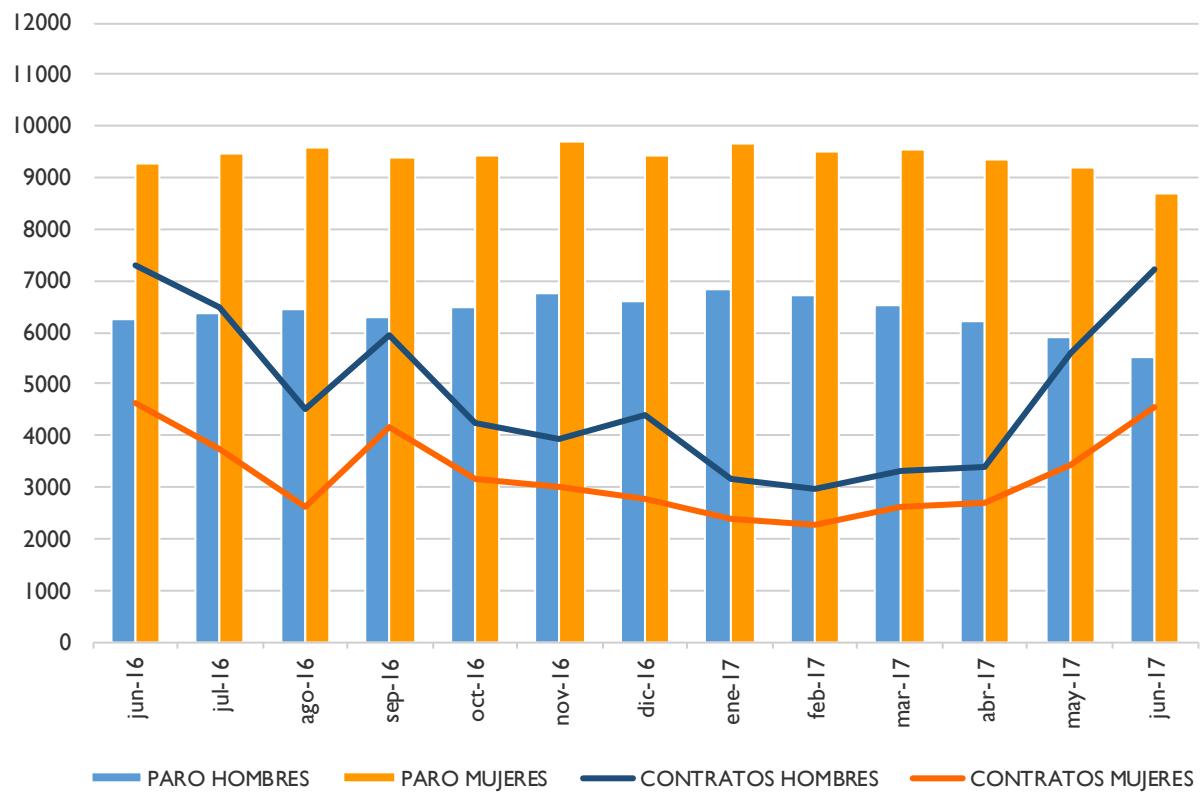
ANEXO I

**PARO REGISTRADO Y CONTRATOS, LOCAL
GRÁFICOS DE EVOLUCIÓN MENSUAL**

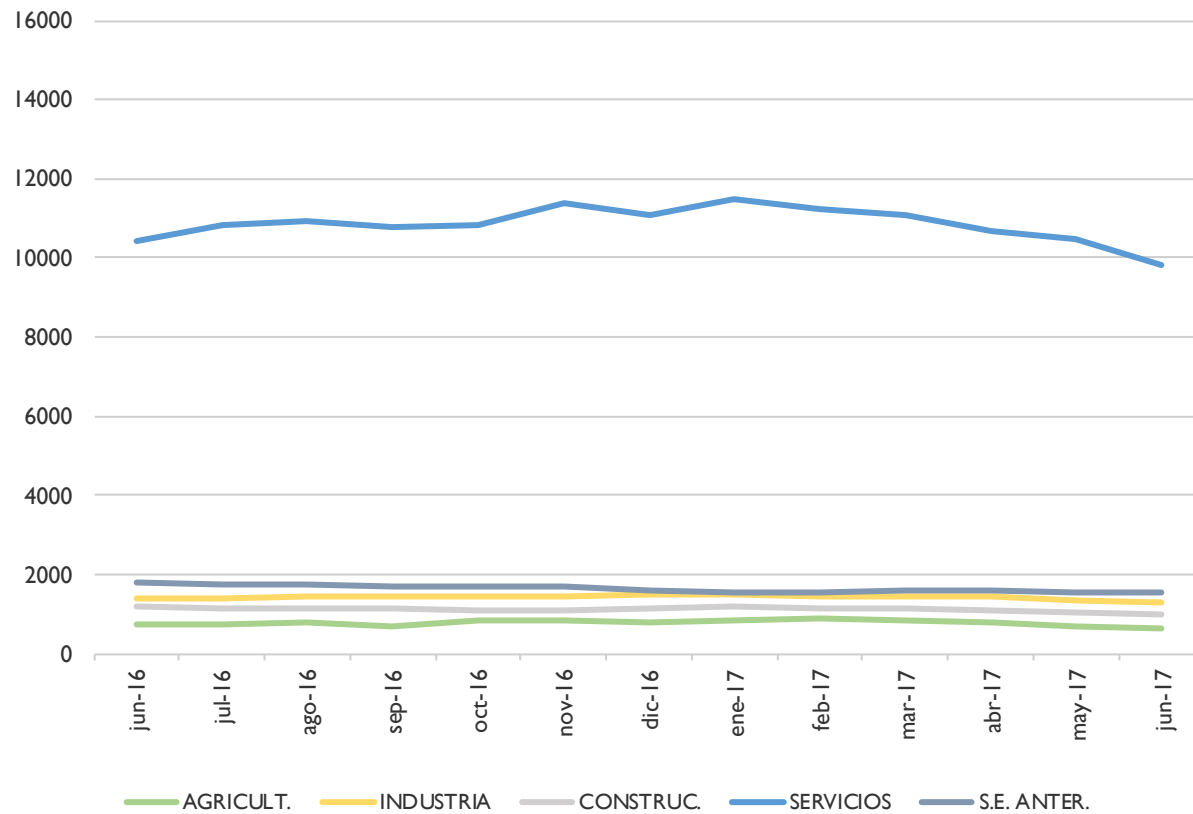
EVOLUCIÓN MENSUAL - PARO Y CONTRATOS REGISTRADOS



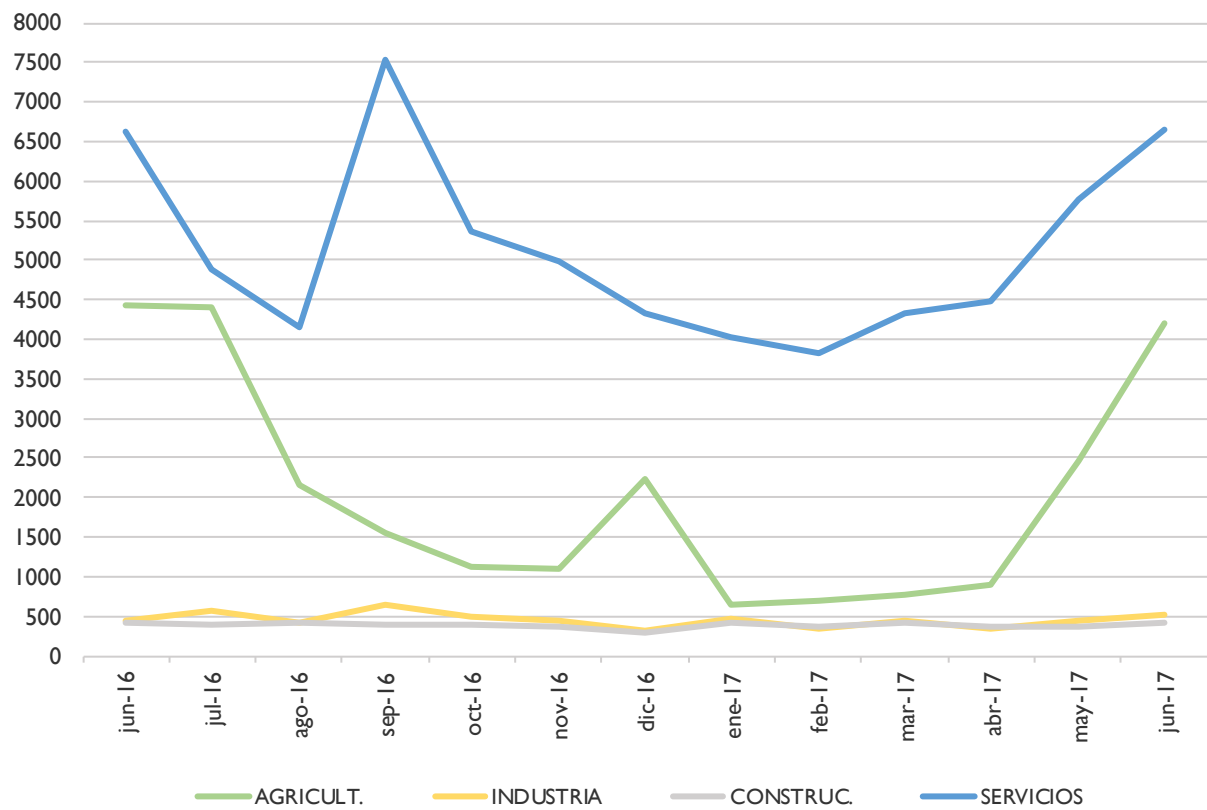
EVOLUCIÓN MENSUAL - PARO Y CONTRATOS REGISTRADOS, SEGÚN SEXO



EVOLUCIÓN MENSUAL - PARO REGISTRADO, SEGÚN SECTOR DE ACTIVIDAD



EVOLUCIÓN MENSUAL - CONTRATOS REGISTRADOS, SEGÚN SECTOR DE ACTIVIDAD



ANEXO 2

**PARO Y CONTRATOS REGISTRADOS,
COMPARATIVA GEOGRÁFICA DE LA VARIACIÓN MENSUAL E INTERANUAL**

PARO REGISTRADO,
COMPARATIVA GEOGRÁFICA DE LA VARIACIÓN MENSUAL E INTERANUAL, SEGÚN SEXO

	VARIACIÓN				
	TOTAL	MES ANTERIOR		INTERANUAL	
		paro	absoluta	relativa	absoluta
Municipio de Albacete	14212	-881	-5,84%	-1326	-8,53%
Provincia de Albacete	34471	-1945	-5,34%	-2889	-7,73%
Castilla-La Mancha	178922	-9261	-4,92%	-14207	-7,36%
España	3362811	-98317	-2,84%	-404243	-10,73%

	VARIACIÓN				
	HOMBRES	MES ANTERIOR		INTERANUAL	
		paro	absoluta	relativa	absoluta
Municipio de Albacete	5533	-376	-6,36%	-729	-11,64%
Provincia de Albacete	12641	-695	-5,21%	-1519	-10,73%
Castilla-La Mancha	68222	-4163	-5,75%	-9326	-12,03%
España	1423734	-54943	-3,72%	-241952	-14,53%

	VARIACIÓN				
	MUJERES	MES ANTERIOR		INTERANUAL	
		paro	absoluta	relativa	absoluta
Municipio de Albacete	8679	-505	-5,50%	-597	-6,44%
Provincia de Albacete	21830	-1250	-5,42%	-1370	-5,91%
Castilla-La Mancha	110700	-5098	-4,40%	-4881	-4,22%
España	1939077	-43374	-2,19%	-162291	-7,72%



PARO REGISTRADO,
COMPARATIVA GEOGRÁFICA DE LA VARIACIÓN MENSUAL E INTERANUAL, SEGÚN SECTOR DE ACTIVIDAD

	VARIACIÓN				
	AGRICULTURA	MES ANTERIOR		INTERANUAL	
		paro	absoluta	relativa	absoluta
Municipio de Albacete	643	-49	-7,08%	-91	-12,40%
Provincia de Albacete	3391	15	0,44%	-336	-9,02%
Castilla-La Mancha	16543	-908	-5,20%	-1760	-9,62%
España	168834	7249	4,49%	-19800	-10,50%

	VARIACIÓN				
	CONSTRUCCIÓN	MES ANTERIOR		INTERANUAL	
		paro	absoluta	relativa	absoluta
Municipio de Albacete	974	-66	-6,35%	-192	-16,47%
Provincia de Albacete	2718	-167	-5,79%	-528	-16,27%
Castilla-La Mancha	15146	-741	-4,66%	-3316	-17,96%
España	318684	-10168	-3,09%	-76528	-19,36%

	VARIACIÓN				
	INDUSTRIA	MES ANTERIOR		INTERANUAL	
		paro	absoluta	relativa	absoluta
Municipio de Albacete	1276	-86	-6,31%	-124	-8,86%
Provincia de Albacete	3832	-320	-7,71%	-461	-10,74%
Castilla-La Mancha	17525	-1135	-6,08%	-1949	-10,01%
España	306385	-10048	-3,18%	-46677	-13,22%

	VARIACIÓN				
	SERVICIOS	MES ANTERIOR		INTERANUAL	
		paro	absoluta	relativa	absoluta
Municipio de Albacete	9802	-648	-6,20%	-622	-5,97%
Provincia de Albacete	21579	-1399	-6,09%	-954	-4,23%
Castilla-La Mancha	114373	-6051	-5,02%	-5503	-4,59%
España	2268230	-75101	-3,20%	-226536	-9,08%

	VARIACIÓN				
	SIN EMPLEO ANTERIOR	MES ANTERIOR		INTERANUAL	
		paro	absoluta	relativa	absoluta
Municipio de Albacete	1517	-32	-2,07%	-297	-16,37%
Provincia de Albacete	2951	-74	-2,45%	-610	-17,13%
Castilla-La Mancha	15335	-426	-2,70%	-1679	-9,87%
España	300678	-10249	-3,30%	-34702	-10,35%



CONTRATOS REGISTRADOS,
COMPARATIVA GEOGRÁFICA SEGÚN TIPO DE CONTRATO

	TOTAL	INDEFINIDOS		TEMPORALES	
	contratos	absoluto	% s/total	absoluto	% s/total
Municipio de Albacete	11792	430	3,65%	11362	96,35%
Provincia de Albacete	26637	893	3,35%	25744	96,65%
Castilla-La Mancha	96288	4809	4,99%	91479	95,01%
España	2089520	166462	7,97%	1923058	92,03%

CONTRATOS REGISTRADOS,
COMPARATIVA GEOGRÁFICA DE LA VARIACIÓN MENSUAL E INTERANUAL, SEGÚN TIPO DE CONTRATO

	TOTAL	VARIACIÓN			
		MES ANTERIOR		INTERANUAL	
		contratos	absoluta	relativa	absoluta
Municipio de Albacete	11792	2762	30,59%	-103	-0,87%
Provincia de Albacete	26637	5074	23,53%	95	0,36%
Castilla-La Mancha	96288	17290	21,89%	3935	4,26%
España	2089520	61951	3,06%	169180	8,81%

	INDEFINIDOS	VARIACIÓN			
		MES ANTERIOR		INTERANUAL	
		contratos	absoluta	relativa	absoluta
Municipio de Albacete	430	28	6,97%	44	11,40%
Provincia de Albacete	893	-55	-5,80%	184	25,95%
Castilla-La Mancha	4809	194	4,20%	476	10,99%
España	166462	-805	-0,48%	18067	12,17%

	TEMPORALES	VARIACIÓN			
		MES ANTERIOR		INTERANUAL	
		contratos	absoluta	relativa	absoluta
Municipio de Albacete	11362	2734	31,69%	-147	-1,28%
Provincia de Albacete	25744	5129	24,88%	-89	-0,34%
Castilla-La Mancha	91479	17096	22,98%	3459	3,93%
España	1923058	62756	3,37%	151113	8,53%



ANEXO 3

**TABLAS DE PARO REGISTRADO Y DEMANDANTES DE EMPLEO,
MUNICIPIO DE ALBACETE**



PARO REGISTRADO², SEGÚN LA EDAD

HOMBRES	< 20	20 - 24	25 - 29	30 - 34	35 - 39	40 - 44	45 - 49	50 - 54	55 - 59	> 59	TOTAL
PARO	154	441	602	523	636	639	699	710	695	434	5533
V.M.	0	-21	-51	-41	-59	-62	-59	-30	-45	-8	-376
V.M.%	0,00%	-4,55%	-7,81%	-7,27%	-8,49%	-8,84%	-7,78%	-4,05%	-6,08%	-1,81%	-6,36%
V.A.	-36	-103	-78	-103	-125	-36	-111	-105	-36	4	-729
V.A.%	-18,95%	-18,93%	-11,47%	-16,45%	-16,43%	-5,33%	-13,70%	-12,88%	-4,92%	0,93%	-11,64%

MUJERES	< 20	20 - 24	25 - 29	30 - 34	35 - 39	40 - 44	45 - 49	50 - 54	55 - 59	> 59	TOTAL
PARO	156	480	798	869	1092	1180	1277	1168	1045	614	8679
V.M.	15	-25	-106	-106	-44	-89	-56	-37	-50	-7	-505
V.M.%	10,64%	-4,95%	-11,73%	-10,87%	-3,87%	-7,01%	-4,20%	-3,07%	-4,57%	-1,13%	-5,50%
V.A.	-2	-42	-76	-157	-136	-53	-144	-39	15	37	-597
V.A.%	-1,27%	-8,05%	-8,70%	-15,30%	-11,07%	-4,30%	-10,13%	-3,23%	1,46%	6,41%	-6,44%

TOTAL	< 20	20 - 24	25 - 29	30 - 34	35 - 39	40 - 44	45 - 49	50 - 54	55 - 59	> 59	TOTAL
PARO	310	921	1400	1392	1728	1819	1976	1878	1740	1048	14212
V.M.	15	-46	-157	-147	-103	-151	-115	-67	-95	-15	-881
V.M.%	5,08%	-4,76%	-10,08%	-9,55%	-5,63%	-7,66%	-5,50%	-3,44%	-5,18%	-1,41%	-5,84%
V.A.	-38	-145	-154	-260	-261	-89	-255	-144	-21	41	-1326
V.A.%	-10,92%	-13,60%	-9,91%	-15,74%	-13,12%	-4,66%	-11,43%	-7,12%	-1,19%	4,07%	-8,53%

² La primera fila de cada tabla recoge el paro registrado; la segunda (V.M.) la variación mensual absoluta; la tercera (V.M.%) la variación mensual relativa; la cuarta (V.A.) la variación anual; y la quinta (V.A.%) la variación anual relativa. Se sigue el mismo criterio en las sucesivas tablas referidas a paro registrado.



DEMANDANTES DE EMPLEO³, SEGÚN LA EDAD

HOMBRES	< 20	20 - 24	25 - 29	30 - 34	35 - 39	40 - 44	45 - 49	50 - 54	55 - 59	> 59	TOTAL
DEMAND.	222	647	771	677	801	818	861	895	885	630	7207
V.M.	8	-8	-53	-47	-82	-86	-85	-62	-59	-15	-489
V.M.%	3,74%	-1,22%	-6,43%	-6,49%	-9,29%	-9,51%	-8,99%	-6,48%	-6,25%	-2,33%	-6,35%
V.A.	-46	-94	-73	-143	-178	-75	-136	-134	-76	-5	-960
V.A.%	-17,16%	-12,69%	-8,65%	-17,44%	-18,18%	-8,40%	-13,64%	-13,02%	-7,91%	-0,79%	-11,75%

MUJERES	< 20	20 - 24	25 - 29	30 - 34	35 - 39	40 - 44	45 - 49	50 - 54	55 - 59	> 59	TOTAL
DEMAND.	214	703	1042	1090	1361	1478	1572	1444	1286	858	11048
V.M.	18	-16	-73	-114	-34	-101	-75	-20	-25	16	-424
V.M.%	9,18%	-2,23%	-6,55%	-9,47%	-2,44%	-6,40%	-4,55%	-1,37%	-1,91%	1,90%	-3,70%
V.A.	3	-49	-97	-215	-161	-71	-177	-107	23	49	-802
V.A.%	1,42%	-6,52%	-8,52%	-16,48%	-10,58%	-4,58%	-10,12%	-6,90%	1,82%	6,06%	-6,77%

TOTAL	< 20	20 - 24	25 - 29	30 - 34	35 - 39	40 - 44	45 - 49	50 - 54	55 - 59	> 59	TOTAL
DEMAND.	436	1350	1813	1767	2162	2296	2433	2339	2171	1488	18255
V.M.	26	-24	-126	-161	-116	-187	-160	-82	-84	1	-913
V.M.%	6,34%	-1,75%	-6,50%	-8,35%	-5,09%	-7,53%	-6,17%	-3,39%	-3,73%	0,07%	-4,76%
V.A.	-43	-143	-170	-358	-339	-146	-313	-241	-53	44	-1762
V.A.%	-8,98%	-9,58%	-8,57%	-16,85%	-13,55%	-5,98%	-11,40%	-9,34%	-2,38%	3,05%	-8,80%

³ La primera fila de cada tabla recoge los demandantes de empleo; la segunda (V.M.) la variación mensual absoluta; la tercera (V.M.%) la variación mensual relativa; la cuarta (V.A.) la variación anual; y la quinta (V.A.%) la variación anual relativa. Se sigue el mismo criterio en las sucesivas tablas de demandantes de empleo.



PARO REGISTRADO, SEGÚN EL SECTOR DE ACTIVIDAD

HOMBRES	AGRICULTURA	INDUSTRIA	CONSTRUCCIÓN	SERVICIOS	SIN EMPLEO ANTERIOR	TOTAL
PARO	410	588	796	3301	438	5533
V.M.	-37	-44	-64	-209	-22	-376
V.M.%	-8,28%	-6,96%	-7,44%	-5,95%	-4,78%	-6,36%
V.A.	-90	-78	-173	-254	-134	-729
V.A.%	-18,00%	-11,71%	-17,85%	-7,14%	-23,43%	-11,64%

MUJERES	AGRICULTURA	INDUSTRIA	CONSTRUCCIÓN	SERVICIOS	SIN EMPLEO ANTERIOR	TOTAL
PARO	233	688	178	6501	1079	8679
V.M.	-12	-42	-2	-439	-10	-505
V.M.%	-4,90%	-5,75%	-1,11%	-6,33%	-0,92%	-5,50%
V.A.	-1	-46	-19	-368	-163	-597
V.A.%	-0,43%	-6,27%	-9,64%	-5,36%	-13,12%	-6,44%

TOTAL	AGRICULTURA	INDUSTRIA	CONSTRUCCIÓN	SERVICIOS	SIN EMPLEO ANTERIOR	TOTAL
PARO	643	1276	974	9802	1517	14212
V.M.	-49	-86	-66	-648	-32	-881
V.M.%	-7,08%	-6,31%	-6,35%	-6,20%	-2,07%	-5,84%
V.A.	-91	-124	-192	-622	-297	-1326
V.A.%	-12,40%	-8,86%	-16,47%	-5,97%	-16,37%	-8,53%



DEMANDANTES DE EMPLEO, SEGÚN EL SECTOR DE ACTIVIDAD

HOMBRES	AGRICULTURA	INDUSTRIA	CONSTRUCCIÓN	SERVICIOS	SIN EMPLEO ANTERIOR	TOTAL
DEMAND.	548	751	950	4282	676	7207
V.M.	-62	-56	-60	-312	1	-489
V.M.%	-10,16%	-6,94%	-5,94%	-6,79%	0,15%	-6,35%
V.A.	-86	-101	-197	-417	-159	-960
V.A.%	-13,56%	-11,85%	-17,18%	-8,87%	-19,04%	-11,75%

MUJERES	AGRICULTURA	INDUSTRIA	CONSTRUCCIÓN	SERVICIOS	SIN EMPLEO ANTERIOR	TOTAL
DEMAND.	275	792	201	8430	1350	11048
V.M.	-12	-43	-4	-356	-9	-424
V.M.%	-4,18%	-5,15%	-1,95%	-4,05%	-0,66%	-3,70%
V.A.	-12	-54	-21	-501	-214	-802
V.A.%	-4,18%	-6,38%	-9,46%	-5,61%	-13,68%	-6,77%

TOTAL	AGRICULTURA	INDUSTRIA	CONSTRUCCIÓN	SERVICIOS	SIN EMPLEO ANTERIOR	TOTAL
DEMAND.	823	1543	1151	12712	2026	18255
V.M.	-74	-99	-64	-668	-8	-913
V.M.%	-8,25%	-6,03%	-5,27%	-4,99%	-0,39%	-4,76%
V.A.	-98	-155	-218	-918	-373	-1762
V.A.%	-10,64%	-9,13%	-15,92%	-6,74%	-15,55%	-8,80%



PARO REGISTRADO, SEGÚN EL NIVEL DE ESTUDIOS⁴

HOMBRES	(1)	(2)	(3)	(4)	(5)	(6)	(7)	(8)	(9)	(10)	(11)	(12)	(13)	TOTAL
PARO	43	1927	123	2086	4	633	0	291	0	324	1	5	96	5533
V.M.	-3	-102	-17	-143	1	-12	0	-19	0	-49	0	0	-32	-376
V.M.%	-6,52%	-5,03%	-12,14%	-6,42%	33,33%	-1,86%	0,00%	-6,13%	0,00%	-13,14%	0,00%	0,00%	-25,00%	-6,36%
V.A.	-9	-275	-35	-328	0	-25	0	0	-1	-52	-2	1	-3	-729
V.A.%	-17,31%	-12,49%	-22,15%	-13,59%	0,00%	-3,80%	0,00%	0,00%	-100,00%	-13,83%	-66,67%	25,00%	-3,03%	-11,64%

MUJERES	(1)	(2)	(3)	(4)	(5)	(6)	(7)	(8)	(9)	(10)	(11)	(12)	(13)	TOTAL
PARO	72	2739	150	2919	7	1245	2	504	0	830	3	4	204	8679
V.M.	0	-61	-9	-111	1	-114	0	-51	0	-95	-6	0	-59	-505
V.M.%	0,00%	-2,18%	-5,66%	-3,66%	16,67%	-8,39%	0,00%	-9,19%	0,00%	-10,27%	-66,67%	0,00%	-22,43%	-5,50%
V.A.	-10	-128	-23	-161	2	-116	-1	-75	-1	-108	-1	-9	34	-597
V.A.%	-12,20%	-4,46%	-13,29%	-5,23%	40,00%	-8,52%	-33,33%	-12,95%	-100,00%	-11,51%	-25,00%	-69,23%	20,00%	-6,44%

TOTAL	(1)	(2)	(3)	(4)	(5)	(6)	(7)	(8)	(9)	(10)	(11)	(12)	(13)	TOTAL
PARO	115	4666	273	5005	11	1878	2	795	0	1154	4	9	300	14212
V.M.	-3	-163	-26	-254	2	-126	0	-70	0	-144	-6	0	-91	-881
V.M.%	-2,54%	-3,38%	-8,70%	-4,83%	22,22%	-6,29%	0,00%	-8,09%	0,00%	-11,09%	-60,00%	0,00%	-23,27%	-5,84%
V.A.	-19	-403	-58	-489	2	-141	-1	-75	-2	-160	-3	-8	31	-1326
V.A.%	-14,18%	-7,95%	-17,52%	-8,90%	22,22%	-6,98%	-33,33%	-8,62%	-100,00%	-12,18%	-42,86%	-47,06%	11,52%	-8,53%

⁴ Leyenda del nivel de estudios:

- | | | |
|---------------------------------|---------------------------------|--|
| (1) ANALFABETOS | (5) FP TIT. 1ª ETAPA | (9) OTRAS ENSEÑANZAS CON BACHILLER |
| (2) EDUCACIÓN PRIMARIA | (6) SEGUNDA ETAPA DE SECUNDARIA | (10) ENSEÑANZA UNIVERSITARIA |
| (3) FP SIN TITULACIÓN | (7) FP TIT. 2ª ETAPA | (11) ESPECIALIZACIÓN PROFESIONAL |
| (4) PRIMERA ETAPA DE SECUNDARIA | (8) FP SUPERIOR | (12) ENSEÑANZA UNIVERSITARIA 3er CICLO |
| | | (13) SIN ASIGNAR |



DEMANDANTES DE EMPLEO, SEGÚN EL NIVEL DE ESTUDIOS⁵

HOMBRES	(1)	(2)	(3)	(4)	(5)	(6)	(7)	(8)	(9)	(10)	(11)	(12)	(13)	TOTAL
DEMAND.	55	2485	160	2581	4	900	0	398	0	458	3	6	157	7207
V.M.	-9	-167	-19	-187	1	-1	0	-6	0	-68	1	0	-34	-489
V.M.%	-14,06%	-6,30%	-10,61%	-6,76%	33,33%	-0,11%	0,00%	-1,49%	0,00%	-12,93%	50,00%	0,00%	-17,80%	-6,35%
V.A.	-15	-333	-39	-422	-1	-41	0	-7	-1	-108	-2	2	7	-960
V.A.%	-21,43%	-11,82%	-19,60%	-14,05%	-20,00%	-4,36%	0,00%	-1,73%	-100,00%	-19,08%	-40,00%	50,00%	4,67%	-11,75%

MUJERES	(1)	(2)	(3)	(4)	(5)	(6)	(7)	(8)	(9)	(10)	(11)	(12)	(13)	TOTAL
DEMAND.	76	3308	174	3628	7	1684	3	688	0	1158	7	7	308	11048
V.M.	-3	-87	-8	-50	1	-87	0	-31	0	-118	-8	-2	-31	-424
V.M.%	-3,80%	-2,56%	-4,40%	-1,36%	16,67%	-4,91%	0,00%	-4,31%	0,00%	-9,25%	-53,33%	-22,22%	-9,14%	-3,70%
V.A.	-15	-192	-32	-146	2	-179	-1	-73	-2	-222	-3	-9	70	-802
V.A.%	-16,48%	-5,49%	-15,53%	-3,87%	40,00%	-9,61%	-25,00%	-9,59%	-100,00%	-16,09%	-30,00%	-56,25%	29,41%	-6,77%

TOTAL	(1)	(2)	(3)	(4)	(5)	(6)	(7)	(8)	(9)	(10)	(11)	(12)	(13)	TOTAL
DEMAND.	131	5793	334	6209	11	2584	3	1086	0	1616	10	13	465	18255
V.M.	-12	-254	-27	-237	2	-88	0	-37	0	-186	-7	-2	-65	-913
V.M.%	-8,39%	-4,20%	-7,48%	-3,68%	22,22%	-3,29%	0,00%	-3,29%	0,00%	-10,32%	-41,18%	-13,33%	-12,26%	-4,76%
V.A.	-30	-525	-71	-568	1	-220	-1	-80	-3	-330	-5	-7	77	-1762
V.A.%	-18,63%	-8,31%	-17,53%	-8,38%	10,00%	-7,85%	-25,00%	-6,86%	-100,00%	-16,96%	-33,33%	-35,00%	19,85%	-8,80%

⁵ Leyenda del nivel de estudios:

- | | | |
|---------------------------------|---------------------------------|--|
| (1) ANALFABETOS | (5) FP TIT. 1ª ETAPA | (9) OTRAS ENSEÑANZAS CON BACHILLER |
| (2) EDUCACIÓN PRIMARIA | (6) SEGUNDA ETAPA DE SECUNDARIA | (10) ENSEÑANZA UNIVERSITARIA |
| (3) FP SIN TITULACIÓN | (7) FP TIT. 2ª ETAPA | (11) ESPECIALIZACIÓN PROFESIONAL |
| (4) PRIMERA ETAPA DE SECUNDARIA | (8) FP SUPERIOR | (12) ENSEÑANZA UNIVERSITARIA 3er CICLO |
| | | (13) SIN ASIGNAR |



PARO REGISTRADO, SEGÚN EL GRUPO DE OCUPACIÓN⁶

HOMBRES	(1)	(2)	(3)	(4)	(5)	(6)	(7)	(8)	(9)	(10)	(11)	TOTAL
PARO	56	440	515	337	757	135	1466	498	1327	2	0	5533
V.M.	-2	-56	-26	-9	-34	-17	-118	-40	-73	-1	0	-376
V.M.%	-3,45%	-11,29%	-4,81%	-2,60%	-4,30%	-11,18%	-7,45%	-7,43%	-5,21%	-33,33%	0,00%	-6,36%
V.A.	-5	-11	-56	-22	-49	-15	-326	-99	-145	-1	0	-729
V.A.%	-8,20%	-2,44%	-9,81%	-6,13%	-6,08%	-10,00%	-18,19%	-16,58%	-9,85%	-33,33%	0,00%	-11,64%

MUJERES	(1)	(2)	(3)	(4)	(5)	(6)	(7)	(8)	(9)	(10)	(11)	TOTAL
PARO	21	732	425	1133	3043	55	163	374	2732	1	0	8679
V.M.	1	-117	-42	-45	-221	2	-3	-17	-63	0	0	-505
V.M.%	5,00%	-13,78%	-8,99%	-3,82%	-6,77%	3,77%	-1,81%	-4,35%	-2,25%	0,00%	0,00%	-5,50%
V.A.	-6	-78	-26	-103	-260	3	-14	-15	-97	-1	0	-597
V.A.%	-22,22%	-9,63%	-5,76%	-8,33%	-7,87%	5,77%	-7,91%	-3,86%	-3,43%	-50,00%	0,00%	-6,44%

TOTAL	(1)	(2)	(3)	(4)	(5)	(6)	(7)	(8)	(9)	(10)	(11)	TOTAL
PARO	77	1172	940	1470	3800	190	1629	872	4059	3	0	14212
V.M.	-1	-173	-68	-54	-255	-15	-121	-57	-136	-1	0	-881
V.M.%	-1,28%	-12,86%	-6,75%	-3,54%	-6,29%	-7,32%	-6,91%	-6,14%	-3,24%	-25,00%	0,00%	-5,84%
V.A.	-11	-89	-82	-125	-309	-12	-340	-114	-242	-2	0	-1326
V.A.%	-12,50%	-7,06%	-8,02%	-7,84%	-7,52%	-5,94%	-17,27%	-11,56%	-5,63%	-40,00%	0,00%	-8,53%

⁶ Leyenda del grupo de ocupación:

- (1) DIR.EMPRESAS Y ADMONES.P.B.
- (2) TEC.PROF.CIENT. E INTELECT.
- (3) TÉCNICOS Y PROFESIONALES APOYO
- (4) EMPLEADOS DE TIPO ADMINISTRATIVO

- (5) TRAB.SERV.REST.PERSON.PROTE.VEND.
- (6) TRAB.CUALIF.AGRICULTURA Y PESCA
- (7) ARTES.TRAB.C.IND.MANUF.CONSUMIN.
- (8) PERA.INSTA.MAQU.Y MONTADORES

- (9) TRABAJADORES NO CUALIFICADOS
- (10) FUERZAS ARMADAS
- (11) SIN ASIGNAR



DEMANDANTES DE EMPLEO, SEGÚN EL GRUPO DE OCUPACIÓN⁷

HOMBRES	(1)	(2)	(3)	(4)	(5)	(6)	(7)	(8)	(9)	(10)	(11)	TOTAL
DEMAND.	82	621	687	509	1033	185	1768	642	1677	3	0	7207
V.M.	-9	-55	-38	-70	-27	-23	-126	-64	-76	-1	0	-489
V.M.%	-9,89%	-8,14%	-5,24%	-12,09%	-2,55%	-11,06%	-6,65%	-9,07%	-4,34%	-25,00%	0,00%	-6,35%
V.A.	-12	-55	-69	-99	-58	-19	-374	-123	-150	-1	0	-960
V.A.%	-12,77%	-8,14%	-9,13%	-16,28%	-5,32%	-9,31%	-17,46%	-16,08%	-8,21%	-25,00%	0,00%	-11,75%

MUJERES	(1)	(2)	(3)	(4)	(5)	(6)	(7)	(8)	(9)	(10)	(11)	TOTAL
DEMAND.	25	1090	558	1462	3953	68	211	425	3255	1	0	11048
V.M.	-4	-105	-47	-98	-124	-3	-1	-13	-29	0	0	-424
V.M.%	-13,79%	-8,79%	-7,77%	-6,28%	-3,04%	-4,23%	-0,47%	-2,97%	-0,88%	0,00%	0,00%	-3,70%
V.A.	-9	-123	-60	-197	-260	-4	-15	-3	-130	-1	0	-802
V.A.%	-26,47%	-10,14%	-9,71%	-11,87%	-6,17%	-5,56%	-6,64%	-0,70%	-3,84%	-50,00%	0,00%	-6,77%

TOTAL	(1)	(2)	(3)	(4)	(5)	(6)	(7)	(8)	(9)	(10)	(11)	TOTAL
DEMAND.	107	1711	1245	1971	4986	253	1979	1067	4932	4	0	18255
V.M.	-13	-160	-85	-168	-151	-26	-127	-77	-105	-1	0	-913
V.M.%	-10,83%	-8,55%	-6,39%	-7,85%	-2,94%	-9,32%	-6,03%	-6,73%	-2,08%	-20,00%	0,00%	-4,76%
V.A.	-21	-178	-129	-296	-318	-23	-389	-126	-280	-2	0	-1762
V.A.%	-16,41%	-9,42%	-9,39%	-13,06%	-6,00%	-8,33%	-16,43%	-10,56%	-5,37%	-33,33%	0,00%	-8,80%

⁷ Leyenda del grupo de ocupación:

- (1) DIR.EMPRESAS Y ADMONES.P.B.
- (2) TEC.PROF.CIENT. E INTELECT.
- (3) TÉCNICOS Y PROFESIONALES APOYO
- (4) EMPLEADOS DE TIPO ADMINISTRATIVO

- (5) TRAB.SERV.REST.PERSON.PROTE.VEND.
- (6) TRAB.CUALIF.AGRICULTURA Y PESCA
- (7) ARTES.TRAB.C.IND.MANUF.CONSUMIN.
- (8) PERA.INSTA.MAQU.Y MONTADORES

- (9) TRABAJADORES NO CUALIFICADOS
- (10) FUERZAS ARMADAS
- (11) SIN ASIGNAR

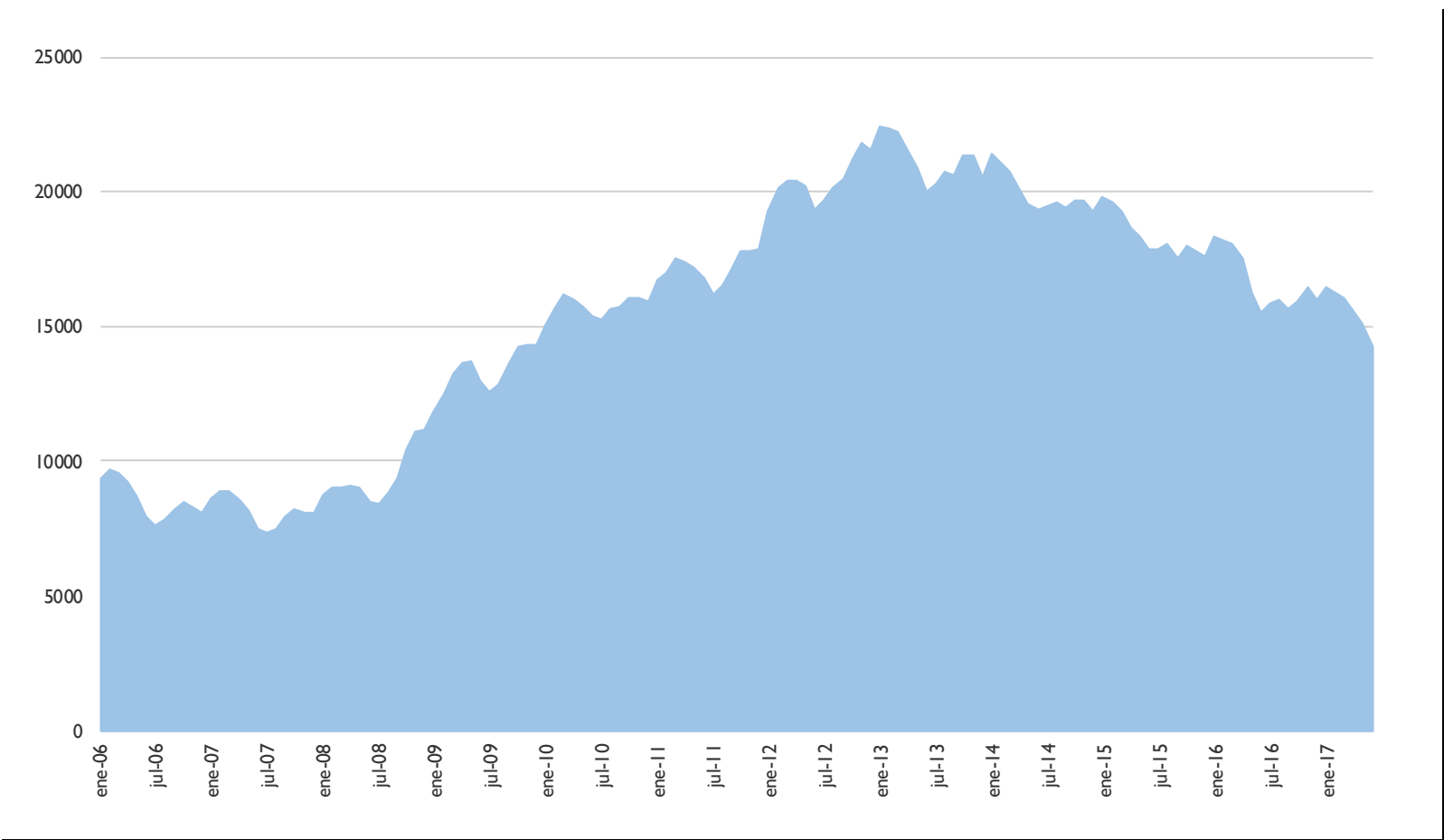


ANEXO 4

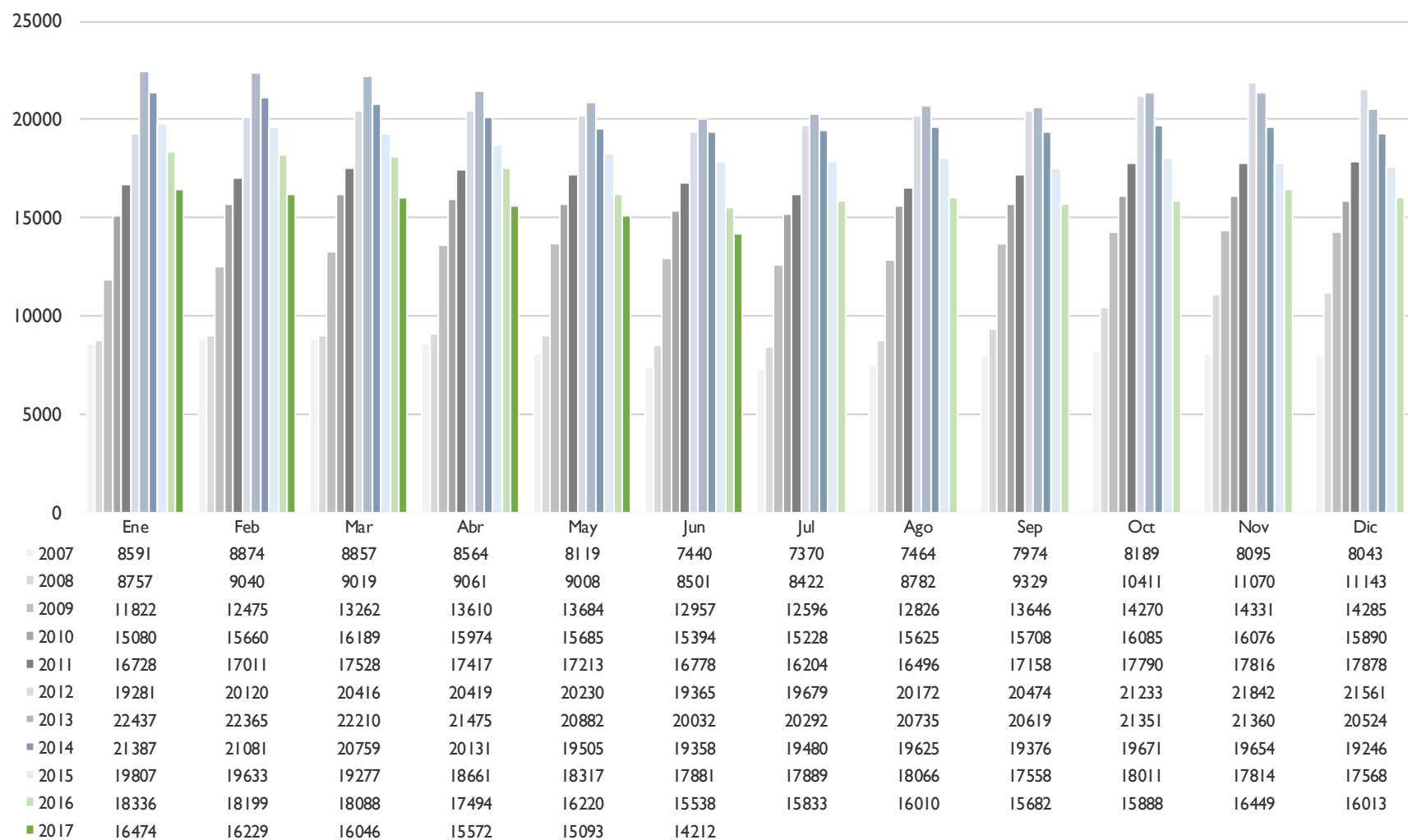
**GRÁFICOS DE EVOLUCIÓN DEL PARO REGISTRADO,
MUNICIPIO DE ALBACETE**



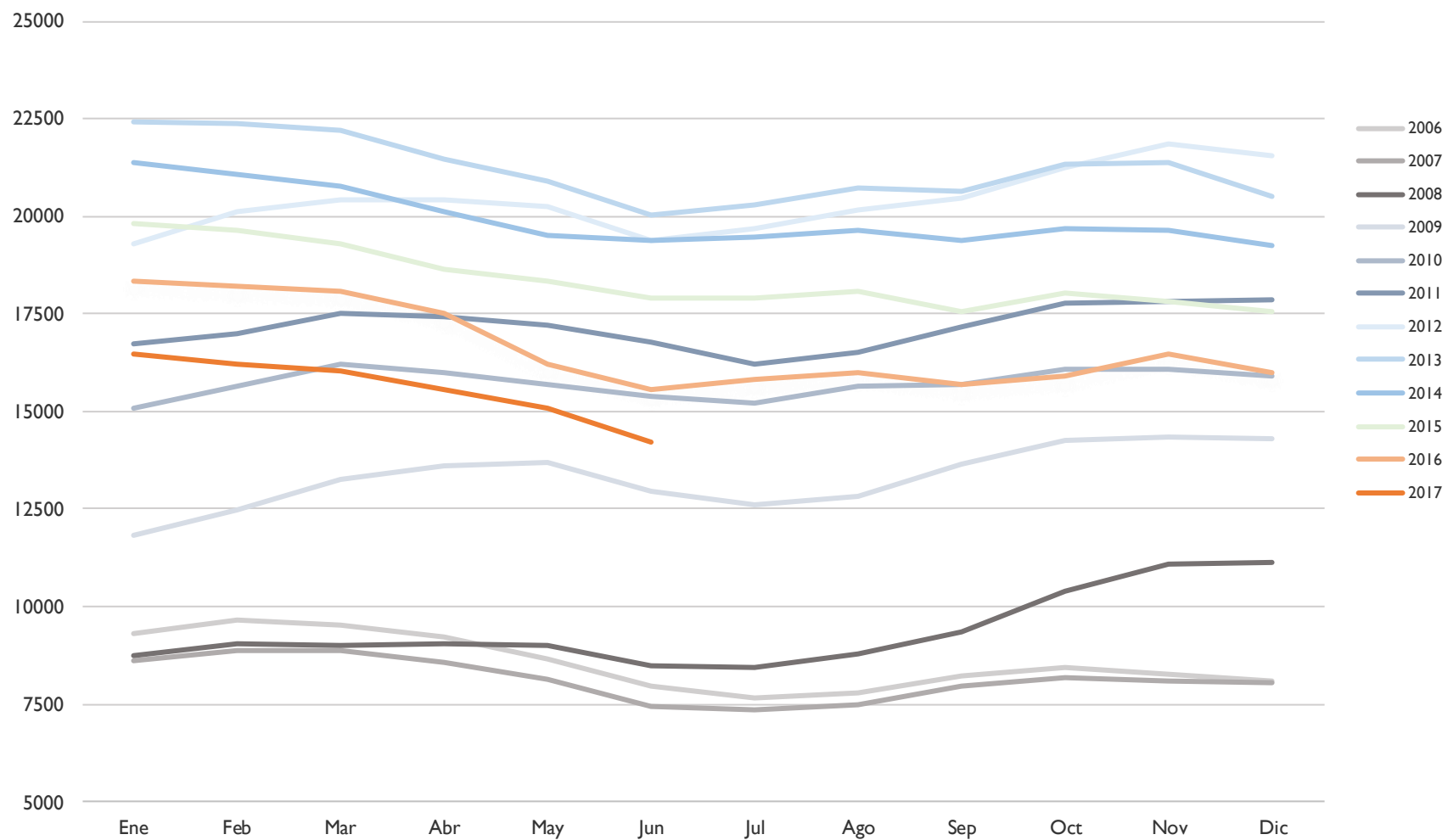
EVOLUCIÓN PARO REGISTRADO – MUNICIPIO DE ALBACETE (I)



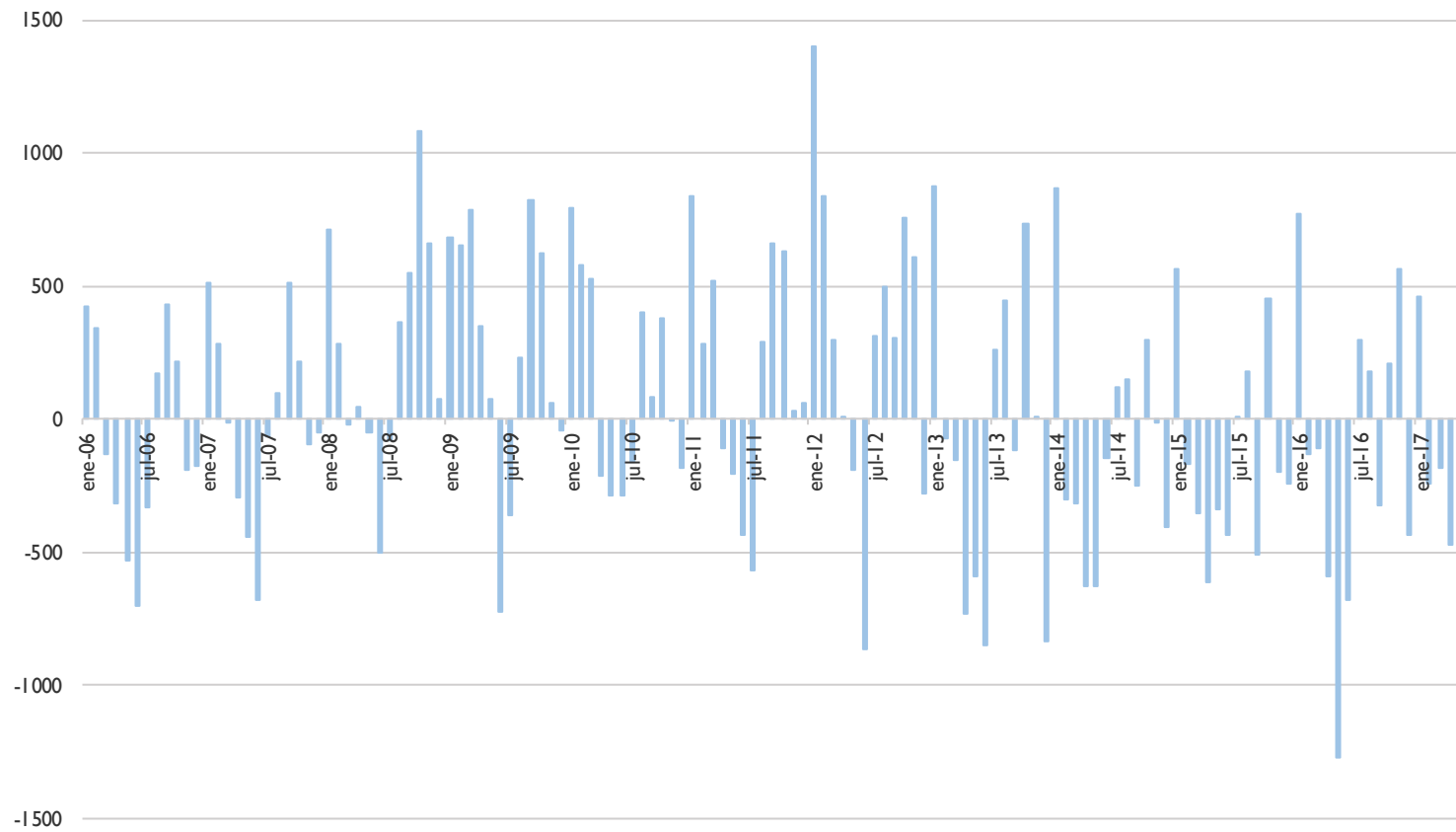
EVOLUCIÓN PARO REGISTRADO – MUNICIPIO DE ALBACETE (2)



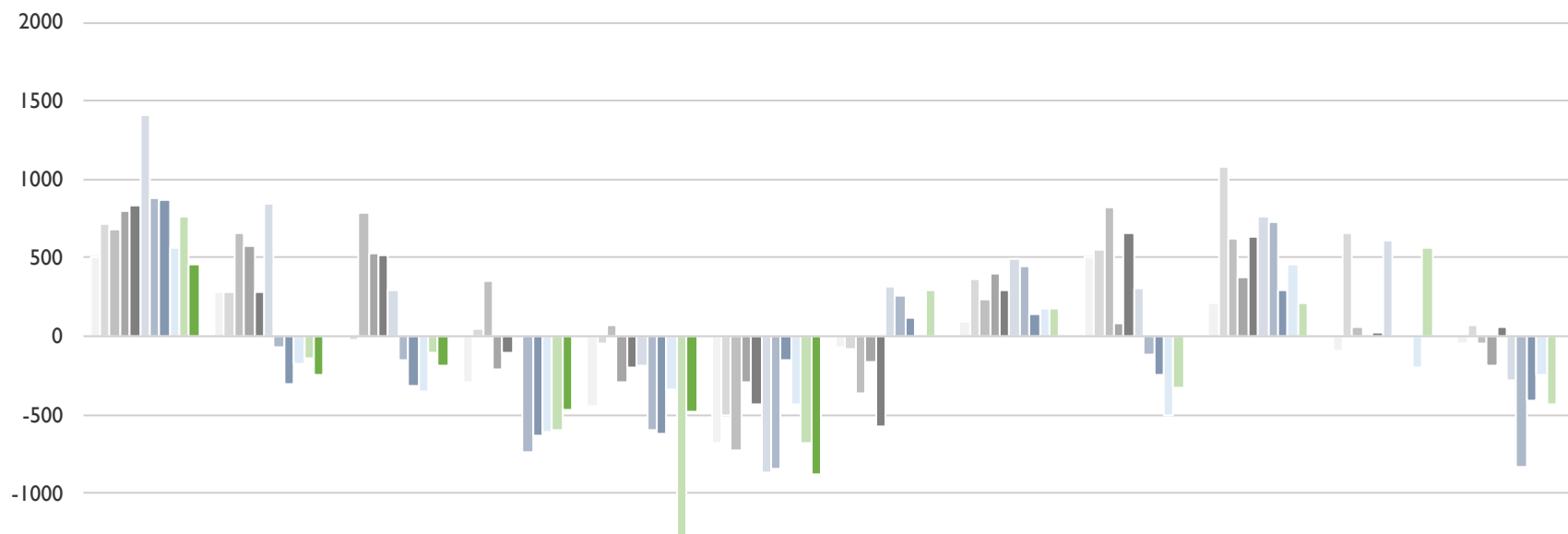
EVOLUCIÓN PARO REGISTRADO – MUNICIPIO DE ALBACETE (3)



EVOLUCIÓN DE LA VARIACIÓN MENSUAL DEL PARO REGISTRADO – MUNICIPIO DE ALBACETE (I)



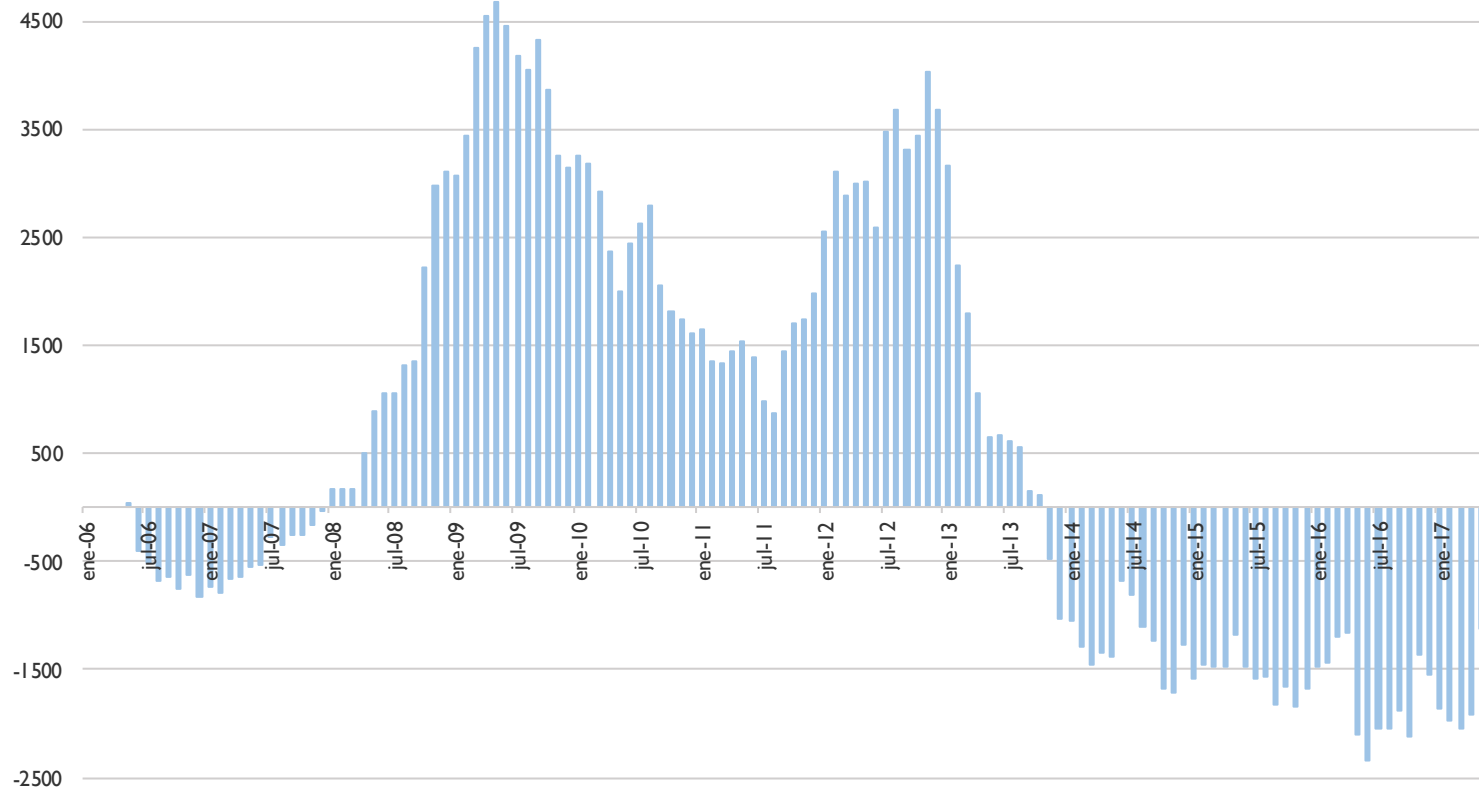
EVOLUCIÓN DE LA VARIACIÓN MENSUAL DEL PARO REGISTRADO – MUNICIPIO DE ALBACETE (2)



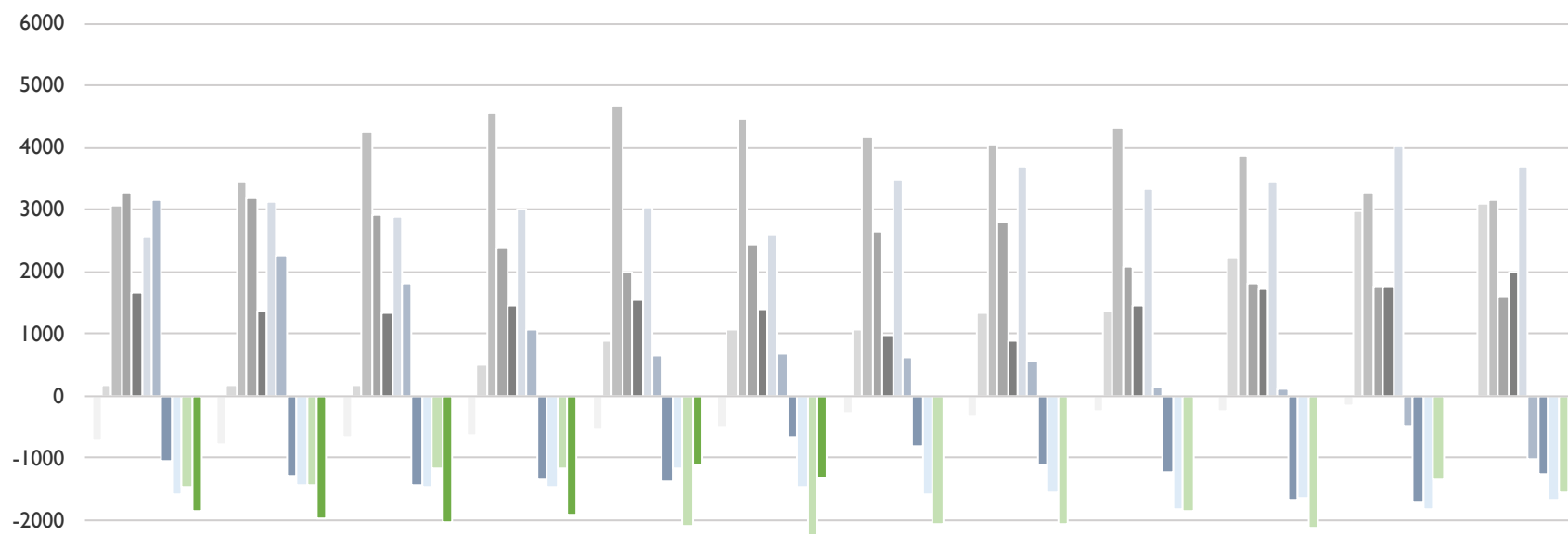
	Ene	Feb	Mar	Abr	May	Jun	Jul	Ago	Sep	Oct	Nov	Dic
2007	510	283	-17	-293	-445	-679	-70	94	510	215	-94	-52
2008	714	283	-21	42	-53	-507	-79	360	547	1082	659	73
2009	679	653	787	348	74	-727	-361	230	820	624	61	-46
2010	795	580	529	-215	-289	-291	-166	397	83	377	-9	-186
2011	838	283	517	-111	-204	-435	-574	292	662	632	26	62
2012	1403	839	296	3	-189	-865	314	493	302	759	609	-281
2013	876	-72	-155	-735	-593	-850	260	443	-116	732	9	-836
2014	863	-306	-322	-628	-626	-147	122	145	-249	295	-17	-408
2015	561	-174	-356	-616	-344	-436	8	177	-508	453	-197	-246
2016	768	-137	-111	-594	-1274	-682	295	177	-328	206	561	-436
2017	461	-245	-183	-474	-479	-881						



EVOLUCIÓN DE LA VARIACIÓN ANUAL DEL PARO REGISTRADO – MUNICIPIO DE ALBACETE (I)



EVOLUCIÓN DE LA VARIACIÓN ANUAL DEL PARO REGISTRADO – MUNICIPIO DE ALBACETE (2)



	Ene	Feb	Mar	Abr	May	Jun	Jul	Ago	Sep	Oct	Nov	Dic
2007	-731	-786	-669	-640	-551	-529	-267	-341	-259	-258	-162	-38
2008	166	166	162	497	889	1061	1052	1318	1355	2222	2975	3100
2009	3065	3435	4243	4549	4676	4456	4174	4044	4317	3859	3261	3142
2010	3258	3185	2927	2364	2001	2437	2632	2799	2062	1815	1745	1605
2011	1648	1351	1339	1443	1528	1384	976	871	1450	1705	1740	1988
2012	2553	3109	2888	3002	3017	2587	3475	3676	3316	3443	4026	3683
2013	3156	2245	1794	1056	652	667	613	563	145	118	-482	-1037
2014	-1050	-1284	-1451	-1344	-1377	-674	-812	-1110	-1243	-1680	-1706	-1278
2015	-1580	-1448	-1482	-1470	-1188	-1477	-1591	-1559	-1818	-1660	-1840	-1678
2016	-1471	-1434	-1189	-1167	-2097	-2343	-2056	-2056	-1876	-2123	-1365	-1555
2017	-1862	-1970	-2042	-1922	-1127	-1326						