



OBSERVATORIO DE EMPLEO Y ACTIVIDAD ECONÓMICA

TERMÓMETRO DE EMPLEO

DEMANDANTES DE EMPLEO,
PARO Y CONTRATOS REGISTRADOS
MUNICIPIO DE ALBACETE

ABRIL 2017



AYUNTAMIENTO DE ALBACETE
Servicio de Empleo y Promoción Económica

TERMÓMETRO DE EMPLEO¹

El mes de abril de 2017 registra un total de 15.572 personas en paro en el municipio de Albacete, con un descenso del 2,95% respecto al mes anterior.

El mes de abril de 2017 registra un total de 15.572 personas en paro en el municipio de Albacete; de ellas, 6.221 son hombres y 9.351 mujeres.

Las variaciones con respecto al mes anterior experimentaron un descenso del 2,95% en el total de paro registrado (-474), con un descenso del 4,56% para los hombres (-297) y del 1,86% en las mujeres (-177).

Las variaciones con respecto al mismo mes del año anterior experimentaron un descenso del 10,99% en las cifras de paro (-1.922), con una caída del 16,06% (-1.190) en el caso de los hombres, y del 7,26% (-732) en las mujeres.

Por sectores de actividad, el mes de abril arroja un total de 790 personas en paro en agricultura, 1.416 en industria, 1.083 en construcción, 10.681 en servicios, y 1.602 sin empleo anterior.

La evolución mensual del paro baja en todos los sectores de actividad: agricultura (-5,84%; -49), industria (-0,42%; -6), construcción (-2,61%; -29), servicios (-3,51%; -389) y en el colectivo sin empleo anterior (-0,06%; -1).

Por otra parte, la evolución del paro con respecto al mismo mes del año anterior también baja en todos los sectores: agricultura (-19,39%; -190), industria (-10,61%; -168), construcción (-18,69%; -249), servicios (-8,47%; -989), y en el colectivo sin empleo anterior (-16,91%; -326).

El descenso del paro local de este mes (-2,95%) es mayor que el regional (-2,14%) pero menor que el provincial (-3,15%) y el nacional (-3,49%).

¹ Fuente: Elaboración propia a partir de datos del Servicio de Estadística de Castilla-La Mancha (www.ies.jccm.es), www.sepe.es, y del Servicio Periférico de Empleo de la JCCM en Albacete.



El número de contratos registrados en abril de 2017 es de 6.081, lo que supone un aumento del 2,08% en las contrataciones con respecto al mes anterior.

En total se realizaron 6.081 contratos en Albacete, de los que 3.401 fueron a hombres, y 2.680 a mujeres. El número de contratos indefinidos realizados en este periodo ha sido de 416, frente a 5.665 temporales.

La evolución de la contratación ha experimentado un aumento del 2,08% (+124) con respecto al mes anterior; en el caso de los hombres se ha registrado un incremento del 2,25% (+75), y del 1,86% (+49) en las mujeres. Por otra parte, los contratos indefinidos han registrado un descenso mensual del 28,64% (-167) con respecto al mes anterior.

Comparando las cifras con el mismo mes del año anterior observamos un aumento en el número de contrataciones del 6,01% (+345), con una subida del 18,25% (+525) para los varones, y un descenso del 6,29% (-180) para las mujeres. El número de contratos indefinidos realizados es un 4,00% (+16) mayor que en el mismo mes del año anterior.

Por sectores de actividad, se realizaron 894 contrataciones en la agricultura, 350 en industria, 369 en construcción, y 4.468 en los servicios. Lo que supone aumentos de la contratación con respecto al mes anterior en agricultura (+15,65%; +121) y servicios (+3,09%; +134), y descensos en industria (-19,72%; -86) y construcción (-10,87%; -45).

La evolución de la contratación con respecto al mismo mes del año anterior aumenta en agricultura (+75,25%; +375), industria (+2,94%; +10) y construcción (+19,42%; +60) y desciende en servicios (-2,19%; -100).

La contratación en el municipio de Albacete ha subido este mes (+2,08%) frente a los descensos en el resto de ámbitos analizados: provincial (-0,61%), regional (-7,50%) y nacional (-7,40%).

Los contratos indefinidos tienen un peso del 6,84% sobre el total de la contratación local de este mes, mayor que el dato provincial (6,38%), pero menor que el regional (7,69%) y el nacional (9,44%).

Hay un total de 19.568 demandantes de empleo, con un descenso del 2,84% sobre el mes anterior.

El número de demandantes de empleo en la ciudad de Albacete durante el mes de abril asciende a 19.568, siendo 7.999 hombres, y 11.569 mujeres.

El paro registrado en este mismo período supone el 79,58% del total de demandantes de empleo, con una ligera variación según sexos: 77,77% en hombres, y 80,83% en mujeres.

La cifra de demandantes de empleo disminuye (-2,84%; -573) con respecto al mes anterior, con un descenso del 4,15% para los varones (-346) y del 1,92% en las mujeres (-227).

La variación de los demandantes de empleo con respecto al mismo mes del año anterior ha experimentado un descenso medio del -10,12% (-2.203), con una caída del -14,59% para los hombres (-1.366), y del -6,75% para las mujeres (-837).

El descenso del número de demandantes de empleo de este mes está directamente relacionado con el descenso del paro registrado; en ambos casos el descenso es mayor en el caso de los varones que en las mujeres.

El paro registrado baja con respecto al mes anterior, principalmente, en los siguientes colectivos:

En los hombres, por edad, baja en todos los grupos de menos de 55 años;

- según el sector de actividad baja en todos: agricultura (-55), industria (-19), construcción (-31), servicios (-172) y en el colectivo sin empleo anterior (-20);
- según el nivel de estudios, baja en el grupo sin estudios (-5), educación primaria (-144), primera (-129) y segunda (-17) etapa de educación secundaria, programas de formación profesional sin titulación (-3) y programas de formación profesional con titulación de primera etapa (-2);
- según el grupo de ocupación, baja en todos excepto en técnicos y profesionales científicos e intelectuales.

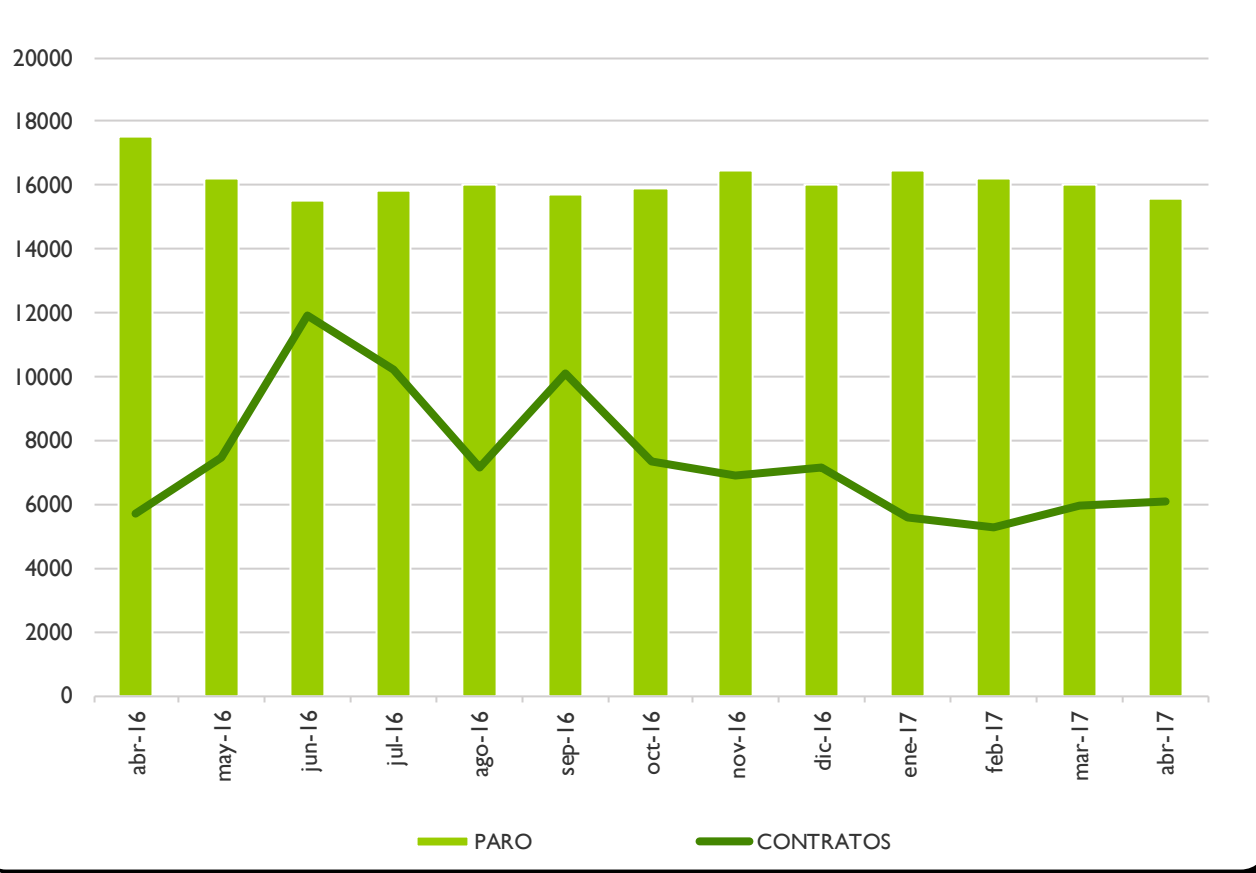
En las mujeres, por edad, baja en todos los grupos de más de 19 años;

- según el sector de actividad, baja en servicios (-217);
- según el nivel de estudios, baja en el grupo sin estudios (-2), educación primaria (-40), programas de formación profesional sin titulación (-10), primera (-97) y segunda (-20) etapa de educación secundaria, formación profesional superior (-21) y en enseñanza universitaria (-1);
- según el grupo de ocupación, baja en dirección de las empresas y de la administración pública (-1), técnicas y profesionales de apoyo (-16), empleadas de tipo administrativo (-25), trabajadoras de servicios de restauración, personales, protección y vendedoras de los comercios (-78), artesanas y trabajadoras cualificadas de las industrias manufactureras, la construcción y la minería -excepto las operadoras de instalaciones y maquinaria-, trabajadoras cualificadas de las industrias extractivas, de la metalurgia, la construcción de maquinaria y asimilados, trabajadoras cualificadas de industrias de artes gráficas, textil y de la confección, de la elaboración de alimentos, ebanistas, artesanas y otras asimiladas (-13), trabajadoras no cualificadas (-69 y en las fuerzas armadas (-1).

ANEXO I

**PARO REGISTRADO Y CONTRATOS, LOCAL
GRÁFICOS DE EVOLUCIÓN MENSUAL**

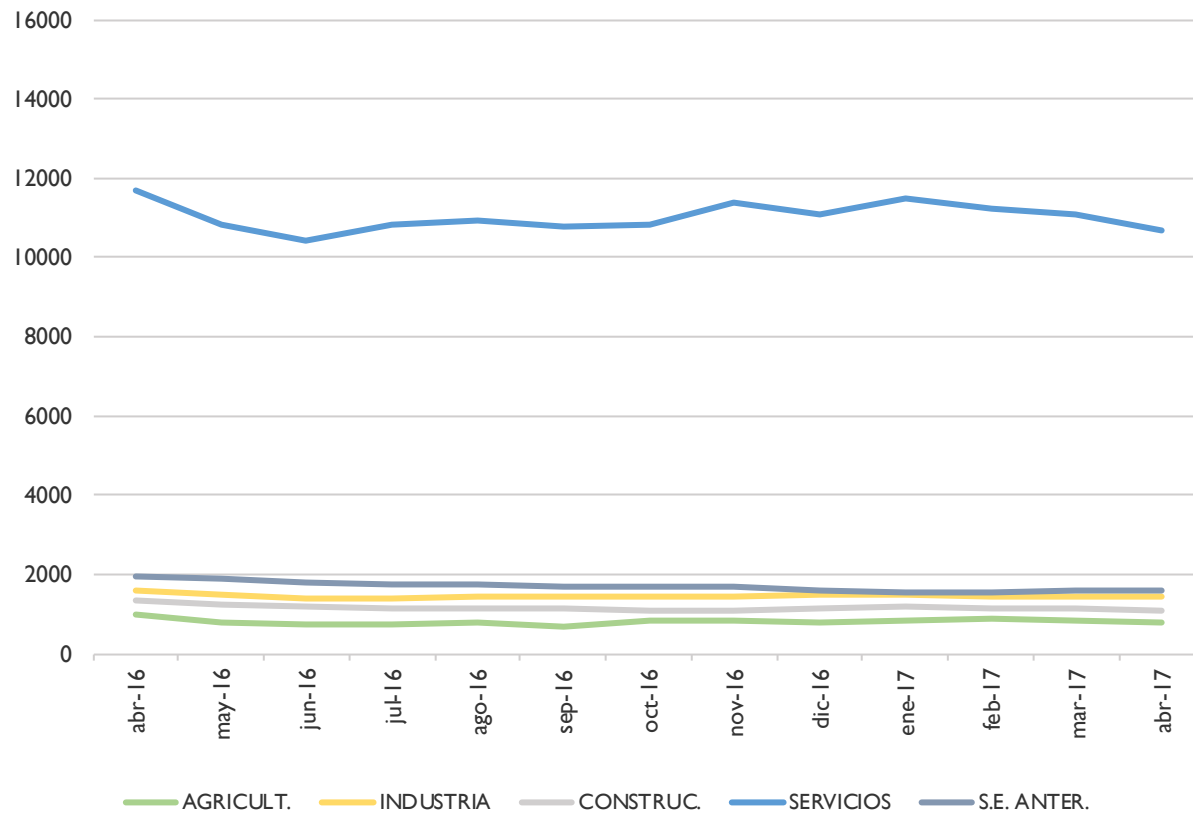
EVOLUCIÓN MENSUAL - PARO Y CONTRATOS REGISTRADOS



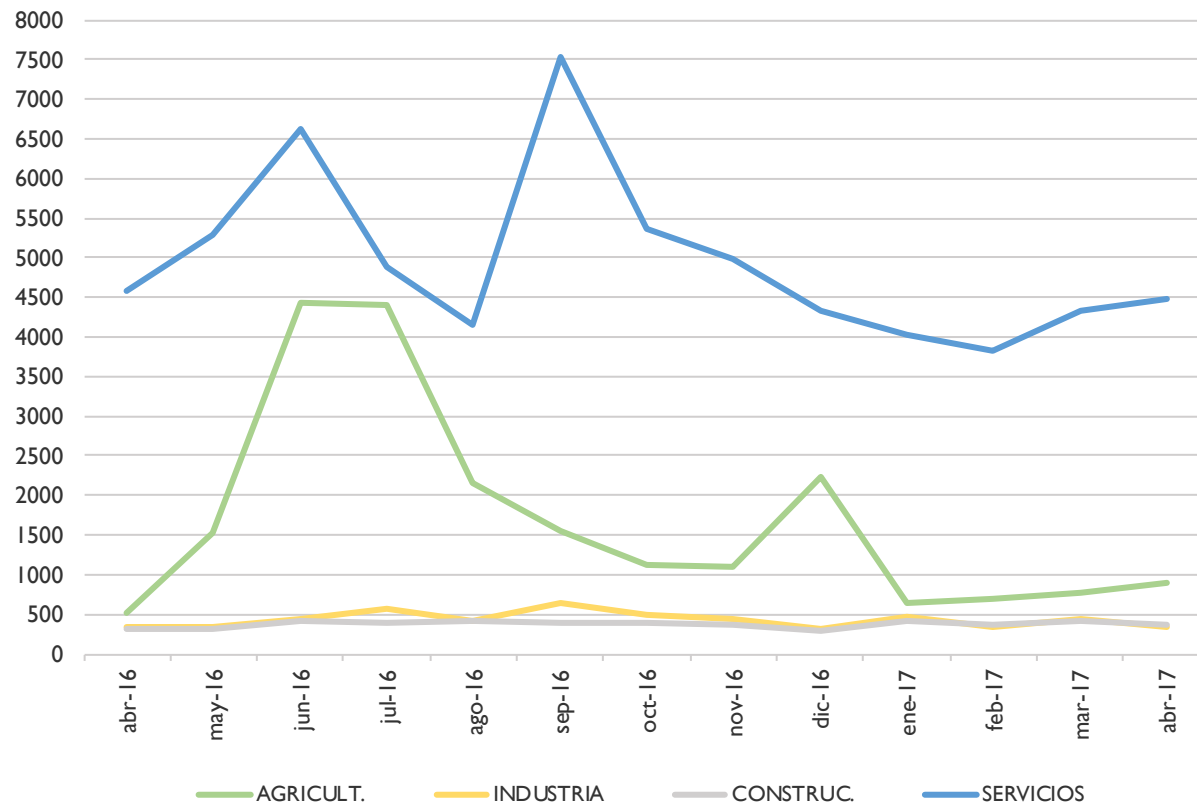
EVOLUCIÓN MENSUAL - PARO Y CONTRATOS REGISTRADOS, SEGÚN SEXO



EVOLUCIÓN MENSUAL - PARO REGISTRADO, SEGÚN SECTOR DE ACTIVIDAD



EVOLUCIÓN MENSUAL - CONTRATOS REGISTRADOS, SEGÚN SECTOR DE ACTIVIDAD



ANEXO 2

**PARO Y CONTRATOS REGISTRADOS,
COMPARATIVA GEOGRÁFICA DE LA VARIACIÓN MENSUAL E INTERANUAL**



PARO REGISTRADO,
COMPARATIVA GEOGRÁFICA DE LA VARIACIÓN MENSUAL E INTERANUAL, SEGÚN SEXO

	VARIACIÓN				
	TOTAL	MES ANTERIOR		INTERANUAL	
	paro	absoluta	relativa	absoluta	relativa
Municipio de Albacete	15572	-474	-2,95%	-1922	-10,99%
Provincia de Albacete	38295	-1246	-3,15%	-3531	-8,44%
Castilla-La Mancha	196196	-4291	-2,14%	-16421	-7,72%
España	3573036	-129281	-3,49%	-438135	-10,92%

	VARIACIÓN				
	HOMBRES	MES ANTERIOR		INTERANUAL	
	paro	absoluta	relativa	absoluta	relativa
Municipio de Albacete	6221	-297	-4,56%	-1190	-16,06%
Provincia de Albacete	14452	-650	-4,30%	-2309	-13,78%
Castilla-La Mancha	77581	-2246	-2,81%	-11392	-12,80%
España	1546780	-69158	-4,28%	-261036	-14,44%

	VARIACIÓN				
	MUJERES	MES ANTERIOR		INTERANUAL	
	paro	absoluta	relativa	absoluta	relativa
Municipio de Albacete	9351	-177	-1,86%	-732	-7,26%
Provincia de Albacete	23843	-596	-2,44%	-1222	-4,88%
Castilla-La Mancha	118615	-2045	-1,69%	-5029	-4,07%
España	2026256	-60123	-2,88%	-177560	-8,06%

PARO REGISTRADO,
COMPARATIVA GEOGRÁFICA DE LA VARIACIÓN MENSUAL E INTERANUAL, SEGÚN SECTOR DE ACTIVIDAD

	VARIACIÓN				
	AGRICULTURA	MES ANTERIOR		INTERANUAL	
		paro	absoluta	relativa	absoluta
Municipio de Albacete	790	-49	-5,84%	-190	-19,39%
Provincia de Albacete	4001	-188	-4,49%	-541	-11,91%
Castilla-La Mancha	19448	-705	-3,50%	-2688	-12,14%
España	173262	-11330	-6,14%	-27022	-13,49%

	VARIACIÓN				
	CONSTRUCCIÓN	MES ANTERIOR		INTERANUAL	
		paro	absoluta	relativa	absoluta
Municipio de Albacete	1083	-29	-2,61%	-249	-18,69%
Provincia de Albacete	3042	-90	-2,87%	-660	-17,83%
Castilla-La Mancha	16935	-346	-2,00%	-4065	-19,36%
España	343759	-8944	-2,54%	-81147	-19,10%

	VARIACIÓN				
	INDUSTRIA	MES ANTERIOR		INTERANUAL	
		paro	absoluta	relativa	absoluta
Municipio de Albacete	1416	-6	-0,42%	-168	-10,61%
Provincia de Albacete	4416	-86	-1,91%	-463	-9,49%
Castilla-La Mancha	19485	-286	-1,45%	-1843	-8,64%
España	327157	-8264	-2,46%	-48996	-13,03%

	VARIACIÓN				
	SERVICIOS	MES ANTERIOR		INTERANUAL	
		paro	absoluta	relativa	absoluta
Municipio de Albacete	10681	-389	-3,51%	-989	-8,47%
Provincia de Albacete	23716	-870	-3,54%	-1239	-4,96%
Castilla-La Mancha	124426	-3055	-2,40%	-5722	-4,40%
España	2414325	-96672	-3,85%	-243607	-9,17%

	VARIACIÓN				
	SIN EMPLEO ANTERIOR	MES ANTERIOR		INTERANUAL	
		paro	absoluta	relativa	absoluta
Municipio de Albacete	1602	-1	-0,06%	-326	-16,91%
Provincia de Albacete	3120	-12	-0,38%	-628	-16,76%
Castilla-La Mancha	15902	101	0,64%	-2103	-11,68%
España	314533	-4071	-1,28%	-37363	-10,62%



CONTRATOS REGISTRADOS,
COMPARATIVA GEOGRÁFICA SEGÚN TIPO DE CONTRATO

	TOTAL	INDEFINIDOS		TEMPORALES	
	contratos	absoluto	% s/total	absoluto	% s/total
Municipio de Albacete	6081	416	6,84%	5665	93,16%
Provincia de Albacete	13555	865	6,38%	12690	93,62%
Castilla-La Mancha	55805	4294	7,69%	51511	92,31%
España	1604476	151448	9,44%	1453028	90,56%

CONTRATOS REGISTRADOS,
COMPARATIVA GEOGRÁFICA DE LA VARIACIÓN MENSUAL E INTERANUAL, SEGÚN TIPO DE CONTRATO

	TOTAL	VARIACIÓN			
		MES ANTERIOR		INTERANUAL	
		contratos	absoluta	relativa	absoluta
Municipio de Albacete	6081	124	2,08%	345	6,01%
Provincia de Albacete	13555	-83	-0,61%	451	3,44%
Castilla-La Mancha	55805	-4527	-7,50%	-2249	-3,87%
España	1604476	-128297	-7,40%	62747	4,07%

	INDEFINIDOS	VARIACIÓN			
		MES ANTERIOR		INTERANUAL	
		contratos	absoluta	relativa	absoluta
Municipio de Albacete	416	-167	-28,64%	16	4,00%
Provincia de Albacete	865	-347	-28,63%	-53	-5,77%
Castilla-La Mancha	4294	-1403	-24,63%	-64	-1,47%
España	151448	-26980	-15,12%	5552	3,81%

	TEMPORALES	VARIACIÓN			
		MES ANTERIOR		INTERANUAL	
		contratos	absoluta	relativa	absoluta
Municipio de Albacete	5665	291	5,41%	329	6,17%
Provincia de Albacete	12690	264	2,12%	504	4,14%
Castilla-La Mancha	51511	-3124	-5,72%	-2185	-4,07%
España	1453028	-101317	-6,52%	57195	4,10%



ANEXO 3

**TABLAS DE PARO REGISTRADO Y DEMANDANTES DE EMPLEO,
MUNICIPIO DE ALBACETE**



PARO REGISTRADO², SEGÚN LA EDAD

HOMBRES	< 20	20 - 24	25 - 29	30 - 34	35 - 39	40 - 44	45 - 49	50 - 54	55 - 59	> 59	TOTAL
PARO	162	506	700	616	726	739	801	774	753	444	6221
V.M.	-8	-49	-47	-23	-60	-37	-58	-37	16	6	-297
V.M.%	-4,71%	-8,83%	-6,29%	-3,60%	-7,63%	-4,77%	-6,75%	-4,56%	2,17%	1,37%	-4,56%
V.A.	-44	-167	-139	-200	-167	-122	-145	-172	-25	-9	-1190
V.A.%	-21,36%	-24,81%	-16,57%	-24,51%	-18,70%	-14,17%	-15,33%	-18,18%	-3,21%	-1,99%	-16,06%

MUJERES	< 20	20 - 24	25 - 29	30 - 34	35 - 39	40 - 44	45 - 49	50 - 54	55 - 59	> 59	TOTAL
PARO	142	544	908	1008	1172	1286	1367	1214	1092	618	9351
V.M.	1	-19	-1	-21	-17	-75	-29	-9	-3	-4	-177
V.M.%	0,71%	-3,37%	-0,11%	-2,04%	-1,43%	-5,51%	-2,08%	-0,74%	-0,27%	-0,64%	-1,86%
V.A.	-10	-74	-110	-138	-190	-57	-136	-72	25	30	-732
V.A.%	-6,58%	-11,97%	-10,81%	-12,04%	-13,95%	-4,24%	-9,05%	-5,60%	2,34%	5,10%	-7,26%

TOTAL	< 20	20 - 24	25 - 29	30 - 34	35 - 39	40 - 44	45 - 49	50 - 54	55 - 59	> 59	TOTAL
PARO	304	1050	1608	1624	1898	2025	2168	1988	1845	1062	15572
V.M.	-7	-68	-48	-44	-77	-112	-87	-46	13	2	-474
V.M.%	-2,25%	-6,08%	-2,90%	-2,64%	-3,90%	-5,24%	-3,86%	-2,26%	0,71%	0,19%	-2,95%
V.A.	-54	-241	-249	-338	-357	-179	-281	-244	0	21	-1922
V.A.%	-15,08%	-18,67%	-13,41%	-17,23%	-15,83%	-8,12%	-11,47%	-10,93%	0,00%	2,02%	-10,99%

² La primera fila de cada tabla recoge el paro registrado; la segunda (V.M.) la variación mensual absoluta; la tercera (V.M.%) la variación mensual relativa; la cuarta (V.A.) la variación anual; y la quinta (V.A.%) la variación anual relativa. Se sigue el mismo criterio en las sucesivas tablas referidas a paro registrado.



DEMANDANTES DE EMPLEO³, SEGÚN LA EDAD

HOMBRES	< 20	20 - 24	25 - 29	30 - 34	35 - 39	40 - 44	45 - 49	50 - 54	55 - 59	> 59	TOTAL
DEMAND.	221	669	874	766	923	954	1004	982	960	646	7999
V.M.	-8	-38	-58	-52	-65	-44	-46	-35	-8	8	-346
V.M.%	-3,49%	-5,37%	-6,22%	-6,36%	-6,58%	-4,41%	-4,38%	-3,44%	-0,83%	1,25%	-4,15%
V.A.	-55	-189	-127	-262	-199	-123	-147	-170	-67	-27	-1366
V.A.%	-19,93%	-22,03%	-12,69%	-25,49%	-17,74%	-11,42%	-12,77%	-14,76%	-6,52%	-4,01%	-14,59%

MUJERES	< 20	20 - 24	25 - 29	30 - 34	35 - 39	40 - 44	45 - 49	50 - 54	55 - 59	> 59	TOTAL
DEMAND.	198	728	1114	1234	1420	1594	1677	1465	1298	841	11569
V.M.	7	-18	-27	-39	-7	-81	-25	-17	-18	-2	-227
V.M.%	3,66%	-2,41%	-2,37%	-3,06%	-0,49%	-4,84%	-1,47%	-1,15%	-1,37%	-0,24%	-1,92%
V.A.	8	-81	-127	-164	-236	-50	-145	-111	33	36	-837
V.A.%	4,21%	-10,01%	-10,23%	-11,73%	-14,25%	-3,04%	-7,96%	-7,04%	2,61%	4,47%	-6,75%

TOTAL	< 20	20 - 24	25 - 29	30 - 34	35 - 39	40 - 44	45 - 49	50 - 54	55 - 59	> 59	TOTAL
DEMAND.	419	1397	1988	2000	2343	2548	2681	2447	2258	1487	19568
V.M.	-1	-56	-85	-91	-72	-125	-71	-52	-26	6	-573
V.M.%	-0,24%	-3,85%	-4,10%	-4,35%	-2,98%	-4,68%	-2,58%	-2,08%	-1,14%	0,41%	-2,84%
V.A.	-47	-270	-254	-426	-435	-173	-292	-281	-34	9	-2203
V.A.%	-10,09%	-16,20%	-11,33%	-17,56%	-15,66%	-6,36%	-9,82%	-10,30%	-1,48%	0,61%	-10,12%

³ La primera fila de cada tabla recoge los demandantes de empleo; la segunda (V.M.) la variación mensual absoluta; la tercera (V.M.%) la variación mensual relativa; la cuarta (V.A.) la variación anual; y la quinta (V.A.%) la variación anual relativa. Se sigue el mismo criterio en las sucesivas tablas de demandantes de empleo.



PARO REGISTRADO, SEGÚN EL SECTOR DE ACTIVIDAD

HOMBRES	AGRICULTURA	INDUSTRIA	CONSTRUCCIÓN	SERVICIOS	SIN EMPLEO ANTERIOR	TOTAL
PARO	530	675	905	3626	485	6221
V.M.	-55	-19	-31	-172	-20	-297
V.M.%	-9,40%	-2,74%	-3,31%	-4,53%	-3,96%	-4,56%
V.A.	-161	-132	-204	-539	-154	-1190
V.A.%	-23,30%	-16,36%	-18,39%	-12,94%	-24,10%	-16,06%

MUJERES	AGRICULTURA	INDUSTRIA	CONSTRUCCIÓN	SERVICIOS	SIN EMPLEO ANTERIOR	TOTAL
PARO	260	741	178	7055	1117	9351
V.M.	6	13	2	-217	19	-177
V.M.%	2,36%	1,79%	1,14%	-2,98%	1,73%	-1,86%
V.A.	-29	-36	-45	-450	-172	-732
V.A.%	-10,03%	-4,63%	-20,18%	-6,00%	-13,34%	-7,26%

TOTAL	AGRICULTURA	INDUSTRIA	CONSTRUCCIÓN	SERVICIOS	SIN EMPLEO ANTERIOR	TOTAL
PARO	790	1416	1083	10681	1602	15572
V.M.	-49	-6	-29	-389	-1	-474
V.M.%	-5,84%	-0,42%	-2,61%	-3,51%	-0,06%	-2,95%
V.A.	-190	-168	-249	-989	-326	-1922
V.A.%	-19,39%	-10,61%	-18,69%	-8,47%	-16,91%	-10,99%



DEMANDANTES DE EMPLEO, SEGÚN EL SECTOR DE ACTIVIDAD

HOMBRES	AGRICULTURA	INDUSTRIA	CONSTRUCCIÓN	SERVICIOS	SIN EMPLEO ANTERIOR	TOTAL
DEMAND.	722	838	1056	4696	687	7999
V.M.	-58	-34	-27	-222	-5	-346
V.M.%	-7,44%	-3,90%	-2,49%	-4,51%	-0,72%	-4,15%
V.A.	-151	-169	-228	-641	-177	-1366
V.A.%	-17,30%	-16,78%	-17,76%	-12,01%	-20,49%	-14,59%

MUJERES	AGRICULTURA	INDUSTRIA	CONSTRUCCIÓN	SERVICIOS	SIN EMPLEO ANTERIOR	TOTAL
DEMAND.	302	851	202	8852	1362	11569
V.M.	9	13	3	-269	17	-227
V.M.%	3,07%	1,55%	1,51%	-2,95%	1,26%	-1,92%
V.A.	-36	-57	-38	-514	-192	-837
V.A.%	-10,65%	-6,28%	-15,83%	-5,49%	-12,36%	-6,75%

TOTAL	AGRICULTURA	INDUSTRIA	CONSTRUCCIÓN	SERVICIOS	SIN EMPLEO ANTERIOR	TOTAL
DEMAND.	1024	1689	1258	13548	2049	19568
V.M.	-49	-21	-24	-491	12	-573
V.M.%	-4,57%	-1,23%	-1,87%	-3,50%	0,59%	-2,84%
V.A.	-187	-226	-266	-1155	-369	-2203
V.A.%	-15,44%	-11,80%	-17,45%	-7,86%	-15,26%	-10,12%



PARO REGISTRADO, SEGÚN EL NIVEL DE ESTUDIOS⁴

HOMBRES	(1)	(2)	(3)	(4)	(5)	(6)	(7)	(8)	(9)	(10)	(11)	(12)	(13)	TOTAL
PARO	59	2177	138	2332	2	660	0	332	0	383	0	4	134	6221
V.M.	-5	-144	-17	-129	-2	-17	0	2	0	3	0	0	12	-297
V.M.%	-7,81%	-6,20%	-10,97%	-5,24%	-50,00%	-2,51%	0,00%	0,61%	0,00%	0,79%	0,00%	0,00%	9,84%	-4,56%
V.A.	-14	-482	-55	-524	-3	-89	0	13	0	-48	-1	0	13	-1190
V.A.%	-19,18%	-18,13%	-28,50%	-18,35%	-60,00%	-11,88%	0,00%	4,08%	0,00%	-11,14%	-100,00%	0,00%	10,74%	-16,06%

MUJERES	(1)	(2)	(3)	(4)	(5)	(6)	(7)	(8)	(9)	(10)	(11)	(12)	(13)	TOTAL
PARO	80	2864	155	3085	6	1374	3	562	2	949	6	4	261	9351
V.M.	-2	-40	-10	-97	1	-20	0	-21	0	-1	2	2	9	-177
V.M.%	-2,44%	-1,38%	-6,06%	-3,05%	20,00%	-1,43%	0,00%	-3,60%	0,00%	-0,11%	50,00%	100,00%	3,57%	-1,86%
V.A.	-7	-197	-30	-274	1	-135	0	-66	1	-103	2	-8	84	-732
V.A.%	-8,05%	-6,44%	-16,22%	-8,16%	20,00%	-8,95%	0,00%	-10,51%	100,00%	-9,79%	50,00%	-66,67%	47,46%	-7,26%

TOTAL	(1)	(2)	(3)	(4)	(5)	(6)	(7)	(8)	(9)	(10)	(11)	(12)	(13)	TOTAL
PARO	139	5041	293	5417	8	2034	3	894	2	1332	6	8	395	15572
V.M.	-7	-184	-27	-226	-1	-37	0	-19	0	2	2	2	21	-474
V.M.%	-4,79%	-3,52%	-8,44%	-4,00%	-11,11%	-1,79%	0,00%	-2,08%	0,00%	0,15%	50,00%	33,33%	5,61%	-2,95%
V.A.	-21	-679	-85	-798	-2	-224	0	-53	1	-151	1	-8	97	-1922
V.A.%	-13,13%	-11,87%	-22,49%	-12,84%	-20,00%	-9,92%	0,00%	-5,60%	100,00%	-10,18%	20,00%	-50,00%	32,55%	-10,99%

⁴ Leyenda del nivel de estudios:

- | | | |
|---------------------------------|---------------------------------|--|
| (1) ANALFABETOS | (5) FP TIT. 1ª ETAPA | (9) OTRAS ENSEÑANZAS CON BACHILLER |
| (2) EDUCACIÓN PRIMARIA | (6) SEGUNDA ETAPA DE SECUNDARIA | (10) ENSEÑANZA UNIVERSITARIA |
| (3) FP SIN TITULACIÓN | (7) FP TIT. 2ª ETAPA | (11) ESPECIALIZACIÓN PROFESIONAL |
| (4) PRIMERA ETAPA DE SECUNDARIA | (8) FP SUPERIOR | (12) ENSEÑANZA UNIVERSITARIA 3er CICLO |
| | | (13) SIN ASIGNAR |



DEMANDANTES DE EMPLEO, SEGÚN EL NIVEL DE ESTUDIOS⁵

HOMBRES	(1)	(2)	(3)	(4)	(5)	(6)	(7)	(8)	(9)	(10)	(11)	(12)	(13)	TOTAL
DEMAND.	84	2815	175	2874	3	904	0	419	1	526	1	6	191	7999
V.M.	-1	-143	-22	-141	-1	-32	0	-4	0	-19	-1	-1	19	-346
V.M.%	-1,18%	-4,83%	-11,17%	-4,68%	-25,00%	-3,42%	0,00%	-0,95%	0,00%	-3,49%	-50,00%	-14,29%	11,05%	-4,15%
V.A.	-15	-515	-59	-595	-2	-129	0	1	1	-84	-1	2	30	-1366
V.A.%	-15,15%	-15,47%	-25,21%	-17,15%	-40,00%	-12,49%	0,00%	0,24%	100,00%	-13,77%	-50,00%	50,00%	18,63%	-14,59%

MUJERES	(1)	(2)	(3)	(4)	(5)	(6)	(7)	(8)	(9)	(10)	(11)	(12)	(13)	TOTAL
DEMAND.	85	3426	175	3708	6	1780	4	736	2	1299	11	8	329	11569
V.M.	-3	-41	-15	-82	0	-43	1	-27	0	-18	2	3	-4	-227
V.M.%	-3,41%	-1,18%	-7,89%	-2,16%	0,00%	-2,36%	33,33%	-3,54%	0,00%	-1,37%	22,22%	60,00%	-1,20%	-1,92%
V.A.	-11	-255	-49	-296	1	-140	0	-44	1	-136	1	-8	99	-837
V.A.%	-11,46%	-6,93%	-21,88%	-7,39%	20,00%	-7,29%	0,00%	-5,64%	100,00%	-9,48%	10,00%	-50,00%	43,04%	-6,75%

TOTAL	(1)	(2)	(3)	(4)	(5)	(6)	(7)	(8)	(9)	(10)	(11)	(12)	(13)	TOTAL
DEMAND.	169	6241	350	6582	9	2684	4	1155	3	1825	12	14	520	19568
V.M.	-4	-184	-37	-223	-1	-75	1	-31	0	-37	1	2	15	-573
V.M.%	-2,31%	-2,86%	-9,56%	-3,28%	-10,00%	-2,72%	33,33%	-2,61%	0,00%	-1,99%	9,09%	16,67%	2,97%	-2,84%
V.A.	-26	-770	-108	-891	-1	-269	0	-43	2	-220	0	-6	129	-2203
V.A.%	-13,33%	-10,98%	-23,58%	-11,92%	-10,00%	-9,11%	0,00%	-3,59%	200,00%	-10,76%	0,00%	-30,00%	32,99%	-10,12%

⁵ Leyenda del nivel de estudios:

- | | | |
|---------------------------------|---------------------------------|--|
| (1) ANALFABETOS | (5) FP TIT. 1ª ETAPA | (9) OTRAS ENSEÑANZAS CON BACHILLER |
| (2) EDUCACIÓN PRIMARIA | (6) SEGUNDA ETAPA DE SECUNDARIA | (10) ENSEÑANZA UNIVERSITARIA |
| (3) FP SIN TITULACIÓN | (7) FP TIT. 2ª ETAPA | (11) ESPECIALIZACIÓN PROFESIONAL |
| (4) PRIMERA ETAPA DE SECUNDARIA | (8) FP SUPERIOR | (12) ENSEÑANZA UNIVERSITARIA 3er CICLO |
| | | (13) SIN ASIGNAR |



PARO REGISTRADO, SEGÚN EL GRUPO DE OCUPACIÓN⁶

HOMBRES	(1)	(2)	(3)	(4)	(5)	(6)	(7)	(8)	(9)	(10)	(11)	TOTAL
PARO	61	518	552	352	817	159	1698	570	1491	3	0	6221
V.M.	-5	19	-9	-15	-75	-13	-92	-27	-78	-2	0	-297
V.M.%	-7,58%	3,81%	-1,60%	-4,09%	-8,41%	-7,56%	-5,14%	-4,52%	-4,97%	-40,00%	0,00%	-4,56%
V.A.	-3	-5	-72	-38	-136	-52	-433	-127	-324	0	0	-1190
V.A.%	-4,69%	-0,96%	-11,54%	-9,74%	-14,27%	-24,64%	-20,32%	-18,22%	-17,85%	0,00%	0,00%	-16,06%

MUJERES	(1)	(2)	(3)	(4)	(5)	(6)	(7)	(8)	(9)	(10)	(11)	TOTAL
PARO	20	853	466	1225	3313	56	171	401	2845	1	0	9351
V.M.	-1	14	-16	-25	-78	2	-13	10	-69	-1	0	-177
V.M.%	-4,76%	1,67%	-3,32%	-2,00%	-2,30%	3,70%	-7,07%	2,56%	-2,37%	-50,00%	0,00%	-1,86%
V.A.	-4	-17	-34	-101	-286	0	-23	-14	-252	-1	0	-732
V.A.%	-16,67%	-1,95%	-6,80%	-7,62%	-7,95%	0,00%	-11,86%	-3,37%	-8,14%	-50,00%	0,00%	-7,26%

TOTAL	(1)	(2)	(3)	(4)	(5)	(6)	(7)	(8)	(9)	(10)	(11)	TOTAL
PARO	81	1371	1018	1577	4130	215	1869	971	4336	4	0	15572
V.M.	-6	33	-25	-40	-153	-11	-105	-17	-147	-3	0	-474
V.M.%	-6,90%	2,47%	-2,40%	-2,47%	-3,57%	-4,87%	-5,32%	-1,72%	-3,28%	-42,86%	0,00%	-2,95%
V.A.	-7	-22	-106	-139	-422	-52	-456	-141	-576	-1	0	-1922
V.A.%	-7,95%	-1,58%	-9,43%	-8,10%	-9,27%	-19,48%	-19,61%	-12,68%	-11,73%	-20,00%	0,00%	-10,99%

⁶ Leyenda del grupo de ocupación:

- (1) DIR.EMPRESAS Y ADMONES.P.B.
- (2) TEC.PROF.CIENT. E INTELECT.
- (3) TÉCNICOS Y PROFESIONALES APOYO
- (4) EMPLEADOS DE TIPO ADMINISTRATIVO

- (5) TRAB.SERV.REST.PERSON.PROTE.VEND.
- (6) TRAB.CUALIF.AGRICULTURA Y PESCA
- (7) ARTES.TRAB.C.IND.MANUF.CONSUMIN.
- (8) PERA.INSTA.MAQU.Y MONTADORES

- (9) TRABAJADORES NO CUALIFICADOS
- (10) FUERZAS ARMADAS
- (11) SIN ASIGNAR



DEMANDANTES DE EMPLEO, SEGÚN EL GRUPO DE OCUPACIÓN⁷

HOMBRES	(1)	(2)	(3)	(4)	(5)	(6)	(7)	(8)	(9)	(10)	(11)	TOTAL
DEMAND.	94	690	720	586	1083	222	2025	734	1841	4	0	7999
V.M.	-6	5	-17	-15	-79	-4	-111	-13	-104	-2	0	-346
V.M.%	-6,00%	0,73%	-2,31%	-2,50%	-6,80%	-1,77%	-5,20%	-1,74%	-5,35%	-33,33%	0,00%	-4,15%
V.A.	-4	-26	-91	-65	-165	-58	-475	-133	-348	-1	0	-1366
V.A.%	-4,08%	-3,63%	-11,22%	-9,98%	-13,22%	-20,71%	-19,00%	-15,34%	-15,90%	-20,00%	0,00%	-14,59%

MUJERES	(1)	(2)	(3)	(4)	(5)	(6)	(7)	(8)	(9)	(10)	(11)	TOTAL
DEMAND.	29	1194	596	1604	4083	72	215	450	3325	1	0	11569
V.M.	-2	-4	-26	-28	-96	2	-12	1	-61	-1	0	-227
V.M.%	-6,45%	-0,33%	-4,18%	-1,72%	-2,30%	2,86%	-5,29%	0,22%	-1,80%	-50,00%	0,00%	-1,92%
V.A.	-5	-9	-43	-133	-283	-4	-27	-36	-296	-1	0	-837
V.A.%	-14,71%	-0,75%	-6,73%	-7,66%	-6,48%	-5,26%	-11,16%	-7,41%	-8,17%	-50,00%	0,00%	-6,75%

TOTAL	(1)	(2)	(3)	(4)	(5)	(6)	(7)	(8)	(9)	(10)	(11)	TOTAL
DEMAND.	123	1884	1316	2190	5166	294	2240	1184	5166	5	0	19568
V.M.	-8	1	-43	-43	-175	-2	-123	-12	-165	-3	0	-573
V.M.%	-6,11%	0,05%	-3,16%	-1,93%	-3,28%	-0,68%	-5,21%	-1,00%	-3,10%	-37,50%	0,00%	-2,84%
V.A.	-9	-35	-134	-198	-448	-62	-502	-169	-644	-2	0	-2203
V.A.%	-6,82%	-1,82%	-9,24%	-8,29%	-7,98%	-17,42%	-18,31%	-12,49%	-11,08%	-28,57%	0,00%	-10,12%

⁷ Leyenda del grupo de ocupación:

- (1) DIR.EMPRESAS Y ADMONES.P.B.
- (2) TEC.PROF.CIENT. E INTELECT.
- (3) TÉCNICOS Y PROFESIONALES APOYO
- (4) EMPLEADOS DE TIPO ADMINISTRATIVO

- (5) TRAB.SERV.REST.PERSON.PROTE.VEND.
- (6) TRAB.CUALIF.AGRICULTURA Y PESCA
- (7) ARTES.TRAB.C.IND.MANUF.CONSUMIN.
- (8) PERA.INSTA.MAQU.Y MONTADORES

- (9) TRABAJADORES NO CUALIFICADOS
- (10) FUERZAS ARMADAS
- (11) SIN ASIGNAR

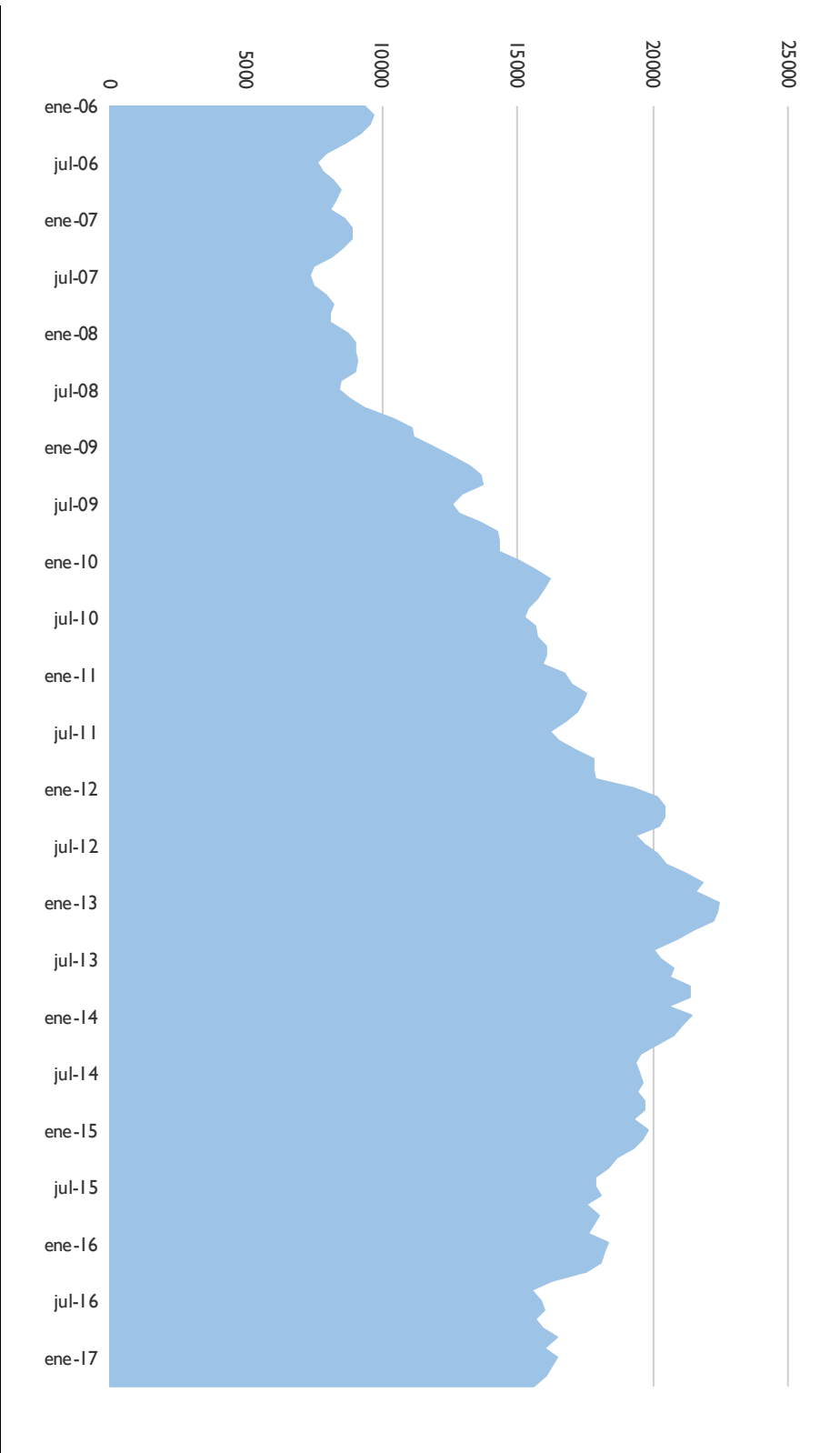


ANEXO 4

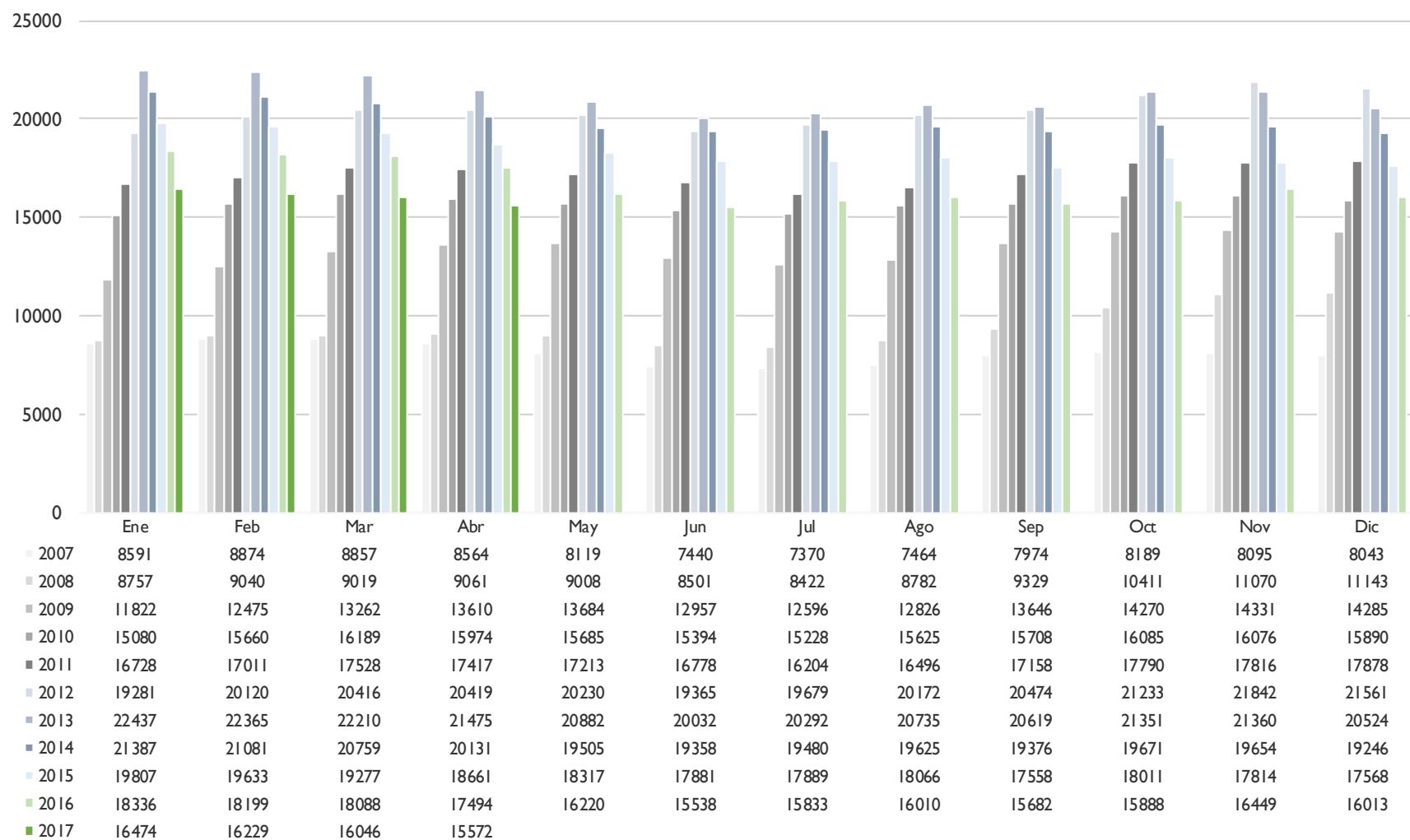
**GRÁFICOS DE EVOLUCIÓN DEL PARO REGISTRADO,
MUNICIPIO DE ALBACETE**



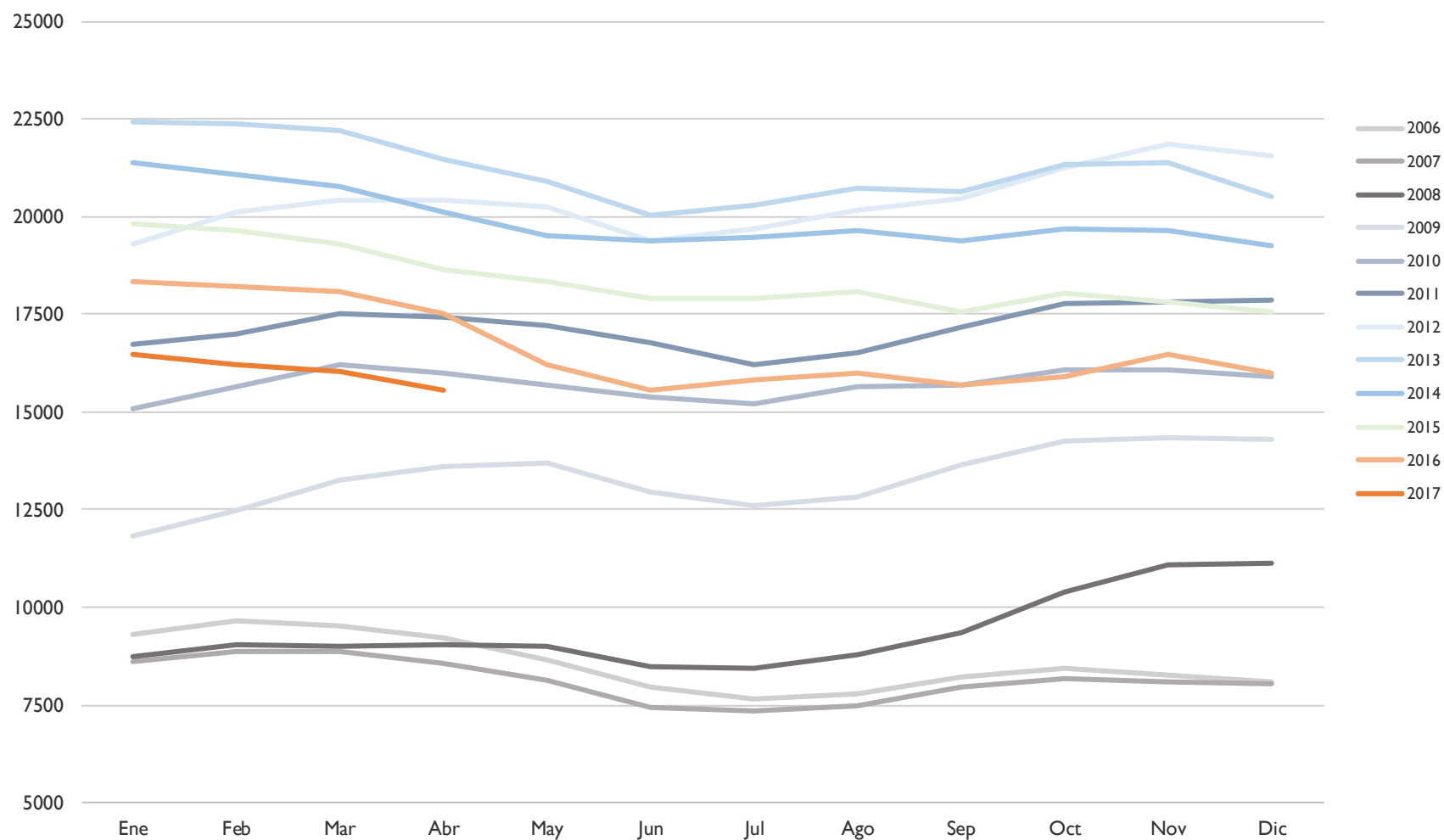
EVOLUCIÓN PARO REGISTRADO – MUNICIPIO DE ALBACETE (1)



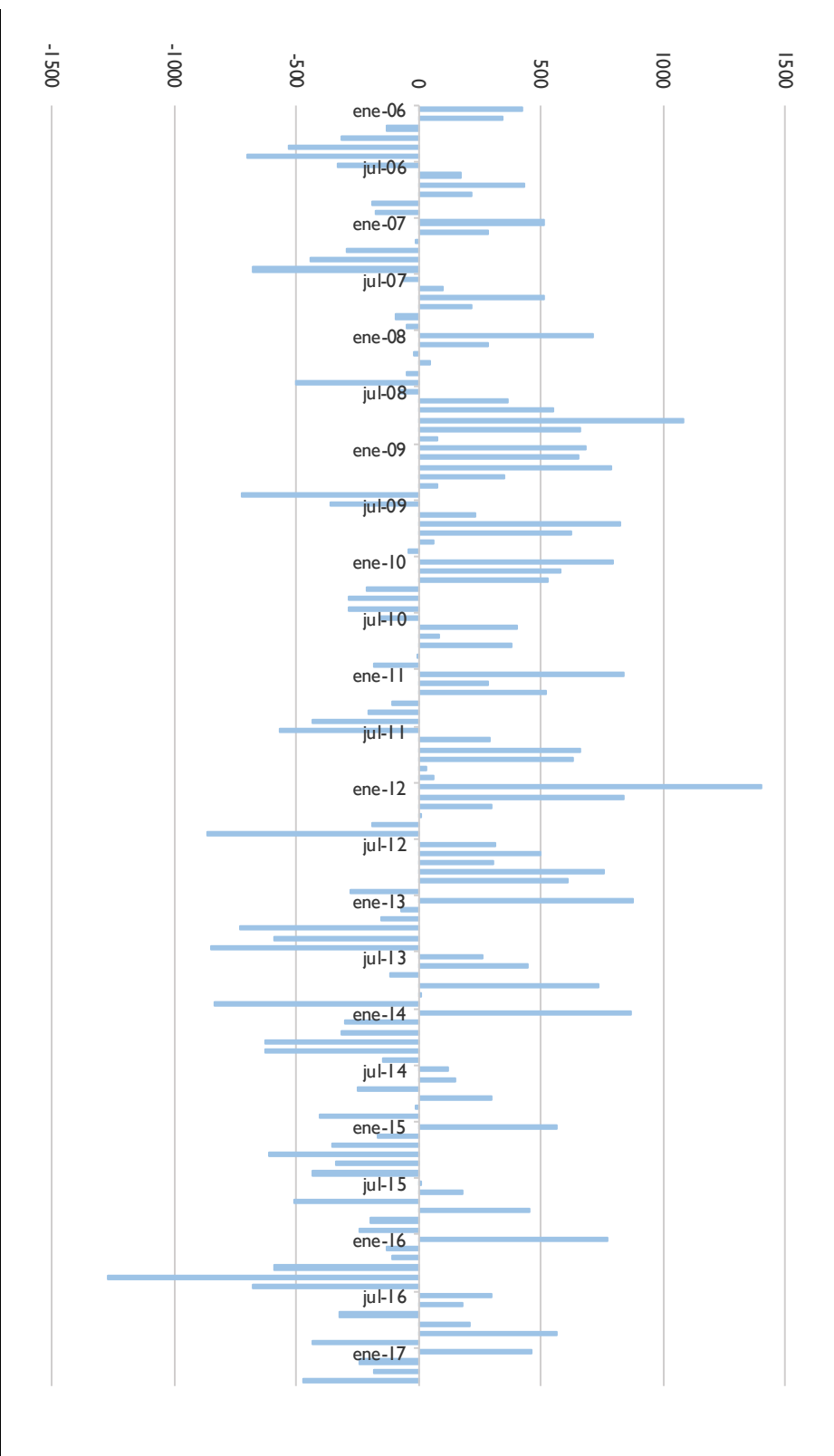
EVOLUCIÓN PARO REGISTRADO – MUNICIPIO DE ALBACETE (2)



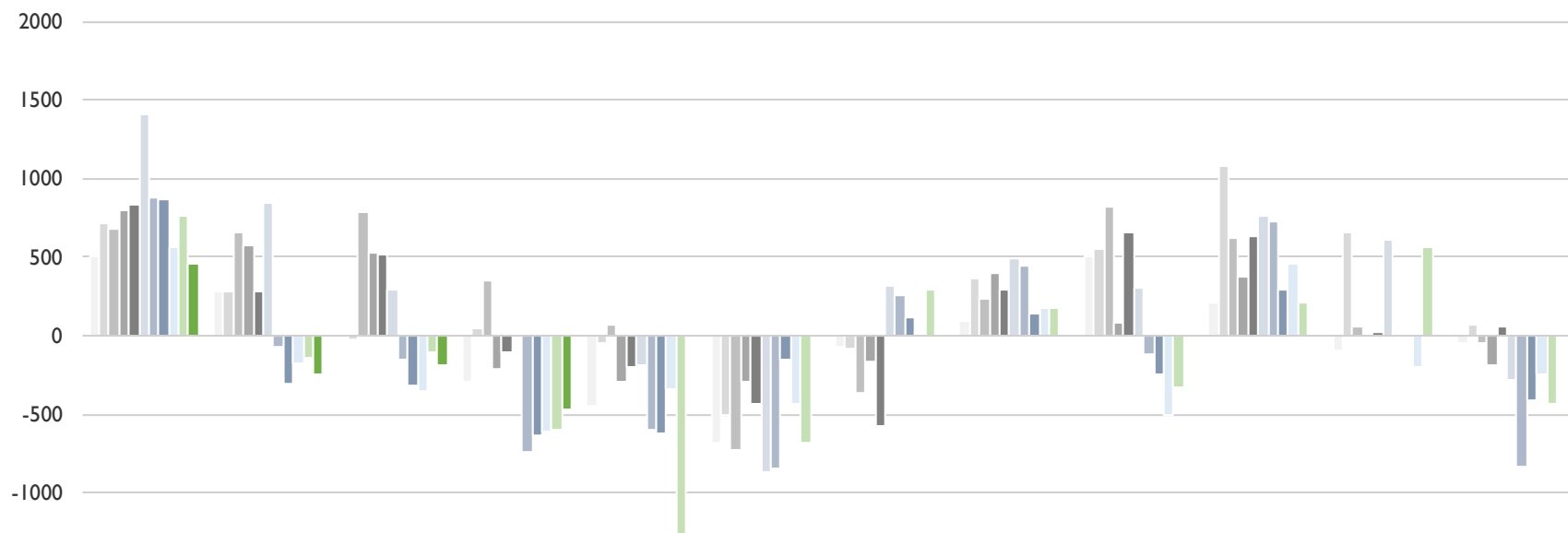
EVOLUCIÓN PARO REGISTRADO – MUNICIPIO DE ALBACETE (3)



EVOLUCIÓN DE LA VARIACIÓN MENSUAL DEL PARO REGISTRADO – MUNICIPIO DE ALBACETE (1)



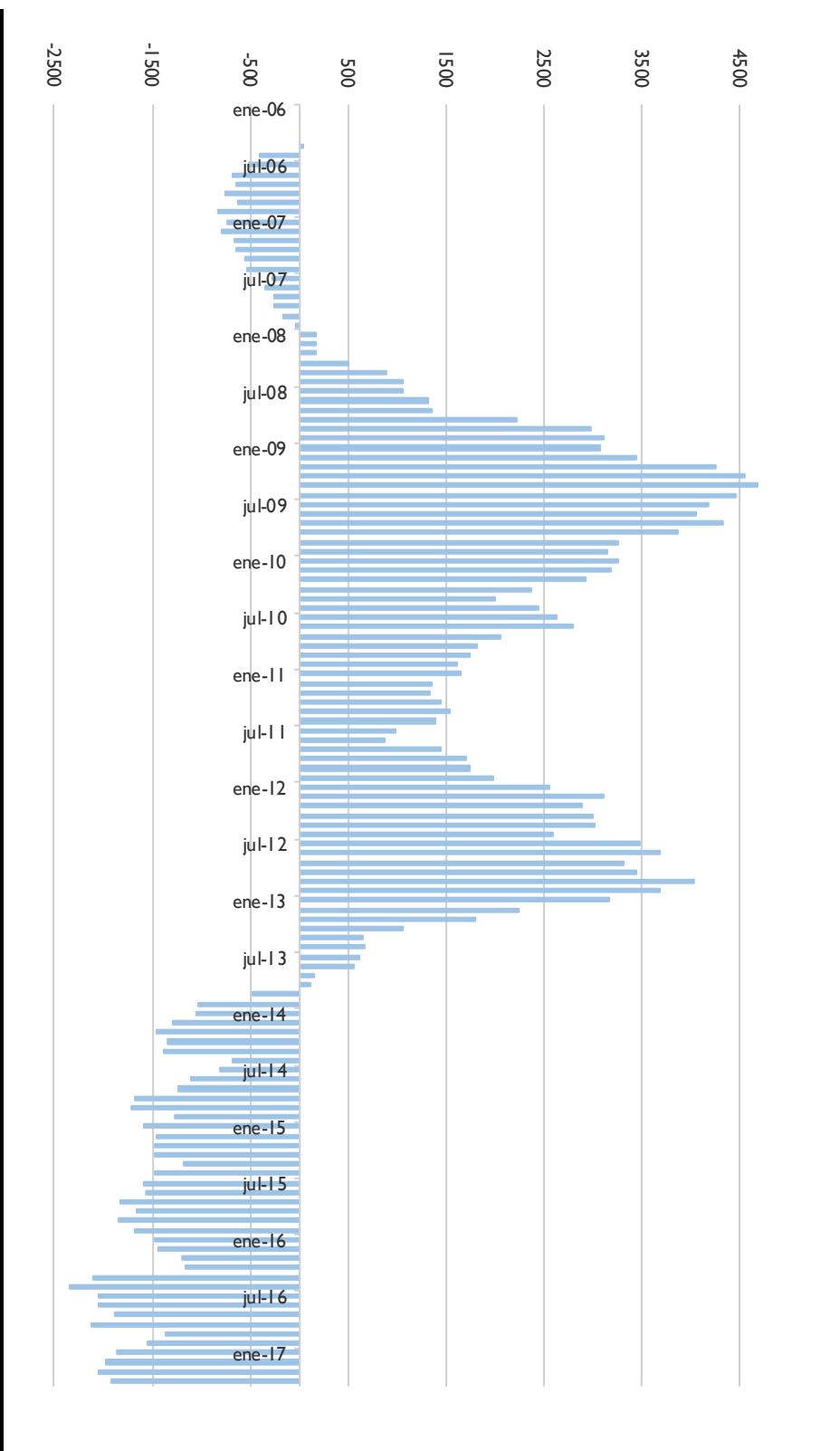
EVOLUCIÓN DE LA VARIACIÓN MENSUAL DEL PARO REGISTRADO – MUNICIPIO DE ALBACETE (2)



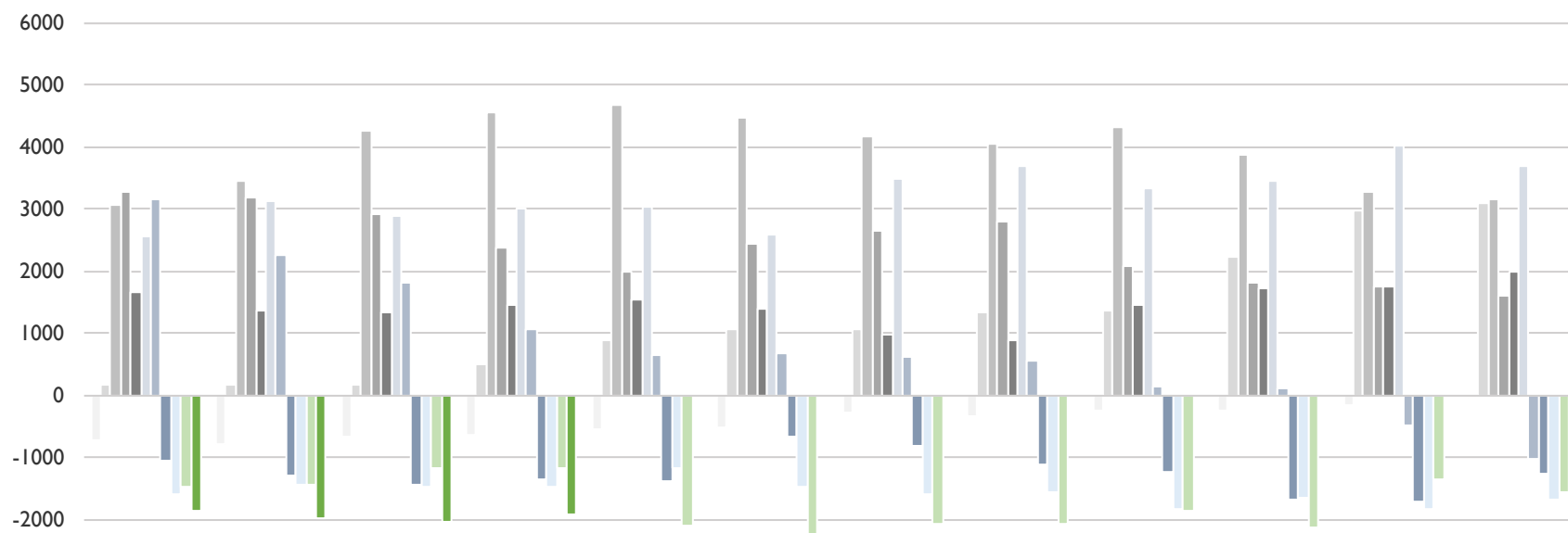
	Ene	Feb	Mar	Abr	May	Jun	Jul	Ago	Sep	Oct	Nov	Dic
2007	510	283	-17	-293	-445	-679	-70	94	510	215	-94	-52
2008	714	283	-21	42	-53	-507	-79	360	547	1082	659	73
2009	679	653	787	348	74	-727	-361	230	820	624	61	-46
2010	795	580	529	-215	-289	-291	-166	397	83	377	-9	-186
2011	838	283	517	-111	-204	-435	-574	292	662	632	26	62
2012	1403	839	296	3	-189	-865	314	493	302	759	609	-281
2013	876	-72	-155	-735	-593	-850	260	443	-116	732	9	-836
2014	863	-306	-322	-628	-626	-147	122	145	-249	295	-17	-408
2015	561	-174	-356	-616	-344	-436	8	177	-508	453	-197	-246
2016	768	-137	-111	-594	-1274	-682	295	177	-328	206	561	-436
2017	461	-245	-183	-474								



EVOLUCIÓN DE LA VARIACIÓN ANUAL DEL PARO REGISTRADO – MUNICIPIO DE ALBACETE (1)



EVOLUCIÓN DE LA VARIACIÓN ANUAL DEL PARO REGISTRADO – MUNICIPIO DE ALBACETE (2)



	Ene	Feb	Mar	Abr	May	Jun	Jul	Ago	Sep	Oct	Nov	Dic
2007	-731	-786	-669	-640	-551	-529	-267	-341	-259	-258	-162	-38
2008	166	166	162	497	889	1061	1052	1318	1355	2222	2975	3100
2009	3065	3435	4243	4549	4676	4456	4174	4044	4317	3859	3261	3142
2010	3258	3185	2927	2364	2001	2437	2632	2799	2062	1815	1745	1605
2011	1648	1351	1339	1443	1528	1384	976	871	1450	1705	1740	1988
2012	2553	3109	2888	3002	3017	2587	3475	3676	3316	3443	4026	3683
2013	3156	2245	1794	1056	652	667	613	563	145	118	-482	-1037
2014	-1050	-1284	-1451	-1344	-1377	-674	-812	-1110	-1243	-1680	-1706	-1278
2015	-1580	-1448	-1482	-1470	-1188	-1477	-1591	-1559	-1818	-1660	-1840	-1678
2016	-1471	-1434	-1189	-1167	-2097	-2343	-2056	-2056	-1876	-2123	-1365	-1555
2017	-1862	-1970	-2042	-1922								

