



OBSERVATORIO DE EMPLEO Y ACTIVIDAD ECONÓMICA

# TERMÓMETRO DE EMPLEO

DEMANDANTES DE EMPLEO,  
PARO Y CONTRATOS REGISTRADOS  
MUNICIPIO DE ALBACETE

**MARZO 2017**



AYUNTAMIENTO DE ALBACETE  
Servicio de Empleo y Promoción Económica

## TERMÓMETRO DE EMPLEO<sup>1</sup>

**El mes de marzo de 2017 registra un total de 16.046 personas en paro en el municipio de Albacete, con un descenso del 1,13% respecto al mes anterior.**

El mes de marzo de 2017 registra un total de 16.046 personas en paro en el municipio de Albacete; de ellas, 6.518 son hombres y 9.528 mujeres.

Las variaciones con respecto al mes anterior experimentaron un descenso del 1,13% en el total de paro registrado (-183), con un descenso del 2,93% para los hombres (-197) y un aumento del 0,15% en las mujeres (+14).

Las variaciones con respecto al mismo mes del año anterior experimentaron un descenso del 11,29% en las cifras de paro (-2.042), con una caída del 15,99% (-1.241) en el caso de los hombres, y del 7,75% (-801) en las mujeres.

Por sectores de actividad, el mes de marzo arroja un total de 839 personas en paro en agricultura, 1.422 en industria, 1.112 en construcción, 11.070 en servicios, y 1.603 sin empleo anterior.

La evolución mensual del paro sube en el colectivo sin empleo anterior (+2,95%; +46), y baja en el resto: agricultura (-2,33%; -20), industria (-2,47%; -36), construcción (-2,88%; -33) y servicios (-1,25%; -140).

Por otra parte, la evolución del paro con respecto al mismo mes del año anterior baja en todos los sectores: agricultura (-19,09%; -198), industria (-12,97%; -212), construcción (-18,83%; -258), servicios (-8,50%; -1.028), y en el colectivo sin empleo anterior (-17,75%; -346).

El descenso del paro local de este mes (-1,13%) es similar al provincial (-1,12%), mayor que el regional (-1,07%), y menor que el nacional (-1,29%).

---

<sup>1</sup> Fuente: Elaboración propia a partir de datos del Servicio de Estadística de Castilla-La Mancha ([www.ies.jccm.es](http://www.ies.jccm.es)), [www.sepe.es](http://www.sepe.es), y del Servicio Periférico de Empleo de la JCCM en Albacete.



**El número de contratos registrados en marzo de 2017 es de 5.957, lo que supone un aumento del 13,75% en las contrataciones con respecto al mes anterior.**

En total se realizaron 5.957 contratos en Albacete, de los que 3.326 fueron a hombres, y 2.631 a mujeres. El número de contratos indefinidos realizados en este periodo ha sido de 583, frente a 5.374 temporales.

La evolución de la contratación ha experimentado un aumento del 13,75% (+720) con respecto al mes anterior; en el caso de los hombres se ha registrado un incremento del 12,10% (+359), y del 15,90% (+361) en las mujeres. Por otra parte, los contratos indefinidos han registrado un incremento del 25,11% (+117) con respecto al mes anterior.

Comparando las cifras con el mismo mes del año anterior observamos un aumento en el número de contrataciones del 20,39% (+1.009), con una subida del 23,83% (+640) para los varones, y del 16,31% (+369) para las mujeres. El número de contratos indefinidos realizados es un 17,30% (+86) mayor que en el mismo mes del año anterior.

Por sectores de actividad, se realizaron 773 contrataciones en la agricultura, 436 en industria, 414 en construcción, y 4.334 en los servicios. Lo que supone aumentos de la contratación con respecto al mes anterior en todos los sectores: agricultura (+12,68%; +87), industria (+23,51%; +83), construcción (+13,11%; +48) y servicios (+13,10%; +502).

La evolución de la contratación con respecto al mismo mes del año anterior también aumenta en todos los sectores: agricultura (+50,39%; +259), industria (+13,84%; +53), construcción (+10,70%; +40) y servicios (+17,87%; +657).

La contratación en el municipio de Albacete ha subido este mes (+13,75%) menos que en el resto de ámbitos analizados: provincial (+19,89%), regional (+15,59%) y nacional (+19,29%).

Los contratos indefinidos tienen un peso del 9,79% sobre el total de la contratación local de este mes, mayor que el dato provincial (8,89%) y el regional (9,44%) y menor que el nacional (10,30%).

**Hay un total de 20.141 demandantes de empleo, con un descenso del 0,69% sobre el mes anterior.**

El número de demandantes de empleo en la ciudad de Albacete durante el mes de marzo asciende a 20.141, siendo 8.345 hombres, y 11.796 mujeres.

El paro registrado en este mismo período supone el 79,67% del total de demandantes de empleo, con una ligera variación según sexos: 78,11% en hombres, y 80,77% en mujeres.

La cifra de demandantes de empleo disminuye (-0,69%; -139) con respecto al mes anterior, con un descenso del 1,78% para los varones (-151) y un aumento del 0,10% en las mujeres (+12).

La variación de los demandantes de empleo con respecto al mismo mes del año anterior ha experimentado un descenso medio del -10,04% (-2.249), con una caída del -14,25% para los hombres (-1.387), y del -6,81% para las mujeres (-862).

El descenso del número de demandantes de empleo de este mes está relacionado con el descenso del paro registrado, aunque en este último caso el descenso es mayor. Tanto en el paro registrado como en los demandantes de empleo se produce un descenso en los varones, mientras que aumenta en las mujeres.

## El paro registrado baja con respecto al mes anterior, principalmente, en los siguientes colectivos:

*En los hombres*, por edad, baja en todos los grupos de 20 años o más;

- según el sector de actividad, baja en agricultura (-13), industria (-43), construcción (-26) y servicios (-123);
- según el nivel de estudios, baja en educación primaria (-49), primera (-77) y segunda (-40) etapa de educación secundaria, programas de formación profesional sin titulación (-14), formación profesional superior (-13) y en enseñanza universitaria (-8);
- según el grupo de ocupación, baja en todos.

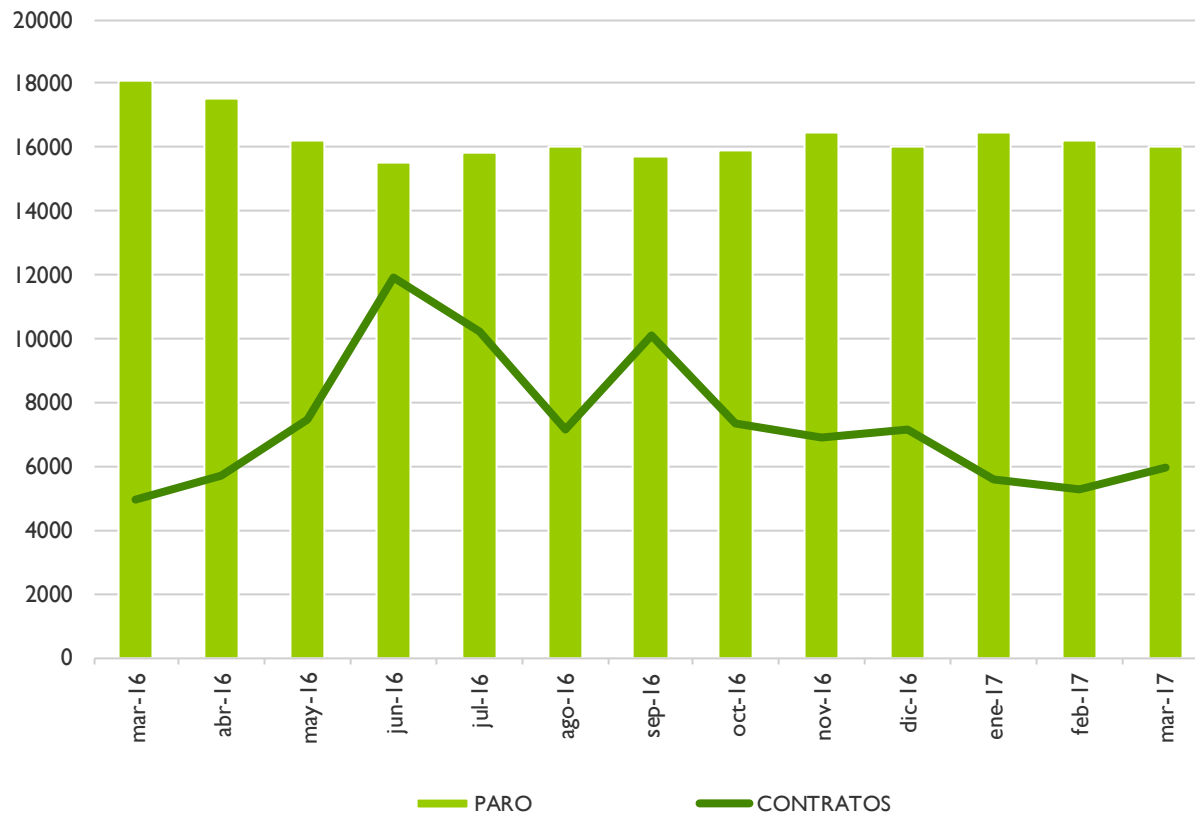
*En las mujeres*, por edad, baja en los grupos entre 25 y 29 años, entre 35 y 39 años, y entre 45 y 59 años;

- según el sector de actividad, baja en agricultura (-7), construcción (-7) y servicios (-17);
- según el nivel de estudios, baja en programas de formación profesional sin titulación (-1), primera (-20) y segunda (-33) etapa de educación secundaria, formación profesional superior (-8) y en enseñanza universitaria de tercer ciclo (-2);
- según el grupo de ocupación, baja en dirección de las empresas y de la administración pública (-4), empleadas de tipo administrativo (-1), trabajadoras cualificadas en la agricultura (-2), operadoras y montadoras de instalaciones y maquinaria fija y conductoras y operadoras de maquinaria móvil (-13) y trabajadoras no cualificadas (-6).

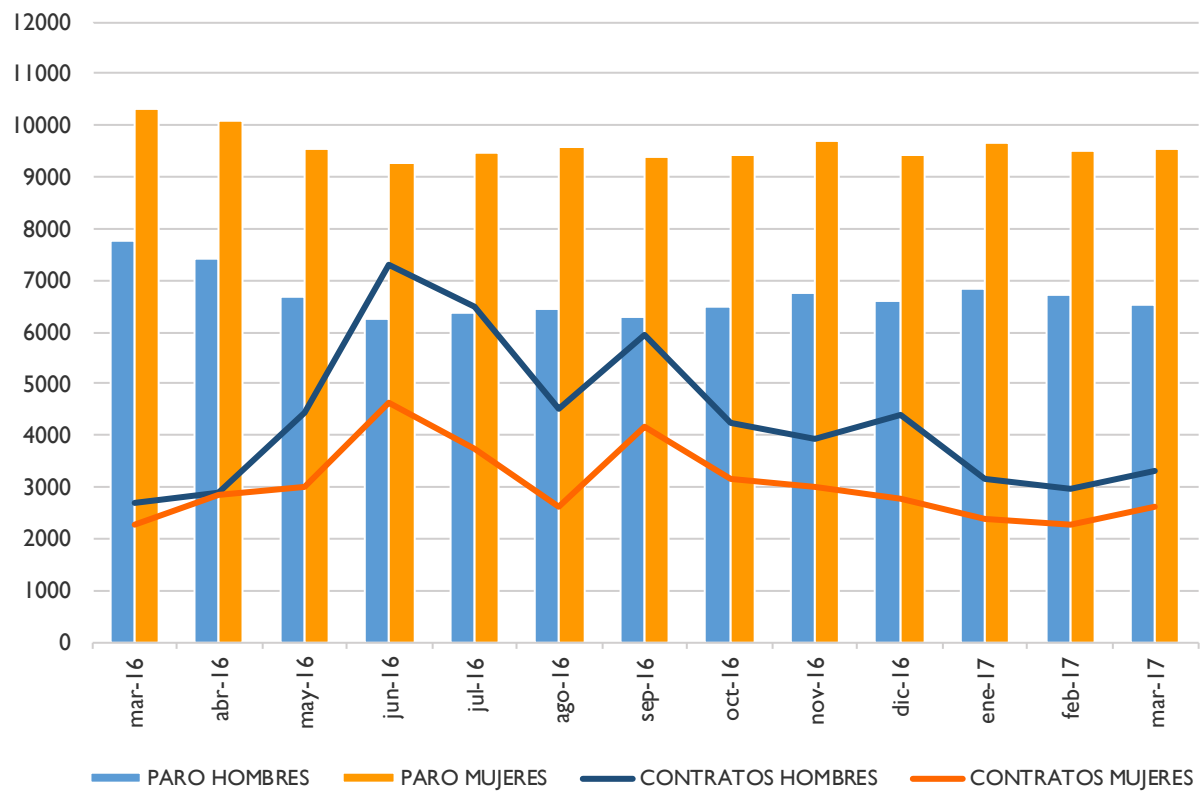
**ANEXO I**

**PARO REGISTRADO Y CONTRATOS, LOCAL  
GRÁFICOS DE EVOLUCIÓN MENSUAL**

### EVOLUCIÓN MENSUAL - PARO Y CONTRATOS REGISTRADOS

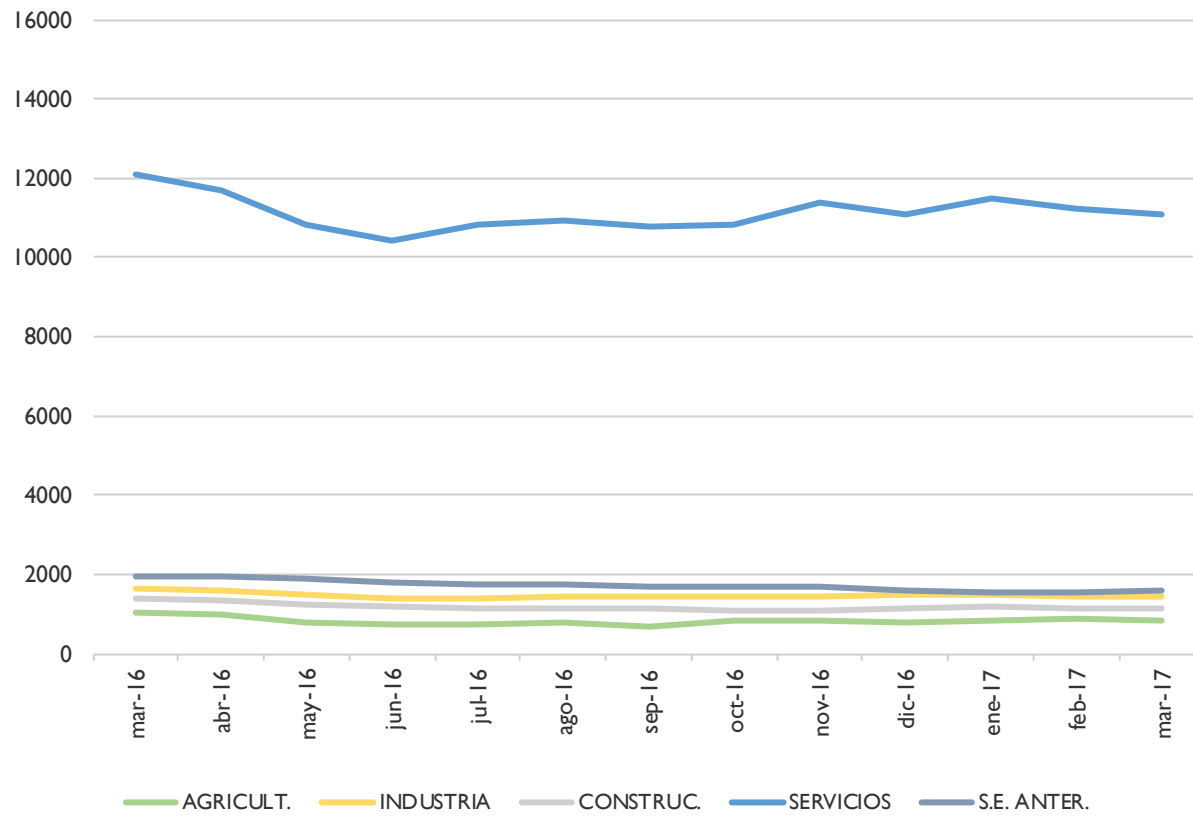


### EVOLUCIÓN MENSUAL - PARO Y CONTRATOS REGISTRADOS, SEGÚN SEXO

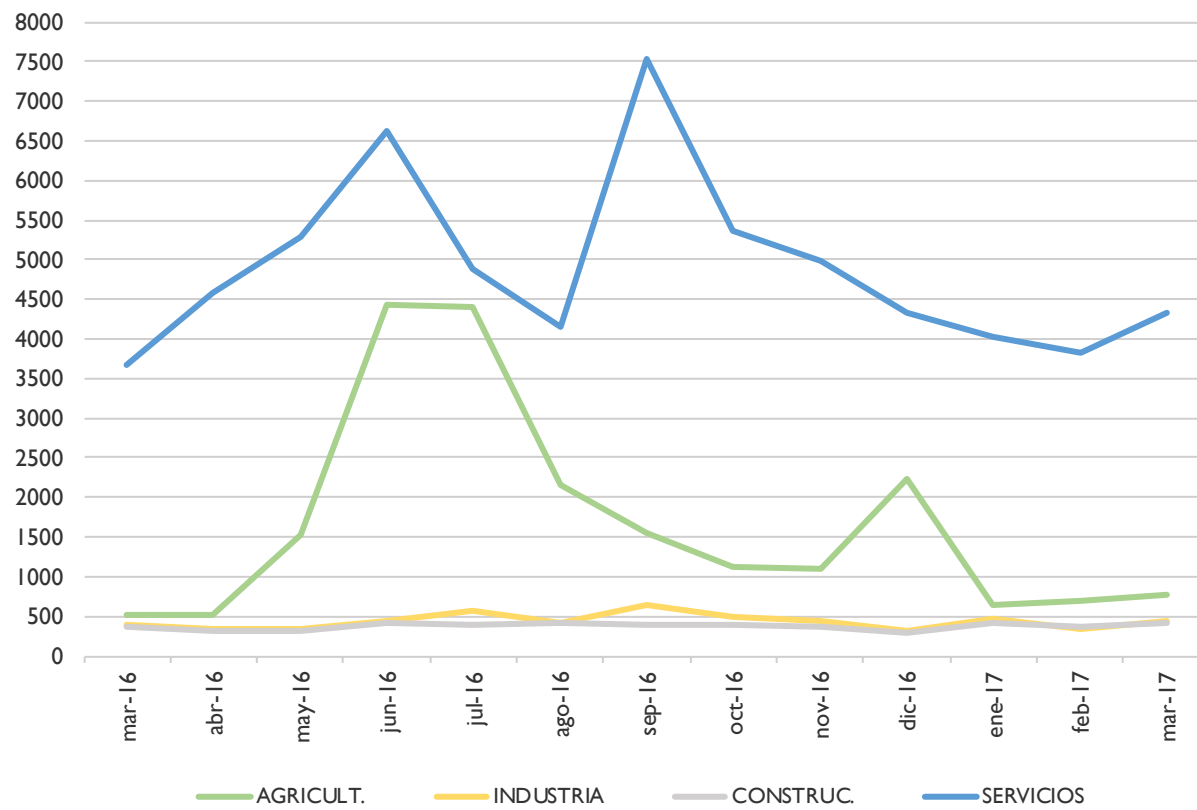




### EVOLUCIÓN MENSUAL - PARO REGISTRADO, SEGÚN SECTOR DE ACTIVIDAD



## EVOLUCIÓN MENSUAL - CONTRATOS REGISTRADOS, SEGÚN SECTOR DE ACTIVIDAD



**ANEXO 2**

**PARO Y CONTRATOS REGISTRADOS,  
COMPARATIVA GEOGRÁFICA DE LA VARIACIÓN MENSUAL E INTERANUAL**



PARO REGISTRADO,  
COMPARATIVA GEOGRÁFICA DE LA VARIACIÓN MENSUAL E INTERANUAL, SEGÚN SEXO

	VARIACIÓN				
	TOTAL	MES ANTERIOR		INTERANUAL	
	paro	absoluta	relativa	absoluta	relativa
Municipio de Albacete	16046	-183	-1,13%	-2042	-11,29%
Provincia de Albacete	39541	-447	-1,12%	-4704	-10,63%
Castilla-La Mancha	200487	-2160	-1,07%	-22835	-10,23%
España	3702317	-48559	-1,29%	-392453	-9,58%

	VARIACIÓN				
	HOMBRES	MES ANTERIOR		INTERANUAL	
	paro	absoluta	relativa	absoluta	relativa
Municipio de Albacete	6518	-197	-2,93%	-1241	-15,99%
Provincia de Albacete	15102	-341	-2,21%	-3023	-16,68%
Castilla-La Mancha	79827	-1062	-1,31%	-15513	-16,27%
España	1615938	-31016	-1,88%	-248536	-13,33%

	VARIACIÓN				
	MUJERES	MES ANTERIOR		INTERANUAL	
	paro	absoluta	relativa	absoluta	relativa
Municipio de Albacete	9528	14	0,15%	-801	-7,75%
Provincia de Albacete	24439	-106	-0,43%	-1681	-6,44%
Castilla-La Mancha	120660	-1098	-0,90%	-7322	-5,72%
España	2086379	-17543	-0,83%	-143917	-6,45%

PARO REGISTRADO,  
COMPARATIVA GEOGRÁFICA DE LA VARIACIÓN MENSUAL E INTERANUAL, SEGÚN SECTOR DE ACTIVIDAD

	VARIACIÓN				
	AGRICULTURA	MES ANTERIOR		INTERANUAL	
		paro	absoluta	relativa	absoluta
Municipio de Albacete	839	-20	-2,33%	-198	-19,09%
Provincia de Albacete	4189	-23	-0,55%	-930	-18,17%
Castilla-La Mancha	20153	701	3,60%	-3871	-16,11%
España	184592	1381	0,75%	-26109	-12,39%

	VARIACIÓN				
	CONSTRUCCIÓN	MES ANTERIOR		INTERANUAL	
		paro	absoluta	relativa	absoluta
Municipio de Albacete	1112	-33	-2,88%	-258	-18,83%
Provincia de Albacete	3132	-81	-2,52%	-833	-21,01%
Castilla-La Mancha	17281	-532	-2,99%	-5248	-23,29%
España	352703	-8830	-2,44%	-86393	-19,68%

	VARIACIÓN				
	INDUSTRIA	MES ANTERIOR		INTERANUAL	
		paro	absoluta	relativa	absoluta
Municipio de Albacete	1422	-36	-2,47%	-212	-12,97%
Provincia de Albacete	4502	-93	-2,02%	-562	-11,10%
Castilla-La Mancha	19771	-232	-1,16%	-2465	-11,09%
España	335421	-5659	-1,66%	-50250	-13,03%

	VARIACIÓN				
	SERVICIOS	MES ANTERIOR		INTERANUAL	
		paro	absoluta	relativa	absoluta
Municipio de Albacete	11070	-140	-1,25%	-1028	-8,50%
Provincia de Albacete	24586	-300	-1,21%	-1676	-6,38%
Castilla-La Mancha	127481	-2184	-1,68%	-8701	-6,39%
España	2510997	-39933	-1,57%	-197742	-7,30%

	VARIACIÓN				
	SIN EMPLEO ANTERIOR	MES ANTERIOR		INTERANUAL	
		paro	absoluta	relativa	absoluta
Municipio de Albacete	1603	46	2,95%	-346	-17,75%
Provincia de Albacete	3132	50	1,62%	-703	-18,33%
Castilla-La Mancha	15801	87	0,55%	-2550	-13,90%
España	318604	4482	1,43%	-31959	-9,12%



CONTRATOS REGISTRADOS,  
COMPARATIVA GEOGRÁFICA SEGÚN TIPO DE CONTRATO

	TOTAL	INDEFINIDOS		TEMPORALES	
	contratos	absoluto	% s/total	absoluto	% s/total
Municipio de Albacete	5957	583	9,79%	5374	90,21%
Provincia de Albacete	13638	1212	8,89%	12426	91,11%
Castilla-La Mancha	60332	5697	9,44%	54635	90,56%
España	1732773	178428	10,30%	1554345	89,70%

CONTRATOS REGISTRADOS,  
COMPARATIVA GEOGRÁFICA DE LA VARIACIÓN MENSUAL E INTERANUAL, SEGÚN TIPO DE CONTRATO

	TOTAL	VARIACIÓN			
		MES ANTERIOR		INTERANUAL	
		contratos	absoluta	relativa	absoluta
Municipio de Albacete	5957	720	13,75%	1009	20,39%
Provincia de Albacete	13638	2263	19,89%	1937	16,55%
Castilla-La Mancha	60332	8135	15,59%	8273	15,89%
España	1732773	280245	19,29%	223892	14,84%

	INDEFINIDOS	VARIACIÓN			
		MES ANTERIOR		INTERANUAL	
		contratos	absoluta	relativa	absoluta
Municipio de Albacete	583	117	25,11%	86	17,30%
Provincia de Albacete	1212	301	33,04%	270	28,66%
Castilla-La Mancha	5697	1001	21,32%	1199	26,66%
España	178428	27356	18,11%	27702	18,38%

	TEMPORALES	VARIACIÓN			
		MES ANTERIOR		INTERANUAL	
		contratos	absoluta	relativa	absoluta
Municipio de Albacete	5374	603	12,64%	923	20,74%
Provincia de Albacete	12426	1962	18,75%	1667	15,49%
Castilla-La Mancha	54635	7134	15,02%	7074	14,87%
España	1554345	252889	19,43%	196190	14,45%



**ANEXO 3**

**TABLAS DE PARO REGISTRADO Y DEMANDANTES DE EMPLEO,  
MUNICIPIO DE ALBACETE**



## PARO REGISTRADO<sup>2</sup>, SEGÚN LA EDAD

HOMBRES	< 20	20 - 24	25 - 29	30 - 34	35 - 39	40 - 44	45 - 49	50 - 54	55 - 59	> 59	TOTAL
PARO	170	555	747	639	786	776	859	811	737	438	6518
V.M.	6	-16	-6	-37	-13	-48	-21	-38	-19	-5	-197
V.M.%	3,66%	-2,80%	-0,80%	-5,47%	-1,63%	-5,83%	-2,39%	-4,48%	-2,51%	-1,13%	-2,93%
V.A.	-40	-175	-159	-229	-178	-152	-113	-113	-67	-15	-1241
V.A.%	-19,05%	-23,97%	-17,55%	-26,38%	-18,46%	-16,38%	-11,63%	-12,23%	-8,33%	-3,31%	-15,99%

MUJERES	< 20	20 - 24	25 - 29	30 - 34	35 - 39	40 - 44	45 - 49	50 - 54	55 - 59	> 59	TOTAL
PARO	141	563	909	1029	1189	1361	1396	1223	1095	622	9528
V.M.	6	40	-16	12	-6	25	-23	-26	-2	4	14
V.M.%	4,44%	7,65%	-1,73%	1,18%	-0,50%	1,87%	-1,62%	-2,08%	-0,18%	0,65%	0,15%
V.A.	-19	-71	-138	-174	-206	-32	-140	-69	14	34	-801
V.A.%	-11,88%	-11,20%	-13,18%	-14,46%	-14,77%	-2,30%	-9,11%	-5,34%	1,30%	5,78%	-7,75%

TOTAL	< 20	20 - 24	25 - 29	30 - 34	35 - 39	40 - 44	45 - 49	50 - 54	55 - 59	> 59	TOTAL
PARO	311	1118	1656	1668	1975	2137	2255	2034	1832	1060	16046
V.M.	12	24	-22	-25	-19	-23	-44	-64	-21	-1	-183
V.M.%	4,01%	2,19%	-1,31%	-1,48%	-0,95%	-1,06%	-1,91%	-3,05%	-1,13%	-0,09%	-1,13%
V.A.	-59	-246	-297	-403	-384	-184	-253	-182	-53	19	-2042
V.A.%	-15,95%	-18,04%	-15,21%	-19,46%	-16,28%	-7,93%	-10,09%	-8,21%	-2,81%	1,83%	-11,29%

<sup>2</sup> La primera fila de cada tabla recoge el paro registrado; la segunda (V.M.) la variación mensual absoluta; la tercera (V.M.%) la variación mensual relativa; la cuarta (V.A.) la variación anual; y la quinta (V.A.%) la variación anual relativa. Se sigue el mismo criterio en las sucesivas tablas referidas a paro registrado.





## DEMANDANTES DE EMPLEO<sup>3</sup>, SEGÚN LA EDAD

HOMBRES	< 20	20 - 24	25 - 29	30 - 34	35 - 39	40 - 44	45 - 49	50 - 54	55 - 59	> 59	TOTAL
DEMAND.	229	707	932	818	988	998	1050	1017	968	638	8345
V.M.	4	-10	-2	-24	0	-36	-8	-46	-29	0	-151
V.M.%	1,78%	-1,39%	-0,21%	-2,85%	0,00%	-3,48%	-0,76%	-4,33%	-2,91%	0,00%	-1,78%
V.A.	-46	-208	-140	-273	-211	-167	-127	-121	-72	-22	-1387
V.A.%	-16,73%	-22,73%	-13,06%	-25,02%	-17,60%	-14,33%	-10,79%	-10,63%	-6,92%	-3,33%	-14,25%

MUJERES	< 20	20 - 24	25 - 29	30 - 34	35 - 39	40 - 44	45 - 49	50 - 54	55 - 59	> 59	TOTAL
DEMAND.	191	746	1141	1273	1427	1675	1702	1482	1316	843	11796
V.M.	14	40	2	3	-22	17	-11	-33	-4	6	12
V.M.%	7,91%	5,67%	0,18%	0,24%	-1,52%	1,03%	-0,64%	-2,18%	-0,30%	0,72%	0,10%
V.A.	-13	-85	-136	-206	-263	-18	-130	-93	33	49	-862
V.A.%	-6,37%	-10,23%	-10,65%	-13,93%	-15,56%	-1,06%	-7,10%	-5,90%	2,57%	6,17%	-6,81%

TOTAL	< 20	20 - 24	25 - 29	30 - 34	35 - 39	40 - 44	45 - 49	50 - 54	55 - 59	> 59	TOTAL
DEMAND.	420	1453	2073	2091	2415	2673	2752	2499	2284	1481	20141
V.M.	18	30	0	-21	-22	-19	-19	-79	-33	6	-139
V.M.%	4,48%	2,11%	0,00%	-0,99%	-0,90%	-0,71%	-0,69%	-3,06%	-1,42%	0,41%	-0,69%
V.A.	-59	-293	-276	-479	-474	-185	-257	-214	-39	27	-2249
V.A.%	-12,32%	-16,78%	-11,75%	-18,64%	-16,41%	-6,47%	-8,54%	-7,89%	-1,68%	1,86%	-10,04%

<sup>3</sup> La primera fila de cada tabla recoge los demandantes de empleo; la segunda (V.M.) la variación mensual absoluta; la tercera (V.M.%) la variación mensual relativa; la cuarta (V.A.) la variación anual; y la quinta (V.A.%) la variación anual relativa. Se sigue el mismo criterio en las sucesivas tablas de demandantes de empleo.



## PARO REGISTRADO, SEGÚN EL SECTOR DE ACTIVIDAD

HOMBRES	AGRICULTURA	INDUSTRIA	CONSTRUCCIÓN	SERVICIOS	SIN EMPLEO ANTERIOR	TOTAL
PARO	585	694	936	3798	505	6518
V.M.	-13	-43	-26	-123	8	-197
V.M.%	-2,17%	-5,83%	-2,70%	-3,14%	1,61%	-2,93%
V.A.	-165	-144	-212	-571	-149	-1241
V.A.%	-22,00%	-17,18%	-18,47%	-13,07%	-22,78%	-15,99%

MUJERES	AGRICULTURA	INDUSTRIA	CONSTRUCCIÓN	SERVICIOS	SIN EMPLEO ANTERIOR	TOTAL
PARO	254	728	176	7272	1098	9528
V.M.	-7	7	-7	-17	38	14
V.M.%	-2,68%	0,97%	-3,83%	-0,23%	3,58%	0,15%
V.A.	-33	-68	-46	-457	-197	-801
V.A.%	-11,50%	-8,54%	-20,72%	-5,91%	-15,21%	-7,75%

TOTAL	AGRICULTURA	INDUSTRIA	CONSTRUCCIÓN	SERVICIOS	SIN EMPLEO ANTERIOR	TOTAL
PARO	839	1422	1112	11070	1603	16046
V.M.	-20	-36	-33	-140	46	-183
V.M.%	-2,33%	-2,47%	-2,88%	-1,25%	2,95%	-1,13%
V.A.	-198	-212	-258	-1028	-346	-2042
V.A.%	-19,09%	-12,97%	-18,83%	-8,50%	-17,75%	-11,29%



## DEMANDANTES DE EMPLEO, SEGÚN EL SECTOR DE ACTIVIDAD

HOMBRES	AGRICULTURA	INDUSTRIA	CONSTRUCCIÓN	SERVICIOS	SIN EMPLEO ANTERIOR	TOTAL
DEMAND.	780	872	1083	4918	692	8345
V.M.	-1	-38	-31	-87	6	-151
V.M.%	-0,13%	-4,18%	-2,78%	-1,74%	0,87%	-1,78%
V.A.	-190	-160	-233	-624	-180	-1387
V.A.%	-19,59%	-15,50%	-17,71%	-11,26%	-20,64%	-14,25%

MUJERES	AGRICULTURA	INDUSTRIA	CONSTRUCCIÓN	SERVICIOS	SIN EMPLEO ANTERIOR	TOTAL
DEMAND.	293	838	199	9121	1345	11796
V.M.	-6	5	-3	-43	59	12
V.M.%	-2,01%	0,60%	-1,49%	-0,47%	4,59%	0,10%
V.A.	-39	-68	-46	-491	-218	-862
V.A.%	-11,75%	-7,51%	-18,78%	-5,11%	-13,95%	-6,81%

TOTAL	AGRICULTURA	INDUSTRIA	CONSTRUCCIÓN	SERVICIOS	SIN EMPLEO ANTERIOR	TOTAL
DEMAND.	1073	1710	1282	14039	2037	20141
V.M.	-7	-33	-34	-130	65	-139
V.M.%	-0,65%	-1,89%	-2,58%	-0,92%	3,30%	-0,69%
V.A.	-229	-228	-279	-1115	-398	-2249
V.A.%	-17,59%	-11,76%	-17,87%	-7,36%	-16,34%	-10,04%



## PARO REGISTRADO, SEGÚN EL NIVEL DE ESTUDIOS<sup>4</sup>

HOMBRES	(1)	(2)	(3)	(4)	(5)	(6)	(7)	(8)	(9)	(10)	(11)	(12)	(13)	TOTAL
PARO	64	2321	155	2461	4	677	0	330	0	380	0	4	122	6518
V.M.	0	-49	-14	-77	1	-40	0	-13	0	-8	0	0	3	-197
V.M.%	0,00%	-2,07%	-8,28%	-3,03%	33,33%	-5,58%	0,00%	-3,79%	0,00%	-2,06%	0,00%	0,00%	2,52%	-2,93%
V.A.	-17	-456	-44	-543	0	-103	0	-20	0	-63	0	0	5	-1241
V.A.%	-20,99%	-16,42%	-22,11%	-18,08%	0,00%	-13,21%	0,00%	-5,71%	0,00%	-14,22%	0,00%	0,00%	4,27%	-15,99%

MUJERES	(1)	(2)	(3)	(4)	(5)	(6)	(7)	(8)	(9)	(10)	(11)	(12)	(13)	TOTAL
PARO	82	2904	165	3182	5	1394	3	583	2	950	4	2	252	9528
V.M.	4	31	-1	-20	0	-33	1	-8	0	14	2	-2	26	14
V.M.%	5,13%	1,08%	-0,60%	-0,62%	0,00%	-2,31%	50,00%	-1,35%	0,00%	1,50%	100,00%	-50,00%	11,50%	0,15%
V.A.	-3	-249	-37	-254	-1	-129	0	-53	-1	-128	0	-8	62	-801
V.A.%	-3,53%	-7,90%	-18,32%	-7,39%	-16,67%	-8,47%	0,00%	-8,33%	-33,33%	-11,87%	0,00%	-80,00%	32,63%	-7,75%

TOTAL	(1)	(2)	(3)	(4)	(5)	(6)	(7)	(8)	(9)	(10)	(11)	(12)	(13)	TOTAL
PARO	146	5225	320	5643	9	2071	3	913	2	1330	4	6	374	16046
V.M.	4	-18	-15	-97	1	-73	1	-21	0	6	2	-2	29	-183
V.M.%	2,82%	-0,34%	-4,48%	-1,69%	12,50%	-3,40%	50,00%	-2,25%	0,00%	0,45%	100,00%	-25,00%	8,41%	-1,13%
V.A.	-20	-705	-81	-797	-1	-232	0	-73	-1	-191	0	-8	67	-2042
V.A.%	-12,05%	-11,89%	-20,20%	-12,38%	-10,00%	-10,07%	0,00%	-7,40%	-33,33%	-12,56%	0,00%	-57,14%	21,82%	-11,29%

<sup>4</sup> Leyenda del nivel de estudios:

- |                                 |                                 |  |
|---------------------------------|---------------------------------|--|
| (1) ANALFABETOS                 | (5) FP TIT. 1ª ETAPA            | (9) OTRAS ENSEÑANZAS CON BACHILLER     |
| (2) EDUCACIÓN PRIMARIA          | (6) SEGUNDA ETAPA DE SECUNDARIA | (10) ENSEÑANZA UNIVERSITARIA           |
| (3) FP SIN TITULACIÓN           | (7) FP TIT. 2ª ETAPA            | (11) ESPECIALIZACIÓN PROFESIONAL       |
| (4) PRIMERA ETAPA DE SECUNDARIA | (8) FP SUPERIOR                 | (12) ENSEÑANZA UNIVERSITARIA 3er CICLO |
|                                 |                                 | (13) SIN ASIGNAR                       |



## DEMANDANTES DE EMPLEO, SEGÚN EL NIVEL DE ESTUDIOS<sup>5</sup>

HOMBRES	(1)	(2)	(3)	(4)	(5)	(6)	(7)	(8)	(9)	(10)	(11)	(12)	(13)	TOTAL
DEMAND.	85	2958	197	3015	4	936	0	423	1	545	2	7	172	8345
V.M.	3	-27	-7	-73	1	-27	0	-12	0	-9	0	0	0	-151
V.M.%	3,66%	-0,90%	-3,43%	-2,36%	33,33%	-2,80%	0,00%	-2,76%	0,00%	-1,62%	0,00%	0,00%	0,00%	-1,78%
V.A.	-24	-520	-47	-589	0	-133	0	-30	1	-70	1	2	22	-1387
V.A.%	-22,02%	-14,95%	-19,26%	-16,34%	0,00%	-12,44%	0,00%	-6,62%	100,00%	-11,38%	100,00%	40,00%	14,67%	-14,25%

MUJERES	(1)	(2)	(3)	(4)	(5)	(6)	(7)	(8)	(9)	(10)	(11)	(12)	(13)	TOTAL
DEMAND.	88	3467	190	3790	6	1823	3	763	2	1317	9	5	333	11796
V.M.	3	43	-3	-33	1	-26	1	5	0	-7	0	-2	30	12
V.M.%	3,53%	1,26%	-1,55%	-0,86%	20,00%	-1,41%	50,00%	0,66%	0,00%	-0,53%	0,00%	-28,57%	9,90%	0,10%
V.A.	-3	-279	-46	-284	0	-124	-1	-36	-1	-166	-1	-10	89	-862
V.A.%	-3,30%	-7,45%	-19,49%	-6,97%	0,00%	-6,37%	-25,00%	-4,51%	-33,33%	-11,19%	-10,00%	-66,67%	36,48%	-6,81%

TOTAL	(1)	(2)	(3)	(4)	(5)	(6)	(7)	(8)	(9)	(10)	(11)	(12)	(13)	TOTAL
DEMAND.	173	6425	387	6805	10	2759	3	1186	3	1862	11	12	505	20141
V.M.	6	16	-10	-106	2	-53	1	-7	0	-16	0	-2	30	-139
V.M.%	3,59%	0,25%	-2,52%	-1,53%	25,00%	-1,88%	50,00%	-0,59%	0,00%	-0,85%	0,00%	-14,29%	6,32%	-0,69%
V.A.	-27	-799	-93	-873	0	-257	-1	-66	0	-236	0	-8	111	-2249
V.A.%	-13,50%	-11,06%	-19,38%	-11,37%	0,00%	-8,52%	-25,00%	-5,27%	0,00%	-11,25%	0,00%	-40,00%	28,17%	-10,04%

<sup>5</sup> Leyenda del nivel de estudios:

- |                                 |                                 |  |
|---------------------------------|---------------------------------|--|
| (1) ANALFABETOS                 | (5) FP TIT. 1ª ETAPA            | (9) OTRAS ENSEÑANZAS CON BACHILLER     |
| (2) EDUCACIÓN PRIMARIA          | (6) SEGUNDA ETAPA DE SECUNDARIA | (10) ENSEÑANZA UNIVERSITARIA           |
| (3) FP SIN TITULACIÓN           | (7) FP TIT. 2ª ETAPA            | (11) ESPECIALIZACIÓN PROFESIONAL       |
| (4) PRIMERA ETAPA DE SECUNDARIA | (8) FP SUPERIOR                 | (12) ENSEÑANZA UNIVERSITARIA 3er CICLO |
|                                 |                                 | (13) SIN ASIGNAR                       |



## PARO REGISTRADO, SEGÚN EL GRUPO DE OCUPACIÓN<sup>6</sup>

HOMBRES	(1)	(2)	(3)	(4)	(5)	(6)	(7)	(8)	(9)	(10)	(11)	TOTAL
PARO	66	499	561	367	892	172	1790	597	1569	5	0	6518
V.M.	-1	-9	-7	-17	-36	-3	-66	-20	-38	0	0	-197
V.M.%	-1,49%	-1,77%	-1,23%	-4,43%	-3,88%	-1,71%	-3,56%	-3,24%	-2,36%	0,00%	0,00%	-2,93%
V.A.	2	-32	-106	-29	-121	-36	-444	-122	-354	1	0	-1241
V.A.%	3,13%	-6,03%	-15,89%	-7,32%	-11,94%	-17,31%	-19,87%	-16,97%	-18,41%	25,00%	0,00%	-15,99%

MUJERES	(1)	(2)	(3)	(4)	(5)	(6)	(7)	(8)	(9)	(10)	(11)	TOTAL
PARO	21	839	482	1250	3391	54	184	391	2914	2	0	9528
V.M.	-4	21	0	-1	18	-2	0	-13	-6	1	0	14
V.M.%	-16,00%	2,57%	0,00%	-0,08%	0,53%	-3,57%	0,00%	-3,22%	-0,21%	100,00%	0,00%	0,15%
V.A.	-4	-49	-31	-125	-278	-7	-11	-42	-255	1	0	-801
V.A.%	-16,00%	-5,52%	-6,04%	-9,09%	-7,58%	-11,48%	-5,64%	-9,70%	-8,05%	100,00%	0,00%	-7,75%

TOTAL	(1)	(2)	(3)	(4)	(5)	(6)	(7)	(8)	(9)	(10)	(11)	TOTAL
PARO	87	1338	1043	1617	4283	226	1974	988	4483	7	0	16046
V.M.	-5	12	-7	-18	-18	-5	-66	-33	-44	1	0	-183
V.M.%	-5,43%	0,90%	-0,67%	-1,10%	-0,42%	-2,16%	-3,24%	-3,23%	-0,97%	16,67%	0,00%	-1,13%
V.A.	-2	-81	-137	-154	-399	-43	-455	-164	-609	2	0	-2042
V.A.%	-2,25%	-5,71%	-11,61%	-8,70%	-8,52%	-15,99%	-18,73%	-14,24%	-11,96%	40,00%	0,00%	-11,29%

<sup>6</sup> Leyenda del grupo de ocupación:

- (1) DIR.EMPRESAS Y ADMONES.P.B.
- (2) TEC.PROF.CIENT. E INTELECT.
- (3) TÉCNICOS Y PROFESIONALES APOYO
- (4) EMPLEADOS DE TIPO ADMINISTRATIVO

- (5) TRAB.SERV.REST.PERSON.PROTE.VEND.
- (6) TRAB.CUALIF.AGRICULTURA Y PESCA
- (7) ARTES.TRAB.C.IND.MANUF.CONSUMIN.
- (8) PERA.INSTA.MAQU.Y MONTADORES

- (9) TRABAJADORES NO CUALIFICADOS
- (10) FUERZAS ARMADAS
- (11) SIN ASIGNAR



## DEMANDANTES DE EMPLEO, SEGÚN EL GRUPO DE OCUPACIÓN<sup>7</sup>

HOMBRES	(1)	(2)	(3)	(4)	(5)	(6)	(7)	(8)	(9)	(10)	(11)	TOTAL
DEMAND.	100	685	737	601	1162	226	2136	747	1945	6	0	8345
V.M.	2	-17	-8	-5	-30	-3	-47	-30	-13	0	0	-151
V.M.%	2,04%	-2,42%	-1,07%	-0,83%	-2,52%	-1,31%	-2,15%	-3,86%	-0,66%	0,00%	0,00%	-1,78%
V.A.	1	-34	-111	-57	-130	-60	-463	-148	-385	0	0	-1387
V.A.%	1,01%	-4,73%	-13,09%	-8,66%	-10,06%	-20,98%	-17,81%	-16,54%	-16,52%	0,00%	0,00%	-14,25%

MUJERES	(1)	(2)	(3)	(4)	(5)	(6)	(7)	(8)	(9)	(10)	(11)	TOTAL
DEMAND.	31	1198	622	1632	4179	70	227	449	3386	2	0	11796
V.M.	-2	13	-1	-5	33	-2	-7	-12	-6	1	0	12
V.M.%	-6,06%	1,10%	-0,16%	-0,31%	0,80%	-2,78%	-2,99%	-2,60%	-0,18%	100,00%	0,00%	0,10%
V.A.	-4	-51	-15	-162	-275	-9	-18	-30	-299	1	0	-862
V.A.%	-11,43%	-4,08%	-2,35%	-9,03%	-6,17%	-11,39%	-7,35%	-6,26%	-8,11%	100,00%	0,00%	-6,81%

TOTAL	(1)	(2)	(3)	(4)	(5)	(6)	(7)	(8)	(9)	(10)	(11)	TOTAL
DEMAND.	131	1883	1359	2233	5341	296	2363	1196	5331	8	0	20141
V.M.	0	-4	-9	-10	3	-5	-54	-42	-19	1	0	-139
V.M.%	0,00%	-0,21%	-0,66%	-0,45%	0,06%	-1,66%	-2,23%	-3,39%	-0,36%	14,29%	0,00%	-0,69%
V.A.	-3	-85	-126	-219	-405	-69	-481	-178	-684	1	0	-2249
V.A.%	-2,24%	-4,32%	-8,48%	-8,93%	-7,05%	-18,90%	-16,91%	-12,95%	-11,37%	14,29%	0,00%	-10,04%

<sup>7</sup> Leyenda del grupo de ocupación:

- (1) DIR.EMPRESAS Y ADMONES.P.B.
- (2) TEC.PROF.CIENT. E INTELECT.
- (3) TÉCNICOS Y PROFESIONALES APOYO
- (4) EMPLEADOS DE TIPO ADMINISTRATIVO

- (5) TRAB.SERV.REST.PERSON.PROTE.VEND.
- (6) TRAB.CUALIF.AGRICULTURA Y PESCA
- (7) ARTES.TRAB.C.IND.MANUF.CONSUMIN.
- (8) PERA.INSTA.MAQU.Y MONTADORES

- (9) TRABAJADORES NO CUALIFICADOS
- (10) FUERZAS ARMADAS
- (11) SIN ASIGNAR



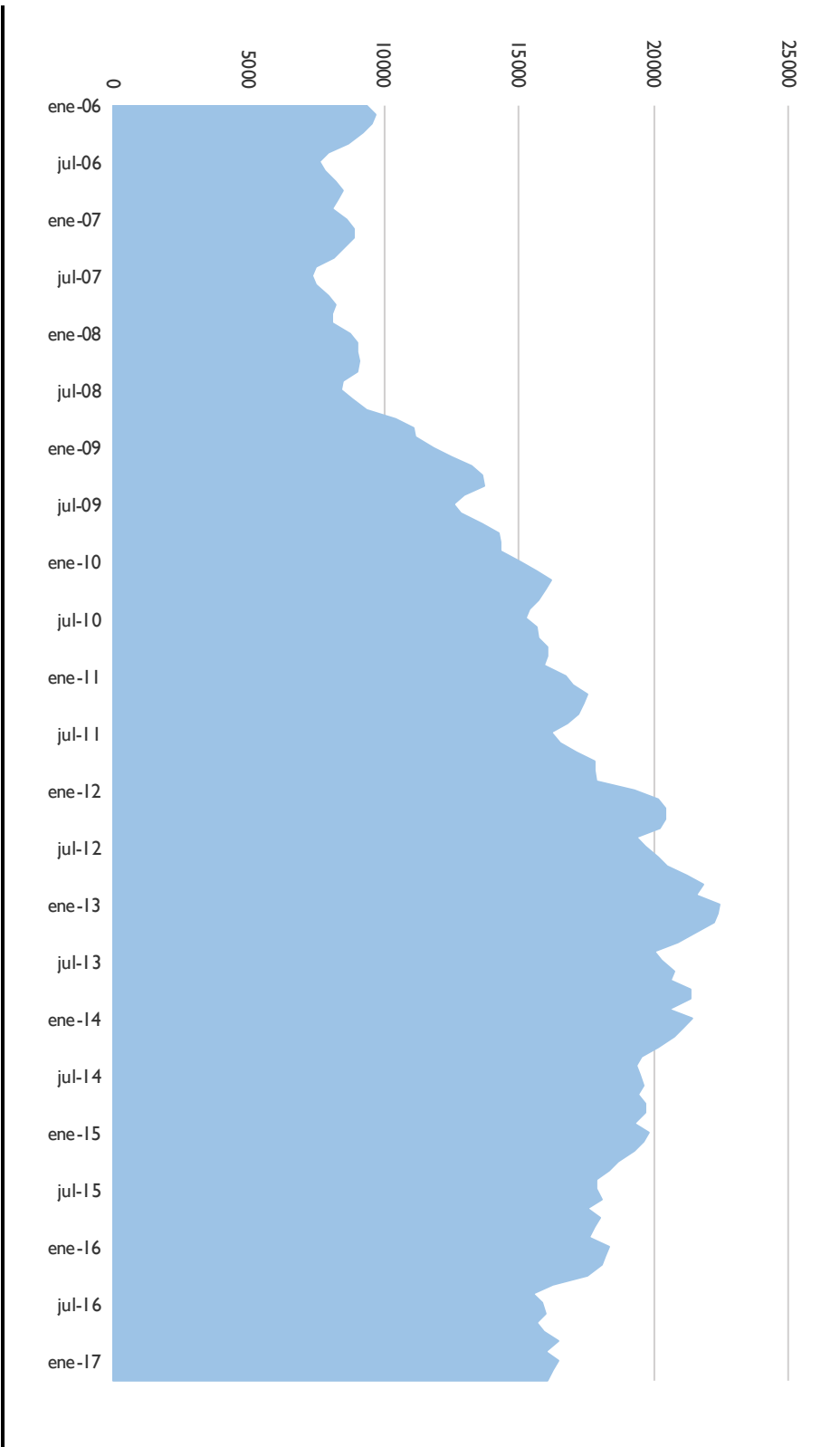
**ANEXO 4**

**GRÁFICOS DE EVOLUCIÓN DEL PARO REGISTRADO,  
MUNICIPIO DE ALBACETE**

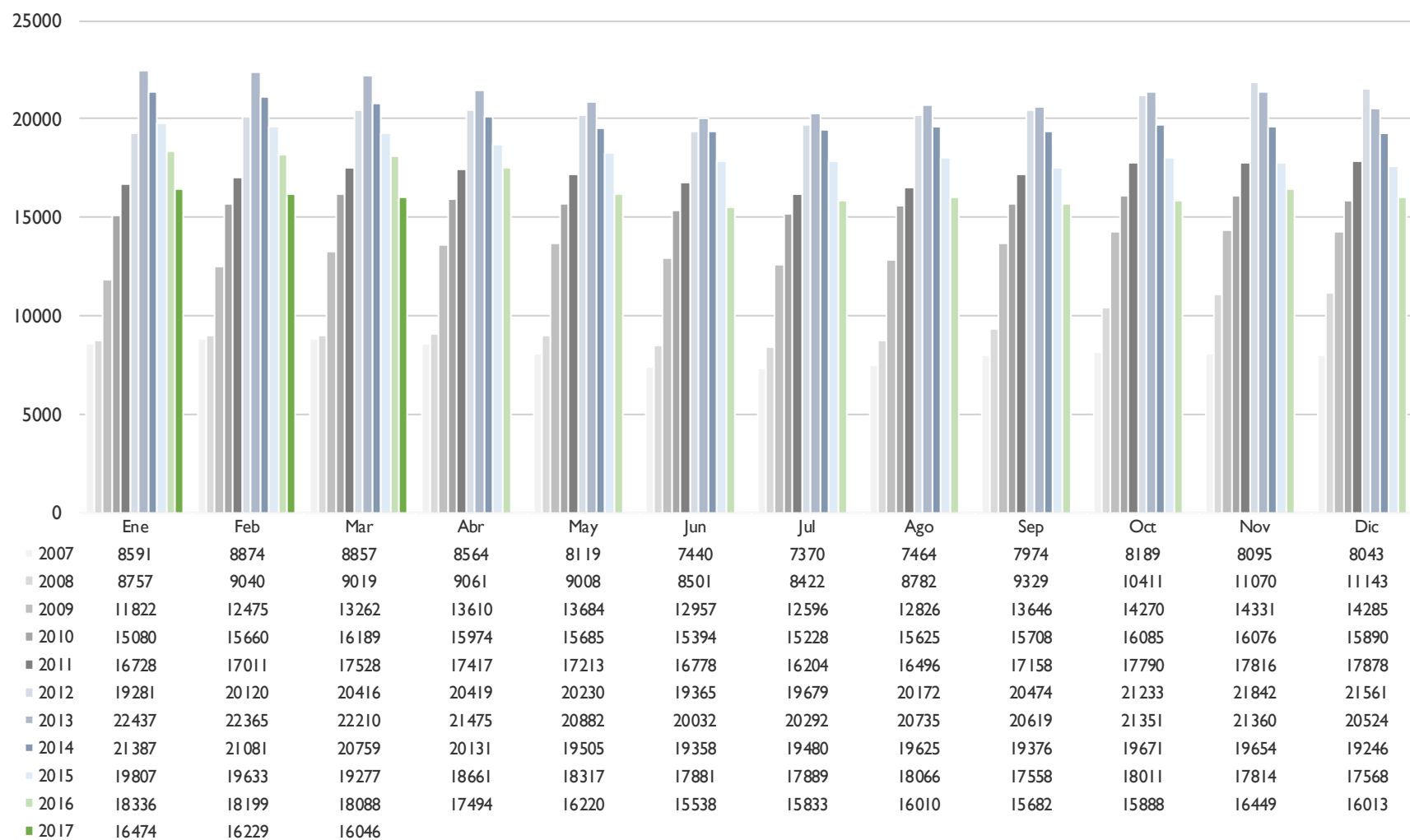




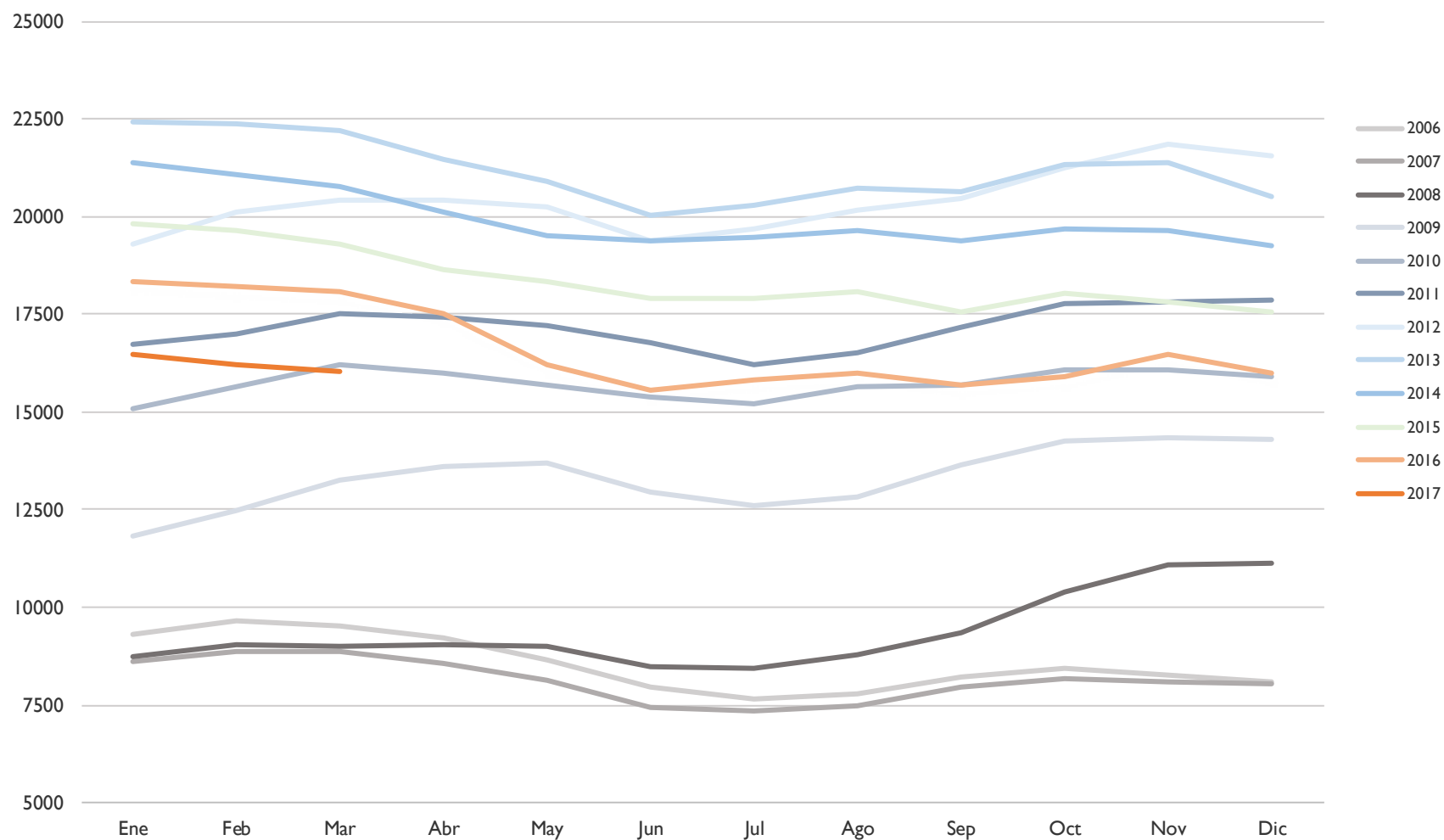
### EVOLUCIÓN PARO REGISTRADO – MUNICIPIO DE ALBACETE (1)



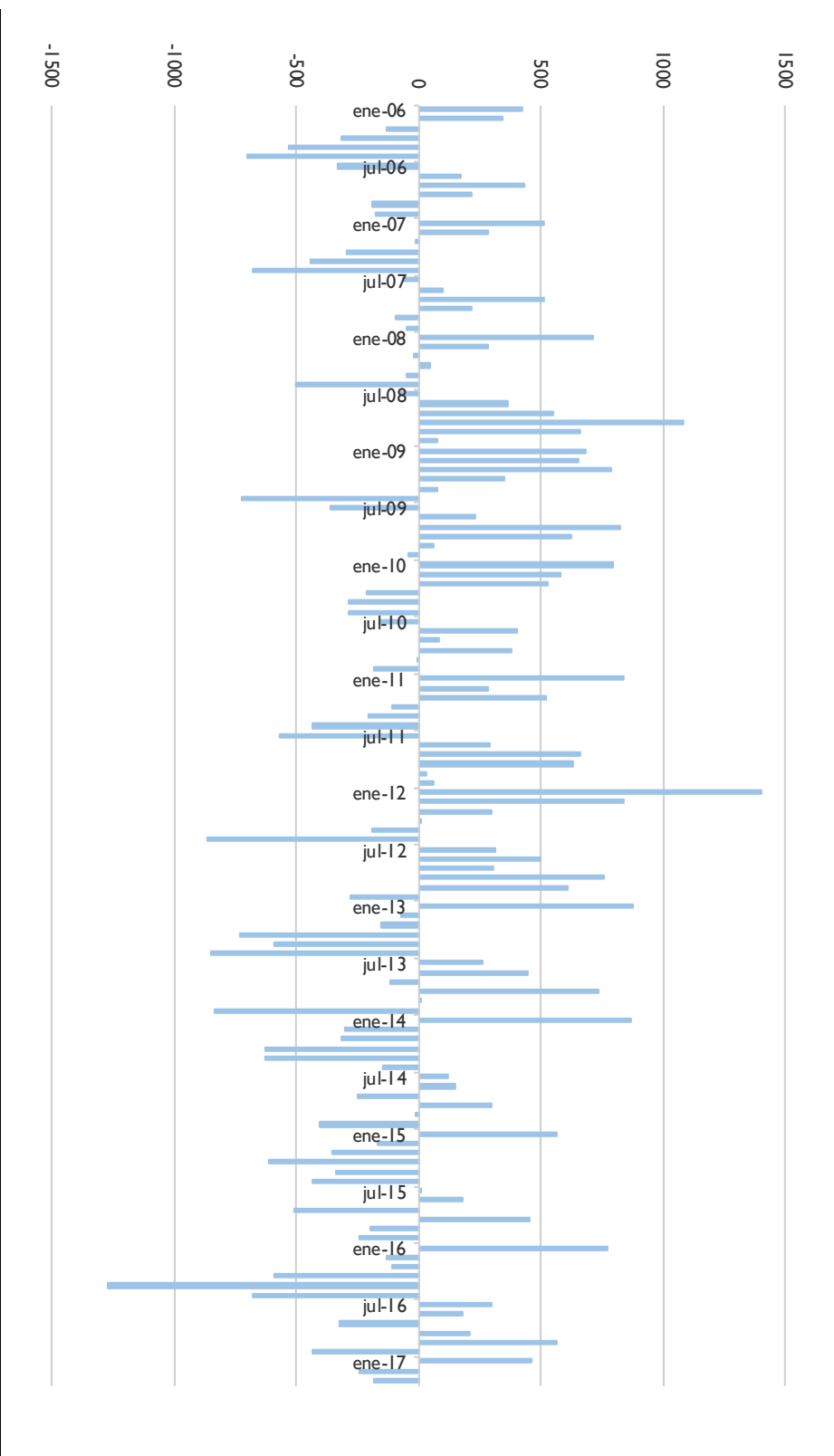
## EVOLUCIÓN PARO REGISTRADO – MUNICIPIO DE ALBACETE (2)



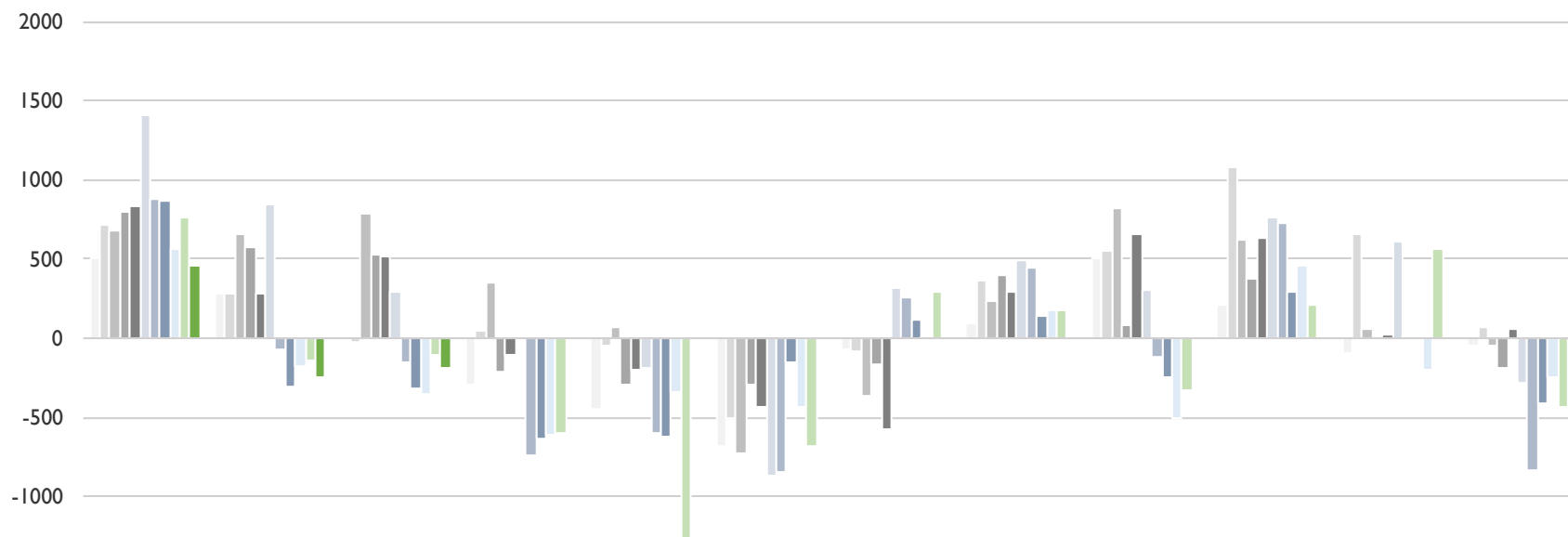
### EVOLUCIÓN PARO REGISTRADO – MUNICIPIO DE ALBACETE (3)



EVOLUCIÓN DE LA VARIACIÓN MENSUAL DEL PARO REGISTRADO – MUNICIPIO DE ALBACETE (1)



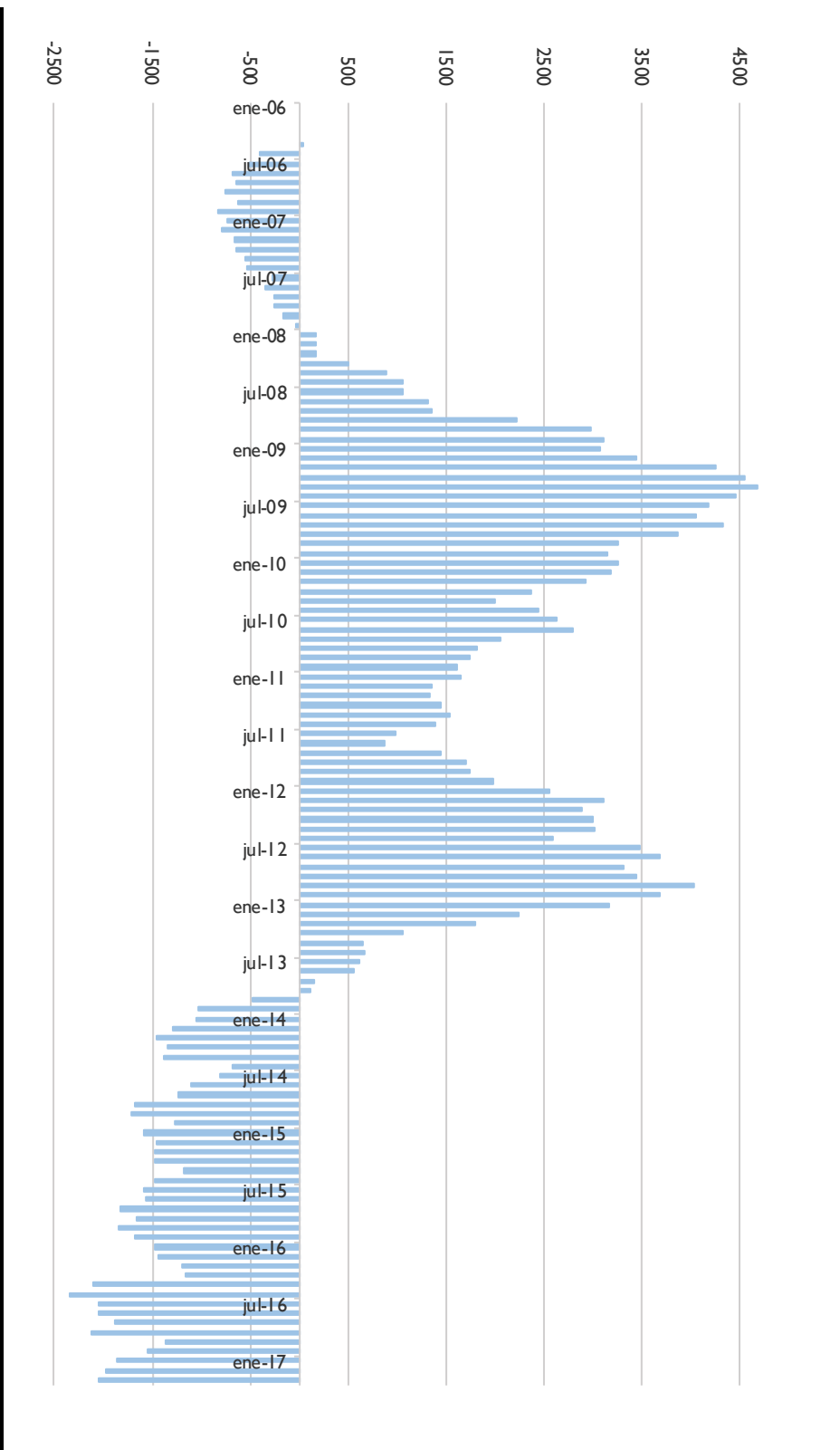
## EVOLUCIÓN DE LA VARIACIÓN MENSUAL DEL PARO REGISTRADO – MUNICIPIO DE ALBACETE (2)



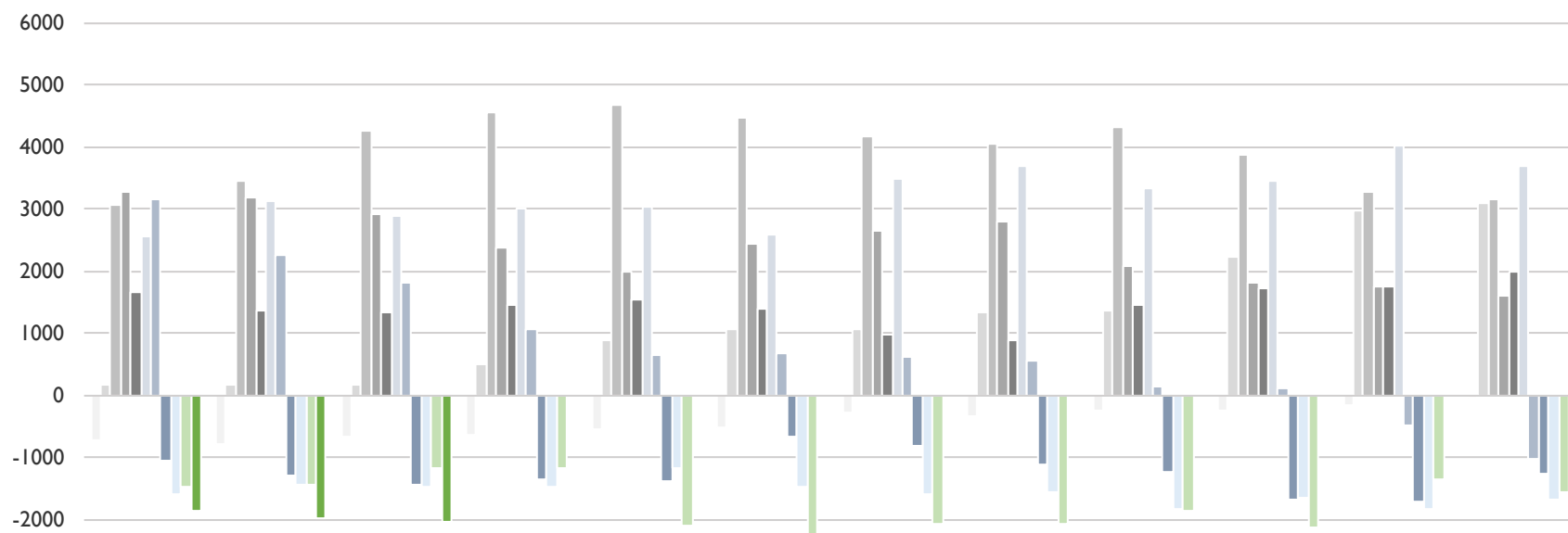
	Ene	Feb	Mar	Abr	May	Jun	Jul	Ago	Sep	Oct	Nov	Dic
2007	510	283	-17	-293	-445	-679	-70	94	510	215	-94	-52
2008	714	283	-21	42	-53	-507	-79	360	547	1082	659	73
2009	679	653	787	348	74	-727	-361	230	820	624	61	-46
2010	795	580	529	-215	-289	-291	-166	397	83	377	-9	-186
2011	838	283	517	-111	-204	-435	-574	292	662	632	26	62
2012	1403	839	296	3	-189	-865	314	493	302	759	609	-281
2013	876	-72	-155	-735	-593	-850	260	443	-116	732	9	-836
2014	863	-306	-322	-628	-626	-147	122	145	-249	295	-17	-408
2015	561	-174	-356	-616	-344	-436	8	177	-508	453	-197	-246
2016	768	-137	-111	-594	-1274	-682	295	177	-328	206	561	-436
2017	461	-245	-183									



# EVOLUCIÓN DE LA VARIACIÓN ANUAL DEL PARO REGISTRADO – MUNICIPIO DE ALBACETE (1)



## EVOLUCIÓN DE LA VARIACIÓN ANUAL DEL PARO REGISTRADO – MUNICIPIO DE ALBACETE (2)



	Ene	Feb	Mar	Abr	May	Jun	Jul	Ago	Sep	Oct	Nov	Dic
2007	-731	-786	-669	-640	-551	-529	-267	-341	-259	-258	-162	-38
2008	166	166	162	497	889	1061	1052	1318	1355	2222	2975	3100
2009	3065	3435	4243	4549	4676	4456	4174	4044	4317	3859	3261	3142
2010	3258	3185	2927	2364	2001	2437	2632	2799	2062	1815	1745	1605
2011	1648	1351	1339	1443	1528	1384	976	871	1450	1705	1740	1988
2012	2553	3109	2888	3002	3017	2587	3475	3676	3316	3443	4026	3683
2013	3156	2245	1794	1056	652	667	613	563	145	118	-482	-1037
2014	-1050	-1284	-1451	-1344	-1377	-674	-812	-1110	-1243	-1680	-1706	-1278
2015	-1580	-1448	-1482	-1470	-1188	-1477	-1591	-1559	-1818	-1660	-1840	-1678
2016	-1471	-1434	-1189	-1167	-2097	-2343	-2056	-2056	-1876	-2123	-1365	-1555
2017	-1862	-1970	-2042									

