



OBSERVATORIO DE EMPLEO Y ACTIVIDAD ECONÓMICA

TERMÓMETRO DE EMPLEO

DEMANDANTES DE EMPLEO,
PARO Y CONTRATOS REGISTRADOS
MUNICIPIO DE ALBACETE

DICIEMBRE 2016



AYUNTAMIENTO DE ALBACETE

TERMÓMETRO DE EMPLEO¹

El mes de diciembre de 2016 registra un total de 16.013 personas en paro en el municipio de Albacete, con un descenso del 2,65% respecto al mes anterior.

El mes de diciembre de 2016 registra un total de 16.013 personas en paro en el municipio de Albacete; de ellas, 6.601 son hombres y 9.412 mujeres.

Las variaciones con respecto al mes anterior experimentaron un descenso del 2,65% en el total de paro registrado (-436), con una caída del 2,00% para los hombres (-135) y del 3,10% en las mujeres (-301).

Las variaciones con respecto al mismo mes del año anterior experimentaron un descenso del 8,85% en las cifras de paro (-1.555), con una caída del 13,76% (-1.053) en el caso de los hombres, y del 5,06% (-502) en las mujeres.

Por sectores de actividad, el mes de diciembre arroja un total de 761 personas en paro en agricultura, 1.492 en industria, 1.114 en construcción, 11.074 en servicios, y 1.572 sin empleo anterior.

La evolución mensual del paro sube en industria (+2,26%; +33) y construcción (+3,53%; +38), y baja en agricultura (-9,08%; -76), servicios (-2,80%; -319) y en el colectivo sin empleo anterior (-6,65%; -112).

Por otra parte, la evolución del paro con respecto al mismo mes del año anterior baja en todos los sectores: agricultura (-18,87%; -177), industria (-10,87%; -182), construcción (-21,22%; -300), servicios (-5,13%; -599), y en el colectivo sin empleo anterior (-15,89%; -297).

El descenso del paro local de este mes (-2,65%) es mayor que el provincial (-1,31%), el regional (-1,72%) y el nacional (-2,29%).

¹ Fuente: Elaboración propia a partir de datos del Servicio de Estadística de Castilla-La Mancha (www.ies.jccm.es), www.sepe.es, y del Servicio Periférico de Empleo de la JCCM en Albacete.



El número de contratos registrados en diciembre de 2016 es de 7.164, lo que supone un aumento del 3,63% en las contrataciones con respecto al mes anterior.

En total se realizaron 7.164 contratos en Albacete, de los que 4.384 fueron a hombres, y 2.780 a mujeres. El número de contratos indefinidos realizados en este periodo ha sido de 329, frente a 6.835 temporales.

La evolución de la contratación ha experimentado un incremento del 3,63% (+251) con respecto al mes anterior; en el caso de los hombres se ha registrado un aumento del 11,92% (+467), mientras que ha bajado un 7,21% (-216) en las mujeres. Por otra parte, los contratos indefinidos han registrado un descenso del 21,85% (-92) con respecto al mes anterior.

Comparando las cifras con el mismo mes del año anterior observamos un aumento en el número de contrataciones del 29,27% (+1.622), con una subida del 42,94% (+1.317) para los varones, y del 12,32% (+305) para las mujeres. El número de contratos indefinidos realizados es un 17,92% (+50) mayor que en el mismo mes del año anterior.

Por sectores de actividad, se realizaron 2.224 contrataciones en la agricultura, 320 en industria, 289 en construcción, y 4.331 en los servicios. Lo que supone descensos de la contratación con respecto al mes anterior en industria (-29,52%; -134), construcción (-23,34%; -88) y servicios (-13,21%; -659), mientras que aumenta en agricultura (+103,66%; +1.132).

La evolución de la contratación con respecto al mismo mes del año anterior aumenta en agricultura (+166,35%; +1.389), construcción (+26,20%; +60) y servicios (+4,61%; +191), y disminuye en industria (-5,33%; -18).

La contratación en el municipio de Albacete ha subido este mes (+3,63%) en contraste con los descensos provincial (-10,71%), regional (-2,48%) y nacional (-2,56%).

Los contratos indefinidos tienen un peso del 4,59% sobre el total de la contratación local de este mes, ligeramente mayor que el dato provincial (4,49%), pero menor que el regional (5,27%) y el nacional (7,20%).

Hay un total de 20.551 demandantes de empleo, con un descenso del 2,49% sobre el mes anterior.

El número de demandantes de empleo en la ciudad de Albacete durante el mes de diciembre asciende a 20.551, siendo 8.459 hombres, y 12.092 mujeres.

El paro registrado en este mismo período supone el 77,92% del total de demandantes de empleo, con una ligera variación según sexos: 78,04% en hombres, y 77,84% en mujeres.

La cifra de demandantes de empleo disminuye (-2,49%; -525) con respecto al mes anterior, con una caída del 2,02% para los varones (-174) y del 2,82% en las mujeres (-351).

La variación de los demandantes de empleo con respecto al mismo mes del año anterior ha experimentado un descenso medio del -7,44% (-1.653), con una caída del -11,87% para los hombres (-1.139), y del -4,08% para las mujeres (-514).

El descenso del número de demandantes de empleo de este mes está directamente relacionado con el descenso del paro registrado; en ambos casos el descenso es mayor para las mujeres que para los varones.

El paro registrado baja con respecto al mes anterior, principalmente, en los siguientes colectivos:

En los hombres, por edad, baja en los menores de 20 años (-32), entre 20 y 24 años (-78), entre 25 y 29 años (-54), entre 35 y 39 años (-9) y entre 45 y 49 años (-9);

- según el sector de actividad, baja en agricultura (-84), servicios (-75) y en el colectivo sin empleo anterior (-58);
- según el nivel de estudios, baja en el grupo sin estudios (-12), educación primaria (-110), primera etapa de secundaria (-53), programas de formación profesional con titulación de primera etapa (-1) y en otras enseñanzas con bachiller (-1);
- según el grupo de ocupación, baja en técnicos y profesionales de apoyo (-10), trabajadores de servicios de restauración, personales, protección y vendedores de los comercios (-62), trabajadores cualificados en la agricultura (-27) y trabajadores no cualificados (-102).

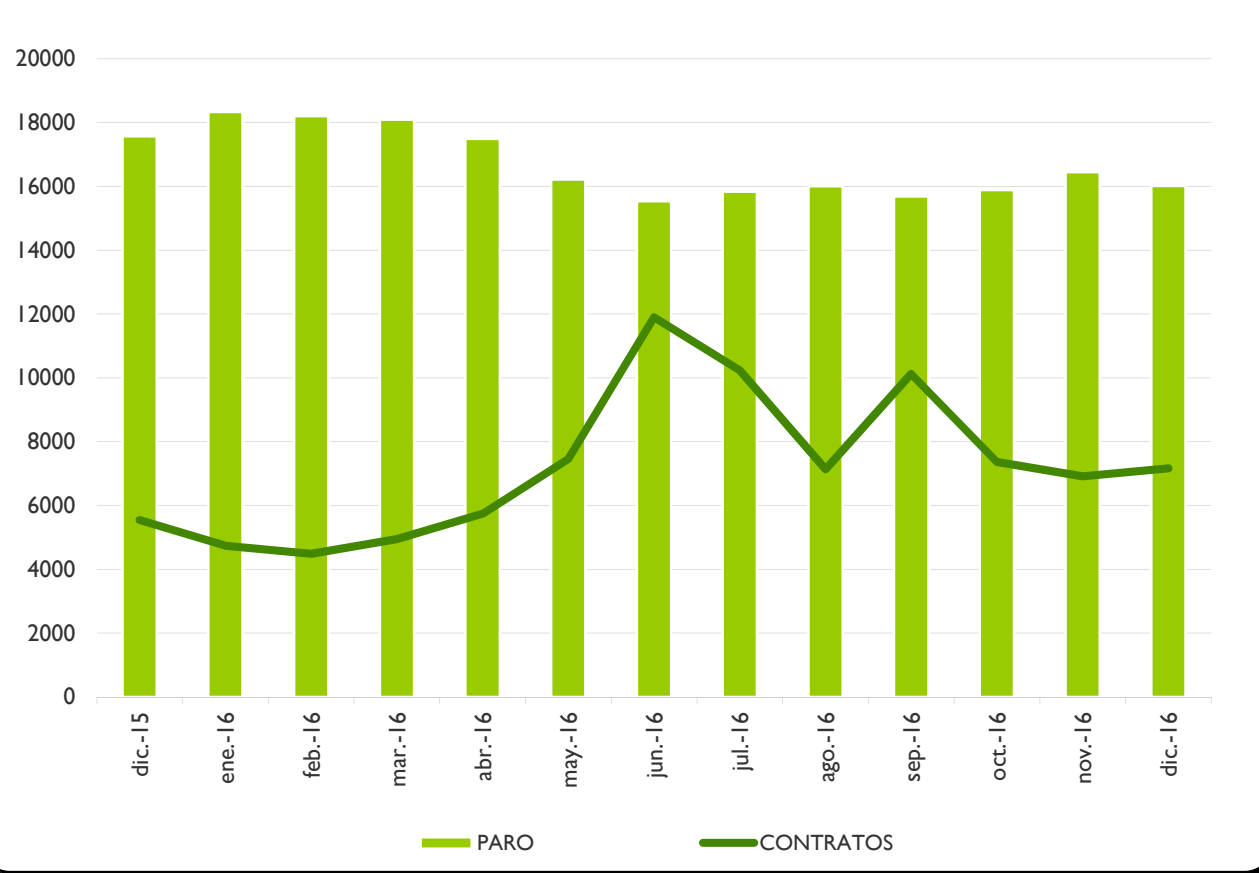
En las mujeres, por edad, baja en todos los grupos, especialmente en las menores de 35 años;

- según el sector de actividad, baja en industria (-4), construcción (-8), servicios (-244) y en el colectivo sin empleo anterior (-54);
- según el nivel de estudios, baja en educación primaria (-59), primera (-91) y segunda (-61) etapa de educación secundaria, programas de formación profesional con titulación de segunda etapa (-1), formación profesional superior (28), enseñanza universitaria (-28), especialización profesional (-1) y en enseñanza universitaria de tercer ciclo (-2);
- según el grupo de ocupación, baja en las técnicas y profesionales científicas e intelectuales (-72), empleadas de tipo administrativo (-29), trabajadoras de los servicios de restauración, personales, protección y vendedoras de los comercios (-163), trabajadoras cualificadas en la agricultura (-5), artesanas y trabajadoras cualificadas de las industrias manufactureras, la construcción, y la minería –excepto las operadoras de instalaciones y maquinaria-, trabajadoras cualificadas de las industrias extractivas, de la metalurgia, la construcción de maquinaria y asimilados, trabajadoras cualificadas de industrias de artes gráficas, textil y de la confección, de la elaboración de alimentos, ebanistas, artesanas y otros asimilados (-2); trabajadoras no cualificadas (-45) y en las fuerzas armadas (-1).

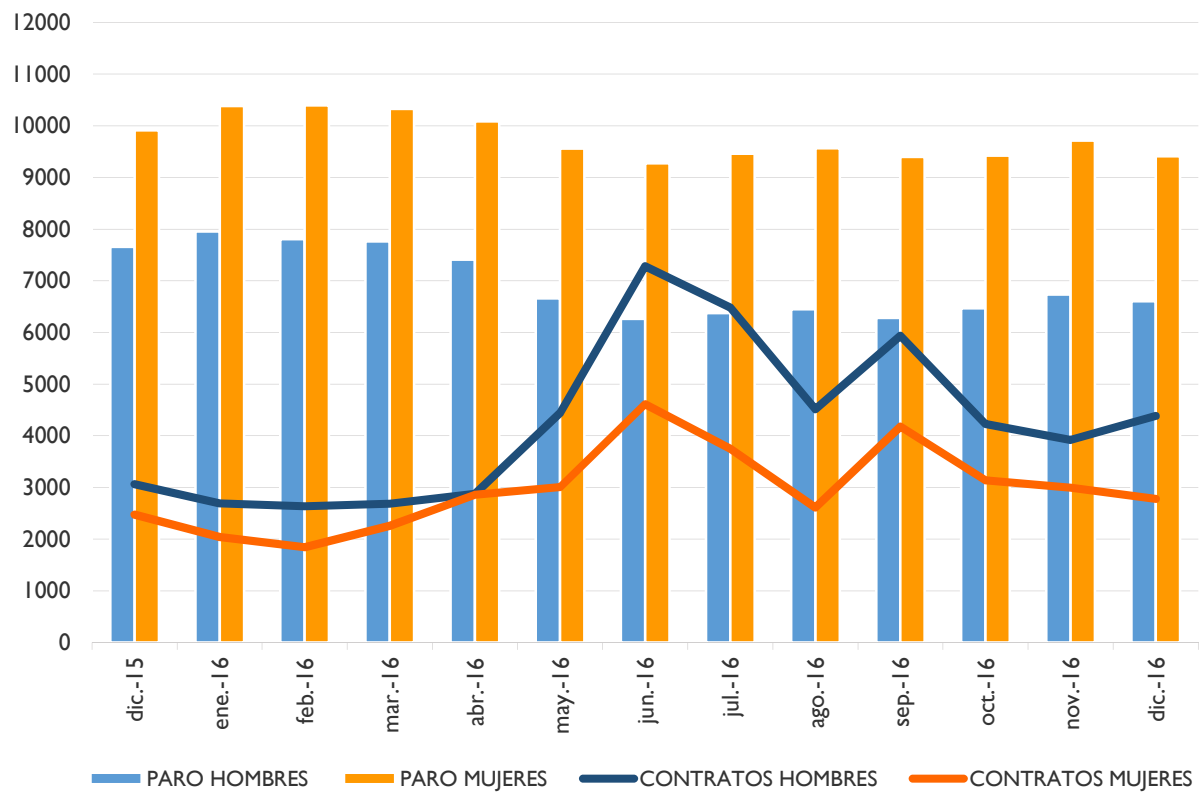
ANEXO I

**PARO REGISTRADO Y CONTRATOS, LOCAL
GRÁFICOS DE EVOLUCIÓN MENSUAL**

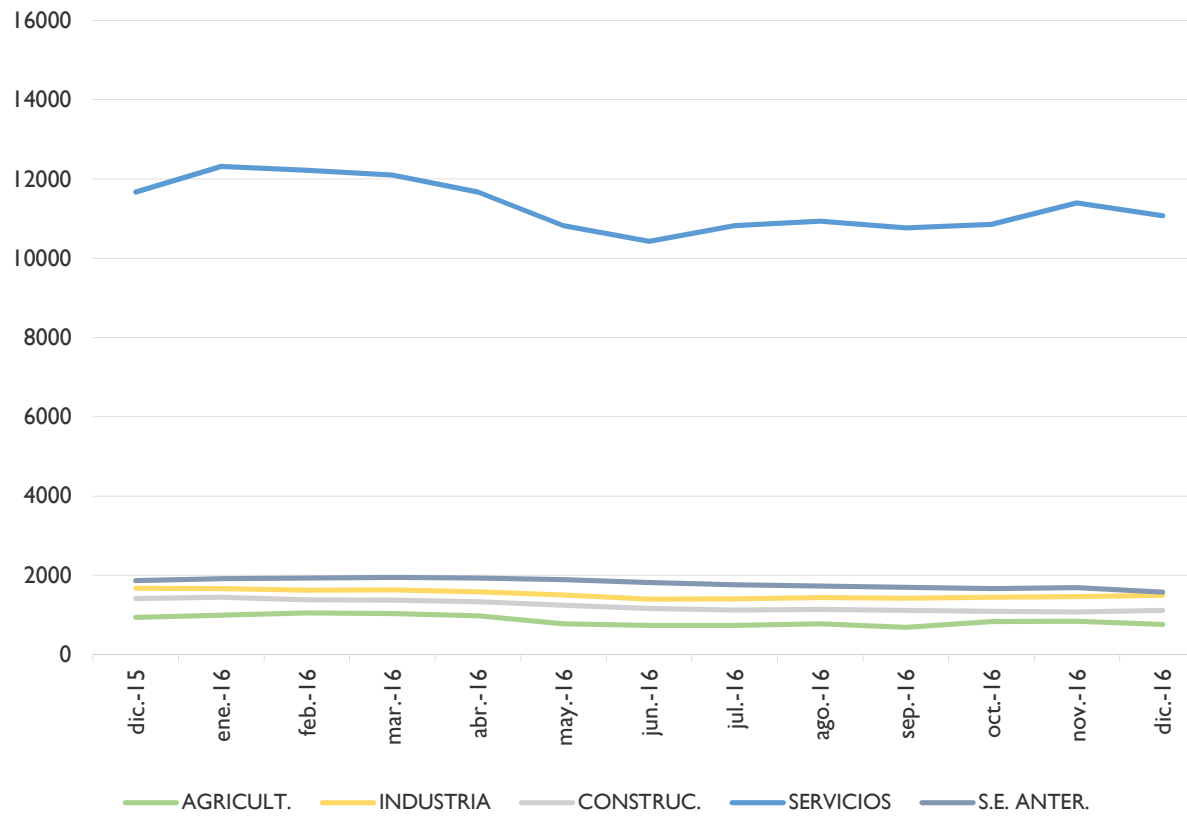
EVOLUCIÓN MENSUAL - PARO Y CONTRATOS REGISTRADOS



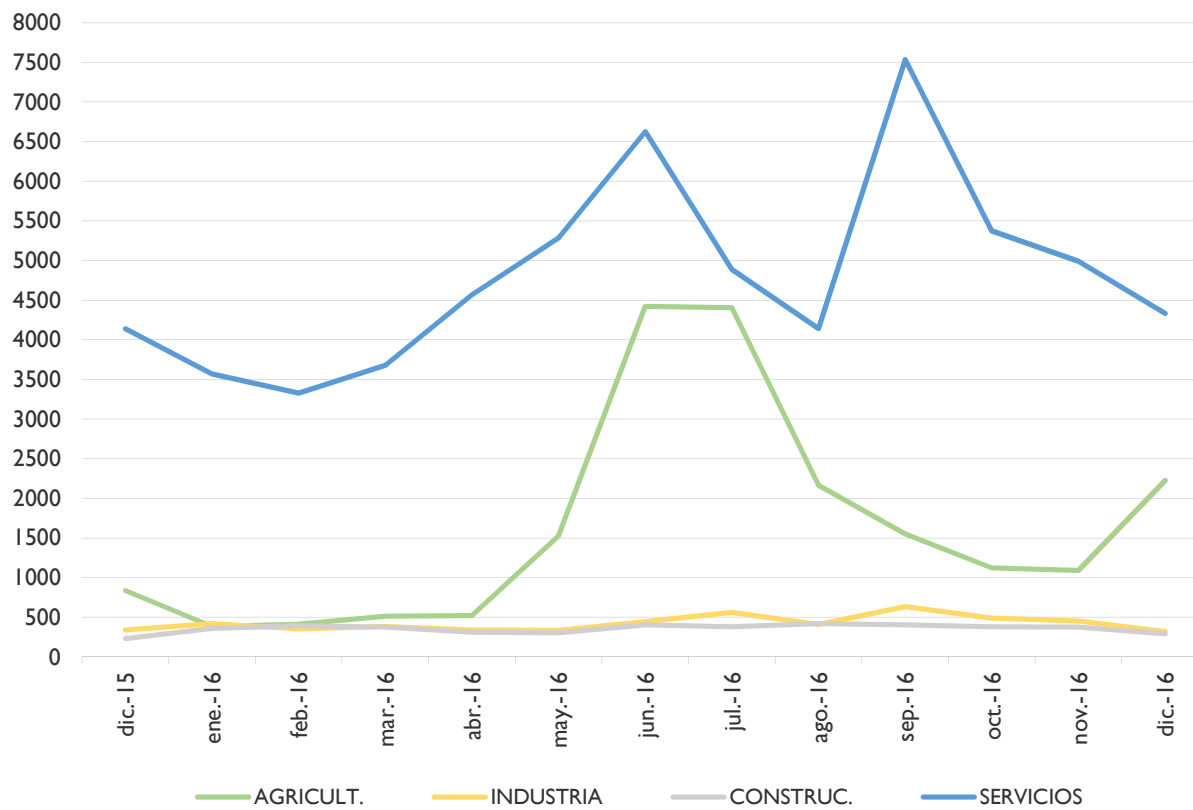
EVOLUCIÓN MENSUAL - PARO Y CONTRATOS REGISTRADOS, SEGÚN SEXO



EVOLUCIÓN MENSUAL - PARO REGISTRADO, SEGÚN SECTOR DE ACTIVIDAD



EVOLUCIÓN MENSUAL - CONTRATOS REGISTRADOS, SEGÚN SECTOR DE ACTIVIDAD



ANEXO 2

**PARO Y CONTRATOS REGISTRADOS,
COMPARATIVA GEOGRÁFICA DE LA VARIACIÓN MENSUAL E INTERANUAL**



PARO REGISTRADO,
COMPARATIVA GEOGRÁFICA DE LA VARIACIÓN MENSUAL E INTERANUAL, SEGÚN SEXO

	VARIACIÓN				
	TOTAL	MES ANTERIOR		INTERANUAL	
		paro	absoluta	relativa	absoluta
Municipio de Albacete	16013	-436	-2,65%	-1555	-8,85%
Provincia de Albacete	39399	-524	-1,31%	-4345	-9,93%
Castilla-La Mancha	198299	-3468	-1,72%	-21598	-9,82%
España	3702974	-86849	-2,29%	-390534	-9,54%

	VARIACIÓN				
	HOMBRES	MES ANTERIOR		INTERANUAL	
		paro	absoluta	relativa	absoluta
Municipio de Albacete	6601	-135	-2,00%	-1053	-13,76%
Provincia de Albacete	15312	-30	-0,20%	-2847	-15,68%
Castilla-La Mancha	79392	-1405	-1,74%	-14242	-15,21%
España	1642302	-21568	-1,30%	-232933	-12,42%

	VARIACIÓN				
	MUJERES	MES ANTERIOR		INTERANUAL	
		paro	absoluta	relativa	absoluta
Municipio de Albacete	9412	-301	-3,10%	-502	-5,06%
Provincia de Albacete	24087	-494	-2,01%	-1498	-5,85%
Castilla-La Mancha	118907	-2063	-1,71%	-7356	-5,83%
España	2060672	-65281	-3,07%	-157601	-7,10%

PARO REGISTRADO,
COMPARATIVA GEOGRÁFICA DE LA VARIACIÓN MENSUAL E INTERANUAL, SEGÚN SECTOR DE ACTIVIDAD

	VARIACIÓN				
	AGRICULTURA	MES ANTERIOR		INTERANUAL	
		paro	absoluta	relativa	absoluta
Municipio de Albacete	761	-76	-9,08%	-177	-18,87%
Provincia de Albacete	4159	-188	-4,32%	-824	-16,54%
Castilla-La Mancha	17702	-2259	-11,32%	-3877	-17,97%
España	169375	-14075	-7,67%	-24654	-12,71%

	VARIACIÓN				
	CONSTRUCCIÓN	MES ANTERIOR		INTERANUAL	
		paro	absoluta	relativa	absoluta
Municipio de Albacete	1114	38	3,53%	-300	-21,22%
Provincia de Albacete	3208	159	5,21%	-805	-20,06%
Castilla-La Mancha	18793	1056	5,95%	-4650	-19,84%
España	376042	8365	2,28%	-77249	-17,04%

	VARIACIÓN				
	INDUSTRIA	MES ANTERIOR		INTERANUAL	
		paro	absoluta	relativa	absoluta
Municipio de Albacete	1492	33	2,26%	-182	-10,87%
Provincia de Albacete	4695	167	3,69%	-492	-9,49%
Castilla-La Mancha	20169	634	3,25%	-2426	-10,74%
España	345571	2785	0,81%	-48009	-12,20%

	VARIACIÓN				
	SERVICIOS	MES ANTERIOR		INTERANUAL	
		paro	absoluta	relativa	absoluta
Municipio de Albacete	11074	-319	-2,80%	-599	-5,13%
Provincia de Albacete	24225	-493	-1,99%	-1566	-6,07%
Castilla-La Mancha	125784	-2225	-1,74%	-8640	-6,43%
España	2497739	-65898	-2,57%	-208053	-7,69%

	VARIACIÓN				
	SIN EMPLEO ANTERIOR	MES ANTERIOR		INTERANUAL	
		paro	absoluta	relativa	absoluta
Municipio de Albacete	1572	-112	-6,65%	-297	-15,89%
Provincia de Albacete	3112	-169	-5,15%	-658	-17,45%
Castilla-La Mancha	15851	-674	-4,08%	-2005	-11,23%
España	314247	-18026	-5,43%	-32569	-9,39%



CONTRATOS REGISTRADOS,
COMPARATIVA GEOGRÁFICA SEGÚN TIPO DE CONTRATO

	TOTAL	INDEFINIDOS		TEMPORALES	
	contratos	absoluto	% s/total	absoluto	% s/total
Municipio de Albacete	7164	329	4,59%	6835	95,41%
Provincia de Albacete	13532	608	4,49%	12924	95,51%
Castilla-La Mancha	62268	3284	5,27%	58984	94,73%
España	1699018	122294	7,20%	1576724	92,80%

CONTRATOS REGISTRADOS,
COMPARATIVA GEOGRÁFICA DE LA VARIACIÓN MENSUAL E INTERANUAL, SEGÚN TIPO DE CONTRATO

	TOTAL	VARIACIÓN			
		MES ANTERIOR		INTERANUAL	
		contratos	absoluta	relativa	absoluta
Municipio de Albacete	7164	251	3,63%	-10404	-59,22%
Provincia de Albacete	13532	-1623	-10,71%	-30212	-69,07%
Castilla-La Mancha	62268	-1586	-2,48%	-157629	-71,68%
España	1699018	-44690	-2,56%	-2394490	-58,49%

	INDEFINIDOS	VARIACIÓN			
		MES ANTERIOR		INTERANUAL	
		contratos	absoluta	relativa	absoluta
Municipio de Albacete	329	-92	-21,85%	-7325	-95,70%
Provincia de Albacete	608	-254	-29,47%	-17551	-96,65%
Castilla-La Mancha	3284	-1024	-23,77%	-90350	-96,49%
España	122294	-32560	-21,03%	-1752941	-93,48%

	TEMPORALES	VARIACIÓN			
		MES ANTERIOR		INTERANUAL	
		contratos	absoluta	relativa	absoluta
Municipio de Albacete	6835	343	5,28%	-3079	-31,06%
Provincia de Albacete	12924	-1369	-9,58%	-12661	-49,49%
Castilla-La Mancha	58984	-562	-0,94%	-67279	-53,28%
España	1576724	-12130	-0,76%	-641549	-28,92%



ANEXO 3

**TABLAS DE PARO REGISTRADO Y DEMANDANTES DE EMPLEO,
MUNICIPIO DE ALBACETE**



PARO REGISTRADO², SEGÚN LA EDAD

HOMBRES	< 20	20 - 24	25 - 29	30 - 34	35 - 39	40 - 44	45 - 49	50 - 54	55 - 59	> 59	TOTAL
PARO	158	541	704	679	812	795	848	856	769	439	6601
V.M.	-32	-78	-54	1	-9	1	-9	24	13	8	-135
V.M.%	-16,84%	-12,60%	-7,12%	0,15%	-1,10%	0,13%	-1,05%	2,88%	1,72%	1,86%	-2,00%
V.A.	-44	-124	-144	-172	-145	-191	-102	-97	-43	9	-1053
V.A.%	-21,78%	-18,65%	-16,98%	-20,21%	-15,15%	-19,37%	-10,74%	-10,18%	-5,30%	2,09%	-13,76%

MUJERES	< 20	20 - 24	25 - 29	30 - 34	35 - 39	40 - 44	45 - 49	50 - 54	55 - 59	> 59	TOTAL
PARO	147	533	876	986	1219	1310	1422	1261	1062	596	9412
V.M.	-12	-43	-75	-73	-8	-20	-12	-51	-1	-6	-301
V.M.%	-7,55%	-7,47%	-7,89%	-6,89%	-0,65%	-1,50%	-0,84%	-3,89%	-0,09%	-1,00%	-3,10%
V.A.	-22	-77	-69	-157	-85	-43	-79	-6	-1	37	-502
V.A.%	-13,02%	-12,62%	-7,30%	-13,74%	-6,52%	-3,18%	-5,26%	-0,47%	-0,09%	6,62%	-5,06%

TOTAL	< 20	20 - 24	25 - 29	30 - 34	35 - 39	40 - 44	45 - 49	50 - 54	55 - 59	> 59	TOTAL
PARO	305	1074	1580	1665	2031	2105	2270	2117	1831	1035	16013
V.M.	-44	-121	-129	-72	-17	-19	-21	-27	12	2	-436
V.M.%	-12,61%	-10,13%	-7,55%	-4,15%	-0,83%	-0,89%	-0,92%	-1,26%	0,66%	0,19%	-2,65%
V.A.	-66	-201	-213	-329	-230	-234	-181	-103	-44	46	-1555
V.A.%	-17,79%	-15,76%	-11,88%	-16,50%	-10,17%	-10,00%	-7,38%	-4,64%	-2,35%	4,65%	-8,85%

² La primera fila de cada tabla recoge el paro registrado; la segunda (V.M.) la variación mensual absoluta; la tercera (V.M.%) la variación mensual relativa; la cuarta (V.A.) la variación anual; y la quinta (V.A.%) la variación anual relativa. Se sigue el mismo criterio en las sucesivas tablas referidas a paro registrado.



DEMANDANTES DE EMPLEO³, SEGÚN LA EDAD

HOMBRES	< 20	20 - 24	25 - 29	30 - 34	35 - 39	40 - 44	45 - 49	50 - 54	55 - 59	> 59	TOTAL
DEMAND.	204	696	877	883	1035	1035	1023	1062	1010	634	8459
V.M.	-34	-78	-62	-10	-20	-2	-5	20	15	2	-174
V.M.%	-14,29%	-10,08%	-6,60%	-1,12%	-1,90%	-0,19%	-0,49%	1,92%	1,51%	0,32%	-2,02%
V.A.	-61	-133	-117	-186	-175	-190	-136	-94	-50	3	-1139
V.A.%	-23,02%	-16,04%	-11,77%	-17,40%	-14,46%	-15,51%	-11,73%	-8,13%	-4,72%	0,48%	-11,87%

MUJERES	< 20	20 - 24	25 - 29	30 - 34	35 - 39	40 - 44	45 - 49	50 - 54	55 - 59	> 59	TOTAL
DEMAND.	187	717	1137	1332	1563	1674	1771	1565	1311	835	12092
V.M.	-18	-48	-79	-61	-15	-36	-16	-55	-17	-6	-351
V.M.%	-8,78%	-6,27%	-6,50%	-4,38%	-0,95%	-2,11%	-0,90%	-3,40%	-1,28%	-0,71%	-2,82%
V.A.	-32	-92	-90	-164	-119	-32	-84	-6	41	64	-514
V.A.%	-14,61%	-11,37%	-7,33%	-10,96%	-7,07%	-1,88%	-4,53%	-0,38%	3,23%	8,30%	-4,08%

TOTAL	< 20	20 - 24	25 - 29	30 - 34	35 - 39	40 - 44	45 - 49	50 - 54	55 - 59	> 59	TOTAL
DEMAND.	391	1413	2014	2215	2598	2709	2794	2627	2321	1469	20551
V.M.	-52	-126	-141	-71	-35	-38	-21	-35	-2	-4	-525
V.M.%	-11,74%	-8,19%	-6,54%	-3,11%	-1,33%	-1,38%	-0,75%	-1,31%	-0,09%	-0,27%	-2,49%
V.A.	-93	-225	-207	-350	-294	-222	-220	-100	-9	67	-1653
V.A.%	-19,21%	-13,74%	-9,32%	-13,65%	-10,17%	-7,57%	-7,30%	-3,67%	-0,39%	4,78%	-7,44%

³ La primera fila de cada tabla recoge los demandantes de empleo; la segunda (V.M.) la variación mensual absoluta; la tercera (V.M.%) la variación mensual relativa; la cuarta (V.A.) la variación anual; y la quinta (V.A.%) la variación anual relativa. Se sigue el mismo criterio en las sucesivas tablas de demandantes de empleo.



PARO REGISTRADO, SEGÚN EL SECTOR DE ACTIVIDAD

HOMBRES	AGRICULTURA	INDUSTRIA	CONSTRUCCIÓN	SERVICIOS	SIN EMPLEO ANTERIOR	TOTAL
PARO	501	769	938	3909	484	6601
V.M.	-85	37	46	-75	-58	-135
V.M.%	-14,51%	5,05%	5,16%	-1,88%	-10,70%	-2,00%
V.A.	-168	-115	-238	-412	-120	-1053
V.A.%	-25,11%	-13,01%	-20,24%	-9,53%	-19,87%	-13,76%

MUJERES	AGRICULTURA	INDUSTRIA	CONSTRUCCIÓN	SERVICIOS	SIN EMPLEO ANTERIOR	TOTAL
PARO	260	723	176	7165	1088	9412
V.M.	9	-4	-8	-244	-54	-301
V.M.%	3,59%	-0,55%	-4,35%	-3,29%	-4,73%	-3,10%
V.A.	-9	-67	-62	-187	-177	-502
V.A.%	-3,35%	-8,48%	-26,05%	-2,54%	-13,99%	-5,06%

TOTAL	AGRICULTURA	INDUSTRIA	CONSTRUCCIÓN	SERVICIOS	SIN EMPLEO ANTERIOR	TOTAL
PARO	761	1492	1114	11074	1572	16013
V.M.	-76	33	38	-319	-112	-436
V.M.%	-9,08%	2,26%	3,53%	-2,80%	-6,65%	-2,65%
V.A.	-177	-182	-300	-599	-297	-1555
V.A.%	-18,87%	-10,87%	-21,22%	-5,13%	-15,89%	-8,85%



DEMANDANTES DE EMPLEO, SEGÚN EL SECTOR DE ACTIVIDAD

HOMBRES	AGRICULTURA	INDUSTRIA	CONSTRUCCIÓN	SERVICIOS	SIN EMPLEO ANTERIOR	TOTAL
DEMAND.	643	940	1086	5139	651	8459
V.M.	-91	47	50	-108	-72	-174
V.M.%	-12,40%	5,26%	4,83%	-2,06%	-9,96%	-2,02%
V.A.	-193	-122	-245	-423	-156	-1139
V.A.%	-23,09%	-11,49%	-18,41%	-7,61%	-19,33%	-11,87%

MUJERES	AGRICULTURA	INDUSTRIA	CONSTRUCCIÓN	SERVICIOS	SIN EMPLEO ANTERIOR	TOTAL
DEMAND.	298	838	205	9434	1317	12092
V.M.	5	-13	-3	-273	-67	-351
V.M.%	1,71%	-1,53%	-1,44%	-2,81%	-4,84%	-2,82%
V.A.	-27	-60	-62	-153	-212	-514
V.A.%	-8,31%	-6,68%	-23,22%	-1,60%	-13,87%	-4,08%

TOTAL	AGRICULTURA	INDUSTRIA	CONSTRUCCIÓN	SERVICIOS	SIN EMPLEO ANTERIOR	TOTAL
DEMAND.	941	1778	1291	14573	1968	20551
V.M.	-86	34	47	-381	-139	-525
V.M.%	-8,37%	1,95%	3,78%	-2,55%	-6,60%	-2,49%
V.A.	-220	-182	-307	-576	-368	-1653
V.A.%	-18,95%	-9,29%	-19,21%	-3,80%	-15,75%	-7,44%



PARO REGISTRADO, SEGÚN EL NIVEL DE ESTUDIOS⁴

HOMBRES	(1)	(2)	(3)	(4)	(5)	(6)	(7)	(8)	(9)	(10)	(11)	(12)	(13)	TOTAL
PARO	45	2261	152	2532	4	722	0	341	1	416	0	3	124	6601
V.M.	-12	-110	5	-53	-1	7	0	4	-1	26	0	0	0	-135
V.M.%	-21,05%	-4,64%	3,40%	-2,05%	-20,00%	0,98%	0,00%	1,19%	-50,00%	6,67%	0,00%	0,00%	0,00%	-2,00%
V.A.	-13	-447	-37	-428	0	-68	0	-31	1	-37	-1	-2	10	-1053
V.A.%	-22,41%	-16,51%	-19,58%	-14,46%	0,00%	-8,61%	0,00%	-8,33%	100,00%	-8,17%	-100,00%	-40,00%	8,77%	-13,76%

MUJERES	(1)	(2)	(3)	(4)	(5)	(6)	(7)	(8)	(9)	(10)	(11)	(12)	(13)	TOTAL
PARO	74	2901	169	3154	5	1366	2	572	2	952	1	5	209	9412
V.M.	0	-59	1	-91	1	-61	-1	-28	0	-28	-1	-2	-32	-301
V.M.%	0,00%	-1,99%	0,60%	-2,80%	25,00%	-4,27%	-33,33%	-4,67%	0,00%	-2,86%	-50,00%	-28,57%	-13,28%	-3,10%
V.A.	-8	-41	-25	-178	-1	-100	-2	-26	1	-150	-4	-7	39	-502
V.A.%	-9,76%	-1,39%	-12,89%	-5,34%	-16,67%	-6,82%	-50,00%	-4,35%	100,00%	-13,61%	-80,00%	-58,33%	22,94%	-5,06%

TOTAL	(1)	(2)	(3)	(4)	(5)	(6)	(7)	(8)	(9)	(10)	(11)	(12)	(13)	TOTAL
PARO	119	5162	321	5686	9	2088	2	913	3	1368	1	8	333	16013
V.M.	-12	-169	6	-144	0	-54	-1	-24	-1	-2	-1	-2	-32	-436
V.M.%	-9,16%	-3,17%	1,90%	-2,47%	0,00%	-2,52%	-33,33%	-2,56%	-25,00%	-0,15%	-50,00%	-20,00%	-8,77%	-2,65%
V.A.	-21	-488	-62	-606	-1	-168	-2	-57	2	-187	-5	-9	49	-1555
V.A.%	-15,00%	-8,64%	-16,19%	-9,63%	-10,00%	-7,45%	-50,00%	-5,88%	200,00%	-12,03%	-83,33%	-52,94%	17,25%	-8,85%

⁴ Leyenda del nivel de estudios:

- | | | |
|---------------------------------|---------------------------------|--|
| (1) ANALFABETOS | (5) FP TIT. 1ª ETAPA | (9) OTRAS ENSEÑANZAS CON BACHILLER |
| (2) EDUCACIÓN PRIMARIA | (6) SEGUNDA ETAPA DE SECUNDARIA | (10) ENSEÑANZA UNIVERSITARIA |
| (3) FP SIN TITULACIÓN | (7) FP TIT. 2ª ETAPA | (11) ESPECIALIZACIÓN PROFESIONAL |
| (4) PRIMERA ETAPA DE SECUNDARIA | (8) FP SUPERIOR | (12) ENSEÑANZA UNIVERSITARIA 3er CICLO |
| | | (13) SIN ASIGNAR |



DEMANDANTES DE EMPLEO, SEGÚN EL NIVEL DE ESTUDIOS⁵

HOMBRES	(1)	(2)	(3)	(4)	(5)	(6)	(7)	(8)	(9)	(10)	(11)	(12)	(13)	TOTAL
DEMAND.	62	2843	188	3069	5	968	0	428	2	710	2	7	175	8459
V.M.	-16	-104	2	-57	-1	-1	0	-5	-1	10	-1	0	0	-174
V.M.%	-20,51%	-3,53%	1,08%	-1,82%	-16,67%	-0,10%	0,00%	-1,15%	-33,33%	1,43%	-33,33%	0,00%	0,00%	-2,02%
V.A.	-13	-504	-47	-459	1	-79	0	-41	1	-27	0	0	29	-1139
V.A.%	-17,33%	-15,06%	-20,00%	-13,01%	25,00%	-7,55%	0,00%	-8,74%	100,00%	-3,66%	0,00%	0,00%	19,86%	-11,87%

MUJERES	(1)	(2)	(3)	(4)	(5)	(6)	(7)	(8)	(9)	(10)	(11)	(12)	(13)	TOTAL
DEMAND.	78	3511	194	3822	6	1815	2	752	2	1600	9	7	294	12092
V.M.	-1	-70	-3	-110	1	-66	-1	-24	-1	-42	1	-2	-33	-351
V.M.%	-1,27%	-1,95%	-1,52%	-2,80%	20,00%	-3,51%	-33,33%	-3,09%	-33,33%	-2,56%	12,50%	-22,22%	-10,09%	-2,82%
V.A.	-11	-47	-34	-173	0	-120	-3	-27	0	-143	-2	-9	55	-514
V.A.%	-12,36%	-1,32%	-14,91%	-4,33%	0,00%	-6,20%	-60,00%	-3,47%	0,00%	-8,20%	-18,18%	-56,25%	23,01%	-4,08%

TOTAL	(1)	(2)	(3)	(4)	(5)	(6)	(7)	(8)	(9)	(10)	(11)	(12)	(13)	TOTAL
DEMAND.	140	6354	382	6891	11	2783	2	1180	4	2310	11	14	469	20551
V.M.	-17	-174	-1	-167	0	-67	-1	-29	-2	-32	0	-2	-33	-525
V.M.%	-10,83%	-2,67%	-0,26%	-2,37%	0,00%	-2,35%	-33,33%	-2,40%	-33,33%	-1,37%	0,00%	-12,50%	-6,57%	-2,49%
V.A.	-24	-551	-81	-632	1	-199	-3	-68	1	-170	-2	-9	84	-1653
V.A.%	-14,63%	-7,98%	-17,49%	-8,40%	10,00%	-6,67%	-60,00%	-5,45%	33,33%	-6,85%	-15,38%	-39,13%	21,82%	-7,44%

⁵ Leyenda del nivel de estudios:

- | | | |
|---------------------------------|---------------------------------|--|
| (1) ANALFABETOS | (5) FP TIT. 1ª ETAPA | (9) OTRAS ENSEÑANZAS CON BACHILLER |
| (2) EDUCACIÓN PRIMARIA | (6) SEGUNDA ETAPA DE SECUNDARIA | (10) ENSEÑANZA UNIVERSITARIA |
| (3) FP SIN TITULACIÓN | (7) FP TIT. 2ª ETAPA | (11) ESPECIALIZACIÓN PROFESIONAL |
| (4) PRIMERA ETAPA DE SECUNDARIA | (8) FP SUPERIOR | (12) ENSEÑANZA UNIVERSITARIA 3er CICLO |
| | | (13) SIN ASIGNAR |



PARO REGISTRADO, SEGÚN EL GRUPO DE OCUPACIÓN⁶

HOMBRES	(1)	(2)	(3)	(4)	(5)	(6)	(7)	(8)	(9)	(10)	(11)	TOTAL
PARO	56	535	588	370	874	169	1845	638	1522	4	0	6601
V.M.	4	20	-10	7	-62	-27	15	19	-102	1	0	-135
V.M.%	7,69%	3,88%	-1,67%	1,93%	-6,62%	-13,78%	0,82%	3,07%	-6,28%	33,33%	0,00%	-2,00%
V.A.	-10	-24	-107	-29	-84	-31	-412	-87	-271	2	0	-1053
V.A.%	-15,15%	-4,29%	-15,40%	-7,27%	-8,77%	-15,50%	-18,25%	-12,00%	-15,11%	100,00%	0,00%	-13,76%

MUJERES	(1)	(2)	(3)	(4)	(5)	(6)	(7)	(8)	(9)	(10)	(11)	TOTAL
PARO	26	819	483	1244	3256	61	194	406	2921	2	0	9412
V.M.	0	-72	12	-29	-163	-5	-2	4	-45	-1	0	-301
V.M.%	0,00%	-8,08%	2,55%	-2,28%	-4,77%	-7,58%	-1,02%	1,00%	-1,52%	-33,33%	0,00%	-3,10%
V.A.	4	-77	-30	-89	-226	7	-7	-27	-58	1	0	-502
V.A.%	18,18%	-8,59%	-5,85%	-6,68%	-6,49%	12,96%	-3,48%	-6,24%	-1,95%	100,00%	0,00%	-5,06%

TOTAL	(1)	(2)	(3)	(4)	(5)	(6)	(7)	(8)	(9)	(10)	(11)	TOTAL
PARO	82	1354	1071	1614	4130	230	2039	1044	4443	6	0	16013
V.M.	4	-52	2	-22	-225	-32	13	23	-147	0	0	-436
V.M.%	5,13%	-3,70%	0,19%	-1,34%	-5,17%	-12,21%	0,64%	2,25%	-3,20%	0,00%	0,00%	-2,65%
V.A.	-6	-101	-137	-118	-310	-24	-419	-114	-329	3	0	-1555
V.A.%	-6,82%	-6,94%	-11,34%	-6,81%	-6,98%	-9,45%	-17,05%	-9,84%	-6,89%	100,00%	0,00%	-8,85%

⁶ Leyenda del grupo de ocupación:

- (1) DIR.EMPRESAS Y ADMONES.P.B.
- (2) TEC.PROF.CIENT. E INTELECT.
- (3) TÉCNICOS Y PROFESIONALES APOYO
- (4) EMPLEADOS DE TIPO ADMINISTRATIVO

- (5) TRAB.SERV.REST.PERSON.PROTE.VEND.
- (6) TRAB.CUALIF.AGRICULTURA Y PESCA
- (7) ARTES.TRAB.C.IND.MANUF.CONSUMIN.
- (8) PERA.INSTA.MAQU.Y MONTADORES

- (9) TRABAJADORES NO CUALIFICADOS
- (10) FUERZAS ARMADAS
- (11) SIN ASIGNAR



DEMANDANTES DE EMPLEO, SEGÚN EL GRUPO DE OCUPACIÓN⁷

HOMBRES	(1)	(2)	(3)	(4)	(5)	(6)	(7)	(8)	(9)	(10)	(11)	TOTAL
DEMAND.	91	843	760	595	1149	221	2143	796	1856	5	0	8459
V.M.	2	6	-17	-13	-48	-33	21	19	-112	1	0	-174
V.M.%	2,25%	0,72%	-2,19%	-2,14%	-4,01%	-12,99%	0,99%	2,45%	-5,69%	25,00%	0,00%	-2,02%
V.A.	-15	-6	-113	-56	-90	-44	-437	-108	-271	1	0	-1139
V.A.%	-14,15%	-0,71%	-12,94%	-8,60%	-7,26%	-16,60%	-16,94%	-11,95%	-12,74%	25,00%	0,00%	-11,87%

MUJERES	(1)	(2)	(3)	(4)	(5)	(6)	(7)	(8)	(9)	(10)	(11)	TOTAL
DEMAND.	36	1433	656	1655	4089	75	236	459	3450	3	0	12092
V.M.	-1	-74	-1	-32	-169	-11	-7	5	-60	-1	0	-351
V.M.%	-2,70%	-4,91%	-0,15%	-1,90%	-3,97%	-12,79%	-2,88%	1,10%	-1,71%	-25,00%	0,00%	-2,82%
V.A.	3	-47	-23	-142	-200	2	-10	-29	-70	2	0	-514
V.A.%	9,09%	-3,18%	-3,39%	-7,90%	-4,66%	2,74%	-4,07%	-5,94%	-1,99%	200,00%	0,00%	-4,08%

TOTAL	(1)	(2)	(3)	(4)	(5)	(6)	(7)	(8)	(9)	(10)	(11)	TOTAL
DEMAND.	127	2276	1416	2250	5238	296	2379	1255	5306	8	0	20551
V.M.	1	-68	-18	-45	-217	-44	14	24	-172	0	0	-525
V.M.%	0,79%	-2,90%	-1,26%	-1,96%	-3,98%	-12,94%	0,59%	1,95%	-3,14%	0,00%	0,00%	-2,49%
V.A.	-12	-53	-136	-198	-290	-42	-447	-137	-341	3	0	-1653
V.A.%	-8,63%	-2,28%	-8,76%	-8,09%	-5,25%	-12,43%	-15,82%	-9,84%	-6,04%	60,00%	0,00%	-7,44%

⁷ Leyenda del grupo de ocupación:

- (1) DIR.EMPRESAS Y ADMONES.P.B.
- (2) TEC.PROF.CIENT. E INTELECT.
- (3) TÉCNICOS Y PROFESIONALES APOYO
- (4) EMPLEADOS DE TIPO ADMINISTRATIVO

- (5) TRAB.SERV.REST.PERSON.PROTE.VEND.
- (6) TRAB.CUALIF.AGRICULTURA Y PESCA
- (7) ARTES.TRAB.C.IND.MANUF.CONSUMIN.
- (8) PERA.INSTA.MAQU.Y MONTADORES

- (9) TRABAJADORES NO CUALIFICADOS
- (10) FUERZAS ARMADAS
- (11) SIN ASIGNAR

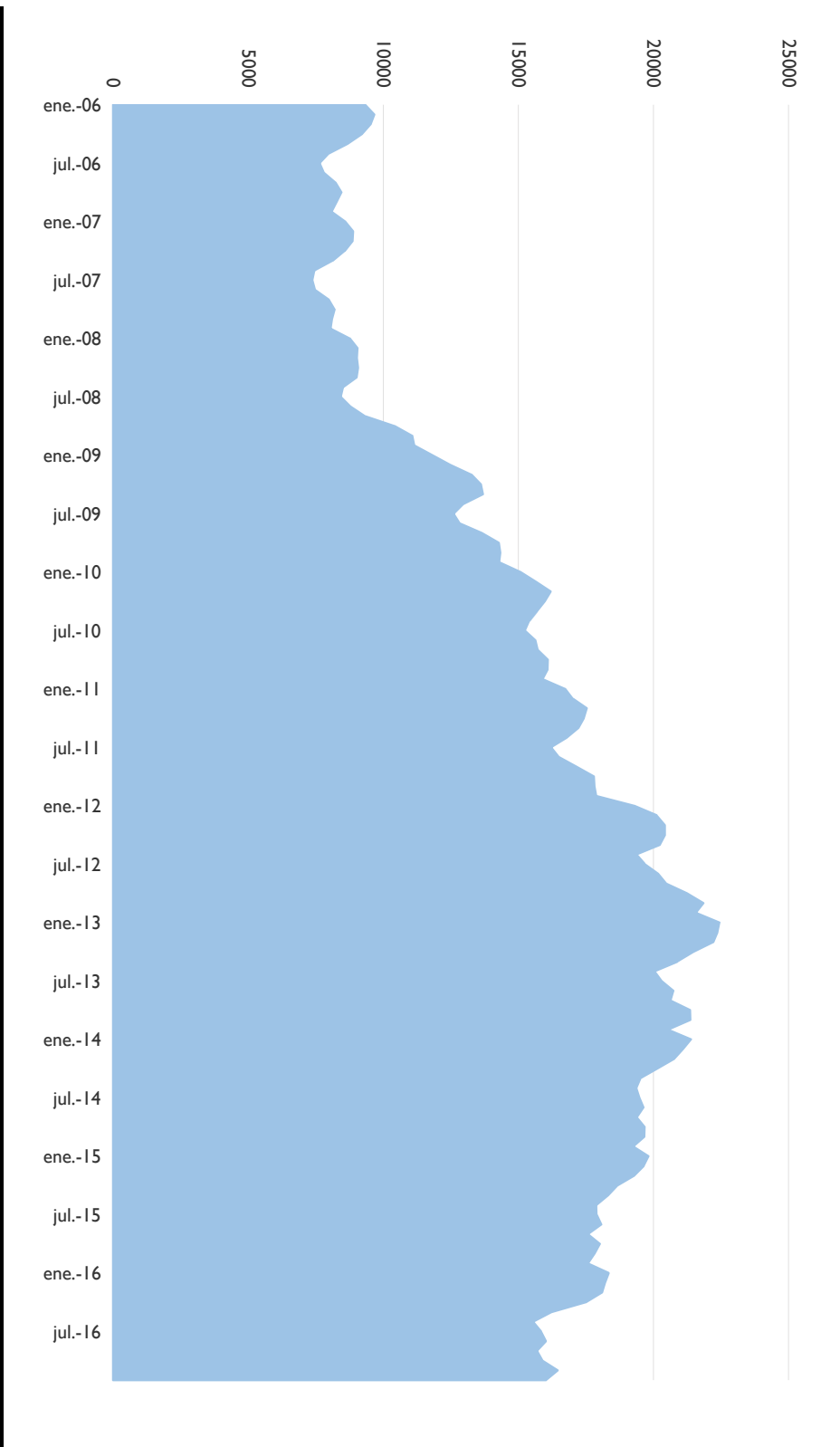


ANEXO 4

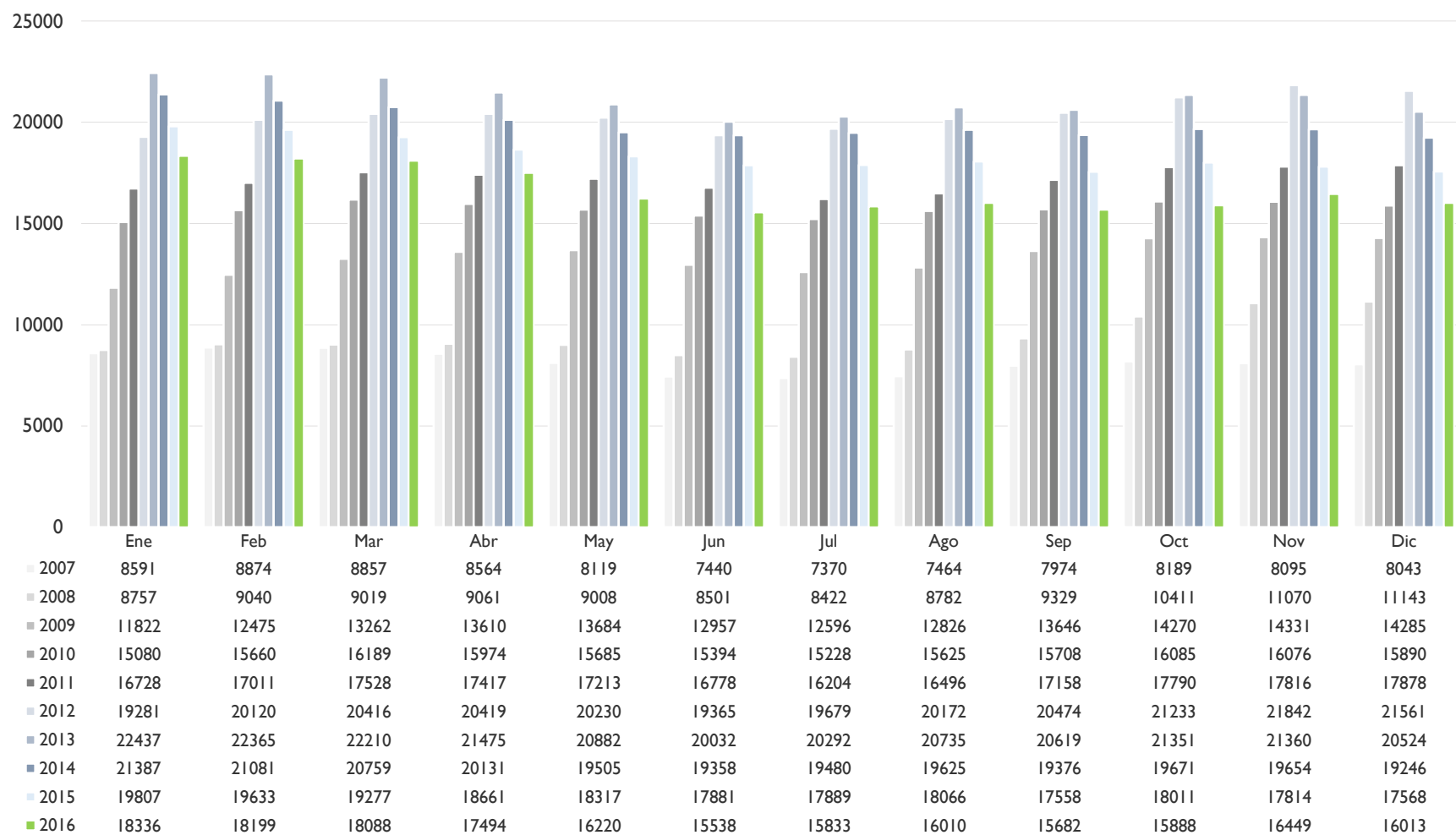
**GRÁFICOS DE EVOLUCIÓN DEL PARO REGISTRADO,
MUNICIPIO DE ALBACETE**



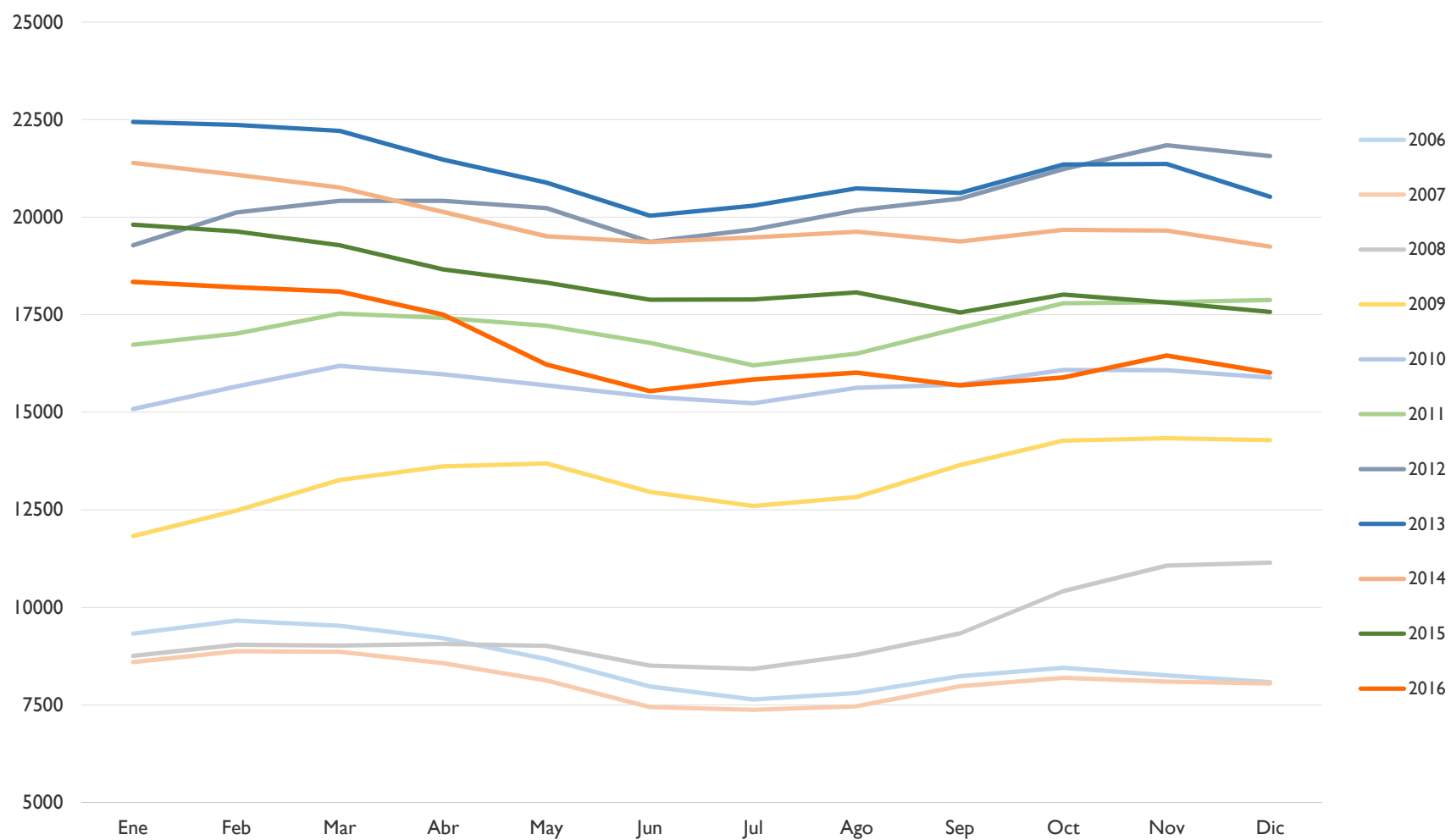
EVOLUCIÓN PARO REGISTRADO – MUNICIPIO DE ALBACETE (1)



EVOLUCIÓN PARO REGISTRADO – MUNICIPIO DE ALBACETE (2)



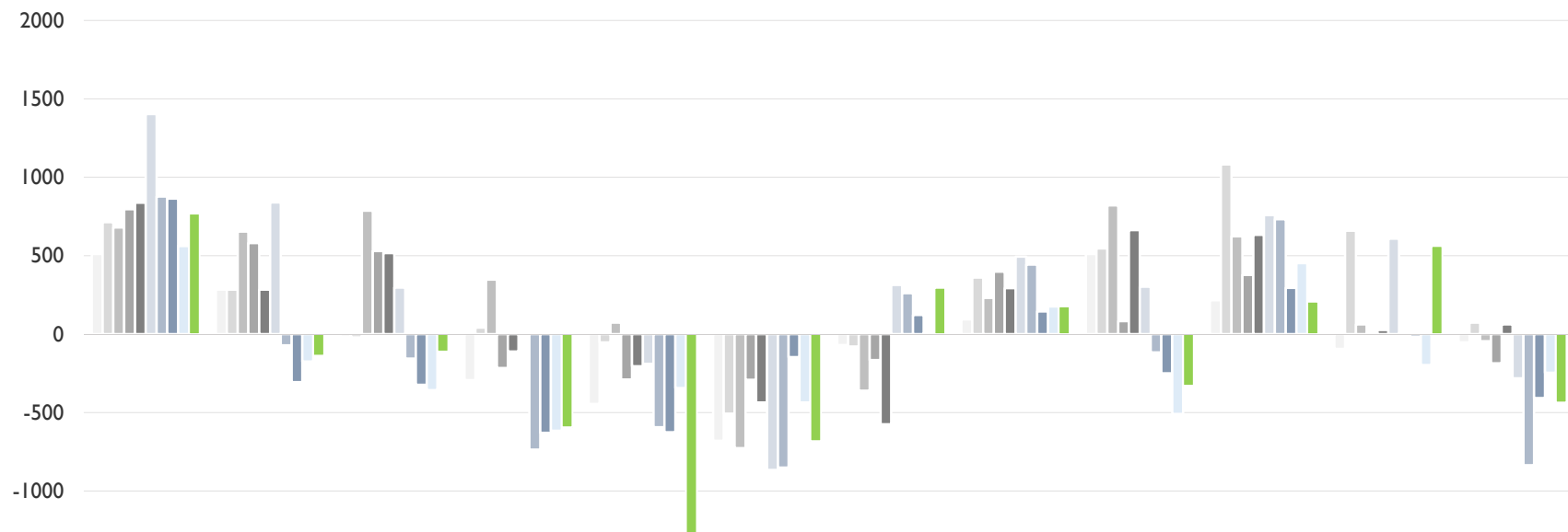
EVOLUCIÓN PARO REGISTRADO – MUNICIPIO DE ALBACETE (3)



EVOLUCIÓN DE LA VARIACIÓN MENSUAL DEL PARO REGISTRADO – MUNICIPIO DE ALBACETE (1)



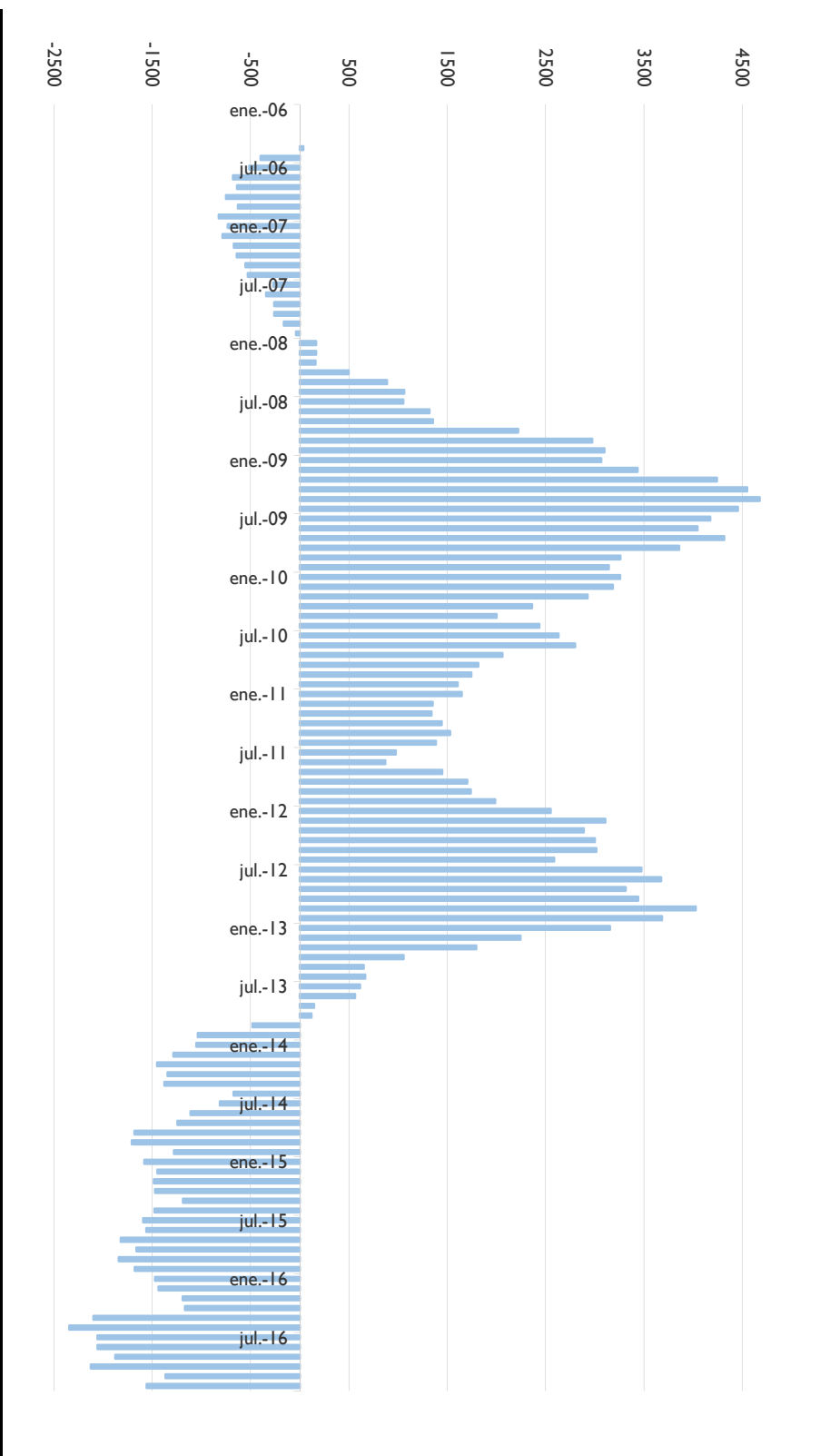
EVOLUCIÓN DE LA VARIACIÓN MENSUAL DEL PARO REGISTRADO – MUNICIPIO DE ALBACETE (2)



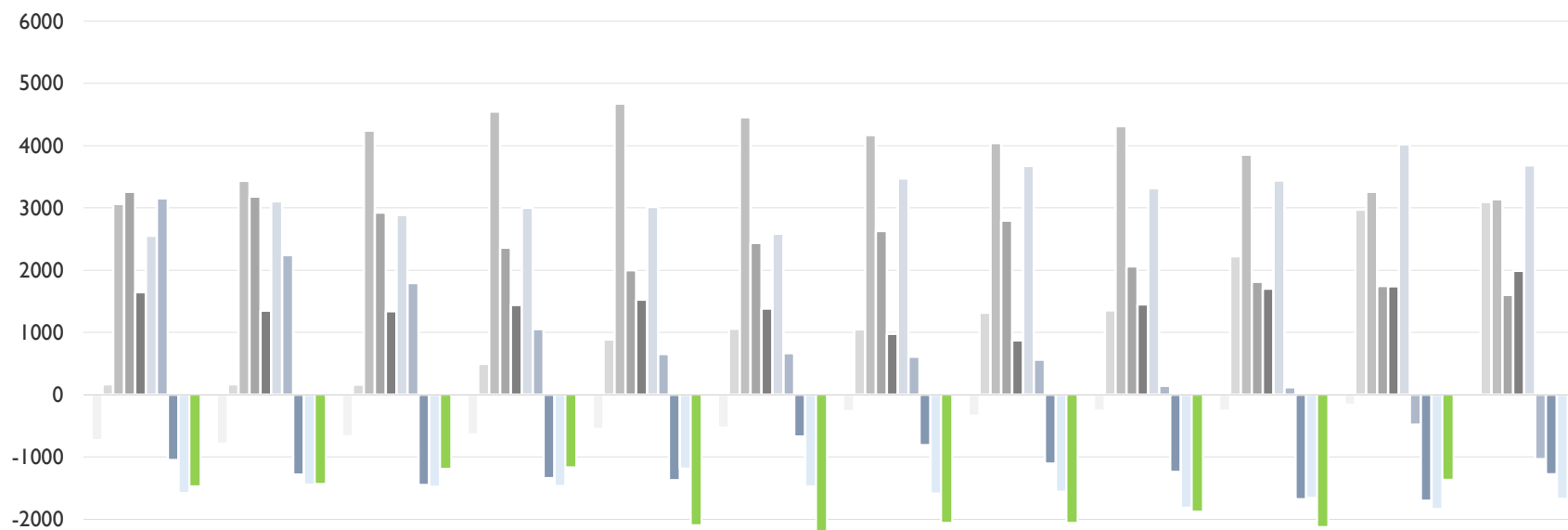
	Ene	Feb	Mar	Abr	May	Jun	Jul	Ago	Sep	Oct	Nov	Dic
2007	510	283	-17	-293	-445	-679	-70	94	510	215	-94	-52
2008	714	283	-21	42	-53	-507	-79	360	547	1082	659	73
2009	679	653	787	348	74	-727	-361	230	820	624	61	-46
2010	795	580	529	-215	-289	-291	-166	397	83	377	-9	-186
2011	838	283	517	-111	-204	-435	-574	292	662	632	26	62
2012	1403	839	296	3	-189	-865	314	493	302	759	609	-281
2013	876	-72	-155	-735	-593	-850	260	443	-116	732	9	-836
2014	863	-306	-322	-628	-626	-147	122	145	-249	295	-17	-408
2015	561	-174	-356	-616	-344	-436	8	177	-508	453	-197	-246
2016	768	-137	-111	-594	-1274	-682	295	177	-328	206	561	-436



EVOLUCIÓN DE LA VARIACIÓN ANUAL DEL PARO REGISTRADO – MUNICIPIO DE ALBACETE (1)



EVOLUCIÓN DE LA VARIACIÓN ANUAL DEL PARO REGISTRADO – MUNICIPIO DE ALBACETE (2)



	Ene	Feb	Mar	Abr	May	Jun	Jul	Ago	Sep	Oct	Nov	Dic
2007	-731	-786	-669	-640	-551	-529	-267	-341	-259	-258	-162	-38
2008	166	166	162	497	889	1061	1052	1318	1355	2222	2975	3100
2009	3065	3435	4243	4549	4676	4456	4174	4044	4317	3859	3261	3142
2010	3258	3185	2927	2364	2001	2437	2632	2799	2062	1815	1745	1605
2011	1648	1351	1339	1443	1528	1384	976	871	1450	1705	1740	1988
2012	2553	3109	2888	3002	3017	2587	3475	3676	3316	3443	4026	3683
2013	3156	2245	1794	1056	652	667	613	563	145	118	-482	-1037
2014	-1050	-1284	-1451	-1344	-1377	-674	-812	-1110	-1243	-1680	-1706	-1278
2015	-1580	-1448	-1482	-1470	-1188	-1477	-1591	-1559	-1818	-1660	-1840	-1678
2016	-1471	-1434	-1189	-1167	-2097	-2343	-2056	-2056	-1876	-2123	-1365	-1555

