



OBSERVATORIO DE EMPLEO Y ACTIVIDAD ECONÓMICA

# TERMÓMETRO DE EMPLEO

DEMANDANTES DE EMPLEO,  
PARO Y CONTRATOS REGISTRADOS  
MUNICIPIO DE ALBACETE

NOVIEMBRE 2016



AYUNTAMIENTO DE ALBACETE

## TERMÓMETRO DE EMPLEO<sup>1</sup>

**El mes de noviembre de 2016 registra un total de 16.449 personas en paro en el municipio de Albacete, con un aumento del 3,53% respecto al mes anterior.**

El mes de noviembre de 2016 registra un total de 16.449 personas en paro en el municipio de Albacete; de ellas, 6.736 son hombres y 9.713 mujeres.

Las variaciones con respecto al mes anterior experimentaron un aumento del 3,53% en el total de paro registrado (+561), con una subida del 4,19% para los hombres (+271) y del 3,08% en las mujeres (+290).

Las variaciones con respecto al mismo mes del año anterior experimentaron un descenso del 7,66% en las cifras de paro (-1.365), con una caída del 10,64% (-802) en el caso de los hombres, y del 5,48% (-563) en las mujeres.

Por sectores de actividad, el mes de noviembre arroja un total de 837 personas en paro en agricultura, 1.459 en industria, 1.076 en construcción, 11.393 en servicios, y 1.684 sin empleo anterior.

La evolución mensual del paro sube en agricultura (+0,48%; +4), industria (+1,04%; +15), servicios (+5,00%; +543) y en el colectivo sin empleo anterior (+1,02%; +17), y baja en construcción (-1,65%; -18).

Por otra parte, la evolución del paro con respecto al mismo mes del año anterior baja en todos los sectores: agricultura (-8,92%; -82), industria (-8,87%; -142), construcción (-19,40%; -259), servicios (-5,21%; -626), y en el colectivo sin empleo anterior (-13,20%; -256).

El aumento del paro local de este mes (+3,53%) es mayor que el provincial (+2,43%), el regional (+1,78%) y el nacional (+0,66%).

---

<sup>1</sup> Fuente: Elaboración propia a partir de datos del Servicio de Estadística de Castilla-La Mancha ([www.ies.jccm.es](http://www.ies.jccm.es)), [www.sepe.es](http://www.sepe.es), y del Servicio Periférico de Empleo de la JCCM en Albacete.



**El número de contratos registrados en noviembre de 2016 es de 6.913, lo que supone un descenso del 6,14% en las contrataciones con respecto al mes anterior.**

En total se realizaron 6.913 contratos en Albacete, de los que 3.917 fueron a hombres, y 2.996 a mujeres. El número de contratos indefinidos realizados en este periodo ha sido de 421, frente a 6.492 temporales.

La evolución de la contratación ha experimentado un descenso del 6,14% (-452) con respecto al mes anterior; en el caso de los hombres se ha registrado una caída del 7,31% (-309) y del 4,56% (-143) en las mujeres. Por otra parte, los contratos indefinidos han registrado un descenso del 3,22% (-14) con respecto al mes anterior.

Comparando las cifras con el mismo mes del año anterior observamos un aumento en el número de contrataciones del 17,35% (+1.022), con una subida del 14,13% (+485) para los varones, y del 21,84% (+537) para las mujeres. El número de contratos indefinidos realizados es un 12,57% (+47) mayor que en el mismo mes del año anterior.

Por sectores de actividad, se realizaron 1.092 contrataciones en la agricultura, 454 en industria, 377 en construcción, y 4.990 en los servicios. Lo que supone descensos de la contratación con respecto al mes anterior en todos los sectores: agricultura (-2,76%; -31), industria (-6,78%; -33), construcción (-0,79%; -3) y servicios (-7,16%; -385).

La evolución de la contratación con respecto al mismo mes del año anterior aumenta en todos los sectores: agricultura (+2,63%; +28), industria (+10,19%; +42), construcción (+1,34%; +5) y servicios (+23,42%; +947).

La contratación en el municipio de Albacete ha bajado este mes (-6,14%) menos que en el resto de ámbitos analizados; provincial (-19,98%), regional (-17,19%) y nacional (-6,62%).

Los contratos indefinidos tienen un peso del 6,09% sobre el total de la contratación local de este mes, mayor que el dato provincial (5,69%), pero menor que el regional (6,75%) y el nacional (8,88%).

**Hay un total de 21.076 demandantes de empleo, con un aumento del 2,69% sobre el mes anterior.**

El número de demandantes de empleo en la ciudad de Albacete durante el mes de noviembre asciende a 21.076, siendo 8.633 hombres, y 12.443 mujeres.

El paro registrado en este mismo período supone el 78,05% del total de demandantes de empleo, con una ligera variación según sexos: 78,03% en hombres, y 78,06% en mujeres.

La cifra de demandantes de empleo aumenta (+2,69%; +553) con respecto al mes anterior, con una subida del 3,24% para los varones (+271) y del 2,32% en las mujeres (+282).

La variación de los demandantes de empleo con respecto al mismo mes del año anterior ha experimentado un descenso medio del -6,98% (-1.581), con una caída del -9,44% para los hombres (-900), y del -5,19% para las mujeres (-681).

El aumento del número de demandantes de empleo de este mes está directamente relacionado con el aumento del paro registrado; en ambos casos el aumento es mayor para los varones que para las mujeres.

## El paro registrado baja con respecto al mes anterior, principalmente, en los siguientes colectivos:

*En los hombres*, por edad, no baja en ningún grupo;

- según el sector de actividad, baja en construcción (-14);
- según el nivel de estudios, baja en programas de formación profesional sin titulación (-5) y en enseñanza universitaria de tercer ciclo (-2);
- según el grupo de ocupación, baja en dirección de las empresas y de la administración pública (-3).

*En las mujeres*, por edad, baja en las menores de 20 años (-2);

- según el sector de actividad, baja en agricultura (-1), industria (-1) y en la construcción (-4);
- según el nivel de estudios, baja en programas de formación profesional con titulación de primera etapa (-1), formación profesional superior (22), otras enseñanzas con bachiller (-1) y en especialización profesional (-2);
- según el grupo de ocupación, no baja en ningún grupo.

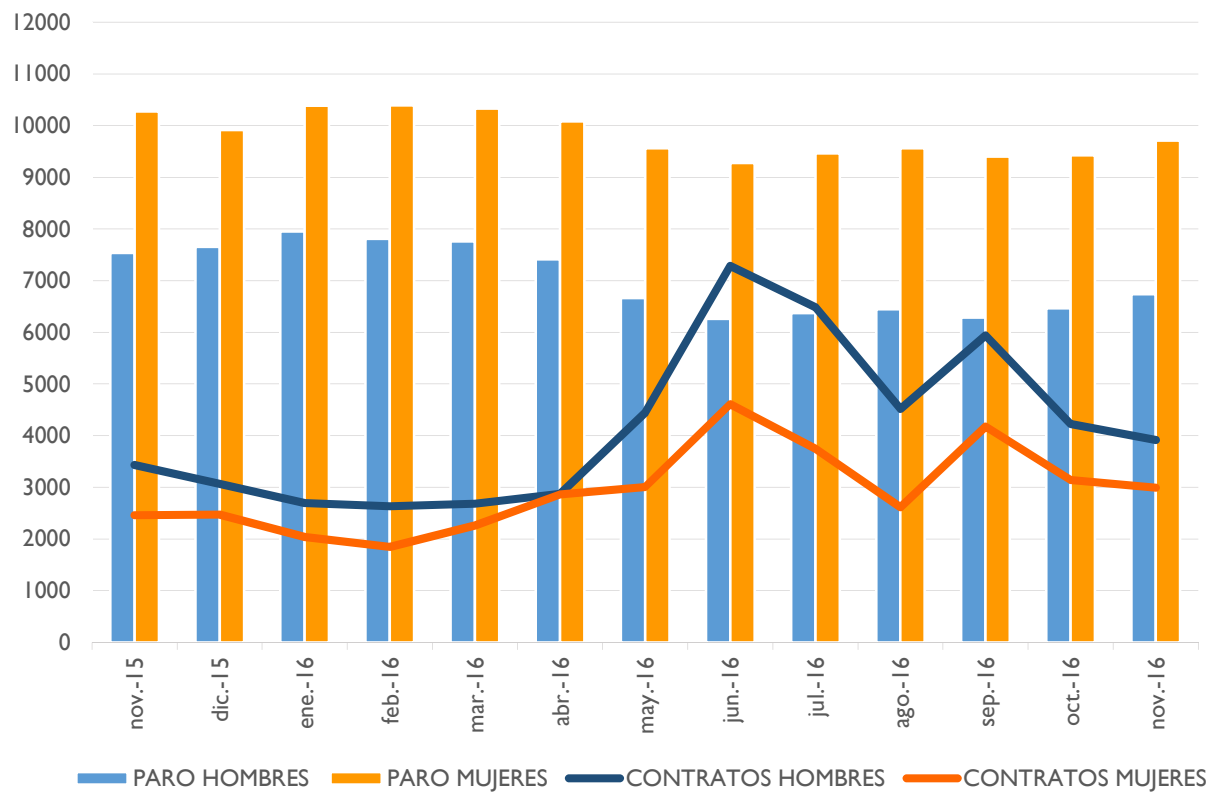
**ANEXO I**

**PARO REGISTRADO Y CONTRATOS, LOCAL  
GRÁFICOS DE EVOLUCIÓN MENSUAL**

## EVOLUCIÓN MENSUAL - PARO Y CONTRATOS REGISTRADOS

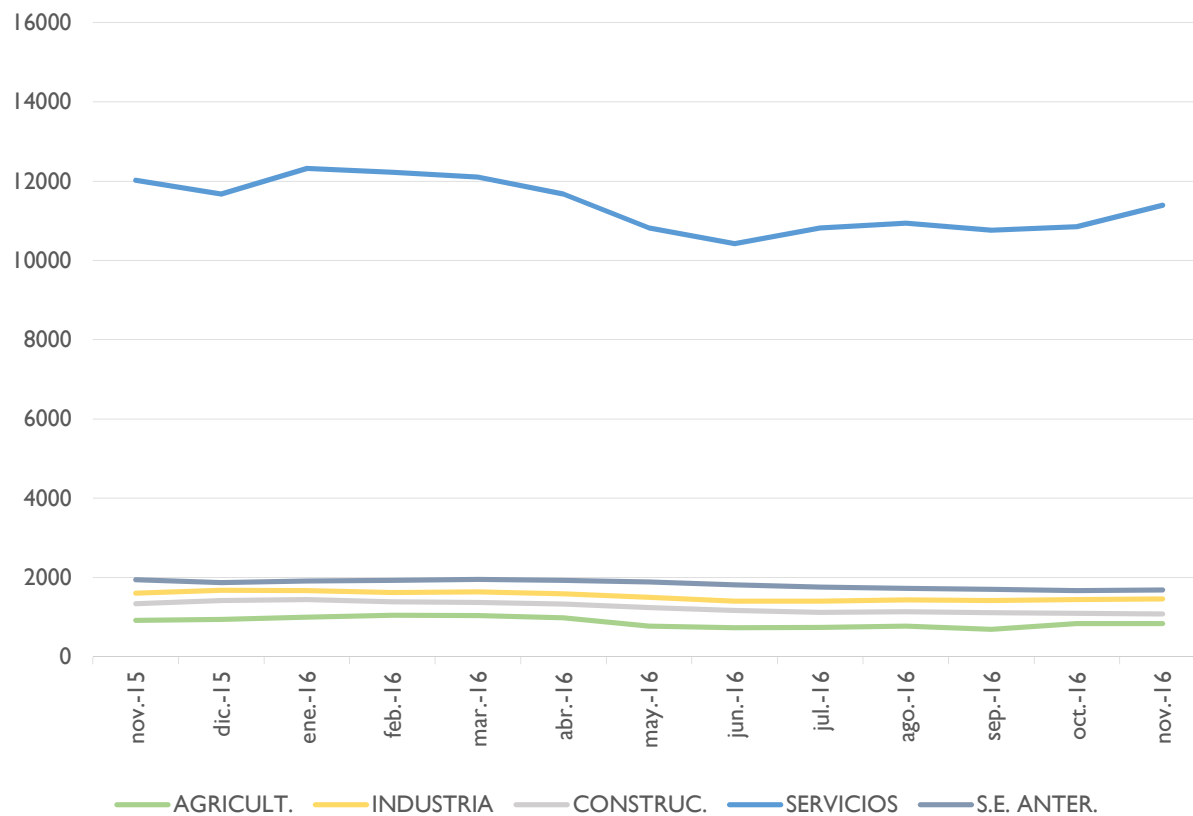


### EVOLUCIÓN MENSUAL - PARO Y CONTRATOS REGISTRADOS, SEGÚN SEXO

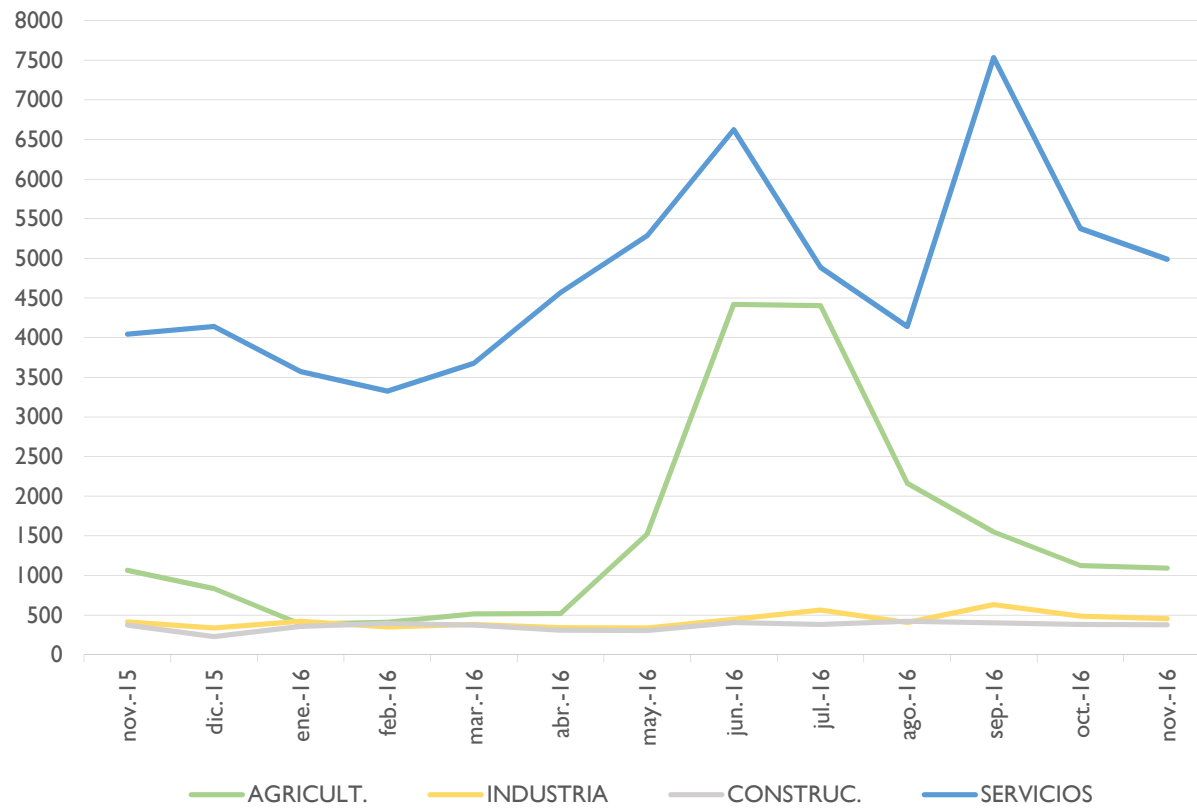




### EVOLUCIÓN MENSUAL - PARO REGISTRADO, SEGÚN SECTOR DE ACTIVIDAD



## EVOLUCIÓN MENSUAL - CONTRATOS REGISTRADOS, SEGÚN SECTOR DE ACTIVIDAD



**ANEXO 2**

**PARO Y CONTRATOS REGISTRADOS,  
COMPARATIVA GEOGRÁFICA DE LA VARIACIÓN MENSUAL E INTERANUAL**



PARO REGISTRADO,  
COMPARATIVA GEOGRÁFICA DE LA VARIACIÓN MENSUAL E INTERANUAL, SEGÚN SEXO

	VARIACIÓN				
	TOTAL	MES ANTERIOR		INTERANUAL	
		paro	absoluta	relativa	absoluta
Municipio de Albacete	16449	561	3,53%	-1365	-7,66%
Provincia de Albacete	39923	948	2,43%	-3710	-8,50%
Castilla-La Mancha	201767	3538	1,78%	-19568	-8,84%
España	3789823	24841	0,66%	-359475	-8,66%

	VARIACIÓN				
	HOMBRES	MES ANTERIOR		INTERANUAL	
		paro	absoluta	relativa	absoluta
Municipio de Albacete	6736	271	4,19%	-802	-10,64%
Provincia de Albacete	15342	288	1,91%	-2237	-12,73%
Castilla-La Mancha	80797	1050	1,32%	-12081	-13,01%
España	1663870	12082	0,73%	-208630	-11,14%

	VARIACIÓN				
	MUJERES	MES ANTERIOR		INTERANUAL	
		paro	absoluta	relativa	absoluta
Municipio de Albacete	9713	290	3,08%	-563	-5,48%
Provincia de Albacete	24581	660	2,76%	-1473	-5,65%
Castilla-La Mancha	120970	2488	2,10%	-7487	-5,83%
España	2125953	12759	0,60%	-150845	-6,63%

PARO REGISTRADO,  
COMPARATIVA GEOGRÁFICA DE LA VARIACIÓN MENSUAL E INTERANUAL, SEGÚN SECTOR DE ACTIVIDAD

	VARIACIÓN				
	AGRICULTURA	MES ANTERIOR		INTERANUAL	
		paro	absoluta	relativa	absoluta
Municipio de Albacete	837	4	0,48%	-82	-8,92%
Provincia de Albacete	4347	-154	-3,42%	-547	-11,18%
Castilla-La Mancha	19961	-645	-3,13%	-2459	-10,97%
España	183450	3908	2,18%	-12712	-6,48%

	VARIACIÓN				
	CONSTRUCCIÓN	MES ANTERIOR		INTERANUAL	
		paro	absoluta	relativa	absoluta
Municipio de Albacete	1076	-18	-1,65%	-259	-19,40%
Provincia de Albacete	3049	-21	-0,68%	-733	-19,38%
Castilla-La Mancha	17737	410	2,37%	-4006	-18,42%
España	367677	-4524	-1,22%	-70144	-16,02%

	VARIACIÓN				
	INDUSTRIA	MES ANTERIOR		INTERANUAL	
		paro	absoluta	relativa	absoluta
Municipio de Albacete	1459	15	1,04%	-142	-8,87%
Provincia de Albacete	4528	78	1,75%	-367	-7,50%
Castilla-La Mancha	19535	290	1,51%	-2451	-11,15%
España	342786	-3802	-1,10%	-45949	-11,82%

	VARIACIÓN				
	SERVICIOS	MES ANTERIOR		INTERANUAL	
		paro	absoluta	relativa	absoluta
Municipio de Albacete	11393	543	5,00%	-626	-5,21%
Provincia de Albacete	24718	1051	4,44%	-1474	-5,63%
Castilla-La Mancha	128009	3472	2,79%	-8777	-6,42%
España	2563637	27684	1,09%	-203491	-7,35%

	VARIACIÓN				
	SIN EMPLEO ANTERIOR	MES ANTERIOR		INTERANUAL	
		paro	absoluta	relativa	absoluta
Municipio de Albacete	1684	17	1,02%	-256	-13,20%
Provincia de Albacete	3281	-6	-0,18%	-589	-15,22%
Castilla-La Mancha	16525	11	0,07%	-1875	-10,19%
España	332273	1575	0,48%	-27179	-7,56%



CONTRATOS REGISTRADOS,  
COMPARATIVA GEOGRÁFICA SEGÚN TIPO DE CONTRATO

	TOTAL	INDEFINIDOS		TEMPORALES	
	contratos	absoluto	% s/total	absoluto	% s/total
Municipio de Albacete	6913	421	6,09%	6492	93,91%
Provincia de Albacete	15155	862	5,69%	14293	94,31%
Castilla-La Mancha	63854	4308	6,75%	59546	93,25%
España	1743708	154854	8,88%	1588854	91,12%

CONTRATOS REGISTRADOS,  
COMPARATIVA GEOGRÁFICA DE LA VARIACIÓN MENSUAL E INTERANUAL, SEGÚN TIPO DE CONTRATO

	TOTAL	VARIACIÓN			
		MES ANTERIOR		INTERANUAL	
		contratos	absoluta	relativa	absoluta
Municipio de Albacete	6913	-452	-6,14%	1022	17,35%
Provincia de Albacete	15155	-3784	-19,98%	1771	13,23%
Castilla-La Mancha	63854	-13255	-17,19%	5901	10,18%
España	1743708	-123652	-6,62%	138865	8,65%

	INDEFINIDOS	VARIACIÓN			
		MES ANTERIOR		INTERANUAL	
		contratos	absoluta	relativa	absoluta
Municipio de Albacete	421	-14	-3,22%	47	12,57%
Provincia de Albacete	862	-127	-12,84%	143	19,89%
Castilla-La Mancha	4308	-347	-7,45%	787	22,35%
España	154854	-11976	-7,18%	21987	16,55%

	TEMPORALES	VARIACIÓN			
		MES ANTERIOR		INTERANUAL	
		contratos	absoluta	relativa	absoluta
Municipio de Albacete	6492	-438	-6,32%	975	17,67%
Provincia de Albacete	14293	-3657	-20,37%	1628	12,85%
Castilla-La Mancha	59546	-12908	-17,82%	5114	9,40%
España	1588854	-111676	-6,57%	116878	7,94%



**ANEXO 3**

**TABLAS DE PARO REGISTRADO Y DEMANDANTES DE EMPLEO,  
MUNICIPIO DE ALBACETE**



## PARO REGISTRADO<sup>2</sup>, SEGÚN LA EDAD

HOMBRES	< 20	20 - 24	25 - 29	30 - 34	35 - 39	40 - 44	45 - 49	50 - 54	55 - 59	> 59	TOTAL
PARO	190	619	758	678	821	794	857	832	756	431	6736
V.M.	9	35	56	17	22	40	16	36	39	1	271
V.M.%	4,97%	5,99%	7,98%	2,57%	2,75%	5,31%	1,90%	4,52%	5,44%	0,23%	4,19%
V.A.	-26	-89	-86	-174	-104	-162	-41	-78	-39	-3	-802
V.A.%	-12,04%	-12,57%	-10,19%	-20,42%	-11,24%	-16,95%	-4,57%	-8,57%	-4,91%	-0,69%	-10,64%

MUJERES	< 20	20 - 24	25 - 29	30 - 34	35 - 39	40 - 44	45 - 49	50 - 54	55 - 59	> 59	TOTAL
PARO	159	576	951	1059	1227	1330	1434	1312	1063	602	9713
V.M.	-2	27	22	21	18	83	13	65	18	25	290
V.M.%	-1,24%	4,92%	2,37%	2,02%	1,49%	6,66%	0,91%	5,21%	1,72%	4,33%	3,08%
V.A.	-17	-103	-105	-134	-135	-61	-90	29	8	45	-563
V.A.%	-9,66%	-15,17%	-9,94%	-11,23%	-9,91%	-4,39%	-5,91%	2,26%	0,76%	8,08%	-5,48%

TOTAL	< 20	20 - 24	25 - 29	30 - 34	35 - 39	40 - 44	45 - 49	50 - 54	55 - 59	> 59	TOTAL
PARO	349	1195	1709	1737	2048	2124	2291	2144	1819	1033	16449
V.M.	7	62	78	38	40	123	29	101	57	26	561
V.M.%	2,05%	5,47%	4,78%	2,24%	1,99%	6,15%	1,28%	4,94%	3,23%	2,58%	3,53%
V.A.	-43	-192	-191	-308	-239	-223	-131	-49	-31	42	-1365
V.A.%	-10,97%	-13,84%	-10,05%	-15,06%	-10,45%	-9,50%	-5,41%	-2,23%	-1,68%	4,24%	-7,66%

<sup>2</sup> La primera fila de cada tabla recoge el paro registrado; la segunda (V.M.) la variación mensual absoluta; la tercera (V.M.%) la variación mensual relativa; la cuarta (V.A.) la variación anual; y la quinta (V.A.%) la variación anual relativa. Se sigue el mismo criterio en las sucesivas tablas referidas a paro registrado.





## DEMANDANTES DE EMPLEO<sup>3</sup>, SEGÚN LA EDAD

HOMBRES	< 20	20 - 24	25 - 29	30 - 34	35 - 39	40 - 44	45 - 49	50 - 54	55 - 59	> 59	TOTAL
DEMAND.	238	774	939	893	1055	1037	1028	1042	995	632	8633
V.M.	5	24	52	26	16	59	15	38	33	3	271
V.M.%	2,15%	3,20%	5,86%	3,00%	1,54%	6,03%	1,48%	3,78%	3,43%	0,48%	3,24%
V.A.	-44	-112	-84	-174	-142	-159	-81	-69	-39	4	-900
V.A.%	-15,60%	-12,64%	-8,21%	-16,31%	-11,86%	-13,29%	-7,30%	-6,21%	-3,77%	0,64%	-9,44%

MUJERES	< 20	20 - 24	25 - 29	30 - 34	35 - 39	40 - 44	45 - 49	50 - 54	55 - 59	> 59	TOTAL
DEMAND.	205	765	1216	1393	1578	1710	1787	1620	1328	841	12443
V.M.	2	16	16	14	9	81	30	58	36	20	282
V.M.%	0,99%	2,14%	1,33%	1,02%	0,57%	4,97%	1,71%	3,71%	2,79%	2,44%	2,32%
V.A.	-32	-134	-107	-155	-190	-74	-107	4	45	69	-681
V.A.%	-13,50%	-14,91%	-8,09%	-10,01%	-10,75%	-4,15%	-5,65%	0,25%	3,51%	8,94%	-5,19%

TOTAL	< 20	20 - 24	25 - 29	30 - 34	35 - 39	40 - 44	45 - 49	50 - 54	55 - 59	> 59	TOTAL
DEMAND.	443	1539	2155	2286	2633	2747	2815	2662	2323	1473	21076
V.M.	7	40	68	40	25	140	45	96	69	23	553
V.M.%	1,61%	2,67%	3,26%	1,78%	0,96%	5,37%	1,62%	3,74%	3,06%	1,59%	2,69%
V.A.	-76	-246	-191	-329	-332	-233	-188	-65	6	73	-1581
V.A.%	-14,64%	-13,78%	-8,14%	-12,58%	-11,20%	-7,82%	-6,26%	-2,38%	0,26%	5,21%	-6,98%

<sup>3</sup> La primera fila de cada tabla recoge los demandantes de empleo; la segunda (V.M.) la variación mensual absoluta; la tercera (V.M.%) la variación mensual relativa; la cuarta (V.A.) la variación anual; y la quinta (V.A.%) la variación anual relativa. Se sigue el mismo criterio en las sucesivas tablas de demandantes de empleo.



## PARO REGISTRADO, SEGÚN EL SECTOR DE ACTIVIDAD

HOMBRES	AGRICULTURA	INDUSTRIA	CONSTRUCCIÓN	SERVICIOS	SIN EMPLEO ANTERIOR	TOTAL
PARO	586	732	892	3984	542	6736
V.M.	5	16	-14	260	4	271
V.M.%	0,86%	2,23%	-1,55%	6,98%	0,74%	4,19%
V.A.	-45	-81	-207	-373	-96	-802
V.A.%	-7,13%	-9,96%	-18,84%	-8,56%	-15,05%	-10,64%

MUJERES	AGRICULTURA	INDUSTRIA	CONSTRUCCIÓN	SERVICIOS	SIN EMPLEO ANTERIOR	TOTAL
PARO	251	727	184	7409	1142	9713
V.M.	-1	-1	-4	283	13	290
V.M.%	-0,40%	-0,14%	-2,13%	3,97%	1,15%	3,08%
V.A.	-37	-61	-52	-253	-160	-563
V.A.%	-12,85%	-7,74%	-22,03%	-3,30%	-12,29%	-5,48%

TOTAL	AGRICULTURA	INDUSTRIA	CONSTRUCCIÓN	SERVICIOS	SIN EMPLEO ANTERIOR	TOTAL
PARO	837	1459	1076	11393	1684	16449
V.M.	4	15	-18	543	17	561
V.M.%	0,48%	1,04%	-1,65%	5,00%	1,02%	3,53%
V.A.	-82	-142	-259	-626	-256	-1365
V.A.%	-8,92%	-8,87%	-19,40%	-5,21%	-13,20%	-7,66%



## DEMANDANTES DE EMPLEO, SEGÚN EL SECTOR DE ACTIVIDAD

HOMBRES	AGRICULTURA	INDUSTRIA	CONSTRUCCIÓN	SERVICIOS	SIN EMPLEO ANTERIOR	TOTAL
DEMAND.	734	893	1036	5247	723	8633
V.M.	19	13	-15	259	-5	271
V.M.%	2,66%	1,48%	-1,43%	5,19%	-0,69%	3,24%
V.A.	-81	-119	-220	-349	-131	-900
V.A.%	-9,94%	-11,76%	-17,52%	-6,24%	-15,34%	-9,44%

MUJERES	AGRICULTURA	INDUSTRIA	CONSTRUCCIÓN	SERVICIOS	SIN EMPLEO ANTERIOR	TOTAL
DEMAND.	293	851	208	9707	1384	12443
V.M.	-7	5	-9	290	3	282
V.M.%	-2,33%	0,59%	-4,15%	3,08%	0,22%	2,32%
V.A.	-42	-81	-59	-295	-204	-681
V.A.%	-12,54%	-8,69%	-22,10%	-2,95%	-12,85%	-5,19%

TOTAL	AGRICULTURA	INDUSTRIA	CONSTRUCCIÓN	SERVICIOS	SIN EMPLEO ANTERIOR	TOTAL
DEMAND.	1027	1744	1244	14954	2107	21076
V.M.	12	18	-24	549	-2	553
V.M.%	1,18%	1,04%	-1,89%	3,81%	-0,09%	2,69%
V.A.	-123	-200	-279	-644	-335	-1581
V.A.%	-10,70%	-10,29%	-18,32%	-4,13%	-13,72%	-6,98%



## PARO REGISTRADO, SEGÚN EL NIVEL DE ESTUDIOS<sup>4</sup>

HOMBRES	(1)	(2)	(3)	(4)	(5)	(6)	(7)	(8)	(9)	(10)	(11)	(12)	(13)	TOTAL
PARO	57	2371	147	2585	5	715	0	337	2	390	0	3	124	6736
V.M.	2	96	-5	121	0	38	0	9	0	16	0	-2	-4	271
V.M.%	3,64%	4,22%	-3,29%	4,91%	0,00%	5,61%	0,00%	2,74%	0,00%	4,28%	0,00%	-40,00%	-3,13%	4,19%
V.A.	0	-289	-39	-320	1	-63	0	-34	2	-66	-2	0	8	-802
V.A.%	0,00%	-10,86%	-20,97%	-11,02%	25,00%	-8,10%	0,00%	-9,16%	200,00%	-14,47%	-100,00%	0,00%	6,90%	-10,64%

MUJERES	(1)	(2)	(3)	(4)	(5)	(6)	(7)	(8)	(9)	(10)	(11)	(12)	(13)	TOTAL
PARO	74	2960	168	3245	4	1427	3	600	2	980	2	7	241	9713
V.M.	5	131	0	135	-1	13	1	-22	-1	22	-2	1	8	290
V.M.%	7,25%	4,63%	0,00%	4,34%	-20,00%	0,92%	50,00%	-3,54%	-33,33%	2,30%	-50,00%	16,67%	3,43%	3,08%
V.A.	-11	-75	-28	-161	-2	-136	-1	-45	1	-161	-2	-5	63	-563
V.A.%	-12,94%	-2,47%	-14,29%	-4,73%	-33,33%	-8,70%	-25,00%	-6,98%	100,00%	-14,11%	-50,00%	-41,67%	35,39%	-5,48%

TOTAL	(1)	(2)	(3)	(4)	(5)	(6)	(7)	(8)	(9)	(10)	(11)	(12)	(13)	TOTAL
PARO	131	5331	315	5830	9	2142	3	937	4	1370	2	10	365	16449
V.M.	7	227	-5	256	-1	51	1	-13	-1	38	-2	-1	4	561
V.M.%	5,65%	4,45%	-1,56%	4,59%	-10,00%	2,44%	50,00%	-1,37%	-20,00%	2,85%	-50,00%	-9,09%	1,11%	3,53%
V.A.	-11	-364	-67	-481	-1	-199	-1	-79	3	-227	-4	-5	71	-1365
V.A.%	-7,75%	-6,39%	-17,54%	-7,62%	-10,00%	-8,50%	-25,00%	-7,78%	300,00%	-14,21%	-66,67%	-33,33%	24,15%	-7,66%

<sup>4</sup> Leyenda del nivel de estudios:

- |                                 |                                 |  |
|---------------------------------|---------------------------------|--|
| (1) ANALFABETOS                 | (5) FP TIT. 1ª ETAPA            | (9) OTRAS ENSEÑANZAS CON BACHILLER     |
| (2) EDUCACIÓN PRIMARIA          | (6) SEGUNDA ETAPA DE SECUNDARIA | (10) ENSEÑANZA UNIVERSITARIA           |
| (3) FP SIN TITULACIÓN           | (7) FP TIT. 2ª ETAPA            | (11) ESPECIALIZACIÓN PROFESIONAL       |
| (4) PRIMERA ETAPA DE SECUNDARIA | (8) FP SUPERIOR                 | (12) ENSEÑANZA UNIVERSITARIA 3er CICLO |
|                                 |                                 | (13) SIN ASIGNAR                       |



## DEMANDANTES DE EMPLEO, SEGÚN EL NIVEL DE ESTUDIOS<sup>5</sup>

HOMBRES	(1)	(2)	(3)	(4)	(5)	(6)	(7)	(8)	(9)	(10)	(11)	(12)	(13)	TOTAL
DEMAND.	78	2947	186	3126	6	969	0	433	3	700	3	7	175	8633
V.M.	-2	97	2	105	0	40	0	17	0	15	0	1	-4	271
V.M.%	-2,50%	3,40%	1,09%	3,48%	0,00%	4,31%	0,00%	4,09%	0,00%	2,19%	0,00%	16,67%	-2,23%	3,24%
V.A.	2	-370	-49	-356	1	-63	0	-40	2	-53	0	2	24	-900
V.A.%	2,63%	-11,15%	-20,85%	-10,22%	20,00%	-6,10%	0,00%	-8,46%	200,00%	-7,04%	0,00%	40,00%	15,89%	-9,44%

MUJERES	(1)	(2)	(3)	(4)	(5)	(6)	(7)	(8)	(9)	(10)	(11)	(12)	(13)	TOTAL
DEMAND.	79	3581	197	3932	5	1881	3	776	3	1642	8	9	327	12443
V.M.	4	123	-1	114	0	34	-1	-18	-1	20	-3	1	10	282
V.M.%	5,33%	3,56%	-0,51%	2,99%	0,00%	1,84%	-25,00%	-2,27%	-25,00%	1,23%	-27,27%	12,50%	3,15%	2,32%
V.A.	-17	-123	-44	-174	-1	-181	-3	-48	1	-165	-2	-7	83	-681
V.A.%	-17,71%	-3,32%	-18,26%	-4,24%	-16,67%	-8,78%	-50,00%	-5,83%	50,00%	-9,13%	-20,00%	-43,75%	34,02%	-5,19%

TOTAL	(1)	(2)	(3)	(4)	(5)	(6)	(7)	(8)	(9)	(10)	(11)	(12)	(13)	TOTAL
DEMAND.	157	6528	383	7058	11	2850	3	1209	6	2342	11	16	502	21076
V.M.	2	220	1	219	0	74	-1	-1	-1	35	-3	2	6	553
V.M.%	1,29%	3,49%	0,26%	3,20%	0,00%	2,67%	-25,00%	-0,08%	-14,29%	1,52%	-21,43%	14,29%	1,21%	2,69%
V.A.	-15	-493	-93	-530	0	-244	-3	-88	3	-218	-2	-5	107	-1581
V.A.%	-8,72%	-7,02%	-19,54%	-6,98%	0,00%	-7,89%	-50,00%	-6,78%	100,00%	-8,52%	-15,38%	-23,81%	27,09%	-6,98%

<sup>5</sup> Leyenda del nivel de estudios:

- |                                 |                                 |  |
|---------------------------------|---------------------------------|--|
| (1) ANALFABETOS                 | (5) FP TIT. 1ª ETAPA            | (9) OTRAS ENSEÑANZAS CON BACHILLER     |
| (2) EDUCACIÓN PRIMARIA          | (6) SEGUNDA ETAPA DE SECUNDARIA | (10) ENSEÑANZA UNIVERSITARIA           |
| (3) FP SIN TITULACIÓN           | (7) FP TIT. 2ª ETAPA            | (11) ESPECIALIZACIÓN PROFESIONAL       |
| (4) PRIMERA ETAPA DE SECUNDARIA | (8) FP SUPERIOR                 | (12) ENSEÑANZA UNIVERSITARIA 3er CICLO |
|                                 |                                 | (13) SIN ASIGNAR                       |



## PARO REGISTRADO, SEGÚN EL GRUPO DE OCUPACIÓN<sup>6</sup>

HOMBRES	(1)	(2)	(3)	(4)	(5)	(6)	(7)	(8)	(9)	(10)	(11)	TOTAL
PARO	52	515	598	363	936	196	1830	619	1624	3	0	6736
V.M.	-3	17	21	0	44	12	68	32	79	1	0	271
V.M.%	-5,45%	3,41%	3,64%	0,00%	4,93%	6,52%	3,86%	5,45%	5,11%	50,00%	0,00%	4,19%
V.A.	-12	-34	-91	-45	-63	5	-319	-88	-156	1	0	-802
V.A.%	-18,75%	-6,19%	-13,21%	-11,03%	-6,31%	2,62%	-14,84%	-12,45%	-8,76%	50,00%	0,00%	-10,64%

MUJERES	(1)	(2)	(3)	(4)	(5)	(6)	(7)	(8)	(9)	(10)	(11)	TOTAL
PARO	26	891	471	1273	3419	66	196	402	2966	3	0	9713
V.M.	4	6	4	19	84	7	9	4	153	0	0	290
V.M.%	18,18%	0,68%	0,86%	1,52%	2,52%	11,86%	4,81%	1,01%	5,44%	0,00%	0,00%	3,08%
V.A.	2	-34	-66	-91	-272	12	-11	-35	-70	2	0	-563
V.A.%	8,33%	-3,68%	-12,29%	-6,67%	-7,37%	22,22%	-5,31%	-8,01%	-2,31%	200,00%	0,00%	-5,48%

TOTAL	(1)	(2)	(3)	(4)	(5)	(6)	(7)	(8)	(9)	(10)	(11)	TOTAL
PARO	78	1406	1069	1636	4355	262	2026	1021	4590	6	0	16449
V.M.	1	23	25	19	128	19	77	36	232	1	0	561
V.M.%	1,30%	1,66%	2,39%	1,18%	3,03%	7,82%	3,95%	3,65%	5,32%	20,00%	0,00%	3,53%
V.A.	-10	-68	-157	-136	-335	17	-330	-123	-226	3	0	-1365
V.A.%	-11,36%	-4,61%	-12,81%	-7,67%	-7,14%	6,94%	-14,01%	-10,75%	-4,69%	100,00%	0,00%	-7,66%

<sup>6</sup> Leyenda del grupo de ocupación:

- (1) DIR.EMPRESAS Y ADMONES.P.B.
- (2) TEC.PROF.CIENT. E INTELECT.
- (3) TÉCNICOS Y PROFESIONALES APOYO
- (4) EMPLEADOS DE TIPO ADMINISTRATIVO

- (5) TRAB.SERV.REST.PERSON.PROTE.VEND.
- (6) TRAB.CUALIF.AGRICULTURA Y PESCA
- (7) ARTES.TRAB.C.IND.MANUF.CONSUMIN.
- (8) PERA.INSTA.MAQU.Y MONTADORES

- (9) TRABAJADORES NO CUALIFICADOS
- (10) FUERZAS ARMADAS
- (11) SIN ASIGNAR



## DEMANDANTES DE EMPLEO, SEGÚN EL GRUPO DE OCUPACIÓN<sup>7</sup>

HOMBRES	(1)	(2)	(3)	(4)	(5)	(6)	(7)	(8)	(9)	(10)	(11)	TOTAL
DEMAND.	89	837	777	608	1197	254	2122	777	1968	4	0	8633
V.M.	-2	15	14	9	43	20	45	40	86	1	0	271
V.M.%	-2,20%	1,82%	1,83%	1,50%	3,73%	8,55%	2,17%	5,43%	4,57%	33,33%	0,00%	3,24%
V.A.	-11	-16	-97	-54	-87	-7	-347	-106	-175	0	0	-900
V.A.%	-11,00%	-1,88%	-11,10%	-8,16%	-6,78%	-2,68%	-14,05%	-12,00%	-8,17%	0,00%	0,00%	-9,44%

MUJERES	(1)	(2)	(3)	(4)	(5)	(6)	(7)	(8)	(9)	(10)	(11)	TOTAL
DEMAND.	37	1507	657	1687	4258	86	243	454	3510	4	0	12443
V.M.	4	11	5	6	107	9	5	2	133	0	0	282
V.M.%	12,12%	0,74%	0,77%	0,36%	2,58%	11,69%	2,10%	0,44%	3,94%	0,00%	0,00%	2,32%
V.A.	2	-21	-53	-158	-297	14	-12	-63	-96	3	0	-681
V.A.%	5,71%	-1,37%	-7,46%	-8,56%	-6,52%	19,44%	-4,71%	-12,19%	-2,66%	300,00%	0,00%	-5,19%

TOTAL	(1)	(2)	(3)	(4)	(5)	(6)	(7)	(8)	(9)	(10)	(11)	TOTAL
DEMAND.	126	2344	1434	2295	5455	340	2365	1231	5478	8	0	21076
V.M.	2	26	19	15	150	29	50	42	219	1	0	553
V.M.%	1,61%	1,12%	1,34%	0,66%	2,83%	9,32%	2,16%	3,53%	4,16%	14,29%	0,00%	2,69%
V.A.	-9	-37	-150	-212	-384	7	-359	-169	-271	3	0	-1581
V.A.%	-6,67%	-1,55%	-9,47%	-8,46%	-6,58%	2,10%	-13,18%	-12,07%	-4,71%	60,00%	0,00%	-6,98%

<sup>7</sup> Leyenda del grupo de ocupación:

- (1) DIR.EMPRESAS Y ADMONES.P.B.
- (2) TEC.PROF.CIENT. E INTELECT.
- (3) TÉCNICOS Y PROFESIONALES APOYO
- (4) EMPLEADOS DE TIPO ADMINISTRATIVO

- (5) TRAB.SERV.REST.PERSON.PROTE.VEND.
- (6) TRAB.CUALIF.AGRICULTURA Y PESCA
- (7) ARTES.TRAB.C.IND.MANUF.CONSUMIN.
- (8) PERA.INSTA.MAQU.Y MONTADORES

- (9) TRABAJADORES NO CUALIFICADOS
- (10) FUERZAS ARMADAS
- (11) SIN ASIGNAR



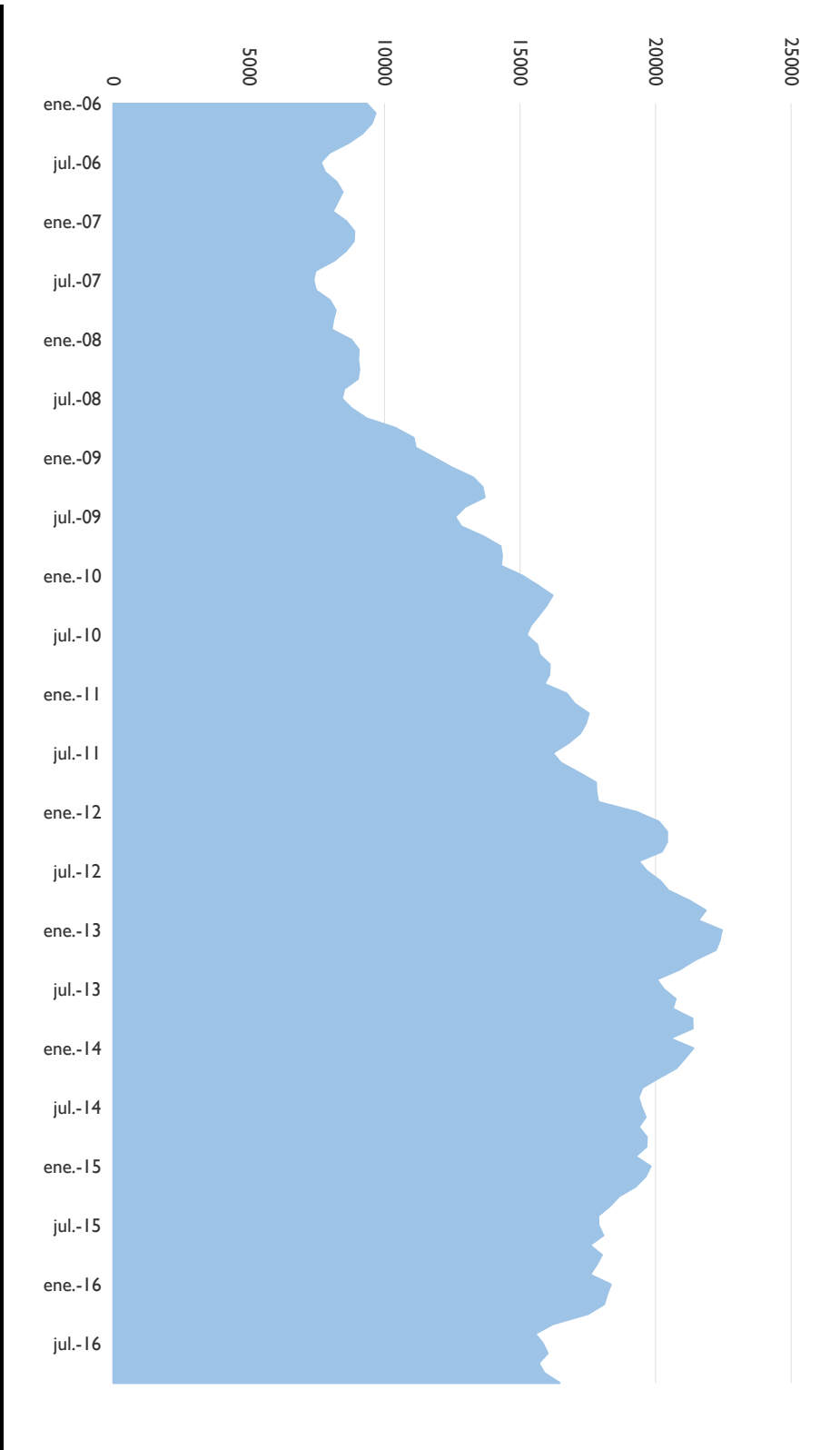
**ANEXO 4**

**GRÁFICOS DE EVOLUCIÓN DEL PARO REGISTRADO,  
MUNICIPIO DE ALBACETE**

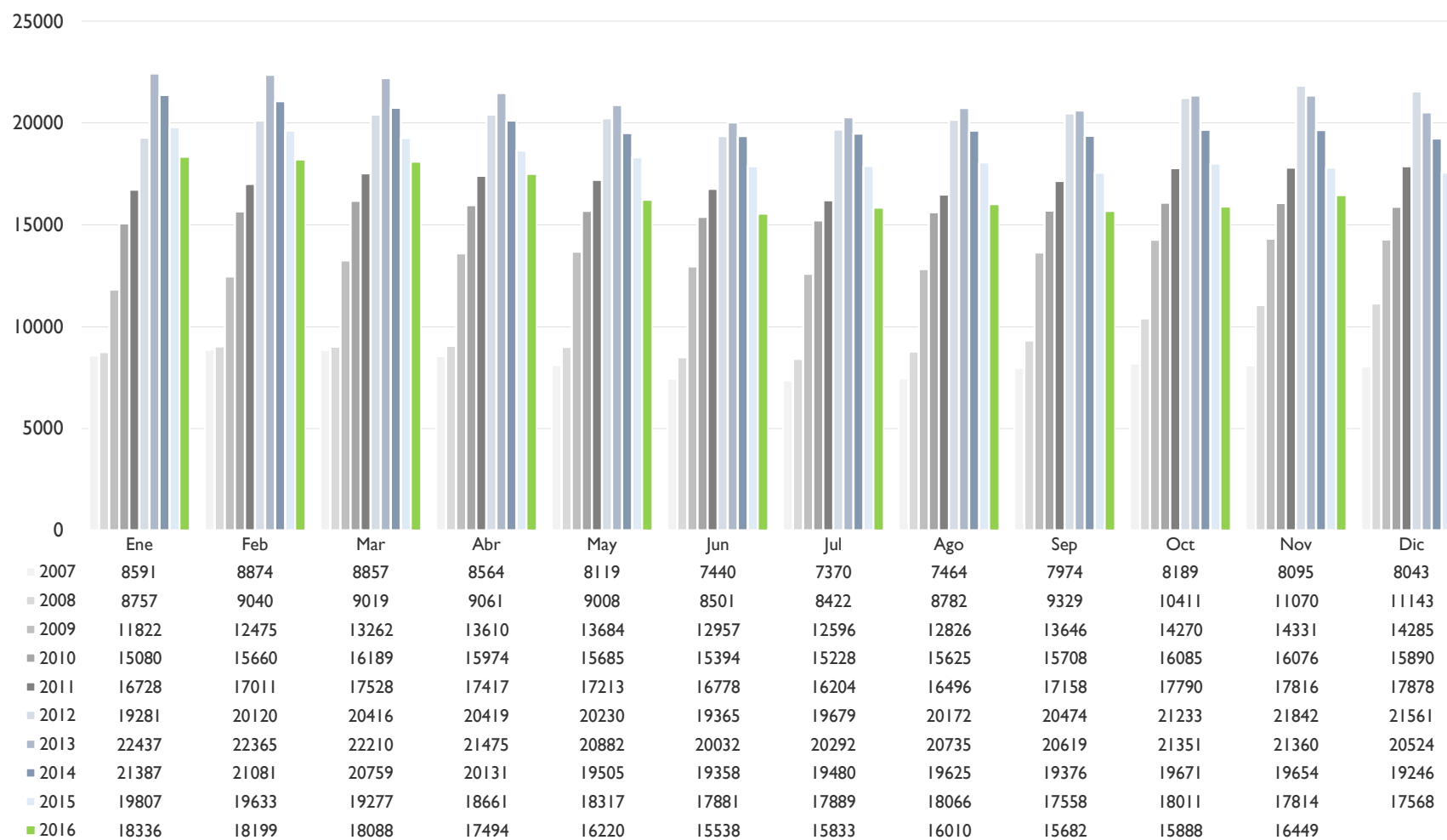




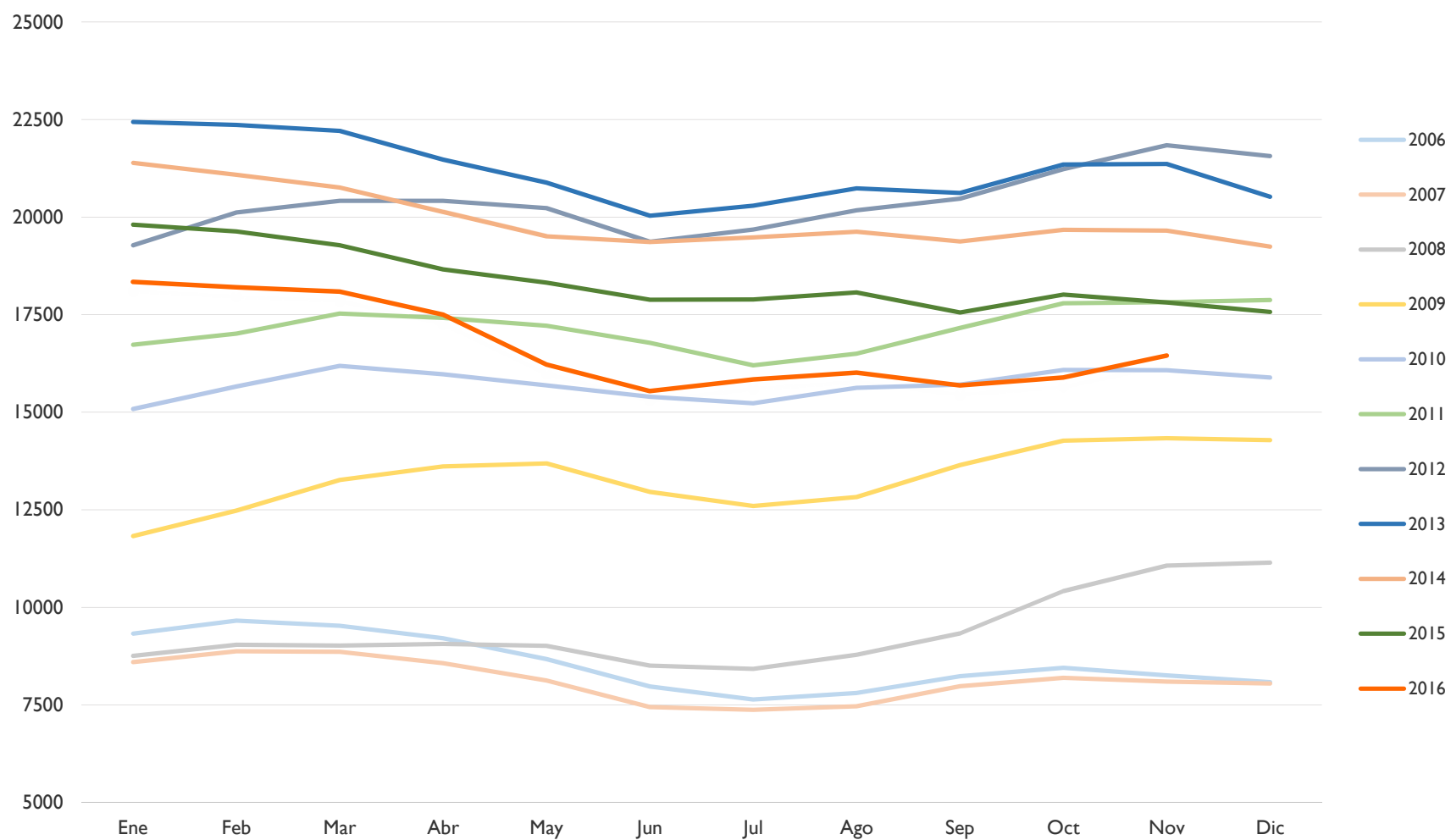
### EVOLUCIÓN PARO REGISTRADO – MUNICIPIO DE ALBACETE (1)



## EVOLUCIÓN PARO REGISTRADO – MUNICIPIO DE ALBACETE (2)



EVOLUCIÓN PARO REGISTRADO – MUNICIPIO DE ALBACETE (3)



EVOLUCIÓN DE LA VARIACIÓN MENSUAL DEL PARO REGISTRADO – MUNICIPIO DE ALBACETE (1)

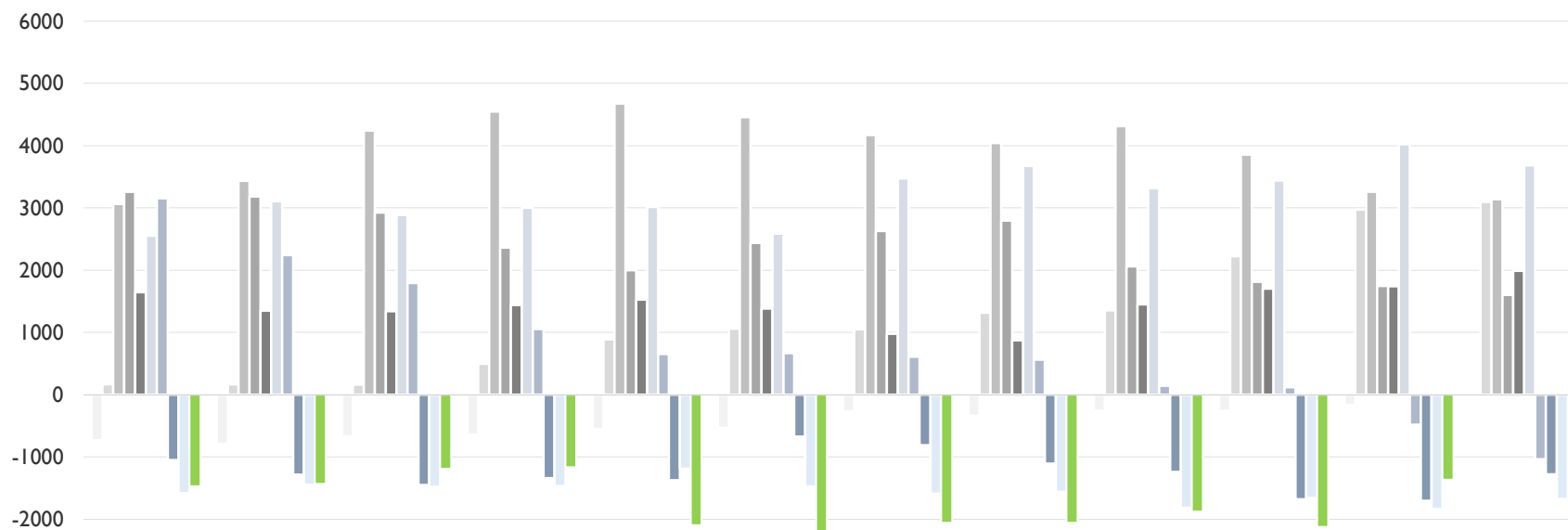


## EVOLUCIÓN DE LA VARIACIÓN MENSUAL DEL PARO REGISTRADO – MUNICIPIO DE ALBACETE (2)





## EVOLUCIÓN DE LA VARIACIÓN ANUAL DEL PARO REGISTRADO – MUNICIPIO DE ALBACETE (2)



	Ene	Feb	Mar	Abr	May	Jun	Jul	Ago	Sep	Oct	Nov	Dic
2007	-731	-786	-669	-640	-551	-529	-267	-341	-259	-258	-162	-38
2008	166	166	162	497	889	1061	1052	1318	1355	2222	2975	3100
2009	3065	3435	4243	4549	4676	4456	4174	4044	4317	3859	3261	3142
2010	3258	3185	2927	2364	2001	2437	2632	2799	2062	1815	1745	1605
2011	1648	1351	1339	1443	1528	1384	976	871	1450	1705	1740	1988
2012	2553	3109	2888	3002	3017	2587	3475	3676	3316	3443	4026	3683
2013	3156	2245	1794	1056	652	667	613	563	145	118	-482	-1037
2014	-1050	-1284	-1451	-1344	-1377	-674	-812	-1110	-1243	-1680	-1706	-1278
2015	-1580	-1448	-1482	-1470	-1188	-1477	-1591	-1559	-1818	-1660	-1840	-1678
2016	-1471	-1434	-1189	-1167	-2097	-2343	-2056	-2056	-1876	-2123	-1365	

