



OBSERVATORIO DE EMPLEO Y ACTIVIDAD ECONÓMICA

# TERMÓMETRO DE EMPLEO

DEMANDANTES DE EMPLEO,  
PARO Y CONTRATOS REGISTRADOS  
MUNICIPIO DE ALBACETE

OCTUBRE 2016



AYUNTAMIENTO DE ALBACETE

## TERMÓMETRO DE EMPLEO<sup>1</sup>

**El mes de octubre de 2016 registra un total de 15.888 personas en paro en el municipio de Albacete, con un aumento del 1,31% respecto al mes anterior.**

El mes de octubre de 2016 registra un total de 15.888 personas en paro en el municipio de Albacete; de ellas, 6.465 son hombres y 9.423 mujeres.

Las variaciones con respecto al mes anterior experimentaron un aumento del 1,31% en el total de paro registrado (+206), con una subida del 2,90% para los hombres (+182) y del 0,26% en las mujeres (+24).

Las variaciones con respecto al mismo mes del año anterior experimentaron un descenso del 11,79% en las cifras de paro (-2.123), con una caída del 15,77% (-1.210) en el caso de los hombres, y del 8,83% (-913) en las mujeres.

Por sectores de actividad, el mes de octubre arroja un total de 833 personas en paro en agricultura, 1.444 en industria, 1.094 en construcción, 10.850 en servicios, y 1.667 sin empleo anterior.

La evolución mensual del paro sube en agricultura (+20,90%; +144), industria (+1,76%; +25) y servicios (+0,80%; +86), y baja en construcción (-1,62%; -18) y en el colectivo sin empleo anterior (-1,83%; -31).

Por otra parte, la evolución del paro con respecto al mismo mes del año anterior baja en todos los sectores: agricultura (-16,11%; -160), industria (-10,37%; -167), construcción (-17,93%; -239), servicios (-10,50%; -1.273), y en el colectivo sin empleo anterior (-14,56%; -284).

El aumento del paro local de este mes (+1,31%) es menor que el provincial (+5,55%) y el regional (+7,52%), y ligeramente mayor que el nacional (+1,20%).

<sup>1</sup> Fuente: Elaboración propia a partir de datos del Servicio de Estadística de Castilla-La Mancha ([www.ies.jccm.es](http://www.ies.jccm.es)), [www.sepe.es](http://www.sepe.es), y del Servicio Periférico de Empleo de la JCCM en Albacete.



**El número de contratos registrados en octubre de 2016 es de 7.365, lo que supone un descenso del 27,21% en las contrataciones con respecto al mes anterior.**

En total se realizaron 7.365 contratos en Albacete, de los que 4.226 fueron a hombres, y 3.139 a mujeres. El número de contratos indefinidos realizados en este periodo ha sido de 435, frente a 6.930 temporales.

La evolución de la contratación ha experimentado un descenso del 27,21% (-2.753) con respecto al mes anterior; en el caso de los hombres se ha registrado una caída del 28,84% (-1.713) y del 24,89% (-1.040) en las mujeres. Por otra parte, los contratos indefinidos han registrado un descenso del 15,20% (-78) con respecto al mes anterior.

Comparando las cifras con el mismo mes del año anterior observamos un aumento en el número de contrataciones del 10,95% (+727), con una subida del 13,09% (+489) para los varones, y del 8,20% (+238) para las mujeres. El número de contratos indefinidos realizados es un 10,13% (+40) mayor que en el mismo mes del año anterior.

Por sectores de actividad, se realizaron 1.123 contrataciones en la agricultura, 487 en industria, 380 en construcción, y 5.375 en los servicios. Lo que supone descensos de la contratación con respecto al mes anterior en todos los sectores: agricultura (-27,55%; -427), industria (-22,94%; -145), construcción (-5,71%; -23) y servicios (-28,65%; -2.158).

La evolución de la contratación con respecto al mismo mes del año anterior aumenta en todos los sectores: agricultura (+29,38%; +255), industria (+27,15%; +104), construcción (+7,65%; +27) y servicios (+6,77%; +341).

La contratación en el municipio de Albacete ha bajado este mes (-27,21%) más que en el ámbito nacional (-2,08%), y menos que en el provincial (-27,93%) y regional (-34,58%).

Los contratos indefinidos tienen un peso del 5,91% sobre el total de la contratación local de este mes, mayor que el dato provincial (5,22%), pero menor que el regional (6,04%) y el nacional (8,93%).

**Hay un total de 20.523 demandantes de empleo, con un aumento del 1,35% sobre el mes anterior.**

El número de demandantes de empleo en la ciudad de Albacete durante el mes de octubre asciende a 20.523, siendo 8.362 hombres, y 12.161 mujeres.

El paro registrado en este mismo período supone el 77,42% del total de demandantes de empleo, con una ligera variación según sexos: 77,31% en hombres, y 77,49% en mujeres.

La cifra de demandantes de empleo aumenta (+1,35%; +274) con respecto al mes anterior, con una subida del 2,68% para los varones (+218) y del 0,46% en las mujeres (+56).

La variación de los demandantes de empleo con respecto al mismo mes del año anterior ha experimentado un descenso medio del -10,01% (-2.284), con una caída del -13,70% para los hombres (-1.327), y del -7,30% para las mujeres (-957).

El aumento del número de demandantes de empleo de este mes está directamente relacionado con el aumento del paro registrado; en ambos casos el aumento es mayor para los varones que para las mujeres.

## El paro registrado baja con respecto al mes anterior, principalmente, en los siguientes colectivos:

*En los hombres*, por edad, baja en el grupo entre 55 y 59 años (-13) y en los mayores de 59 años (-5);

- según el sector de actividad, baja en construcción (-16) y en el colectivo sin empleo anterior (-6);
- según el nivel de estudios, baja en el grupo con segunda etapa de educación secundaria (-16), enseñanza universitaria (-27) y en especialización profesional (-1);
- según el grupo de ocupación, baja en dirección de las empresas y de la administración pública (-3), técnicos y profesionales científicos e intelectuales (-26), técnicos y profesionales de apoyo (-2) y empleados de tipo administrativo (-14).

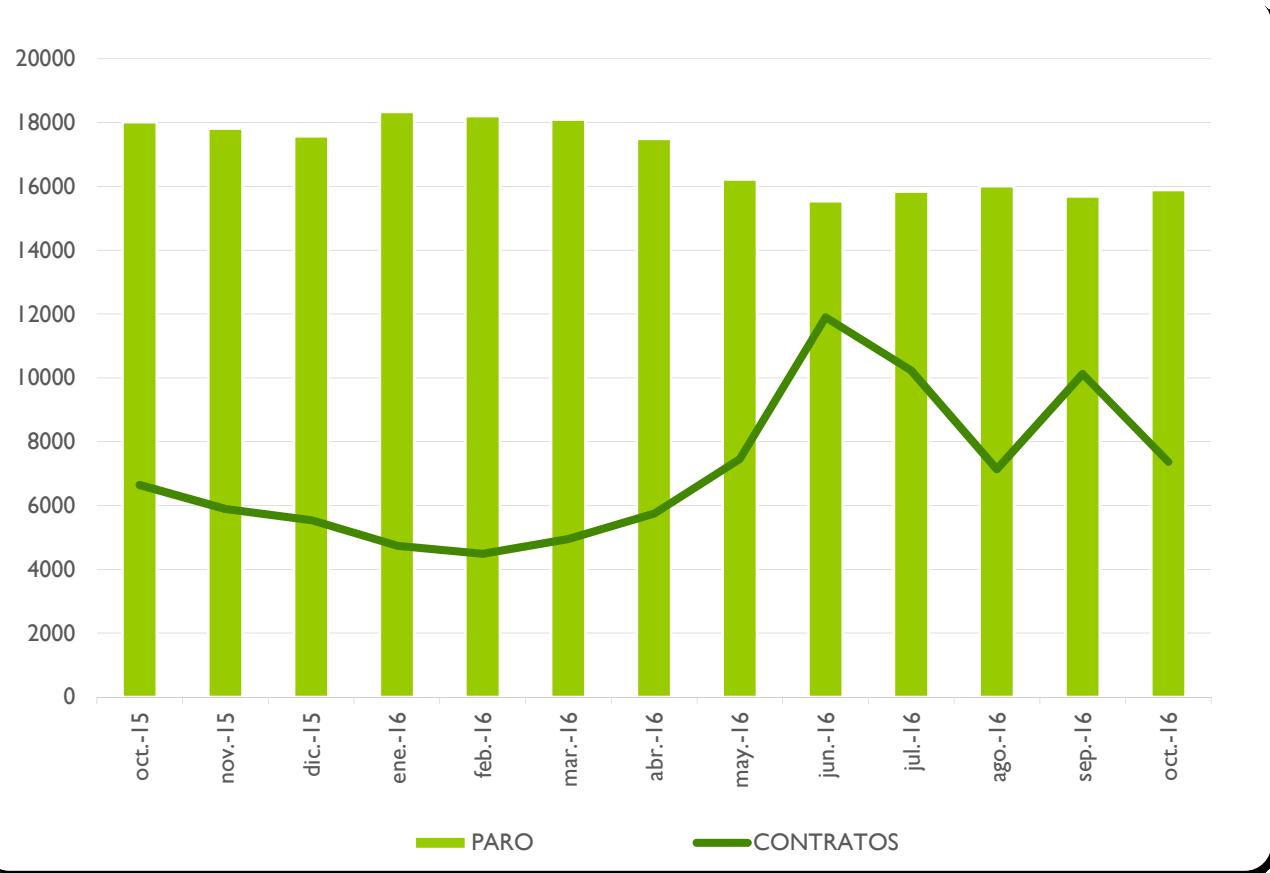
*En las mujeres*, por edad, baja entre 20 y 24 años (-20), entre 30 y 34 años (-50) y entre 35 y 39 años (-3);

- según el sector de actividad, baja en industria (-10), construcción (-2) y en el colectivo sin empleo anterior (-25);
- según el nivel de estudios, baja en el grupo sin estudios (-4), programas de formación profesional sin titulación (-5), enseñanza universitaria (-88), especialización profesional (-2) y enseñanza universitaria de tercer ciclo (-3);
- según el grupo de ocupación, baja en dirección de las empresas y de la administración pública (-3), técnicas y profesionales científicas e intelectuales (-54), técnicas y profesionales de apoyo (-19) y empleadas de tipo administrativo (-16).

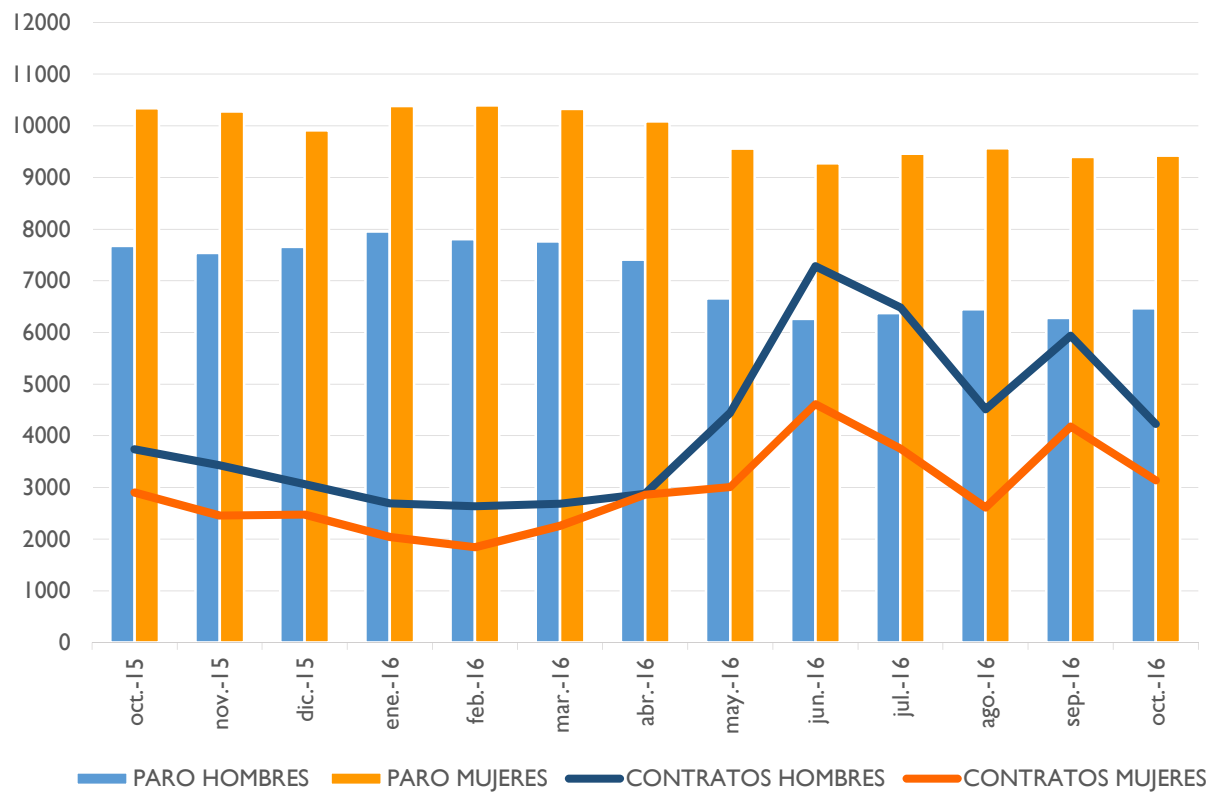
**ANEXO I**

**PARO REGISTRADO Y CONTRATOS, LOCAL  
GRÁFICOS DE EVOLUCIÓN MENSUAL**

### EVOLUCIÓN MENSUAL - PARO Y CONTRATOS REGISTRADOS

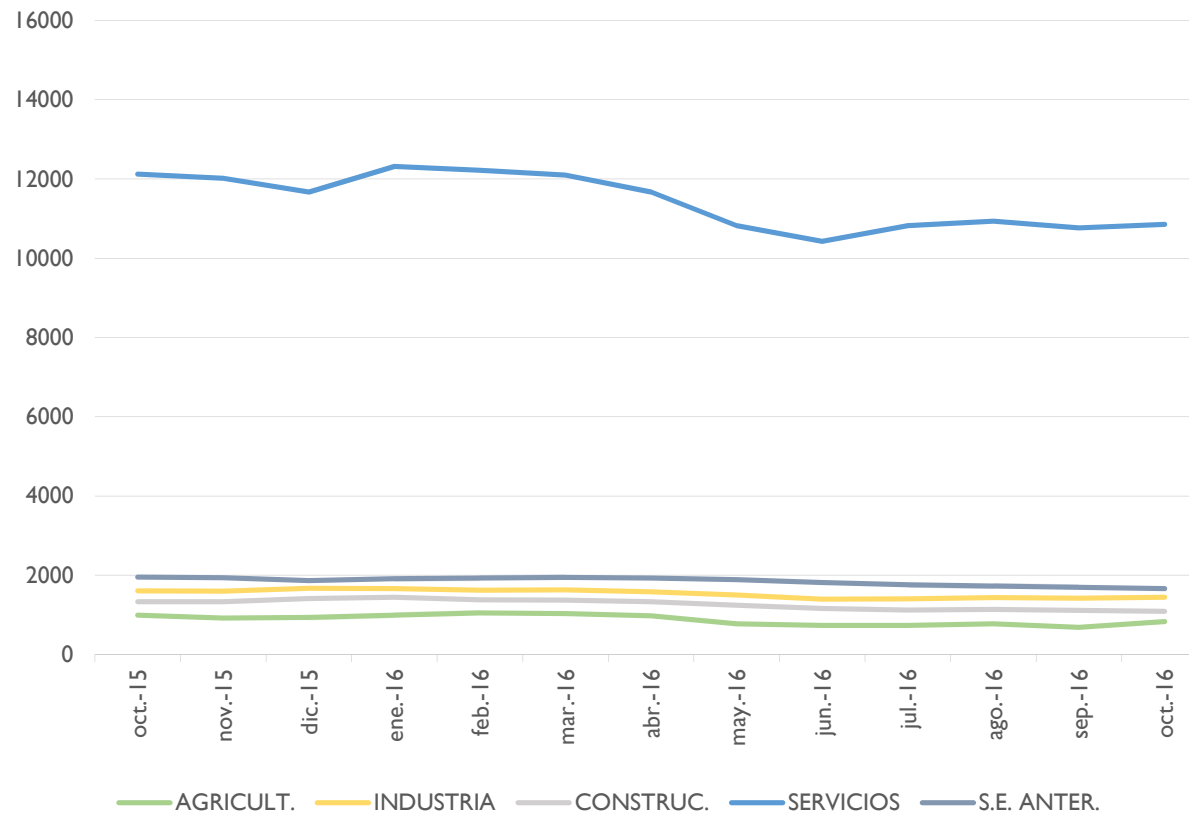


### EVOLUCIÓN MENSUAL - PARO Y CONTRATOS REGISTRADOS, SEGÚN SEXO

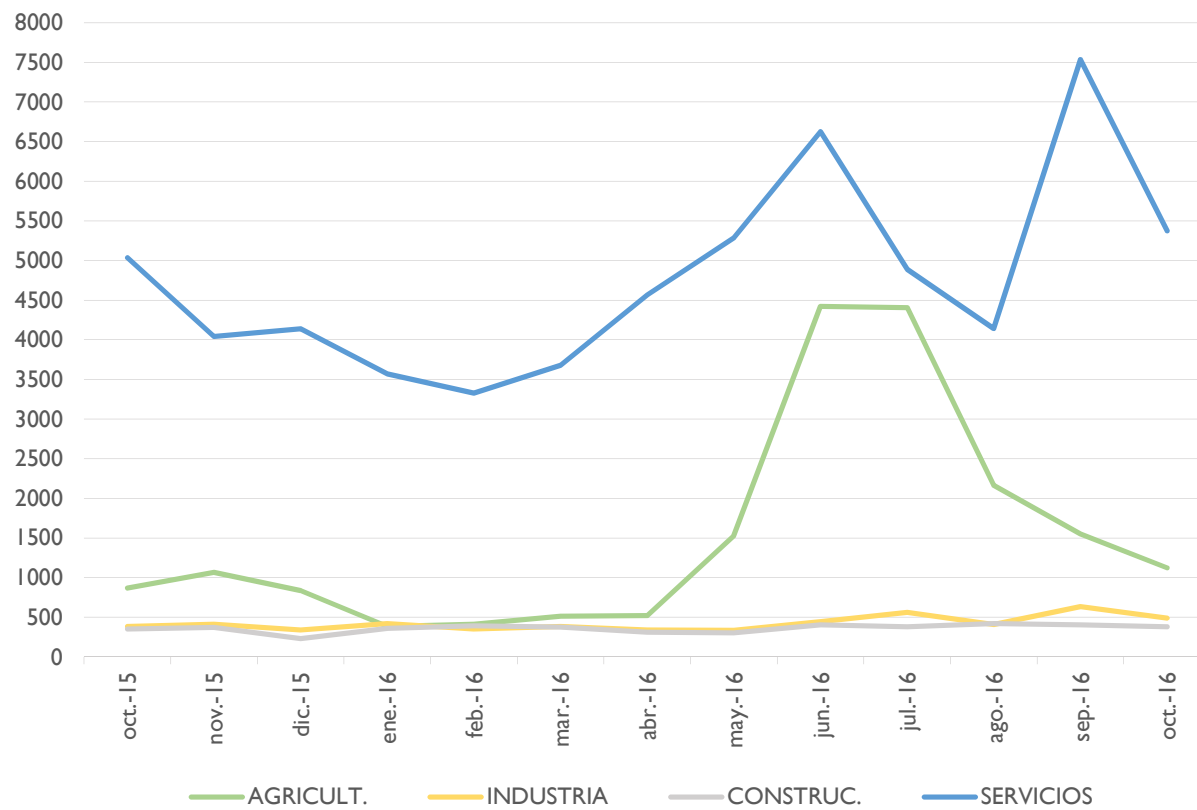




### EVOLUCIÓN MENSUAL - PARO REGISTRADO, SEGÚN SECTOR DE ACTIVIDAD



## EVOLUCIÓN MENSUAL - CONTRATOS REGISTRADOS, SEGÚN SECTOR DE ACTIVIDAD



**ANEXO 2**

**PARO Y CONTRATOS REGISTRADOS,  
COMPARATIVA GEOGRÁFICA DE LA VARIACIÓN MENSUAL E INTERANUAL**



PARO REGISTRADO,  
COMPARATIVA GEOGRÁFICA DE LA VARIACIÓN MENSUAL E INTERANUAL, SEGÚN SEXO

	VARIACIÓN				
	TOTAL	MES ANTERIOR		INTERANUAL	
		paro	absoluta	relativa	absoluta
Municipio de Albacete	15888	206	1,31%	-2123	-11,79%
Provincia de Albacete	38975	2050	5,55%	-5086	-11,54%
Castilla-La Mancha	198229	13864	7,52%	-24930	-11,17%
España	3764982	44685	1,20%	-411387	-9,85%

	VARIACIÓN				
	HOMBRES	MES ANTERIOR		INTERANUAL	
		paro	absoluta	relativa	absoluta
Municipio de Albacete	6465	182	2,90%	-1210	-15,77%
Provincia de Albacete	15054	1255	9,09%	-3029	-16,75%
Castilla-La Mancha	79747	8818	12,43%	-15138	-15,95%
España	1651788	23341	1,43%	-243718	-12,86%

	VARIACIÓN				
	MUJERES	MES ANTERIOR		INTERANUAL	
		paro	absoluta	relativa	absoluta
Municipio de Albacete	9423	24	0,26%	-913	-8,83%
Provincia de Albacete	23921	795	3,44%	-2057	-7,92%
Castilla-La Mancha	118482	5046	4,45%	-9792	-7,63%
España	2113194	21344	1,02%	-167669	-7,35%

PARO REGISTRADO,  
COMPARATIVA GEOGRÁFICA DE LA VARIACIÓN MENSUAL E INTERANUAL, SEGÚN SECTOR DE ACTIVIDAD

	VARIACIÓN				
	AGRICULTURA	MES ANTERIOR		INTERANUAL	
		paro	absoluta	relativa	absoluta
Municipio de Albacete	833	144	20,90%	-160	-16,11%
Provincia de Albacete	4501	1199	36,31%	-759	-14,43%
Castilla-La Mancha	20606	7621	58,69%	-4001	-16,26%
España	179542	13413	8,07%	-23773	-11,69%

	VARIACIÓN				
	CONSTRUCCIÓN	MES ANTERIOR		INTERANUAL	
		paro	absoluta	relativa	absoluta
Municipio de Albacete	1094	-18	-1,62%	-239	-17,93%
Provincia de Albacete	3070	-5	-0,16%	-718	-18,95%
Castilla-La Mancha	17327	102	0,59%	-4231	-19,63%
España	372201	-6355	-1,68%	-75838	-16,93%

	VARIACIÓN				
	INDUSTRIA	MES ANTERIOR		INTERANUAL	
		paro	absoluta	relativa	absoluta
Municipio de Albacete	1444	25	1,76%	-167	-10,37%
Provincia de Albacete	4450	209	4,93%	-536	-10,75%
Castilla-La Mancha	19245	857	4,66%	-2681	-12,23%
España	346588	1036	0,30%	-47458	-12,04%

	VARIACIÓN				
	SERVICIOS	MES ANTERIOR		INTERANUAL	
		paro	absoluta	relativa	absoluta
Municipio de Albacete	10850	86	0,80%	-1273	-10,50%
Provincia de Albacete	23667	690	3,00%	-2482	-9,49%
Castilla-La Mancha	124537	5244	4,40%	-12128	-8,87%
España	2535953	34763	1,39%	-232630	-8,40%

	VARIACIÓN				
	SIN EMPLEO ANTERIOR	MES ANTERIOR		INTERANUAL	
		paro	absoluta	relativa	absoluta
Municipio de Albacete	1667	-31	-1,83%	-284	-14,56%
Provincia de Albacete	3287	-43	-1,29%	-591	-15,24%
Castilla-La Mancha	16514	40	0,24%	-1889	-10,26%
España	330698	1828	0,56%	-31688	-8,74%



CONTRATOS REGISTRADOS,  
COMPARATIVA GEOGRÁFICA SEGÚN TIPO DE CONTRATO

	TOTAL	INDEFINIDOS		TEMPORALES	
	contratos	absoluto	% s/total	absoluto	% s/total
Municipio de Albacete	7365	435	5,91%	6930	94,09%
Provincia de Albacete	18939	989	5,22%	17950	94,78%
Castilla-La Mancha	77109	4655	6,04%	72454	93,96%
España	1867360	166830	8,93%	1700530	91,07%

CONTRATOS REGISTRADOS,  
COMPARATIVA GEOGRÁFICA DE LA VARIACIÓN MENSUAL E INTERANUAL, SEGÚN TIPO DE CONTRATO

	TOTAL	VARIACIÓN			
		MES ANTERIOR		INTERANUAL	
		contratos	absoluta	relativa	absoluta
Municipio de Albacete	7365	-2753	-27,21%	727	10,95%
Provincia de Albacete	18939	-7338	-27,93%	3880	25,77%
Castilla-La Mancha	77109	-40763	-34,58%	10891	16,45%
España	1867360	-39640	-2,08%	106750	6,06%

	INDEFINIDOS	VARIACIÓN			
		MES ANTERIOR		INTERANUAL	
		contratos	absoluta	relativa	absoluta
Municipio de Albacete	435	-78	-15,20%	40	10,13%
Provincia de Albacete	989	40	4,21%	255	34,74%
Castilla-La Mancha	4655	67	1,46%	918	24,57%
España	166830	-4182	-2,45%	15178	10,01%

	TEMPORALES	VARIACIÓN			
		MES ANTERIOR		INTERANUAL	
		contratos	absoluta	relativa	absoluta
Municipio de Albacete	6930	-2675	-27,85%	687	11,00%
Provincia de Albacete	17950	-7378	-29,13%	3625	25,31%
Castilla-La Mancha	72454	-40830	-36,04%	9973	15,96%
España	1700530	-35458	-2,04%	91572	5,69%



**ANEXO 3**

**TABLAS DE PARO REGISTRADO Y DEMANDANTES DE EMPLEO,  
MUNICIPIO DE ALBACETE**



## PARO REGISTRADO<sup>2</sup>, SEGÚN LA EDAD

HOMBRES	< 20	20 - 24	25 - 29	30 - 34	35 - 39	40 - 44	45 - 49	50 - 54	55 - 59	> 59	TOTAL
PARO	181	584	702	661	799	754	841	796	717	430	6465
V.M.	1	14	17	23	80	16	43	6	-13	-5	182
V.M.%	0,56%	2,46%	2,48%	3,61%	11,13%	2,17%	5,39%	0,76%	-1,78%	-1,15%	2,90%
V.A.	-21	-128	-186	-211	-155	-198	-91	-124	-90	-6	-1210
V.A.%	-10,40%	-17,98%	-20,95%	-24,20%	-16,25%	-20,80%	-9,76%	-13,48%	-11,15%	-1,38%	-15,77%

MUJERES	< 20	20 - 24	25 - 29	30 - 34	35 - 39	40 - 44	45 - 49	50 - 54	55 - 59	> 59	TOTAL
PARO	161	549	929	1038	1209	1247	1421	1247	1045	577	9423
V.M.	8	-20	19	-50	-3	11	7	15	32	5	24
V.M.%	5,23%	-3,51%	2,09%	-4,60%	-0,25%	0,89%	0,50%	1,22%	3,16%	0,87%	0,26%
V.A.	-21	-146	-133	-171	-203	-127	-82	-37	-22	29	-913
V.A.%	-11,54%	-21,01%	-12,52%	-14,14%	-14,38%	-9,24%	-5,46%	-2,88%	-2,06%	5,29%	-8,83%

TOTAL	< 20	20 - 24	25 - 29	30 - 34	35 - 39	40 - 44	45 - 49	50 - 54	55 - 59	> 59	TOTAL
PARO	342	1133	1631	1699	2008	2001	2262	2043	1762	1007	15888
V.M.	9	-6	36	-27	77	27	50	21	19	0	206
V.M.%	2,70%	-0,53%	2,26%	-1,56%	3,99%	1,37%	2,26%	1,04%	1,09%	0,00%	1,31%
V.A.	-42	-274	-319	-382	-358	-325	-173	-161	-112	23	-2123
V.A.%	-10,94%	-19,47%	-16,36%	-18,36%	-15,13%	-13,97%	-7,10%	-7,30%	-5,98%	2,34%	-11,79%

<sup>2</sup> La primera fila de cada tabla recoge el paro registrado; la segunda (V.M.) la variación mensual absoluta; la tercera (V.M.%) la variación mensual relativa; la cuarta (V.A.) la variación anual; y la quinta (V.A.%) la variación anual relativa. Se sigue el mismo criterio en las sucesivas tablas referidas a paro registrado.





## DEMANDANTES DE EMPLEO<sup>3</sup>, SEGÚN LA EDAD

HOMBRES	< 20	20 - 24	25 - 29	30 - 34	35 - 39	40 - 44	45 - 49	50 - 54	55 - 59	> 59	TOTAL
DEMAND.	233	750	887	867	1039	978	1013	1004	962	629	8362
V.M.	-19	20	52	29	77	14	37	12	3	-7	218
V.M.%	-7,54%	2,74%	6,23%	3,46%	8,00%	1,45%	3,79%	1,21%	0,31%	-1,10%	2,68%
V.A.	-46	-155	-164	-225	-187	-210	-132	-120	-87	-1	-1327
V.A.%	-16,49%	-17,13%	-15,60%	-20,60%	-15,25%	-17,68%	-11,53%	-10,68%	-8,29%	-0,16%	-13,70%

MUJERES	< 20	20 - 24	25 - 29	30 - 34	35 - 39	40 - 44	45 - 49	50 - 54	55 - 59	> 59	TOTAL
DEMAND.	203	749	1200	1379	1569	1629	1757	1562	1292	821	12161
V.M.	2	-25	2	-23	3	42	6	9	38	2	56
V.M.%	1,00%	-3,23%	0,17%	-1,64%	0,19%	2,65%	0,34%	0,58%	3,03%	0,24%	0,46%
V.A.	-40	-174	-130	-160	-236	-125	-102	-41	2	49	-957
V.A.%	-16,46%	-18,85%	-9,77%	-10,40%	-13,07%	-7,13%	-5,49%	-2,56%	0,16%	6,35%	-7,30%

TOTAL	< 20	20 - 24	25 - 29	30 - 34	35 - 39	40 - 44	45 - 49	50 - 54	55 - 59	> 59	TOTAL
DEMAND.	436	1499	2087	2246	2608	2607	2770	2566	2254	1450	20523
V.M.	-17	-5	54	6	80	56	43	21	41	-5	274
V.M.%	-3,75%	-0,33%	2,66%	0,27%	3,16%	2,20%	1,58%	0,83%	1,85%	-0,34%	1,35%
V.A.	-86	-329	-294	-385	-423	-335	-234	-161	-85	48	-2284
V.A.%	-16,48%	-18,00%	-12,35%	-14,63%	-13,96%	-11,39%	-7,79%	-5,90%	-3,63%	3,42%	-10,01%

<sup>3</sup> La primera fila de cada tabla recoge los demandantes de empleo; la segunda (V.M.) la variación mensual absoluta; la tercera (V.M.%) la variación mensual relativa; la cuarta (V.A.) la variación anual; y la quinta (V.A.%) la variación anual relativa. Se sigue el mismo criterio en las sucesivas tablas de demandantes de empleo.



## PARO REGISTRADO, SEGÚN EL SECTOR DE ACTIVIDAD

HOMBRES	AGRICULTURA	INDUSTRIA	CONSTRUCCIÓN	SERVICIOS	SIN EMPLEO ANTERIOR	TOTAL
PARO	581	716	906	3724	538	6465
V.M.	120	35	-16	49	-6	182
V.M.%	26,03%	5,14%	-1,74%	1,33%	-1,10%	2,90%
V.A.	-128	-106	-181	-694	-101	-1210
V.A.%	-18,05%	-12,90%	-16,65%	-15,71%	-15,81%	-15,77%

MUJERES	AGRICULTURA	INDUSTRIA	CONSTRUCCIÓN	SERVICIOS	SIN EMPLEO ANTERIOR	TOTAL
PARO	252	728	188	7126	1129	9423
V.M.	24	-10	-2	37	-25	24
V.M.%	10,53%	-1,36%	-1,05%	0,52%	-2,17%	0,26%
V.A.	-32	-61	-58	-579	-183	-913
V.A.%	-11,27%	-7,73%	-23,58%	-7,51%	-13,95%	-8,83%

TOTAL	AGRICULTURA	INDUSTRIA	CONSTRUCCIÓN	SERVICIOS	SIN EMPLEO ANTERIOR	TOTAL
PARO	833	1444	1094	10850	1667	15888
V.M.	144	25	-18	86	-31	206
V.M.%	20,90%	1,76%	-1,62%	0,80%	-1,83%	1,31%
V.A.	-160	-167	-239	-1273	-284	-2123
V.A.%	-16,11%	-10,37%	-17,93%	-10,50%	-14,56%	-11,79%



## DEMANDANTES DE EMPLEO, SEGÚN EL SECTOR DE ACTIVIDAD

HOMBRES	AGRICULTURA	INDUSTRIA	CONSTRUCCIÓN	SERVICIOS	SIN EMPLEO ANTERIOR	TOTAL
DEMAND.	715	880	1051	4988	728	8362
V.M.	113	30	-20	131	-36	218
V.M.%	18,77%	3,53%	-1,87%	2,70%	-4,71%	2,68%
V.A.	-168	-131	-211	-674	-143	-1327
V.A.%	-19,03%	-12,96%	-16,72%	-11,90%	-16,42%	-13,70%

MUJERES	AGRICULTURA	INDUSTRIA	CONSTRUCCIÓN	SERVICIOS	SIN EMPLEO ANTERIOR	TOTAL
DEMAND.	300	846	217	9417	1381	12161
V.M.	24	-1	-4	84	-47	56
V.M.%	8,70%	-0,12%	-1,81%	0,90%	-3,29%	0,46%
V.A.	-25	-83	-57	-562	-230	-957
V.A.%	-7,69%	-8,93%	-20,80%	-5,63%	-14,28%	-7,30%

TOTAL	AGRICULTURA	INDUSTRIA	CONSTRUCCIÓN	SERVICIOS	SIN EMPLEO ANTERIOR	TOTAL
DEMAND.	1015	1726	1268	14405	2109	20523
V.M.	137	29	-24	215	-83	274
V.M.%	15,60%	1,71%	-1,86%	1,52%	-3,79%	1,35%
V.A.	-193	-214	-268	-1236	-373	-2284
V.A.%	-15,98%	-11,03%	-17,45%	-7,90%	-15,03%	-10,01%



**PARO REGISTRADO, SEGÚN EL NIVEL DE ESTUDIOS<sup>4</sup>**

HOMBRES	(1)	(2)	(3)	(4)	(5)	(6)	(7)	(8)	(9)	(10)	(11)	(12)	(13)	TOTAL
PARO	55	2275	152	2464	5	677	0	328	2	374	0	5	128	6465
V.M.	5	120	3	102	0	-16	0	0	1	-27	-1	0	-5	182
V.M.%	10,00%	5,57%	2,01%	4,32%	0,00%	-2,31%	0,00%	0,00%	100,00%	-6,73%	-100,00%	0,00%	-3,76%	2,90%
V.A.	-11	-463	-39	-475	1	-110	0	-37	2	-90	-2	2	12	-1210
V.A.%	-16,67%	-16,91%	-20,42%	-16,16%	25,00%	-13,98%	0,00%	-10,14%	200,00%	-19,40%	-100,00%	66,67%	10,34%	-15,77%

MUJERES	(1)	(2)	(3)	(4)	(5)	(6)	(7)	(8)	(9)	(10)	(11)	(12)	(13)	TOTAL
PARO	69	2829	168	3110	5	1414	2	622	3	958	4	6	233	9423
V.M.	-4	49	-5	13	0	42	0	1	0	-88	-2	-3	21	24
V.M.%	-5,48%	1,76%	-2,89%	0,42%	0,00%	3,06%	0,00%	0,16%	0,00%	-8,41%	-33,33%	-33,33%	9,91%	0,26%
V.A.	-15	-203	-26	-340	-1	-165	-3	-24	2	-196	-1	-4	63	-913
V.A.%	-17,86%	-6,70%	-13,40%	-9,86%	-16,67%	-10,45%	-60,00%	-3,72%	200,00%	-16,98%	-20,00%	-40,00%	37,06%	-8,83%

TOTAL	(1)	(2)	(3)	(4)	(5)	(6)	(7)	(8)	(9)	(10)	(11)	(12)	(13)	TOTAL
PARO	124	5104	320	5574	10	2091	2	950	5	1332	4	11	361	15888
V.M.	1	169	-2	115	0	26	0	1	1	-115	-3	-3	16	206
V.M.%	0,81%	3,42%	-0,62%	2,11%	0,00%	1,26%	0,00%	0,11%	25,00%	-7,95%	-42,86%	-21,43%	4,64%	1,31%
V.A.	-26	-666	-65	-815	0	-275	-3	-61	4	-286	-3	-2	75	-2123
V.A.%	-17,33%	-11,54%	-16,88%	-12,76%	0,00%	-11,62%	-60,00%	-6,03%	400,00%	-17,68%	-42,86%	-15,38%	26,22%	-11,79%

<sup>4</sup> Leyenda del nivel de estudios:

- |                                 |                                 |  |
|---------------------------------|---------------------------------|--|
| (1) ANALFABETOS                 | (5) FP TIT. 1ª ETAPA            | (9) OTRAS ENSEÑANZAS CON BACHILLER     |
| (2) EDUCACIÓN PRIMARIA          | (6) SEGUNDA ETAPA DE SECUNDARIA | (10) ENSEÑANZA UNIVERSITARIA           |
| (3) FP SIN TITULACIÓN           | (7) FP TIT. 2ª ETAPA            | (11) ESPECIALIZACIÓN PROFESIONAL       |
| (4) PRIMERA ETAPA DE SECUNDARIA | (8) FP SUPERIOR                 | (12) ENSEÑANZA UNIVERSITARIA 3er CICLO |
|                                 |                                 | (13) SIN ASIGNAR                       |



## DEMANDANTES DE EMPLEO, SEGÚN EL NIVEL DE ESTUDIOS<sup>5</sup>

HOMBRES	(1)	(2)	(3)	(4)	(5)	(6)	(7)	(8)	(9)	(10)	(11)	(12)	(13)	TOTAL
DEMAND.	80	2850	184	3021	6	929	0	416	3	685	3	6	179	8362
V.M.	9	116	0	114	0	-4	0	-7	2	-8	-1	0	-3	218
V.M.%	12,68%	4,24%	0,00%	3,92%	0,00%	-0,43%	0,00%	-1,65%	200,00%	-1,15%	-25,00%	0,00%	-1,65%	2,68%
V.A.	-11	-554	-57	-490	2	-118	0	-49	2	-79	-1	1	27	-1327
V.A.%	-12,09%	-16,27%	-23,65%	-13,96%	50,00%	-11,27%	0,00%	-10,54%	200,00%	-10,34%	-25,00%	20,00%	17,76%	-13,70%

MUJERES	(1)	(2)	(3)	(4)	(5)	(6)	(7)	(8)	(9)	(10)	(11)	(12)	(13)	TOTAL
DEMAND.	75	3458	198	3818	5	1847	4	794	4	1622	11	8	317	12161
V.M.	-4	59	-5	27	0	30	0	-1	0	-62	2	-4	14	56
V.M.%	-5,06%	1,74%	-2,46%	0,71%	0,00%	1,65%	0,00%	-0,13%	0,00%	-3,68%	22,22%	-33,33%	4,62%	0,46%
V.A.	-19	-210	-37	-318	-1	-233	-2	-21	2	-200	0	-6	88	-957
V.A.%	-20,21%	-5,73%	-15,74%	-7,69%	-16,67%	-11,20%	-33,33%	-2,58%	100,00%	-10,98%	0,00%	-42,86%	38,43%	-7,30%

TOTAL	(1)	(2)	(3)	(4)	(5)	(6)	(7)	(8)	(9)	(10)	(11)	(12)	(13)	TOTAL
DEMAND.	155	6308	382	6839	11	2776	4	1210	7	2307	14	14	496	20523
V.M.	5	175	-5	141	0	26	0	-8	2	-70	1	-4	11	274
V.M.%	3,33%	2,85%	-1,29%	2,11%	0,00%	0,95%	0,00%	-0,66%	40,00%	-2,94%	7,69%	-22,22%	2,27%	1,35%
V.A.	-30	-764	-94	-808	1	-351	-2	-70	4	-279	-1	-5	115	-2284
V.A.%	-16,22%	-10,80%	-19,75%	-10,57%	10,00%	-11,22%	-33,33%	-5,47%	133,33%	-10,79%	-6,67%	-26,32%	30,18%	-10,01%

<sup>5</sup> Leyenda del nivel de estudios:

- |                                 |                                 |  |
|---------------------------------|---------------------------------|--|
| (1) ANALFABETOS                 | (5) FP TIT. 1ª ETAPA            | (9) OTRAS ENSEÑANZAS CON BACHILLER     |
| (2) EDUCACIÓN PRIMARIA          | (6) SEGUNDA ETAPA DE SECUNDARIA | (10) ENSEÑANZA UNIVERSITARIA           |
| (3) FP SIN TITULACIÓN           | (7) FP TIT. 2ª ETAPA            | (11) ESPECIALIZACIÓN PROFESIONAL       |
| (4) PRIMERA ETAPA DE SECUNDARIA | (8) FP SUPERIOR                 | (12) ENSEÑANZA UNIVERSITARIA 3er CICLO |
|                                 |                                 | (13) SIN ASIGNAR                       |



## PARO REGISTRADO, SEGÚN EL GRUPO DE OCUPACIÓN<sup>6</sup>

HOMBRES	(1)	(2)	(3)	(4)	(5)	(6)	(7)	(8)	(9)	(10)	(11)	TOTAL
PARO	55	498	577	363	892	184	1762	587	1545	2	0	6465
V.M.	-3	-26	-2	-14	30	25	43	16	113	0	0	182
V.M.%	-5,17%	-4,96%	-0,35%	-3,71%	3,48%	15,72%	2,50%	2,80%	7,89%	0,00%	0,00%	2,90%
V.A.	-6	-49	-121	-57	-107	-24	-435	-127	-284	0	0	-1210
V.A.%	-9,84%	-8,96%	-17,34%	-13,57%	-10,71%	-11,54%	-19,80%	-17,79%	-15,53%	0,00%	0,00%	-15,77%

MUJERES	(1)	(2)	(3)	(4)	(5)	(6)	(7)	(8)	(9)	(10)	(11)	TOTAL
PARO	22	885	467	1254	3335	59	187	398	2813	3	0	9423
V.M.	-3	-54	-19	-16	57	7	12	7	32	1	0	24
V.M.%	-12,00%	-5,75%	-3,91%	-1,26%	1,74%	13,46%	6,86%	1,79%	1,15%	50,00%	0,00%	0,26%
V.A.	-1	-65	-65	-123	-395	-2	-14	-30	-219	1	0	-913
V.A.%	-4,35%	-6,84%	-12,22%	-8,93%	-10,59%	-3,28%	-6,97%	-7,01%	-7,22%	50,00%	0,00%	-8,83%

TOTAL	(1)	(2)	(3)	(4)	(5)	(6)	(7)	(8)	(9)	(10)	(11)	TOTAL
PARO	77	1383	1044	1617	4227	243	1949	985	4358	5	0	15888
V.M.	-6	-80	-21	-30	87	32	55	23	145	1	0	206
V.M.%	-7,23%	-5,47%	-1,97%	-1,82%	2,10%	15,17%	2,90%	2,39%	3,44%	25,00%	0,00%	1,31%
V.A.	-7	-114	-186	-180	-502	-26	-449	-157	-503	1	0	-2123
V.A.%	-8,33%	-7,62%	-15,12%	-10,02%	-10,62%	-9,67%	-18,72%	-13,75%	-10,35%	25,00%	0,00%	-11,79%

<sup>6</sup> Leyenda del grupo de ocupación:

- (1) DIR.EMPRESAS Y ADMONES.P.B.
- (2) TEC.PROF.CIENT. E INTELECT.
- (3) TÉCNICOS Y PROFESIONALES APOYO
- (4) EMPLEADOS DE TIPO ADMINISTRATIVO

- (5) TRAB.SERV.REST.PERSON.PROTE.VEND.
- (6) TRAB.CUALIF.AGRICULTURA Y PESCA
- (7) ARTES.TRAB.C.IND.MANUF.CONSUMIN.
- (8) PERA.INSTA.MAQU.Y MONTADORES

- (9) TRABAJADORES NO CUALIFICADOS
- (10) FUERZAS ARMADAS
- (11) SIN ASIGNAR



## DEMANDANTES DE EMPLEO, SEGÚN EL GRUPO DE OCUPACIÓN<sup>7</sup>

HOMBRES	(1)	(2)	(3)	(4)	(5)	(6)	(7)	(8)	(9)	(10)	(11)	TOTAL
DEMAND.	91	822	763	599	1154	234	2077	737	1882	3	0	8362
V.M.	-3	-5	-7	-11	37	26	41	22	118	0	0	218
V.M.%	-3,19%	-0,60%	-0,91%	-1,80%	3,31%	12,50%	2,01%	3,08%	6,69%	0,00%	0,00%	2,68%
V.A.	-8	-41	-109	-69	-138	-34	-469	-154	-304	-1	0	-1327
V.A.%	-8,08%	-4,75%	-12,50%	-10,33%	-10,68%	-12,69%	-18,42%	-17,28%	-13,91%	-25,00%	0,00%	-13,70%

MUJERES	(1)	(2)	(3)	(4)	(5)	(6)	(7)	(8)	(9)	(10)	(11)	TOTAL
DEMAND.	33	1496	652	1681	4151	77	238	452	3377	4	0	12161
V.M.	-3	-44	-13	-7	42	5	13	18	44	1	0	56
V.M.%	-8,33%	-2,86%	-1,95%	-0,41%	1,02%	6,94%	5,78%	4,15%	1,32%	33,33%	0,00%	0,46%
V.A.	-1	-45	-57	-154	-436	-1	-4	-52	-209	2	0	-957
V.A.%	-2,94%	-2,92%	-8,04%	-8,39%	-9,51%	-1,28%	-1,65%	-10,32%	-5,83%	100,00%	0,00%	-7,30%

TOTAL	(1)	(2)	(3)	(4)	(5)	(6)	(7)	(8)	(9)	(10)	(11)	TOTAL
DEMAND.	124	2318	1415	2280	5305	311	2315	1189	5259	7	0	20523
V.M.	-6	-49	-20	-18	79	31	54	40	162	1	0	274
V.M.%	-4,62%	-2,07%	-1,39%	-0,78%	1,51%	11,07%	2,39%	3,48%	3,18%	16,67%	0,00%	1,35%
V.A.	-9	-86	-166	-223	-574	-35	-473	-206	-513	1	0	-2284
V.A.%	-6,77%	-3,58%	-10,50%	-8,91%	-9,76%	-10,12%	-16,97%	-14,77%	-8,89%	16,67%	0,00%	-10,01%

<sup>7</sup> Leyenda del grupo de ocupación:

- (1) DIR.EMPRESAS Y ADMONES.P.B.
- (2) TEC.PROF.CIENT. E INTELECT.
- (3) TÉCNICOS Y PROFESIONALES APOYO
- (4) EMPLEADOS DE TIPO ADMINISTRATIVO

- (5) TRAB.SERV.REST.PERSON.PROTE.VEND.
- (6) TRAB.CUALIF.AGRICULTURA Y PESCA
- (7) ARTES.TRAB.C.IND.MANUF.CONSUMIN.
- (8) PERA.INSTA.MAQU.Y MONTADORES

- (9) TRABAJADORES NO CUALIFICADOS
- (10) FUERZAS ARMADAS
- (11) SIN ASIGNAR



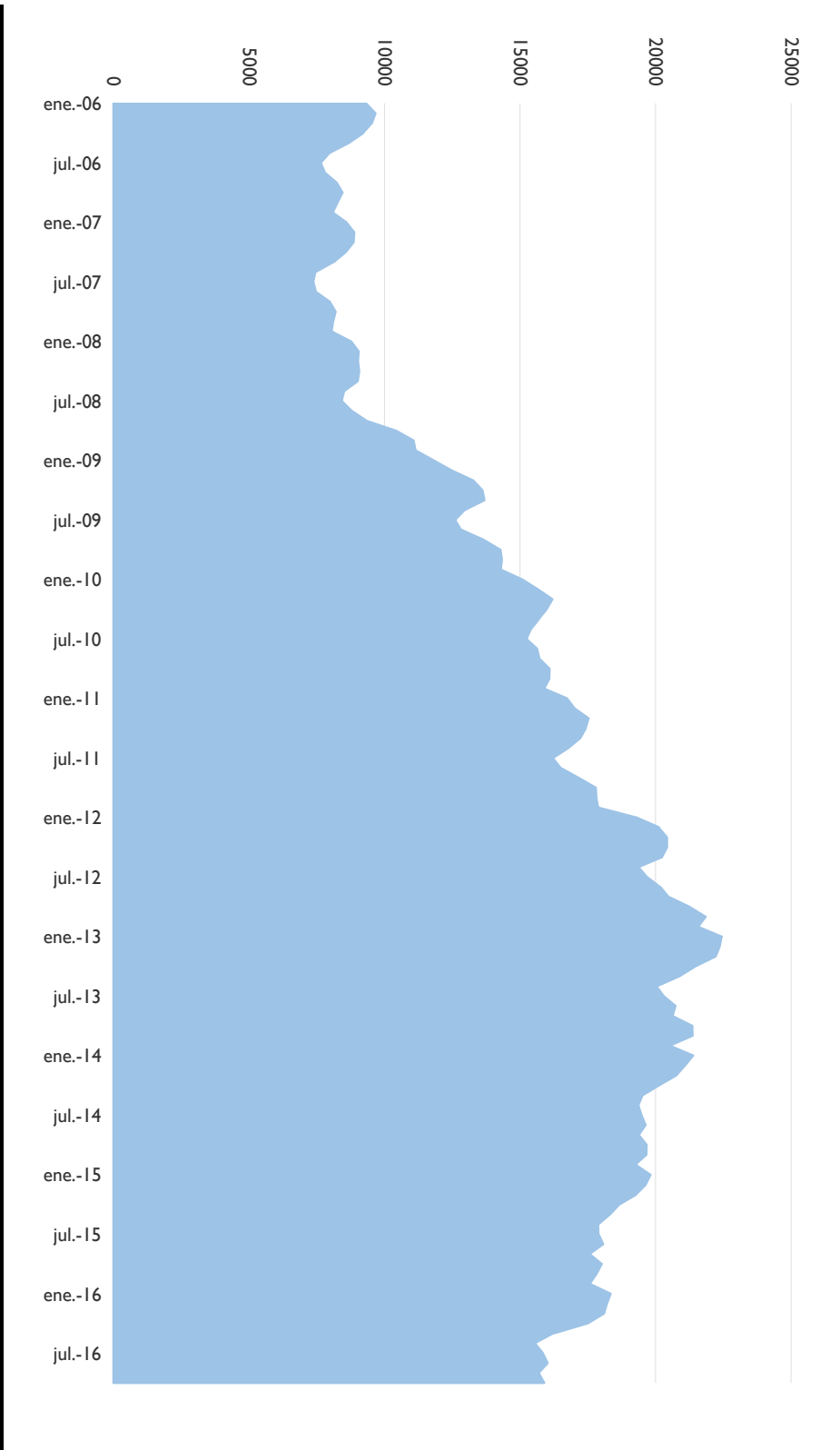
**ANEXO 4**

**GRÁFICOS DE EVOLUCIÓN DEL PARO REGISTRADO,  
MUNICIPIO DE ALBACETE**

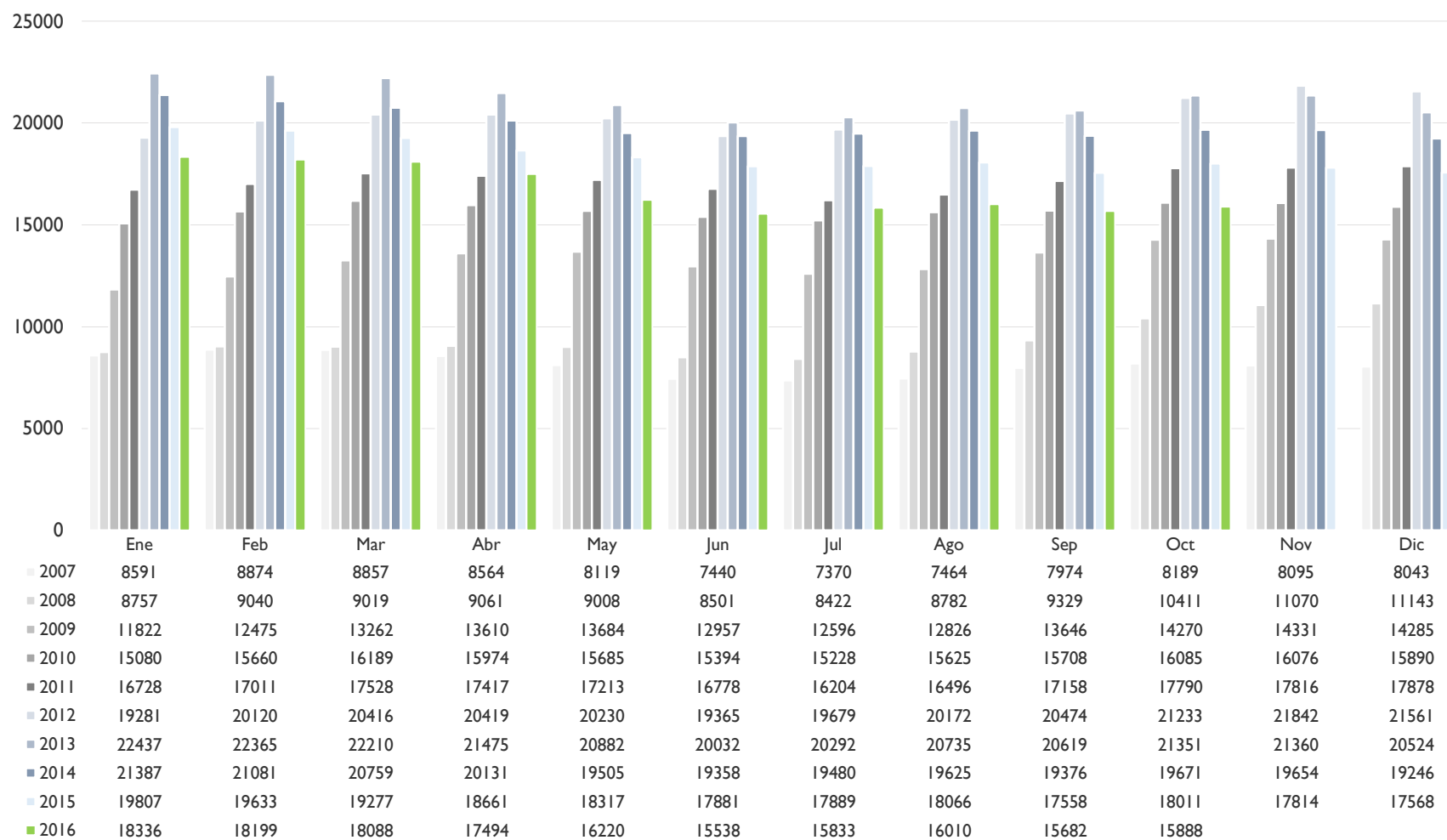




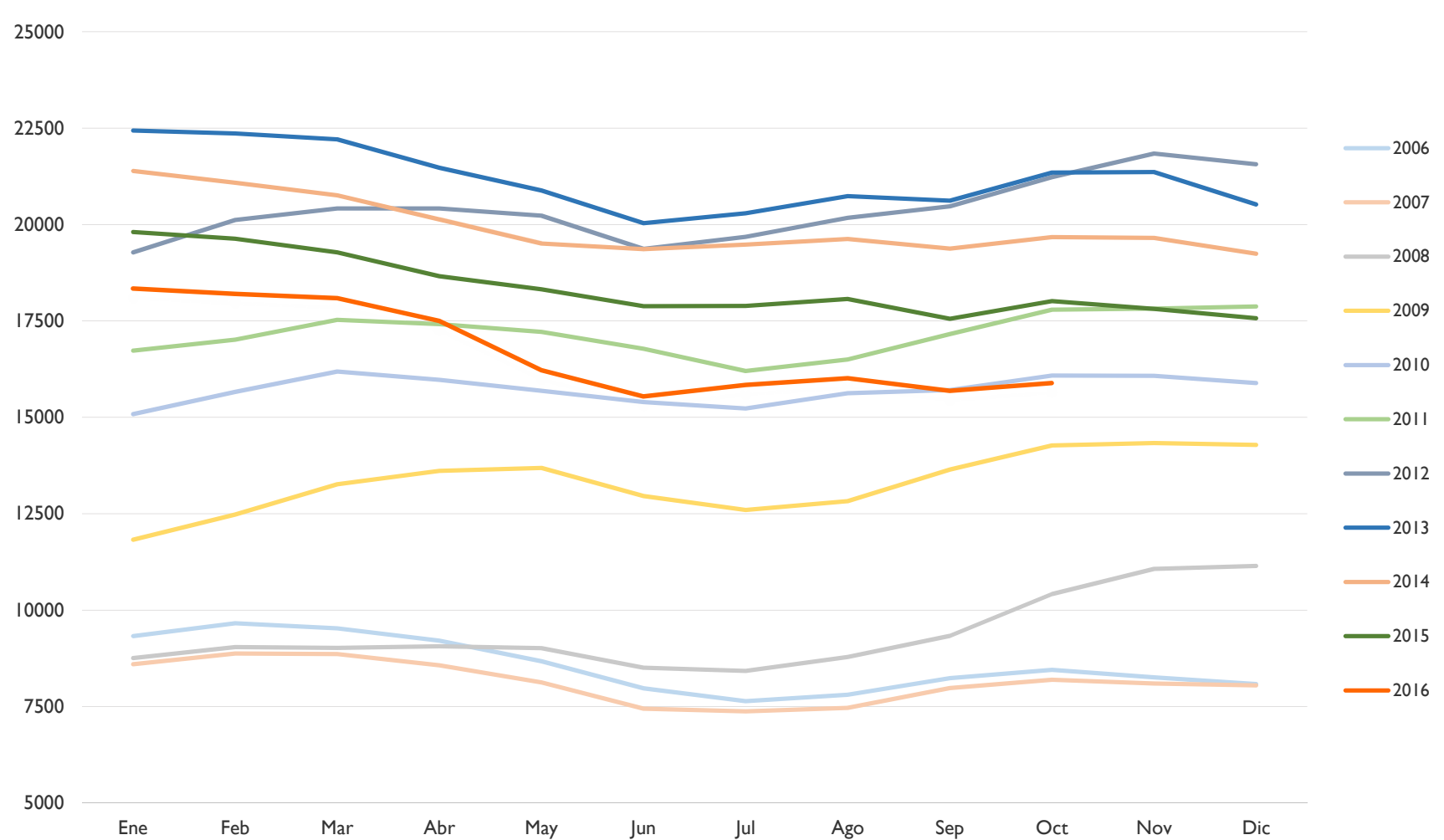
### EVOLUCIÓN PARO REGISTRADO – MUNICIPIO DE ALBACETE (1)



## EVOLUCIÓN PARO REGISTRADO – MUNICIPIO DE ALBACETE (2)



EVOLUCIÓN PARO REGISTRADO – MUNICIPIO DE ALBACETE (3)



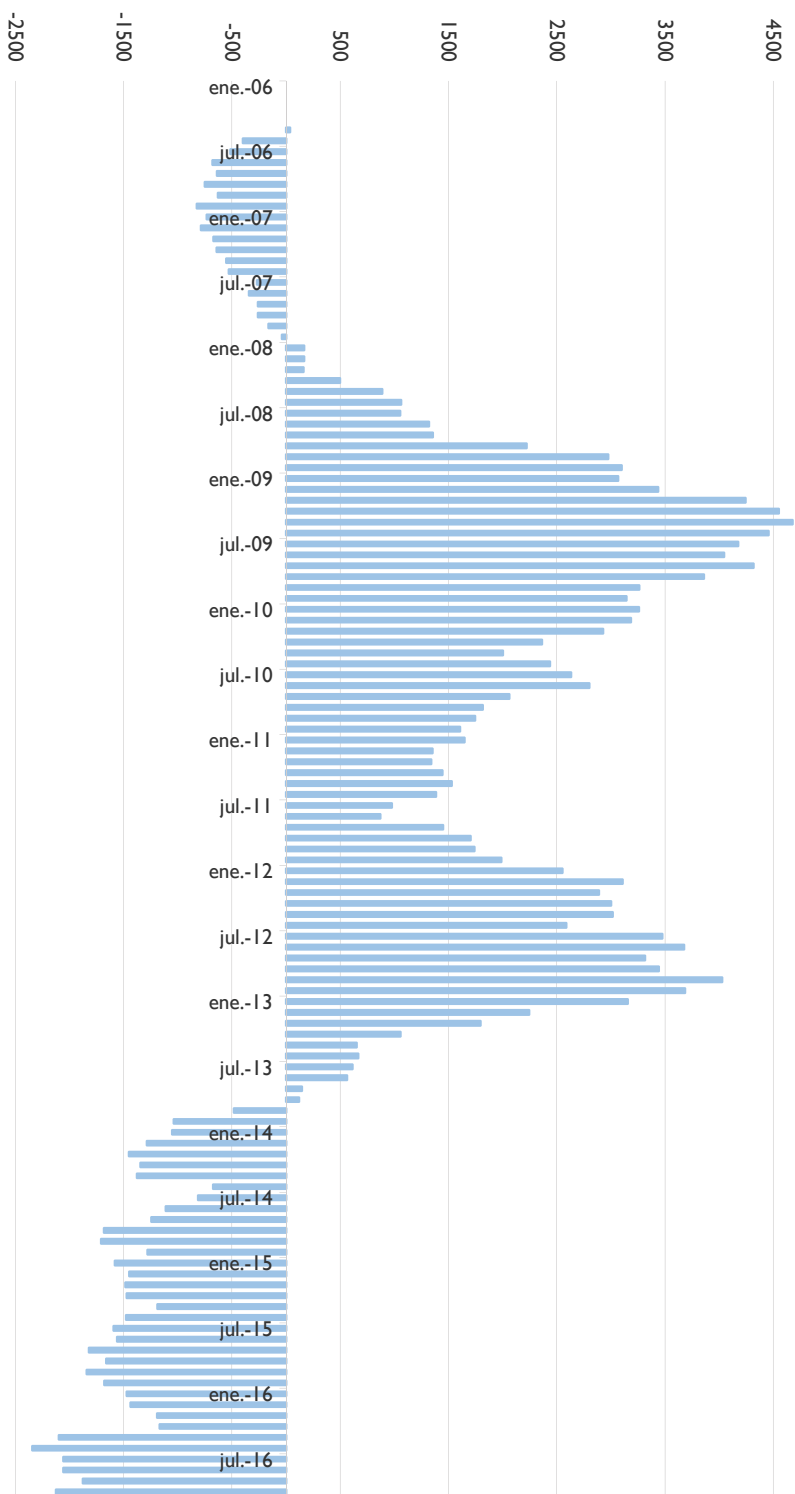
EVOLUCIÓN DE LA VARIACIÓN MENSUAL DEL PARO REGISTRADO – MUNICIPIO DE ALBACETE (1)



## EVOLUCIÓN DE LA VARIACIÓN MENSUAL DEL PARO REGISTRADO – MUNICIPIO DE ALBACETE (2)



# EVOLUCIÓN DE LA VARIACIÓN ANUAL DEL PARO REGISTRADO – MUNICIPIO DE ALBACETE (1)



## EVOLUCIÓN DE LA VARIACIÓN ANUAL DEL PARO REGISTRADO – MUNICIPIO DE ALBACETE (2)

