



OBSERVATORIO DE EMPLEO Y ACTIVIDAD ECONÓMICA

# TERMÓMETRO DE EMPLEO

DEMANDANTES DE EMPLEO,  
PARO Y CONTRATOS REGISTRADOS  
MUNICIPIO DE ALBACETE

**MAYO 2016**



AYUNTAMIENTO DE ALBACETE

## TERMÓMETRO DE EMPLEO<sup>1</sup>

**El mes de mayo de 2016 registra un total de 16.220 personas en paro en el municipio de Albacete, con un descenso del 7,28% respecto al mes anterior.**

El mes de mayo de 2016 registra un total de 16.220 personas en paro en el municipio de Albacete; de ellas, 6.661 son hombres y 9.559 mujeres.

Las variaciones con respecto al mes anterior experimentaron un descenso del 7,28% en el total de paro registrado (-1.274), con una caída del 10,12% para los hombres (-750) y del 5,20% en las mujeres (-524).

Las variaciones con respecto al mismo mes del año anterior experimentaron un descenso del 11,45% en las cifras de paro (-2.097), con una caída del 16,14% (-1.282) en el caso de los hombres, y del 7,86% (-815) en las mujeres.

Por sectores de actividad, el mes de mayo arroja un total de 772 personas en paro en agricultura, 1.500 en industria, 1.241 en construcción, 10.818 en servicios, y 1.889 sin empleo anterior.

La evolución mensual del paro baja en todos los sectores de actividad: agricultura (-21,22%; -208), industria (-5,30%; -84), construcción (-6,83%; -91), servicios (-7,30%; -852) y en el colectivo sin empleo anterior (-2,02%; -39).

Por otra parte, la evolución del paro con respecto al mismo mes del año anterior también baja en todos los sectores: agricultura (-18,13%; -171), industria (-11,40%; -193), construcción (-21,80%; -346), servicios (-10,45%; -1.263), y en el colectivo sin empleo anterior (-6,16%; -124).

El descenso del paro local de este mes (-7,28%) es mayor que el registrado en el resto de ámbitos analizados: provincial (-6,16%), regional (-5,23%) y nacional (-2,99%).

---

<sup>1</sup> Fuente: Elaboración propia a partir de datos del Servicio de Estadística de Castilla-La Mancha ([www.ies.jccm.es](http://www.ies.jccm.es)), [www.sepe.es](http://www.sepe.es), y del Servicio Periférico de Empleo de la JCCM en Albacete.



**El número de contratos registrados en mayo de 2016 es de 7.451, lo que supone un aumento del 29,90% en las contrataciones con respecto al mes anterior.**

En total se realizaron 7.451 contratos en Albacete, de los que 4.445 fueron a hombres, y 3.006 a mujeres. El número de contratos indefinidos realizados en este periodo ha sido de 333, frente a 7.118 temporales.

La evolución de la contratación ha experimentado un aumento del 29,90% (+1.715) con respecto al mes anterior; en el caso de los hombres se ha registrado una subida del 54,55% (+1.569) y del 5,10% (+146) en las mujeres. Por otra parte, los contratos indefinidos han registrado un descenso del 16,75% (-67) con respecto al mes anterior.

Comparando las cifras con el mismo mes del año anterior observamos un aumento en el número de contrataciones del 23,81% (+1.433), con una subida del 24,51% (+875) para los varones, y del 22,79% (+558) para las mujeres. El número de contratos indefinidos realizados es un 4,06% (+13) mayor que en el mismo mes del año anterior.

Por sectores de actividad, se realizaron 1.526 contrataciones en la agricultura, 336 en industria, 303 en construcción, y 5.286 en los servicios. Lo que supone aumentos de la contratación con respecto al mes anterior en agricultura (+194,03%; +1.007) y servicios (+15,72%; +718) y descensos en industria (-1,18%; -4) y en construcción (-1,94%; -6).

La evolución de la contratación con respecto al mismo mes del año anterior aumenta en agricultura (+24,07%; +296), construcción (+11,35%; +24) y en servicios (+27,99%; +1.156), y desciende en industria (-11,35%; -43).

La contratación en el municipio de Albacete ha subido este mes (+29,90%) más que en el resto de ámbitos analizados: provincial (+23,57%), regional (+15,17%) y nacional (+13,41%).

Los contratos indefinidos tienen un peso del 4,47% sobre el total de la contratación local de este mes, mayor que el dato observado en la provincia (4,17%), y menor que el dato regional (5,69%) y nacional (8,34%).

**Hay un total de 21.140 demandantes de empleo, con un descenso del 2,90% sobre el mes anterior.**

El número de demandantes de empleo en la ciudad de Albacete durante el mes de mayo asciende a 21.140, siendo 8.945 hombres, y 12.195 mujeres.

El paro registrado en este mismo período supone el 76,73% del total de demandantes de empleo, con cierta variación según sexos: 74,47% en hombres, y 78,38% en mujeres.

La cifra de demandantes de empleo disminuye (-2,90%; -631) con respecto al mes anterior, con un descenso del 4,48% para los varones (-420) y del 1,70% en las mujeres (-211).

La variación de los demandantes de empleo con respecto al mismo mes del año anterior ha experimentado un descenso medio del -7,89% (-1.811), con una caída del -10,76% para los hombres (-1.079), y del -5,66% para las mujeres (-732).

El descenso del número de demandantes de empleo de este mes está directamente relacionado con el descenso del paro registrado, aunque en este último caso los descensos son mayores. Además, se registran descensos mayores para los varones que para las mujeres tanto en paro registrado como en demandantes de empleo.

## El paro registrado baja con respecto al mes anterior, principalmente, en los siguientes colectivos:

*En los hombres*, por edad, baja en todos los grupos;

- según el sector de actividad, baja en todos: agricultura (-173), industria (-71), construcción (-71), servicios (-405) y sin empleo anterior (-30);
- según el nivel de estudios, baja prácticamente en todos los grupos, salvo en especialización profesional y en enseñanza universitaria de tercer ciclo (que se mantienen);
- según el grupo de ocupación, baja en todos, salvo en dirección de las empresas y de la administración pública (que sube en 3 efectivos) y en fuerzas armadas (que se mantiene).

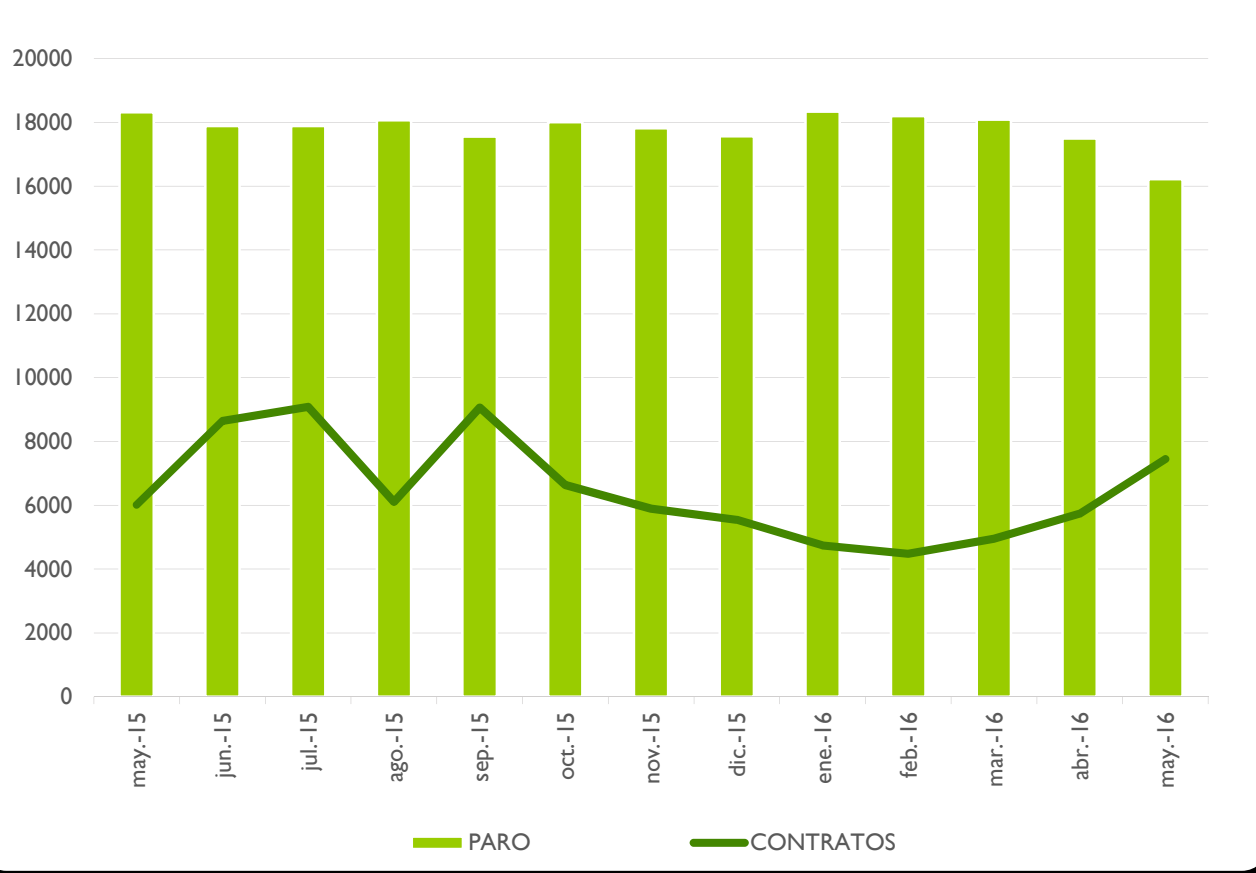
*En las mujeres*, por edad, baja en los grupos desde 20 hasta 59 años;

- según el sector de actividad, baja en todos: agricultura (-35), industria (-13), construcción (-20), servicios (-447) y sin empleo anterior (-9);
- según el nivel de estudios, baja prácticamente en todos los grupos, salvo en formación profesional con titulación de segunda etapa y en enseñanza universitaria de tercer ciclo (que aumenta en 1 y 2 efectivos respectivamente);
- según el grupo de ocupación, baja en todos salvo en dirección de las empresas y de la administración pública (que sube en 1 efectivo), y en operadoras y montadoras de instalaciones y maquinaria fija y conductoras y operadoras de maquinaria móvil, y en las fuerzas armadas (se mantiene en ambas).

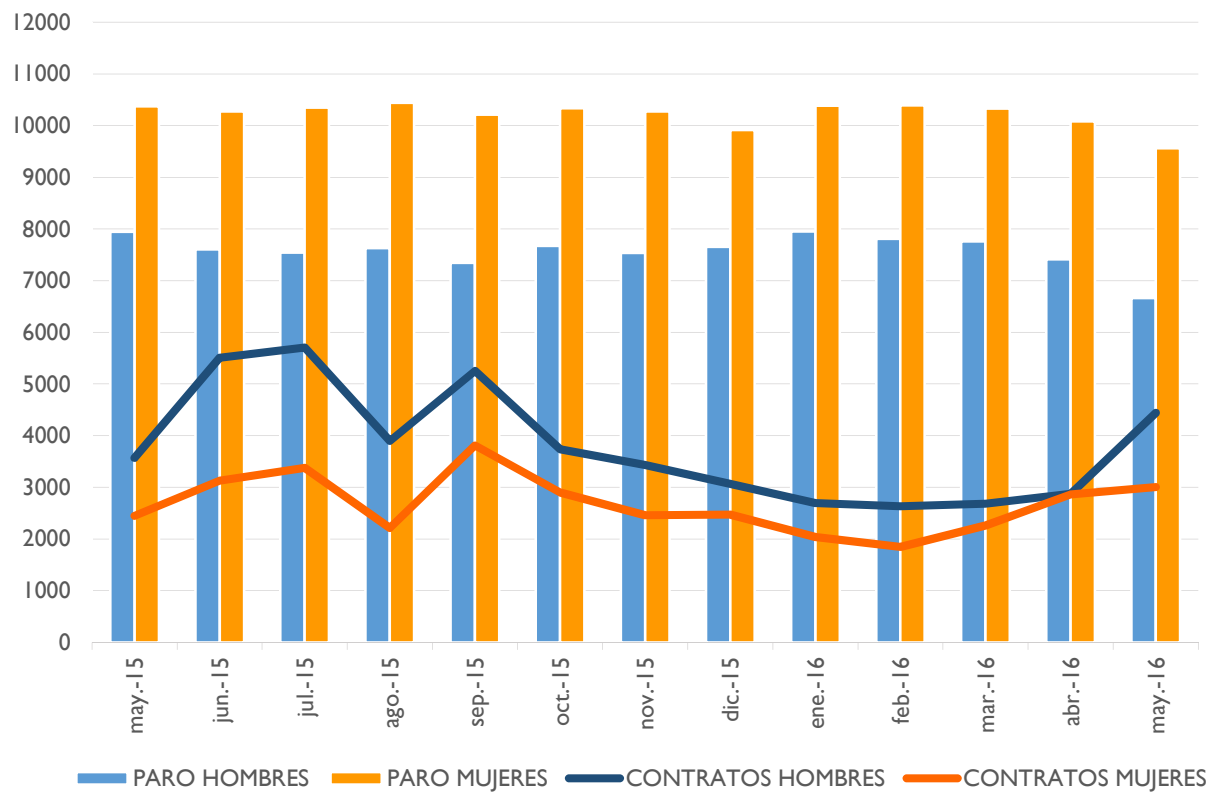
**ANEXO I**

**PARO REGISTRADO Y CONTRATOS, LOCAL  
GRÁFICOS DE EVOLUCIÓN MENSUAL**

### EVOLUCIÓN MENSUAL - PARO Y CONTRATOS REGISTRADOS

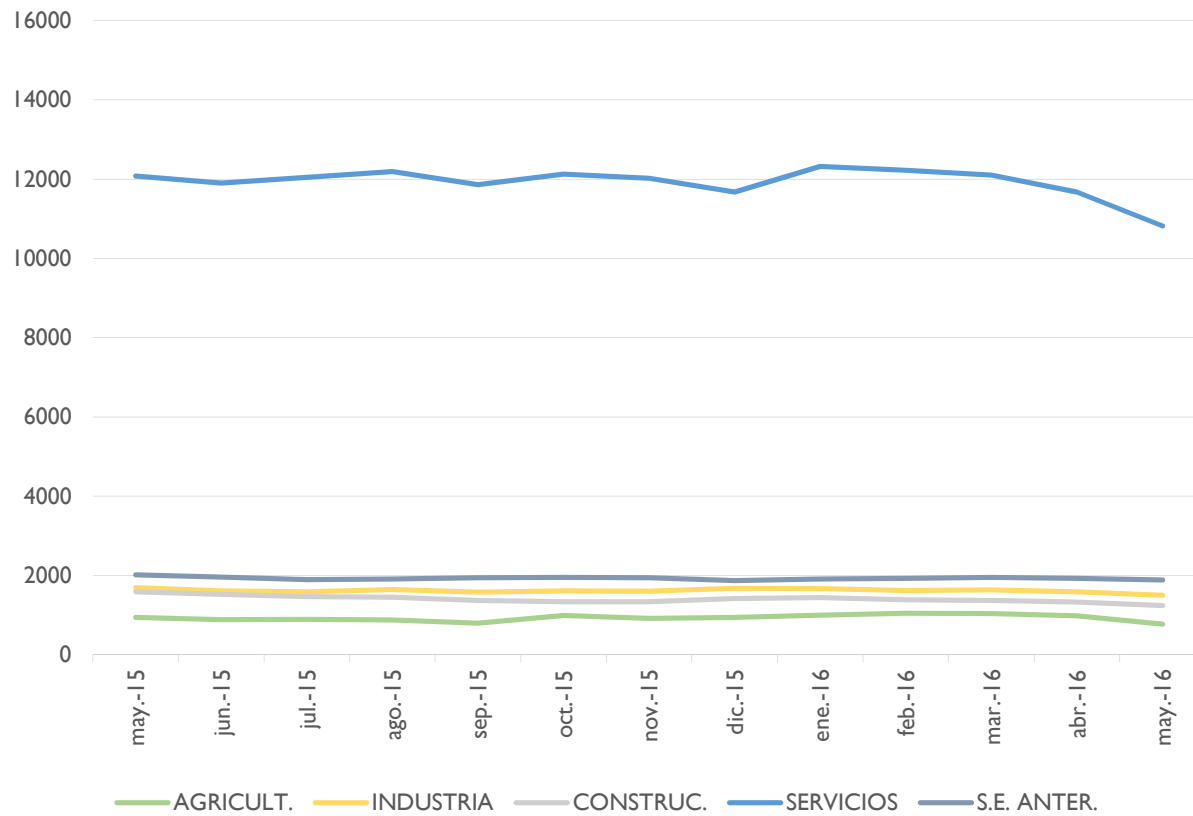


### EVOLUCIÓN MENSUAL - PARO Y CONTRATOS REGISTRADOS, SEGÚN SEXO

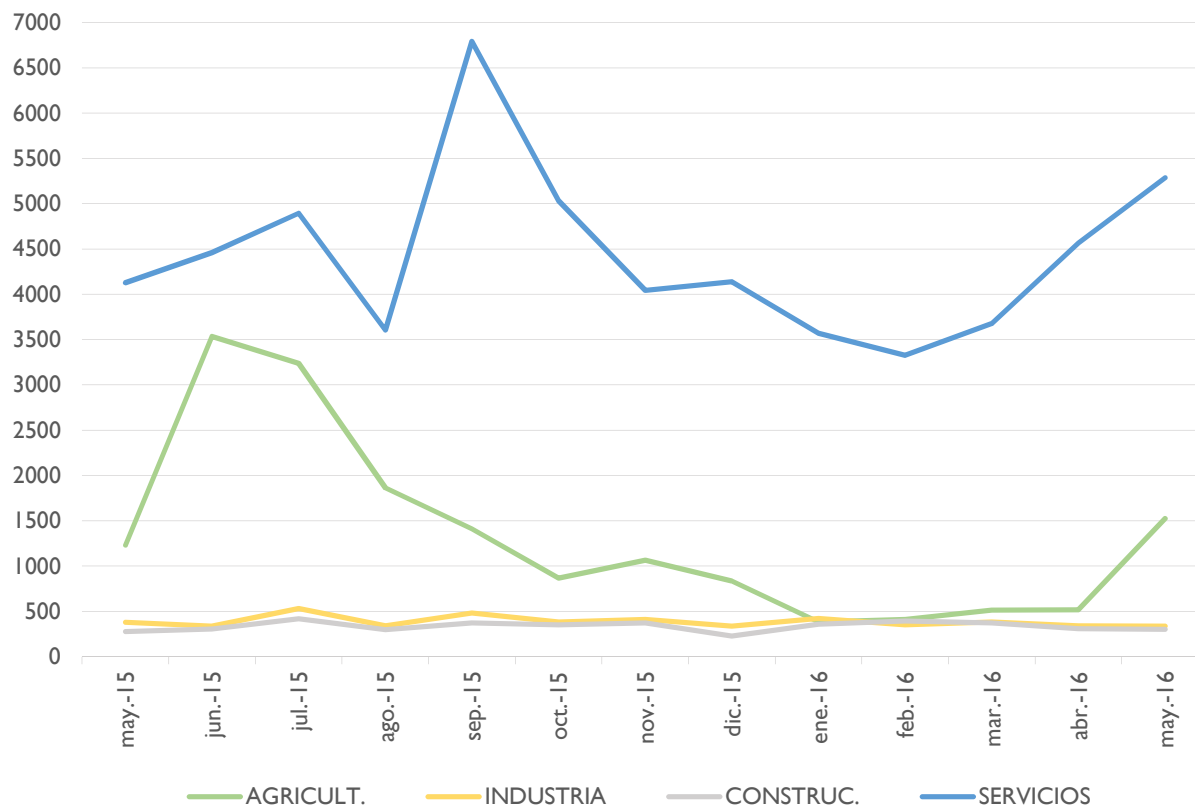




### EVOLUCIÓN MENSUAL - PARO REGISTRADO, SEGÚN SECTOR DE ACTIVIDAD



### EVOLUCIÓN MENSUAL - CONTRATOS REGISTRADOS, SEGÚN SECTOR DE ACTIVIDAD



**ANEXO 2**

**PARO Y CONTRATOS REGISTRADOS,  
COMPARATIVA GEOGRÁFICA DE LA VARIACIÓN MENSUAL E INTERANUAL**



PARO REGISTRADO,  
COMPARATIVA GEOGRÁFICA DE LA VARIACIÓN MENSUAL E INTERANUAL, SEGÚN SEXO

	VARIACIÓN				
	TOTAL	MES ANTERIOR		INTERANUAL	
		paro	absoluta	relativa	absoluta
Municipio de Albacete	16220	-1274	-7,28%	-2097	-11,45%
Provincia de Albacete	39251	-2575	-6,16%	-4832	-10,96%
Castilla-La Mancha	201498	-11119	-5,23%	-20518	-9,24%
España	3891403	-119768	-2,99%	-323628	-7,68%

	VARIACIÓN				
	HOMBRES	MES ANTERIOR		INTERANUAL	
		paro	absoluta	relativa	absoluta
Municipio de Albacete	6661	-750	-10,12%	-1282	-16,14%
Provincia de Albacete	15189	-1572	-9,38%	-2849	-15,79%
Castilla-La Mancha	82460	-6513	-7,32%	-12373	-13,05%
España	1736578	-71238	-3,94%	-194582	-10,08%

	VARIACIÓN				
	MUJERES	MES ANTERIOR		INTERANUAL	
		paro	absoluta	relativa	absoluta
Municipio de Albacete	9559	-524	-5,20%	-815	-7,86%
Provincia de Albacete	24062	-1003	-4,00%	-1983	-7,61%
Castilla-La Mancha	119038	-4606	-3,73%	-8145	-6,40%
España	2154825	-48991	-2,22%	-129046	-5,65%

PARO REGISTRADO,  
COMPARATIVA GEOGRÁFICA DE LA VARIACIÓN MENSUAL E INTERANUAL, SEGÚN SECTOR DE ACTIVIDAD

	VARIACIÓN				
	AGRICULTURA	MES ANTERIOR		INTERANUAL	
		paro	absoluta	relativa	absoluta
Municipio de Albacete	772	-208	-21,22%	-171	-18,13%
Provincia de Albacete	3884	-658	-14,49%	-614	-13,65%
Castilla-La Mancha	19586	-2550	-11,52%	-1880	-8,76%
España	188224	-12060	-6,02%	-7205	-3,69%

	VARIACIÓN				
	CONSTRUCCIÓN	MES ANTERIOR		INTERANUAL	
		paro	absoluta	relativa	absoluta
Municipio de Albacete	1241	-91	-6,83%	-346	-21,80%
Provincia de Albacete	3486	-216	-5,83%	-784	-18,36%
Castilla-La Mancha	19722	-1278	-6,09%	-4059	-17,07%
España	409757	-15149	-3,57%	-69593	-14,52%

	VARIACIÓN				
	INDUSTRIA	MES ANTERIOR		INTERANUAL	
		paro	absoluta	relativa	absoluta
Municipio de Albacete	1500	-84	-5,30%	-193	-11,40%
Provincia de Albacete	4685	-194	-3,98%	-427	-8,35%
Castilla-La Mancha	20647	-681	-3,19%	-2463	-10,66%
España	366676	-9477	-2,52%	-48111	-11,60%

	VARIACIÓN				
	SERVICIOS	MES ANTERIOR		INTERANUAL	
		paro	absoluta	relativa	absoluta
Municipio de Albacete	10818	-852	-7,30%	-1263	-10,45%
Provincia de Albacete	23511	-1444	-5,79%	-2645	-10,11%
Castilla-La Mancha	123952	-6196	-4,76%	-10793	-8,01%
España	2579526	-78406	-2,95%	-168144	-6,12%

	VARIACIÓN				
	SIN EMPLEO ANTERIOR	MES ANTERIOR		INTERANUAL	
		paro	absoluta	relativa	absoluta
Municipio de Albacete	1889	-39	-2,02%	-124	-6,16%
Provincia de Albacete	3685	-63	-1,68%	-362	-8,94%
Castilla-La Mancha	17591	-414	-2,30%	-1323	-6,99%
España	347220	-4676	-1,33%	-30575	-8,09%



CONTRATOS REGISTRADOS,  
COMPARATIVA GEOGRÁFICA SEGÚN TIPO DE CONTRATO

	TOTAL	INDEFINIDOS		TEMPORALES	
	contratos	absoluto	% s/total	absoluto	% s/total
Municipio de Albacete	7451	333	4,47%	7118	95,53%
Provincia de Albacete	16192	676	4,17%	15516	95,83%
Castilla-La Mancha	66862	3803	5,69%	63059	94,31%
España	1748449	145760	8,34%	1602689	91,66%

CONTRATOS REGISTRADOS,  
COMPARATIVA GEOGRÁFICA DE LA VARIACIÓN MENSUAL E INTERANUAL, SEGÚN TIPO DE CONTRATO

	TOTAL	VARIACIÓN			
		MES ANTERIOR		INTERANUAL	
		contratos	absoluta	relativa	absoluta
Municipio de Albacete	7451	1715	29,90%	1433	23,81%
Provincia de Albacete	16192	3088	23,57%	667	4,30%
Castilla-La Mancha	66862	8808	15,17%	5242	8,51%
España	1748449	206720	13,41%	175156	11,13%

	INDEFINIDOS	VARIACIÓN			
		MES ANTERIOR		INTERANUAL	
		contratos	absoluta	relativa	absoluta
Municipio de Albacete	333	-67	-16,75%	13	4,06%
Provincia de Albacete	676	-242	-26,36%	18	2,74%
Castilla-La Mancha	3803	-555	-12,74%	485	14,62%
España	145760	-136	-0,09%	21155	16,98%

	TEMPORALES	VARIACIÓN			
		MES ANTERIOR		INTERANUAL	
		contratos	absoluta	relativa	absoluta
Municipio de Albacete	7118	1782	33,40%	1420	24,92%
Provincia de Albacete	15516	3330	27,33%	649	4,37%
Castilla-La Mancha	63059	9363	17,44%	4757	8,16%
España	1602689	206856	14,82%	154001	10,63%



**ANEXO 3**

**TABLAS DE PARO REGISTRADO Y DEMANDANTES DE EMPLEO,  
MUNICIPIO DE ALBACETE**



## PARO REGISTRADO<sup>2</sup>, SEGÚN LA EDAD

HOMBRES	< 20	20 - 24	25 - 29	30 - 34	35 - 39	40 - 44	45 - 49	50 - 54	55 - 59	> 59	TOTAL
PARO	194	606	719	715	794	774	834	847	743	435	6661
V.M.	-12	-67	-120	-101	-99	-87	-112	-99	-35	-18	-750
V.M.%	-5,83%	-9,96%	-14,30%	-12,38%	-11,09%	-10,10%	-11,84%	-10,47%	-4,50%	-3,97%	-10,12%
V.A.	-15	-85	-134	-181	-232	-196	-215	-128	-90	-6	-1282
V.A.%	-7,18%	-12,30%	-15,71%	-20,20%	-22,61%	-20,21%	-20,50%	-13,13%	-10,80%	-1,36%	-16,14%

MUJERES	< 20	20 - 24	25 - 29	30 - 34	35 - 39	40 - 44	45 - 49	50 - 54	55 - 59	> 59	TOTAL
PARO	156	580	915	1072	1278	1228	1436	1260	1045	589	9559
V.M.	4	-38	-103	-74	-84	-115	-67	-26	-22	1	-524
V.M.%	2,63%	-6,15%	-10,12%	-6,46%	-6,17%	-8,56%	-4,46%	-2,02%	-2,06%	0,17%	-5,20%
V.A.	-20	-100	-127	-144	-172	-227	-63	-8	-22	68	-815
V.A.%	-11,36%	-14,71%	-12,19%	-11,84%	-11,86%	-15,60%	-4,20%	-0,63%	-2,06%	13,05%	-7,86%

TOTAL	< 20	20 - 24	25 - 29	30 - 34	35 - 39	40 - 44	45 - 49	50 - 54	55 - 59	> 59	TOTAL
PARO	350	1186	1634	1787	2072	2002	2270	2107	1788	1024	16220
V.M.	-8	-105	-223	-175	-183	-202	-179	-125	-57	-17	-1274
V.M.%	-2,23%	-8,13%	-12,01%	-8,92%	-8,12%	-9,17%	-7,31%	-5,60%	-3,09%	-1,63%	-7,28%
V.A.	-35	-185	-261	-325	-404	-423	-278	-136	-112	62	-2097
V.A.%	-9,09%	-13,49%	-13,77%	-15,39%	-16,32%	-17,44%	-10,91%	-6,06%	-5,89%	6,44%	-11,45%

<sup>2</sup> La primera fila de cada tabla recoge el paro registrado; la segunda (V.M.) la variación mensual absoluta; la tercera (V.M.%) la variación mensual relativa; la cuarta (V.A.) la variación anual; y la quinta (V.A.%) la variación anual relativa. Se sigue el mismo criterio en las sucesivas tablas referidas a paro registrado.





## DEMANDANTES DE EMPLEO<sup>3</sup>, SEGÚN LA EDAD

HOMBRES	< 20	20 - 24	25 - 29	30 - 34	35 - 39	40 - 44	45 - 49	50 - 54	55 - 59	> 59	TOTAL
DEMAND.	261	801	927	945	1085	1070	1079	1113	1010	654	8945
V.M.	-15	-57	-74	-83	-37	-7	-72	-39	-17	-19	-420
V.M.%	-5,43%	-6,64%	-7,39%	-8,07%	-3,30%	-0,65%	-6,26%	-3,39%	-1,66%	-2,82%	-4,48%
V.A.	-15	-106	-117	-165	-198	-134	-211	-87	-49	3	-1079
V.A.%	-5,43%	-11,69%	-11,21%	-14,86%	-15,43%	-11,13%	-16,36%	-7,25%	-4,63%	0,46%	-10,76%

MUJERES	< 20	20 - 24	25 - 29	30 - 34	35 - 39	40 - 44	45 - 49	50 - 54	55 - 59	> 59	TOTAL
DEMAND.	197	776	1184	1367	1605	1613	1784	1593	1264	812	12195
V.M.	7	-33	-57	-31	-51	-31	-38	17	-1	7	-211
V.M.%	3,68%	-4,08%	-4,59%	-2,22%	-3,08%	-1,89%	-2,09%	1,08%	-0,08%	0,87%	-1,70%
V.A.	-41	-110	-82	-125	-188	-217	-33	16	-13	61	-732
V.A.%	-17,23%	-12,42%	-6,48%	-8,38%	-10,49%	-11,86%	-1,82%	1,01%	-1,02%	8,12%	-5,66%

TOTAL	< 20	20 - 24	25 - 29	30 - 34	35 - 39	40 - 44	45 - 49	50 - 54	55 - 59	> 59	TOTAL
DEMAND.	458	1577	2111	2312	2690	2683	2863	2706	2274	1466	21140
V.M.	-8	-90	-131	-114	-88	-38	-110	-22	-18	-12	-631
V.M.%	-1,72%	-5,40%	-5,84%	-4,70%	-3,17%	-1,40%	-3,70%	-0,81%	-0,79%	-0,81%	-2,90%
V.A.	-56	-216	-199	-290	-386	-351	-244	-71	-62	64	-1811
V.A.%	-10,89%	-12,05%	-8,61%	-11,15%	-12,55%	-11,57%	-7,85%	-2,56%	-2,65%	4,56%	-7,89%

<sup>3</sup> La primera fila de cada tabla recoge los demandantes de empleo; la segunda (V.M.) la variación mensual absoluta; la tercera (V.M.%) la variación mensual relativa; la cuarta (V.A.) la variación anual; y la quinta (V.A.%) la variación anual relativa. Se sigue el mismo criterio en las sucesivas tablas de demandantes de empleo.



## PARO REGISTRADO, SEGÚN EL SECTOR DE ACTIVIDAD

HOMBRES	AGRICULTURA	INDUSTRIA	CONSTRUCCIÓN	SERVICIOS	SIN EMPLEO ANTERIOR	TOTAL
PARO	518	736	1038	3760	609	6661
V.M.	-173	-71	-71	-405	-30	-750
V.M.%	-25,04%	-8,80%	-6,40%	-9,72%	-4,69%	-10,12%
V.A.	-145	-143	-282	-658	-54	-1282
V.A.%	-21,87%	-16,27%	-21,36%	-14,89%	-8,14%	-16,14%

MUJERES	AGRICULTURA	INDUSTRIA	CONSTRUCCIÓN	SERVICIOS	SIN EMPLEO ANTERIOR	TOTAL
PARO	254	764	203	7058	1280	9559
V.M.	-35	-13	-20	-447	-9	-524
V.M.%	-12,11%	-1,67%	-8,97%	-5,96%	-0,70%	-5,20%
V.A.	-26	-50	-64	-605	-70	-815
V.A.%	-9,29%	-6,14%	-23,97%	-7,90%	-5,19%	-7,86%

TOTAL	AGRICULTURA	INDUSTRIA	CONSTRUCCIÓN	SERVICIOS	SIN EMPLEO ANTERIOR	TOTAL
PARO	772	1500	1241	10818	1889	16220
V.M.	-208	-84	-91	-852	-39	-1274
V.M.%	-21,22%	-5,30%	-6,83%	-7,30%	-2,02%	-7,28%
V.A.	-171	-193	-346	-1263	-124	-2097
V.A.%	-18,13%	-11,40%	-21,80%	-10,45%	-6,16%	-11,45%



## DEMANDANTES DE EMPLEO, SEGÚN EL SECTOR DE ACTIVIDAD

HOMBRES	AGRICULTURA	INDUSTRIA	CONSTRUCCIÓN	SERVICIOS	SIN EMPLEO ANTERIOR	TOTAL
DEMAND.	726	962	1266	5149	842	8945
V.M.	-147	-45	-18	-188	-22	-420
V.M.%	-16,84%	-4,47%	-1,40%	-3,52%	-2,55%	-4,48%
V.A.	-127	-139	-254	-494	-65	-1079
V.A.%	-14,89%	-12,62%	-16,71%	-8,75%	-7,17%	-10,76%

MUJERES	AGRICULTURA	INDUSTRIA	CONSTRUCCIÓN	SERVICIOS	SIN EMPLEO ANTERIOR	TOTAL
DEMAND.	316	883	236	9193	1567	12195
V.M.	-22	-25	-4	-173	13	-211
V.M.%	-6,51%	-2,75%	-1,67%	-1,85%	0,84%	-1,70%
V.A.	-10	-76	-60	-477	-109	-732
V.A.%	-3,07%	-7,92%	-20,27%	-4,93%	-6,50%	-5,66%

TOTAL	AGRICULTURA	INDUSTRIA	CONSTRUCCIÓN	SERVICIOS	SIN EMPLEO ANTERIOR	TOTAL
DEMAND.	1042	1845	1502	14342	2409	21140
V.M.	-169	-70	-22	-361	-9	-631
V.M.%	-13,96%	-3,66%	-1,44%	-2,46%	-0,37%	-2,90%
V.A.	-137	-215	-314	-971	-174	-1811
V.A.%	-11,62%	-10,44%	-17,29%	-6,34%	-6,74%	-7,89%



## PARO REGISTRADO, SEGÚN EL NIVEL DE ESTUDIOS<sup>4</sup>

HOMBRES	(1)	(2)	(3)	(4)	(5)	(6)	(7)	(8)	(9)	(10)	(11)	(12)	(13)	TOTAL
PARO	49	2343	169	2590	3	705	0	303	0	383	1	4	111	6661
V.M.	-24	-316	-24	-266	-2	-44	0	-16	0	-48	0	0	-10	-750
V.M.%	-32,88%	-11,88%	-12,44%	-9,31%	-40,00%	-5,87%	0,00%	-5,02%	0,00%	-11,14%	0,00%	0,00%	-8,26%	-10,12%
V.A.	-12	-530	-53	-438	0	-96	0	-65	-1	-98	-3	1	13	-1282
V.A.%	-19,67%	-18,45%	-23,87%	-14,46%	0,00%	-11,99%	0,00%	-17,66%	-100,00%	-20,37%	-75,00%	33,33%	13,27%	-16,14%

MUJERES	(1)	(2)	(3)	(4)	(5)	(6)	(7)	(8)	(9)	(10)	(11)	(12)	(13)	TOTAL
PARO	79	2874	182	3205	5	1435	4	595	1	977	6	11	185	9559
V.M.	-8	-187	-3	-154	0	-74	1	-33	0	-75	2	-1	8	-524
V.M.%	-9,20%	-6,11%	-1,62%	-4,58%	0,00%	-4,90%	33,33%	-5,25%	0,00%	-7,13%	50,00%	-8,33%	4,52%	-5,20%
V.A.	3	-241	-7	-242	1	-123	-1	-16	1	-231	-5	-1	47	-815
V.A.%	3,95%	-7,74%	-3,70%	-7,02%	25,00%	-7,89%	-20,00%	-2,62%	100,00%	-19,12%	-45,45%	-8,33%	34,06%	-7,86%

TOTAL	(1)	(2)	(3)	(4)	(5)	(6)	(7)	(8)	(9)	(10)	(11)	(12)	(13)	TOTAL
PARO	128	5217	351	5795	8	2140	4	898	1	1360	7	15	296	16220
V.M.	-32	-503	-27	-420	-2	-118	1	-49	0	-123	2	-1	-2	-1274
V.M.%	-20,00%	-8,79%	-7,14%	-6,76%	-20,00%	-5,23%	33,33%	-5,17%	0,00%	-8,29%	40,00%	-6,25%	-0,67%	-7,28%
V.A.	-9	-771	-60	-680	1	-219	-1	-81	0	-329	-8	0	60	-2097
V.A.%	-6,57%	-12,88%	-14,60%	-10,50%	14,29%	-9,28%	-20,00%	-8,27%	0,00%	-19,48%	-53,33%	0,00%	25,42%	-11,45%

<sup>4</sup> Leyenda del nivel de estudios:

- |                                 |                                 |  |
|---------------------------------|---------------------------------|--|
| (1) ANALFABETOS                 | (5) FP TIT. 1ª ETAPA            | (9) OTRAS ENSEÑANZAS CON BACHILLER     |
| (2) EDUCACIÓN PRIMARIA          | (6) SEGUNDA ETAPA DE SECUNDARIA | (10) ENSEÑANZA UNIVERSITARIA           |
| (3) FP SIN TITULACIÓN           | (7) FP TIT. 2ª ETAPA            | (11) ESPECIALIZACIÓN PROFESIONAL       |
| (4) PRIMERA ETAPA DE SECUNDARIA | (8) FP SUPERIOR                 | (12) ENSEÑANZA UNIVERSITARIA 3er CICLO |
|                                 |                                 | (13) SIN ASIGNAR                       |



## DEMANDANTES DE EMPLEO, SEGÚN EL NIVEL DE ESTUDIOS<sup>5</sup>

HOMBRES	(1)	(2)	(3)	(4)	(5)	(6)	(7)	(8)	(9)	(10)	(11)	(12)	(13)	TOTAL
DEMAND.	77	3118	223	3338	4	1013	0	416	1	591	2	4	158	8945
V.M.	-22	-212	-11	-131	-1	-20	0	-2	1	-19	0	0	-3	-420
V.M.%	-22,22%	-6,37%	-4,70%	-3,78%	-20,00%	-1,94%	0,00%	-0,48%	100,00%	-3,11%	0,00%	0,00%	-1,86%	-4,48%
V.A.	-10	-491	-44	-358	1	-58	0	-64	-1	-85	-2	1	32	-1079
V.A.%	-11,49%	-13,60%	-16,48%	-9,69%	33,33%	-5,42%	0,00%	-13,33%	-50,00%	-12,57%	-50,00%	33,33%	25,40%	-10,76%

MUJERES	(1)	(2)	(3)	(4)	(5)	(6)	(7)	(8)	(9)	(10)	(11)	(12)	(13)	TOTAL
DEMAND.	94	3605	219	3940	5	1876	5	754	1	1428	14	15	239	12195
V.M.	-2	-76	-5	-64	0	-44	1	-26	0	-7	4	-1	9	-211
V.M.%	-2,08%	-2,06%	-2,23%	-1,60%	0,00%	-2,29%	25,00%	-3,33%	0,00%	-0,49%	40,00%	-6,25%	3,91%	-1,70%
V.A.	5	-198	-7	-214	1	-137	-1	-39	1	-198	-3	-1	59	-732
V.A.%	5,62%	-5,21%	-3,10%	-5,15%	25,00%	-6,81%	-16,67%	-4,92%	100,00%	-12,18%	-17,65%	-6,25%	32,78%	-5,66%

TOTAL	(1)	(2)	(3)	(4)	(5)	(6)	(7)	(8)	(9)	(10)	(11)	(12)	(13)	TOTAL
DEMAND.	171	6723	442	7278	9	2889	5	1170	2	2019	16	19	397	21140
V.M.	-24	-288	-16	-195	-1	-64	1	-28	1	-26	4	-1	6	-631
V.M.%	-12,31%	-4,11%	-3,49%	-2,61%	-10,00%	-2,17%	25,00%	-2,34%	100,00%	-1,27%	33,33%	-5,00%	1,53%	-2,90%
V.A.	-5	-689	-51	-572	2	-195	-1	-103	0	-283	-5	0	91	-1811
V.A.%	-2,84%	-9,30%	-10,34%	-7,29%	28,57%	-6,32%	-16,67%	-8,09%	0,00%	-12,29%	-23,81%	0,00%	29,74%	-7,89%

<sup>5</sup> Leyenda del nivel de estudios:

- |                                 |                                 |  |
|---------------------------------|---------------------------------|--|
| (1) ANALFABETOS                 | (5) FP TIT. 1ª ETAPA            | (9) OTRAS ENSEÑANZAS CON BACHILLER     |
| (2) EDUCACIÓN PRIMARIA          | (6) SEGUNDA ETAPA DE SECUNDARIA | (10) ENSEÑANZA UNIVERSITARIA           |
| (3) FP SIN TITULACIÓN           | (7) FP TIT. 2ª ETAPA            | (11) ESPECIALIZACIÓN PROFESIONAL       |
| (4) PRIMERA ETAPA DE SECUNDARIA | (8) FP SUPERIOR                 | (12) ENSEÑANZA UNIVERSITARIA 3er CICLO |
|                                 |                                 | (13) SIN ASIGNAR                       |



## PARO REGISTRADO, SEGÚN EL GRUPO DE OCUPACIÓN<sup>6</sup>

HOMBRES	(1)	(2)	(3)	(4)	(5)	(6)	(7)	(8)	(9)	(10)	(11)	TOTAL
PARO	67	463	574	360	848	161	1947	648	1590	3	0	6661
V.M.	3	-60	-50	-30	-105	-50	-184	-49	-225	0	0	-750
V.M.%	4,69%	-11,47%	-8,01%	-7,69%	-11,02%	-23,70%	-8,63%	-7,03%	-12,40%	0,00%	0,00%	-10,12%
V.A.	0	-98	-125	-75	-139	-27	-462	-101	-252	-3	0	-1282
V.A.%	0,00%	-17,47%	-17,88%	-17,24%	-14,08%	-14,36%	-19,18%	-13,48%	-13,68%	-50,00%	0,00%	-16,14%

MUJERES	(1)	(2)	(3)	(4)	(5)	(6)	(7)	(8)	(9)	(10)	(11)	TOTAL
PARO	25	834	453	1271	3414	53	184	415	2908	2	0	9559
V.M.	1	-36	-47	-55	-185	-3	-10	0	-189	0	0	-524
V.M.%	4,17%	-4,14%	-9,40%	-4,15%	-5,14%	-5,36%	-5,15%	0,00%	-6,10%	0,00%	0,00%	-5,20%
V.A.	-1	-127	-56	-113	-259	-7	-22	-17	-213	0	0	-815
V.A.%	-3,85%	-13,22%	-11,00%	-8,16%	-7,05%	-11,67%	-10,68%	-3,94%	-6,82%	0,00%	0,00%	-7,86%

TOTAL	(1)	(2)	(3)	(4)	(5)	(6)	(7)	(8)	(9)	(10)	(11)	TOTAL
PARO	92	1297	1027	1631	4262	214	2131	1063	4498	5	0	16220
V.M.	4	-96	-97	-85	-290	-53	-194	-49	-414	0	0	-1274
V.M.%	4,55%	-6,89%	-8,63%	-4,95%	-6,37%	-19,85%	-8,34%	-4,41%	-8,43%	0,00%	0,00%	-7,28%
V.A.	-1	-225	-181	-188	-398	-34	-484	-118	-465	-3	0	-2097
V.A.%	-1,08%	-14,78%	-14,98%	-10,34%	-8,54%	-13,71%	-18,51%	-9,99%	-9,37%	-37,50%	0,00%	-11,45%

<sup>6</sup> Leyenda del grupo de ocupación:

- (1) DIR.EMPRESAS Y ADMONES.P.B.
- (2) TEC.PROF.CIENT. E INTELECT.
- (3) TÉCNICOS Y PROFESIONALES APOYO
- (4) EMPLEADOS DE TIPO ADMINISTRATIVO

- (5) TRAB.SERV.REST.PERSON.PROTE.VEND.
- (6) TRAB.CUALIF.AGRICULTURA Y PESCA
- (7) ARTES.TRAB.C.IND.MANUF.CONSUMIN.
- (8) PERA.INSTA.MAQU.Y MONTADORES

- (9) TRABAJADORES NO CUALIFICADOS
- (10) FUERZAS ARMADAS
- (11) SIN ASIGNAR



## DEMANDANTES DE EMPLEO, SEGÚN EL GRUPO DE OCUPACIÓN<sup>7</sup>

HOMBRES	(1)	(2)	(3)	(4)	(5)	(6)	(7)	(8)	(9)	(10)	(11)	TOTAL
DEMAND.	102	703	786	626	1158	240	2397	864	2064	5	0	8945
V.M.	4	-13	-25	-25	-90	-40	-103	-3	-125	0	0	-420
V.M.%	4,08%	-1,82%	-3,08%	-3,84%	-7,21%	-14,29%	-4,12%	-0,35%	-5,71%	0,00%	0,00%	-4,48%
V.A.	1	-56	-125	-82	-114	-5	-444	-76	-176	-2	0	-1079
V.A.%	0,99%	-7,38%	-13,72%	-11,58%	-8,96%	-2,04%	-15,63%	-8,09%	-7,86%	-28,57%	0,00%	-10,76%

MUJERES	(1)	(2)	(3)	(4)	(5)	(6)	(7)	(8)	(9)	(10)	(11)	TOTAL
DEMAND.	34	1208	604	1713	4290	75	240	466	3563	2	0	12195
V.M.	0	5	-35	-24	-76	-1	-2	-20	-58	0	0	-211
V.M.%	0,00%	0,42%	-5,48%	-1,38%	-1,74%	-1,32%	-0,83%	-4,12%	-1,60%	0,00%	0,00%	-1,70%
V.A.	-6	-105	-56	-138	-197	-5	-14	-42	-169	0	0	-732
V.A.%	-15,00%	-8,00%	-8,48%	-7,46%	-4,39%	-6,25%	-5,51%	-8,27%	-4,53%	0,00%	0,00%	-5,66%

TOTAL	(1)	(2)	(3)	(4)	(5)	(6)	(7)	(8)	(9)	(10)	(11)	TOTAL
DEMAND.	136	1911	1390	2339	5448	315	2637	1330	5627	7	0	21140
V.M.	4	-8	-60	-49	-166	-41	-105	-23	-183	0	0	-631
V.M.%	3,03%	-0,42%	-4,14%	-2,05%	-2,96%	-11,52%	-3,83%	-1,70%	-3,15%	0,00%	0,00%	-2,90%
V.A.	-5	-161	-181	-220	-311	-10	-458	-118	-345	-2	0	-1811
V.A.%	-3,55%	-7,77%	-11,52%	-8,60%	-5,40%	-3,08%	-14,80%	-8,15%	-5,78%	-22,22%	0,00%	-7,89%

<sup>7</sup> Leyenda del grupo de ocupación:

- (1) DIR.EMPRESAS Y ADMONES.P.B.
- (2) TEC.PROF.CIENT. E INTELECT.
- (3) TÉCNICOS Y PROFESIONALES APOYO
- (4) EMPLEADOS DE TIPO ADMINISTRATIVO

- (5) TRAB.SERV.REST.PERSON.PROTE.VEND.
- (6) TRAB.CUALIF.AGRICULTURA Y PESCA
- (7) ARTES.TRAB.C.IND.MANUF.CONSUMIN.
- (8) PERA.INSTA.MAQU.Y MONTADORES

- (9) TRABAJADORES NO CUALIFICADOS
- (10) FUERZAS ARMADAS
- (11) SIN ASIGNAR



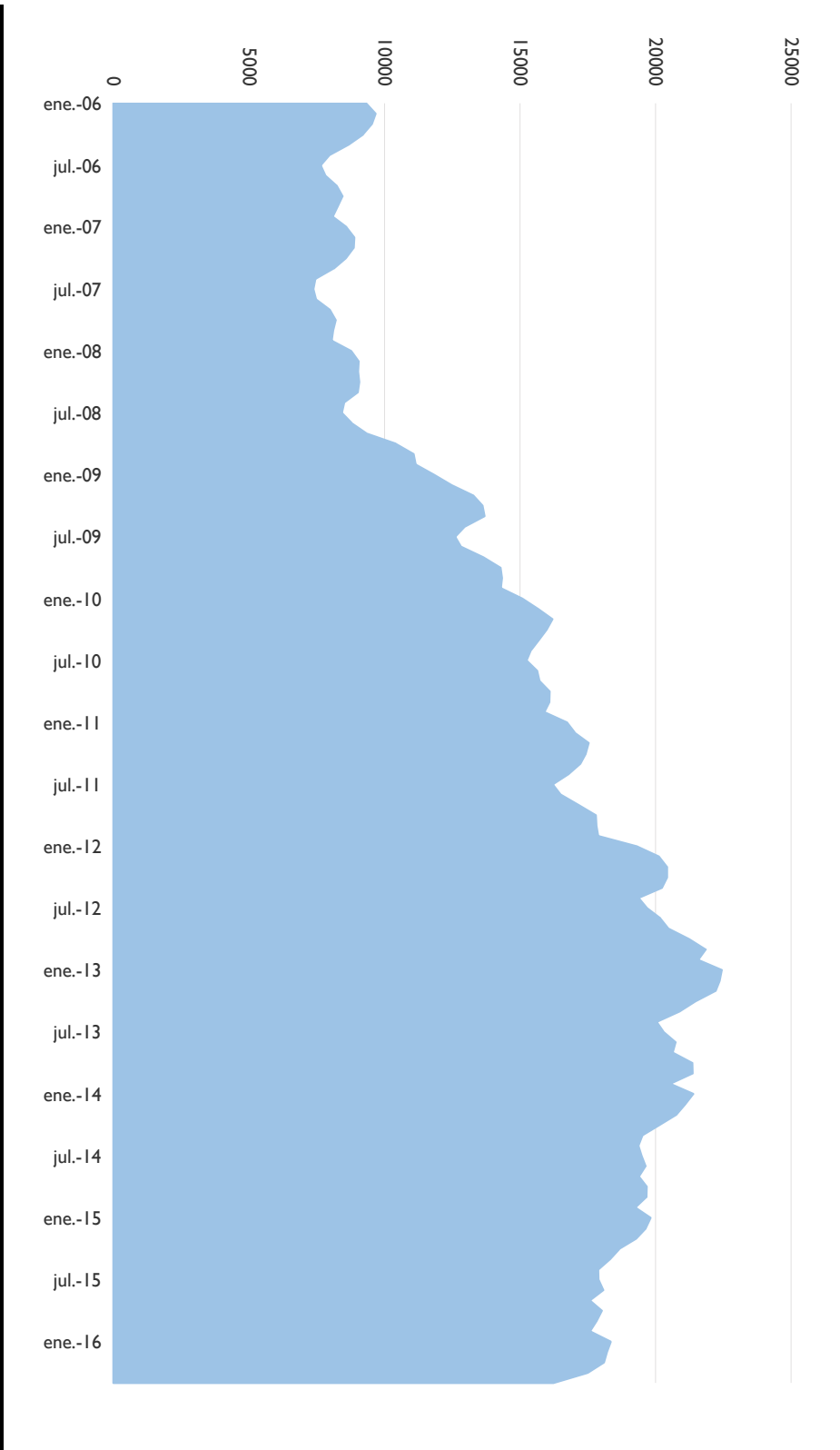
**ANEXO 4**

**GRÁFICOS DE EVOLUCIÓN DEL PARO REGISTRADO,  
MUNICIPIO DE ALBACETE**

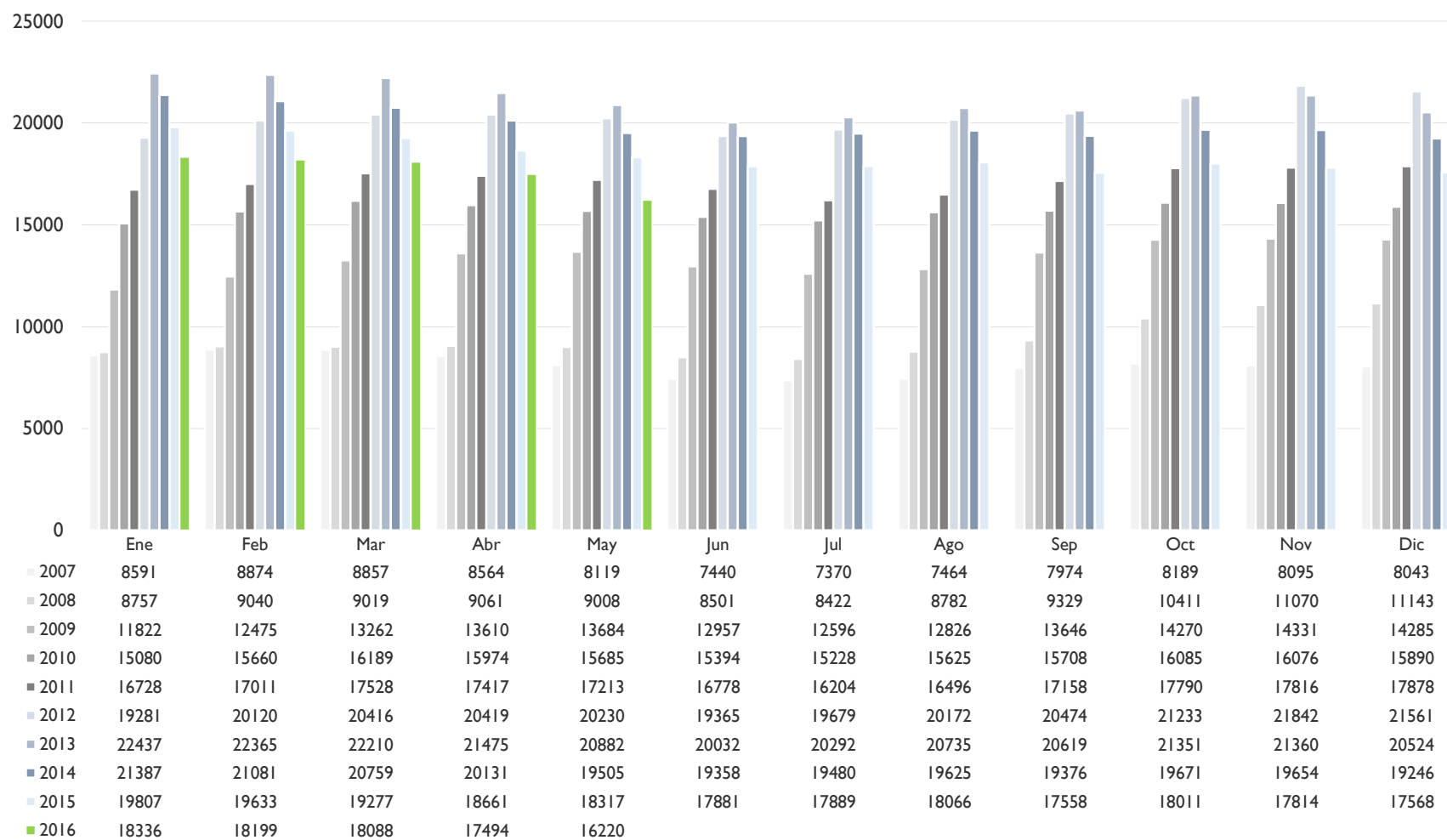




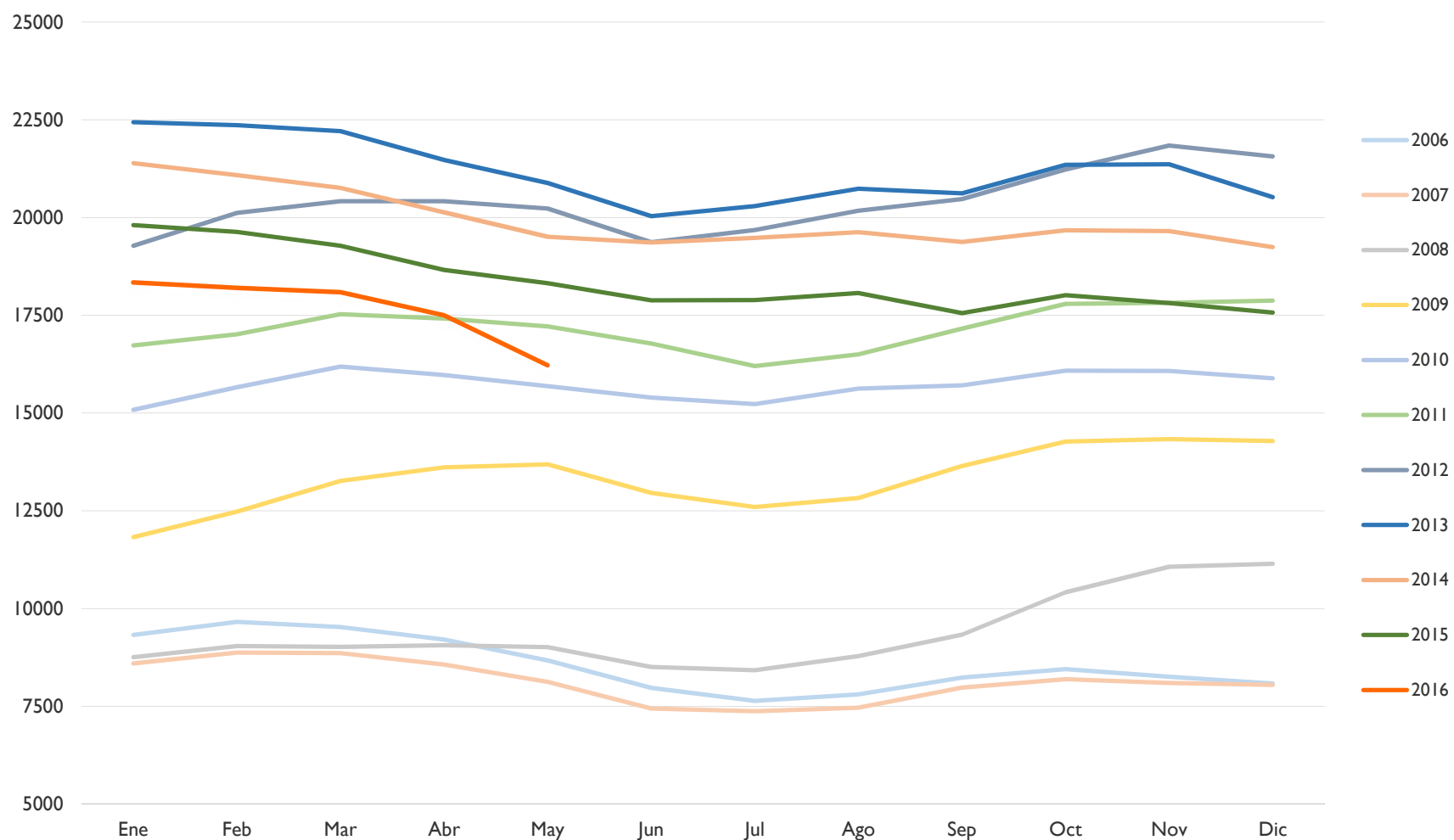
### EVOLUCIÓN PARO REGISTRADO – MUNICIPIO DE ALBACETE (1)



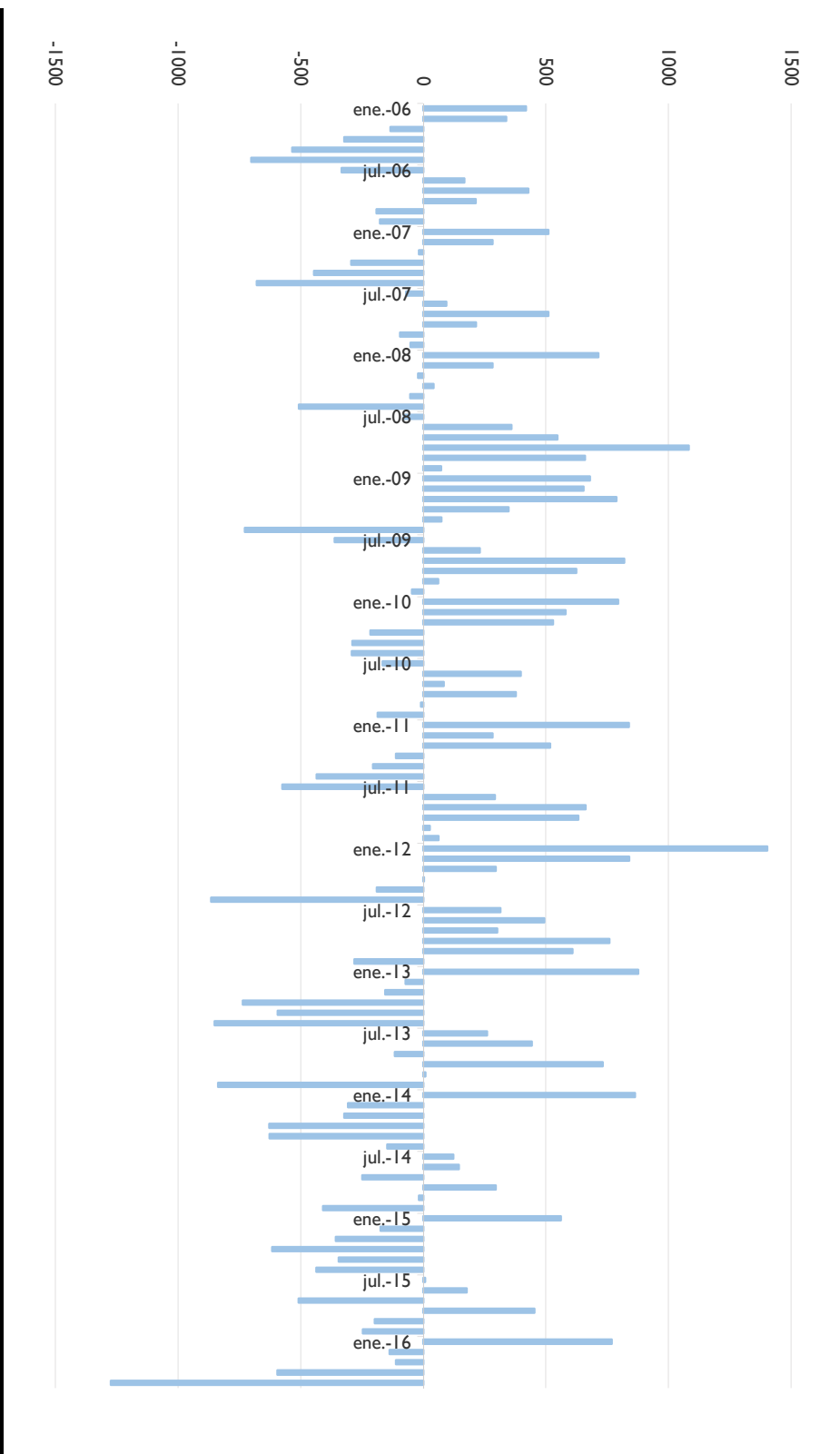
## EVOLUCIÓN PARO REGISTRADO – MUNICIPIO DE ALBACETE (2)



EVOLUCIÓN PARO REGISTRADO – MUNICIPIO DE ALBACETE (3)



EVOLUCIÓN DE LA VARIACIÓN MENSUAL DEL PARO REGISTRADO – MUNICIPIO DE ALBACETE (1)



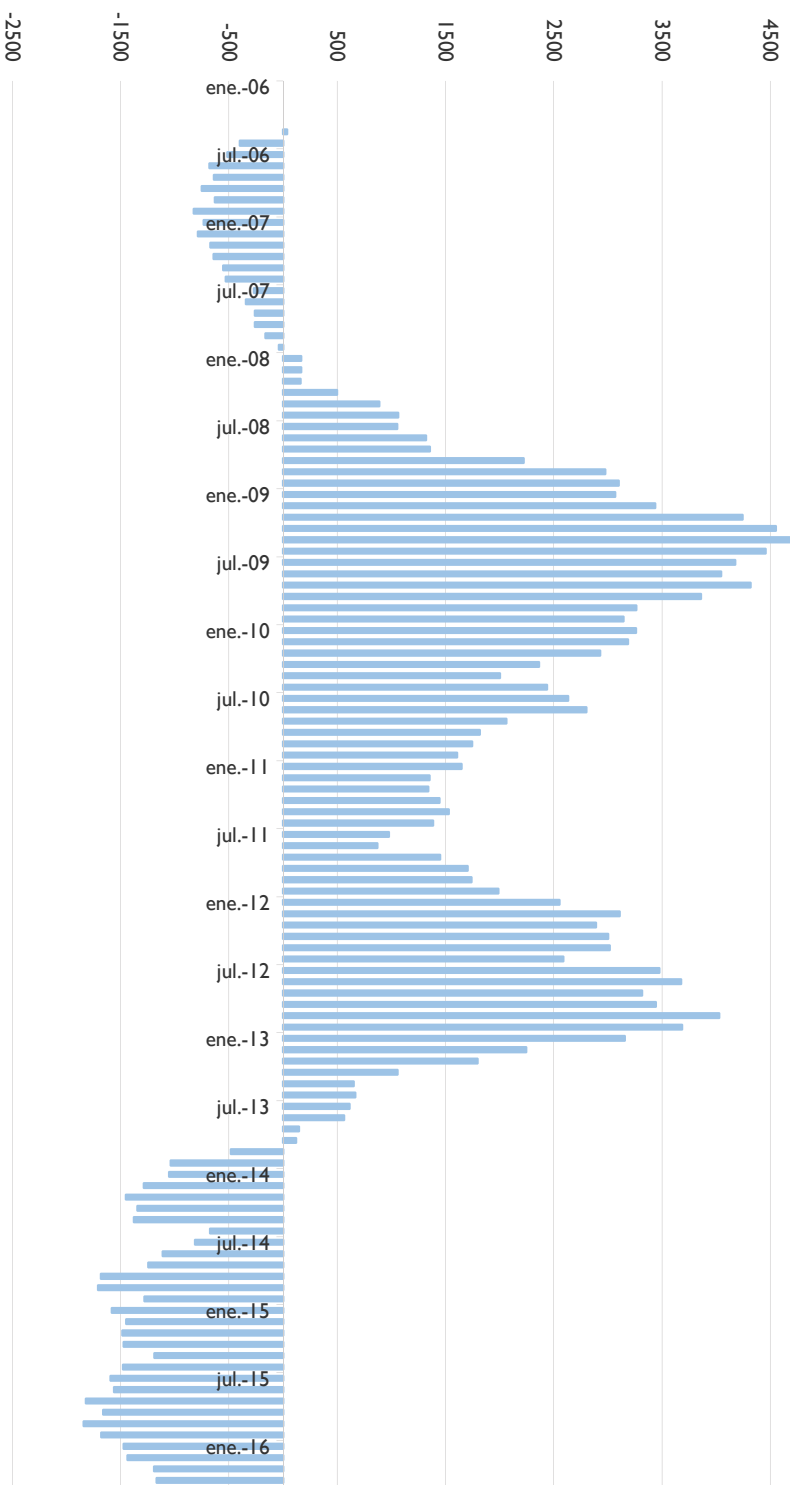
## EVOLUCIÓN DE LA VARIACIÓN MENSUAL DEL PARO REGISTRADO – MUNICIPIO DE ALBACETE (2)



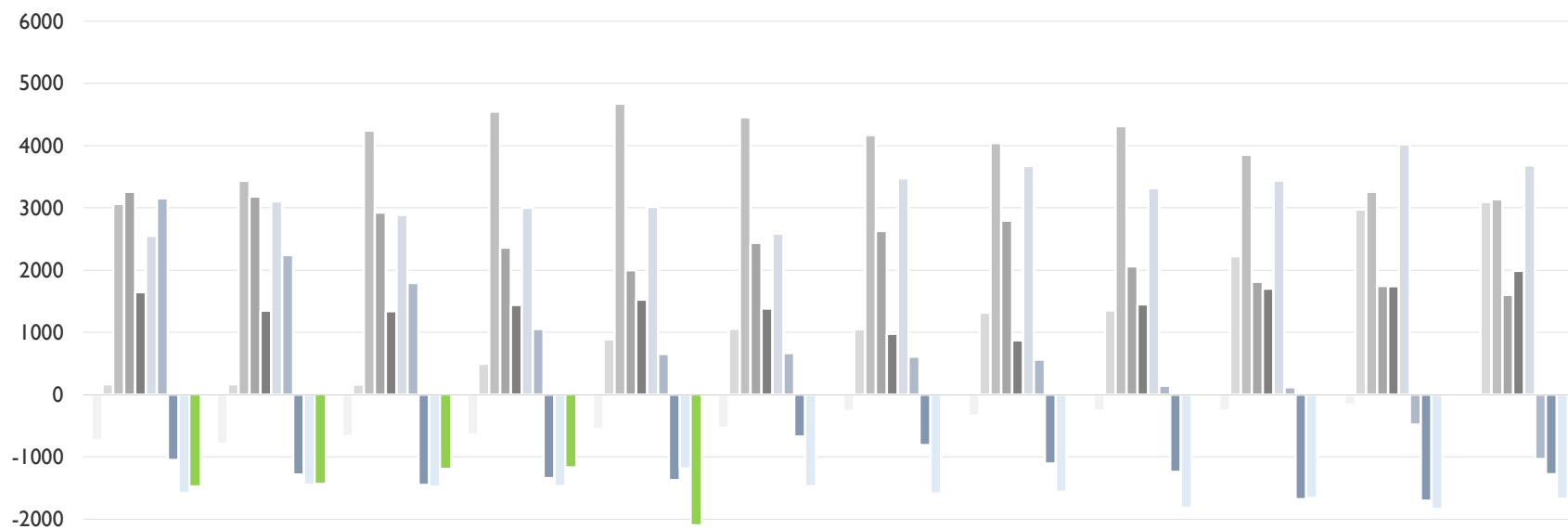
	Ene	Feb	Mar	Abr	May	Jun	Jul	Ago	Sep	Oct	Nov	Dic
2007	510	283	-17	-293	-445	-679	-70	94	510	215	-94	-52
2008	714	283	-21	42	-53	-507	-79	360	547	1082	659	73
2009	679	653	787	348	74	-727	-361	230	820	624	61	-46
2010	795	580	529	-215	-289	-291	-166	397	83	377	-9	-186
2011	838	283	517	-111	-204	-435	-574	292	662	632	26	62
2012	1403	839	296	3	-189	-865	314	493	302	759	609	-281
2013	876	-72	-155	-735	-593	-850	260	443	-116	732	9	-836
2014	863	-306	-322	-628	-626	-147	122	145	-249	295	-17	-408
2015	561	-174	-356	-616	-344	-436	8	177	-508	453	-197	-246
2016	768	-137	-111	-594	-1274							



EVOLUCIÓN DE LA VARIACIÓN ANUAL DEL PARO REGISTRADO – MUNICIPIO DE ALBACETE (1)



## EVOLUCIÓN DE LA VARIACIÓN ANUAL DEL PARO REGISTRADO – MUNICIPIO DE ALBACETE (2)



	Ene	Feb	Mar	Abr	May	Jun	Jul	Ago	Sep	Oct	Nov	Dic
2007	-731	-786	-669	-640	-551	-529	-267	-341	-259	-258	-162	-38
2008	166	166	162	497	889	1061	1052	1318	1355	2222	2975	3100
2009	3065	3435	4243	4549	4676	4456	4174	4044	4317	3859	3261	3142
2010	3258	3185	2927	2364	2001	2437	2632	2799	2062	1815	1745	1605
2011	1648	1351	1339	1443	1528	1384	976	871	1450	1705	1740	1988
2012	2553	3109	2888	3002	3017	2587	3475	3676	3316	3443	4026	3683
2013	3156	2245	1794	1056	652	667	613	563	145	118	-482	-1037
2014	-1050	-1284	-1451	-1344	-1377	-674	-812	-1110	-1243	-1680	-1706	-1278
2015	-1580	-1448	-1482	-1470	-1188	-1477	-1591	-1559	-1818	-1660	-1840	-1678
2016	-1471	-1434	-1189	-1167	-2097							

