



OBSERVATORIO DE EMPLEO Y ACTIVIDAD ECONÓMICA

# TERMÓMETRO DE EMPLEO

DEMANDANTES DE EMPLEO,  
PARO Y CONTRATOS REGISTRADOS  
MUNICIPIO DE ALBACETE

ENERO 2016



AYUNTAMIENTO DE ALBACETE

## TERMÓMETRO DE EMPLEO<sup>1</sup>

**El mes de enero de 2016 registra un total de 18.336 personas en paro en el municipio de Albacete, con un aumento del 4,37% respecto al mes anterior.**

El mes de enero de 2016 registra un total de 18.336 personas en paro en el municipio de Albacete; de ellas, 7.952 son hombres y 10.384 mujeres.

Las variaciones con respecto al mes anterior experimentaron un aumento del 4,37% en el total de paro registrado (+768), con una subida del 3,89% para los hombres (+298), y del 4,74% en las mujeres (+470).

Las variaciones con respecto al mismo mes del año anterior experimentaron un descenso del 7,43% en las cifras de paro (-1.471), con una caída del 10,67% (-950) en el caso de los hombres, y del 4,78% (-521) en las mujeres.

Por sectores de actividad, el mes de enero arroja un total de 996 personas en paro en agricultura, 1.666 en industria, 1.445 en construcción, 12.319 en servicios, y 1.910 sin empleo anterior.

La evolución mensual del paro baja en la industria (-0,48%; -8) y sube en el resto de sectores: agricultura (+6,18%; +58), construcción (+2,19%; +31), servicios (+5,53%; +646) y en el colectivo sin empleo anterior (+2,19%; +41).

Por otra parte, la evolución del paro con respecto al mismo mes del año anterior baja en todos los sectores: agricultura (-15,74%; -186), industria (-10,91%; -204), construcción (-17,10%; -298), servicios (-5,27%; -685), y en el colectivo sin empleo anterior (-4,88%; -98).

El aumento del paro local de este mes (+4,37%) ha sido mayor que el registrado en el resto de ámbitos comparados: provincial (+2,81%), regional (+2,40%) y nacional (+1,40%).

---

<sup>1</sup> Fuente: Elaboración propia a partir de datos del Servicio de Estadística de Castilla-La Mancha ([www.ies.jccm.es](http://www.ies.jccm.es)), [www.sepe.es](http://www.sepe.es), y del Servicio Periférico de Empleo de la JCCM en Albacete.



**El número de contratos registrados en enero de 2016 es de 4.735, lo que supone un descenso del 14,56% en las contrataciones con respecto al mes anterior.**

En total se realizaron 4.735 contratos en Albacete, de los que 2.694 fueron a hombres, y 2.041 a mujeres. El número de contratos indefinidos realizados en este periodo ha sido de 385, frente a 4.350 temporales.

La evolución de la contratación ha experimentado un descenso del 14,56% (-807) con respecto al mes anterior; en el caso de los hombres se ha registrado una caída del 12,16% (-373) y del 17,54% (-434) en las mujeres. Por otra parte, los contratos indefinidos han registrado un aumento del 37,99% (+106) con respecto al mes anterior.

Comparando las cifras con el mismo mes del año anterior observamos un aumento en el número de contrataciones del 9,43% (+408), con una subida del 12,11% (+291) para los varones, y del 6,08% (+117) para las mujeres. El número de contratos indefinidos realizados es un 4,62% (+17) mayor que en el mismo mes del año anterior.

Por sectores de actividad, se realizaron 385 contrataciones en la agricultura, 421 en industria, 358 en construcción, y 3.571 en los servicios. Lo que supone aumentos de la contratación con respecto al mes anterior en industria (+24,56%; +83) y construcción (+56,33%; +129), y descensos en agricultura (-53,89%; -450) y servicios (-13,74%; -569).

La evolución de la contratación con respecto al mismo mes del año anterior disminuye en agricultura (-45,93%; -327) y construcción (-1,38%; -5), y aumenta en industria (+15,34%; +56) y servicios (+23,69%; +684).

La contratación en el municipio de Albacete ha bajado este mes (-14,56%) más que en el ámbito nacional (-12,41%), y menos que en la región (+26,03%), alcanzando cifras similares al descenso provincial (-14,47%).

Los contratos indefinidos tienen un peso del 8,13% sobre el total de la contratación local de este mes, menor que el dato nacional (8,99%), y mayor que el provincial (6,97%) y el regional (7,18%).

**Hay un total de 22.524 demandantes de empleo, con un aumento del 1,44% sobre el mes anterior.**

El número de demandantes de empleo en la ciudad de Albacete durante el mes de enero de 2016 asciende a 22.524, siendo 9.817 hombres, y 12.707 mujeres.

El paro registrado en este mismo período supone el 81,41% del total de demandantes de empleo, con una ligera variación según sexos: 81,00% en hombres, y 81,72% en mujeres.

La cifra de demandantes de empleo aumenta (+1,44%; +320) con respecto al mes anterior, con una subida del 2,28% para los varones (+219) y del 0,80% en las mujeres (+101).

La variación de los demandantes de empleo con respecto al mismo mes del año anterior ha experimentado un descenso medio del -8,08% (-1.980), con una caída del -11,12% para los hombres (-1.228), y del -5,59% para las mujeres (-752).

El aumento del número de demandantes de empleo de este mes está directamente relacionado con el aumento del paro registrado, aunque las subidas han sido mayores en el paro registrado. Por otra parte, el paro ha subido más en el grupo de mujeres, mientras que son los varones quienes más han visto aumentar la cifra de demandantes de empleo.

## El paro registrado baja con respecto al mes anterior, principalmente, en los siguientes colectivos:

*En los hombres*, por edad, baja en los menores de 20 años (-2);

- según el sector de actividad, baja en industria (-13);
- según el nivel de estudios, baja en enseñanza universitaria de tercer ciclo (-1);
- según el grupo de ocupación, no baja en ninguno.

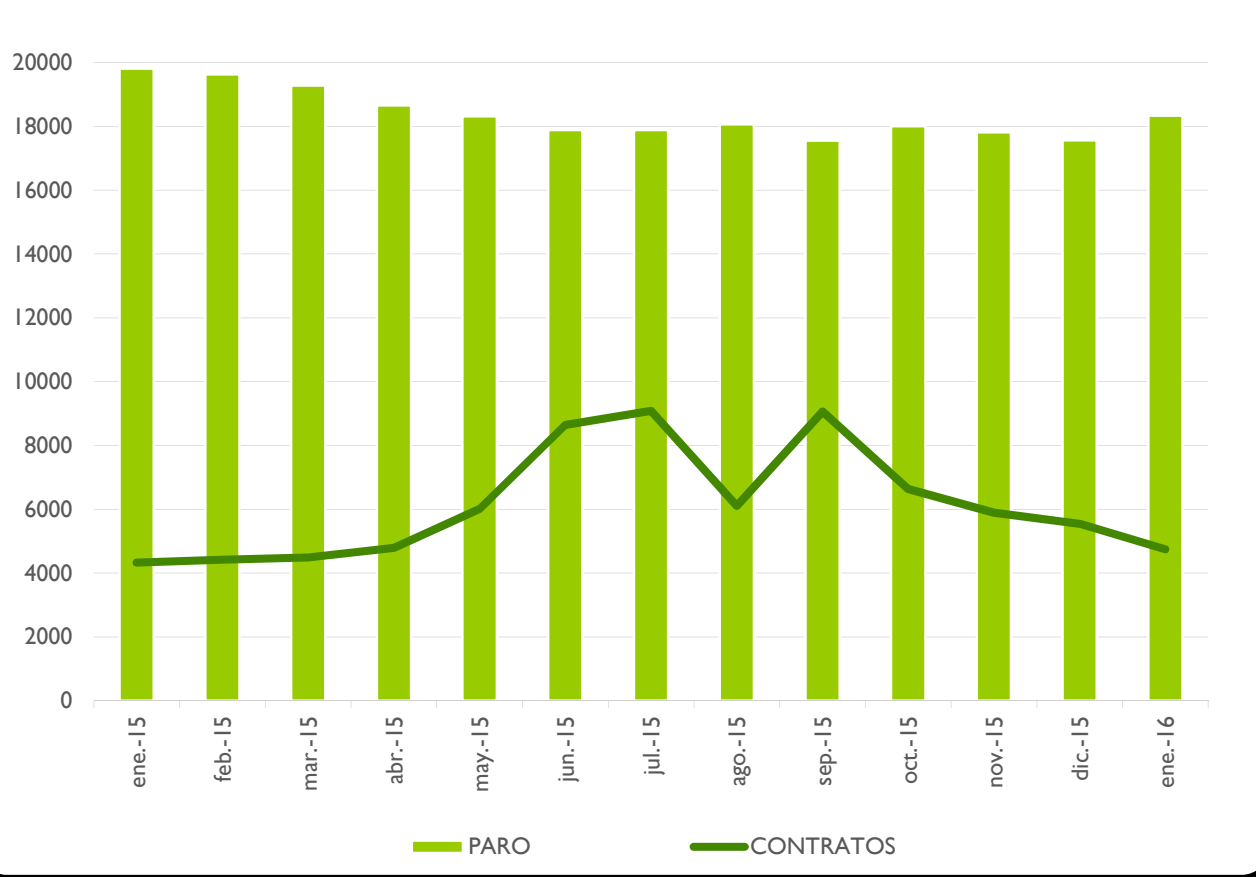
*En las mujeres*, por edad, baja anecdóticamente en las menores de 20 años (-2);

- según el sector de actividad, baja en agricultura (-2) y construcción (-3);
- según el nivel de estudios, baja en programas de formación profesional con titulación de segunda etapa de secundaria (-1) y en especialización profesional (-3);
- según el grupo de ocupación, baja en artesanas y trabajadoras cualificadas de las industrias manufactureras, la construcción y la minería (excepto las operadoras de instalaciones y maquinaria), trabajadoras cualificadas de las industrias extractivas, de la metalurgia, la construcción de maquinaria y asimilados, trabajadoras cualificadas de industrias de artes gráficas, textil y de la confección, de la elaboración de alimentos, ebanistas, artesanas y otros asimilados (-1).

**ANEXO I**

**PARO REGISTRADO Y CONTRATOS, LOCAL  
GRÁFICOS DE EVOLUCIÓN MENSUAL**

### EVOLUCIÓN MENSUAL - PARO Y CONTRATOS REGISTRADOS

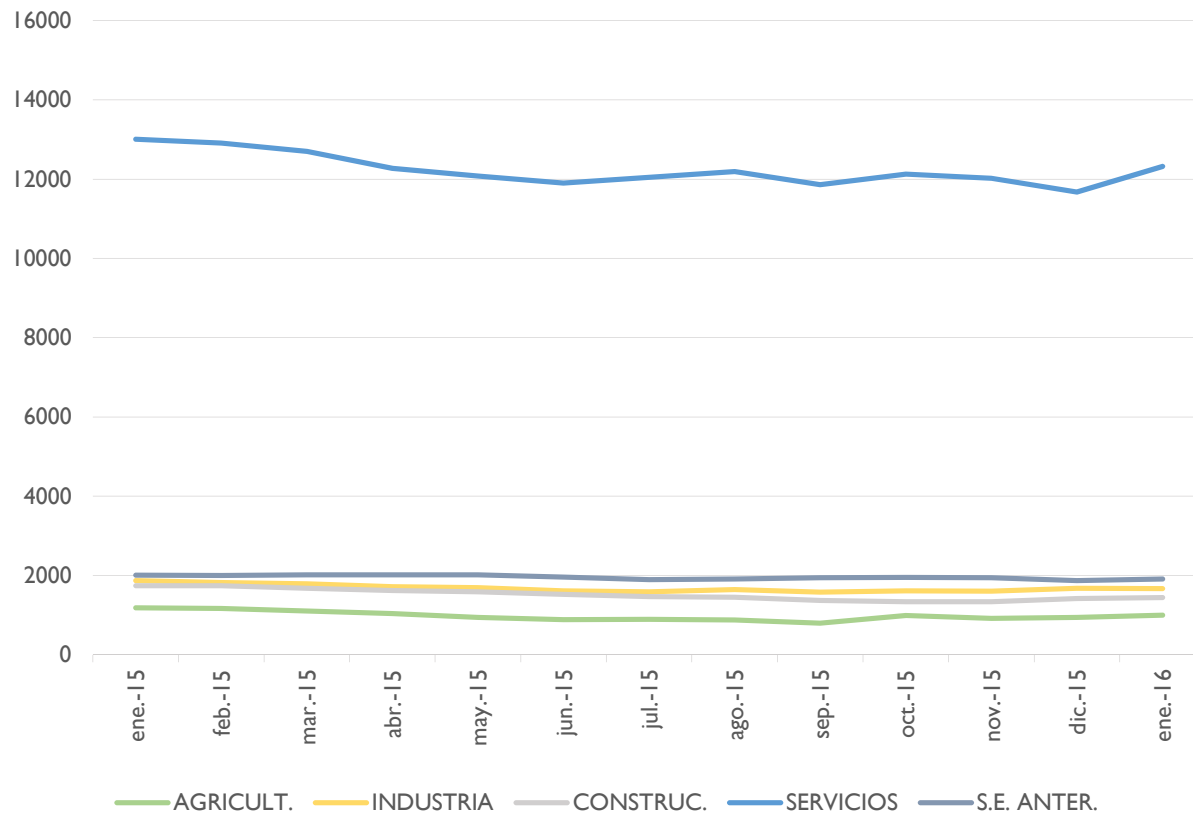


### EVOLUCIÓN MENSUAL - PARO Y CONTRATOS REGISTRADOS, SEGÚN SEXO

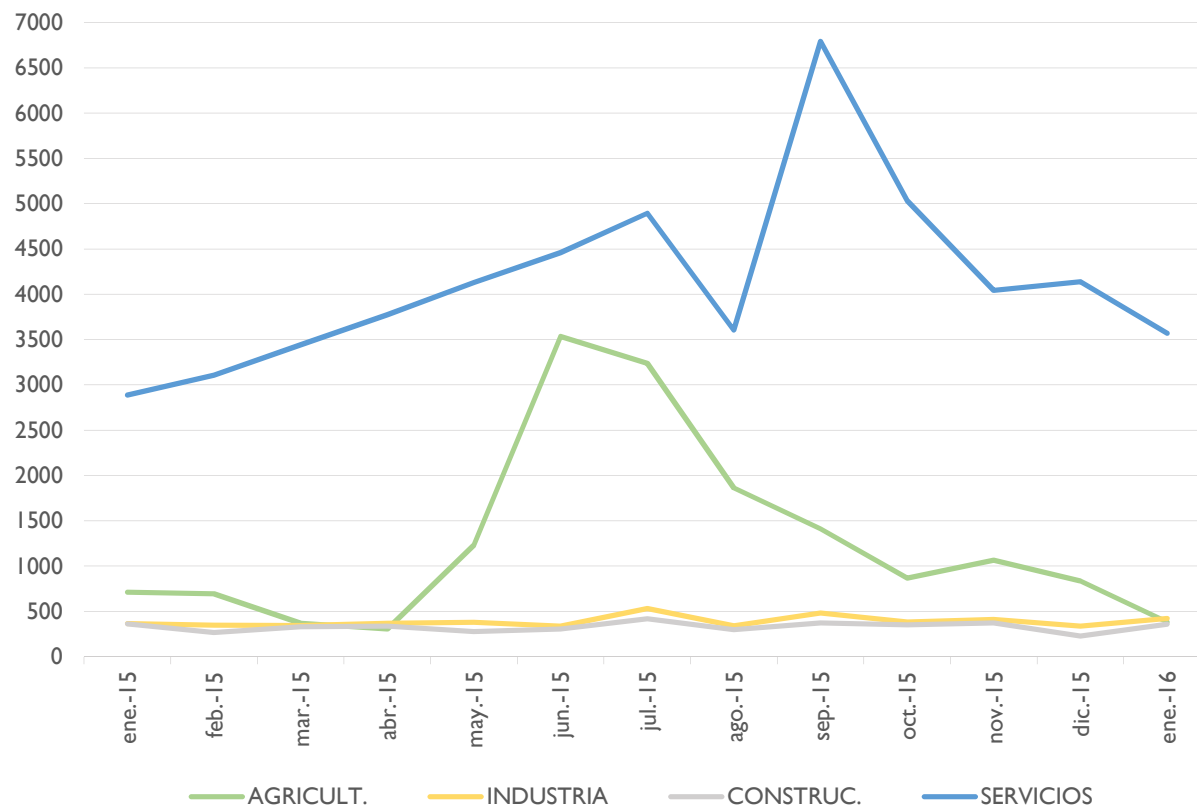




### EVOLUCIÓN MENSUAL - PARO REGISTRADO, SEGÚN SECTOR DE ACTIVIDAD



## EVOLUCIÓN MENSUAL - CONTRATOS REGISTRADOS, SEGÚN SECTOR DE ACTIVIDAD



**ANEXO 2**

**PARO Y CONTRATOS REGISTRADOS**

**COMPARATIVA GEOGRÁFICA DE LA VARIACIÓN MENSUAL E INTERANUAL**



PARO REGISTRADO,  
COMPARATIVA GEOGRÁFICA DE LA VARIACIÓN MENSUAL E INTERANUAL, SEGÚN SEXO

	VARIACIÓN				
	TOTAL	MES ANTERIOR		INTERANUAL	
		paro	absoluta	relativa	absoluta
Municipio de Albacete	18336	768	4,37%	-1471	-7,43%
Provincia de Albacete	44972	1228	2,81%	-3840	-7,87%
Castilla-La Mancha	225183	5286	2,40%	-17083	-7,05%
España	4150755	57247	1,40%	-374936	-8,28%

	VARIACIÓN				
	HOMBRES	MES ANTERIOR		INTERANUAL	
		paro	absoluta	relativa	absoluta
Municipio de Albacete	7952	298	3,89%	-950	-10,67%
Provincia de Albacete	18519	360	1,98%	-2490	-11,85%
Castilla-La Mancha	95423	1789	1,91%	-13050	-12,03%
España	1891673	16438	0,88%	-246164	-11,51%

	VARIACIÓN				
	MUJERES	MES ANTERIOR		INTERANUAL	
		paro	absoluta	relativa	absoluta
Municipio de Albacete	10384	470	4,74%	-521	-4,78%
Provincia de Albacete	26453	868	3,39%	-1350	-4,86%
Castilla-La Mancha	129760	3497	2,77%	-4033	-3,01%
España	2259082	40809	1,84%	-128772	-5,39%

PARO REGISTRADO,  
COMPARATIVA GEOGRÁFICA DE LA VARIACIÓN MENSUAL E INTERANUAL, SEGÚN SECTOR DE ACTIVIDAD

	VARIACIÓN				
	AGRICULTURA	MES ANTERIOR		INTERANUAL	
		paro	absoluta	relativa	absoluta
Municipio de Albacete	996	58	6,18%	-186	-15,74%
Provincia de Albacete	4997	14	0,28%	-598	-10,69%
Castilla-La Mancha	22128	549	2,54%	-3432	-13,43%
España	197934	3905	2,01%	-30450	-13,33%

	VARIACIÓN				
	CONSTRUCCIÓN	MES ANTERIOR		INTERANUAL	
		paro	absoluta	relativa	absoluta
Municipio de Albacete	1445	31	2,19%	-298	-17,10%
Provincia de Albacete	4042	29	0,72%	-786	-16,28%
Castilla-La Mancha	22990	-453	-1,93%	-4393	-16,04%
España	448470	-4821	-1,06%	-86787	-16,21%

	VARIACIÓN				
	INDUSTRIA	MES ANTERIOR		INTERANUAL	
		paro	absoluta	relativa	absoluta
Municipio de Albacete	1666	-8	-0,48%	-204	-10,91%
Provincia de Albacete	5104	-83	-1,60%	-672	-11,63%
Castilla-La Mancha	22646	51	0,23%	-3033	-11,81%
España	393105	-475	-0,12%	-59539	-13,15%

	VARIACIÓN				
	SERVICIOS	MES ANTERIOR		INTERANUAL	
		paro	absoluta	relativa	absoluta
Municipio de Albacete	12319	646	5,53%	-685	-5,27%
Provincia de Albacete	26997	1206	4,68%	-1485	-5,21%
Castilla-La Mancha	139401	4977	3,70%	-5746	-3,96%
España	2772921	67129	2,48%	-165706	-5,64%

	VARIACIÓN				
	SIN EMPLEO ANTERIOR	MES ANTERIOR		INTERANUAL	
		paro	absoluta	relativa	absoluta
Municipio de Albacete	1910	41	2,19%	-98	-4,88%
Provincia de Albacete	3832	62	1,64%	-299	-7,24%
Castilla-La Mancha	18018	162	0,91%	-479	-2,59%
España	338325	-8491	-2,45%	-32454	-8,75%



CONTRATOS REGISTRADOS,  
COMPARATIVA GEOGRÁFICA SEGÚN TIPO DE CONTRATO

	TOTAL	INDEFINIDOS		TEMPORALES	
	contratos	absoluto	% s/total	absoluto	% s/total
Municipio de Albacete	4735	385	8,13%	4350	91,87%
Provincia de Albacete	10031	699	6,97%	9332	93,03%
Castilla-La Mancha	50792	3645	7,18%	47147	92,82%
España	1396929	125612	8,99%	1271317	91,01%

CONTRATOS REGISTRADOS,  
COMPARATIVA GEOGRÁFICA DE LA VARIACIÓN MENSUAL E INTERANUAL, SEGÚN TIPO DE CONTRATO

	TOTAL	VARIACIÓN			
		MES ANTERIOR		INTERANUAL	
		contratos	absoluta	relativa	absoluta
Municipio de Albacete	4735	-807	-14,56%	408	9,43%
Provincia de Albacete	10031	-3530	-26,03%	132	1,33%
Castilla-La Mancha	50792	-8595	-14,47%	1471	2,98%
España	1396929	-197986	-12,41%	29134	2,13%

	INDEFINIDOS	VARIACIÓN			
		MES ANTERIOR		INTERANUAL	
		contratos	absoluta	relativa	absoluta
Municipio de Albacete	385	106	37,99%	17	4,62%
Provincia de Albacete	699	130	22,85%	-20	-2,78%
Castilla-La Mancha	3645	759	26,30%	233	6,83%
España	125612	17754	16,46%	5373	4,47%

	TEMPORALES	VARIACIÓN			
		MES ANTERIOR		INTERANUAL	
		contratos	absoluta	relativa	absoluta
Municipio de Albacete	4350	-913	-17,35%	391	9,88%
Provincia de Albacete	9332	-3660	-28,17%	152	1,66%
Castilla-La Mancha	47147	-9354	-16,56%	1238	2,70%
España	1271317	-215740	-14,51%	23761	1,90%



**ANEXO 3**

**TABLAS DE PARO REGISTRADO Y DEMANDANTES DE EMPLEO  
MUNICIPIO DE ALBACETE**



## PARO REGISTRADO<sup>2</sup>, SEGÚN LA EDAD

HOMBRES	< 20	20 - 24	25 - 29	30 - 34	35 - 39	40 - 44	45 - 49	50 - 54	55 - 59	> 59	TOTAL
PARO	200	722	892	902	998	1006	982	956	848	446	7952
V.M.	-2	57	44	51	41	20	32	3	36	16	298
V.M.%	-0,99%	8,57%	5,19%	5,99%	4,28%	2,03%	3,37%	0,31%	4,43%	3,72%	3,89%
V.A.	-19	-52	-49	-228	-196	-131	-197	-70	-23	15	-950
V.A.%	-8,68%	-6,72%	-5,21%	-20,18%	-16,42%	-11,52%	-16,71%	-6,82%	-2,64%	3,48%	-10,67%

MUJERES	< 20	20 - 24	25 - 29	30 - 34	35 - 39	40 - 44	45 - 49	50 - 54	55 - 59	> 59	TOTAL
PARO	167	656	1030	1206	1382	1430	1551	1305	1080	577	10384
V.M.	-2	46	85	63	78	77	50	38	17	18	470
V.M.%	-1,18%	7,54%	8,99%	5,51%	5,98%	5,69%	3,33%	3,00%	1,60%	3,22%	4,74%
V.A.	-16	-75	-96	-124	-214	-98	-27	39	1	89	-521
V.A.%	-8,74%	-10,26%	-8,53%	-9,32%	-13,41%	-6,41%	-1,71%	3,08%	0,09%	18,24%	-4,78%

TOTAL	< 20	20 - 24	25 - 29	30 - 34	35 - 39	40 - 44	45 - 49	50 - 54	55 - 59	> 59	TOTAL
PARO	367	1378	1922	2108	2380	2436	2533	2261	1928	1023	18336
V.M.	-4	103	129	114	119	97	82	41	53	34	768
V.M.%	-1,08%	8,08%	7,19%	5,72%	5,26%	4,15%	3,35%	1,85%	2,83%	3,44%	4,37%
V.A.	-35	-127	-145	-352	-410	-229	-224	-31	-22	104	-1471
V.A.%	-8,71%	-8,44%	-7,01%	-14,31%	-14,70%	-8,59%	-8,12%	-1,35%	-1,13%	11,32%	-7,43%

<sup>2</sup> La primera fila de cada tabla recoge el paro registrado; la segunda (V.M.) la variación mensual absoluta; la tercera (V.M.%) la variación mensual relativa; la cuarta (V.A.) la variación anual; y la quinta (V.A.%) la variación anual relativa. Se sigue el mismo criterio en las sucesivas tablas referidas a paro registrado.





## DEMANDANTES DE EMPLEO<sup>3</sup>, SEGÚN LA EDAD

HOMBRES	< 20	20 - 24	25 - 29	30 - 34	35 - 39	40 - 44	45 - 49	50 - 54	55 - 59	> 59	TOTAL
DEMAND.	260	898	1047	1098	1225	1236	1183	1152	1074	644	9817
V.M.	-5	69	53	29	15	11	24	-4	14	13	219
V.M.%	-1,89%	8,32%	5,33%	2,71%	1,24%	0,90%	2,07%	-0,35%	1,32%	2,06%	2,28%
V.A.	-28	-85	-87	-258	-256	-135	-236	-103	-19	-21	-1228
V.A.%	-9,72%	-8,65%	-7,67%	-19,03%	-17,29%	-9,85%	-16,63%	-8,21%	-1,74%	-3,16%	-11,12%

MUJERES	< 20	20 - 24	25 - 29	30 - 34	35 - 39	40 - 44	45 - 49	50 - 54	55 - 59	> 59	TOTAL
DEMAND.	217	865	1263	1461	1673	1727	1860	1583	1277	781	12707
V.M.	-2	56	36	-35	-9	21	5	12	7	10	101
V.M.%	-0,91%	6,92%	2,93%	-2,34%	-0,54%	1,23%	0,27%	0,76%	0,55%	1,30%	0,80%
V.A.	-27	-97	-101	-165	-237	-153	-32	19	-11	52	-752
V.A.%	-11,07%	-10,08%	-7,40%	-10,15%	-12,41%	-8,14%	-1,69%	1,21%	-0,85%	7,13%	-5,59%

TOTAL	< 20	20 - 24	25 - 29	30 - 34	35 - 39	40 - 44	45 - 49	50 - 54	55 - 59	> 59	TOTAL
DEMAND.	477	1763	2310	2559	2898	2963	3043	2735	2351	1425	22524
V.M.	-7	125	89	-6	6	32	29	8	21	23	320
V.M.%	-1,45%	7,63%	4,01%	-0,23%	0,21%	1,09%	0,96%	0,29%	0,90%	1,64%	1,44%
V.A.	-55	-182	-188	-423	-493	-288	-268	-84	-30	31	-1980
V.A.%	-10,34%	-9,36%	-7,53%	-14,19%	-14,54%	-8,86%	-8,09%	-2,98%	-1,26%	2,22%	-8,08%

<sup>3</sup> La primera fila de cada tabla recoge los demandantes de empleo; la segunda (V.M.) la variación mensual absoluta; la tercera (V.M.%) la variación mensual relativa; la cuarta (V.A.) la variación anual; y la quinta (V.A.%) la variación anual relativa. Se sigue el mismo criterio en las sucesivas tablas de demandantes de empleo.



## PARO REGISTRADO, SEGÚN EL SECTOR DE ACTIVIDAD

HOMBRES	AGRICULTURA	INDUSTRIA	CONSTRUCCIÓN	SERVICIOS	SIN EMPLEO ANTERIOR	TOTAL
PARO	729	871	1210	4510	632	7952
V.M.	60	-13	34	189	28	298
V.M.%	8,97%	-1,47%	2,89%	4,37%	4,64%	3,89%
V.A.	-154	-161	-250	-356	-29	-950
V.A.%	-17,44%	-15,60%	-17,12%	-7,32%	-4,39%	-10,67%

MUJERES	AGRICULTURA	INDUSTRIA	CONSTRUCCIÓN	SERVICIOS	SIN EMPLEO ANTERIOR	TOTAL
PARO	267	795	235	7809	1278	10384
V.M.	-2	5	-3	457	13	470
V.M.%	-0,74%	0,63%	-1,26%	6,22%	1,03%	4,74%
V.A.	-32	-43	-48	-329	-69	-521
V.A.%	-10,70%	-5,13%	-16,96%	-4,04%	-5,12%	-4,78%

TOTAL	AGRICULTURA	INDUSTRIA	CONSTRUCCIÓN	SERVICIOS	SIN EMPLEO ANTERIOR	TOTAL
PARO	996	1666	1445	12319	1910	18336
V.M.	58	-8	31	646	41	768
V.M.%	6,18%	-0,48%	2,19%	5,53%	2,19%	4,37%
V.A.	-186	-204	-298	-685	-98	-1471
V.A.%	-15,74%	-10,91%	-17,10%	-5,27%	-4,88%	-7,43%



## DEMANDANTES DE EMPLEO, SEGÚN EL SECTOR DE ACTIVIDAD

HOMBRES	AGRICULTURA	INDUSTRIA	CONSTRUCCIÓN	SERVICIOS	SIN EMPLEO ANTERIOR	TOTAL
DEMAND.	910	1067	1367	5637	836	9817
V.M.	74	5	36	75	29	219
V.M.%	8,85%	0,47%	2,70%	1,35%	3,59%	2,28%
V.A.	-206	-174	-294	-491	-63	-1228
V.A.%	-18,46%	-14,02%	-17,70%	-8,01%	-7,01%	-11,12%

MUJERES	AGRICULTURA	INDUSTRIA	CONSTRUCCIÓN	SERVICIOS	SIN EMPLEO ANTERIOR	TOTAL
DEMAND.	314	901	255	9682	1555	12707
V.M.	-11	3	-12	95	26	101
V.M.%	-3,38%	0,33%	-4,49%	0,99%	1,70%	0,80%
V.A.	-50	-62	-57	-476	-107	-752
V.A.%	-13,74%	-6,44%	-18,27%	-4,69%	-6,44%	-5,59%

TOTAL	AGRICULTURA	INDUSTRIA	CONSTRUCCIÓN	SERVICIOS	SIN EMPLEO ANTERIOR	TOTAL
DEMAND.	1224	1968	1622	15319	2391	22524
V.M.	63	8	24	170	55	320
V.M.%	5,43%	0,41%	1,50%	1,12%	2,35%	1,44%
V.A.	-256	-236	-351	-967	-170	-1980
V.A.%	-17,30%	-10,71%	-17,79%	-5,94%	-6,64%	-8,08%



## PARO REGISTRADO, SEGÚN EL NIVEL DE ESTUDIOS<sup>4</sup>

HOMBRES	(1)	(2)	(3)	(4)	(5)	(6)	(7)	(8)	(9)	(10)	(11)	(12)	(13)	TOTAL
PARO	71	2823	200	3018	5	831	0	403	0	473	1	4	123	7952
V.M.	13	115	11	58	1	41	0	31	0	20	0	-1	9	298
V.M.%	22,41%	4,25%	5,82%	1,96%	25,00%	5,19%	0,00%	8,33%	0,00%	4,42%	0,00%	-20,00%	7,89%	3,89%
V.A.	-4	-431	-38	-391	3	-42	-1	-5	-1	-62	-2	0	24	-950
V.A.%	-5,33%	-13,25%	-15,97%	-11,47%	150,00%	-4,81%	-100,00%	-1,23%	-100,00%	-11,59%	-66,67%	0,00%	24,24%	-10,67%

MUJERES	(1)	(2)	(3)	(4)	(5)	(6)	(7)	(8)	(9)	(10)	(11)	(12)	(13)	TOTAL
PARO	84	3095	198	3450	7	1562	3	654	2	1131	2	13	183	10384
V.M.	2	153	4	118	1	96	-1	56	1	29	-3	1	13	470
V.M.%	2,44%	5,20%	2,06%	3,54%	16,67%	6,55%	-25,00%	9,36%	100,00%	2,63%	-60,00%	8,33%	7,65%	4,74%
V.A.	1	-112	0	-174	2	-112	-2	10	2	-173	-4	3	38	-521
V.A.%	1,20%	-3,49%	0,00%	-4,80%	40,00%	-6,69%	-40,00%	1,55%	200,00%	-13,27%	-66,67%	30,00%	26,21%	-4,78%

TOTAL	(1)	(2)	(3)	(4)	(5)	(6)	(7)	(8)	(9)	(10)	(11)	(12)	(13)	TOTAL
PARO	155	5918	398	6468	12	2393	3	1057	2	1604	3	17	306	18336
V.M.	15	268	15	176	2	137	-1	87	1	49	-3	0	22	768
V.M.%	10,71%	4,74%	3,92%	2,80%	20,00%	6,07%	-25,00%	8,97%	100,00%	3,15%	-50,00%	0,00%	7,75%	4,37%
V.A.	-3	-543	-38	-565	5	-154	-3	5	1	-235	-6	3	62	-1471
V.A.%	-1,90%	-8,40%	-8,72%	-8,03%	71,43%	-6,05%	-50,00%	0,48%	100,00%	-12,78%	-66,67%	21,43%	25,41%	-7,43%

<sup>4</sup> Leyenda del nivel de estudios:

- |                                 |                                 |  |
|---------------------------------|---------------------------------|--|
| (1) ANALFABETOS                 | (5) FP TIT. 1ª ETAPA            | (9) OTRAS ENSEÑANZAS CON BACHILLER     |
| (2) EDUCACIÓN PRIMARIA          | (6) SEGUNDA ETAPA DE SECUNDARIA | (10) ENSEÑANZA UNIVERSITARIA           |
| (3) FP SIN TITULACIÓN           | (7) FP TIT. 2ª ETAPA            | (11) ESPECIALIZACIÓN PROFESIONAL       |
| (4) PRIMERA ETAPA DE SECUNDARIA | (8) FP SUPERIOR                 | (12) ENSEÑANZA UNIVERSITARIA 3er CICLO |
|                                 |                                 | (13) SIN ASIGNAR                       |



## DEMANDANTES DE EMPLEO, SEGÚN EL NIVEL DE ESTUDIOS<sup>5</sup>

HOMBRES	(1)	(2)	(3)	(4)	(5)	(6)	(7)	(8)	(9)	(10)	(11)	(12)	(13)	TOTAL
DEMAND.	91	3468	245	3606	5	1085	0	492	1	662	2	5	155	9817
V.M.	16	121	10	78	1	38	0	23	0	-75	0	-2	9	219
V.M.%	21,33%	3,62%	4,26%	2,21%	25,00%	3,63%	0,00%	4,90%	0,00%	-10,18%	0,00%	-28,57%	6,16%	2,28%
V.A.	-15	-537	-54	-487	3	-67	-1	-33	0	-60	-2	-2	27	-1228
V.A.%	-14,15%	-13,41%	-18,06%	-11,90%	150,00%	-5,82%	-100,00%	-6,29%	0,00%	-8,31%	-50,00%	-28,57%	21,09%	-11,12%

MUJERES	(1)	(2)	(3)	(4)	(5)	(6)	(7)	(8)	(9)	(10)	(11)	(12)	(13)	TOTAL
DEMAND.	92	3664	229	4099	7	1979	4	815	2	1544	10	17	245	12707
V.M.	3	106	1	104	1	44	-1	36	0	-199	-1	1	6	101
V.M.%	3,37%	2,98%	0,44%	2,60%	16,67%	2,27%	-20,00%	4,62%	0,00%	-11,42%	-9,09%	6,25%	2,51%	0,80%
V.A.	3	-240	-8	-216	1	-139	-2	-2	2	-214	-1	5	59	-752
V.A.%	3,37%	-6,15%	-3,38%	-5,01%	16,67%	-6,56%	-33,33%	-0,24%	200,00%	-12,17%	-9,09%	41,67%	31,72%	-5,59%

TOTAL	(1)	(2)	(3)	(4)	(5)	(6)	(7)	(8)	(9)	(10)	(11)	(12)	(13)	TOTAL
DEMAND.	183	7132	474	7705	12	3064	4	1307	3	2206	12	22	400	22524
V.M.	19	227	11	182	2	82	-1	59	0	-274	-1	-1	15	320
V.M.%	11,59%	3,29%	2,38%	2,42%	20,00%	2,75%	-20,00%	4,73%	0,00%	-11,05%	-7,69%	-4,35%	3,90%	1,44%
V.A.	-12	-777	-62	-703	4	-206	-3	-35	2	-274	-3	3	86	-1980
V.A.%	-6,15%	-9,82%	-11,57%	-8,36%	50,00%	-6,30%	-42,86%	-2,61%	200,00%	-11,05%	-20,00%	15,79%	27,39%	-8,08%

<sup>5</sup> Leyenda del nivel de estudios:

- |                                 |                                 |  |
|---------------------------------|---------------------------------|--|
| (1) ANALFABETOS                 | (5) FP TIT. 1ª ETAPA            | (9) OTRAS ENSEÑANZAS CON BACHILLER     |
| (2) EDUCACIÓN PRIMARIA          | (6) SEGUNDA ETAPA DE SECUNDARIA | (10) ENSEÑANZA UNIVERSITARIA           |
| (3) FP SIN TITULACIÓN           | (7) FP TIT. 2ª ETAPA            | (11) ESPECIALIZACIÓN PROFESIONAL       |
| (4) PRIMERA ETAPA DE SECUNDARIA | (8) FP SUPERIOR                 | (12) ENSEÑANZA UNIVERSITARIA 3er CICLO |
|                                 |                                 | (13) SIN ASIGNAR                       |



## PARO REGISTRADO, SEGÚN EL GRUPO DE OCUPACIÓN<sup>6</sup>

HOMBRES	(1)	(2)	(3)	(4)	(5)	(6)	(7)	(8)	(9)	(10)	(11)	TOTAL
PARO	66	582	722	410	1020	203	2308	739	1900	2	0	7952
V.M.	0	23	27	11	62	3	51	14	107	0	0	298
V.M.%	0,00%	4,11%	3,88%	2,76%	6,47%	1,50%	2,26%	1,93%	5,97%	0,00%	0,00%	3,89%
V.A.	-9	-28	-76	-73	-55	-13	-443	-106	-141	-6	0	-950
V.A.%	-12,00%	-4,59%	-9,52%	-15,11%	-5,12%	-6,02%	-16,10%	-12,54%	-6,91%	-75,00%	0,00%	-10,67%

MUJERES	(1)	(2)	(3)	(4)	(5)	(6)	(7)	(8)	(9)	(10)	(11)	TOTAL
PARO	27	938	541	1423	3688	54	200	443	3069	1	0	10384
V.M.	5	42	28	90	206	0	-1	10	90	0	0	470
V.M.%	22,73%	4,69%	5,46%	6,75%	5,92%	0,00%	-0,50%	2,31%	3,02%	0,00%	0,00%	4,74%
V.A.	1	-99	-30	-72	-139	-10	-16	-19	-135	-2	0	-521
V.A.%	3,85%	-9,55%	-5,25%	-4,82%	-3,63%	-15,63%	-7,41%	-4,11%	-4,21%	-66,67%	0,00%	-4,78%

TOTAL	(1)	(2)	(3)	(4)	(5)	(6)	(7)	(8)	(9)	(10)	(11)	TOTAL
PARO	93	1520	1263	1833	4708	257	2508	1182	4969	3	0	18336
V.M.	5	65	55	101	268	3	50	24	197	0	0	768
V.M.%	5,68%	4,47%	4,55%	5,83%	6,04%	1,18%	2,03%	2,07%	4,13%	0,00%	0,00%	4,37%
V.A.	-8	-127	-106	-145	-194	-23	-459	-125	-276	-8	0	-1471
V.A.%	-7,92%	-7,71%	-7,74%	-7,33%	-3,96%	-8,21%	-15,47%	-9,56%	-5,26%	-72,73%	0,00%	-7,43%

<sup>6</sup> Leyenda del grupo de ocupación:

- (1) DIR.EMPRESAS Y ADMONES.P.B.
- (2) TEC.PROF.CIENT. E INTELECT.
- (3) TÉCNICOS Y PROFESIONALES APOYO
- (4) EMPLEADOS DE TIPO ADMINISTRATIVO

- (5) TRAB.SERV.REST.PERSON.PROTE.VEND.
- (6) TRAB.CUALIF.AGRICULTURA Y PESCA
- (7) ARTES.TRAB.C.IND.MANUF.CONSUMIN.
- (8) PERA.INSTA.MAQU.Y MONTADORES

- (9) TRABAJADORES NO CUALIFICADOS
- (10) FUERZAS ARMADAS
- (11) SIN ASIGNAR



## DEMANDANTES DE EMPLEO, SEGÚN EL GRUPO DE OCUPACIÓN<sup>7</sup>

HOMBRES	(1)	(2)	(3)	(4)	(5)	(6)	(7)	(8)	(9)	(10)	(11)	TOTAL
DEMAND.	103	767	901	660	1298	278	2656	907	2243	4	0	9817
V.M.	-3	-82	28	9	59	13	76	3	116	0	0	219
V.M.%	-2,83%	-9,66%	3,21%	1,38%	4,76%	4,91%	2,95%	0,33%	5,45%	0,00%	0,00%	2,28%
V.A.	-8	-46	-111	-104	-73	-13	-510	-139	-219	-5	0	-1228
V.A.%	-7,21%	-5,66%	-10,97%	-13,61%	-5,32%	-4,47%	-16,11%	-13,29%	-8,90%	-55,56%	0,00%	-11,12%

MUJERES	(1)	(2)	(3)	(4)	(5)	(6)	(7)	(8)	(9)	(10)	(11)	TOTAL
DEMAND.	36	1310	675	1849	4436	72	249	499	3580	1	0	12707
V.M.	3	-170	-4	52	147	-1	3	11	60	0	0	101
V.M.%	9,09%	-11,49%	-0,59%	2,89%	3,43%	-1,37%	1,22%	2,25%	1,70%	0,00%	0,00%	0,80%
V.A.	-6	-112	-43	-93	-214	-19	-16	-26	-221	-2	0	-752
V.A.%	-14,29%	-7,88%	-5,99%	-4,79%	-4,60%	-20,88%	-6,04%	-4,95%	-5,81%	-66,67%	0,00%	-5,59%

TOTAL	(1)	(2)	(3)	(4)	(5)	(6)	(7)	(8)	(9)	(10)	(11)	TOTAL
DEMAND.	139	2077	1576	2509	5734	350	2905	1406	5823	5	0	22524
V.M.	0	-252	24	61	206	12	79	14	176	0	0	320
V.M.%	0,00%	-10,82%	1,55%	2,49%	3,73%	3,55%	2,80%	1,01%	3,12%	0,00%	0,00%	1,44%
V.A.	-14	-158	-154	-197	-287	-32	-526	-165	-440	-7	0	-1980
V.A.%	-9,15%	-7,07%	-8,90%	-7,28%	-4,77%	-8,38%	-15,33%	-10,50%	-7,03%	-58,33%	0,00%	-8,08%

<sup>7</sup> Leyenda del grupo de ocupación:

- (1) DIR.EMPRESAS Y ADMONES.P.B.
- (2) TEC.PROF.CIENT. E INTELECT.
- (3) TÉCNICOS Y PROFESIONALES APOYO
- (4) EMPLEADOS DE TIPO ADMINISTRATIVO

- (5) TRAB.SERV.REST.PERSON.PROTE.VEND.
- (6) TRAB.CUALIF.AGRICULTURA Y PESCA
- (7) ARTES.TRAB.C.IND.MANUF.CONSUMIN.
- (8) PERA.INSTA.MAQU.Y MONTADORES

- (9) TRABAJADORES NO CUALIFICADOS
- (10) FUERZAS ARMADAS
- (11) SIN ASIGNAR



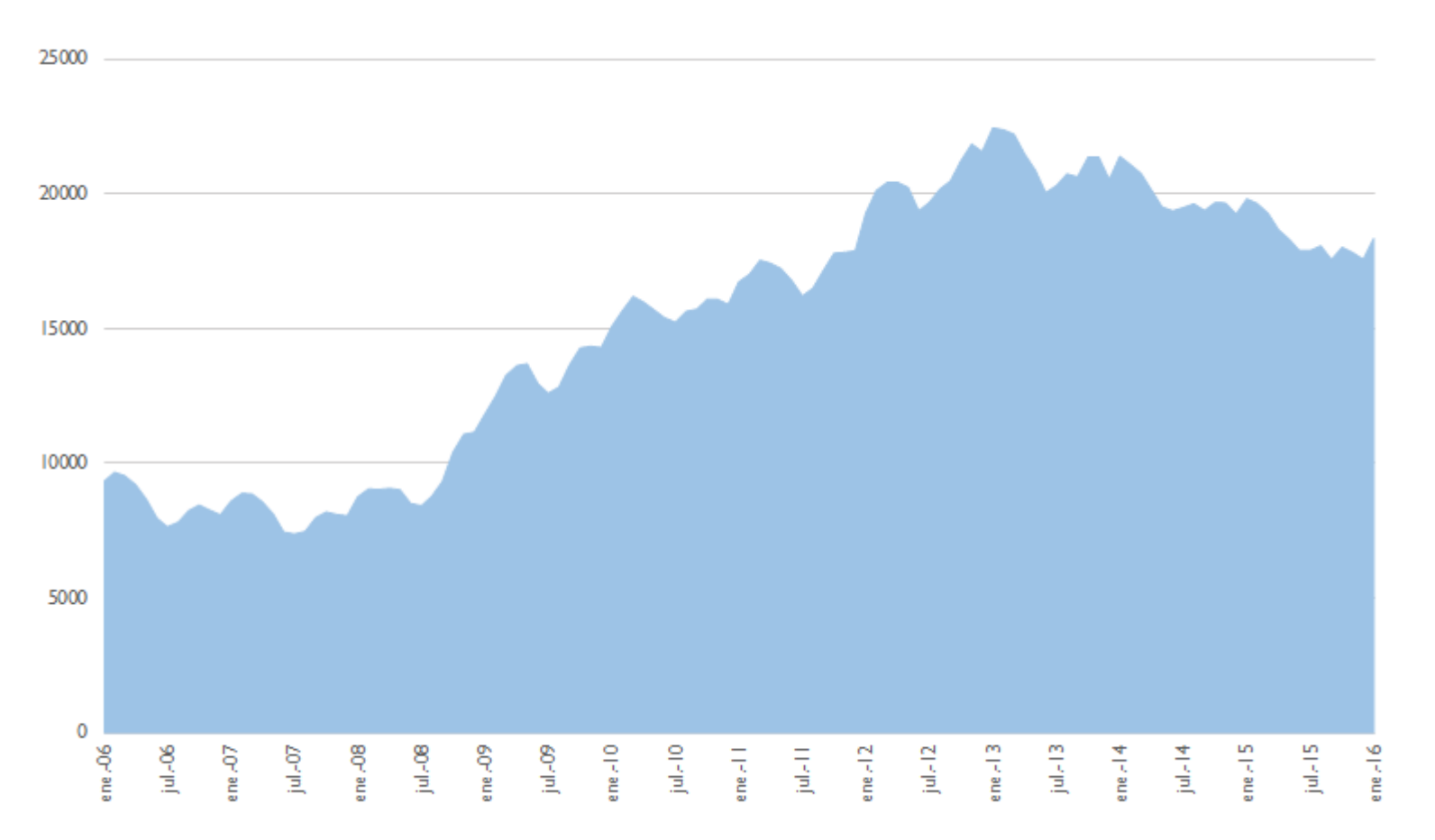
**ANEXO 4**

**GRÁFICOS DE EVOLUCIÓN DEL PARO REGISTRADO  
MUNICIPIO DE ALBACETE**

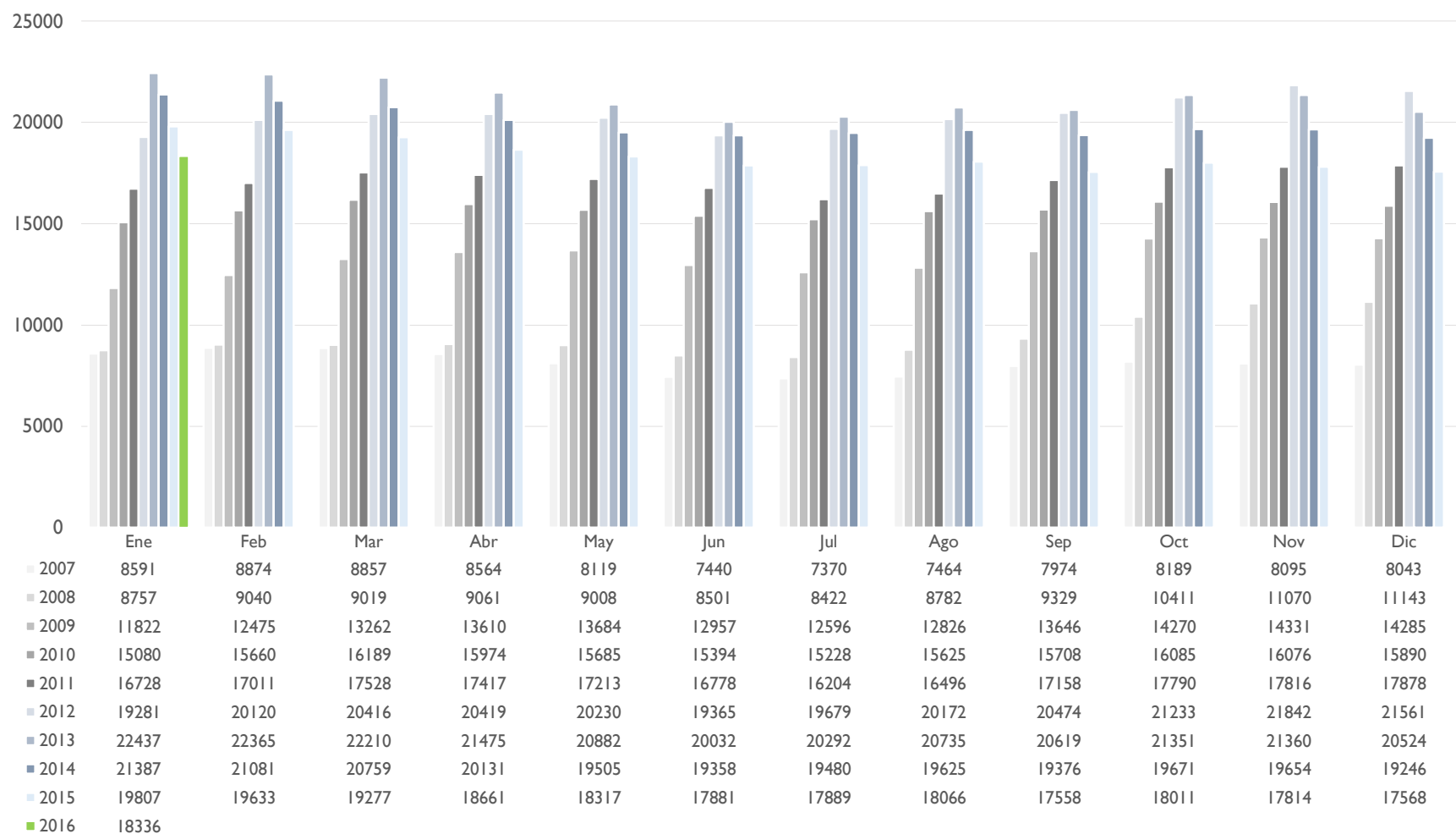




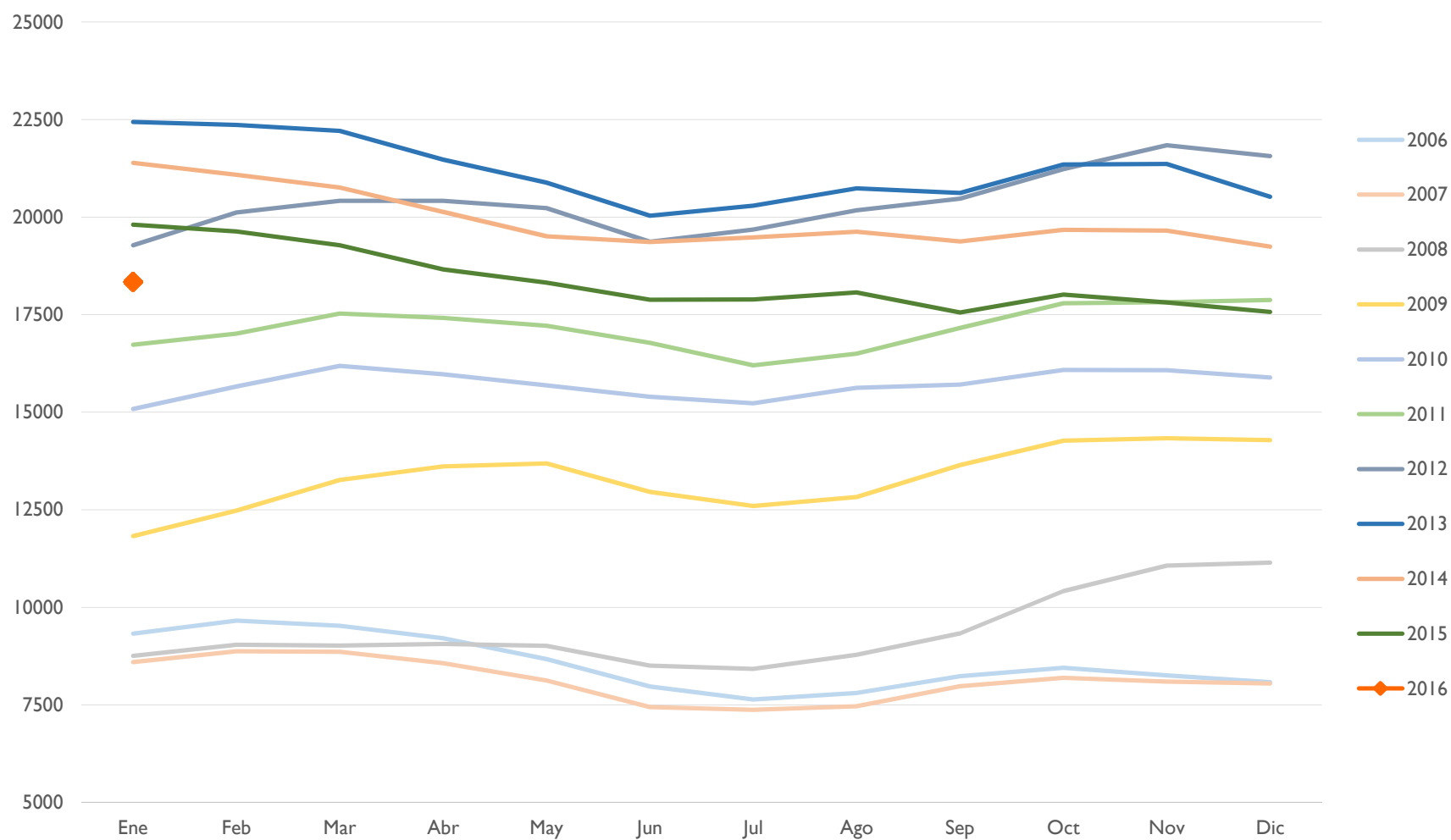
### EVOLUCIÓN PARO REGISTRADO – MUNICIPIO DE ALBACETE (I)



## EVOLUCIÓN PARO REGISTRADO – MUNICIPIO DE ALBACETE (2)



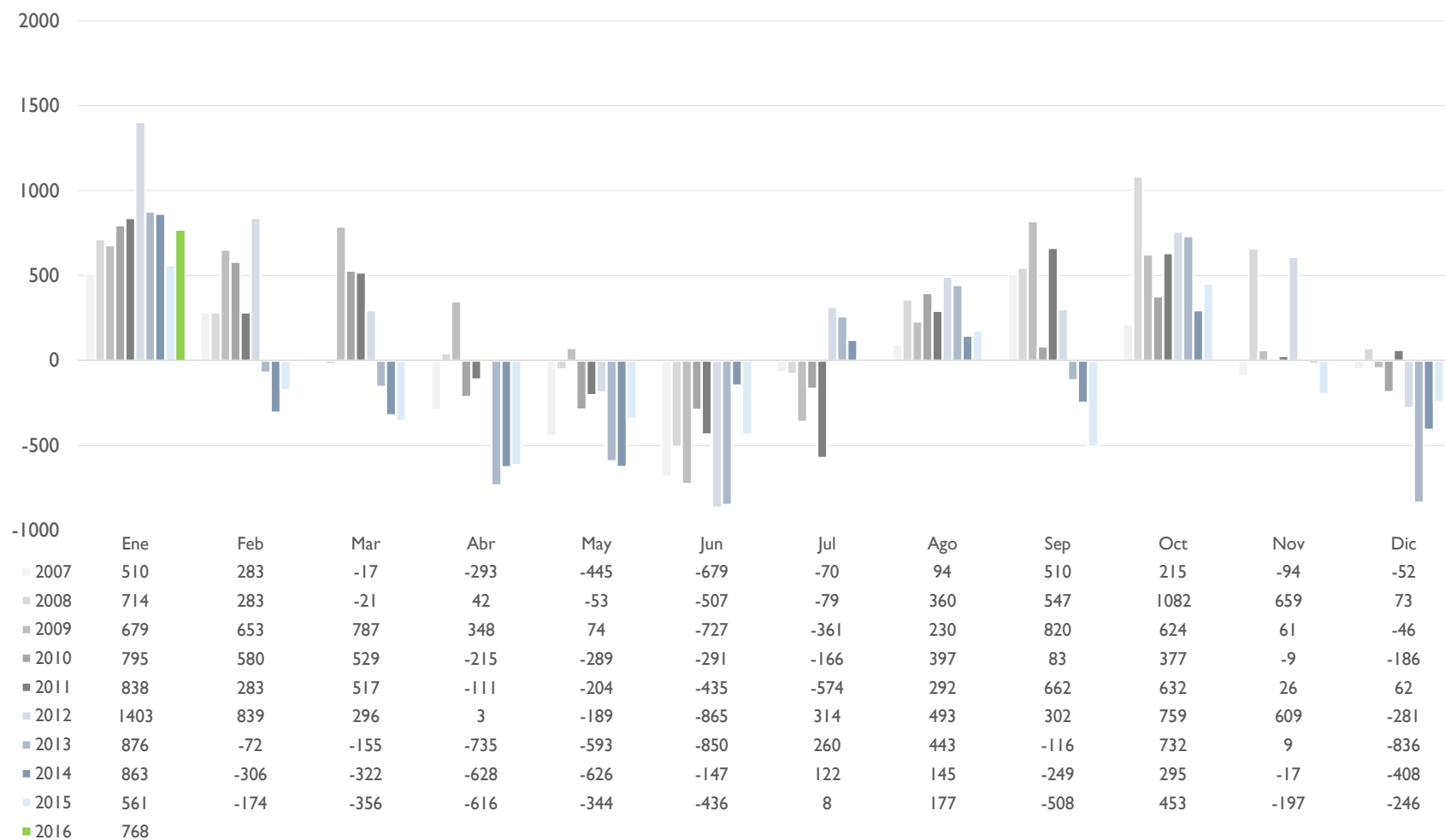
EVOLUCIÓN PARO REGISTRADO – MUNICIPIO DE ALBACETE (3)



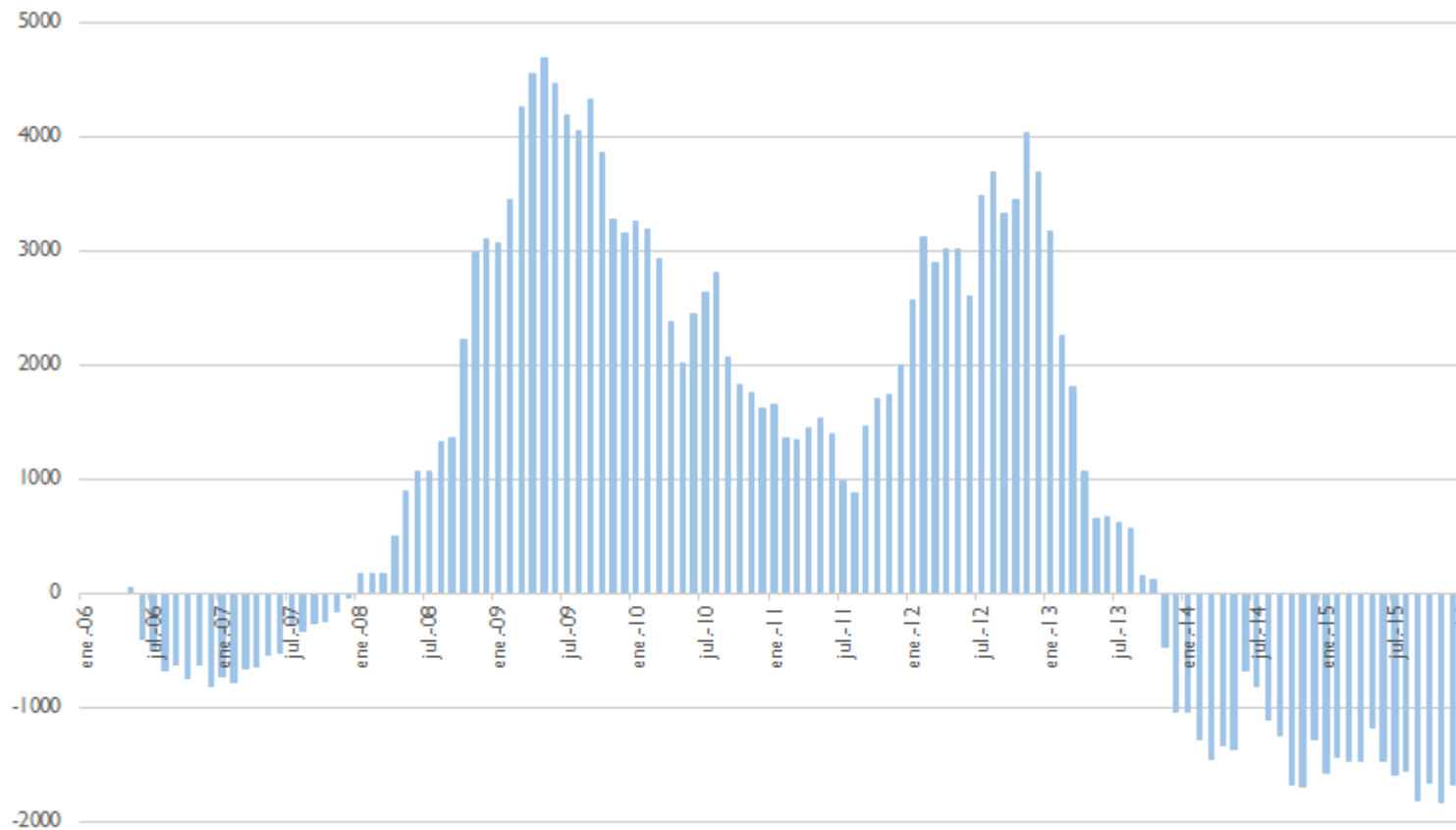
## EVOLUCIÓN DE LA VARIACIÓN MENSUAL DEL PARO REGISTRADO – MUNICIPIO DE ALBACETE (I)



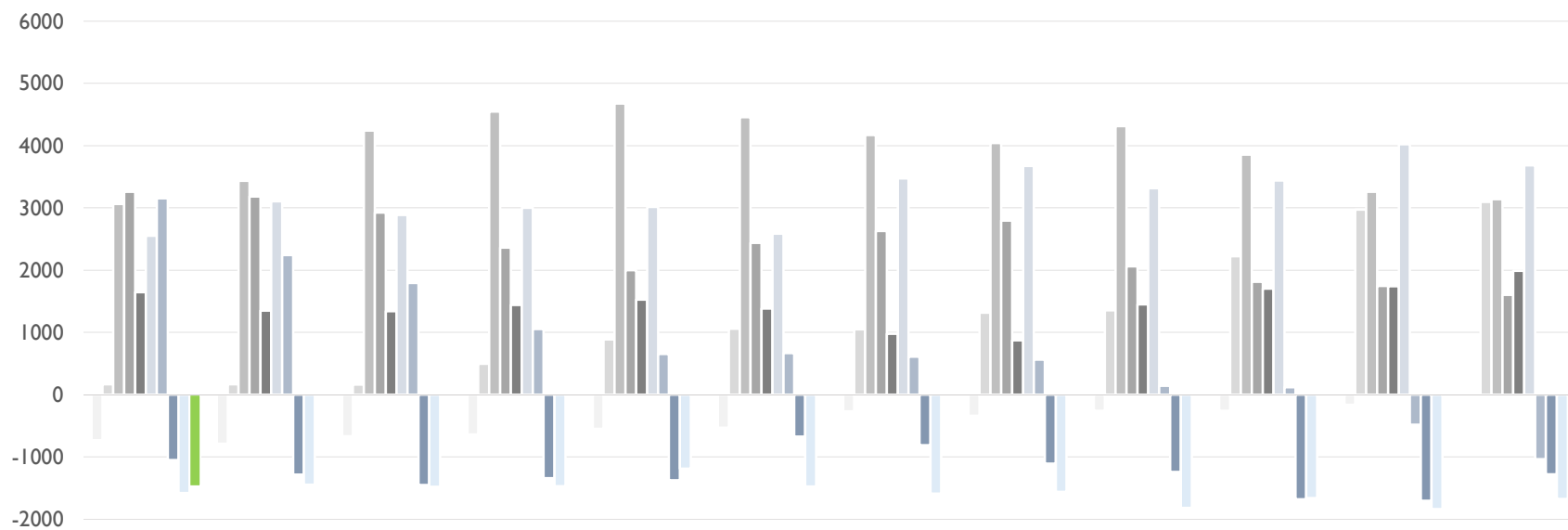
## EVOLUCIÓN DE LA VARIACIÓN MENSUAL DEL PARO REGISTRADO – MUNICIPIO DE ALBACETE (2)



### EVOLUCIÓN DE LA VARIACIÓN ANUAL DEL PARO REGISTRADO – MUNICIPIO DE ALBACETE (I)



## EVOLUCIÓN DE LA VARIACIÓN ANUAL DEL PARO REGISTRADO – MUNICIPIO DE ALBACETE (2)



	Ene	Feb	Mar	Abr	May	Jun	Jul	Ago	Sep	Oct	Nov	Dic
2007	-731	-786	-669	-640	-551	-529	-267	-341	-259	-258	-162	-38
2008	166	166	162	497	889	1061	1052	1318	1355	2222	2975	3100
2009	3065	3435	4243	4549	4676	4456	4174	4044	4317	3859	3261	3142
2010	3258	3185	2927	2364	2001	2437	2632	2799	2062	1815	1745	1605
2011	1648	1351	1339	1443	1528	1384	976	871	1450	1705	1740	1988
2012	2553	3109	2888	3002	3017	2587	3475	3676	3316	3443	4026	3683
2013	3156	2245	1794	1056	652	667	613	563	145	118	-482	-1037
2014	-1050	-1284	-1451	-1344	-1377	-674	-812	-1110	-1243	-1680	-1706	-1278
2015	-1580	-1448	-1482	-1470	-1188	-1477	-1591	-1559	-1818	-1660	-1840	-1678
2016	-1471											