



OBSERVATORIO DE EMPLEO Y ACTIVIDAD ECONÓMICA

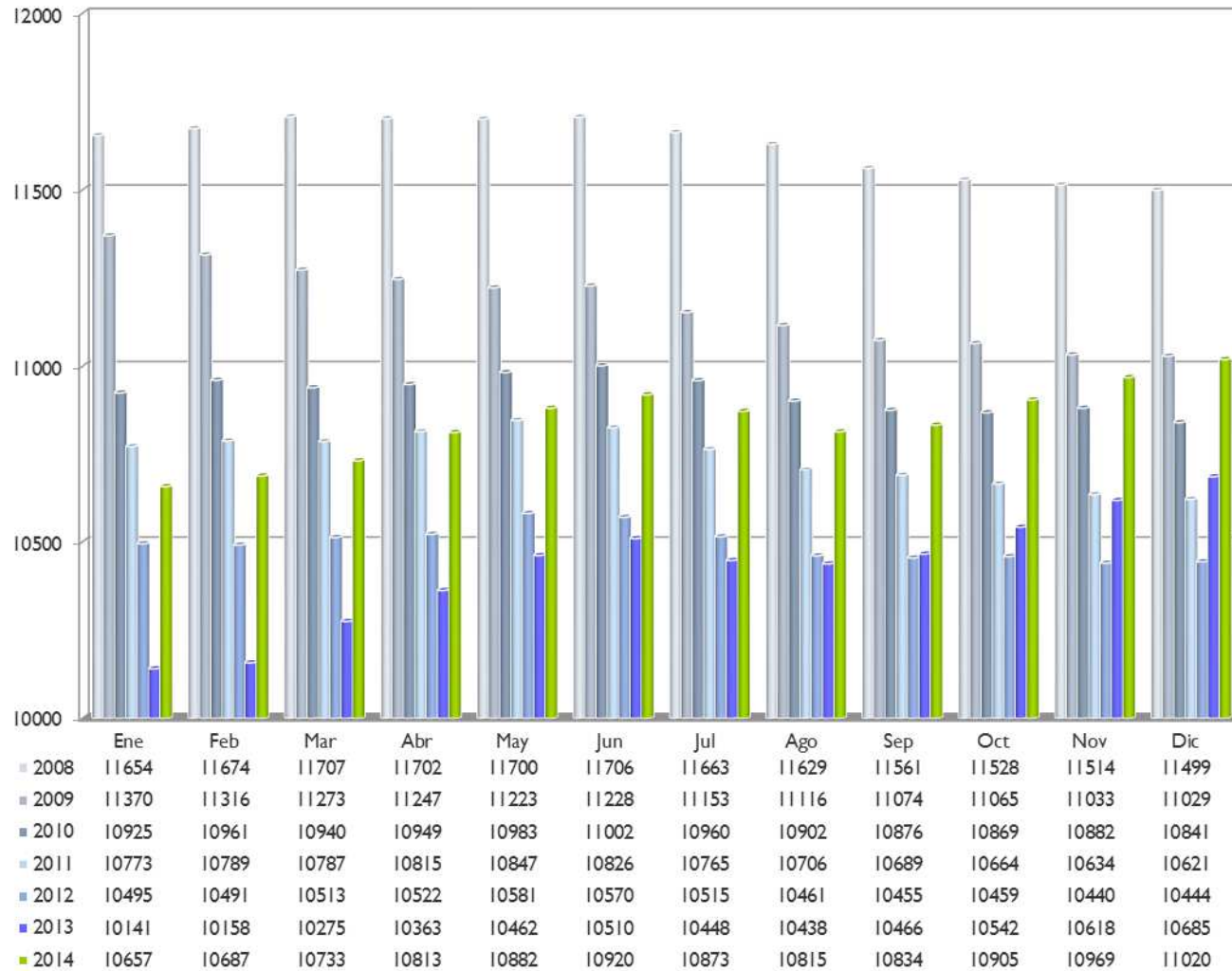
Evolución de la
afiliación a la Seguridad Social
en el régimen de Autónomos,
municipio de Albacete
2008-2014

Año 2015



AYUNTAMIENTO DE ALBACETE

Evolución de la Afiliación a la Seguridad Social en el Régimen de Autónomos
Municipio de Albacete, 2008 / 2014



Fuente: Elaboración propia a partir de los datos de la web "www.seg-social.es"



Desde el comienzo de la crisis, 2008 fue el año que más personas afiliadas al régimen de Autónomos registró en el municipio de Albacete, con 11.707 afiliados en el mes de marzo. Aunque fue en julio de 2008 cuando se aceleró el descenso en la afiliación al régimen de Autónomos.

Durante 2009 se perdieron un total de 470 efectivos, mientras que en 2010 se ralentizó el descenso, perdiendo 188 afiliados. En 2011 aumentó el número de personas afiliadas durante los meses de febrero, abril y mayo, para iniciar de nuevo el descenso en junio y no parar de perder afiliados (-220 en el año). El descenso continuó durante 2012 (-177).

A pesar de que 2013 comenzó con una gran pérdida de personas afiliadas al régimen de Autónomos, el año finalizó con 241 efectivos más que en el año anterior, iniciando así un periodo de aumento de afiliación local al régimen de Autónomos, que ha visto como en el año 2014 recuperaba 335 efectivos más.

Variación absoluta mensual de la Afiliación a la Seguridad Social en el Régimen de Autónomos
Municipio de Albacete, 2008 / 2014

	2008	2009	2010	2011	2012	2013	2014
Ene	183	-129	-104	-68	-126	-303	-28
Feb	20	-54	36	16	-4	17	30
Mar	33	-43	-21	-2	22	117	46
Abr	-5	-26	9	28	9	88	80
May	-2	-24	34	32	59	99	69
Jun	6	5	19	-21	-11	48	38
Jul	-43	-75	-42	-61	-55	-62	-47
Ago	-34	-37	-58	-59	-54	-10	-58
Sep	-68	-42	-26	-17	-6	28	19
Oct	-33	-9	-7	-25	4	76	71
Nov	-14	-32	13	-30	-19	76	64
Dic	37	16	-15	-4	-41	-13	51

Fuente: Elaboración propia a partir de los datos de la web “www.seg-social.es”

