



OBSERVATORIO DE EMPLEO Y ACTIVIDAD ECONÓMICA

TERMÓMETRO DE EMPLEO

DEMANDANTES DE EMPLEO,
PARO Y CONTRATOS REGISTRADOS
MUNICIPIO DE ALBACETE

FEBRERO 2015



AYUNTAMIENTO DE ALBACETE

TERMÓMETRO DE EMPLEO¹

El mes de febrero de 2015 registra un total de 19.633 personas en paro en el municipio de Albacete, con un descenso del 0,88% respecto al mes anterior.

El mes de febrero de 2015 registra un total de 19.633 personas en paro en el municipio de Albacete; de ellas, 8.743 son hombres y 10.890 mujeres.

Las variaciones con respecto al mes anterior experimentaron un descenso del 0,88% en el total de paro registrado (-174), con una caída del 1,79% para los hombres (-159), y del 0,14% en las mujeres (-15).

Las variaciones con respecto al mismo mes del año anterior experimentaron un descenso del 6,87% en las cifras de paro (-1.448), con una caída del 9,63% (-932) en el caso de los hombres, y del 4,52% (-516) en las mujeres.

Por sectores de actividad, el mes de febrero arroja un total de 1.163 personas en paro en agricultura, 1.825 en industria, 1.737 en construcción, 12.907 en servicios, y 2.001 sin empleo anterior.

La evolución mensual del paro según sectores de actividad arroja descensos en todos: agricultura (-1,61%; -19), industria (-2,41%; -45), construcción (-0,34%; -6), servicios (-0,75%; -97) y en el colectivo sin empleo anterior (-0,35%; -7).

Por otra parte, la evolución del paro con respecto al mismo mes del año anterior baja en todos los sectores, salvo en agricultura (+4,21%; +47): industria (-14,44%; -308), construcción (-16,09%; -333), servicios (-5,80%; -794) y en el colectivo sin empleo anterior (-2,91%; -60).

El descenso del paro local de este mes (-0,88%) ha sido menor que el registrado en la provincia (-0,94%), y mayor que el registrado en el total nacional (-0,30%), y contrasta con el aumento regional (+0,06%).

¹ Fuente: Elaboración propia a partir de datos del Servicio de Estadística de Castilla-La Mancha (www.ies.jccm.es), www.sepe.es, y del Servicio Periférico de Empleo de la JCCM en Albacete.



El número de contratos registrados en febrero de 2015 es de 4.417, lo que supone un aumento del 2,08% en las contrataciones con respecto al mes anterior.

En total se realizaron 4.417 contratos en Albacete, de los que 2.362 fueron a hombres, y 2.055 a mujeres. El número de contratos indefinidos realizados en este periodo ha sido de 348, frente a 4.069 temporales.

La evolución de la contratación ha experimentado un aumento del 2,08% (+90) con respecto al mes anterior; en el caso de los hombres se ha registrado un descenso del 1,71% (-41), frente a una subida del 6,81% (+131) en las mujeres. Por otra parte, los contratos indefinidos han registrado un descenso del 5,43% (-20) con respecto al mes anterior.

Comparando las cifras con el mismo mes del año anterior observamos un aumento en el número de contrataciones del 33,16% (+1.100), con un aumento del 27,26% (+506) para los varones, y del 40,66% (+594) para las mujeres. El número de contratos indefinidos realizados es un 32,32% (+85) mayor que en el mismo mes del año anterior.

Por sectores de actividad, se realizaron 694 contrataciones en la agricultura, 349 en industria, 266 en construcción, y 3.108 en los servicios. Lo que supone descensos de la contratación con respecto al mes anterior en agricultura (-2,53%; -18), industria (-4,38%; -16), y construcción (-26,72%; -97), y aumenta en servicios (+7,66%; +221).

La evolución de la contratación con respecto al mismo mes del año anterior aumenta en todos los sectores de actividad, salvo en construcción (-12,50%; -38): agricultura (+78,87%; +306), industria (+24,20%; +68), y servicios (+32,59%; +764).

La contratación en el municipio de Albacete ha aumentado este mes (+2,08%) frente a los descensos provincial (-2,78%), regional (-11,45%) y nacional (-10,30%).

Los contratos indefinidos tienen un peso del 7,88% sobre el total de la contratación local de este mes, mayor que en la provincia (7,36%) y menor que en la región (7,94%) y el dato nacional (9,80%).

Hay un total de 24.274 demandantes de empleo, con un descenso del 0,94% sobre el mes anterior.

El número de demandantes de empleo en la ciudad de Albacete durante el mes de enero de 2015 asciende a 24.274, siendo 10.860 hombres, y 13.414 mujeres.

El paro registrado en este mismo período supone el 80,88% del total de demandantes de empleo, con una ligera variación según sexos: 80,51% en hombres, y 81,18% en mujeres.

La cifra de demandantes de empleo disminuye (-0,94%; -230) con respecto al mes anterior, con una caída del 1,67% para los varones (-185) y del 0,33% en las mujeres (-45).

La variación de los demandantes de empleo con respecto al mismo mes del año anterior ha experimentado un descenso medio del -5,64% (-1.452), con una caída del -7,88% para los hombres (-929), y del -3,75% para las mujeres (-523).

El descenso del número de demandantes de empleo de este mes está directamente relacionado con el descenso del paro registrado, reflejándose descensos mayores en el caso de los varones.

El paro registrado baja con respecto al mes anterior, principalmente, en los siguientes colectivos:

En los hombres, por edad, baja en todos los grupos, salvo entre 55 y 59 años;

- según el sector de actividad, baja en todos;
- según el nivel de estudios, baja en educación primaria, programas de formación profesional sin titulación, primera y segunda etapa de educación secundaria, formación profesional superior, enseñanza universitaria, y en especialización profesional;
- según el grupo de ocupación, baja en técnicos y profesionales científicos e intelectuales; técnicos y profesionales de apoyo; empleados de tipo administrativo; trabajadores de los servicios de restauración, personales, protección y vendedores de los comercios; artesanos y trabajadores cualificados de las industrias manufactureras, la construcción, y la minería (excepto los operadores de instalaciones y maquinaria), trabajadores cualificados de las industrias extractivas, de la metalurgia, la construcción de maquinaria y asimilados, trabajadores cualificados de industrias de artes gráficas, textil y de la confección, de la elaboración de alimentos, ebanistas, artesanos y otros asimilados; y trabajadores no cualificados.

En las mujeres, por edad, baja entre 30 y 39 años, entre 45 y 49 años, y entre 55 y 59 años;

- según el sector de actividad, baja en servicios;
- según el nivel de estudios, baja en segunda etapa de educación secundaria, y en enseñanza universitaria;
- según el grupo de ocupación, baja en dirección de las empresas y de la administración pública; técnicas y profesionales científicas e intelectuales; técnicas y profesionales de apoyo; empleadas de tipo administrativo; trabajadoras cualificadas en la agricultura; y operadoras y montadoras de instalaciones y maquinaria fija y conductoras y operadoras de maquinaria móvil.

ANEXO I

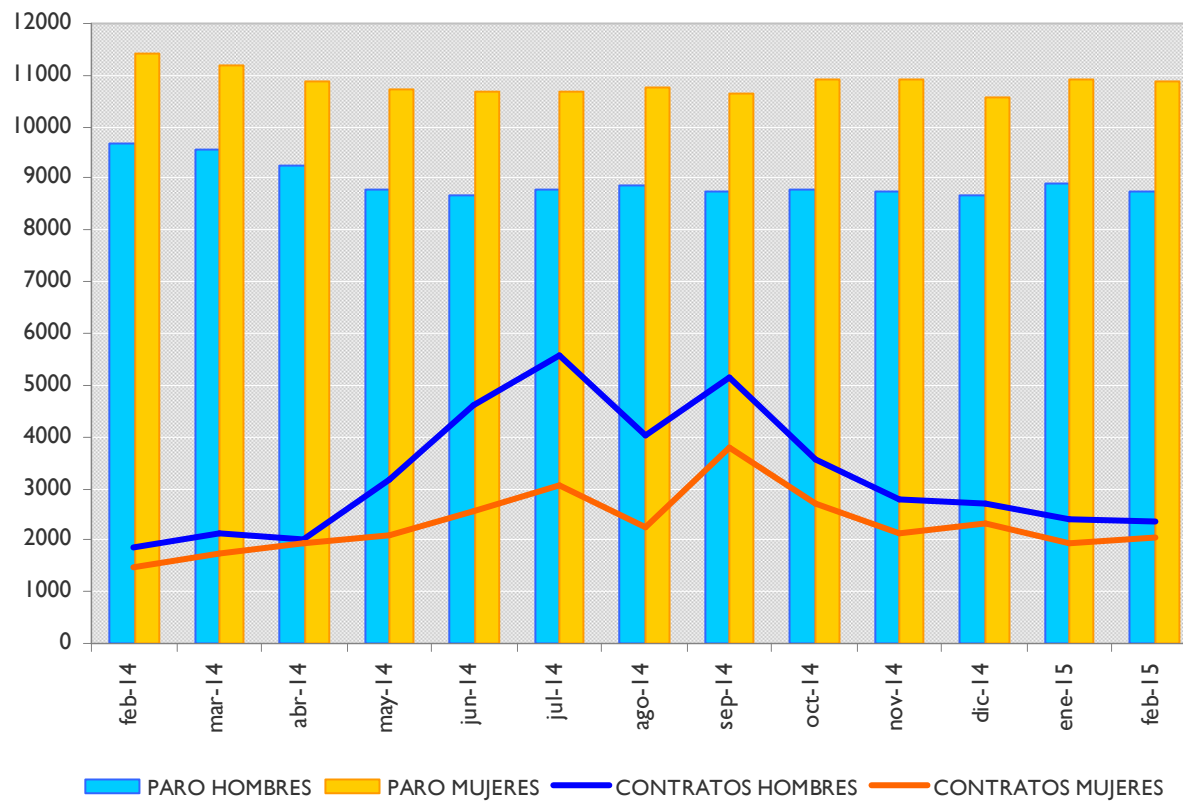
PARO REGISTRADO Y CONTRATOS, LOCAL

GRÁFICOS DE EVOLUCIÓN MENSUAL

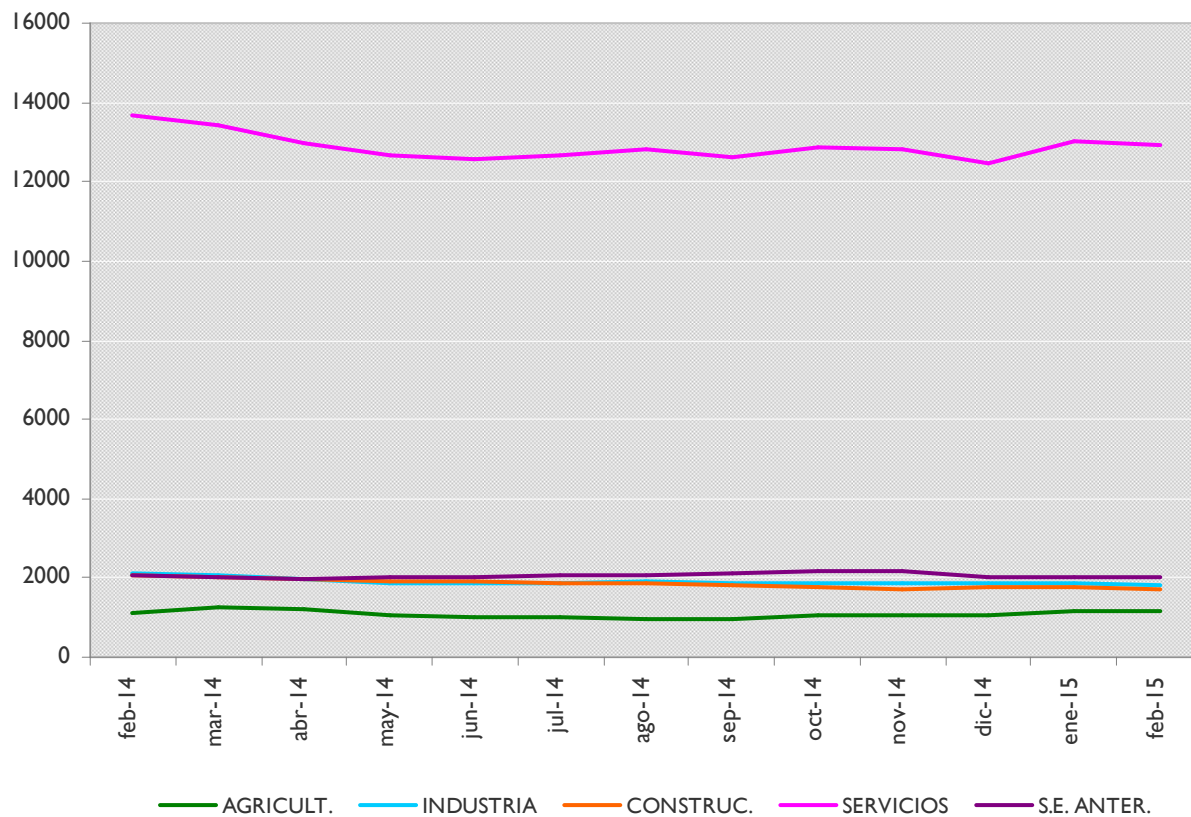
EVOLUCIÓN MENSUAL - PARO Y CONTRATOS REGISTRADOS



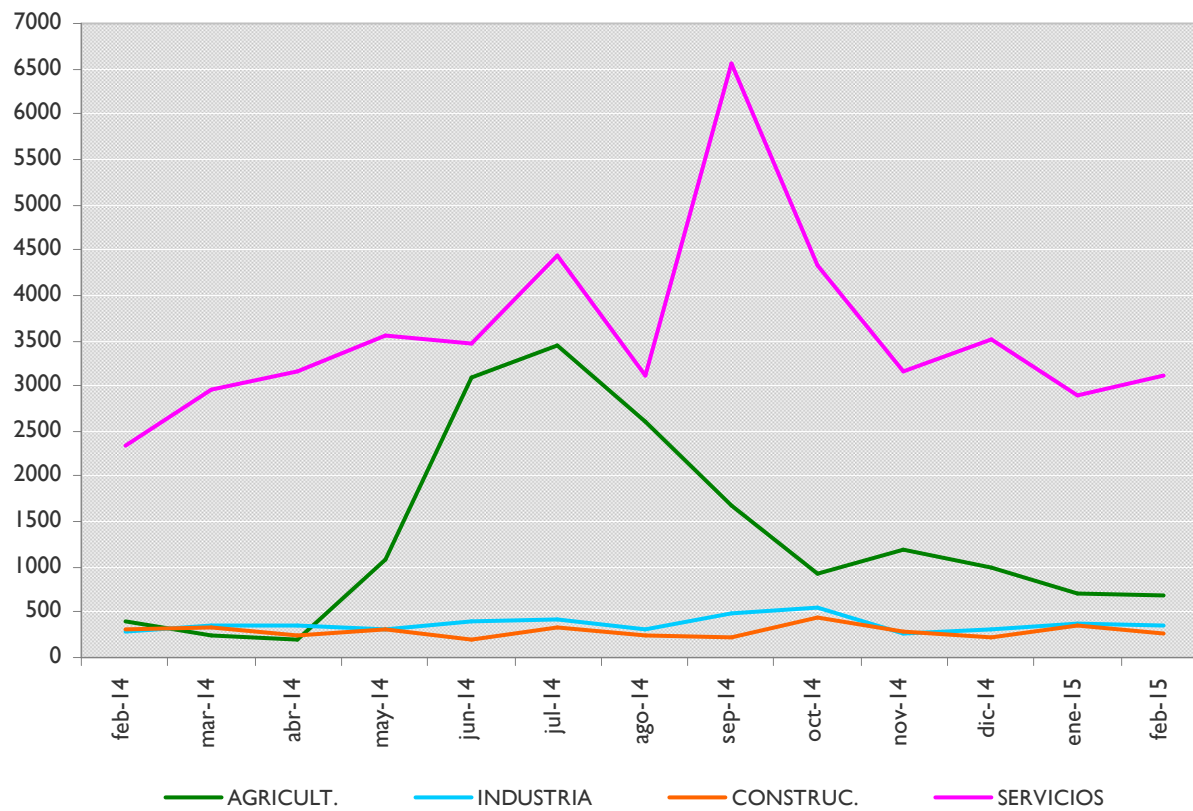
EVOLUCIÓN MENSUAL - PARO Y CONTRATOS REGISTRADOS, SEGÚN SEXO



EVOLUCIÓN MENSUAL - PARO REGISTRADO, SEGÚN SECTOR DE ACTIVIDAD



EVOLUCIÓN MENSUAL - CONTRATOS REGISTRADOS, SEGÚN SECTOR DE ACTIVIDAD



ANEXO 2

**PARO Y CONTRATOS REGISTRADOS,
COMPARATIVA GEOGRÁFICA DE LA VARIACIÓN MENSUAL E INTERANUAL**



PARO REGISTRADO,
COMPARATIVA GEOGRÁFICA DE LA VARIACIÓN MENSUAL E INTERANUAL, SEGÚN SEXO

	VARIACIÓN				
	TOTAL	MES ANTERIOR		INTERANUAL	
		paro	absoluta	relativa	absoluta
Municipio de Albacete	19633	-174	-0,88%	-1448	-6,87%
Provincia de Albacete	48352	-460	-0,94%	-3304	-6,40%
Castilla-La Mancha	242405	139	0,06%	-17751	-6,82%
España	4512153	-13538	-0,30%	-300333	-6,24%

	VARIACIÓN				
	HOMBRES	MES ANTERIOR		INTERANUAL	
		paro	absoluta	relativa	absoluta
Municipio de Albacete	8743	-159	-1,79%	-932	-9,63%
Provincia de Albacete	20618	-391	-1,86%	-2362	-10,28%
Castilla-La Mancha	107899	-574	-0,53%	-13267	-10,95%
España	2117980	-19857	-0,93%	-216642	-9,28%

	VARIACIÓN				
	MUJERES	MES ANTERIOR		INTERANUAL	
		paro	absoluta	relativa	absoluta
Municipio de Albacete	10890	-15	-0,14%	-516	-4,52%
Provincia de Albacete	27734	-69	-0,25%	-942	-3,28%
Castilla-La Mancha	134506	713	0,53%	-4484	-3,23%
España	2394173	6319	0,26%	-83691	-3,38%

PARO REGISTRADO,
COMPARATIVA GEOGRÁFICA DE LA VARIACIÓN MENSUAL E INTERANUAL, SEGÚN SECTOR DE ACTIVIDAD

	VARIACIÓN				
	AGRICULTURA	MES ANTERIOR		INTERANUAL	
		paro	absoluta	relativa	absoluta
Municipio de Albacete	1163	-19	-1,61%	47	4,21%
Provincia de Albacete	5535	-60	-1,07%	-48	-0,86%
Castilla-La Mancha	25639	79	0,31%	-667	-2,54%
España	228851	467	0,20%	12768	5,91%

	VARIACIÓN				
	CONSTRUCCIÓN	MES ANTERIOR		INTERANUAL	
		paro	absoluta	relativa	absoluta
Municipio de Albacete	1737	-6	-0,34%	-333	-16,09%
Provincia de Albacete	4757	-71	-1,47%	-999	-17,36%
Castilla-La Mancha	26974	-409	-1,49%	-6087	-18,41%
España	525166	-10091	-1,89%	-117895	-18,33%

	VARIACIÓN				
	INDUSTRIA	MES ANTERIOR		INTERANUAL	
		paro	absoluta	relativa	absoluta
Municipio de Albacete	1825	-45	-2,41%	-308	-14,44%
Provincia de Albacete	5662	-114	-1,97%	-742	-11,59%
Castilla-La Mancha	25233	-446	-1,74%	-3659	-12,66%
España	446109	-6535	-1,44%	-61474	-12,11%

	VARIACIÓN				
	SERVICIOS	MES ANTERIOR		INTERANUAL	
		paro	absoluta	relativa	absoluta
Municipio de Albacete	12907	-97	-0,75%	-794	-5,80%
Provincia de Albacete	28302	-180	-0,63%	-1342	-4,53%
Castilla-La Mancha	145747	600	0,41%	-6957	-4,56%
España	2938404	-223	-0,01%	-129126	-4,21%

	VARIACIÓN				
	SIN EMPLEO ANTERIOR	MES ANTERIOR		INTERANUAL	
		paro	absoluta	relativa	absoluta
Municipio de Albacete	2001	-7	-0,35%	-60	-2,91%
Provincia de Albacete	4096	-35	-0,85%	-173	-4,05%
Castilla-La Mancha	18812	315	1,70%	-381	-1,99%
España	373623	2844	0,77%	-4606	-1,22%



CONTRATOS REGISTRADOS,
COMPARATIVA GEOGRÁFICA SEGÚN TIPO DE CONTRATO

	TOTAL	INDEFINIDOS		TEMPORALES	
	contratos	absoluto	% s/total	absoluto	% s/total
Municipio de Albacete	4417	348	7,88%	4069	92,12%
Provincia de Albacete	9624	708	7,36%	8916	92,64%
Castilla-La Mancha	43672	3469	7,94%	40203	92,06%
España	1226950	120281	9,80%	1106669	90,20%

CONTRATOS REGISTRADOS,
COMPARATIVA GEOGRÁFICA DE LA VARIACIÓN MENSUAL E INTERANUAL, SEGÚN TIPO DE CONTRATO

	TOTAL	VARIACIÓN			
		MES ANTERIOR		INTERANUAL	
		contratos	absoluta	relativa	absoluta
Municipio de Albacete	4417	90	2,08%	1100	33,16%
Provincia de Albacete	9624	-275	-2,78%	1802	23,04%
Castilla-La Mancha	43672	-5649	-11,45%	7607	21,09%
España	1226950	-140845	-10,30%	136071	12,47%

	INDEFINIDOS	VARIACIÓN			
		MES ANTERIOR		INTERANUAL	
		contratos	absoluta	relativa	absoluta
Municipio de Albacete	348	-20	-5,43%	85	32,32%
Provincia de Albacete	708	-11	-1,53%	199	39,10%
Castilla-La Mancha	3469	57	1,67%	652	23,15%
España	120281	42	0,03%	22477	22,98%

	TEMPORALES	VARIACIÓN			
		MES ANTERIOR		INTERANUAL	
		contratos	absoluta	relativa	absoluta
Municipio de Albacete	4069	110	2,78%	1015	33,24%
Provincia de Albacete	8916	-264	-2,88%	1603	21,92%
Castilla-La Mancha	40203	-5706	-12,43%	6955	20,92%
España	1106669	-140887	-11,29%	113594	11,44%



ANEXO 3

**TABLAS DE PARO REGISTRADO Y DEMANDANTES DE EMPLEO,
MUNICIPIO DE ALBACETE**



PARO REGISTRADO², SEGÚN LA EDAD

HOMBRES	< 20	20 - 24	25 - 29	30 - 34	35 - 39	40 - 44	45 - 49	50 - 54	55 - 59	> 59	TOTAL
PARO	211	747	933	1078	1161	1124	1169	1020	876	424	8743
V.M.	-8	-27	-8	-52	-33	-13	-10	-6	5	-7	-159
V.M.%	-3,65%	-3,49%	-0,85%	-4,60%	-2,76%	-1,14%	-0,85%	-0,58%	0,57%	-1,62%	-1,79%
V.A.	-33	-190	-103	-176	-161	-130	-69	-6	-23	-41	-932
V.A.%	-13,52%	-20,28%	-9,94%	-14,04%	-12,18%	-10,37%	-5,57%	-0,58%	-2,56%	-8,82%	-9,63%

MUJERES	< 20	20 - 24	25 - 29	30 - 34	35 - 39	40 - 44	45 - 49	50 - 54	55 - 59	> 59	TOTAL
PARO	195	745	1133	1313	1573	1529	1566	1270	1067	499	10890
V.M.	12	14	7	-17	-23	1	-12	4	-12	11	-15
V.M.%	6,56%	1,92%	0,62%	-1,28%	-1,44%	0,07%	-0,76%	0,32%	-1,11%	2,25%	-0,14%
V.A.	19	-95	-118	-181	-106	-45	-34	-63	79	28	-516
V.A.%	10,80%	-11,31%	-9,43%	-12,12%	-6,31%	-2,86%	-2,13%	-4,73%	8,00%	5,94%	-4,52%

TOTAL	< 20	20 - 24	25 - 29	30 - 34	35 - 39	40 - 44	45 - 49	50 - 54	55 - 59	> 59	TOTAL
PARO	406	1492	2066	2391	2734	2653	2735	2290	1943	923	19633
V.M.	4	-13	-1	-69	-56	-12	-22	-2	-7	4	-174
V.M.%	1,00%	-0,86%	-0,05%	-2,80%	-2,01%	-0,45%	-0,80%	-0,09%	-0,36%	0,44%	-0,88%
V.A.	-14	-285	-221	-357	-267	-175	-103	-69	56	-13	-1448
V.A.%	-3,33%	-16,04%	-9,66%	-12,99%	-8,90%	-6,19%	-3,63%	-2,92%	2,97%	-1,39%	-6,87%

² La primera fila de cada tabla recoge el paro registrado; la segunda (V.M.) la variación mensual absoluta; la tercera (V.M.%) la variación mensual relativa; la cuarta (V.A.) la variación anual; y la quinta (V.A.%) la variación anual relativa. Se sigue el mismo criterio en las sucesivas tablas referidas a paro registrado.



DEMANDANTES DE EMPLEO³, SEGÚN LA EDAD

HOMBRES	< 20	20 - 24	25 - 29	30 - 34	35 - 39	40 - 44	45 - 49	50 - 54	55 - 59	> 59	TOTAL
DEMAND.	285	986	1134	1310	1431	1331	1397	1247	1099	640	10860
V.M.	-3	3	0	-46	-50	-40	-22	-8	6	-25	-185
V.M.%	-1,04%	0,31%	0,00%	-3,39%	-3,38%	-2,92%	-1,55%	-0,64%	0,55%	-3,76%	-1,67%
V.A.	-33	-135	-110	-194	-155	-179	-71	-9	-2	-41	-929
V.A.%	-10,38%	-12,04%	-8,84%	-12,90%	-9,77%	-11,85%	-4,84%	-0,72%	-0,18%	-6,02%	-7,88%

MUJERES	< 20	20 - 24	25 - 29	30 - 34	35 - 39	40 - 44	45 - 49	50 - 54	55 - 59	> 59	TOTAL
DEMAND.	249	989	1366	1608	1888	1879	1874	1560	1271	730	13414
V.M.	5	27	2	-18	-22	-1	-18	-4	-17	1	-45
V.M.%	2,05%	2,81%	0,15%	-1,11%	-1,15%	-0,05%	-0,95%	-0,26%	-1,32%	0,14%	-0,33%
V.A.	6	-57	-155	-190	-122	-45	-29	-45	69	45	-523
V.A.%	2,47%	-5,45%	-10,19%	-10,57%	-6,07%	-2,34%	-1,52%	-2,80%	5,74%	6,57%	-3,75%

TOTAL	< 20	20 - 24	25 - 29	30 - 34	35 - 39	40 - 44	45 - 49	50 - 54	55 - 59	> 59	TOTAL
DEMAND.	534	1975	2500	2918	3319	3210	3271	2807	2370	1370	24274
V.M.	2	30	2	-64	-72	-41	-40	-12	-11	-24	-230
V.M.%	0,38%	1,54%	0,08%	-2,15%	-2,12%	-1,26%	-1,21%	-0,43%	-0,46%	-1,72%	-0,94%
V.A.	-27	-192	-265	-384	-277	-224	-100	-54	67	4	-1452
V.A.%	-4,81%	-8,86%	-9,58%	-11,63%	-7,70%	-6,52%	-2,97%	-1,89%	2,91%	0,29%	-5,64%

³ La primera fila de cada tabla recoge los demandantes de empleo; la segunda (V.M.) la variación mensual absoluta; la tercera (V.M.%) la variación mensual relativa; la cuarta (V.A.) la variación anual; y la quinta (V.A.%) la variación anual relativa. Se sigue el mismo criterio en las sucesivas tablas de demandantes de empleo.



PARO REGISTRADO, SEGÚN EL SECTOR DE ACTIVIDAD

HOMBRES	AGRICULTURA	INDUSTRIA	CONSTRUCCIÓN	SERVICIOS	SIN EMPLEO ANTERIOR	TOTAL
PARO	858	984	1452	4809	640	8743
V.M.	-25	-48	-8	-57	-21	-159
V.M.%	-2,83%	-4,65%	-0,55%	-1,17%	-3,18%	-1,79%
V.A.	22	-266	-308	-343	-37	-932
V.A.%	2,63%	-21,28%	-17,50%	-6,66%	-5,47%	-9,63%

MUJERES	AGRICULTURA	INDUSTRIA	CONSTRUCCIÓN	SERVICIOS	SIN EMPLEO ANTERIOR	TOTAL
PARO	305	841	285	8098	1361	10890
V.M.	6	3	2	-40	14	-15
V.M.%	2,01%	0,36%	0,71%	-0,49%	1,04%	-0,14%
V.A.	25	-42	-25	-451	-23	-516
V.A.%	8,93%	-4,76%	-8,06%	-5,28%	-1,66%	-4,52%

TOTAL	AGRICULTURA	INDUSTRIA	CONSTRUCCIÓN	SERVICIOS	SIN EMPLEO ANTERIOR	TOTAL
PARO	1163	1825	1737	12907	2001	19633
V.M.	-19	-45	-6	-97	-7	-174
V.M.%	-1,61%	-2,41%	-0,34%	-0,75%	-0,35%	-0,88%
V.A.	47	-308	-333	-794	-60	-1448
V.A.%	4,21%	-14,44%	-16,09%	-5,80%	-2,91%	-6,87%



DEMANDANTES DE EMPLEO, SEGÚN EL SECTOR DE ACTIVIDAD

HOMBRES	AGRICULTURA	INDUSTRIA	CONSTRUCCIÓN	SERVICIOS	SIN EMPLEO ANTERIOR	TOTAL
DEMAND.	1072	1182	1638	6077	891	10860
V.M.	-44	-59	-23	-51	-8	-185
V.M.%	-3,94%	-4,75%	-1,38%	-0,83%	-0,89%	-1,67%
V.A.	60	-317	-322	-378	28	-929
V.A.%	5,93%	-21,15%	-16,43%	-5,86%	3,24%	-7,88%

MUJERES	AGRICULTURA	INDUSTRIA	CONSTRUCCIÓN	SERVICIOS	SIN EMPLEO ANTERIOR	TOTAL
DEMAND.	363	975	316	10086	1674	13414
V.M.	-1	12	4	-72	12	-45
V.M.%	-0,27%	1,25%	1,28%	-0,71%	0,72%	-0,33%
V.A.	28	-34	-25	-482	-10	-523
V.A.%	8,36%	-3,37%	-7,33%	-4,56%	-0,59%	-3,75%

TOTAL	AGRICULTURA	INDUSTRIA	CONSTRUCCIÓN	SERVICIOS	SIN EMPLEO ANTERIOR	TOTAL
DEMAND.	1435	2157	1954	16163	2565	24274
V.M.	-45	-47	-19	-123	4	-230
V.M.%	-3,04%	-2,13%	-0,96%	-0,76%	0,16%	-0,94%
V.A.	88	-351	-347	-860	18	-1452
V.A.%	6,53%	-14,00%	-15,08%	-5,05%	0,71%	-5,64%



PARO REGISTRADO, SEGÚN EL NIVEL DE ESTUDIOS⁴

HOMBRES	(1)	(2)	(3)	(4)	(5)	(6)	(7)	(8)	(9)	(10)	(11)	(12)	(13)	TOTAL
PARO	82	3215	235	3352	3	843	2	384	1	514	2	4	106	8743
V.M.	7	-39	-3	-57	1	-30	1	-24	0	-21	-1	0	7	-159
V.M.%	9,33%	-1,20%	-1,26%	-1,67%	50,00%	-3,44%	100,00%	-5,88%	0,00%	-3,93%	-33,33%	0,00%	7,07%	-1,79%
V.A.	11	-104	-38	-572	-2	-108	2	-47	1	-107	-3	0	35	-932
V.A.%	15,49%	-3,13%	-13,92%	-14,58%	-40,00%	-11,36%	200,00%	-10,90%	100,00%	-17,23%	-60,00%	0,00%	49,30%	-9,63%

MUJERES	(1)	(2)	(3)	(4)	(5)	(6)	(7)	(8)	(9)	(10)	(11)	(12)	(13)	TOTAL
PARO	88	3220	205	3635	6	1649	5	645	0	1267	7	10	153	10890
V.M.	5	13	7	11	1	-25	0	1	0	-37	1	0	8	-15
V.M.%	6,02%	0,41%	3,54%	0,30%	20,00%	-1,49%	0,00%	0,16%	0,00%	-2,84%	16,67%	0,00%	5,52%	-0,14%
V.A.	1	17	-36	-219	4	-107	5	-48	-1	-182	-1	-3	54	-516
V.A.%	1,15%	0,53%	-14,94%	-5,68%	200,00%	-6,09%	500,00%	-6,93%	-100,00%	-12,56%	-12,50%	-23,08%	54,55%	-4,52%

TOTAL	(1)	(2)	(3)	(4)	(5)	(6)	(7)	(8)	(9)	(10)	(11)	(12)	(13)	TOTAL
PARO	170	6435	440	6987	9	2492	7	1029	1	1781	9	14	259	19633
V.M.	12	-26	4	-46	2	-55	1	-23	0	-58	0	0	15	-174
V.M.%	7,59%	-0,40%	0,92%	-0,65%	28,57%	-2,16%	16,67%	-2,19%	0,00%	-3,15%	0,00%	0,00%	6,15%	-0,88%
V.A.	12	-87	-74	-791	2	-215	7	-95	0	-289	-4	-3	89	-1448
V.A.%	7,59%	-1,33%	-14,40%	-10,17%	28,57%	-7,94%	700,00%	-8,45%	0,00%	-13,96%	-30,77%	-17,65%	52,35%	-6,87%

⁴ Leyenda del nivel de estudios:

- | | | |
|---------------------------------|---------------------------------|--|
| (1) ANALFABETOS | (5) FP TIT. 1ª ETAPA | (9) OTRAS ENSEÑANZAS CON BACHILLER |
| (2) EDUCACIÓN PRIMARIA | (6) SEGUNDA ETAPA DE SECUNDARIA | (10) ENSEÑANZA UNIVERSITARIA |
| (3) FP SIN TITULACIÓN | (7) FP TIT. 2ª ETAPA | (11) ESPECIALIZACIÓN PROFESIONAL |
| (4) PRIMERA ETAPA DE SECUNDARIA | (8) FP SUPERIOR | (12) ENSEÑANZA UNIVERSITARIA 3er CICLO |
| | | (13) SIN ASIGNAR |



DEMANDANTES DE EMPLEO, SEGÚN EL NIVEL DE ESTUDIOS⁵

HOMBRES	(1)	(2)	(3)	(4)	(5)	(6)	(7)	(8)	(9)	(10)	(11)	(12)	(13)	TOTAL
DEMAND.	114	3959	288	4034	3	1112	2	505	2	697	3	7	134	10860
V.M.	8	-46	-11	-59	1	-40	1	-20	1	-25	-1	0	6	-185
V.M.%	7,55%	-1,15%	-3,68%	-1,44%	50,00%	-3,47%	100,00%	-3,81%	100,00%	-3,46%	-25,00%	0,00%	4,69%	-1,67%
V.A.	14	-110	-41	-569	-2	-101	2	-41	2	-126	-3	0	46	-929
V.A.%	14,00%	-2,70%	-12,46%	-12,36%	-40,00%	-8,33%	200,00%	-7,51%	200,00%	-15,31%	-50,00%	0,00%	52,27%	-7,88%

MUJERES	(1)	(2)	(3)	(4)	(5)	(6)	(7)	(8)	(9)	(10)	(11)	(12)	(13)	TOTAL
DEMAND.	96	3898	244	4312	6	2104	6	819	0	1704	15	13	197	13414
V.M.	7	-6	7	-3	0	-14	0	2	0	-54	4	1	11	-45
V.M.%	7,87%	-0,15%	2,95%	-0,07%	0,00%	-0,66%	0,00%	0,24%	0,00%	-3,07%	36,36%	8,33%	5,91%	-0,33%
V.A.	-2	47	-43	-253	4	-88	6	-46	-1	-223	0	-2	78	-523
V.A.%	-2,04%	1,22%	-14,98%	-5,54%	200,00%	-4,01%	600,00%	-5,32%	-100,00%	-11,57%	0,00%	-13,33%	65,55%	-3,75%

TOTAL	(1)	(2)	(3)	(4)	(5)	(6)	(7)	(8)	(9)	(10)	(11)	(12)	(13)	TOTAL
DEMAND.	210	7857	532	8346	9	3216	8	1324	2	2401	18	20	331	24274
V.M.	15	-52	-4	-62	1	-54	1	-18	1	-79	3	1	17	-230
V.M.%	7,69%	-0,66%	-0,75%	-0,74%	12,50%	-1,65%	14,29%	-1,34%	100,00%	-3,19%	20,00%	5,26%	5,41%	-0,94%
V.A.	12	-63	-84	-822	2	-189	8	-87	1	-349	-3	-2	124	-1452
V.A.%	6,06%	-0,80%	-13,64%	-8,97%	28,57%	-5,55%	800,00%	-6,17%	100,00%	-12,69%	-14,29%	-9,09%	59,90%	-5,64%

⁵ Leyenda del nivel de estudios:

- | | | |
|---------------------------------|---------------------------------|--|
| (1) ANALFABETOS | (5) FP TIT. 1ª ETAPA | (9) OTRAS ENSEÑANZAS CON BACHILLER |
| (2) EDUCACIÓN PRIMARIA | (6) SEGUNDA ETAPA DE SECUNDARIA | (10) ENSEÑANZA UNIVERSITARIA |
| (3) FP SIN TITULACIÓN | (7) FP TIT. 2ª ETAPA | (11) ESPECIALIZACIÓN PROFESIONAL |
| (4) PRIMERA ETAPA DE SECUNDARIA | (8) FP SUPERIOR | (12) ENSEÑANZA UNIVERSITARIA 3er CICLO |
| | | (13) SIN ASIGNAR |



PARO REGISTRADO, SEGÚN EL GRUPO DE OCUPACIÓN⁶

HOMBRES	(1)	(2)	(3)	(4)	(5)	(6)	(7)	(8)	(9)	(10)	(11)	TOTAL
PARO	76	584	779	460	1048	223	2686	857	2022	8	0	8743
V.M.	1	-26	-19	-23	-27	7	-65	12	-19	0	0	-159
V.M.%	1,33%	-4,26%	-2,38%	-4,76%	-2,51%	3,24%	-2,36%	1,42%	-0,93%	0,00%	0,00%	-1,79%
V.A.	-20	-82	-91	-92	-54	15	-366	-152	-93	3	0	-932
V.A.%	-20,83%	-12,31%	-10,46%	-16,67%	-4,90%	7,21%	-11,99%	-15,06%	-4,40%	60,00%	0,00%	-9,63%

MUJERES	(1)	(2)	(3)	(4)	(5)	(6)	(7)	(8)	(9)	(10)	(11)	TOTAL
PARO	25	1035	549	1456	3846	63	216	460	3237	3	0	10890
V.M.	-1	-2	-22	-39	19	-1	0	-2	33	0	0	-15
V.M.%	-3,85%	-0,19%	-3,85%	-2,61%	0,50%	-1,56%	0,00%	-0,43%	1,03%	0,00%	0,00%	-0,14%
V.A.	-7	-161	-51	-111	-132	-4	-10	-47	6	1	0	-516
V.A.%	-21,88%	-13,46%	-8,50%	-7,08%	-3,32%	-5,97%	-4,42%	-9,27%	0,19%	50,00%	0,00%	-4,52%

TOTAL	(1)	(2)	(3)	(4)	(5)	(6)	(7)	(8)	(9)	(10)	(11)	TOTAL
PARO	101	1619	1328	1916	4894	286	2902	1317	5259	11	0	19633
V.M.	0	-28	-41	-62	-8	6	-65	10	14	0	0	-174
V.M.%	0,00%	-1,70%	-2,99%	-3,13%	-0,16%	2,14%	-2,19%	0,77%	0,27%	0,00%	0,00%	-0,88%
V.A.	-27	-243	-142	-203	-186	11	-376	-199	-87	4	0	-1448
V.A.%	-21,09%	-13,05%	-9,66%	-9,58%	-3,66%	4,00%	-11,47%	-13,13%	-1,63%	57,14%	0,00%	-6,87%

⁶ Leyenda del grupo de ocupación:

- (1) DIR.EMPRESAS Y ADMONES.P.B.
- (2) TEC.PROF.CIENT. E INTELLECT.
- (3) TÉCNICOS Y PROFESIONALES APOYO
- (4) EMPLEADOS DE TIPO ADMINISTRATIVO

- (5) TRAB.SERV.REST.PERSON.PROTE.VEND.
- (6) TRAB.CUALIF.AGRICULTURA Y PESCA
- (7) ARTES.TRAB.C.IND.MANUF.CON.S.MIN.
- (8) PERA.INSTA.MAQU.Y MONTADORES

- (9) TRABAJADORES NO CUALIFICADOS
- (10) FUERZAS ARMADAS
- (11) SIN ASIGNAR



DEMANDANTES DE EMPLEO, SEGÚN EL GRUPO DE OCUPACIÓN⁷

HOMBRES	(1)	(2)	(3)	(4)	(5)	(6)	(7)	(8)	(9)	(10)	(11)	TOTAL
DEMAND.	109	782	973	744	1356	288	3098	1050	2451	9	0	10860
V.M.	-2	-31	-39	-20	-15	-3	-68	4	-11	0	0	-185
V.M.%	-1,80%	-3,81%	-3,85%	-2,62%	-1,09%	-1,03%	-2,15%	0,38%	-0,45%	0,00%	0,00%	-1,67%
V.A.	-21	-109	-116	-82	-18	21	-395	-161	-51	3	0	-929
V.A.%	-16,15%	-12,23%	-10,65%	-9,93%	-1,31%	7,87%	-11,31%	-13,29%	-2,04%	50,00%	0,00%	-7,88%

MUJERES	(1)	(2)	(3)	(4)	(5)	(6)	(7)	(8)	(9)	(10)	(11)	TOTAL
DEMAND.	40	1402	707	1899	4661	87	259	524	3832	3	0	13414
V.M.	-2	-20	-11	-43	11	-4	-6	-1	31	0	0	-45
V.M.%	-4,76%	-1,41%	-1,53%	-2,21%	0,24%	-4,40%	-2,26%	-0,19%	0,82%	0,00%	0,00%	-0,33%
V.A.	-4	-168	-64	-120	-109	1	-23	-31	-6	1	0	-523
V.A.%	-9,09%	-10,70%	-8,30%	-5,94%	-2,29%	1,16%	-8,16%	-5,59%	-0,16%	50,00%	0,00%	-3,75%

TOTAL	(1)	(2)	(3)	(4)	(5)	(6)	(7)	(8)	(9)	(10)	(11)	TOTAL
DEMAND.	149	2184	1680	2643	6017	375	3357	1574	6283	12	0	24274
V.M.	-4	-51	-50	-63	-4	-7	-74	3	20	0	0	-230
V.M.%	-2,61%	-2,28%	-2,89%	-2,33%	-0,07%	-1,83%	-2,16%	0,19%	0,32%	0,00%	0,00%	-0,94%
V.A.	-25	-277	-180	-202	-127	22	-418	-192	-57	4	0	-1452
V.A.%	-14,37%	-11,26%	-9,68%	-7,10%	-2,07%	6,23%	-11,07%	-10,87%	-0,90%	50,00%	0,00%	-5,64%

⁷ Leyenda del grupo de ocupación:

- (1) DIR.EMPRESAS Y ADMONES.P.B.
- (2) TEC.PROF.CIENT. E INTELECT.
- (3) TÉCNICOS Y PROFESIONALES APOYO
- (4) EMPLEADOS DE TIPO ADMINISTRATIVO

- (5) TRAB.SERV.REST.PERSON.PROTE.VEND.
- (6) TRAB.CUALIF.AGRICULTURA Y PESCA
- (7) ARTES.TRAB.C.IND.MANUF.CONSUMIN.
- (8) PERA.INSTA.MAQU.Y MONTADORES

- (9) TRABAJADORES NO CUALIFICADOS
- (10) FUERZAS ARMADAS
- (11) SIN ASIGNAR

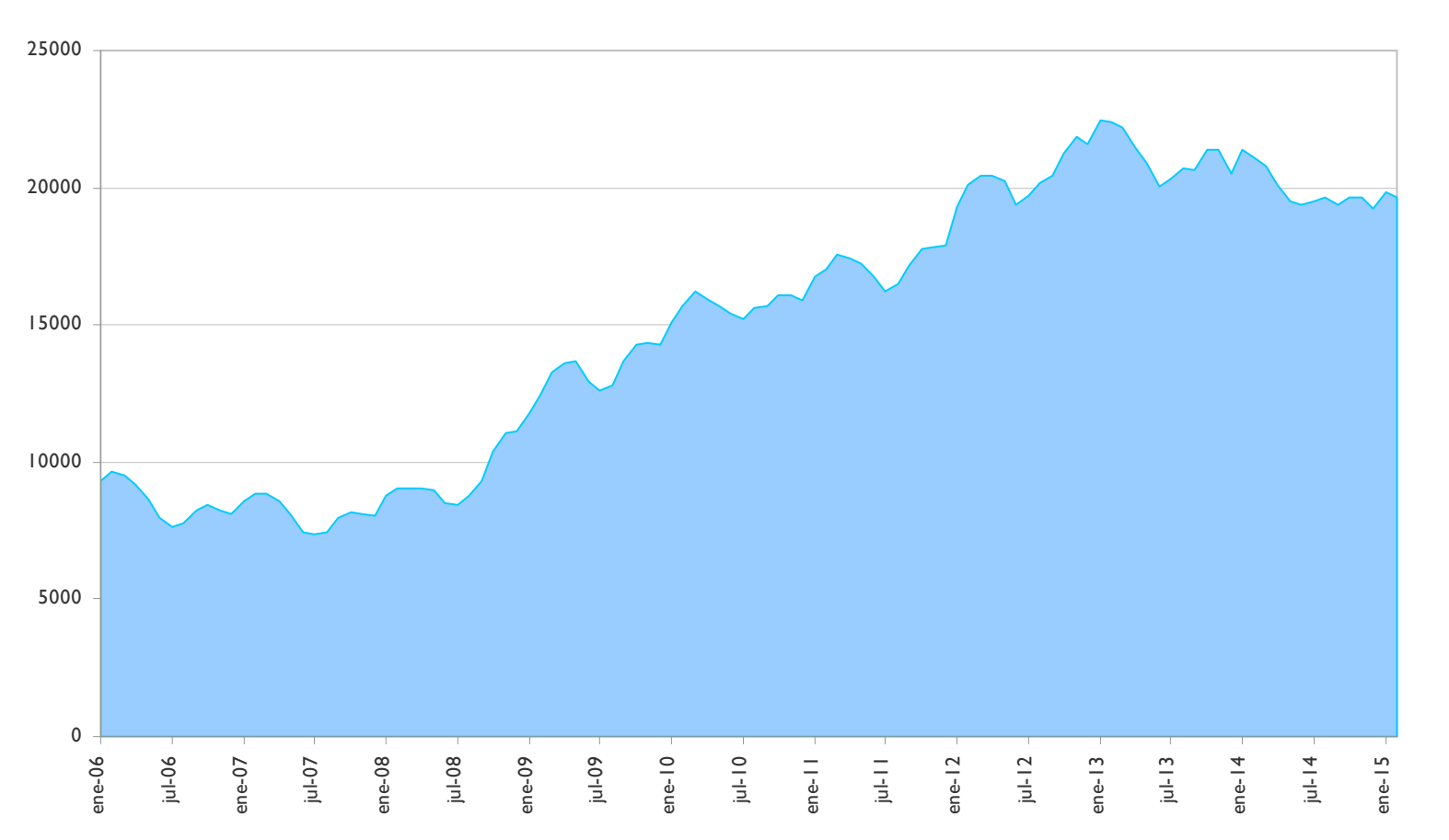


ANEXO 4

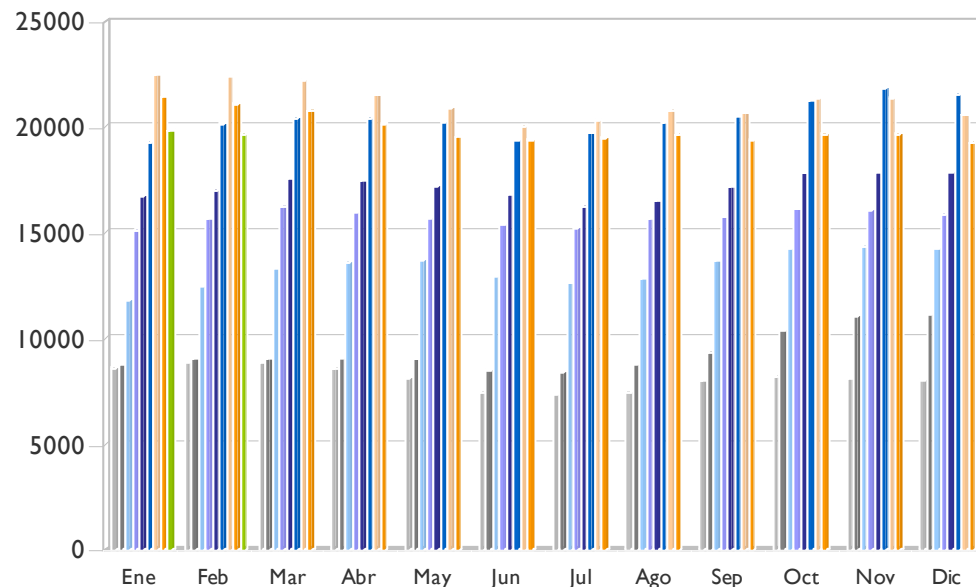
**GRÁFICOS DE EVOLUCIÓN DEL PARO REGISTRADO,
MUNICIPIO DE ALBACETE**



EVOLUCIÓN PARO REGISTRADO – MUNICIPIO DE ALBACETE (I)



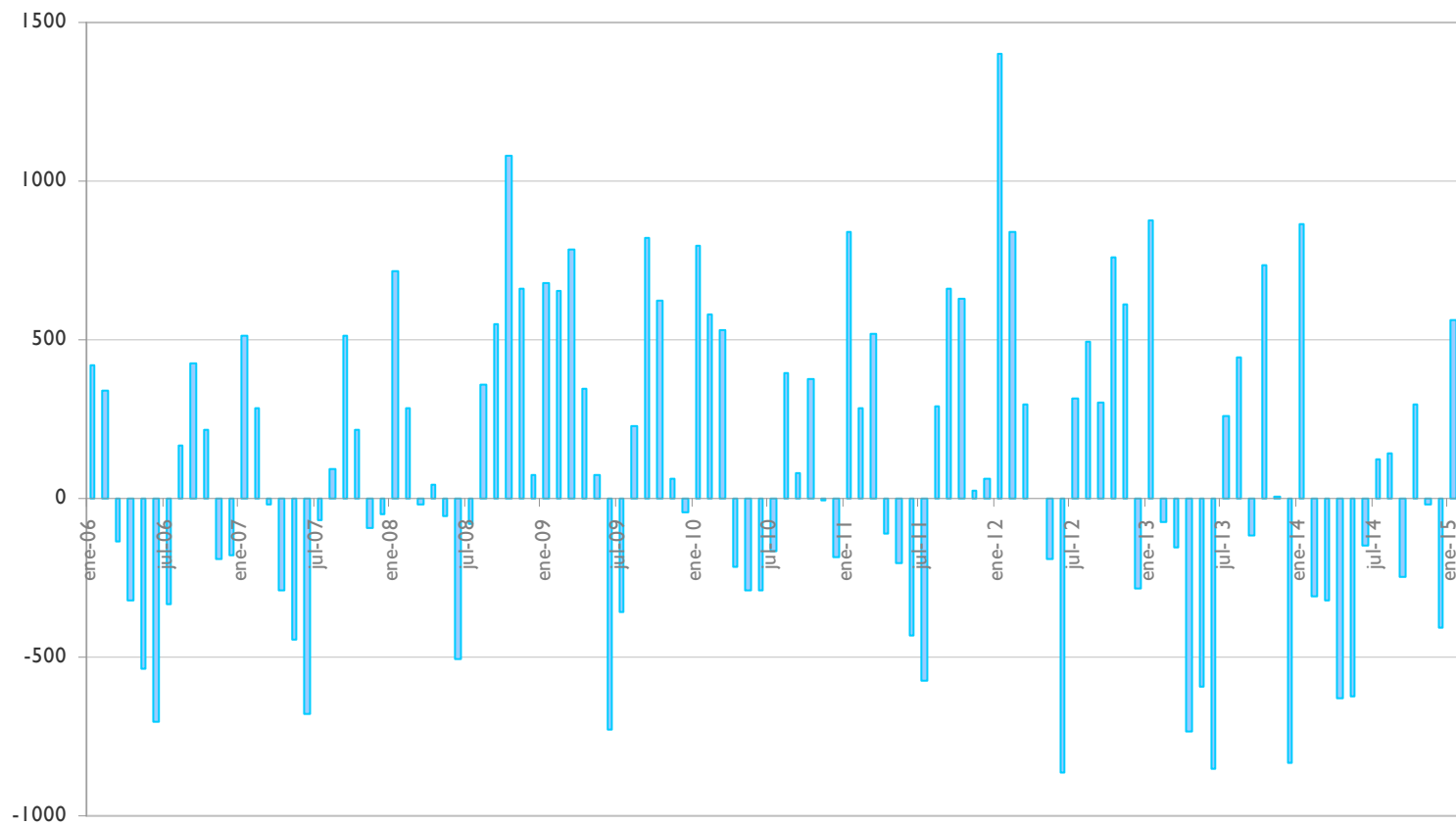
EVOLUCIÓN PARO REGISTRADO – MUNICIPIO DE ALBACETE (2)



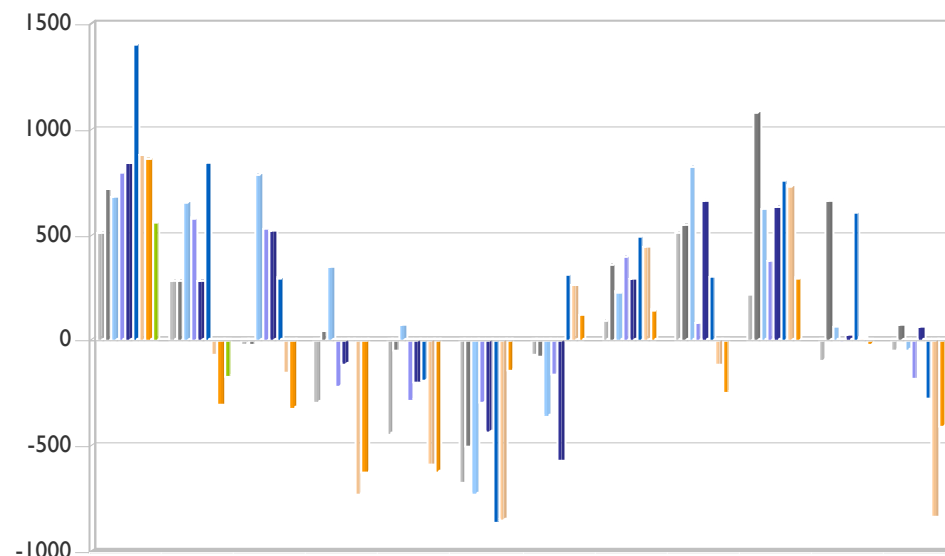
■ 2007	8591	8874	8857	8564	8119	7440	7370	7464	7974	8189	8095	8043
■ 2008	8757	9040	9019	9061	9008	8501	8422	8782	9329	10411	11070	11143
■ 2009	11822	12475	13262	13610	13684	12957	12596	12826	13646	14270	14331	14285
■ 2010	15080	15660	16189	15974	15685	15394	15228	15625	15708	16085	16076	15890
■ 2011	16728	17011	17528	17417	17213	16778	16204	16496	17158	17790	17816	17878
■ 2012	19281	20120	20416	20419	20230	19365	19679	20172	20474	21233	21842	21561
■ 2013	22437	22365	22210	21475	20882	20032	20292	20735	20619	21351	21360	20524
■ 2014	21387	21081	20759	20131	19505	19358	19480	19625	19376	19671	19654	19246
■ 2015	19807	19633										



EVOLUCIÓN DE LA VARIACIÓN MENSUAL DEL PARO REGISTRADO – MUNICIPIO DE ALBACETE (I)

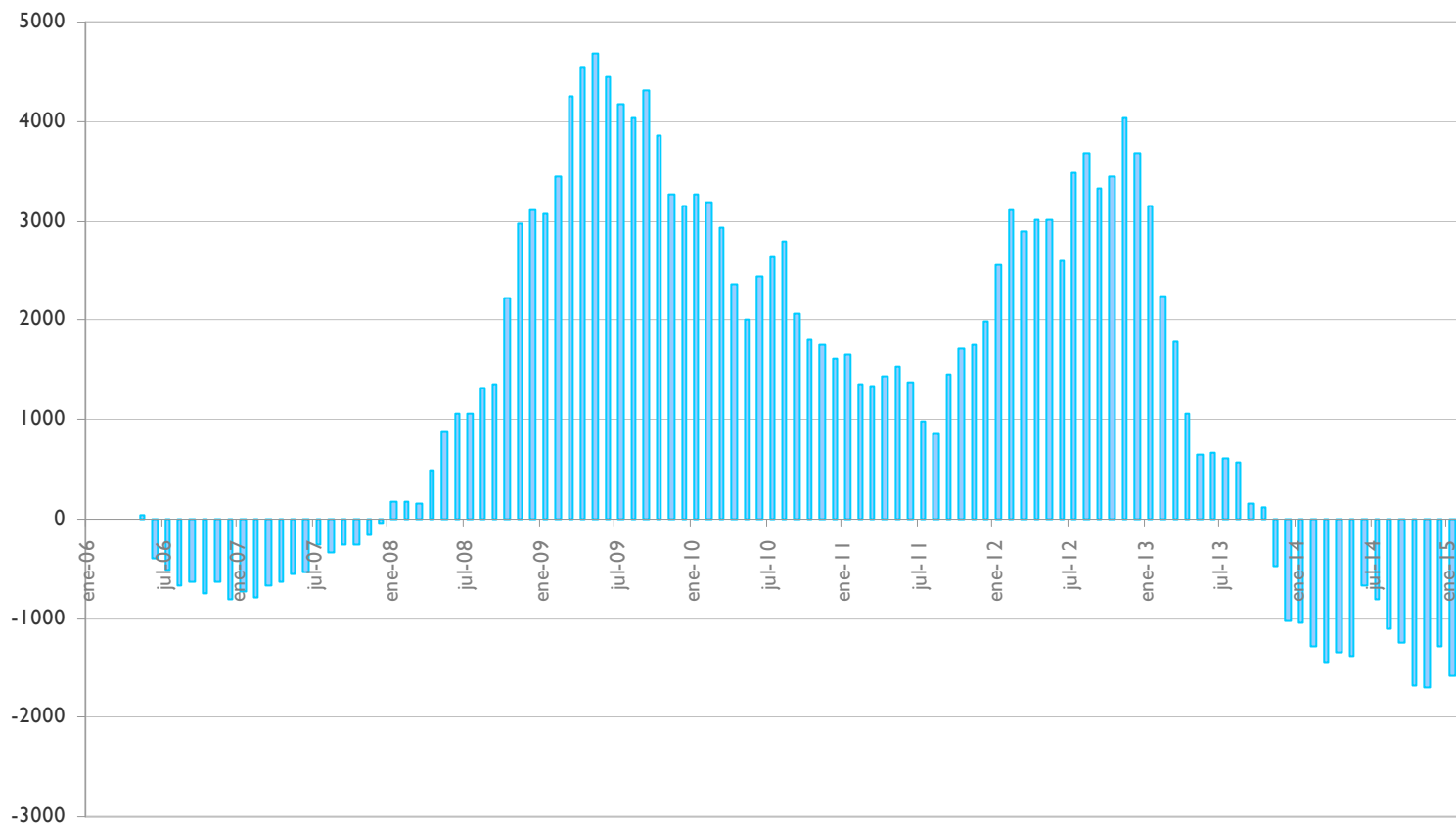


EVOLUCIÓN DE LA VARIACIÓN MENSUAL DEL PARO REGISTRADO – MUNICIPIO DE ALBACETE (2)



	Ene	Feb	Mar	Abr	May	Jun	Jul	Ago	Sep	Oct	Nov	Dic
■ 2007	510	283	-17	-293	-445	-679	-70	94	510	215	-94	-52
■ 2008	714	283	-21	42	-53	-507	-79	360	547	1082	659	73
■ 2009	679	653	787	348	74	-727	-361	230	820	624	61	-46
■ 2010	795	580	529	-215	-289	-291	-166	397	83	377	-9	-186
■ 2011	838	283	517	-111	-204	-435	-574	292	662	632	26	62
■ 2012	1403	839	296	3	-189	-865	314	493	302	759	609	-281
■ 2013	876	-72	-155	-735	-593	-850	260	443	-116	732	9	-836
■ 2014	863	-306	-322	-628	-626	-147	122	145	-249	295	-17	-408
■ 2015	561	-174										

EVOLUCIÓN DE LA VARIACIÓN ANUAL DEL PARO REGISTRADO – MUNICIPIO DE ALBACETE (I)



EVOLUCIÓN DE LA VARIACIÓN ANUAL DEL PARO REGISTRADO – MUNICIPIO DE ALBACETE (2)

