



OBSERVATORIO DE EMPLEO Y ACTIVIDAD ECONÓMICA

TERMÓMETRO DE EMPLEO

DEMANDANTES DE EMPLEO,
PARO Y CONTRATOS REGISTRADOS
MUNICIPIO DE ALBACETE

DICIEMBRE 2014



AYUNTAMIENTO DE ALBACETE

TERMÓMETRO DE EMPLEO¹

El mes de diciembre de 2014 registra un total de 19.246 personas en paro en el municipio de Albacete, con un descenso del 2,08% respecto al mes anterior.

El mes de diciembre de 2014 registra un total de 19.246 personas en paro en el municipio de Albacete; de ellas, 8.687 son hombres y 10.559 mujeres.

Las variaciones con respecto al mes anterior experimentaron un descenso del 2,08% en el total de paro registrado (-408), con una caída del 0,57% para los hombres (-50), y del 3,28% en las mujeres (-358).

Las variaciones con respecto al mismo mes del año anterior experimentaron un descenso del 6,23% en las cifras de paro (-1.278), con una caída del 7,94% (-749) en el caso de los hombres, y del 4,77% (-529) en las mujeres.

Por sectores de actividad, el mes de diciembre arroja un total de 1.073 personas en paro en agricultura, 1.890 en industria, 1.784 en construcción, 12.461 en servicios, y 2.038 sin empleo anterior.

La evolución mensual del paro según sectores de actividad arroja descensos en servicios (-2,95%; -379) y en el colectivo sin empleo anterior (-5,30%; -114), aumenta en agricultura (+2,78%; +29) y construcción (+3,24%; +56), y se mantiene en industria (0,00%; 0).

Por otra parte, la evolución del paro con respecto al mismo mes del año anterior baja en todos los sectores, salvo en agricultura (+12,00%; +115): industria (-10,76%; -228), construcción (-16,13%; -343), servicios (-5,95%; -789) y en el colectivo sin empleo anterior (-1,59%; -33).

El descenso del paro local de este mes (-2,08%) ha sido mayor que el registrado en la provincia (-0,45%), en la región (-0,47%) y en el total nacional (-1,43%).

¹ Fuente: Elaboración propia a partir de datos del Servicio de Estadística de Castilla-La Mancha (www.ies.jccm.es), www.sepe.es, y del Servicio Periférico de Empleo de la JCCM en Albacete.



El número de contratos registrados en diciembre de 2014 es de 5.024, lo que supone un aumento del 2,43% en las contrataciones con respecto al mes anterior.

En total se realizaron 5.024 contratos en Albacete, de los que 2.719 fueron a hombres, y 2.305 a mujeres. El número de contratos indefinidos realizados en este periodo ha sido de 325, frente a 4.699 temporales.

La evolución de la contratación ha experimentado un aumento del 2,43% (+119) con respecto al mes anterior; en el caso de los hombres se ha registrado un descenso del 2,02% (-56), y un incremento del 8,22% (+175) en las mujeres. Por otra parte, los contratos indefinidos han registrado un descenso del 32,85% (-159) con respecto al mes anterior.

Comparando las cifras con el mismo mes del año anterior observamos un descenso en el número de contrataciones del 1,76% (-90), con un aumento del 1,84% (+49) para los varones, y un descenso del 5,69% (-139) para las mujeres. El número de contratos indefinidos realizados es un 34,85% (+84) mayor que en el mismo mes del año anterior.

Por sectores de actividad, se realizaron 991 contrataciones en la agricultura, 303 en industria, 213 en construcción, y 3.517 en los servicios. Lo que supone descensos de la contratación con respecto al mes anterior en agricultura (-16,37%; -194) y construcción (-26,04%; -75), y aumentos en industria (+11,81%; +32) y servicios (+11,26%; +356).

La evolución de la contratación con respecto al mismo mes del año anterior aumenta en todos los sectores de actividad, salvo en servicios (-12,90%; -521): agricultura (+47,47%; +319), industria (+34,67%; +78), y construcción (+18,99%; +34).

La contratación en el municipio de Albacete ha aumentado este mes (+2,43%) menos que en la región (+6,38%), pero contrasta con los descensos provincial (-2,84%) y nacional (-0,09%).

Los contratos indefinidos tienen un peso del 6,47% sobre el total de la contratación local de este mes, mayor que en la provincia (5,40%) y en la región (5,39%), pero menor que el dato nacional (7,21%).

Hay un total de 24.126 demandantes de empleo, con un descenso del 1,89% sobre el mes anterior.

El número de demandantes de empleo en la ciudad de Albacete durante el mes de diciembre de 2014 asciende a 24.126, siendo 10.802 hombres, y 13.324 mujeres.

El paro registrado en este mismo período supone el 79,77% del total de demandantes de empleo, con una ligera variación según sexos: 80,42% en hombres, y 79,25% en mujeres.

La cifra de demandantes de empleo disminuye (-1,89%; +464) con respecto al mes anterior, con un descenso del -0,52% para los varones (-56) y del -2,97% en las mujeres (-408).

La variación de los demandantes de empleo con respecto al mismo mes del año anterior ha experimentado un descenso medio del -6,21% (-1.598), con una caída del -7,42% para los hombres (-866), y del -5,21% para las mujeres (-732).

El descenso del número de demandantes de empleo de este mes está directamente relacionado con el descenso del paro registrado; en ambos casos el descenso es mayor en el grupo de las mujeres que en los hombres.

El paro registrado baja con respecto al mes anterior, principalmente, en los siguientes colectivos:

En los hombres, por edad, baja en los menores de 29 años, y entre 35 y 39 años;

- según el sector de actividad, baja en industria, servicios, y en el colectivo sin empleo anterior;
- según el nivel de estudios, baja en los grupos sin estudios, educación primaria, primera y segunda etapa de educación secundaria, programas de formación profesional sin titulación, enseñanza universitaria, y especialización profesional;
- según el grupo de ocupación, baja en dirección de las empresas y de la administración pública; técnicos y profesionales científicos e intelectuales; técnicos y profesionales de apoyo; empleados de tipo administrativo; trabajadores de servicios de restauración, personales, protección y vendedores de los comercios; y en trabajadores no cualificados.

En las mujeres, por edad, baja en todos los grupos, salvo entre 55 y 59 años;

- según el sector de actividad, baja en construcción, servicios, y en el colectivo sin empleo anterior;
- según el nivel de estudios, baja en los grupos sin estudios, educación primaria, primera y segunda etapa de educación secundaria, formación profesional sin titulación, formación profesional con titulación de segunda etapa, y formación profesional superior, enseñanza universitaria, especialización profesional, y enseñanza universitaria de tercer ciclo;
- según el grupo de ocupación, baja en dirección de las empresas y de la administración pública; técnicas y profesionales científicas e intelectuales; técnicas y profesionales de apoyo; empleadas de tipo administrativo; trabajadoras de servicios de restauración, personales, protección y vendedoras de los comercios; trabajadoras cualificadas en la agricultura; y operadoras y montadoras de instalaciones y maquinaria fija y conductoras y operadoras de maquinaria móvil.

ANEXO I

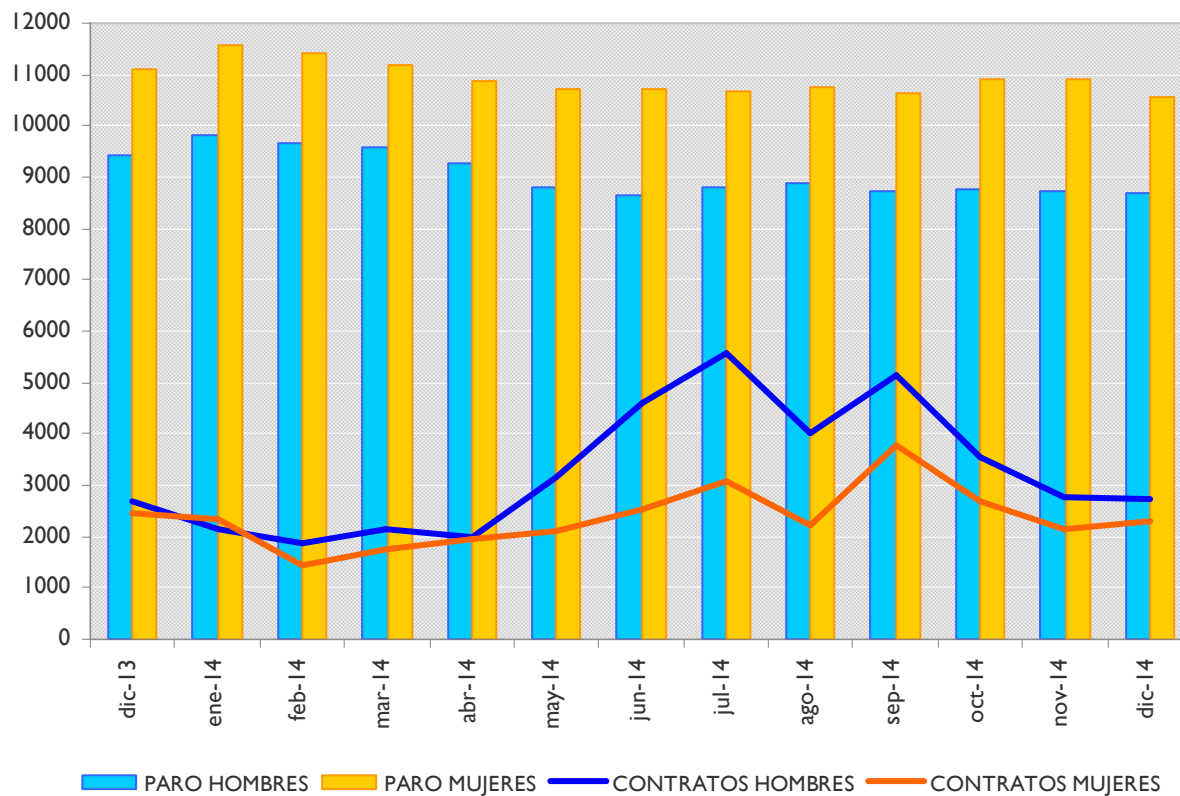
PARO REGISTRADO Y CONTRATOS, LOCAL

GRÁFICOS DE EVOLUCIÓN MENSUAL

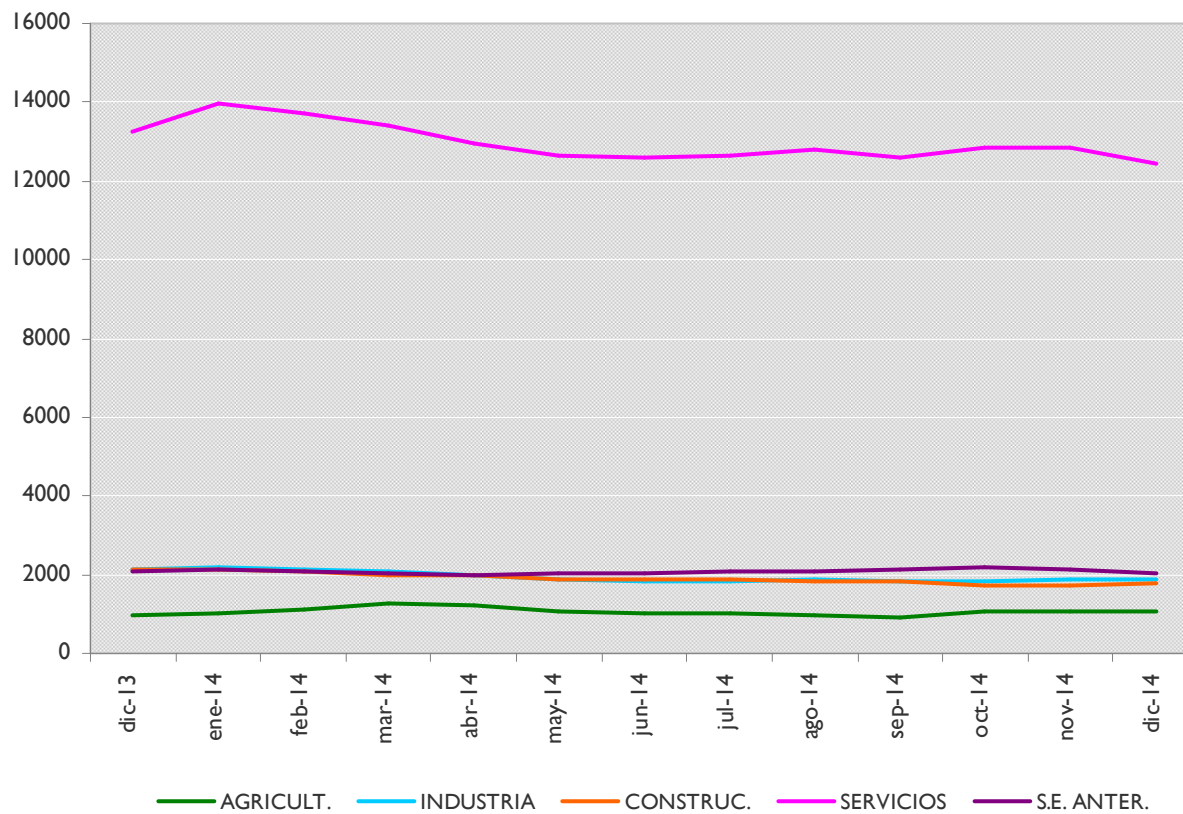
EVOLUCIÓN MENSUAL - PARO Y CONTRATOS REGISTRADOS



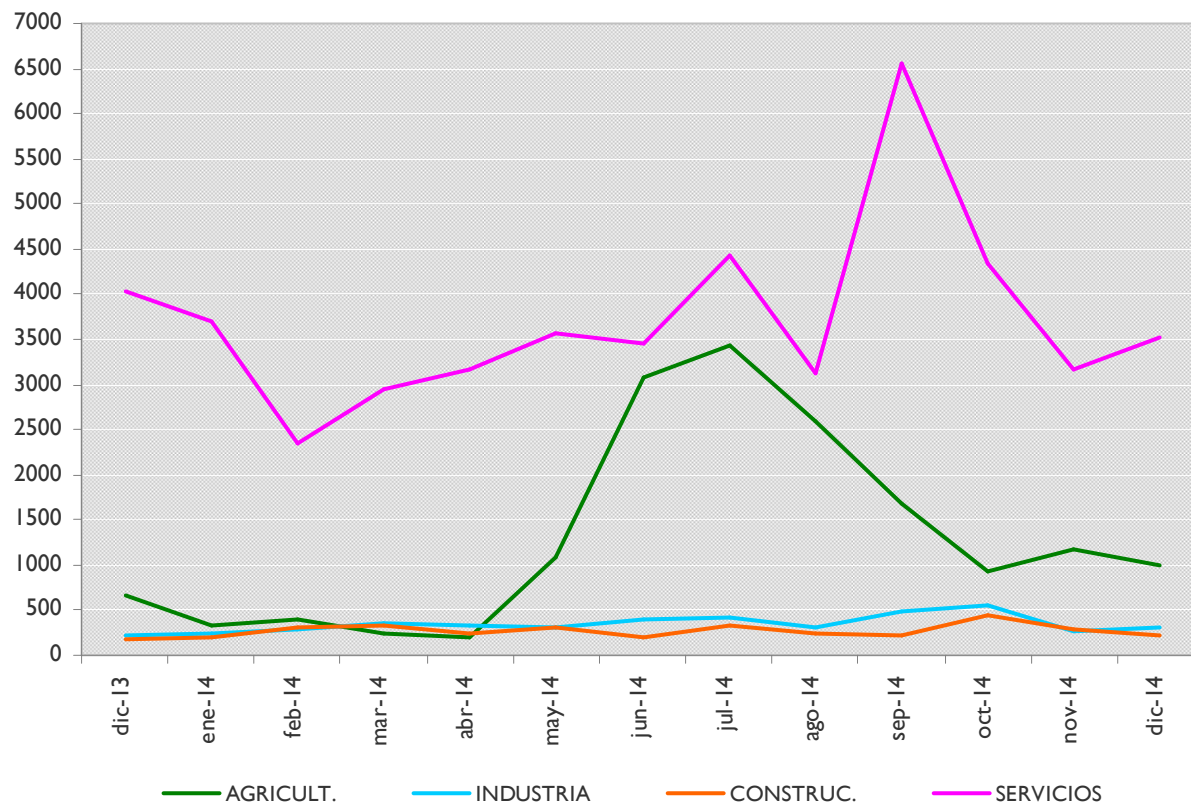
EVOLUCIÓN MENSUAL - PARO Y CONTRATOS REGISTRADOS, SEGÚN SEXO



EVOLUCIÓN MENSUAL - PARO REGISTRADO, SEGÚN SECTOR DE ACTIVIDAD



EVOLUCIÓN MENSUAL - CONTRATOS REGISTRADOS, SEGÚN SECTOR DE ACTIVIDAD



ANEXO 2

**PARO Y CONTRATOS REGISTRADOS,
COMPARATIVA GEOGRÁFICA DE LA VARIACIÓN MENSUAL E INTERANUAL**



PARO REGISTRADO,
COMPARATIVA GEOGRÁFICA DE LA VARIACIÓN MENSUAL E INTERANUAL, SEGÚN SEXO

	VARIACIÓN				
	TOTAL	MES ANTERIOR		INTERANUAL	
		paro	absoluta	relativa	absoluta
Municipio de Albacete	19246	-408	-2,08%	-1278	-6,23%
Provincia de Albacete	47759	-215	-0,45%	-2792	-5,52%
Castilla-La Mancha	237240	-1130	-0,47%	-14874	-5,90%
España	4447711	-64405	-1,43%	-253627	-5,39%

	VARIACIÓN				
	HOMBRES	MES ANTERIOR		INTERANUAL	
		paro	absoluta	relativa	absoluta
Municipio de Albacete	8687	-50	-0,57%	-749	-7,94%
Provincia de Albacete	20828	240	1,17%	-1721	-7,63%
Castilla-La Mancha	106807	227	0,21%	-10716	-9,12%
España	2112508	-7702	-0,36%	-182204	-7,94%

	VARIACIÓN				
	MUJERES	MES ANTERIOR		INTERANUAL	
		paro	absoluta	relativa	absoluta
Municipio de Albacete	10559	-358	-3,28%	-529	-4,77%
Provincia de Albacete	26931	-455	-1,66%	-1071	-3,82%
Castilla-La Mancha	130433	-1186657	-90,10%	-4158	-3,09%
España	2335203	-56703	-2,37%	-71423	-2,97%

PARO REGISTRADO,
COMPARATIVA GEOGRÁFICA DE LA VARIACIÓN MENSUAL E INTERANUAL, SEGÚN SECTOR DE ACTIVIDAD

	VARIACIÓN				
	AGRICULTURA	MES ANTERIOR		INTERANUAL	
		paro	absoluta	relativa	absoluta
Municipio de Albacete	1073	29	2,78%	115	12,00%
Provincia de Albacete	5535	-27	-0,49%	226	4,26%
Castilla-La Mancha	24677	-1181	-4,57%	361	1,48%
España	212526	-2639	-1,23%	12462	6,23%

	VARIACIÓN				
	CONSTRUCCIÓN	MES ANTERIOR		INTERANUAL	
		paro	absoluta	relativa	absoluta
Municipio de Albacete	1784	56	3,24%	-343	-16,13%
Provincia de Albacete	4937	236	5,02%	-923	-15,75%
Castilla-La Mancha	28065	1723	6,54%	-5505	-16,40%
España	543114	12689	2,39%	-109583	-16,79%

	VARIACIÓN				
	INDUSTRIA	MES ANTERIOR		INTERANUAL	
		paro	absoluta	relativa	absoluta
Municipio de Albacete	1890	0	0,00%	-228	-10,76%
Provincia de Albacete	5760	112	1,98%	-668	-10,39%
Castilla-La Mancha	25376	345	1,38%	-3209	-11,23%
España	453397	2435	0,54%	-55557	-10,92%

	VARIACIÓN				
	SERVICIOS	MES ANTERIOR		INTERANUAL	
		paro	absoluta	relativa	absoluta
Municipio de Albacete	12461	-379	-2,95%	-789	-5,95%
Provincia de Albacete	27379	-376	-1,35%	-1352	-4,71%
Castilla-La Mancha	140430	-1312	-0,93%	-6730	-4,57%
España	2861883	-65275	-2,23%	-109880	-3,70%

	VARIACIÓN				
	SIN EMPLEO ANTERIOR	MES ANTERIOR		INTERANUAL	
		paro	absoluta	relativa	absoluta
Municipio de Albacete	2038	-114	-5,30%	-33	-1,59%
Provincia de Albacete	4148	-160	-3,71%	-75	-1,78%
Castilla-La Mancha	18692	-705	-3,63%	209	1,13%
España	376791	-11615	-2,99%	8931	2,43%



CONTRATOS REGISTRADOS,
COMPARATIVA GEOGRÁFICA SEGÚN TIPO DE CONTRATO

	TOTAL	INDEFINIDOS		TEMPORALES	
	contratos	absoluto	% s/total	absoluto	% s/total
Municipio de Albacete	5024	325	6,47%	4699	93,53%
Provincia de Albacete	10287	555	5,40%	9732	94,60%
Castilla-La Mancha	51419	2774	5,39%	48645	94,61%
España	1384062	99853	7,21%	1284209	92,79%

CONTRATOS REGISTRADOS,
COMPARATIVA GEOGRÁFICA DE LA VARIACIÓN MENSUAL E INTERANUAL, SEGÚN TIPO DE CONTRATO

	TOTAL	VARIACIÓN			
		MES ANTERIOR		INTERANUAL	
		contratos	absoluta	relativa	absoluta
Municipio de Albacete	5024	119	2,43%	-90	-1,76%
Provincia de Albacete	10287	-301	-2,84%	230	2,29%
Castilla-La Mancha	51419	3086	6,38%	4154	8,79%
España	1384062	-1289	-0,09%	93209	7,22%

	INDEFINIDOS	VARIACIÓN			
		MES ANTERIOR		INTERANUAL	
		contratos	absoluta	relativa	absoluta
Municipio de Albacete	325	-159	-32,85%	84	34,85%
Provincia de Albacete	555	-357	-39,14%	164	41,94%
Castilla-La Mancha	2774	-1039	-27,25%	630	29,38%
España	99853	-17715	-15,07%	16061	19,17%

	TEMPORALES	VARIACIÓN			
		MES ANTERIOR		INTERANUAL	
		contratos	absoluta	relativa	absoluta
Municipio de Albacete	4699	278	6,29%	-174	-3,57%
Provincia de Albacete	9732	56	0,58%	66	0,68%
Castilla-La Mancha	48645	4125	9,27%	3524	7,81%
España	1284209	16426	1,30%	77148	6,39%



ANEXO 3

**TABLAS DE PARO REGISTRADO Y DEMANDANTES DE EMPLEO,
MUNICIPIO DE ALBACETE**



PARO REGISTRADO², SEGÚN LA EDAD

HOMBRES	< 20	20 - 24	25 - 29	30 - 34	35 - 39	40 - 44	45 - 49	50 - 54	55 - 59	> 59	TOTAL
PARO	231	778	904	1028	1175	1109	1161	1009	853	439	8687
V.M.	-26	-80	-27	3	-3	35	8	12	21	7	-50
V.M.%	-10,12%	-9,32%	-2,90%	0,29%	-0,25%	3,26%	0,69%	1,20%	2,52%	1,62%	-0,57%
V.A.	-6	-107	-92	-209	-123	-95	-76	9	-12	-38	-749
V.A.%	-2,53%	-12,09%	-9,24%	-16,90%	-9,48%	-7,89%	-6,14%	0,90%	-1,39%	-7,97%	-7,94%

MUJERES	< 20	20 - 24	25 - 29	30 - 34	35 - 39	40 - 44	45 - 49	50 - 54	55 - 59	> 59	TOTAL
PARO	205	725	1050	1262	1536	1458	1532	1260	1053	478	10559
V.M.	-16	-91	-98	-41	-32	-21	-41	-20	5	-3	-358
V.M.%	-7,24%	-11,15%	-8,54%	-3,15%	-2,04%	-1,42%	-2,61%	-1,56%	0,48%	-0,62%	-3,28%
V.A.	6	-110	-138	-179	-110	-54	-52	-33	102	39	-529
V.A.%	3,02%	-13,17%	-11,62%	-12,42%	-6,68%	-3,57%	-3,28%	-2,55%	10,73%	8,88%	-4,77%

TOTAL	< 20	20 - 24	25 - 29	30 - 34	35 - 39	40 - 44	45 - 49	50 - 54	55 - 59	> 59	TOTAL
PARO	436	1503	1954	2290	2711	2567	2693	2269	1906	917	19246
V.M.	-42	-171	-125	-38	-35	14	-33	-8	26	4	-408
V.M.%	-8,79%	-10,22%	-6,01%	-1,63%	-1,27%	0,55%	-1,21%	-0,35%	1,38%	0,44%	-2,08%
V.A.	0	-217	-230	-388	-233	-149	-128	-24	90	1	-1278
V.A.%	0,00%	-12,62%	-10,53%	-14,49%	-7,91%	-5,49%	-4,54%	-1,05%	4,96%	0,11%	-6,23%

² La primera fila de cada tabla recoge el paro registrado; la segunda (V.M.) la variación mensual absoluta; la tercera (V.M.%) la variación mensual relativa; la cuarta (V.A.) la variación anual; y la quinta (V.A.%) la variación anual relativa. Se sigue el mismo criterio en las sucesivas tablas referidas a paro registrado.



DEMANDANTES DE EMPLEO³, SEGÚN LA EDAD

HOMBRES	< 20	20 - 24	25 - 29	30 - 34	35 - 39	40 - 44	45 - 49	50 - 54	55 - 59	> 59	TOTAL
DEMAND.	290	937	1104	1285	1472	1350	1398	1244	1063	659	10802
V.M.	-28	-100	-32	3	-5	43	32	1	16	14	-56
V.M.%	-8,81%	-9,64%	-2,82%	0,23%	-0,34%	3,29%	2,34%	0,08%	1,53%	2,17%	-0,52%
V.A.	-8	-116	-117	-230	-121	-136	-89	-4	-17	-28	-866
V.A.%	-2,68%	-11,02%	-9,58%	-15,18%	-7,60%	-9,15%	-5,99%	-0,32%	-1,57%	-4,08%	-7,42%

MUJERES	< 20	20 - 24	25 - 29	30 - 34	35 - 39	40 - 44	45 - 49	50 - 54	55 - 59	> 59	TOTAL
DEMAND.	246	915	1336	1638	1912	1860	1857	1574	1259	727	13324
V.M.	-24	-105	-83	-36	-49	-38	-42	-7	-10	-14	-408
V.M.%	-8,89%	-10,29%	-5,85%	-2,15%	-2,50%	-2,00%	-2,21%	-0,44%	-0,79%	-1,89%	-2,97%
V.A.	-2	-137	-191	-206	-148	-88	-74	-19	76	57	-732
V.A.%	-0,81%	-13,02%	-12,51%	-11,17%	-7,18%	-4,52%	-3,83%	-1,19%	6,42%	8,51%	-5,21%

TOTAL	< 20	20 - 24	25 - 29	30 - 34	35 - 39	40 - 44	45 - 49	50 - 54	55 - 59	> 59	TOTAL
DEMAND.	536	1852	2440	2923	3384	3210	3255	2818	2322	1386	24126
V.M.	-52	-205	-115	-33	-54	5	-10	-6	6	0	-464
V.M.%	-8,84%	-9,97%	-4,50%	-1,12%	-1,57%	0,16%	-0,31%	-0,21%	0,26%	0,00%	-1,89%
V.A.	-10	-253	-308	-436	-269	-224	-163	-23	59	29	-1598
V.A.%	-1,83%	-12,02%	-11,21%	-12,98%	-7,36%	-6,52%	-4,77%	-0,81%	2,61%	2,14%	-6,21%

³ La primera fila de cada tabla recoge los demandantes de empleo; la segunda (V.M.) la variación mensual absoluta; la tercera (V.M.%) la variación mensual relativa; la cuarta (V.A.) la variación anual; y la quinta (V.A.%) la variación anual relativa. Se sigue el mismo criterio en las sucesivas tablas de demandantes de empleo.



PARO REGISTRADO, SEGÚN EL SECTOR DE ACTIVIDAD

HOMBRES	AGRICULTURA	INDUSTRIA	CONSTRUCCIÓN	SERVICIOS	SIN EMPLEO ANTERIOR	TOTAL
PARO	778	1044	1498	4673	694	8687
V.M.	26	-4	62	-85	-49	-50
V.M.%	3,46%	-0,38%	4,32%	-1,79%	-6,59%	-0,57%
V.A.	83	-205	-315	-330	18	-749
V.A.%	11,94%	-16,41%	-17,37%	-6,60%	2,66%	-7,94%

MUJERES	AGRICULTURA	INDUSTRIA	CONSTRUCCIÓN	SERVICIOS	SIN EMPLEO ANTERIOR	TOTAL
PARO	295	846	286	7788	1344	10559
V.M.	3	4	-6	-294	-65	-358
V.M.%	1,03%	0,48%	-2,05%	-3,64%	-4,61%	-3,28%
V.A.	32	-23	-28	-459	-51	-529
V.A.%	12,17%	-2,65%	-8,92%	-5,57%	-3,66%	-4,77%

TOTAL	AGRICULTURA	INDUSTRIA	CONSTRUCCIÓN	SERVICIOS	SIN EMPLEO ANTERIOR	TOTAL
PARO	1073	1890	1784	12461	2038	19246
V.M.	29	0	56	-379	-114	-408
V.M.%	2,78%	0,00%	3,24%	-2,95%	-5,30%	-2,08%
V.A.	115	-228	-343	-789	-33	-1278
V.A.%	12,00%	-10,76%	-16,13%	-5,95%	-1,59%	-6,23%



DEMANDANTES DE EMPLEO, SEGÚN EL SECTOR DE ACTIVIDAD

HOMBRES	AGRICULTURA	INDUSTRIA	CONSTRUCCIÓN	SERVICIOS	SIN EMPLEO ANTERIOR	TOTAL
DEMAND.	983	1250	1667	6011	891	10802
V.M.	34	19	38	-86	-61	-56
V.M.%	3,58%	1,54%	2,33%	-1,41%	-6,41%	-0,52%
V.A.	111	-262	-375	-394	54	-866
V.A.%	12,73%	-17,33%	-18,36%	-6,15%	6,45%	-7,42%

MUJERES	AGRICULTURA	INDUSTRIA	CONSTRUCCIÓN	SERVICIOS	SIN EMPLEO ANTERIOR	TOTAL
DEMAND.	354	993	324	10026	1627	13324
V.M.	2	-6	-3	-311	-90	-408
V.M.%	0,57%	-0,60%	-0,92%	-3,01%	-5,24%	-2,97%
V.A.	20	-34	-34	-630	-54	-732
V.A.%	5,99%	-3,31%	-9,50%	-5,91%	-3,21%	-5,21%

TOTAL	AGRICULTURA	INDUSTRIA	CONSTRUCCIÓN	SERVICIOS	SIN EMPLEO ANTERIOR	TOTAL
DEMAND.	1337	2243	1991	16037	2518	24126
V.M.	36	13	35	-397	-151	-464
V.M.%	2,77%	0,58%	1,79%	-2,42%	-5,66%	-1,89%
V.A.	131	-296	-409	-1024	0	-1598
V.A.%	10,86%	-11,66%	-17,04%	-6,00%	0,00%	-6,21%



PARO REGISTRADO, SEGÚN EL NIVEL DE ESTUDIOS⁴

HOMBRES	(1)	(2)	(3)	(4)	(5)	(6)	(7)	(8)	(9)	(10)	(11)	(12)	(13)	TOTAL
PARO	61	3098	232	3376	3	879	2	399	1	532	3	3	98	8687
V.M.	-9	-14	-4	-5	0	-22	0	14	0	-4	-1	0	-5	-50
V.M.%	-12,86%	-0,45%	-1,69%	-0,15%	0,00%	-2,44%	0,00%	3,64%	0,00%	-0,75%	-25,00%	0,00%	-4,85%	-0,57%
V.A.	-6	52	-44	-597	-2	-64	2	-15	1	-111	0	-2	37	-749
V.A.%	-8,96%	1,71%	-15,94%	-15,03%	-40,00%	-6,79%	200,00%	-3,62%	100,00%	-17,26%	0,00%	-40,00%	60,66%	-7,94%

MUJERES	(1)	(2)	(3)	(4)	(5)	(6)	(7)	(8)	(9)	(10)	(11)	(12)	(13)	TOTAL
PARO	77	3105	200	3521	4	1601	5	632	0	1263	6	11	134	10559
V.M.	-8	-55	-11	-96	0	-73	-1	-36	0	-56	-2	-1	-19	-358
V.M.%	-9,41%	-1,74%	-5,21%	-2,65%	0,00%	-4,36%	-16,67%	-5,39%	0,00%	-4,25%	-25,00%	-8,33%	-12,42%	-3,28%
V.A.	-5	114	-40	-264	1	-102	5	-31	0	-236	-2	1	30	-529
V.A.%	-6,10%	3,81%	-16,67%	-6,97%	33,33%	-5,99%	500,00%	-4,68%	0,00%	-15,74%	-25,00%	10,00%	28,85%	-4,77%

TOTAL	(1)	(2)	(3)	(4)	(5)	(6)	(7)	(8)	(9)	(10)	(11)	(12)	(13)	TOTAL
PARO	138	6203	432	6897	7	2480	7	1031	1	1795	9	14	232	19246
V.M.	-17	-69	-15	-101	0	-95	-1	-22	0	-60	-3	-1	-24	-408
V.M.%	-10,97%	-1,10%	-3,36%	-1,44%	0,00%	-3,69%	-12,50%	-2,09%	0,00%	-3,23%	-25,00%	-6,67%	-9,38%	-2,08%
V.A.	-11	166	-84	-861	-1	-166	7	-46	1	-347	-2	-1	67	-1278
V.A.%	-7,38%	2,75%	-16,28%	-11,10%	-12,50%	-6,27%	700,00%	-4,27%	100,00%	-16,20%	-18,18%	-6,67%	40,61%	-6,23%

⁴ Leyenda del nivel de estudios:

- | | | |
|---------------------------------|---------------------------------|--|
| (1) ANALFABETOS | (5) FP TIT. 1ª ETAPA | (9) OTRAS ENSEÑANZAS CON BACHILLER |
| (2) EDUCACIÓN PRIMARIA | (6) SEGUNDA ETAPA DE SECUNDARIA | (10) ENSEÑANZA UNIVERSITARIA |
| (3) FP SIN TITULACIÓN | (7) FP TIT. 2ª ETAPA | (11) ESPECIALIZACIÓN PROFESIONAL |
| (4) PRIMERA ETAPA DE SECUNDARIA | (8) FP SUPERIOR | (12) ENSEÑANZA UNIVERSITARIA 3er CICLO |
| | | (13) SIN ASIGNAR |



DEMANDANTES DE EMPLEO, SEGÚN EL NIVEL DE ESTUDIOS⁵

HOMBRES	(1)	(2)	(3)	(4)	(5)	(6)	(7)	(8)	(9)	(10)	(11)	(12)	(13)	TOTAL
DEMAND.	86	3825	287	4004	4	1147	2	506	1	801	4	6	129	10802
V.M.	-13	-10	-2	0	0	-26	0	3	0	-2	0	0	-6	-56
V.M.%	-13,13%	-0,26%	-0,69%	0,00%	0,00%	-2,22%	0,00%	0,60%	0,00%	-0,25%	0,00%	0,00%	-4,44%	-0,52%
V.A.	-3	65	-52	-706	-1	-83	2	-14	1	-121	0	-2	48	-866
V.A.%	-3,37%	1,73%	-15,34%	-14,99%	-20,00%	-6,75%	200,00%	-2,69%	100,00%	-13,12%	0,00%	-25,00%	59,26%	-7,42%

MUJERES	(1)	(2)	(3)	(4)	(5)	(6)	(7)	(8)	(9)	(10)	(11)	(12)	(13)	TOTAL
DEMAND.	85	3798	241	4197	5	2063	6	809	1	1928	9	12	170	13324
V.M.	-8	-73	-14	-113	1	-87	-1	-33	0	-56	-4	-1	-19	-408
V.M.%	-8,60%	-1,89%	-5,49%	-2,62%	25,00%	-4,05%	-14,29%	-3,92%	0,00%	-2,82%	-30,77%	-7,69%	-10,05%	-2,97%
V.A.	-16	106	-57	-398	2	-107	6	-53	1	-256	-7	-1	48	-732
V.A.%	-15,84%	2,87%	-19,13%	-8,66%	66,67%	-4,93%	600,00%	-6,15%	100,00%	-11,72%	-43,75%	-7,69%	39,34%	-5,21%

TOTAL	(1)	(2)	(3)	(4)	(5)	(6)	(7)	(8)	(9)	(10)	(11)	(12)	(13)	TOTAL
DEMAND.	171	7623	528	8201	9	3210	8	1315	2	2729	13	18	299	24126
V.M.	-21	-83	-16	-113	1	-113	-1	-30	0	-58	-4	-1	-25	-464
V.M.%	-10,94%	-1,08%	-2,94%	-1,36%	12,50%	-3,40%	-11,11%	-2,23%	0,00%	-2,08%	-23,53%	-5,26%	-7,72%	-1,89%
V.A.	-19	171	-109	-1104	1	-190	8	-67	2	-377	-7	-3	96	-1598
V.A.%	-10,00%	2,29%	-17,11%	-11,86%	12,50%	-5,59%	800,00%	-4,85%	200,00%	-12,14%	-35,00%	-14,29%	47,29%	-6,21%

⁵ Leyenda del nivel de estudios:

- | | | |
|---------------------------------|---------------------------------|--|
| (1) ANALFABETOS | (5) FP TIT. 1ª ETAPA | (9) OTRAS ENSEÑANZAS CON BACHILLER |
| (2) EDUCACIÓN PRIMARIA | (6) SEGUNDA ETAPA DE SECUNDARIA | (10) ENSEÑANZA UNIVERSITARIA |
| (3) FP SIN TITULACIÓN | (7) FP TIT. 2ª ETAPA | (11) ESPECIALIZACIÓN PROFESIONAL |
| (4) PRIMERA ETAPA DE SECUNDARIA | (8) FP SUPERIOR | (12) ENSEÑANZA UNIVERSITARIA 3er CICLO |
| | | (13) SIN ASIGNAR |



PARO REGISTRADO, SEGÚN EL GRUPO DE OCUPACIÓN⁶

HOMBRES	(1)	(2)	(3)	(4)	(5)	(6)	(7)	(8)	(9)	(10)	(11)	TOTAL
PARO	75	607	772	489	1031	195	2725	867	1918	8	0	8687
V.M.	-5	-4	-5	-6	-69	6	60	14	-42	1	0	-50
V.M.%	-6,25%	-0,65%	-0,64%	-1,21%	-6,27%	3,17%	2,25%	1,64%	-2,14%	14,29%	0,00%	-0,57%
V.A.	-21	-77	-92	-70	-22	-5	-255	-128	-82	3	0	-749
V.A.%	-21,88%	-11,26%	-10,65%	-12,52%	-2,09%	-2,50%	-8,56%	-12,86%	-4,10%	60,00%	0,00%	-7,94%

MUJERES	(1)	(2)	(3)	(4)	(5)	(6)	(7)	(8)	(9)	(10)	(11)	TOTAL
PARO	29	1008	552	1468	3656	59	216	456	3112	3	0	10559
V.M.	-2	-72	-8	-24	-246	-3	5	-11	3	0	0	-358
V.M.%	-6,45%	-6,67%	-1,43%	-1,61%	-6,30%	-4,84%	2,37%	-2,36%	0,10%	0,00%	0,00%	-3,28%
V.A.	-4	-208	-33	-90	-156	1	-12	-36	8	1	0	-529
V.A.%	-12,12%	-17,11%	-5,64%	-5,78%	-4,09%	1,72%	-5,26%	-7,32%	0,26%	50,00%	0,00%	-4,77%

TOTAL	(1)	(2)	(3)	(4)	(5)	(6)	(7)	(8)	(9)	(10)	(11)	TOTAL
PARO	104	1615	1324	1957	4687	254	2941	1323	5030	11	0	19246
V.M.	-7	-76	-13	-30	-315	3	65	3	-39	1	0	-408
V.M.%	-6,31%	-4,49%	-0,97%	-1,51%	-6,30%	1,20%	2,26%	0,23%	-0,77%	10,00%	0,00%	-2,08%
V.A.	-25	-285	-125	-160	-178	-4	-267	-164	-74	4	0	-1278
V.A.%	-19,38%	-15,00%	-8,63%	-7,56%	-3,66%	-1,55%	-8,32%	-11,03%	-1,45%	57,14%	0,00%	-6,23%

⁶ Leyenda del grupo de ocupación:

- (1) DIR.EMPRESAS Y ADMONES.P.B.
- (2) TEC.PROF.CIENT. E INTELECT.
- (3) TÉCNICOS Y PROFESIONALES APOYO
- (4) EMPLEADOS DE TIPO ADMINISTRATIVO

- (5) TRAB.SERV.REST.PERSON.PROTE.VEND.
- (6) TRAB.CUALIF.AGRICULTURA Y PESCA
- (7) ARTES.TRAB.C.IND.MANUF.CONSUMIN.
- (8) PERA.INSTA.MAQU.Y MONTADORES

- (9) TRABAJADORES NO CUALIFICADOS
- (10) FUERZAS ARMADAS
- (11) SIN ASIGNAR



DEMANDANTES DE EMPLEO, SEGÚN EL GRUPO DE OCUPACIÓN⁷

HOMBRES	(1)	(2)	(3)	(4)	(5)	(6)	(7)	(8)	(9)	(10)	(11)	TOTAL
DEMAND.	107	891	981	763	1323	262	3097	1057	2313	8	0	10802
V.M.	-3	-3	0	-11	-70	5	38	26	-38	0	0	-56
V.M.%	-2,73%	-0,34%	0,00%	-1,42%	-5,03%	1,95%	1,24%	2,52%	-1,62%	0,00%	0,00%	-0,52%
V.A.	-23	-94	-113	-71	-16	-6	-303	-157	-85	2	0	-866
V.A.%	-17,69%	-9,54%	-10,33%	-8,51%	-1,19%	-2,24%	-8,91%	-12,93%	-3,54%	33,33%	0,00%	-7,42%

MUJERES	(1)	(2)	(3)	(4)	(5)	(6)	(7)	(8)	(9)	(10)	(11)	TOTAL
DEMAND.	43	1578	724	1929	4468	84	260	538	3697	3	0	13324
V.M.	-1	-80	-7	-24	-288	-1	-1	-13	7	0	0	-408
V.M.%	-2,27%	-4,83%	-0,96%	-1,23%	-6,06%	-1,18%	-0,38%	-2,36%	0,19%	0,00%	0,00%	-2,97%
V.A.	-1	-221	-52	-110	-233	-1	-21	-23	-71	1	0	-732
V.A.%	-2,27%	-12,28%	-6,70%	-5,39%	-4,96%	-1,18%	-7,47%	-4,10%	-1,88%	50,00%	0,00%	-5,21%

TOTAL	(1)	(2)	(3)	(4)	(5)	(6)	(7)	(8)	(9)	(10)	(11)	TOTAL
DEMAND.	150	2469	1705	2692	5791	346	3357	1595	6010	11	0	24126
V.M.	-4	-83	-7	-35	-358	4	37	13	-31	0	0	-464
V.M.%	-2,60%	-3,25%	-0,41%	-1,28%	-5,82%	1,17%	1,11%	0,82%	-0,51%	0,00%	0,00%	-1,89%
V.A.	-24	-315	-165	-181	-249	-7	-324	-180	-156	3	0	-1598
V.A.%	-13,79%	-11,31%	-8,82%	-6,30%	-4,12%	-1,98%	-8,80%	-10,14%	-2,53%	37,50%	0,00%	-6,21%

⁷ Leyenda del grupo de ocupación:

- (1) DIR.EMPRESAS Y ADMONES.P.B.
- (2) TEC.PROF.CIENT. E INTELECT.
- (3) TÉCNICOS Y PROFESIONALES APOYO
- (4) EMPLEADOS DE TIPO ADMINISTRATIVO

- (5) TRAB.SERV.REST.PERSON.PROTE.VEND.
- (6) TRAB.CUALIF.AGRICULTURA Y PESCA
- (7) ARTES.TRAB.C.IND.MANUF.CONNS.MIN.
- (8) PERA.INSTA.MAQU.Y MONTADORES

- (9) TRABAJADORES NO CUALIFICADOS
- (10) FUERZAS ARMADAS
- (11) SIN ASIGNAR

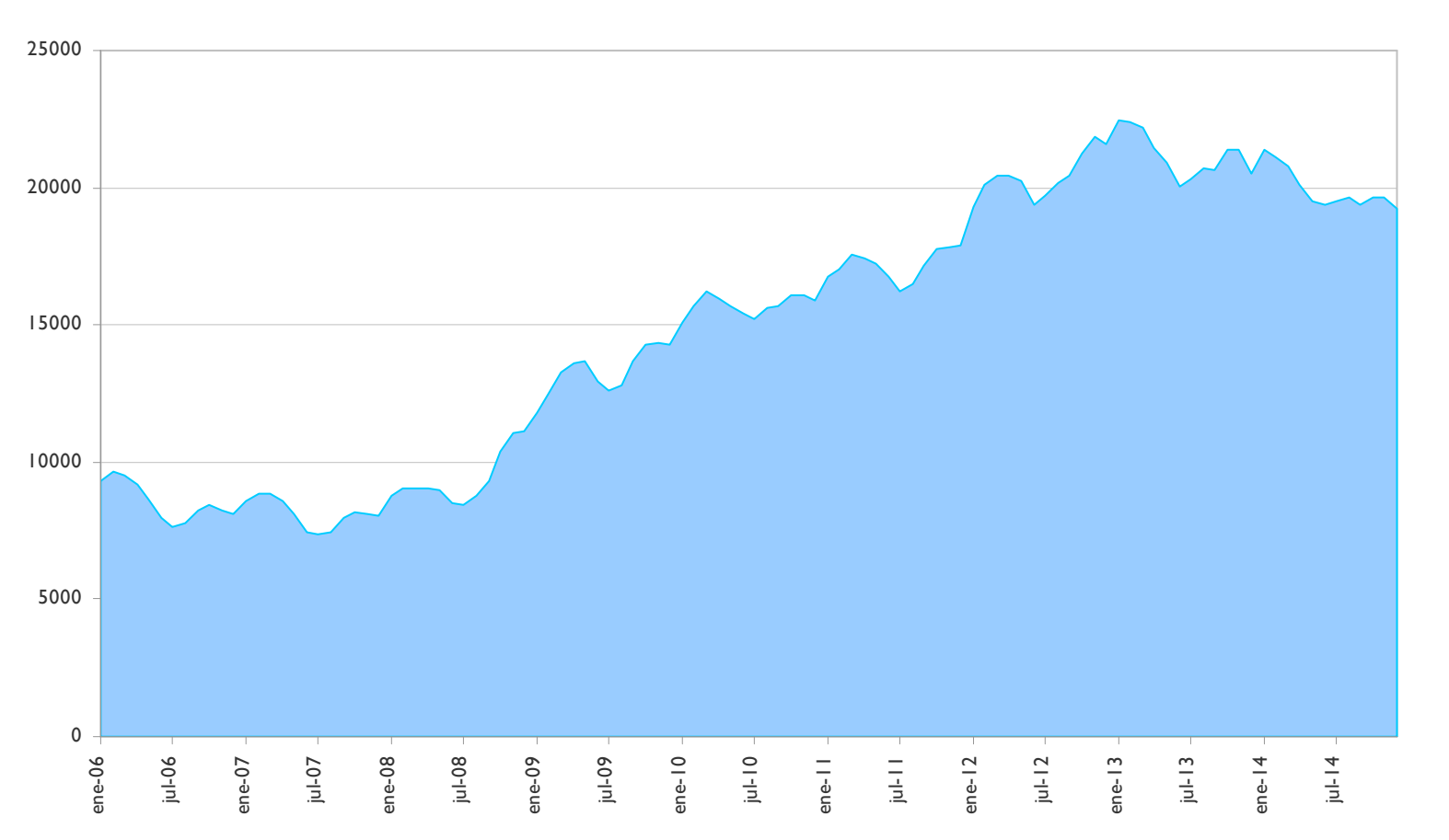


ANEXO 4

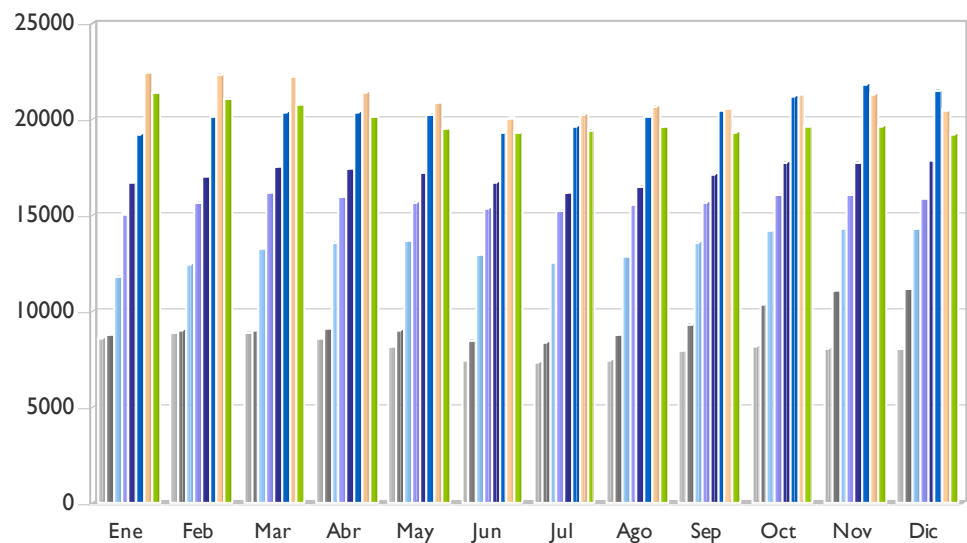
**GRÁFICOS DE EVOLUCIÓN DEL PARO REGISTRADO,
MUNICIPIO DE ALBACETE**



EVOLUCIÓN PARO REGISTRADO – MUNICIPIO DE ALBACETE (I)



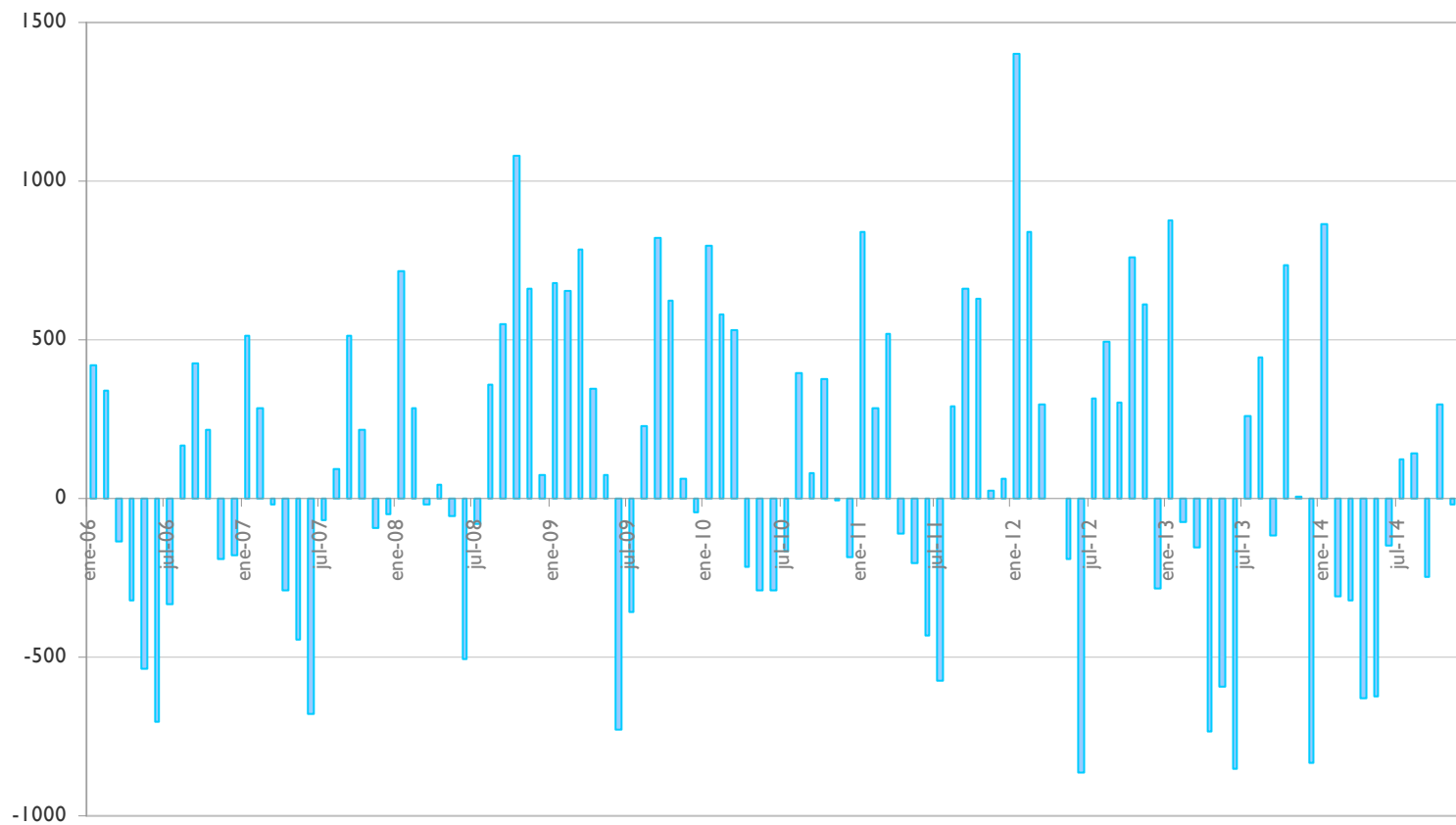
EVOLUCIÓN PARO REGISTRADO – MUNICIPIO DE ALBACETE (2)



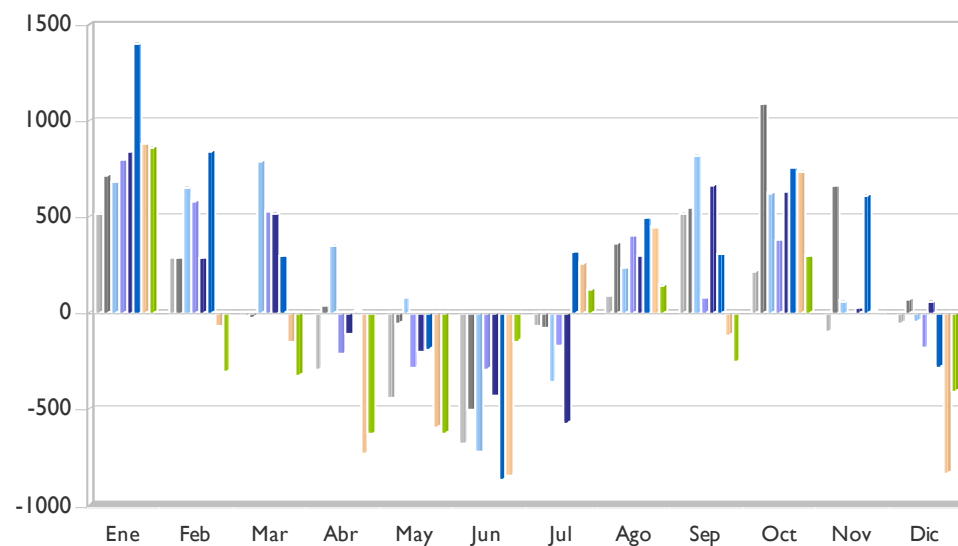
■ 2007	8591	8874	8857	8564	8119	7440	7370	7464	7974	8189	8095	8043
■ 2008	8757	9040	9019	9061	9008	8501	8422	8782	9329	10411	11070	11143
■ 2009	11822	12475	13262	13610	13684	12957	12596	12826	13646	14270	14331	14285
■ 2010	15080	15660	16189	15974	15685	15394	15228	15625	15708	16085	16076	15890
■ 2011	16728	17011	17528	17417	17213	16778	16204	16496	17158	17790	17816	17878
■ 2012	19281	20120	20416	20419	20230	19365	19679	20172	20474	21233	21842	21561
■ 2013	22437	22365	22210	21475	20882	20032	20292	20735	20619	21351	21360	20524
■ 2014	21387	21081	20759	20131	19505	19358	19480	19625	19376	19671	19654	19246



EVOLUCIÓN DE LA VARIACIÓN MENSUAL DEL PARO REGISTRADO – MUNICIPIO DE ALBACETE (I)



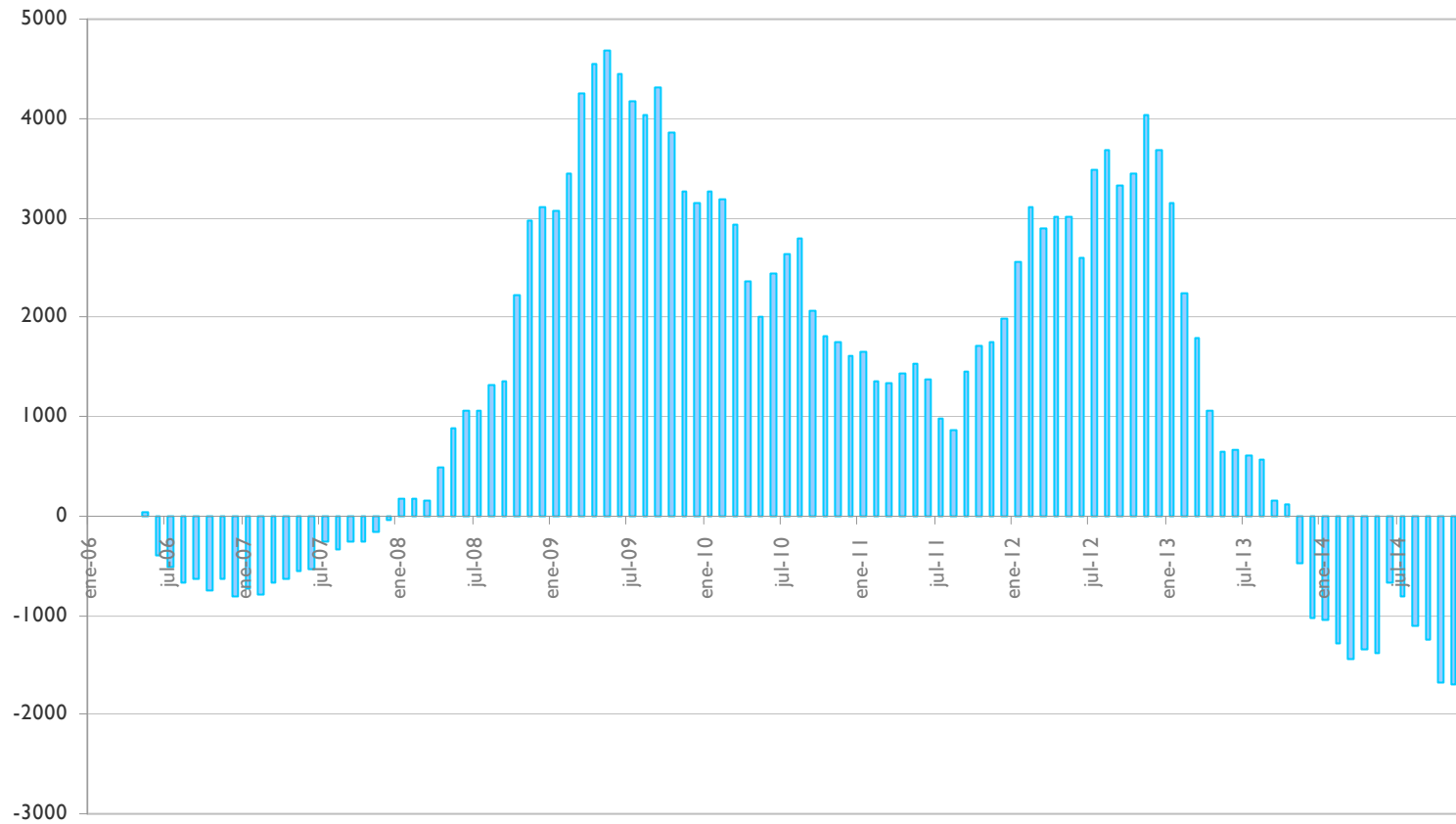
EVOLUCIÓN DE LA VARIACIÓN MENSUAL DEL PARO REGISTRADO – MUNICIPIO DE ALBACETE (2)



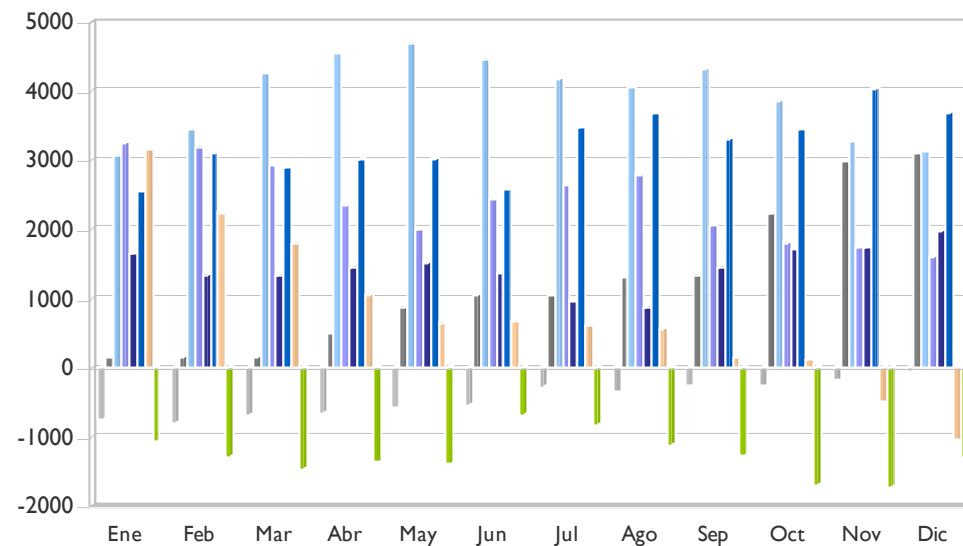
	Ene	Feb	Mar	Abr	May	Jun	Jul	Ago	Sep	Oct	Nov	Dic
■ 2007	510	283	-17	-293	-445	-679	-70	94	510	215	-94	-52
■ 2008	714	283	-21	42	-53	-507	-79	360	547	1082	659	73
■ 2009	679	653	787	348	74	-727	-361	230	820	624	61	-46
■ 2010	795	580	529	-215	-289	-291	-166	397	83	377	-9	-186
■ 2011	838	283	517	-111	-204	-435	-574	292	662	632	26	62
■ 2012	1403	839	296	3	-189	-865	314	493	302	759	609	-281
■ 2013	876	-72	-155	-735	-593	-850	260	443	-116	732	9	-836
■ 2014	863	-306	-322	-628	-626	-147	122	145	-249	295	-17	-408



EVOLUCIÓN DE LA VARIACIÓN ANUAL DEL PARO REGISTRADO – MUNICIPIO DE ALBACETE (I)



EVOLUCIÓN DE LA VARIACIÓN ANUAL DEL PARO REGISTRADO – MUNICIPIO DE ALBACETE (2)



	Ene	Feb	Mar	Abr	May	Jun	Jul	Ago	Sep	Oct	Nov	Dic
2007	-731	-786	-669	-640	-551	-529	-267	-341	-259	-258	-162	-38
2008	166	166	162	497	889	1061	1052	1318	1355	2222	2975	3100
2009	3065	3435	4243	4549	4676	4456	4174	4044	4317	3859	3261	3142
2010	3258	3185	2927	2364	2001	2437	2632	2799	2062	1815	1745	1605
2011	1648	1351	1339	1443	1528	1384	976	871	1450	1705	1740	1988
2012	2553	3109	2888	3002	3017	2587	3475	3676	3316	3443	4026	3683
2013	3156	2245	1794	1056	652	667	613	563	145	118	-482	-1037
2014	-1050	-1284	-1451	-1344	-1377	-674	-812	-1110	-1243	-1680	-1706	-1278

