



OBSERVATORIO DE EMPLEO Y ACTIVIDAD ECONÓMICA

TERMÓMETRO DE EMPLEO

DEMANDANTES DE EMPLEO,
PARO Y CONTRATOS REGISTRADOS
MUNICIPIO DE ALBACETE

NOVIEMBRE 2014



AYUNTAMIENTO DE ALBACETE

TERMÓMETRO DE EMPLEO¹

El mes de noviembre de 2014 registra un total de 19.654 personas en paro en el municipio de Albacete, con un descenso del 0,09% respecto al mes anterior.

El mes de noviembre de 2014 registra un total de 19.654 personas en paro en el municipio de Albacete; de ellas, 8.737 son hombres y 10.917 mujeres.

Las variaciones con respecto al mes anterior experimentaron un descenso del 0,09% en el total de paro registrado (-17), con una caída del 0,40% para los hombres (-35), y un incremento del 0,17% en las mujeres (+18).

Las variaciones con respecto al mismo mes del año anterior experimentaron un descenso del 7,99% en las cifras de paro (-1.706), con una caída del 10,93% (-1.072) en el caso de los hombres, y del -5,49% (-634) en las mujeres.

Por sectores de actividad, el mes de noviembre arroja un total de 1.044 personas en paro en agricultura, 1.890 en industria, 1.728 en construcción, 12.840 en servicios, y 2.152 sin empleo anterior.

La evolución mensual del paro según sectores de actividad arroja descensos en todos los sectores, salvo en la industria (+2,33%; +43): agricultura (-0,19%; -2), construcción (-1,14%; -20), servicios (-0,21%; -27), y en el colectivo sin empleo anterior (-0,51%; -11).

Por otra parte, la evolución del paro con respecto al mismo mes del año anterior baja en todos los sectores, salvo en el colectivo sin empleo anterior (+0,33%; +7): agricultura (-0,85%; -9), industria (-11,68%; -250), construcción (-18,72%; -398) y servicios (-7,60%; -1.056).

El descenso del paro local de este mes (-0,09%) ha sido menor que el registrado en la región (-0,54%) y en el total nacional (-0,32%), y contrasta con el aumento provincial (+0,03%).

¹ Fuente: Elaboración propia a partir de datos del Servicio de Estadística de Castilla-La Mancha (www.ies.jccm.es), www.sepe.es, y del Servicio Periférico de Empleo de la JCCM en Albacete.



El número de contratos registrados en noviembre de 2014 es de 4.905, lo que supone un descenso del 21,55% en las contrataciones con respecto al mes anterior.

En total se realizaron 4.905 contratos en Albacete, de los que 2.775 fueron a hombres, y 2.130 a mujeres. El número de contratos indefinidos realizados en este periodo ha sido de 484, frente a 4.421 temporales.

La evolución de la contratación ha experimentado un descenso del 21,55% (-1.347) con respecto al mes anterior; en el caso de los hombres se ha registrado un descenso del 22,03% (-784), y del 20,91% (-563) en las mujeres. Por otra parte, los contratos indefinidos han registrado un aumento del 7,08% (+32) con respecto al mes anterior.

Comparando las cifras con el mismo mes del año anterior observamos un aumento en el número de contrataciones del 14,76% (+631), con un aumento del 25,62% (+566) para los varones, y del 3,15% (+65) para las mujeres. El número de contratos indefinidos realizados es un 65,19% (+191) mayor que en el mismo mes del año anterior.

Por sectores de actividad, se realizaron 1.185 contrataciones en la agricultura, 271 en industria, 288 en construcción, y 3.161 en los servicios. Lo que supone descensos de la contratación con respecto al mes anterior en industria (-51,52%; -288), construcción (-33,49%; -145) y servicios (-27,13%; -1.177), y aumenta en agricultura (+28,52%; +263).

La evolución de la contratación con respecto al mismo mes del año anterior aumenta en todos los sectores de actividad: agricultura (+82,87%; +537), industria (+2,26%; +6), construcción (+28,57%; +64), y servicios (+0,77%; +24).

La contratación en el municipio de Albacete se ha reducido este mes (-21,55%) menos que en la provincia (-29,33%) y en la región (-22,78%), y más que en el total nacional (-18,61%).

Los contratos indefinidos tienen un peso del 9,87% sobre el total de la contratación local de este mes, mayor que en el resto de ámbitos: provincial (8,61%), regional (7,89%) y nacional (8,49%).

Hay un total de 24.590 demandantes de empleo, con un aumento del 0,24% sobre el mes anterior.

El número de demandantes de empleo en la ciudad de Albacete durante el mes de octubre de 2014 asciende a 24.590, siendo 10.858 hombres, y 13.732 mujeres.

El paro registrado en este mismo período supone el 79,93% del total de demandantes de empleo, con una ligera variación según sexos: 80,47% en hombres, y 79,50% en mujeres.

La cifra de demandantes de empleo aumenta (+0,24%; +58) con respecto al mes anterior, con un descenso del -0,16% para los varones (-17), y una subida del 0,55% en las mujeres (+75).

La variación de los demandantes de empleo con respecto al mismo mes del año anterior ha experimentado un descenso medio del -7,79% (-2.078), con una caída del -10,64% para los hombres (-1.293), y del -5,41% para las mujeres (-785).

La evolución del número de demandantes de empleo de este mes en relación al mes anterior sube, mientras que el paro registrado baja; aunque el comportamiento por sexos muestra descenso en varones en ambos casos, y subidas en las mujeres, también en ambos casos.



El paro registrado baja con respecto al mes anterior, principalmente, en los siguientes colectivos:

En los hombres, por edad, baja en los menores de 24 años, entre 30 y 34, entre 40 y 44, y en los mayores de 55 años;

- según el sector de actividad, baja en agricultura, construcción, servicios, y en el colectivo sin empleo anterior;
- según el nivel de estudios, baja en los grupos sin estudios, educación primaria, segunda etapa de educación secundaria, y enseñanza universitaria;
- según el grupo de ocupación, baja en dirección de las empresas y de la administración pública; técnicos y profesionales científicos e intelectuales; técnicos y profesionales de apoyo; trabajadores cualificados en la agricultura; artesanos y trabajadores cualificados de las industrias manufactureras, la construcción, y la minería, excepto los operadores de instalaciones y maquinaria, trabajadores cualificados de las industrias extractivas, de la metalurgia, la construcción de maquinaria y asimilados, trabajadores cualificados de industrias de artes gráficas, textil y de la confección, de la elaboración de alimentos, ebanistas, artesanos y otros asimilados; y en trabajadores no cualificados.

En las mujeres, por edad, baja entre 30 y 34 años, y entre 40 y 49 años;

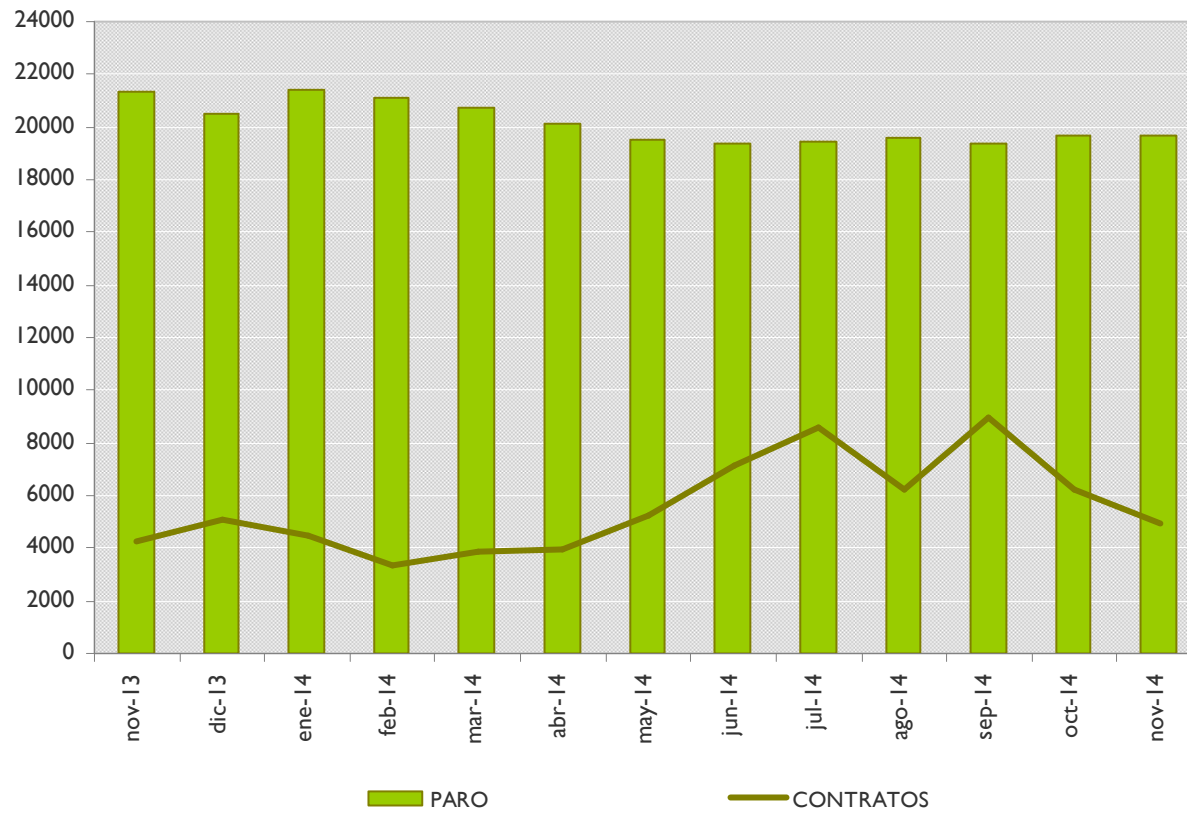
- según el sector de actividad, baja ligeramente en servicios, y en el colectivo sin empleo anterior;
- según el nivel de estudios, baja en los grupos sin estudios, segunda etapa de educación secundaria, formación profesional con titulación de segunda etapa, y especialización profesional;
- según el grupo de ocupación, baja en dirección de las empresas y de la administración pública; técnicas y profesionales científicas e intelectuales; empleadas de tipo administrativo; trabajadoras cualificadas en la agricultura; artesanas y trabajadoras cualificadas de las industrias manufactureras, la construcción, y la minería, excepto las operadoras de instalaciones y maquinaria, trabajadoras cualificadas de las industrias extractivas, de la metalurgia, la construcción de maquinaria y asimilados, trabajadoras cualificadas de industrias de artes gráficas, textil y de la confección, de la elaboración de alimentos, ebanistas, artesanas y otros asimilados.

ANEXO I

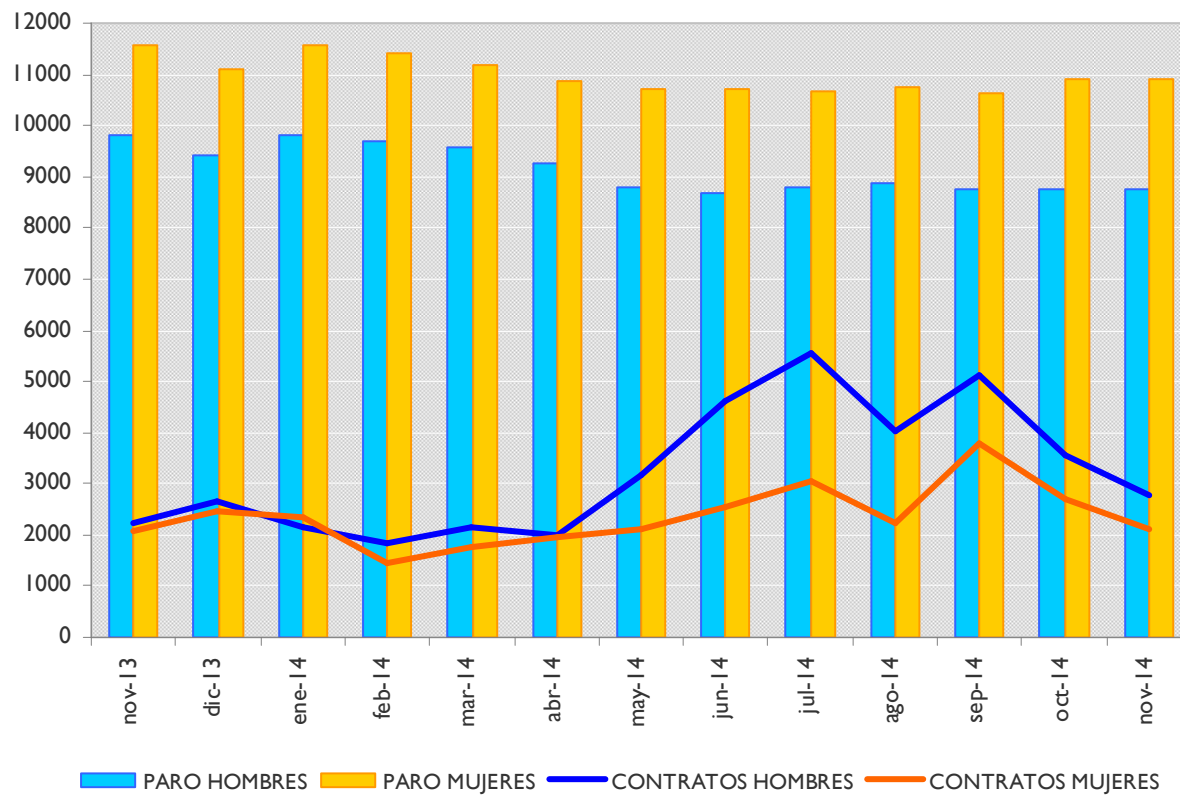
PARO REGISTRADO Y CONTRATOS, LOCAL

GRÁFICOS DE EVOLUCIÓN MENSUAL

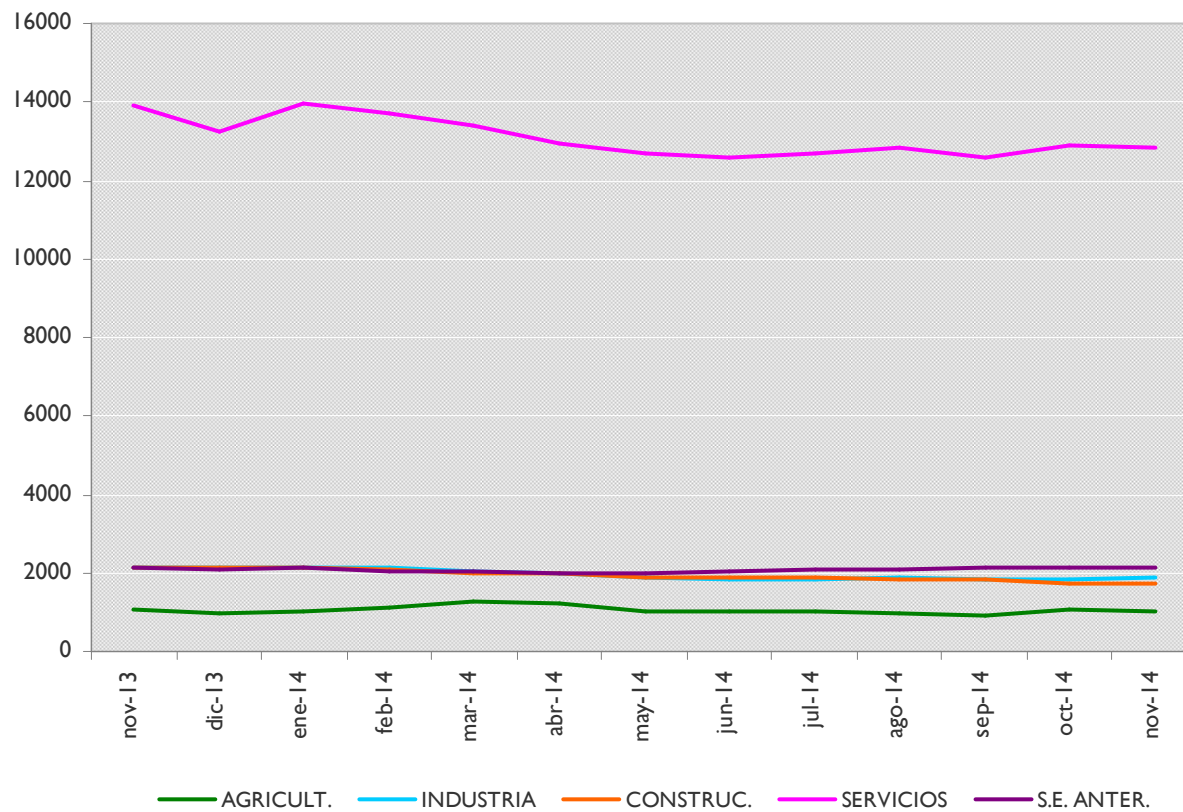
EVOLUCIÓN MENSUAL - PARO Y CONTRATOS REGISTRADOS



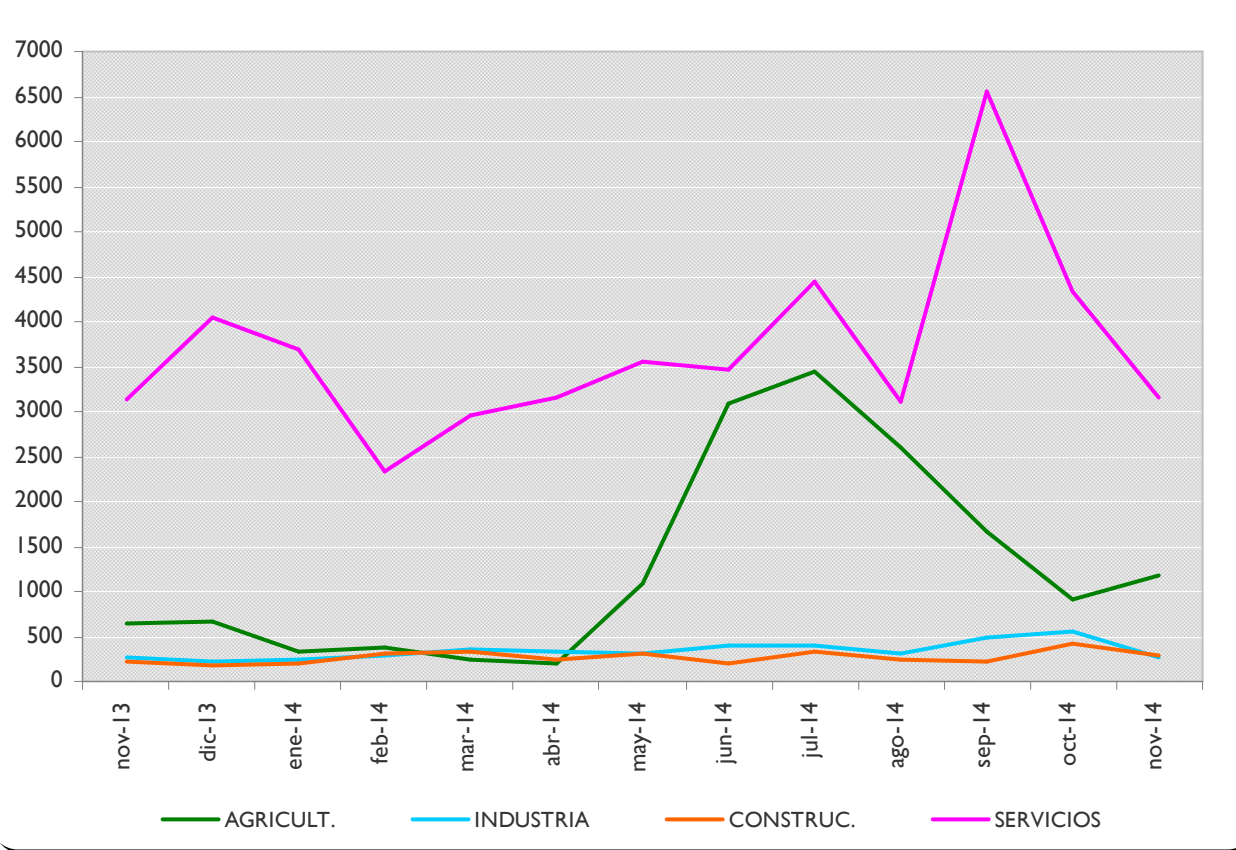
EVOLUCIÓN MENSUAL - PARO Y CONTRATOS REGISTRADOS, SEGÚN SEXO



EVOLUCIÓN MENSUAL - PARO REGISTRADO, SEGÚN SECTOR DE ACTIVIDAD



EVOLUCIÓN MENSUAL - CONTRATOS REGISTRADOS, SEGÚN SECTOR DE ACTIVIDAD



ANEXO 2

**PARO Y CONTRATOS REGISTRADOS,
COMPARATIVA GEOGRÁFICA DE LA VARIACIÓN MENSUAL E INTERANUAL**



PARO REGISTRADO,
COMPARATIVA GEOGRÁFICA DE LA VARIACIÓN MENSUAL E INTERANUAL, SEGÚN SEXO

	VARIACIÓN				
	TOTAL	MES ANTERIOR		INTERANUAL	
		paro	absoluta	relativa	absoluta
Municipio de Albacete	19654	-17	-0,09%	-1706	-7,99%
Provincia de Albacete	47974	14	0,03%	-3833	-7,40%
Castilla-La Mancha	238370	-1304	-0,54%	-20355	-7,87%
España	4512116	-14688	-0,32%	-296792	-6,17%

	VARIACIÓN				
	HOMBRES	MES ANTERIOR		INTERANUAL	
		paro	absoluta	relativa	absoluta
Municipio de Albacete	8737	-35	-0,40%	-1072	-10,93%
Provincia de Albacete	20588	-231	-1,11%	-2454	-10,65%
Castilla-La Mancha	106580	-1706	-1,58%	-13991	-11,60%
España	2120210	-16017	-0,75%	-208998	-8,97%

	VARIACIÓN				
	MUJERES	MES ANTERIOR		INTERANUAL	
		paro	absoluta	relativa	absoluta
Municipio de Albacete	10917	18	0,17%	-634	-5,49%
Provincia de Albacete	27386	245	0,90%	-1379	-4,79%
Castilla-La Mancha	131790	402	0,31%	-6364	-4,61%
España	2391906	1329	0,06%	-87794	-3,54%

PARO REGISTRADO,
COMPARATIVA GEOGRÁFICA DE LA VARIACIÓN MENSUAL E INTERANUAL, SEGÚN SECTOR DE ACTIVIDAD

	VARIACIÓN				
	AGRICULTURA	MES ANTERIOR		INTERANUAL	
		paro	absoluta	relativa	absoluta
Municipio de Albacete	1044	-2	-0,19%	-9	-0,85%
Provincia de Albacete	5562	-216	-3,74%	-5	-0,09%
Castilla-La Mancha	25858	-1725	-6,25%	-1060	-3,94%
España	215165	-8580	-3,83%	6211	2,97%

	VARIACIÓN				
	CONSTRUCCIÓN	MES ANTERIOR		INTERANUAL	
		paro	absoluta	relativa	absoluta
Municipio de Albacete	1728	-20	-1,14%	-398	-18,72%
Provincia de Albacete	4701	-19	-0,40%	-1119	-19,23%
Castilla-La Mancha	26342	60	0,23%	-6064	-18,71%
España	530425	-9065	-1,68%	-115963	-17,94%

	VARIACIÓN				
	INDUSTRIA	MES ANTERIOR		INTERANUAL	
		paro	absoluta	relativa	absoluta
Municipio de Albacete	1890	43	2,33%	-250	-11,68%
Provincia de Albacete	5648	39	0,70%	-617	-9,85%
Castilla-La Mancha	25031	-56	-0,22%	-3357	-11,83%
España	450962	-5304	-1,16%	-59296	-11,62%

	VARIACIÓN				
	SERVICIOS	MES ANTERIOR		INTERANUAL	
		paro	absoluta	relativa	absoluta
Municipio de Albacete	12840	-27	-0,21%	-1056	-7,60%
Provincia de Albacete	27755	191	0,69%	-2013	-6,76%
Castilla-La Mancha	141742	450	0,32%	-10147	-6,68%
España	2927158	8940	0,31%	-131858	-4,31%

	VARIACIÓN				
	SIN EMPLEO ANTERIOR	MES ANTERIOR		INTERANUAL	
		paro	absoluta	relativa	absoluta
Municipio de Albacete	2152	-11	-0,51%	7	0,33%
Provincia de Albacete	4308	19	0,44%	-79	-1,80%
Castilla-La Mancha	19397	-33	-0,17%	273	1,43%
España	388406	-679	-0,17%	4114	1,07%



CONTRATOS REGISTRADOS,
COMPARATIVA GEOGRÁFICA SEGÚN TIPO DE CONTRATO

	TOTAL	INDEFINIDOS		TEMPORALES	
	contratos	absoluto	% s/total	absoluto	% s/total
Municipio de Albacete	4905	484	9,87%	4421	90,13%
Provincia de Albacete	10588	912	8,61%	9676	91,39%
Castilla-La Mancha	48333	3813	7,89%	44520	92,11%
España	1385351	117568	8,49%	1267783	91,51%

CONTRATOS REGISTRADOS,
COMPARATIVA GEOGRÁFICA DE LA VARIACIÓN MENSUAL E INTERANUAL, SEGÚN TIPO DE CONTRATO

	TOTAL	VARIACIÓN			
		MES ANTERIOR		INTERANUAL	
		contratos	absoluta	relativa	absoluta
Municipio de Albacete	4905	-1347	-21,55%	631	14,76%
Provincia de Albacete	10588	-4394	-29,33%	246	2,38%
Castilla-La Mancha	48333	-14261	-22,78%	6993	16,92%
España	1385351	-316801	-18,61%	143872	11,59%

	INDEFINIDOS	VARIACIÓN			
		MES ANTERIOR		INTERANUAL	
		contratos	absoluta	relativa	absoluta
Municipio de Albacete	484	32	7,08%	191	65,19%
Provincia de Albacete	912	49	5,68%	367	67,34%
Castilla-La Mancha	3813	-429	-10,11%	1216	46,82%
España	117568	-31308	-21,03%	23554	25,05%

	TEMPORALES	VARIACIÓN			
		MES ANTERIOR		INTERANUAL	
		contratos	absoluta	relativa	absoluta
Municipio de Albacete	4421	-1379	-23,78%	440	11,05%
Provincia de Albacete	9676	-4443	-31,47%	-121	-1,24%
Castilla-La Mancha	44520	-13832	-23,70%	5777	14,91%
España	1267783	-285493	-18,38%	120318	10,49%



ANEXO 3

**TABLAS DE PARO REGISTRADO Y DEMANDANTES DE EMPLEO,
MUNICIPIO DE ALBACETE**



PARO REGISTRADO², SEGÚN LA EDAD

HOMBRES	< 20	20 - 24	25 - 29	30 - 34	35 - 39	40 - 44	45 - 49	50 - 54	55 - 59	> 59	TOTAL
PARO	257	858	931	1025	1178	1074	1153	997	832	432	8737
V.M.	-1	-3	2	-23	1	-22	7	15	-8	-3	-35
V.M.%	-0,39%	-0,35%	0,22%	-2,19%	0,08%	-2,01%	0,61%	1,53%	-0,95%	-0,69%	-0,40%
V.A.	-3	-134	-164	-292	-167	-132	-109	9	-33	-47	-1072
V.A.%	-1,15%	-13,51%	-14,98%	-22,17%	-12,42%	-10,95%	-8,64%	0,91%	-3,82%	-9,81%	-10,93%

MUJERES	< 20	20 - 24	25 - 29	30 - 34	35 - 39	40 - 44	45 - 49	50 - 54	55 - 59	> 59	TOTAL
PARO	221	816	1148	1303	1568	1479	1573	1280	1048	481	10917
V.M.	0	0	17	-24	12	-24	-1	11	18	9	18
V.M.%	0,00%	0,00%	1,50%	-1,81%	0,77%	-1,60%	-0,06%	0,87%	1,75%	1,91%	0,17%
V.A.	-1	-111	-155	-222	-132	-82	-38	-36	101	42	-634
V.A.%	-0,45%	-11,97%	-11,90%	-14,56%	-7,76%	-5,25%	-2,36%	-2,74%	10,67%	9,57%	-5,49%

TOTAL	< 20	20 - 24	25 - 29	30 - 34	35 - 39	40 - 44	45 - 49	50 - 54	55 - 59	> 59	TOTAL
PARO	478	1674	2079	2328	2746	2553	2726	2277	1880	913	19654
V.M.	-1	-3	19	-47	13	-46	6	26	10	6	-17
V.M.%	-0,21%	-0,18%	0,92%	-1,98%	0,48%	-1,77%	0,22%	1,16%	0,53%	0,66%	-0,09%
V.A.	-4	-245	-319	-514	-299	-214	-147	-27	68	-5	-1706
V.A.%	-0,83%	-12,77%	-13,30%	-18,09%	-9,82%	-7,73%	-5,12%	-1,17%	3,75%	-0,54%	-7,99%

² La primera fila de cada tabla recoge el paro registrado; la segunda (V.M.) la variación mensual absoluta; la tercera (V.M.%) la variación mensual relativa; la cuarta (V.A.) la variación anual; y la quinta (V.A.%) la variación anual relativa. Se sigue el mismo criterio en las sucesivas tablas referidas a paro registrado.



DEMANDANTES DE EMPLEO³, SEGÚN LA EDAD

HOMBRES	< 20	20 - 24	25 - 29	30 - 34	35 - 39	40 - 44	45 - 49	50 - 54	55 - 59	> 59	TOTAL
DEMAND.	318	1037	1136	1282	1477	1307	1366	1243	1047	645	10858
V.M.	-3	0	11	-13	4	-27	3	24	1	-17	-17
V.M.%	-0,93%	0,00%	0,98%	-1,00%	0,27%	-2,02%	0,22%	1,97%	0,10%	-2,57%	-0,16%
V.A.	-14	-139	-191	-357	-188	-181	-154	-8	-25	-36	-1293
V.A.%	-4,22%	-11,82%	-14,39%	-21,78%	-11,29%	-12,16%	-10,13%	-0,64%	-2,33%	-5,29%	-10,64%

MUJERES	< 20	20 - 24	25 - 29	30 - 34	35 - 39	40 - 44	45 - 49	50 - 54	55 - 59	> 59	TOTAL
DEMAND.	270	1020	1419	1674	1961	1898	1899	1581	1269	741	13732
V.M.	0	-13	14	-2	20	7	-4	15	31	7	75
V.M.%	0,00%	-1,26%	1,00%	-0,12%	1,03%	0,37%	-0,21%	0,96%	2,50%	0,95%	0,55%
V.A.	-5	-118	-229	-255	-164	-90	-50	-38	96	68	-785
V.A.%	-1,82%	-10,37%	-13,90%	-13,22%	-7,72%	-4,53%	-2,57%	-2,35%	8,18%	10,10%	-5,41%

TOTAL	< 20	20 - 24	25 - 29	30 - 34	35 - 39	40 - 44	45 - 49	50 - 54	55 - 59	> 59	TOTAL
DEMAND.	588	2057	2555	2956	3438	3205	3265	2824	2316	1386	24590
V.M.	-3	-13	25	-15	24	-20	-1	39	32	-10	58
V.M.%	-0,51%	-0,63%	0,99%	-0,50%	0,70%	-0,62%	-0,03%	1,40%	1,40%	-0,72%	0,24%
V.A.	-19	-257	-420	-612	-352	-271	-204	-46	71	32	-2078
V.A.%	-3,13%	-11,11%	-14,12%	-17,15%	-9,29%	-7,80%	-5,88%	-1,60%	3,16%	2,36%	-7,79%

³ La primera fila de cada tabla recoge los demandantes de empleo; la segunda (V.M.) la variación mensual absoluta; la tercera (V.M.%) la variación mensual relativa; la cuarta (V.A.) la variación anual; y la quinta (V.A.%) la variación anual relativa. Se sigue el mismo criterio en las sucesivas tablas de demandantes de empleo.



PARO REGISTRADO, SEGÚN EL SECTOR DE ACTIVIDAD

HOMBRES	AGRICULTURA	INDUSTRIA	CONSTRUCCIÓN	SERVICIOS	SIN EMPLEO ANTERIOR	TOTAL
PARO	752	1048	1436	4758	743	8737
V.M.	-16	25	-110	-15	-9	-35
V.M.%	-2,08%	2,44%	-7,12%	-0,31%	-1,20%	-0,40%
V.A.	-27	-211	-364	-506	36	-1072
V.A.%	-3,47%	-16,76%	-20,22%	-9,61%	5,09%	-10,93%

MUJERES	AGRICULTURA	INDUSTRIA	CONSTRUCCIÓN	SERVICIOS	SIN EMPLEO ANTERIOR	TOTAL
PARO	292	482	292	8082	1409	10917
V.M.	14	-342	0	-12	-2	18
V.M.%	5,04%	-41,50%	0,00%	-0,15%	-0,14%	0,17%
V.A.	18	-399	-34	-550	-29	-634
V.A.%	6,57%	-45,29%	-10,43%	-6,37%	-2,02%	-5,49%

TOTAL	AGRICULTURA	INDUSTRIA	CONSTRUCCIÓN	SERVICIOS	SIN EMPLEO ANTERIOR	TOTAL
PARO	1044	1890	1728	12840	2152	19654
V.M.	-2	43	-20	-27	-11	-17
V.M.%	-0,19%	2,33%	-1,14%	-0,21%	-0,51%	-0,09%
V.A.	-9	-250	-398	-1056	7	-1706
V.A.%	-0,85%	-11,68%	-18,72%	-7,60%	0,33%	-7,99%



DEMANDANTES DE EMPLEO, SEGÚN EL SECTOR DE ACTIVIDAD

HOMBRES	AGRICULTURA	INDUSTRIA	CONSTRUCCIÓN	SERVICIOS	SIN EMPLEO ANTERIOR	TOTAL
DEMAND.	949	1231	1629	6097	952	10858
V.M.	-25	24	-13	6	-9	-17
V.M.%	-2,57%	1,99%	-0,79%	0,10%	-0,94%	-0,16%
V.A.	-30	-297	-408	-615	57	-1293
V.A.%	-3,06%	-19,44%	-20,03%	-9,16%	6,37%	-10,64%

MUJERES	AGRICULTURA	INDUSTRIA	CONSTRUCCIÓN	SERVICIOS	SIN EMPLEO ANTERIOR	TOTAL
DEMAND.	352	999	327	10337	1717	13732
V.M.	20	49	-5	14	-3	75
V.M.%	6,02%	5,16%	-1,51%	0,14%	-0,17%	0,55%
V.A.	2	-44	-42	-685	-16	-785
V.A.%	0,57%	-4,22%	-11,38%	-6,21%	-0,92%	-5,41%

TOTAL	AGRICULTURA	INDUSTRIA	CONSTRUCCIÓN	SERVICIOS	SIN EMPLEO ANTERIOR	TOTAL
DEMAND.	1301	2230	1956	16434	2669	24590
V.M.	-5	73	-18	20	-12	58
V.M.%	-0,38%	3,38%	-0,91%	0,12%	-0,45%	0,24%
V.A.	-28	-341	-450	-1300	41	-2078
V.A.%	-2,11%	-13,26%	-18,70%	-7,33%	1,56%	-7,79%



PARO REGISTRADO, SEGÚN EL NIVEL DE ESTUDIOS⁴

HOMBRES	(1)	(2)	(3)	(4)	(5)	(6)	(7)	(8)	(9)	(10)	(11)	(12)	(13)	TOTAL
PARO	70	3112	236	3381	3	901	2	385	1	536	4	3	103	8737
V.M.	-13	-29	0	54	1	-10	0	4	0	-32	1	0	-11	-35
V.M.%	-15,66%	-0,92%	0,00%	1,62%	50,00%	-1,10%	0,00%	1,05%	0,00%	-5,63%	33,33%	0,00%	-9,65%	-0,40%
V.A.	-21	138	-57	-878	-3	-90	2	-61	1	-143	1	-2	41	-1072
V.A.%	-23,08%	4,64%	-19,45%	-20,62%	-50,00%	-9,08%	200,00%	-13,68%	100,00%	-21,06%	33,33%	-40,00%	66,13%	-10,93%

MUJERES	(1)	(2)	(3)	(4)	(5)	(6)	(7)	(8)	(9)	(10)	(11)	(12)	(13)	TOTAL
PARO	85	3160	211	3617	4	1674	6	668	0	1319	8	12	153	10917
V.M.	-1	10	6	31	1	-37	-1	13	0	0	-3	0	-1	18
V.M.%	-1,16%	0,32%	2,93%	0,86%	33,33%	-2,16%	-14,29%	1,98%	0,00%	0,00%	-27,27%	0,00%	-0,65%	0,17%
V.A.	4	366	-50	-611	0	-110	6	-37	0	-253	-3	0	54	-634
V.A.%	4,94%	13,10%	-19,16%	-14,45%	0,00%	-6,17%	600,00%	-5,25%	0,00%	-16,09%	-27,27%	0,00%	54,55%	-5,49%

TOTAL	(1)	(2)	(3)	(4)	(5)	(6)	(7)	(8)	(9)	(10)	(11)	(12)	(13)	TOTAL
PARO	155	6272	447	6998	7	2575	8	1053	1	1855	12	15	256	19654
V.M.	-14	-19	6	85	2	-47	-1	17	0	-32	-2	0	-12	-17
V.M.%	-8,28%	-0,30%	1,36%	1,23%	40,00%	-1,79%	-11,11%	1,64%	0,00%	-1,70%	-14,29%	0,00%	-4,48%	-0,09%
V.A.	-17	504	-107	-1489	-3	-200	8	-98	1	-396	-2	-2	95	-1706
V.A.%	-9,88%	8,74%	-19,31%	-17,54%	-30,00%	-7,21%	800,00%	-8,51%	100,00%	-17,59%	-14,29%	-11,76%	59,01%	-7,99%

⁴ Leyenda del nivel de estudios:

- | | | |
|---------------------------------|---------------------------------|--|
| (1) ANALFABETOS | (5) FP TIT. 1ª ETAPA | (9) OTRAS ENSEÑANZAS CON BACHILLER |
| (2) EDUCACIÓN PRIMARIA | (6) SEGUNDA ETAPA DE SECUNDARIA | (10) ENSEÑANZA UNIVERSITARIA |
| (3) FP SIN TITULACIÓN | (7) FP TIT. 2ª ETAPA | (11) ESPECIALIZACIÓN PROFESIONAL |
| (4) PRIMERA ETAPA DE SECUNDARIA | (8) FP SUPERIOR | (12) ENSEÑANZA UNIVERSITARIA 3er CICLO |
| | | (13) SIN ASIGNAR |



DEMANDANTES DE EMPLEO, SEGÚN EL NIVEL DE ESTUDIOS⁵

HOMBRES	(1)	(2)	(3)	(4)	(5)	(6)	(7)	(8)	(9)	(10)	(11)	(12)	(13)	TOTAL
DEMAND.	99	3835	289	4004	4	1173	2	503	1	803	4	6	135	10858
V.M.	-14	-48	-3	64	1	-4	0	16	0	-22	0	-1	-6	-17
V.M.%	-12,39%	-1,24%	-1,03%	1,62%	33,33%	-0,34%	0,00%	3,29%	0,00%	-2,67%	0,00%	-14,29%	-4,26%	-0,16%
V.A.	-19	136	-81	-1033	-3	-116	2	-56	1	-173	0	-3	52	-1293
V.A.%	-16,10%	3,68%	-21,89%	-20,51%	-42,86%	-9,00%	200,00%	-10,02%	100,00%	-17,73%	0,00%	-33,33%	62,65%	-10,64%

MUJERES	(1)	(2)	(3)	(4)	(5)	(6)	(7)	(8)	(9)	(10)	(11)	(12)	(13)	TOTAL
DEMAND.	93	3871	255	4310	4	2150	7	842	1	1984	13	13	189	13732
V.M.	2	39	4	43	1	-25	0	24	0	-9	-4	0	0	75
V.M.%	2,20%	1,02%	1,59%	1,01%	33,33%	-1,15%	0,00%	2,93%	0,00%	-0,45%	-23,53%	0,00%	0,00%	0,55%
V.A.	-6	441	-69	-799	0	-98	7	-54	1	-267	-7	-2	68	-785
V.A.%	-6,06%	12,86%	-21,30%	-15,64%	0,00%	-4,36%	700,00%	-6,03%	100,00%	-11,86%	-35,00%	-13,33%	56,20%	-5,41%

TOTAL	(1)	(2)	(3)	(4)	(5)	(6)	(7)	(8)	(9)	(10)	(11)	(12)	(13)	TOTAL
DEMAND.	192	7706	544	8314	8	3323	9	1345	2	2787	17	19	324	24590
V.M.	-12	-9	1	107	2	-29	0	40	0	-31	-4	-1	-6	58
V.M.%	-5,88%	-0,12%	0,18%	1,30%	33,33%	-0,87%	0,00%	3,07%	0,00%	-1,10%	-19,05%	-5,00%	-1,82%	0,24%
V.A.	-25	577	-150	-1832	-3	-214	9	-110	2	-440	-7	-5	120	-2078
V.A.%	-11,52%	8,09%	-21,61%	-18,06%	-27,27%	-6,05%	900,00%	-7,56%	200,00%	-13,63%	-29,17%	-20,83%	58,82%	-7,79%

⁵ Leyenda del nivel de estudios:

- | | | |
|---------------------------------|---------------------------------|--|
| (1) ANALFABETOS | (5) FP TIT. 1ª ETAPA | (9) OTRAS ENSEÑANZAS CON BACHILLER |
| (2) EDUCACIÓN PRIMARIA | (6) SEGUNDA ETAPA DE SECUNDARIA | (10) ENSEÑANZA UNIVERSITARIA |
| (3) FP SIN TITULACIÓN | (7) FP TIT. 2ª ETAPA | (11) ESPECIALIZACIÓN PROFESIONAL |
| (4) PRIMERA ETAPA DE SECUNDARIA | (8) FP SUPERIOR | (12) ENSEÑANZA UNIVERSITARIA 3er CICLO |
| | | (13) SIN ASIGNAR |



PARO REGISTRADO, SEGÚN EL GRUPO DE OCUPACIÓN⁶

HOMBRES	(1)	(2)	(3)	(4)	(5)	(6)	(7)	(8)	(9)	(10)	(11)	TOTAL
PARO	80	611	777	495	1100	189	2665	853	1960	7	0	8737
V.M.	-2	-25	-13	0	31	-17	-1	6	-14	0	0	-35
V.M.%	-2,44%	-3,93%	-1,65%	0,00%	2,90%	-8,25%	-0,04%	0,71%	-0,71%	0,00%	0,00%	-0,40%
V.A.	-15	-97	-125	-84	-14	-20	-380	-150	-188	1	0	-1072
V.A.%	-15,79%	-13,70%	-13,86%	-14,51%	-1,26%	-9,57%	-12,48%	-14,96%	-8,75%	16,67%	0,00%	-10,93%

MUJERES	(1)	(2)	(3)	(4)	(5)	(6)	(7)	(8)	(9)	(10)	(11)	TOTAL
PARO	31	1080	560	1492	3902	62	211	467	3109	3	0	10917
V.M.	-2	-10	0	-19	8	-4	-2	11	36	0	0	18
V.M.%	-6,06%	-0,92%	0,00%	-1,26%	0,21%	-6,06%	-0,94%	2,41%	1,17%	0,00%	0,00%	0,17%
V.A.	-2	-199	-71	-76	-175	4	-21	-37	-58	1	0	-634
V.A.%	-6,06%	-15,56%	-11,25%	-4,85%	-4,29%	6,90%	-9,05%	-7,34%	-1,83%	50,00%	0,00%	-5,49%

TOTAL	(1)	(2)	(3)	(4)	(5)	(6)	(7)	(8)	(9)	(10)	(11)	TOTAL
PARO	111	1691	1337	1987	5002	251	2876	1320	5069	10	0	19654
V.M.	-4	-35	-13	-19	39	-21	-3	17	22	0	0	-17
V.M.%	-3,48%	-2,03%	-0,96%	-0,95%	0,79%	-7,72%	-0,10%	1,30%	0,44%	0,00%	0,00%	-0,09%
V.A.	-17	-296	-196	-160	-189	-16	-401	-187	-246	2	0	-1706
V.A.%	-13,28%	-14,90%	-12,79%	-7,45%	-3,64%	-5,99%	-12,24%	-12,41%	-4,63%	25,00%	0,00%	-7,99%

⁶ Leyenda del grupo de ocupación:

- (1) DIR.EMPRESAS Y ADMONES.P.B.
- (2) TEC.PROF.CIENT. E INTELECT.
- (3) TÉCNICOS Y PROFESIONALES APOYO
- (4) EMPLEADOS DE TIPO ADMINISTRATIVO

- (5) TRAB.SERV.REST.PERSON.PROTE.VEND.
- (6) TRAB.CUALIF.AGRICULTURA Y PESCA
- (7) ARTES.TRAB.C.IND.MANUF.CONSUMIN.
- (8) PERA.INSTA.MAQU.Y MONTADORES

- (9) TRABAJADORES NO CUALIFICADOS
- (10) FUERZAS ARMADAS
- (11) SIN ASIGNAR



DEMANDANTES DE EMPLEO, SEGÚN EL GRUPO DE OCUPACIÓN⁷

HOMBRES	(1)	(2)	(3)	(4)	(5)	(6)	(7)	(8)	(9)	(10)	(11)	TOTAL
DEMAND.	110	894	981	774	1393	257	3059	1031	2351	8	0	10858
V.M.	-1	-18	2	-6	33	-19	9	-1	-16	0	0	-17
V.M.%	-0,90%	-1,97%	0,20%	-0,77%	2,43%	-6,88%	0,30%	-0,10%	-0,68%	0,00%	0,00%	-0,16%
V.A.	-23	-119	-171	-92	-26	-23	-430	-195	-215	1	0	-1293
V.A.%	-17,29%	-11,75%	-14,84%	-10,62%	-1,83%	-8,21%	-12,32%	-15,91%	-8,38%	14,29%	0,00%	-10,64%

MUJERES	(1)	(2)	(3)	(4)	(5)	(6)	(7)	(8)	(9)	(10)	(11)	TOTAL
DEMAND.	44	1658	731	1953	4756	85	261	551	3690	3	0	13732
V.M.	2	-26	1	-5	40	0	3	29	41	0	0	75
V.M.%	4,76%	-1,54%	0,14%	-0,26%	0,85%	0,00%	1,16%	5,56%	1,12%	0,00%	0,00%	0,55%
V.A.	0	-203	-82	-110	-218	0	-25	-28	-120	1	0	-785
V.A.%	0,00%	-10,91%	-10,09%	-5,33%	-4,38%	0,00%	-8,74%	-4,84%	-3,15%	50,00%	0,00%	-5,41%

TOTAL	(1)	(2)	(3)	(4)	(5)	(6)	(7)	(8)	(9)	(10)	(11)	TOTAL
DEMAND.	154	2552	1712	2727	6149	342	3320	1582	6041	11	0	24590
V.M.	1	-44	3	-11	73	-19	12	28	15	0	0	58
V.M.%	0,65%	-1,69%	0,18%	-0,40%	1,20%	-5,26%	0,36%	1,80%	0,25%	0,00%	0,00%	0,24%
V.A.	-23	-322	-253	-202	-244	-23	-455	-223	-335	2	0	-2078
V.A.%	-12,99%	-11,20%	-12,88%	-6,90%	-3,82%	-6,30%	-12,05%	-12,35%	-5,25%	22,22%	0,00%	-7,79%

⁷ Leyenda del grupo de ocupación:

- | | | |
|--------------------------------------|---------------------------------------|----------------------------------|
| (1) DIR.EMPRESAS Y ADMONES.P.B. | (5) TRAB.SERV.REST.PERSON.PROTE.VEND. | (9) TRABAJADORES NO CUALIFICADOS |
| (2) TEC.PROF.CIENT. E INTELLECT. | (6) TRAB.CUALIF.AGRICULTURA Y PESCA | (10) FUERZAS ARMADAS |
| (3) TÉCNICOS Y PROFESIONALES APOYO | (7) ARTES.TRAB.C.IND.MANUF.CONNS.MIN. | (11) SIN ASIGNAR |
| (4) EMPLEADOS DE TIPO ADMINISTRATIVO | (8) PERA.INSTA.MAQU.Y MONTADORES | |

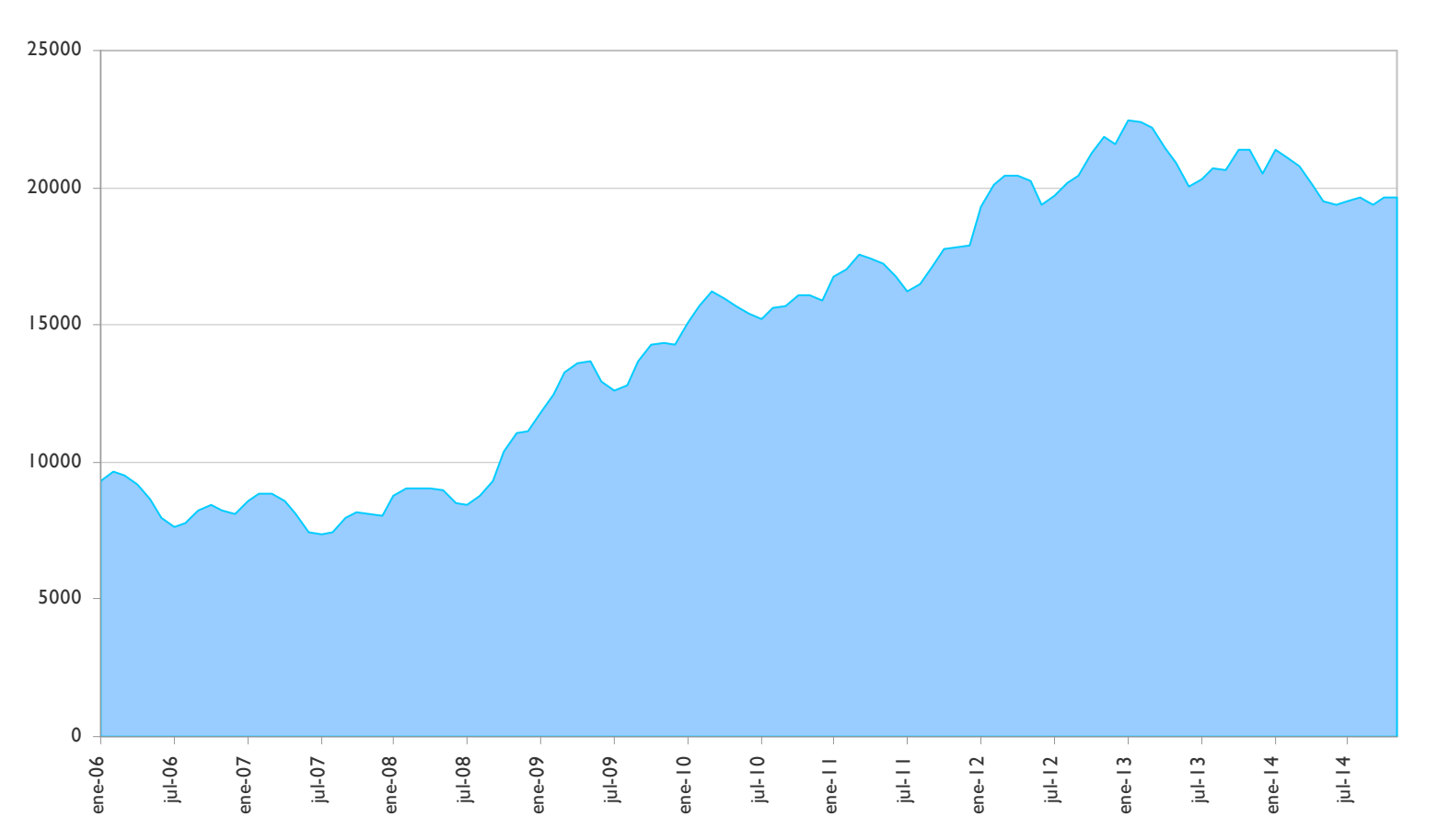


ANEXO 4

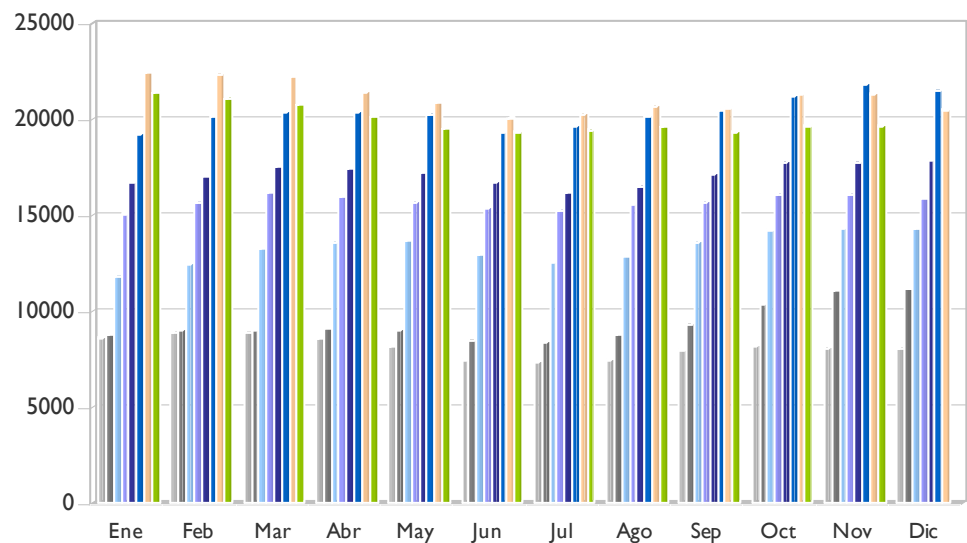
**GRÁFICOS DE EVOLUCIÓN DEL PARO REGISTRADO,
MUNICIPIO DE ALBACETE**



EVOLUCIÓN PARO REGISTRADO – MUNICIPIO DE ALBACETE (I)



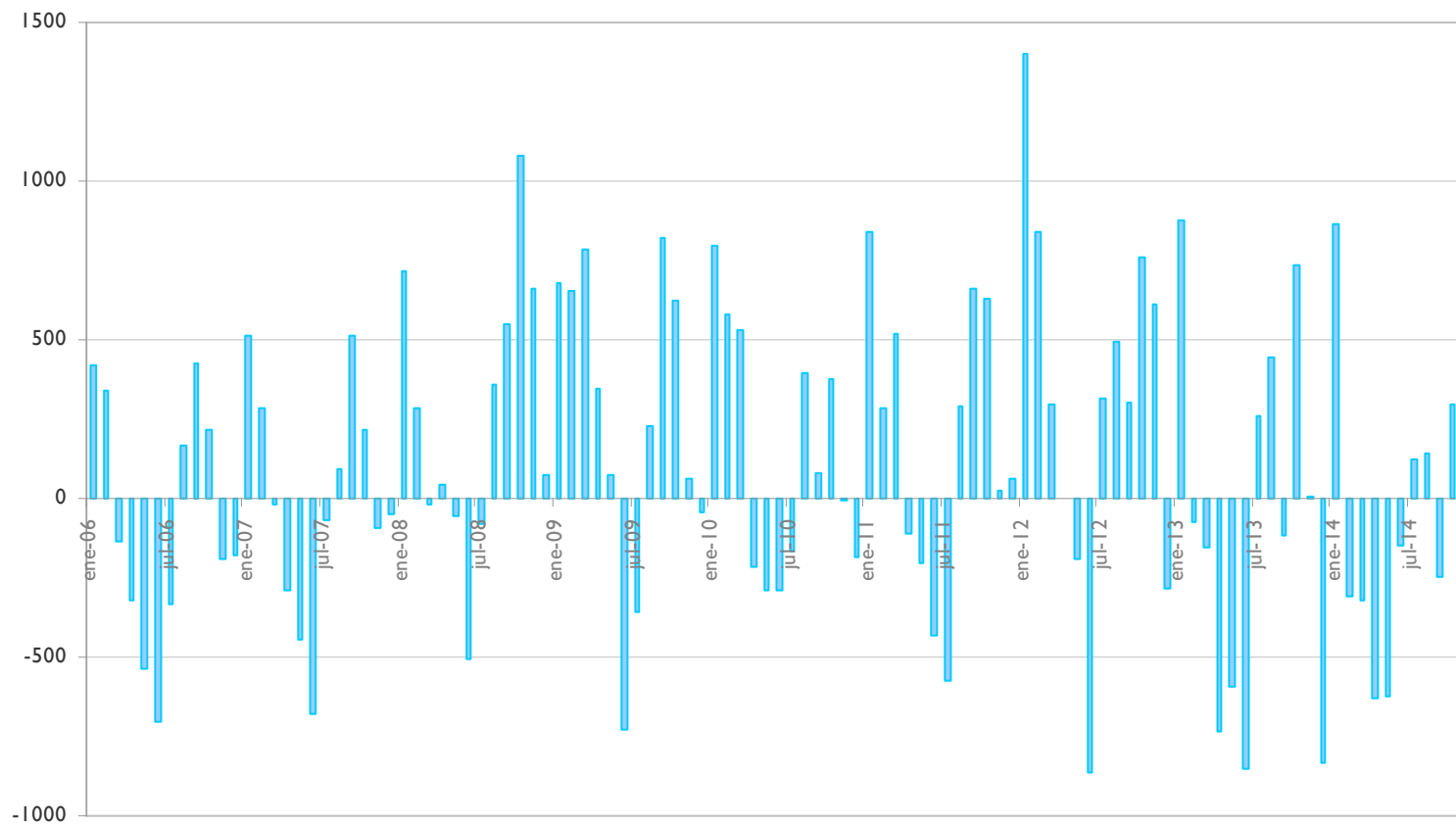
EVOLUCIÓN PARO REGISTRADO – MUNICIPIO DE ALBACETE (2)



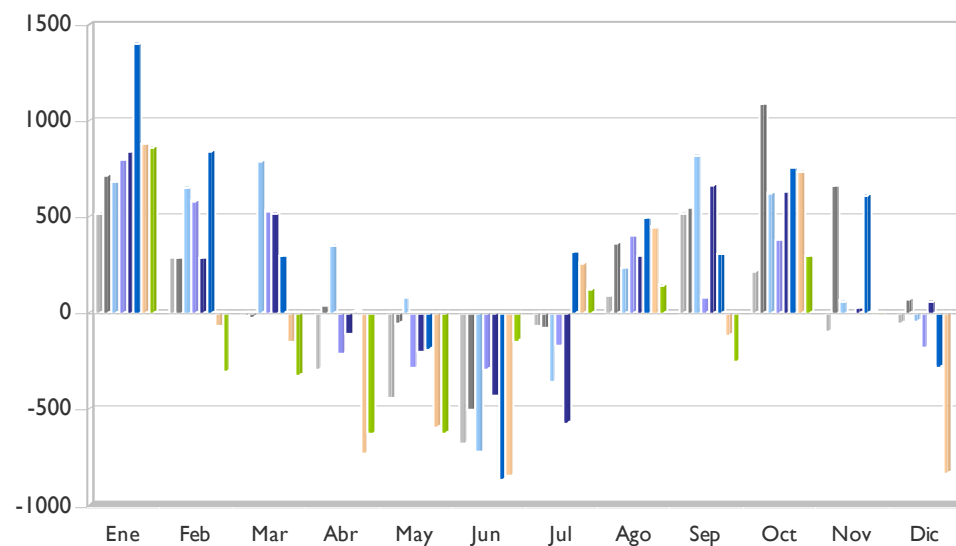
■ 2007	8591	8874	8857	8564	8119	7440	7370	7464	7974	8189	8095	8043
■ 2008	8757	9040	9019	9061	9008	8501	8422	8782	9329	10411	11070	11143
■ 2009	11822	12475	13262	13610	13684	12957	12596	12826	13646	14270	14331	14285
■ 2010	15080	15660	16189	15974	15685	15394	15228	15625	15708	16085	16076	15890
■ 2011	16728	17011	17528	17417	17213	16778	16204	16496	17158	17790	17816	17878
■ 2012	19281	20120	20416	20419	20230	19365	19679	20172	20474	21233	21842	21561
■ 2013	22437	22365	22210	21475	20882	20032	20292	20735	20619	21351	21360	20524
■ 2014	21387	21081	20759	20131	19505	19358	19480	19625	19376	19671	19654	



EVOLUCIÓN DE LA VARIACIÓN MENSUAL DEL PARO REGISTRADO – MUNICIPIO DE ALBACETE (I)



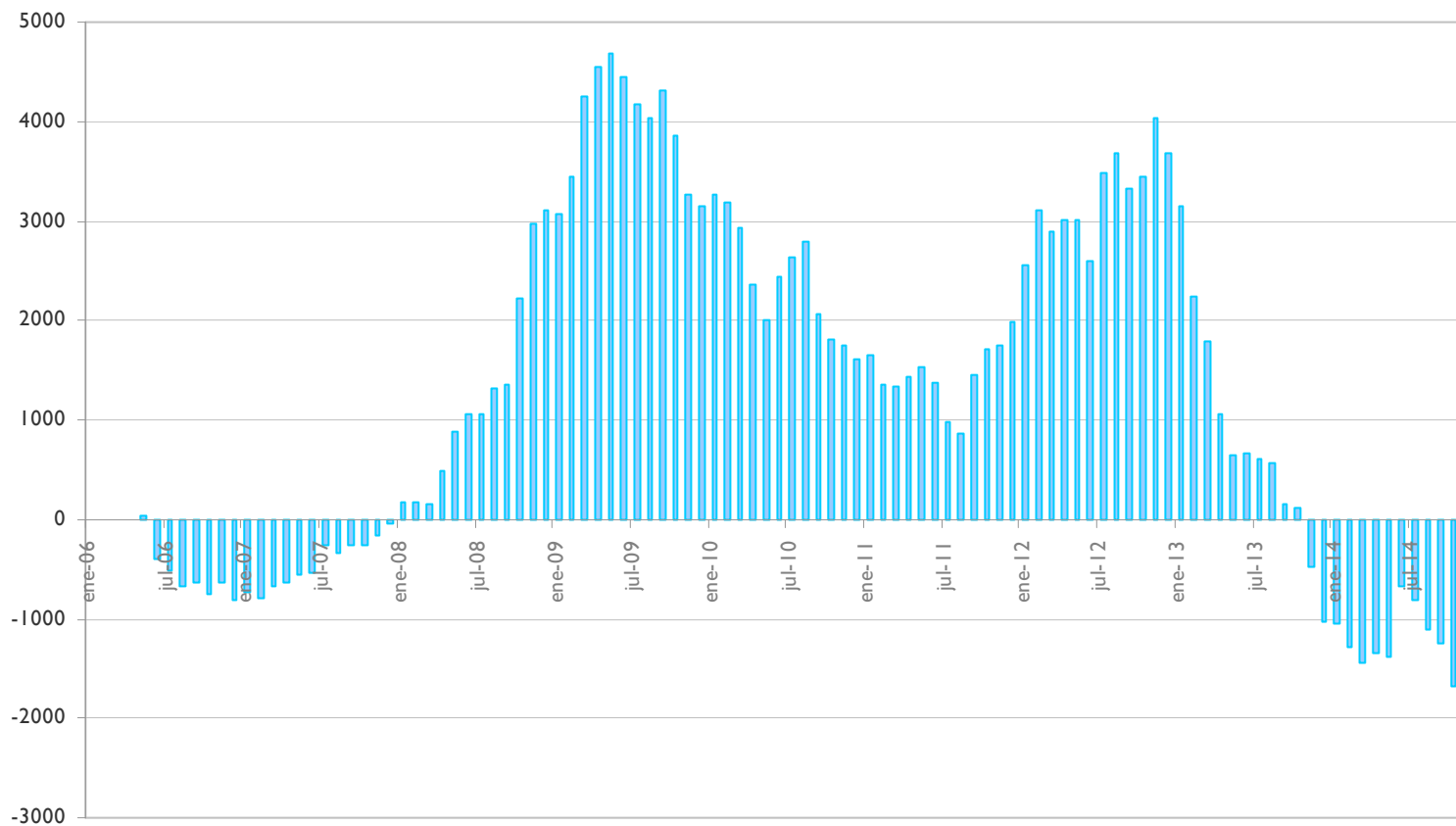
EVOLUCIÓN DE LA VARIACIÓN MENSUAL DEL PARO REGISTRADO – MUNICIPIO DE ALBACETE (2)



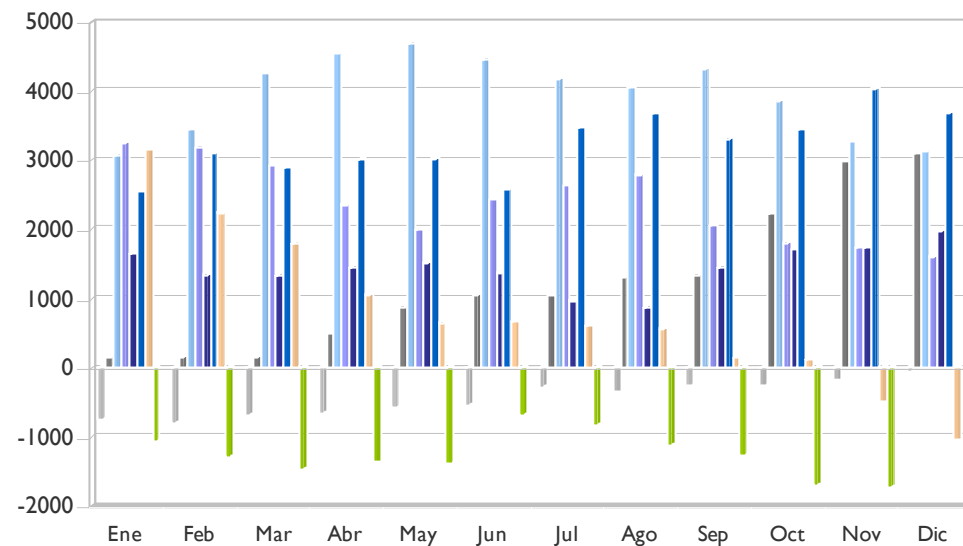
	Ene	Feb	Mar	Abr	May	Jun	Jul	Ago	Sep	Oct	Nov	Dic
■ 2007	510	283	-17	-293	-445	-679	-70	94	510	215	-94	-52
■ 2008	714	283	-21	42	-53	-507	-79	360	547	1082	659	73
■ 2009	679	653	787	348	74	-727	-361	230	820	624	61	-46
■ 2010	795	580	529	-215	-289	-291	-166	397	83	377	-9	-186
■ 2011	838	283	517	-111	-204	-435	-574	292	662	632	26	62
■ 2012	1403	839	296	3	-189	-865	314	493	302	759	609	-281
■ 2013	876	-72	-155	-735	-593	-850	260	443	-116	732	9	-836
■ 2014	863	-306	-322	-628	-626	-147	122	145	-249	295	-17	



EVOLUCIÓN DE LA VARIACIÓN ANUAL DEL PARO REGISTRADO – MUNICIPIO DE ALBACETE (I)



EVOLUCIÓN DE LA VARIACIÓN ANUAL DEL PARO REGISTRADO – MUNICIPIO DE ALBACETE (2)



	Ene	Feb	Mar	Abr	May	Jun	Jul	Ago	Sep	Oct	Nov	Dic
2007	-731	-786	-669	-640	-551	-529	-267	-341	-259	-258	-162	-38
2008	166	166	162	497	889	1061	1052	1318	1355	2222	2975	3100
2009	3065	3435	4243	4549	4676	4456	4174	4044	4317	3859	3261	3142
2010	3258	3185	2927	2364	2001	2437	2632	2799	2062	1815	1745	1605
2011	1648	1351	1339	1443	1528	1384	976	871	1450	1705	1740	1988
2012	2553	3109	2888	3002	3017	2587	3475	3676	3316	3443	4026	3683
2013	3156	2245	1794	1056	652	667	613	563	145	118	-482	-1037
2014	-1050	-1284	-1451	-1344	-1377	-674	-812	-1110	-1243	-1680	-1706	