



OBSERVATORIO DE EMPLEO Y ACTIVIDAD ECONÓMICA

TERMÓMETRO DE EMPLEO

DEMANDANTES DE EMPLEO,
PARO Y CONTRATOS REGISTRADOS
MUNICIPIO DE ALBACETE

OCTUBRE 2014



AYUNTAMIENTO DE ALBACETE

TERMÓMETRO DE EMPLEO¹

El mes de octubre de 2014 registra un total de 19.671 personas en paro en el municipio de Albacete, con un aumento del 1,52% respecto al mes anterior.

El mes de octubre de 2014 registra un total de 19.671 personas en paro en el municipio de Albacete; de ellas, 8.772 son hombres y 10.899 mujeres.

Las variaciones con respecto al mes anterior experimentaron un aumento del 1,52% en el total de paro registrado (+295), con una subida del 0,35% para los hombres (+31), y del 2,48% en las mujeres (+264).

Las variaciones con respecto al mismo mes del año anterior experimentaron un descenso del -7,87% en las cifras de paro (-1.680), con una caída del -9,08% (-876) en el caso de los hombres, y del -6,87% (-804) en las mujeres.

Por sectores de actividad, el mes de octubre arroja un total de 1.046 personas en paro en agricultura, 1.847 en industria, 1.748 en construcción, 12.867 en servicios, y 2.163 sin empleo anterior.

La evolución mensual del paro según sectores de actividad arroja descensos en la industria (-0,16%; -3) y en la construcción (-5,00%; -92), y subidas en agricultura (+11,40%; +107), servicios (+2,09%; +263) y en el colectivo sin empleo anterior (+0,93%; +20).

Por otra parte, la evolución del paro con respecto al mismo mes del año anterior sube en agricultura (+8,84%; +85) y en el colectivo sin empleo anterior (+1,60%; +34), y baja en industria (-14,61%; -316), construcción (-17,90%; -381) y servicios (-7,89%; -1.102).

El aumento del paro local de este mes (+1,52%) ha sido menor que el registrado en la provincia (+5,14%), en la región (+6,53%), y en el total nacional (+1,78%).

¹ Fuente: Elaboración propia a partir de datos del Servicio de Estadística de Castilla-La Mancha (www.ies.jccm.es), www.sepe.es, y del Servicio Periférico de Empleo de la JCCM en Albacete.



El número de contratos registrados en octubre de 2014 es de 6.252, lo que supone un descenso del 29,96% en las contrataciones con respecto al mes anterior.

En total se realizaron 6.252 contratos en Albacete, de los que 3.559 fueron a hombres, y 2.693 a mujeres. El número de contratos indefinidos realizados en este periodo ha sido de 452, frente a 5.800 temporales.

La evolución de la contratación ha experimentado un descenso del 29,96% (-2.674) con respecto al mes anterior; en el caso de los hombres se ha registrado un descenso del 30,76% (-1.581), y del 28,87% (-1.093) en las mujeres. Por otra parte, los contratos indefinidos han registrado un aumento del 21,18% (+79) con respecto al mes anterior.

Comparando las cifras con el mismo mes del año anterior observamos un aumento en el número de contrataciones del 18,25% (+965), con un aumento del 23,79% (+684) para los varones, y del 11,65% (+281) para las mujeres. El número de contratos indefinidos realizados es un 57,49% (+165) mayor que en el mismo mes del año anterior.

Por sectores de actividad, se realizaron 922 contrataciones en la agricultura, 559 en industria, 433 en construcción, y 4.338 en los servicios. Lo que supone descensos de la contratación con respecto al mes anterior en agricultura (-44,99%; -754) y en servicios (-33,79%; -2.214), y aumento en industria (+16,70%; +80) y construcción (+97,72%; +214).

La evolución de la contratación con respecto al mismo mes del año anterior aumenta en todos los sectores de actividad: agricultura (+93,70%; +446), industria (+102,54%; +283), construcción (+44,82%; +134), y servicios (+2,41%; +102).

La contratación en el municipio de Albacete se ha reducido este mes (-29,96%) menos que en la provincia (-36,76%) y en la región (-44,74%), y contrasta con el aumento producido en el total nacional (+4,14%).

Los contratos indefinidos tienen un peso del 7,23% sobre el total de la contratación local de este mes, inferior al dato nacional (8,75%), y mayor que los datos provincial (5,76%) y regional (6,78%).

Hay un total de 24.532 demandantes de empleo, con un aumento del 0,92% sobre el mes anterior.

El número de demandantes de empleo en la ciudad de Albacete durante el mes de octubre de 2014 asciende a 24.532, siendo 10.875 hombres, y 13.657 mujeres.

El paro registrado en este mismo período supone el 80,19% del total de demandantes de empleo, con una ligera variación según sexos: 80,66% en hombres, y 79,81% en mujeres.

La cifra de demandantes de empleo aumenta (+0,92%; +223) con respecto al mes anterior, con una subida del 0,58% para los varones (+63), y del 1,19% en las mujeres (+160).

La variación de los demandantes de empleo con respecto al mismo mes del año anterior ha experimentado un descenso medio del -7,84% (-2.088), con una caída del -9,24% para los hombres (-1.107), y del -6,70% para las mujeres (-981).

La evolución del número de demandantes de empleo de este mes en relación al mes anterior sigue la misma tendencia de aumento que la evolución del paro registrado; y las mayores subidas se han dado entre las mujeres en ambos casos.

El paro registrado baja con respecto al mes anterior, principalmente, en los siguientes colectivos:

En los hombres, por edad, baja en los menores de 20 años, entre 25 y 29, entre 45 y 49, y en los mayores de 59 años;

- según el sector de actividad, baja ligeramente en industria y en el colectivo sin empleo anterior;
- según el nivel de estudios, baja principalmente en formación profesional superior, enseñanza universitaria, y segunda etapa de educación secundaria, y baja muy ligeramente en programas de formación profesional con titulación de primera etapa, otras enseñanzas con bachiller, especialización profesional, y enseñanza universitaria de tercer ciclo;
- según el grupo de ocupación, baja en técnicos y profesionales científicos e intelectuales; técnicos y profesionales de apoyo; trabajadores de tipo administrativo; artesanos y trabajadores cualificados de las industrias manufactureras, la construcción, y la minería, excepto los operadores de instalaciones y maquinaria, trabajadores cualificados de las industrias extractivas, de la metalurgia, la construcción de maquinaria y asimilados, trabajadores cualificados de industrias de artes gráficas, textil y de la confección, de la elaboración de alimentos, ebanistas, artesanos y otros asimilados; y en operadores y montadores de instalaciones y maquinaria fija y conductores y operadores de maquinaria móvil.

En las mujeres, por edad, no baja en ningún grupo;

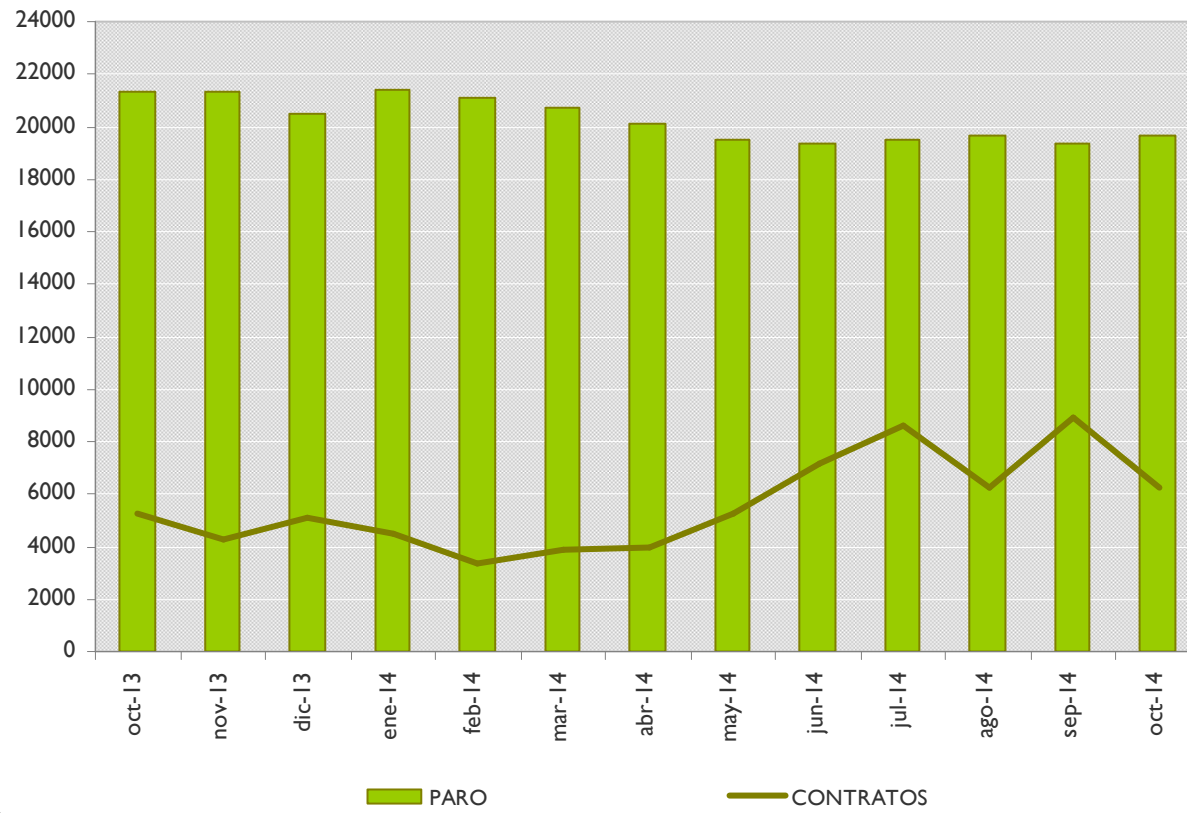
- según el sector de actividad, baja ligeramente en la construcción;
- según el nivel de estudios, baja principalmente en enseñanza universitaria, y muy ligeramente en formación profesional superior, y en otras enseñanzas con bachiller;
- según el grupo de ocupación, baja en técnicas y profesionales científicas e intelectuales.

ANEXO I

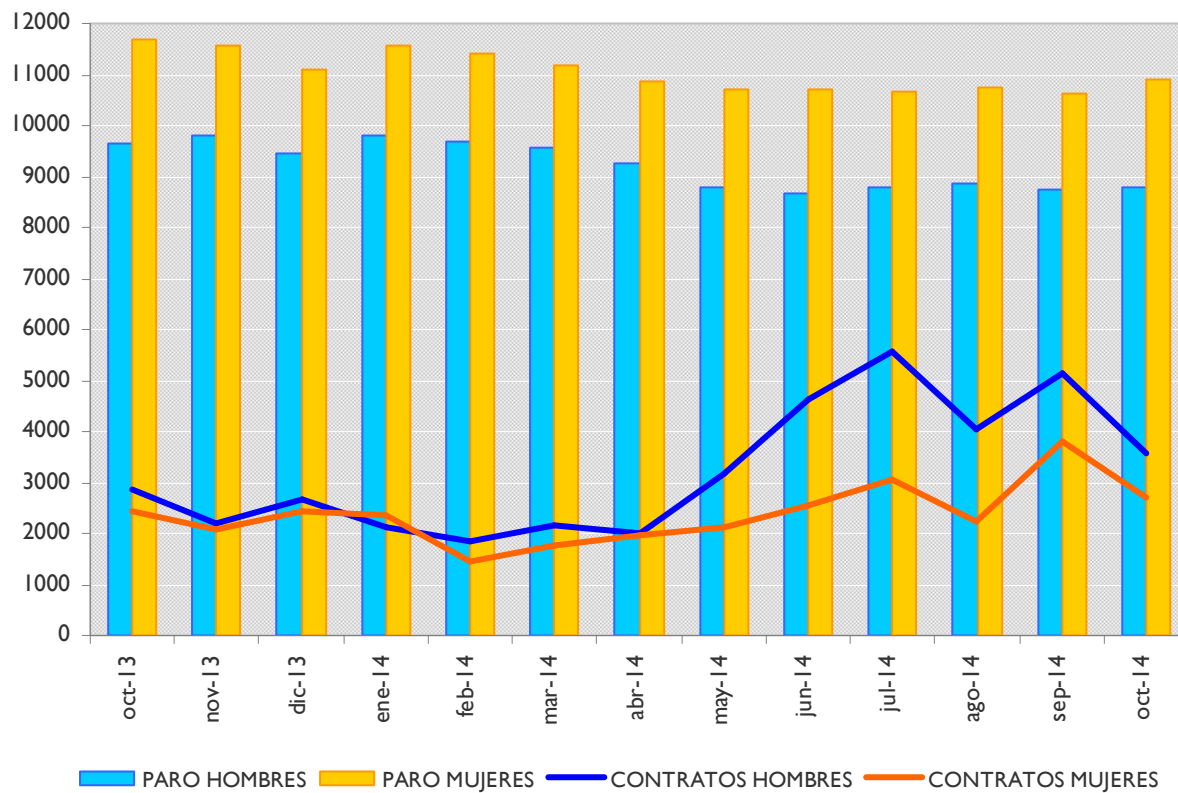
PARO REGISTRADO Y CONTRATOS, LOCAL

GRÁFICOS DE EVOLUCIÓN MENSUAL

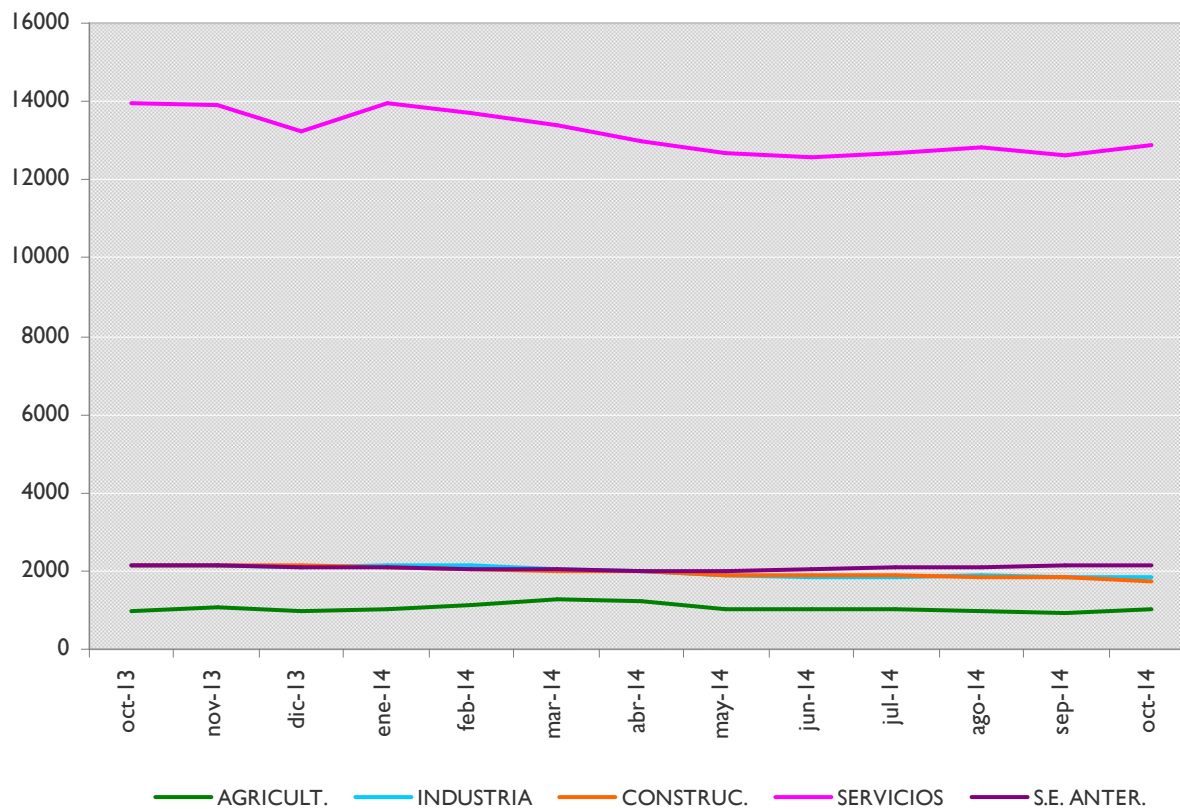
EVOLUCIÓN MENSUAL - PARO Y CONTRATOS REGISTRADOS



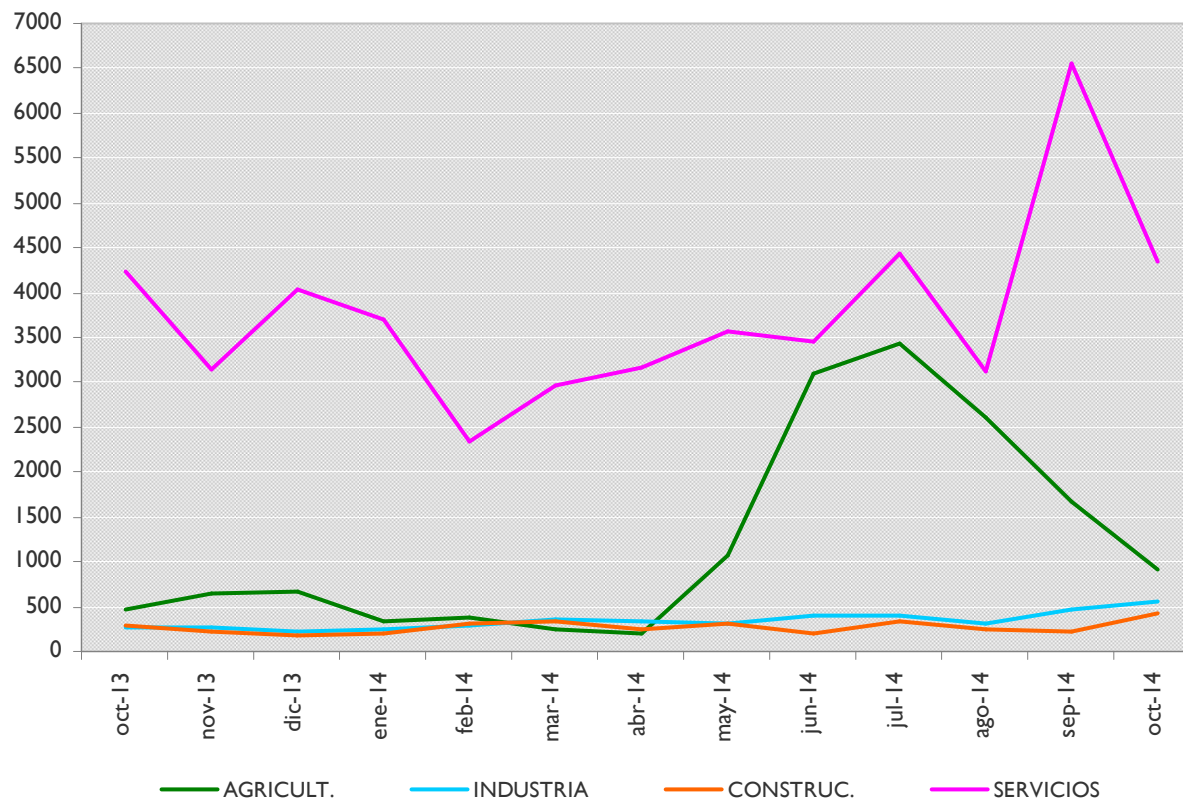
EVOLUCIÓN MENSUAL - PARO Y CONTRATOS REGISTRADOS, SEGÚN SEXO



EVOLUCIÓN MENSUAL - PARO REGISTRADO, SEGÚN SECTOR DE ACTIVIDAD



EVOLUCIÓN MENSUAL - CONTRATOS REGISTRADOS, SEGÚN SECTOR DE ACTIVIDAD



ANEXO 2

**PARO Y CONTRATOS REGISTRADOS,
COMPARATIVA GEOGRÁFICA DE LA VARIACIÓN MENSUAL E INTERANUAL**



PARO REGISTRADO,
COMPARATIVA GEOGRÁFICA DE LA VARIACIÓN MENSUAL E INTERANUAL, SEGÚN SEXO

	VARIACIÓN				
	TOTAL	MES ANTERIOR		INTERANUAL	
		paro	absoluta	relativa	absoluta
Municipio de Albacete	19671	295	1,52%	-1680	-7,87%
Provincia de Albacete	47960	2346	5,14%	-3376	-6,58%
Castilla-La Mancha	239674	14681	6,53%	-15360	-6,02%
España	4526804	79154	1,78%	-284579	-5,91%

	VARIACIÓN				
	HOMBRES	MES ANTERIOR		INTERANUAL	
		paro	absoluta	relativa	absoluta
Municipio de Albacete	8772	31	0,35%	-876	-9,08%
Provincia de Albacete	20819	1139	5,79%	-1886	-8,31%
Castilla-La Mancha	108286	9947	10,12%	-10013	-8,46%
España	2136227	40459	1,93%	-196516	-8,42%

	VARIACIÓN				
	MUJERES	MES ANTERIOR		INTERANUAL	
		paro	absoluta	relativa	absoluta
Municipio de Albacete	10899	264	2,48%	-804	-6,87%
Provincia de Albacete	27141	1207	4,65%	-1490	-5,20%
Castilla-La Mancha	131388	4734	3,74%	-5347	-3,91%
España	2390577	38695	1,65%	-88063	-3,55%

PARO REGISTRADO,
COMPARATIVA GEOGRÁFICA DE LA VARIACIÓN MENSUAL E INTERANUAL, SEGÚN SECTOR DE ACTIVIDAD

	VARIACIÓN				
	AGRICULTURA	MES ANTERIOR		INTERANUAL	
		paro	absoluta	relativa	absoluta
Municipio de Albacete	1046	107	11,40%	85	8,84%
Provincia de Albacete	5778	1349	30,46%	428	8,00%
Castilla-La Mancha	27583	10133	58,07%	1603	6,17%
España	223745	24606	12,36%	19181	9,38%

	VARIACIÓN				
	CONSTRUCCIÓN	MES ANTERIOR		INTERANUAL	
		paro	absoluta	relativa	absoluta
Municipio de Albacete	1748	-92	-5,00%	-381	-17,90%
Provincia de Albacete	4720	-100	-2,07%	-1129	-19,30%
Castilla-La Mancha	26282	97	0,37%	-5754	-17,96%
España	539490	-8975	-1,64%	-118830	-18,05%

	VARIACIÓN				
	INDUSTRIA	MES ANTERIOR		INTERANUAL	
		paro	absoluta	relativa	absoluta
Municipio de Albacete	1847	-3	-0,16%	-316	-14,61%
Provincia de Albacete	5609	158	2,90%	-622	-9,98%
Castilla-La Mancha	25087	990	4,11%	-2716	-9,77%
España	456266	3043	0,67%	-58298	-11,33%

	VARIACIÓN				
	SERVICIOS	MES ANTERIOR		INTERANUAL	
		paro	absoluta	relativa	absoluta
Municipio de Albacete	12867	263	2,09%	-1102	-7,89%
Provincia de Albacete	27564	934	3,51%	-1976	-6,69%
Castilla-La Mancha	141292	3382	2,45%	-9066	-6,03%
España	2918218	61224	2,14%	-132314	-4,34%

	VARIACIÓN				
	SIN EMPLEO ANTERIOR	MES ANTERIOR		INTERANUAL	
		paro	absoluta	relativa	absoluta
Municipio de Albacete	2163	20	0,93%	34	1,60%
Provincia de Albacete	4289	5	0,12%	-77	-1,76%
Castilla-La Mancha	19430	79	0,41%	573	3,04%
España	389085	-744	-0,19%	5682	1,48%



CONTRATOS REGISTRADOS,
COMPARATIVA GEOGRÁFICA SEGÚN TIPO DE CONTRATO

	TOTAL	INDEFINIDOS		TEMPORALES	
	contratos	absoluto	% s/total	absoluto	% s/total
Municipio de Albacete	6252	452	7,23%	5800	92,77%
Provincia de Albacete	14982	863	5,76%	14119	94,24%
Castilla-La Mancha	62594	4242	6,78%	58352	93,22%
España	1702152	148876	8,75%	1553276	91,25%

CONTRATOS REGISTRADOS,
COMPARATIVA GEOGRÁFICA DE LA VARIACIÓN MENSUAL E INTERANUAL, SEGÚN TIPO DE CONTRATO

	TOTAL	VARIACIÓN			
		MES ANTERIOR		INTERANUAL	
		contratos	absoluta	relativa	absoluta
Municipio de Albacete	6252	-2674	-29,96%	965	18,25%
Provincia de Albacete	14982	-8708	-36,76%	-2066	-12,12%
Castilla-La Mancha	62594	-50668	-44,74%	-11034	-14,99%
España	1702152	67708	4,14%	119752	7,57%

	INDEFINIDOS	VARIACIÓN			
		MES ANTERIOR		INTERANUAL	
		contratos	absoluta	relativa	absoluta
Municipio de Albacete	452	79	21,18%	165	57,49%
Provincia de Albacete	863	106	14,00%	264	44,07%
Castilla-La Mancha	4242	226	5,63%	1136	36,57%
España	148876	10333	7,46%	29476	24,69%

	TEMPORALES	VARIACIÓN			
		MES ANTERIOR		INTERANUAL	
		contratos	absoluta	relativa	absoluta
Municipio de Albacete	5800	-2753	-32,19%	800	16,00%
Provincia de Albacete	14119	-8814	-38,43%	-2330	-14,16%
Castilla-La Mancha	58352	-50894	-46,59%	-12170	-17,26%
España	1553276	57375	3,84%	90276	6,17%



ANEXO 3

**TABLAS DE PARO REGISTRADO Y DEMANDANTES DE EMPLEO,
MUNICIPIO DE ALBACETE**



PARO REGISTRADO², SEGÚN LA EDAD

HOMBRES	< 20	20 - 24	25 - 29	30 - 34	35 - 39	40 - 44	45 - 49	50 - 54	55 - 59	> 59	TOTAL
PARO	258	861	929	1048	1177	1096	1146	982	840	435	8772
V.M.	-10	9	-6	30	9	6	-11	2	13	-11	31
V.M.%	-3,73%	1,06%	-0,64%	2,95%	0,77%	0,55%	-0,95%	0,20%	1,57%	-2,47%	0,35%
V.A.	8	-85	-141	-262	-131	-121	-79	-10	-15	-40	-876
V.A.%	3,20%	-8,99%	-13,18%	-20,00%	-10,02%	-9,94%	-6,45%	-1,01%	-1,75%	-8,42%	-9,08%

MUJERES	< 20	20 - 24	25 - 29	30 - 34	35 - 39	40 - 44	45 - 49	50 - 54	55 - 59	> 59	TOTAL
PARO	221	816	1131	1327	1556	1503	1574	1269	1030	472	10899
V.M.	3	0	3	44	32	16	49	42	33	42	264
V.M.%	1,38%	0,00%	0,27%	3,43%	2,10%	1,08%	3,21%	3,42%	3,31%	9,77%	2,48%
V.A.	-13	-132	-203	-227	-188	-68	-34	-49	87	23	-804
V.A.%	-5,56%	-13,92%	-15,22%	-14,61%	-10,78%	-4,33%	-2,11%	-3,72%	9,23%	5,12%	-6,87%

TOTAL	< 20	20 - 24	25 - 29	30 - 34	35 - 39	40 - 44	45 - 49	50 - 54	55 - 59	> 59	TOTAL
PARO	479	1677	2060	2375	2733	2599	2720	2251	1870	907	19671
V.M.	-7	9	-3	74	41	22	38	44	46	31	295
V.M.%	-1,44%	0,54%	-0,15%	3,22%	1,52%	0,85%	1,42%	1,99%	2,52%	3,54%	1,52%
V.A.	-5	-217	-344	-489	-319	-189	-113	-59	72	-17	-1680
V.A.%	-1,03%	-11,46%	-14,31%	-17,07%	-10,45%	-6,78%	-3,99%	-2,55%	4,00%	-1,84%	-7,87%

² La primera fila de cada tabla recoge el paro registrado; la segunda (V.M.) la variación mensual absoluta; la tercera (V.M.%) la variación mensual relativa; la cuarta (V.A.) la variación anual; y la quinta (V.A.%) la variación anual relativa. Se sigue el mismo criterio en las sucesivas tablas referidas a paro registrado.



DEMANDANTES DE EMPLEO³, SEGÚN LA EDAD

HOMBRES	< 20	20 - 24	25 - 29	30 - 34	35 - 39	40 - 44	45 - 49	50 - 54	55 - 59	> 59	TOTAL
DEMAND.	321	1037	1125	1295	1473	1334	1363	1219	1046	662	10875
V.M.	-17	10	-28	32	44	17	-24	17	11	1	63
V.M.%	-5,03%	0,97%	-2,43%	2,53%	3,08%	1,29%	-1,73%	1,41%	1,06%	0,15%	0,58%
V.A.	-3	-105	-177	-308	-160	-171	-114	-27	-22	-20	-1107
V.A.%	-0,93%	-9,19%	-13,59%	-19,21%	-9,80%	-11,36%	-7,72%	-2,17%	-2,06%	-2,93%	-9,24%

MUJERES	< 20	20 - 24	25 - 29	30 - 34	35 - 39	40 - 44	45 - 49	50 - 54	55 - 59	> 59	TOTAL
DEMAND.	270	1033	1405	1676	1941	1891	1903	1566	1238	734	13657
V.M.	0	11	-1	43	17	16	29	3	15	27	160
V.M.%	0,00%	1,08%	-0,07%	2,63%	0,88%	0,85%	1,55%	0,19%	1,23%	3,82%	1,19%
V.A.	-26	-146	-258	-260	-222	-103	-37	-41	59	53	-981
V.A.%	-8,78%	-12,38%	-15,51%	-13,43%	-10,26%	-5,17%	-1,91%	-2,55%	5,00%	7,78%	-6,70%

TOTAL	< 20	20 - 24	25 - 29	30 - 34	35 - 39	40 - 44	45 - 49	50 - 54	55 - 59	> 59	TOTAL
DEMAND.	591	2070	2530	2971	3414	3225	3266	2785	2284	1396	24532
V.M.	-17	21	-29	75	61	33	5	20	26	28	223
V.M.%	-2,80%	1,02%	-1,13%	2,59%	1,82%	1,03%	0,15%	0,72%	1,15%	2,05%	0,92%
V.A.	-29	-251	-435	-568	-382	-274	-151	-68	37	33	-2088
V.A.%	-4,68%	-10,81%	-14,67%	-16,05%	-10,06%	-7,83%	-4,42%	-2,38%	1,65%	2,42%	-7,84%

³ La primera fila de cada tabla recoge los demandantes de empleo; la segunda (V.M.) la variación mensual absoluta; la tercera (V.M.%) la variación mensual relativa; la cuarta (V.A.) la variación anual; y la quinta (V.A.%) la variación anual relativa. Se sigue el mismo criterio en las sucesivas tablas de demandantes de empleo.



PARO REGISTRADO, SEGÚN EL SECTOR DE ACTIVIDAD

HOMBRES	AGRICULTURA	INDUSTRIA	CONSTRUCCIÓN	SERVICIOS	SIN EMPLEO ANTERIOR	TOTAL
PARO	768	1023	1546	4773	752	8772
V.M.	87	-6	0	41	-1	31
V.M.%	12,78%	-0,58%	0,00%	0,87%	-0,13%	0,35%
V.A.	61	-246	-253	-401	53	-876
V.A.%	8,63%	-19,39%	-14,06%	-7,75%	7,58%	-9,08%

MUJERES	AGRICULTURA	INDUSTRIA	CONSTRUCCIÓN	SERVICIOS	SIN EMPLEO ANTERIOR	TOTAL
PARO	278	824	292	8094	1411	10899
V.M.	20	3	-2	222	21	264
V.M.%	7,75%	0,37%	-0,68%	2,82%	1,51%	2,48%
V.A.	24	-70	-38	-701	-19	-804
V.A.%	9,45%	-7,83%	-11,52%	-7,97%	-1,33%	-6,87%

TOTAL	AGRICULTURA	INDUSTRIA	CONSTRUCCIÓN	SERVICIOS	SIN EMPLEO ANTERIOR	TOTAL
PARO	1046	1847	1748	12867	2163	19671
V.M.	107	-3	-92	263	20	295
V.M.%	11,40%	-0,16%	-5,00%	2,09%	0,93%	1,52%
V.A.	85	-316	-381	-1102	34	-1680
V.A.%	8,84%	-14,61%	-17,90%	-7,89%	1,60%	-7,87%



DEMANDANTES DE EMPLEO, SEGÚN EL SECTOR DE ACTIVIDAD

HOMBRES	AGRICULTURA	INDUSTRIA	CONSTRUCCIÓN	SERVICIOS	SIN EMPLEO ANTERIOR	TOTAL
DEMAND.	974	1207	1642	6091	961	10875
V.M.	122	-22	-98	74	-13	63
V.M.%	14,32%	-1,79%	-5,63%	1,23%	-1,33%	0,58%
V.A.	95	-308	-414	-552	72	-1107
V.A.%	10,81%	-20,33%	-20,14%	-8,31%	8,10%	-9,24%

MUJERES	AGRICULTURA	INDUSTRIA	CONSTRUCCIÓN	SERVICIOS	SIN EMPLEO ANTERIOR	TOTAL
DEMAND.	332	950	332	10323	1720	13657
V.M.	27	-10	-10	149	4	160
V.M.%	8,85%	-1,04%	-2,92%	1,46%	0,23%	1,19%
V.A.	7	-103	-44	-823	-18	-981
V.A.%	2,15%	-9,78%	-11,70%	-7,38%	-1,04%	-6,70%

TOTAL	AGRICULTURA	INDUSTRIA	CONSTRUCCIÓN	SERVICIOS	SIN EMPLEO ANTERIOR	TOTAL
DEMAND.	1306	2157	1974	16414	2681	24532
V.M.	149	-32	-108	223	-9	223
V.M.%	12,88%	-1,46%	-5,19%	1,38%	-0,33%	0,92%
V.A.	102	-411	-458	-1375	54	-2088
V.A.%	8,47%	-16,00%	-18,83%	-7,73%	2,06%	-7,84%



PARO REGISTRADO, SEGÚN EL NIVEL DE ESTUDIOS⁴

HOMBRES	(1)	(2)	(3)	(4)	(5)	(6)	(7)	(8)	(9)	(10)	(11)	(12)	(13)	TOTAL
PARO	83	3141	236	3327	2	911	2	381	1	568	3	3	114	8772
V.M.	20	40	14	35	-1	-19	0	-45	-1	-23	-1	-2	14	31
V.M.%	31,75%	1,29%	6,31%	1,06%	-33,33%	-2,04%	0,00%	-10,56%	-50,00%	-3,89%	-25,00%	-40,00%	14,00%	0,35%
V.A.	0	432	-57	-1037	-6	-76	2	-69	1	-116	1	-2	51	-876
V.A.%	0,00%	15,95%	-19,45%	-23,76%	-75,00%	-7,70%	200,00%	-15,33%	100,00%	-16,96%	50,00%	-40,00%	80,95%	-9,08%

MUJERES	(1)	(2)	(3)	(4)	(5)	(6)	(7)	(8)	(9)	(10)	(11)	(12)	(13)	TOTAL
PARO	86	3150	205	3586	3	1711	7	655	0	1319	11	12	154	10899
V.M.	4	98	10	102	0	73	0	-4	-1	-23	1	1	3	264
V.M.%	4,88%	3,21%	5,13%	2,93%	0,00%	4,46%	0,00%	-0,61%	-100,00%	-1,71%	10,00%	9,09%	1,99%	2,48%
V.A.	17	572	-52	-914	0	-104	7	-83	0	-295	-1	-2	51	-804
V.A.%	24,64%	22,19%	-20,23%	-20,31%	0,00%	-5,73%	700,00%	-11,25%	0,00%	-18,28%	-8,33%	-14,29%	49,51%	-6,87%

TOTAL	(1)	(2)	(3)	(4)	(5)	(6)	(7)	(8)	(9)	(10)	(11)	(12)	(13)	TOTAL
PARO	169	6291	441	6913	5	2622	9	1036	1	1887	14	15	268	19671
V.M.	24	138	24	137	-1	54	0	-49	-2	-46	0	-1	17	295
V.M.%	16,55%	2,24%	5,76%	2,02%	-16,67%	2,10%	0,00%	-4,52%	-66,67%	-2,38%	0,00%	-6,25%	6,77%	1,52%
V.A.	17	1004	-109	-1951	-6	-180	9	-152	1	-411	0	-4	102	-1680
V.A.%	11,18%	18,99%	-19,82%	-22,01%	-54,55%	-6,42%	900,00%	-12,79%	100,00%	-17,89%	0,00%	-21,05%	61,45%	-7,87%

⁴ Leyenda del nivel de estudios:

- | | | |
|---------------------------------|---------------------------------|--|
| (1) ANALFABETOS | (5) FP TIT. 1ª ETAPA | (9) OTRAS ENSEÑANZAS CON BACHILLER |
| (2) EDUCACIÓN PRIMARIA | (6) SEGUNDA ETAPA DE SECUNDARIA | (10) ENSEÑANZA UNIVERSITARIA |
| (3) FP SIN TITULACIÓN | (7) FP TIT. 2ª ETAPA | (11) ESPECIALIZACIÓN PROFESIONAL |
| (4) PRIMERA ETAPA DE SECUNDARIA | (8) FP SUPERIOR | (12) ENSEÑANZA UNIVERSITARIA 3er CICLO |
| | | (13) SIN ASIGNAR |



DEMANDANTES DE EMPLEO, SEGÚN EL NIVEL DE ESTUDIOS⁵

HOMBRES	(1)	(2)	(3)	(4)	(5)	(6)	(7)	(8)	(9)	(10)	(11)	(12)	(13)	TOTAL
DEMAND.	113	3883	292	3940	3	1177	2	487	1	825	4	7	141	10875
V.M.	22	73	15	29	-1	-35	0	-26	-1	-22	-2	-1	12	63
V.M.%	24,18%	1,92%	5,42%	0,74%	-25,00%	-2,89%	0,00%	-5,07%	-50,00%	-2,60%	-33,33%	-12,50%	9,30%	0,58%
V.A.	7	459	-78	-1211	-5	-113	2	-66	1	-155	0	-3	55	-1107
V.A.%	6,60%	13,41%	-21,08%	-23,51%	-62,50%	-8,76%	200,00%	-11,93%	100,00%	-15,82%	0,00%	-30,00%	63,95%	-9,24%

MUJERES	(1)	(2)	(3)	(4)	(5)	(6)	(7)	(8)	(9)	(10)	(11)	(12)	(13)	TOTAL
DEMAND.	91	3832	251	4267	3	2175	7	818	1	1993	17	13	189	13657
V.M.	4	74	15	51	0	51	0	-6	-1	-35	1	0	6	160
V.M.%	4,60%	1,97%	6,36%	1,21%	0,00%	2,40%	0,00%	-0,73%	-50,00%	-1,73%	6,25%	0,00%	3,28%	1,19%
V.A.	1	645	-68	-1146	0	-89	7	-104	1	-278	-5	-4	59	-981
V.A.%	1,11%	20,24%	-21,32%	-21,17%	0,00%	-3,93%	700,00%	-11,28%	100,00%	-12,24%	-22,73%	-23,53%	45,38%	-6,70%

TOTAL	(1)	(2)	(3)	(4)	(5)	(6)	(7)	(8)	(9)	(10)	(11)	(12)	(13)	TOTAL
DEMAND.	204	7715	543	8207	6	3352	9	1305	2	2818	21	20	330	24532
V.M.	26	147	30	80	-1	16	0	-32	-2	-57	-1	-1	18	223
V.M.%	14,61%	1,94%	5,85%	0,98%	-14,29%	0,48%	0,00%	-2,39%	-50,00%	-1,98%	-4,55%	-4,76%	5,77%	0,92%
V.A.	8	1104	-146	-2357	-5	-202	9	-170	2	-433	-5	-7	114	-2088
V.A.%	4,08%	16,70%	-21,19%	-22,31%	-45,45%	-5,68%	900,00%	-11,53%	200,00%	-13,32%	-19,23%	-25,93%	52,78%	-7,84%

⁵ Leyenda del nivel de estudios:

- | | | |
|---------------------------------|---------------------------------|--|
| (1) ANALFABETOS | (5) FP TIT. 1ª ETAPA | (9) OTRAS ENSEÑANZAS CON BACHILLER |
| (2) EDUCACIÓN PRIMARIA | (6) SEGUNDA ETAPA DE SECUNDARIA | (10) ENSEÑANZA UNIVERSITARIA |
| (3) FP SIN TITULACIÓN | (7) FP TIT. 2ª ETAPA | (11) ESPECIALIZACIÓN PROFESIONAL |
| (4) PRIMERA ETAPA DE SECUNDARIA | (8) FP SUPERIOR | (12) ENSEÑANZA UNIVERSITARIA 3er CICLO |
| | | (13) SIN ASIGNAR |



PARO REGISTRADO, SEGÚN EL GRUPO DE OCUPACIÓN⁶

HOMBRES	(1)	(2)	(3)	(4)	(5)	(6)	(7)	(8)	(9)	(10)	(11)	TOTAL
PARO	82	636	790	495	1069	206	2666	847	1974	7	0	8772
V.M.	-3	-18	-26	-22	35	22	-6	-7	56	0	0	31
V.M.%	-3,53%	-2,75%	-3,19%	-4,26%	3,38%	11,96%	-0,22%	-0,82%	2,92%	0,00%	0,00%	0,35%
V.A.	-8	-90	-116	-76	-29	8	-351	-161	-54	1	0	-876
V.A.%	-8,89%	-12,40%	-12,80%	-13,31%	-2,64%	4,04%	-11,63%	-15,97%	-2,66%	16,67%	0,00%	-9,08%

MUJERES	(1)	(2)	(3)	(4)	(5)	(6)	(7)	(8)	(9)	(10)	(11)	TOTAL
PARO	33	1090	560	1511	3894	66	213	456	3073	3	0	10899
V.M.	6	-40	7	0	154	5	2	6	124	0	0	264
V.M.%	22,22%	-3,54%	1,27%	0,00%	4,12%	8,20%	0,95%	1,33%	4,20%	0,00%	0,00%	2,48%
V.A.	1	-230	-64	-102	-251	18	-14	-61	-102	1	0	-804
V.A.%	3,13%	-17,42%	-10,26%	-6,32%	-6,06%	37,50%	-6,17%	-11,80%	-3,21%	50,00%	0,00%	-6,87%

TOTAL	(1)	(2)	(3)	(4)	(5)	(6)	(7)	(8)	(9)	(10)	(11)	TOTAL
PARO	115	1726	1350	2006	4963	272	2879	1303	5047	10	0	19671
V.M.	3	-58	-19	-22	189	27	-4	-1	180	0	0	295
V.M.%	2,68%	-3,25%	-1,39%	-1,08%	3,96%	11,02%	-0,14%	-0,08%	3,70%	0,00%	0,00%	1,52%
V.A.	-7	-320	-180	-178	-280	26	-365	-222	-156	2	0	-1680
V.A.%	-5,74%	-15,64%	-11,76%	-8,15%	-5,34%	10,57%	-11,25%	-14,56%	-3,00%	25,00%	0,00%	-7,87%

⁶ Leyenda del grupo de ocupación:

- (1) DIR.EMPRESAS Y ADMONES.P.B.
- (2) TEC.PROF.CIENT. E INTELECT.
- (3) TÉCNICOS Y PROFESIONALES APOYO
- (4) EMPLEADOS DE TIPO ADMINISTRATIVO

- (5) TRAB.SERV.REST.PERSON.PROTE.VEND.
- (6) TRAB.CUALIF.AGRICULTURA Y PESCA
- (7) ARTES.TRAB.C.IND.MANUF.CONSUMIN.
- (8) PERA.INSTA.MAQU.Y MONTADORES

- (9) TRABAJADORES NO CUALIFICADOS
- (10) FUERZAS ARMADAS
- (11) SIN ASIGNAR



DEMANDANTES DE EMPLEO, SEGÚN EL GRUPO DE OCUPACIÓN⁷

HOMBRES	(1)	(2)	(3)	(4)	(5)	(6)	(7)	(8)	(9)	(10)	(11)	TOTAL
DEMAND.	111	912	979	780	1360	276	3050	1032	2367	8	0	10875
V.M.	-2	-24	-25	-10	31	25	-11	-1	80	0	0	63
V.M.%	-1,77%	-2,56%	-2,49%	-1,27%	2,33%	9,96%	-0,36%	-0,10%	3,50%	0,00%	0,00%	0,58%
V.A.	-18	-120	-168	-74	-41	16	-445	-182	-76	1	0	-1107
V.A.%	-13,95%	-11,63%	-14,65%	-8,67%	-2,93%	6,15%	-12,73%	-14,99%	-3,11%	14,29%	0,00%	-9,24%

MUJERES	(1)	(2)	(3)	(4)	(5)	(6)	(7)	(8)	(9)	(10)	(11)	TOTAL
DEMAND.	42	1684	730	1958	4716	85	258	522	3649	3	0	13657
V.M.	2	-44	-1	2	117	7	-6	2	71	0	0	160
V.M.%	5,00%	-2,55%	-0,14%	0,10%	2,54%	8,97%	-2,27%	0,38%	1,98%	0,00%	0,00%	1,19%
V.A.	1	-218	-69	-136	-314	14	-22	-72	-176	1	0	-981
V.A.%	2,44%	-11,46%	-8,64%	-6,49%	-6,24%	19,72%	-7,86%	-12,12%	-4,60%	50,00%	0,00%	-6,70%

TOTAL	(1)	(2)	(3)	(4)	(5)	(6)	(7)	(8)	(9)	(10)	(11)	TOTAL
DEMAND.	153	2596	1709	2738	6076	361	3308	1554	6026	11	0	24532
V.M.	0	-68	-26	-8	148	32	-17	1	161	0	0	223
V.M.%	0,00%	-2,55%	-1,50%	-0,29%	2,50%	9,73%	-0,51%	0,06%	2,75%	0,00%	0,00%	0,92%
V.A.	-17	-338	-237	-210	-355	30	-467	-254	-242	2	0	-2088
V.A.%	-10,00%	-11,52%	-12,18%	-7,12%	-5,52%	9,06%	-12,37%	-14,05%	-3,86%	22,22%	0,00%	-7,84%

⁷ Leyenda del grupo de ocupación:

- (1) DIR.EMPRESAS Y ADMONES.P.B.
- (2) TEC.PROF.CIENT. E INTELECT.
- (3) TÉCNICOS Y PROFESIONALES APOYO
- (4) EMPLEADOS DE TIPO ADMINISTRATIVO

- (5) TRAB.SERV.REST.PERSON.PROTE.VEND.
- (6) TRAB.CUALIF.AGRICULTURA Y PESCA
- (7) ARTES.TRAB.C.IND.MANUF.CONSUMIN.
- (8) PERA.INSTA.MAQU.Y MONTADORES

- (9) TRABAJADORES NO CUALIFICADOS
- (10) FUERZAS ARMADAS
- (11) SIN ASIGNAR

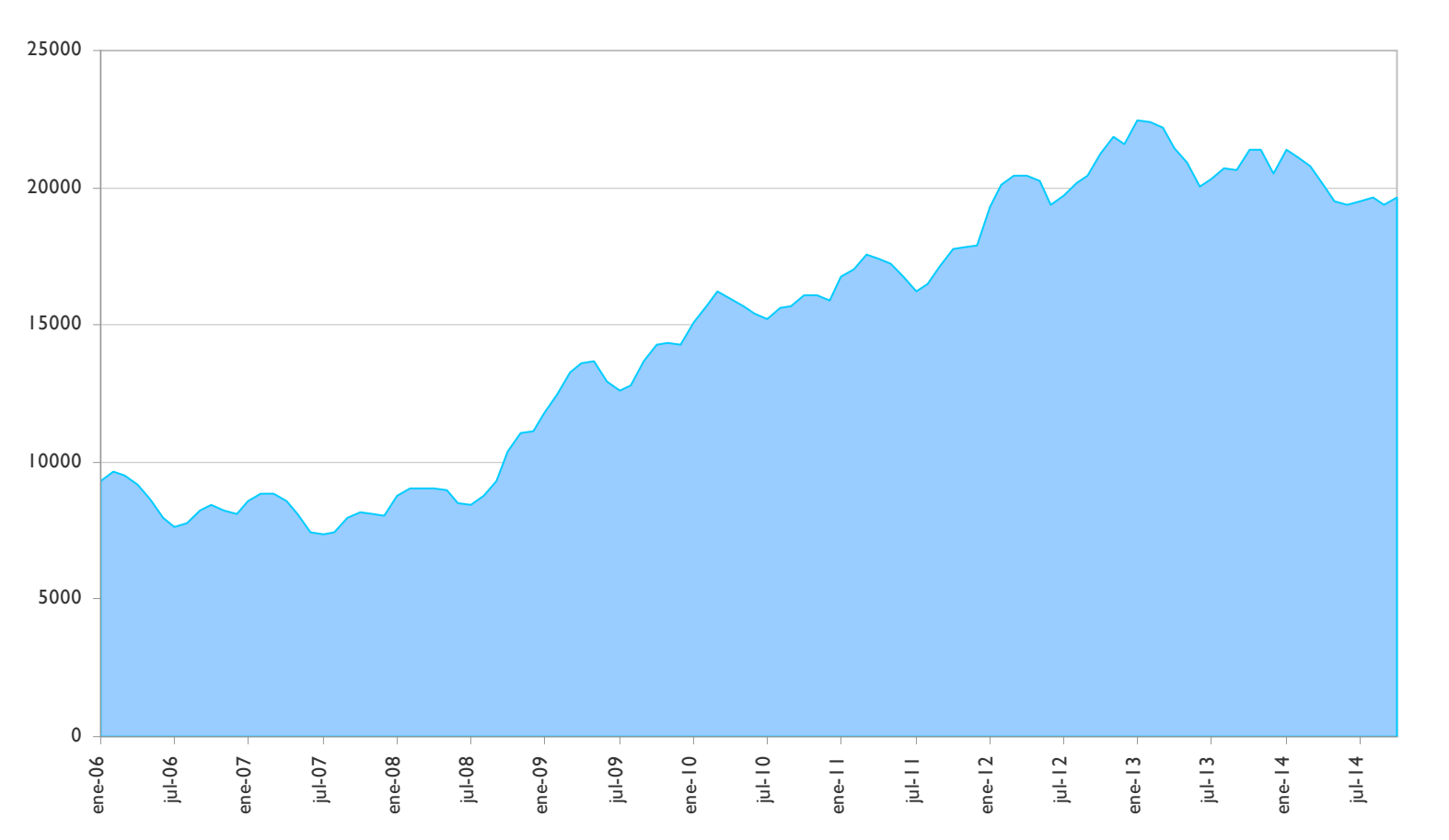


ANEXO 4

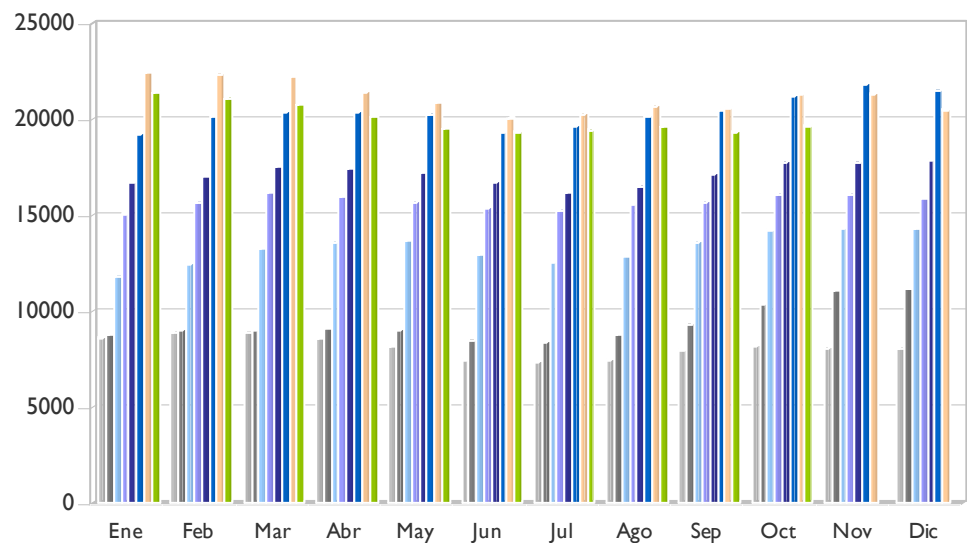
**GRÁFICOS DE EVOLUCIÓN DEL PARO REGISTRADO,
MUNICIPIO DE ALBACETE**



EVOLUCIÓN PARO REGISTRADO – MUNICIPIO DE ALBACETE (I)



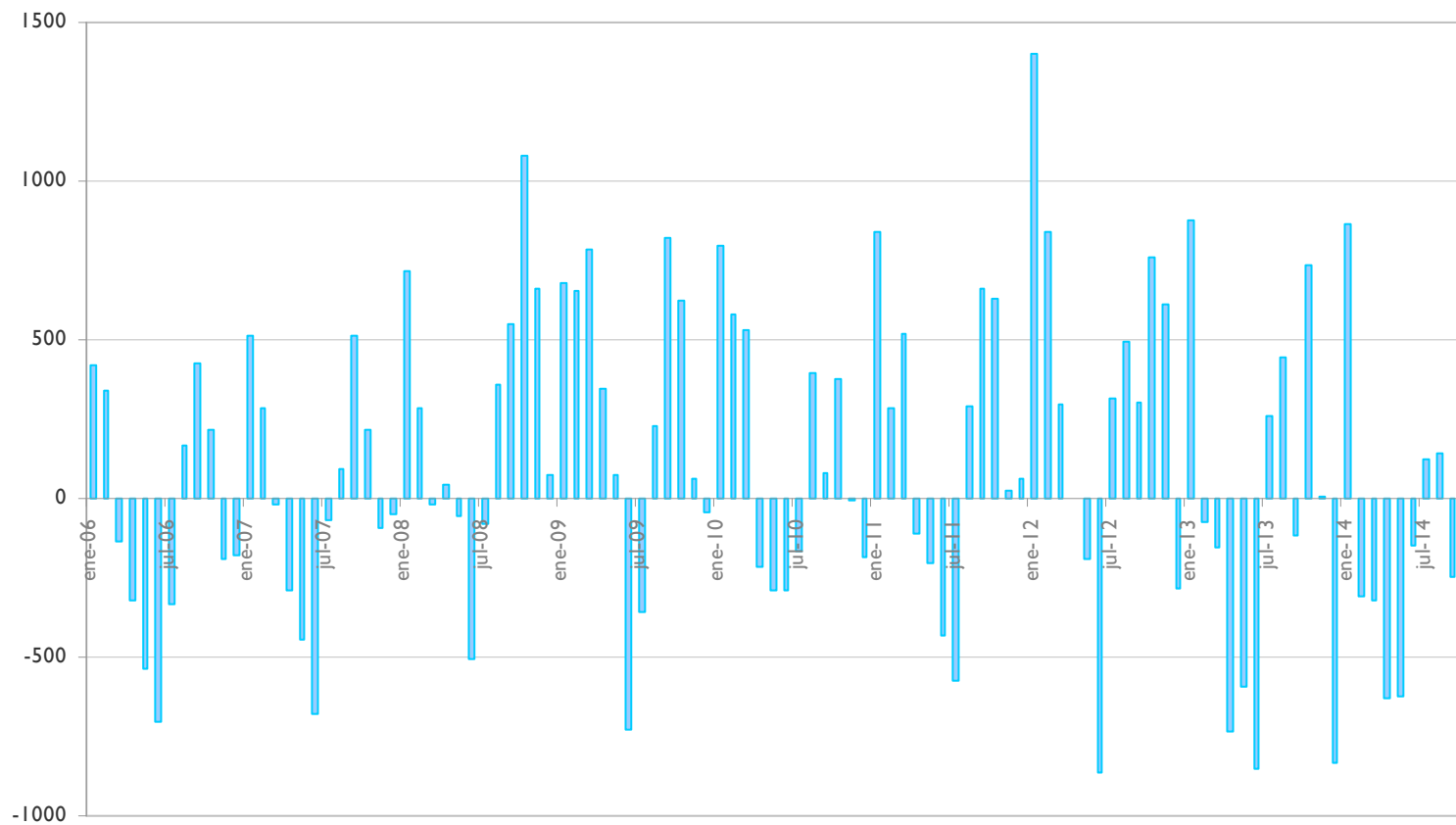
EVOLUCIÓN PARO REGISTRADO – MUNICIPIO DE ALBACETE (2)



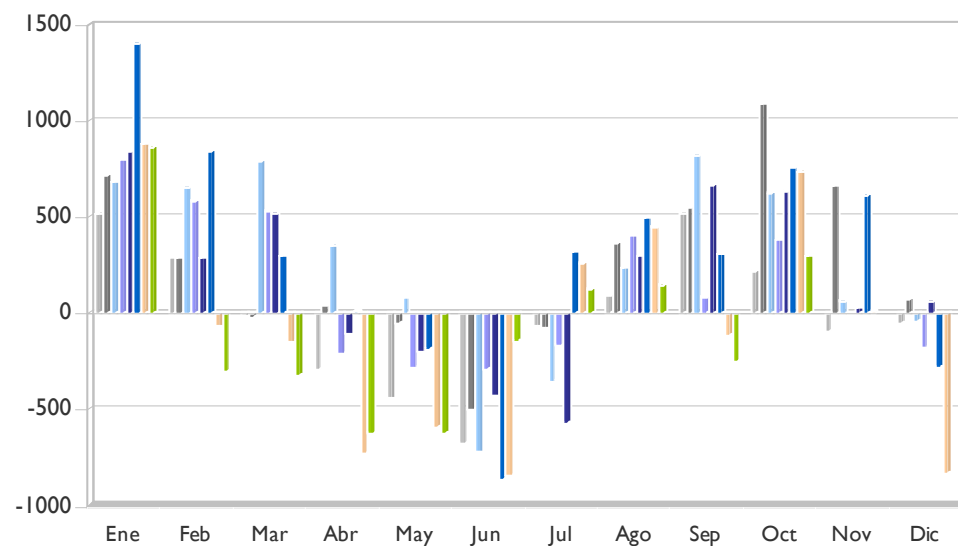
■ 2007	8591	8874	8857	8564	8119	7440	7370	7464	7974	8189	8095	8043
■ 2008	8757	9040	9019	9061	9008	8501	8422	8782	9329	10411	11070	11143
■ 2009	11822	12475	13262	13610	13684	12957	12596	12826	13646	14270	14331	14285
■ 2010	15080	15660	16189	15974	15685	15394	15228	15625	15708	16085	16076	15890
■ 2011	16728	17011	17528	17417	17213	16778	16204	16496	17158	17790	17816	17878
■ 2012	19281	20120	20416	20419	20230	19365	19679	20172	20474	21233	21842	21561
■ 2013	22437	22365	22210	21475	20882	20032	20292	20735	20619	21351	21360	20524
■ 2014	21387	21081	20759	20131	19505	19358	19480	19625	19376	19671		



EVOLUCIÓN DE LA VARIACIÓN MENSUAL DEL PARO REGISTRADO – MUNICIPIO DE ALBACETE (I)



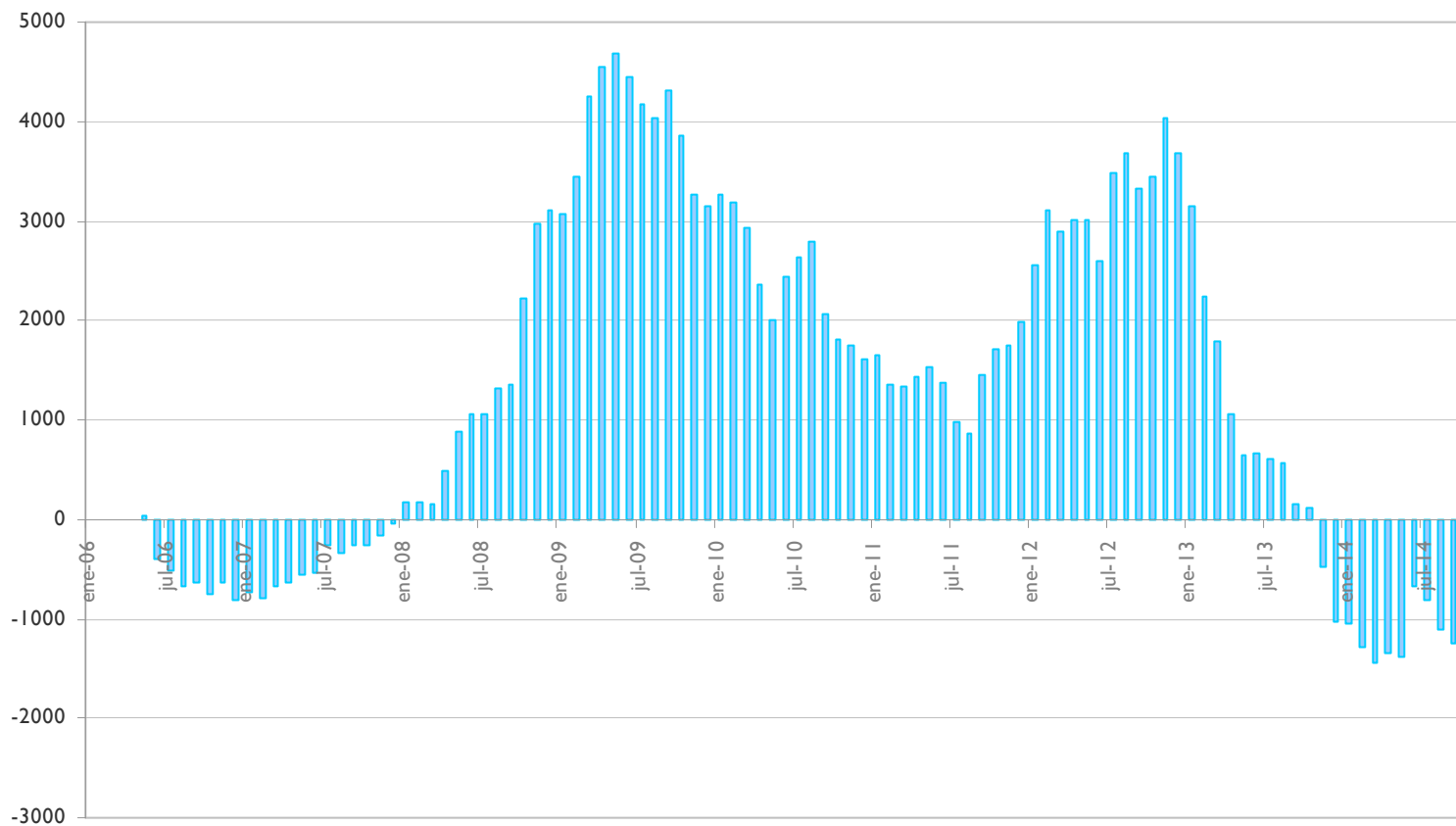
EVOLUCIÓN DE LA VARIACIÓN MENSUAL DEL PARO REGISTRADO – MUNICIPIO DE ALBACETE (2)



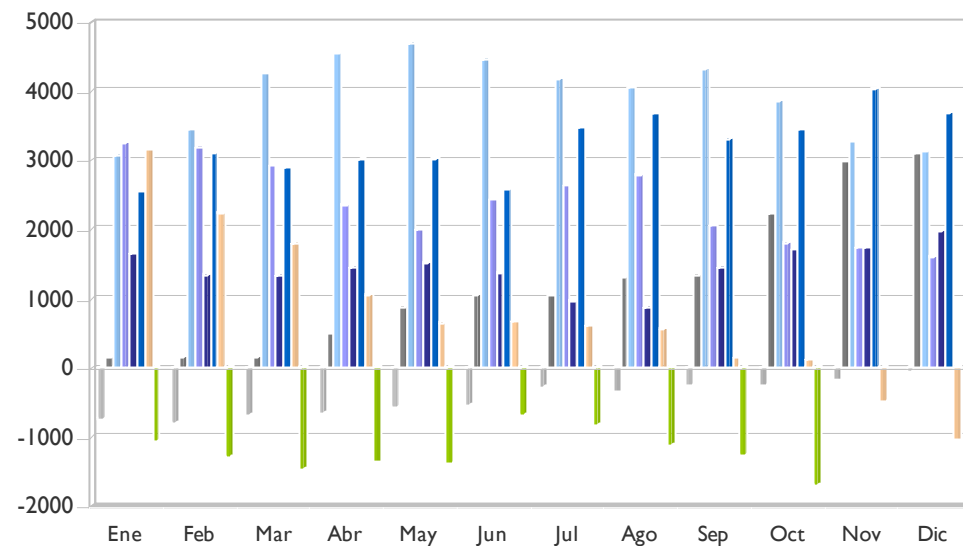
	Ene	Feb	Mar	Abr	May	Jun	Jul	Ago	Sep	Oct	Nov	Dic
■ 2007	510	283	-17	-293	-445	-679	-70	94	510	215	-94	-52
■ 2008	714	283	-21	42	-53	-507	-79	360	547	1082	659	73
■ 2009	679	653	787	348	74	-727	-361	230	820	624	61	-46
■ 2010	795	580	529	-215	-289	-291	-166	397	83	377	-9	-186
■ 2011	838	283	517	-111	-204	-435	-574	292	662	632	26	62
■ 2012	1403	839	296	3	-189	-865	314	493	302	759	609	-281
■ 2013	876	-72	-155	-735	-593	-850	260	443	-116	732	9	-836
■ 2014	863	-306	-322	-628	-626	-147	122	145	-249	295		



EVOLUCIÓN DE LA VARIACIÓN ANUAL DEL PARO REGISTRADO – MUNICIPIO DE ALBACETE (I)



EVOLUCIÓN DE LA VARIACIÓN ANUAL DEL PARO REGISTRADO – MUNICIPIO DE ALBACETE (2)



	Ene	Feb	Mar	Abr	May	Jun	Jul	Ago	Sep	Oct	Nov	Dic
■ 2007	-731	-786	-669	-640	-551	-529	-267	-341	-259	-258	-162	-38
■ 2008	166	166	162	497	889	1061	1052	1318	1355	2222	2975	3100
■ 2009	3065	3435	4243	4549	4676	4456	4174	4044	4317	3859	3261	3142
■ 2010	3258	3185	2927	2364	2001	2437	2632	2799	2062	1815	1745	1605
■ 2011	1648	1351	1339	1443	1528	1384	976	871	1450	1705	1740	1988
■ 2012	2553	3109	2888	3002	3017	2587	3475	3676	3316	3443	4026	3683
■ 2013	3156	2245	1794	1056	652	667	613	563	145	118	-482	-1037
■ 2014	-1050	-1284	-1451	-1344	-1377	-674	-812	-1110	-1243	-1680		

