



OBSERVATORIO DE EMPLEO Y ACTIVIDAD ECONÓMICA

TERMÓMETRO DE EMPLEO

DEMANDANTES DE EMPLEO,
PARO Y CONTRATOS REGISTRADOS
MUNICIPIO DE ALBACETE

SEPTIEMBRE 2014



AYUNTAMIENTO DE ALBACETE

TERMÓMETRO DE EMPLEO¹

El mes de septiembre de 2014 registra un total de 19.376 personas en paro en el municipio de Albacete, con un descenso del -1,27% respecto al mes anterior.

El mes de septiembre de 2014 registra un total de 19.376 personas en paro en el municipio de Albacete; de ellas, 8.741 son hombres y 10.635 mujeres.

Las variaciones con respecto al mes anterior experimentaron un descenso del -1,27% en el total de paro registrado (-249), con una caída del -1,43% para los hombres (-127), y del -1,13% en las mujeres (-122).

Las variaciones con respecto al mismo mes del año anterior experimentaron un descenso del -6,03% en las cifras de paro (-1.243), con una caída del -4,97% (-457) en el caso de los hombres, y del -6,88% (-786) en las mujeres.

Por sectores de actividad, el mes de septiembre arroja un total de 939 personas en paro en agricultura, 1.850 en industria, 1.840 en construcción, 12.604 en servicios, y 2.143 sin empleo anterior.

La evolución mensual del paro según sectores de actividad arroja descensos en todos, salvo en el colectivo sin empleo anterior (+2,83%; +59): agricultura (-4,18%; -41), industria (-2,37%; -45), construcción (-0,22%; -4) y servicios (-1,70%; -218).

Por otra parte, la evolución del paro con respecto al mismo mes del año anterior sube en agricultura (+29,70%; +215) y en el colectivo sin empleo anterior (+0,89%; +19), y baja en industria (-13,47%; -288), construcción (-13,57%; -289) y servicios (-6,66%; -900).

El descenso del paro local de este mes (-1,27%) ha sido menor que el registrado en la provincia (-2,96%), y en la región (-4,28%), y contrasta con el aumento nacional (+0,45%).

¹ Fuente: Elaboración propia a partir de datos del Servicio de Estadística de Castilla-La Mancha (www.ies.jccm.es), www.sepe.es, y del Servicio Periférico de Empleo de la JCCM en Albacete.



El número de contratos registrados en septiembre de 2014 es de 8.926, lo que supone un aumento del 42,52% en las contrataciones con respecto al mes anterior.

En total se realizaron 8.926 contratos en Albacete, de los que 5.140 fueron a hombres, y 3.786 a mujeres. El número de contratos indefinidos realizados en este periodo ha sido de 373, frente a 8.553 temporales.

La evolución de la contratación ha experimentado un aumento del 42,52% (+2.663) con respecto al mes anterior; en el caso de los hombres se ha registrado un incremento del 27,54% (+1.110), y del 69,55% (+1.553) en las mujeres. Por otra parte, los contratos indefinidos han registrado un aumento del 82,84% (+169) con respecto al mes anterior.

Comparando las cifras con el mismo mes del año anterior observamos un aumento en el número de contrataciones del 16,68% (+1.276), con un aumento del 16,13% (+714) para los varones, y del 17,43% (+562) para las mujeres. El número de contratos indefinidos realizados es un 12,01% (+40) mayor que en el mismo mes del año anterior.

Por sectores de actividad, se realizaron 1.676 contrataciones en la agricultura, 479 en industria, 219 en construcción, y 6.552 en los servicios. Lo que supone descensos de la contratación con respecto al mes anterior en agricultura (-35,56%; -925) y en construcción (-10,61%; -26), y aumento en industria (+58,09%; +176) y servicios (+110,40%; +3.438).

La evolución de la contratación con respecto al mismo mes del año anterior aumenta en todos los sectores de actividad, salvo en la construcción (-13,78%; -35): agricultura (+63,67%; +652), industria (+20,35%; +81), y servicios (+9,68%; +578).

La contratación en el municipio de Albacete ha aumentado este mes (+42,52%) menos que en la provincia (+79,47%), en la región (+107,82%), y en España (+43,99%).

Los contratos indefinidos tienen un peso del 4,18% sobre el total de la contratación local de este mes, inferior al dato nacional (8,48%), y mayor que los datos provincial (3,20%) y regional (3,55%).

Hay un total de 24.309 demandantes de empleo, con un descenso del -0,45% sobre el mes anterior.

El número de demandantes de empleo en la ciudad de Albacete durante el mes de septiembre de 2014 asciende a 24.309, siendo 10.812 hombres, y 13.497 mujeres.

El paro registrado en este mismo período supone el 79,71% del total de demandantes de empleo, con una ligera variación según sexos: 80,85% en hombres, y 78,80% en mujeres.

La cifra de demandantes de empleo disminuye (-0,45%; -109) con respecto al mes anterior, con una caída del -0,60% para los varones (-65), y del -0,32% en las mujeres (-44).

La variación de los demandantes de empleo con respecto al mismo mes del año anterior ha experimentado un descenso medio del -6,72% (-1.751), con una caída del -7,30% para los hombres (-851), y del -6,25% para las mujeres (-900).

La evolución del número de demandantes de empleo de este mes en relación al mes anterior sigue la misma tendencia de descenso que la evolución del paro registrado, aunque en este caso, el paro ha bajado más que el número de demandantes de empleo.

El paro registrado baja con respecto al mes anterior, principalmente, en los siguientes colectivos:

En los hombres, por edad, baja entre 25 y 59 años;

- según el sector de actividad, baja en agricultura, industria, construcción y servicios;
- según el nivel de estudios, baja en primera etapa de secundaria, programas de formación profesional sin titulación, programas de formación profesional de primera etapa, enseñanza universitaria, y en especialización profesional;
- según el grupo de ocupación, baja en dirección de las empresas y de la administración pública; técnicos y profesionales científicos e intelectuales; técnicos y profesionales de apoyo; trabajadores cualificados en la agricultura; operadores y montadores de instalaciones y maquinaria fija y conductores y operadores de maquinaria móvil; y trabajadores no cualificados.

En las mujeres, por edad, baja entre 25 y 39 años, y entre 45 y 54 años;

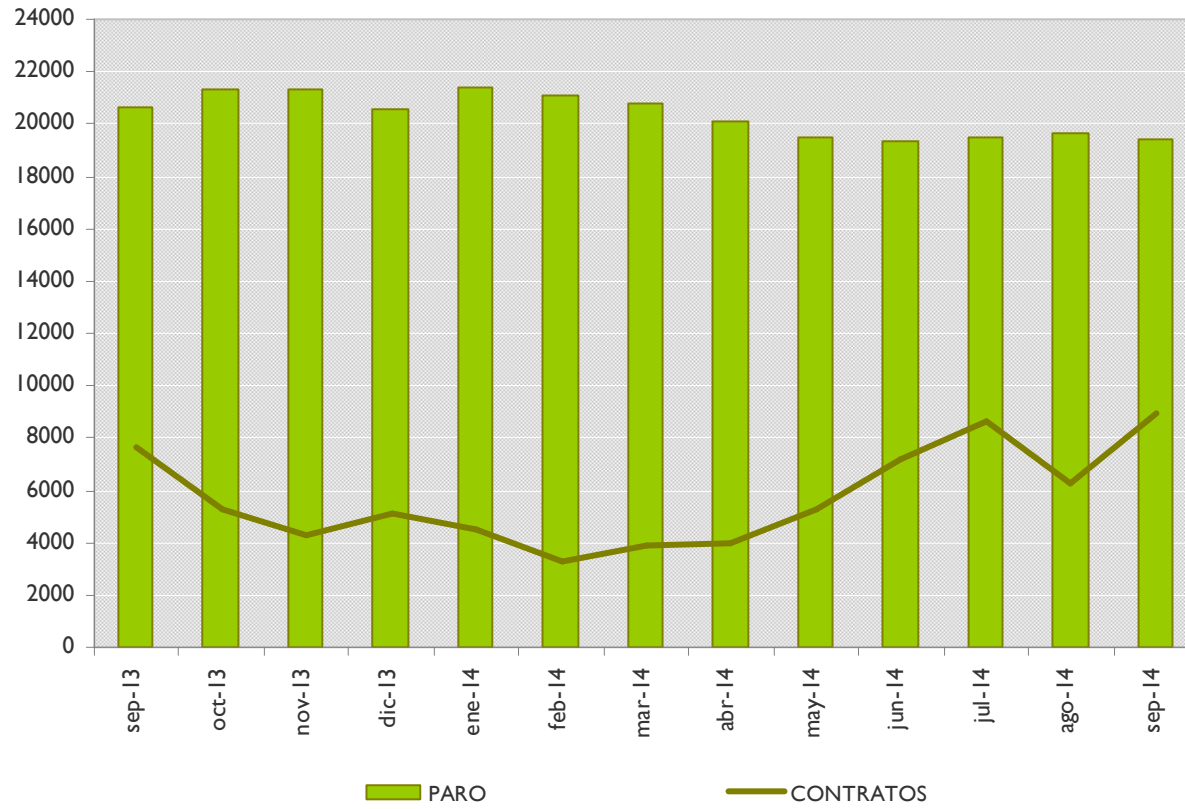
- según el sector de actividad, baja en agricultura, industria y servicios;
- según el nivel de estudios, baja en educación primaria, programas de formación profesional sin titulación, programas de formación profesional de primera etapa, enseñanza universitaria, y en enseñanza universitaria de tercer ciclo;
- según el grupo de ocupación, baja en técnicas y profesionales científicas e intelectuales; técnicas y profesionales de apoyo; operadoras y montadoras de instalaciones y maquinaria fija y conductoras y operadoras de maquinaria móvil; y trabajadoras no cualificadas.

ANEXO I

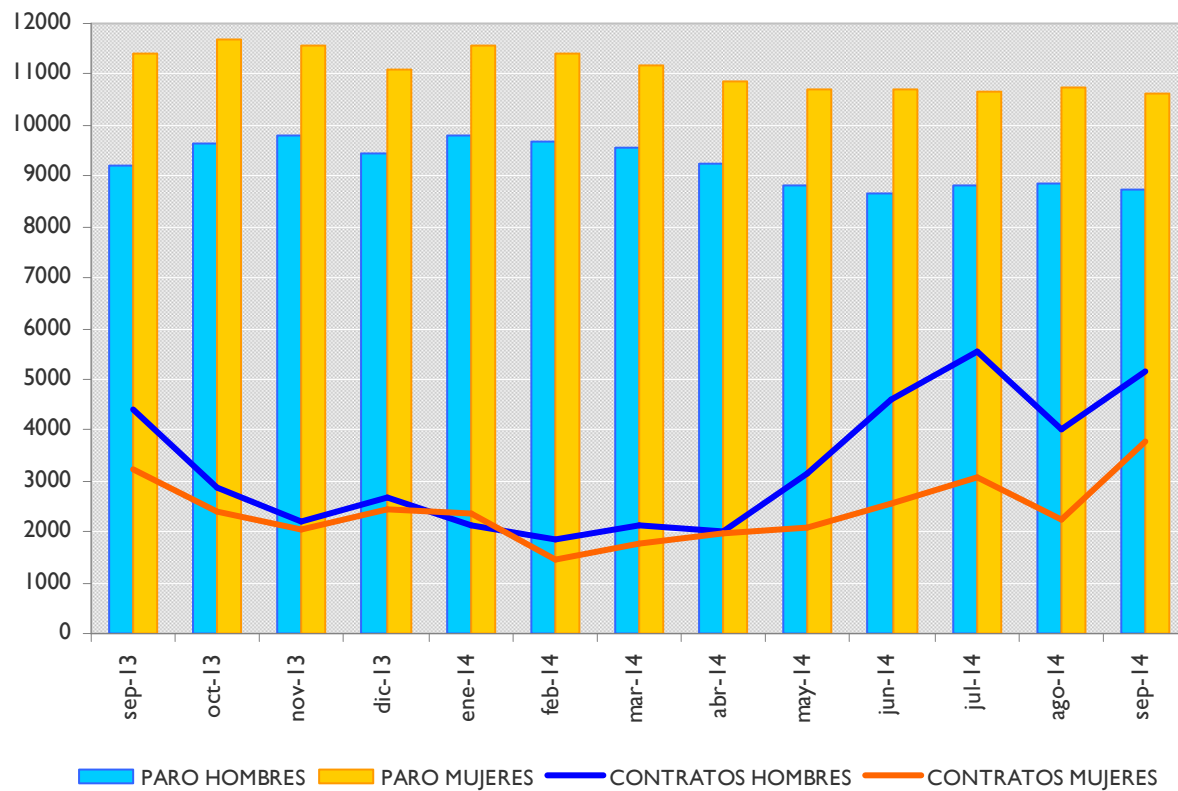
PARO REGISTRADO Y CONTRATOS, LOCAL

GRÁFICOS DE EVOLUCIÓN MENSUAL

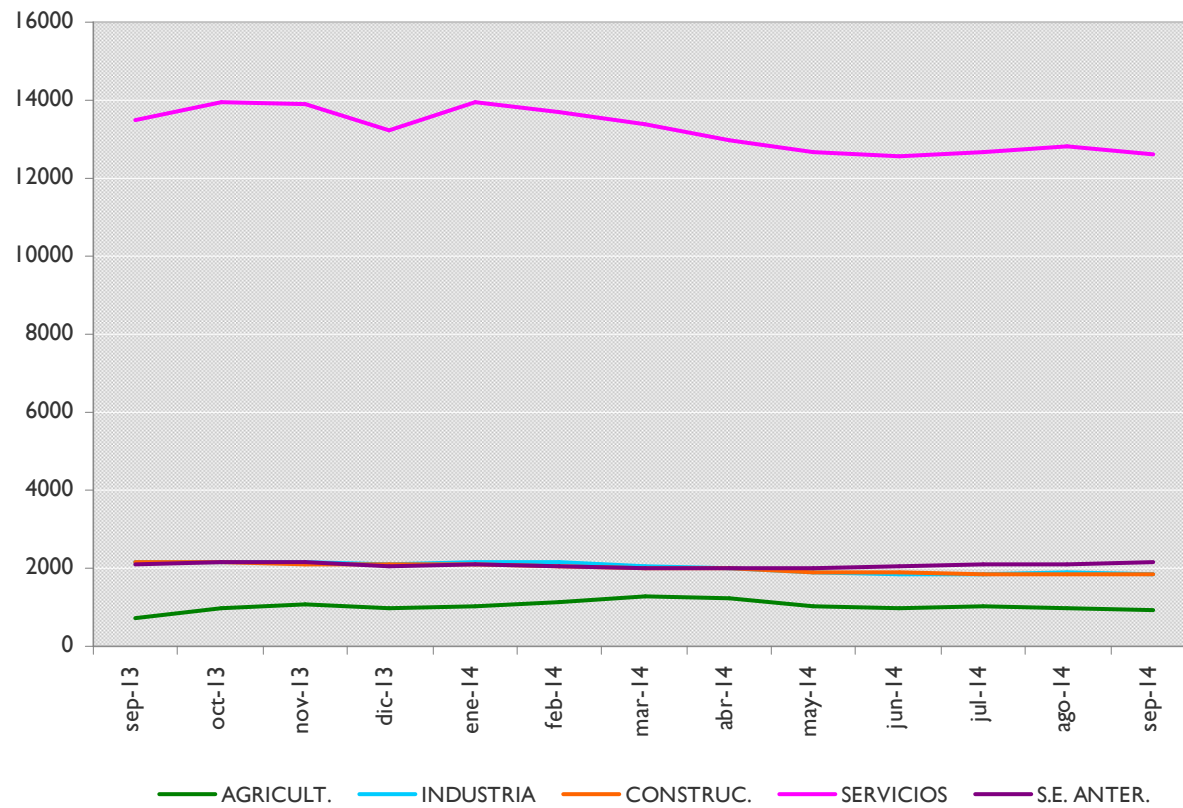
EVOLUCIÓN MENSUAL - PARO Y CONTRATOS REGISTRADOS



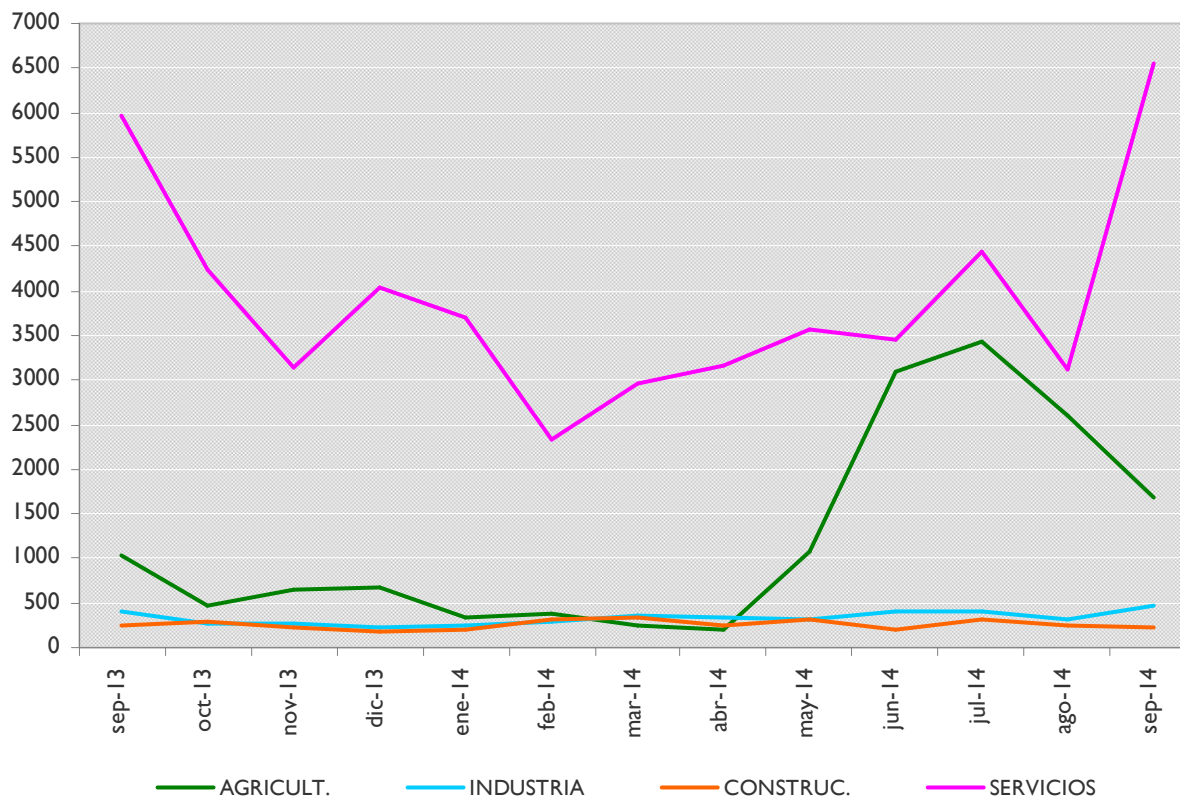
EVOLUCIÓN MENSUAL - PARO Y CONTRATOS REGISTRADOS, SEGÚN SEXO



EVOLUCIÓN MENSUAL - PARO REGISTRADO, SEGÚN SECTOR DE ACTIVIDAD



EVOLUCIÓN MENSUAL - CONTRATOS REGISTRADOS, SEGÚN SECTOR DE ACTIVIDAD



ANEXO 2

**PARO Y CONTRATOS REGISTRADOS,
COMPARATIVA GEOGRÁFICA DE LA VARIACIÓN MENSUAL E INTERANUAL**



PARO REGISTRADO,
COMPARATIVA GEOGRÁFICA DE LA VARIACIÓN MENSUAL E INTERANUAL, SEGÚN SEXO

	VARIACIÓN				
	TOTAL	MES ANTERIOR		INTERANUAL	
		paro	absoluta	relativa	absoluta
Municipio de Albacete	19376	-249	-1,27%	-1243	-6,03%
Provincia de Albacete	45614	-1389	-2,96%	-2968	-6,11%
Castilla-La Mancha	224993	-10056	-4,28%	-13597	-5,70%
España	4447650	19720	0,45%	-276705	-5,86%

	VARIACIÓN				
	HOMBRES	MES ANTERIOR		INTERANUAL	
		paro	absoluta	relativa	absoluta
Municipio de Albacete	8741	-127	-1,43%	-457	-4,97%
Provincia de Albacete	19680	-998	-4,83%	-1097	-5,28%
Castilla-La Mancha	98339	-7580	-7,16%	-7986	-7,51%
España	2095768	-4067	-0,19%	-191835	-8,39%

	VARIACIÓN				
	MUJERES	MES ANTERIOR		INTERANUAL	
		paro	absoluta	relativa	absoluta
Municipio de Albacete	10635	-122	-1,13%	-786	-6,88%
Provincia de Albacete	25934	-391	-1,49%	-1871	-6,73%
Castilla-La Mancha	126654	-2476	-1,92%	-5611	-4,24%
España	2351882	23787	1,02%	-84870	-3,48%

PARO REGISTRADO,
COMPARATIVA GEOGRÁFICA DE LA VARIACIÓN MENSUAL E INTERANUAL, SEGÚN SECTOR DE ACTIVIDAD

	VARIACIÓN				
	AGRICULTURA	MES ANTERIOR		INTERANUAL	
		paro	absoluta	relativa	absoluta
Municipio de Albacete	939	-41	-4,18%	215	29,70%
Provincia de Albacete	4429	-629	-12,44%	1018	29,84%
Castilla-La Mancha	17450	-4816	-21,63%	4572	35,50%
España	199139	-14856	-6,94%	18063	9,98%

	VARIACIÓN				
	CONSTRUCCIÓN	MES ANTERIOR		INTERANUAL	
		paro	absoluta	relativa	absoluta
Municipio de Albacete	1840	-4	-0,22%	-289	-13,57%
Provincia de Albacete	4820	-220	-4,37%	-1014	-17,38%
Castilla-La Mancha	26185	-1783	-6,38%	-5878	-18,33%
España	548465	-11614	-2,07%	-120222	-17,98%

	VARIACIÓN				
	INDUSTRIA	MES ANTERIOR		INTERANUAL	
		paro	absoluta	relativa	absoluta
Municipio de Albacete	1850	-45	-2,37%	-288	-13,47%
Provincia de Albacete	5451	-273	-4,77%	-689	-11,22%
Castilla-La Mancha	24097	-1277	-5,03%	-3232	-11,83%
España	453223	-6720	-1,46%	-59076	-11,53%

	VARIACIÓN				
	SERVICIOS	MES ANTERIOR		INTERANUAL	
		paro	absoluta	relativa	absoluta
Municipio de Albacete	12604	-218	-1,70%	-900	-6,66%
Provincia de Albacete	26630	-325	-1,21%	-2137	-7,43%
Castilla-La Mancha	137910	-2318	-1,65%	-9670	-6,55%
España	2856994	41608	1,48%	-124668	-4,18%

	VARIACIÓN				
	SIN EMPLEO ANTERIOR	MES ANTERIOR		INTERANUAL	
		paro	absoluta	relativa	absoluta
Municipio de Albacete	2143	59	2,83%	19	0,89%
Provincia de Albacete	4284	58	1,37%	-146	-3,30%
Castilla-La Mancha	19351	138	0,72%	611	3,26%
España	389829	11302	2,99%	9198	2,42%



CONTRATOS REGISTRADOS,
COMPARATIVA GEOGRÁFICA SEGÚN TIPO DE CONTRATO

	TOTAL	INDEFINIDOS		TEMPORALES	
	contratos	absoluto	% s/total	absoluto	% s/total
Municipio de Albacete	8926	373	4,18%	8553	95,82%
Provincia de Albacete	23690	757	3,20%	22933	96,80%
Castilla-La Mancha	113262	4016	3,55%	109246	96,45%
España	1634444	138543	8,48%	1495901	91,52%

CONTRATOS REGISTRADOS,
COMPARATIVA GEOGRÁFICA DE LA VARIACIÓN MENSUAL E INTERANUAL, SEGÚN TIPO DE CONTRATO

	TOTAL	VARIACIÓN			
		MES ANTERIOR		INTERANUAL	
		contratos	absoluta	relativa	absoluta
Municipio de Albacete	8926	2663	42,52%	1276	16,68%
Provincia de Albacete	23690	10490	79,47%	4145	21,21%
Castilla-La Mancha	113262	58763	107,82%	19681	21,03%
España	1634444	499335	43,99%	242015	17,38%

	INDEFINIDOS	VARIACIÓN			
		MES ANTERIOR		INTERANUAL	
		contratos	absoluta	relativa	absoluta
Municipio de Albacete	373	169	82,84%	40	12,01%
Provincia de Albacete	757	329	76,87%	143	23,29%
Castilla-La Mancha	4016	1648	69,59%	1237	44,51%
España	138543	65588	89,90%	31407	29,32%

	TEMPORALES	VARIACIÓN			
		MES ANTERIOR		INTERANUAL	
		contratos	absoluta	relativa	absoluta
Municipio de Albacete	8553	2494	41,16%	1236	16,89%
Provincia de Albacete	22933	10161	79,56%	4002	21,14%
Castilla-La Mancha	109246	57115	109,56%	18444	20,31%
España	1495901	433747	40,84%	210608	16,39%



ANEXO 3

**TABLAS DE PARO REGISTRADO Y DEMANDANTES DE EMPLEO,
MUNICIPIO DE ALBACETE**



PARO REGISTRADO², SEGÚN LA EDAD

HOMBRES	< 20	20 - 24	25 - 29	30 - 34	35 - 39	40 - 44	45 - 49	50 - 54	55 - 59	> 59	TOTAL
PARO	268	852	935	1018	1168	1090	1157	980	827	446	8741
V.M.	8	39	-26	-53	-30	-27	-13	-17	-16	8	-127
V.M.%	3,08%	4,80%	-2,71%	-4,95%	-2,50%	-2,42%	-1,11%	-1,71%	-1,90%	1,83%	-1,43%
V.A.	1	-23	-70	-195	-98	-52	-21	22	7	-28	-457
V.A.%	0,37%	-2,63%	-6,97%	-16,08%	-7,74%	-4,55%	-1,78%	2,30%	0,85%	-5,91%	-4,97%

MUJERES	< 20	20 - 24	25 - 29	30 - 34	35 - 39	40 - 44	45 - 49	50 - 54	55 - 59	> 59	TOTAL
PARO	218	816	1128	1283	1524	1487	1525	1227	997	430	10635
V.M.	9	76	-9	-85	-91	13	-11	-69	29	16	-122
V.M.%	4,31%	10,27%	-0,79%	-6,21%	-5,63%	0,88%	-0,72%	-5,32%	3,00%	3,86%	-1,13%
V.A.	-36	-112	-179	-237	-192	-53	-24	-36	98	-15	-786
V.A.%	-14,17%	-12,07%	-13,70%	-15,59%	-11,19%	-3,44%	-1,55%	-2,85%	10,90%	-3,37%	-6,88%

TOTAL	< 20	20 - 24	25 - 29	30 - 34	35 - 39	40 - 44	45 - 49	50 - 54	55 - 59	> 59	TOTAL
PARO	486	1668	2063	2301	2692	2577	2682	2207	1824	876	19376
V.M.	17	115	-35	-138	-121	-14	-24	-86	13	24	-249
V.M.%	3,62%	7,41%	-1,67%	-5,66%	-4,30%	-0,54%	-0,89%	-3,75%	0,72%	2,82%	-1,27%
V.A.	-35	-135	-249	-432	-290	-105	-45	-14	105	-43	-1243
V.A.%	-6,72%	-7,49%	-10,77%	-15,81%	-9,73%	-3,91%	-1,65%	-0,63%	6,11%	-4,68%	-6,03%

² La primera fila de cada tabla recoge el paro registrado; la segunda (V.M.) la variación mensual absoluta; la tercera (V.M.%) la variación mensual relativa; la cuarta (V.A.) la variación anual; y la quinta (V.A.%) la variación anual relativa. Se sigue el mismo criterio en las sucesivas tablas referidas a paro registrado.



DEMANDANTES DE EMPLEO³, SEGÚN LA EDAD

HOMBRES	< 20	20 - 24	25 - 29	30 - 34	35 - 39	40 - 44	45 - 49	50 - 54	55 - 59	> 59	TOTAL
DEMAND.	338	1027	1153	1263	1429	1317	1387	1202	1035	661	10812
V.M.	7	22	0	-32	1	-21	-7	-11	-16	-8	-65
V.M.%	2,11%	2,19%	0,00%	-2,47%	0,07%	-1,57%	-0,50%	-0,91%	-1,52%	-1,20%	-0,60%
V.A.	10	-64	-117	-247	-174	-135	-80	-18	-2	-24	-851
V.A.%	3,05%	-5,87%	-9,21%	-16,36%	-10,85%	-9,30%	-5,45%	-1,48%	-0,19%	-3,50%	-7,30%

MUJERES	< 20	20 - 24	25 - 29	30 - 34	35 - 39	40 - 44	45 - 49	50 - 54	55 - 59	> 59	TOTAL
DEMAND.	270	1022	1406	1633	1924	1875	1874	1563	1223	707	13497
V.M.	7	61	27	-37	-39	3	-12	-69	25	-10	-44
V.M.%	2,66%	6,35%	1,96%	-2,22%	-1,99%	0,16%	-0,64%	-4,23%	2,09%	-1,39%	-0,32%
V.A.	-33	-142	-231	-272	-198	-80	-32	-17	77	28	-900
V.A.%	-10,89%	-12,20%	-14,11%	-14,28%	-9,33%	-4,09%	-1,68%	-1,08%	6,72%	4,12%	-6,25%

TOTAL	< 20	20 - 24	25 - 29	30 - 34	35 - 39	40 - 44	45 - 49	50 - 54	55 - 59	> 59	TOTAL
DEMAND.	608	2049	2559	2896	3353	3192	3261	2765	2258	1368	24309
V.M.	14	83	27	-69	-38	-18	-19	-80	9	-18	-109
V.M.%	2,36%	4,22%	1,07%	-2,33%	-1,12%	-0,56%	-0,58%	-2,81%	0,40%	-1,30%	-0,45%
V.A.	-23	-206	-348	-519	-372	-215	-112	-35	75	4	-1751
V.A.%	-3,65%	-9,14%	-11,97%	-15,20%	-9,99%	-6,31%	-3,32%	-1,25%	3,44%	0,29%	-6,72%

³ La primera fila de cada tabla recoge los demandantes de empleo; la segunda (V.M.) la variación mensual absoluta; la tercera (V.M.%) la variación mensual relativa; la cuarta (V.A.) la variación anual; y la quinta (V.A.%) la variación anual relativa. Se sigue el mismo criterio en las sucesivas tablas de demandantes de empleo.



PARO REGISTRADO, SEGÚN EL SECTOR DE ACTIVIDAD

HOMBRES	AGRICULTURA	INDUSTRIA	CONSTRUCCIÓN	SERVICIOS	SIN EMPLEO ANTERIOR	TOTAL
PARO	681	1029	1546	4732	753	8741
V.M.	-30	-42	-8	-74	27	-127
V.M.%	-4,22%	-3,92%	-0,51%	-1,54%	3,72%	-1,43%
V.A.	177	-217	-248	-207	38	-457
V.A.%	35,12%	-17,42%	-13,82%	-4,19%	5,31%	-4,97%

MUJERES	AGRICULTURA	INDUSTRIA	CONSTRUCCIÓN	SERVICIOS	SIN EMPLEO ANTERIOR	TOTAL
PARO	258	821	294	7872	1390	10635
V.M.	-11	-3	4	-144	32	-122
V.M.%	-4,09%	-0,36%	1,38%	-1,80%	2,36%	-1,13%
V.A.	38	-71	-41	-693	-19	-786
V.A.%	17,27%	-7,96%	-12,24%	-8,09%	-1,35%	-6,88%

TOTAL	AGRICULTURA	INDUSTRIA	CONSTRUCCIÓN	SERVICIOS	SIN EMPLEO ANTERIOR	TOTAL
PARO	939	1850	1840	12604	2143	19376
V.M.	-41	-45	-4	-218	59	-249
V.M.%	-4,18%	-2,37%	-0,22%	-1,70%	2,83%	-1,27%
V.A.	215	-288	-289	-900	19	-1243
V.A.%	29,70%	-13,47%	-13,57%	-6,66%	0,89%	-6,03%



DEMANDANTES DE EMPLEO, SEGÚN EL SECTOR DE ACTIVIDAD

HOMBRES	AGRICULTURA	INDUSTRIA	CONSTRUCCIÓN	SERVICIOS	SIN EMPLEO ANTERIOR	TOTAL
DEMAND.	852	1229	1740	6017	974	10812
V.M.	-21	-36	-7	-20	19	-65
V.M.%	-2,41%	-2,85%	-0,40%	-0,33%	1,99%	-0,60%
V.A.	164	-268	-346	-468	67	-851
V.A.%	23,84%	-17,90%	-16,59%	-7,22%	7,39%	-7,30%

MUJERES	AGRICULTURA	INDUSTRIA	CONSTRUCCIÓN	SERVICIOS	SIN EMPLEO ANTERIOR	TOTAL
DEMAND.	305	960	342	10174	1716	13497
V.M.	-12	12	11	-80	25	-44
V.M.%	-3,79%	1,27%	3,32%	-0,78%	1,48%	-0,32%
V.A.	11	-103	-36	-787	15	-900
V.A.%	3,74%	-9,69%	-9,52%	-7,18%	0,88%	-6,25%

TOTAL	AGRICULTURA	INDUSTRIA	CONSTRUCCIÓN	SERVICIOS	SIN EMPLEO ANTERIOR	TOTAL
DEMAND.	1157	2189	2082	16191	2690	24309
V.M.	-33	-24	4	-100	44	-109
V.M.%	-2,77%	-1,08%	0,19%	-0,61%	1,66%	-0,45%
V.A.	175	-371	-382	-1255	82	-1751
V.A.%	17,82%	-14,49%	-15,50%	-7,19%	3,14%	-6,72%



PARO REGISTRADO, SEGÚN EL NIVEL DE ESTUDIOS⁴

HOMBRES	(1)	(2)	(3)	(4)	(5)	(6)	(7)	(8)	(9)	(10)	(11)	(12)	(13)	TOTAL
PARO	63	3101	222	3292	3	930	2	426	2	591	4	5	100	8741
V.M.	1	1	-5	-43	-1	17	1	1	0	-113	-1	0	15	-127
V.M.%	1,61%	0,03%	-2,20%	-1,29%	-25,00%	1,86%	100,00%	0,24%	0,00%	-16,05%	-20,00%	0,00%	17,65%	-1,43%
V.A.	0	606	-71	-881	-3	-25	2	-17	2	-118	2	-1	47	-457
V.A.%	0,00%	24,29%	-24,23%	-21,11%	-50,00%	-2,62%	200,00%	-3,84%	200,00%	-16,64%	100,00%	-16,67%	88,68%	-4,97%

MUJERES	(1)	(2)	(3)	(4)	(5)	(6)	(7)	(8)	(9)	(10)	(11)	(12)	(13)	TOTAL
PARO	82	3052	195	3484	3	1638	7	659	1	1342	10	11	151	10635
V.M.	5	-26	-114	21	-1	78	4	12	0	-236	5	-6	36	-122
V.M.%	6,49%	-0,84%	-36,89%	0,61%	-25,00%	5,00%	133,33%	1,85%	0,00%	-14,96%	100,00%	-35,29%	31,30%	-1,13%
V.A.	12	591	-57	-937	-1	-54	7	-63	1	-339	-2	-3	59	-786
V.A.%	17,14%	24,01%	-22,62%	-21,19%	-25,00%	-3,19%	700,00%	-8,73%	100,00%	-20,17%	-16,67%	-21,43%	64,13%	-6,88%

TOTAL	(1)	(2)	(3)	(4)	(5)	(6)	(7)	(8)	(9)	(10)	(11)	(12)	(13)	TOTAL
PARO	145	6153	417	6776	6	2568	9	1085	3	1933	14	16	251	19376
V.M.	6	-25	-19	-22	-2	95	5	13	0	-349	4	-6	51	-249
V.M.%	4,32%	-0,40%	-4,36%	-0,32%	-25,00%	3,84%	125,00%	1,21%	0,00%	-15,29%	40,00%	-27,27%	25,50%	-1,27%
V.A.	12	1197	-128	-1818	-4	-79	9	-80	3	-457	0	-4	106	-1243
V.A.%	9,02%	24,15%	-23,49%	-21,15%	-40,00%	-2,98%	900,00%	-6,87%	300,00%	-19,12%	0,00%	-20,00%	73,10%	-6,03%

⁴ Leyenda del nivel de estudios:

- | | | |
|---------------------------------|---------------------------------|--|
| (1) ANALFABETOS | (5) FP TIT. 1ª ETAPA | (9) OTRAS ENSEÑANZAS CON BACHILLER |
| (2) EDUCACIÓN PRIMARIA | (6) SEGUNDA ETAPA DE SECUNDARIA | (10) ENSEÑANZA UNIVERSITARIA |
| (3) FP SIN TITULACIÓN | (7) FP TIT. 2ª ETAPA | (11) ESPECIALIZACIÓN PROFESIONAL |
| (4) PRIMERA ETAPA DE SECUNDARIA | (8) FP SUPERIOR | (12) ENSEÑANZA UNIVERSITARIA 3er CICLO |
| | | (13) SIN ASIGNAR |



DEMANDANTES DE EMPLEO, SEGÚN EL NIVEL DE ESTUDIOS⁵

HOMBRES	(1)	(2)	(3)	(4)	(5)	(6)	(7)	(8)	(9)	(10)	(11)	(12)	(13)	TOTAL
DEMAND.	91	3810	277	3911	4	1212	2	513	2	847	6	8	129	10812
V.M.	4	-19	-4	-66	-1	12	1	5	0	-18	-2	1	22	-65
V.M.%	4,60%	-0,50%	-1,42%	-1,66%	-20,00%	1,00%	100,00%	0,98%	0,00%	-2,08%	-25,00%	14,29%	20,56%	-0,60%
V.A.	2	565	-97	-1132	-3	-52	2	-36	2	-152	3	-4	51	-851
V.A.%	2,25%	17,41%	-25,94%	-22,45%	-42,86%	-4,11%	200,00%	-6,56%	200,00%	-15,22%	100,00%	-33,33%	65,38%	-7,30%

MUJERES	(1)	(2)	(3)	(4)	(5)	(6)	(7)	(8)	(9)	(10)	(11)	(12)	(13)	TOTAL
DEMAND.	87	3758	236	4216	3	2124	7	824	2	2028	16	13	183	13497
V.M.	-1	-45	-21	-8	-1	40	4	-5	0	-31	-2	-6	32	-44
V.M.%	-1,14%	-1,18%	-8,17%	-0,19%	-25,00%	1,92%	133,33%	-0,60%	0,00%	-1,51%	-11,11%	-31,58%	21,19%	-0,32%
V.A.	-4	726	-73	-1160	-1	-65	7	-84	2	-309	-4	-5	70	-900
V.A.%	-4,40%	23,94%	-23,62%	-21,58%	-25,00%	-2,97%	700,00%	-9,25%	200,00%	-13,22%	-20,00%	-27,78%	61,95%	-6,25%

TOTAL	(1)	(2)	(3)	(4)	(5)	(6)	(7)	(8)	(9)	(10)	(11)	(12)	(13)	TOTAL
DEMAND.	178	7568	513	8127	7	3336	9	1337	4	2875	22	21	312	24309
V.M.	3	-64	-25	-74	-2	52	5	0	0	-49	-4	-5	54	-109
V.M.%	1,71%	-0,84%	-4,65%	-0,90%	-22,22%	1,58%	125,00%	0,00%	0,00%	-1,68%	-15,38%	-19,23%	20,93%	-0,45%
V.A.	-2	1291	-170	-2292	-4	-117	9	-120	4	-461	-1	-9	121	-1751
V.A.%	-1,11%	20,57%	-24,89%	-22,00%	-36,36%	-3,39%	900,00%	-8,24%	400,00%	-13,82%	-4,35%	-30,00%	63,35%	-6,72%

⁵ Leyenda del nivel de estudios:

- | | | |
|---------------------------------|---------------------------------|--|
| (1) ANALFABETOS | (5) FP TIT. 1ª ETAPA | (9) OTRAS ENSEÑANZAS CON BACHILLER |
| (2) EDUCACIÓN PRIMARIA | (6) SEGUNDA ETAPA DE SECUNDARIA | (10) ENSEÑANZA UNIVERSITARIA |
| (3) FP SIN TITULACIÓN | (7) FP TIT. 2ª ETAPA | (11) ESPECIALIZACIÓN PROFESIONAL |
| (4) PRIMERA ETAPA DE SECUNDARIA | (8) FP SUPERIOR | (12) ENSEÑANZA UNIVERSITARIA 3er CICLO |
| | | (13) SIN ASIGNAR |



PARO REGISTRADO, SEGÚN EL GRUPO DE OCUPACIÓN⁶

HOMBRES	(1)	(2)	(3)	(4)	(5)	(6)	(7)	(8)	(9)	(10)	(11)	TOTAL
PARO	85	654	816	517	1034	184	2672	854	1918	7	0	8741
V.M.	-5	-131	-14	18	38	-4	3	-12	-21	1	0	-127
V.M.%	-5,56%	-16,69%	-1,69%	3,61%	3,82%	-2,13%	0,11%	-1,39%	-1,08%	16,67%	0,00%	-1,43%
V.A.	-13	-67	-125	-51	5	10	-157	-89	26	4	0	-457
V.A.%	-13,27%	-9,29%	-13,28%	-8,98%	0,49%	5,75%	-5,55%	-9,44%	1,37%	133,33%	0,00%	-4,97%

MUJERES	(1)	(2)	(3)	(4)	(5)	(6)	(7)	(8)	(9)	(10)	(11)	TOTAL
PARO	27	1130	553	1511	3740	61	211	450	2949	3	0	10635
V.M.	0	-189	-2	28	76	1	0	-3	-34	1	0	-122
V.M.%	0,00%	-14,33%	-0,36%	1,89%	2,07%	1,67%	0,00%	-0,66%	-1,14%	50,00%	0,00%	-1,13%
V.A.	-2	-254	-79	-94	-184	7	-2	-55	-124	1	0	-786
V.A.%	-6,90%	-18,35%	-12,50%	-5,86%	-4,69%	12,96%	-0,94%	-10,89%	-4,04%	50,00%	0,00%	-6,88%

TOTAL	(1)	(2)	(3)	(4)	(5)	(6)	(7)	(8)	(9)	(10)	(11)	TOTAL
PARO	112	1784	1369	2028	4774	245	2883	1304	4867	10	0	19376
V.M.	-5	-320	-16	46	114	-3	3	-15	-55	2	0	-249
V.M.%	-4,27%	-15,21%	-1,16%	2,32%	2,45%	-1,21%	0,10%	-1,14%	-1,12%	25,00%	0,00%	-1,27%
V.A.	-15	-321	-204	-145	-179	17	-159	-144	-98	5	0	-1243
V.A.%	-11,81%	-15,25%	-12,97%	-6,67%	-3,61%	7,46%	-5,23%	-9,94%	-1,97%	100,00%	0,00%	-6,03%

⁶ Leyenda del grupo de ocupación:

- (1) DIR.EMPRESAS Y ADMONES.P.B.
- (2) TEC.PROF.CIENT. E INTELLECT.
- (3) TÉCNICOS Y PROFESIONALES APOYO
- (4) EMPLEADOS DE TIPO ADMINISTRATIVO

- (5) TRAB.SERV.REST.PERSON.PROTE.VEND.
- (6) TRAB.CUALIF.AGRICULTURA Y PESCA
- (7) ARTES.TRAB.C.IND.MANUF.CONNS.MIN.
- (8) PERA.INSTA.MAQU.Y MONTADORES

- (9) TRABAJADORES NO CUALIFICADOS
- (10) FUERZAS ARMADAS
- (11) SIN ASIGNAR



DEMANDANTES DE EMPLEO, SEGÚN EL GRUPO DE OCUPACIÓN⁷

HOMBRES	(1)	(2)	(3)	(4)	(5)	(6)	(7)	(8)	(9)	(10)	(11)	TOTAL
DEMAND.	113	936	1004	790	1329	251	3061	1033	2287	8	0	10812
V.M.	-7	-39	-18	7	47	5	9	-34	-36	1	0	-65
V.M.%	-5,83%	-4,00%	-1,76%	0,89%	3,67%	2,03%	0,29%	-3,19%	-1,55%	14,29%	0,00%	-0,60%
V.A.	-18	-100	-163	-69	-14	11	-298	-142	-62	4	0	-851
V.A.%	-13,74%	-9,65%	-13,97%	-8,03%	-1,04%	4,58%	-8,87%	-12,09%	-2,64%	100,00%	0,00%	-7,30%

MUJERES	(1)	(2)	(3)	(4)	(5)	(6)	(7)	(8)	(9)	(10)	(11)	TOTAL
DEMAND.	40	1728	731	1956	4599	78	264	520	3578	3	0	13497
V.M.	0	-26	11	15	13	-1	-1	-2	-54	1	0	-44
V.M.%	0,00%	-1,48%	1,53%	0,77%	0,28%	-1,27%	-0,38%	-0,38%	-1,49%	50,00%	0,00%	-0,32%
V.A.	2	-244	-75	-140	-217	-2	-9	-58	-158	1	0	-900
V.A.%	5,26%	-12,37%	-9,31%	-6,68%	-4,51%	-2,50%	-3,30%	-10,03%	-4,23%	50,00%	0,00%	-6,25%

TOTAL	(1)	(2)	(3)	(4)	(5)	(6)	(7)	(8)	(9)	(10)	(11)	TOTAL
DEMAND.	153	2664	1735	2746	5928	329	3325	1553	5865	11	0	24309
V.M.	-7	-65	-7	22	60	4	8	-36	-90	2	0	-109
V.M.%	-4,38%	-2,38%	-0,40%	0,81%	1,02%	1,23%	0,24%	-2,27%	-1,51%	22,22%	0,00%	-0,45%
V.A.	-16	-344	-238	-209	-231	9	-307	-200	-220	5	0	-1751
V.A.%	-9,47%	-11,44%	-12,06%	-7,07%	-3,75%	2,81%	-8,45%	-11,41%	-3,62%	83,33%	0,00%	-6,72%

⁷ Leyenda del grupo de ocupación:

- (1) DIR.EMPRESAS Y ADMONES.P.B.
- (2) TEC.PROF.CIENT. E INTELECT.
- (3) TÉCNICOS Y PROFESIONALES APOYO
- (4) EMPLEADOS DE TIPO ADMINISTRATIVO

- (5) TRAB.SERV.REST.PERSON.PROTE.VEND.
- (6) TRAB.CUALIF.AGRICULTURA Y PESCA
- (7) ARTES.TRAB.C.IND.MANUF.CONSUMIN.
- (8) PERA.INSTA.MAQU.Y MONTADORES

- (9) TRABAJADORES NO CUALIFICADOS
- (10) FUERZAS ARMADAS
- (11) SIN ASIGNAR

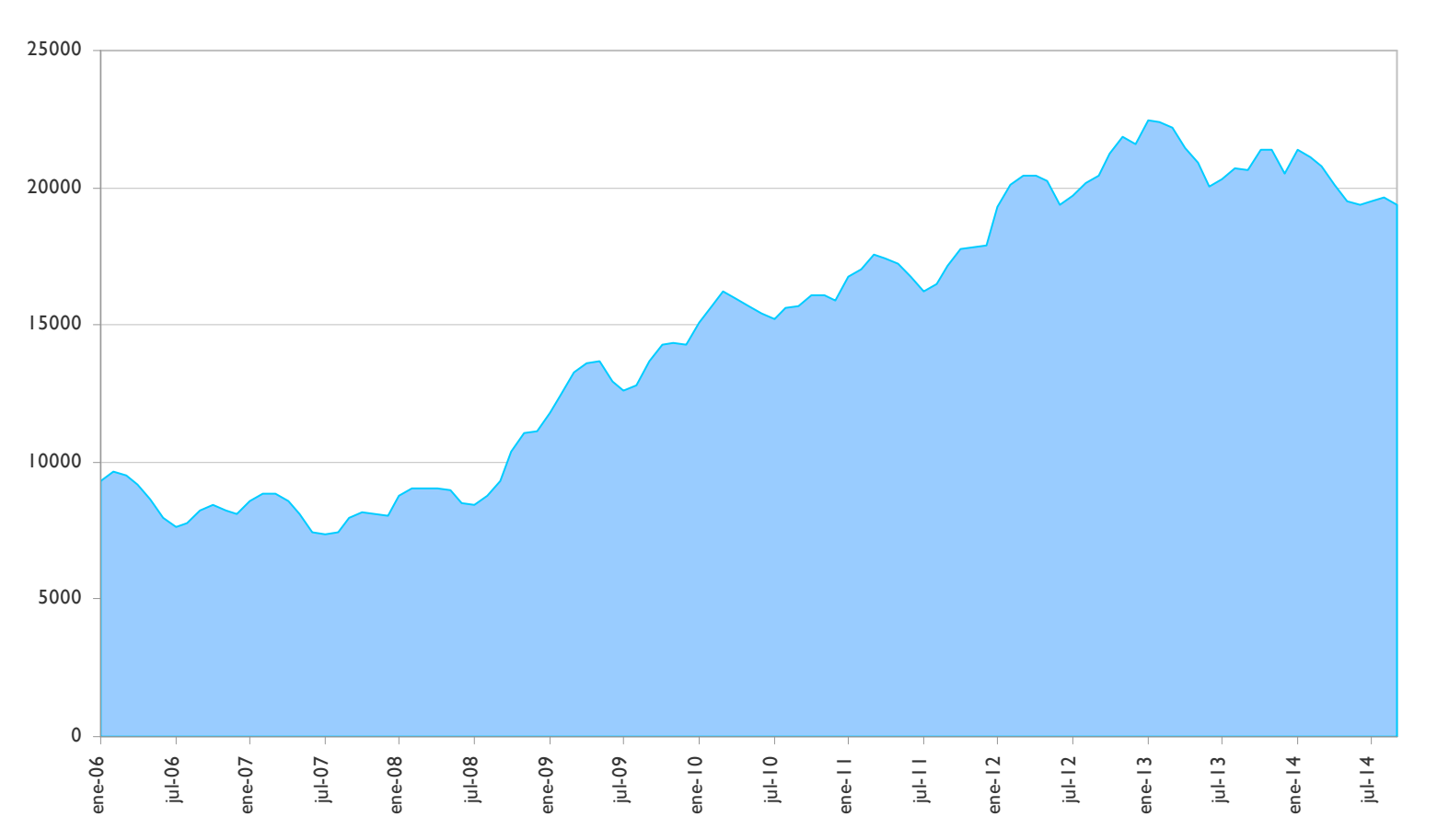


ANEXO 4

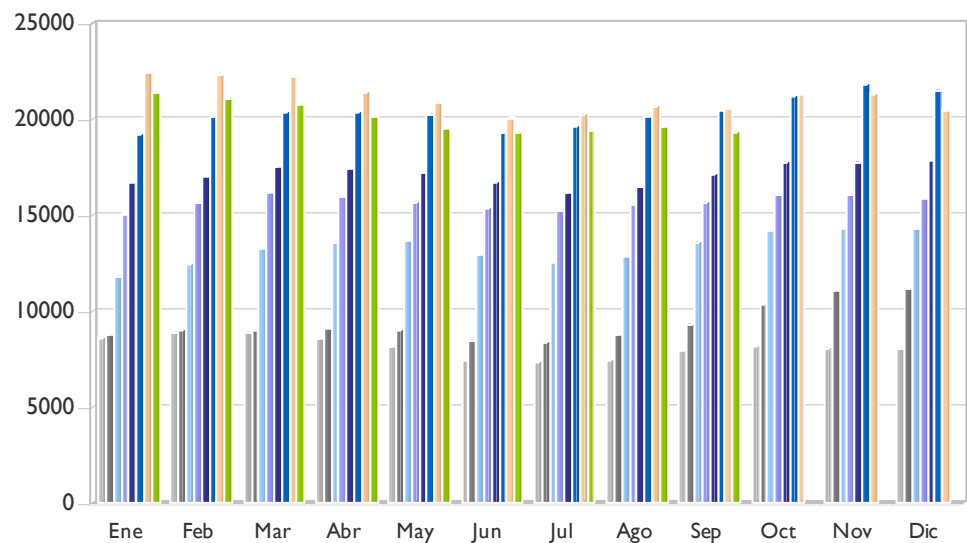
**GRÁFICOS DE EVOLUCIÓN DEL PARO REGISTRADO,
MUNICIPIO DE ALBACETE**



EVOLUCIÓN PARO REGISTRADO – MUNICIPIO DE ALBACETE (I)



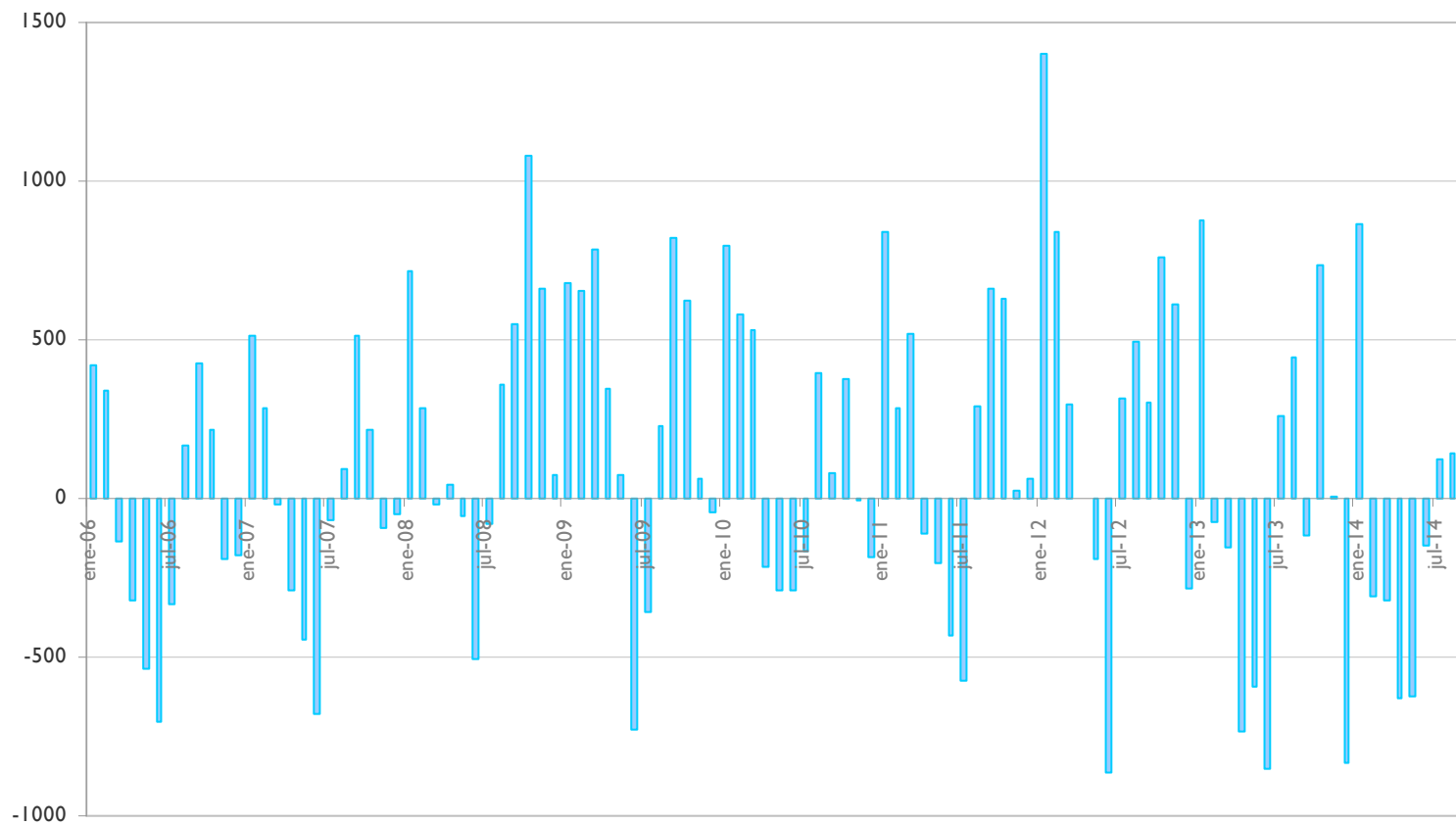
EVOLUCIÓN PARO REGISTRADO – MUNICIPIO DE ALBACETE (2)



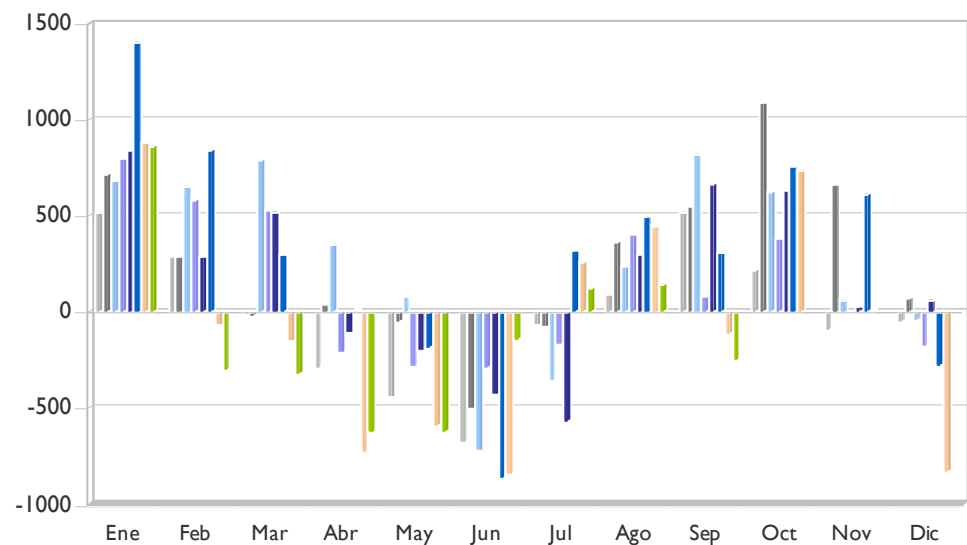
	Ene	Feb	Mar	Abr	May	Jun	Jul	Ago	Sep	Oct	Nov	Dic
■ 2007	8591	8874	8857	8564	8119	7440	7370	7464	7974	8189	8095	8043
■ 2008	8757	9040	9019	9061	9008	8501	8422	8782	9329	10411	11070	11143
■ 2009	11822	12475	13262	13610	13684	12957	12596	12826	13646	14270	14331	14285
■ 2010	15080	15660	16189	15974	15685	15394	15228	15625	15708	16085	16076	15890
■ 2011	16728	17011	17528	17417	17213	16778	16204	16496	17158	17790	17816	17878
■ 2012	19281	20120	20416	20419	20230	19365	19679	20172	20474	21233	21842	21561
■ 2013	22437	22365	22210	21475	20882	20032	20292	20735	20619	21351	21360	20524
■ 2014	21387	21081	20759	20131	19505	19358	19480	19625	19376			



EVOLUCIÓN DE LA VARIACIÓN MENSUAL DEL PARO REGISTRADO – MUNICIPIO DE ALBACETE (I)

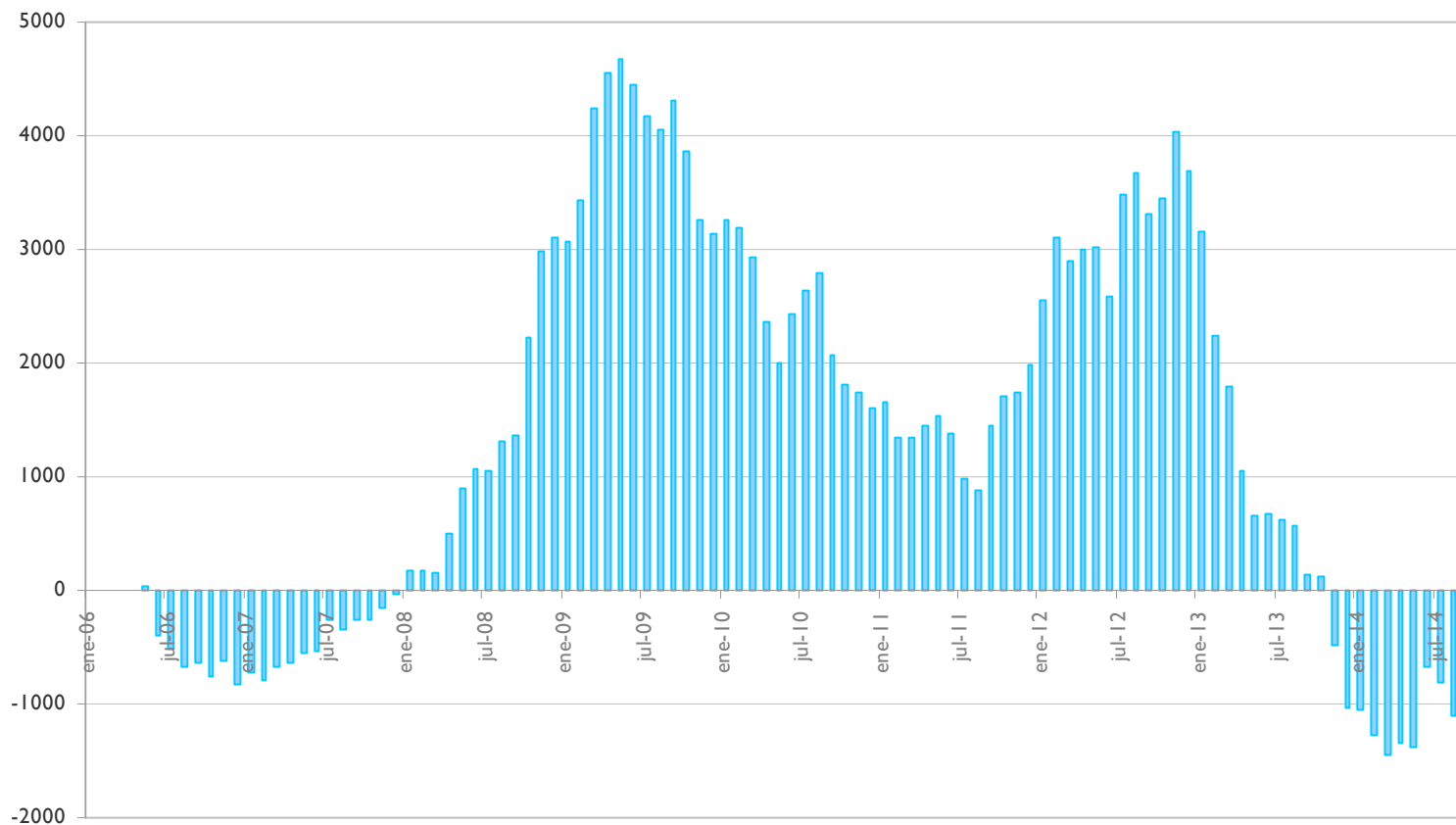


EVOLUCIÓN DE LA VARIACIÓN MENSUAL DEL PARO REGISTRADO – MUNICIPIO DE ALBACETE (2)

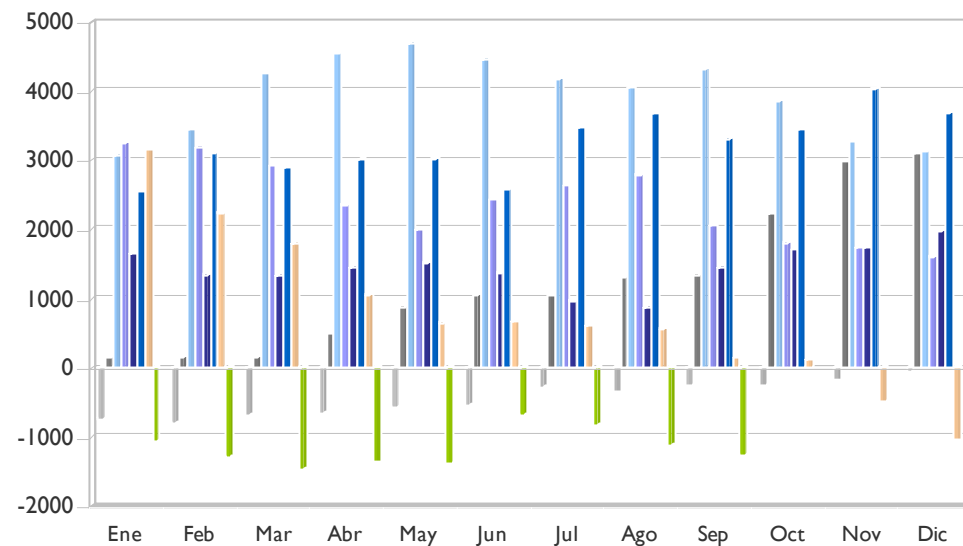


	Ene	Feb	Mar	Abr	May	Jun	Jul	Ago	Sep	Oct	Nov	Dic
■ 2007	510	283	-17	-293	-445	-679	-70	94	510	215	-94	-52
■ 2008	714	283	-21	42	-53	-507	-79	360	547	1082	659	73
■ 2009	679	653	787	348	74	-727	-361	230	820	624	61	-46
■ 2010	795	580	529	-215	-289	-291	-166	397	83	377	-9	-186
■ 2011	838	283	517	-111	-204	-435	-574	292	662	632	26	62
■ 2012	1403	839	296	3	-189	-865	314	493	302	759	609	-281
■ 2013	876	-72	-155	-735	-593	-850	260	443	-116	732	9	-836
■ 2014	863	-306	-322	-628	-626	-147	122	145	-249			

EVOLUCIÓN DE LA VARIACIÓN ANUAL DEL PARO REGISTRADO – MUNICIPIO DE ALBACETE (I)



EVOLUCIÓN DE LA VARIACIÓN ANUAL DEL PARO REGISTRADO – MUNICIPIO DE ALBACETE (2)



	Ene	Feb	Mar	Abr	May	Jun	Jul	Ago	Sep	Oct	Nov	Dic
2007	-731	-786	-669	-640	-551	-529	-267	-341	-259	-258	-162	-38
2008	166	166	162	497	889	1061	1052	1318	1355	2222	2975	3100
2009	3065	3435	4243	4549	4676	4456	4174	4044	4317	3859	3261	3142
2010	3258	3185	2927	2364	2001	2437	2632	2799	2062	1815	1745	1605
2011	1648	1351	1339	1443	1528	1384	976	871	1450	1705	1740	1988
2012	2553	3109	2888	3002	3017	2587	3475	3676	3316	3443	4026	3683
2013	3156	2245	1794	1056	652	667	613	563	145	118	-482	-1037
2014	-1050	-1284	-1451	-1344	-1377	-674	-812	-1110	-1243			

