



OBSERVATORIO DE EMPLEO Y ACTIVIDAD ECONÓMICA

TERMÓMETRO DE EMPLEO

DEMANDANTES DE EMPLEO,
PARO Y CONTRATOS REGISTRADOS
MUNICIPIO DE ALBACETE

JULIO 2014



AYUNTAMIENTO DE ALBACETE

TERMÓMETRO DE EMPLEO¹

El mes de julio de 2014 registra un total de 19.480 personas en paro en el municipio de Albacete, con un aumento del 0,63% respecto al mes anterior.

El mes de julio de 2014 registra un total de 19.480 personas en paro en el municipio de Albacete; de ellas, 8.800 son hombres y 10.680 mujeres.

Las variaciones con respecto al mes anterior experimentaron un aumento del 0,63% en el total de paro registrado (+122), con una subida del 1,60% para los hombres (+139), y un descenso del -0,16% en las mujeres (-17).

Las variaciones con respecto al mismo mes del año anterior experimentaron un descenso del -4,00% en las cifras de paro (-812), con una caída del -4,17% (-383) en el caso de los hombres, y del -3,86% (-429) en las mujeres.

Por sectores de actividad, el mes de julio arroja un total de 1.010 personas en paro en agricultura, 1.852 en industria, 1.867 en construcción, 12.665 en servicios, y 2.086 sin empleo anterior.

La evolución mensual del paro según sectores de actividad arroja descensos en construcción (-1,94%; -37), y sube en el resto: agricultura (+1,10%; +11), industria (+0,22%; +4), servicios (+0,72%; +91), y en el colectivo sin empleo anterior (+2,61%; +53).

Por otra parte, la evolución del paro con respecto al mismo mes del año anterior sube en agricultura (+39,50%; +286) y en el colectivo sin empleo anterior (+4,93%; +98), y baja en industria (-11,68%; -245), construcción (-14,87%; -326) y servicios (-4,70%; -625).

El aumento del paro local de este mes (+0,63%) ha sido mayor que el registrado en la provincia (+0,18%), y contrasta con los descensos en la región (-0,92%) y en el total nacional (-0,67%).

¹ Fuente: Elaboración propia a partir de datos del Servicio de Estadística de Castilla-La Mancha (www.ies.jccm.es), www.sepe.es, y del Servicio Periférico de Empleo de la JCCM en Albacete.



El número de contratos registrados en julio de 2014 es de 8.619, lo que supone un aumento del 20,44% en las contrataciones con respecto al mes anterior.

En total se realizaron 8.619 contratos en Albacete, de los que 5.557 fueron a hombres, y 3.062 a mujeres. El número de contratos indefinidos realizados en este periodo es de 325, frente a 8.294 temporales.

La evolución de la contratación ha experimentado un aumento del 20,44% (+1.463) con respecto al mes anterior; en el caso de los hombres se ha registrado un aumento del 20,57% (+948), y del 20,22% (+515) en las mujeres. Por otra parte, los contratos indefinidos han registrado un incremento del 34,85% (+84) con respecto al mes anterior.

Comparando las cifras con el mismo mes del año anterior observamos un aumento en el número de contrataciones del 3,91% (+324), con un aumento del 3,97% (+212) para los varones, y del 3,80% (+112) para las mujeres. El número de contratos indefinidos realizados es un 17,33% (+48) mayor que en el mismo mes del año anterior.

Por sectores de actividad, se realizaron 3.443 contrataciones en la agricultura, 411 en industria, 324 en construcción, y 4.441 en los servicios. Lo que supone aumentos de la contratación con respecto al mes anterior en todos los sectores: agricultura (+11,50%; +355), industria (+4,58%; +18), construcción (+55,02%; +115) y servicios (+28,13%; +975).

La evolución de la contratación con respecto al mismo mes del año anterior aumenta en agricultura (+10,39%; +324), industria (+52,79%; +142) y construcción (+12,89%; +37), y disminuye en servicios (-3,87%; -179).

La contratación en el municipio de Albacete ha aumentado este mes (+20,24%) más que las subidas provincial (+8,82%), regional (+11,83%), y nacional (+8,32%).

Los contratos indefinidos tienen un peso del 3,77% sobre el total de la contratación local de este mes, inferior al dato nacional (6,93%), y regional (5,27%), y similar al provincial (3,76%).

Hay un total de 24.430 demandantes de empleo, con un aumento del 0,78% sobre el mes anterior.

El número de demandantes de empleo en la ciudad de Albacete durante el mes de julio de 2014 asciende a 24.430, siendo 10.853 hombres, y 13.577 mujeres.

El paro registrado en este mismo período supone el 79,74% del total de demandantes de empleo, con una ligera variación según sexos (81,08% en hombres, y 78,66% en mujeres).

La cifra de demandantes de empleo aumenta (0,78%; +188) con respecto al mes anterior, con una subida del 0,26% para los varones (+28), y del 1,19% en las mujeres (+160).

La variación de los demandantes de empleo con respecto al mismo mes del año anterior ha experimentado un descenso medio del -5,11% (-1.315), con una caída del -6,08% para los hombres (-702), y del -4,32% para las mujeres (-613).

La evolución del número de demandantes de empleo de este mes con respecto al mes anterior muestra un incremento mayor que el producido en el paro registrado, con un comportamiento diferentes según sexos, ya que para los varones el incremento del paro es mayor que el demandantes de empleo, mientras que en las mujeres desciende el paro frente al aumento del número de demandantes de empleo.

El paro registrado baja con respecto al mes anterior, principalmente, en los siguientes colectivos:

En los hombres, por edad, baja en entre 40 y 44 años, y en los mayores de 59 años;

- según el sector de actividad, baja en la construcción;
- según el nivel de estudios, baja en los grupos sin estudios, primera etapa de secundaria, programas de formación profesional sin titulación, formación profesional con titulación de segunda etapa, y formación profesional superior;
- según el grupo de ocupación, baja en empleados de tipo administrativo; trabajadores cualificados en la agricultura; y artesanos y trabajadores de las industrias manufactureras, la construcción, y la minería (excepto los operadores de instalaciones y maquinaria), trabajadores cualificados de las industrias extractivas, de la metalurgia, la construcción de maquinaria y asimilados, trabajadores cualificados de industrias de artes gráficas, textil y de la confección, de la elaboración de alimentos, ebanistas, artesanos y otros asimilados.

En las mujeres, por edad, baja en todos los grupos a partir de 35 años;

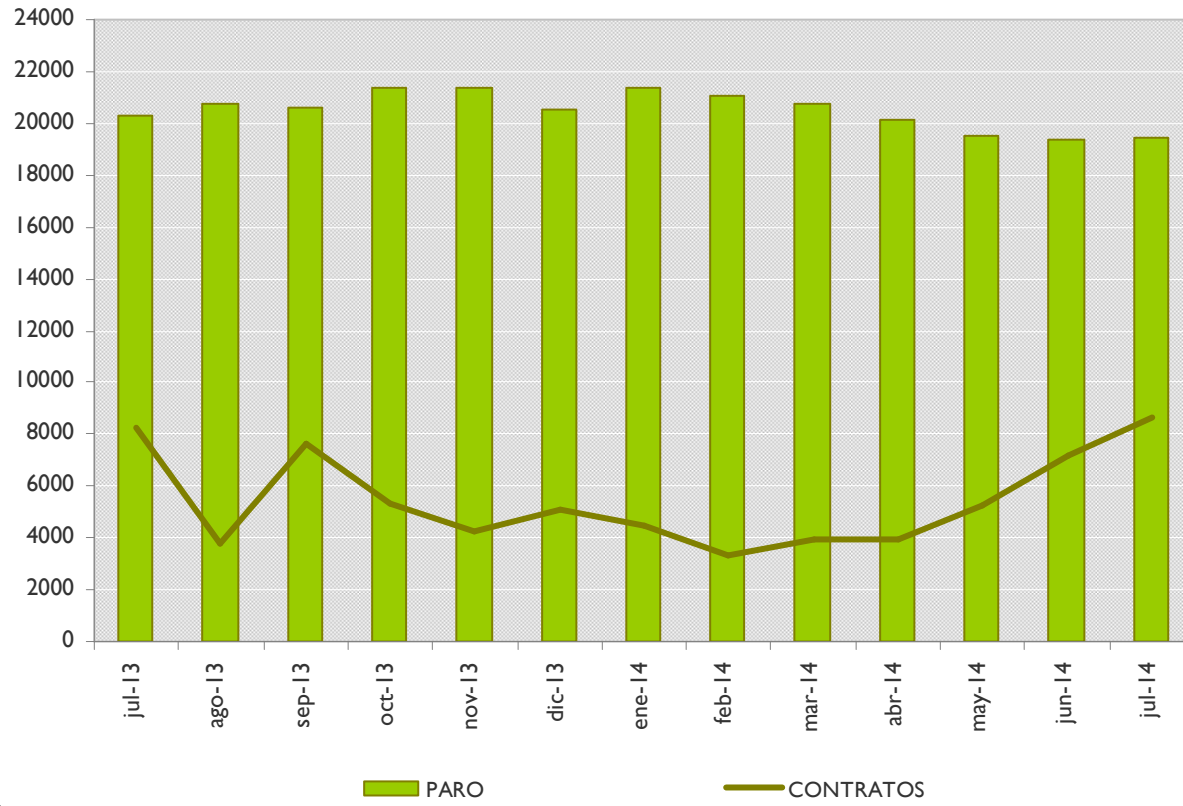
- según el sector de actividad, baja en agricultura, industria y servicios;
- según el nivel de estudios, baja en los grupos sin estudios, educación primaria, primera y segunda etapa de secundaria, programas de formación profesional sin titulación, programas de formación profesional con titulación de segunda etapa, formación profesional superior, y especialización profesional;
- según el grupo de ocupación, baja en dirección de las empresas y de la administración pública; empleadas de tipo administrativo; trabajadoras de servicios de restauración, personales, protección y vendedoras de los comercios; trabajadoras cualificadas en la agricultura; artesanas y trabajadoras cualificadas de las industrias manufactureras, la construcción y la minería (excepto las operadoras de instalaciones y maquinaria), trabajadoras cualificadas de las industrias extractivas, de la metalurgia, la construcción de maquinaria y asimilados, trabajadoras cualificadas de industrias de artes gráficas, textil y de la confección, de la elaboración de alimentos, ebanistas, artesanas y otras asimiladas; operadoras y montadoras de instalaciones y maquinaria fija y conductoras y operadoras de maquinaria móvil; y trabajadoras no cualificadas.

ANEXO I

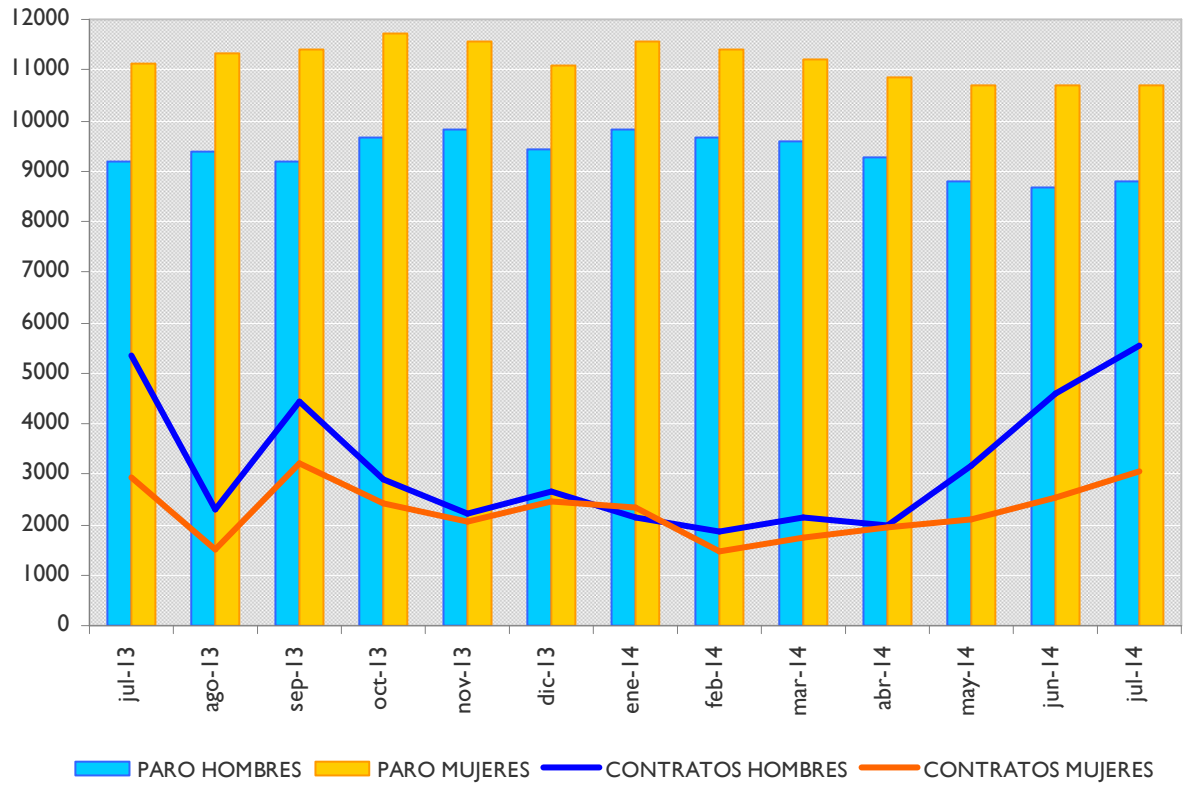
PARO REGISTRADO Y CONTRATOS, LOCAL

GRÁFICOS DE EVOLUCIÓN MENSUAL

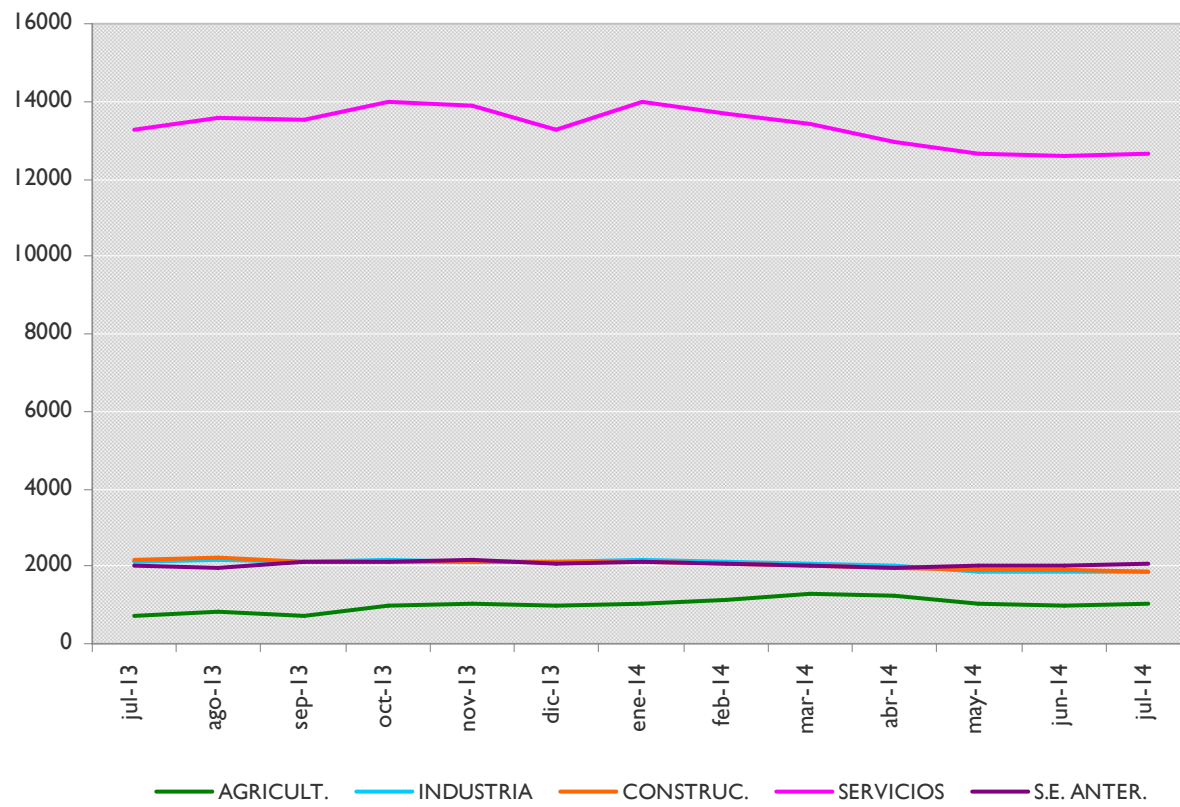
EVOLUCIÓN MENSUAL - PARO Y CONTRATOS REGISTRADOS



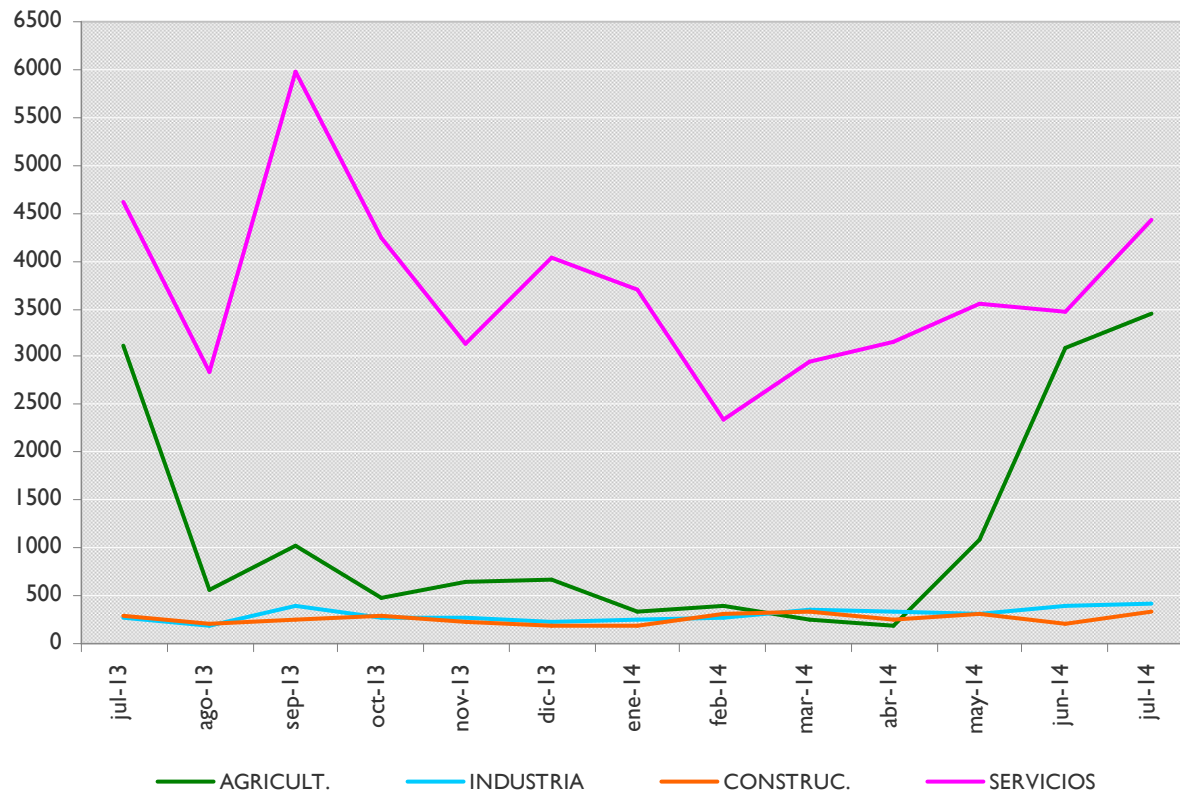
EVOLUCIÓN MENSUAL - PARO Y CONTRATOS REGISTRADOS, SEGÚN SEXO



EVOLUCIÓN MENSUAL - PARO REGISTRADO, SEGÚN SECTOR DE ACTIVIDAD



EVOLUCIÓN MENSUAL - CONTRATOS REGISTRADOS, SEGÚN SECTOR DE ACTIVIDAD



ANEXO 2

**PARO Y CONTRATOS REGISTRADOS,
COMPARATIVA GEOGRÁFICA DE LA VARIACIÓN MENSUAL E INTERANUAL**



PARO REGISTRADO,
COMPARATIVA GEOGRÁFICA DE LA VARIACIÓN MENSUAL E INTERANUAL, SEGÚN SEXO

	VARIACIÓN				
	TOTAL	MES ANTERIOR		INTERANUAL	
		paro	absoluta	relativa	absoluta
Municipio de Albacete	19480	122	0,63%	-812	-4,00%
Provincia de Albacete	46835	84	0,18%	-2859	-5,75%
Castilla-La Mancha	236705	-2190	-0,92%	-13101	-5,24%
España	4419860	-29841	-0,67%	-278954	-5,94%

	VARIACIÓN				
	HOMBRES	MES ANTERIOR		INTERANUAL	
		paro	absoluta	relativa	absoluta
Municipio de Albacete	8800	139	1,60%	-383	-4,17%
Provincia de Albacete	20373	222	1,10%	-1564	-7,13%
Castilla-La Mancha	106438	-1901	-1,75%	-9621	-8,29%
España	2094322	-22723	-1,07%	-193342	-8,45%

	VARIACIÓN				
	MUJERES	MES ANTERIOR		INTERANUAL	
		paro	absoluta	relativa	absoluta
Municipio de Albacete	10680	-17	-0,16%	-429	-3,86%
Provincia de Albacete	26462	-138	-0,52%	-1295	-4,67%
Castilla-La Mancha	130267	-289	-0,22%	-3480	-2,60%
España	2325538	-7118	-0,31%	-85612	-3,55%

PARO REGISTRADO,
COMPARATIVA GEOGRÁFICA DE LA VARIACIÓN MENSUAL E INTERANUAL, SEGÚN SECTOR DE ACTIVIDAD

	VARIACIÓN				
	AGRICULTURA	MES ANTERIOR		INTERANUAL	
		paro	absoluta	relativa	absoluta
Municipio de Albacete	1010	11	1,10%	286	39,50%
Provincia de Albacete	5109	78	1,55%	862	20,30%
Castilla-La Mancha	23621	-866	-3,54%	3953	20,10%
España	220889	424	0,19%	23420	11,86%

	VARIACIÓN				
	CONSTRUCCIÓN	MES ANTERIOR		INTERANUAL	
		paro	absoluta	relativa	absoluta
Municipio de Albacete	1867	-37	-1,94%	-326	-14,87%
Provincia de Albacete	4994	-122	-2,38%	-1234	-19,81%
Castilla-La Mancha	27789	-1093	-3,78%	-6989	-20,10%
España	559917	-14714	-2,56%	-128379	-18,65%

	VARIACIÓN				
	INDUSTRIA	MES ANTERIOR		INTERANUAL	
		paro	absoluta	relativa	absoluta
Municipio de Albacete	1852	4	0,22%	-245	-11,68%
Provincia de Albacete	5606	13	0,23%	-702	-11,13%
Castilla-La Mancha	25343	-630	-2,43%	-3350	-11,68%
España	454163	-9798	-2,11%	-61681	-11,96%

	VARIACIÓN				
	SERVICIOS	MES ANTERIOR		INTERANUAL	
		paro	absoluta	relativa	absoluta
Municipio de Albacete	12665	91	0,72%	-625	-4,70%
Provincia de Albacete	26818	25	0,09%	-1875	-6,53%
Castilla-La Mancha	140352	-39	-0,03%	-8404	-5,65%
España	2800225	-12518	-0,45%	-118709	-4,07%

	VARIACIÓN				
	SIN EMPLEO ANTERIOR	MES ANTERIOR		INTERANUAL	
		paro	absoluta	relativa	absoluta
Municipio de Albacete	2086	53	2,61%	98	4,93%
Provincia de Albacete	4308	90	2,13%	90	2,13%
Castilla-La Mancha	19600	438	2,29%	1689	9,43%
España	384666	6765	1,79%	6395	1,69%



CONTRATOS REGISTRADOS,
COMPARATIVA GEOGRÁFICA SEGÚN TIPO DE CONTRATO

	TOTAL	INDEFINIDOS		TEMPORALES	
	contratos	absoluto	% s/total	absoluto	% s/total
Municipio de Albacete	8619	325	3,77%	8294	96,23%
Provincia de Albacete	18355	691	3,76%	17664	96,24%
Castilla-La Mancha	71771	3783	5,27%	67988	94,73%
España	1645236	114071	6,93%	1531165	93,07%

CONTRATOS REGISTRADOS,
COMPARATIVA GEOGRÁFICA DE LA VARIACIÓN MENSUAL E INTERANUAL, SEGÚN TIPO DE CONTRATO

	TOTAL	VARIACIÓN			
		MES ANTERIOR		INTERANUAL	
		contratos	absoluta	relativa	absoluta
Municipio de Albacete	8619	1463	20,44%	324	3,91%
Provincia de Albacete	18355	1488	8,82%	1653	9,90%
Castilla-La Mancha	71771	7593	11,83%	6503	9,96%
España	1645236	126363	8,32%	137895	9,15%

	INDEFINIDOS	VARIACIÓN			
		MES ANTERIOR		INTERANUAL	
		contratos	absoluta	relativa	absoluta
Municipio de Albacete	325	84	34,85%	48	17,33%
Provincia de Albacete	691	160	30,13%	90	14,98%
Castilla-La Mancha	3783	842	28,63%	810	27,25%
España	114071	3813	3,46%	17733	18,41%

	TEMPORALES	VARIACIÓN			
		MES ANTERIOR		INTERANUAL	
		contratos	absoluta	relativa	absoluta
Municipio de Albacete	8294	1379	19,94%	276	3,44%
Provincia de Albacete	17664	1328	8,13%	1563	9,71%
Castilla-La Mancha	67988	6751	11,02%	5693	9,14%
España	1531165	122550	8,70%	120162	8,52%



ANEXO 3

**TABLAS DE PARO REGISTRADO Y DEMANDANTES DE EMPLEO,
MUNICIPIO DE ALBACETE**



PARO REGISTRADO², SEGÚN LA EDAD

HOMBRES	< 20	20 - 24	25 - 29	30 - 34	35 - 39	40 - 44	45 - 49	50 - 54	55 - 59	> 59	TOTAL
PARO	266	800	934	1083	1204	1115	1152	969	843	434	8800
V.M.	12	22	27	30	47	-8	9	2	1	-3	139
V.M.%	4,72%	2,83%	2,98%	2,85%	4,06%	-0,71%	0,79%	0,21%	0,12%	-0,69%	1,60%
V.A.	2	-29	-105	-132	-95	9	-35	40	31	-69	-383
V.A.%	0,76%	-3,50%	-10,11%	-10,86%	-7,31%	0,81%	-2,95%	4,31%	3,82%	-13,72%	-4,17%

MUJERES	< 20	20 - 24	25 - 29	30 - 34	35 - 39	40 - 44	45 - 49	50 - 54	55 - 59	> 59	TOTAL
PARO	207	730	1118	1364	1571	1464	1517	1275	993	441	10680
V.M.	17	22	38	40	-28	-2	-44	-35	-22	-3	-17
V.M.%	8,95%	3,11%	3,52%	3,02%	-1,75%	-0,14%	-2,82%	-2,67%	-2,17%	-0,68%	-0,16%
V.A.	-28	-72	-159	-191	-111	-22	13	27	107	7	-429
V.A.%	-11,91%	-8,98%	-12,45%	-12,28%	-6,60%	-1,48%	0,86%	2,16%	12,08%	1,61%	-3,86%

TOTAL	< 20	20 - 24	25 - 29	30 - 34	35 - 39	40 - 44	45 - 49	50 - 54	55 - 59	> 59	TOTAL
PARO	473	1530	2052	2447	2775	2579	2669	2244	1836	875	19480
V.M.	29	44	65	70	19	-10	-35	-33	-21	-6	122
V.M.%	6,53%	2,96%	3,27%	2,94%	0,69%	-0,39%	-1,29%	-1,45%	-1,13%	-0,68%	0,63%
V.A.	-26	-101	-264	-323	-206	-13	-22	67	138	-62	-812
V.A.%	-5,21%	-6,19%	-11,40%	-11,66%	-6,91%	-0,50%	-0,82%	3,08%	8,13%	-6,62%	-4,00%

² La primera fila de cada tabla recoge el paro registrado; la segunda (V.M.) la variación mensual absoluta; la tercera (V.M.%) la variación mensual relativa; la cuarta (V.A.) la variación anual; y la quinta (V.A.%) la variación anual relativa. Se sigue el mismo criterio en las sucesivas tablas referidas a paro registrado.



DEMANDANTES DE EMPLEO³, SEGÚN LA EDAD

HOMBRES	< 20	20 - 24	25 - 29	30 - 34	35 - 39	40 - 44	45 - 49	50 - 54	55 - 59	> 59	TOTAL
DEMAND.	344	1004	1114	1305	1466	1344	1373	1189	1048	666	10853
V.M.	11	13	-2	-9	38	-18	3	-3	-4	-1	28
V.M.%	3,30%	1,31%	-0,18%	-0,68%	2,66%	-1,32%	0,22%	-0,25%	-0,38%	-0,15%	0,26%
V.A.	12	-45	-177	-205	-149	-63	-85	11	26	-27	-702
V.A.%	3,61%	-4,29%	-13,71%	-13,58%	-9,23%	-4,48%	-5,83%	0,93%	2,54%	-3,90%	-6,08%

MUJERES	< 20	20 - 24	25 - 29	30 - 34	35 - 39	40 - 44	45 - 49	50 - 54	55 - 59	> 59	TOTAL
DEMAND.	267	969	1370	1686	1922	1872	1899	1625	1233	734	13577
V.M.	17	-3	40	49	-13	34	5	8	3	20	160
V.M.%	6,80%	-0,31%	3,01%	2,99%	-0,67%	1,85%	0,26%	0,49%	0,24%	2,80%	1,19%
V.A.	-21	-88	-210	-229	-193	-46	10	27	77	60	-613
V.A.%	-7,29%	-8,33%	-13,29%	-11,96%	-9,13%	-2,40%	0,53%	1,69%	6,66%	8,90%	-4,32%

TOTAL	< 20	20 - 24	25 - 29	30 - 34	35 - 39	40 - 44	45 - 49	50 - 54	55 - 59	> 59	TOTAL
DEMAND.	611	1973	2484	2991	3388	3216	3272	2814	2281	1400	24430
V.M.	28	10	38	40	25	16	8	5	-1	19	188
V.M.%	4,80%	0,51%	1,55%	1,36%	0,74%	0,50%	0,25%	0,18%	-0,04%	1,38%	0,78%
V.A.	-9	-133	-387	-434	-342	-109	-75	38	103	33	-1315
V.A.%	-1,45%	-6,32%	-13,48%	-12,67%	-9,17%	-3,28%	-2,24%	1,37%	4,73%	2,41%	-5,11%

³ La primera fila de cada tabla recoge los demandantes de empleo; la segunda (V.M.) la variación mensual absoluta; la tercera (V.M.%) la variación mensual relativa; la cuarta (V.A.) la variación anual; y la quinta (V.A.%) la variación anual relativa. Se sigue el mismo criterio en las sucesivas tablas de demandantes de empleo.



PARO REGISTRADO, SEGÚN EL SECTOR DE ACTIVIDAD

HOMBRES	AGRICULTURA	INDUSTRIA	CONSTRUCCIÓN	SERVICIOS	SIN EMPLEO ANTERIOR	TOTAL
PARO	738	1049	1574	4715	724	8800
V.M.	24	27	-41	92	37	139
V.M.%	3,36%	2,64%	-2,54%	1,99%	5,39%	1,60%
V.A.	224	-172	-289	-195	49	-383
V.A.%	43,58%	-14,09%	-15,51%	-3,97%	7,26%	-4,17%

MUJERES	AGRICULTURA	INDUSTRIA	CONSTRUCCIÓN	SERVICIOS	SIN EMPLEO ANTERIOR	TOTAL
PARO	272	803	293	7950	1362	10680
V.M.	-13	-23	4	-1	16	-17
V.M.%	-4,56%	-2,78%	1,38%	-0,01%	1,19%	-0,16%
V.A.	62	-73	-37	-430	49	-429
V.A.%	29,52%	-8,33%	-11,21%	-5,13%	3,73%	-3,86%

TOTAL	AGRICULTURA	INDUSTRIA	CONSTRUCCIÓN	SERVICIOS	SIN EMPLEO ANTERIOR	TOTAL
PARO	1010	1852	1867	12665	2086	19480
V.M.	11	4	-37	91	53	122
V.M.%	1,10%	0,22%	-1,94%	0,72%	2,61%	0,63%
V.A.	286	-245	-326	-625	98	-812
V.A.%	39,50%	-11,68%	-14,87%	-4,70%	4,93%	-4,00%



DEMANDANTES DE EMPLEO, SEGÚN EL SECTOR DE ACTIVIDAD

HOMBRES	AGRICULTURA	INDUSTRIA	CONSTRUCCIÓN	SERVICIOS	SIN EMPLEO ANTERIOR	TOTAL
DEMAND.	922	1247	1765	5965	954	10853
V.M.	-1	9	-42	31	31	28
V.M.%	-0,11%	0,73%	-2,32%	0,52%	3,36%	0,26%
V.A.	219	-255	-388	-359	81	-702
V.A.%	31,15%	-16,98%	-18,02%	-5,68%	9,28%	-6,08%

MUJERES	AGRICULTURA	INDUSTRIA	CONSTRUCCIÓN	SERVICIOS	SIN EMPLEO ANTERIOR	TOTAL
DEMAND.	323	931	330	10303	1690	13577
V.M.	-14	-19	8	187	-2	160
V.M.%	-4,15%	-2,00%	2,48%	1,85%	-0,12%	1,19%
V.A.	51	-126	-53	-541	56	-613
V.A.%	18,75%	-11,92%	-13,84%	-4,99%	3,43%	-4,32%

TOTAL	AGRICULTURA	INDUSTRIA	CONSTRUCCIÓN	SERVICIOS	SIN EMPLEO ANTERIOR	TOTAL
DEMAND.	1245	2178	2095	16268	2644	24430
V.M.	-15	-10	-34	218	29	188
V.M.%	-1,19%	-0,46%	-1,60%	1,36%	1,11%	0,78%
V.A.	270	-381	-441	-900	137	-1315
V.A.%	27,69%	-14,89%	-17,39%	-5,24%	5,46%	-5,11%



PARO REGISTRADO, SEGÚN EL NIVEL DE ESTUDIOS⁴

HOMBRES	(1)	(2)	(3)	(4)	(5)	(6)	(7)	(8)	(9)	(10)	(11)	(12)	(13)	TOTAL
PARO	69	3121	229	3343	3	894	1	402	2	662	3	4	67	8800
V.M.	-7	30	-10	-22	1	30	-1	-1	0	107	0	1	11	139
V.M.%	-9,21%	0,97%	-4,18%	-0,65%	50,00%	3,47%	-50,00%	-0,25%	0,00%	19,28%	0,00%	33,33%	19,64%	1,60%
V.A.	0	583	-50	-779	-3	-18	1	-14	2	-127	0	-4	26	-383
V.A.%	0,00%	22,97%	-17,92%	-18,90%	-50,00%	-1,97%	100,00%	-3,37%	200,00%	-16,10%	0,00%	-50,00%	63,41%	-4,17%

MUJERES	(1)	(2)	(3)	(4)	(5)	(6)	(7)	(8)	(9)	(10)	(11)	(12)	(13)	TOTAL
PARO	78	3084	222	3446	4	1554	2	621	1	1538	5	18	107	10680
V.M.	-3	-56	-11	-92	1	-59	-2	-15	1	216	-8	5	6	-17
V.M.%	-3,70%	-1,78%	-4,72%	-2,60%	33,33%	-3,66%	-50,00%	-2,36%	100,00%	16,34%	-61,54%	38,46%	5,94%	-0,16%
V.A.	19	677	-28	-836	1	-27	2	-33	1	-244	-2	0	41	-429
V.A.%	32,20%	28,13%	-11,20%	-19,52%	33,33%	-1,71%	200,00%	-5,05%	100,00%	-13,69%	-28,57%	0,00%	62,12%	-3,86%

TOTAL	(1)	(2)	(3)	(4)	(5)	(6)	(7)	(8)	(9)	(10)	(11)	(12)	(13)	TOTAL
PARO	147	6205	451	6789	7	2448	3	1023	3	2200	8	22	174	19480
V.M.	-10	-26	-21	-114	2	-29	-3	-16	1	323	-8	6	17	122
V.M.%	-6,37%	-0,42%	-4,45%	-1,65%	40,00%	-1,17%	-50,00%	-1,54%	50,00%	17,21%	-50,00%	37,50%	10,83%	0,63%
V.A.	19	1260	-78	-1615	-2	-45	3	-47	3	-371	-2	-4	67	-812
V.A.%	14,84%	25,48%	-14,74%	-19,22%	-22,22%	-1,81%	300,00%	-4,39%	300,00%	-14,43%	-20,00%	-15,38%	62,62%	-4,00%

⁴ Leyenda del nivel de estudios:

- | | | |
|---------------------------------|---------------------------------|--|
| (1) ANALFABETOS | (5) FP TIT. 1ª ETAPA | (9) OTRAS ENSEÑANZAS CON BACHILLER |
| (2) EDUCACIÓN PRIMARIA | (6) SEGUNDA ETAPA DE SECUNDARIA | (10) ENSEÑANZA UNIVERSITARIA |
| (3) FP SIN TITULACIÓN | (7) FP TIT. 2ª ETAPA | (11) ESPECIALIZACIÓN PROFESIONAL |
| (4) PRIMERA ETAPA DE SECUNDARIA | (8) FP SUPERIOR | (12) ENSEÑANZA UNIVERSITARIA 3er CICLO |
| | | (13) SIN ASIGNAR |



DEMANDANTES DE EMPLEO, SEGÚN EL NIVEL DE ESTUDIOS⁵

HOMBRES	(1)	(2)	(3)	(4)	(5)	(6)	(7)	(8)	(9)	(10)	(11)	(12)	(13)	TOTAL
DEMAND.	100	3852	282	3989	5	1188	2	500	2	832	6	6	89	10853
V.M.	2	-35	-12	-53	2	26	0	-11	0	99	0	1	9	28
V.M.%	2,04%	-0,90%	-4,08%	-1,31%	66,67%	2,24%	0,00%	-2,15%	0,00%	13,51%	0,00%	20,00%	11,25%	0,26%
V.A.	5	576	-87	-1015	-1	-12	2	-27	2	-168	2	-6	27	-702
V.A.%	5,26%	17,58%	-23,58%	-20,28%	-16,67%	-1,00%	200,00%	-5,12%	200,00%	-16,80%	50,00%	-50,00%	43,55%	-6,08%

MUJERES	(1)	(2)	(3)	(4)	(5)	(6)	(7)	(8)	(9)	(10)	(11)	(12)	(13)	TOTAL
DEMAND.	92	3824	269	4262	4	2091	3	816	2	2037	17	20	140	13577
V.M.	1	-39	-10	-30	1	-20	-1	8	2	235	-4	5	12	160
V.M.%	1,10%	-1,01%	-3,58%	-0,70%	33,33%	-0,95%	-25,00%	0,99%	200,00%	13,04%	-19,05%	33,33%	9,38%	1,19%
V.A.	6	824	-38	-1123	1	-27	3	-38	2	-277	-2	1	55	-613
V.A.%	6,98%	27,47%	-12,38%	-20,85%	33,33%	-1,27%	300,00%	-4,45%	200,00%	-11,97%	-10,53%	5,26%	64,71%	-4,32%

TOTAL	(1)	(2)	(3)	(4)	(5)	(6)	(7)	(8)	(9)	(10)	(11)	(12)	(13)	TOTAL
DEMAND.	192	7676	551	8251	9	3279	5	1316	4	2869	23	26	229	24430
V.M.	3	-74	-22	-83	3	6	-1	-3	2	334	-4	6	21	188
V.M.%	1,59%	-0,95%	-3,84%	-1,00%	50,00%	0,18%	-16,67%	-0,23%	100,00%	13,18%	-14,81%	30,00%	10,10%	0,78%
V.A.	11	1400	-125	-2138	0	-39	5	-65	4	-445	0	-5	82	-1315
V.A.%	6,08%	22,31%	-18,49%	-20,58%	0,00%	-1,18%	500,00%	-4,71%	400,00%	-13,43%	0,00%	-16,13%	55,78%	-5,11%

⁵ Leyenda del nivel de estudios:

- | | | |
|---------------------------------|---------------------------------|--|
| (1) ANALFABETOS | (5) FP TIT. 1ª ETAPA | (9) OTRAS ENSEÑANZAS CON BACHILLER |
| (2) EDUCACIÓN PRIMARIA | (6) SEGUNDA ETAPA DE SECUNDARIA | (10) ENSEÑANZA UNIVERSITARIA |
| (3) FP SIN TITULACIÓN | (7) FP TIT. 2ª ETAPA | (11) ESPECIALIZACIÓN PROFESIONAL |
| (4) PRIMERA ETAPA DE SECUNDARIA | (8) FP SUPERIOR | (12) ENSEÑANZA UNIVERSITARIA 3er CICLO |
| | | (13) SIN ASIGNAR |



PARO REGISTRADO, SEGÚN EL GRUPO DE OCUPACIÓN⁶

HOMBRES	(1)	(2)	(3)	(4)	(5)	(6)	(7)	(8)	(9)	(10)	(11)	TOTAL
PARO	83	724	808	503	1014	186	2659	885	1931	7	0	8800
V.M.	3	113	20	-5	27	-18	-29	0	28	0	0	139
V.M.%	3,75%	18,49%	2,54%	-0,98%	2,74%	-8,82%	-1,08%	0,00%	1,47%	0,00%	0,00%	1,60%
V.A.	-15	-106	-85	-66	13	8	-146	-55	66	3	0	-383
V.A.%	-15,31%	-12,77%	-9,52%	-11,60%	1,30%	4,49%	-5,20%	-5,85%	3,54%	75,00%	0,00%	-4,17%

MUJERES	(1)	(2)	(3)	(4)	(5)	(6)	(7)	(8)	(9)	(10)	(11)	TOTAL
PARO	27	1291	556	1446	3628	62	214	469	2985	2	0	10680
V.M.	-4	217	9	-3	-87	-5	-7	-24	-113	0	0	-17
V.M.%	-12,90%	20,20%	1,65%	-0,21%	-2,34%	-7,46%	-3,17%	-4,87%	-3,65%	0,00%	0,00%	-0,16%
V.A.	-2	-201	-57	-78	-68	13	-4	-12	-21	1	0	-429
V.A.%	-6,90%	-13,47%	-9,30%	-5,12%	-1,84%	26,53%	-1,83%	-2,49%	-0,70%	100,00%	0,00%	-3,86%

TOTAL	(1)	(2)	(3)	(4)	(5)	(6)	(7)	(8)	(9)	(10)	(11)	TOTAL
PARO	110	2015	1364	1949	4642	248	2873	1354	4916	9	0	19480
V.M.	-1	330	29	-8	-60	-23	-36	-24	-85	0	0	122
V.M.%	-0,90%	19,58%	2,17%	-0,41%	-1,28%	-8,49%	-1,24%	-1,74%	-1,70%	0,00%	0,00%	0,63%
V.A.	-17	-307	-142	-144	-55	21	-150	-67	45	4	0	-812
V.A.%	-13,39%	-13,22%	-9,43%	-6,88%	-1,17%	9,25%	-4,96%	-4,71%	0,92%	80,00%	0,00%	-4,00%

⁶ Leyenda del grupo de ocupación:

- (1) DIR.EMPRESAS Y ADMONES.P.B.
- (2) TEC.PROF.CIENT. E INTELECT.
- (3) TÉCNICOS Y PROFESIONALES APOYO
- (4) EMPLEADOS DE TIPO ADMINISTRATIVO

- (5) TRAB.SERV.REST.PERSON.PROTE.VEND.
- (6) TRAB.CUALIF.AGRICULTURA Y PESCA
- (7) ARTES.TRAB.C.IND.MANUF.CONSUMIN.
- (8) PERA.INSTA.MAQU.Y MONTADORES

- (9) TRABAJADORES NO CUALIFICADOS
- (10) FUERZAS ARMADAS
- (11) SIN ASIGNAR



DEMANDANTES DE EMPLEO, SEGÚN EL GRUPO DE OCUPACIÓN⁷

HOMBRES	(1)	(2)	(3)	(4)	(5)	(6)	(7)	(8)	(9)	(10)	(11)	TOTAL
DEMAND.	116	926	1012	788	1298	248	3046	1078	2333	8	0	10853
V.M.	-1	101	19	-8	5	-9	-74	-10	5	0	0	28
V.M.%	-0,85%	12,24%	1,91%	-1,01%	0,39%	-3,50%	-2,37%	-0,92%	0,21%	0,00%	0,00%	0,26%
V.A.	-15	-117	-116	-66	-16	5	-298	-86	4	3	0	-702
V.A.%	-11,45%	-11,22%	-10,28%	-7,73%	-1,22%	2,06%	-8,91%	-7,39%	0,17%	60,00%	0,00%	-6,08%

MUJERES	(1)	(2)	(3)	(4)	(5)	(6)	(7)	(8)	(9)	(10)	(11)	TOTAL
DEMAND.	41	1734	728	1911	4578	86	268	545	3684	2	0	13577
V.M.	-2	258	0	0	-27	0	-8	-4	-57	0	0	160
V.M.%	-4,65%	17,48%	0,00%	0,00%	-0,59%	0,00%	-2,90%	-0,73%	-1,52%	0,00%	0,00%	1,19%
V.A.	4	-220	-75	-113	-82	8	-11	-23	-102	1	0	-613
V.A.%	10,81%	-11,26%	-9,34%	-5,58%	-1,76%	10,26%	-3,94%	-4,05%	-2,69%	100,00%	0,00%	-4,32%

TOTAL	(1)	(2)	(3)	(4)	(5)	(6)	(7)	(8)	(9)	(10)	(11)	TOTAL
DEMAND.	157	2660	1740	2699	5876	334	3314	1623	6017	10	0	24430
V.M.	-3	359	19	-8	-22	-9	-82	-14	-52	0	0	188
V.M.%	-1,88%	15,60%	1,10%	-0,30%	-0,37%	-2,62%	-2,41%	-0,86%	-0,86%	0,00%	0,00%	0,78%
V.A.	-11	-337	-191	-179	-98	13	-309	-109	-98	4	0	-1315
V.A.%	-6,55%	-11,24%	-9,89%	-6,22%	-1,64%	4,05%	-8,53%	-6,29%	-1,60%	66,67%	0,00%	-5,11%

⁷ Leyenda del grupo de ocupación:

- (1) DIR.EMPRESAS Y ADMONES.P.B.
- (2) TEC.PROF.CIENT. E INTELECT.
- (3) TÉCNICOS Y PROFESIONALES APOYO
- (4) EMPLEADOS DE TIPO ADMINISTRATIVO

- (5) TRAB.SERV.REST.PERSON.PROTE.VEND.
- (6) TRAB.CUALIF.AGRICULTURA Y PESCA
- (7) ARTES.TRAB.C.IND.MANUF.CONSUMIN.
- (8) PERA.INSTA.MAQU.Y MONTADORES

- (9) TRABAJADORES NO CUALIFICADOS
- (10) FUERZAS ARMADAS
- (11) SIN ASIGNAR

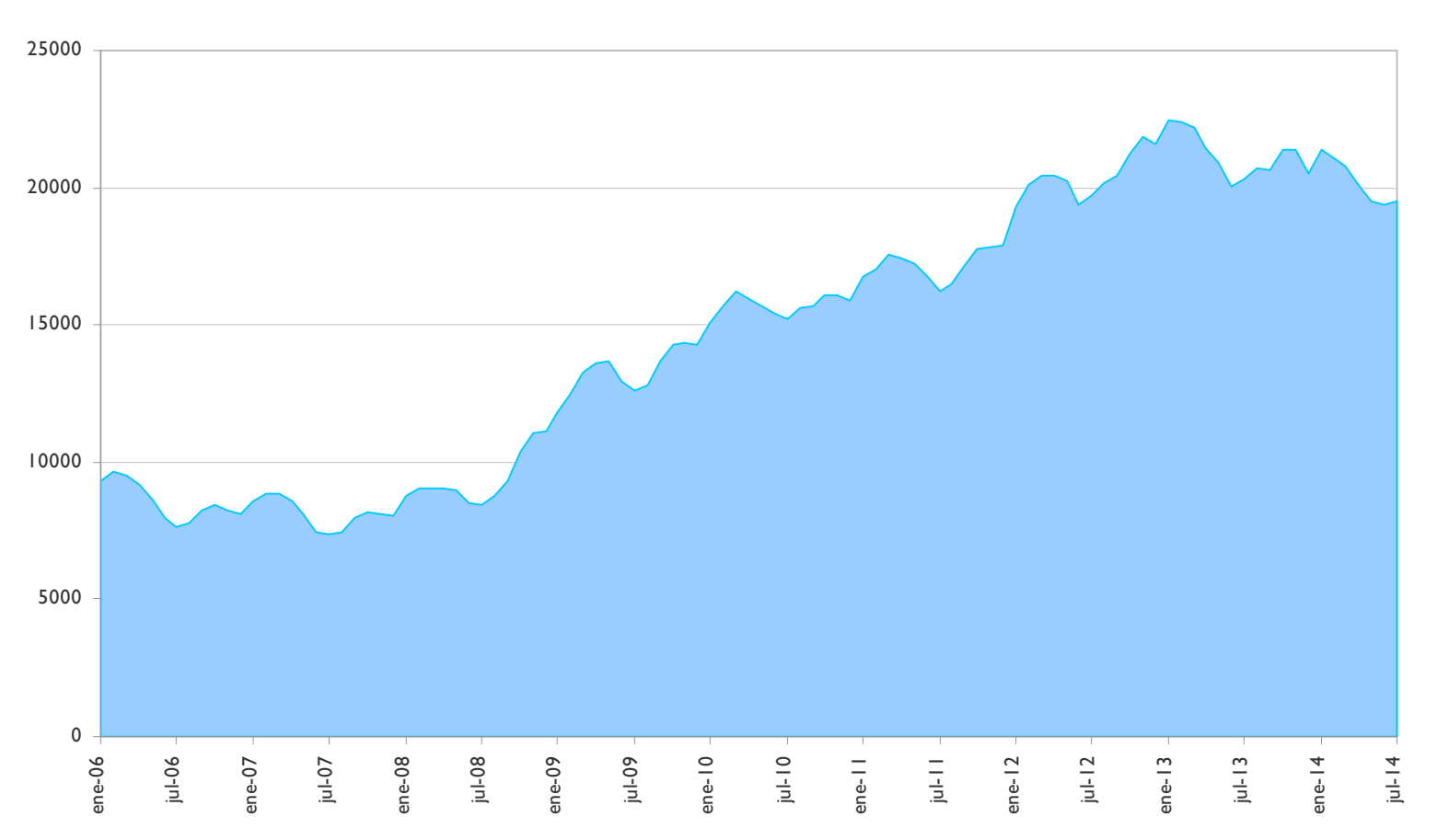


ANEXO 4

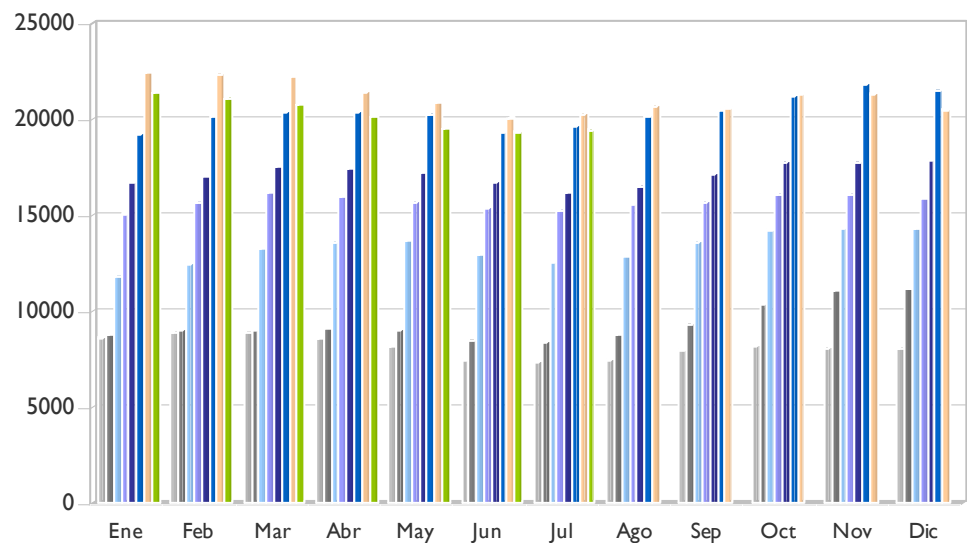
**GRÁFICOS DE EVOLUCIÓN DEL PARO REGISTRADO,
MUNICIPIO DE ALBACETE**



EVOLUCIÓN PARO REGISTRADO – MUNICIPIO DE ALBACETE (I)



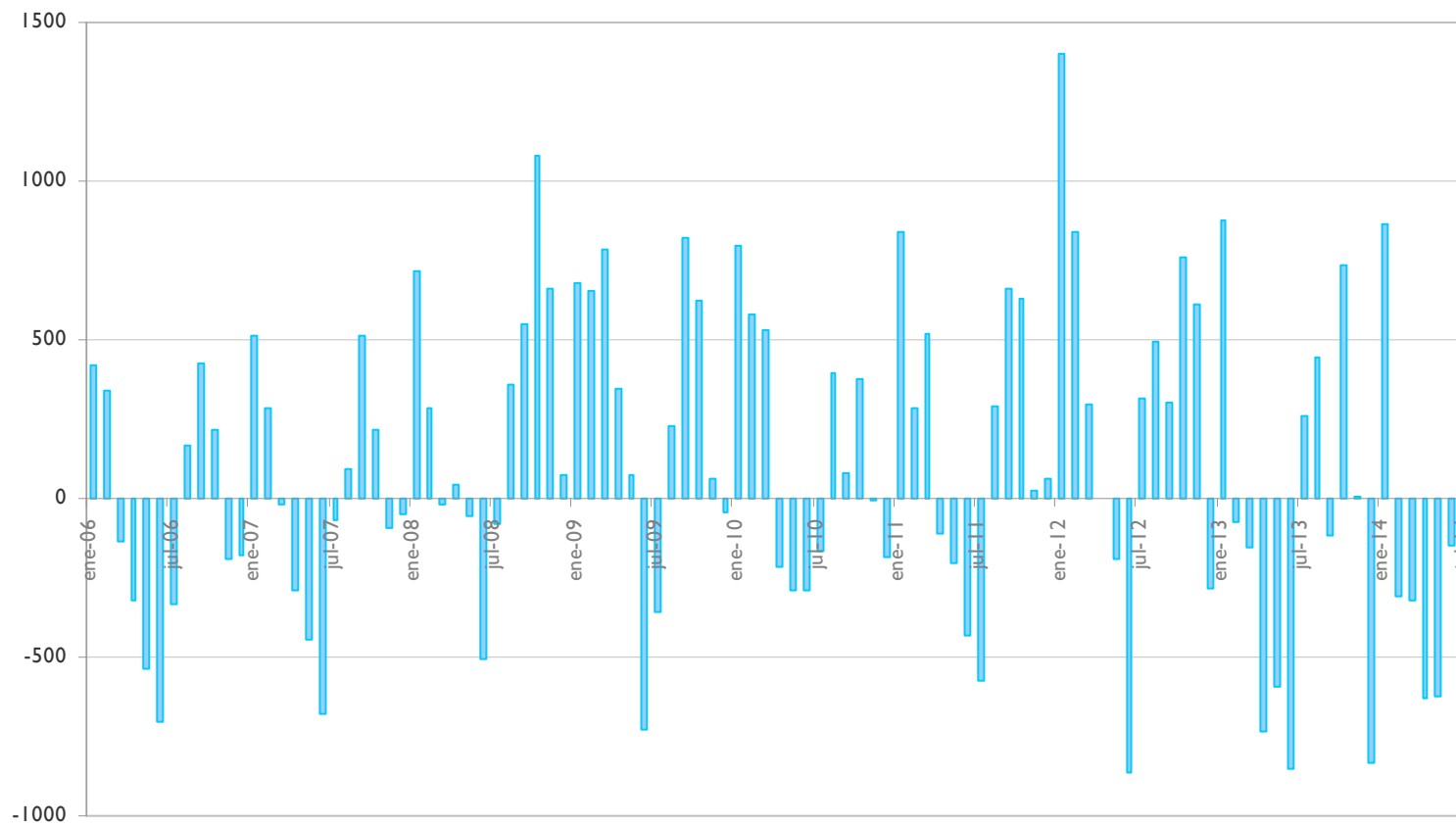
EVOLUCIÓN PARO REGISTRADO – MUNICIPIO DE ALBACETE (2)



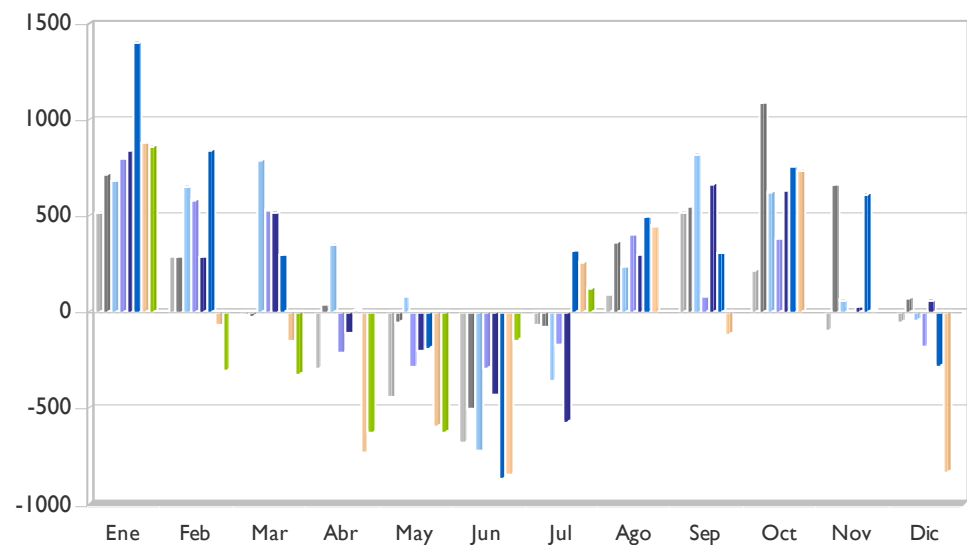
■ 2007	8591	8874	8857	8564	8119	7440	7370	7464	7974	8189	8095	8043
■ 2008	8757	9040	9019	9061	9008	8501	8422	8782	9329	10411	11070	11143
■ 2009	11822	12475	13262	13610	13684	12957	12596	12826	13646	14270	14331	14285
■ 2010	15080	15660	16189	15974	15685	15394	15228	15625	15708	16085	16076	15890
■ 2011	16728	17011	17528	17417	17213	16778	16204	16496	17158	17790	17816	17878
■ 2012	19281	20120	20416	20419	20230	19365	19679	20172	20474	21233	21842	21561
■ 2013	22437	22365	22210	21475	20882	20032	20292	20735	20619	21351	21360	20524
■ 2014	21387	21081	20759	20131	19505	19358	19480					



EVOLUCIÓN DE LA VARIACIÓN MENSUAL DEL PARO REGISTRADO – MUNICIPIO DE ALBACETE (I)

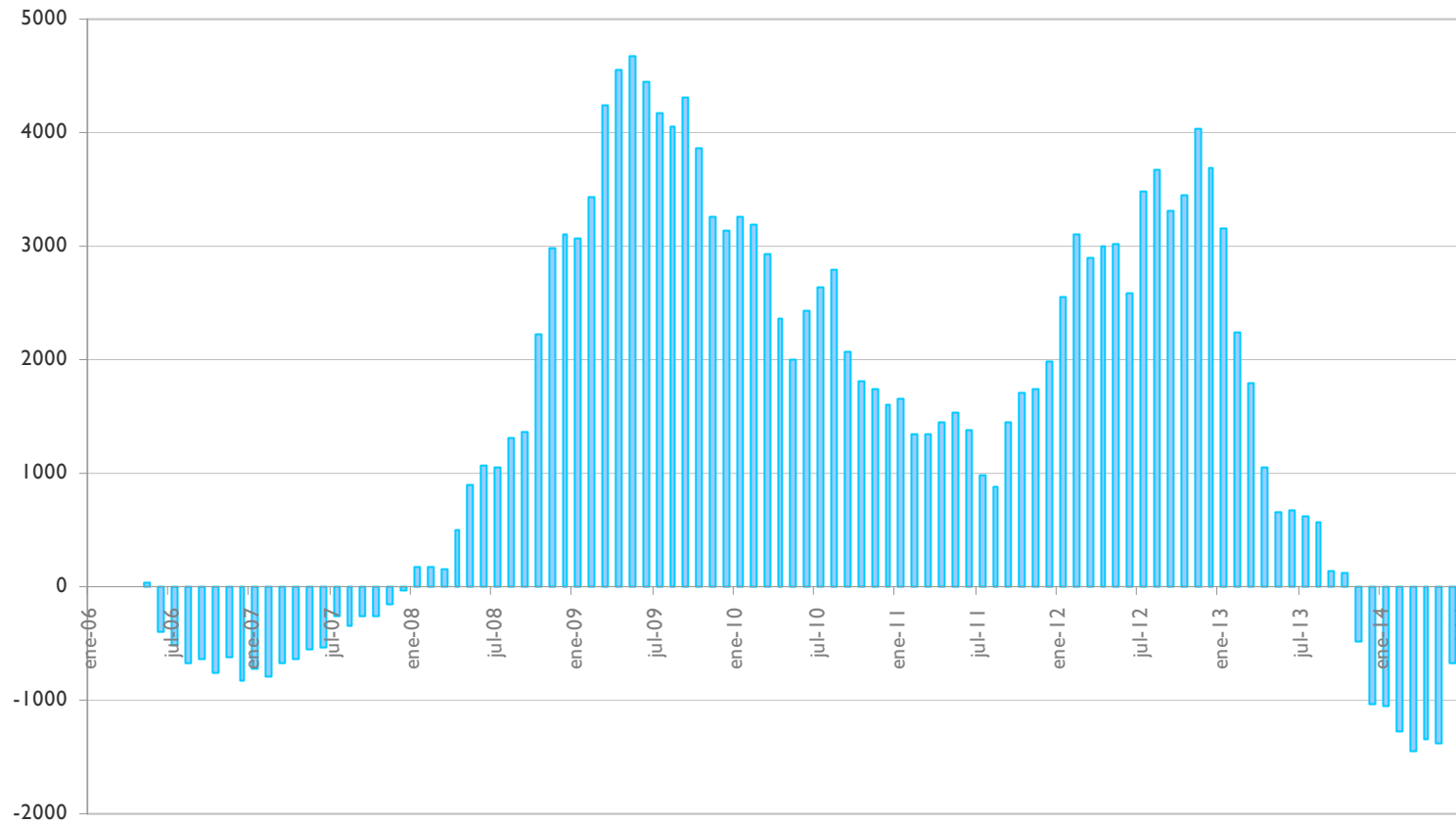


EVOLUCIÓN DE LA VARIACIÓN MENSUAL DEL PARO REGISTRADO – MUNICIPIO DE ALBACETE (2)

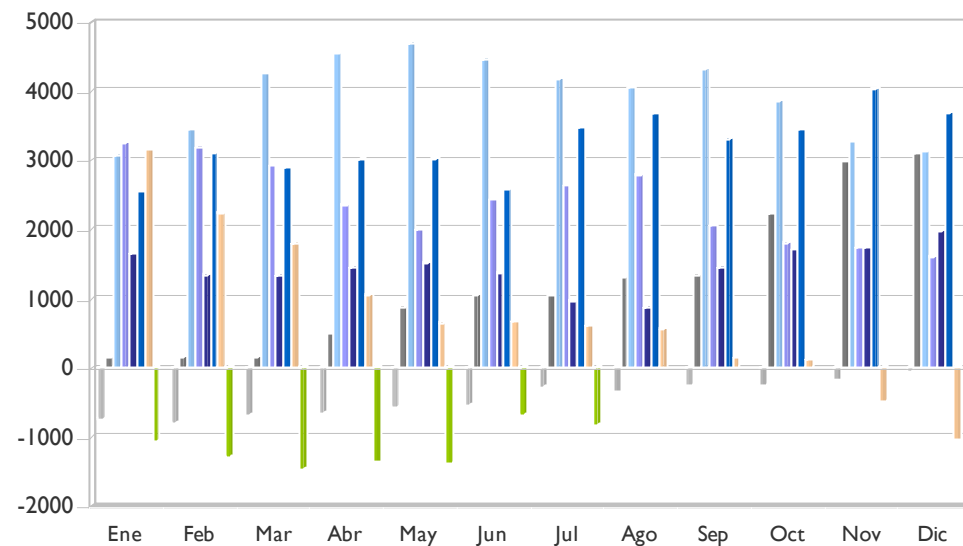


	Ene	Feb	Mar	Abr	May	Jun	Jul	Ago	Sep	Oct	Nov	Dic
■ 2007	510	283	-17	-293	-445	-679	-70	94	510	215	-94	-52
■ 2008	714	283	-21	42	-53	-507	-79	360	547	1082	659	73
■ 2009	679	653	787	348	74	-727	-361	230	820	624	61	-46
■ 2010	795	580	529	-215	-289	-291	-166	397	83	377	-9	-186
■ 2011	838	283	517	-111	-204	-435	-574	292	662	632	26	62
■ 2012	1403	839	296	3	-189	-865	314	493	302	759	609	-281
■ 2013	876	-72	-155	-735	-593	-850	260	443	-116	732	9	-836
■ 2014	863	-306	-322	-628	-626	-147	122					

EVOLUCIÓN DE LA VARIACIÓN ANUAL DEL PARO REGISTRADO – MUNICIPIO DE ALBACETE (I)



EVOLUCIÓN DE LA VARIACIÓN ANUAL DEL PARO REGISTRADO – MUNICIPIO DE ALBACETE (2)



	Ene	Feb	Mar	Abr	May	Jun	Jul	Ago	Sep	Oct	Nov	Dic
■ 2007	-731	-786	-669	-640	-551	-529	-267	-341	-259	-258	-162	-38
■ 2008	166	166	162	497	889	1061	1052	1318	1355	2222	2975	3100
■ 2009	3065	3435	4243	4549	4676	4456	4174	4044	4317	3859	3261	3142
■ 2010	3258	3185	2927	2364	2001	2437	2632	2799	2062	1815	1745	1605
■ 2011	1648	1351	1339	1443	1528	1384	976	871	1450	1705	1740	1988
■ 2012	2553	3109	2888	3002	3017	2587	3475	3676	3316	3443	4026	3683
■ 2013	3156	2245	1794	1056	652	667	613	563	145	118	-482	-1037
■ 2014	-1050	-1284	-1451	-1344	-1377	-674	-812					

