



OBSERVATORIO DE EMPLEO Y ACTIVIDAD ECONÓMICA

TERMÓMETRO DE EMPLEO

DEMANDANTES DE EMPLEO,
PARO Y CONTRATOS REGISTRADOS
MUNICIPIO DE ALBACETE

MARZO 2014



AYUNTAMIENTO DE ALBACETE

TERMÓMETRO DE EMPLEO¹

El mes de marzo de 2014 registra un total de 20.759 personas en paro en el municipio de Albacete, con un descenso del -1,53% respecto al mes anterior.

El mes de marzo de 2014 registra un total de 20.759 personas en paro en el municipio de Albacete; de ellas, 9.568 son hombres y 11.191 mujeres.

Las variaciones con respecto al mes anterior experimentaron un descenso del -1,53% en el total de paro registrado (-322), con una caída del -1,11% para los hombres (-107), y del -1,88% en las mujeres (-215).

Las variaciones con respecto al mismo mes del año anterior experimentaron un descenso del -6,53% en las cifras de paro (-1.451), con una caída del -9,04% (-951) en el caso de los hombres, y del -4,28% (-500) en las mujeres.

Por sectores de actividad, el mes de marzo arroja un total de 1.274 personas en paro en agricultura, 2.061 en industria, 1.999 en construcción, 13.401 en servicios, y 2.024 sin empleo anterior.

La evolución mensual del paro por sectores de actividad aumenta en la agricultura (+14,16%; +158) y desciende en el resto: industria (-3,38%; -72), construcción (-3,43%; -71), servicios (-2,19%; -300), y en el colectivo sin empleo anterior (-1,80%; -37).

Por otra parte, la evolución del paro con respecto al mismo mes del año anterior sube en agricultura (+31,20%; +303), y baja en el resto: industria (-7,33%; -163), construcción (-23,35%; -609), servicios (-6,67%; -957), y en el colectivo sin empleo anterior (-1,22%; -25).

El descenso del paro local de este mes (-1,53%) ha sido mayor que el registrado en la provincia (-0,65%), en la región (-0,05%) y en el total nacional (-0,35%).

¹ Fuente: Elaboración propia a partir de datos del Servicio de Estadística de Castilla-La Mancha (www.ies.jccm.es), www.sepe.es, y del Servicio Periférico de Empleo de la JCCM en Albacete.



El número de contratos registrados en marzo de 2014 es de 3.900, lo que supone un aumento del 17,58% en las contrataciones con respecto al mes anterior.

En total se realizaron 3.900 contratos en Albacete, de los que 2.142 fueron a hombres, y 1.758 a mujeres. El número de contratos indefinidos realizados en este periodo es de 265, frente a 3.635 temporales.

La evolución de la contratación ha experimentado un aumento del 17,58% (+583) con respecto al mes anterior; en el caso de los hombres la subida fue del 15,41% (+286), y del 20,33% (+297) en las mujeres. Por otra parte, los contratos indefinidos han registrado un aumento del 0,76% (+2) con respecto al mes anterior.

Comparando las cifras con el mismo mes del año anterior observamos un aumento en el número de contrataciones del 29,22% (+882), con un aumento del 43,47% (+649) para los varones, y del 15,28% (+233) para las mujeres. El número de contratos indefinidos realizados es un 33,92% (-136) menor que en el mismo mes del año anterior.

Por sectores de actividad, se produjeron 244 contrataciones en la agricultura, 362 en industria, 338 en construcción, y 2.956 en los servicios. Lo que supone aumentos de la contratación con respecto al mes anterior en industria (+28,83%; +81), construcción (+11,18%; +34), y servicios (+26,11%; +612), y descenso en agricultura (-37,11%; -144).

La evolución de la contratación con respecto al mismo mes del año anterior aumenta en todos los sectores de actividad, salvo en la agricultura (-4,31%; -11): industria (+91,53%; +173), construcción (+36,84%; +91) y servicios (+27,03%; +629).

La contratación en el municipio de Albacete ha subido este mes (+17,58%) más que la contratación provincial (+5,10%), regional (+8,15%), y nacional (+11,53%).

Los contratos indefinidos tienen un peso del 6,79% sobre el total de la contratación local de este mes, inferior a los datos provincial (7,20%), regional (8,23%) y nacional (9,33%).

**Hay un total de 25.519 demandantes de empleo,
un 0,80% menos que en el mes anterior.**

El número de demandantes de empleo en la ciudad de Albacete durante el mes de marzo de 2014 asciende a 25.519, siendo 11.763 hombres, y 13.756 mujeres.

El paro registrado en este mismo período supone el 81,35% del total de demandantes de empleo, sin apenas variación según sexos (81,34% en hombres, y 81,35% en mujeres).

La cifra de demandantes de empleo ha experimentado un descenso del -0,80% (-207) con respecto al mes anterior, con una caída del -0,22% para los varones (-26), y del -1,30% en las mujeres (-181).

La variación de los demandantes de empleo con respecto al mismo mes del año anterior ha experimentado un descenso medio del -5,93% (-1.608), con una caída del -8,80% para los hombres (-1.135), y del -3,32% para las mujeres (-473).

El descenso del número de demandantes de empleo de este mes está directamente relacionado con el descenso del paro registrado, aunque el paro registrado baja algo más que los demandantes de empleo, y las cifras bajan más en el grupo de mujeres que en el de hombres, tanto en el paro registrado como en el número de demandantes de empleo.

El paro registrado baja con respecto al mes anterior, principalmente, en los siguientes colectivos:

En los hombres, por edad, baja en todos los grupos a partir de 20 años;

- según el sector de actividad, baja en industria, construcción, y servicios;
- según el nivel de estudios, baja en programas de formación profesional sin titulación, con título de primera etapa, y superior, en primera y segunda etapa de secundaria, y en enseñanza universitaria;
- según el grupo de ocupación, baja en todos los grupos, salvo en fuerzas armadas, trabajadores no cualificados, y trabajadores cualificados en la agricultura.

En las mujeres, por edad, baja entre 20 y 54 años, y en las mayores de 59 años;

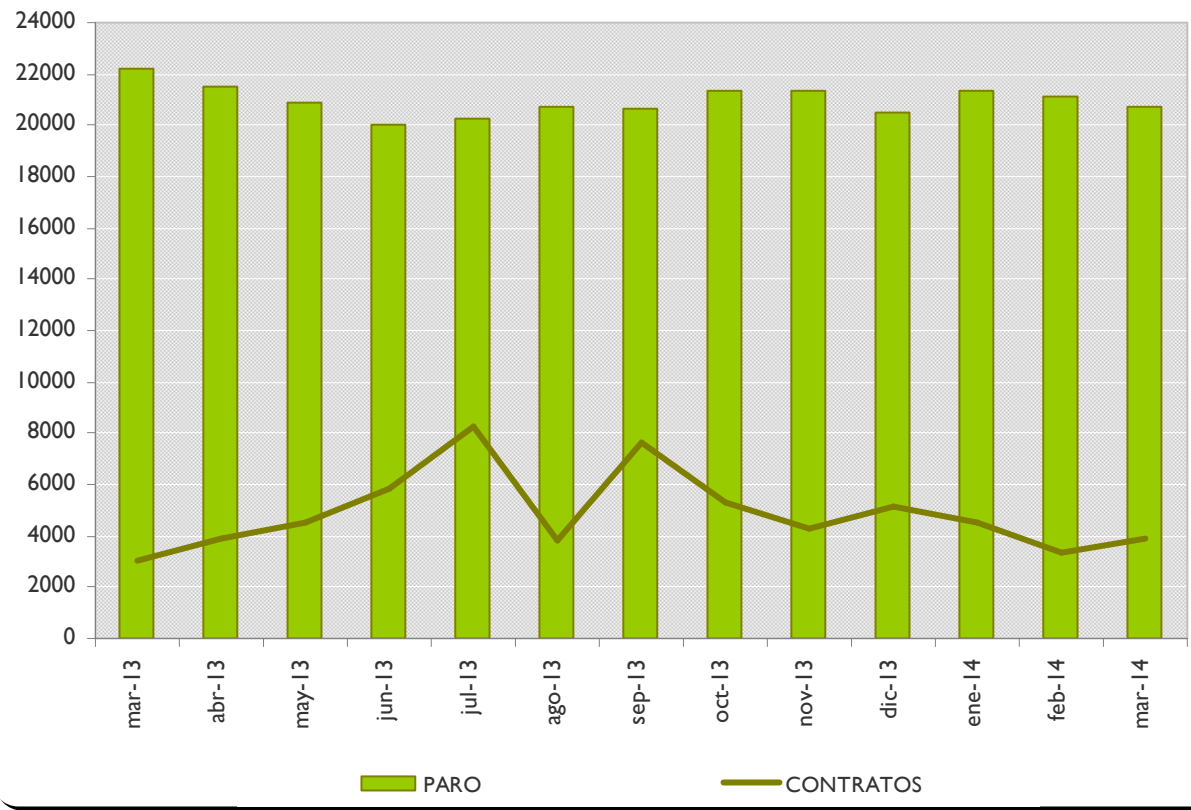
- según el sector de actividad, baja en industria, construcción, servicios, y sin empleo anterior;
- según el nivel de estudios, baja en primera y segunda etapa de secundaria, formación profesional superior, otras enseñanzas con bachiller, enseñanza universitaria, y enseñanza universitaria de tercer ciclo;
- según el grupo de ocupación, baja en todos los grupos, salvo en fuerzas armadas y trabajadoras cualificadas en la agricultura (que se mantiene), y dirección de las empresas y de la administración pública, que sube.

ANEXO I

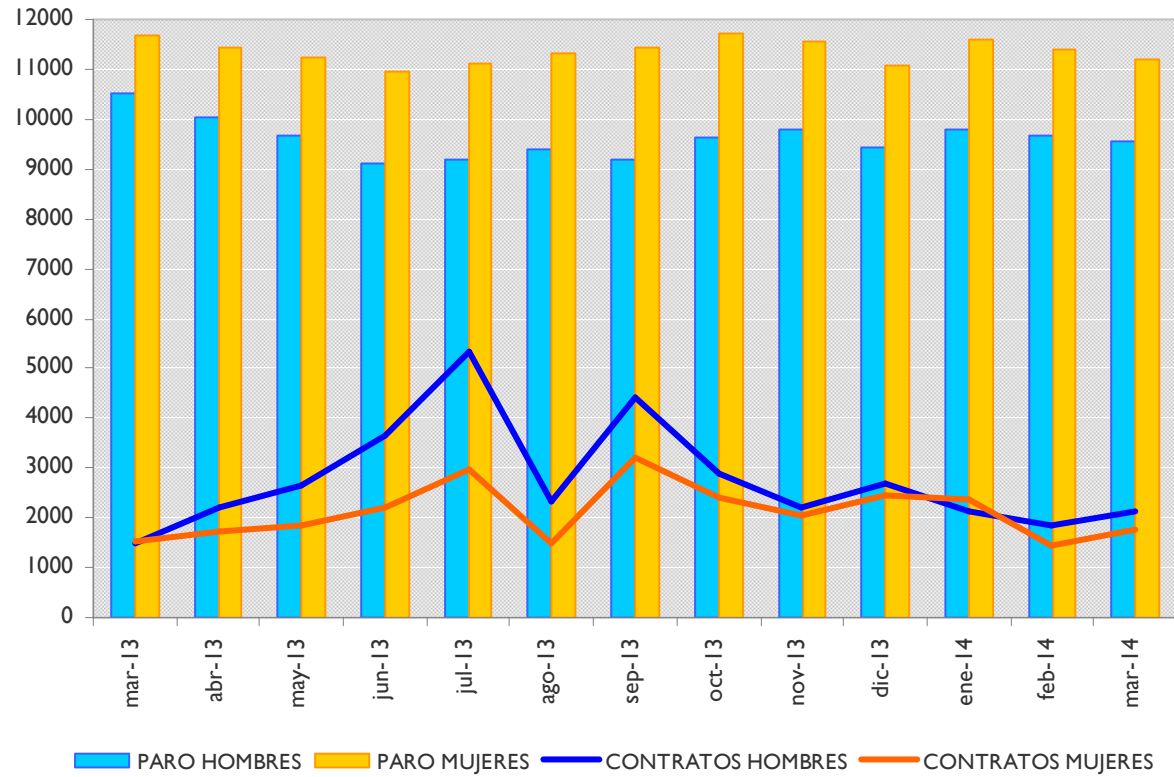
PARO REGISTRADO Y CONTRATOS, LOCAL

GRÁFICOS DE EVOLUCIÓN MENSUAL

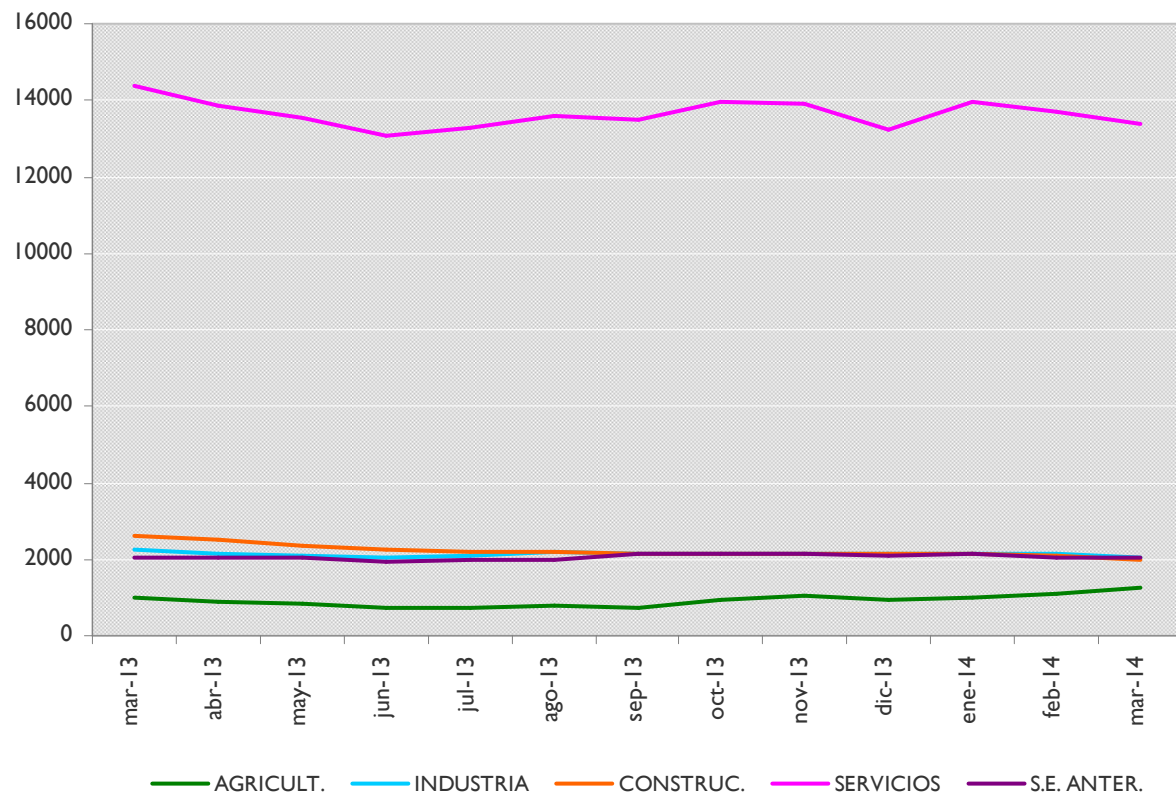
EVOLUCIÓN MENSUAL - PARO Y CONTRATOS REGISTRADOS



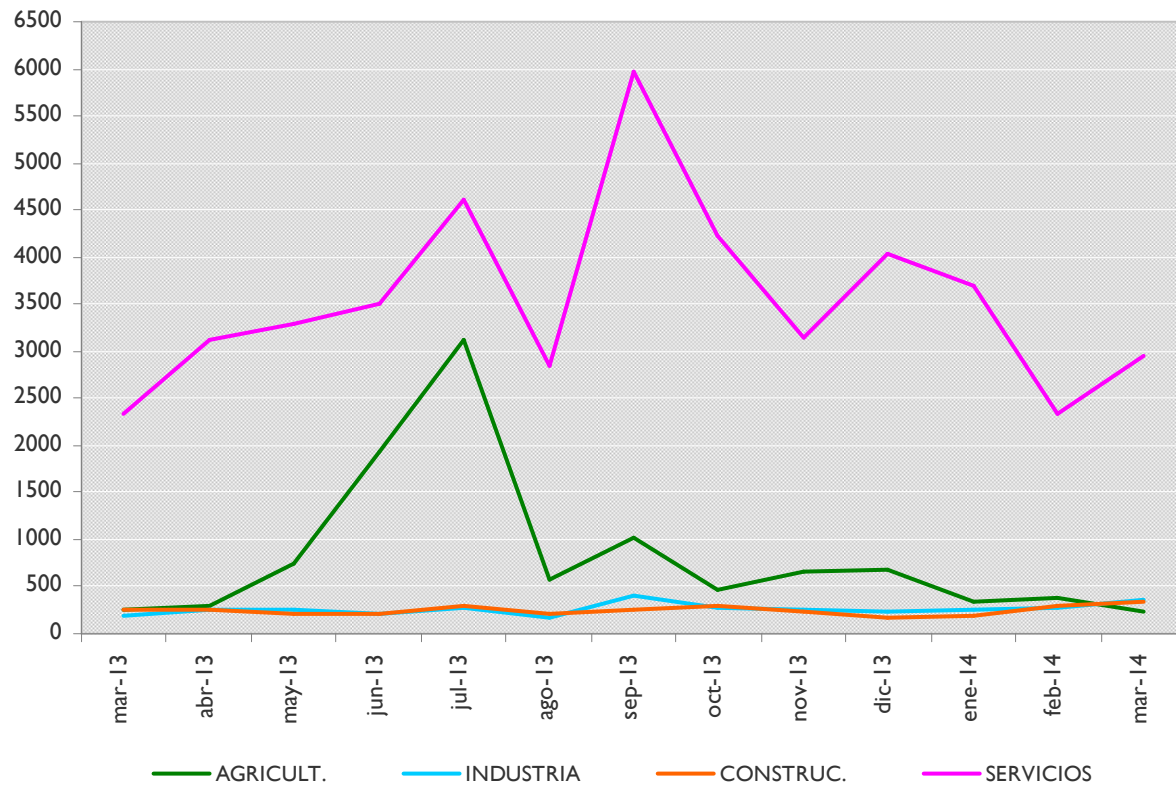
EVOLUCIÓN MENSUAL - PARO Y CONTRATOS REGISTRADOS, SEGÚN SEXO



EVOLUCIÓN MENSUAL - PARO REGISTRADO, SEGÚN SECTOR DE ACTIVIDAD



EVOLUCIÓN MENSUAL - CONTRATOS REGISTRADOS, SEGÚN SECTOR DE ACTIVIDAD



ANEXO 2

**PARO Y CONTRATOS REGISTRADOS,
COMPARATIVA GEOGRÁFICA DE LA VARIACIÓN MENSUAL E INTERANUAL**



PARO REGISTRADO,
COMPARATIVA GEOGRÁFICA DE LA VARIACIÓN MENSUAL E INTERANUAL, SEGÚN SEXO

	VARIACIÓN				
	TOTAL	MES ANTERIOR		INTERANUAL	
		paro	absoluta	relativa	absoluta
Municipio de Albacete	20759	-322	-1,53%	-1451	-6,53%
Provincia de Albacete	51318	-338	-0,65%	-3639	-6,62%
Castilla-La Mancha	260023	-133	-0,05%	-14187	-5,17%
España	4795866	-16620	-0,35%	-239377	-4,75%

	VARIACIÓN				
	HOMBRES	MES ANTERIOR		INTERANUAL	
		paro	absoluta	relativa	absoluta
Municipio de Albacete	9568	-107	-1,11%	-951	-9,04%
Provincia de Albacete	22926	-54	-0,23%	-2453	-9,67%
Castilla-La Mancha	121324	158	0,13%	-10767	-8,15%
España	2320687	-13935	-0,60%	-185404	-7,40%

	VARIACIÓN				
	MUJERES	MES ANTERIOR		INTERANUAL	
		paro	absoluta	relativa	absoluta
Municipio de Albacete	11191	-215	-1,88%	-500	-4,28%
Provincia de Albacete	28392	-284	-0,99%	-1186	-4,01%
Castilla-La Mancha	138699	-291	-0,21%	-3420	-2,41%
España	2475179	-2685	-0,11%	-53973	-2,13%

PARO REGISTRADO,
COMPARATIVA GEOGRÁFICA DE LA VARIACIÓN MENSUAL E INTERANUAL, SEGÚN SECTOR DE ACTIVIDAD

	VARIACIÓN				
	AGRICULTURA	MES ANTERIOR		INTERANUAL	
		paro	absoluta	relativa	absoluta
Municipio de Albacete	1274	158	14,16%	303	31,20%
Provincia de Albacete	5931	348	6,23%	902	17,94%
Castilla-La Mancha	28200	1894	7,20%	4643	19,71%
España	230937	14854	6,87%	16440	7,66%

	VARIACIÓN				
	CONSTRUCCIÓN	MES ANTERIOR		INTERANUAL	
		paro	absoluta	relativa	absoluta
Municipio de Albacete	1999	-71	-3,43%	-609	-23,35%
Provincia de Albacete	5635	-121	-2,10%	-1774	-23,94%
Castilla-La Mancha	32214	-847	-2,56%	-8335	-20,56%
España	629169	-13892	-2,16%	-132289	-17,37%

	VARIACIÓN				
	INDUSTRIA	MES ANTERIOR		INTERANUAL	
		paro	absoluta	relativa	absoluta
Municipio de Albacete	2061	-72	-3,38%	-163	-7,33%
Provincia de Albacete	6226	-178	-2,78%	-817	-11,60%
Castilla-La Mancha	28703	-189	-0,65%	-3291	-10,29%
España	502018	-5565	-1,10%	-52019	-9,39%

	VARIACIÓN				
	SERVICIOS	MES ANTERIOR		INTERANUAL	
		paro	absoluta	relativa	absoluta
Municipio de Albacete	13401	-300	-2,19%	-957	-6,67%
Provincia de Albacete	29283	-361	-1,22%	-1895	-6,08%
Castilla-La Mancha	151438	-1266	-0,83%	-8433	-5,27%
España	3046322	-21208	-0,69%	-80118	-2,56%

	VARIACIÓN				
	SIN EMPLEO ANTERIOR	MES ANTERIOR		INTERANUAL	
		paro	absoluta	relativa	absoluta
Municipio de Albacete	2024	-37	-1,80%	-25	-1,22%
Provincia de Albacete	4243	-26	-0,61%	-55	-1,28%
Castilla-La Mancha	19468	275	1,43%	1229	6,74%
España	387420	9191	2,43%	8609	2,27%



CONTRATOS REGISTRADOS,
COMPARATIVA GEOGRÁFICA SEGÚN TIPO DE CONTRATO

	TOTAL	INDEFINIDOS		TEMPORALES	
	contratos	absoluto	% s/total	absoluto	% s/total
Municipio de Albacete	3900	265	6,79%	3635	93,21%
Provincia de Albacete	8221	592	7,20%	7629	92,80%
Castilla-La Mancha	39006	3209	8,23%	35797	91,77%
España	1216637	113481	9,33%	1103156	90,67%

CONTRATOS REGISTRADOS,
COMPARATIVA GEOGRÁFICA DE LA VARIACIÓN MENSUAL E INTERANUAL, SEGÚN TIPO DE CONTRATO

	TOTAL	VARIACIÓN			
		MES ANTERIOR		INTERANUAL	
		contratos	absoluta	relativa	absoluta
Municipio de Albacete	3900	583	17,58%	882	29,22%
Provincia de Albacete	8221	399	5,10%	1038	14,45%
Castilla-La Mancha	39006	2941	8,15%	7268	22,90%
España	1216637	125758	11,53%	247010	25,47%

	INDEFINIDOS	VARIACIÓN			
		MES ANTERIOR		INTERANUAL	
		contratos	absoluta	relativa	absoluta
Municipio de Albacete	265	2	0,76%	-136	-33,92%
Provincia de Albacete	592	83	16,31%	-465	-43,99%
Castilla-La Mancha	3209	392	13,92%	-1238	-27,84%
España	113481	15677	16,03%	15413	15,72%

	TEMPORALES	VARIACIÓN			
		MES ANTERIOR		INTERANUAL	
		contratos	absoluta	relativa	absoluta
Municipio de Albacete	3635	581	19,02%	1018	38,90%
Provincia de Albacete	7629	316	4,32%	1503	24,53%
Castilla-La Mancha	35797	2549	7,67%	8506	31,17%
España	1103156	110081	11,08%	231597	26,57%



ANEXO 3

**TABLAS DE PARO REGISTRADO Y DEMANDANTES DE EMPLEO,
MUNICIPIO DE ALBACETE**



PARO REGISTRADO², SEGÚN LA EDAD

HOMBRES	< 20	20 - 24	25 - 29	30 - 34	35 - 39	40 - 44	45 - 49	50 - 54	55 - 59	> 59	TOTAL
PARO	255	922	1029	1237	1316	1230	1228	1007	892	452	9568
V.M.	11	-15	-7	-17	-6	-24	-10	-19	-7	-13	-107
V.M.%	4,51%	-1,60%	-0,68%	-1,36%	-0,45%	-1,91%	-0,81%	-1,85%	-0,78%	-2,80%	-1,11%
V.A.	-12	-149	-327	-254	-132	-26	-61	31	35	-56	-951
V.A.%	-4,49%	-13,91%	-24,12%	-17,04%	-9,12%	-2,07%	-4,73%	3,18%	4,08%	-11,02%	-9,04%

MUJERES	< 20	20 - 24	25 - 29	30 - 34	35 - 39	40 - 44	45 - 49	50 - 54	55 - 59	> 59	TOTAL
PARO	177	814	1206	1449	1651	1549	1591	1330	1004	420	11191
V.M.	1	-26	-45	-45	-28	-25	-9	-3	16	-51	-215
V.M.%	0,57%	-3,10%	-3,60%	-3,01%	-1,67%	-1,59%	-0,56%	-0,23%	1,62%	-10,83%	-1,88%
V.A.	-23	-154	-277	-184	-81	-17	77	37	137	-15	-500
V.A.%	-11,50%	-15,91%	-18,68%	-11,27%	-4,68%	-1,09%	5,09%	2,86%	15,80%	-3,45%	-4,28%

TOTAL	< 20	20 - 24	25 - 29	30 - 34	35 - 39	40 - 44	45 - 49	50 - 54	55 - 59	> 59	TOTAL
PARO	432	1736	2235	2686	2967	2779	2819	2337	1896	872	20759
V.M.	12	-41	-52	-62	-34	-49	-19	-22	9	-64	-322
V.M.%	2,86%	-2,31%	-2,27%	-2,26%	-1,13%	-1,73%	-0,67%	-0,93%	0,48%	-6,84%	-1,53%
V.A.	-35	-303	-604	-438	-213	-43	16	68	172	-71	-1451
V.A.%	-7,49%	-14,86%	-21,28%	-14,02%	-6,70%	-1,52%	0,57%	3,00%	9,98%	-7,53%	-6,53%

² La primera fila de cada tabla recoge el paro registrado; la segunda (V.M.) la variación mensual absoluta; la tercera (V.M.%) la variación mensual relativa; la cuarta (V.A.) la variación anual; y la quinta (V.A.%) la variación anual relativa. Se sigue el mismo criterio en las sucesivas tablas referidas a paro registrado.



DEMANDANTES DE EMPLEO³, SEGÚN LA EDAD

HOMBRES	< 20	20 - 24	25 - 29	30 - 34	35 - 39	40 - 44	45 - 49	50 - 54	55 - 59	> 59	TOTAL
DEMAND.	325	1111	1234	1503	1604	1484	1455	1244	1121	682	11763
V.M.	7	-10	-10	-1	18	-26	-13	-12	20	1	-26
V.M.%	2,20%	-0,89%	-0,80%	-0,07%	1,13%	-1,72%	-0,89%	-0,96%	1,82%	0,15%	-0,22%
V.A.	0	-158	-360	-309	-186	-71	-125	36	64	-26	-1135
V.A.%	0,00%	-12,45%	-22,58%	-17,05%	-10,39%	-4,57%	-7,91%	2,98%	6,05%	-3,67%	-8,80%

MUJERES	< 20	20 - 24	25 - 29	30 - 34	35 - 39	40 - 44	45 - 49	50 - 54	55 - 59	> 59	TOTAL
DEMAND.	245	1024	1468	1744	1981	1909	1890	1604	1207	684	13756
V.M.	2	-22	-53	-54	-29	-15	-13	-1	5	-1	-181
V.M.%	0,82%	-2,10%	-3,48%	-3,00%	-1,44%	-0,78%	-0,68%	-0,06%	0,42%	-0,15%	-1,30%
V.A.	4	-163	-292	-239	-102	0	62	77	133	47	-473
V.A.%	1,66%	-13,73%	-16,59%	-12,05%	-4,90%	0,00%	3,39%	5,04%	12,38%	7,38%	-3,32%

TOTAL	< 20	20 - 24	25 - 29	30 - 34	35 - 39	40 - 44	45 - 49	50 - 54	55 - 59	> 59	TOTAL
DEMAND.	570	2135	2702	3247	3585	3393	3345	2848	2328	1366	25519
V.M.	9	-32	-63	-55	-11	-41	-26	-13	25	0	-207
V.M.%	1,60%	-1,48%	-2,28%	-1,67%	-0,31%	-1,19%	-0,77%	-0,45%	1,09%	0,00%	-0,80%
V.A.	4	-321	-652	-548	-288	-71	-63	113	197	21	-1608
V.A.%	0,71%	-13,07%	-19,44%	-14,44%	-7,44%	-2,05%	-1,85%	4,13%	9,24%	1,56%	-5,93%

³ La primera fila de cada tabla recoge los demandantes de empleo; la segunda (V.M.) la variación mensual absoluta; la tercera (V.M.%) la variación mensual relativa; la cuarta (V.A.) la variación anual; y la quinta (V.A.%) la variación anual relativa. Se sigue el mismo criterio en las sucesivas tablas de demandantes de empleo.



PARO REGISTRADO, SEGÚN EL SECTOR DE ACTIVIDAD

HOMBRES	AGRICULTURA	INDUSTRIA	CONSTRUCCIÓN	SERVICIOS	SIN EMPLEO ANTERIOR	TOTAL
PARO	968	1192	1701	5016	691	9568
V.M.	132	-58	-59	-136	14	-107
V.M.%	15,79%	-4,64%	-3,35%	-2,64%	2,07%	-1,11%
V.A.	225	-130	-550	-485	-11	-951
V.A.%	30,28%	-9,83%	-24,43%	-8,82%	-1,57%	-9,04%

MUJERES	AGRICULTURA	INDUSTRIA	CONSTRUCCIÓN	SERVICIOS	SIN EMPLEO ANTERIOR	TOTAL
PARO	306	869	298	8385	1333	11191
V.M.	26	-14	-12	-164	-51	-215
V.M.%	9,29%	-1,59%	-3,87%	-1,92%	-3,68%	-1,88%
V.A.	78	-33	-59	-472	-14	-500
V.A.%	34,21%	-3,66%	-16,53%	-5,33%	-1,04%	-4,28%

TOTAL	AGRICULTURA	INDUSTRIA	CONSTRUCCIÓN	SERVICIOS	SIN EMPLEO ANTERIOR	TOTAL
PARO	1274	2061	1999	13401	2024	20759
V.M.	158	-72	-71	-300	-37	-322
V.M.%	14,16%	-3,38%	-3,43%	-2,19%	-1,80%	-1,53%
V.A.	303	-163	-609	-957	-25	-1451
V.A.%	31,20%	-7,33%	-23,35%	-6,67%	-1,22%	-6,53%



DEMANDANTES DE EMPLEO, SEGÚN EL SECTOR DE ACTIVIDAD

HOMBRES	AGRICULTURA	INDUSTRIA	CONSTRUCCIÓN	SERVICIOS	SIN EMPLEO ANTERIOR	TOTAL
DEMAND.	1179	1431	1929	6337	887	11763
V.M.	167	-68	-31	-118	24	-26
V.M.%	16,50%	-4,54%	-1,58%	-1,83%	2,78%	-0,22%
V.A.	213	-256	-616	-514	38	-1135
V.A.%	22,05%	-15,17%	-24,20%	-7,50%	4,48%	-8,80%

MUJERES	AGRICULTURA	INDUSTRIA	CONSTRUCCIÓN	SERVICIOS	SIN EMPLEO ANTERIOR	TOTAL
DEMAND.	367	989	334	10410	1656	13756
V.M.	32	-20	-7	-158	-28	-181
V.M.%	9,55%	-1,98%	-2,05%	-1,50%	-1,66%	-1,30%
V.A.	60	-80	-63	-392	2	-473
V.A.%	19,54%	-7,48%	-15,87%	-3,63%	0,12%	-3,32%

TOTAL	AGRICULTURA	INDUSTRIA	CONSTRUCCIÓN	SERVICIOS	SIN EMPLEO ANTERIOR	TOTAL
DEMAND.	1546	2420	2263	16747	2543	25519
V.M.	199	-88	-38	-276	-4	-207
V.M.%	14,77%	-3,51%	-1,65%	-1,62%	-0,16%	-0,80%
V.A.	273	-336	-679	-906	40	-1608
V.A.%	21,45%	-12,19%	-23,08%	-5,13%	1,60%	-5,93%



PARO REGISTRADO, SEGÚN EL NIVEL DE ESTUDIOS⁴

HOMBRES	(1)	(2)	(3)	(4)	(5)	(6)	(7)	(8)	(9)	(10)	(11)	(12)	(13)	TOTAL
PARO	96	3420	270	3818	4	910	0	391	0	581	6	4	68	9568
V.M.	25	101	-3	-106	-1	-41	0	-40	0	-40	1	0	-3	-107
V.M.%	35,21%	3,04%	-1,10%	-2,70%	-20,00%	-4,31%	0,00%	-9,28%	0,00%	-6,44%	20,00%	0,00%	-4,23%	-1,11%
V.A.	-11	480	-49	-1105	-3	-67	0	-50	0	-173	2	-2	27	-951
V.A.%	-10,28%	16,33%	-15,36%	-22,45%	-42,86%	-6,86%	0,00%	-11,34%	0,00%	-22,94%	50,00%	-33,33%	65,85%	-9,04%

MUJERES	(1)	(2)	(3)	(4)	(5)	(6)	(7)	(8)	(9)	(10)	(11)	(12)	(13)	TOTAL
PARO	90	3209	242	3749	4	1717	2	677	0	1384	11	12	94	11191
V.M.	3	6	1	-105	2	-39	2	-16	-1	-65	3	-1	-5	-215
V.M.%	3,45%	0,19%	0,41%	-2,72%	100,00%	-2,22%	200,00%	-2,31%	-100,00%	-4,49%	37,50%	-7,69%	-5,05%	-1,88%
V.A.	25	702	3	-922	-2	11	2	0	0	-359	-4	-5	49	-500
V.A.%	38,46%	28,00%	1,26%	-19,74%	-33,33%	0,64%	200,00%	0,00%	0,00%	-20,60%	-26,67%	-29,41%	108,89%	-4,28%

TOTAL	(1)	(2)	(3)	(4)	(5)	(6)	(7)	(8)	(9)	(10)	(11)	(12)	(13)	TOTAL
PARO	186	6629	512	7567	8	2627	2	1068	0	1965	17	16	162	20759
V.M.	28	107	-2	-211	1	-80	2	-56	-1	-105	4	-1	-8	-322
V.M.%	17,72%	1,64%	-0,39%	-2,71%	14,29%	-2,96%	200,00%	-4,98%	-100,00%	-5,07%	30,77%	-5,88%	-4,71%	-1,53%
V.A.	14	1182	-46	-2027	-5	-56	2	-50	0	-532	-2	-7	76	-1451
V.A.%	8,14%	21,70%	-8,24%	-21,13%	-38,46%	-2,09%	200,00%	-4,47%	0,00%	-21,31%	-10,53%	-30,43%	88,37%	-6,53%

⁴ Leyenda del nivel de estudios:

- | | | |
|---------------------------------|---------------------------------|--|
| (1) ANALFABETOS | (5) FP TIT. 1ª ETAPA | (9) OTRAS ENSEÑANZAS CON BACHILLER |
| (2) EDUCACIÓN PRIMARIA | (6) SEGUNDA ETAPA DE SECUNDARIA | (10) ENSEÑANZA UNIVERSITARIA |
| (3) FP SIN TITULACIÓN | (7) FP TIT. 2ª ETAPA | (11) ESPECIALIZACIÓN PROFESIONAL |
| (4) PRIMERA ETAPA DE SECUNDARIA | (8) FP SUPERIOR | (12) ENSEÑANZA UNIVERSITARIA 3er CICLO |
| | | (13) SIN ASIGNAR |



DEMANDANTES DE EMPLEO, SEGÚN EL NIVEL DE ESTUDIOS⁵

HOMBRES	(1)	(2)	(3)	(4)	(5)	(6)	(7)	(8)	(9)	(10)	(11)	(12)	(13)	TOTAL
DEMAND.	124	4209	324	4522	4	1186	0	513	0	782	7	7	85	11763
V.M.	24	140	-5	-81	-1	-27	0	-33	0	-41	1	0	-3	-26
V.M.%	24,00%	3,44%	-1,52%	-1,76%	-20,00%	-2,23%	0,00%	-6,04%	0,00%	-4,98%	16,67%	0,00%	-3,41%	-0,22%
V.A.	-12	473	-81	-1308	-3	-27	0	-24	0	-188	3	0	32	-1135
V.A.%	-8,82%	12,66%	-20,00%	-22,44%	-42,86%	-2,23%	0,00%	-4,47%	0,00%	-19,38%	75,00%	0,00%	60,38%	-8,80%

MUJERES	(1)	(2)	(3)	(4)	(5)	(6)	(7)	(8)	(9)	(10)	(11)	(12)	(13)	TOTAL
DEMAND.	100	3916	286	4445	4	2161	2	840	0	1854	17	15	116	13756
V.M.	2	65	-1	-120	2	-31	2	-25	-1	-73	2	0	-3	-181
V.M.%	2,04%	1,69%	-0,35%	-2,63%	100,00%	-1,41%	200,00%	-2,89%	-100,00%	-3,79%	13,33%	0,00%	-2,52%	-1,30%
V.A.	11	892	2	-1138	-4	55	2	19	0	-360	-7	-4	59	-473
V.A.%	12,36%	29,50%	0,70%	-20,38%	-50,00%	2,61%	200,00%	2,31%	0,00%	-16,26%	-29,17%	-21,05%	103,51%	-3,32%

TOTAL	(1)	(2)	(3)	(4)	(5)	(6)	(7)	(8)	(9)	(10)	(11)	(12)	(13)	TOTAL
DEMAND.	224	8125	610	8967	8	3347	2	1353	0	2636	24	22	201	25519
V.M.	26	205	-6	-201	1	-58	2	-58	-1	-114	3	0	-6	-207
V.M.%	13,13%	2,59%	-0,97%	-2,19%	14,29%	-1,70%	200,00%	-4,11%	-100,00%	-4,15%	14,29%	0,00%	-2,90%	-0,80%
V.A.	-1	1365	-79	-2446	-7	28	2	-5	0	-548	-4	-4	91	-1608
V.A.%	-0,44%	20,19%	-11,47%	-21,43%	-46,67%	0,84%	200,00%	-0,37%	0,00%	-17,21%	-14,29%	-15,38%	82,73%	-5,93%

⁵ Leyenda del nivel de estudios:

- | | | |
|---------------------------------|---------------------------------|--|
| (1) ANALFABETOS | (5) FP TIT. 1ª ETAPA | (9) OTRAS ENSEÑANZAS CON BACHILLER |
| (2) EDUCACIÓN PRIMARIA | (6) SEGUNDA ETAPA DE SECUNDARIA | (10) ENSEÑANZA UNIVERSITARIA |
| (3) FP SIN TITULACIÓN | (7) FP TIT. 2ª ETAPA | (11) ESPECIALIZACIÓN PROFESIONAL |
| (4) PRIMERA ETAPA DE SECUNDARIA | (8) FP SUPERIOR | (12) ENSEÑANZA UNIVERSITARIA 3er CICLO |
| | | (13) SIN ASIGNAR |



PARO REGISTRADO, SEGÚN EL GRUPO DE OCUPACIÓN⁶

HOMBRES	(1)	(2)	(3)	(4)	(5)	(6)	(7)	(8)	(9)	(10)	(11)	TOTAL
PARO	85	629	854	501	1100	226	3034	977	2155	7	0	9568
V.M.	-11	-37	-16	-51	-2	18	-18	-32	40	2	0	-107
V.M.%	-11,46%	-5,56%	-1,84%	-9,24%	-0,18%	8,65%	-0,59%	-3,17%	1,89%	40,00%	0,00%	-1,11%
V.A.	-17	-142	-81	-109	-21	3	-347	-86	-155	4	0	-951
V.A.%	-16,67%	-18,42%	-8,66%	-17,87%	-1,87%	1,35%	-10,26%	-8,09%	-6,71%	133,33%	0,00%	-9,04%

MUJERES	(1)	(2)	(3)	(4)	(5)	(6)	(7)	(8)	(9)	(10)	(11)	TOTAL
PARO	34	1132	573	1527	3939	67	219	500	3198	2	0	11191
V.M.	2	-64	-27	-40	-39	0	-7	-7	-33	0	0	-215
V.M.%	6,25%	-5,35%	-4,50%	-2,55%	-0,98%	0,00%	-3,10%	-1,38%	-1,02%	0,00%	0,00%	-1,88%
V.A.	3	-255	-47	-51	-94	11	-6	-19	-42	0	0	-500
V.A.%	9,68%	-18,39%	-7,58%	-3,23%	-2,33%	19,64%	-2,67%	-3,66%	-1,30%	0,00%	0,00%	-4,28%

TOTAL	(1)	(2)	(3)	(4)	(5)	(6)	(7)	(8)	(9)	(10)	(11)	TOTAL
PARO	119	1761	1427	2028	5039	293	3253	1477	5353	9	0	20759
V.M.	-9	-101	-43	-91	-41	18	-25	-39	7	2	0	-322
V.M.%	-7,03%	-5,42%	-2,93%	-4,29%	-0,81%	6,55%	-0,76%	-2,57%	0,13%	28,57%	0,00%	-1,53%
V.A.	-14	-397	-128	-160	-115	14	-353	-105	-197	4	0	-1451
V.A.%	-10,53%	-18,40%	-8,23%	-7,31%	-2,23%	5,02%	-9,79%	-6,64%	-3,55%	80,00%	0,00%	-6,53%

⁶ Leyenda del grupo de ocupación:

- (1) DIR.EMPRESAS Y ADMONES.P.B.
- (2) TEC.PROF.CIENT. E INTELECT.
- (3) TÉCNICOS Y PROFESIONALES APOYO
- (4) EMPLEADOS DE TIPO ADMINISTRATIVO

- (5) TRAB.SERV.REST.PERSON.PROTE.VEND.
- (6) TRAB.CUALIF.AGRICULTURA Y PESCA
- (7) ARTES.TRAB.C.IND.MANUF.CONNS.MIN.
- (8) PERA.INSTA.MAQU.Y MONTADORES

- (9) TRABAJADORES NO CUALIFICADOS
- (10) FUERZAS ARMADAS
- (11) SIN ASIGNAR



DEMANDANTES DE EMPLEO, SEGÚN EL GRUPO DE OCUPACIÓN⁷

HOMBRES	(1)	(2)	(3)	(4)	(5)	(6)	(7)	(8)	(9)	(10)	(11)	TOTAL
DEMAND.	122	843	1070	803	1389	285	3484	1186	2572	9	0	11763
V.M.	-8	-48	-19	-23	15	18	-9	-25	70	3	0	-26
V.M.%	-6,15%	-5,39%	-1,74%	-2,78%	1,09%	6,74%	-0,26%	-2,06%	2,80%	50,00%	0,00%	-0,22%
V.A.	-5	-148	-98	20	-65	-13	-468	-156	-207	5	0	-1135
V.A.%	-3,94%	-14,93%	-8,39%	2,55%	-4,47%	-4,36%	-11,84%	-11,62%	-7,45%	125,00%	0,00%	-8,80%

MUJERES	(1)	(2)	(3)	(4)	(5)	(6)	(7)	(8)	(9)	(10)	(11)	TOTAL
DEMAND.	48	1508	736	1987	4723	86	279	551	3835	3	0	13756
V.M.	4	-62	-35	-32	-47	0	-3	-4	-3	1	0	-181
V.M.%	9,09%	-3,95%	-4,54%	-1,58%	-0,99%	0,00%	-1,06%	-0,72%	-0,08%	50,00%	0,00%	-1,30%
V.A.	12	-280	-34	24	-108	6	-7	-34	-52	0	0	-473
V.A.%	33,33%	-15,66%	-4,42%	1,22%	-2,24%	7,50%	-2,45%	-5,81%	-1,34%	0,00%	0,00%	-3,32%

TOTAL	(1)	(2)	(3)	(4)	(5)	(6)	(7)	(8)	(9)	(10)	(11)	TOTAL
DEMAND.	170	2351	1806	2790	6112	371	3763	1737	6407	12	0	25519
V.M.	-4	-110	-54	-55	-32	18	-12	-29	67	4	0	-207
V.M.%	-2,30%	-4,47%	-2,90%	-1,93%	-0,52%	5,10%	-0,32%	-1,64%	1,06%	50,00%	0,00%	-0,80%
V.A.	7	-428	-132	44	-173	-7	-475	-190	-259	5	0	-1608
V.A.%	4,29%	-15,40%	-6,81%	1,60%	-2,75%	-1,85%	-11,21%	-9,86%	-3,89%	71,43%	0,00%	-5,93%

⁷ Leyenda del grupo de ocupación:

- (1) DIR.EMPRESAS Y ADMONES.P.B.
- (2) TEC.PROF.CIENT. E INTELECT.
- (3) TÉCNICOS Y PROFESIONALES APOYO
- (4) EMPLEADOS DE TIPO ADMINISTRATIVO

- (5) TRAB.SERV.REST.PERSON.PROTE.VEND.
- (6) TRAB.CUALIF.AGRICULTURA Y PESCA
- (7) ARTES.TRAB.C.IND.MANUF.CONSUMIN.
- (8) PERA.INSTA.MAQU.Y MONTADORES

- (9) TRABAJADORES NO CUALIFICADOS
- (10) FUERZAS ARMADAS
- (11) SIN ASIGNAR

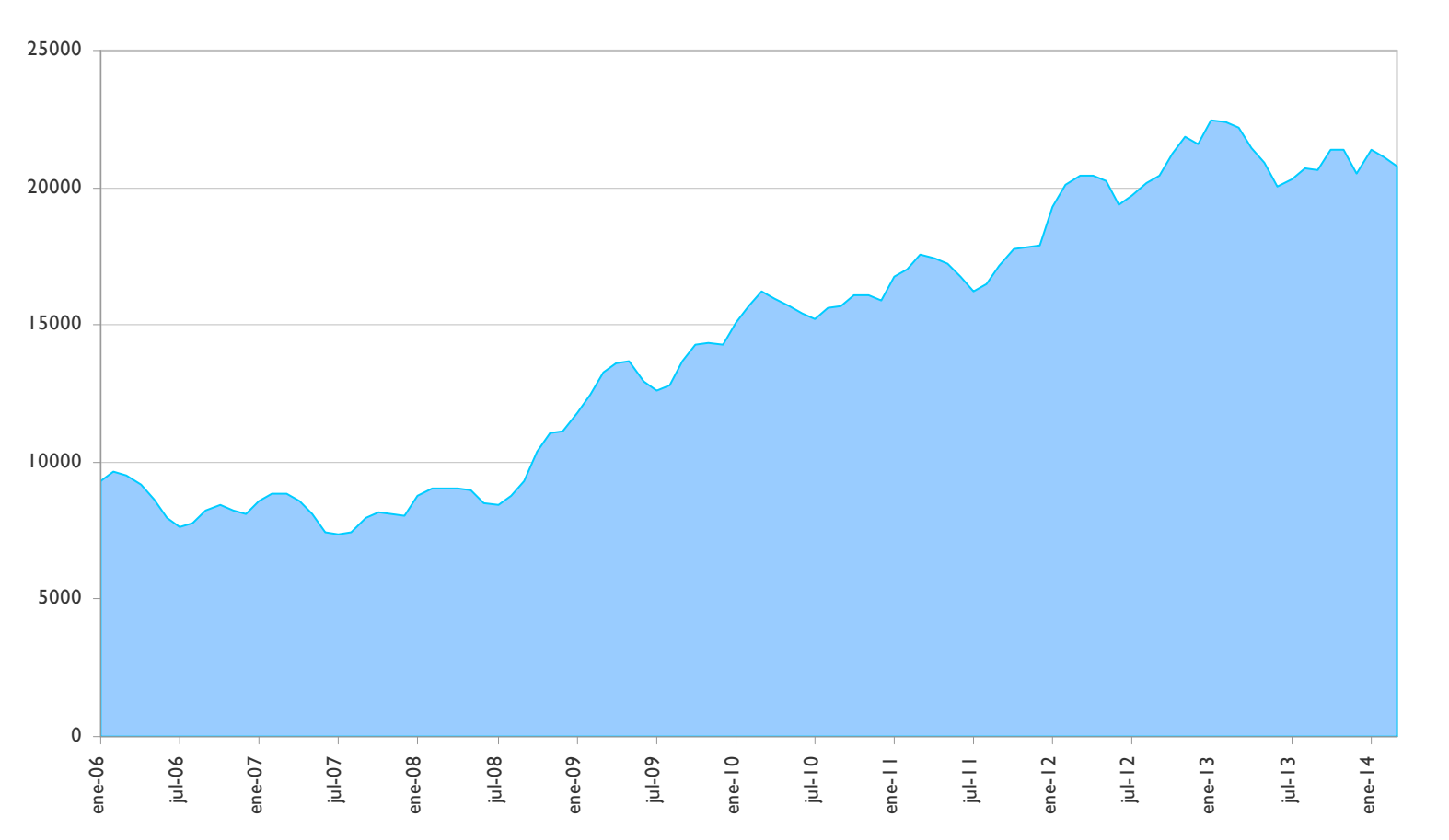


ANEXO 4

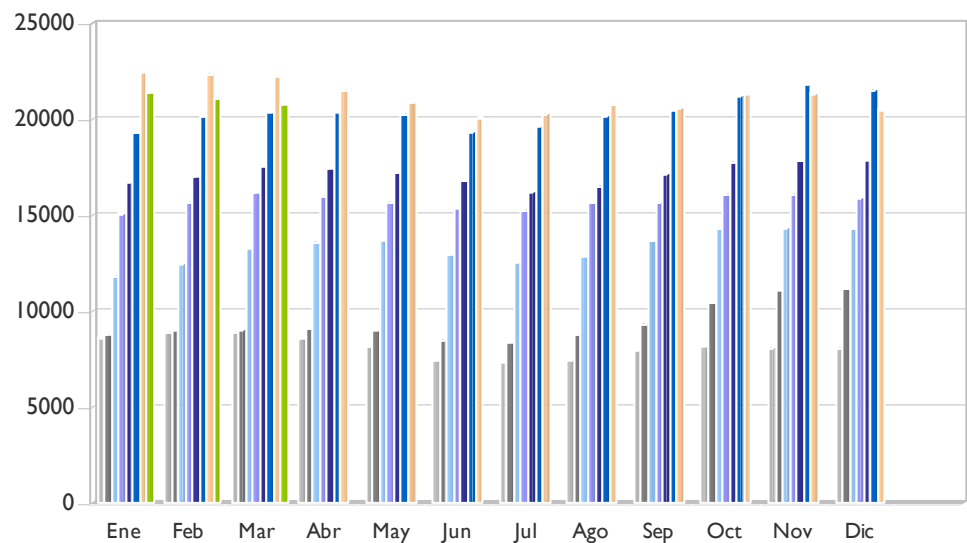
**GRÁFICOS DE EVOLUCIÓN DEL PARO REGISTRADO,
MUNICIPIO DE ALBACETE**



EVOLUCIÓN PARO REGISTRADO – MUNICIPIO DE ALBACETE (I)



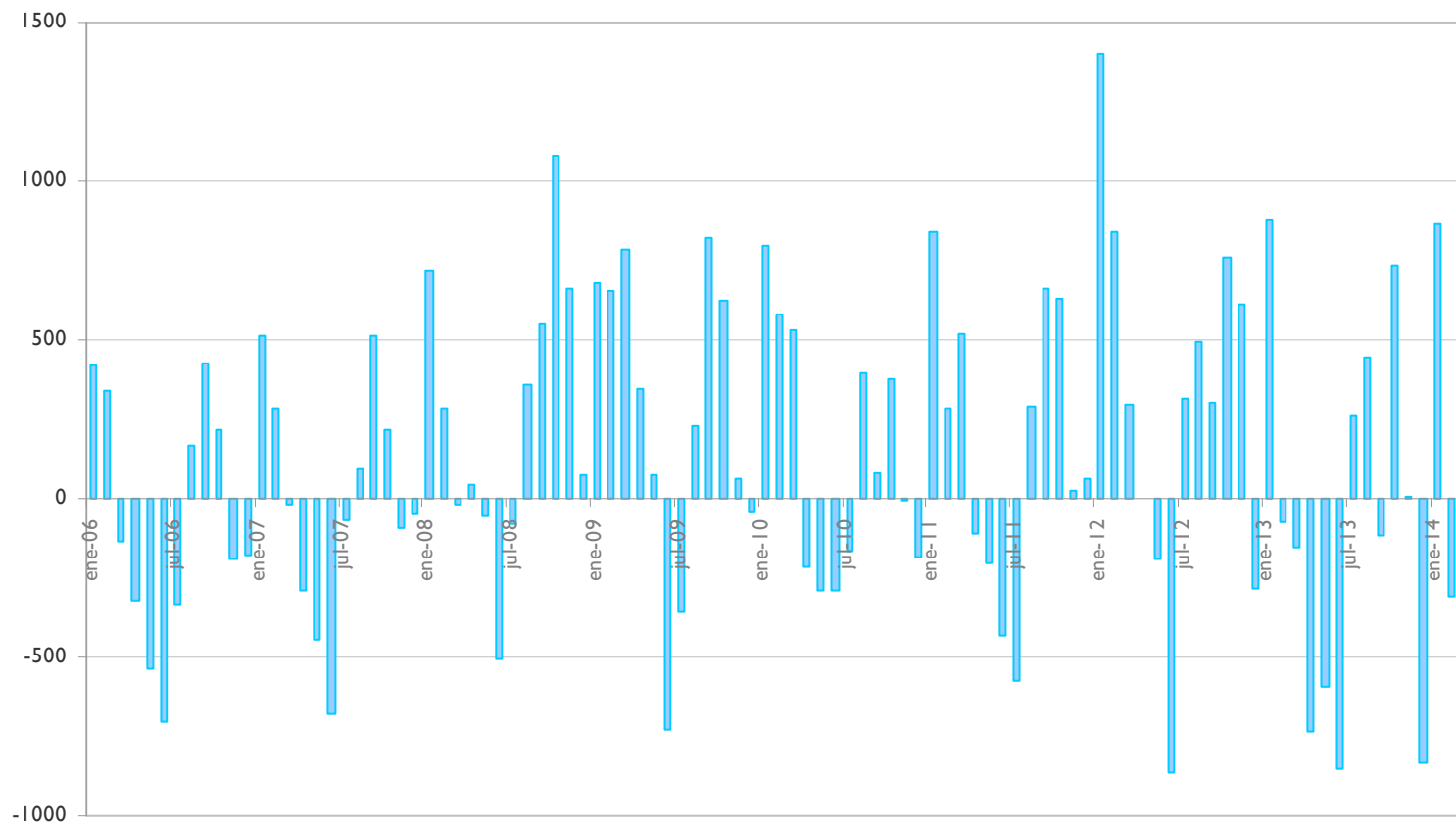
EVOLUCIÓN PARO REGISTRADO – MUNICIPIO DE ALBACETE (2)



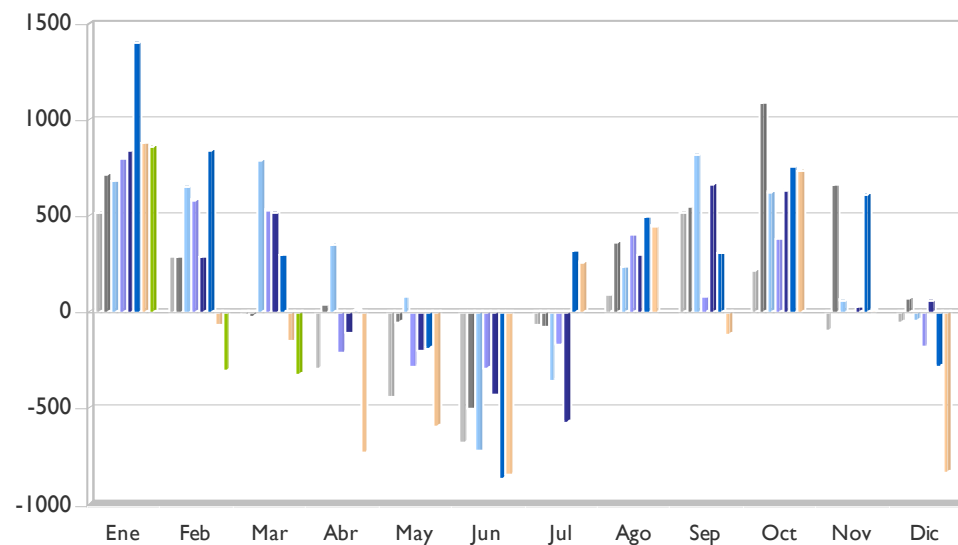
■ 2007	8591	8874	8857	8564	8119	7440	7370	7464	7974	8189	8095	8043
■ 2008	8757	9040	9019	9061	9008	8501	8422	8782	9329	10411	11070	11143
■ 2009	11822	12475	13262	13610	13684	12957	12596	12826	13646	14270	14331	14285
■ 2010	15080	15660	16189	15974	15685	15394	15228	15625	15708	16085	16076	15890
■ 2011	16728	17011	17528	17417	17213	16778	16204	16496	17158	17790	17816	17878
■ 2012	19281	20120	20416	20419	20230	19365	19679	20172	20474	21233	21842	21561
■ 2013	22437	22365	22210	21475	20882	20032	20292	20735	20619	21351	21360	20524
■ 2014	21387	21081	20759									



EVOLUCIÓN DE LA VARIACIÓN MENSUAL DEL PARO REGISTRADO – MUNICIPIO DE ALBACETE (I)

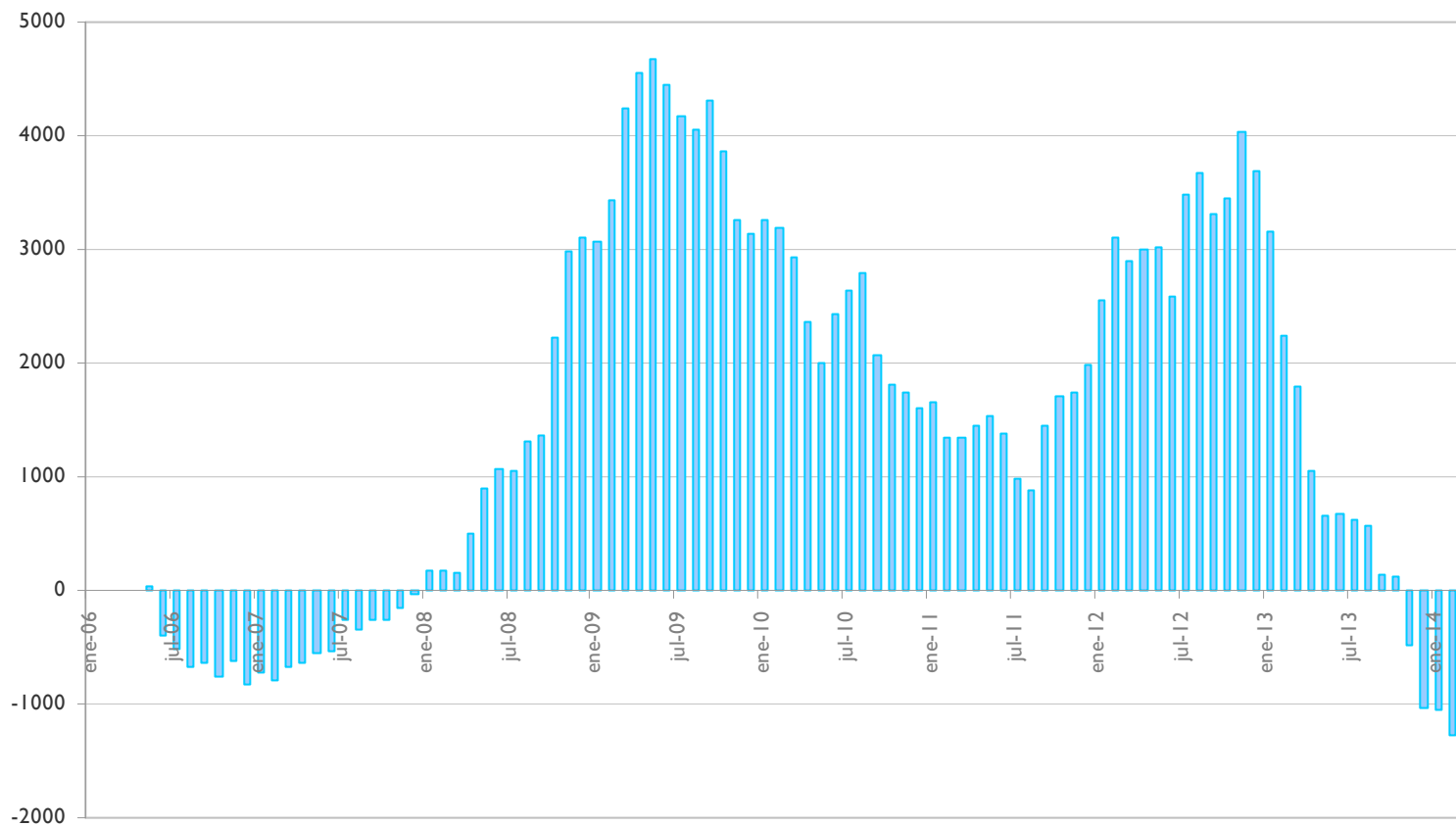


EVOLUCIÓN DE LA VARIACIÓN MENSUAL DEL PARO REGISTRADO – MUNICIPIO DE ALBACETE (2)

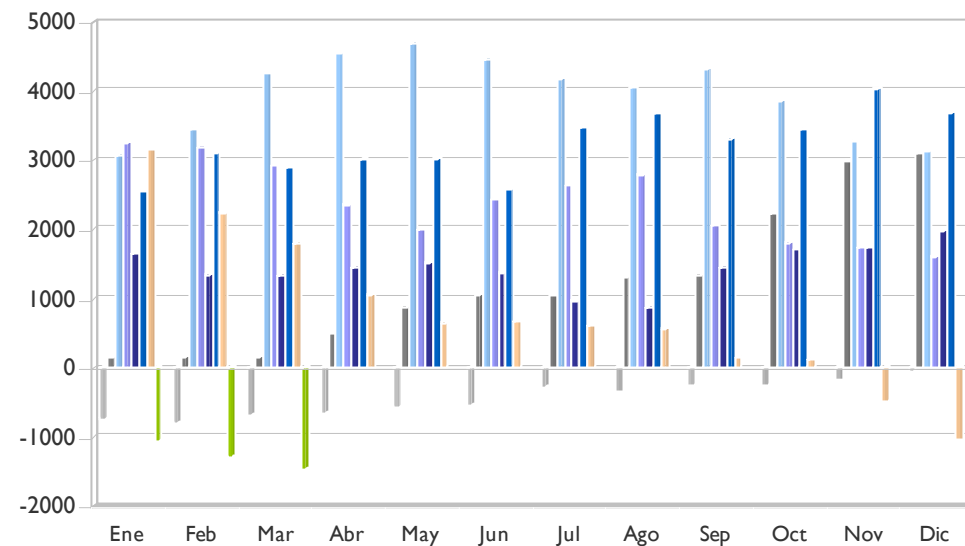


	Ene	Feb	Mar	Abr	May	Jun	Jul	Ago	Sep	Oct	Nov	Dic
■ 2007	510	283	-17	-293	-445	-679	-70	94	510	215	-94	-52
■ 2008	714	283	-21	42	-53	-507	-79	360	547	1082	659	73
■ 2009	679	653	787	348	74	-727	-361	230	820	624	61	-46
■ 2010	795	580	529	-215	-289	-291	-166	397	83	377	-9	-186
■ 2011	838	283	517	-111	-204	-435	-574	292	662	632	26	62
■ 2012	1403	839	296	3	-189	-865	314	493	302	759	609	-281
■ 2013	876	-72	-155	-735	-593	-850	260	443	-116	732	9	-836
■ 2014	863	-306	-322									

EVOLUCIÓN DE LA VARIACIÓN ANUAL DEL PARO REGISTRADO – MUNICIPIO DE ALBACETE (I)



EVOLUCIÓN DE LA VARIACIÓN ANUAL DEL PARO REGISTRADO – MUNICIPIO DE ALBACETE (2)



	Ene	Feb	Mar	Abr	May	Jun	Jul	Ago	Sep	Oct	Nov	Dic
■ 2007	-731	-786	-669	-640	-551	-529	-267	-341	-259	-258	-162	-38
■ 2008	166	166	162	497	889	1061	1052	1318	1355	2222	2975	3100
■ 2009	3065	3435	4243	4549	4676	4456	4174	4044	4317	3859	3261	3142
■ 2010	3258	3185	2927	2364	2001	2437	2632	2799	2062	1815	1745	1605
■ 2011	1648	1351	1339	1443	1528	1384	976	871	1450	1705	1740	1988
■ 2012	2553	3109	2888	3002	3017	2587	3475	3676	3316	3443	4026	3683
■ 2013	3156	2245	1794	1056	652	667	613	563	145	118	-482	-1037
■ 2014	-1050	-1284	-1451									

