



OBSERVATORIO DE EMPLEO Y ACTIVIDAD ECONÓMICA

# TERMÓMETRO DE EMPLEO

DEMANDANTES DE EMPLEO,  
PARO Y CONTRATOS REGISTRADOS  
MUNICIPIO DE ALBACETE

**ENERO 2014**



AYUNTAMIENTO DE ALBACETE

## TERMÓMETRO DE EMPLEO<sup>1</sup>

**El mes de enero de 2014 registra un total de 21.387 personas en paro en el municipio de Albacete, con un aumento del 4,20% respecto al mes anterior.**

El mes de enero de 2014 registra un total de 21.387 personas en paro en el municipio de Albacete; de ellas, 9.807 son hombres y 11.580 mujeres.

Las variaciones con respecto al mes anterior experimentaron un aumento del 4,20% en el total de paro registrado (+863), con una subida del 3,93% para los hombres (+371), y del 4,44% en las mujeres (+492).

Las variaciones con respecto al mismo mes del año anterior experimentaron un descenso del -4,68% en las cifras de paro (-1.050), con una caída del -7,82% (-832) en el caso de los hombres, y del -1,85% (-218) en las mujeres.

Por sectores de actividad, el mes de enero arroja un total de 1.010 personas en paro en agricultura, 2.163 en industria, 2.120 en construcción, 13.973 en servicios, y 2.121 sin empleo anterior.

La evolución mensual del paro por sectores de actividad desciende en la construcción (-0,33%; -7) y aumenta en el resto: agricultura (+5,43%; +52), industria (+2,12%; +45), servicios (+5,46%; +723), y en el colectivo sin empleo anterior (+2,41%; +50).

Por otra parte, la evolución del paro con respecto al mismo mes del año anterior baja en industria (-2,57%; -57), construcción (-19,27%; -506) y servicios (-4,18%; -609), y sube en agricultura (+0,70%; +7) y en el colectivo sin empleo anterior (+5,73%; +115).

El aumento del paro local de este mes (+4,20%) ha sido mayor que el registrado en la provincia (+3,18%), en la región (+2,22%), y en total nacional (+2,41%).

---

<sup>1</sup> Fuente: Elaboración propia a partir de datos del Servicio de Estadística de Castilla-La Mancha ([www.ies.jccm.es](http://www.ies.jccm.es)), [www.sepe.es](http://www.sepe.es), y del Servicio Periférico de Empleo de la JCCM en Albacete.



**El número de contratos registrados en enero de 2014 es de 4.483, lo que supone un descenso del 12,34% en las contrataciones con respecto al mes anterior.**

En total se realizaron 4.483 contratos en Albacete, de los que 2.132 fueron a hombres, y 2.351 a mujeres. El número de contratos indefinidos realizados en este periodo es de 300, frente a 4.183 temporales.

La evolución de la contratación ha experimentado un descenso del 12,34% (-631) con respecto al mes anterior; en el caso de los hombres el descenso fue del 20,15% (-538), y del 3,81% (-93) en las mujeres. Por otra parte, los contratos indefinidos han registrado un aumento del 24,48% (+59) con respecto al mes anterior.

Comparando las cifras con el mismo mes del año anterior observamos un aumento en el número de contrataciones del 24,94% (+895), con un aumento del 16,95% (+309) para los varones, y del 33,20% (+586) para las mujeres. El número de contratos indefinidos realizados es un 4,15% (-13) menor que en el mismo mes del año anterior.

Por sectores de actividad, se produjeron 342 contrataciones en la agricultura, 254 en industria, 196 en construcción, y 3.691 en los servicios. Lo que supone descensos de la contratación con respecto al mes anterior en agricultura (-49,11%; -330) y servicios (-8,59%; -347), y aumentos en industria (+12,89%; +29) y construcción (+9,50%; +17).

La evolución de la contratación con respecto al mismo mes del año anterior aumenta en todos los sectores de actividad, salvo en la construcción (-6,67%; -14): agricultura (+34,12%; +87), industria (+39,56%; +72) y servicios (+25,50%; +750).

La contratación en el municipio de Albacete ha bajado este mes (-12,34%) más que la contratación provincial (-11,92%), regional (-6,03%), y nacional (-2,45%).

Los contratos indefinidos tienen un peso del 6,69% sobre el total de la contratación local de este mes, inferior al dato nacional (7,81%), pero por encima del peso provincial (5,85%) y regional (6,24%).

**Hay un total de 25.995 demandantes de empleo,  
un 1,05% más que en el mes anterior.**

El número de demandantes de empleo en la ciudad de Albacete durante el mes de enero de 2014 asciende a 25.995, siendo 11.869 hombres, y 14.126 mujeres.

El paro registrado en este mismo período supone el 82,27% del total de demandantes de empleo, con una ligera variación según sexos (82,63% en hombres, y 81,98% en mujeres).

La cifra de demandantes de empleo ha experimentado un aumento del 1,05% (+271) con respecto al mes anterior, con una subida del 1,72% para los varones (+201), y del 0,50% en las mujeres (+70).

La variación de los demandantes de empleo con respecto al mismo mes del año anterior ha experimentado un descenso medio del -4,88% (-1.334), con una caída del -9,24% para los hombres (-1.209), y del 0,88% para las mujeres (-125).

El aumento del número de demandantes de empleo de este mes está directamente relacionado con el aumento del paro registrado, aunque sube más el paro que los demandantes, y el comportamiento entre sexos es diferente, ya que mientras que el paro registrado aumenta más en las mujeres que en los hombres, el volumen de demandantes de empleo aumenta más en hombres que en mujeres.

## El paro registrado baja con respecto al mes anterior, principalmente, en los siguientes colectivos:

*En los hombres*, por edad, baja ligeramente en los mayores de 59 años (-4);

- según el sector de actividad, baja en la construcción (-7);
- según el nivel de estudios, baja en programas de formación profesional sin titulación (-4), y enseñanza universitaria de tercer ciclo (-1);
- según el grupo de ocupación, no baja en ningún grupo.

*En las mujeres*, por edad, baja en quienes tienen menos de 20 años (-13);

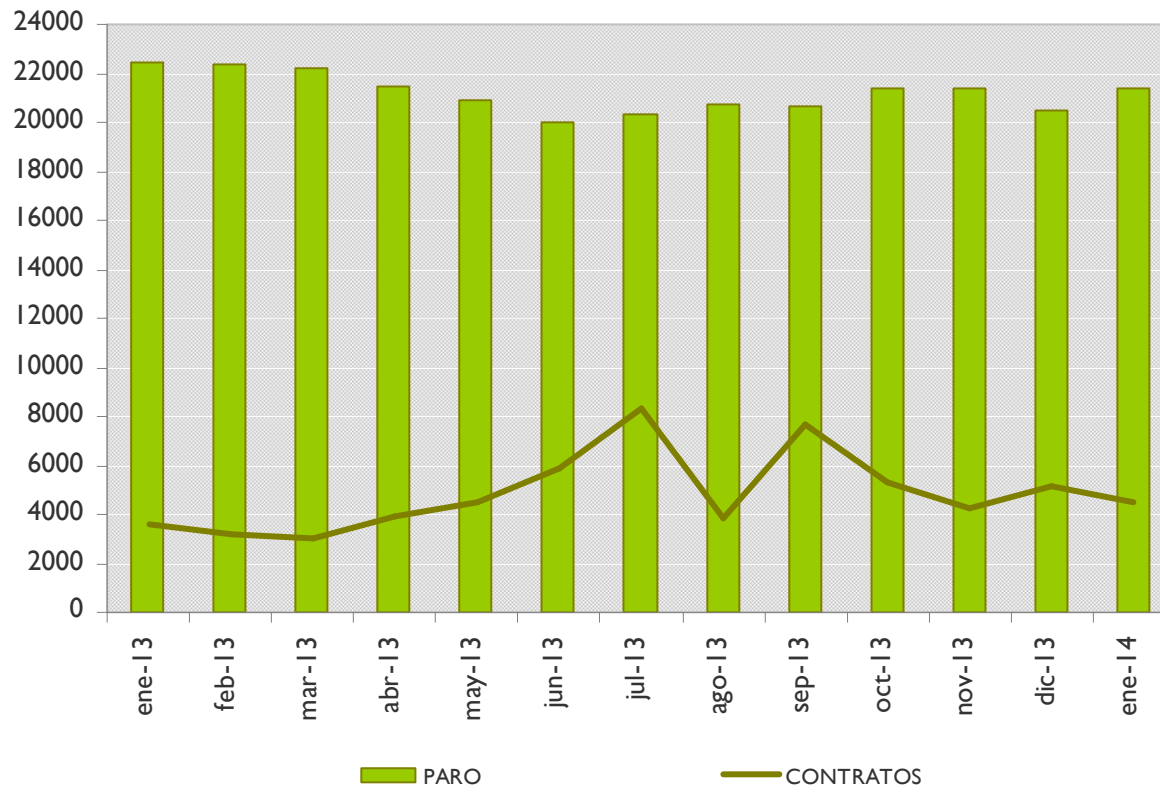
- según el sector de actividad, baja en la agricultura (-4);
- según el nivel de estudios, baja en programas de formación profesional sin titulación (-2), y en especialización profesional (-2);
- según el grupo de ocupación, baja anecdóticamente en las trabajadoras cualificadas en la agricultura (-1).

**ANEXO I**

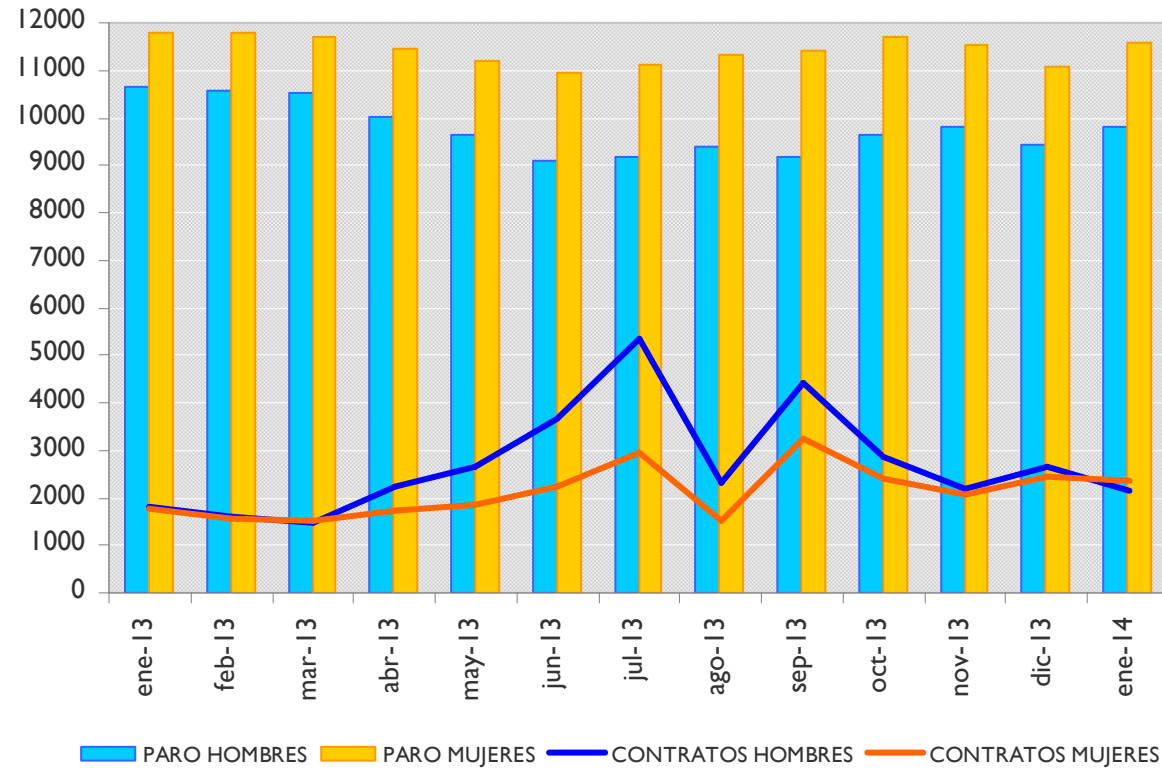
**PARO REGISTRADO Y CONTRATOS, LOCAL**

**GRÁFICOS DE EVOLUCIÓN MENSUAL**

### EVOLUCIÓN MENSUAL - PARO Y CONTRATOS REGISTRADOS

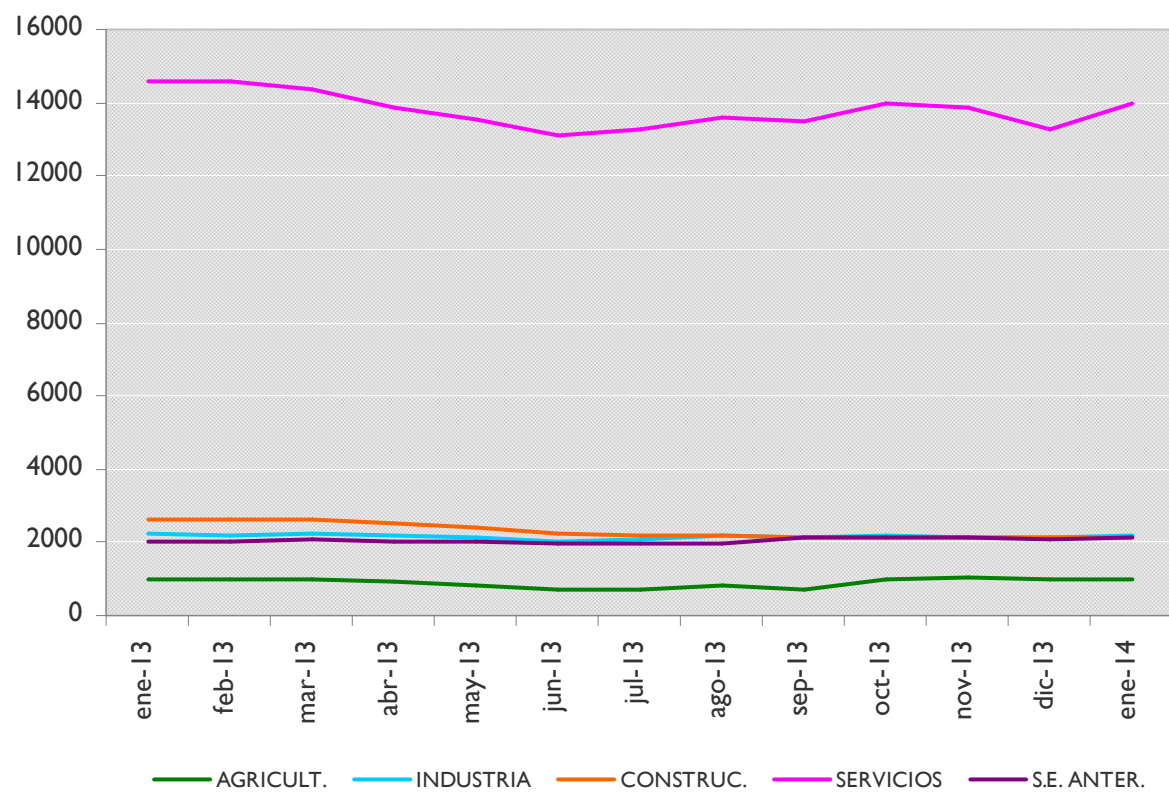


### EVOLUCIÓN MENSUAL - PARO Y CONTRATOS REGISTRADOS, SEGÚN SEXO

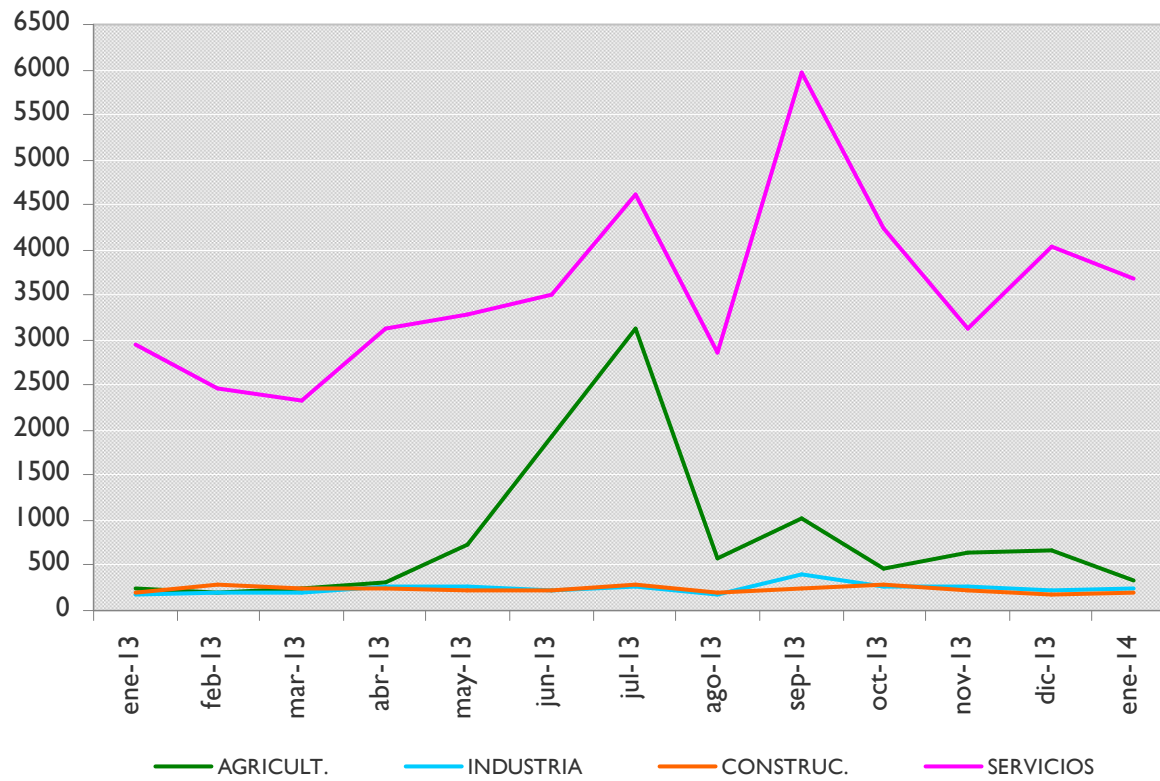




EVOLUCIÓN MENSUAL - PARO REGISTRADO, SEGÚN SECTOR DE ACTIVIDAD



EVOLUCIÓN MENSUAL - CONTRATOS REGISTRADOS, SEGÚN SECTOR DE ACTIVIDAD



**ANEXO 2**

**PARO Y CONTRATOS REGISTRADOS,  
COMPARATIVA GEOGRÁFICA DE LA VARIACIÓN MENSUAL E INTERANUAL**



PARO REGISTRADO,  
COMPARATIVA GEOGRÁFICA DE LA VARIACIÓN MENSUAL E INTERANUAL, SEGÚN SEXO

	VARIACIÓN				
	TOTAL	MES ANTERIOR		INTERANUAL	
		paro	absoluta	relativa	absoluta
Municipio de Albacete	21387	863	4,20%	-1050	-4,68%
Provincia de Albacete	52160	1609	3,18%	-3232	-5,83%
Castilla-La Mancha	257721	5607	2,22%	-13889	-5,11%
España	4814435	113097	2,41%	-166343	-3,34%

	VARIACIÓN				
	HOMBRES	MES ANTERIOR		INTERANUAL	
		paro	absoluta	relativa	absoluta
Municipio de Albacete	9807	371	3,93%	-832	-7,82%
Provincia de Albacete	23189	640	2,84%	-2216	-8,72%
Castilla-La Mancha	119098	1575	1,34%	-10889	-8,38%
España	2337410	42698	1,86%	-135420	-5,48%

	VARIACIÓN				
	MUJERES	MES ANTERIOR		INTERANUAL	
		paro	absoluta	relativa	absoluta
Municipio de Albacete	11580	492	4,44%	-218	-1,85%
Provincia de Albacete	28971	969	3,46%	-1016	-3,39%
Castilla-La Mancha	138623	4032	3,00%	-3000	-2,12%
España	2477025	70399	2,93%	-30923	-1,23%

PARO REGISTRADO,  
COMPARATIVA GEOGRÁFICA DE LA VARIACIÓN MENSUAL E INTERANUAL, SEGÚN SECTOR DE ACTIVIDAD

	VARIACIÓN				
	AGRICULTURA	MES ANTERIOR		INTERANUAL	
		paro	absoluta	relativa	absoluta
Municipio de Albacete	1010	52	5,43%	7	0,70%
Provincia de Albacete	5406	97	1,83%	461	9,32%
Castilla-La Mancha	24261	-55	-0,23%	1383	6,05%
España	208174	8110	4,05%	4995	2,46%

	VARIACIÓN				
	CONSTRUCCIÓN	MES ANTERIOR		INTERANUAL	
		paro	absoluta	relativa	absoluta
Municipio de Albacete	2120	-7	-0,33%	-506	-19,27%
Provincia de Albacete	5864	4	0,07%	-1567	-21,09%
Castilla-La Mancha	33195	-375	-1,12%	-6876	-17,16%
España	649211	-3486	-0,53%	-110098	-14,50%

	VARIACIÓN				
	INDUSTRIA	MES ANTERIOR		INTERANUAL	
		paro	absoluta	relativa	absoluta
Municipio de Albacete	2163	45	2,12%	-57	-2,57%
Provincia de Albacete	6441	13	0,20%	-559	-7,99%
Castilla-La Mancha	28804	219	0,77%	-3047	-9,57%
España	515531	6577	1,29%	-35287	-6,41%

	VARIACIÓN				
	SERVICIOS	MES ANTERIOR		INTERANUAL	
		paro	absoluta	relativa	absoluta
Municipio de Albacete	13973	723	5,46%	-609	-4,18%
Provincia de Albacete	30091	1360	4,73%	-1680	-5,29%
Castilla-La Mancha	152393	5233	3,56%	-7033	-4,41%
España	3071282	99519	3,35%	-31192	-1,01%

	VARIACIÓN				
	SIN EMPLEO ANTERIOR	MES ANTERIOR		INTERANUAL	
		paro	absoluta	relativa	absoluta
Municipio de Albacete	2121	50	2,41%	115	5,73%
Provincia de Albacete	4358	135	3,20%	113	2,66%
Castilla-La Mancha	19068	585	3,17%	1684	9,69%
España	373237	5377	1,46%	8239	2,26%



CONTRATOS REGISTRADOS,  
COMPARATIVA GEOGRÁFICA SEGÚN TIPO DE CONTRATO

	TOTAL	INDEFINIDOS		TEMPORALES	
	contratos	absoluto	% s/total	absoluto	% s/total
Municipio de Albacete	4483	300	6,69%	4183	93,31%
Provincia de Albacete	8858	518	5,85%	8340	94,15%
Castilla-La Mancha	44414	2771	6,24%	41643	93,76%
España	1259240	98366	7,81%	1160874	92,19%

CONTRATOS REGISTRADOS,  
COMPARATIVA GEOGRÁFICA DE LA VARIACIÓN MENSUAL E INTERANUAL, SEGÚN TIPO DE CONTRATO

	TOTAL	VARIACIÓN			
		MES ANTERIOR		INTERANUAL	
		contratos	absoluta	relativa	absoluta
Municipio de Albacete	4483	-631	-12,34%	895	24,94%
Provincia de Albacete	8858	-1199	-11,92%	1513	20,60%
Castilla-La Mancha	44414	-2851	-6,03%	6302	16,54%
España	1259240	-31613	-2,45%	157421	14,29%

	INDEFINIDOS	VARIACIÓN			
		MES ANTERIOR		INTERANUAL	
		contratos	absoluta	relativa	absoluta
Municipio de Albacete	300	59	24,48%	-13	-4,15%
Provincia de Albacete	518	127	32,48%	-84	-13,95%
Castilla-La Mancha	2771	627	29,24%	-547	-16,49%
España	98366	14574	17,39%	-2243	-2,23%

	TEMPORALES	VARIACIÓN			
		MES ANTERIOR		INTERANUAL	
		contratos	absoluta	relativa	absoluta
Municipio de Albacete	4183	-690	-14,16%	908	27,73%
Provincia de Albacete	8340	-1326	-13,72%	1597	23,68%
Castilla-La Mancha	41643	-3478	-7,71%	6849	19,68%
España	1160874	-46187	-3,83%	159664	15,95%



**ANEXO 3**

**TABLAS DE PARO REGISTRADO Y DEMANDANTES DE EMPLEO,  
MUNICIPIO DE ALBACETE**



## PARO REGISTRADO<sup>2</sup>, SEGÚN LA EDAD

HOMBRES	< 20	20 - 24	25 - 29	30 - 34	35 - 39	40 - 44	45 - 49	50 - 54	55 - 59	> 59	TOTAL
PARO	260	946	1067	1284	1335	1261	1249	1036	896	473	9807
V.M.	23	61	71	47	37	57	12	36	31	-4	371
V.M.%	9,70%	6,89%	7,13%	3,80%	2,85%	4,73%	0,97%	3,60%	3,58%	-0,84%	3,93%
V.A.	-8	-111	-287	-283	-135	-59	-26	72	40	-35	-832
V.A.%	-2,99%	-10,50%	-21,20%	-18,06%	-9,18%	-4,47%	-2,04%	7,47%	4,67%	-6,89%	-7,82%

MUJERES	< 20	20 - 24	25 - 29	30 - 34	35 - 39	40 - 44	45 - 49	50 - 54	55 - 59	> 59	TOTAL
PARO	186	883	1307	1533	1706	1585	1613	1345	964	458	11580
V.M.	-13	48	119	92	60	73	29	52	13	19	492
V.M.%	-6,53%	5,75%	10,02%	6,38%	3,65%	4,83%	1,83%	4,02%	1,37%	4,33%	4,44%
V.A.	-18	-76	-219	-182	-25	-18	76	65	147	32	-218
V.A.%	-8,82%	-7,92%	-14,35%	-10,61%	-1,44%	-1,12%	4,94%	5,08%	17,99%	7,51%	-1,85%

TOTAL	< 20	20 - 24	25 - 29	30 - 34	35 - 39	40 - 44	45 - 49	50 - 54	55 - 59	> 59	TOTAL
PARO	446	1829	2374	2817	3041	2846	2862	2381	1860	931	21387
V.M.	10	109	190	139	97	130	41	88	44	15	863
V.M.%	2,29%	6,34%	8,70%	5,19%	3,29%	4,79%	1,45%	3,84%	2,42%	1,64%	4,20%
V.A.	-26	-187	-506	-465	-160	-77	50	137	187	-3	-1050
V.A.%	-5,51%	-9,28%	-17,57%	-14,17%	-5,00%	-2,63%	1,78%	6,11%	11,18%	-0,32%	-4,68%

<sup>2</sup> La primera fila de cada tabla recoge el paro registrado; la segunda (V.M.) la variación mensual absoluta; la tercera (V.M.%) la variación mensual relativa; la cuarta (V.A.) la variación anual; y la quinta (V.A.%) la variación anual relativa. Se sigue el mismo criterio en las sucesivas tablas referidas a paro registrado.





## DEMANDANTES DE EMPLEO<sup>3</sup>, SEGÚN LA EDAD

HOMBRES	< 20	20 - 24	25 - 29	30 - 34	35 - 39	40 - 44	45 - 49	50 - 54	55 - 59	> 59	TOTAL
DEMAND.	319	1099	1279	1535	1583	1520	1479	1268	1101	686	11869
V.M.	21	46	58	20	-10	34	-8	20	21	-1	201
V.M.%	7,05%	4,37%	4,75%	1,32%	-0,63%	2,29%	-0,54%	1,60%	1,94%	-0,15%	1,72%
V.A.	-10	-159	-318	-360	-260	-117	-92	74	45	-12	-1209
V.A.%	-3,04%	-12,64%	-19,91%	-19,00%	-14,11%	-7,15%	-5,86%	6,20%	4,26%	-1,72%	-9,24%

MUJERES	< 20	20 - 24	25 - 29	30 - 34	35 - 39	40 - 44	45 - 49	50 - 54	55 - 59	> 59	TOTAL
DEMAND.	237	1072	1565	1845	2039	1961	1922	1621	1186	678	14126
V.M.	-11	20	38	1	-21	13	-9	28	3	8	70
V.M.%	-4,44%	1,90%	2,49%	0,05%	-1,02%	0,67%	-0,47%	1,76%	0,25%	1,19%	0,50%
V.A.	-3	-100	-217	-200	-41	28	79	123	162	44	-125
V.A.%	-1,25%	-8,53%	-12,18%	-9,78%	-1,97%	1,45%	4,29%	8,21%	15,82%	6,94%	-0,88%

TOTAL	< 20	20 - 24	25 - 29	30 - 34	35 - 39	40 - 44	45 - 49	50 - 54	55 - 59	> 59	TOTAL
DEMAND.	556	2171	2844	3380	3622	3481	3401	2889	2287	1364	25995
V.M.	10	66	96	21	-31	47	-17	48	24	7	271
V.M.%	1,83%	3,14%	3,49%	0,63%	-0,85%	1,37%	-0,50%	1,69%	1,06%	0,52%	1,05%
V.A.	-13	-259	-535	-560	-301	-89	-13	197	207	32	-1334
V.A.%	-2,28%	-10,66%	-15,83%	-14,21%	-7,67%	-2,49%	-0,38%	7,32%	9,95%	2,40%	-4,88%

<sup>3</sup> La primera fila de cada tabla recoge los demandantes de empleo; la segunda (V.M.) la variación mensual absoluta; la tercera (V.M.%) la variación mensual relativa; la cuarta (V.A.) la variación anual; y la quinta (V.A.%) la variación anual relativa. Se sigue el mismo criterio en las sucesivas tablas de demandantes de empleo.



## PARO REGISTRADO, SEGÚN EL SECTOR DE ACTIVIDAD

HOMBRES	AGRICULTURA	INDUSTRIA	CONSTRUCCIÓN	SERVICIOS	SIN EMPLEO ANTERIOR	TOTAL
PARO	751	1274	1806	5279	697	9807
V.M.	56	25	-7	276	21	371
V.M.%	8,06%	2,00%	-0,39%	5,52%	3,11%	3,93%
V.A.	-19	-50	-448	-347	32	-832
V.A.%	-2,47%	-3,78%	-19,88%	-6,17%	4,81%	-7,82%

MUJERES	AGRICULTURA	INDUSTRIA	CONSTRUCCIÓN	SERVICIOS	SIN EMPLEO ANTERIOR	TOTAL
PARO	259	889	314	8694	1424	11580
V.M.	-4	20	0	447	29	492
V.M.%	-1,52%	2,30%	0,00%	5,42%	2,08%	4,44%
V.A.	26	-7	-58	-262	83	-218
V.A.%	11,16%	-0,78%	-15,59%	-2,93%	6,19%	-1,85%

TOTAL	AGRICULTURA	INDUSTRIA	CONSTRUCCIÓN	SERVICIOS	SIN EMPLEO ANTERIOR	TOTAL
PARO	1010	2163	2120	13973	2121	21387
V.M.	52	45	-7	723	50	863
V.M.%	5,43%	2,12%	-0,33%	5,46%	2,41%	4,20%
V.A.	7	-57	-506	-609	115	-1050
V.A.%	0,70%	-2,57%	-19,27%	-4,18%	5,73%	-4,68%



## DEMANDANTES DE EMPLEO, SEGÚN EL SECTOR DE ACTIVIDAD

HOMBRES	AGRICULTURA	INDUSTRIA	CONSTRUCCIÓN	SERVICIOS	SIN EMPLEO ANTERIOR	TOTAL
DEMAND.	916	1535	2020	6533	865	11869
V.M.	44	23	-22	128	28	201
V.M.%	5,05%	1,52%	-1,08%	2,00%	3,35%	1,72%
V.A.	-107	-258	-503	-400	59	-1209
V.A.%	-10,46%	-14,39%	-19,94%	-5,77%	7,32%	-9,24%

MUJERES	AGRICULTURA	INDUSTRIA	CONSTRUCCIÓN	SERVICIOS	SIN EMPLEO ANTERIOR	TOTAL
DEMAND.	329	1041	350	10713	1693	14126
V.M.	-5	14	-8	57	12	70
V.M.%	-1,50%	1,36%	-2,23%	0,53%	0,71%	0,50%
V.A.	23	-37	-48	-116	53	-125
V.A.%	7,52%	-3,43%	-12,06%	-1,07%	3,23%	-0,88%

TOTAL	AGRICULTURA	INDUSTRIA	CONSTRUCCIÓN	SERVICIOS	SIN EMPLEO ANTERIOR	TOTAL
DEMAND.	1245	2576	2370	17246	2558	25995
V.M.	39	37	-30	185	40	271
V.M.%	3,23%	1,46%	-1,25%	1,08%	1,59%	1,05%
V.A.	-84	-295	-551	-516	112	-1334
V.A.%	-6,32%	-10,28%	-18,86%	-2,91%	4,58%	-4,88%



## PARO REGISTRADO, SEGÚN EL NIVEL DE ESTUDIOS<sup>4</sup>

HOMBRES	(1)	(2)	(3)	(4)	(5)	(6)	(7)	(8)	(9)	(10)	(11)	(12)	(13)	TOTAL
PARO	71	3236	272	4032	6	985	0	456	0	670	4	4	71	9807
V.M.	4	190	-4	59	1	42	0	42	0	27	1	-1	10	371
V.M.%	5,97%	6,24%	-1,45%	1,49%	20,00%	4,45%	0,00%	10,14%	0,00%	4,20%	33,33%	-20,00%	16,39%	3,93%
V.A.	-38	312	-37	-951	-2	-2	-1	-10	0	-129	0	-2	28	-832
V.A.%	-34,86%	10,67%	-11,97%	-19,08%	-25,00%	-0,20%	-100,00%	-2,15%	0,00%	-16,15%	0,00%	-33,33%	65,12%	-7,82%

MUJERES	(1)	(2)	(3)	(4)	(5)	(6)	(7)	(8)	(9)	(10)	(11)	(12)	(13)	TOTAL
PARO	85	3140	238	3922	3	1798	0	721	1	1551	6	13	102	11580
V.M.	3	149	-2	137	0	95	0	58	1	52	-2	3	-2	492
V.M.%	3,66%	4,98%	-0,83%	3,62%	0,00%	5,58%	0,00%	8,75%	100,00%	3,47%	-25,00%	30,00%	-1,92%	4,44%
V.A.	14	643	-1	-711	-4	74	0	21	1	-299	-4	-6	54	-218
V.A.%	19,72%	25,75%	-0,42%	-15,35%	-57,14%	4,29%	0,00%	3,00%	100,00%	-16,16%	-40,00%	-31,58%	112,50%	-1,85%

TOTAL	(1)	(2)	(3)	(4)	(5)	(6)	(7)	(8)	(9)	(10)	(11)	(12)	(13)	TOTAL
PARO	156	6376	510	7954	9	2783	0	1177	1	2221	10	17	173	21387
V.M.	7	339	-6	196	1	137	0	100	1	79	-1	2	8	863
V.M.%	4,70%	5,62%	-1,16%	2,53%	12,50%	5,18%	0,00%	9,29%	100,00%	3,69%	-9,09%	13,33%	4,85%	4,20%
V.A.	-24	955	-38	-1662	-6	72	-1	11	1	-428	-4	-8	82	-1050
V.A.%	-13,33%	17,62%	-6,93%	-17,28%	-40,00%	2,66%	-100,00%	0,94%	100,00%	-16,16%	-28,57%	-32,00%	90,11%	-4,68%

<sup>4</sup> Leyenda del nivel de estudios:

- |                                 |                                 |  |
|---------------------------------|---------------------------------|--|
| (1) ANALFABETOS                 | (5) FP TIT. 1ª ETAPA            | (9) OTRAS ENSEÑANZAS CON BACHILLER     |
| (2) EDUCACIÓN PRIMARIA          | (6) SEGUNDA ETAPA DE SECUNDARIA | (10) ENSEÑANZA UNIVERSITARIA           |
| (3) FP SIN TITULACIÓN           | (7) FP TIT. 2ª ETAPA            | (11) ESPECIALIZACIÓN PROFESIONAL       |
| (4) PRIMERA ETAPA DE SECUNDARIA | (8) FP SUPERIOR                 | (12) ENSEÑANZA UNIVERSITARIA 3er CICLO |
|                                 |                                 | (13) SIN ASIGNAR                       |



## DEMANDANTES DE EMPLEO, SEGÚN EL NIVEL DE ESTUDIOS<sup>5</sup>

HOMBRES	(1)	(2)	(3)	(4)	(5)	(6)	(7)	(8)	(9)	(10)	(11)	(12)	(13)	TOTAL
DEMAND.	93	3941	329	4716	6	1253	0	561	0	866	5	8	91	11869
V.M.	4	181	-10	6	1	23	0	41	0	-56	1	0	10	201
V.M.%	4,49%	4,81%	-2,95%	0,13%	20,00%	1,87%	0,00%	7,88%	0,00%	-6,07%	25,00%	0,00%	12,35%	1,72%
V.A.	-59	233	-70	-1226	-2	36	-1	0	0	-158	1	1	36	-1209
V.A.%	-38,82%	6,28%	-17,54%	-20,63%	-25,00%	2,96%	-100,00%	0,00%	0,00%	-15,43%	25,00%	14,29%	65,45%	-9,24%

MUJERES	(1)	(2)	(3)	(4)	(5)	(6)	(7)	(8)	(9)	(10)	(11)	(12)	(13)	TOTAL
DEMAND.	100	3805	287	4646	3	2220	0	892	1	2024	14	16	118	14126
V.M.	-1	113	-11	51	0	50	0	30	1	-160	-2	3	-4	70
V.M.%	-0,99%	3,06%	-3,69%	1,11%	0,00%	2,30%	0,00%	3,48%	100,00%	-7,33%	-12,50%	23,08%	-3,28%	0,50%
V.A.	11	782	3	-877	-4	124	0	60	1	-277	-5	-4	61	-125
V.A.%	12,36%	25,87%	1,06%	-15,88%	-57,14%	5,92%	0,00%	7,21%	100,00%	-12,04%	-26,32%	-20,00%	107,02%	-0,88%

TOTAL	(1)	(2)	(3)	(4)	(5)	(6)	(7)	(8)	(9)	(10)	(11)	(12)	(13)	TOTAL
DEMAND.	193	7746	616	9362	9	3473	0	1453	1	2890	19	24	209	25995
V.M.	3	294	-21	57	1	73	0	71	1	-216	-1	3	6	271
V.M.%	1,58%	3,95%	-3,30%	0,61%	12,50%	2,15%	0,00%	5,14%	100,00%	-6,95%	-5,00%	14,29%	2,96%	1,05%
V.A.	-48	1015	-67	-2103	-6	160	-1	60	1	-435	-4	-3	97	-1334
V.A.%	-19,92%	15,08%	-9,81%	-18,34%	-40,00%	4,83%	-100,00%	4,31%	100,00%	-13,08%	-17,39%	-11,11%	86,61%	-4,88%

<sup>5</sup> Leyenda del nivel de estudios:

- |                                 |                                 |  |
|---------------------------------|---------------------------------|--|
| (1) ANALFABETOS                 | (5) FP TIT. 1ª ETAPA            | (9) OTRAS ENSEÑANZAS CON BACHILLER     |
| (2) EDUCACIÓN PRIMARIA          | (6) SEGUNDA ETAPA DE SECUNDARIA | (10) ENSEÑANZA UNIVERSITARIA           |
| (3) FP SIN TITULACIÓN           | (7) FP TIT. 2ª ETAPA            | (11) ESPECIALIZACIÓN PROFESIONAL       |
| (4) PRIMERA ETAPA DE SECUNDARIA | (8) FP SUPERIOR                 | (12) ENSEÑANZA UNIVERSITARIA 3er CICLO |
|                                 |                                 | (13) SIN ASIGNAR                       |

## PARO REGISTRADO, SEGÚN EL GRUPO DE OCUPACIÓN<sup>6</sup>

HOMBRES	(1)	(2)	(3)	(4)	(5)	(6)	(7)	(8)	(9)	(10)	(11)	TOTAL
PARO	101	705	879	581	1112	213	3101	997	2113	5	0	9807
V.M.	5	21	15	22	59	13	121	2	113	0	0	371
V.M.%	5,21%	3,07%	1,74%	3,94%	5,60%	6,50%	4,06%	0,20%	5,65%	0,00%	0,00%	3,93%
V.A.	-10	-124	-86	-30	-2	-16	-278	-93	-195	2	0	-832
V.A.%	-9,01%	-14,96%	-8,91%	-4,91%	-0,18%	-6,99%	-8,23%	-8,53%	-8,45%	66,67%	0,00%	-7,82%

MUJERES	(1)	(2)	(3)	(4)	(5)	(6)	(7)	(8)	(9)	(10)	(11)	TOTAL
PARO	33	1247	621	1614	4072	57	230	510	3194	2	0	11580
V.M.	0	31	36	56	260	-1	2	18	90	0	0	492
V.M.%	0,00%	2,55%	6,15%	3,59%	6,82%	-1,72%	0,88%	3,66%	2,90%	0,00%	0,00%	4,44%
V.A.	2	-208	-3	9	55	-2	3	0	-74	0	0	-218
V.A.%	6,45%	-14,30%	-0,48%	0,56%	1,37%	-3,39%	1,32%	0,00%	-2,26%	0,00%	0,00%	-1,85%

TOTAL	(1)	(2)	(3)	(4)	(5)	(6)	(7)	(8)	(9)	(10)	(11)	TOTAL
PARO	134	1952	1500	2195	5184	270	3331	1507	5307	7	0	21387
V.M.	5	52	51	78	319	12	123	20	203	0	0	863
V.M.%	3,88%	2,74%	3,52%	3,68%	6,56%	4,65%	3,83%	1,34%	3,98%	0,00%	0,00%	4,20%
V.A.	-8	-332	-89	-21	53	-18	-275	-93	-269	2	0	-1050
V.A.%	-5,63%	-14,54%	-5,60%	-0,95%	1,03%	-6,25%	-7,63%	-5,81%	-4,82%	40,00%	0,00%	-4,68%

<sup>6</sup> Leyenda del grupo de ocupación:

- (1) DIR.EMPRESAS Y ADMONES.P.B.
- (2) TEC.PROF.CIENT. E INTELECT.
- (3) TÉCNICOS Y PROFESIONALES APOYO
- (4) EMPLEADOS DE TIPO ADMINISTRATIVO

- (5) TRAB.SERV.REST.PERSON.PROTE.VEND.
- (6) TRAB.CUALIF.AGRICULTURA Y PESCA
- (7) ARTES.TRAB.C.IND.MANUF.CONNS.MIN.
- (8) PERA.INSTA.MAQU.Y MONTADORES

- (9) TRABAJADORES NO CUALIFICADOS
- (10) FUERZAS ARMADAS
- (11) SIN ASIGNAR



## DEMANDANTES DE EMPLEO, SEGÚN EL GRUPO DE OCUPACIÓN<sup>7</sup>

HOMBRES	(1)	(2)	(3)	(4)	(5)	(6)	(7)	(8)	(9)	(10)	(11)	TOTAL
DEMAND.	139	928	1087	851	1374	274	3509	1210	2491	6	0	11869
V.M.	9	-57	-7	17	35	6	109	-4	93	0	0	201
V.M.%	6,92%	-5,79%	-0,64%	2,04%	2,61%	2,24%	3,21%	-0,33%	3,88%	0,00%	0,00%	1,72%
V.A.	4	-133	-124	53	-47	-44	-455	-168	-296	1	0	-1209
V.A.%	2,96%	-12,54%	-10,24%	6,64%	-3,31%	-13,84%	-11,48%	-12,19%	-10,62%	20,00%	0,00%	-9,24%

MUJERES	(1)	(2)	(3)	(4)	(5)	(6)	(7)	(8)	(9)	(10)	(11)	TOTAL
DEMAND.	46	1621	792	2067	4833	85	283	571	3826	2	0	14126
V.M.	2	-178	16	28	132	0	2	10	58	0	0	70
V.M.%	4,55%	-9,89%	2,06%	1,37%	2,81%	0,00%	0,71%	1,78%	1,54%	0,00%	0,00%	0,50%
V.A.	11	-226	7	92	69	2	-2	-16	-61	-1	0	-125
V.A.%	31,43%	-12,24%	0,89%	4,66%	1,45%	2,41%	-0,70%	-2,73%	-1,57%	-33,33%	0,00%	-0,88%

TOTAL	(1)	(2)	(3)	(4)	(5)	(6)	(7)	(8)	(9)	(10)	(11)	TOTAL
DEMAND.	185	2549	1879	2918	6207	359	3792	1781	6317	8	0	25995
V.M.	11	-235	9	45	167	6	111	6	151	0	0	271
V.M.%	6,32%	-8,44%	0,48%	1,57%	2,76%	1,70%	3,02%	0,34%	2,45%	0,00%	0,00%	1,05%
V.A.	15	-359	-117	145	22	-42	-457	-184	-357	0	0	-1334
V.A.%	8,82%	-12,35%	-5,86%	5,23%	0,36%	-10,47%	-10,76%	-9,36%	-5,35%	0,00%	0,00%	-4,88%

<sup>7</sup> Leyenda del grupo de ocupación:

- (1) DIR.EMPRESAS Y ADMONES.P.B.
- (2) TEC.PROF.CIENT. E INTELECT.
- (3) TÉCNICOS Y PROFESIONALES APOYO
- (4) EMPLEADOS DE TIPO ADMINISTRATIVO

- (5) TRAB.SERV.REST.PERSON.PROTE.VEND.
- (6) TRAB.CUALIF.AGRICULTURA Y PESCA
- (7) ARTES.TRAB.C.IND.MANUF.CONSUMIN.
- (8) PERA.INSTA.MAQU.Y MONTADORES

- (9) TRABAJADORES NO CUALIFICADOS
- (10) FUERZAS ARMADAS
- (11) SIN ASIGNAR



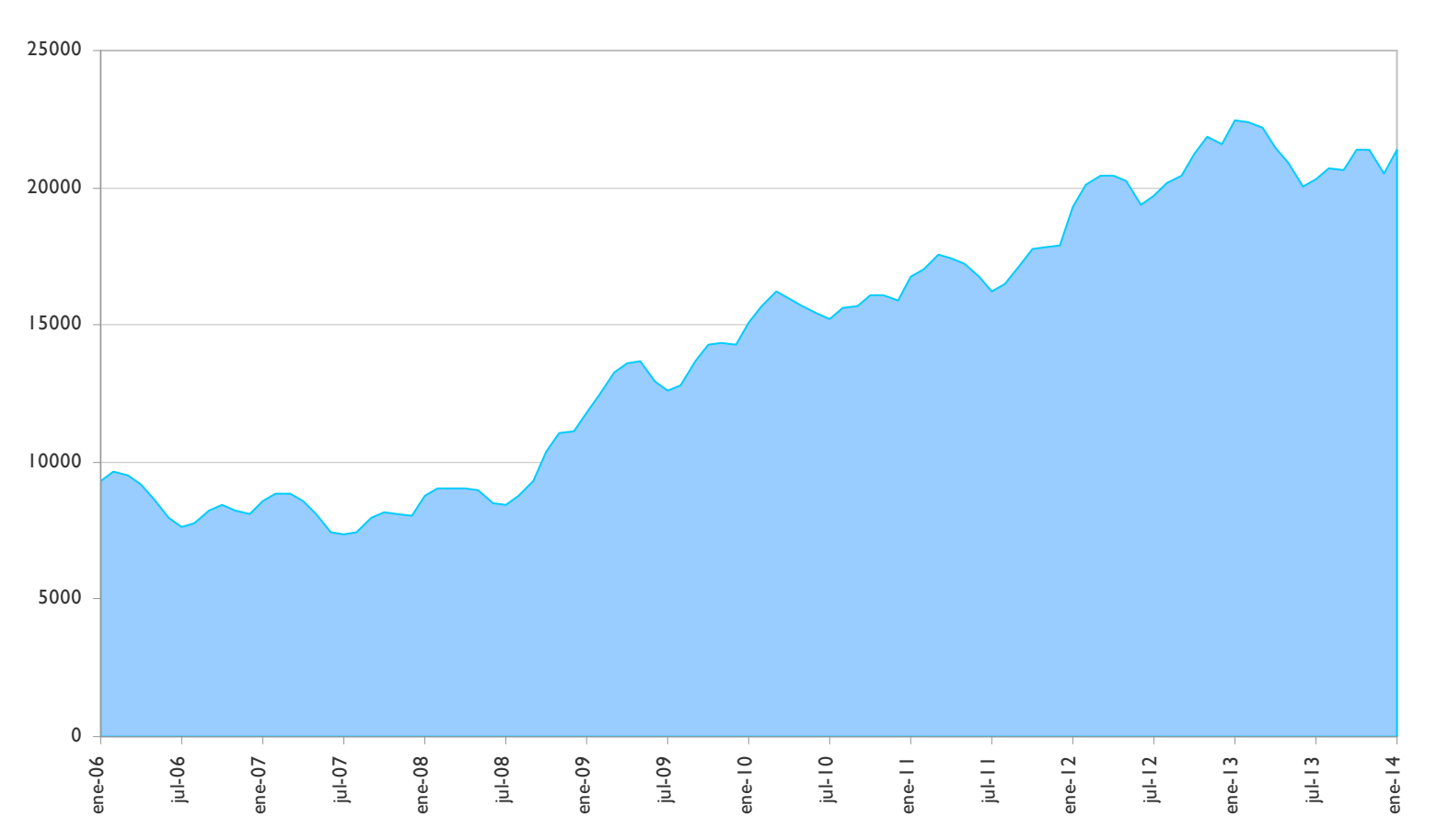
**ANEXO 4**

**GRÁFICOS DE EVOLUCIÓN DEL PARO REGISTRADO,  
MUNICIPIO DE ALBACETE**

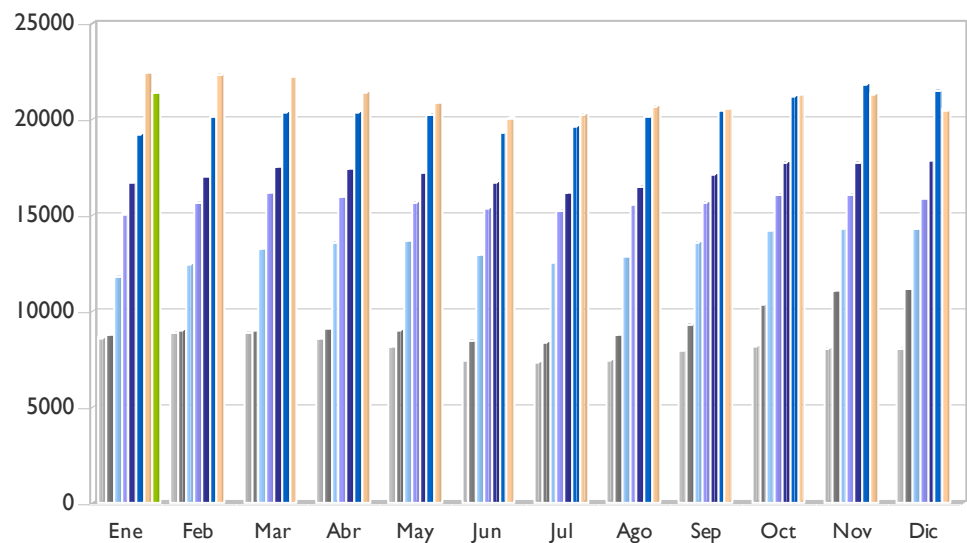




### EVOLUCIÓN PARO REGISTRADO – MUNICIPIO DE ALBACETE (I)



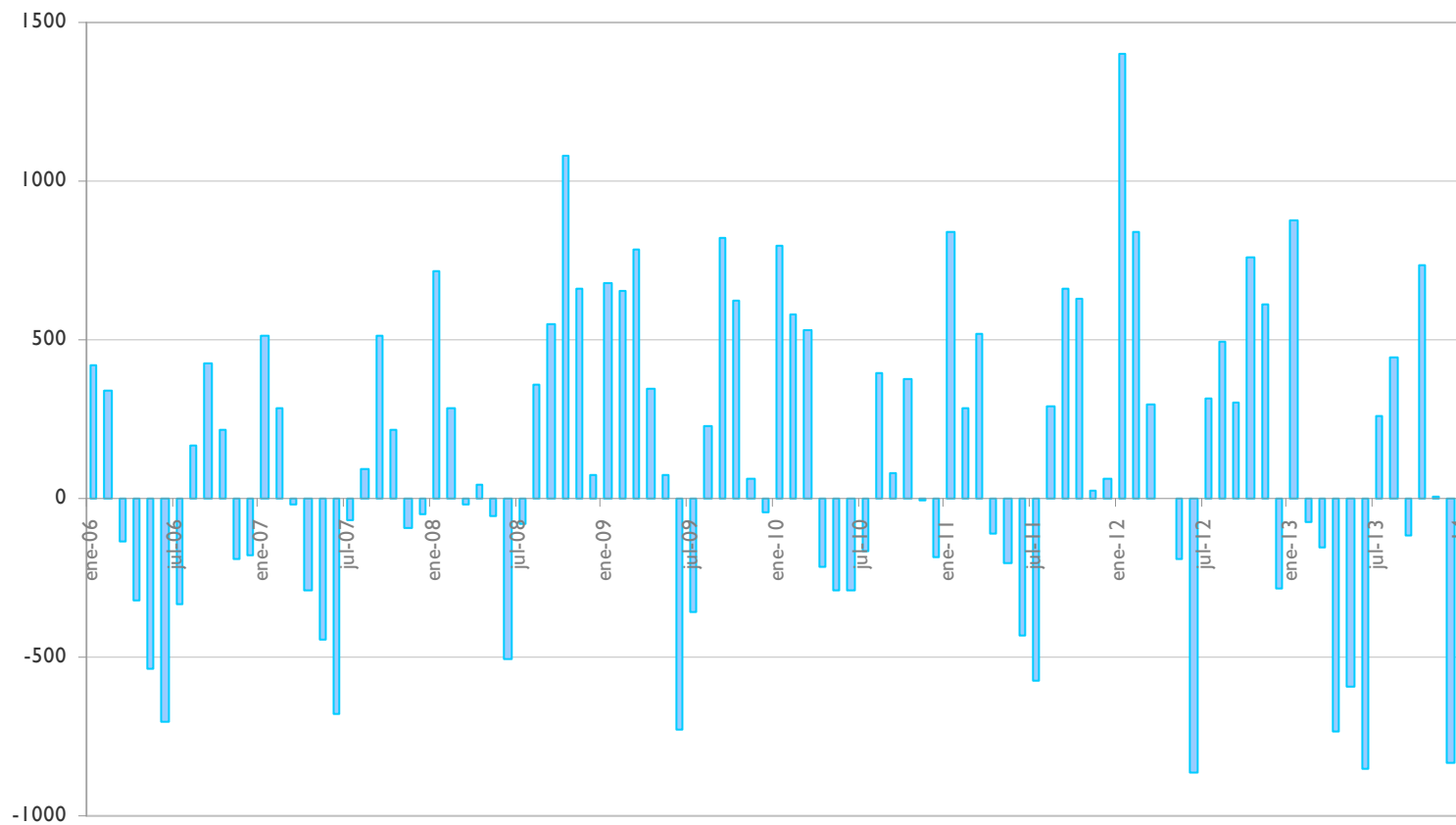
### EVOLUCIÓN PARO REGISTRADO – MUNICIPIO DE ALBACETE (2)



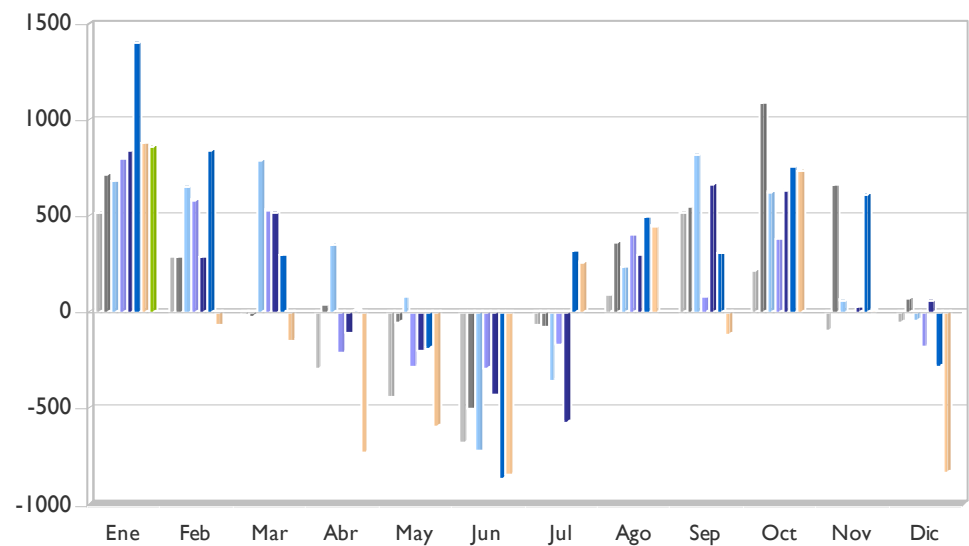
■ 2007	8591	8874	8857	8564	8119	7440	7370	7464	7974	8189	8095	8043
■ 2008	8757	9040	9019	9061	9008	8501	8422	8782	9329	10411	11070	11143
■ 2009	11822	12475	13262	13610	13684	12957	12596	12826	13646	14270	14331	14285
■ 2010	15080	15660	16189	15974	15685	15394	15228	15625	15708	16085	16076	15890
■ 2011	16728	17011	17528	17417	17213	16778	16204	16496	17158	17790	17816	17878
■ 2012	19281	20120	20416	20419	20230	19365	19679	20172	20474	21233	21842	21561
■ 2013	22437	22365	22210	21475	20882	20032	20292	20735	20619	21351	21360	20524
■ 2014	21387											



### EVOLUCIÓN DE LA VARIACIÓN MENSUAL DEL PARO REGISTRADO – MUNICIPIO DE ALBACETE (I)

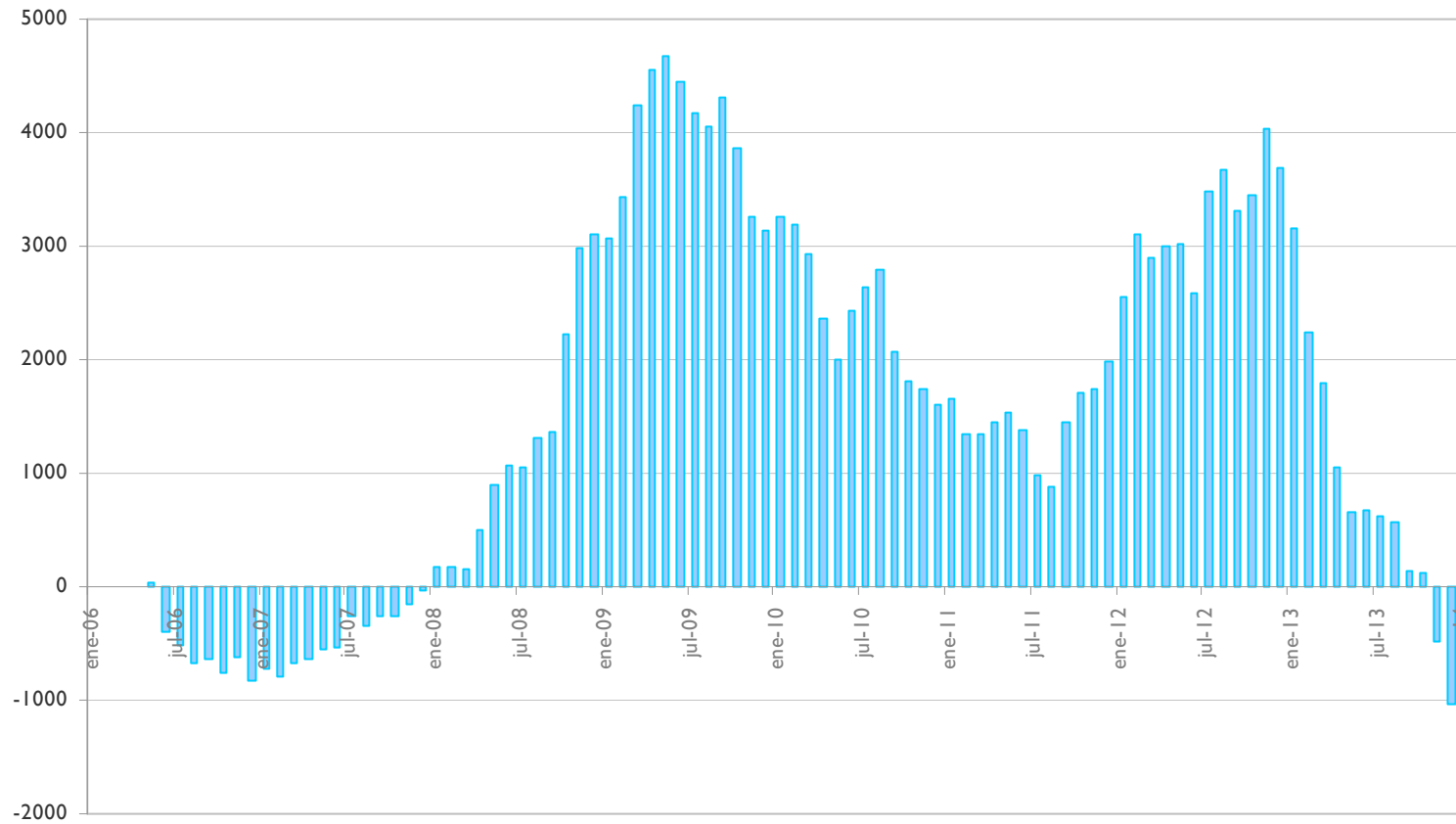


EVOLUCIÓN DE LA VARIACIÓN MENSUAL DEL PARO REGISTRADO – MUNICIPIO DE ALBACETE (2)

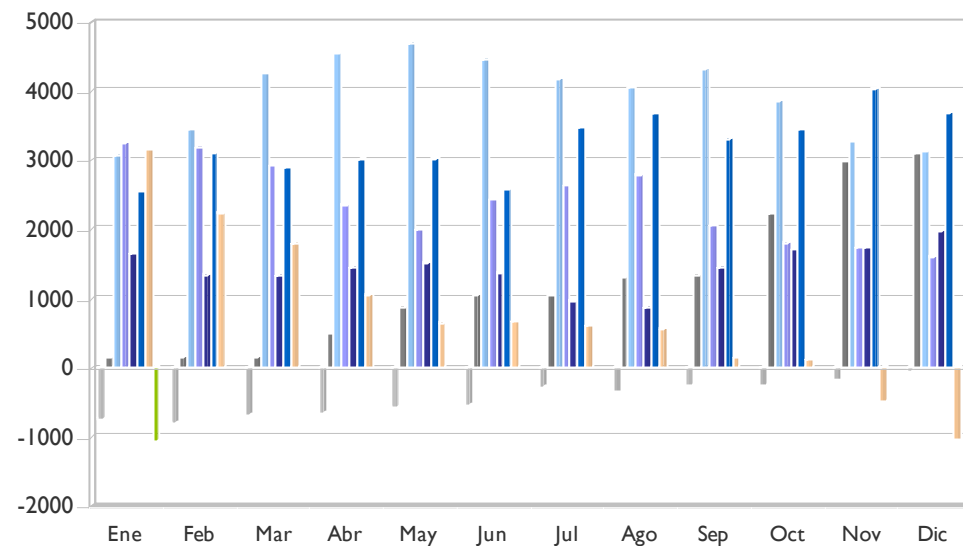


	Ene	Feb	Mar	Abr	May	Jun	Jul	Ago	Sep	Oct	Nov	Dic
■ 2007	510	283	-17	-293	-445	-679	-70	94	510	215	-94	-52
■ 2008	714	283	-21	42	-53	-507	-79	360	547	1082	659	73
■ 2009	679	653	787	348	74	-727	-361	230	820	624	61	-46
■ 2010	795	580	529	-215	-289	-291	-166	397	83	377	-9	-186
■ 2011	838	283	517	-111	-204	-435	-574	292	662	632	26	62
■ 2012	1403	839	296	3	-189	-865	314	493	302	759	609	-281
■ 2013	876	-72	-155	-735	-593	-850	260	443	-116	732	9	-836
■ 2014	863											

### EVOLUCIÓN DE LA VARIACIÓN ANUAL DEL PARO REGISTRADO – MUNICIPIO DE ALBACETE (I)



EVOLUCIÓN DE LA VARIACIÓN ANUAL DEL PARO REGISTRADO – MUNICIPIO DE ALBACETE (2)



	Ene	Feb	Mar	Abr	May	Jun	Jul	Ago	Sep	Oct	Nov	Dic
■ 2007	-731	-786	-669	-640	-551	-529	-267	-341	-259	-258	-162	-38
■ 2008	166	166	162	497	889	1061	1052	1318	1355	2222	2975	3100
■ 2009	3065	3435	4243	4549	4676	4456	4174	4044	4317	3859	3261	3142
■ 2010	3258	3185	2927	2364	2001	2437	2632	2799	2062	1815	1745	1605
■ 2011	1648	1351	1339	1443	1528	1384	976	871	1450	1705	1740	1988
■ 2012	2553	3109	2888	3002	3017	2587	3475	3676	3316	3443	4026	3683
■ 2013	3156	2245	1794	1056	652	667	613	563	145	118	-482	-1037
■ 2014	-1050											

