



OBSERVATORIO DE EMPLEO Y ACTIVIDAD ECONÓMICA

TERMÓMETRO DE EMPLEO

DEMANDANTES DE EMPLEO,
PARO Y CONTRATOS REGISTRADOS
MUNICIPIO DE ALBACETE

NOVIEMBRE 2013



AYUNTAMIENTO DE ALBACETE

TERMÓMETRO DE EMPLEO¹

El mes de noviembre de 2013 registra un total de 21.360 personas en paro en el municipio de Albacete, con un aumento del 0,04% con respecto al mes anterior.

El mes de noviembre de 2013 registra un total de 21.360 personas en paro en el municipio de Albacete; de ellas, 9.809 son hombres y 11.551 mujeres.

Las variaciones con respecto al mes anterior experimentaron un aumento del 0,04% en el total de paro registrado (+9), con una subida del 1,67% para los hombres (+161), y un descenso del -1,30% en las mujeres (-152).

Las variaciones con respecto al mismo mes del año anterior experimentaron un descenso del -2,21% en las cifras de paro (-482), con una caída del -4,29% (-440) en el caso de los hombres, y del -0,36% (-42) en las mujeres.

Por sectores de actividad, el mes de noviembre arroja un total de 1.053 personas en paro en agricultura, 2.140 en industria, 2.126 en construcción, 13.896 en servicios, y 2.145 sin empleo anterior.

La evolución mensual del paro por sectores de actividad desciende en industria (-1,06%; -23), construcción (-0,14%; -3) y servicios (-0,52%; -73), y aumenta en agricultura (+9,57%; +92) y en el colectivo sin empleo anterior (+0,75%; +16).

Por otra parte, la evolución del paro con respecto al mismo mes del año anterior baja en la construcción (-15,97%; -404) y en servicios (-2,47%; -352) y sube en el resto: agricultura (+13,35%; +124), industria (+2,79%; +58), y en el colectivo sin empleo anterior (+4,48%; +92).

El aumento del paro local de este mes (+0,04%) ha sido menor que el registrado en la provincia (+0,92%) y en la región (+1,45%), pero contrasta con el ligero descenso nacional (-0,05%).

¹ Fuente: Elaboración propia a partir de datos del Servicio de Estadística de Castilla-La Mancha (www.ies.jccm.es), www.sepe.es, y del Servicio Periférico de Empleo de la junta en Albacete.



El número de contratos registrados en noviembre es de 4.274, lo que supone un descenso del 19,16% en las contrataciones con respecto al mes anterior.

En total se realizaron 4.274 contratos en Albacete, de los que 2.209 fueron a hombres, y 2.065 a mujeres. El número de contratos indefinidos realizados en este periodo es de 293, mientras que el resto son temporales.

La evolución de la contratación ha experimentado un descenso del -19,16% (-1.013) con respecto al mes anterior; en el caso de los hombres el descenso fue del -23,17% (-666), y del -14,39% (-347) en las mujeres. Por otra parte, los contratos indefinidos han registrado un aumento del 2,09% (+6) con respecto al mes anterior.

Comparando las cifras con el mismo mes del año anterior observamos un aumento en el número de contrataciones del 9,51% (+371), con un aumento del 18,00% (+337) para los varones, y del 1,67% (+34) para las mujeres. El número de contratos indefinidos realizados es un 24,15% (+57) mayor que en el mismo mes del año anterior.

Por sectores de actividad, se produjeron 648 contrataciones en la agricultura, 265 en industria, 224 en construcción, y 3.137 en los servicios. Lo que supone descensos de la contratación con respecto al mes anterior en industria (-3,99%; -11), construcción (-25,08%; -75), y servicios (-25,94%; -1.099), frente al aumento en la agricultura (+36,13%; +172).

La evolución de la contratación con respecto al mismo mes del año anterior aumenta en todos los sectores de actividad, salvo en los servicios (-5,99%; -200): agricultura (+276,74%; +476), industria (+51,43%; +90) y construcción (+2,28%; +5).

La contratación en el municipio de Albacete ha bajado este mes (-19,16%) menos que en el resto de ámbitos: provincia (-39,34%), región (-43,85%), y nacional (-21,54%).

Los contratos indefinidos tienen un peso del 6,86% sobre el total de la contratación local de este mes, inferior al dato nacional (7,57%), pero por encima del peso provincial (5,27%) y regional (6,28%).

**Hay un total de 26.668 demandantes de empleo,
un 0,18% más que en el mes anterior.**

El número de demandantes de empleo en la ciudad de Albacete durante el mes de noviembre de 2013 asciende a 26.668, siendo 12.151 hombres, y 14.517 mujeres.

El paro registrado en este mismo período supone el 80,10% del total de demandantes de empleo, con una ligera variación según sexos (80,73% en hombres, y 79,57% en mujeres).

La cifra de demandantes de empleo ha experimentado un aumento del 0,18% (+48) con respecto al mes anterior, con una subida del 1,41% para los varones (+169), y un descenso del -0,83% en las mujeres (-121).

La variación de los demandantes de empleo con respecto al mismo mes del año anterior ha experimentado un descenso medio del -0,60% (-162), con una caída del -2,90% para los hombres (-363), y una subida del 1,40% para las mujeres (+201).

El aumento del número de demandantes de empleo de este mes está directamente relacionado con el aumento de paro registrado.

El paro registrado baja con respecto al mes anterior, principalmente, en los siguientes colectivos:

En los hombres, por edad, baja entre 40 y 44 años (-11), y entre 50 y 54 años (-4);

- según el sector de actividad, baja en industria (-10);
- según el nivel de estudios, baja especialmente en primera etapa de secundaria (-105), en primera etapa de formación profesional (-2), formación profesional superior (-4), y enseñanzas universitarias (-5);
- según el grupo de ocupación, baja en técnicos y profesionales científicos e intelectuales (-18), en técnicos y profesionales de apoyo (-4), y en operadores y montadores de instalaciones y maquinaria fija y operadores de maquinaria móvil (-5).

En las mujeres, por edad, baja especialmente en todas las menores de 44 años (-147), aunque también entre 50 y 54 años (-2) y en las mayores de 59 años (-10);

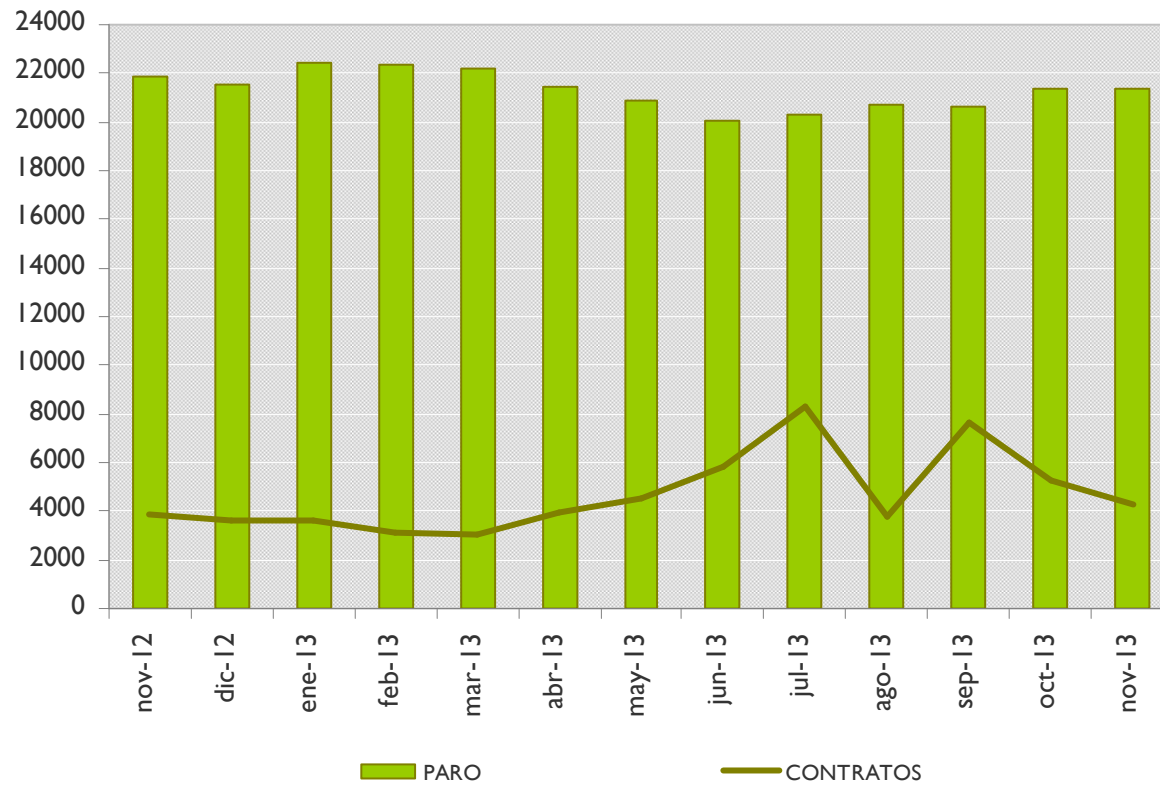
- según el sector de actividad, baja en industria (-13), construcción (-4) y servicios (-163);
- según el nivel de estudios, baja en primera etapa de secundaria (-272), segunda etapa de secundaria (-31), formación profesional superior (-33), enseñanza universitaria (-42), especialización profesional (-1) y enseñanza universitaria de tercer ciclo (-2);
- según el grupo de ocupación, baja en técnicas y profesionales científicas e intelectuales (-41), empleadas de tipo administrativo (-45), trabajadoras de servicios de restauración, personales, protección y vendedoras de los comercios (-68), operadoras y montadoras de instalaciones y maquinaria fija y conductoras y operadoras de maquinaria móvil (-13), y trabajadoras no cualificadas (-8).

ANEXO I

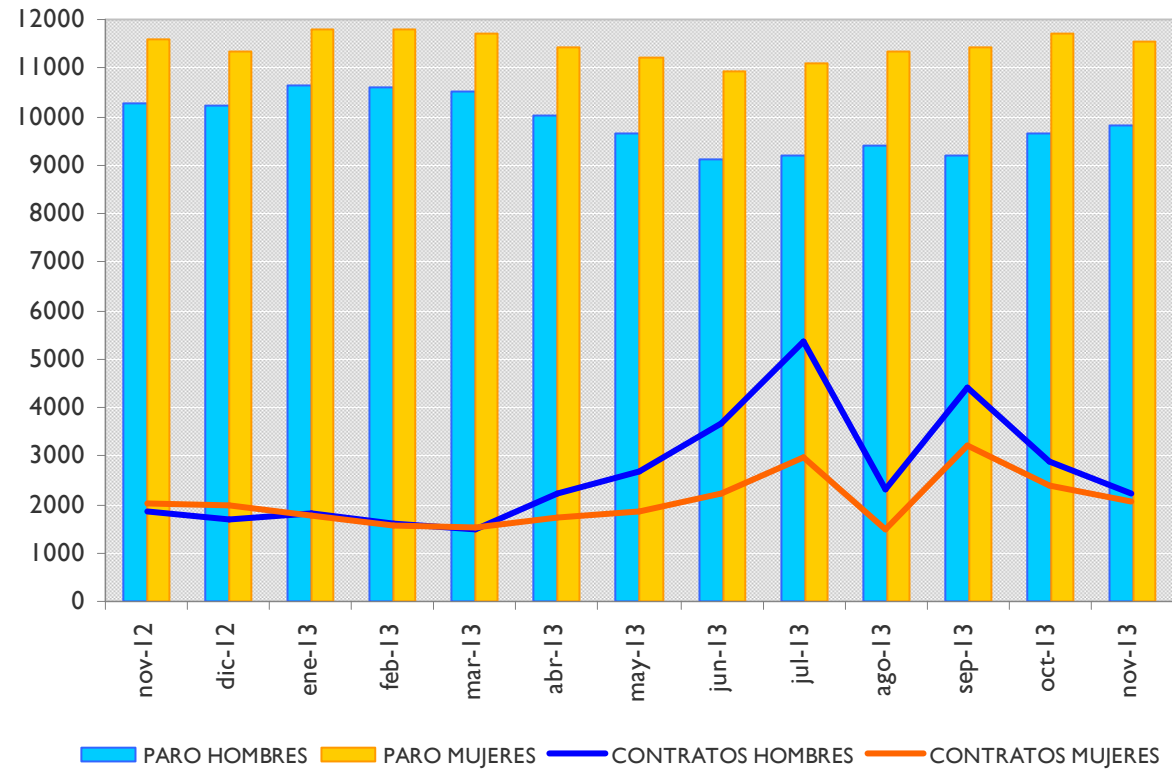
PARO REGISTRADO Y CONTRATOS, LOCAL

GRÁFICOS DE EVOLUCIÓN MENSUAL

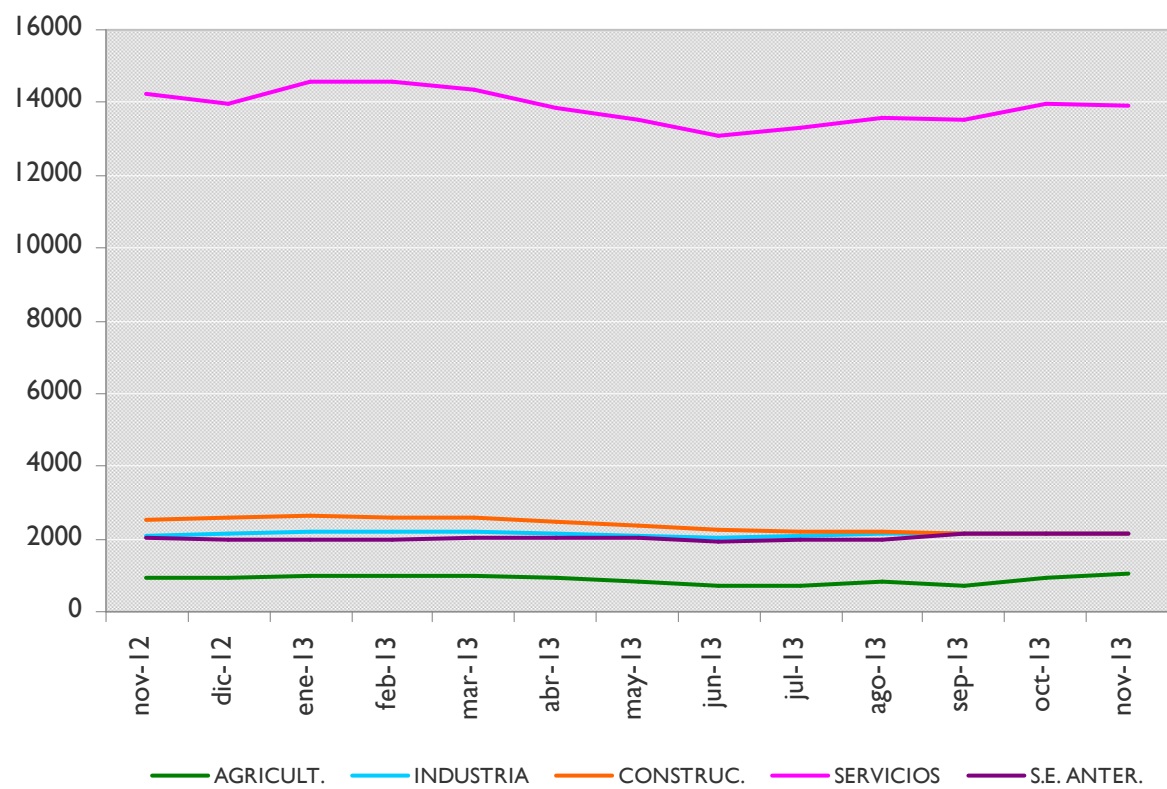
EVOLUCIÓN MENSUAL - PARO Y CONTRATOS REGISTRADOS



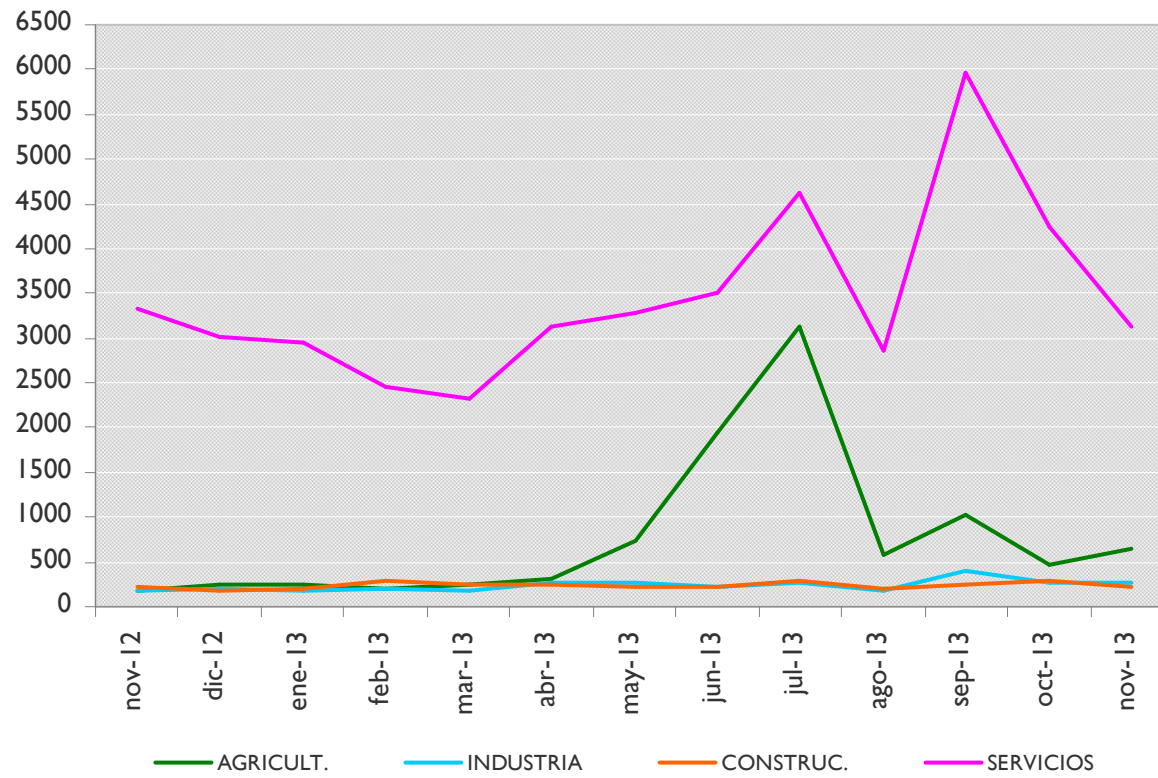
EVOLUCIÓN MENSUAL - PARO Y CONTRATOS REGISTRADOS, SEGÚN SEXO



EVOLUCIÓN MENSUAL - PARO REGISTRADO, SEGÚN SECTOR DE ACTIVIDAD



EVOLUCIÓN MENSUAL - CONTRATOS REGISTRADOS, SEGÚN SECTOR DE ACTIVIDAD



ANEXO 2

**PARO Y CONTRATOS REGISTRADOS,
COMPARATIVA GEOGRÁFICA DE LA VARIACIÓN MENSUAL E INTERANUAL**



PARO REGISTRADO,
COMPARATIVA GEOGRÁFICA DE LA VARIACIÓN MENSUAL E INTERANUAL, SEGÚN SEXO

	VARIACIÓN				
	TOTAL	MES ANTERIOR		INTERANUAL	
		paro	absoluta	relativa	absoluta
Municipio de Albacete	21360	9	0,04%	-482	-2,21%
Provincia de Albacete	51807	471	0,92%	-1905	-3,55%
Castilla-La Mancha	258725	3691	1,45%	-4157	-1,58%
España	4808908	-2475	-0,05%	-98909	-2,02%

	VARIACIÓN				
	HOMBRES	MES ANTERIOR		INTERANUAL	
		paro	absoluta	relativa	absoluta
Municipio de Albacete	9809	161	1,67%	-440	-4,29%
Provincia de Albacete	23042	337	1,48%	-1338	-5,49%
Castilla-La Mancha	120571	2272	1,92%	-4207	-3,37%
España	2329208	-3535	-0,15%	-87020	-3,60%

	VARIACIÓN				
	MUJERES	MES ANTERIOR		INTERANUAL	
		paro	absoluta	relativa	absoluta
Municipio de Albacete	11551	-152	-1,30%	-42	-0,36%
Provincia de Albacete	28765	134	0,47%	-567	-1,93%
Castilla-La Mancha	138154	1419	1,04%	50	0,04%
España	2479700	1060	0,04%	-11889	-0,48%

PARO REGISTRADO,
COMPARATIVA GEOGRÁFICA DE LA VARIACIÓN MENSUAL E INTERANUAL, SEGÚN SECTOR DE ACTIVIDAD

	VARIACIÓN				
	AGRICULTURA	MES ANTERIOR		INTERANUAL	
		paro	absoluta	relativa	absoluta
Municipio de Albacete	1053	92	9,57%	124	13,35%
Provincia de Albacete	5567	217	4,06%	640	12,99%
Castilla-La Mancha	26918	938	3,61%	3385	14,38%
España	208954	4390	2,15%	17986	9,42%

	VARIACIÓN				
	CONSTRUCCIÓN	MES ANTERIOR		INTERANUAL	
		paro	absoluta	relativa	absoluta
Municipio de Albacete	2126	-3	-0,14%	-404	-15,97%
Provincia de Albacete	5820	-29	-0,50%	-1360	-18,94%
Castilla-La Mancha	32406	370	1,15%	-5967	-15,55%
España	646388	-11932	-1,81%	-105119	-13,99%

	VARIACIÓN				
	INDUSTRIA	MES ANTERIOR		INTERANUAL	
		paro	absoluta	relativa	absoluta
Municipio de Albacete	2140	-23	-1,06%	58	2,79%
Provincia de Albacete	6265	34	0,55%	-389	-5,85%
Castilla-La Mancha	28388	585	2,10%	-1634	-5,44%
España	510258	-4306	-0,84%	-30003	-5,55%

	VARIACIÓN				
	SERVICIOS	MES ANTERIOR		INTERANUAL	
		paro	absoluta	relativa	absoluta
Municipio de Albacete	13896	-73	-0,52%	-352	-2,47%
Provincia de Albacete	29768	228	0,77%	-913	-2,98%
Castilla-La Mancha	151889	1531	1,02%	-1689	-1,10%
España	3059016	8484	0,28%	16086	0,53%

	VARIACIÓN				
	SIN EMPLEO ANTERIOR	MES ANTERIOR		INTERANUAL	
		paro	absoluta	relativa	absoluta
Municipio de Albacete	2145	16	0,75%	92	4,48%
Provincia de Albacete	4387	21	0,48%	117	2,74%
Castilla-La Mancha	19124	267	1,42%	1748	10,06%
España	384292	889	0,23%	2141	0,56%



CONTRATOS REGISTRADOS,
COMPARATIVA GEOGRÁFICA SEGÚN TIPO DE CONTRATO

	TOTAL	INDEFINIDOS		TEMPORALES	
	contratos	absoluto	% s/total	absoluto	% s/total
Municipio de Albacete	4274	293	6,86%	3981	93,14%
Provincia de Albacete	10342	545	5,27%	9797	94,73%
Castilla-La Mancha	41340	2597	6,28%	38743	93,72%
España	1241479	94014	7,57%	1147465	92,43%

CONTRATOS REGISTRADOS,
COMPARATIVA GEOGRÁFICA DE LA VARIACIÓN MENSUAL E INTERANUAL, SEGÚN TIPO DE CONTRATO

	TOTAL	VARIACIÓN			
		MES ANTERIOR		INTERANUAL	
		contratos	absoluta	relativa	absoluta
Municipio de Albacete	4274	-1013	-19,16%	371	9,51%
Provincia de Albacete	10342	-6706	-39,34%	1928	22,91%
Castilla-La Mancha	41340	-32288	-43,85%	3823	10,19%
España	1241479	-340921	-21,54%	89708	7,79%

	INDEFINIDOS	VARIACIÓN			
		MES ANTERIOR		INTERANUAL	
		contratos	absoluta	relativa	absoluta
Municipio de Albacete	293	6	2,09%	57	24,15%
Provincia de Albacete	545	-54	-9,02%	-27	-4,72%
Castilla-La Mancha	2597	-509	-16,39%	-120	-4,42%
España	94014	-25386	-21,26%	-6165	-6,15%

	TEMPORALES	VARIACIÓN			
		MES ANTERIOR		INTERANUAL	
		contratos	absoluta	relativa	absoluta
Municipio de Albacete	3981	-1019	-20,38%	314	8,56%
Provincia de Albacete	9797	-6652	-40,44%	1955	24,93%
Castilla-La Mancha	38743	-31779	-45,06%	3943	11,33%
España	1147465	-315535	-21,57%	95873	9,12%



ANEXO 3

**TABLAS DE PARO REGISTRADO Y DEMANDANTES DE EMPLEO,
MUNICIPIO DE ALBACETE**



PARO REGISTRADO², SEGÚN LA EDAD

HOMBRES	< 20	20 - 24	25 - 29	30 - 34	35 - 39	40 - 44	45 - 49	50 - 54	55 - 59	> 59	TOTAL
PARO	260	992	1095	1317	1345	1206	1262	988	865	479	9809
V.M.	10	46	25	7	37	-11	37	-4	10	4	161
V.M.%	4,00%	4,86%	2,34%	0,53%	2,83%	-0,90%	3,02%	-0,40%	1,17%	0,84%	1,67%
V.A.	-42	-110	-217	-168	-69	19	59	73	40	-25	-440
V.A.%	-13,91%	-9,98%	-16,54%	-11,31%	-4,88%	1,60%	4,90%	7,98%	4,85%	-4,96%	-4,29%

MUJERES	< 20	20 - 24	25 - 29	30 - 34	35 - 39	40 - 44	45 - 49	50 - 54	55 - 59	> 59	TOTAL
PARO	222	927	1303	1525	1700	1561	1611	1316	947	439	11551
V.M.	-12	-21	-31	-29	-44	-10	3	-2	4	-10	-152
V.M.%	-5,13%	-2,22%	-2,32%	-1,87%	-2,52%	-0,64%	0,19%	-0,15%	0,42%	-2,23%	-1,30%
V.A.	-22	-56	-198	-171	26	-7	125	72	166	23	-42
V.A.%	-9,02%	-5,70%	-13,19%	-10,08%	1,55%	-0,45%	8,41%	5,79%	21,25%	5,53%	-0,36%

TOTAL	< 20	20 - 24	25 - 29	30 - 34	35 - 39	40 - 44	45 - 49	50 - 54	55 - 59	> 59	TOTAL
PARO	482	1919	2398	2842	3045	2767	2873	2304	1812	918	21360
V.M.	-2	25	-6	-22	-7	-21	40	-6	14	-6	9
V.M.%	-0,41%	1,32%	-0,25%	-0,77%	-0,23%	-0,75%	1,41%	-0,26%	0,78%	-0,65%	0,04%
V.A.	-64	-166	-415	-339	-43	12	184	145	206	-2	-482
V.A.%	-11,72%	-7,96%	-14,75%	-10,66%	-1,39%	0,44%	6,84%	6,72%	12,83%	-0,22%	-2,21%

² La primera fila de cada tabla recoge el paro registrado; la segunda (V.M.) la variación mensual absoluta; la tercera (V.M.%) la variación mensual relativa; la cuarta (V.A.) la variación anual; y la quinta (V.A.%) la variación anual relativa. Se sigue el mismo criterio en las sucesivas tablas referidas a paro registrado.



DEMANDANTES DE EMPLEO³, SEGÚN LA EDAD

HOMBRES	< 20	20 - 24	25 - 29	30 - 34	35 - 39	40 - 44	45 - 49	50 - 54	55 - 59	> 59	TOTAL
DEMAND.	332	1176	1327	1639	1665	1488	1520	1251	1072	681	12151
V.M.	8	34	25	36	32	-17	43	5	4	-1	169
V.M.%	2,47%	2,98%	1,92%	2,25%	1,96%	-1,13%	2,91%	0,40%	0,37%	-0,15%	1,41%
V.A.	-22	-109	-211	-181	-78	21	63	102	52	0	-363
V.A.%	-6,21%	-8,48%	-13,72%	-9,95%	-4,48%	1,43%	4,32%	8,88%	5,10%	0,00%	-2,90%

MUJERES	< 20	20 - 24	25 - 29	30 - 34	35 - 39	40 - 44	45 - 49	50 - 54	55 - 59	> 59	TOTAL
DEMAND.	275	1138	1648	1929	2125	1988	1949	1619	1173	673	14517
V.M.	-21	-41	-15	-7	-38	-6	9	12	-6	-8	-121
V.M.%	-7,09%	-3,48%	-0,90%	-0,36%	-1,76%	-0,30%	0,46%	0,75%	-0,51%	-1,17%	-0,83%
V.A.	-13	-45	-127	-139	61	23	116	115	155	55	201
V.A.%	-4,51%	-3,80%	-7,15%	-6,72%	2,96%	1,17%	6,33%	7,65%	15,23%	8,90%	1,40%

TOTAL	< 20	20 - 24	25 - 29	30 - 34	35 - 39	40 - 44	45 - 49	50 - 54	55 - 59	> 59	TOTAL
DEMAND.	607	2314	2975	3568	3790	3476	3469	2870	2245	1354	26668
V.M.	-13	-7	10	29	-6	-23	52	17	-2	-9	48
V.M.%	-2,10%	-0,30%	0,34%	0,82%	-0,16%	-0,66%	1,52%	0,60%	-0,09%	-0,66%	0,18%
V.A.	-35	-154	-338	-320	-17	44	179	217	207	55	-162
V.A.%	-5,45%	-6,24%	-10,20%	-8,23%	-0,45%	1,28%	5,44%	8,18%	10,16%	4,23%	-0,60%

³ La primera fila de cada tabla recoge los demandantes de empleo; la segunda (V.M.) la variación mensual absoluta; la tercera (V.M.%) la variación mensual relativa; la cuarta (V.A.) la variación anual; y la quinta (V.A.%) la variación anual relativa. Se sigue el mismo criterio en las sucesivas tablas de demandantes de empleo.



PARO REGISTRADO, SEGÚN EL SECTOR DE ACTIVIDAD

HOMBRES	AGRICULTURA	INDUSTRIA	CONSTRUCCIÓN	SERVICIOS	SIN EMPLEO ANTERIOR	TOTAL
PARO	779	1259	1800	5264	707	9809
V.M.	72	-10	1	90	8	161
V.M.%	10,18%	-0,79%	0,06%	1,74%	1,14%	1,67%
V.A.	77	45	-363	-210	11	-440
V.A.%	10,97%	3,71%	-16,78%	-3,84%	1,58%	-4,29%

MUJERES	AGRICULTURA	INDUSTRIA	CONSTRUCCIÓN	SERVICIOS	SIN EMPLEO ANTERIOR	TOTAL
PARO	274	881	326	8632	1438	11551
V.M.	20	-13	-4	-163	8	-152
V.M.%	7,87%	-1,45%	-1,21%	-1,85%	0,56%	-1,30%
V.A.	47	13	-41	-142	81	-42
V.A.%	20,70%	1,50%	-11,17%	-1,62%	5,97%	-0,36%

TOTAL	AGRICULTURA	INDUSTRIA	CONSTRUCCIÓN	SERVICIOS	SIN EMPLEO ANTERIOR	TOTAL
PARO	1053	2140	2126	13896	2145	21360
V.M.	92	-23	-3	-73	16	9
V.M.%	9,57%	-1,06%	-0,14%	-0,52%	0,75%	0,04%
V.A.	124	58	-404	-352	92	-482
V.A.%	13,35%	2,79%	-15,97%	-2,47%	4,48%	-2,21%



DEMANDANTES DE EMPLEO, SEGÚN EL SECTOR DE ACTIVIDAD

HOMBRES	AGRICULTURA	INDUSTRIA	CONSTRUCCIÓN	SERVICIOS	SIN EMPLEO ANTERIOR	TOTAL
DEMAND.	979	1528	2037	6712	895	12151
V.M.	100	13	-19	69	6	169
V.M.%	11,38%	0,86%	-0,92%	1,04%	0,67%	1,41%
V.A.	22	-19	-404	-20	58	-363
V.A.%	2,30%	-1,23%	-16,55%	-0,30%	6,93%	-2,90%

MUJERES	AGRICULTURA	INDUSTRIA	CONSTRUCCIÓN	SERVICIOS	SIN EMPLEO ANTERIOR	TOTAL
DEMAND.	350	1043	369	11022	1733	14517
V.M.	25	-10	-7	-124	-5	-121
V.M.%	7,69%	-0,95%	-1,86%	-1,11%	-0,29%	-0,83%
V.A.	48	1	-29	116	65	201
V.A.%	15,89%	0,10%	-7,29%	1,06%	3,90%	1,40%

TOTAL	AGRICULTURA	INDUSTRIA	CONSTRUCCIÓN	SERVICIOS	SIN EMPLEO ANTERIOR	TOTAL
DEMAND.	1329	2571	2406	17734	2628	26668
V.M.	125	3	-26	-55	1	48
V.M.%	10,38%	0,12%	-1,07%	-0,31%	0,04%	0,18%
V.A.	70	-18	-433	96	123	-162
V.A.%	5,56%	-0,70%	-15,25%	0,54%	4,91%	-0,60%



PARO REGISTRADO, SEGÚN EL NIVEL DE ESTUDIOS⁴

HOMBRES	(1)	(2)	(3)	(4)	(5)	(6)	(7)	(8)	(9)	(10)	(11)	(12)	(13)	TOTAL
PARO	91	2974	293	4259	6	991	0	446	0	679	3	5	62	9809
V.M.	8	265	0	-105	-2	4	0	-4	0	-5	1	0	-1	161
V.M.%	9,64%	9,78%	0,00%	-2,41%	-25,00%	0,41%	0,00%	-0,89%	0,00%	-0,73%	50,00%	0,00%	-1,59%	1,67%
V.A.	-7	206	-3	-584	0	20	0	3	0	-97	0	-2	24	-440
V.A.%	-7,14%	7,44%	-1,01%	-12,06%	0,00%	2,06%	0,00%	0,68%	0,00%	-12,50%	0,00%	-28,57%	63,16%	-4,29%

MUJERES	(1)	(2)	(3)	(4)	(5)	(6)	(7)	(8)	(9)	(10)	(11)	(12)	(13)	TOTAL
PARO	81	2794	261	4228	4	1784	0	705	0	1572	11	12	99	11551
V.M.	12	216	4	-272	1	-31	0	-33	0	-42	-1	-2	-4	-152
V.M.%	17,39%	8,38%	1,56%	-6,04%	33,33%	-1,71%	0,00%	-4,47%	0,00%	-2,60%	-8,33%	-14,29%	-3,88%	-1,30%
V.A.	13	296	42	-315	-3	99	0	25	0	-247	-2	-3	53	-42
V.A.%	19,12%	11,85%	19,18%	-6,93%	-42,86%	5,88%	0,00%	3,68%	0,00%	-13,58%	-15,38%	-20,00%	115,22%	-0,36%

TOTAL	(1)	(2)	(3)	(4)	(5)	(6)	(7)	(8)	(9)	(10)	(11)	(12)	(13)	TOTAL
PARO	172	5768	554	8487	10	2775	0	1151	0	2251	14	17	161	21360
V.M.	20	481	4	-377	-1	-27	0	-37	0	-47	0	-2	-5	9
V.M.%	13,16%	9,10%	0,73%	-4,25%	-9,09%	-0,96%	0,00%	-3,11%	0,00%	-2,05%	0,00%	-10,53%	-3,01%	0,04%
V.A.	6	502	39	-899	-3	119	0	28	0	-344	-2	-5	77	-482
V.A.%	3,61%	9,53%	7,57%	-9,58%	-23,08%	4,48%	0,00%	2,49%	0,00%	-13,26%	-12,50%	-22,73%	91,67%	-2,21%

⁴ Leyenda del nivel de estudios:

- | | | |
|---------------------------------|---------------------------------|--|
| (1) ANALFABETOS | (5) FP TIT. 1ª ETAPA | (9) OTRAS ENSEÑANZAS CON BACHILLER |
| (2) EDUCACIÓN PRIMARIA | (6) SEGUNDA ETAPA DE SECUNDARIA | (10) ENSEÑANZA UNIVERSITARIA |
| (3) FP SIN TITULACIÓN | (7) FP TIT. 2ª ETAPA | (11) ESPECIALIZACIÓN PROFESIONAL |
| (4) PRIMERA ETAPA DE SECUNDARIA | (8) FP SUPERIOR | (12) ENSEÑANZA UNIVERSITARIA 3er CICLO |
| | | (13) SIN ASIGNAR |



DEMANDANTES DE EMPLEO, SEGÚN EL NIVEL DE ESTUDIOS⁵

HOMBRES	(1)	(2)	(3)	(4)	(5)	(6)	(7)	(8)	(9)	(10)	(11)	(12)	(13)	TOTAL
DEMAND.	118	3699	370	5037	7	1289	0	559	0	976	4	9	83	12151
V.M.	12	275	0	-114	-1	-1	0	6	0	-4	0	-1	-3	169
V.M.%	11,32%	8,03%	0,00%	-2,21%	-12,50%	-0,08%	0,00%	1,08%	0,00%	-0,41%	0,00%	-10,00%	-3,49%	1,41%
V.A.	-15	223	2	-670	1	96	0	38	0	-73	0	1	34	-363
V.A.%	-11,28%	6,42%	0,54%	-11,74%	16,67%	8,05%	0,00%	7,29%	0,00%	-6,96%	0,00%	12,50%	69,39%	-2,90%

MUJERES	(1)	(2)	(3)	(4)	(5)	(6)	(7)	(8)	(9)	(10)	(11)	(12)	(13)	TOTAL
DEMAND.	99	3430	324	5109	4	2248	0	896	0	2251	20	15	121	14517
V.M.	9	243	5	-304	1	-16	0	-26	0	-20	-2	-2	-9	-121
V.M.%	10,00%	7,62%	1,57%	-5,62%	33,33%	-0,71%	0,00%	-2,82%	0,00%	-0,88%	-9,09%	-11,76%	-6,92%	-0,83%
V.A.	13	394	63	-400	-5	148	0	68	0	-148	2	-2	68	201
V.A.%	15,12%	12,98%	24,14%	-7,26%	-55,56%	7,05%	0,00%	8,21%	0,00%	-6,17%	11,11%	-11,76%	128,30%	1,40%

TOTAL	(1)	(2)	(3)	(4)	(5)	(6)	(7)	(8)	(9)	(10)	(11)	(12)	(13)	TOTAL
DEMAND.	217	7129	694	10146	11	3537	0	1455	0	3227	24	24	204	26668
V.M.	21	518	5	-418	0	-17	0	-20	0	-24	-2	-3	-12	48
V.M.%	10,71%	7,84%	0,73%	-3,96%	0,00%	-0,48%	0,00%	-1,36%	0,00%	-0,74%	-7,69%	-11,11%	-5,56%	0,18%
V.A.	-2	617	65	-1070	-4	244	0	106	0	-221	2	-1	102	-162
V.A.%	-0,91%	9,47%	10,33%	-9,54%	-26,67%	7,41%	0,00%	7,86%	0,00%	-6,41%	9,09%	-4,00%	100,00%	-0,60%

⁵ Leyenda del nivel de estudios:

- | | | |
|---------------------------------|---------------------------------|--|
| (1) ANALFABETOS | (5) FP TIT. 1ª ETAPA | (9) OTRAS ENSEÑANZAS CON BACHILLER |
| (2) EDUCACIÓN PRIMARIA | (6) SEGUNDA ETAPA DE SECUNDARIA | (10) ENSEÑANZA UNIVERSITARIA |
| (3) FP SIN TITULACIÓN | (7) FP TIT. 2ª ETAPA | (11) ESPECIALIZACIÓN PROFESIONAL |
| (4) PRIMERA ETAPA DE SECUNDARIA | (8) FP SUPERIOR | (12) ENSEÑANZA UNIVERSITARIA 3er CICLO |
| | | (13) SIN ASIGNAR |

PARO REGISTRADO, SEGÚN EL GRUPO DE OCUPACIÓN⁶

HOMBRES	(1)	(2)	(3)	(4)	(5)	(6)	(7)	(8)	(9)	(10)	(11)	TOTAL
PARO	95	708	902	579	1114	209	3045	1003	2148	6	0	9809
V.M.	5	-18	-4	8	16	11	28	-5	120	0	0	161
V.M.%	5,56%	-2,48%	-0,44%	1,40%	1,46%	5,56%	0,93%	-0,50%	5,92%	0,00%	0,00%	1,67%
V.A.	-5	-111	-31	-6	-7	-4	-158	-31	-92	5	0	-440
V.A.%	-5,00%	-13,55%	-3,32%	-1,03%	-0,62%	-1,88%	-4,93%	-3,00%	-4,11%	500,00%	0,00%	-4,29%

MUJERES	(1)	(2)	(3)	(4)	(5)	(6)	(7)	(8)	(9)	(10)	(11)	TOTAL
PARO	33	1279	631	1568	4077	58	232	504	3167	2	0	11551
V.M.	1	-41	7	-45	-68	10	5	-13	-8	0	0	-152
V.M.%	3,13%	-3,11%	1,12%	-2,79%	-1,64%	20,83%	2,20%	-2,51%	-0,25%	0,00%	0,00%	-1,30%
V.A.	3	-175	-5	26	129	3	15	9	-45	-2	0	-42
V.A.%	10,00%	-12,04%	-0,79%	1,69%	3,27%	5,45%	6,91%	1,82%	-1,40%	-50,00%	0,00%	-0,36%

TOTAL	(1)	(2)	(3)	(4)	(5)	(6)	(7)	(8)	(9)	(10)	(11)	TOTAL
PARO	128	1987	1533	2147	5191	267	3277	1507	5315	8	0	21360
V.M.	6	-59	3	-37	-52	21	33	-18	112	0	0	9
V.M.%	4,92%	-2,88%	0,20%	-1,69%	-0,99%	8,54%	1,02%	-1,18%	2,15%	0,00%	0,00%	0,04%
V.A.	-2	-286	-36	20	122	-1	-143	-22	-137	3	0	-482
V.A.%	-1,54%	-12,58%	-2,29%	0,94%	2,41%	-0,37%	-4,18%	-1,44%	-2,51%	60,00%	0,00%	-2,21%

⁶ Leyenda del grupo de ocupación:

- (1) DIR.EMPRESAS Y ADMONES.P.B.
- (2) TEC.PROF.CIENT. E INTELECT.
- (3) TÉCNICOS Y PROFESIONALES APOYO
- (4) EMPLEADOS DE TIPO ADMINISTRATIVO

- (5) TRAB.SERV.REST.PERSON.PROTE.VEND.
- (6) TRAB.CUALIF.AGRICULTURA Y PESCA
- (7) ARTES.TRAB.C.IND.MANUF.CONSUMIN.
- (8) PERA.INSTA.MAQU.Y MONTADORES

- (9) TRABAJADORES NO CUALIFICADOS
- (10) FUERZAS ARMADAS
- (11) SIN ASIGNAR



DEMANDANTES DE EMPLEO, SEGÚN EL GRUPO DE OCUPACIÓN⁷

HOMBRES	(1)	(2)	(3)	(4)	(5)	(6)	(7)	(8)	(9)	(10)	(11)	TOTAL
DEMAND.	133	1013	1152	866	1419	280	3489	1226	2566	7	0	12151
V.M.	4	-19	5	12	18	20	-6	12	123	0	0	169
V.M.%	3,10%	-1,84%	0,44%	1,41%	1,28%	7,69%	-0,17%	0,99%	5,03%	0,00%	0,00%	1,41%
V.A.	6	-91	-17	110	43	-7	-237	-52	-120	2	0	-363
V.A.%	4,72%	-8,24%	-1,45%	14,55%	3,13%	-2,44%	-6,36%	-4,07%	-4,47%	40,00%	0,00%	-2,90%

MUJERES	(1)	(2)	(3)	(4)	(5)	(6)	(7)	(8)	(9)	(10)	(11)	TOTAL
DEMAND.	44	1861	813	2063	4974	85	286	579	3810	2	0	14517
V.M.	3	-41	14	-31	-56	14	6	-15	-15	0	0	-121
V.M.%	7,32%	-2,16%	1,75%	-1,48%	-1,11%	19,72%	2,14%	-2,53%	-0,39%	0,00%	0,00%	-0,83%
V.A.	10	-145	38	119	232	5	13	-10	-59	-2	0	201
V.A.%	29,41%	-7,23%	4,90%	6,12%	4,89%	6,25%	4,76%	-1,70%	-1,52%	-50,00%	0,00%	1,40%

TOTAL	(1)	(2)	(3)	(4)	(5)	(6)	(7)	(8)	(9)	(10)	(11)	TOTAL
DEMAND.	177	2874	1965	2929	6393	365	3775	1805	6376	9	0	26668
V.M.	7	-60	19	-19	-38	34	0	-3	108	0	0	48
V.M.%	4,12%	-2,04%	0,98%	-0,64%	-0,59%	10,27%	0,00%	-0,17%	1,72%	0,00%	0,00%	0,18%
V.A.	16	-236	21	229	275	-2	-224	-62	-179	0	0	-162
V.A.%	9,94%	-7,59%	1,08%	8,48%	4,49%	-0,54%	-5,60%	-3,32%	-2,73%	0,00%	0,00%	-0,60%

⁷ Leyenda del grupo de ocupación:

- (1) DIR.EMPRESAS Y ADMONES.P.B.
- (2) TEC.PROF.CIENT. E INTELLECT.
- (3) TÉCNICOS Y PROFESIONALES APOYO
- (4) EMPLEADOS DE TIPO ADMINISTRATIVO

- (5) TRAB.SERV.REST.PERSON.PROTE.VEND.
- (6) TRAB.CUALIF.AGRICULTURA Y PESCA
- (7) ARTES.TRAB.C.IND.MANUF.CON.S.MIN.
- (8) PERA.INSTA.MAQU.Y MONTADORES

- (9) TRABAJADORES NO CUALIFICADOS
- (10) FUERZAS ARMADAS
- (11) SIN ASIGNAR

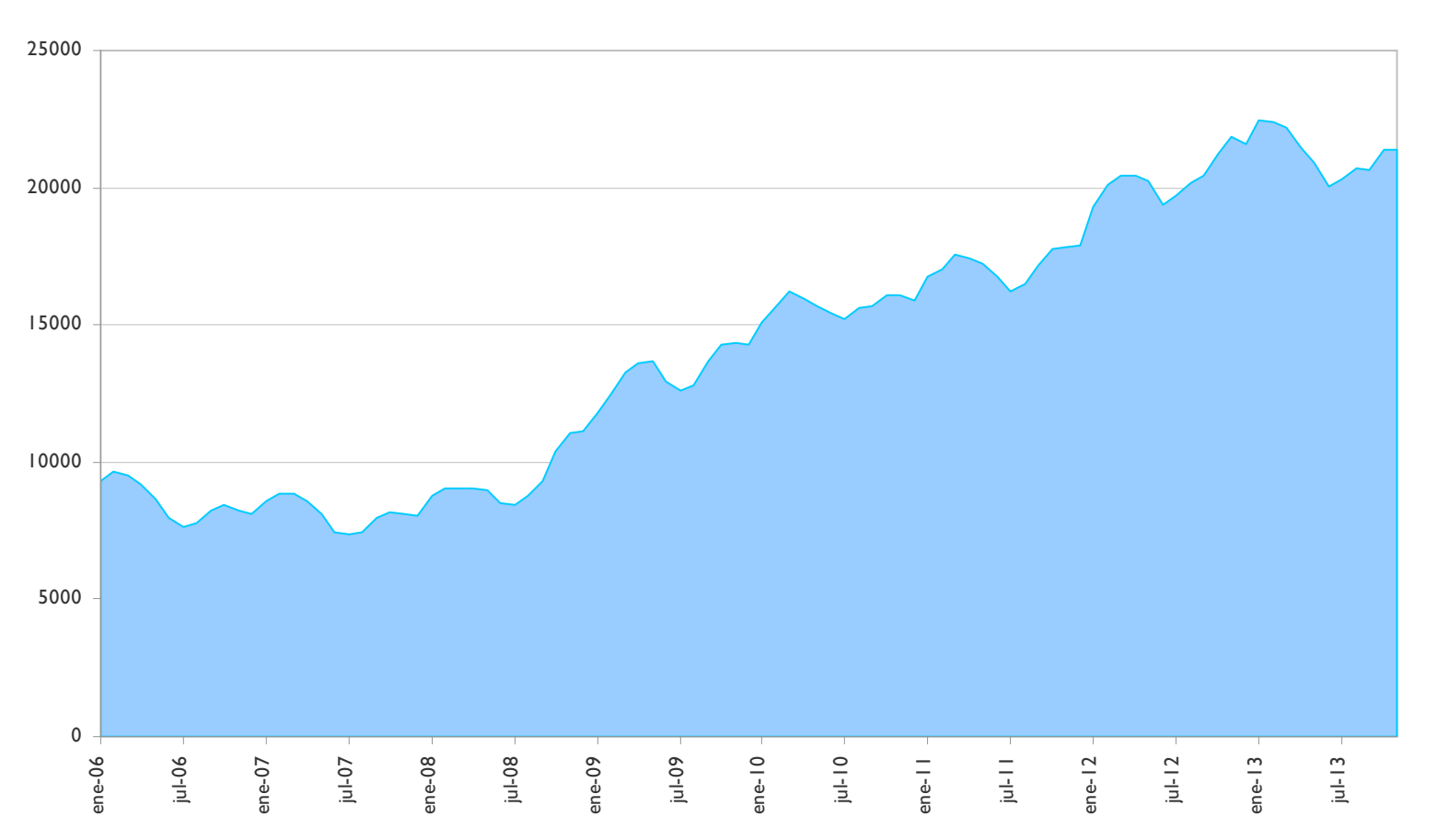


ANEXO 4

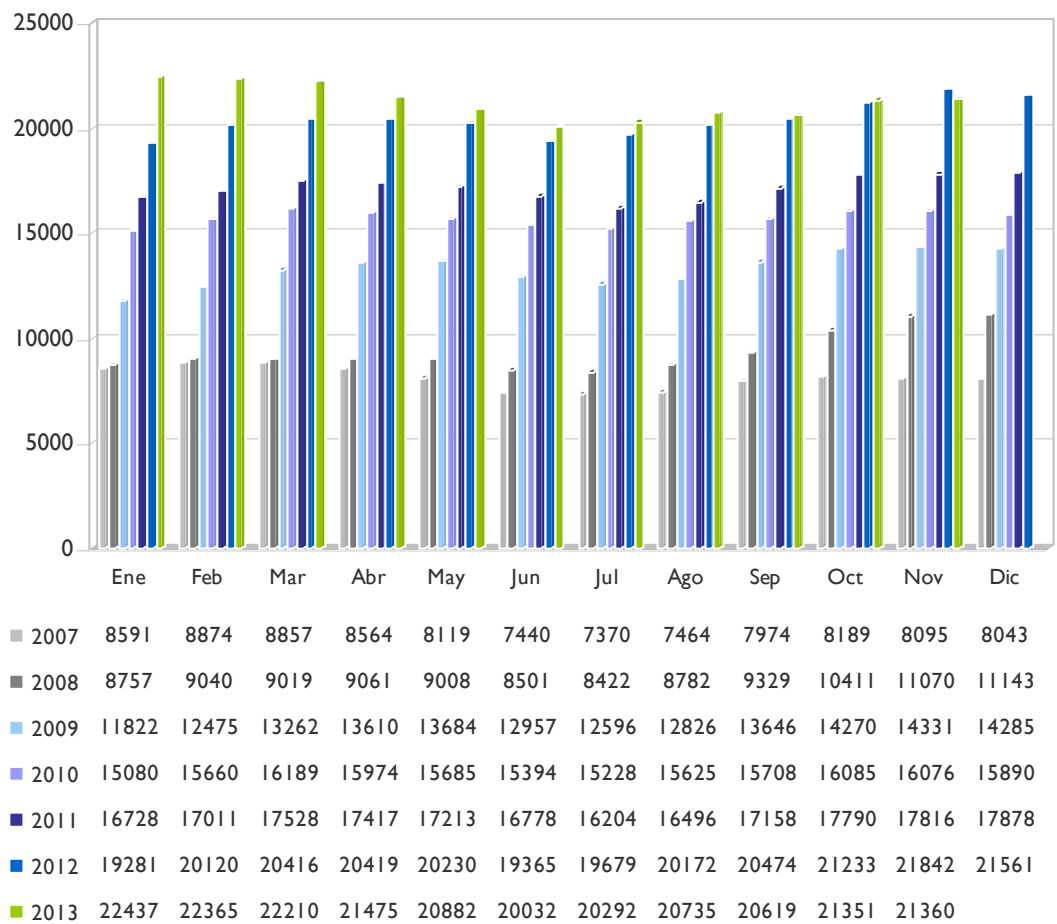
**GRÁFICOS DE EVOLUCIÓN DEL PARO REGISTRADO,
MUNICIPIO DE ALBACETE**



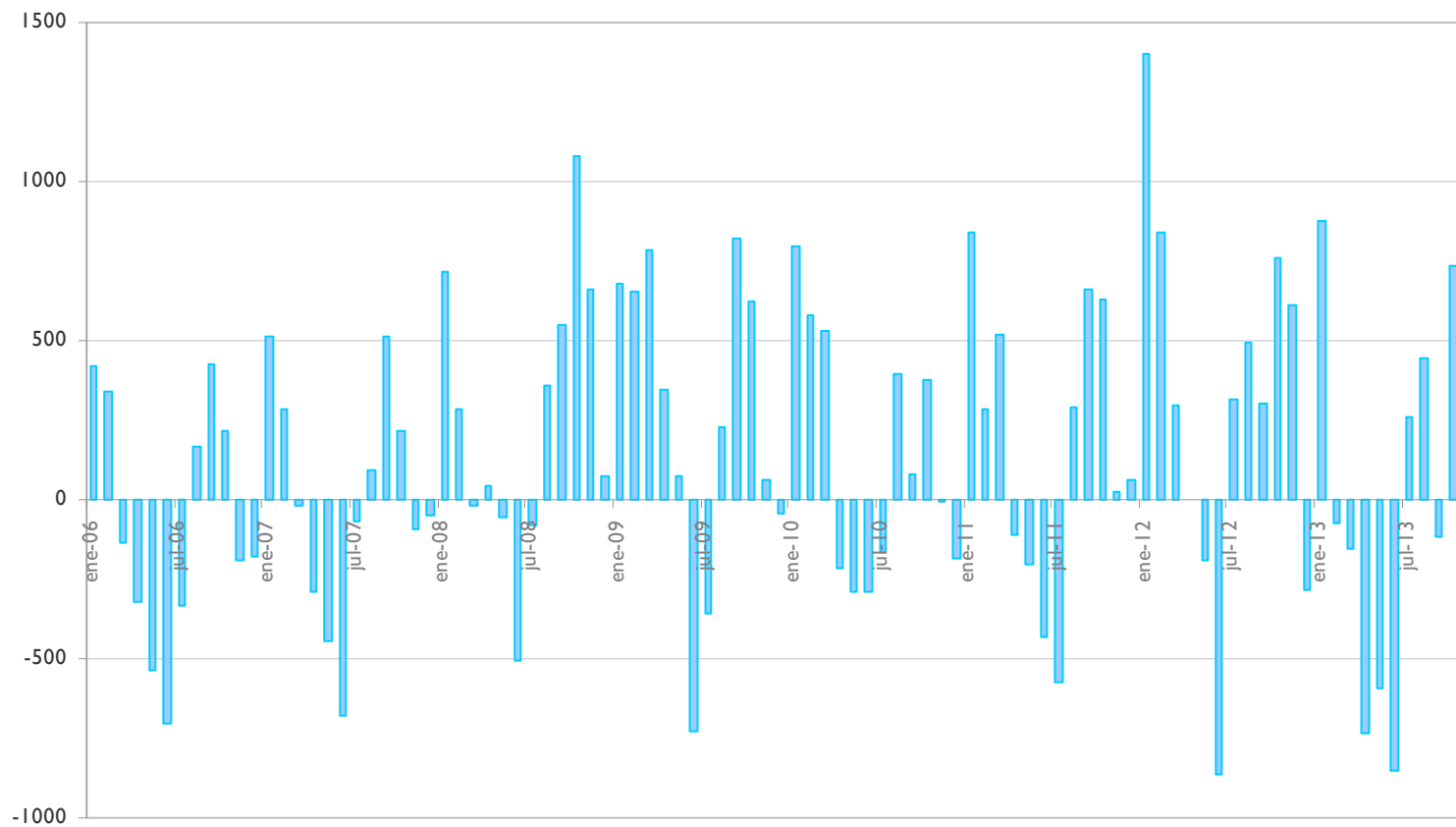
EVOLUCIÓN PARO REGISTRADO – MUNICIPIO DE ALBACETE (I)



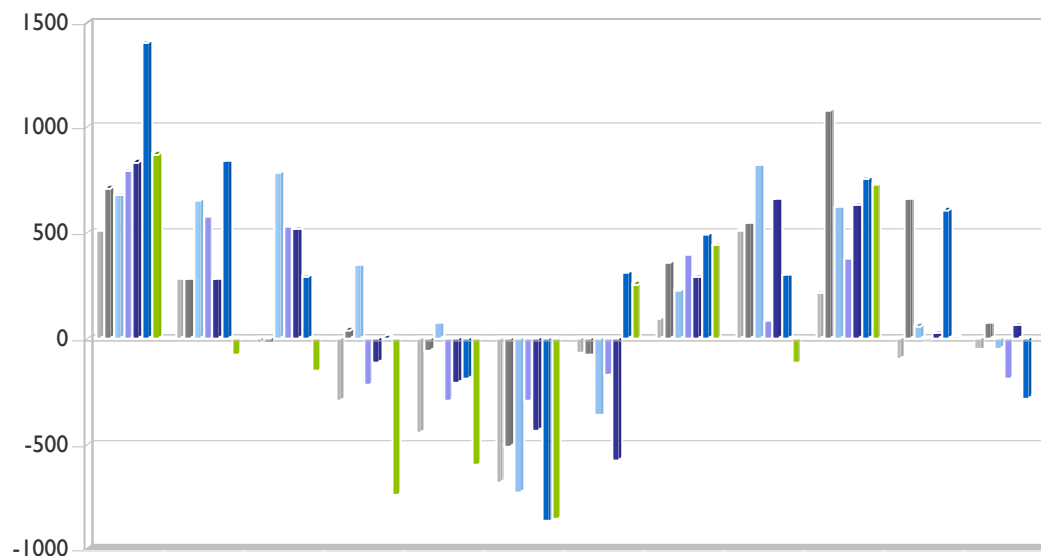
EVOLUCIÓN PARO REGISTRADO – MUNICIPIO DE ALBACETE (2)



EVOLUCIÓN DE LA VARIACIÓN MENSUAL DEL PARO REGISTRADO – MUNICIPIO DE ALBACETE (I)

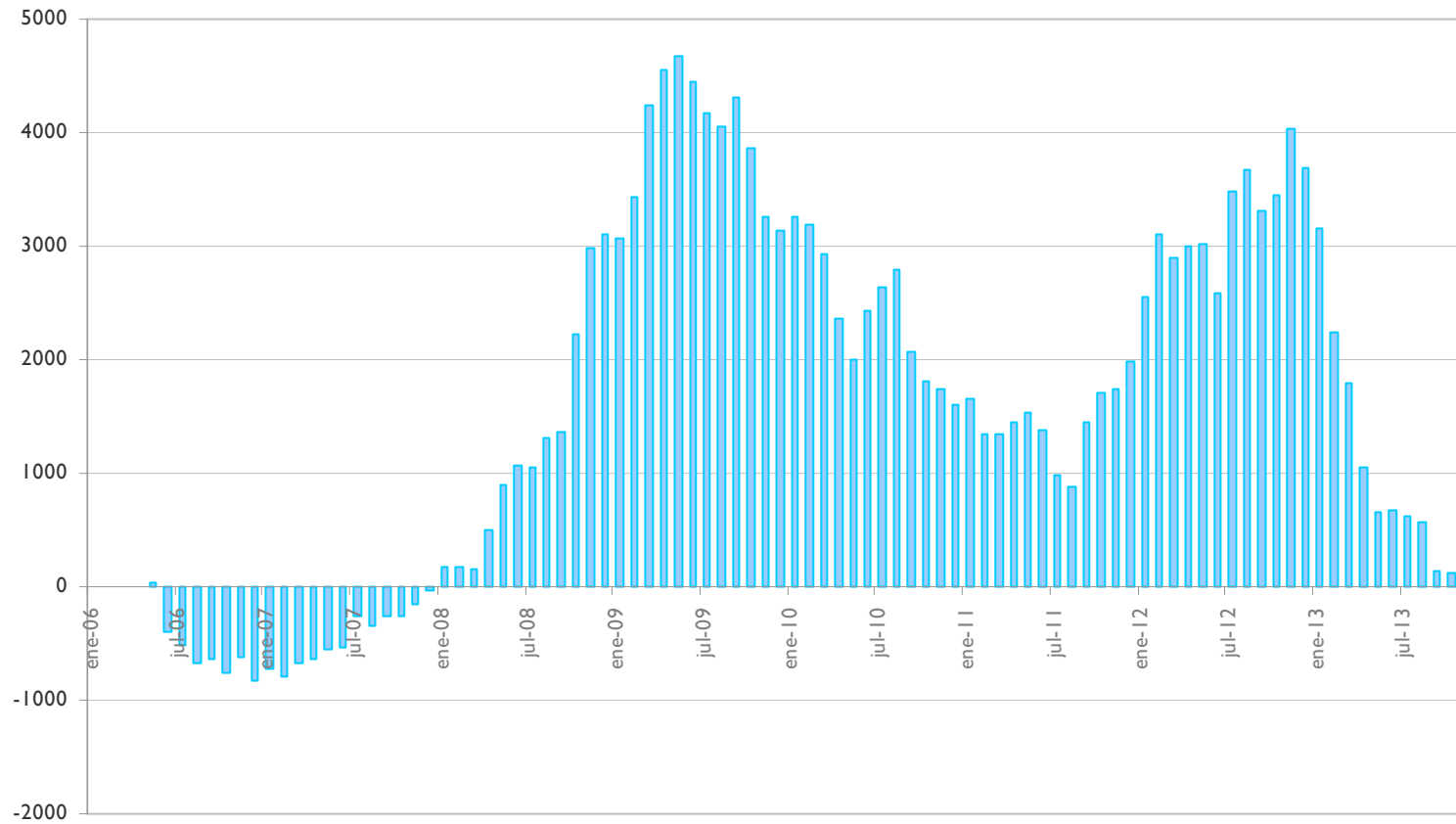


EVOLUCIÓN DE LA VARIACIÓN MENSUAL DEL PARO REGISTRADO – MUNICIPIO DE ALBACETE (2)

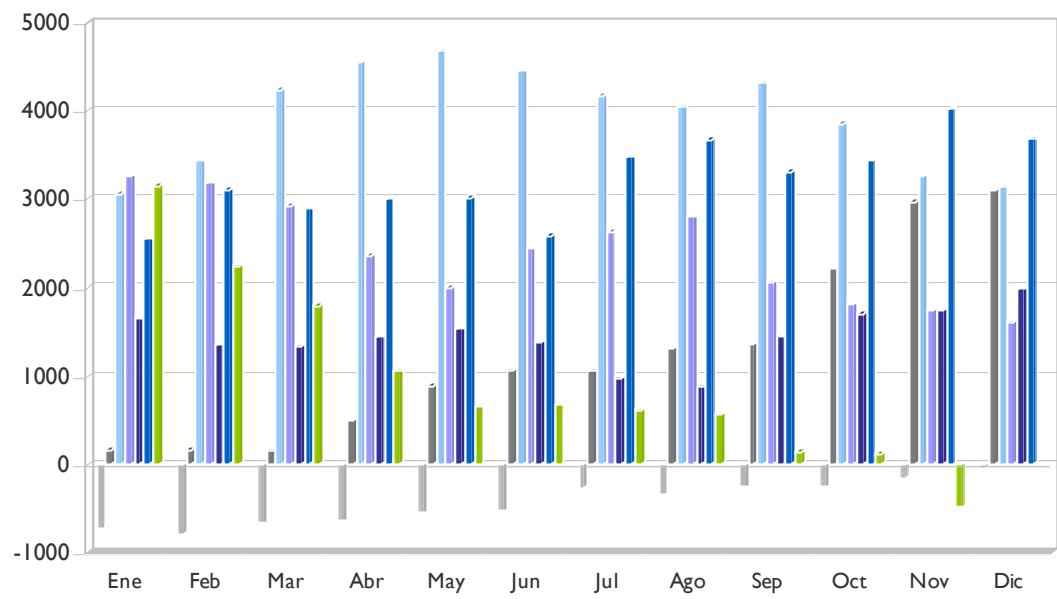


	Ene	Feb	Mar	Abr	May	Jun	Jul	Ago	Sep	Oct	Nov	Dic
■ 2007	510	283	-17	-293	-445	-679	-70	94	510	215	-94	-52
■ 2008	714	283	-21	42	-53	-507	-79	360	547	1082	659	73
■ 2009	679	653	787	348	74	-727	-361	230	820	624	61	-46
■ 2010	795	580	529	-215	-289	-291	-166	397	83	377	-9	-186
■ 2011	838	283	517	-111	-204	-435	-574	292	662	632	26	62
■ 2012	1403	839	296	3	-189	-865	314	493	302	759	609	-281
■ 2013	876	-72	-155	-735	-593	-850	260	443	-116	732	9	

EVOLUCIÓN DE LA VARIACIÓN ANUAL DEL PARO REGISTRADO – MUNICIPIO DE ALBACETE (I)



EVOLUCIÓN DE LA VARIACIÓN ANUAL DEL PARO REGISTRADO – MUNICIPIO DE ALBACETE (2)



	Ene	Feb	Mar	Abr	May	Jun	Jul	Ago	Sep	Oct	Nov	Dic
■ 2007	-731	-786	-669	-640	-551	-529	-267	-341	-259	-258	-162	-38
■ 2008	166	166	162	497	889	1061	1052	1318	1355	2222	2975	3100
■ 2009	3065	3435	4243	4549	4676	4456	4174	4044	4317	3859	3261	3142
■ 2010	3258	3185	2927	2364	2001	2437	2632	2799	2062	1815	1745	1605
■ 2011	1648	1351	1339	1443	1528	1384	976	871	1450	1705	1740	1988
■ 2012	2553	3109	2888	3002	3017	2587	3475	3676	3316	3443	4026	3683
■ 2013	3156	2245	1794	1056	652	667	613	563	145	118	-482	