



OBSERVATORIO DE EMPLEO Y ACTIVIDAD ECONÓMICA

TERMÓMETRO DE EMPLEO

DEMANDANTES DE EMPLEO,
PARO Y CONTRATOS REGISTRADOS
MUNICIPIO DE ALBACETE

OCTUBRE 2013



AYUNTAMIENTO DE ALBACETE

TERMÓMETRO DE EMPLEO¹

El mes de octubre de 2013 registra un total de 21.351 personas en paro en el municipio de Albacete, con un aumento del 3,55% con respecto al mes anterior.

El mes de octubre de 2013 registra un total de 21.351 personas en paro en el municipio de Albacete; de ellas, 9.648 son hombres y 11.703 mujeres.

Las variaciones con respecto al mes anterior experimentaron un aumento del 3,55% en el total de paro registrado (+732), con una subida del 4,89% para los hombres (+450), y del 2,47% en las mujeres (+282).

Las variaciones con respecto al mismo mes del año anterior experimentaron un incremento del 0,56% en las cifras de paro (+118), con un descenso del -2,74% (-272) en el caso de los hombres, y una subida del 3,45% (+390) en las mujeres.

Por sectores de actividad, el mes de octubre arroja un total de 961 personas en paro en agricultura, 2.163 en industria, 2.129 en construcción, 13.969 en servicios, y 2.129 sin empleo anterior.

La evolución mensual del paro desciende en todos los sectores de actividad, salvo en la construcción, que se mantiene igual: agricultura (+32,73%; +237), industria (+1,17%; +25), servicios (+3,44%; +465), y el colectivo sin empleo anterior (+0,24%; +5).

Por otra parte, la evolución del paro con respecto al mismo mes del año anterior baja en la construcción (-13,88%; -343) y en los servicios (-0,31%; -44) y sube en el resto: agricultura (+14,54%; +122), industria (+11,32%; +220), y en el colectivo sin empleo anterior (+8,29%; +163).

El aumento del paro local de este mes (+3,55%) ha sido menor que el registrado en la provincia (+5,67%) y en la región (+6,89%), pero mayor que el nacional (+1,84%).

¹ Fuente: Elaboración propia a partir de datos del Servicio de Estadística de Castilla-La Mancha (www.ies.jccm.es), www.sepe.es, y del Servicio Periférico de Empleo de la junta en Albacete.



El número de contratos registrados en octubre es de 5.287, lo que supone un descenso del 30,89% en las contrataciones con respecto al mes anterior.

En total se realizaron 5.287 contratos en Albacete, de los que 2.875 fueron a hombres, y 2.412 a mujeres. El número de contratos indefinidos realizados en este periodo es de 287, mientras que el resto son temporales.

La evolución de la contratación ha experimentado un descenso del 30,89% (-2.363) con respecto al mes anterior; en el caso de los hombres el descenso fue del -35,04% (-1.551), y del -25,19% (-812) en las mujeres. Por otra parte, los contratos indefinidos han registrado una caída del -13,81% (-46) con respecto al mes anterior.

Comparando las cifras con el mismo mes del año anterior observamos un aumento en el número de contrataciones del 1,09% (+57), con un aumento del 3,23% (+90) para los varones, y un descenso del -1,35% (-33) para las mujeres. El número de contratos indefinidos realizados es un 33,87% (-147) menor que en el mismo mes del año anterior.

Por sectores de actividad, se produjeron 476 contrataciones en la agricultura, 276 en industria, 299 en construcción, y 4.236 en los servicios. Lo que supone descensos de la contratación con respecto al mes anterior en agricultura (-53,52%; -548), industria (-30,65%; -122), y servicios (-29,09%; -1.738), frente al aumento en la construcción (+17,72%; +45).

La evolución de la contratación con respecto al mismo mes del año anterior aumenta en todos los sectores de actividad, salvo en los servicios (-0,94%; -147): agricultura (+3,93%; +18), industria (+31,43%; +66) y construcción (+4,55%; +13).

La contratación en el municipio de Albacete ha bajado este mes (-30,89%) más que en la provincia (-12,78%), y en la región (-21,32%), y contrasta con el aumento nacional (+13,64%).

Los contratos indefinidos tienen un peso del 5,43% sobre el total de la contratación local de este mes, inferior al dato nacional (7,55%), pero por encima del peso provincial (3,51%) y regional (4,22%).

**Hay un total de 26.620 demandantes de empleo,
un 2,15% más que en el mes anterior.**

El número de demandantes de empleo en la ciudad de Albacete durante el mes de octubre de 2013 asciende a 26.620, siendo 11.982 hombres, y 14.638 mujeres.

El paro registrado en este mismo período supone el 80,21% del total de demandantes de empleo, con una ligera variación según sexos (80,52% en hombres, y 79,95% en mujeres).

La cifra de demandantes de empleo ha experimentado un aumento del 2,15% (+560) con respecto al mes anterior, con una subida del 2,74% para los varones (+319), y del 1,67% en las mujeres (+241).

La variación de los demandantes de empleo con respecto al mismo mes del año anterior ha experimentado un aumento medio del 1,04% (+273), con una caída del -1,45% para los hombres (-176), y una subida del 3,16% para las mujeres (+449).

Este mes se repite la tendencia general de evolución de paro y demandantes de empleo, y el aumento del número de demandantes de empleo está directamente relacionado con el aumento de paro registrado. Aunque el aumento de los demandantes de empleo es algo menor que el de paro registrado.

El paro registrado baja con respecto al mes anterior, principalmente, en los siguientes colectivos:

En los hombres, por edad, baja en los menores de 20 años;

- según el sector de actividad, baja en el colectivo sin empleo anterior;
- según el nivel de estudios, baja especialmente en enseñanza universitaria;
- según el grupo de ocupación, baja principalmente en técnicos y profesionales de apoyo, y en dirección de las empresas y de la Administración Pública.

En las mujeres, por edad, baja en las menores de 20 años;

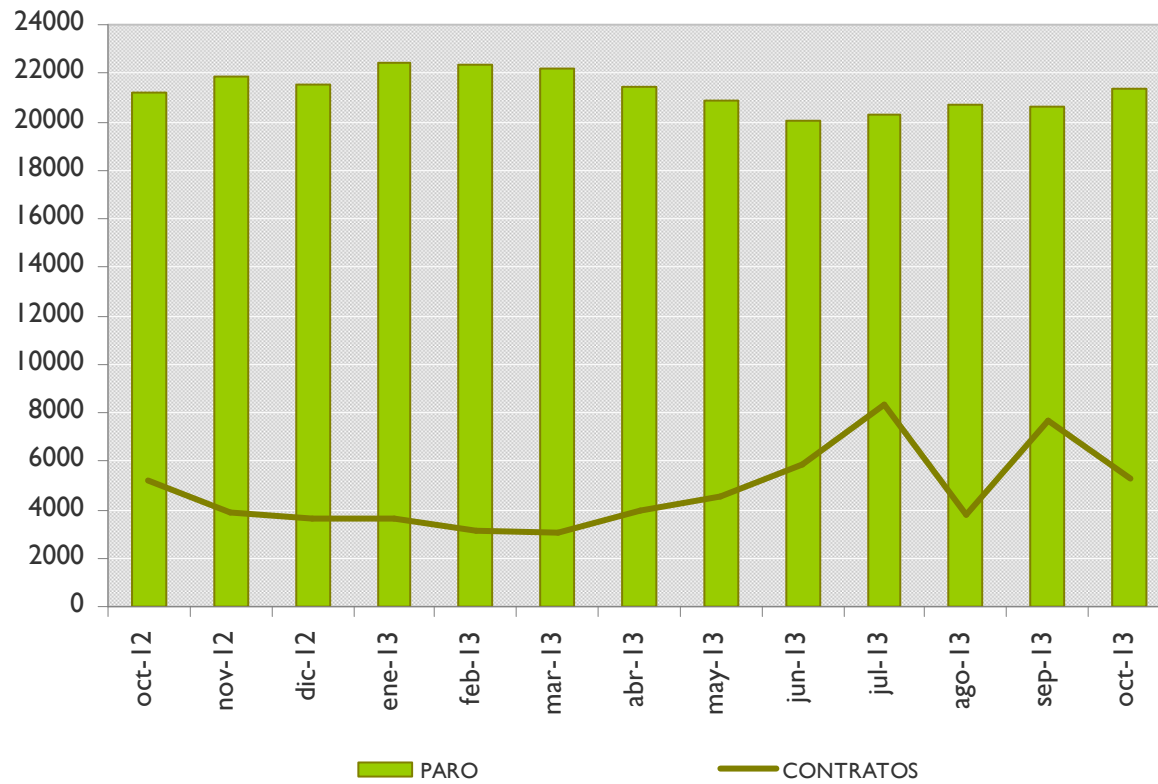
- según el sector de actividad, baja en construcción;
- según el nivel de estudios, sobre todo baja en enseñanza universitaria;
- según el grupo de ocupación, baja principalmente en técnicas y profesionales científicas e intelectuales, en técnicas y profesionales de apoyo, y en trabajadoras cualificadas en la agricultura.

ANEXO I

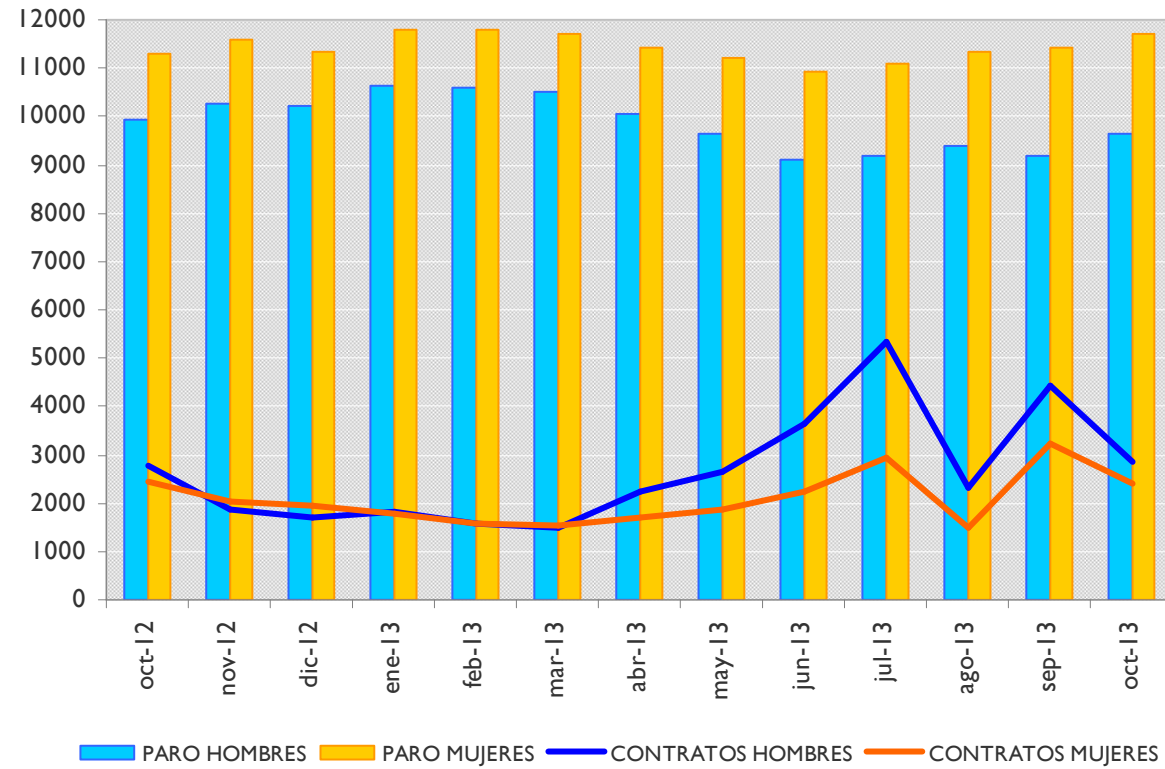
PARO REGISTRADO Y CONTRATOS, LOCAL

GRÁFICOS DE EVOLUCIÓN MENSUAL

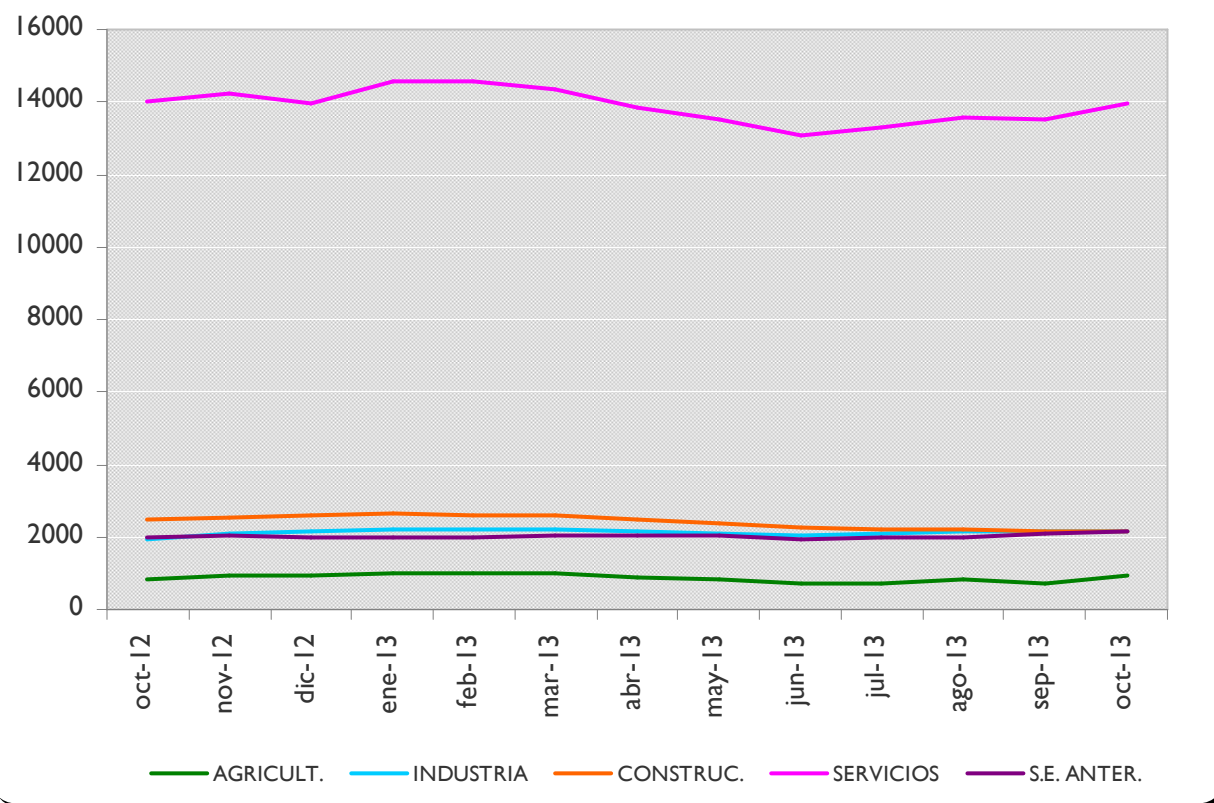
EVOLUCIÓN MENSUAL - PARO Y CONTRATOS REGISTRADOS



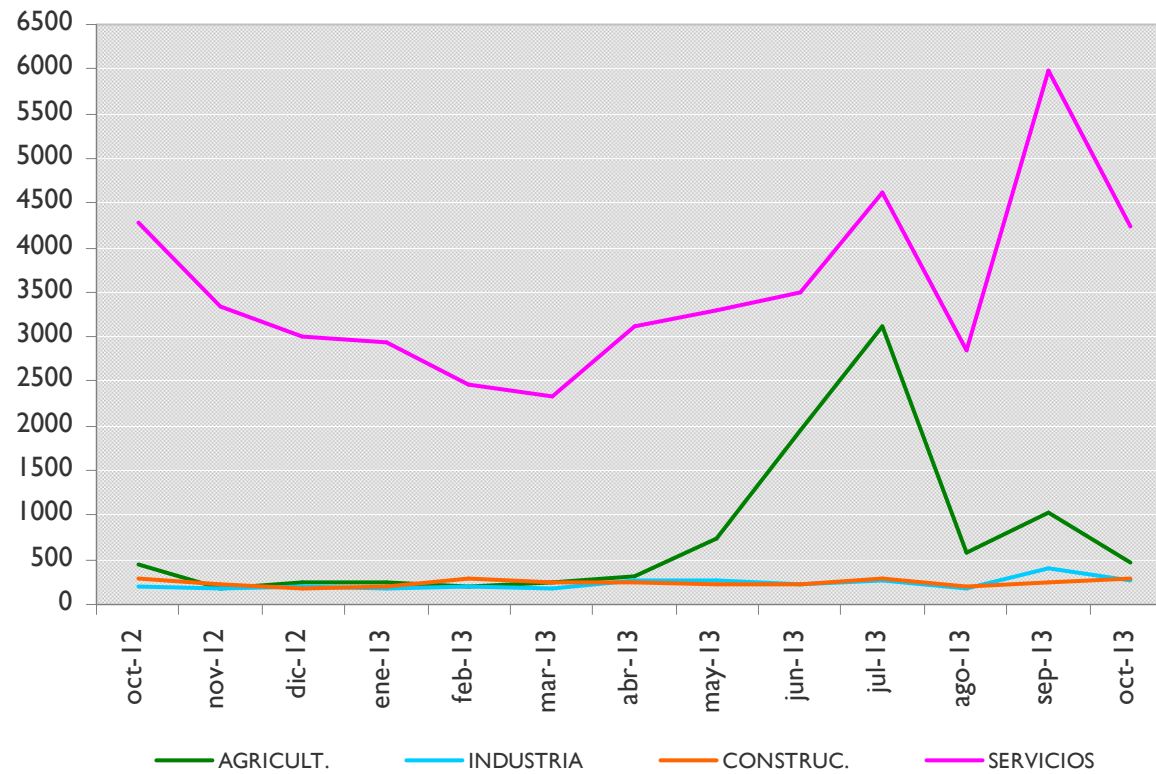
EVOLUCIÓN MENSUAL - PARO Y CONTRATOS REGISTRADOS, SEGÚN SEXO



EVOLUCIÓN MENSUAL - PARO REGISTRADO, SEGÚN SECTOR DE ACTIVIDAD



EVOLUCIÓN MENSUAL - CONTRATOS REGISTRADOS, SEGÚN SECTOR DE ACTIVIDAD



ANEXO 2

**PARO Y CONTRATOS REGISTRADOS,
COMPARATIVA GEOGRÁFICA DE LA VARIACIÓN MENSUAL E INTERANUAL**



PARO REGISTRADO,
COMPARATIVA GEOGRÁFICA DE LA VARIACIÓN MENSUAL E INTERANUAL, SEGÚN SEXO

	VARIACIÓN				
	TOTAL	MES ANTERIOR		INTERANUAL	
		paro	absoluta	relativa	absoluta
Municipio de Albacete	21351	732	3,55%	118	0,56%
Provincia de Albacete	51336	2754	5,67%	-882	-1,69%
Castilla-La Mancha	255034	16444	6,89%	-992	-0,39%
España	4811383	87028	1,84%	-22138	-0,46%

	VARIACIÓN				
	HOMBRES	MES ANTERIOR		INTERANUAL	
		paro	absoluta	relativa	absoluta
Municipio de Albacete	9648	450	4,89%	-272	-2,74%
Provincia de Albacete	22705	1928	9,28%	-1149	-4,82%
Castilla-La Mancha	118299	11974	11,26%	-3257	-2,68%
España	2332743	45140	1,97%	-59953	-2,51%

	VARIACIÓN				
	MUJERES	MES ANTERIOR		INTERANUAL	
		paro	absoluta	relativa	absoluta
Municipio de Albacete	11703	282	2,47%	390	3,45%
Provincia de Albacete	28631	826	2,97%	267	0,94%
Castilla-La Mancha	136735	4470	3,38%	2265	1,68%
España	2478640	41888	1,72%	37815	1,55%

PARO REGISTRADO,
COMPARATIVA GEOGRÁFICA DE LA VARIACIÓN MENSUAL E INTERANUAL, SEGÚN SECTOR DE ACTIVIDAD

	VARIACIÓN				
	AGRICULTURA	MES ANTERIOR		INTERANUAL	
		paro	absoluta	relativa	absoluta
Municipio de Albacete	961	237	32,73%	122	14,54%
Provincia de Albacete	5350	1939	56,85%	559	11,67%
Castilla-La Mancha	25980	13102	101,74%	2894	12,54%
España	204564	23488	12,97%	19373	10,46%

	VARIACIÓN				
	CONSTRUCCIÓN	MES ANTERIOR		INTERANUAL	
		paro	absoluta	relativa	absoluta
Municipio de Albacete	2129	0	0,00%	-343	-13,88%
Provincia de Albacete	5849	15	0,26%	-1185	-16,85%
Castilla-La Mancha	32036	-27	-0,08%	-5206	-13,98%
España	658320	-10367	-1,55%	-95458	-12,66%

	VARIACIÓN				
	INDUSTRIA	MES ANTERIOR		INTERANUAL	
		paro	absoluta	relativa	absoluta
Municipio de Albacete	2163	25	1,17%	220	11,32%
Provincia de Albacete	6231	91	1,48%	-176	-2,75%
Castilla-La Mancha	27803	474	1,73%	-996	-3,46%
España	514564	2265	0,44%	-21027	-3,93%

	VARIACIÓN				
	SERVICIOS	MES ANTERIOR		INTERANUAL	
		paro	absoluta	relativa	absoluta
Municipio de Albacete	13969	465	3,44%	-44	-0,31%
Provincia de Albacete	29540	773	2,69%	-363	-1,21%
Castilla-La Mancha	150358	2778	1,88%	308	0,21%
España	3050532	68870	2,31%	70768	2,37%

	VARIACIÓN				
	SIN EMPLEO ANTERIOR	MES ANTERIOR		INTERANUAL	
		paro	absoluta	relativa	absoluta
Municipio de Albacete	2129	5	0,24%	163	8,29%
Provincia de Albacete	4366	-64	-1,44%	283	6,93%
Castilla-La Mancha	18857	117	0,62%	2008	11,92%
España	383403	2772	0,73%	4206	1,11%



CONTRATOS REGISTRADOS,
COMPARATIVA GEOGRÁFICA SEGÚN TIPO DE CONTRATO

	TOTAL	INDEFINIDOS		TEMPORALES	
	contratos	absoluto	% s/total	absoluto	% s/total
Municipio de Albacete	5287	287	5,43%	5000	94,57%
Provincia de Albacete	17048	599	3,51%	16449	96,49%
Castilla-La Mancha	73628	3106	4,22%	70522	95,78%
España	1582400	119400	7,55%	1463000	92,45%

CONTRATOS REGISTRADOS,
COMPARATIVA GEOGRÁFICA DE LA VARIACIÓN MENSUAL E INTERANUAL, SEGÚN TIPO DE CONTRATO

	TOTAL	VARIACIÓN			
		MES ANTERIOR		INTERANUAL	
		contratos	absoluta	relativa	absoluta
Municipio de Albacete	5287	-2363	-30,89%	57	1,09%
Provincia de Albacete	17048	-2497	-12,78%	4917	40,53%
Castilla-La Mancha	73628	-19953	-21,32%	18776	34,23%
España	1582400	189971	13,64%	155227	10,88%

	INDEFINIDOS	VARIACIÓN			
		MES ANTERIOR		INTERANUAL	
		contratos	absoluta	relativa	absoluta
Municipio de Albacete	287	-46	-13,81%	-147	-33,87%
Provincia de Albacete	599	-15	-2,44%	-226	-27,39%
Castilla-La Mancha	3106	327	11,77%	-576	-15,64%
España	119400	12264	11,45%	-11232	-8,60%

	TEMPORALES	VARIACIÓN			
		MES ANTERIOR		INTERANUAL	
		contratos	absoluta	relativa	absoluta
Municipio de Albacete	5000	-2317	-31,67%	204	4,25%
Provincia de Albacete	16449	-2482	-13,11%	5143	45,49%
Castilla-La Mancha	70522	-20280	-22,33%	19352	37,82%
España	1463000	177707	13,83%	166459	12,84%



ANEXO 3

**TABLAS DE PARO REGISTRADO Y DEMANDANTES DE EMPLEO,
MUNICIPIO DE ALBACETE**



PARO REGISTRADO², SEGÚN LA EDAD

HOMBRES	< 20	20 - 24	25 - 29	30 - 34	35 - 39	40 - 44	45 - 49	50 - 54	55 - 59	> 59	TOTAL
PARO	250	946	1070	1310	1308	1217	1225	992	855	475	9648
V.M.	-17	71	65	97	42	75	47	34	35	1	450
V.M.%	-6,37%	8,11%	6,47%	8,00%	3,32%	6,57%	3,99%	3,55%	4,27%	0,21%	4,89%
V.A.	-72	-109	-201	-130	-69	70	71	118	56	-6	-272
V.A.%	-22,36%	-10,33%	-15,81%	-9,03%	-5,01%	6,10%	6,15%	13,50%	7,01%	-1,25%	-2,74%

MUJERES	< 20	20 - 24	25 - 29	30 - 34	35 - 39	40 - 44	45 - 49	50 - 54	55 - 59	> 59	TOTAL
PARO	234	948	1334	1554	1744	1571	1608	1318	943	449	11703
V.M.	-20	20	27	34	28	31	59	55	44	4	282
V.M.%	-7,87%	2,16%	2,07%	2,24%	1,63%	2,01%	3,81%	4,35%	4,89%	0,90%	2,47%
V.A.	1	-1	-134	-144	76	45	174	123	207	43	390
V.A.%	0,43%	-0,11%	-9,13%	-8,48%	4,56%	2,95%	12,13%	10,29%	28,13%	10,59%	3,45%

TOTAL	< 20	20 - 24	25 - 29	30 - 34	35 - 39	40 - 44	45 - 49	50 - 54	55 - 59	> 59	TOTAL
PARO	484	1894	2404	2864	3052	2788	2833	2310	1798	924	21351
V.M.	-37	91	92	131	70	106	106	89	79	5	732
V.M.%	-7,10%	5,05%	3,98%	4,79%	2,35%	3,95%	3,89%	4,01%	4,60%	0,54%	3,55%
V.A.	-71	-110	-335	-274	7	115	245	241	263	37	118
V.A.%	-12,79%	-5,49%	-12,23%	-8,73%	0,23%	4,30%	9,47%	11,65%	17,13%	4,17%	0,56%

² La primera fila de cada tabla recoge el paro registrado; la segunda (V.M.) la variación mensual absoluta; la tercera (V.M.%) la variación mensual relativa; la cuarta (V.A.) la variación anual; y la quinta (V.A.%) la variación anual relativa. Se sigue el mismo criterio en las sucesivas tablas referidas a paro registrado.



DEMANDANTES DE EMPLEO³, SEGÚN LA EDAD

HOMBRES	< 20	20 - 24	25 - 29	30 - 34	35 - 39	40 - 44	45 - 49	50 - 54	55 - 59	> 59	TOTAL
DEMAND.	324	1142	1302	1603	1633	1505	1477	1246	1068	682	11982
V.M.	-4	51	32	93	30	53	10	26	31	-3	319
V.M.%	-1,22%	4,67%	2,52%	6,16%	1,87%	3,65%	0,68%	2,13%	2,99%	-0,44%	2,74%
V.A.	-48	-94	-198	-169	-61	93	35	161	77	28	-176
V.A.%	-12,90%	-7,61%	-13,20%	-9,54%	-3,60%	6,59%	2,43%	14,84%	7,77%	4,28%	-1,45%

MUJERES	< 20	20 - 24	25 - 29	30 - 34	35 - 39	40 - 44	45 - 49	50 - 54	55 - 59	> 59	TOTAL
DEMAND.	296	1179	1663	1936	2163	1994	1940	1607	1179	681	14638
V.M.	-7	15	26	31	41	39	34	27	33	2	241
V.M.%	-2,31%	1,29%	1,59%	1,63%	1,93%	1,99%	1,78%	1,71%	2,88%	0,29%	1,67%
V.A.	15	22	-107	-142	89	64	132	123	167	86	449
V.A.%	5,34%	1,90%	-6,05%	-6,83%	4,29%	3,32%	7,30%	8,29%	16,50%	14,45%	3,16%

TOTAL	< 20	20 - 24	25 - 29	30 - 34	35 - 39	40 - 44	45 - 49	50 - 54	55 - 59	> 59	TOTAL
DEMAND.	620	2321	2965	3539	3796	3499	3417	2853	2247	1363	26620
V.M.	-11	66	58	124	71	92	44	53	64	-1	560
V.M.%	-1,74%	2,93%	2,00%	3,63%	1,91%	2,70%	1,30%	1,89%	2,93%	-0,07%	2,15%
V.A.	-33	-72	-305	-311	28	157	167	284	244	114	273
V.A.%	-5,05%	-3,01%	-9,33%	-8,08%	0,74%	4,70%	5,14%	11,05%	12,18%	9,13%	1,04%

³ La primera fila de cada tabla recoge los demandantes de empleo; la segunda (V.M.) la variación mensual absoluta; la tercera (V.M.%) la variación mensual relativa; la cuarta (V.A.) la variación anual; y la quinta (V.A.%) la variación anual relativa. Se sigue el mismo criterio en las sucesivas tablas de demandantes de empleo.



PARO REGISTRADO, SEGÚN EL SECTOR DE ACTIVIDAD

HOMBRES	AGRICULTURA	INDUSTRIA	CONSTRUCCIÓN	SERVICIOS	SIN EMPLEO ANTERIOR	TOTAL
PARO	707	1269	1799	5174	699	9648
V.M.	203	23	5	235	-16	450
V.M.%	40,28%	1,85%	0,28%	4,76%	-2,24%	4,89%
V.A.	76	172	-318	-211	9	-272
V.A.%	12,04%	15,68%	-15,02%	-3,92%	1,30%	-2,74%

MUJERES	AGRICULTURA	INDUSTRIA	CONSTRUCCIÓN	SERVICIOS	SIN EMPLEO ANTERIOR	TOTAL
PARO	254	894	330	8795	1430	11703
V.M.	34	2	-5	230	21	282
V.M.%	15,45%	0,22%	-1,49%	2,69%	1,49%	2,47%
V.A.	46	48	-25	167	154	390
V.A.%	22,12%	5,67%	-7,04%	1,94%	12,07%	3,45%

TOTAL	AGRICULTURA	INDUSTRIA	CONSTRUCCIÓN	SERVICIOS	SIN EMPLEO ANTERIOR	TOTAL
PARO	961	2163	2129	13969	2129	21351
V.M.	237	25	0	465	5	732
V.M.%	32,73%	1,17%	0,00%	3,44%	0,24%	3,55%
V.A.	122	220	-343	-44	163	118
V.A.%	14,54%	11,32%	-13,88%	-0,31%	8,29%	0,56%



DEMANDANTES DE EMPLEO, SEGÚN EL SECTOR DE ACTIVIDAD

HOMBRES	AGRICULTURA	INDUSTRIA	CONSTRUCCIÓN	SERVICIOS	SIN EMPLEO ANTERIOR	TOTAL
DEMAND.	879	1515	2056	6643	889	11982
V.M.	191	18	-30	158	-18	319
V.M.%	27,76%	1,20%	-1,44%	2,44%	-1,98%	2,74%
V.A.	17	74	-333	8	58	-176
V.A.%	1,97%	5,14%	-13,94%	0,12%	6,98%	-1,45%

MUJERES	AGRICULTURA	INDUSTRIA	CONSTRUCCIÓN	SERVICIOS	SIN EMPLEO ANTERIOR	TOTAL
DEMAND.	325	1053	376	11146	1738	14638
V.M.	31	-10	-2	185	37	241
V.M.%	10,54%	-0,94%	-0,53%	1,69%	2,18%	1,67%
V.A.	31	45	-16	272	117	449
V.A.%	10,54%	4,46%	-4,08%	2,50%	7,22%	3,16%

TOTAL	AGRICULTURA	INDUSTRIA	CONSTRUCCIÓN	SERVICIOS	SIN EMPLEO ANTERIOR	TOTAL
DEMAND.	1204	2568	2432	17789	2627	26620
V.M.	222	8	-32	343	19	560
V.M.%	22,61%	0,31%	-1,30%	1,97%	0,73%	2,15%
V.A.	48	119	-349	280	175	273
V.A.%	4,15%	4,86%	-12,55%	1,60%	7,14%	1,04%



PARO REGISTRADO, SEGÚN EL NIVEL DE ESTUDIOS⁴

HOMBRES	(1)	(2)	(3)	(4)	(5)	(6)	(7)	(8)	(9)	(10)	(11)	(12)	(13)	TOTAL
PARO	83	2709	293	4364	8	987	0	450	0	684	2	5	63	9648
V.M.	20	214	0	191	2	32	0	7	0	-25	0	-1	10	450
V.M.%	31,75%	8,58%	0,00%	4,58%	33,33%	3,35%	0,00%	1,58%	0,00%	-3,53%	0,00%	-16,67%	18,87%	4,89%
V.A.	-11	18	-6	-287	1	56	0	36	0	-98	0	-2	21	-272
V.A.%	-11,70%	0,67%	-2,01%	-6,17%	14,29%	6,02%	0,00%	8,70%	0,00%	-12,53%	0,00%	-28,57%	50,00%	-2,74%

MUJERES	(1)	(2)	(3)	(4)	(5)	(6)	(7)	(8)	(9)	(10)	(11)	(12)	(13)	TOTAL
PARO	69	2578	257	4500	3	1815	0	738	0	1614	12	14	103	11703
V.M.	-1	117	5	79	-1	123	0	16	0	-67	0	0	11	282
V.M.%	-1,43%	4,75%	1,98%	1,79%	-25,00%	7,27%	0,00%	2,22%	0,00%	-3,99%	0,00%	0,00%	11,96%	2,47%
V.A.	2	218	58	100	-4	144	0	48	0	-237	-1	0	62	390
V.A.%	2,99%	9,24%	29,15%	2,27%	-57,14%	8,62%	0,00%	6,96%	0,00%	-12,80%	-7,69%	0,00%	151,22%	3,45%

TOTAL	(1)	(2)	(3)	(4)	(5)	(6)	(7)	(8)	(9)	(10)	(11)	(12)	(13)	TOTAL
PARO	152	5287	550	8864	11	2802	0	1188	0	2298	14	19	166	21351
V.M.	19	331	5	270	1	155	0	23	0	-92	0	-1	21	732
V.M.%	14,29%	6,68%	0,92%	3,14%	10,00%	5,86%	0,00%	1,97%	0,00%	-3,85%	0,00%	-5,00%	14,48%	3,55%
V.A.	-9	236	52	-187	-3	200	0	84	0	-335	-1	-2	83	118
V.A.%	-5,59%	4,67%	10,44%	-2,07%	-21,43%	7,69%	0,00%	7,61%	0,00%	-12,72%	-6,67%	-9,52%	100,00%	0,56%

⁴ Leyenda del nivel de estudios:

- | | | |
|---------------------------------|---------------------------------|--|
| (1) ANALFABETOS | (5) FP TIT. 1ª ETAPA | (9) OTRAS ENSEÑANZAS CON BACHILLER |
| (2) EDUCACIÓN PRIMARIA | (6) SEGUNDA ETAPA DE SECUNDARIA | (10) ENSEÑANZA UNIVERSITARIA |
| (3) FP SIN TITULACIÓN | (7) FP TIT. 2ª ETAPA | (11) ESPECIALIZACIÓN PROFESIONAL |
| (4) PRIMERA ETAPA DE SECUNDARIA | (8) FP SUPERIOR | (12) ENSEÑANZA UNIVERSITARIA 3er CICLO |
| | | (13) SIN ASIGNAR |



DEMANDANTES DE EMPLEO, SEGÚN EL NIVEL DE ESTUDIOS⁵

HOMBRES	(1)	(2)	(3)	(4)	(5)	(6)	(7)	(8)	(9)	(10)	(11)	(12)	(13)	TOTAL
DEMAND.	106	3424	370	5151	8	1290	0	553	0	980	4	10	86	11982
V.M.	17	179	-4	108	1	26	0	4	0	-19	1	-2	8	319
V.M.%	19,10%	5,52%	-1,07%	2,14%	14,29%	2,06%	0,00%	0,73%	0,00%	-1,90%	33,33%	-16,67%	10,26%	2,74%
V.A.	-25	67	2	-380	0	134	0	54	0	-61	-2	2	33	-176
V.A.%	-19,08%	2,00%	0,54%	-6,87%	0,00%	11,59%	0,00%	10,82%	0,00%	-5,86%	-33,33%	25,00%	62,26%	-1,45%

MUJERES	(1)	(2)	(3)	(4)	(5)	(6)	(7)	(8)	(9)	(10)	(11)	(12)	(13)	TOTAL
DEMAND.	90	3187	319	5413	3	2264	0	922	0	2271	22	17	130	14638
V.M.	-1	155	10	37	-1	75	0	14	0	-66	2	-1	17	241
V.M.%	-1,10%	5,11%	3,24%	0,69%	-25,00%	3,43%	0,00%	1,54%	0,00%	-2,82%	10,00%	-5,56%	15,04%	1,67%
V.A.	4	238	75	-39	-6	171	0	83	0	-157	-3	1	82	449
V.A.%	4,65%	8,07%	30,74%	-0,72%	-66,67%	8,17%	0,00%	9,89%	0,00%	-6,47%	-12,00%	6,25%	170,83%	3,16%

TOTAL	(1)	(2)	(3)	(4)	(5)	(6)	(7)	(8)	(9)	(10)	(11)	(12)	(13)	TOTAL
DEMAND.	196	6611	689	10564	11	3554	0	1475	0	3251	26	27	216	26620
V.M.	16	334	6	145	0	101	0	18	0	-85	3	-3	25	560
V.M.%	8,89%	5,32%	0,88%	1,39%	0,00%	2,92%	0,00%	1,24%	0,00%	-2,55%	13,04%	-10,00%	13,09%	2,15%
V.A.	-21	305	77	-419	-6	305	0	137	0	-218	-5	3	115	273
V.A.%	-9,68%	4,84%	12,58%	-3,81%	-35,29%	9,39%	0,00%	10,24%	0,00%	-6,28%	-16,13%	12,50%	113,86%	1,04%

⁵ Leyenda del nivel de estudios:

- | | | |
|---------------------------------|---------------------------------|--|
| (1) ANALFABETOS | (5) FP TIT. 1ª ETAPA | (9) OTRAS ENSEÑANZAS CON BACHILLER |
| (2) EDUCACIÓN PRIMARIA | (6) SEGUNDA ETAPA DE SECUNDARIA | (10) ENSEÑANZA UNIVERSITARIA |
| (3) FP SIN TITULACIÓN | (7) FP TIT. 2ª ETAPA | (11) ESPECIALIZACIÓN PROFESIONAL |
| (4) PRIMERA ETAPA DE SECUNDARIA | (8) FP SUPERIOR | (12) ENSEÑANZA UNIVERSITARIA 3er CICLO |
| | | (13) SIN ASIGNAR |

PARO REGISTRADO, SEGÚN EL GRUPO DE OCUPACIÓN⁶

HOMBRES	(1)	(2)	(3)	(4)	(5)	(6)	(7)	(8)	(9)	(10)	(11)	TOTAL
PARO	90	726	906	571	1098	198	3017	1008	2028	6	0	9648
V.M.	-8	5	-35	3	69	24	188	65	136	3	0	450
V.M.%	-8,16%	0,69%	-3,72%	0,53%	6,71%	13,79%	6,65%	6,89%	7,19%	100,00%	0,00%	4,89%
V.A.	-8	-96	4	-12	4	-2	-66	22	-121	3	0	-272
V.A.%	-8,16%	-11,68%	0,44%	-2,06%	0,37%	-1,00%	-2,14%	2,23%	-5,63%	100,00%	0,00%	-2,74%

MUJERES	(1)	(2)	(3)	(4)	(5)	(6)	(7)	(8)	(9)	(10)	(11)	TOTAL
PARO	32	1320	624	1613	4145	48	227	517	3175	2	0	11703
V.M.	3	-64	-8	8	221	-6	14	12	102	0	0	282
V.M.%	10,34%	-4,62%	-1,27%	0,50%	5,63%	-11,11%	6,57%	2,38%	3,32%	0,00%	0,00%	2,47%
V.A.	2	-158	0	51	294	-5	25	45	137	-1	0	390
V.A.%	6,67%	-10,69%	0,00%	3,27%	7,63%	-9,43%	12,38%	9,53%	4,51%	-33,33%	0,00%	3,45%

TOTAL	(1)	(2)	(3)	(4)	(5)	(6)	(7)	(8)	(9)	(10)	(11)	TOTAL
PARO	122	2046	1530	2184	5243	246	3244	1525	5203	8	0	21351
V.M.	-5	-59	-43	11	290	18	202	77	238	3	0	732
V.M.%	-3,94%	-2,80%	-2,73%	0,51%	5,86%	7,89%	6,64%	5,32%	4,79%	60,00%	0,00%	3,55%
V.A.	-6	-254	4	39	298	-7	-41	67	16	2	0	118
V.A.%	-4,69%	-11,04%	0,26%	1,82%	6,03%	-2,77%	-1,25%	4,60%	0,31%	33,33%	0,00%	0,56%

⁶ Leyenda del grupo de ocupación:

- (1) DIR.EMPRESAS Y ADMONES.P.B.
- (2) TEC.PROF.CIENT. E INTELECT.
- (3) TÉCNICOS Y PROFESIONALES APOYO
- (4) EMPLEADOS DE TIPO ADMINISTRATIVO

- (5) TRAB.SERV.REST.PERSON.PROTE.VEND.
- (6) TRAB.CUALIF.AGRICULTURA Y PESCA
- (7) ARTES.TRAB.C.IND.MANUF.CONSUMIN.
- (8) PERA.INSTA.MAQU.Y MONTADORES

- (9) TRABAJADORES NO CUALIFICADOS
- (10) FUERZAS ARMADAS
- (11) SIN ASIGNAR



DEMANDANTES DE EMPLEO, SEGÚN EL GRUPO DE OCUPACIÓN⁷

HOMBRES	(1)	(2)	(3)	(4)	(5)	(6)	(7)	(8)	(9)	(10)	(11)	TOTAL
DEMAND.	129	1032	1147	854	1401	260	3495	1214	2443	7	0	11982
V.M.	-2	-4	-20	-5	58	20	136	39	94	3	0	319
V.M.%	-1,53%	-0,39%	-1,71%	-0,58%	4,32%	8,33%	4,05%	3,32%	4,00%	75,00%	0,00%	2,74%
V.A.	5	-66	10	114	46	-1	-109	-20	-157	2	0	-176
V.A.%	4,03%	-6,01%	0,88%	15,41%	3,39%	-0,38%	-3,02%	-1,62%	-6,04%	40,00%	0,00%	-1,45%

MUJERES	(1)	(2)	(3)	(4)	(5)	(6)	(7)	(8)	(9)	(10)	(11)	TOTAL
DEMAND.	41	1902	799	2094	5030	71	280	594	3825	2	0	14638
V.M.	3	-70	-7	-2	214	-9	7	16	89	0	0	241
V.M.%	7,89%	-3,55%	-0,87%	-0,10%	4,44%	-11,25%	2,56%	2,77%	2,38%	0,00%	0,00%	1,67%
V.A.	5	-116	33	133	310	-12	18	34	46	-2	0	449
V.A.%	13,89%	-5,75%	4,31%	6,78%	6,57%	-14,46%	6,87%	6,07%	1,22%	-50,00%	0,00%	3,16%

TOTAL	(1)	(2)	(3)	(4)	(5)	(6)	(7)	(8)	(9)	(10)	(11)	TOTAL
DEMAND.	170	2934	1946	2948	6431	331	3775	1808	6268	9	0	26620
V.M.	1	-74	-27	-7	272	11	143	55	183	3	0	560
V.M.%	0,59%	-2,46%	-1,37%	-0,24%	4,42%	3,44%	3,94%	3,14%	3,01%	50,00%	0,00%	2,15%
V.A.	10	-182	43	247	356	-13	-91	14	-111	0	0	273
V.A.%	6,25%	-5,84%	2,26%	9,14%	5,86%	-3,78%	-2,35%	0,78%	-1,74%	0,00%	0,00%	1,04%

⁷ Leyenda del grupo de ocupación:

- (1) DIR.EMPRESAS Y ADMONES.P.B.
- (2) TEC.PROF.CIENT. E INTELLECT.
- (3) TÉCNICOS Y PROFESIONALES APOYO
- (4) EMPLEADOS DE TIPO ADMINISTRATIVO

- (5) TRAB.SERV.REST.PERSON.PROTE.VEND.
- (6) TRAB.CUALIF.AGRICULTURA Y PESCA
- (7) ARTES.TRAB.C.IND.MANUF.CONSUMIN.
- (8) PERA.INSTA.MAQU.Y MONTADORES

- (9) TRABAJADORES NO CUALIFICADOS
- (10) FUERZAS ARMADAS
- (11) SIN ASIGNAR

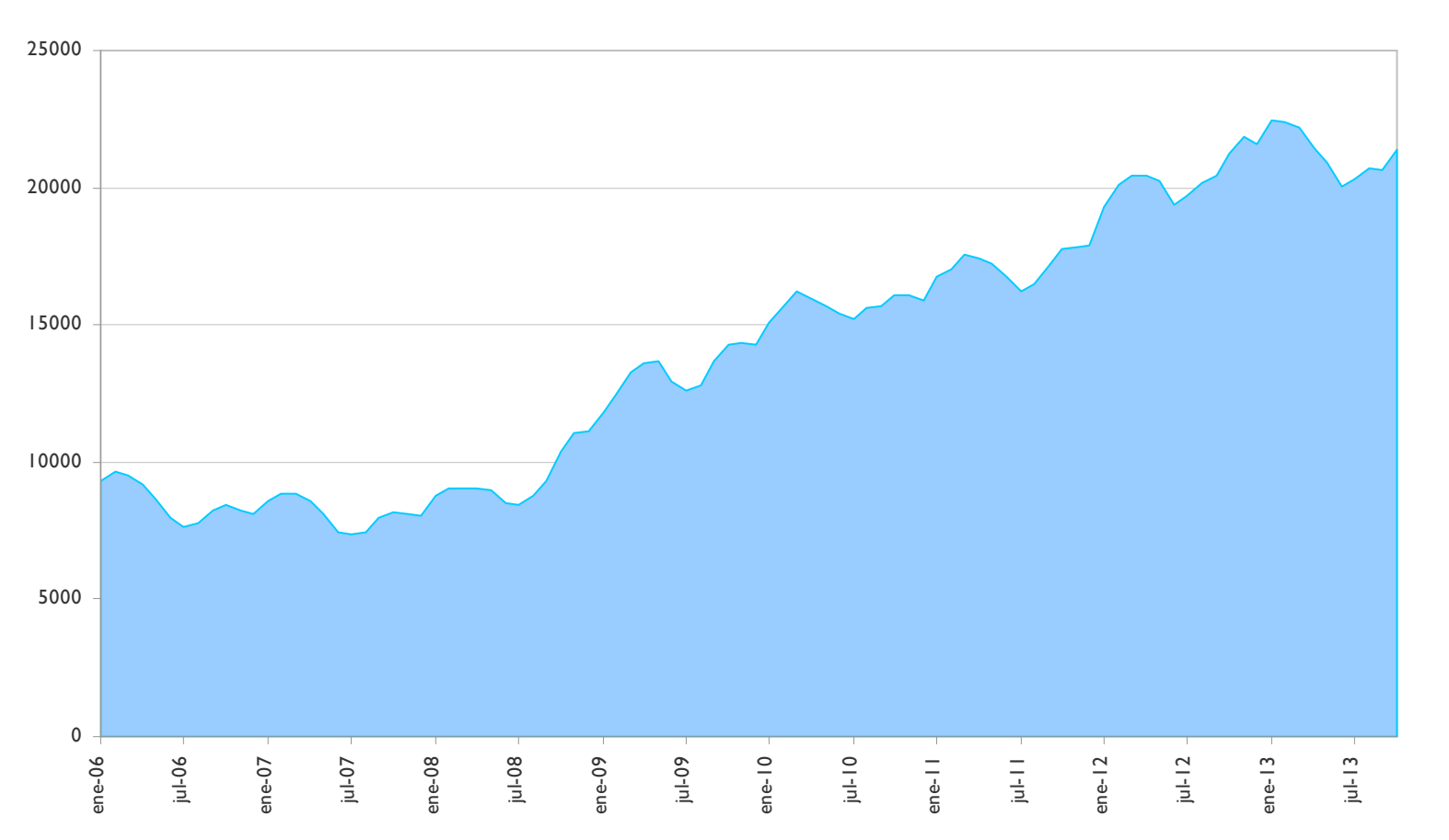


ANEXO 4

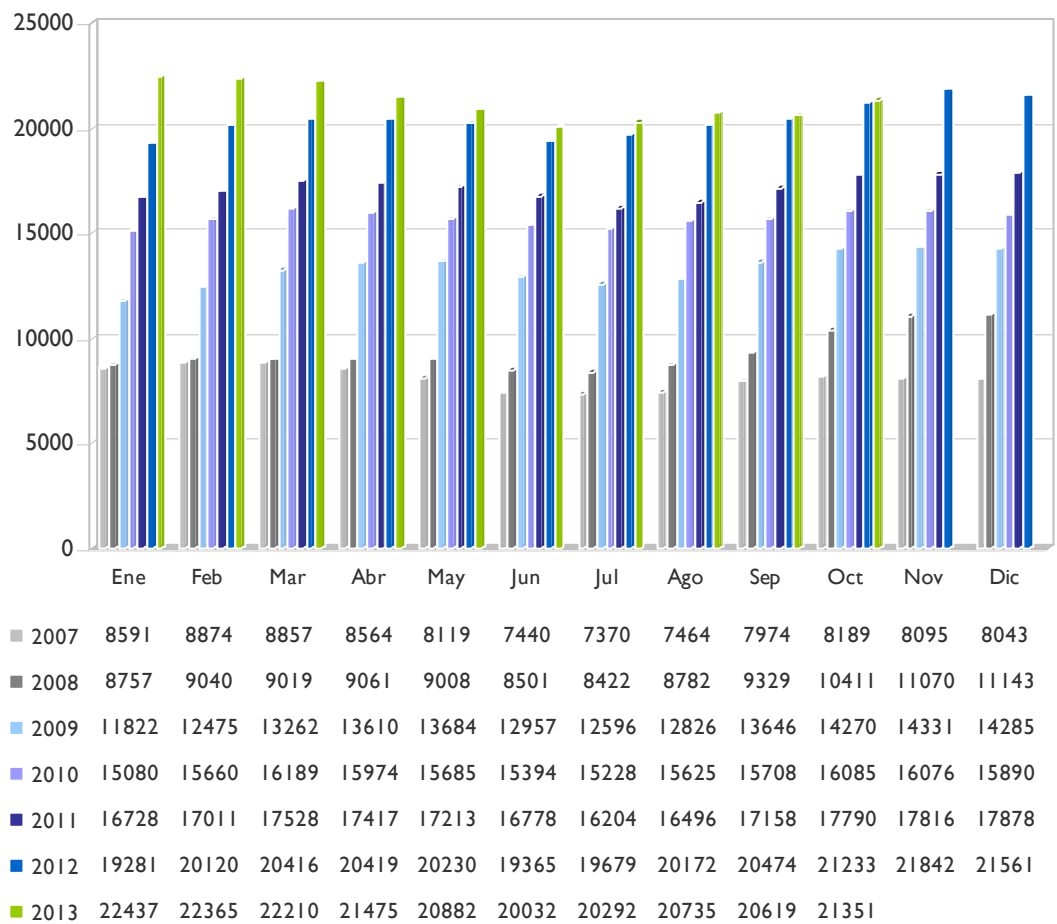
**GRÁFICOS DE EVOLUCIÓN DEL PARO REGISTRADO,
MUNICIPIO DE ALBACETE**



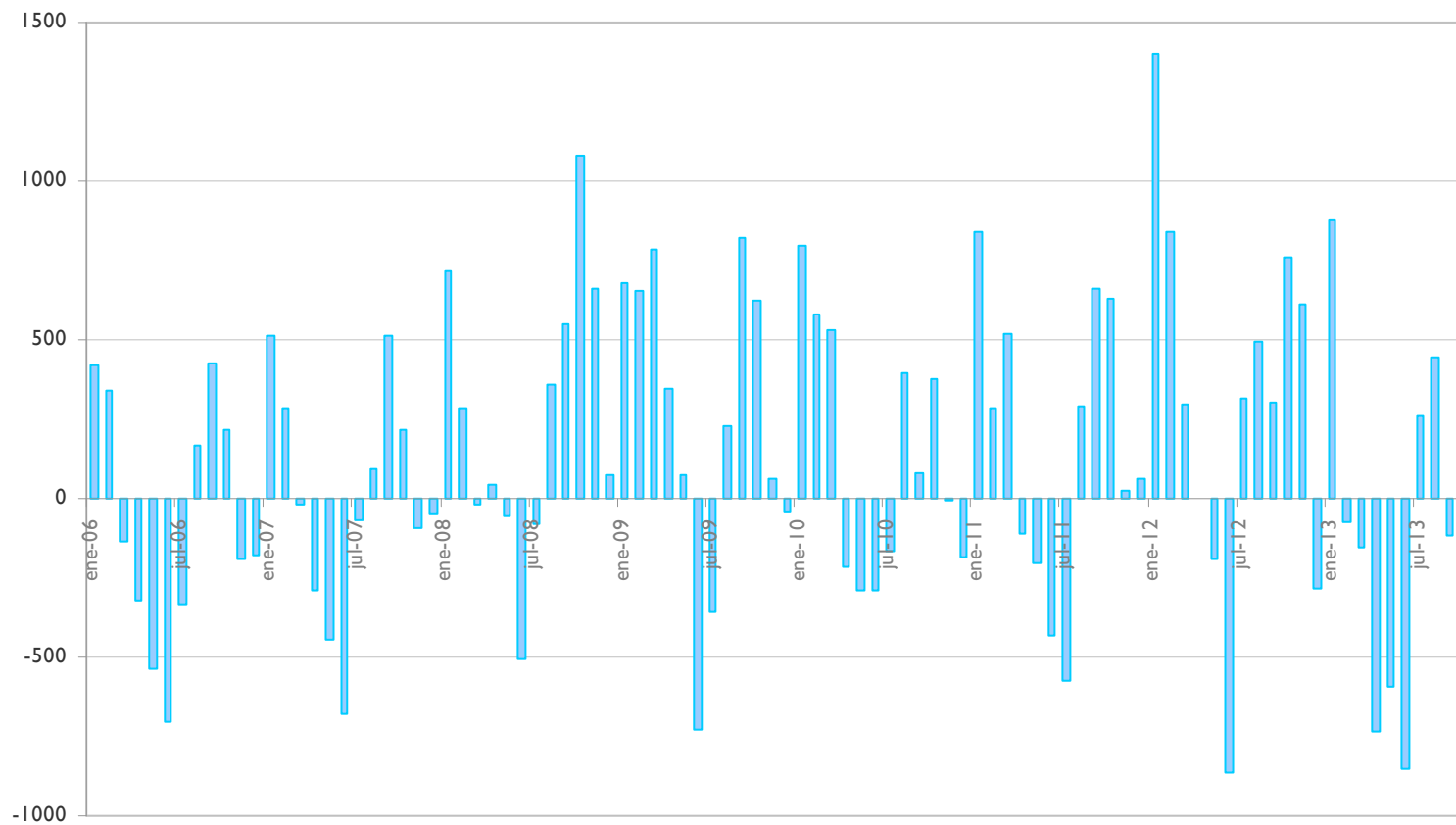
EVOLUCIÓN PARO REGISTRADO – MUNICIPIO DE ALBACETE (I)



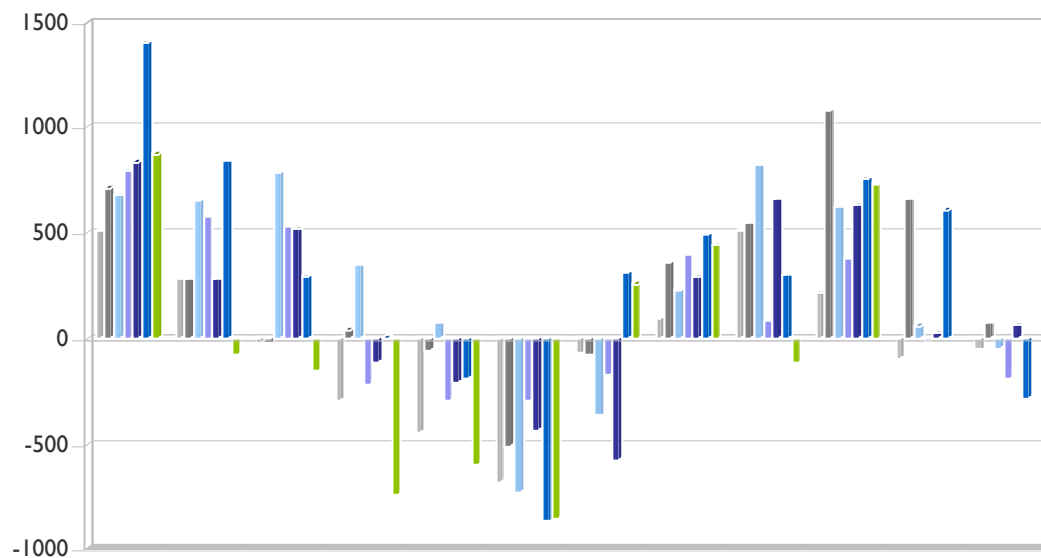
EVOLUCIÓN PARO REGISTRADO – MUNICIPIO DE ALBACETE (2)



EVOLUCIÓN DE LA VARIACIÓN MENSUAL DEL PARO REGISTRADO – MUNICIPIO DE ALBACETE (I)

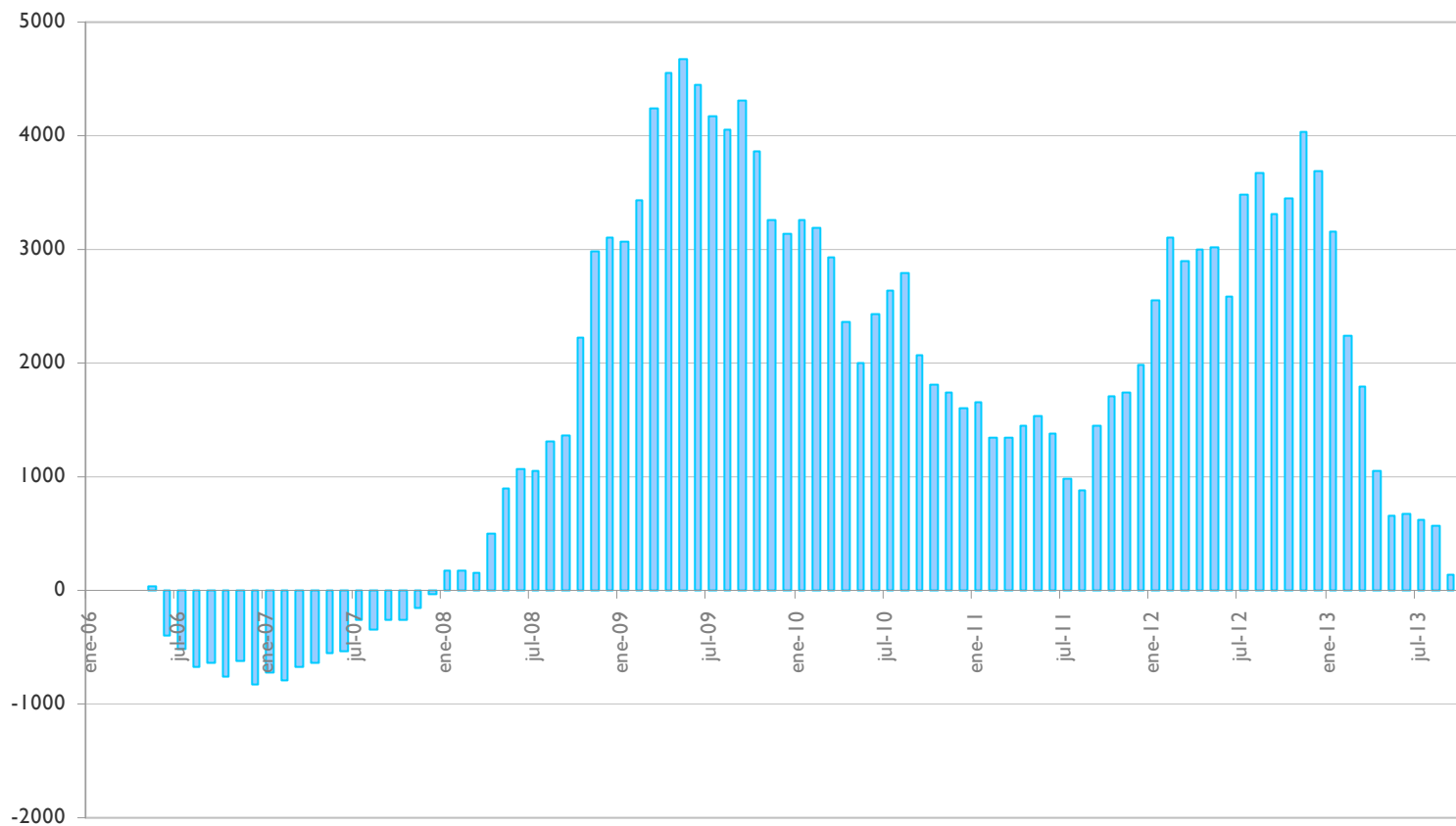


EVOLUCIÓN DE LA VARIACIÓN MENSUAL DEL PARO REGISTRADO – MUNICIPIO DE ALBACETE (2)

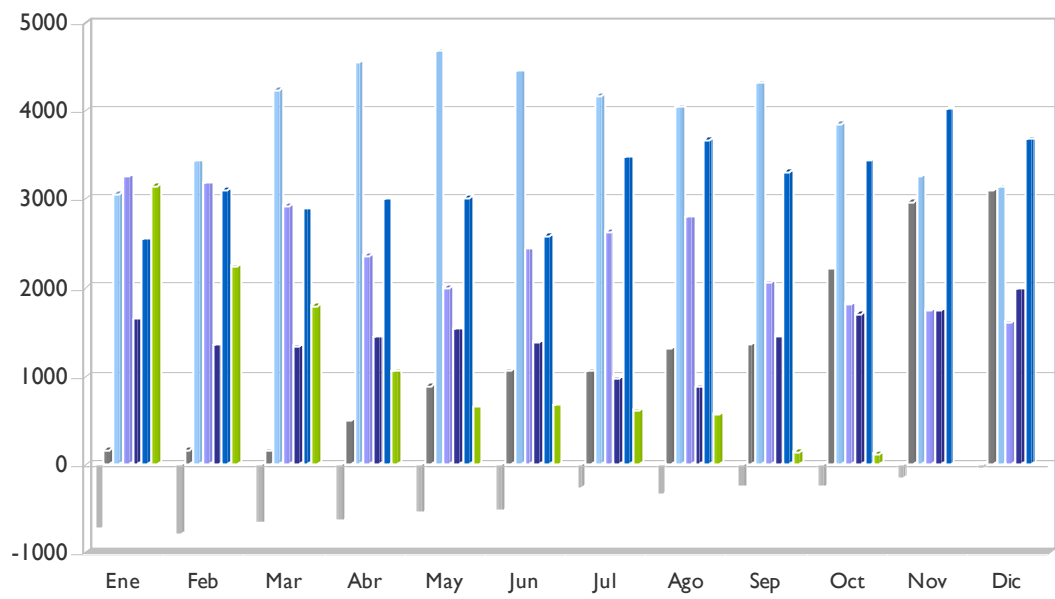


	Ene	Feb	Mar	Abr	May	Jun	Jul	Ago	Sep	Oct	Nov	Dic
■ 2007	510	283	-17	-293	-445	-679	-70	94	510	215	-94	-52
■ 2008	714	283	-21	42	-53	-507	-79	360	547	1082	659	73
■ 2009	679	653	787	348	74	-727	-361	230	820	624	61	-46
■ 2010	795	580	529	-215	-289	-291	-166	397	83	377	-9	-186
■ 2011	838	283	517	-111	-204	-435	-574	292	662	632	26	62
■ 2012	1403	839	296	3	-189	-865	314	493	302	759	609	-281
■ 2013	876	-72	-155	-735	-593	-850	260	443	-116	732		

EVOLUCIÓN DE LA VARIACIÓN ANUAL DEL PARO REGISTRADO – MUNICIPIO DE ALBACETE (I)



EVOLUCIÓN DE LA VARIACIÓN ANUAL DEL PARO REGISTRADO – MUNICIPIO DE ALBACETE (2)



	Ene	Feb	Mar	Abr	May	Jun	Jul	Ago	Sep	Oct	Nov	Dic
■ 2007	-731	-786	-669	-640	-551	-529	-267	-341	-259	-258	-162	-38
■ 2008	166	166	162	497	889	1061	1052	1318	1355	2222	2975	3100
■ 2009	3065	3435	4243	4549	4676	4456	4174	4044	4317	3859	3261	3142
■ 2010	3258	3185	2927	2364	2001	2437	2632	2799	2062	1815	1745	1605
■ 2011	1648	1351	1339	1443	1528	1384	976	871	1450	1705	1740	1988
■ 2012	2553	3109	2888	3002	3017	2587	3475	3676	3316	3443	4026	3683
■ 2013	3156	2245	1794	1056	652	667	613	563	145	118		