



OBSERVATORIO DE EMPLEO Y ACTIVIDAD ECONÓMICA

## TERMÓMETRO DE EMPLEO

DEMANDANTES DE EMPLEO,  
PARO Y CONTRATOS REGISTRADOS  
MUNICIPIO DE ALBACETE

**FEBRERO 2013**



AYUNTAMIENTO DE ALBACETE

## TERMÓMETRO DE EMPLEO<sup>1</sup>

**El mes de febrero de 2013 registra un total de 22.365 personas en paro en el municipio de Albacete, con un descenso del 0,32% con respecto al mes anterior.**

El mes de febrero de 2013 registra un total de 22.365 personas en paro en el municipio de Albacete; de ellas, 10.581 son hombres y 11.784 mujeres.

Las variaciones con respecto al mes anterior experimentaron un descenso del 0,32% en el total de paro registrado (-72), con una caída del 0,55% para los hombres (-58), y del 0,12% en las mujeres (-14).

Las variaciones con respecto al mismo mes del año anterior experimentaron un incremento del 11,16% en las cifras de paro (+2.245), con un aumento del 10,32% (+990) en el caso de los hombres, y del 11,92% (+1.255) en las mujeres.

Por sectores de actividad, el mes de febrero arroja un total de 992 personas en paro en agricultura, 2.184 en industria, 2.607 en construcción, 14.581 en servicios, y 2.001 sin empleo anterior.

La evolución mensual del paro presenta descensos en todos los sectores de actividad: agricultura (-1,10%; -11), industria (-1,62%; -36), construcción (-0,72%; -19), servicios (-0,01%; -1), y en el colectivo sin empleo anterior (-0,25%; -5).

Por otra parte, la evolución del paro con respecto al mismo mes del año anterior experimenta subidas en todos los sectores de actividad: agricultura (+9,49%; +86), industria (+18,63%; +343), construcción (+0,31%; +8), servicios (+12,45%; +1.614), y en el colectivo sin empleo anterior (+10,74%; +194).

El paro local de este mes (-0,32%) contrasta con las subidas registradas en el resto de ámbitos, donde el mayor aumento se produjo a nivel nacional (+1,19%), seguido de la región (+1,13%), y la provincia (+0,25%).

---

<sup>1</sup> Fuente: Elaboración propia a partir de datos del Servicio de Estadística de Castilla-La Mancha ([www.ies.jccm.es](http://www.ies.jccm.es)), [www.sepe.es](http://www.sepe.es), y del Servicio Periférico de Empleo de la junta en Albacete.



**El número de contratos es de 3.161, lo que supone un descenso del 11,90% en las contrataciones con respecto al mes anterior.**

En total se realizaron 3.161 contratos en Albacete, de los que 1.593 fueron a hombres, y 1.568 a mujeres. El número de contratos indefinidos realizados en este periodo es de 280, mientras que el resto son temporales.

La evolución de la contratación ha experimentado un descenso del 11,90% (-427) con respecto al mes anterior; en el caso de los hombres el descenso fue del 11,62% (-230), y del 11,16% (-197) en las mujeres. Por otra parte, los contratos indefinidos han registrado una caída del 10,54% (-33) con respecto al mes anterior.

Comparando las cifras con el mismo mes del año anterior observamos un aumento en el número de contrataciones del 12,29% (+346), con una subida del 15,43% (+213) para los varones, y del 9,27% (+133) para las mujeres. El número de contratos indefinidos realizados es un 12,45% (+31) mayor que en el mismo mes del año anterior.

Por sectores de actividad, se produjeron 210 contrataciones en la agricultura, 192 en industria, 292 en construcción, y 2.467 en los servicios. Lo que supone aumentos de la contratación con respecto al mes anterior en industria (+5,49%; +10) y construcción (+39,05%; +82), y caídas en agricultura (-17,65%; -45) y servicios (-16,12%; -474).

La evolución de la contratación con respecto al mismo mes del año anterior aumenta en todos los sectores de actividad: agricultura (+76,47%; +91), industria (+6,08%; +11), construcción (+11,45%; +30), y servicios (+9,50%; +214).

La contratación en el municipio de Albacete ha bajado este mes (-11,90%) más que en la provincia (-7,87%), pero menos que en la región (-22,11%) y en el total nacional (-13,79%).

Los contratos indefinidos tienen un peso del 8,86% sobre el total de la contratación local de este mes, por debajo de la media nacional (9,64%), pero superior a la provincial (7,33%), y muy similar a la regional (8,99%).

**Hay un total de 27.247 demandantes de empleo, un 0,30% menos que en el mes anterior.**

El número de demandantes de empleo en la ciudad de Albacete durante el mes de febrero de 2013 asciende a 27.247, siendo 12.983 hombres, y 14.264 mujeres.

El paro registrado en este mismo período supone el 82,08% del total de demandantes de empleo, con una ligera variación según sexos (81,50% en hombres, y 82,61% en mujeres).

La cifra de demandantes de empleo ha experimentado un descenso del 0,30% (-82) con respecto al mes anterior, con una caída del 0,73% para los varones (-95), y un incremento del 0,09% en las mujeres (+13).

La variación de los demandantes de empleo con respecto al mismo mes del año anterior ha experimentado un aumento medio del 8,99%, con una subida del 9,89% para los hombres, y del 8,19% para las mujeres.

Este mes se repite la tendencia general de evolución de paro y demandantes de empleo, y el descenso total del número de demandantes de empleo está directamente relacionado con el descenso total de paro registrado. Aunque en el caso de los demandantes de empleo se produce un aumento de demandantes mujeres, frente al ligero descenso en el número de mujeres en paro.

## El paro registrado baja con respecto al mes anterior, principalmente, en los siguientes colectivos:

*En los hombres*, por edad, baja principalmente en el colectivo entre 30 y 44 años;

- según el sector de actividad, baja en todos salvo en el colectivo sin empleo anterior;
- según el nivel de estudios, baja principalmente en el grupo con primera etapa de educación secundaria, y con formación profesional superior, seguido de enseñanza universitaria y educación primaria;
- según el grupo de ocupación, baja en técnicos y profesionales de apoyo; operadores y montadores de instalaciones y maquinaria fija y conductores y operadores de maquinaria móvil; técnicos y profesionales científicos e intelectuales; y artesanos y trabajadores cualificados de las industrias manufactureras, la construcción, y la minería, excepto los operadores de instalaciones y maquinaria; trabajadores cualificados de las industrias extractivas, de la metalurgia, la construcción de maquinaria y asimilados; trabajadores cualificados de industrias de artes gráficas, textil y de la confección, de la elaboración de alimentos, ebanistas, artesanos y otros asimilados.

*En las mujeres*, por edad, baja principalmente en el colectivo entre 25 y 34 años;

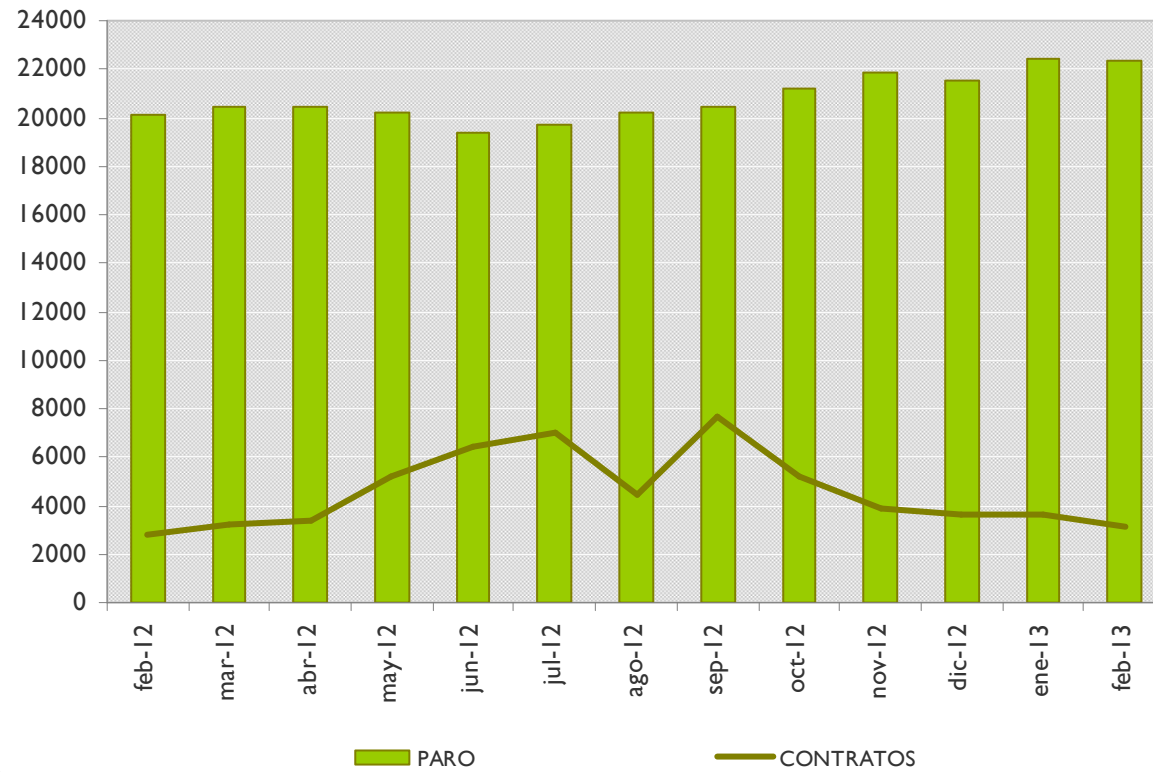
- según el sector de actividad, baja en industria, construcción y en el colectivo sin empleo anterior;
- según el nivel de estudios, baja en enseñanzas universitarias, seguido de educación primaria, formación profesional superior, y programas de formación profesional sin titulación;
- según el grupo de ocupación, baja principalmente en técnicas y profesionales científicas e intelectuales; empleadas de tipo administrativo; y técnicas y profesionales de apoyo.

**ANEXO I**

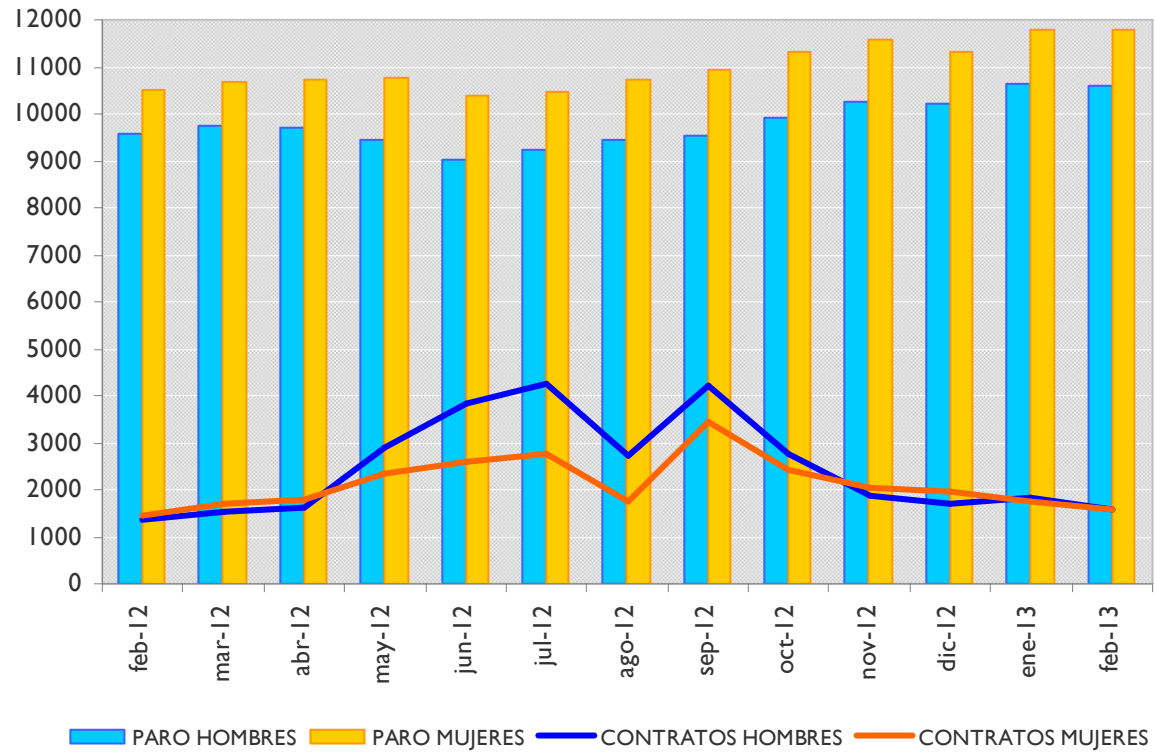
**PARO REGISTRADO Y CONTRATOS, LOCAL**

**GRÁFICOS DE EVOLUCIÓN MENSUAL**

### EVOLUCIÓN MENSUAL - PARO Y CONTRATOS REGISTRADOS

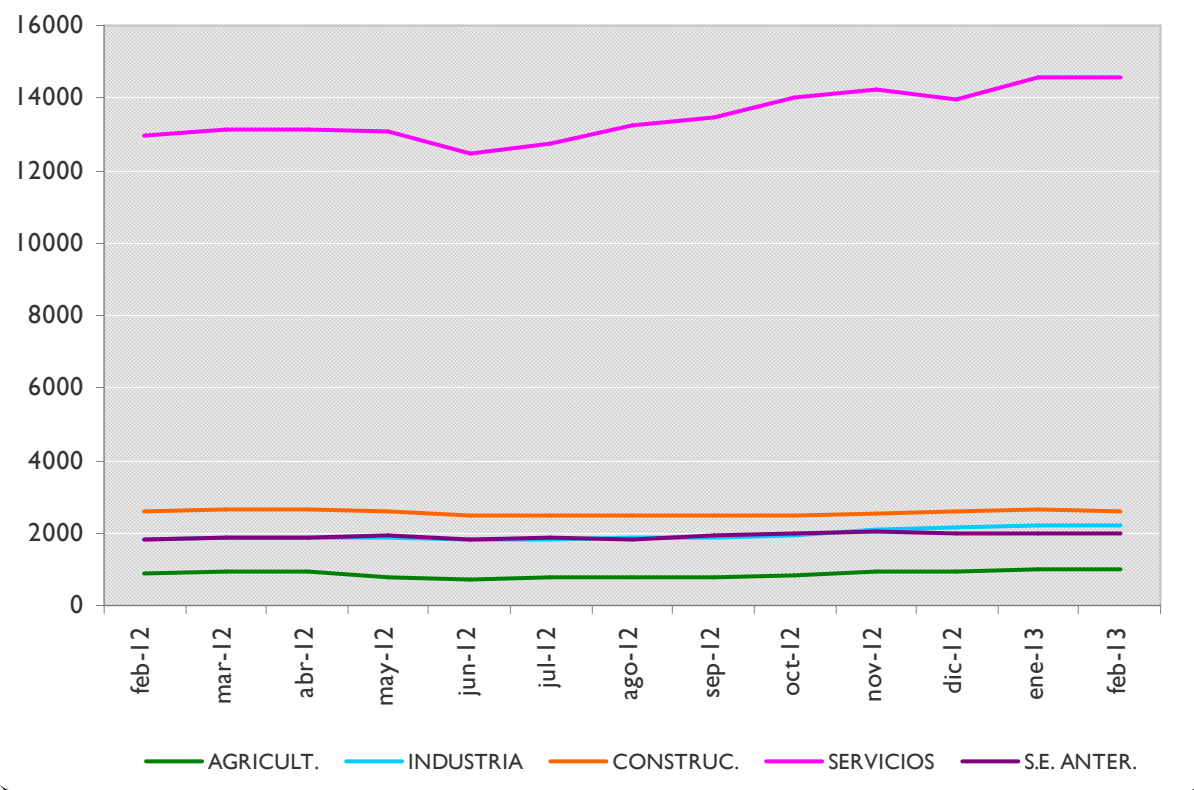


### EVOLUCIÓN MENSUAL - PARO Y CONTRATOS REGISTRADOS, SEGÚN SEXO

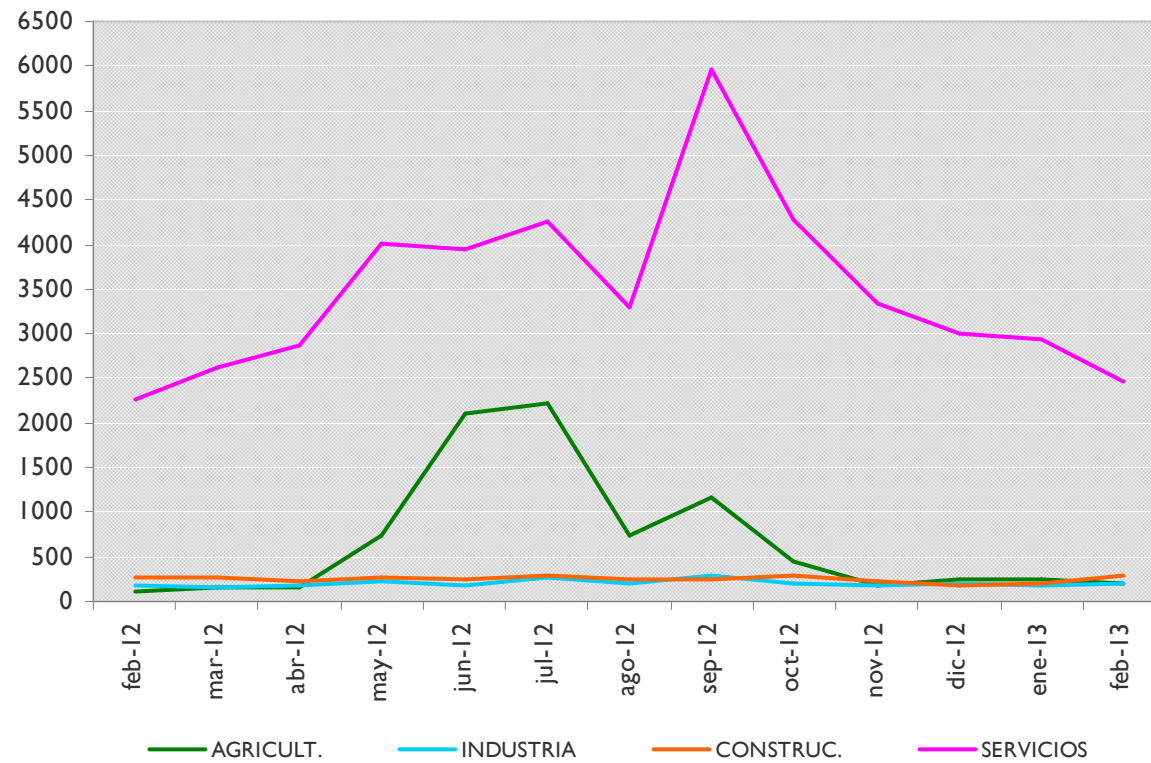




EVOLUCIÓN MENSUAL - PARO REGISTRADO, SEGÚN SECTOR DE ACTIVIDAD



### EVOLUCIÓN MENSUAL - CONTRATOS REGISTRADOS, SEGÚN SECTOR DE ACTIVIDAD



**ANEXO 2**

**PARO Y CONTRATOS REGISTRADOS,  
COMPARATIVA GEOGRÁFICA DE LA VARIACIÓN MENSUAL E INTERANUAL**



PARO REGISTRADO,  
COMPARATIVA GEOGRÁFICA DE LA VARIACIÓN MENSUAL E INTERANUAL, SEGÚN SEXO

	VARIACIÓN				
	TOTAL	MES ANTERIOR		INTERANUAL	
		paro	absoluta	relativa	absoluta
Municipio de Albacete	22365	-72	-0,32%	2245	11,16%
Provincia de Albacete	55532	140	0,25%	4804	9,47%
Castilla-La Mancha	274688	3078	1,13%	29640	12,10%
España	5040222	59444	1,19%	328124	6,96%

	VARIACIÓN				
	HOMBRES	MES ANTERIOR		INTERANUAL	
		paro	absoluta	relativa	absoluta
Municipio de Albacete	10581	-58	-0,55%	990	10,32%
Provincia de Albacete	25521	116	0,46%	2039	8,68%
Castilla-La Mancha	131768	1781	1,37%	13754	11,65%
España	2503626	30796	1,25%	150362	6,39%

	VARIACIÓN				
	MUJERES	MES ANTERIOR		INTERANUAL	
		paro	absoluta	relativa	absoluta
Municipio de Albacete	11784	-14	-0,12%	1255	11,92%
Provincia de Albacete	30011	24	0,08%	2765	10,15%
Castilla-La Mancha	142920	1297	0,92%	15886	12,51%
España	2536596	28648	1,14%	177762	7,54%

PARO REGISTRADO,  
COMPARATIVA GEOGRÁFICA DE LA VARIACIÓN MENSUAL E INTERANUAL, SEGÚN SECTOR DE ACTIVIDAD

	VARIACIÓN				
	AGRICULTURA	MES ANTERIOR		INTERANUAL	
		paro	absoluta	relativa	absoluta
Municipio de Albacete	992	-11	-1,10%	86	9,49%
Provincia de Albacete	4994	49	0,99%	1116	28,78%
Castilla-La Mancha	23466	588	2,57%	4957	26,78%
España	211166	7987	3,93%	47704	29,18%

	VARIACIÓN				
	CONSTRUCCIÓN	MES ANTERIOR		INTERANUAL	
		paro	absoluta	relativa	absoluta
Municipio de Albacete	2607	-19	-0,72%	8	0,31%
Provincia de Albacete	7469	38	0,51%	-318	-4,08%
Castilla-La Mancha	40170	99	0,25%	-916	-2,23%
España	760686	1377	0,18%	-47245	-5,85%

	VARIACIÓN				
	INDUSTRIA	MES ANTERIOR		INTERANUAL	
		paro	absoluta	relativa	absoluta
Municipio de Albacete	2184	-36	-1,62%	343	18,63%
Provincia de Albacete	6962	-38	-0,54%	591	9,28%
Castilla-La Mancha	31692	-159	-0,50%	3676	13,12%
España	552399	1581	0,29%	17555	3,28%

	VARIACIÓN				
	SERVICIOS	MES ANTERIOR		INTERANUAL	
		paro	absoluta	relativa	absoluta
Municipio de Albacete	14581	-1	-0,01%	1614	12,45%
Provincia de Albacete	31820	49	0,15%	2971	10,30%
Castilla-La Mancha	161375	1949	1,22%	19451	13,71%
España	3142262	39788	1,28%	337922	12,05%

	VARIACIÓN				
	SIN EMPLEO ANTERIOR	MES ANTERIOR		INTERANUAL	
		paro	absoluta	relativa	absoluta
Municipio de Albacete	2001	-5	-0,25%	194	10,74%
Provincia de Albacete	4287	42	0,99%	444	11,55%
Castilla-La Mancha	17985	601	3,46%	2472	15,94%
España	373709	8711	2,39%	-27812	-6,93%



CONTRATOS REGISTRADOS,  
COMPARATIVA GEOGRÁFICA SEGÚN TIPO DE CONTRATO

	TOTAL	INDEFINIDOS		TEMPORALES	
	contratos	absoluto	% s/total	absoluto	% s/total
Municipio de Albacete	3161	280	8,86%	2881	91,14%
Provincia de Albacete	6767	499	7,37%	6268	92,63%
Castilla-La Mancha	29686	2670	8,99%	27016	91,01%
España	949844	91584	9,64%	858260	90,36%

CONTRATOS REGISTRADOS,  
COMPARATIVA GEOGRÁFICA DE LA VARIACIÓN MENSUAL E INTERANUAL, SEGÚN TIPO DE CONTRATO

	TOTAL	VARIACIÓN			
		MES ANTERIOR		INTERANUAL	
		contratos	absoluta	relativa	absoluta
Municipio de Albacete	3161	-427	-11,90%	346	12,29%
Provincia de Albacete	6767	-578	-7,87%	903	15,40%
Castilla-La Mancha	29686	-8426	-22,11%	430	1,47%
España	949844	-151975	-13,79%	-9386	-0,98%

	INDEFINIDOS	VARIACIÓN			
		MES ANTERIOR		INTERANUAL	
		contratos	absoluta	relativa	absoluta
Municipio de Albacete	280	-33	-10,54%	31	12,45%
Provincia de Albacete	499	-103	-17,11%	-19	-3,67%
Castilla-La Mancha	2670	-648	-19,53%	319	13,57%
España	91584	-9025	-8,97%	17090	22,94%

	TEMPORALES	VARIACIÓN			
		MES ANTERIOR		INTERANUAL	
		contratos	absoluta	relativa	absoluta
Municipio de Albacete	2881	-394	-12,03%	315	12,28%
Provincia de Albacete	6268	-475	-7,04%	922	17,25%
Castilla-La Mancha	27016	-7778	-22,35%	111	0,41%
España	858260	-142950	-14,28%	-26476	-2,99%



**ANEXO 3**

**TABLAS DE PARO REGISTRADO Y DEMANDANTES DE EMPLEO,  
MUNICIPIO DE ALBACETE**



## PARO REGISTRADO<sup>2</sup>, SEGÚN LA EDAD

HOMBRES	< 20	20 - 24	25 - 29	30 - 34	35 - 39	40 - 44	45 - 49	50 - 54	55 - 59	> 59	TOTAL
PARO	266	1064	1369	1540	1434	1278	1294	966	853	517	10581
V.M.	-2	7	15	-27	-36	-42	19	2	-3	9	-58
V.M.%	-0,75%	0,66%	1,11%	-1,72%	-2,45%	-3,18%	1,49%	0,21%	-0,35%	1,77%	-0,55%
V.A.	-34	-16	11	64	186	140	268	189	117	65	990
V.A.%	-11,33%	-1,48%	0,81%	4,34%	14,90%	12,30%	26,12%	24,32%	15,90%	14,38%	10,32%

MUJERES	< 20	20 - 24	25 - 29	30 - 34	35 - 39	40 - 44	45 - 49	50 - 54	55 - 59	> 59	TOTAL
PARO	197	973	1509	1672	1737	1592	1545	1288	843	428	11784
V.M.	-7	14	-17	-43	6	-11	8	8	26	2	-14
V.M.%	-3,43%	1,46%	-1,11%	-2,51%	0,35%	-0,69%	0,52%	0,63%	3,18%	0,47%	-0,12%
V.A.	-61	-28	127	173	235	171	183	157	233	65	1255
V.A.%	-23,64%	-2,80%	9,19%	11,54%	15,65%	12,03%	13,44%	13,88%	38,20%	17,91%	11,92%

TOTAL	< 20	20 - 24	25 - 29	30 - 34	35 - 39	40 - 44	45 - 49	50 - 54	55 - 59	> 59	TOTAL
PARO	463	2037	2878	3212	3171	2870	2839	2254	1696	945	22365
V.M.	-9	21	-2	-70	-30	-53	27	10	23	11	-72
V.M.%	-1,91%	1,04%	-0,07%	-2,13%	-0,94%	-1,81%	0,96%	0,45%	1,37%	1,18%	-0,32%
V.A.	-95	-44	138	237	421	311	451	346	350	130	2245
V.A.%	-17,03%	-2,11%	5,04%	7,97%	15,31%	12,15%	18,89%	18,13%	26,00%	15,95%	11,16%

<sup>2</sup> La primera fila de cada tabla recoge el paro registrado; la segunda (V.M.) la variación mensual absoluta; la tercera (V.M.%) la variación mensual relativa; la cuarta (V.A.) la variación anual; y la quinta (V.A.%) la variación anual relativa. Se sigue el mismo criterio en las sucesivas tablas referidas a paro registrado.





## DEMANDANTES DE EMPLEO<sup>3</sup>, SEGÚN LA EDAD

HOMBRES	< 20	20 - 24	25 - 29	30 - 34	35 - 39	40 - 44	45 - 49	50 - 54	55 - 59	> 59	TOTAL
DEMAND.	318	1250	1607	1869	1790	1598	1585	1206	1050	710	12983
V.M.	-11	-8	10	-26	-53	-39	14	12	-6	12	-95
V.M.%	-3,34%	-0,64%	0,63%	-1,37%	-2,88%	-2,38%	0,89%	1,01%	-0,57%	1,72%	-0,73%
V.A.	-44	-36	-15	40	228	201	332	253	134	75	1168
V.A.%	-12,15%	-2,80%	-0,92%	2,19%	14,60%	14,39%	26,50%	26,55%	14,63%	11,81%	9,89%

MUJERES	< 20	20 - 24	25 - 29	30 - 34	35 - 39	40 - 44	45 - 49	50 - 54	55 - 59	> 59	TOTAL
DEMAND.	238	1188	1775	1999	2078	1936	1857	1515	1044	634	14264
V.M.	-2	16	-7	-46	-2	3	14	17	20	0	13
V.M.%	-0,83%	1,37%	-0,39%	-2,25%	-0,10%	0,16%	0,76%	1,13%	1,95%	0,00%	0,09%
V.A.	-79	-39	35	145	217	189	189	154	152	117	1080
V.A.%	-24,92%	-3,18%	2,01%	7,82%	11,66%	10,82%	11,33%	11,32%	17,04%	22,63%	8,19%

TOTAL	< 20	20 - 24	25 - 29	30 - 34	35 - 39	40 - 44	45 - 49	50 - 54	55 - 59	> 59	TOTAL
DEMAND.	556	2438	3382	3868	3868	3534	3442	2721	2094	1344	27247
V.M.	-13	8	3	-72	-55	-36	28	29	14	12	-82
V.M.%	-2,28%	0,33%	0,09%	-1,83%	-1,40%	-1,01%	0,82%	1,08%	0,67%	0,90%	-0,30%
V.A.	-123	-75	20	185	445	390	521	407	286	192	2248
V.A.%	-18,11%	-2,98%	0,59%	5,02%	13,00%	12,40%	17,84%	17,59%	15,82%	16,67%	8,99%

<sup>3</sup> La primera fila de cada tabla recoge los demandantes de empleo; la segunda (V.M.) la variación mensual absoluta; la tercera (V.M.%) la variación mensual relativa; la cuarta (V.A.) la variación anual; y la quinta (V.A.%) la variación anual relativa. Se sigue el mismo criterio en las sucesivas tablas de demandantes de empleo.



## PARO REGISTRADO, SEGÚN EL SECTOR DE ACTIVIDAD

HOMBRES	AGRICULTURA	INDUSTRIA	CONSTRUCCIÓN	SERVICIOS	SIN EMPLEO ANTERIOR	TOTAL
PARO	759	1304	2243	5597	678	10581
V.M.	-11	-20	-11	-29	13	-58
V.M.%	-1,43%	-1,51%	-0,49%	-0,52%	1,95%	-0,55%
V.A.	64	291	-27	577	85	990
V.A.%	9,21%	28,73%	-1,19%	11,49%	14,33%	10,32%

MUJERES	AGRICULTURA	INDUSTRIA	CONSTRUCCIÓN	SERVICIOS	SIN EMPLEO ANTERIOR	TOTAL
PARO	233	880	364	8984	1323	11784
V.M.	0	-16	-8	28	-18	-14
V.M.%	0,00%	-1,79%	-2,15%	0,31%	-1,34%	-0,12%
V.A.	22	52	35	1037	109	1255
V.A.%	10,43%	6,28%	10,64%	13,05%	8,98%	11,92%

TOTAL	AGRICULTURA	INDUSTRIA	CONSTRUCCIÓN	SERVICIOS	SIN EMPLEO ANTERIOR	TOTAL
PARO	992	2184	2607	14581	2001	22365
V.M.	-11	-36	-19	-1	-5	-72
V.M.%	-1,10%	-1,62%	-0,72%	-0,01%	-0,25%	-0,32%
V.A.	86	343	8	1614	194	2245
V.A.%	9,49%	18,63%	0,31%	12,45%	10,74%	11,16%



## DEMANDANTES DE EMPLEO, SEGÚN EL SECTOR DE ACTIVIDAD

HOMBRES	AGRICULTURA	INDUSTRIA	CONSTRUCCIÓN	SERVICIOS	SIN EMPLEO ANTERIOR	TOTAL
DEMAND.	1009	1749	2528	6882	815	12983
V.M.	-14	-44	5	-51	9	-95
V.M.%	-1,37%	-2,45%	0,20%	-0,74%	1,12%	-0,73%
V.A.	-8	453	-65	715	73	1168
V.A.%	-0,79%	34,95%	-2,51%	11,59%	9,84%	9,89%

MUJERES	AGRICULTURA	INDUSTRIA	CONSTRUCCIÓN	SERVICIOS	SIN EMPLEO ANTERIOR	TOTAL
DEMAND.	311	1069	397	10861	1626	14264
V.M.	5	-9	-1	32	-14	13
V.M.%	1,63%	-0,83%	-0,25%	0,30%	-0,85%	0,09%
V.A.	18	72	26	909	55	1080
V.A.%	6,14%	7,22%	7,01%	9,13%	3,50%	8,19%

TOTAL	AGRICULTURA	INDUSTRIA	CONSTRUCCIÓN	SERVICIOS	SIN EMPLEO ANTERIOR	TOTAL
DEMAND.	1320	2818	2925	17743	2441	27247
V.M.	-9	-53	4	-19	-5	-82
V.M.%	-0,68%	-1,85%	0,14%	-0,11%	-0,20%	-0,30%
V.A.	10	525	-39	1624	128	2248
V.A.%	0,76%	22,90%	-1,32%	10,08%	5,53%	8,99%



PARO REGISTRADO, SEGÚN EL NIVEL DE ESTUDIOS<sup>4</sup>

HOMBRES	(1)	(2)	(3)	(4)	(5)	(6)	(7)	(8)	(9)	(10)	(11)	(12)	(13)	TOTAL
PARO	107	2919	322	4947	8	1007	0	429	0	792	4	6	40	10581
V.M.	-2	-5	13	-36	0	20	-1	-37	0	-7	0	0	-3	-58
V.M.%	-1,83%	-0,17%	4,21%	-0,72%	0,00%	2,03%	-100,00%	-7,94%	0,00%	-0,88%	0,00%	0,00%	-6,98%	-0,55%
V.A.	4	241	94	285	3	135	-1	57	0	146	2	0	24	990
V.A.%	3,88%	9,00%	41,23%	6,11%	60,00%	15,48%	-100,00%	15,32%	0,00%	22,60%	100,00%	0,00%	150,00%	10,32%

MUJERES	(1)	(2)	(3)	(4)	(5)	(6)	(7)	(8)	(9)	(10)	(11)	(12)	(13)	TOTAL
PARO	71	2477	232	4711	8	1730	0	685	0	1785	14	19	52	11784
V.M.	0	-20	-7	78	1	6	0	-15	0	-65	4	0	4	-14
V.M.%	0,00%	-0,80%	-2,93%	1,68%	14,29%	0,35%	0,00%	-2,14%	0,00%	-3,51%	40,00%	0,00%	8,33%	-0,12%
V.A.	12	197	29	263	6	204	0	116	-1	374	11	14	30	1255
V.A.%	20,34%	8,64%	14,29%	5,91%	300,00%	13,37%	0,00%	20,39%	-100,00%	26,51%	366,67%	280,00%	136,36%	11,92%

TOTAL	(1)	(2)	(3)	(4)	(5)	(6)	(7)	(8)	(9)	(10)	(11)	(12)	(13)	TOTAL
PARO	178	5396	554	9658	16	2737	0	1114	0	2577	18	25	92	22365
V.M.	-2	-25	6	42	1	26	-1	-52	0	-72	4	0	1	-72
V.M.%	-1,11%	-0,46%	1,09%	0,44%	6,67%	0,96%	-100,00%	-4,46%	0,00%	-2,72%	28,57%	0,00%	1,10%	-0,32%
V.A.	16	438	123	548	9	339	-1	173	-1	520	13	14	54	2245
V.A.%	9,88%	8,83%	28,54%	6,02%	128,57%	14,14%	-100,00%	18,38%	-100,00%	25,28%	260,00%	127,27%	142,11%	11,16%

<sup>4</sup> Leyenda del nivel de estudios:

- |                                 |                                 |  |
|---------------------------------|---------------------------------|--|
| (1) ANALFABETOS                 | (5) FP TIT. 1ª ETAPA            | (9) OTRAS ENSEÑANZAS CON BACHILLER     |
| (2) EDUCACIÓN PRIMARIA          | (6) SEGUNDA ETAPA DE SECUNDARIA | (10) ENSEÑANZA UNIVERSITARIA           |
| (3) FP SIN TITULACIÓN           | (7) FP TIT. 2ª ETAPA            | (11) ESPECIALIZACIÓN PROFESIONAL       |
| (4) PRIMERA ETAPA DE SECUNDARIA | (8) FP SUPERIOR                 | (12) ENSEÑANZA UNIVERSITARIA 3er CICLO |
|                                 |                                 | (13) SIN ASIGNAR                       |



## DEMANDANTES DE EMPLEO, SEGÚN EL NIVEL DE ESTUDIOS<sup>5</sup>

HOMBRES	(1)	(2)	(3)	(4)	(5)	(6)	(7)	(8)	(9)	(10)	(11)	(12)	(13)	TOTAL
DEMAND.	145	3720	403	5881	8	1233	0	528	0	1004	4	7	50	12983
V.M.	-7	12	4	-61	0	16	-1	-33	0	-20	0	0	-5	-95
V.M.%	-4,61%	0,32%	1,00%	-1,03%	0,00%	1,31%	-100,00%	-5,88%	0,00%	-1,95%	0,00%	0,00%	-9,09%	-0,73%
V.A.	5	351	115	318	2	146	-1	67	-1	135	1	1	29	1168
V.A.%	3,57%	10,42%	39,93%	5,72%	33,33%	13,43%	-100,00%	14,53%	-100,00%	15,54%	33,33%	16,67%	138,10%	9,89%

MUJERES	(1)	(2)	(3)	(4)	(5)	(6)	(7)	(8)	(9)	(10)	(11)	(12)	(13)	TOTAL
DEMAND.	95	3022	284	5587	9	2109	0	822	0	2230	24	20	62	14264
V.M.	6	-1	0	64	2	13	0	-10	0	-71	5	0	5	13
V.M.%	6,74%	-0,03%	0,00%	1,16%	28,57%	0,62%	0,00%	-1,20%	0,00%	-3,09%	26,32%	0,00%	8,77%	0,09%
V.A.	13	165	39	180	7	215	0	91	-1	304	19	14	34	1080
V.A.%	15,85%	5,78%	15,92%	3,33%	350,00%	11,35%	0,00%	12,45%	-100,00%	15,78%	380,00%	233,33%	121,43%	8,19%

TOTAL	(1)	(2)	(3)	(4)	(5)	(6)	(7)	(8)	(9)	(10)	(11)	(12)	(13)	TOTAL
DEMAND.	240	6742	687	11468	17	3342	0	1350	0	3234	28	27	112	27247
V.M.	-1	11	4	3	2	29	-1	-43	0	-91	5	0	0	-82
V.M.%	-0,41%	0,16%	0,59%	0,03%	13,33%	0,88%	-100,00%	-3,09%	0,00%	-2,74%	21,74%	0,00%	0,00%	-0,30%
V.A.	18	516	154	498	9	361	-1	158	-2	439	20	15	63	2248
V.A.%	8,11%	8,29%	28,89%	4,54%	112,50%	12,11%	-100,00%	13,26%	-100,00%	15,71%	250,00%	125,00%	128,57%	8,99%

<sup>5</sup> Leyenda del nivel de estudios:

- |                                 |                                 |  |
|---------------------------------|---------------------------------|--|
| (1) ANALFABETOS                 | (5) FP TIT. 1ª ETAPA            | (9) OTRAS ENSEÑANZAS CON BACHILLER     |
| (2) EDUCACIÓN PRIMARIA          | (6) SEGUNDA ETAPA DE SECUNDARIA | (10) ENSEÑANZA UNIVERSITARIA           |
| (3) FP SIN TITULACIÓN           | (7) FP TIT. 2ª ETAPA            | (11) ESPECIALIZACIÓN PROFESIONAL       |
| (4) PRIMERA ETAPA DE SECUNDARIA | (8) FP SUPERIOR                 | (12) ENSEÑANZA UNIVERSITARIA 3er CICLO |
|                                 |                                 | (13) SIN ASIGNAR                       |



## PARO REGISTRADO, SEGÚN EL GRUPO DE OCUPACIÓN<sup>6</sup>

HOMBRES	(1)	(2)	(3)	(4)	(5)	(6)	(7)	(8)	(9)	(10)	(11)	TOTAL
PARO	109	811	929	612	1139	230	3362	1071	2313	5	0	10581
V.M.	-2	-18	-36	1	25	1	-17	-19	5	2	0	-58
V.M.%	-1,80%	-2,17%	-3,73%	0,16%	2,24%	0,44%	-0,50%	-1,74%	0,22%	66,67%	0,00%	-0,55%
V.A.	9	166	78	103	137	13	278	109	97	0	0	990
V.A.%	9,00%	25,74%	9,17%	20,24%	13,67%	5,99%	9,01%	11,33%	4,38%	0,00%	0,00%	10,32%

MUJERES	(1)	(2)	(3)	(4)	(5)	(6)	(7)	(8)	(9)	(10)	(11)	TOTAL
PARO	31	1421	605	1577	4075	58	223	525	3267	2	0	11784
V.M.	0	-34	-19	-28	58	-1	-4	15	-1	0	0	-14
V.M.%	0,00%	-2,34%	-3,04%	-1,74%	1,44%	-1,69%	-1,76%	2,94%	-0,03%	0,00%	0,00%	-0,12%
V.A.	3	320	75	169	362	1	23	62	240	0	0	1255
V.A.%	10,71%	29,06%	14,15%	12,00%	9,75%	1,75%	11,50%	13,39%	7,93%	0,00%	0,00%	11,92%

TOTAL	(1)	(2)	(3)	(4)	(5)	(6)	(7)	(8)	(9)	(10)	(11)	TOTAL
PARO	140	2232	1534	2189	5214	288	3585	1596	5580	7	0	22365
V.M.	-2	-52	-55	-27	83	0	-21	-4	4	2	0	-72
V.M.%	-1,41%	-2,28%	-3,46%	-1,22%	1,62%	0,00%	-0,58%	-0,25%	0,07%	40,00%	0,00%	-0,32%
V.A.	12	486	153	272	499	14	301	171	337	0	0	2245
V.A.%	9,38%	27,84%	11,08%	14,19%	10,58%	5,11%	9,17%	12,00%	6,43%	0,00%	0,00%	11,16%

<sup>6</sup> Leyenda del grupo de ocupación:

- (1) DIR.EMPRESAS Y ADMONES.P.B.
- (2) TEC.PROF.CIENT. E INTELLECT.
- (3) TÉCNICOS Y PROFESIONALES APOYO
- (4) EMPLEADOS DE TIPO ADMINISTRATIVO

- (5) TRAB.SERV.REST.PERSON.PROTE.VEND.
- (6) TRAB.CUALIF.AGRICULTURA Y PESCA
- (7) ARTES.TRAB.C.IND.MANUF.CONNS.MIN.
- (8) PERA.INSTA.MAQU.Y MONTADORES

- (9) TRABAJADORES NO CUALIFICADOS
- (10) FUERZAS ARMADAS
- (11) SIN ASIGNAR



## DEMANDANTES DE EMPLEO, SEGÚN EL GRUPO DE OCUPACIÓN<sup>7</sup>

HOMBRES	(1)	(2)	(3)	(4)	(5)	(6)	(7)	(8)	(9)	(10)	(11)	TOTAL
DEMAND.	131	1027	1189	777	1450	318	3928	1371	2785	7	0	12983
V.M.	-4	-34	-22	-21	29	0	-36	-7	-2	2	0	-95
V.M.%	-2,96%	-3,20%	-1,82%	-2,63%	2,04%	0,00%	-0,91%	-0,51%	-0,07%	40,00%	0,00%	-0,73%
V.A.	15	148	147	111	195	26	262	170	93	1	0	1168
V.A.%	12,93%	16,84%	14,11%	16,67%	15,54%	8,90%	7,15%	14,15%	3,45%	16,67%	0,00%	9,89%

MUJERES	(1)	(2)	(3)	(4)	(5)	(6)	(7)	(8)	(9)	(10)	(11)	TOTAL
DEMAND.	35	1810	759	1955	4812	85	289	602	3914	3	0	14264
V.M.	0	-37	-26	-20	48	2	4	15	27	0	0	13
V.M.%	0,00%	-2,00%	-3,31%	-1,01%	1,01%	2,41%	1,40%	2,56%	0,69%	0,00%	0,00%	0,09%
V.A.	3	270	91	151	302	1	35	61	165	1	0	1080
V.A.%	9,38%	17,53%	13,62%	8,37%	6,70%	1,19%	13,78%	11,28%	4,40%	50,00%	0,00%	8,19%

TOTAL	(1)	(2)	(3)	(4)	(5)	(6)	(7)	(8)	(9)	(10)	(11)	TOTAL
DEMAND.	166	2837	1948	2732	6262	403	4217	1973	6699	10	0	27247
V.M.	-4	-71	-48	-41	77	2	-32	8	25	2	0	-82
V.M.%	-2,35%	-2,44%	-2,40%	-1,48%	1,24%	0,50%	-0,75%	0,41%	0,37%	25,00%	0,00%	-0,30%
V.A.	18	418	238	262	497	27	297	231	258	2	0	2248
V.A.%	12,16%	17,28%	13,92%	10,61%	8,62%	7,18%	7,58%	13,26%	4,01%	25,00%	0,00%	8,99%

<sup>7</sup> Leyenda del grupo de ocupación:

- (1) DIR.EMPRESAS Y ADMONES.P.B.
- (2) TEC.PROF.CIENT. E INTELLECT.
- (3) TÉCNICOS Y PROFESIONALES APOYO
- (4) EMPLEADOS DE TIPO ADMINISTRATIVO

- (5) TRAB.SERV.REST.PERSON.PROTE.VEND.
- (6) TRAB.CUALIF.AGRICULTURA Y PESCA
- (7) ARTES.TRAB.C.IND.MANUF.CONSUMIN.
- (8) PERA.INSTA.MAQU.Y MONTADORES

- (9) TRABAJADORES NO CUALIFICADOS
- (10) FUERZAS ARMADAS
- (11) SIN ASIGNAR

