



OBSERVATORIO DE EMPLEO Y ACTIVIDAD ECONÓMICA

# TERMÓMETRO DE EMPLEO

DEMANDANTES DE EMPLEO,  
PARO Y CONTRATOS REGISTRADOS  
MUNICIPIO DE ALBACETE

**DICIEMBRE 2012**



AYUNTAMIENTO DE ALBACETE

## TERMÓMETRO DE EMPLEO<sup>1</sup>

**El mes de diciembre de 2012 registra un total de 21.561 personas en paro en el municipio de Albacete, con un descenso del 1,29% con respecto al mes anterior.**

El mes de diciembre de 2012 registra un total de 21.561 personas en paro en el municipio de Albacete; de ellas, 10.228 son hombres y 11.333 mujeres.

Las variaciones con respecto al mes anterior experimentaron un descenso del 1,29% en el total de paro registrado (-281), con una caída del 0,20% para los hombres (-21), y del 2,24% en las mujeres (-260).

Las variaciones con respecto al mismo mes del año anterior experimentaron un incremento del 20,60% en las cifras de paro (+3.683), con un aumento del 20,54% (+1.743) en el caso de los hombres, y del 20,65% (+1.940) en las mujeres.

Por sectores de actividad, el mes de diciembre arroja un total de 920 personas en paro en agricultura, 2.146 en industria, 2.566 en construcción, 13.966 en servicios, y 1.963 sin empleo anterior.

La evolución mensual del paro por sectores presenta subidas en industria (+3,07%; +64) y construcción (+1,42%; +36), y descensos en agricultura (-0,97%; -9), servicios (-1,98%; -282), y en el colectivo sin empleo anterior (-4,38%; -90).

Por otra parte, la evolución del paro con respecto al mismo mes del año anterior experimenta subidas en todos los sectores de actividad: agricultura (+47,91%; +298), industria (+22,84%; +399), construcción (+7,23%; +173), servicios (+21,84%; +2.503), y en el colectivo sin empleo anterior (+18,75%; +310).

El paro local de este mes (-1,29%) ha bajado más que en el resto de ámbitos, siendo 0,09 puntos mayor que el total nacional (-1,20%), y con mayores diferencias con respecto a la evolución regional (-0,21%), y provincial (-0,08%).

---

<sup>1</sup> Fuente: Elaboración propia a partir de datos del Servicio de Estadística de Castilla-La Mancha ([www.ies.jccm.es](http://www.ies.jccm.es)), y del Servicio Periférico de Empleo de la junta en Albacete.



**El número de contratos es de 3.642, lo que supone un descenso del 6,69% en las contrataciones con respecto al mes anterior.**

En total se realizaron 3.642 contratos en Albacete, de los que 1.681 fueron a hombres, y 1.961 a mujeres. El número de contratos indefinidos realizados en este periodo es de 251, mientras que el resto son temporales.

La evolución de la contratación ha experimentado un descenso del 6,69% (-261) con respecto al mes anterior; en el caso de los hombres el descenso fue del 10,20% (-191), mientras que en las mujeres lo fue del 3,45% (-70). Por otra parte, los contratos indefinidos han registrado un aumento del 6,36% (+15) con respecto al mes anterior.

Comparando las cifras con el mismo mes del año anterior observamos un descenso en el número de contrataciones del 8,77%, con una caída del 12,27% para los varones, y del 5,54% para las mujeres. El número de contratos indefinidos realizados es un 4,15% mayor que en el mismo mes del año anterior.

Por sectores de actividad, se produjeron 245 contrataciones en la agricultura, 205 en industria, 184 en construcción, y 3.008 en los servicios. Lo que supone aumentos de la contratación con respecto al mes anterior en agricultura (+42,44%; +73) e industria (+17,14%; +30), y caídas en construcción (-15,98%; -35) y servicios (-9,86%; -329).

La evolución de la contratación con respecto al mismo mes del año anterior aumenta en industria (+27,33%; +44), y disminuye en agricultura (-37,66%; -148), construcción (-11,54%; -24), y servicios (-6,87%; +222),

La contratación en el municipio de Albacete ha bajado este mes (-6,69%) menos que la media provincial (-14,77%), regional (-7,55%), y nacional (-8,10%).

Los contratos indefinidos tienen un peso del 6,89% sobre el total de la contratación local del mes de diciembre, por debajo de la media nacional (7,31%), pero superior a la provincial (6,69%), y regional (6,32%).

**Hay un total de 26.531 demandantes de empleo,  
un 1,11% menos que en el mes anterior.**

El número de demandantes de empleo en la ciudad de Albacete durante el mes de diciembre de 2012 asciende a 26.531, siendo 12.478 hombres, y 14.053 mujeres.

El paro registrado en este mismo período supone el 81,27% del total de demandantes de empleo, con una ligera variación según sexos (81,97% en hombres, y 80,64% en mujeres).

La cifra de demandantes de empleo ha experimentado un descenso del 1,11% (-299) con respecto al mes anterior, con una caída del 0,29% para los varones (-36), y del 1,84% en las mujeres (-263).

La variación de los demandantes de empleo con respecto al mismo mes del año anterior ha experimentado un aumento medio del 16,21%, con una subida del 17,40% para los hombres, y del 15,17% para las mujeres.

Este mes se sigue la tendencia general de evolución de paro y demandantes de empleo, y el descenso total del número de demandantes de empleo está directamente relacionado con el descenso total de parados. La mayor caída se ha experimentado en el grupo de mujeres, tanto en paro registrado como en demandantes de empleo.

## El paro registrado baja con respecto al mes anterior, principalmente, en los siguientes colectivos:

*En los hombres*, por edad, baja en los menores de 25 años;

- según el sector de actividad, baja en servicios, en el colectivo sin empleo anterior, y más ligeramente en agricultura;
- según el nivel de estudios, dónde más baja es en primera etapa de educación secundaria, en segunda etapa de educación secundaria, y en enseñanzas universitarias;
- según el grupo de ocupación, baja especialmente en trabajadores no cualificados, y en trabajadores de servicios de restauración, personales, protección y vendedores de los comercios.

*En las mujeres*, por edad, baja en todos los grupos, especialmente en todas las menores de 45 años;

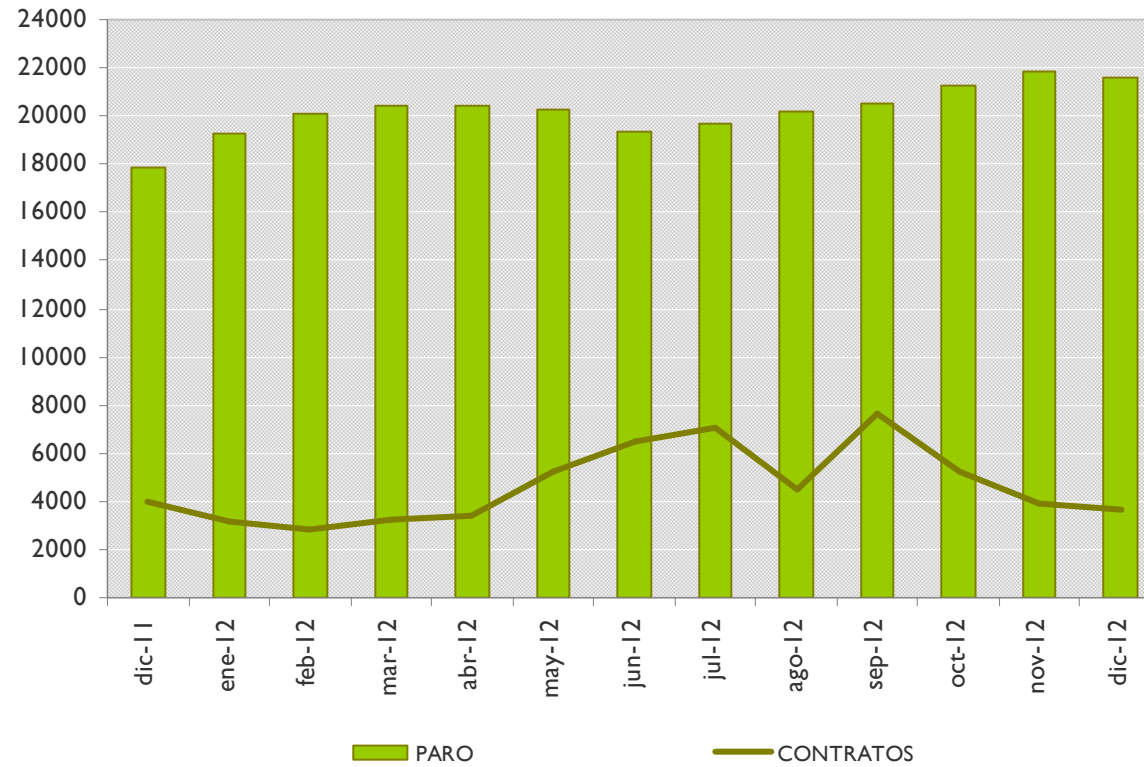
- según el sector de actividad, baja en servicios, en el colectivo sin empleo anterior, y muy ligeramente en agricultura;
- según el nivel de estudios, baja en casi todos los grupos, destacando el grupo con segunda etapa de educación secundaria, educación primaria, enseñanza universitaria, primera etapa de secundaria y formación profesional superior;
- según el grupo de ocupación, baja especialmente en trabajadoras de servicios de restauración, personales, protección y vendedoras de los comercios; técnicas y profesionales científicas e intelectuales; técnicas y profesionales de apoyo; y trabajadoras no cualificadas.

**ANEXO I**

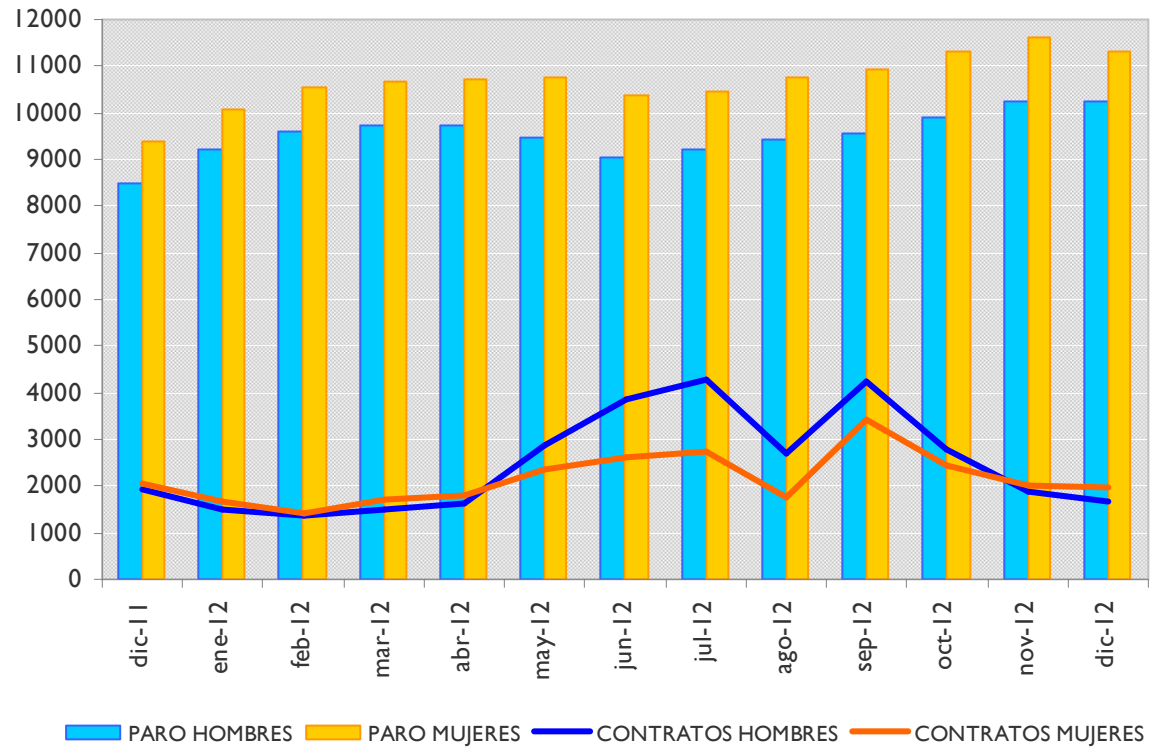
**PARO REGISTRADO Y CONTRATOS, LOCAL**

**GRÁFICOS DE EVOLUCIÓN MENSUAL**

### EVOLUCIÓN MENSUAL - PARO Y CONTRATOS REGISTRADOS

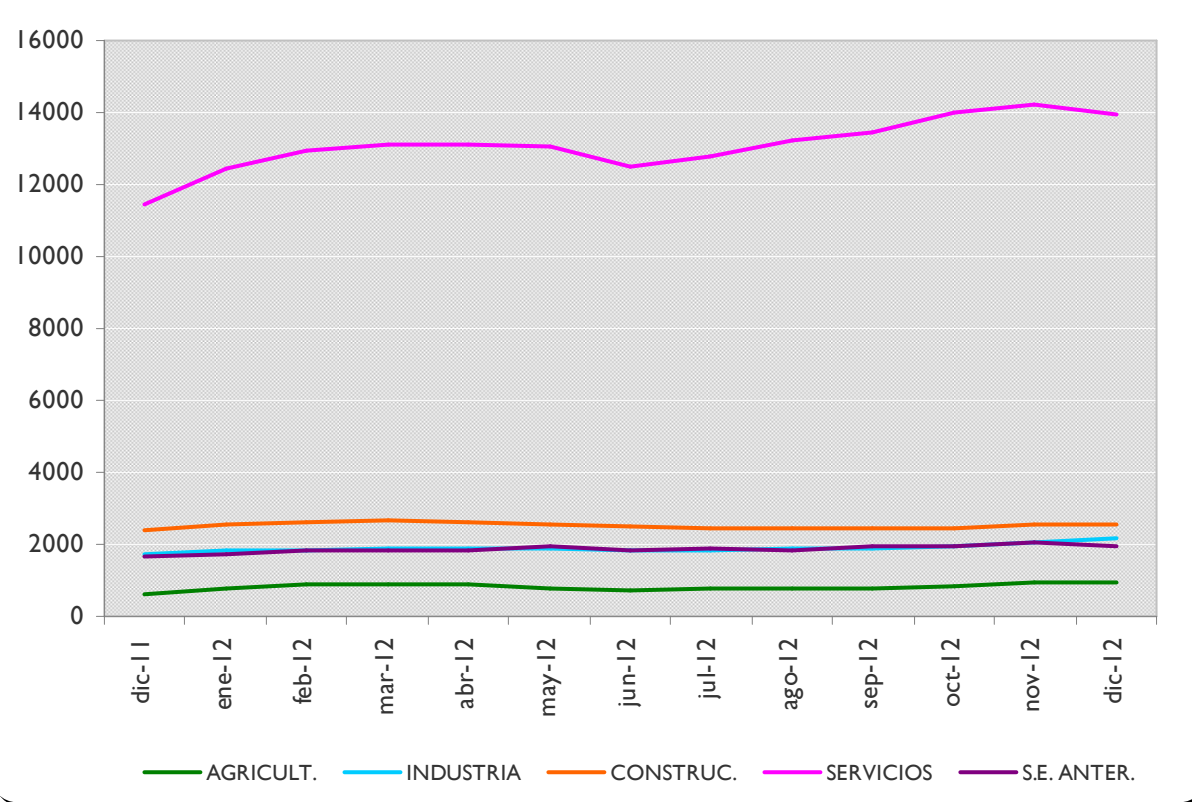


### EVOLUCIÓN MENSUAL - PARO Y CONTRATOS REGISTRADOS, SEGÚN SEXO

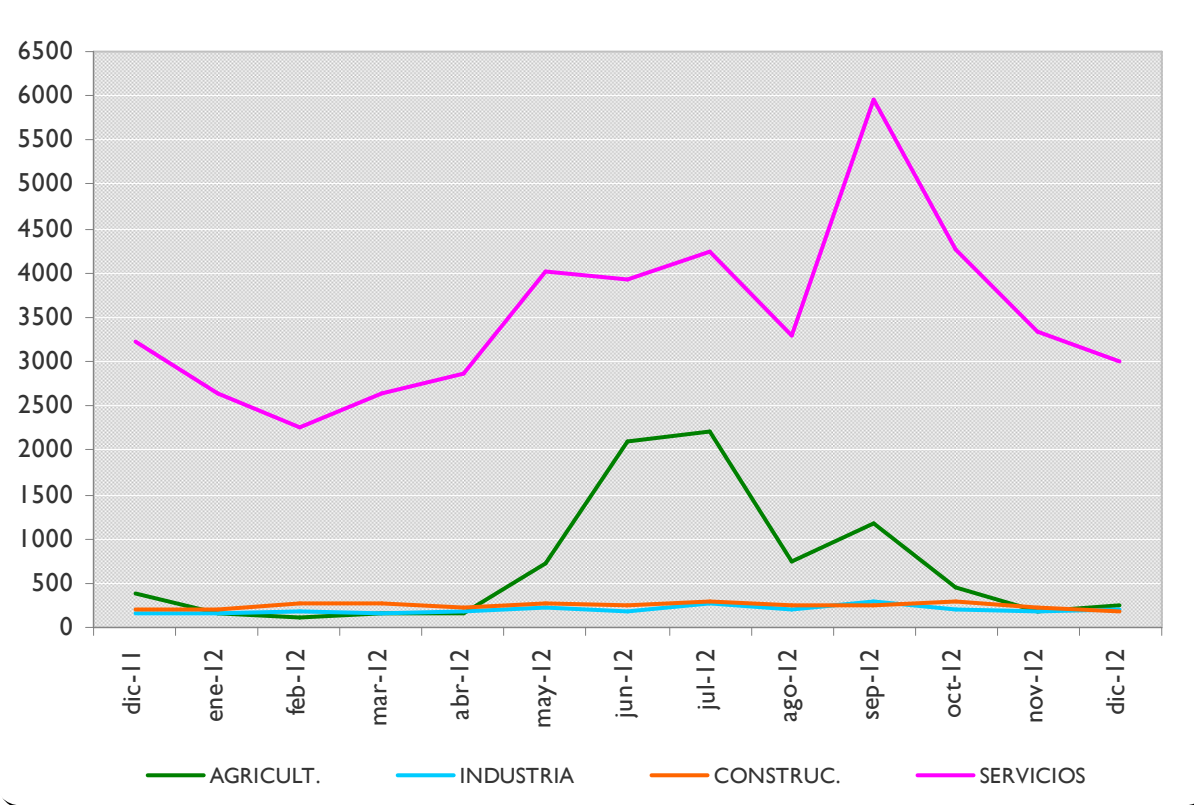




### EVOLUCIÓN MENSUAL - PARO REGISTRADO, SEGÚN SECTOR DE ACTIVIDAD



### EVOLUCIÓN MENSUAL - CONTRATOS REGISTRADOS, SEGÚN SECTOR DE ACTIVIDAD



**ANEXO 2**

**PARO Y CONTRATOS REGISTRADOS,  
COMPARATIVA GEOGRÁFICA DE LA VARIACIÓN MENSUAL E INTERANUAL**



PARO REGISTRADO,  
COMPARATIVA GEOGRÁFICA DE LA VARIACIÓN MENSUAL E INTERANUAL, SEGÚN SEXO

	VARIACIÓN				
	TOTAL	MES ANTERIOR		INTERANUAL	
		paro	absoluta	relativa	absoluta
Municipio de Albacete	21561	-281	-1,29%	3683	20,60%
Provincia de Albacete	53669	-43	-0,08%	7075	15,18%
Castilla-La Mancha	262340	-542	-0,21%	36498	16,16%
España	4848723	-59094	-1,20%	426364	9,64%

	VARIACIÓN				
	HOMBRES	MES ANTERIOR		INTERANUAL	
		paro	absoluta	relativa	absoluta
Municipio de Albacete	10228	-21	-0,20%	1743	20,54%
Provincia de Albacete	24593	213	0,87%	3118	14,52%
Castilla-La Mancha	125582	804	0,64%	17372	16,05%
España	2407907	-8321	-0,34%	198169	8,97%

	VARIACIÓN				
	MUJERES	MES ANTERIOR		INTERANUAL	
		paro	absoluta	relativa	absoluta
Municipio de Albacete	11333	-260	-2,24%	1940	20,65%
Provincia de Albacete	29076	-256	-0,87%	3957	15,75%
Castilla-La Mancha	136758	-1346	-0,97%	-89084	-39,45%
España	2440816	-50773	-2,04%	-1981543	-44,81%

PARO REGISTRADO,  
COMPARATIVA GEOGRÁFICA DE LA VARIACIÓN MENSUAL E INTERANUAL, SEGÚN SECTOR DE ACTIVIDAD

	VARIACIÓN				
	AGRICULTURA	MES ANTERIOR		INTERANUAL	
		paro	absoluta	relativa	absoluta
Municipio de Albacete	920	-9	-0,97%	298	47,91%
Provincia de Albacete	4829	-98	-1,99%	1422	41,74%
Castilla-La Mancha	22417	-1116	-4,74%	7006	45,46%
España	187876	-3092	-1,62%	41915	28,72%

	VARIACIÓN				
	CONSTRUCCIÓN	MES ANTERIOR		INTERANUAL	
		paro	absoluta	relativa	absoluta
Municipio de Albacete	2566	36	1,42%	173	7,23%
Provincia de Albacete	7373	193	2,69%	55	0,75%
Castilla-La Mancha	39507	1134	2,96%	179	0,46%
España	755832	4325	0,58%	-20096	-2,59%

	VARIACIÓN				
	INDUSTRIA	MES ANTERIOR		INTERANUAL	
		paro	absoluta	relativa	absoluta
Municipio de Albacete	2146	64	3,07%	399	22,84%
Provincia de Albacete	6830	176	2,65%	773	12,76%
Castilla-La Mancha	30973	951	3,17%	4560	17,26%
España	543055	2794	0,52%	33585	6,59%

	VARIACIÓN				
	SERVICIOS	MES ANTERIOR		INTERANUAL	
		paro	absoluta	relativa	absoluta
Municipio de Albacete	13966	-282	-1,98%	2503	21,84%
Provincia de Albacete	30477	-204	-0,66%	4327	17,33%
Castilla-La Mancha	152555	-1023	-0,67%	22843	18,40%
España	2993492	-49438	-1,62%	380963	16,47%

	VARIACIÓN				
	SIN EMPLEO ANTERIOR	MES ANTERIOR		INTERANUAL	
		paro	absoluta	relativa	absoluta
Municipio de Albacete	1963	-90	-4,38%	310	18,75%
Provincia de Albacete	4160	-110	-2,58%	498	13,60%
Castilla-La Mancha	16888	-488	-2,81%	1910	12,75%
España	368468	-13683	-3,58%	-10003	-2,64%



CONTRATOS REGISTRADOS,  
COMPARATIVA GEOGRÁFICA SEGÚN TIPO DE CONTRATO

	TOTAL	INDEFINIDOS		TEMPORALES	
	contratos	absoluto	% s/total	absoluto	% s/total
Municipio de Albacete	3642	251	6,89%	3391	93,11%
Provincia de Albacete	7171	480	6,69%	6691	93,31%
Castilla-La Mancha	34685	2191	6,32%	32494	93,68%
España	1058501	77366	7,31%	981135	92,69%

CONTRATOS REGISTRADOS,  
COMPARATIVA GEOGRÁFICA DE LA VARIACIÓN MENSUAL E INTERANUAL, SEGÚN TIPO DE CONTRATO

	TOTAL	VARIACIÓN			
		MES ANTERIOR		INTERANUAL	
		contratos	absoluta	relativa	absoluta
Municipio de Albacete	3642	-261	-6,69%	-350	-8,77%
Provincia de Albacete	7171	-1243	-14,77%	-483	-6,31%
Castilla-La Mancha	34685	-2832	-7,55%	-4512	-11,51%
España	1058501	-93270	-8,10%	-106964	-9,18%

	INDEFINIDOS	VARIACIÓN			
		MES ANTERIOR		INTERANUAL	
		contratos	absoluta	relativa	absoluta
Municipio de Albacete	251	15	6,36%	10	4,15%
Provincia de Albacete	480	-92	-16,08%	1	0,21%
Castilla-La Mancha	2191	-526	-19,36%	270	14,06%
España	77366	-22813	-22,77%	11688	17,80%

	TEMPORALES	VARIACIÓN			
		MES ANTERIOR		INTERANUAL	
		contratos	absoluta	relativa	absoluta
Municipio de Albacete	3391	-276	-7,53%	-360	-9,60%
Provincia de Albacete	6691	-1151	-14,68%	-484	-6,75%
Castilla-La Mancha	32494	-2306	-6,63%	-4782	-12,83%
España	981135	-70457	-6,70%	-118652	-10,79%



**ANEXO 3**

**TABLAS DE PARO REGISTRADO Y DEMANDANTES DE EMPLEO,  
MUNICIPIO DE ALBACETE**



## PARO REGISTRADO<sup>2</sup>, SEGÚN LA EDAD

HOMBRES	< 20	20 - 24	25 - 29	30 - 34	35 - 39	40 - 44	45 - 49	50 - 54	55 - 59	> 59	TOTAL
PARO	275	1029	1318	1480	1415	1224	1222	935	826	504	10228
V.M.	-27	-73	6	-5	1	37	19	20	1	0	-21
V.M.%	-8,94%	-6,62%	0,46%	-0,34%	0,07%	3,12%	1,58%	2,19%	0,12%	0,00%	-0,20%
V.A.	-8	71	165	206	314	230	334	221	141	69	1743
V.A.%	-2,83%	7,41%	14,31%	16,17%	28,52%	23,14%	37,61%	30,95%	20,58%	15,86%	20,54%

MUJERES	< 20	20 - 24	25 - 29	30 - 34	35 - 39	40 - 44	45 - 49	50 - 54	55 - 59	> 59	TOTAL
PARO	214	932	1418	1661	1661	1536	1483	1240	773	415	11333
V.M.	-30	-51	-83	-35	-13	-32	-3	-4	-8	-1	-260
V.M.%	-12,30%	-5,19%	-5,53%	-2,06%	-0,78%	-2,04%	-0,20%	-0,32%	-1,02%	-0,24%	-2,24%
V.A.	-36	61	261	344	312	258	243	229	194	74	1940
V.A.%	-14,40%	7,00%	22,56%	26,12%	23,13%	20,19%	19,60%	22,65%	33,51%	21,70%	20,65%

TOTAL	< 20	20 - 24	25 - 29	30 - 34	35 - 39	40 - 44	45 - 49	50 - 54	55 - 59	> 59	TOTAL
PARO	489	1961	2736	3141	3076	2760	2705	2175	1599	919	21561
V.M.	-57	-124	-77	-40	-12	5	16	16	-7	-1	-281
V.M.%	-10,44%	-5,95%	-2,74%	-1,26%	-0,39%	0,18%	0,60%	0,74%	-0,44%	-0,11%	-1,29%
V.A.	-44	132	426	550	626	488	577	450	335	143	3683
V.A.%	-8,26%	7,22%	18,44%	21,23%	25,55%	21,48%	27,11%	26,09%	26,50%	18,43%	20,60%

<sup>2</sup> La primera fila de cada tabla recoge el paro registrado; la segunda (V.M.) la variación mensual absoluta; la tercera (V.M.%) la variación mensual relativa; la cuarta (V.A.) la variación anual; y la quinta (V.A.%) la variación anual relativa. Se sigue el mismo criterio en las sucesivas tablas referidas a paro registrado.





## DEMANDANTES DE EMPLEO<sup>3</sup>, SEGÚN LA EDAD

HOMBRES	< 20	20 - 24	25 - 29	30 - 34	35 - 39	40 - 44	45 - 49	50 - 54	55 - 59	> 59	TOTAL
DEMAND.	324	1203	1542	1787	1735	1504	1506	1169	1026	682	12478
V.M.	-30	-82	4	-33	-8	37	49	20	6	1	-36
V.M.%	-8,47%	-6,38%	0,26%	-1,81%	-0,46%	2,52%	3,36%	1,74%	0,59%	0,15%	-0,29%
V.A.	-12	60	130	186	307	254	381	291	158	94	1849
V.A.%	-3,57%	5,25%	9,21%	11,62%	21,50%	20,32%	33,87%	33,14%	18,20%	15,99%	17,40%

MUJERES	< 20	20 - 24	25 - 29	30 - 34	35 - 39	40 - 44	45 - 49	50 - 54	55 - 59	> 59	TOTAL
DEMAND.	248	1118	1706	2041	2062	1936	1825	1491	1011	615	14053
V.M.	-40	-65	-69	-27	-2	-29	-8	-13	-7	-3	-263
V.M.%	-13,89%	-5,49%	-3,89%	-1,31%	-0,10%	-1,48%	-0,44%	-0,86%	-0,69%	-0,49%	-1,84%
V.A.	-51	32	185	340	341	285	262	218	131	108	1851
V.A.%	-17,06%	2,95%	12,16%	19,99%	19,81%	17,26%	16,76%	17,12%	14,89%	21,30%	15,17%

TOTAL	< 20	20 - 24	25 - 29	30 - 34	35 - 39	40 - 44	45 - 49	50 - 54	55 - 59	> 59	TOTAL
DEMAND.	572	2321	3248	3828	3797	3440	3331	2660	2037	1297	26531
V.M.	-70	-147	-65	-60	-10	8	41	7	-1	-2	-299
V.M.%	-10,90%	-5,96%	-1,96%	-1,54%	-0,26%	0,23%	1,25%	0,26%	-0,05%	-0,15%	-1,11%
V.A.	-63	92	315	526	648	539	643	509	289	202	3700
V.A.%	-9,92%	4,13%	10,74%	15,93%	20,58%	18,58%	23,92%	23,66%	16,53%	18,45%	16,21%

<sup>3</sup> La primera fila de cada tabla recoge los demandantes de empleo; la segunda (V.M.) la variación mensual absoluta; la tercera (V.M.%) la variación mensual relativa; la cuarta (V.A.) la variación anual; y la quinta (V.A.%) la variación anual relativa. Se sigue el mismo criterio en las sucesivas tablas de demandantes de empleo.



## PARO REGISTRADO, SEGÚN EL SECTOR DE ACTIVIDAD

HOMBRES	AGRICULTURA	INDUSTRIA	CONSTRUCCIÓN	SERVICIOS	SIN EMPLEO ANTERIOR	TOTAL
PARO	696	1263	2195	5423	651	10228
V.M.	-6	49	32	-51	-45	-21
V.M.%	-0,85%	4,04%	1,48%	-0,93%	-6,47%	-0,20%
V.A.	251	323	105	930	134	1743
V.A.%	56,40%	34,36%	5,02%	20,70%	25,92%	20,54%

MUJERES	AGRICULTURA	INDUSTRIA	CONSTRUCCIÓN	SERVICIOS	SIN EMPLEO ANTERIOR	TOTAL
PARO	224	883	371	8543	1312	11333
V.M.	-3	15	4	-231	-45	-260
V.M.%	-1,32%	1,73%	1,09%	-2,63%	-3,32%	-2,24%
V.A.	47	76	68	1573	176	1940
V.A.%	26,55%	9,42%	22,44%	22,57%	15,49%	20,65%

TOTAL	AGRICULTURA	INDUSTRIA	CONSTRUCCIÓN	SERVICIOS	SIN EMPLEO ANTERIOR	TOTAL
PARO	920	2146	2566	13966	1963	21561
V.M.	-9	64	36	-282	-90	-281
V.M.%	-0,97%	3,07%	1,42%	-1,98%	-4,38%	-1,29%
V.A.	298	399	173	2503	310	3683
V.A.%	47,91%	22,84%	7,23%	21,84%	18,75%	20,60%



## DEMANDANTES DE EMPLEO, SEGÚN EL SECTOR DE ACTIVIDAD

HOMBRES	AGRICULTURA	INDUSTRIA	CONSTRUCCIÓN	SERVICIOS	SIN EMPLEO ANTERIOR	TOTAL
DEMAND.	939	1586	2455	6711	787	12478
V.M.	-18	39	14	-21	-50	-36
V.M.%	-1,88%	2,52%	0,57%	-0,31%	-5,97%	-0,29%
V.A.	257	324	91	1035	142	1849
V.A.%	37,68%	25,67%	3,85%	18,23%	22,02%	17,40%

MUJERES	AGRICULTURA	INDUSTRIA	CONSTRUCCIÓN	SERVICIOS	SIN EMPLEO ANTERIOR	TOTAL
DEMAND.	302	1053	401	10695	1602	14053
V.M.	0	11	3	-211	-66	-263
V.M.%	0,00%	1,06%	0,75%	-1,93%	-3,96%	-1,84%
V.A.	47	68	57	1553	126	1851
V.A.%	18,43%	6,90%	16,57%	16,99%	8,54%	15,17%

TOTAL	AGRICULTURA	INDUSTRIA	CONSTRUCCIÓN	SERVICIOS	SIN EMPLEO ANTERIOR	TOTAL
DEMAND.	1241	2639	2856	17406	2389	26531
V.M.	-18	50	17	-232	-116	-299
V.M.%	-1,43%	1,93%	0,60%	-1,32%	-4,63%	-1,11%
V.A.	304	392	148	2588	268	3700
V.A.%	32,44%	17,45%	5,47%	17,47%	12,64%	16,21%



## PARO REGISTRADO, SEGÚN EL NIVEL DE ESTUDIOS<sup>4</sup>

HOMBRES	(1)	(2)	(3)	(4)	(5)	(6)	(7)	(8)	(9)	(10)	(11)	(12)	(13)	TOTAL
PARO	101	2779	312	4809	5	960	1	447	1	771	2	5	35	10228
V.M.	3	11	16	-34	-1	-11	1	4	1	-5	-1	-2	-3	-21
V.M.%	3,06%	0,40%	5,41%	-0,70%	-16,67%	-1,13%	100,00%	0,90%	100,00%	-0,64%	-33,33%	-28,57%	-7,89%	-0,20%
V.A.	24	467	99	566	-2	214	0	134	1	211	2	1	26	1743
V.A.%	31,17%	20,20%	46,48%	13,34%	-28,57%	28,69%	0,00%	42,81%	100,00%	37,68%	200,00%	25,00%	288,89%	20,54%

MUJERES	(1)	(2)	(3)	(4)	(5)	(6)	(7)	(8)	(9)	(10)	(11)	(12)	(13)	TOTAL
PARO	66	2431	220	4503	7	1599	0	656	0	1777	9	15	50	11333
V.M.	-2	-67	1	-40	0	-86	0	-24	0	-42	-4	0	4	-260
V.M.%	-2,94%	-2,68%	0,46%	-0,88%	0,00%	-5,10%	0,00%	-3,53%	0,00%	-2,31%	-30,77%	0,00%	8,70%	-2,24%
V.A.	10	299	41	395	4	342	0	172	-1	631	5	8	34	1940
V.A.%	17,86%	14,02%	22,91%	9,62%	133,33%	27,21%	0,00%	35,54%	-100,00%	55,06%	125,00%	114,29%	212,50%	20,65%

TOTAL	(1)	(2)	(3)	(4)	(5)	(6)	(7)	(8)	(9)	(10)	(11)	(12)	(13)	TOTAL
PARO	167	5210	532	9312	12	2559	1	1103	1	2548	11	20	85	21561
V.M.	1	-56	17	-74	-1	-97	1	-20	1	-47	-5	-2	1	-281
V.M.%	0,60%	-1,06%	3,30%	-0,79%	-7,69%	-3,65%	100,00%	-1,78%	100,00%	-1,81%	-31,25%	-9,09%	1,19%	-1,29%
V.A.	34	766	140	961	2	556	0	306	0	842	7	9	60	3683
V.A.%	25,56%	17,24%	35,71%	11,51%	20,00%	27,76%	0,00%	38,39%	0,00%	49,36%	175,00%	81,82%	240,00%	20,60%

<sup>4</sup> Leyenda del nivel de estudios:

- |                                 |                                 |  |
|---------------------------------|---------------------------------|--|
| (1) ANALFABETOS                 | (5) FP TIT. 1ª ETAPA            | (9) OTRAS ENSEÑANZAS CON BACHILLER     |
| (2) EDUCACIÓN PRIMARIA          | (6) SEGUNDA ETAPA DE SECUNDARIA | (10) ENSEÑANZA UNIVERSITARIA           |
| (3) FP SIN TITULACIÓN           | (7) FP TIT. 2ª ETAPA            | (11) ESPECIALIZACIÓN PROFESIONAL       |
| (4) PRIMERA ETAPA DE SECUNDARIA | (8) FP SUPERIOR                 | (12) ENSEÑANZA UNIVERSITARIA 3er CICLO |
|                                 |                                 | (13) SIN ASIGNAR                       |



## DEMANDANTES DE EMPLEO, SEGÚN EL NIVEL DE ESTUDIOS<sup>5</sup>

HOMBRES	(1)	(2)	(3)	(4)	(5)	(6)	(7)	(8)	(9)	(10)	(11)	(12)	(13)	TOTAL
DEMAND.	136	3480	393	5667	6	1166	1	530	1	1042	2	7	47	12478
V.M.	3	4	25	-40	0	-27	1	9	1	-7	-2	-1	-2	-36
V.M.%	2,26%	0,12%	6,79%	-0,70%	0,00%	-2,26%	100,00%	1,73%	100,00%	-0,67%	-50,00%	-12,50%	-4,08%	-0,29%
V.A.	39	523	132	527	-2	205	0	129	0	257	2	3	34	1849
V.A.%	40,21%	17,69%	50,57%	10,25%	-25,00%	21,33%	0,00%	32,17%	0,00%	32,74%	200,00%	75,00%	261,54%	17,40%

MUJERES	(1)	(2)	(3)	(4)	(5)	(6)	(7)	(8)	(9)	(10)	(11)	(12)	(13)	TOTAL
DEMAND.	82	2954	263	5461	9	2037	0	800	0	2362	14	17	54	14053
V.M.	-4	-82	2	-48	0	-63	0	-28	0	-37	-4	0	1	-263
V.M.%	-4,65%	-2,70%	0,77%	-0,87%	0,00%	-3,00%	0,00%	-3,38%	0,00%	-1,54%	-22,22%	0,00%	1,89%	-1,84%
V.A.	6	241	53	338	6	335	0	164	-1	657	8	9	35	1851
V.A.%	7,89%	8,88%	25,24%	6,60%	200,00%	19,68%	0,00%	25,79%	-100,00%	38,53%	133,33%	112,50%	184,21%	15,17%

TOTAL	(1)	(2)	(3)	(4)	(5)	(6)	(7)	(8)	(9)	(10)	(11)	(12)	(13)	TOTAL
DEMAND.	218	6434	656	11128	15	3203	1	1330	1	3404	16	24	101	26531
V.M.	-1	-78	27	-88	0	-90	1	-19	1	-44	-6	-1	-1	-299
V.M.%	-0,46%	-1,20%	4,29%	-0,78%	0,00%	-2,73%	100,00%	-1,41%	100,00%	-1,28%	-27,27%	-4,00%	-0,98%	-1,11%
V.A.	45	764	185	865	4	540	0	293	-1	914	10	12	69	3700
V.A.%	26,01%	13,47%	39,28%	8,43%	36,36%	20,28%	0,00%	28,25%	-50,00%	36,71%	166,67%	100,00%	215,63%	16,21%

<sup>5</sup> Leyenda del nivel de estudios:

- |                                 |                                 |  |
|---------------------------------|---------------------------------|--|
| (1) ANALFABETOS                 | (5) FP TIT. 1ª ETAPA            | (9) OTRAS ENSEÑANZAS CON BACHILLER     |
| (2) EDUCACIÓN PRIMARIA          | (6) SEGUNDA ETAPA DE SECUNDARIA | (10) ENSEÑANZA UNIVERSITARIA           |
| (3) FP SIN TITULACIÓN           | (7) FP TIT. 2ª ETAPA            | (11) ESPECIALIZACIÓN PROFESIONAL       |
| (4) PRIMERA ETAPA DE SECUNDARIA | (8) FP SUPERIOR                 | (12) ENSEÑANZA UNIVERSITARIA 3er CICLO |
|                                 |                                 | (13) SIN ASIGNAR                       |



## PARO REGISTRADO, SEGÚN EL GRUPO DE OCUPACIÓN<sup>6</sup>

HOMBRES	(1)	(2)	(3)	(4)	(5)	(6)	(7)	(8)	(9)	(10)	(11)	TOTAL
PARO	102	814	947	592	1081	213	3275	1031	2170	3	0	10228
V.M.	2	-5	14	7	-40	0	72	-3	-70	2	0	-21
V.M.%	2,00%	-0,61%	1,50%	1,20%	-3,57%	0,00%	2,25%	-0,29%	-3,13%	200,00%	0,00%	-0,20%
V.A.	8	254	189	165	215	40	467	210	196	-1	0	1743
V.A.%	8,51%	45,36%	24,93%	38,64%	24,83%	23,12%	16,63%	25,58%	9,93%	-25,00%	0,00%	20,54%

MUJERES	(1)	(2)	(3)	(4)	(5)	(6)	(7)	(8)	(9)	(10)	(11)	TOTAL
PARO	30	1399	607	1537	3793	57	215	499	3194	2	0	11333
V.M.	0	-55	-29	-5	-155	2	-2	4	-18	-2	0	-260
V.M.%	0,00%	-3,78%	-4,56%	-0,32%	-3,93%	3,64%	-0,92%	0,81%	-0,56%	-50,00%	0,00%	-2,24%
V.A.	7	502	141	312	532	6	29	61	350	0	0	1940
V.A.%	30,43%	55,96%	30,26%	25,47%	16,31%	11,76%	15,59%	13,93%	12,31%	0,00%	0,00%	20,65%

TOTAL	(1)	(2)	(3)	(4)	(5)	(6)	(7)	(8)	(9)	(10)	(11)	TOTAL
PARO	132	2213	1554	2129	4874	270	3490	1530	5364	5	0	21561
V.M.	2	-60	-15	2	-195	2	70	1	-88	0	0	-281
V.M.%	1,54%	-2,64%	-0,96%	0,09%	-3,85%	0,75%	2,05%	0,07%	-1,61%	0,00%	0,00%	-1,29%
V.A.	15	756	330	477	747	46	496	271	546	-1	0	3683
V.A.%	12,82%	51,89%	26,96%	28,87%	18,10%	20,54%	16,57%	21,53%	11,33%	-16,67%	0,00%	20,60%

<sup>6</sup> Leyenda del grupo de ocupación:

- (1) DIR.EMPRESAS Y ADMONES.P.B.
- (2) TEC.PROF.CIENT. E INTELLECT.
- (3) TÉCNICOS Y PROFESIONALES APOYO
- (4) EMPLEADOS DE TIPO ADMINISTRATIVO

- (5) TRAB.SERV.REST.PERSON.PROTE.VEND.
- (6) TRAB.CUALIF.AGRICULTURA Y PESCA
- (7) ARTES.TRAB.C.IND.MANUF.CON.S.MIN.
- (8) PERA.INSTA.MAQU.Y MONTADORES

- (9) TRABAJADORES NO CUALIFICADOS
- (10) FUERZAS ARMADAS
- (11) SIN ASIGNAR



## DEMANDANTES DE EMPLEO, SEGÚN EL GRUPO DE OCUPACIÓN<sup>7</sup>

HOMBRES	(1)	(2)	(3)	(4)	(5)	(6)	(7)	(8)	(9)	(10)	(11)	TOTAL
DEMAND.	129	1097	1178	757	1357	292	3779	1277	2605	7	0	12478
V.M.	2	-7	9	1	-19	5	53	-1	-81	2	0	-36
V.M.%	1,57%	-0,63%	0,77%	0,13%	-1,38%	1,74%	1,42%	-0,08%	-3,02%	40,00%	0,00%	-0,29%
V.A.	15	302	232	179	245	52	424	225	172	3	0	1849
V.A.%	13,16%	37,99%	24,52%	30,97%	22,03%	21,67%	12,64%	21,39%	7,07%	75,00%	0,00%	17,40%

MUJERES	(1)	(2)	(3)	(4)	(5)	(6)	(7)	(8)	(9)	(10)	(11)	TOTAL
DEMAND.	35	1939	761	1937	4602	80	269	595	3832	3	0	14053
V.M.	1	-67	-14	-7	-140	0	-4	6	-37	-1	0	-263
V.M.%	2,94%	-3,34%	-1,81%	-0,36%	-2,95%	0,00%	-1,47%	1,02%	-0,96%	-25,00%	0,00%	-1,84%
V.A.	8	584	143	290	506	2	28	67	222	1	0	1851
V.A.%	29,63%	43,10%	23,14%	17,61%	12,35%	2,56%	11,62%	12,69%	6,15%	50,00%	0,00%	15,17%

TOTAL	(1)	(2)	(3)	(4)	(5)	(6)	(7)	(8)	(9)	(10)	(11)	TOTAL
DEMAND.	164	3036	1939	2694	5959	372	4048	1872	6437	10	0	26531
V.M.	3	-74	-5	-6	-159	5	49	5	-118	1	0	-299
V.M.%	1,86%	-2,38%	-0,26%	-0,22%	-2,60%	1,36%	1,23%	0,27%	-1,80%	11,11%	0,00%	-1,11%
V.A.	23	886	375	469	751	54	452	292	394	4	0	3700
V.A.%	16,31%	41,21%	23,98%	21,08%	14,42%	16,98%	12,57%	18,48%	6,52%	66,67%	0,00%	16,21%

<sup>7</sup> Leyenda del grupo de ocupación:

- |                                      |                                       |                                  |
|--------------------------------------|---------------------------------------|----------------------------------|
| (1) DIR.EMPRESAS Y ADMONES.P.B.      | (5) TRAB.SERV.REST.PERSON.PROTE.VEND. | (9) TRABAJADORES NO CUALIFICADOS |
| (2) TEC.PROF.CIENT. E INTELLECT.     | (6) TRAB.CUALIF.AGRICULTURA Y PESCA   | (10) FUERZAS ARMADAS             |
| (3) TÉCNICOS Y PROFESIONALES APOYO   | (7) ARTES.TRAB.C.IND.MANUF.CONSUMIN.  | (11) SIN ASIGNAR                 |
| (4) EMPLEADOS DE TIPO ADMINISTRATIVO | (8) PERA.INSTA.MAQU.Y MONTADORES      |                                  |

